

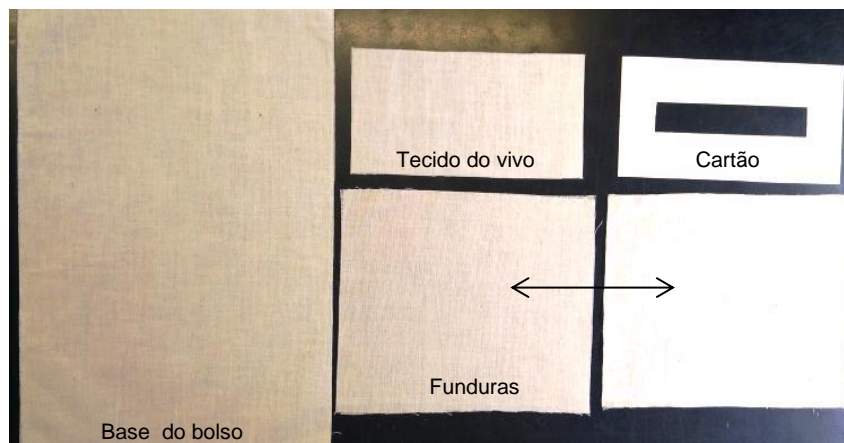
Bolso de Vivos

O bolso de vivos, é um bolso metido. Funcional e decorativo. Aplica-se em variadíssimas peças de vestuário de homem, senhora e criança. Entre as várias aplicações no vestuário, destacam-se casacos, calças, camisas, vestidos.



Bolso de Vivos

Componentes



Nota: No tecido do vivo deverá ser colocada entretela

Bolso de Vivos

Fixar cartão sobre a base do bolso (Fig.1). Colocar tecido dos vivos em cima do cartão. Dobrar o tecido e costurar dos dois lados a 0,5 cm no espaço da abertura do cartão (Fig.2).



Fig. 1

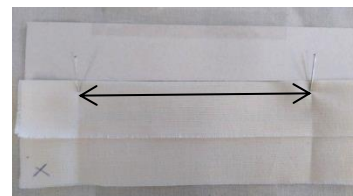
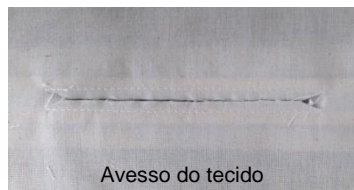


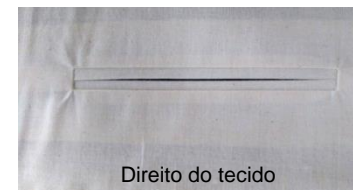
Fig. 2

Cortar no meio do espaço anteriormente costurado (Fig. 3). Virar o bolso (Fig. 4)



Averso do tecido

Fig. 3



Direito do tecido

Fig. 4

Costurar triângulos/cantos (Fig.5). Juntar fundura inferior, costurar a 1 cm (Fig.6).



Costurar triângulos/cantos

Fig. 5

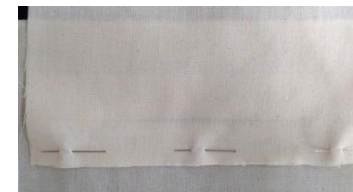


Fig. 6



Bolso de Vivos

Fundura inferior costurada (Fig.7)



Fig. 7

Juntar fundura superior e costurar à volta a 1cm (Fig.8)



Fig. 8

Bolso finalizado

