

FACULDADE DE ARQUITETURA U. LISBOA
Mestrado Integrado em Arquitetura
Laboratório de Projeto IV & V
4.º Ano | 2021/2022

Coordenação: Hugo L. Farias
Docentes: Hugo L. Farias, Amílcar G. Pires, António
S. Leite, Soledade P. Sousa, Miguel Baptista-Bastos,
Joana B. Malheiro.



ARQUITECTURA(S), ENTRE O RIO E A CIDADE

Redesenho Urbano da Romeira, em Almada
A Dimensão Urbana do Edificado de Exceção



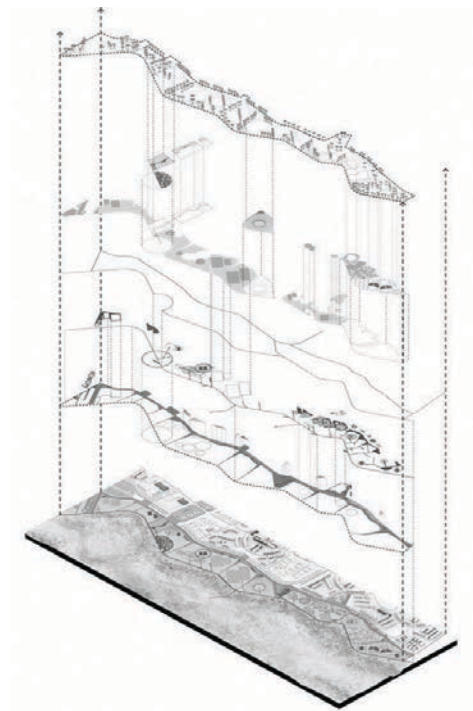
1. O Tema

O tema deste ano letivo, 2021-2022, consiste no estudo da *Arquitetura da Cidade*. A reflexão centra-se na compreensão da estrutura edificada da cidade e a sua morfologia, tipologias espaciais, modelos de referência e processos de transformação. O objetivo será o redesenhar da cidade tradicional para que esta responda às necessidades futuras.

Esta reflexão será apoiada na introdução de habitação coletiva e equipamentos, e na qualificação do espaço público, operando sobre uma área da cidade que necessita ser regenerada, pelo preenchimento de áreas expectantes, criadoras de discontinuidades urbanas, e pela reaproximação da cidade ao rio, tendo como objetivo a sua requalificação.

Ao longo do ano letivo, o processo percorrerá as seguintes fases de investigação e desenvolvimento:

- _ *Análise crítica da área-estudo e da área de intervenção (principais problemas e oportunidades);*
- _ *Construção do programa preliminar e estudo prévio de intenções urbana;*
- _ *Projeto do redesenho urbano (incluindo o desenvolvimento dos modelos habitacionais e dos espaços públicos).*
- _ *Projeto de um Equipamento Coletivo, implantado na área estudo.*



2. O Território de Intervenção

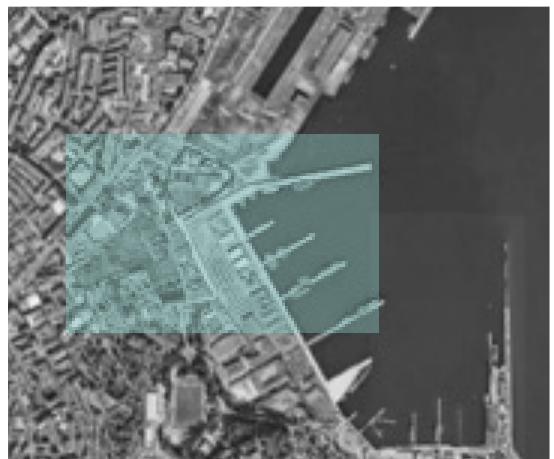
Romeira | Cova da Piedade | Almada

A área de estudo e de intervenção corresponde à zona da Romeira, na Cova da Piedade, Almada.

A área compreende uma parcela de terreno desocupada de construção, um conjunto edificado variado – maioritariamente devoluto e abandonado -, incluindo a antiga Moagem António José Gomes (primeira obra com estrutura em betão armado em Portugal) e os silos anexos -, assim como uma área de frente de rio, desanexada às instalações militares que hoje impossibilitam a ligação da cidade ao rio.

Pretende-se o redesenho de toda a estrutura urbana na área definida, estabelecendo-se ligações e relações com a estrutura urbana e arquitetónica pré-existente, e tirando partido das novas possibilidades proporcionadas pela renovada ligação do espaço urbano ao rio Tejo.

Considera-se fundamental a compreensão do processo de assentamento urbano da área, assim como da transformação do quadro sociológico da Romeira e da Cova da Piedade.



3.1 Primeiro Semestre | Laboratório de Projeto IV

Exercício 01 | INFOBOX

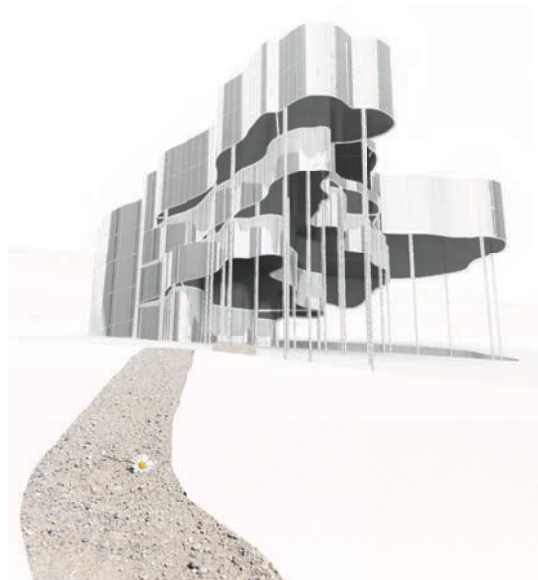
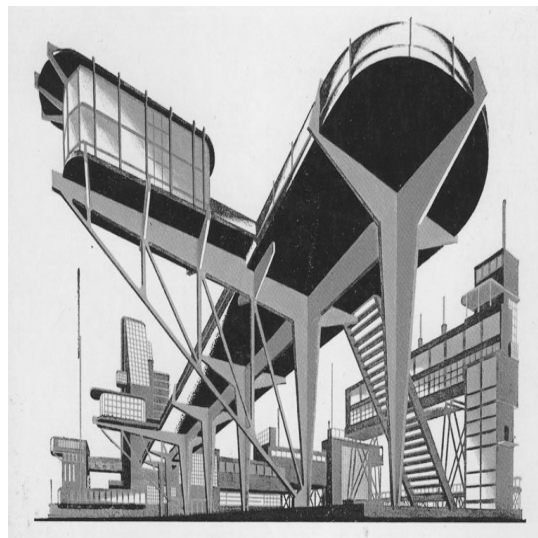
O primeiro exercício, o projeto da **Infobox**, terá uma função de anunciar a intervenção urbana referida.

A **Infobox** terá como objetivo ser um centro de interpretação prospetivo do novo (re)desenho urbano da área de estudo que deverá servir de suporte ao presente ano letivo.

O projeto a desenvolver será de curta duração, tendo como programa genérico a criação de um centro expositivo.

A **Infobox** será um edifício de carácter efémero, sendo suportada por uma estrutura metálica e construída com recurso a novos materiais e deverá, pelo seu carácter de edifício promotor/divulgador do 'futuro' (re)desenho da área em estudo, assumir uma presença significativa.

O exercício será desenvolvido em articulação com as unidades curriculares Estruturas II e Inovação Tecnológica e Novos Materiais.



3.2 Primeiro Semestre | Laboratório de Projeto IV

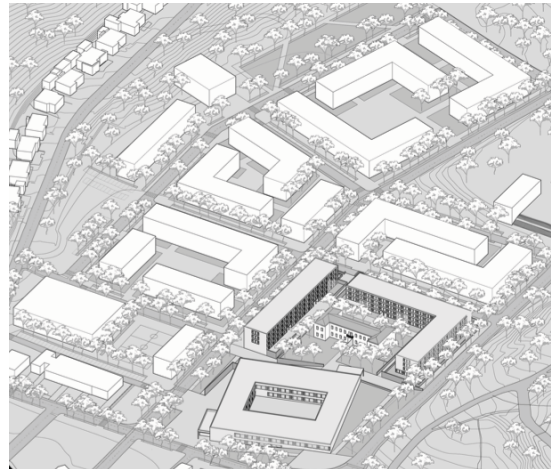
Exercício 02 | REDESENHO URBANO

O segundo exercício corresponderá ao (re)desenho urbano da área da Romeira, em Almada.

A intervenção deverá considerar a absorção de edifícios pré-existentes, nomeadamente a antiga Moagem António José Gomes e os silos anexos, assim como todos os edifícios considerados relevantes e qualificadores da nova proposta. Deverá ainda considerar a desanexação da área militar junto ao Rio Tejo como uma oportunidade para o restabelecimento da ligação da cidade ao rio, entendida como uma mais-valia para a definição da arquitetura e para a qualificação do espaço urbano.

Pretende-se ver resolvidas as principais discontinuidades urbanas identificadas, atendendo ao sentido da morfologia e da estrutura urbana preexistente, através da proposta de redesenho dos espaços públicos, da arquitetura habitacional corrente e do edificado de exceção.

A fase analítica do exercício será desenvolvido em articulação com as unidades curriculares Sociologia Urbana. A UC Modelação Geométrica



4. Segundo Semestre | Laboratório de Projeto V

Exercício | A DIMENSÃO URBANA DO EDIFICADO DE

EXCEÇÃO:

Projeto de um equipamento público em contexto urbano

O exercício de projeto do segundo semestre consistirá no desenvolvimento de um equipamento público de média complexidade, em contexto urbano consolidado, implantado na área de estudo do ano letivo, a Romeira, na Cova da Piedade, em Almada.

O projeto desenvolver-se-á do geral para o particular: da escala da cidade para o dispositivo morfológico e deste para a edificação; dos sistemas dos espaços públicos para os coletivos e para os privados; da definição programática e funcional, para a forma e espacialidade; destas para a definição estrutural, construtiva, material e ambiental; pressupondo sempre um contínuo de escalas articuladas de modo coerente.

O percurso de projeto contará com a articulação com as diferentes unidades curriculares deste semestre.

