

Legenda

- 0 - 20m
- 20 - 40m
- 40 - 60m
- 60 - 80m
- 80 - 85m

0 250 500 m



6km



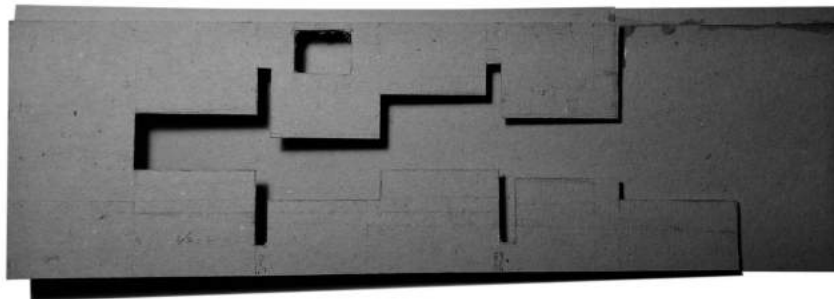
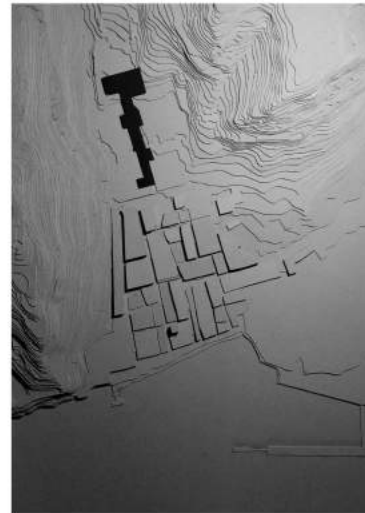
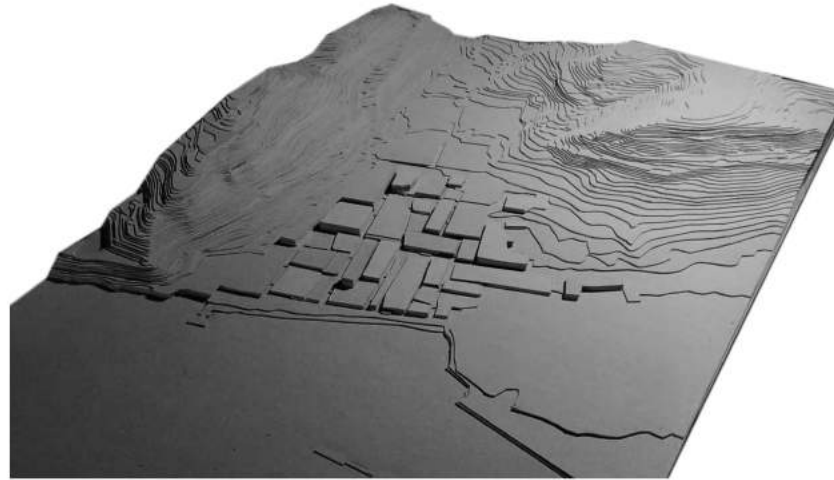
6km

Plantas Trafaria

Plantas de New York

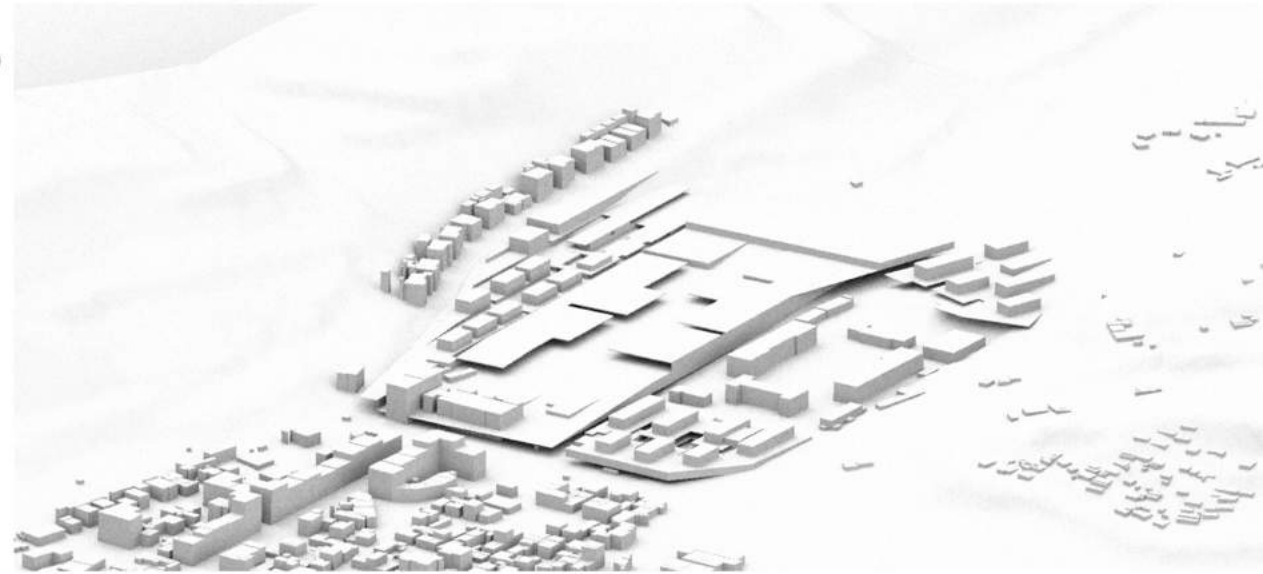
O estudo referente à Trafaria, teve como principal objetivo, entender como esta surge naquele lugar, analisando a respetiva topografia, e pensar que recursos o lugar nos oferece. Desta forma a análise prendeu-se com o estudo do recurso hídrico e pensar como usa-lo, dado que a Trafaria apareceu como uma pequena vila piscatória com vários campos agrícolas.

Em suma, podemos observar que a Trafaria se situa num vale com linhas de águas bem demarcadas na paisagem. Para efeito deste estudo, e visando aquilo que poderia ser uma cidade com melhor aproveitamento dos seus recursos, recorremos a uma breve análise de New York para contrastar com a nossa proposta de projeto para a Trafaria.

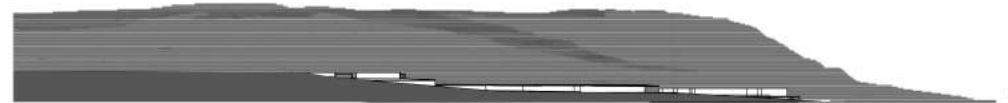


Planta de localização escala 1 | 5000

Maquetes de estudo do Plano urbano
Representação de um novo parque urbano com hortas agrícolas e novas praças escavadas



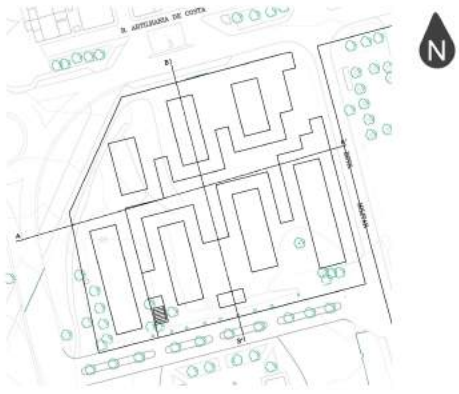
Corte AA' | Escala 1/2000



Corte B B' | Escala 1/2000



Corte C C' | Escala 1/2000



Escala 1 | 1000



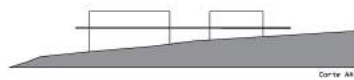
Escala 1 | 1000



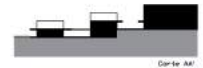
Escala 1 | 1000



Corte AA'



Corte AA'



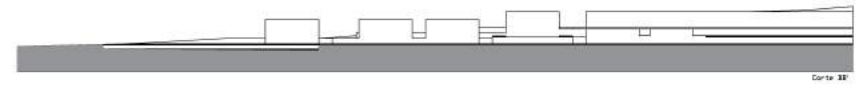
Corte AA'



Corte BB'



Corte BB'



Corte BB'

