

Laboratório de Arquitectura I

1º semestre

Carolina Valente

[Exercício III]

Casa

Pavilhão

contexto

objecto

espaço

Análise

Narrativa descritiva

Processo

[Exercício II]

Casas | Fase 1

Casas | Fase 2

[Exercício I]

Três fotografias

O Pavilhão: um espaço para pensar

Casa Saraiva Lima I . João Pedro Falcão de Campos

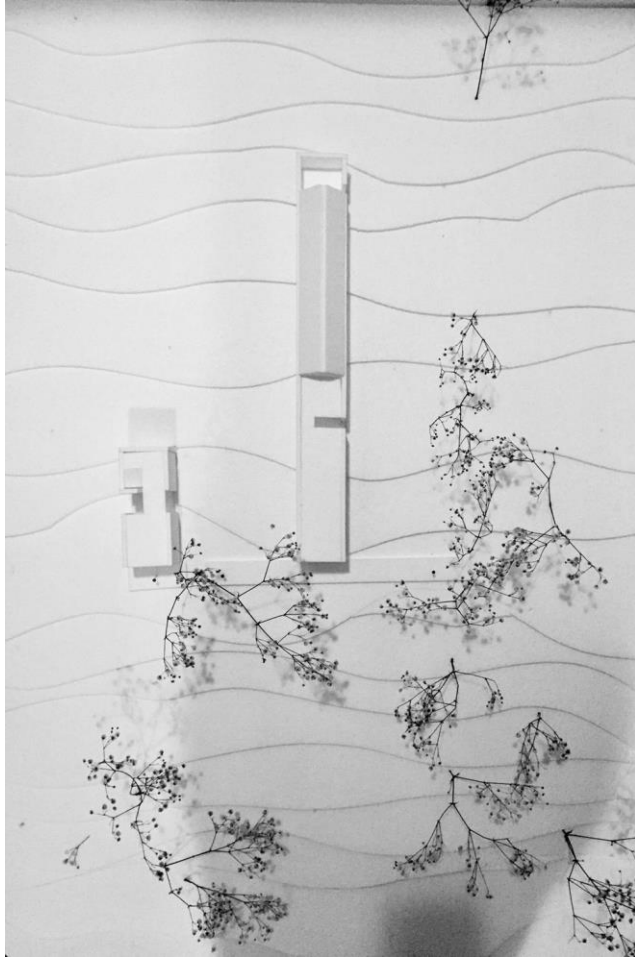
Casa

Casa Saraiva Lima I . João Pedro Falcão de Campos



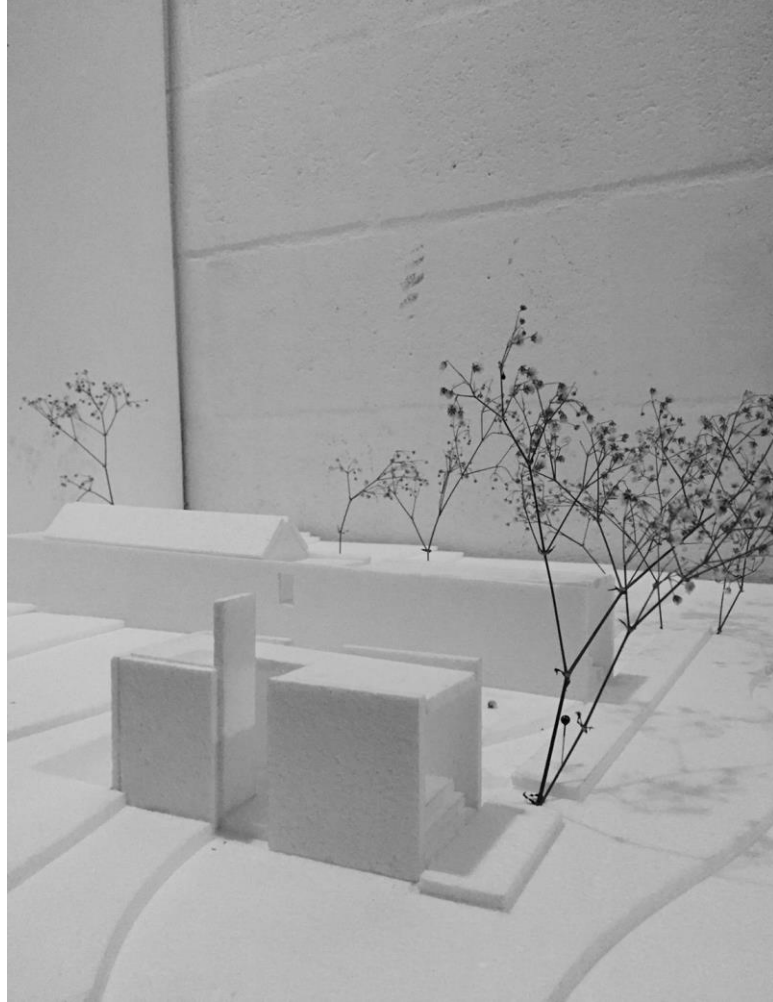
Pavilhão

contexto



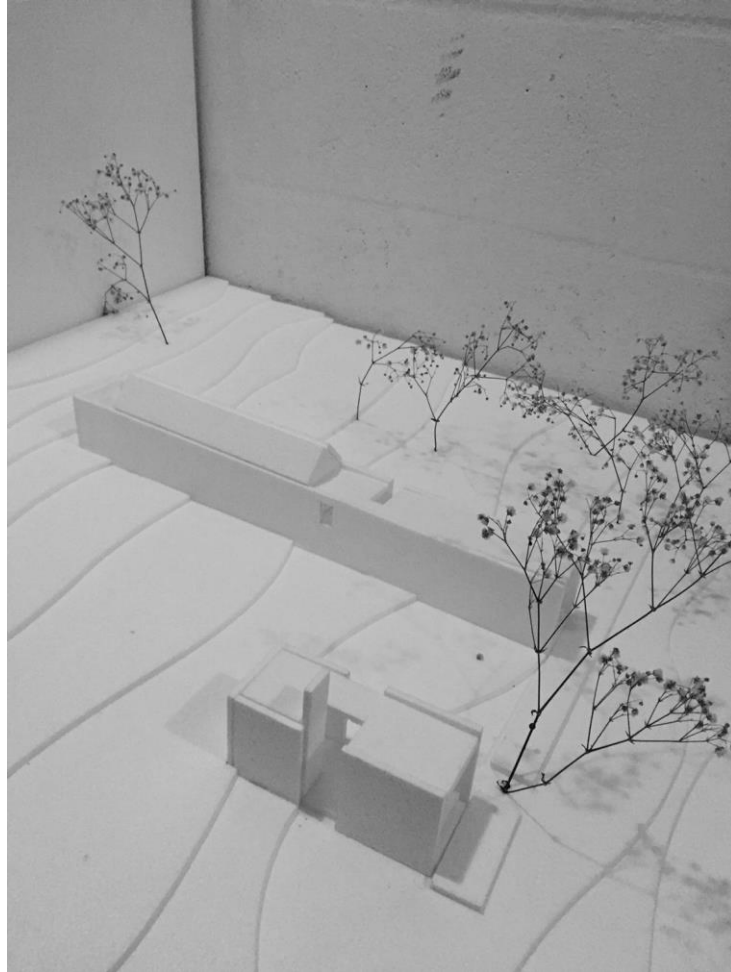
Maquete territorial: escala 1:100





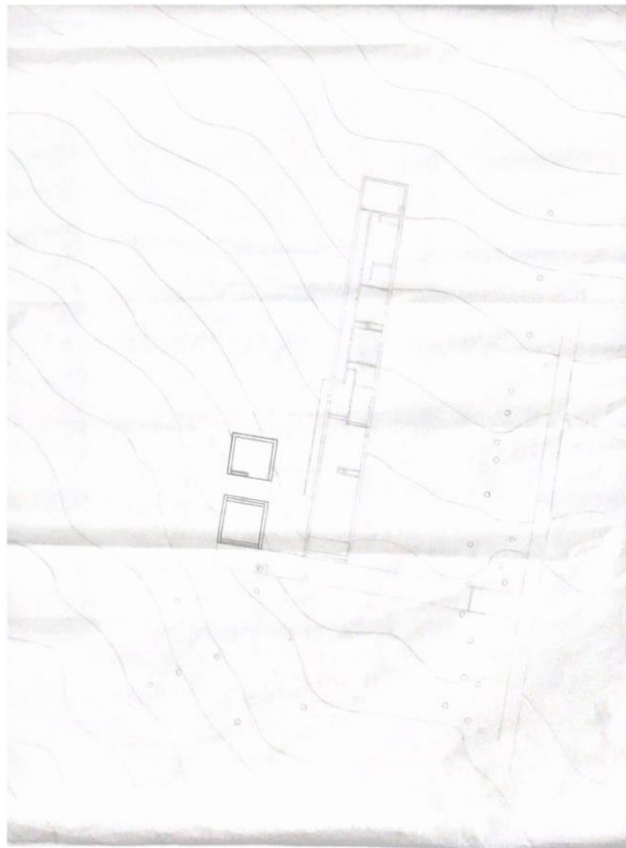
Maquete territorial: escala 1:100





Maquete territorial: escala 1:100



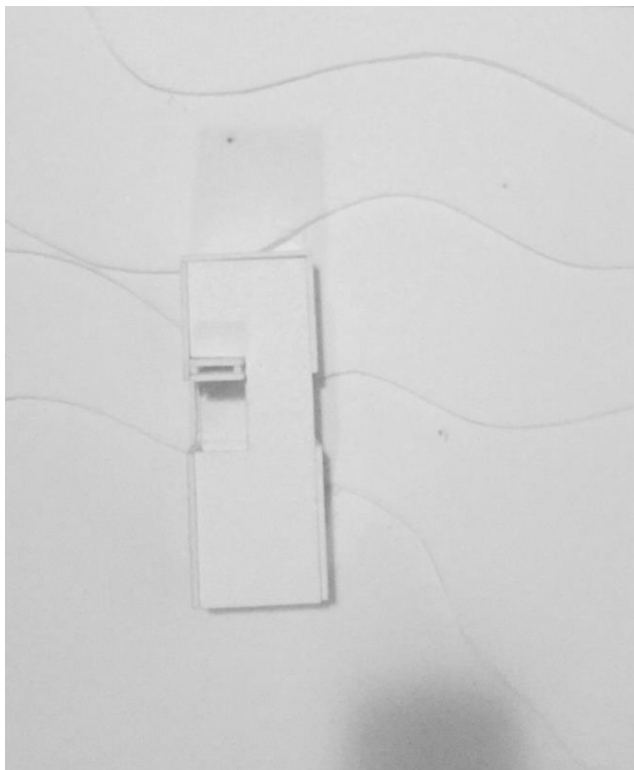


planta de enquadramento territorial



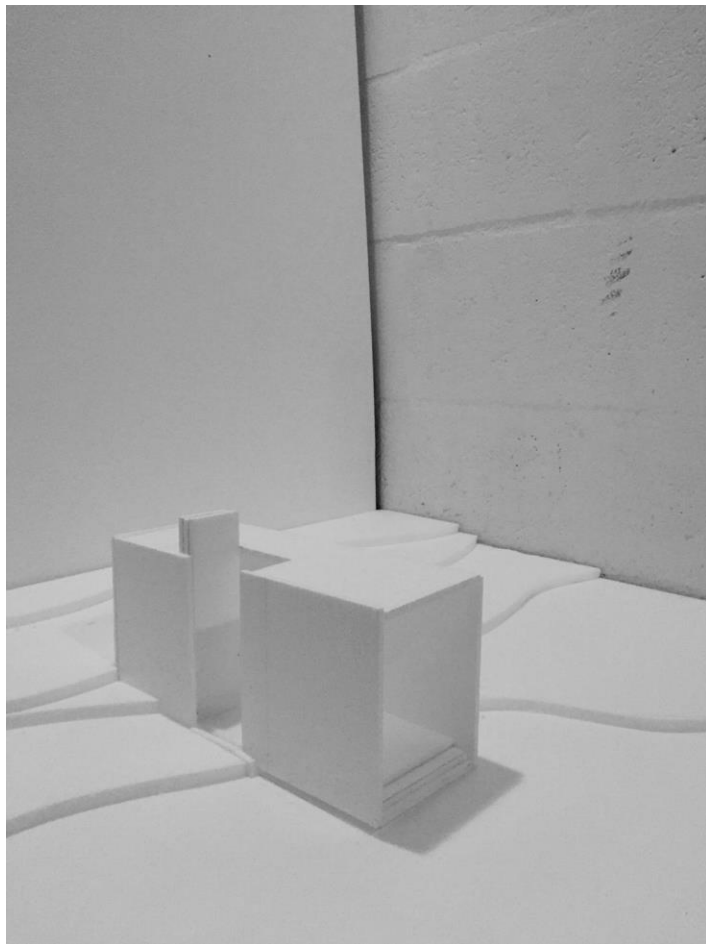
desenho(s) complementares

objecto



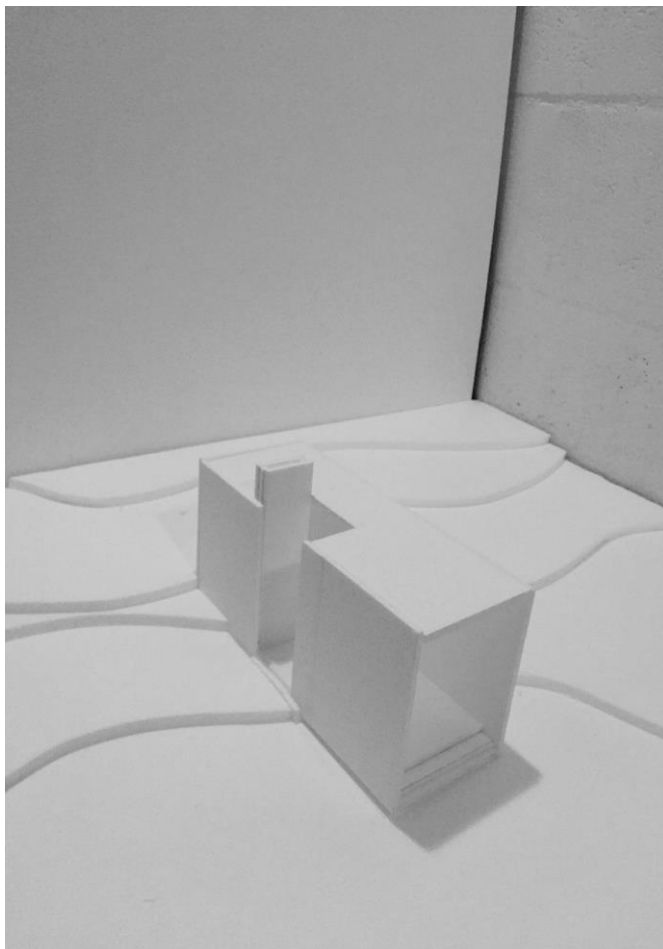
Maquete parcial escala 1:50





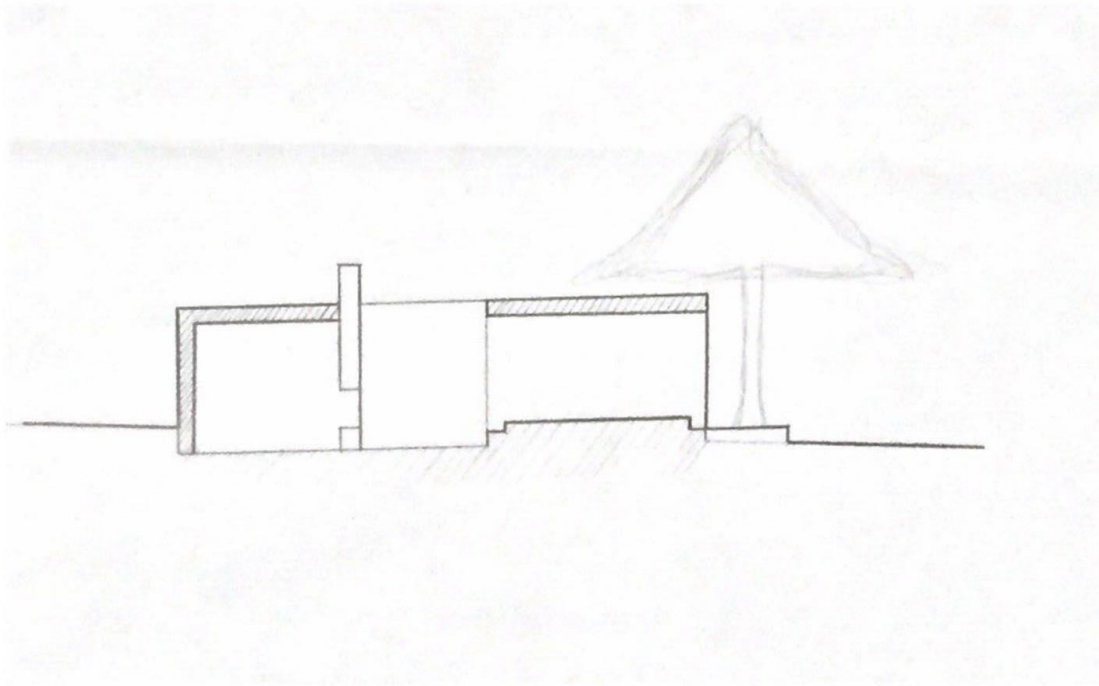
Maquete parcial escala 1:50





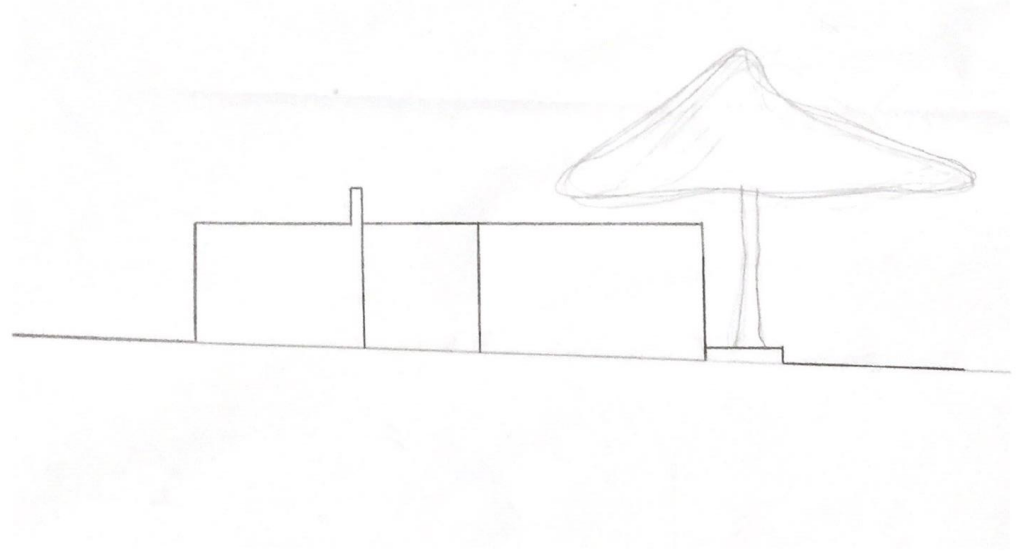
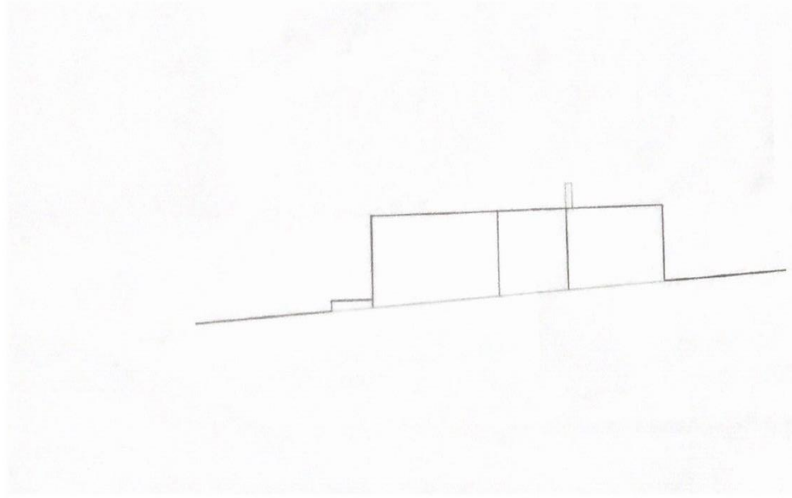
Maquete parcial escala 1:50



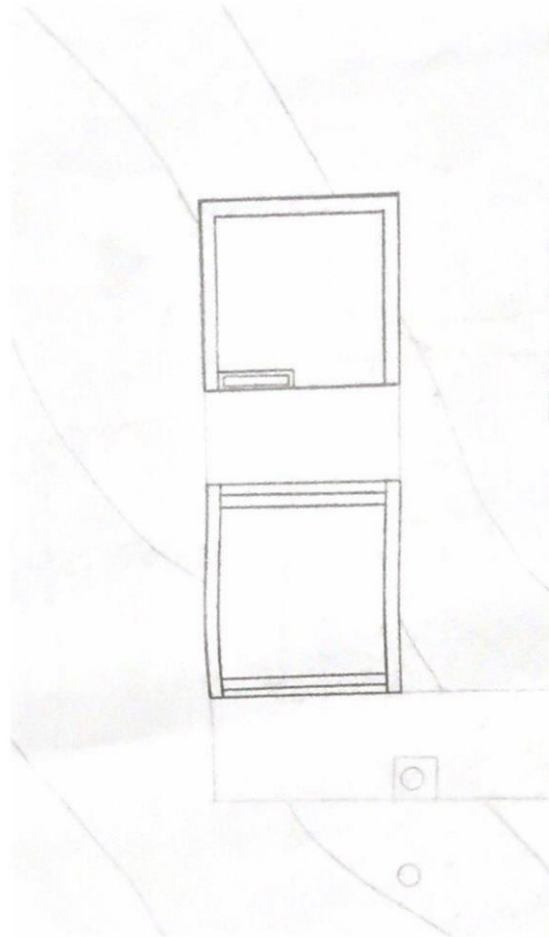


corte escala 1:50





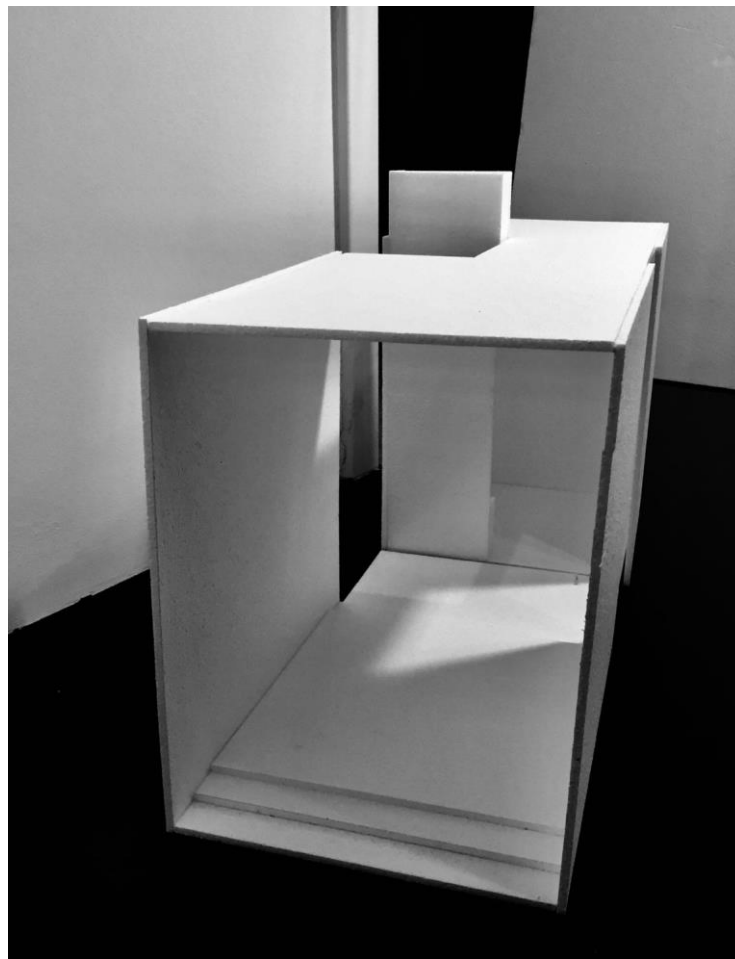
Alçados escala 1:50



planta escala 1:50

desenho(s) complementares

espaço



Apropriação do espaço maquete 1:20





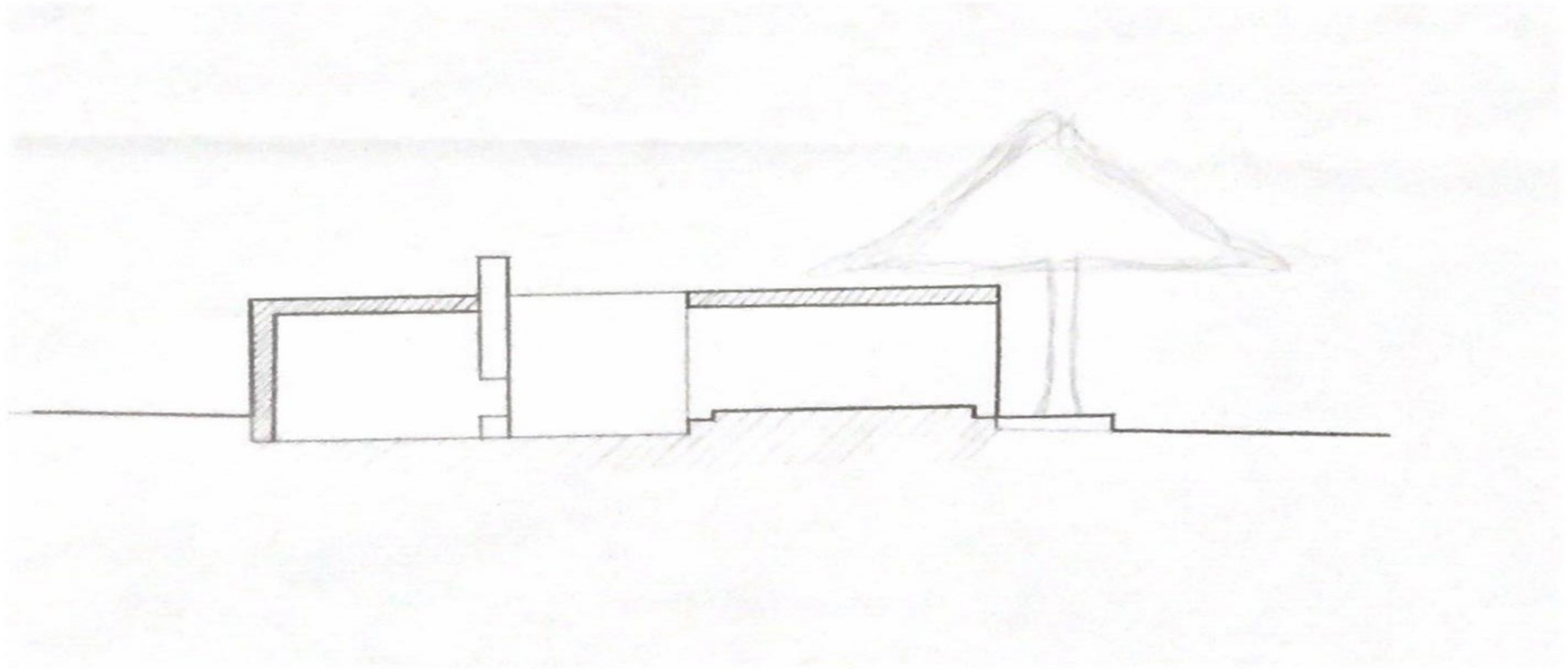
Apropriação do espaço maquete 1:20





Apropriação do espaço maquete 1:20





cortes escala 1:20

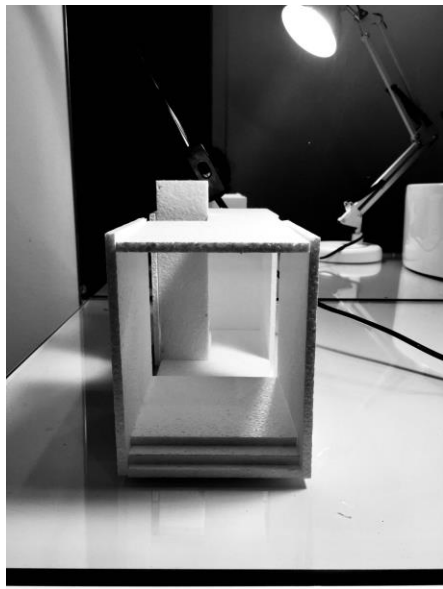


desenho(s) complementares

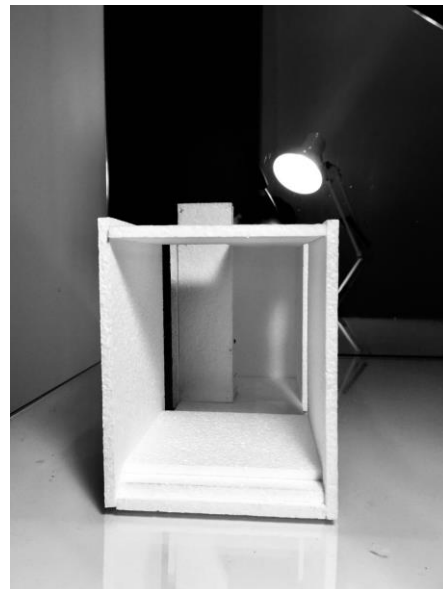
Análise



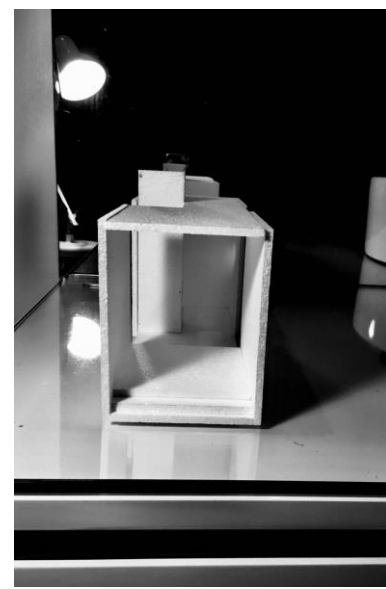
Luz Este



Luz Sul

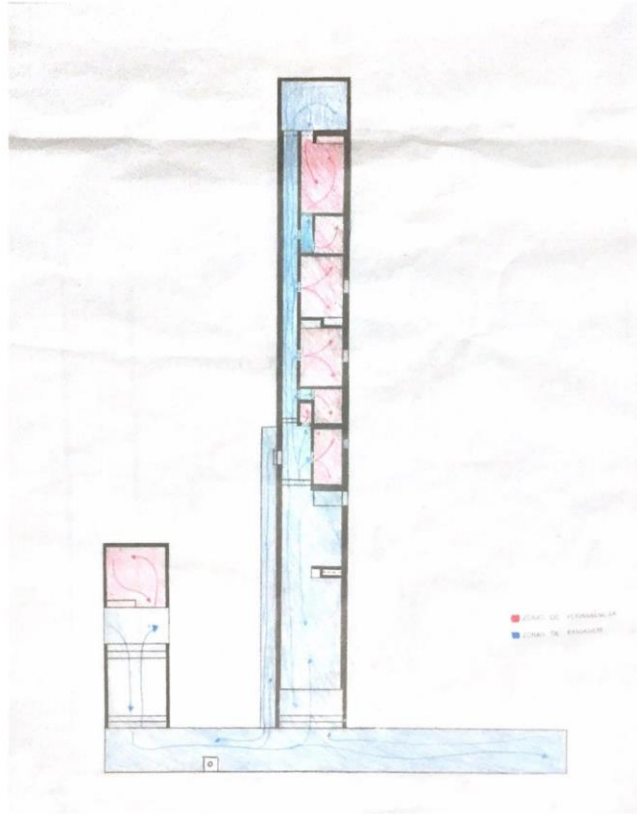


Luz Oeste



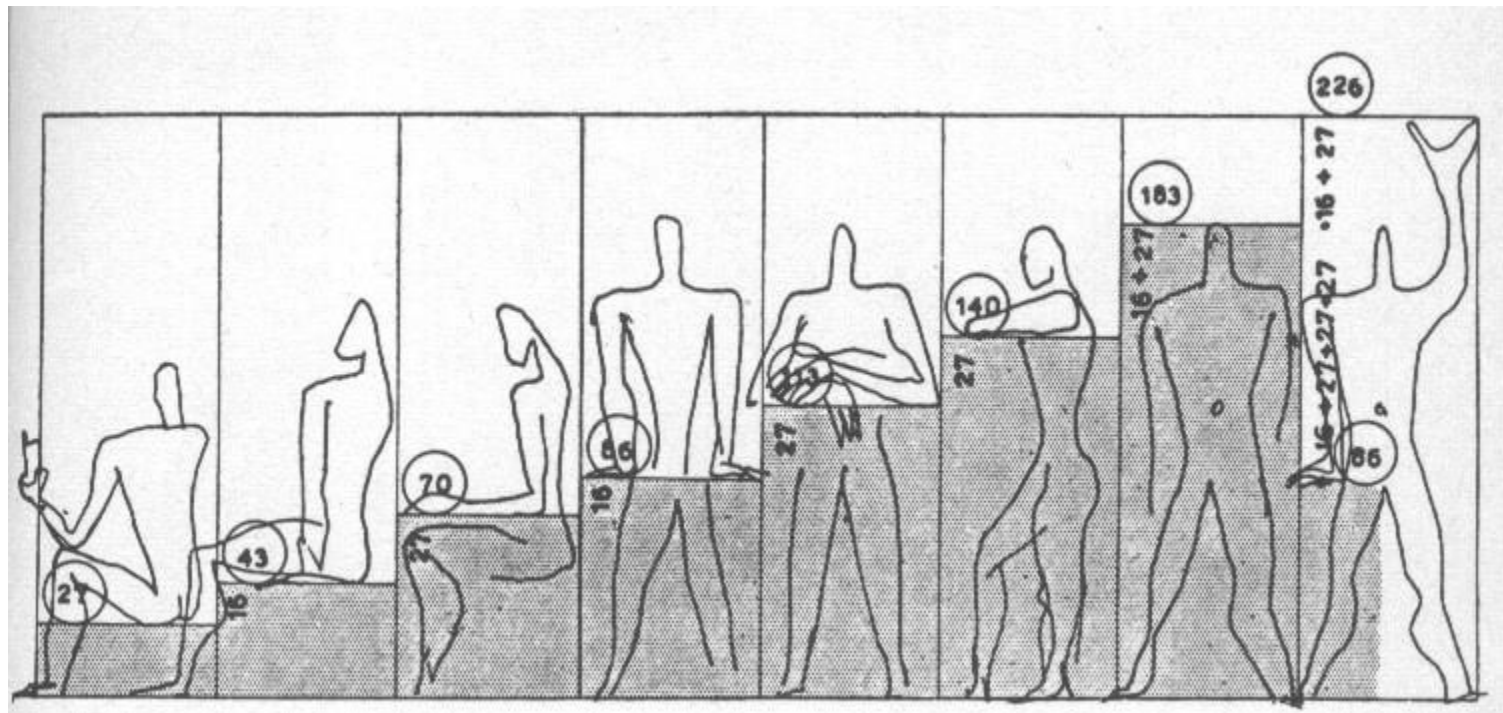
Luz Norte



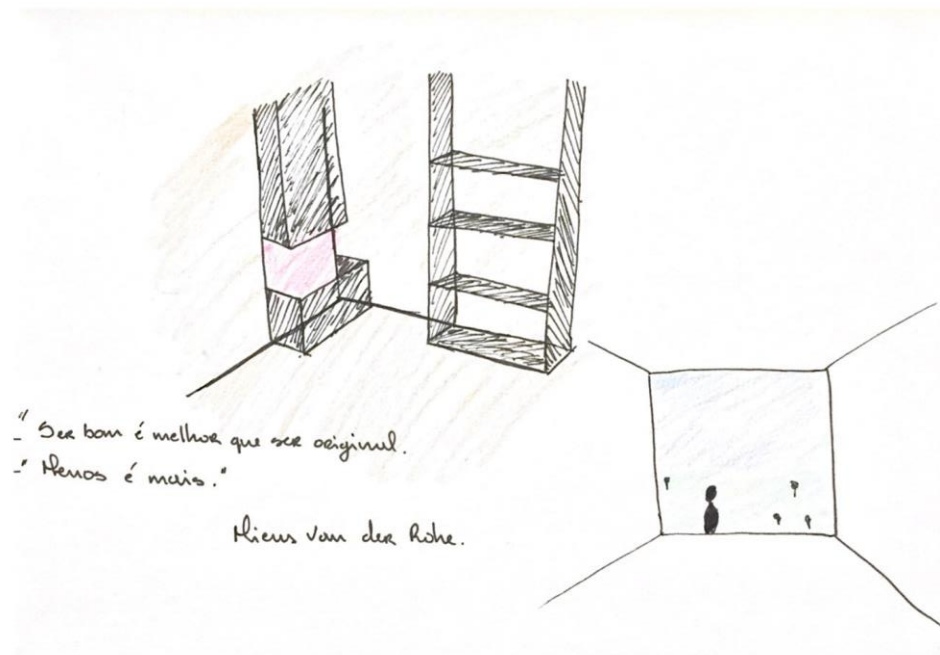


organização geométrica e composição formal





Escala humana



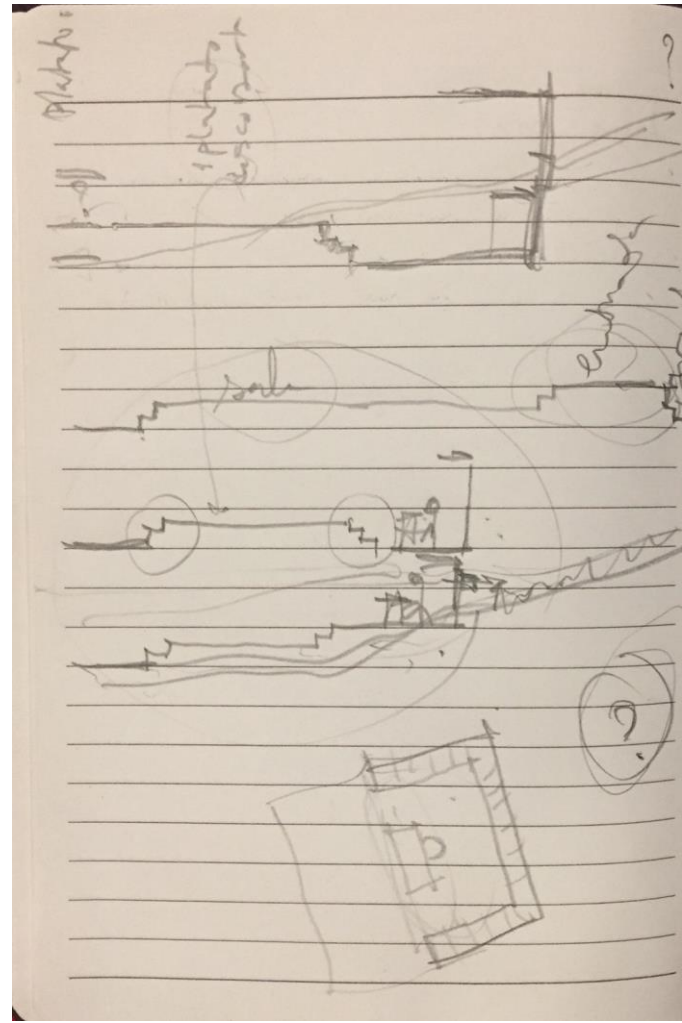
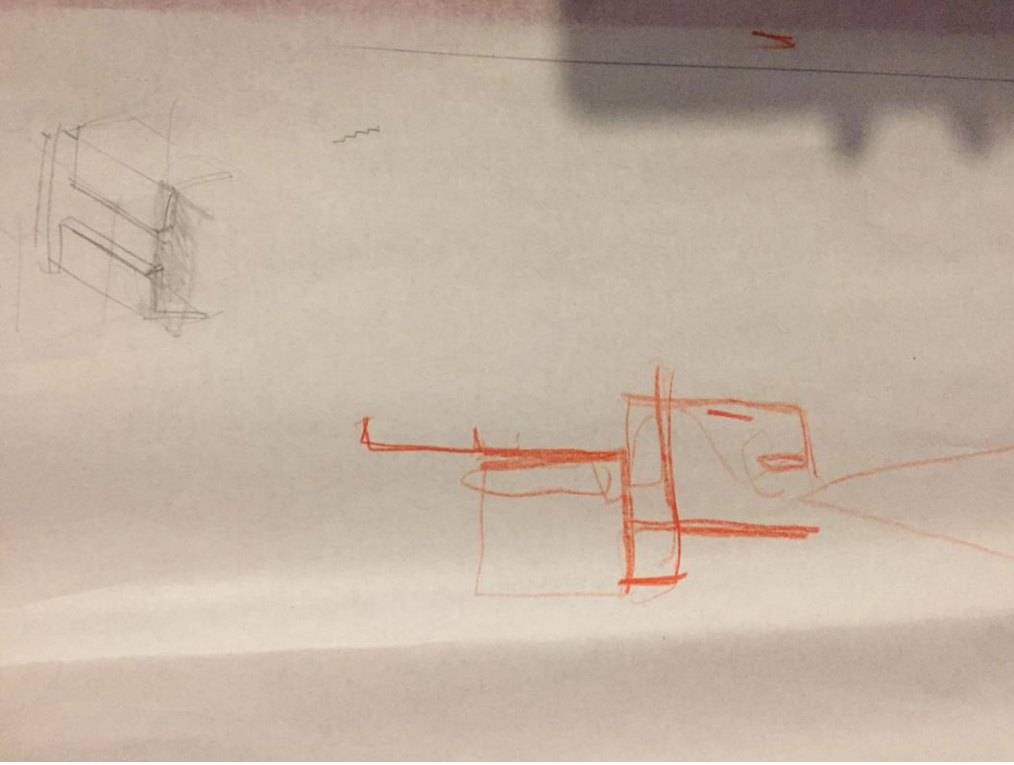
Desenho síntese (desenho bilhete de metro, Tony Garnier)

Narrativa descriptiva

Antes de mais, a casa Saraiva Lima, projeto do arquiteto português João Pedro Falcão de Campos, oferece as características ideais para uma casa de férias, de relaxamento e descontração. Para complementar este aspecto significativo, proponho um pavilhão para pensar com as seguintes características fundamentais de um lugar para pensar como: uma biblioteca e um espaço ao ar livre que permite assistir ao por do sol.

O projeto de pavilhão permite deixar intacta a geometria da casa, sendo esta longa: desta maneira, tira inspiração a casa original complementando-a. Para além disso, oferece um espaço confortável para todas as estações do ano.

Processo



Casas | fase 1

Casa Saraiva Lima I . João Pedro Falcão de Campos

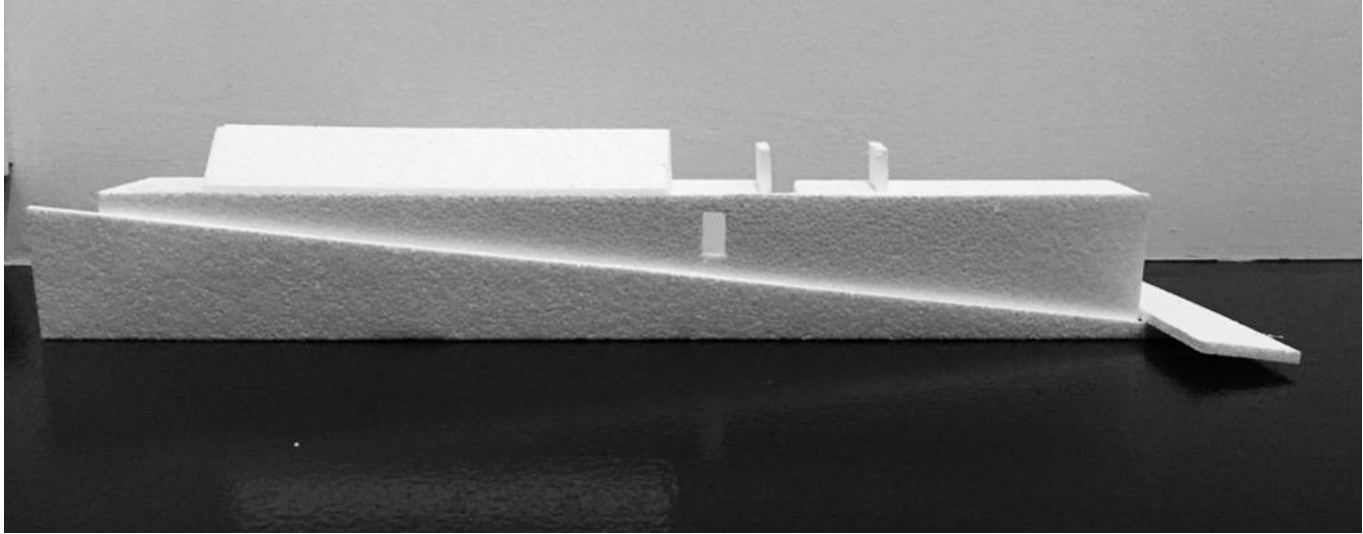
“ Inspirada em montes alentejanos(...) de algum a forma reforçava e enfatizava esta obsessão pela vista e pela exposição solar, com uma sala que terminava num pequeno anfiteatro”

João Pedro Falcão de Campos



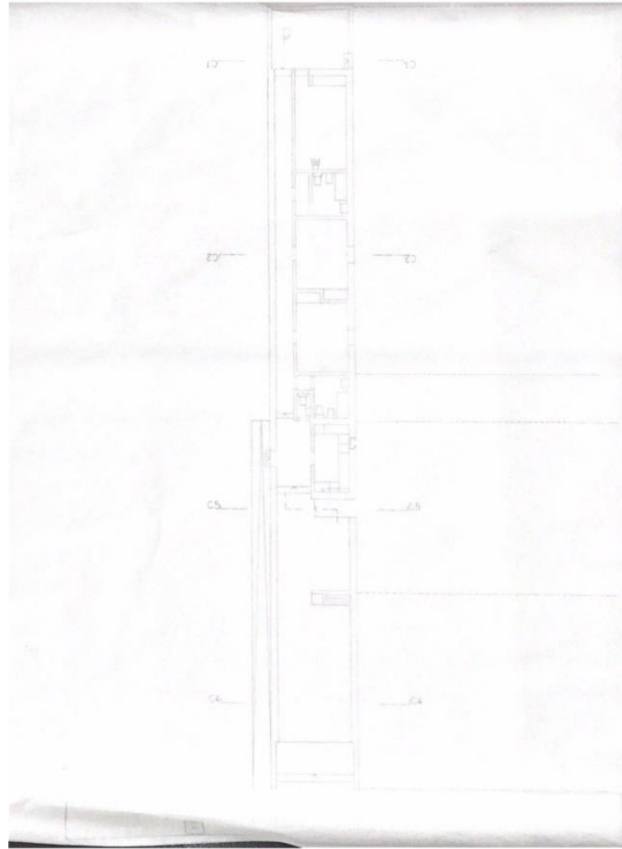


Maquetes

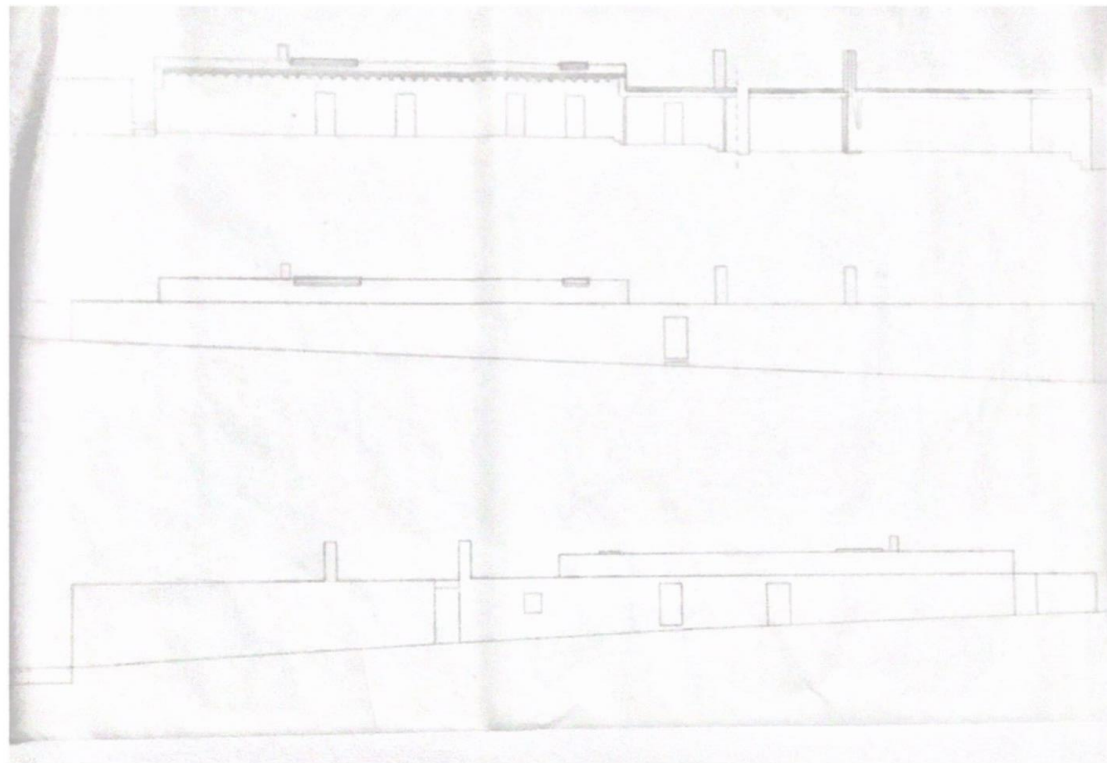


Maquete escala 1:50

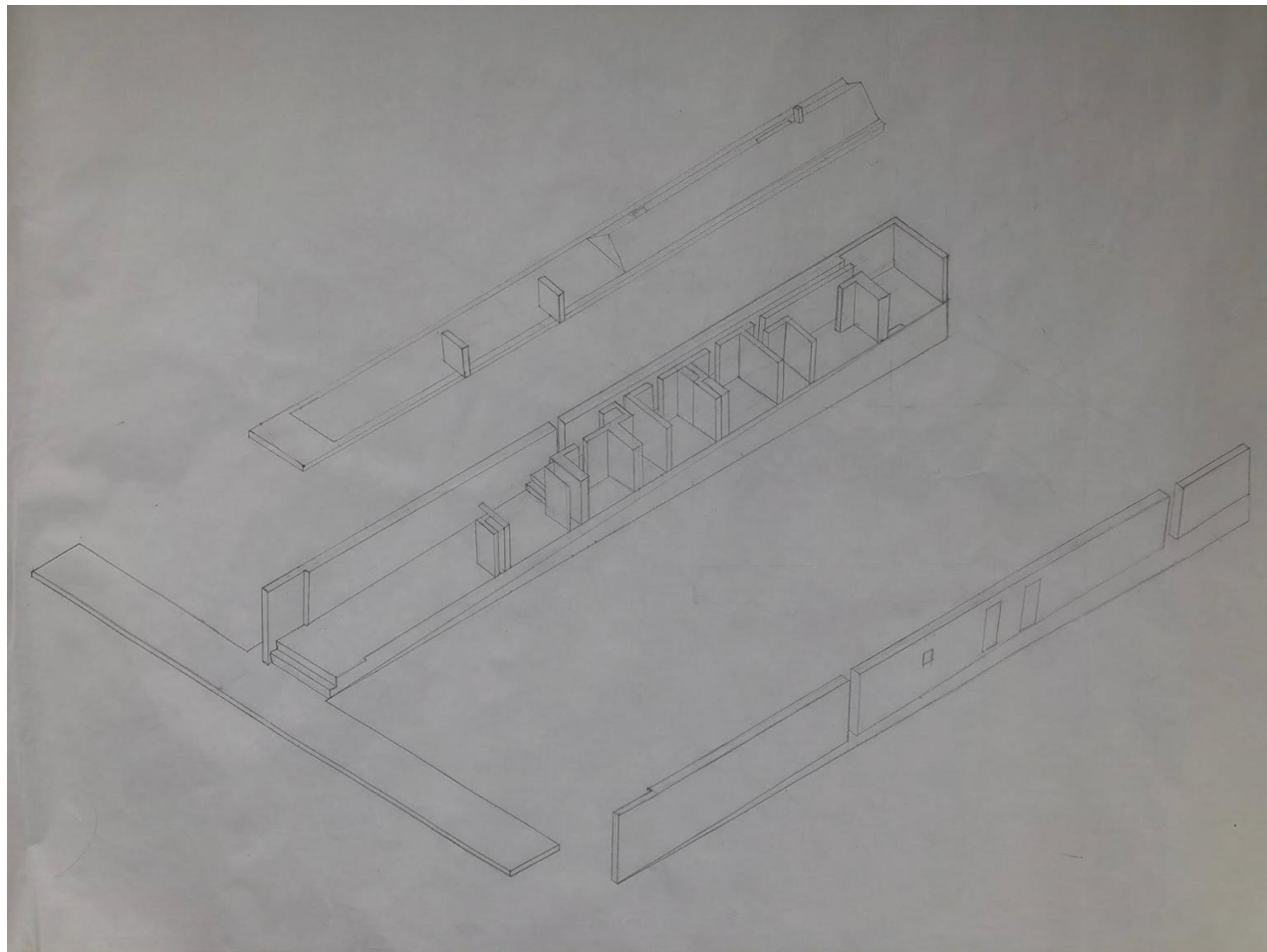
Desenhos de representação



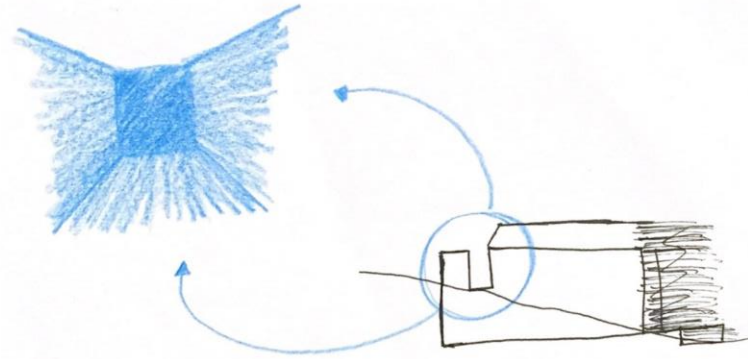
planta escala 1:50



corte e alçados escala 1:50



axonometria geral escala 1:100



- "Para os ocidentais o mais importante aliado foi sempre a luz."

— Elogio da Sombra - Junichirō Tanizaki

Processo

Casas | fase 2

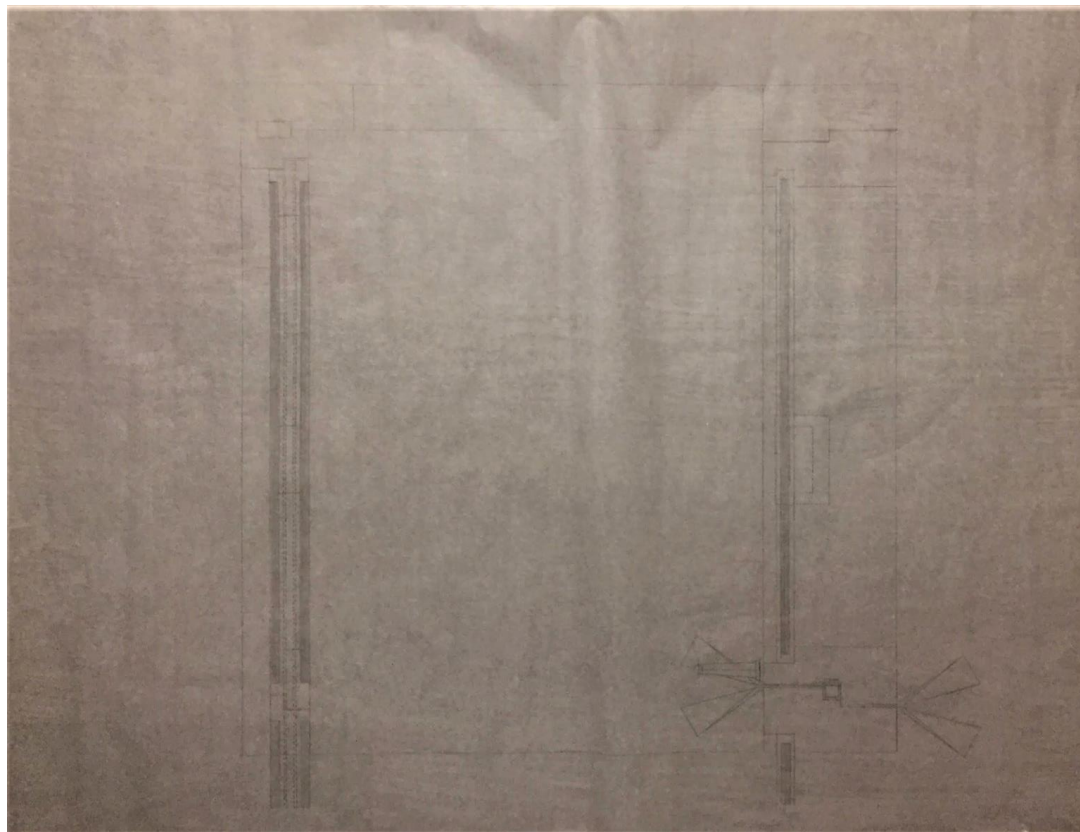
Casa Saraiva Lima I . João Pedro Falcão de Campos

exercício II

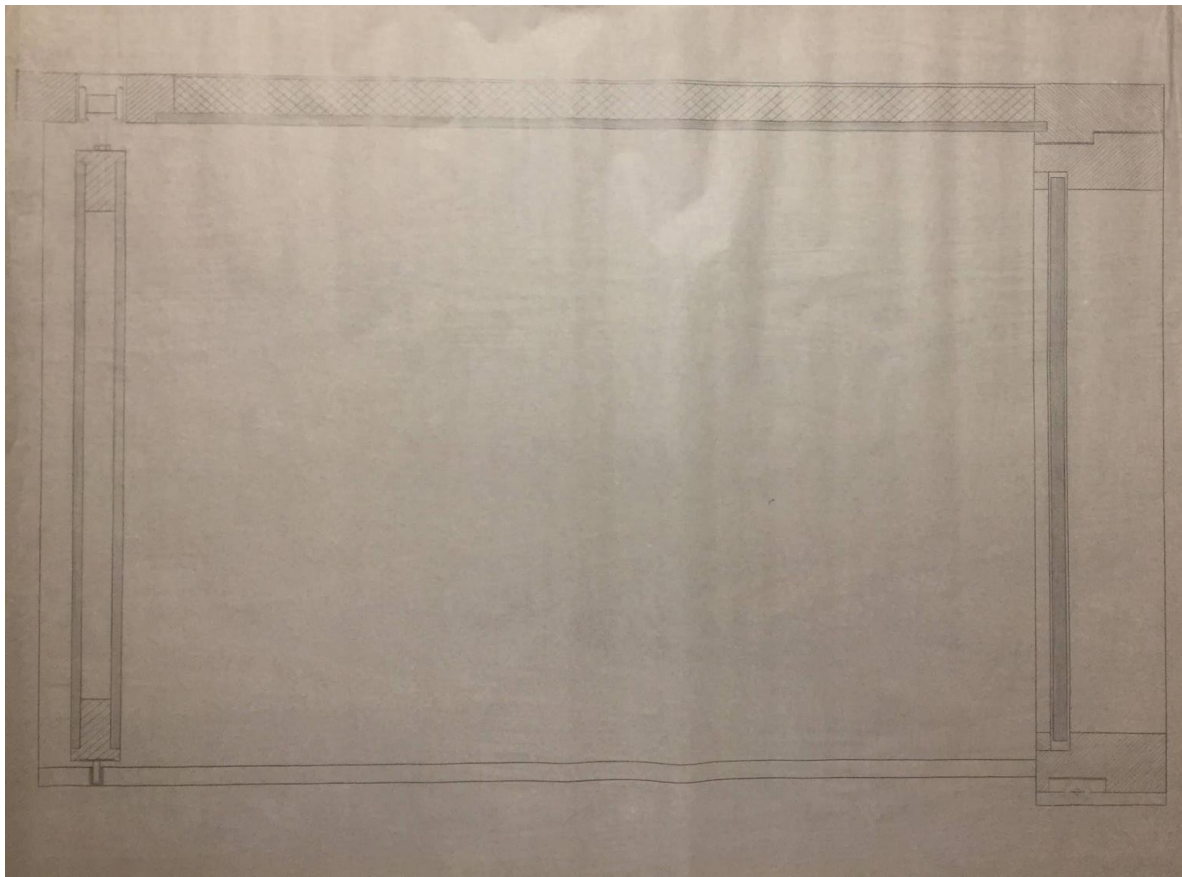
reflexão interpretativa



Vãos



planta do vão escala 1:10



planta do vão escala 1:10

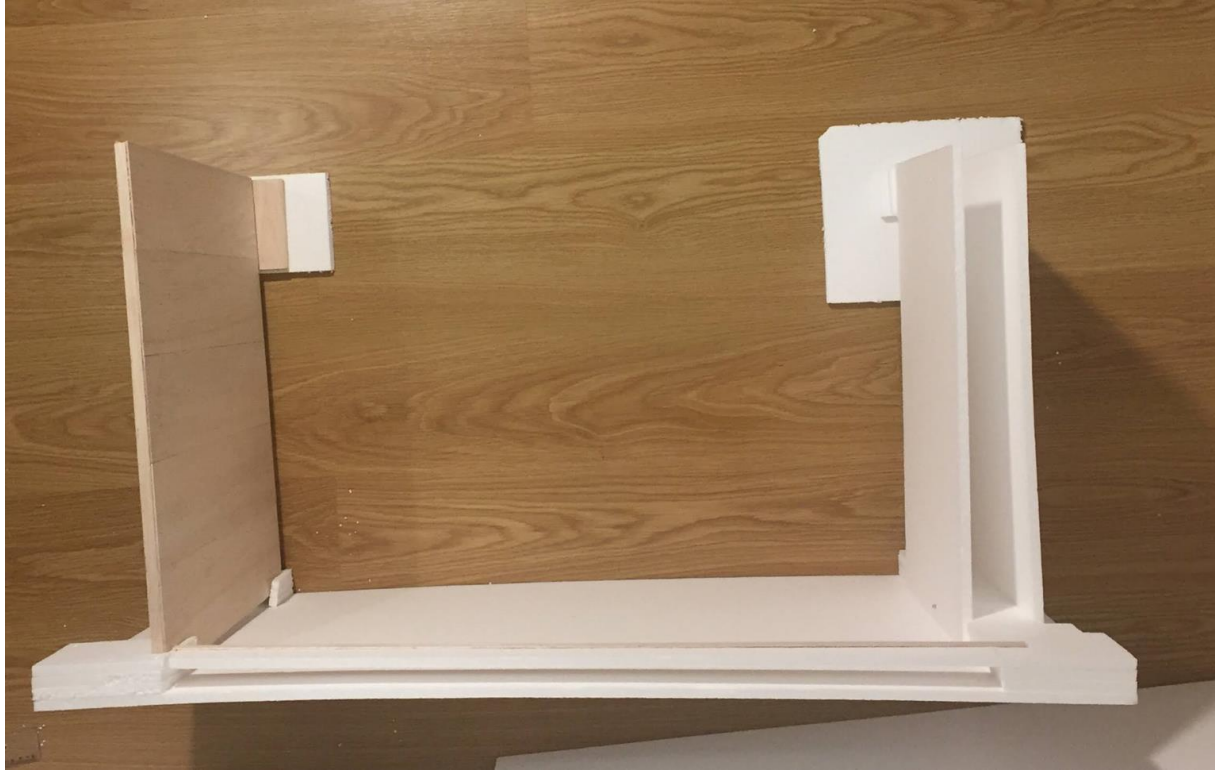
maquetes



Vão de vidro (Escala 1:10)



Vão de vidro (Escala 1:10)

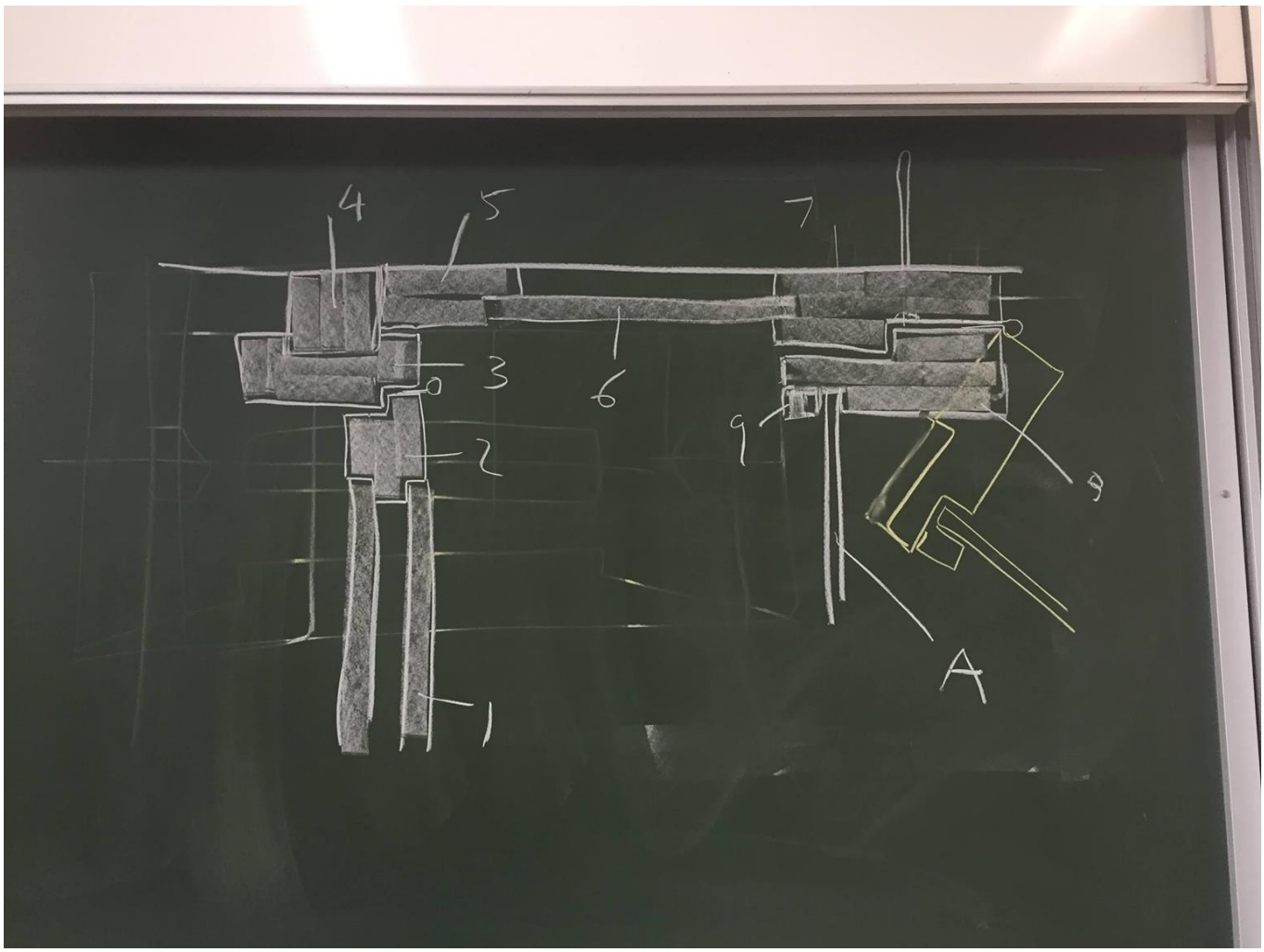


Vão de madeira (Escala 1:10)



Vão de madeira (Escala 1:10)

Processo



Três fotografias

exercício I



Vazio



Luz



Estrutura



ACÁCIA-DO-JAPÃO - *Sophora japonica*