

Laboratório de Arquitectura I

1º semestre

Catarina Freitas

[Exercício III]

Casa

Pavilhão

contexto

objecto

espaço

Análise

Narrativa descritiva

Processo

[Exercício II]

Casas | Fase 1

Casas | Fase 2

[Exercício I]

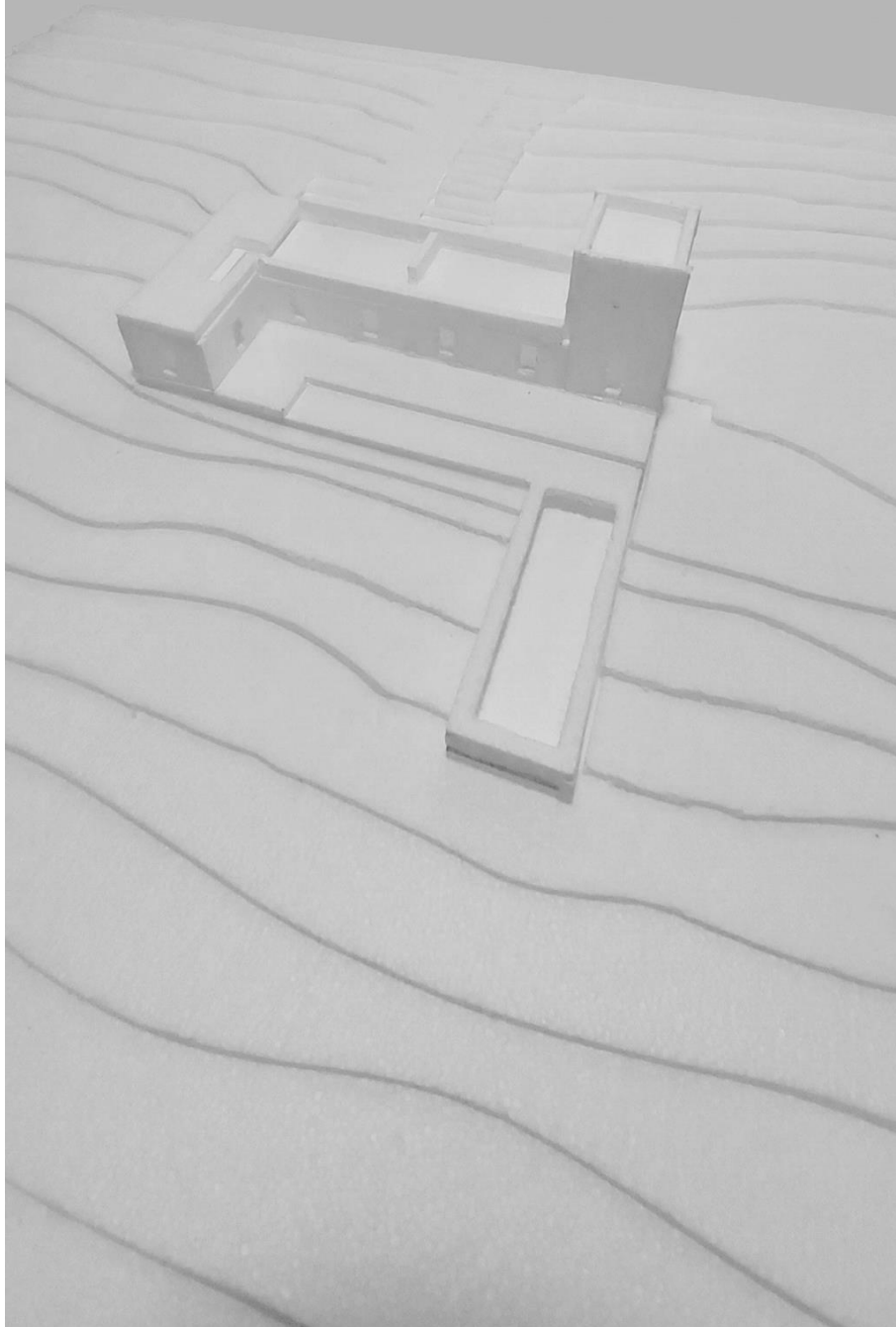
Três fotografias

O Pavilhão: um espaço para pensar

Casa de Boliqeime. Ricardo Bak Gordon

Casa

Casa de Boliqueime. Ricardo Bak Gordon



Maquete territorial
1:100

Pavilhão

Contexto



Maquete territorial
Escala 1:100





Maquete territorial
Escala 1:100



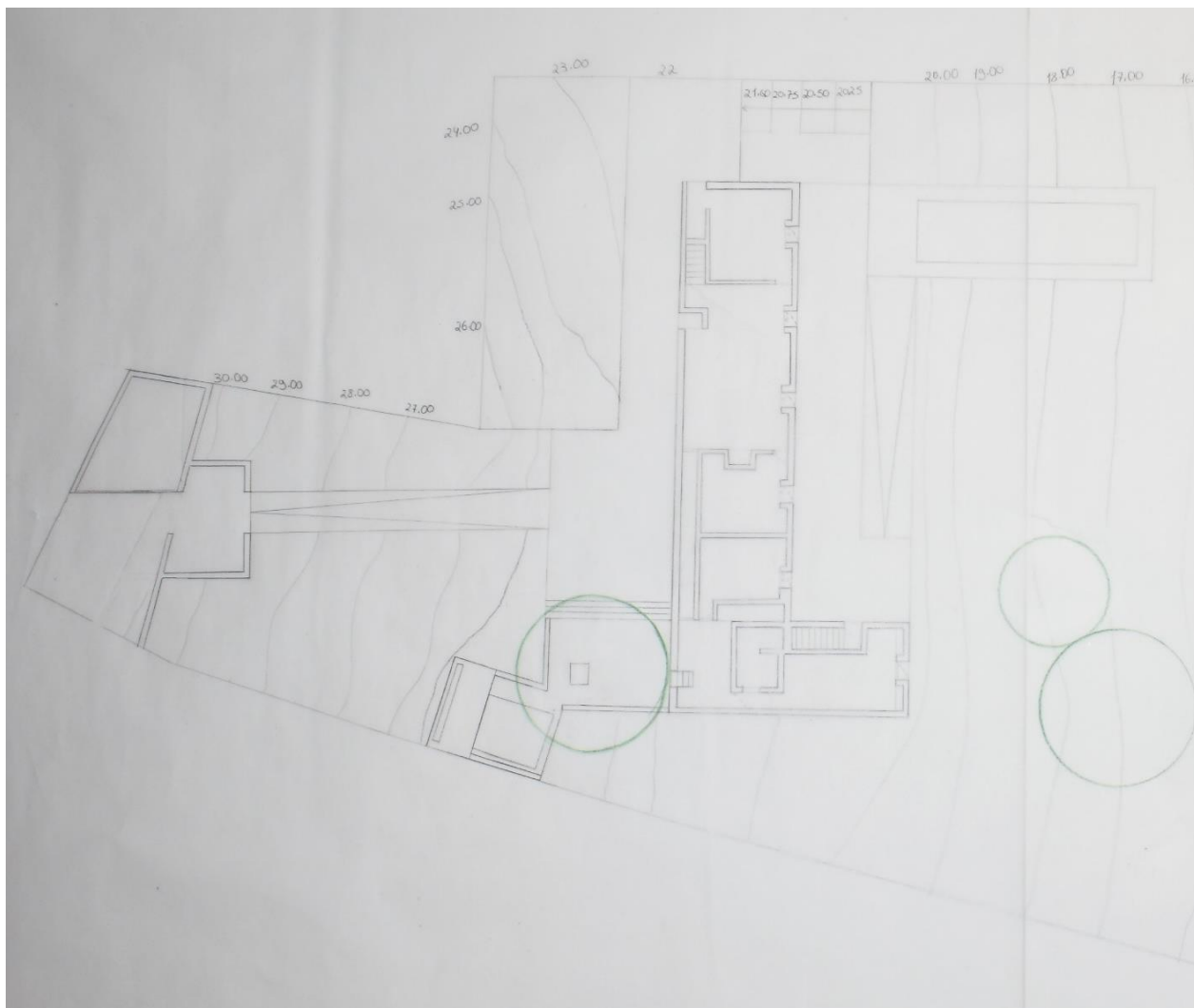
Pormenor da maquete territorial
Escala 1:100





Planta de enquadramento territorial
Escala 1:100





Pormenor da Planta de enquadramento territorial
Escala 1:100



Objeto



Maquete
Escala 1:100

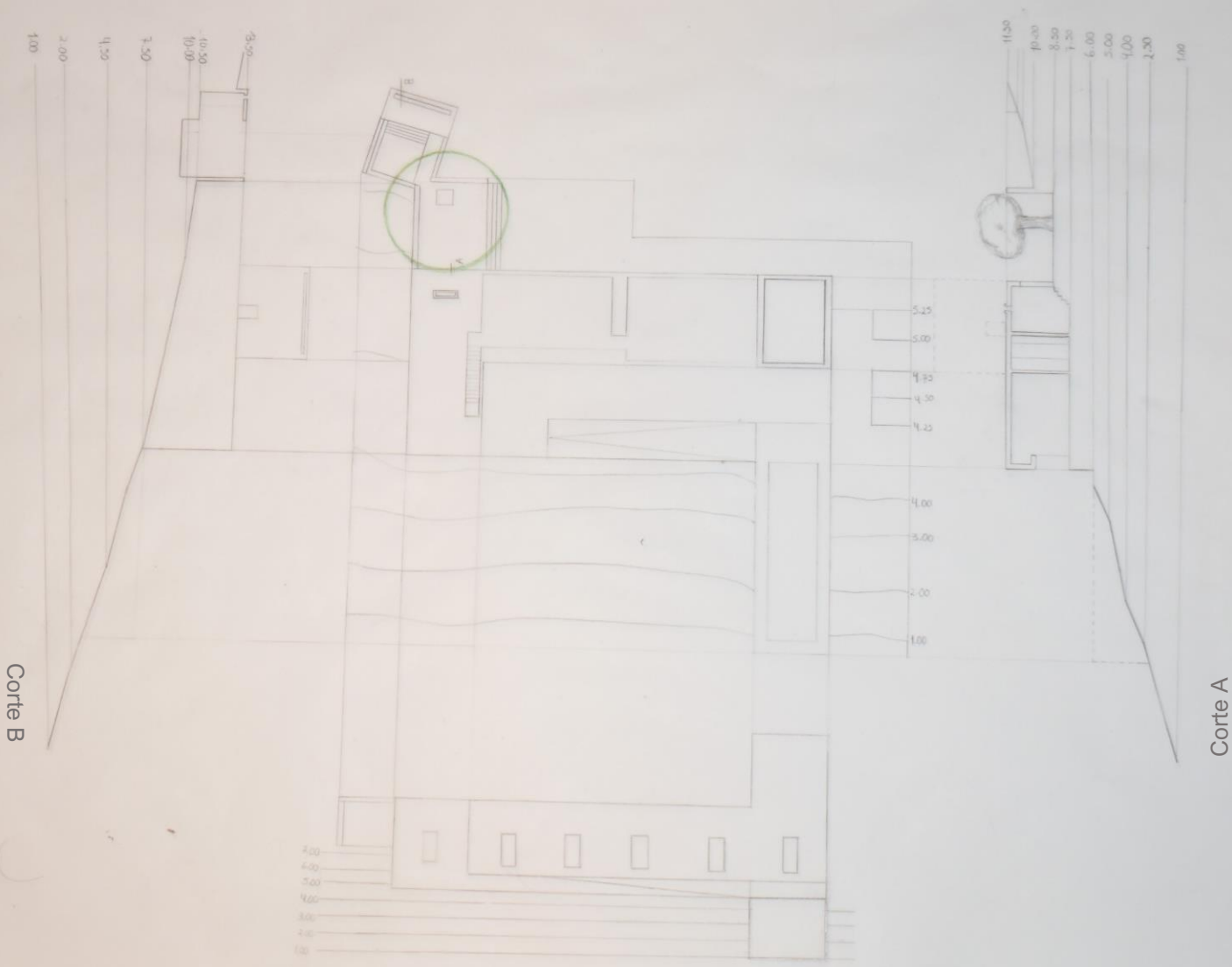




Maquete
Escala 1:100

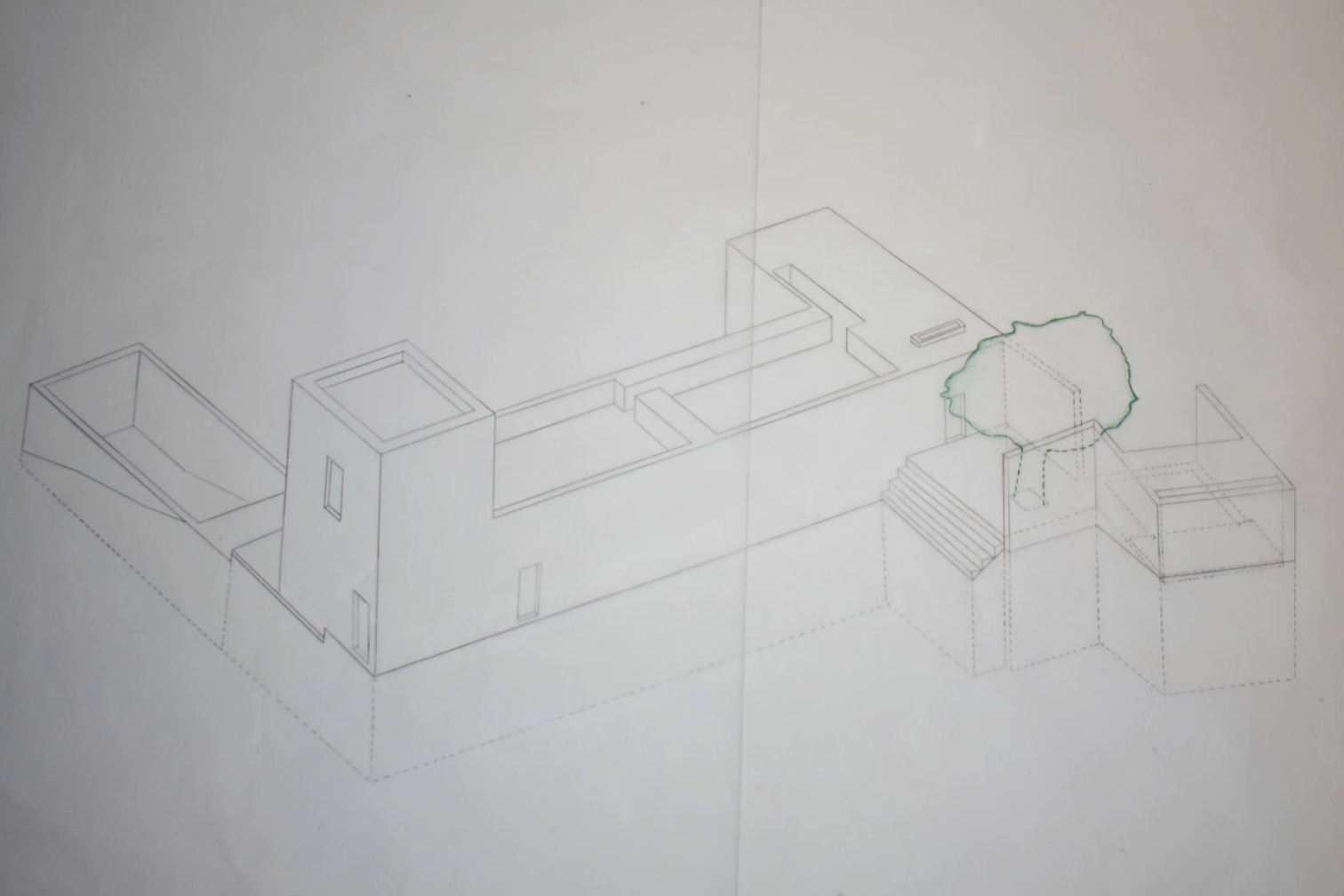


Maquete
Escala 1:100



Planta, Cortes e alçado
1:100





Axonometria
1:50

espaço



Maquete parcial
Escala 1:25



Maquete parcial
Escala 1:25





Maquete parcial
Escala 1:25



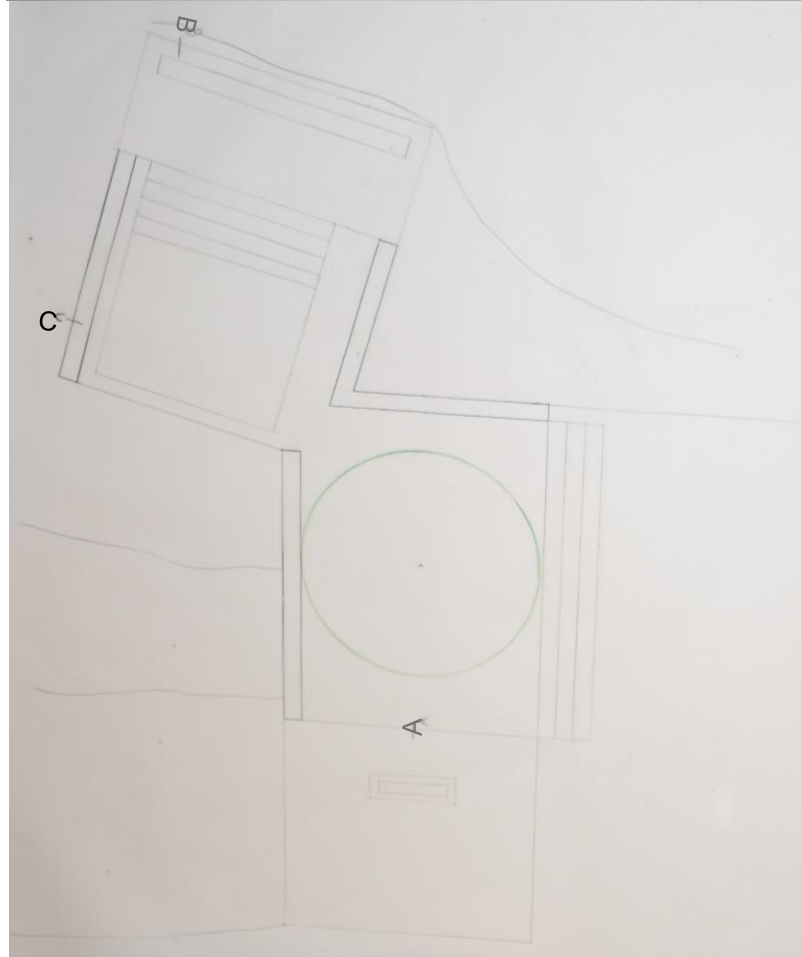
Maquete parcial
Escala 1:25



Maquete parcial
Escala 1:25

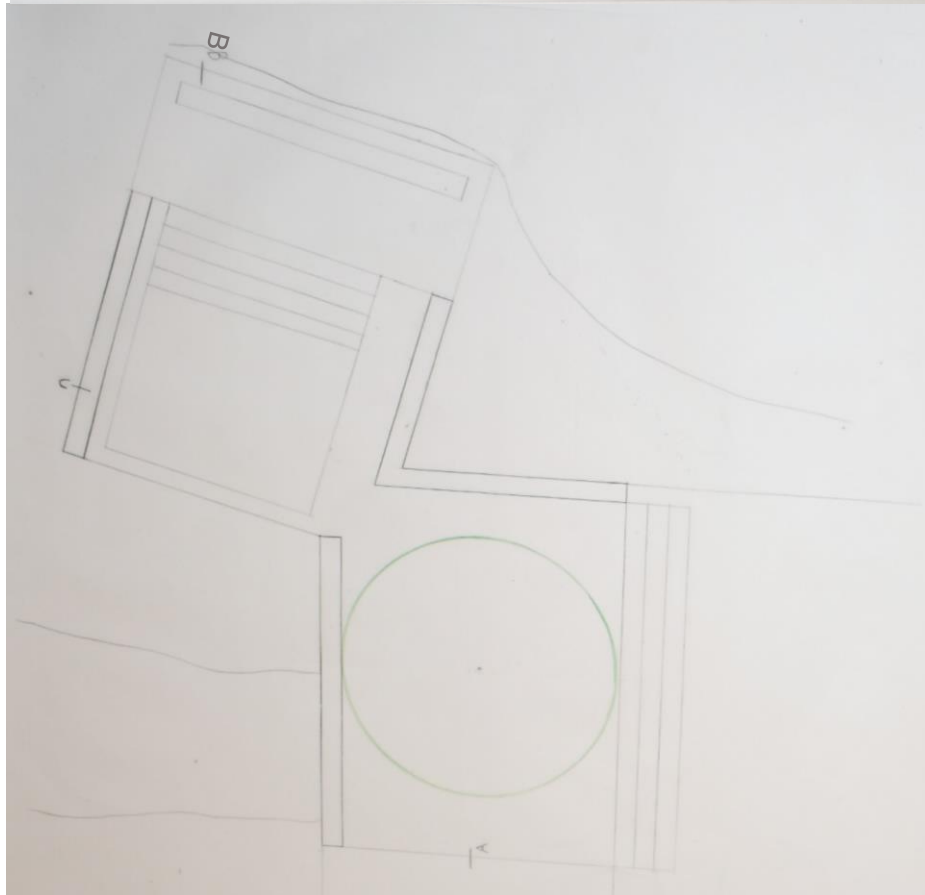
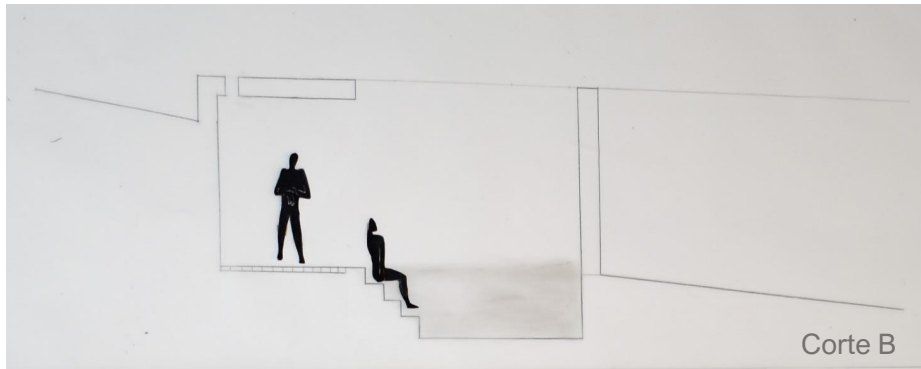


Corte A



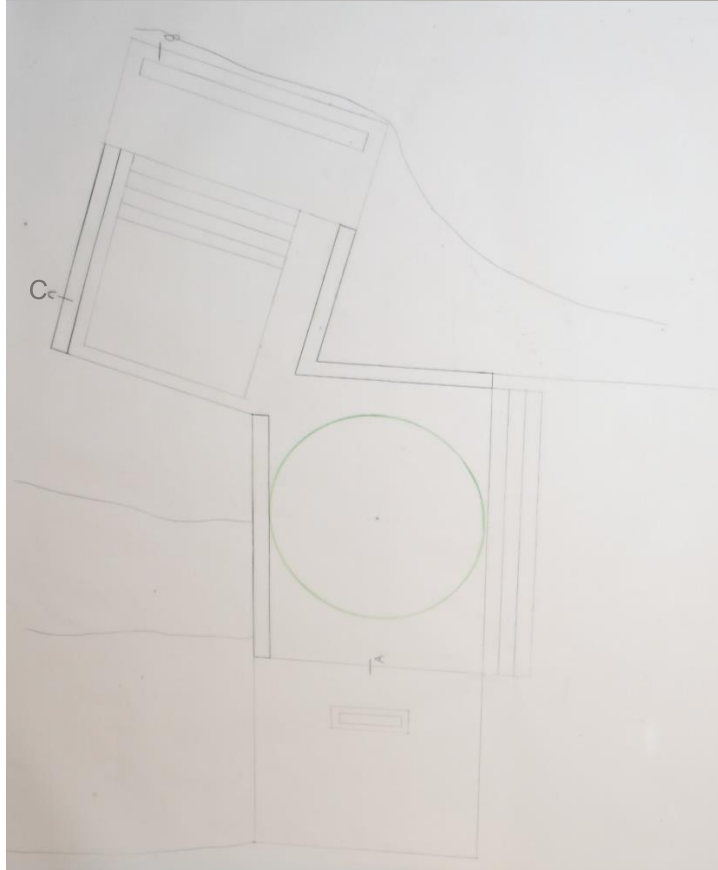
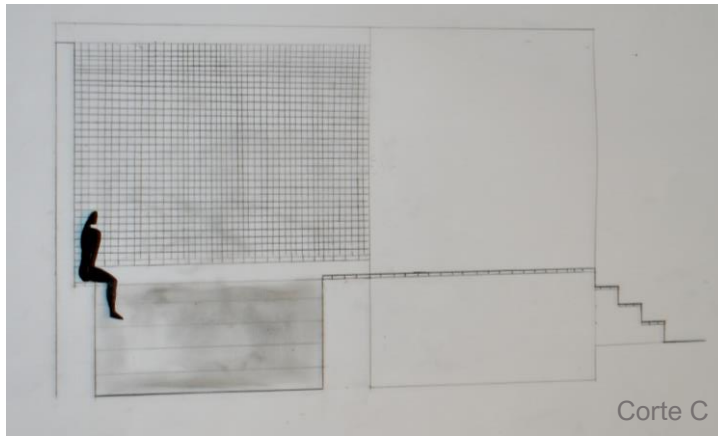
Planta e corte
Escala 1:25





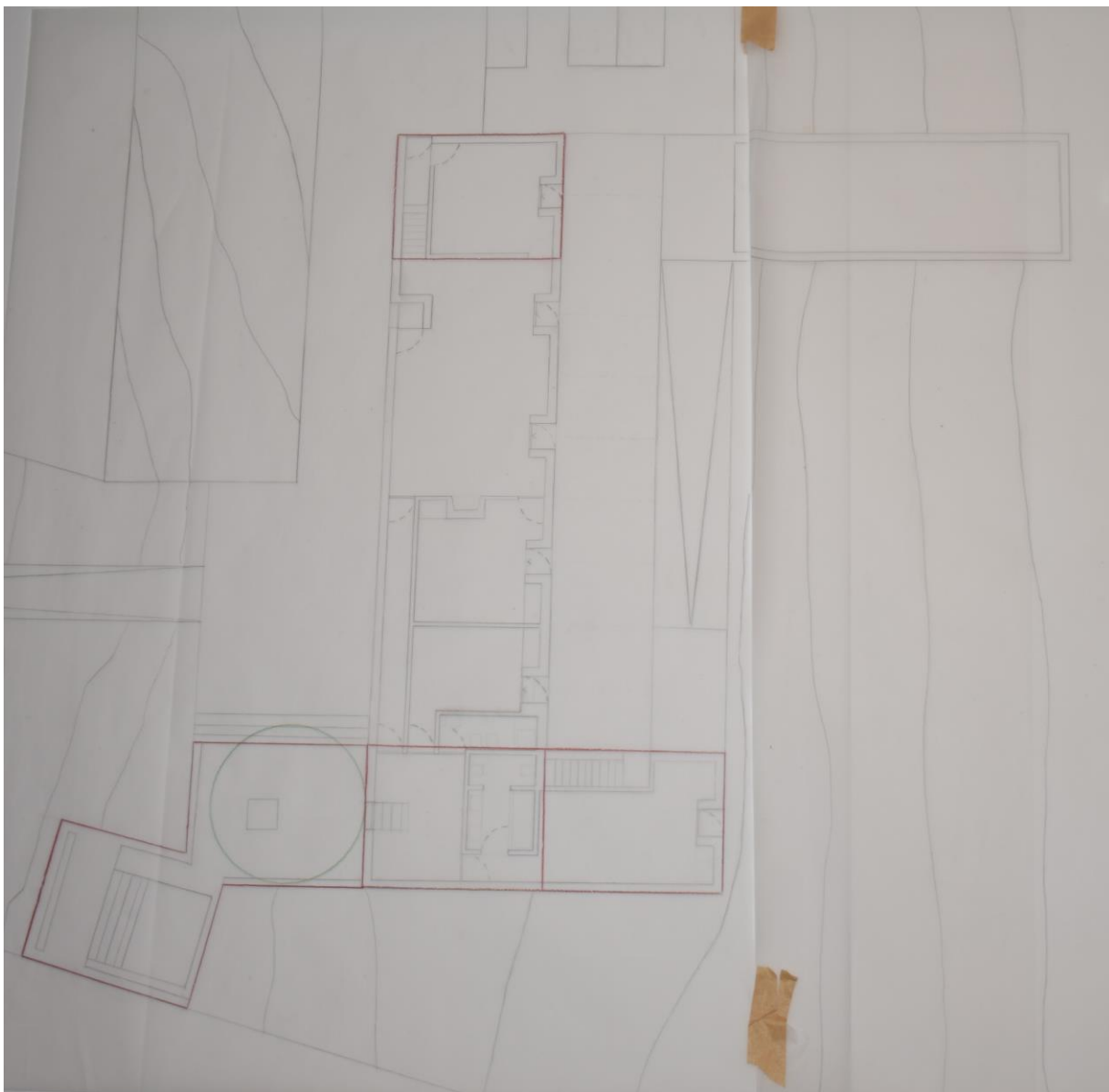
Planta e corte
Escala 1:25





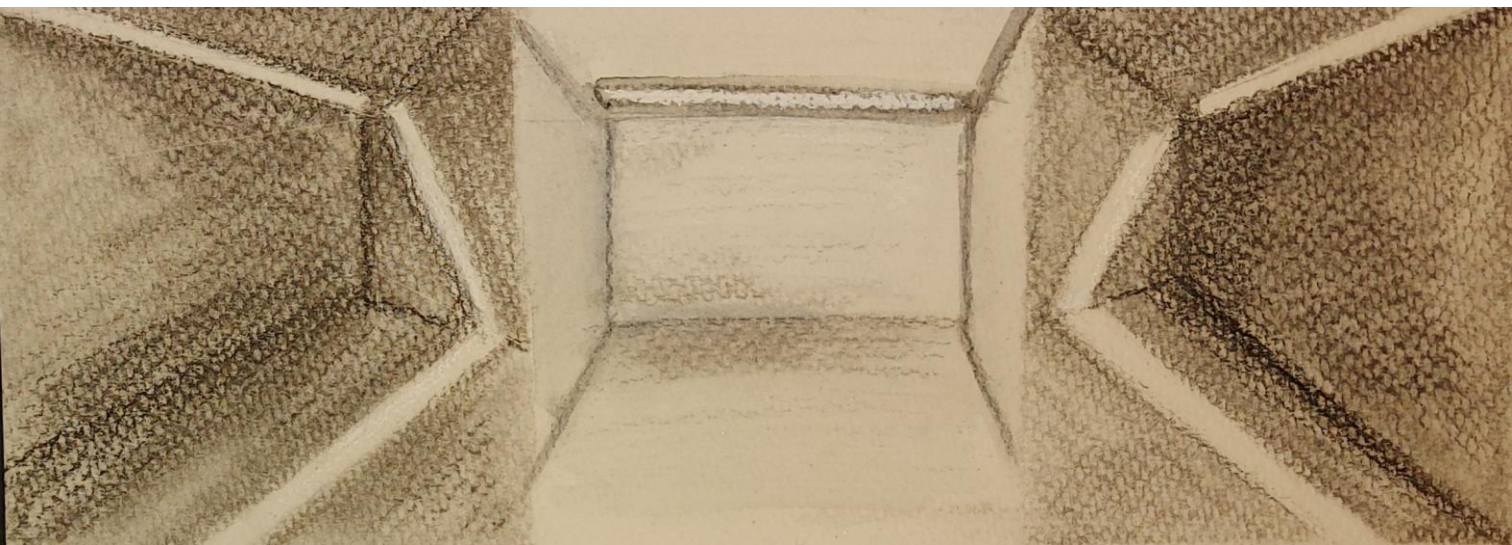
Planta e corte
Escala 1:25

Análise



Organização geométrica e composição formal
Escala 1:50





Luz

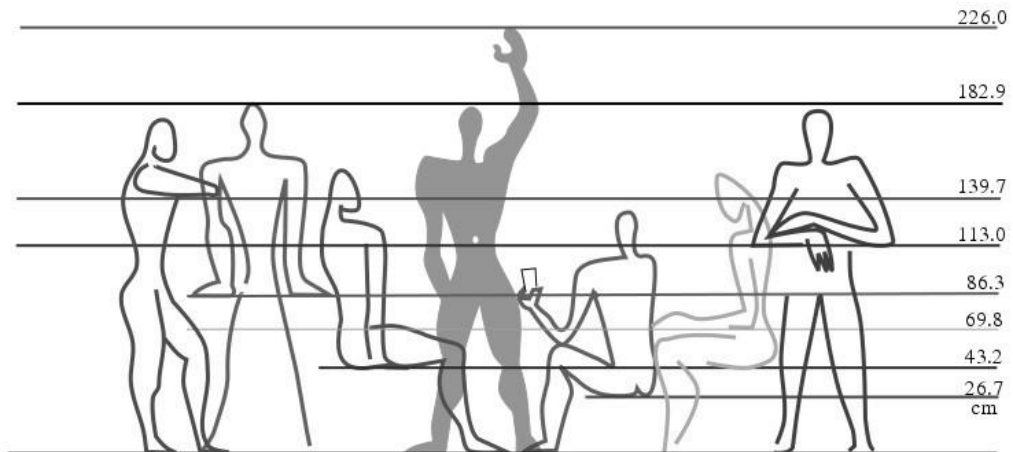
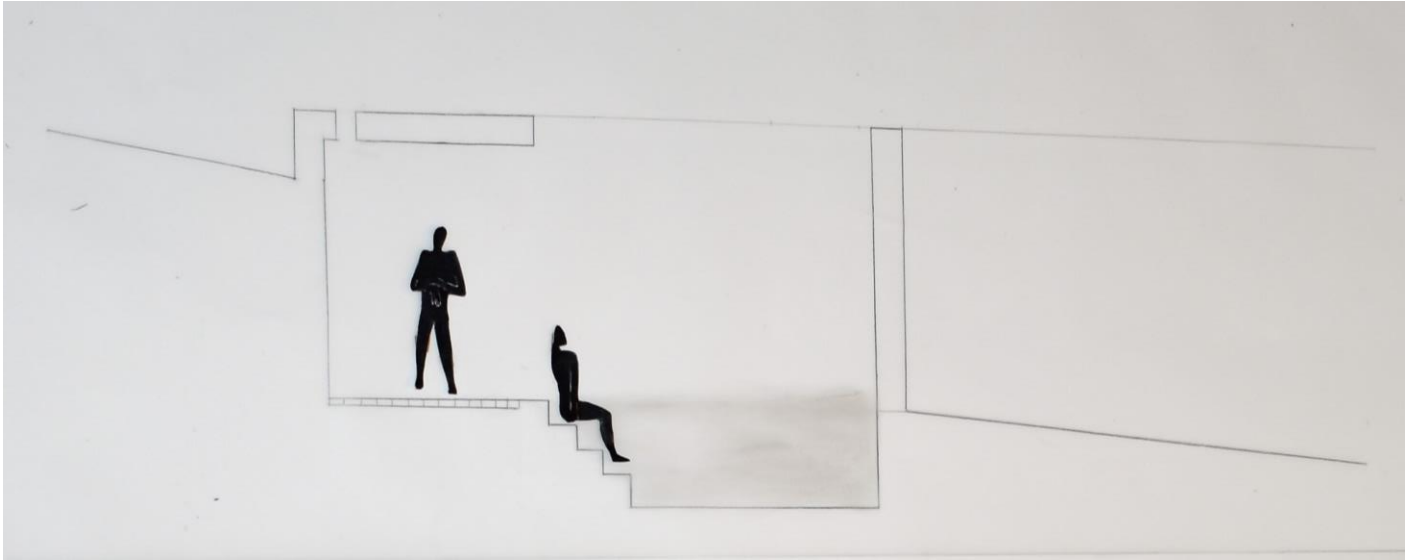




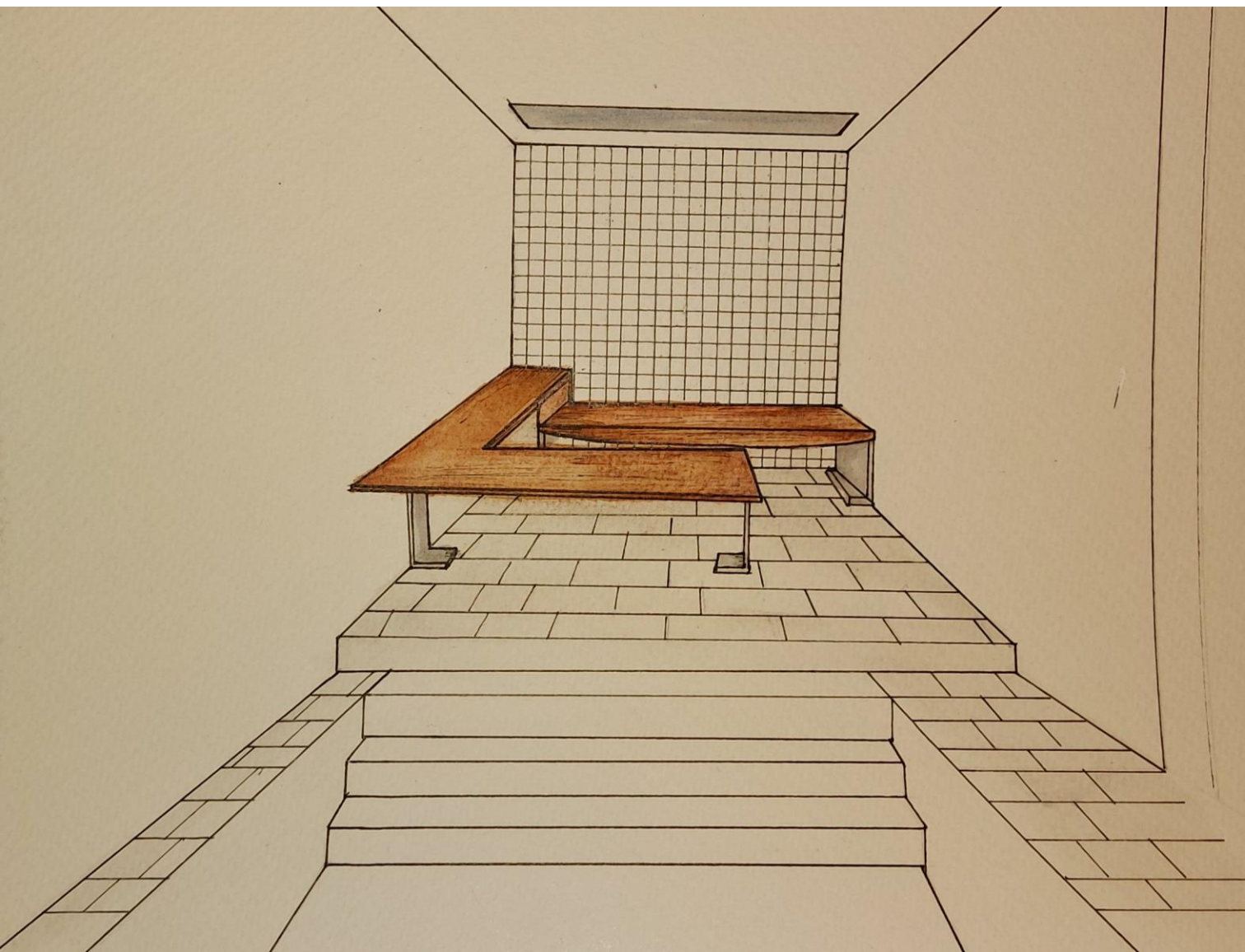
Luz



Luz



Relação com a Escala humana
1:25



Desenhos prespétivos



Desenhos perspétivos

Narrativa descriptiva

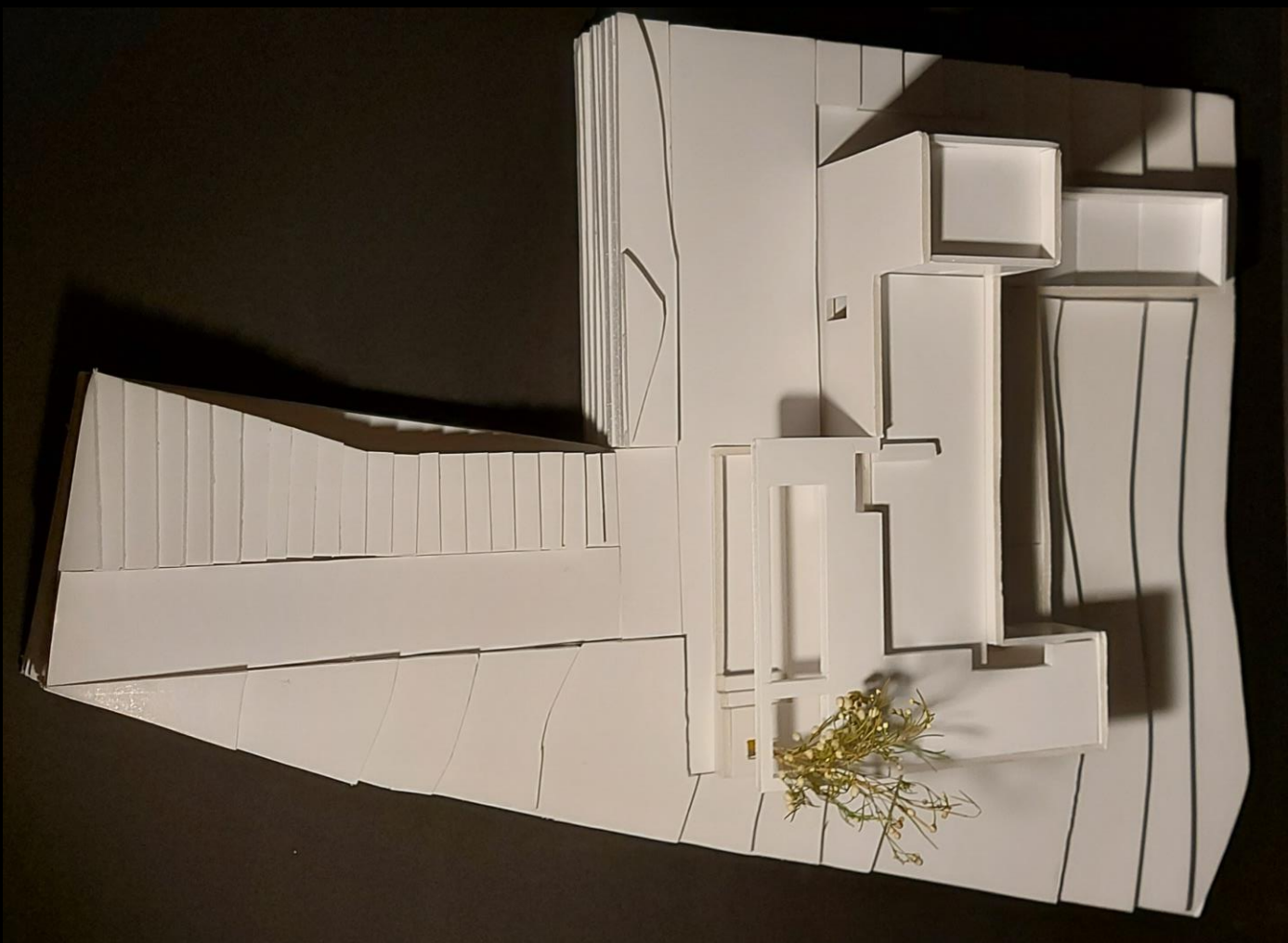
Começaria por explicar que o meu projeto, não é apenas destinado para essa monótona palavra que é “trabalho”, identificar ia-o como um espaço qualificado e elucidado para a reflexão pessoal.

O muralhado espaço para pensar que se começa avistar quando descemos a longa entrada, vai descobrindo a comprida e viva alfarrobeira, que foi complementada com o seu pátio elevado que a abraça, criando uma sensação mística a quem o usufrui, esta força da natureza bem enraizada no chão que no passado parecia ter sido desvalorizada e esquecida ganha outra vez uma oportunidade de renascer, quando o pátio se concretiza e a enlaça.

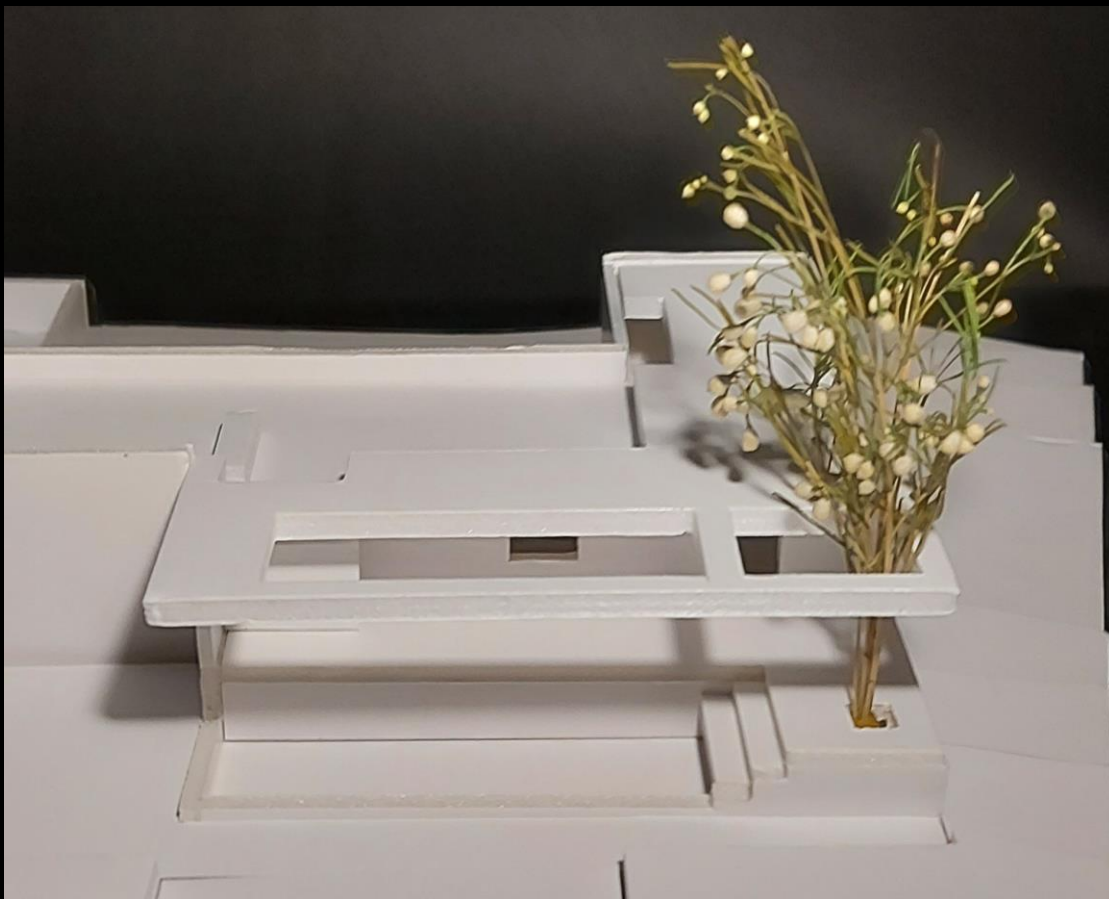
Com uma vista a sul sentados com os pés mergulhados em água é possível ter o reflexo da alfarrobeira num pequeno tanque, uma árvore tão única que reflete as suas folhas tão características fazem os meus pensamentos fluir, quando me proponho a meter estes num papel digiro-me sobre o corrido banco que acaba em direção à minha secretaria que é iluminada pelo pequeno rasgo de luz natural junto à parede.

Acabado este trabalho desço as poucas escadas do tanque e refresco-me deitando-me e aprecio o fim da tarde quente com os braços apoiados no muro a sul.

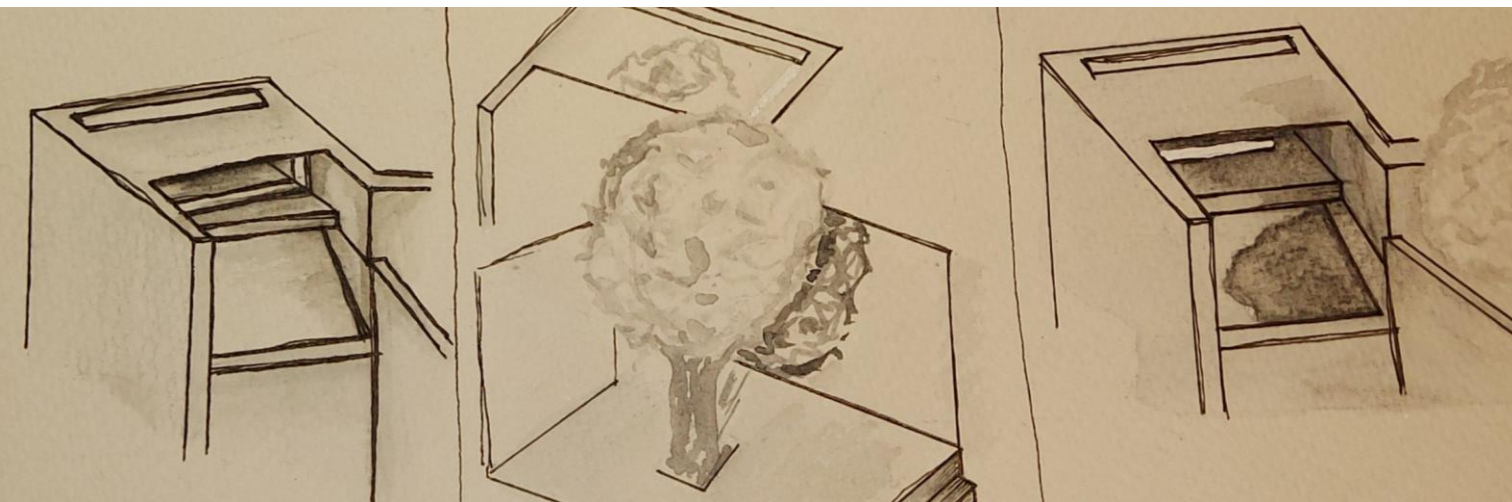
Processo



Maquete experimental
Escala 1:100



Maquete experimental
Escala 1:100



Estudo de luz

Casas | fase 1

Caso de estudo . autor

“ Conseguir projetar edifícios que, no decorrer do tempo, se unem desta forma natural com figura e história do lugar desperta a minha paixão ”

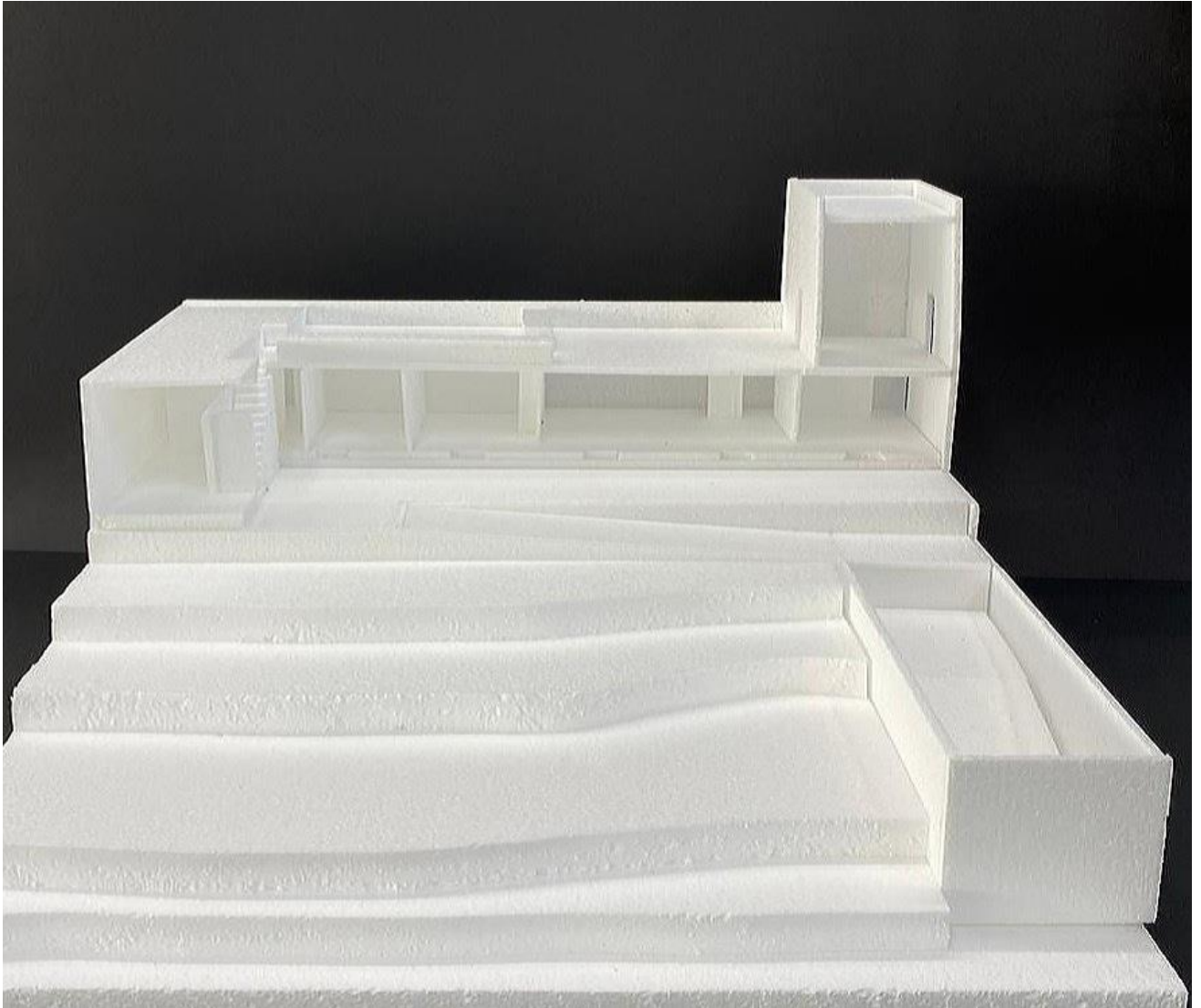
Peter Zumthor, Pensar a arquitetura.



Maquetes

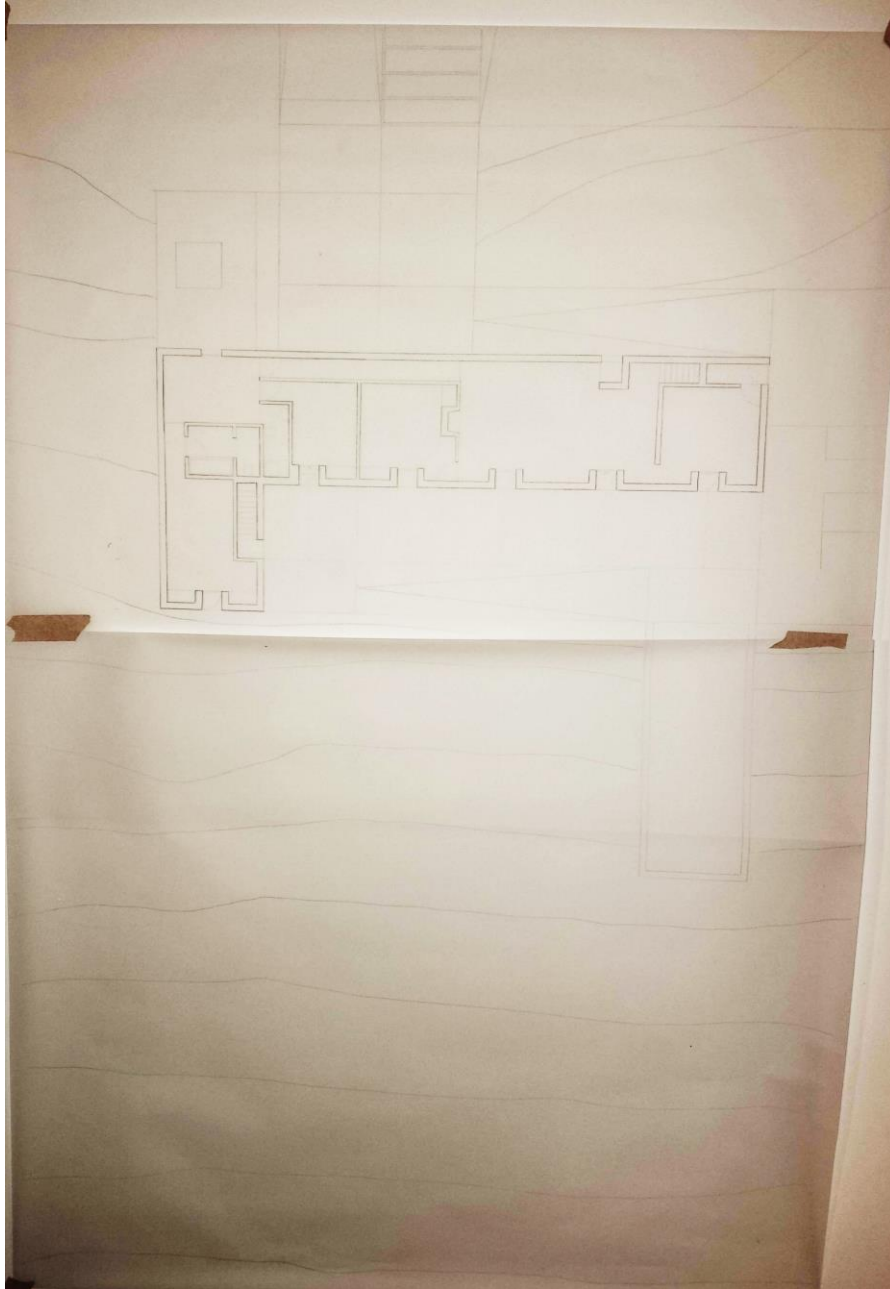


Maquete
1:50

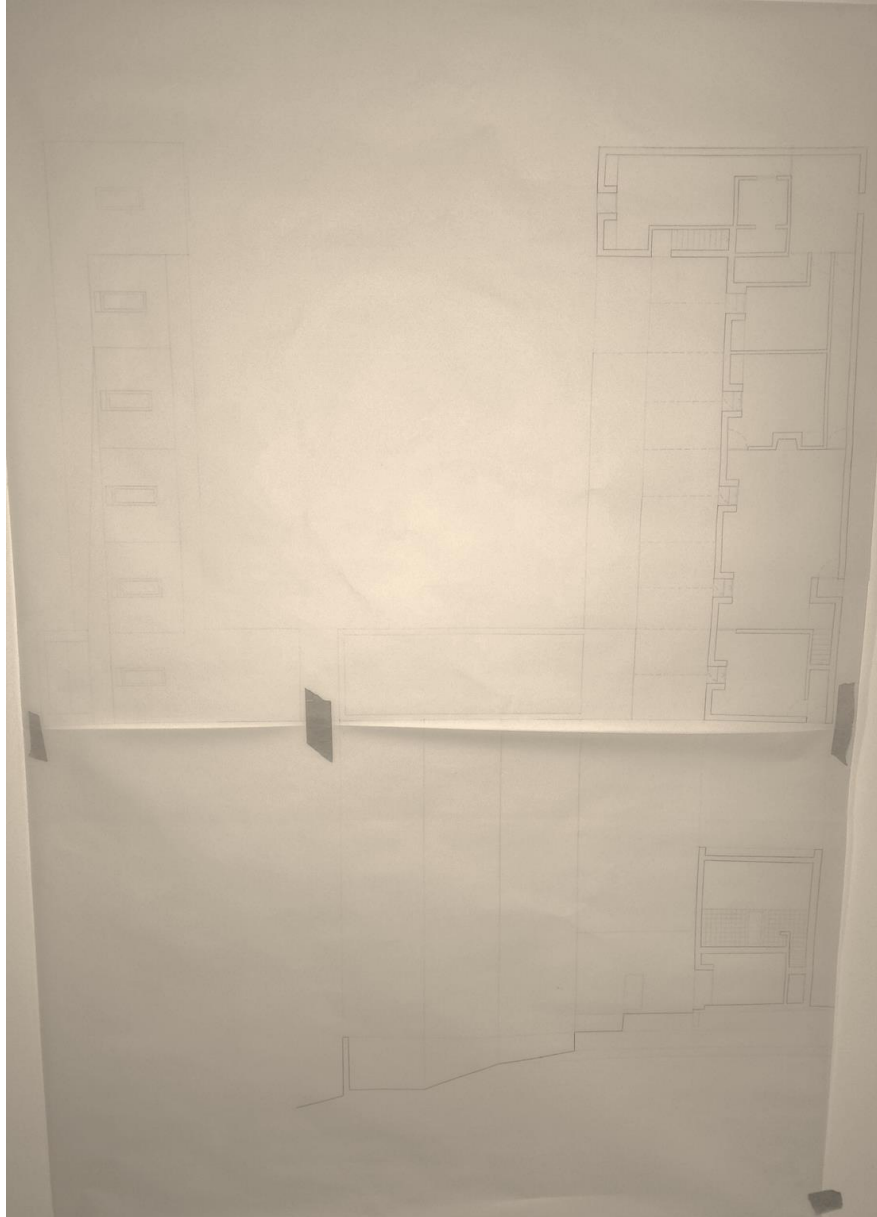


Maquete
1:50

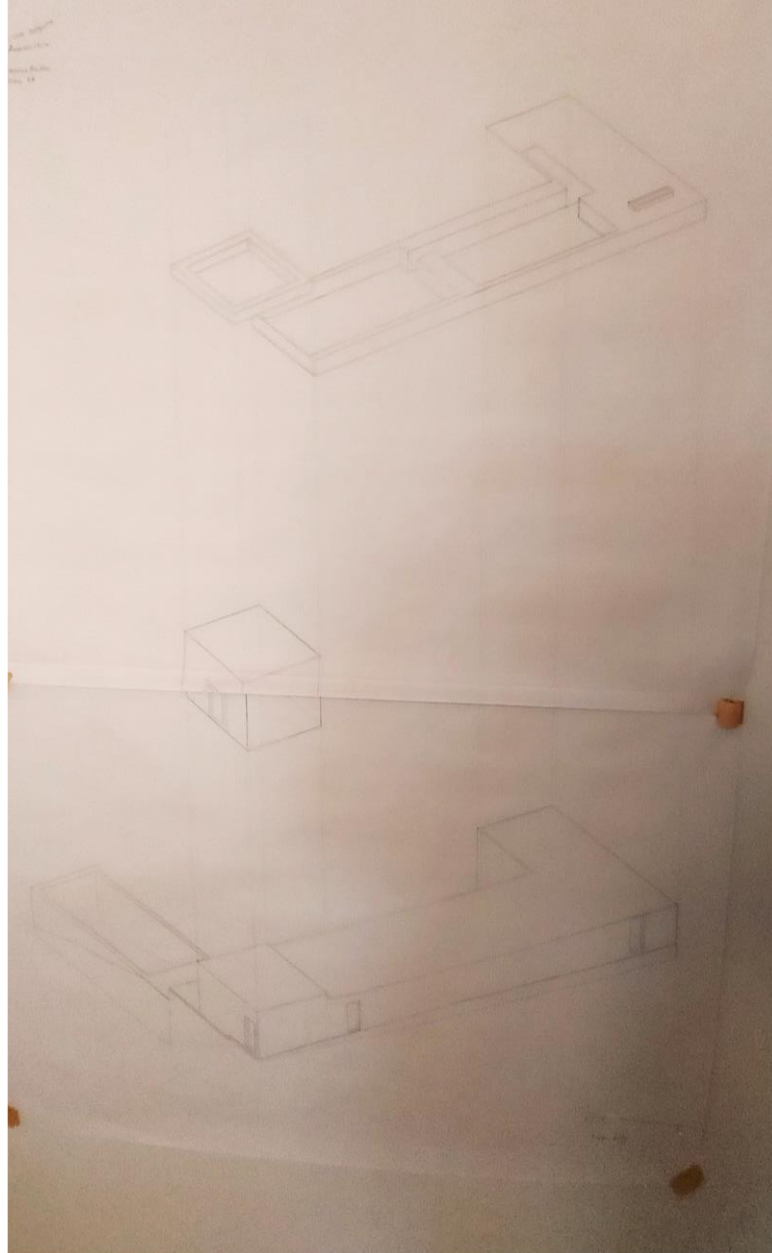
Desenhos de representação



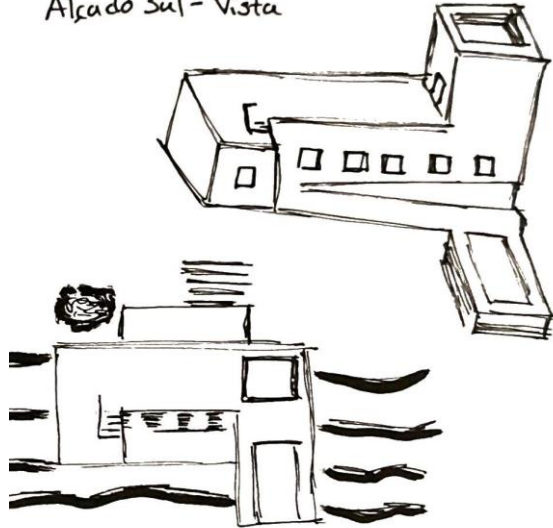
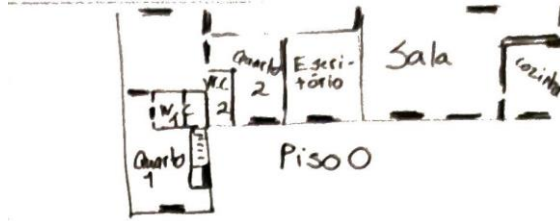
Planta territorial
1:50



Planta, Corte e Alçado
1:50



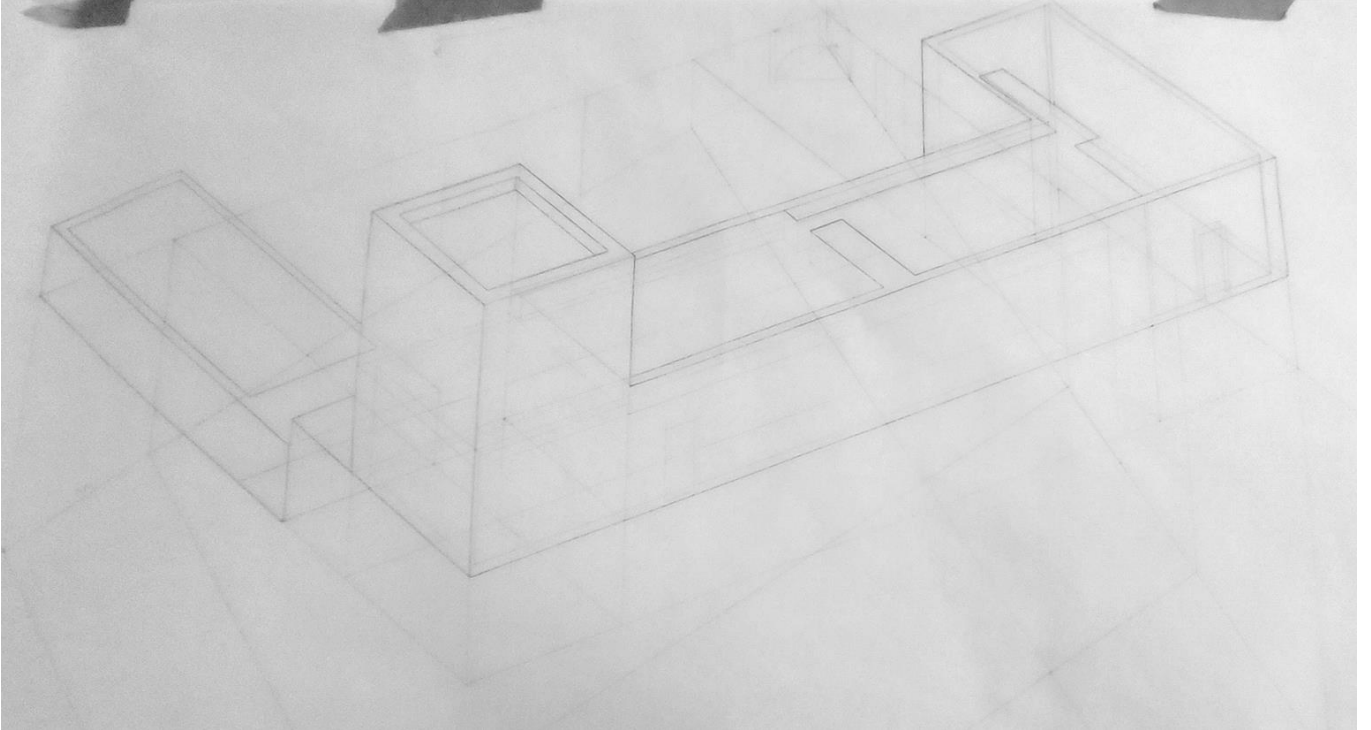
Axonometric geral
1:50



2 Pisos	2 quartos
Terraco	2 WC
Piscina	1 cozinha
	1 sala
	2 escritórios

Esquiço síntese

Processo

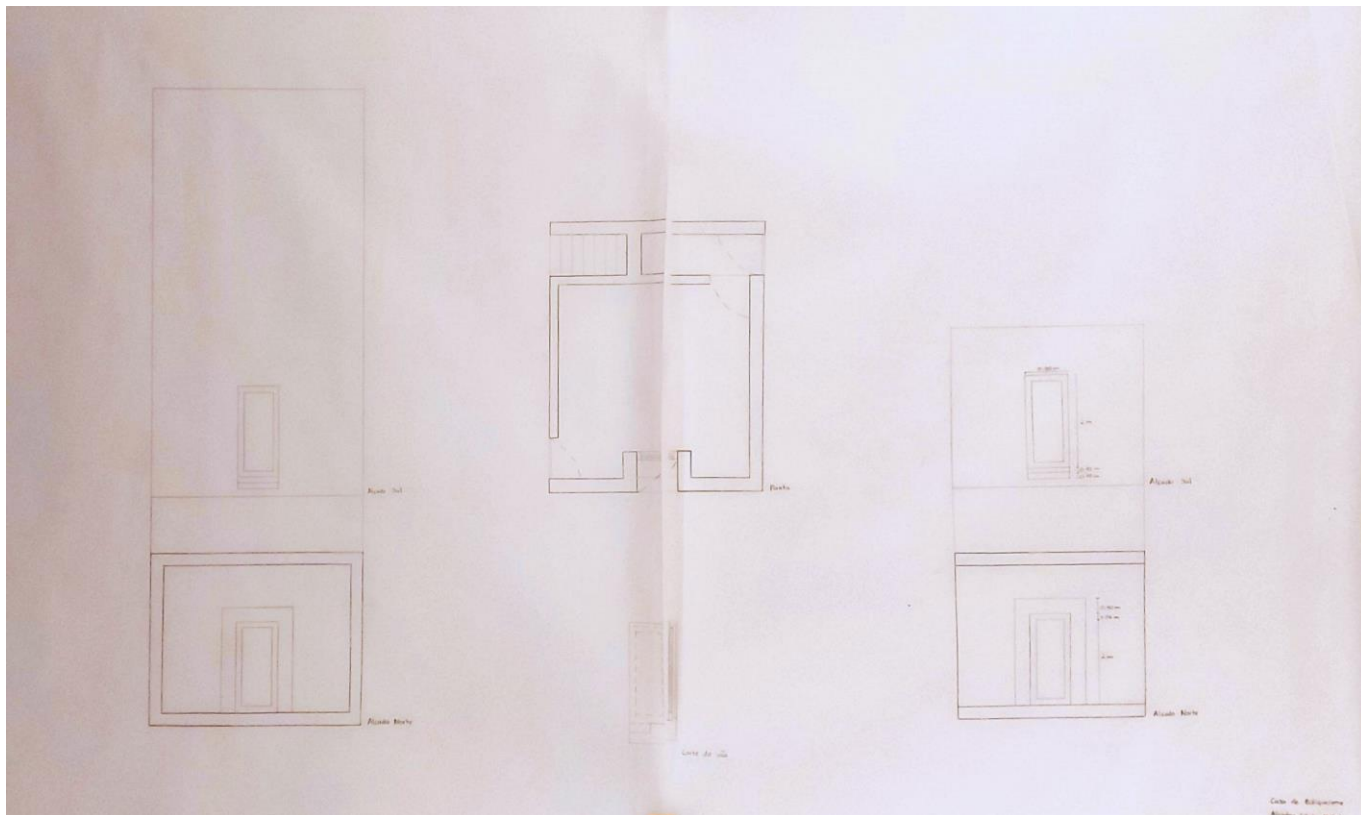


Axonometric de estudo

Casas | fase 2

Caso de estudo . autor

Reflexão interpretativa



Planta, alçado e corte do Vão
1:25



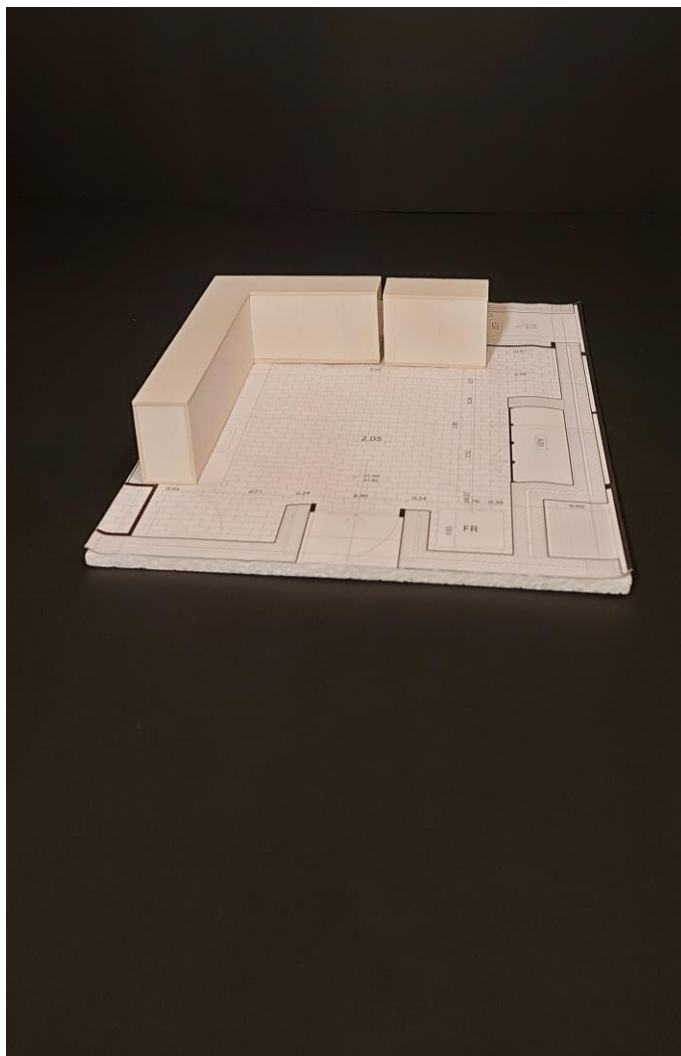
Vão 1:25



Vão 1:10



Pormenor do Vão 1:1



Armários da cozinha em corte
1:25



Sistema de vistas

Processo



Vão de estudo 1:25

Três fotografias



Luz

Ano: 2018

Local: Santa Maria del Fiore, Florença

Autoria: Catarina Freitas



Vivência

Ano: 2019
Local: Ópera de Oslo
Autoria: Catarina Freitas



Pormenor

Ano: 2018
Local: Palazzo Vecchio, Florença
Autoria: Catarina Freitas