

Laboratório de Arquitectura I

1º semestre

João Castelo-Branco

20201028

[Exercício III]

Casa

Pavilhão

contexto

objecto

espaço

Análise

Narrativa descritiva

Processo

[Exercício II]

Casas | Fase 1

Casas | Fase 2

[Exercício I]

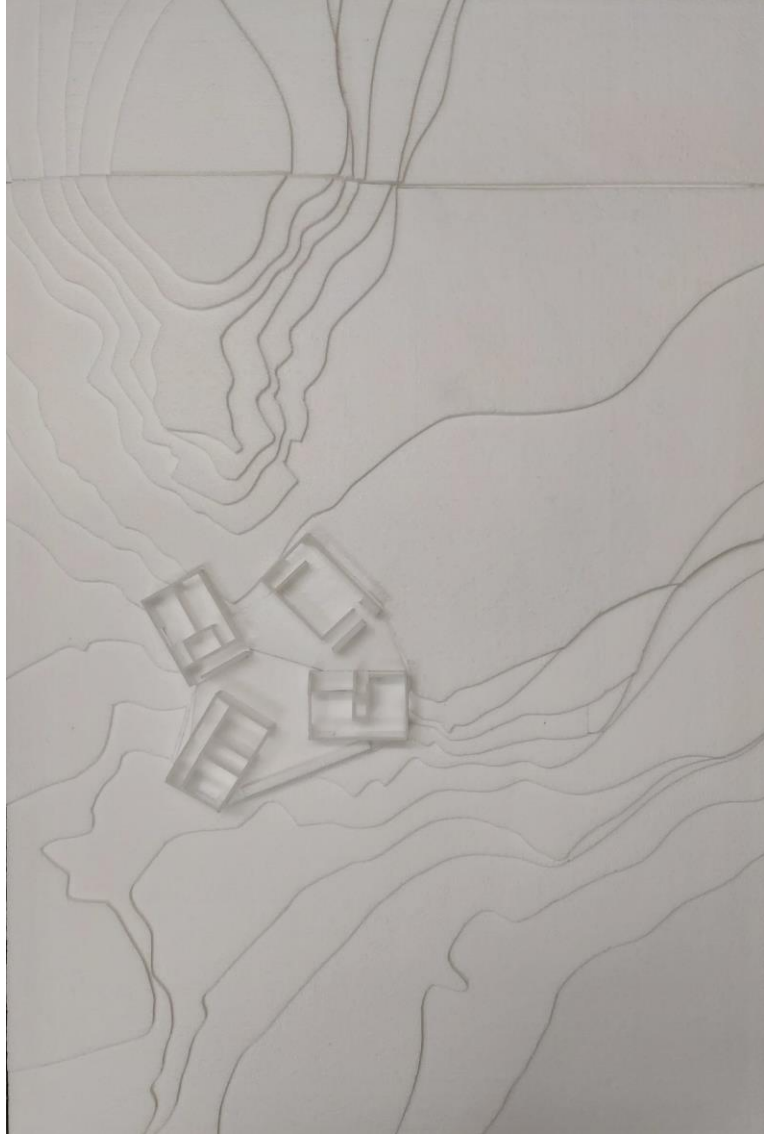
Três fotografias

O Pavilhão: um espaço para pensar

Casa CZ . SAMI

Casa

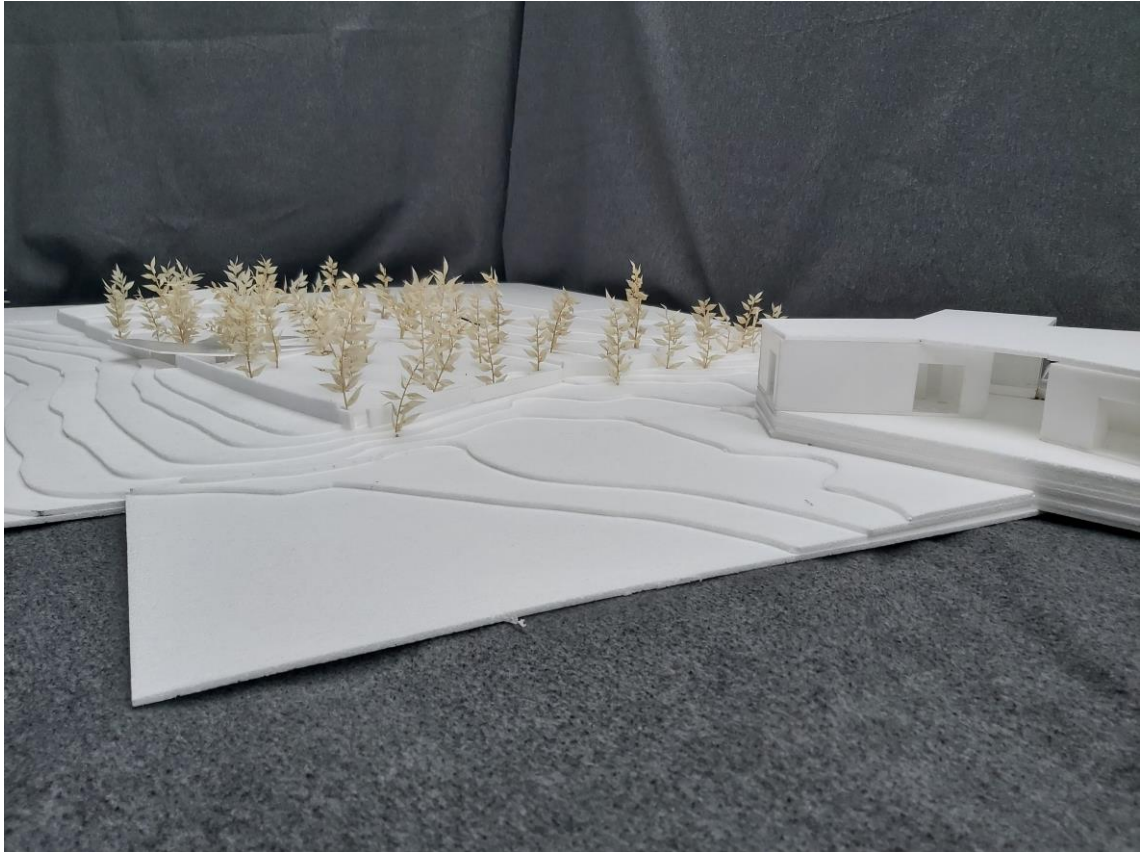
Casa CZ . SAMI



Pavilhão

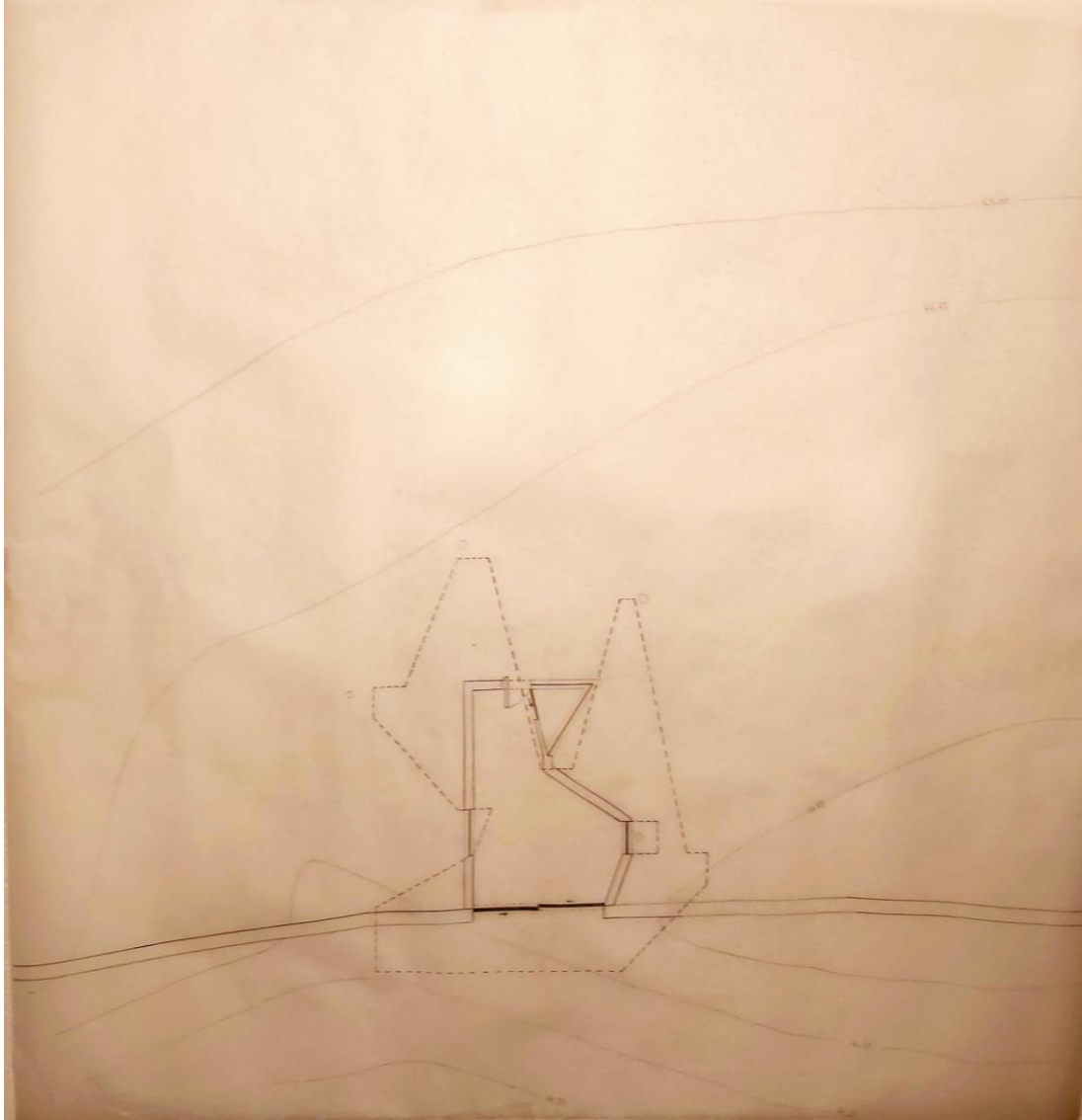
contexto







Enquadramento territorial
Planta de implantação 1:200

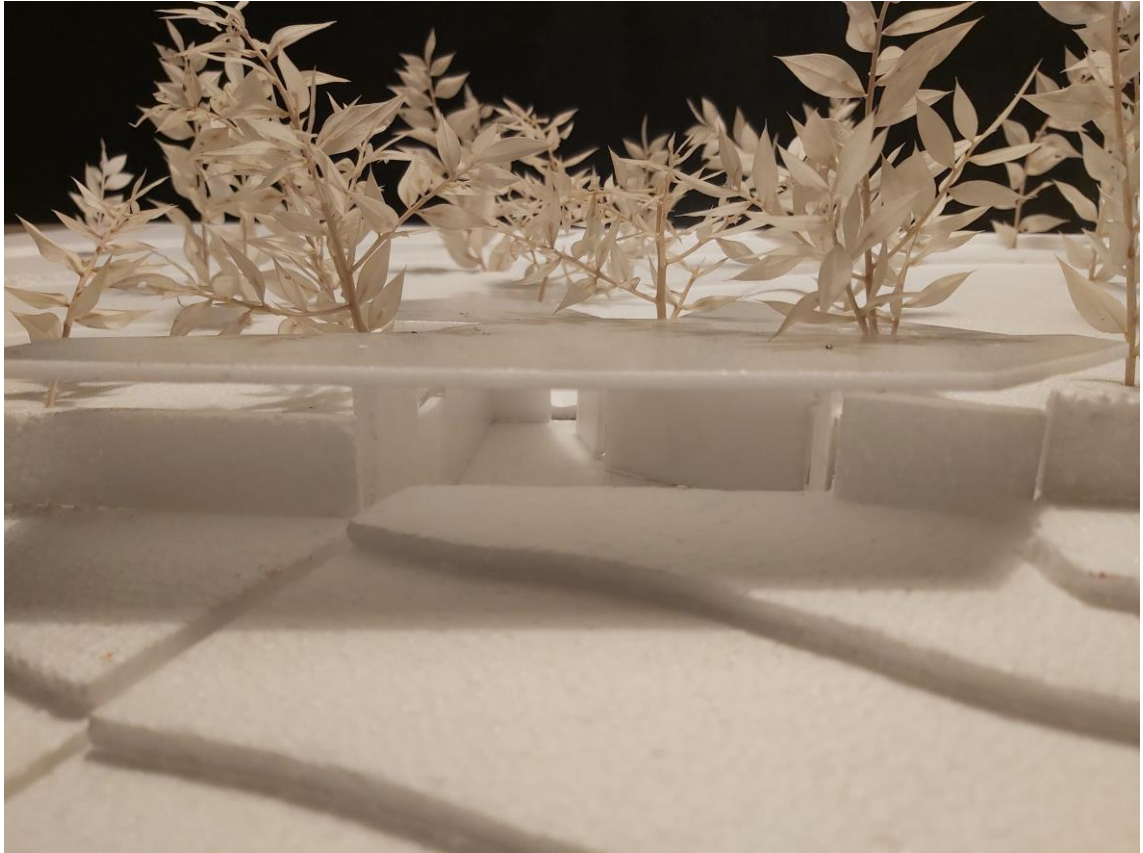


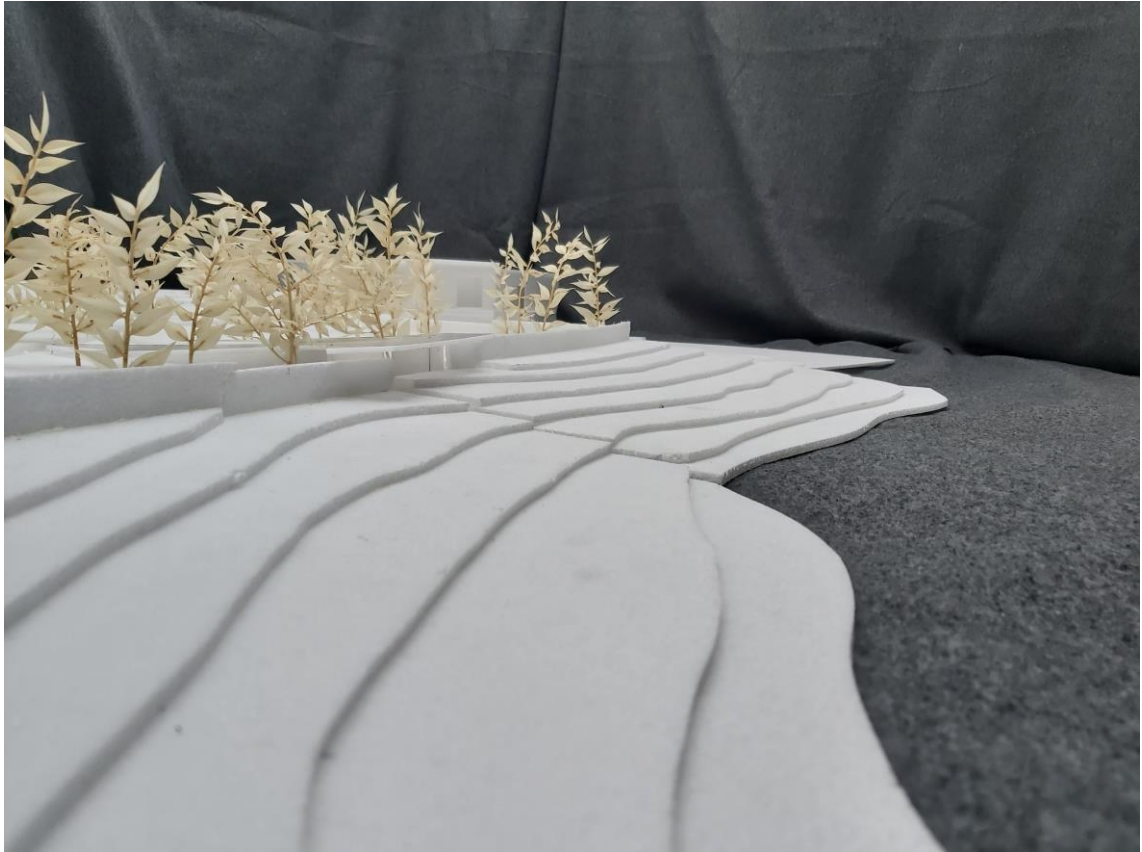
Planta 1:50

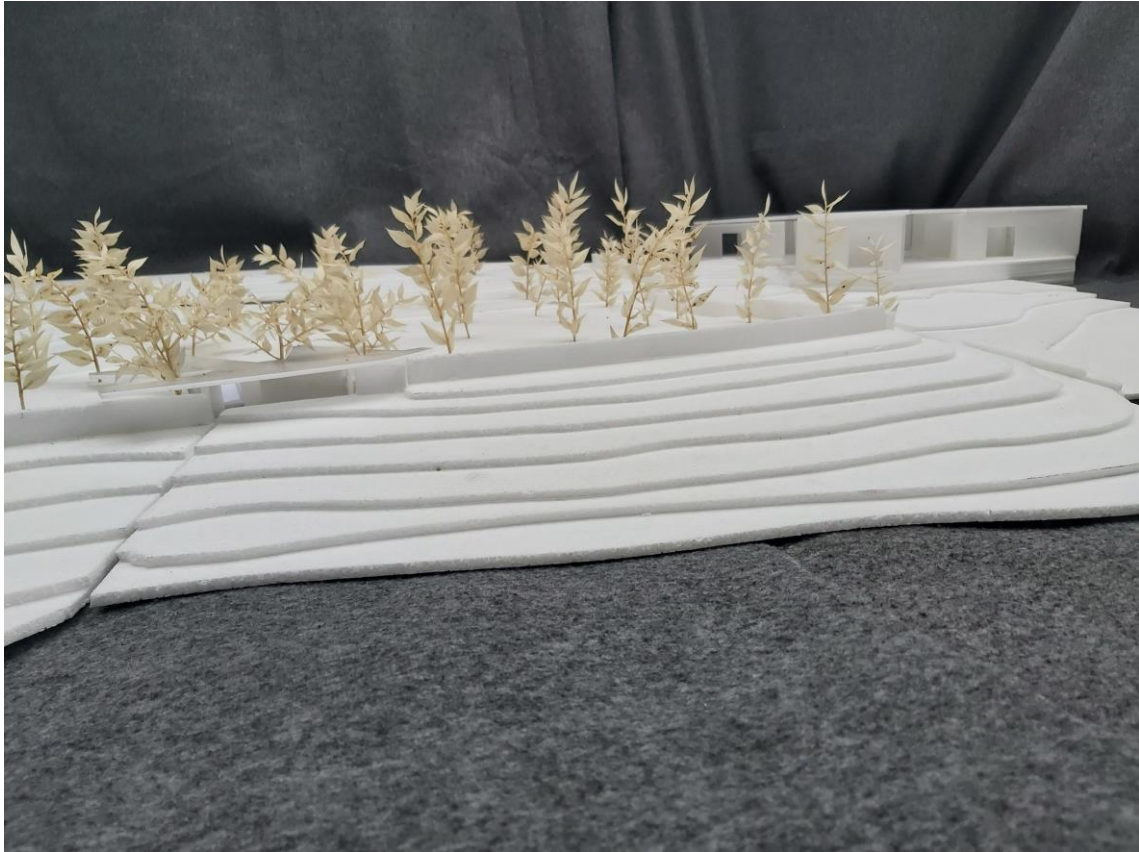
desenho(s) complementares

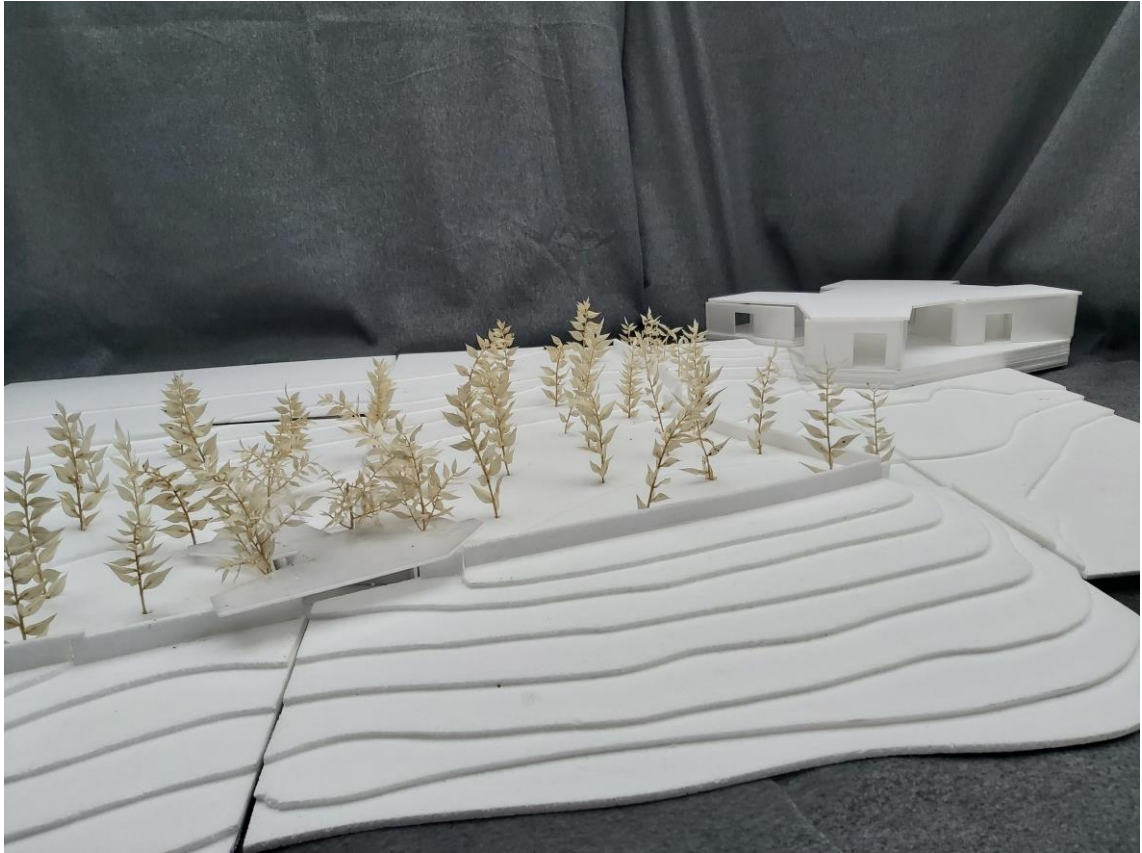
objecto

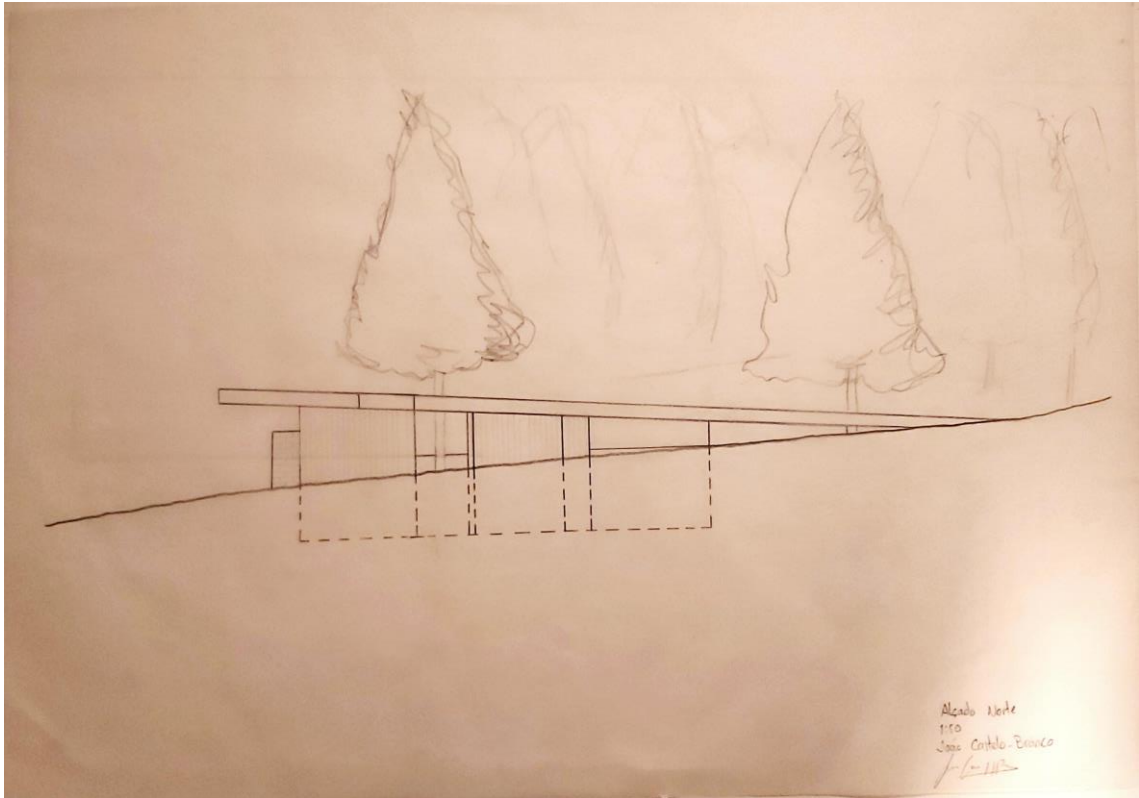




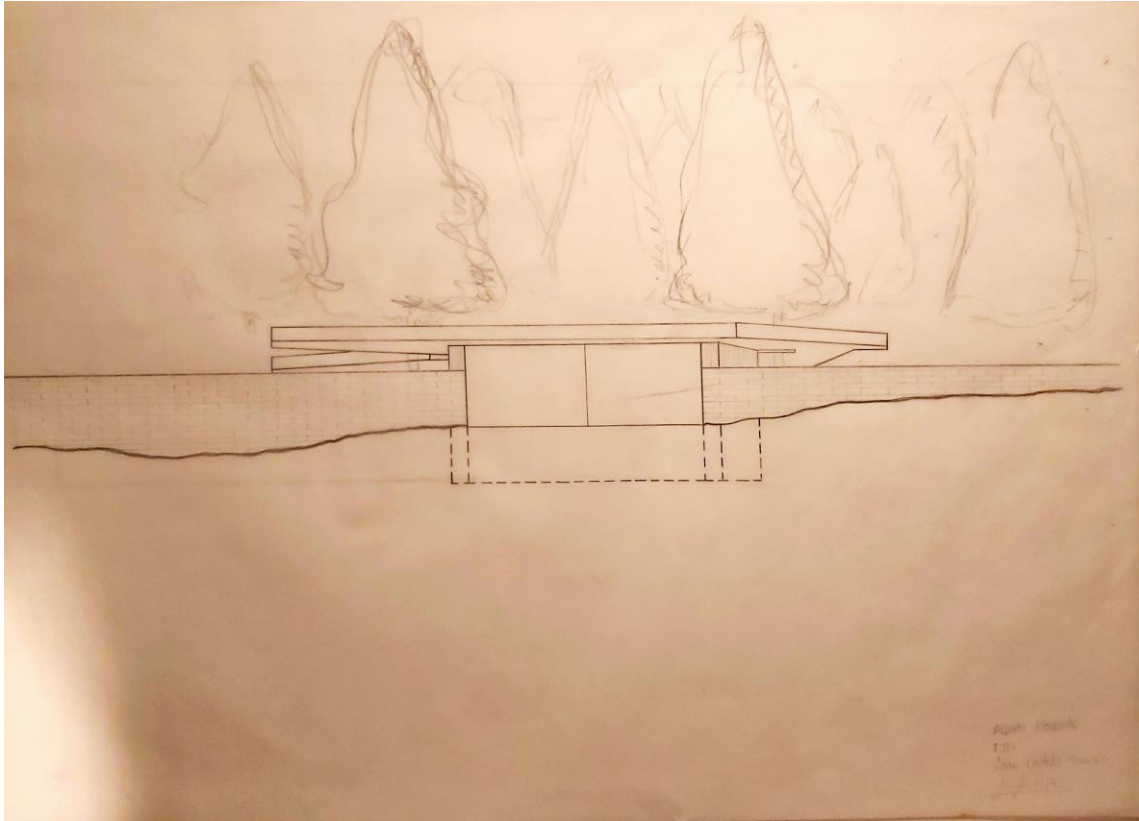




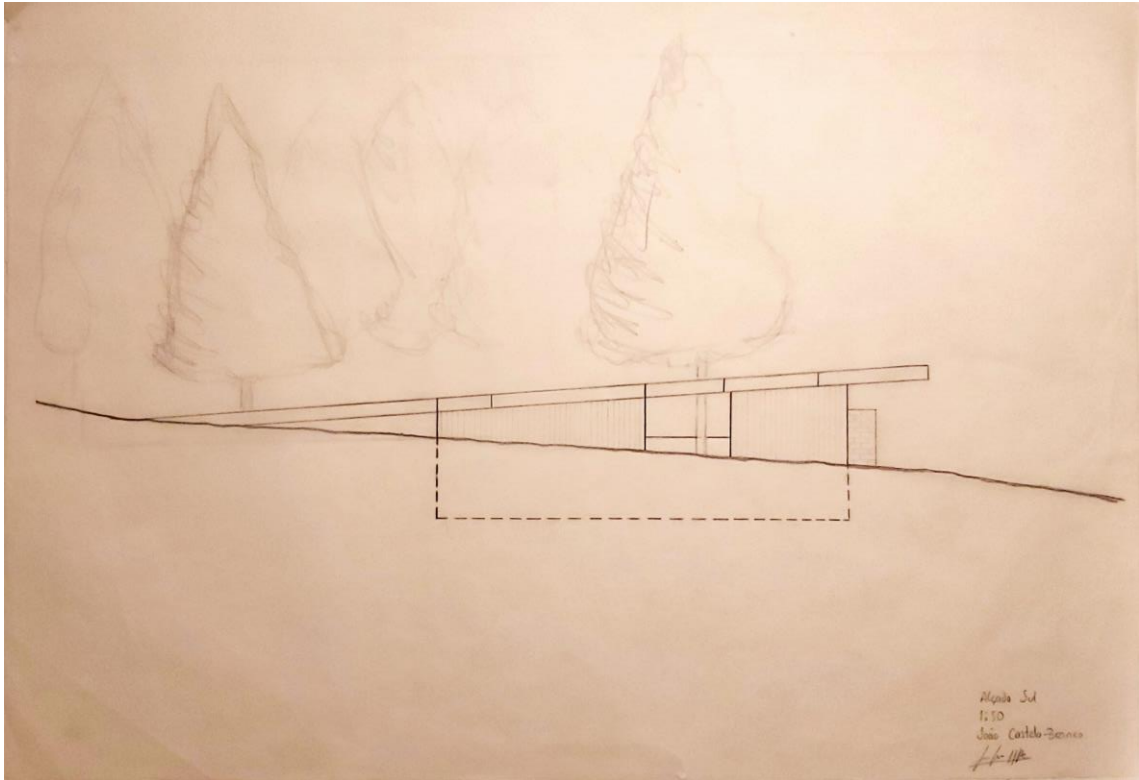




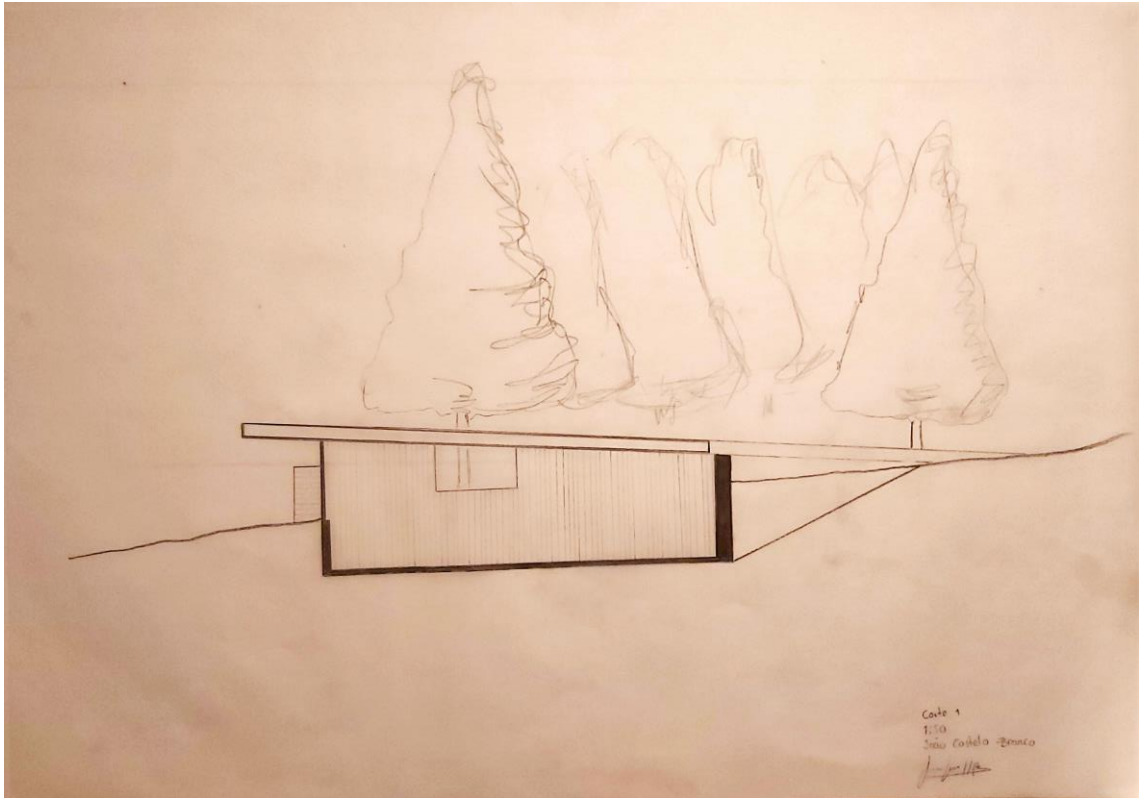
Alçada Norte



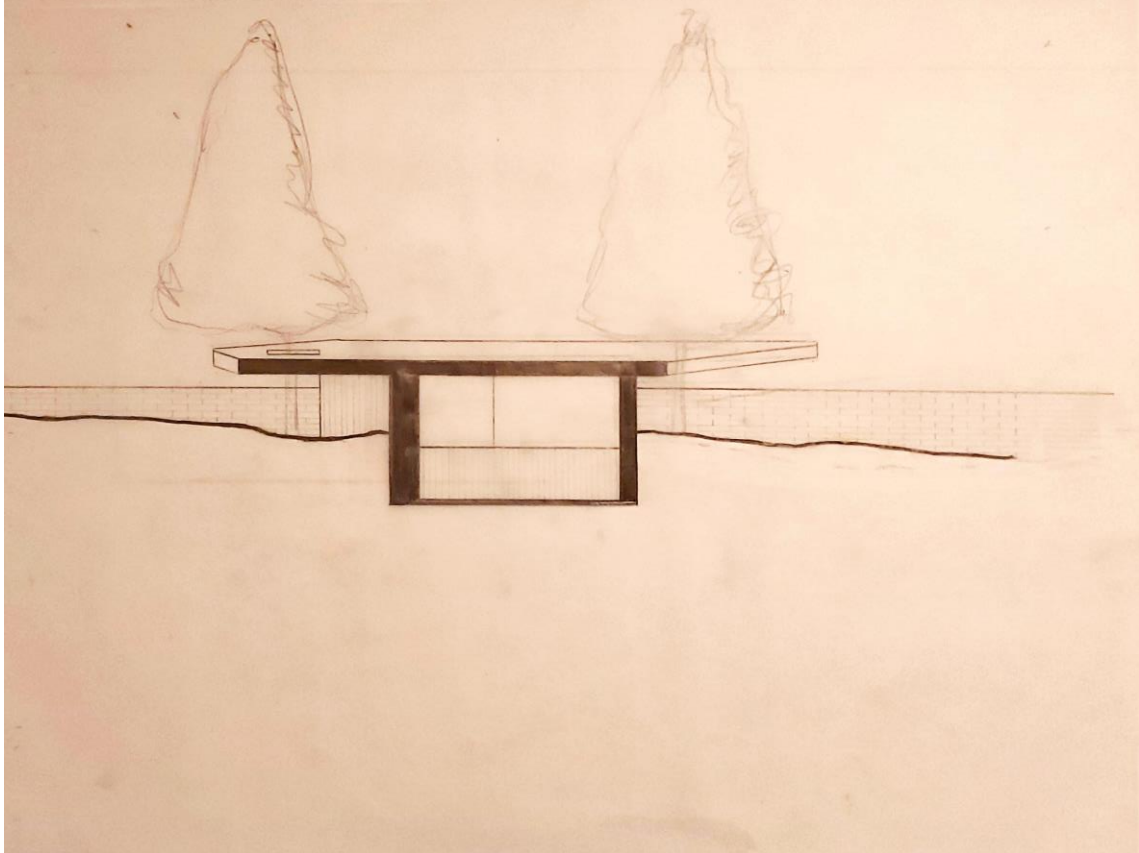
Alçado Nascente



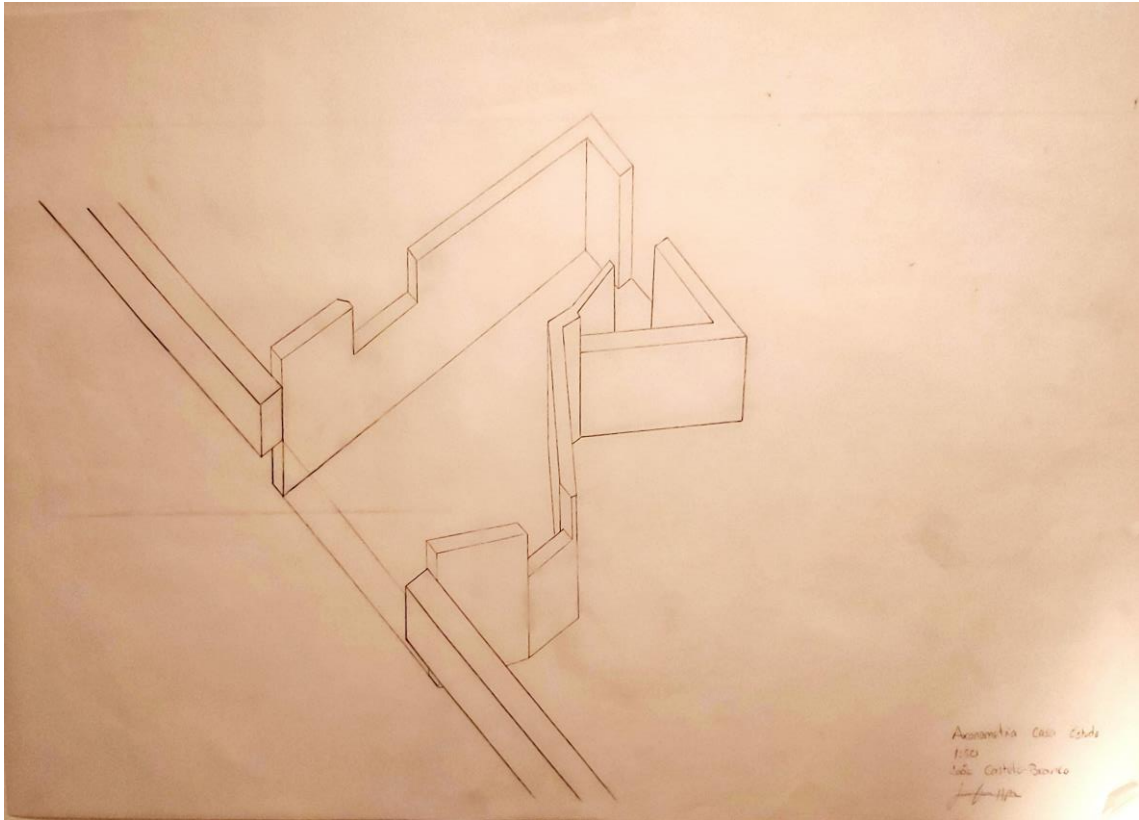
Alçada Sul



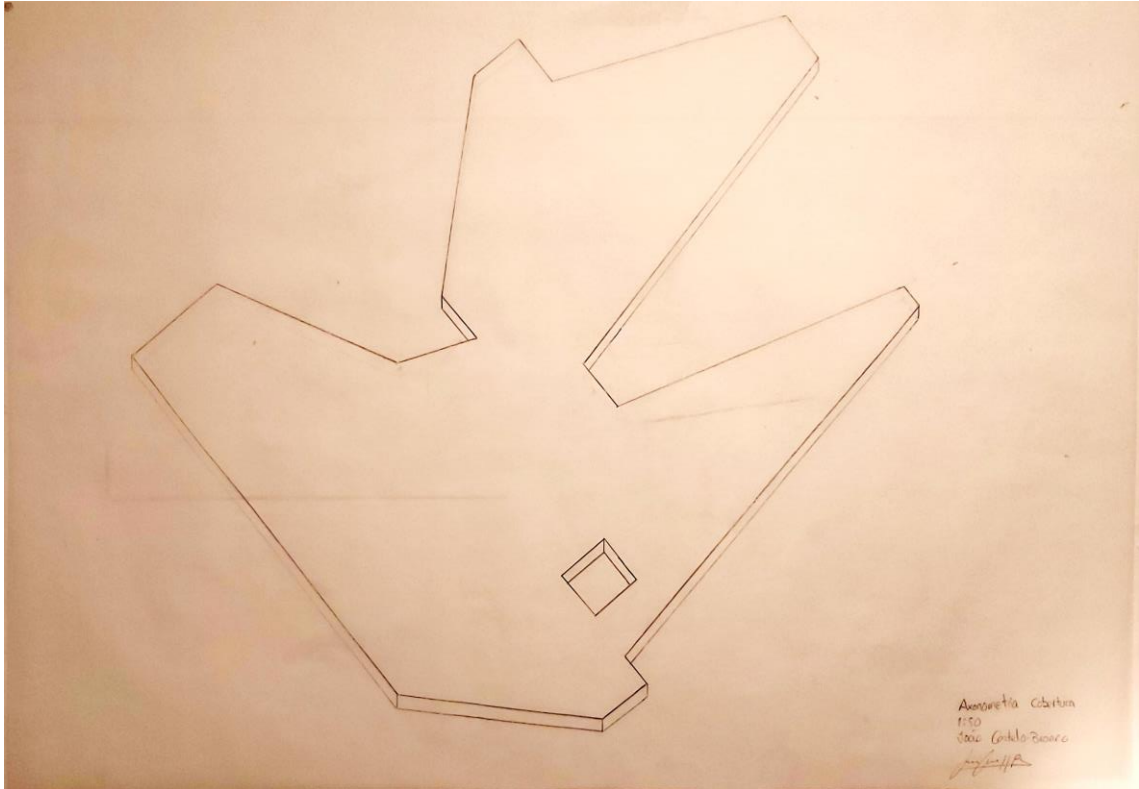
Corte Longitudinal



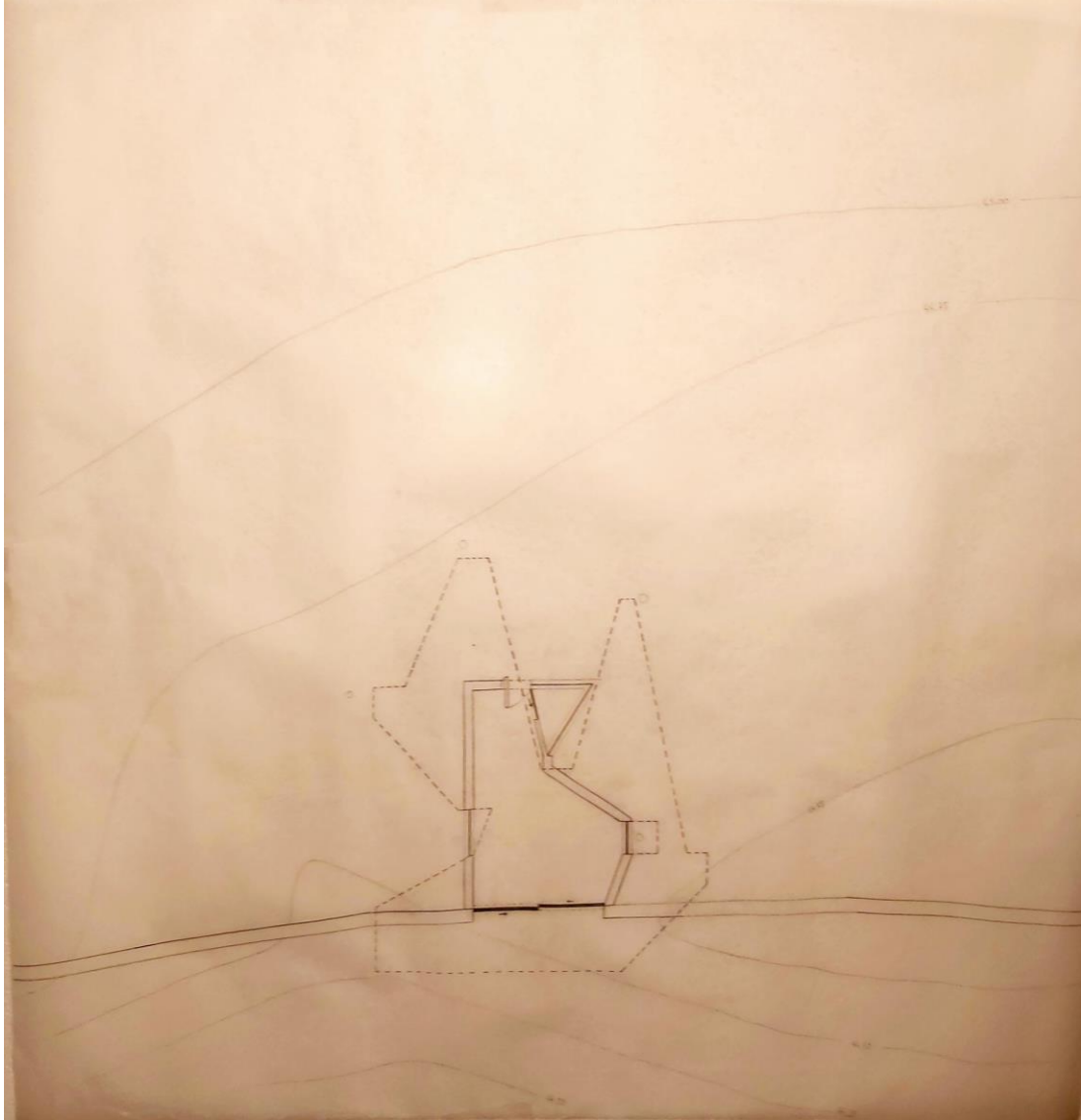
Corte Transversal



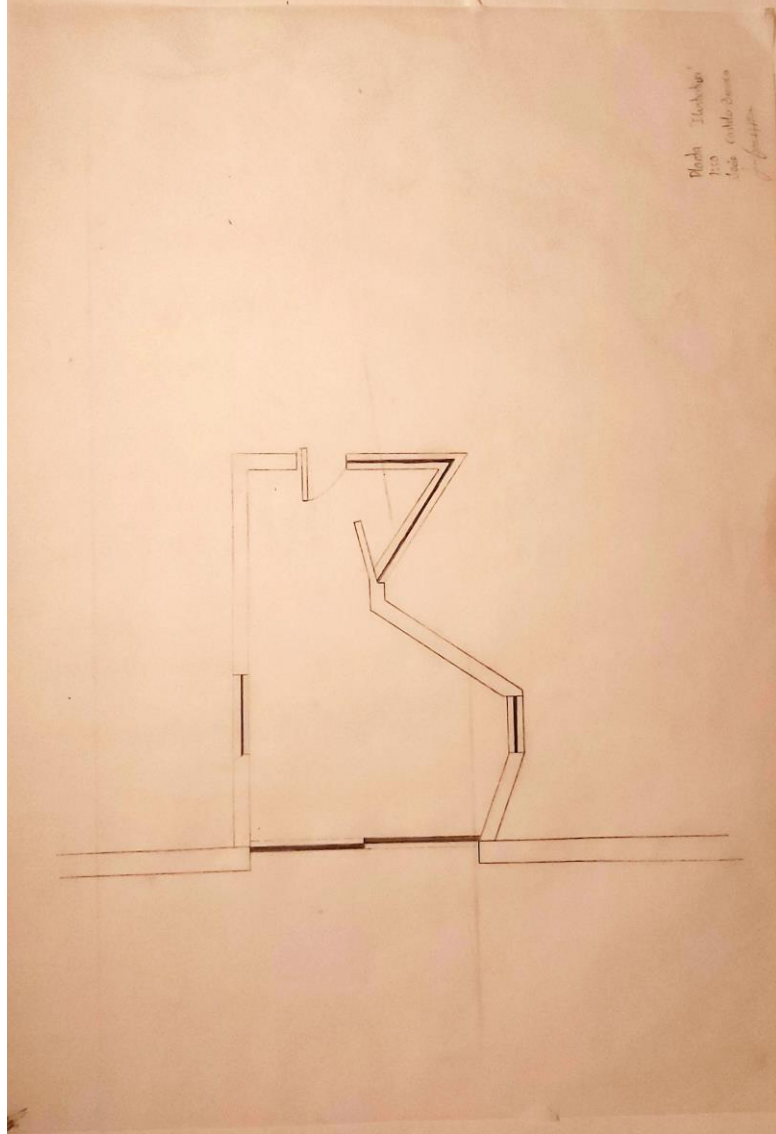
Axonometria



Axonometria Cobertura



Planta

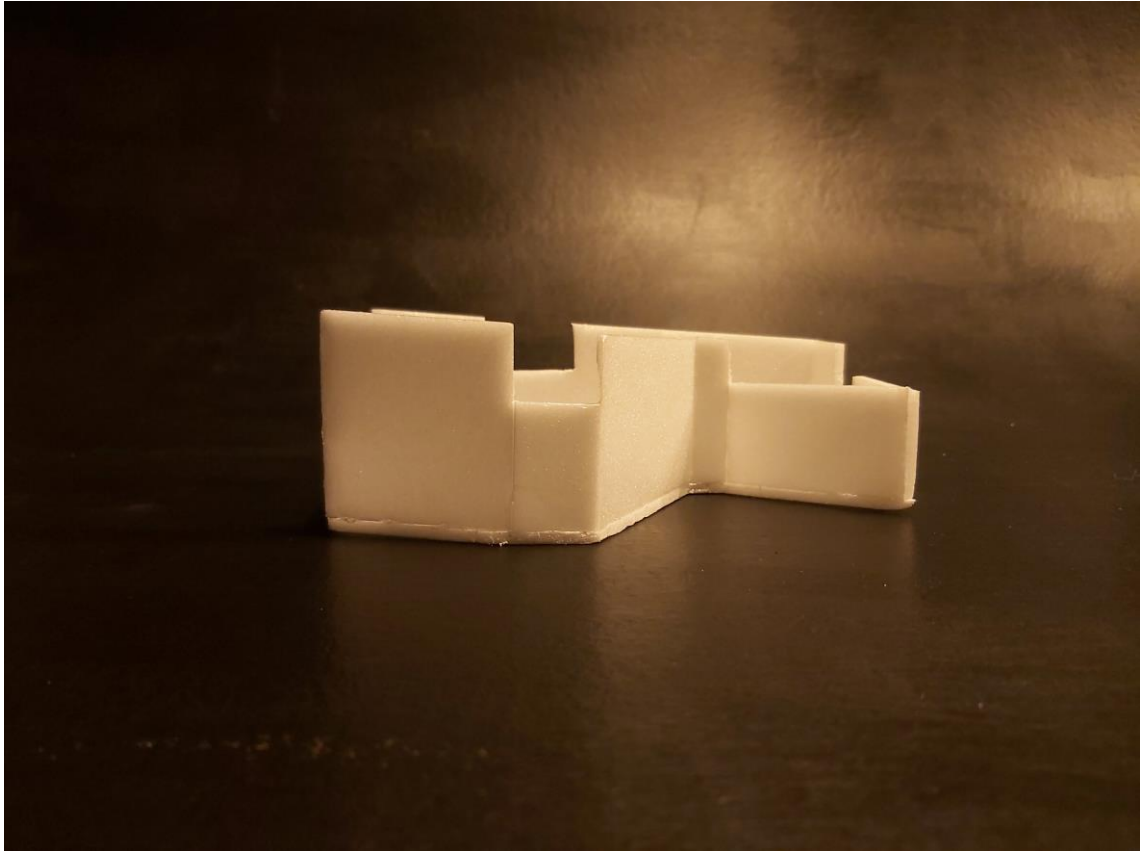


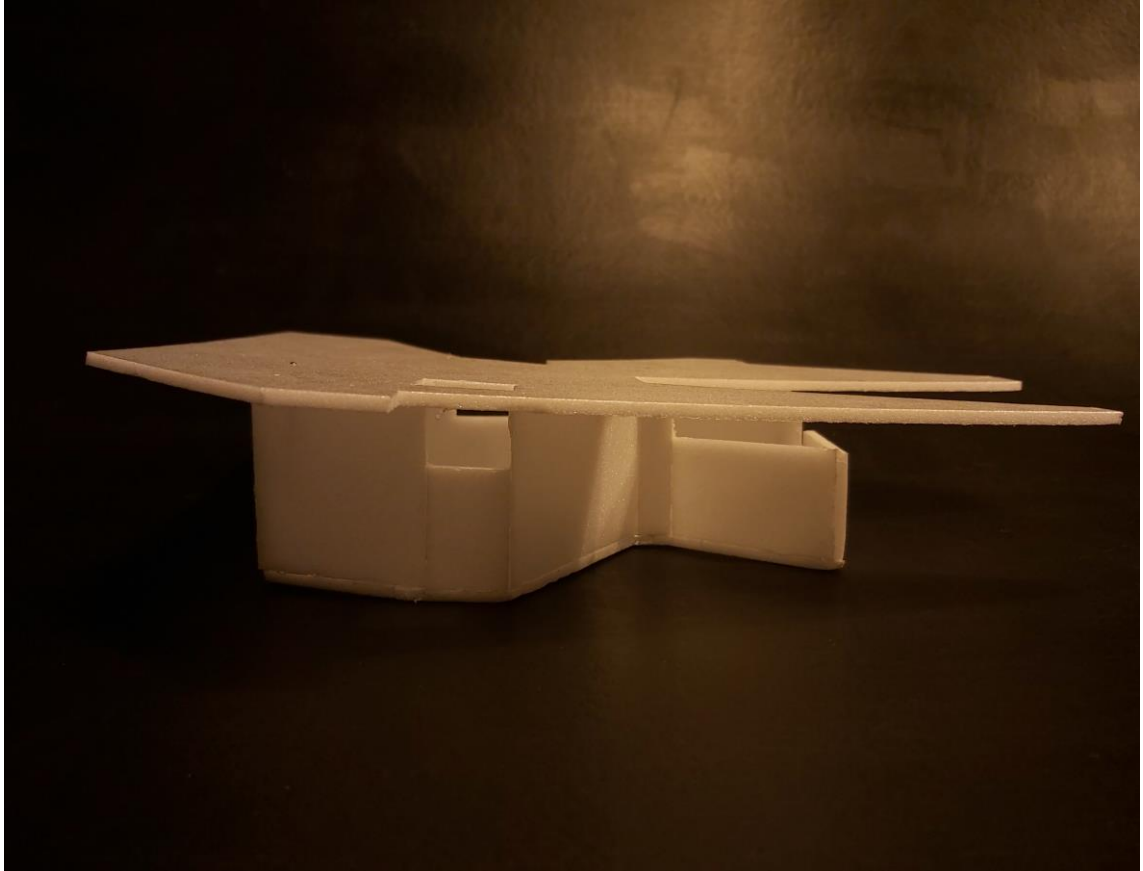
Planta Isolada

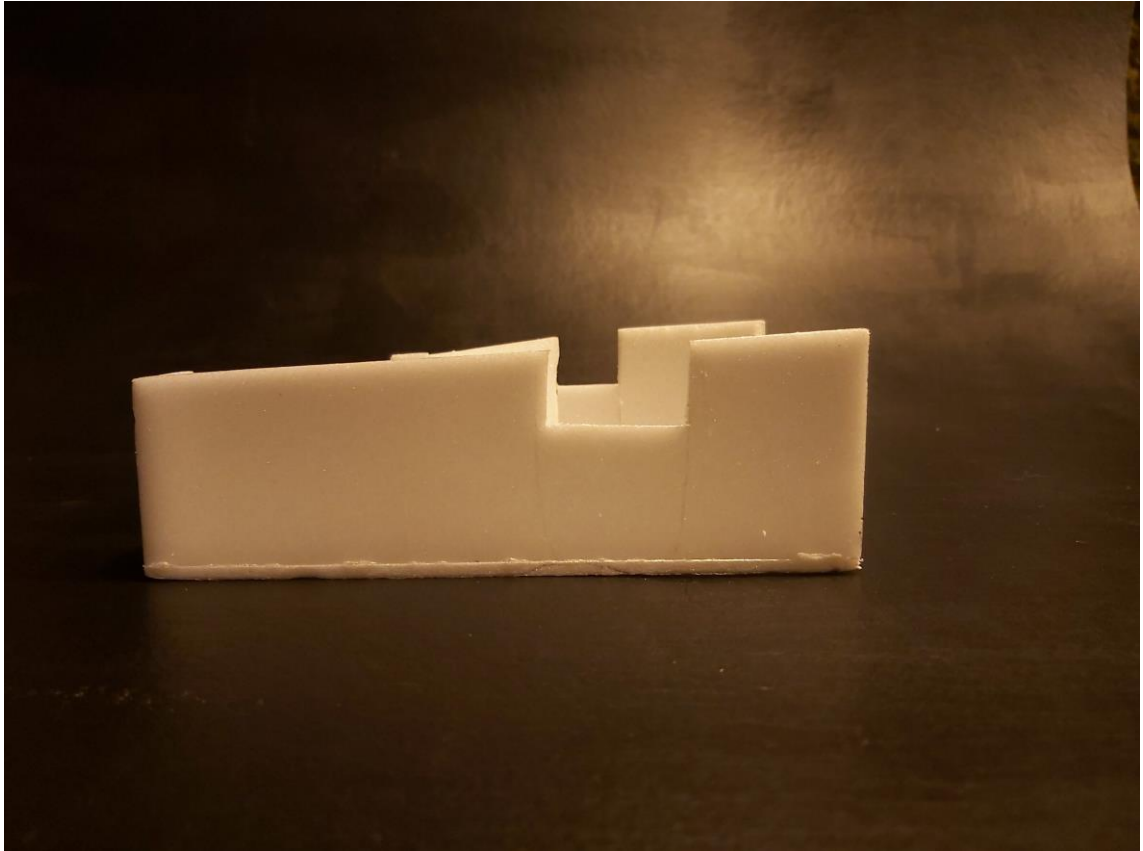
espaço

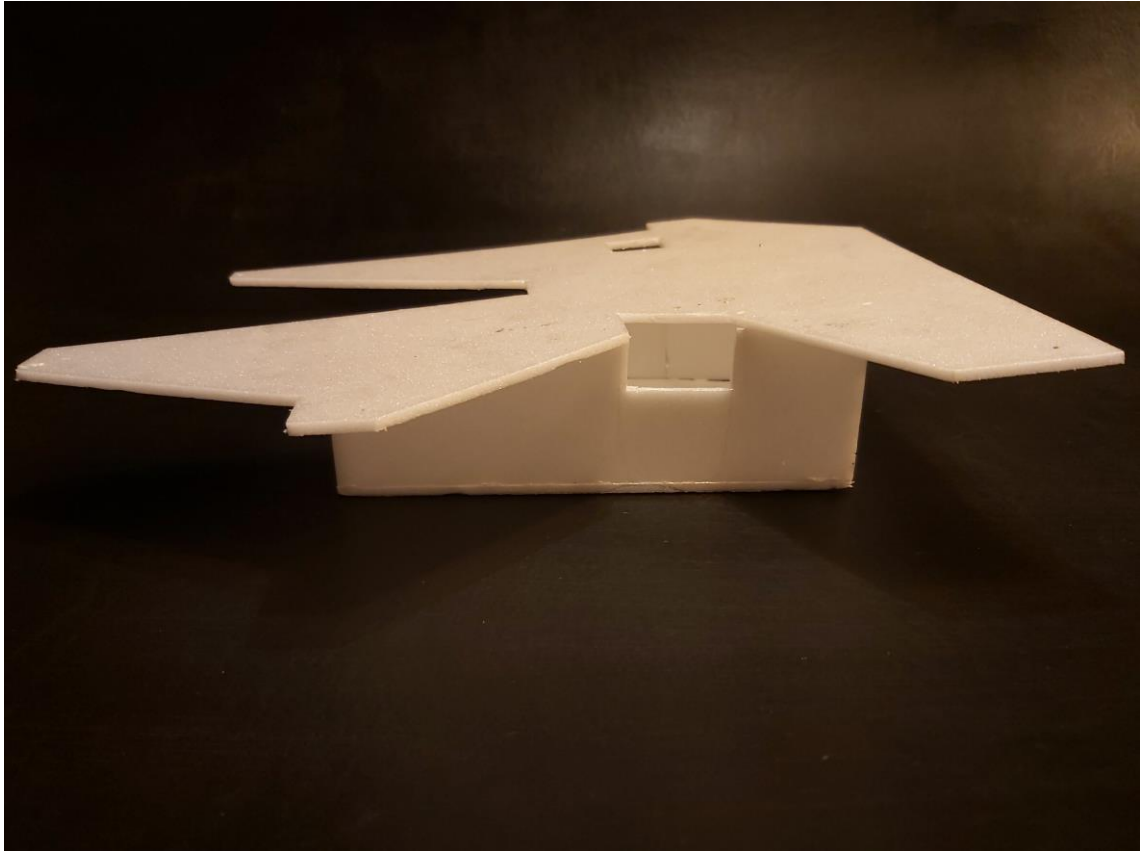




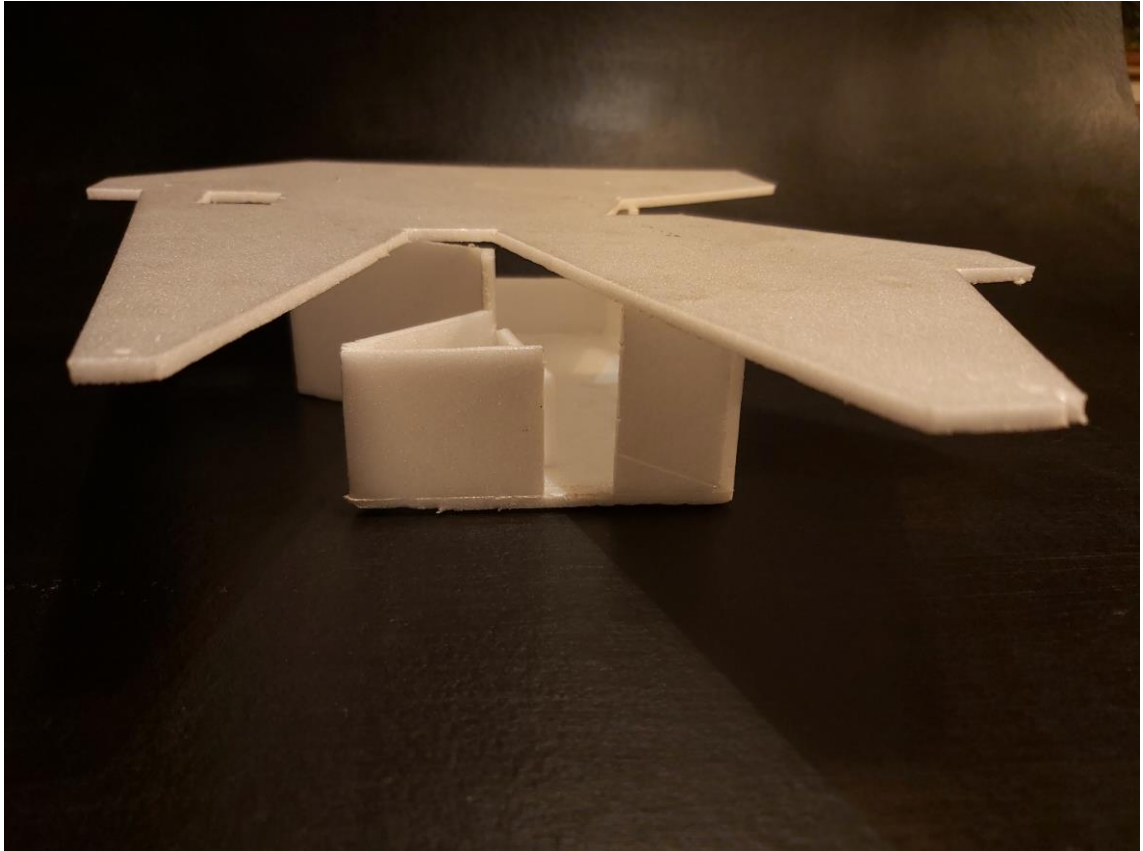


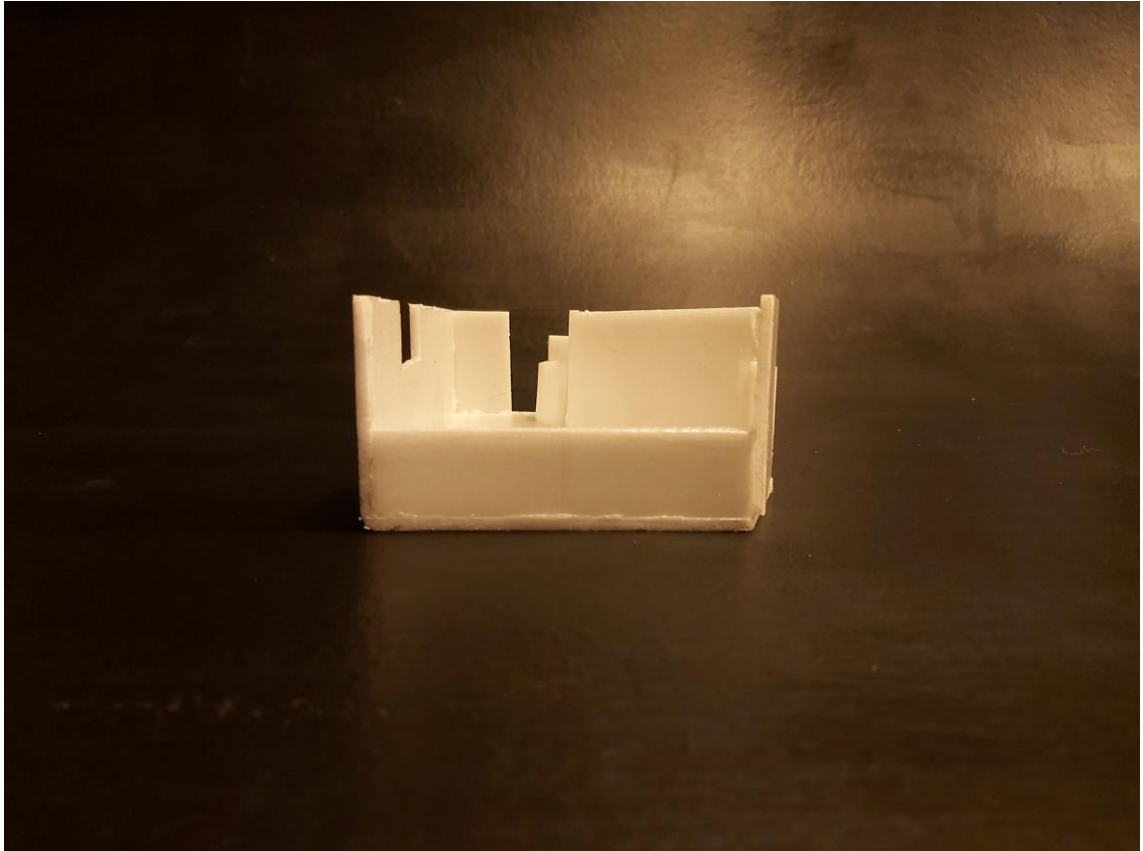


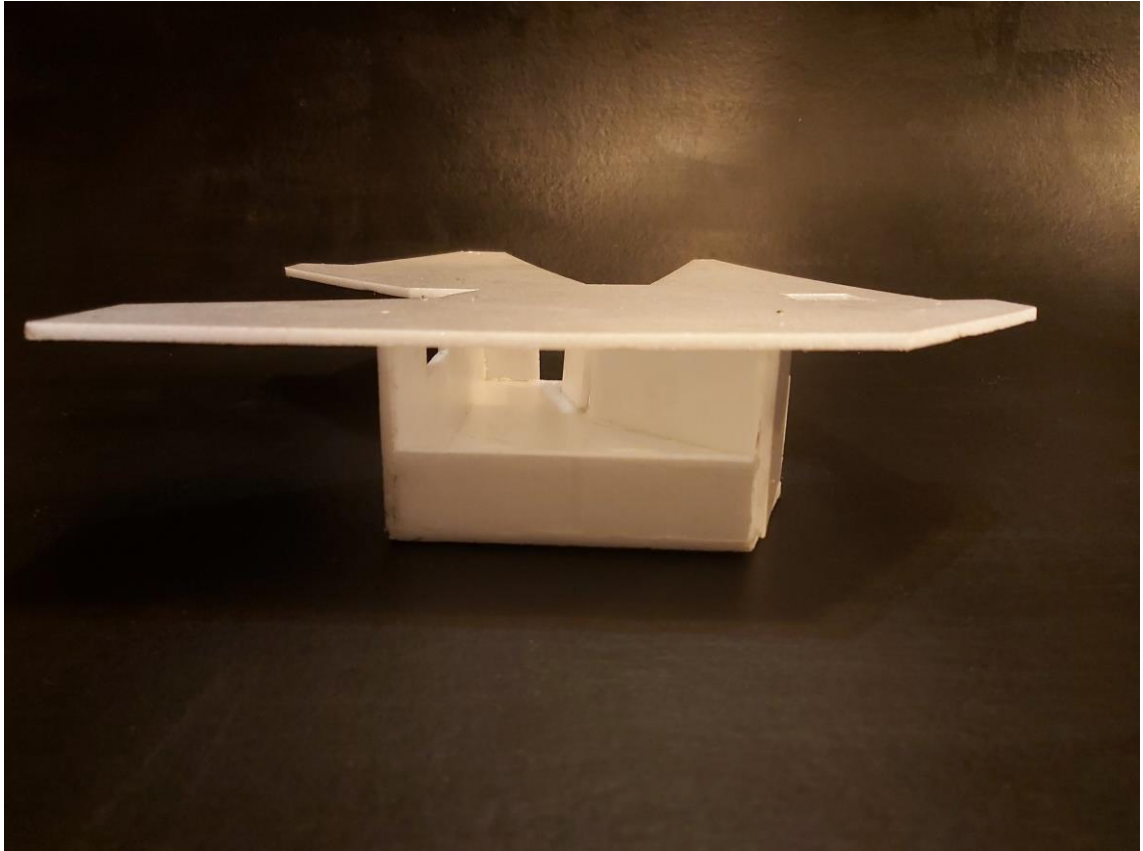






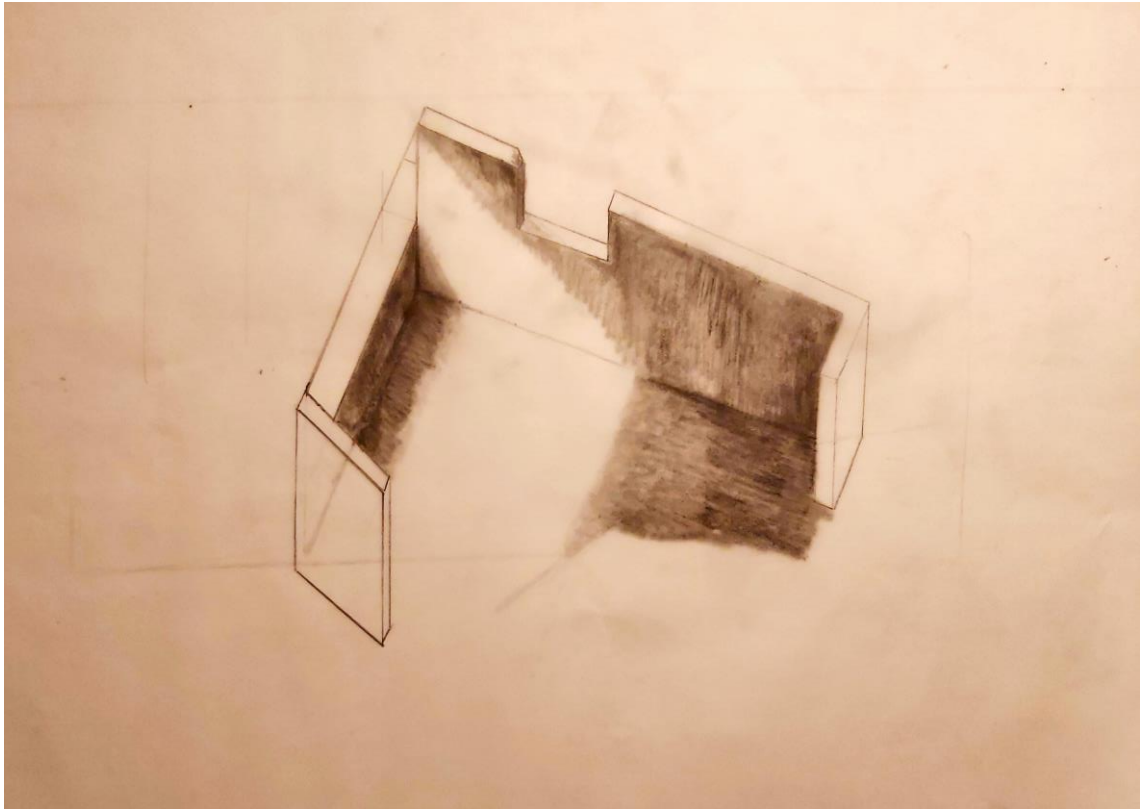




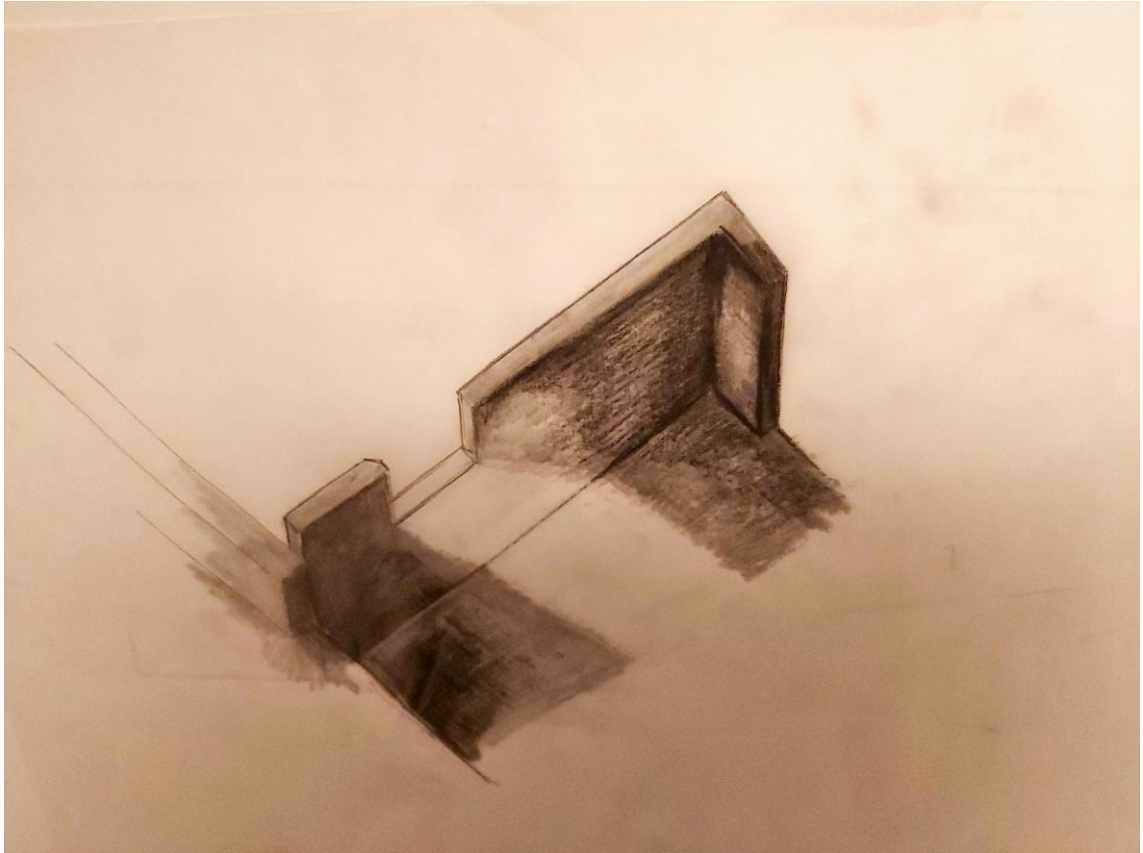


Análise

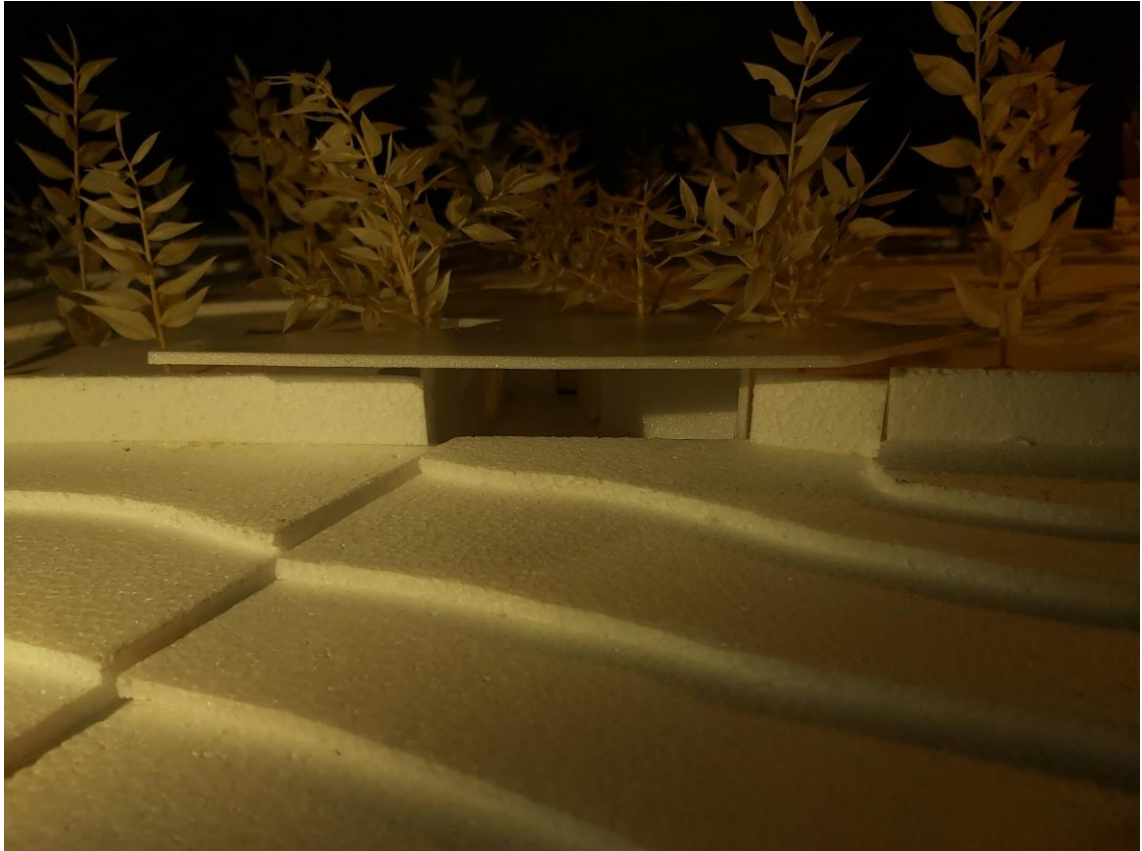
Luz / Sombra



Luz/Sombra



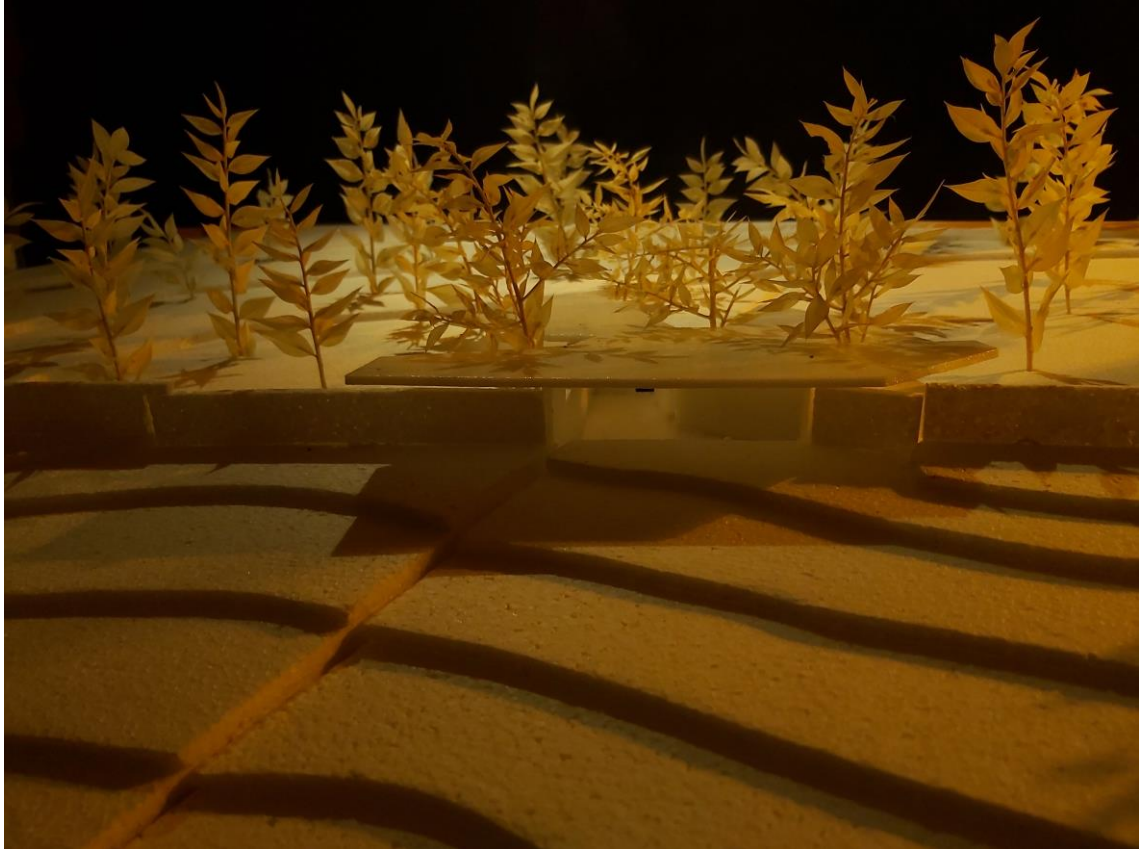
Luz/Sombra



Luz/Sombra
Nascer do Dia



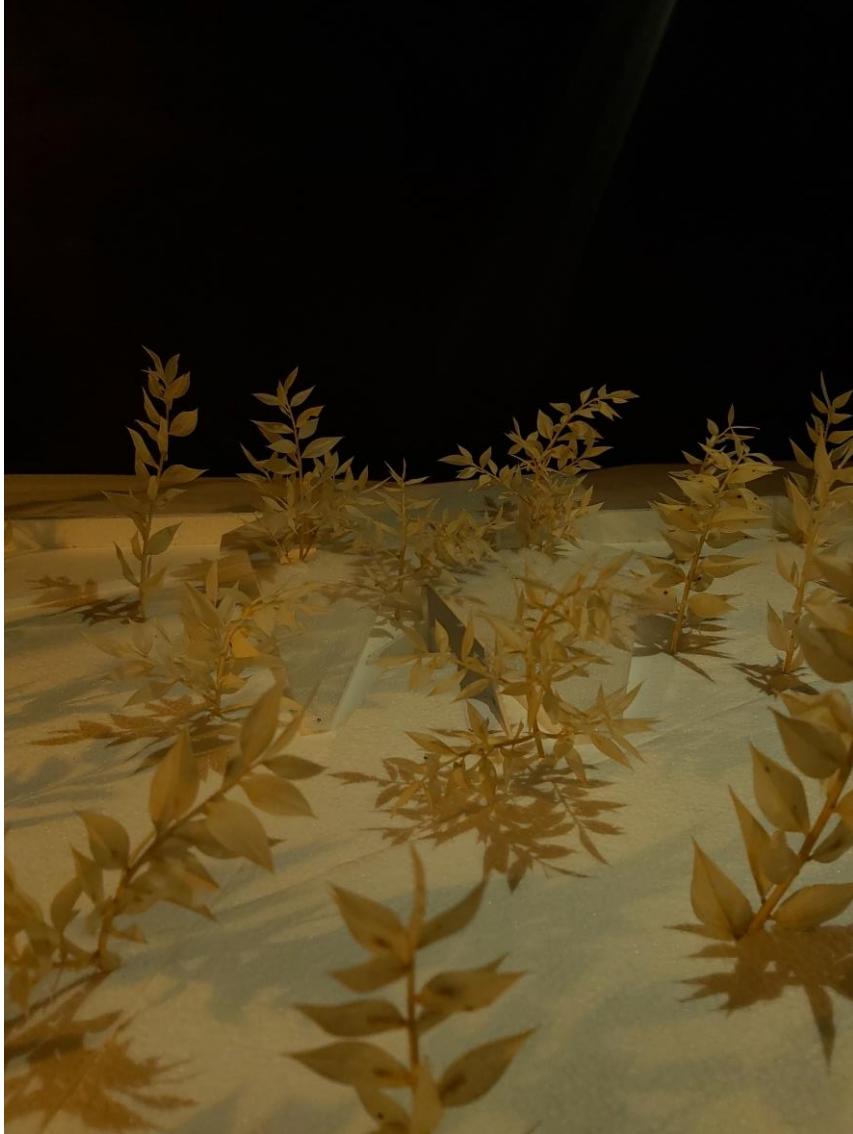
Luz/Sombra
Meio Dia



Luz/Sombra
Final do Dia



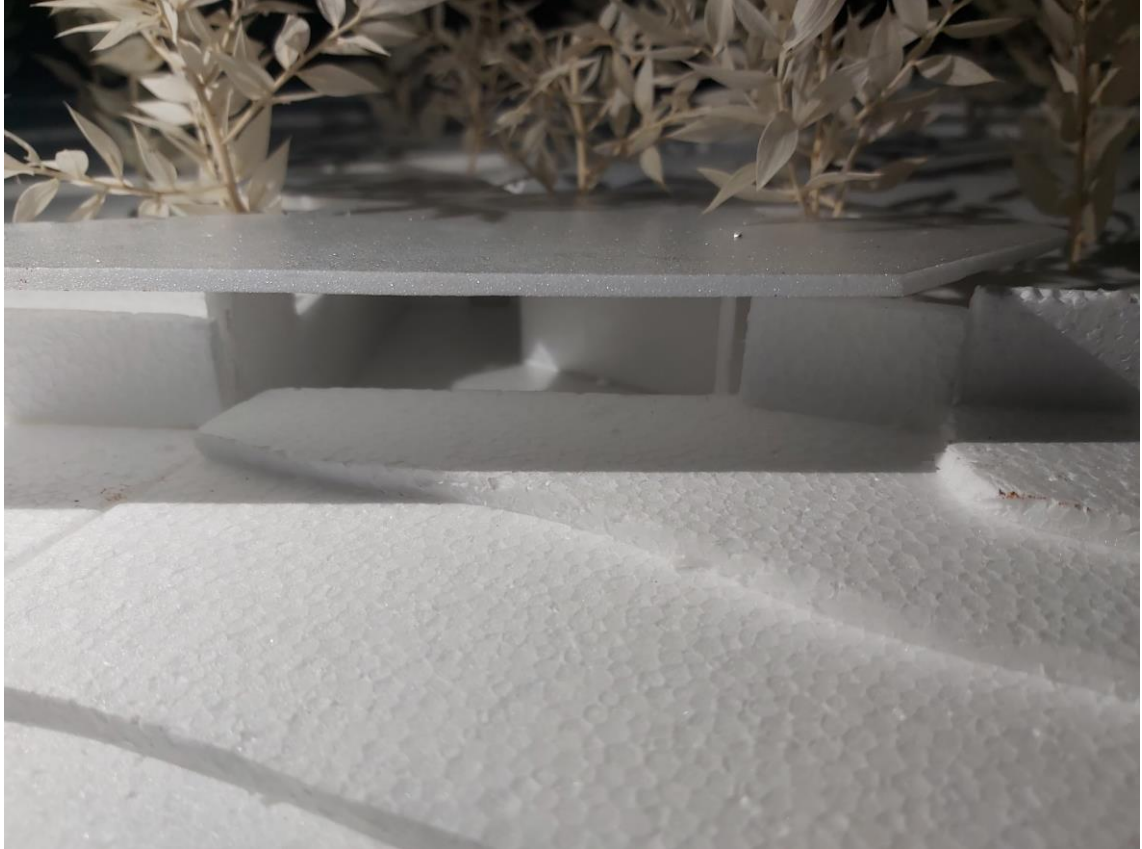
Luz/Sombra
Nascer do Dia



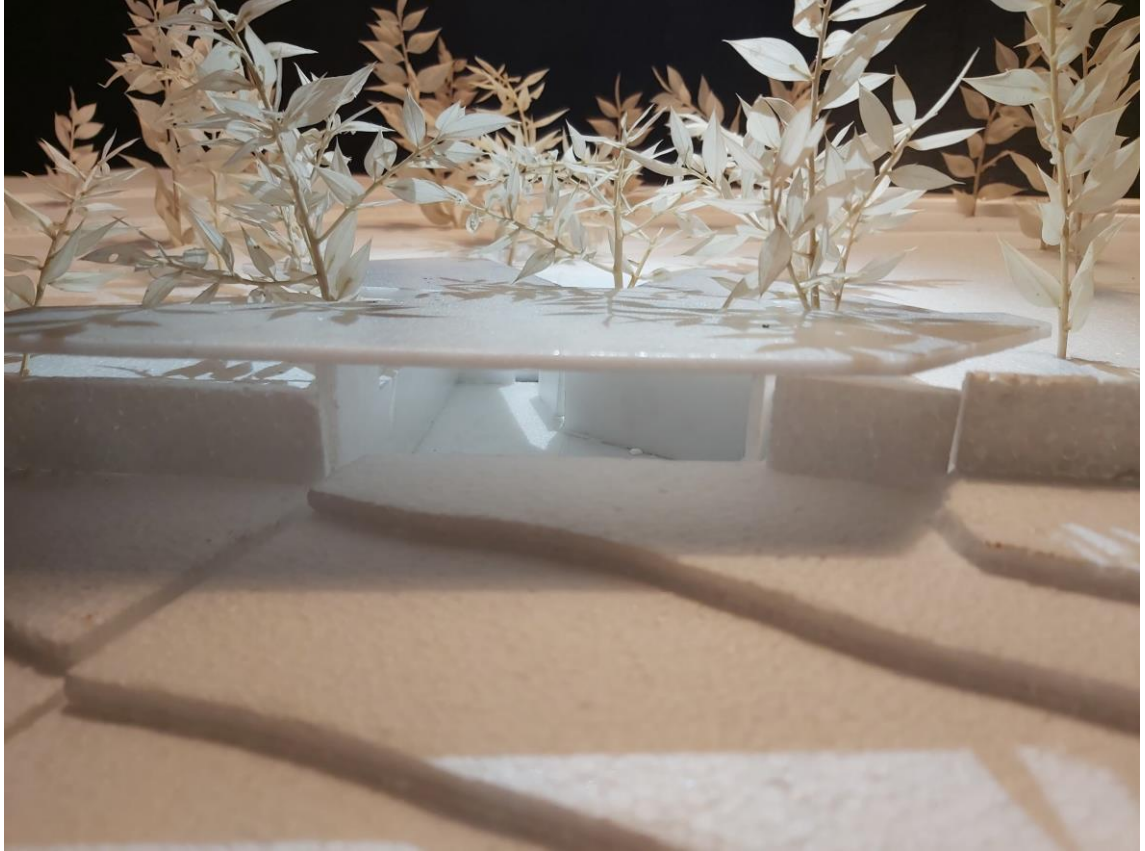
Luz/Sombra
Meio do Dia



Luz/Sombra
Final do Dia



Luz/Sombra
Pormenores



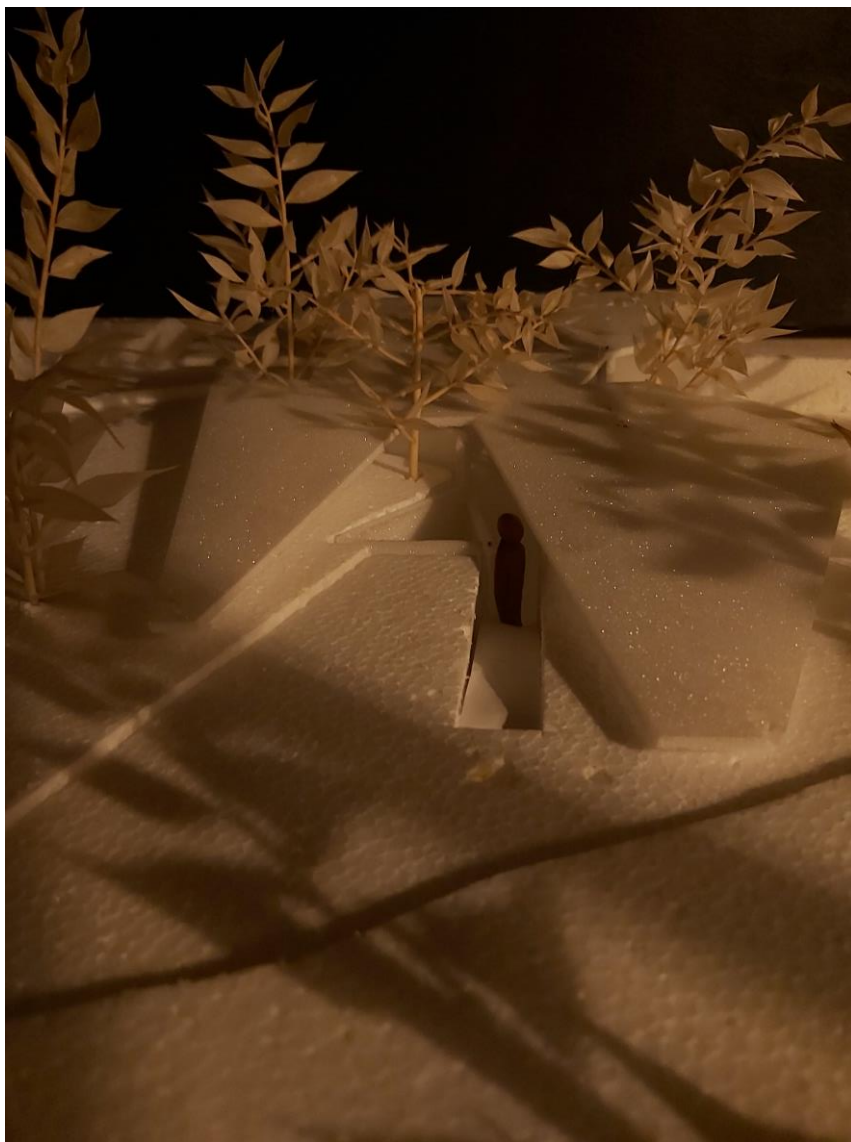
Luz/Sombra
Pormenores

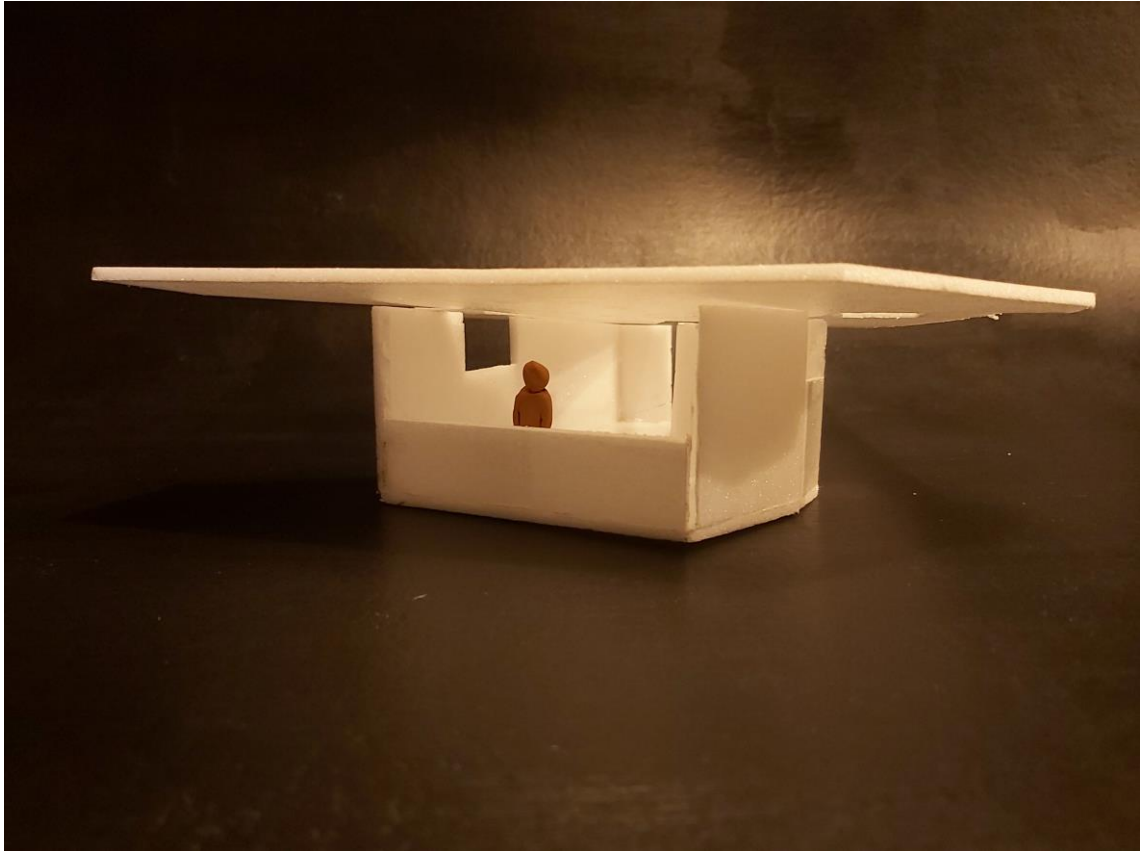
Relação com o Homem

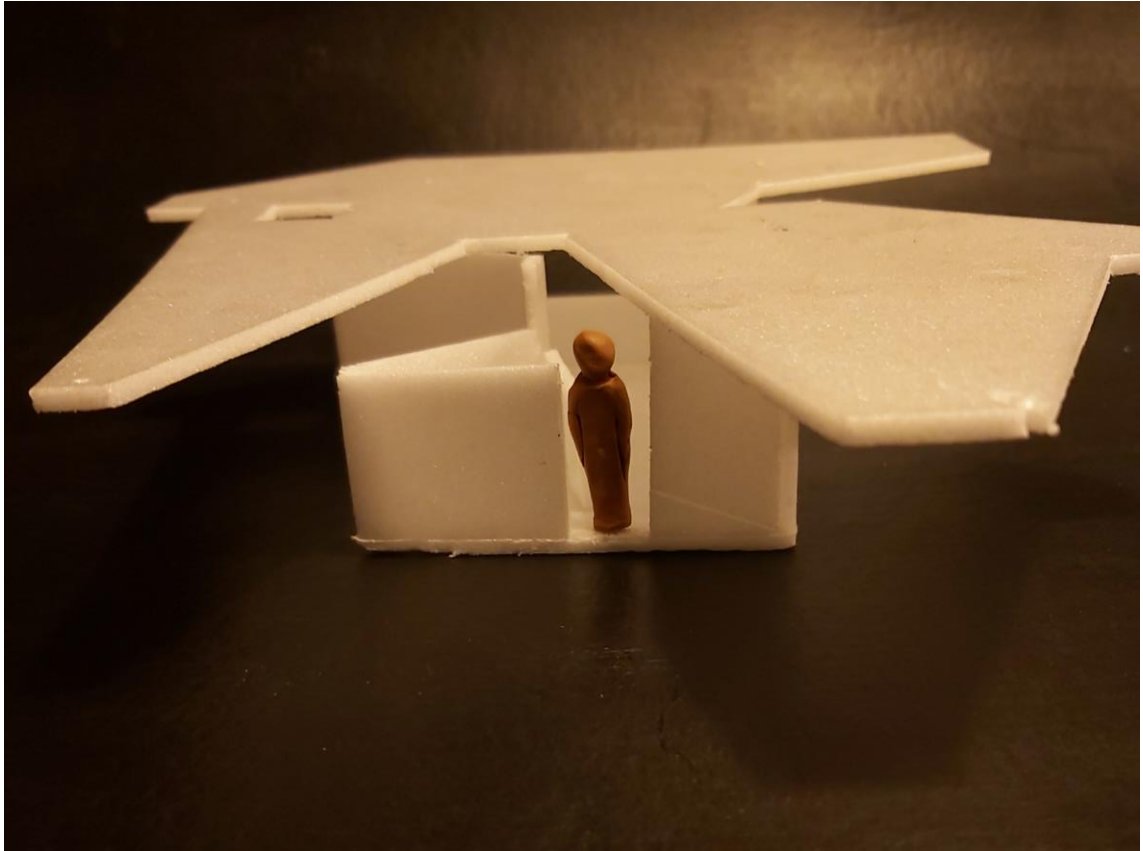


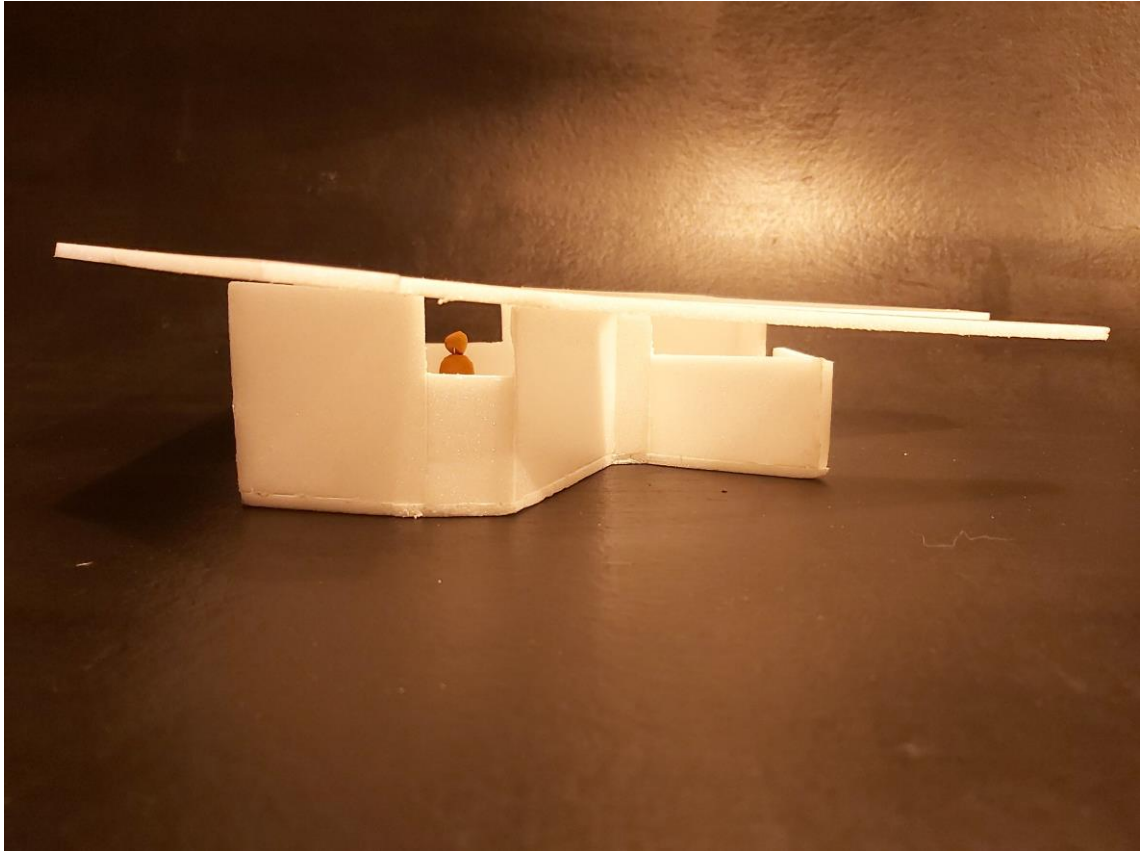


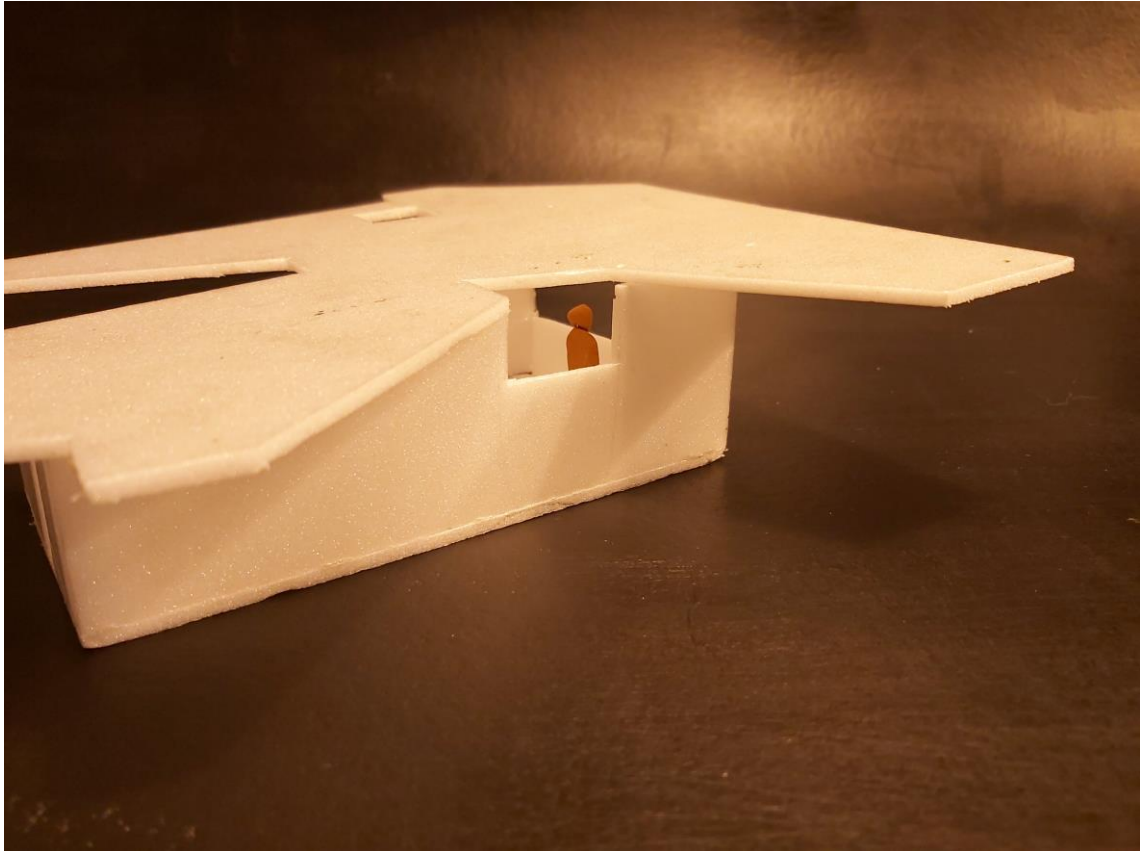












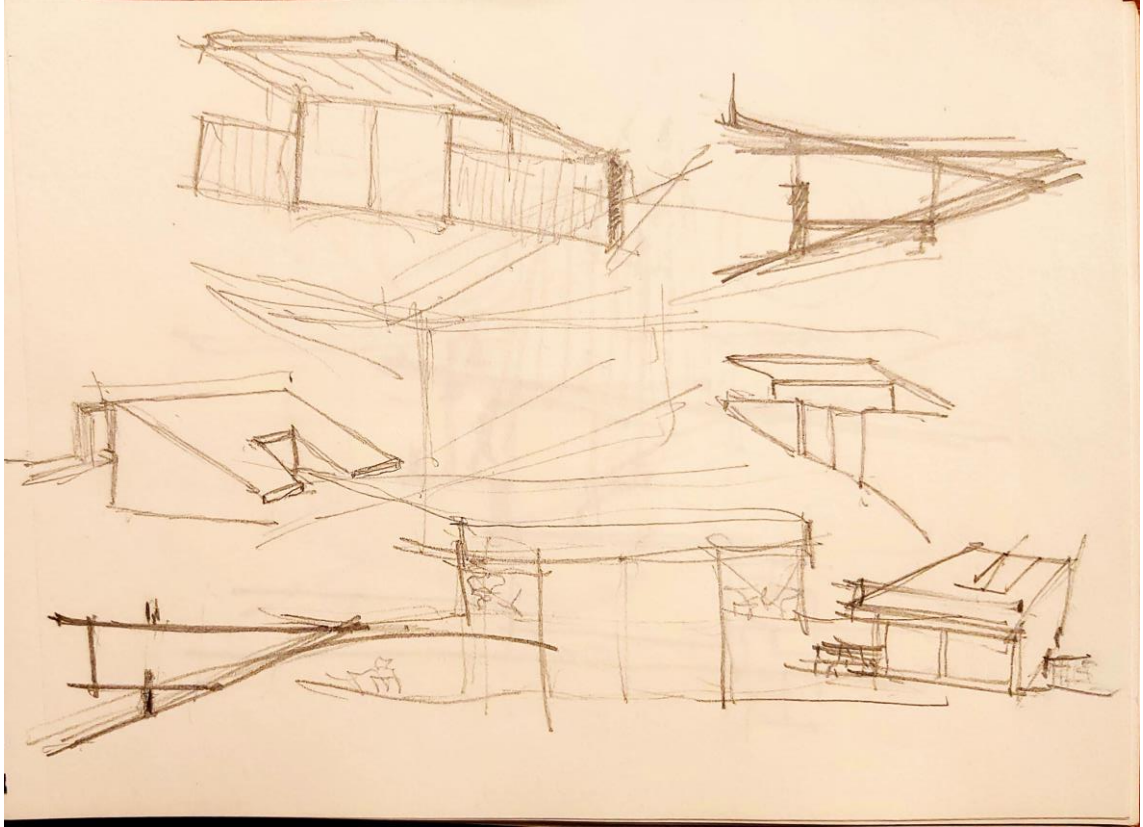
Narrativa descriptiva

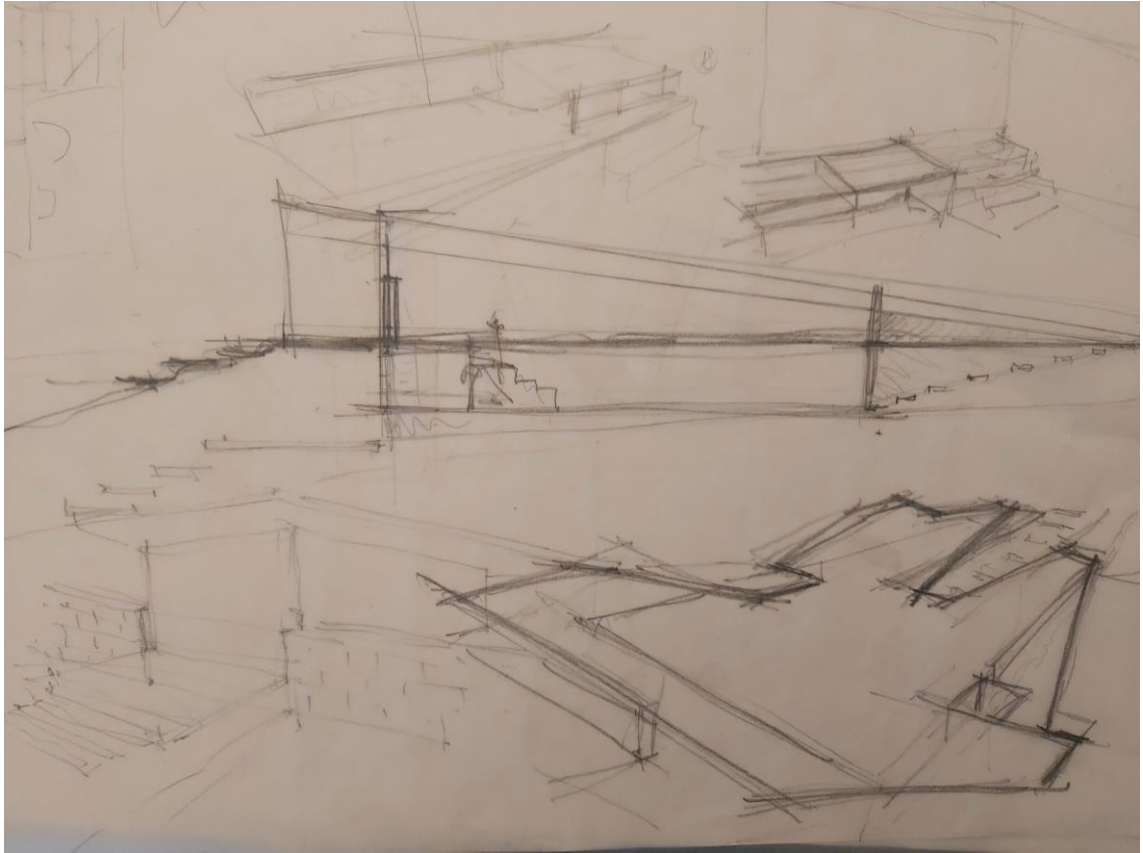
O projecto desenvolvido oferece um espaço de pensamento e de reflexão. Baseado num pilar fundamental da arquitectura - a envolvimento com o ambiente – este projecto pretende criar um ambiente acolhedor, calmo e sereno, que integra a arquitectura moderna com a natureza, usando um espaço fundamental no terreno – a floresta. Cumprindo o princípio da **Casa CZ** (incluir a topografia no projecto de construção), este lugar de reflexão traz uma harmonia entre o terreno, o meio florestal e a casa.

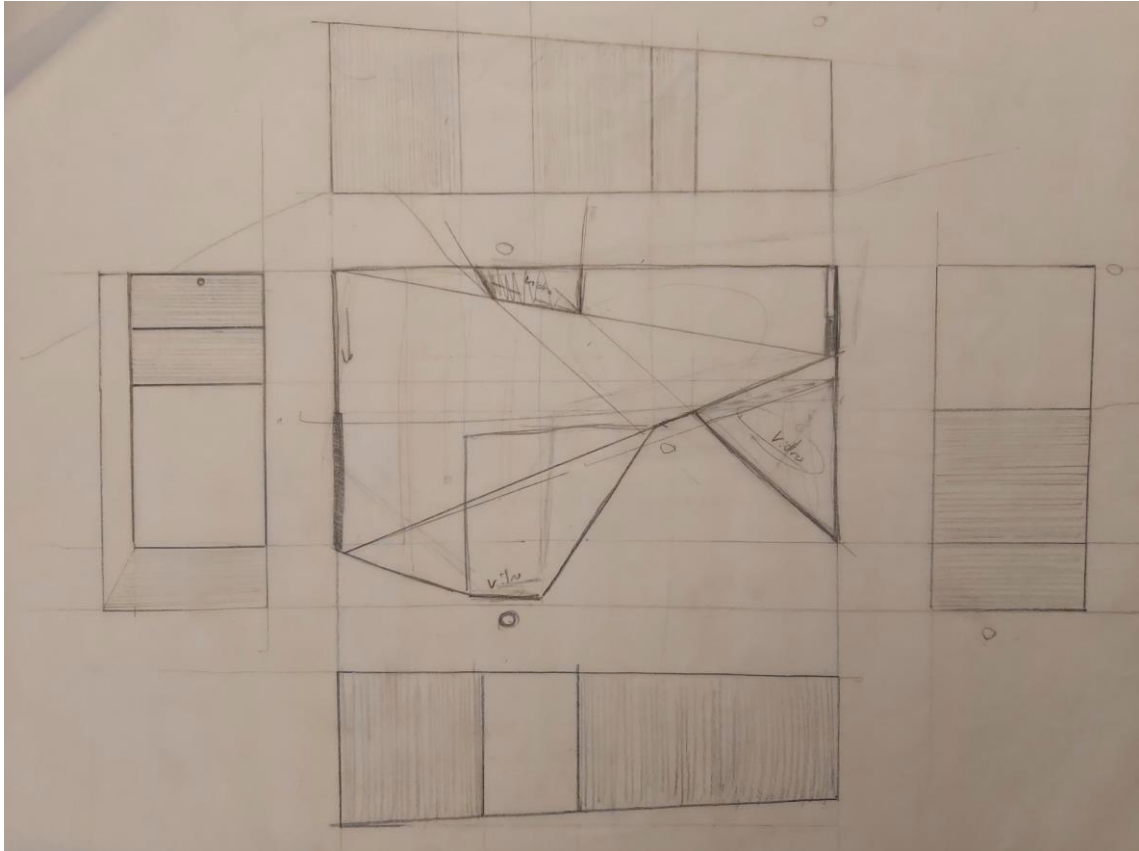
Pensado e desenvolvido com o cuidado de não danificar as árvores, podemos observar que o objecto de estudo apresenta uma forma moderna que se encaixa por entre as copas das árvores, indo ao limite dos seus troncos, alcançando o contacto directo e próximo com as Araucárias, o que cria o contraste entre o betão e a madeira. A cobertura com a sua forma abstracta e desprendida, que “nasce” do terreno e que se envolve com a casa, cobrindo esta e abraçando as árvores, reforça a união e integração da casa no terreno, disfarçando-a e dissimulando-a na topografia e natureza. Deste modo sente-se uma ligação muito forte entre o trabalho da natureza e a intervenção humana.

A capacidade de se isolar no mundo do pensamento e reflexão, a distância entre a natureza florestal e a amplitude do terreno, está delimitada pela simplicidade de um muro de pedra, interrompido para dar iluminação às ideias de quem habita o espaço, e que se por um lado quebra a rotina de uma ilha, por outro vem também trazer a capacidade de aproveitar a imensidão da vista, oferecida pelo vão criado pela sua interrupção.

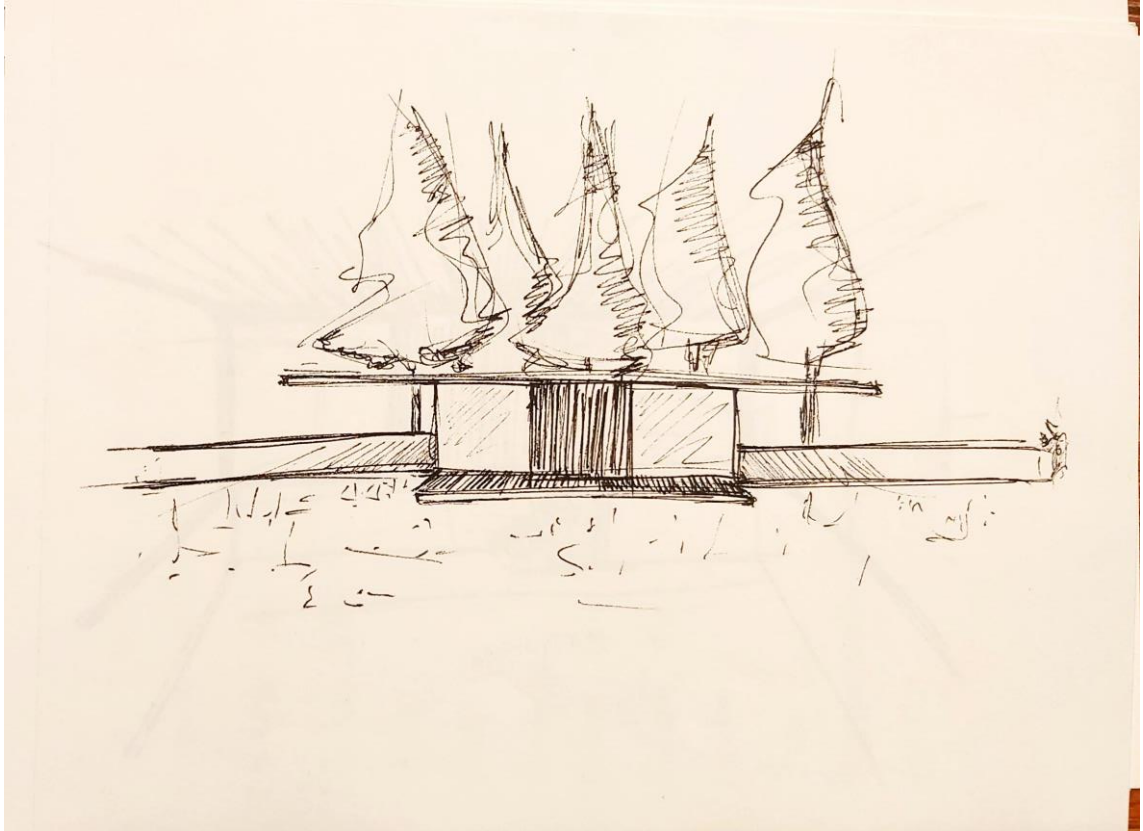
Processo

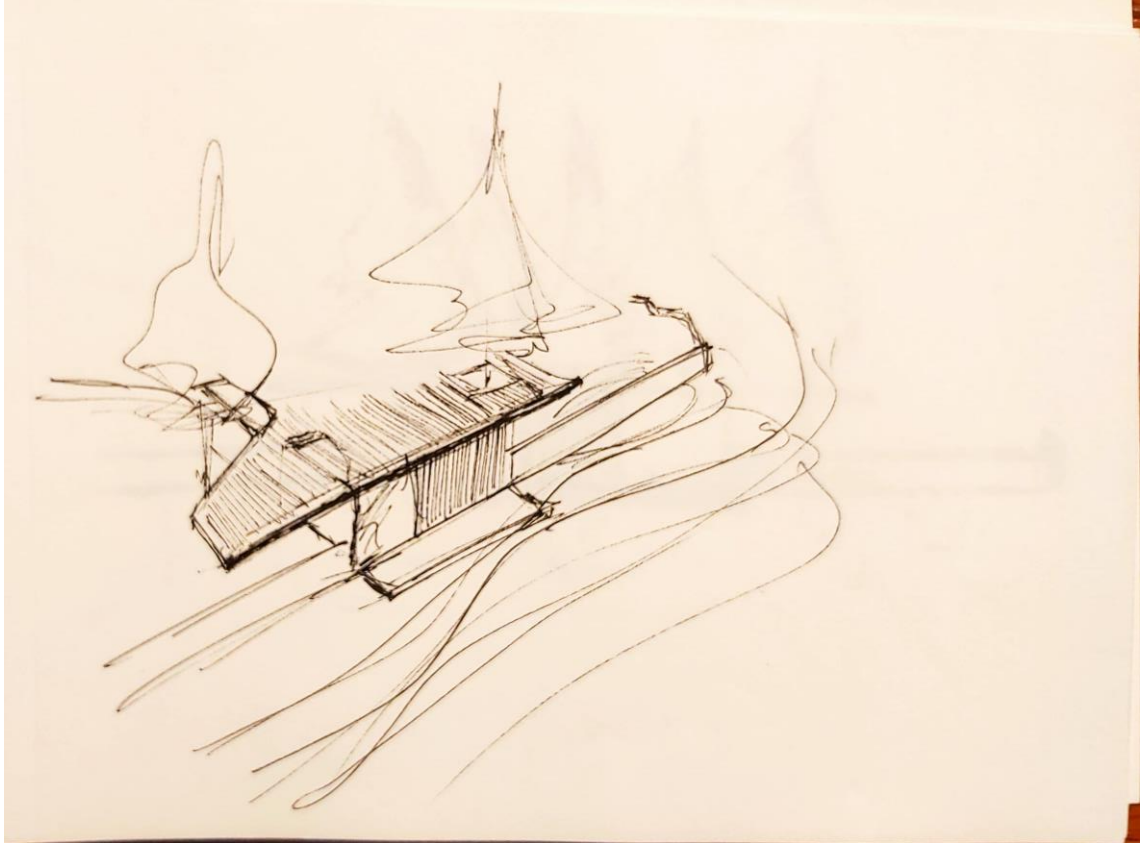


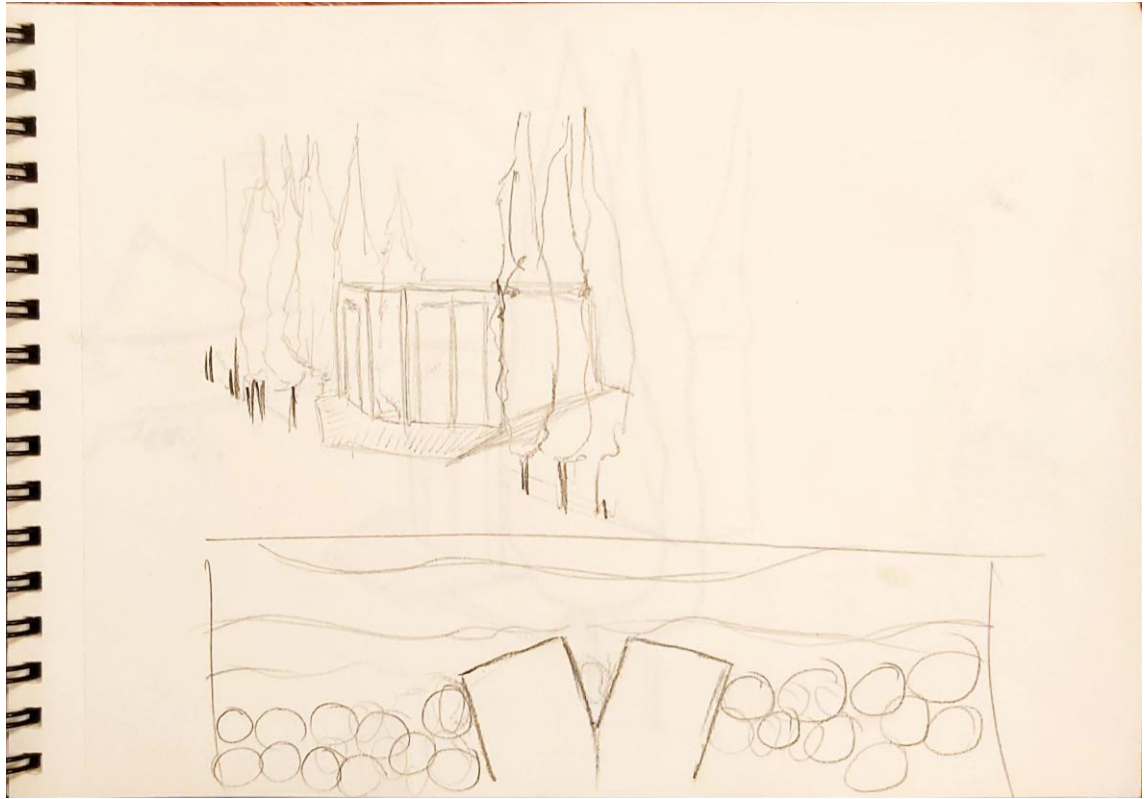


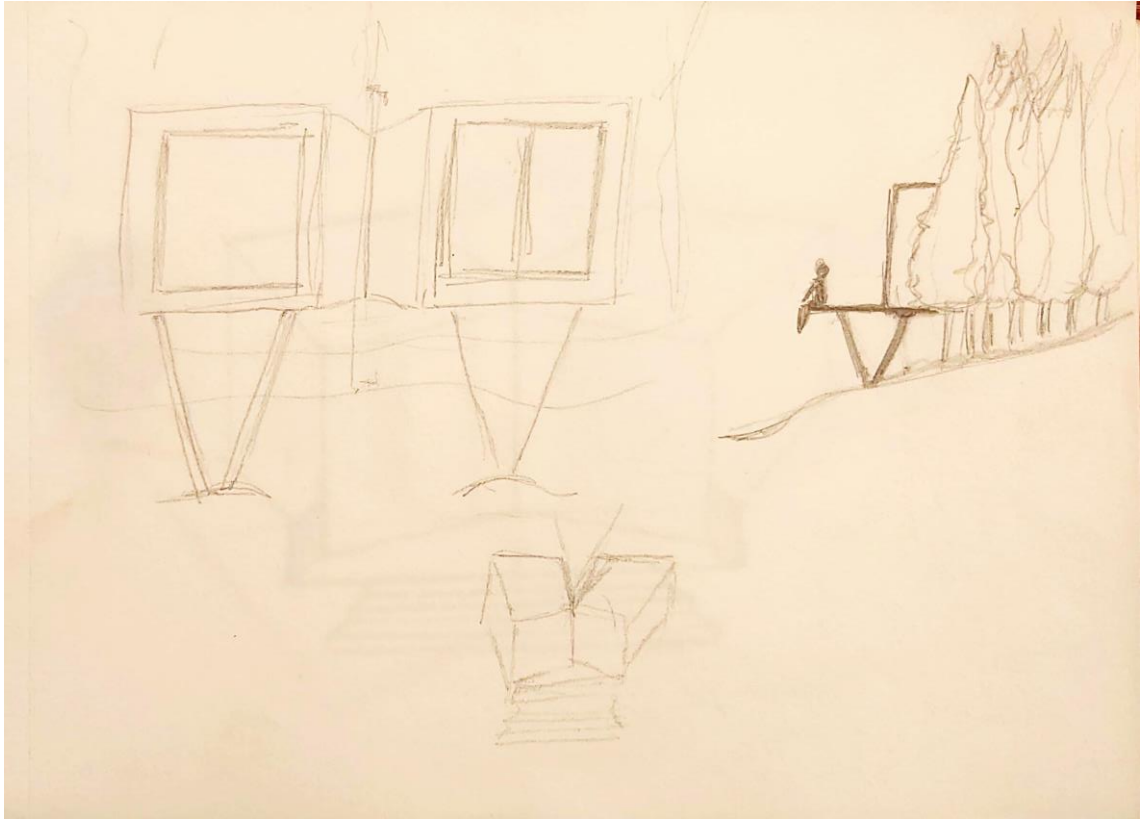


Esboço 2









Casas | fase 1

Caso de estudo . autor

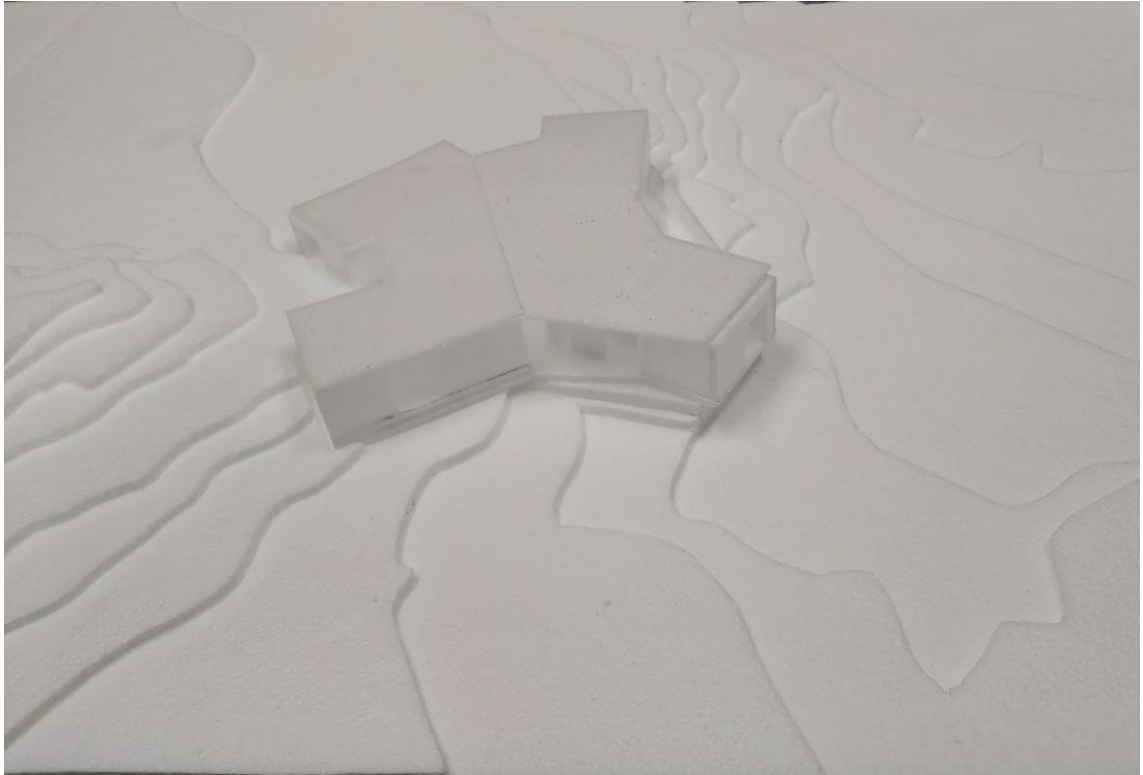
“Quatro corpos diferentes, que são distintos por natureza. Mas que através da simplicidade de quatro vãos, se unem e criam um contexto familiar entre eles, partilhando apenas uma zona comum”

João Castelo-Branco



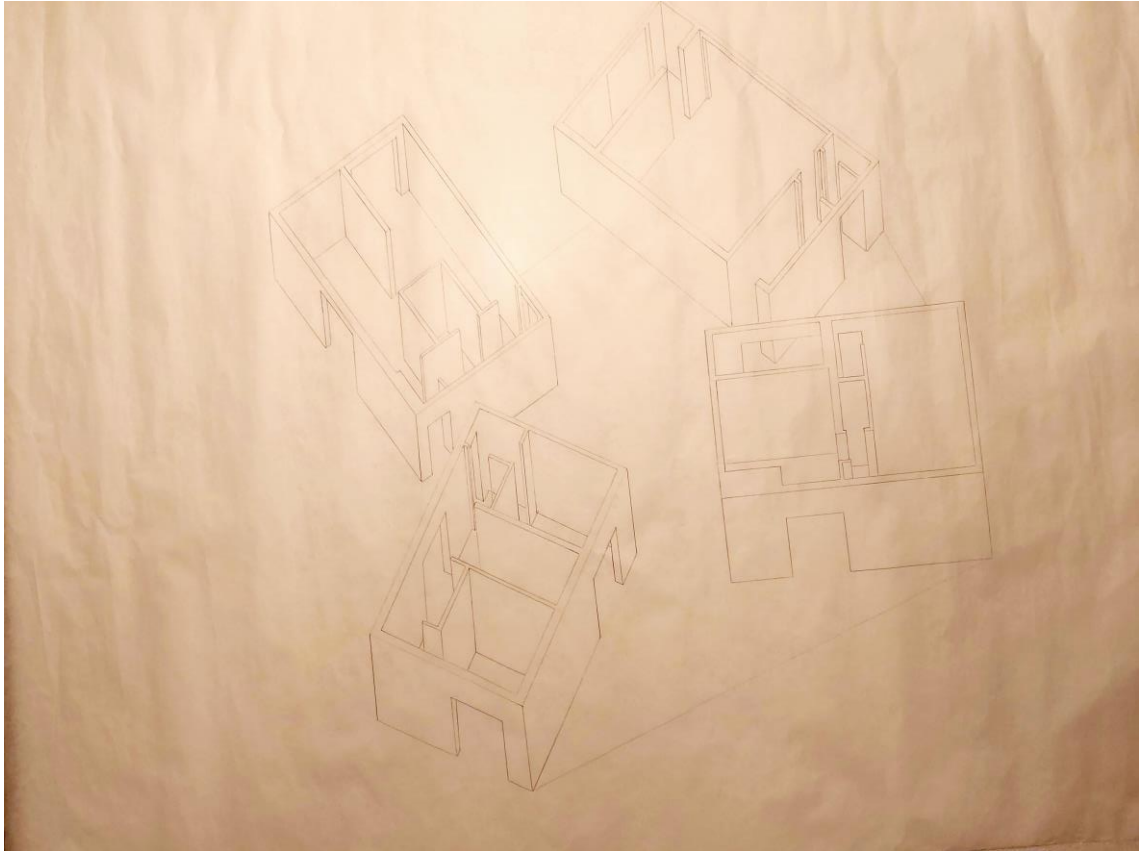
Maquetes



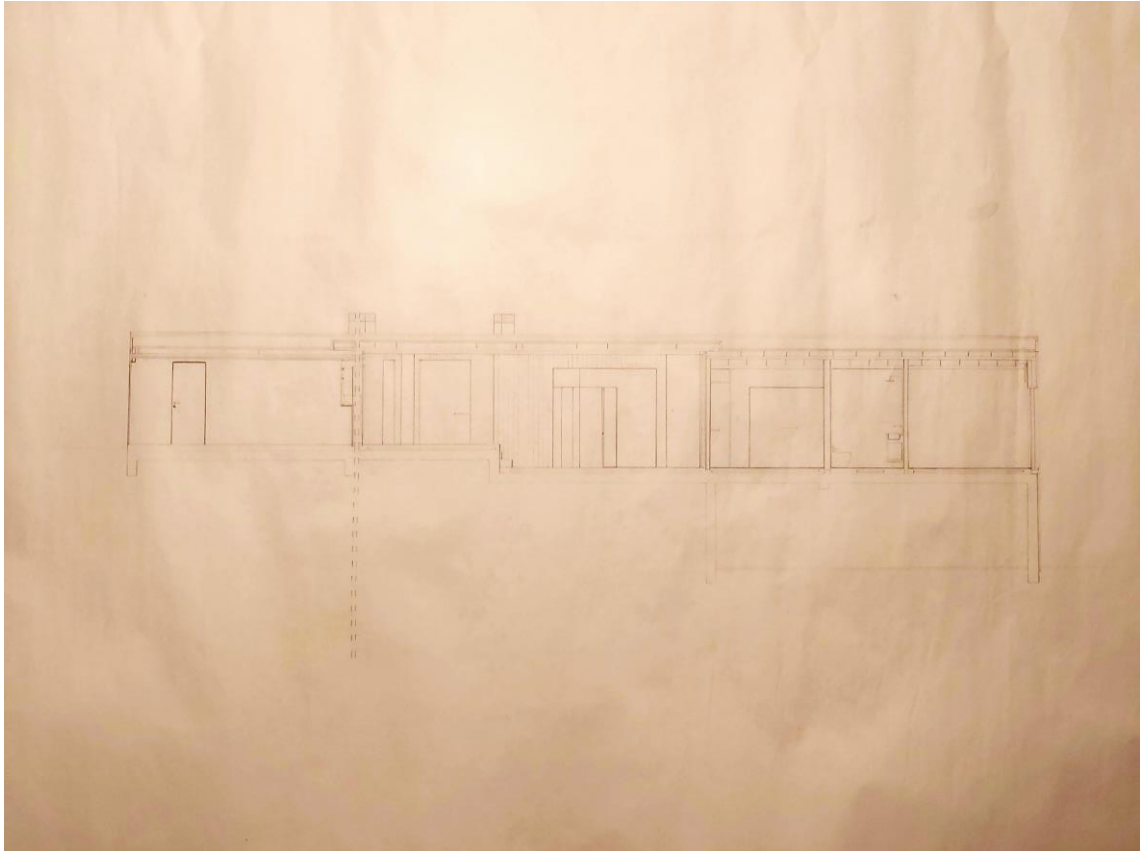




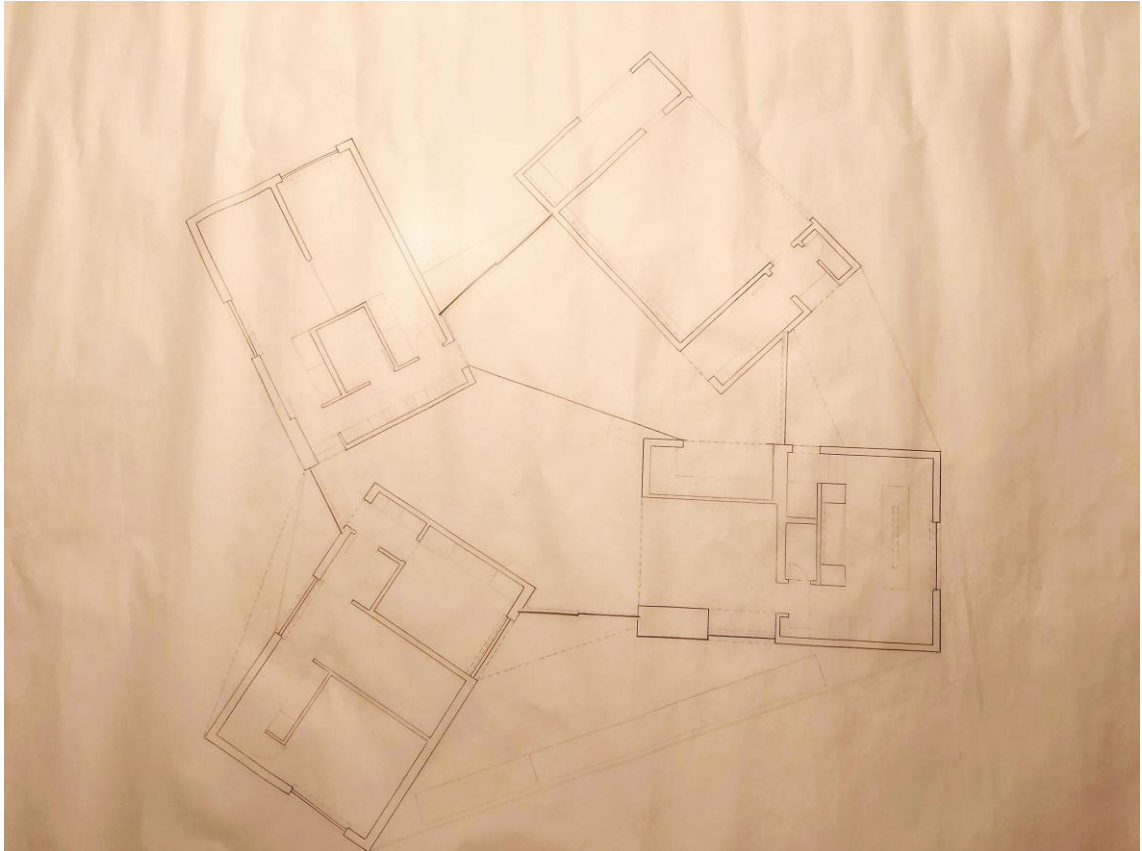
Desenhos de representação



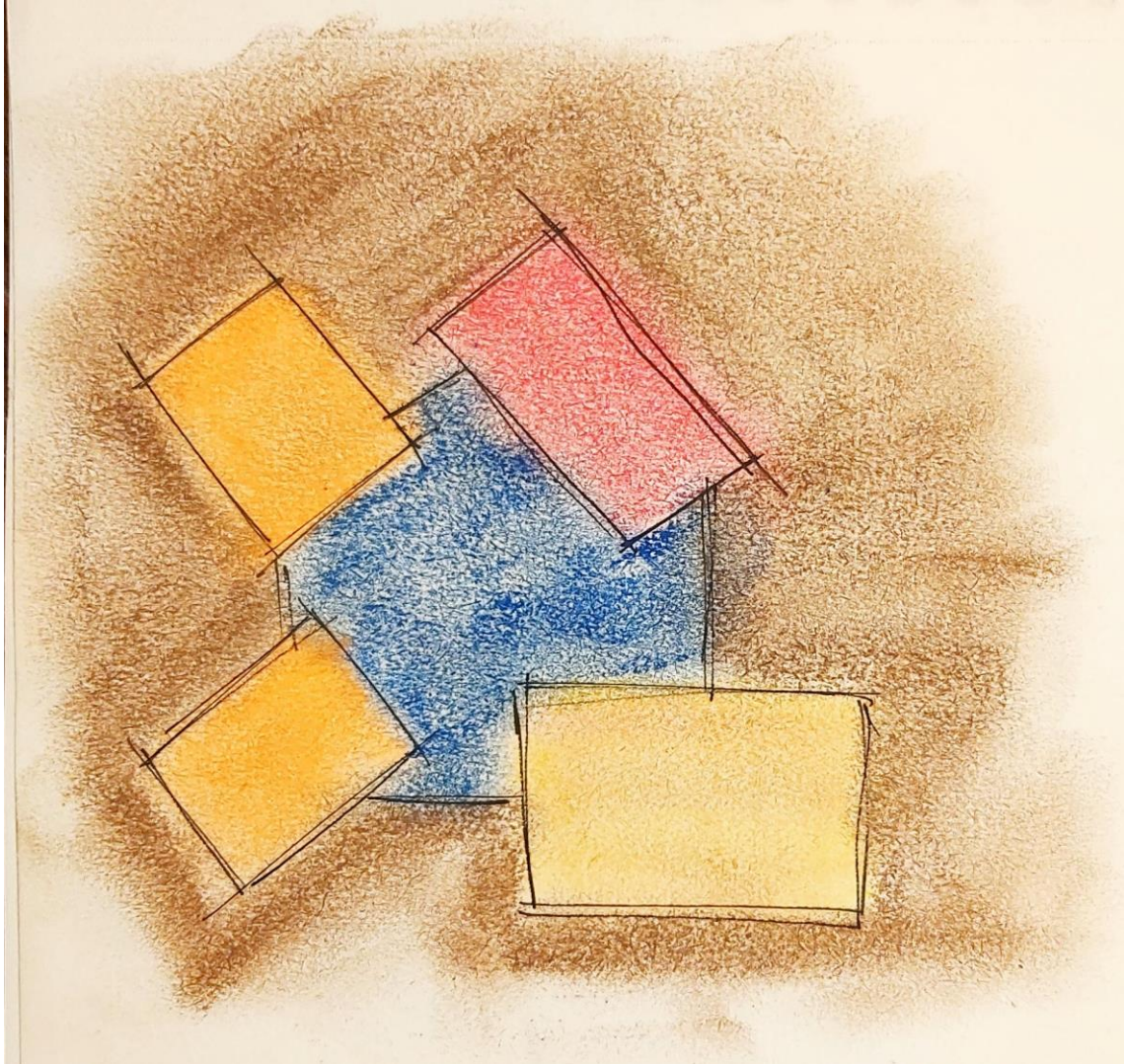
Axonometria Geral



Corte



Planta



Síntese

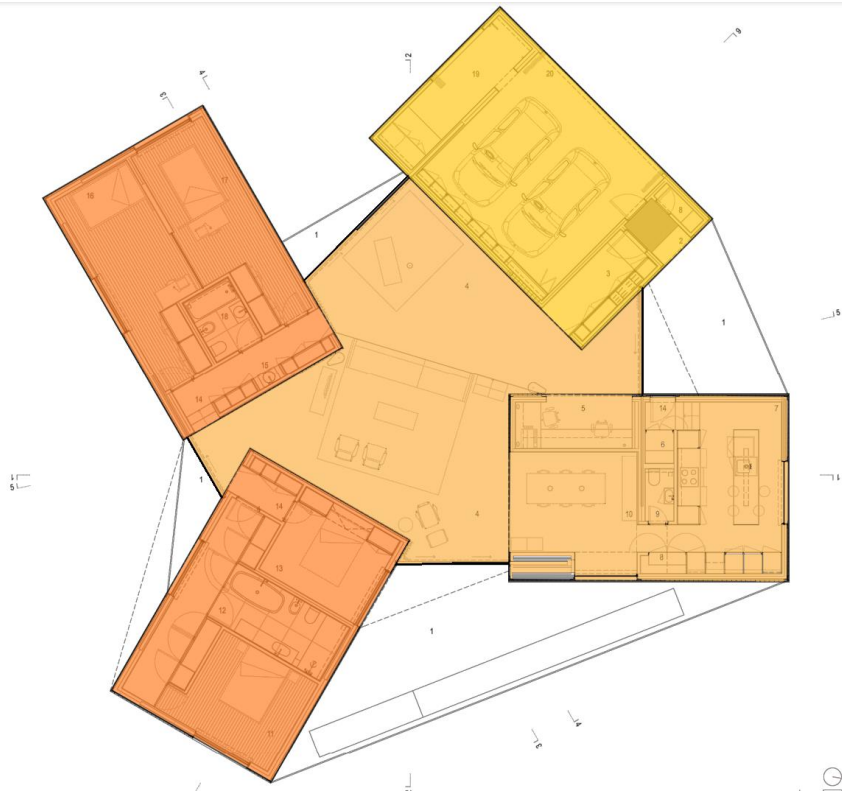
Casas | fase 2

Caso de estudo . autor

reflexão interpretativa



organização do espaço
Unidades individuais



organização do espaço
Divisão por utilidade (Convívio, Passagem, Permanência)



organização do espaço
Divisão por espaços (Intímos, Comuns, Serviço)



organização do espaço
Interior/Exterior

maquetes



organização do espaço
Unidades individuais

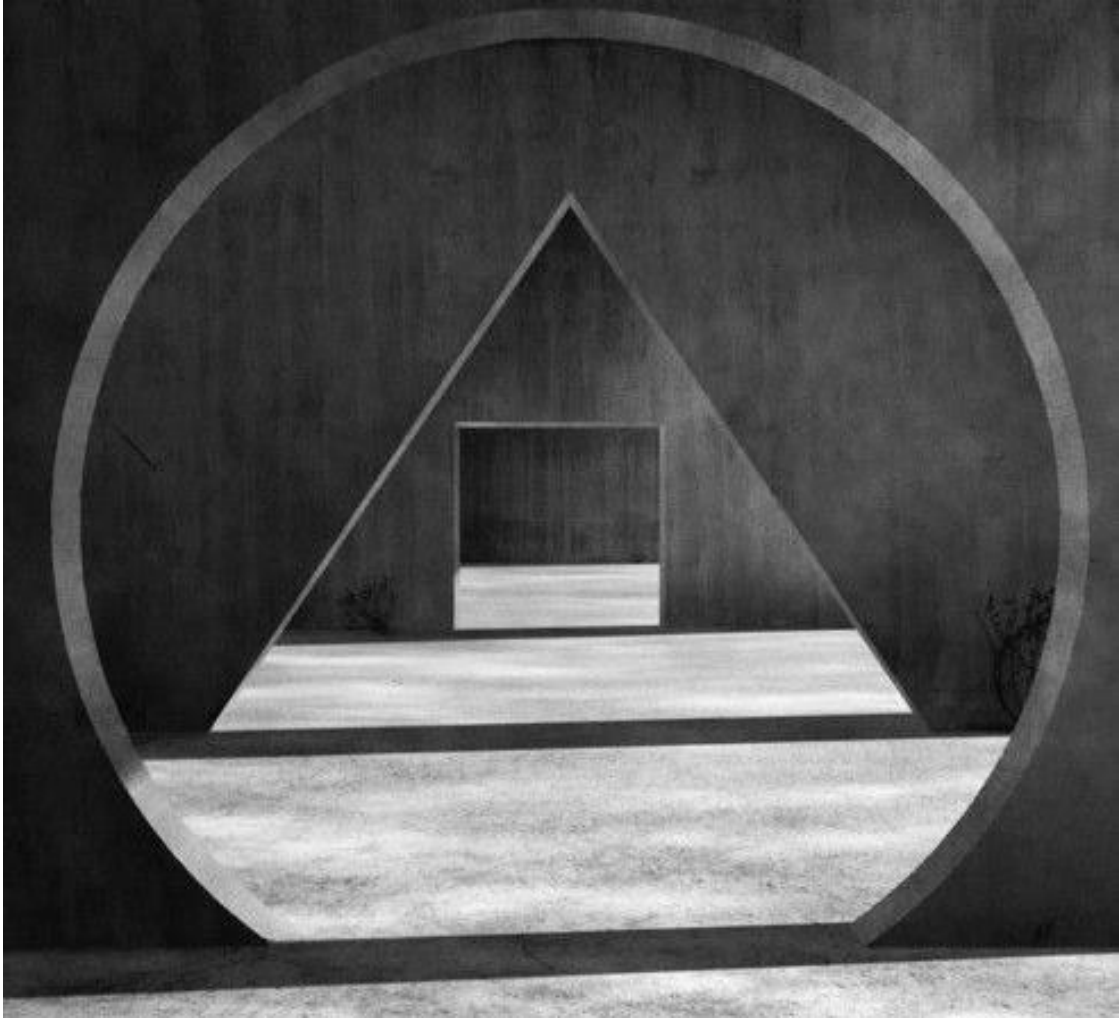


organização do espaço
Divisão por utilidade (Convívio, Passagem, Permanência)

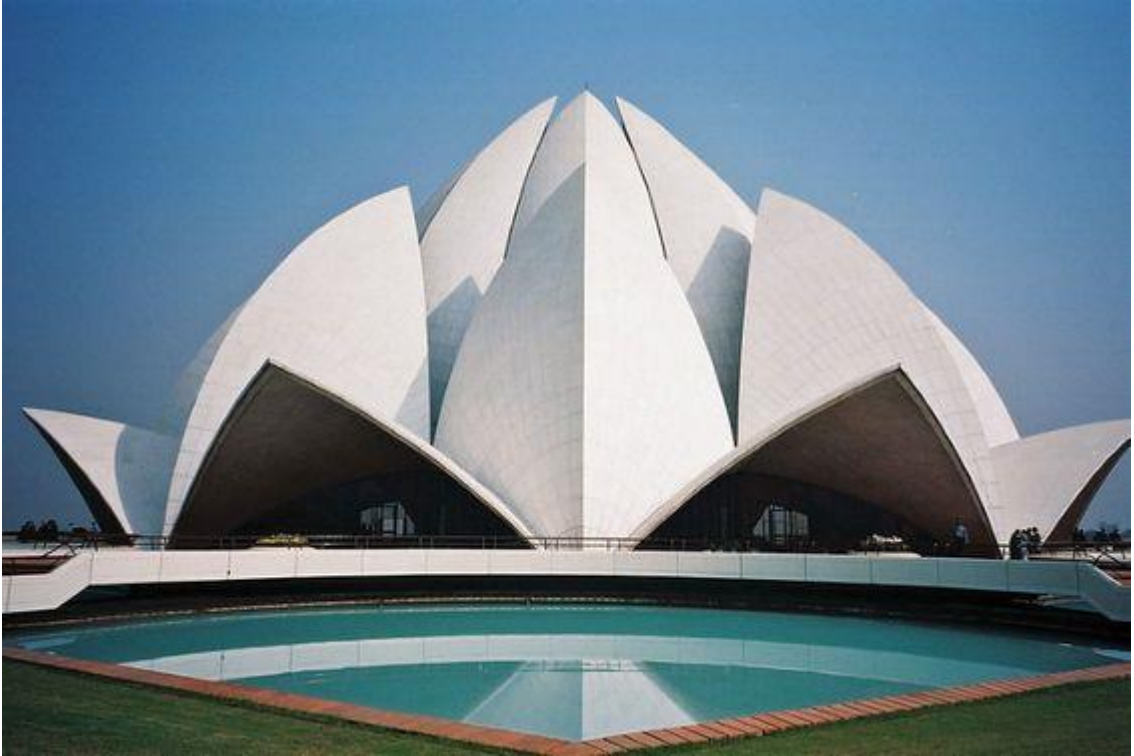


organização do espaço
Interior/Exterior

Três fotografias



Geometria



Simetria



Funil