

Laboratório de Arquitectura I

1º semestre

Mariana Silva

[Exercício III]

Casa

Pavilhão

contexto

objecto

espaço

Análise

Narrativa descritiva

Processo

[Exercício II]

Casas | Fase 1

Casas | Fase 2

[Exercício I]

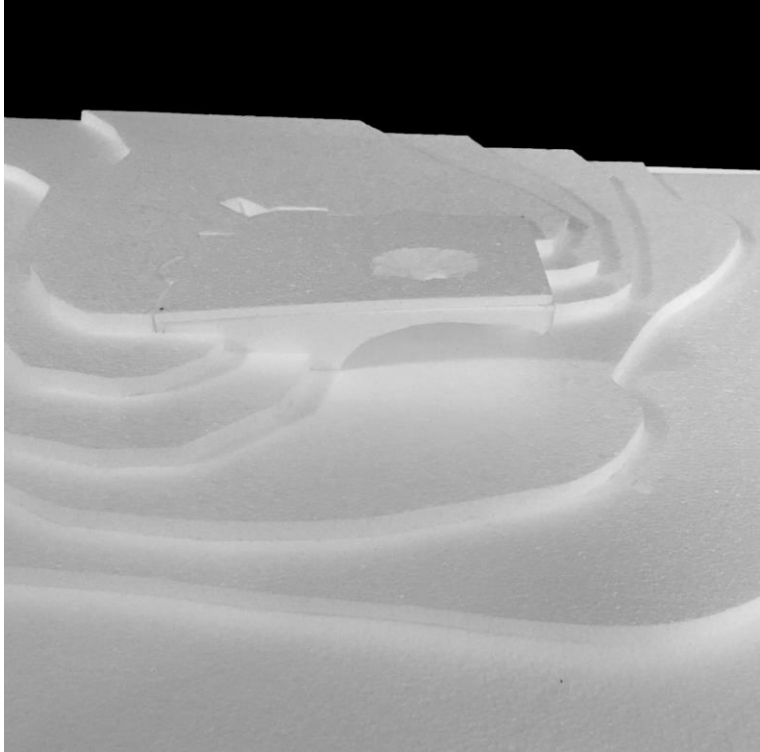
Três fotografias

O Pavilhão: um espaço para pensar

Casa de Monsaraz . Aires Mateus

Casa

Casa de Monsaraz . Aires Mateus



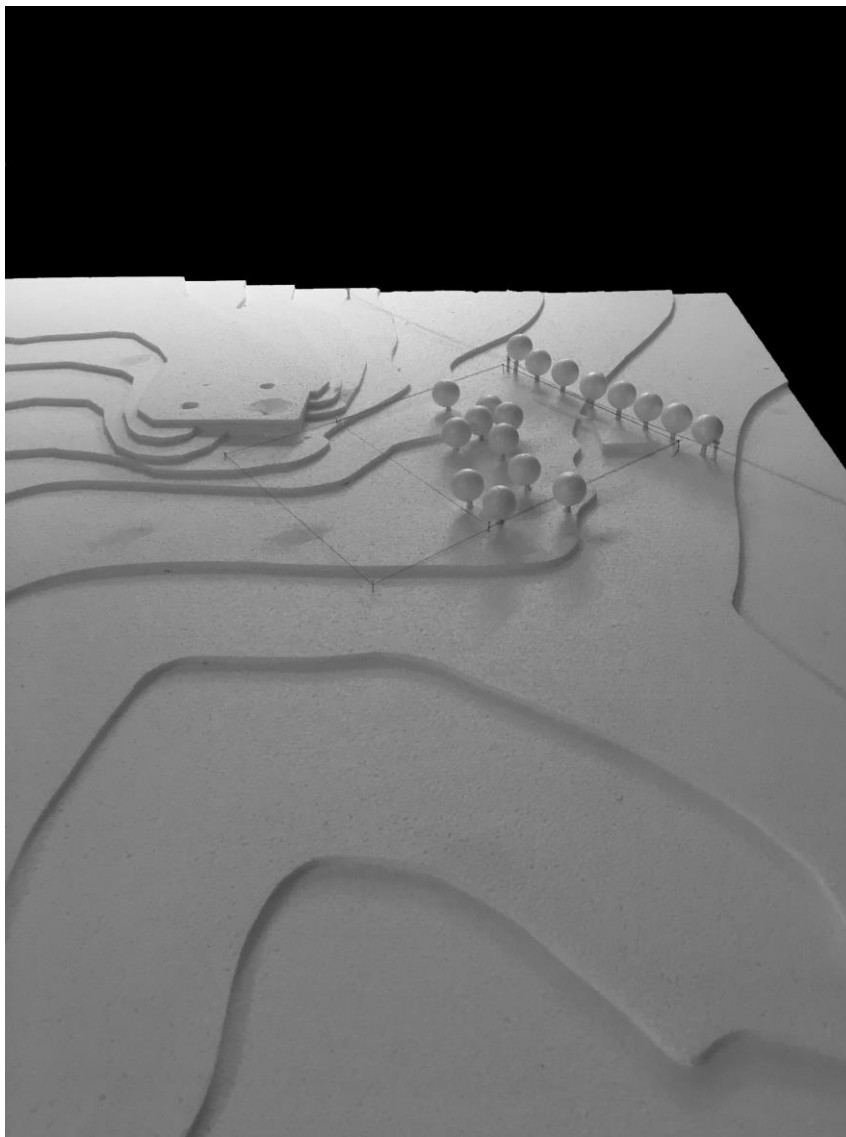
Pavilhão

contexto



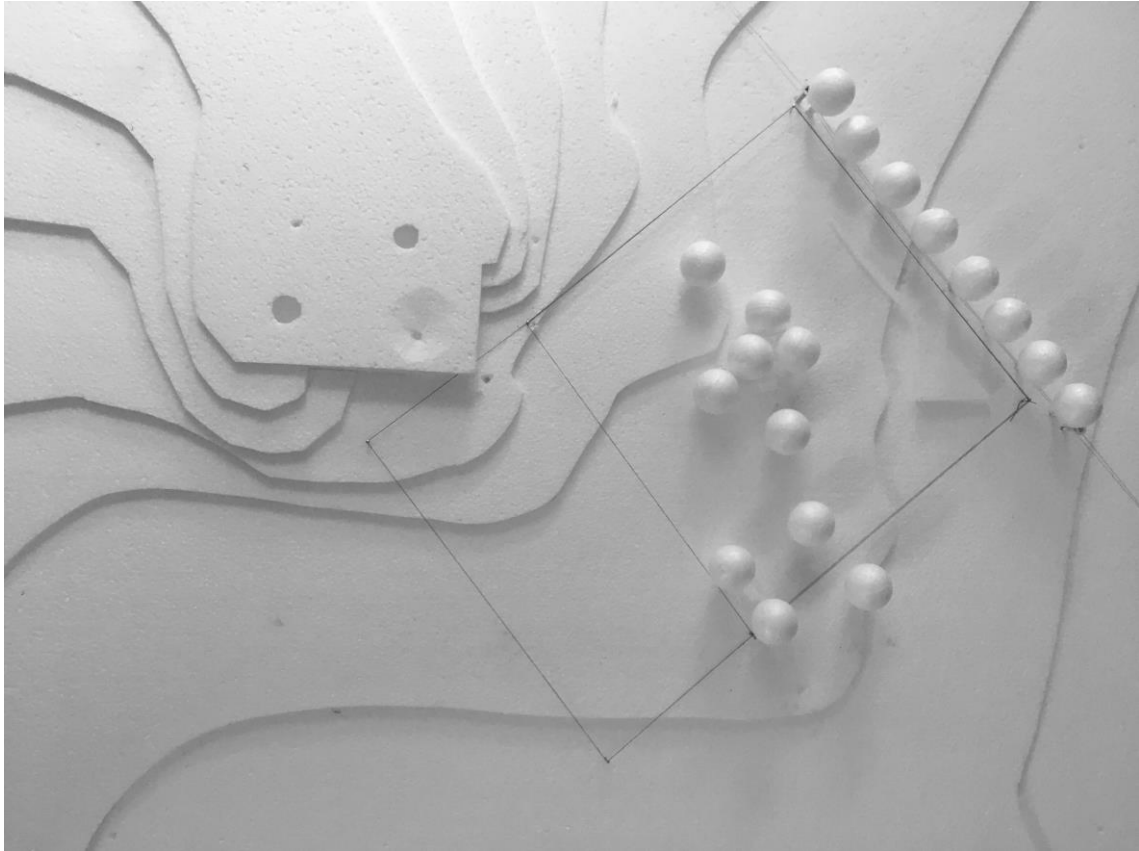
Maquete de implantação – Escala 1:200





Maquete de implantação – Escala 1:200





Maquete de implantação – Escala 1:200

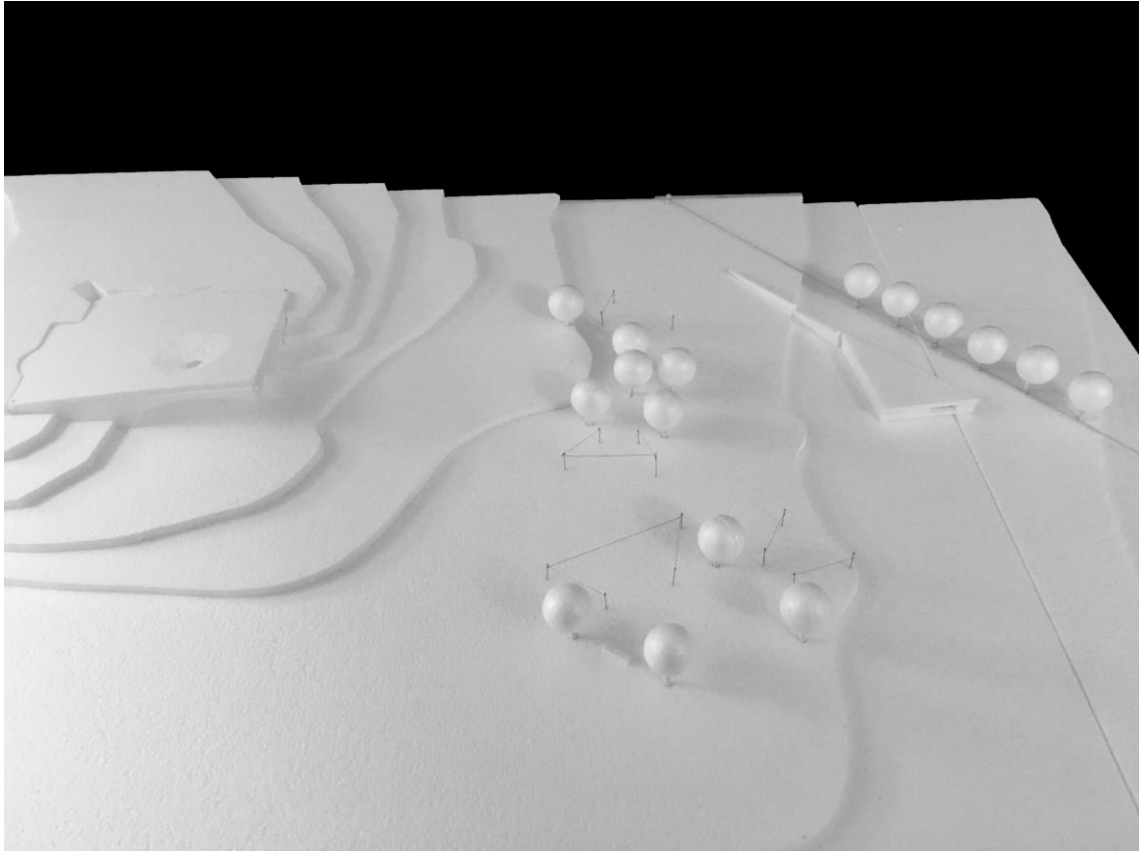




Planta de enquadramento territorial – Escala 1:200

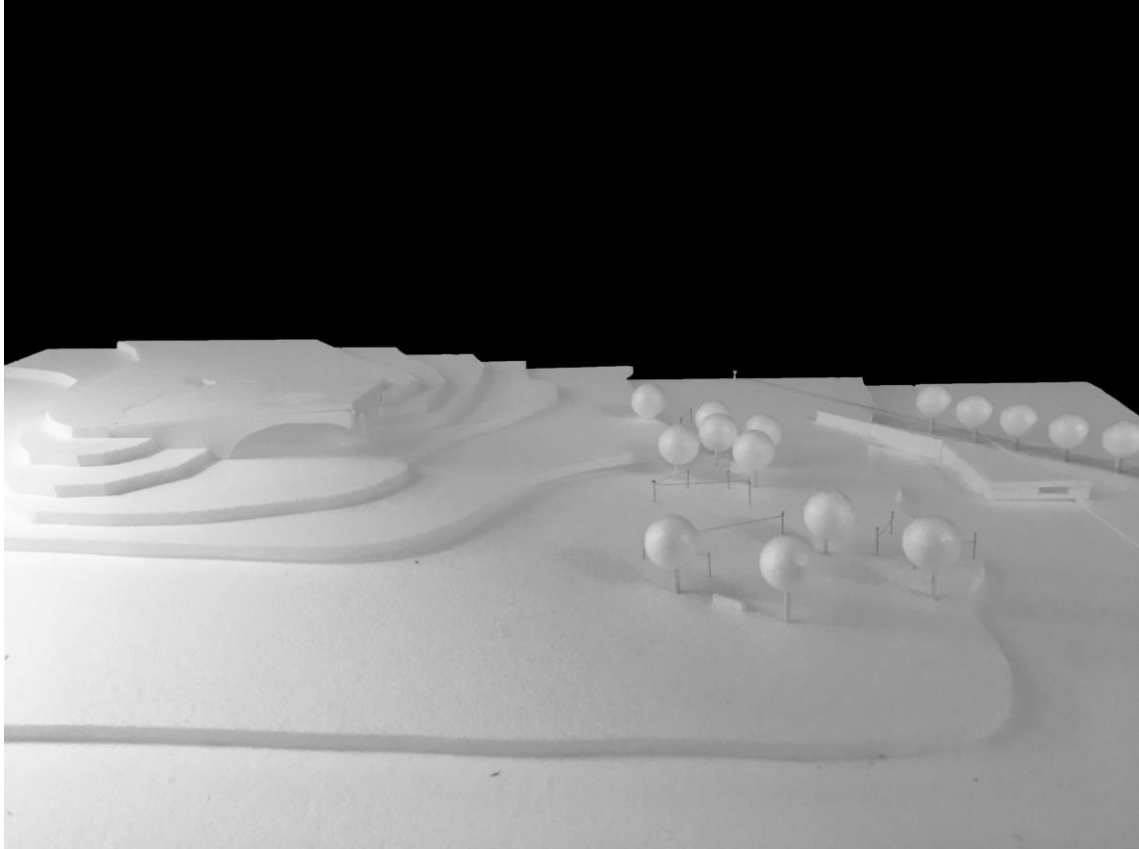


objecto



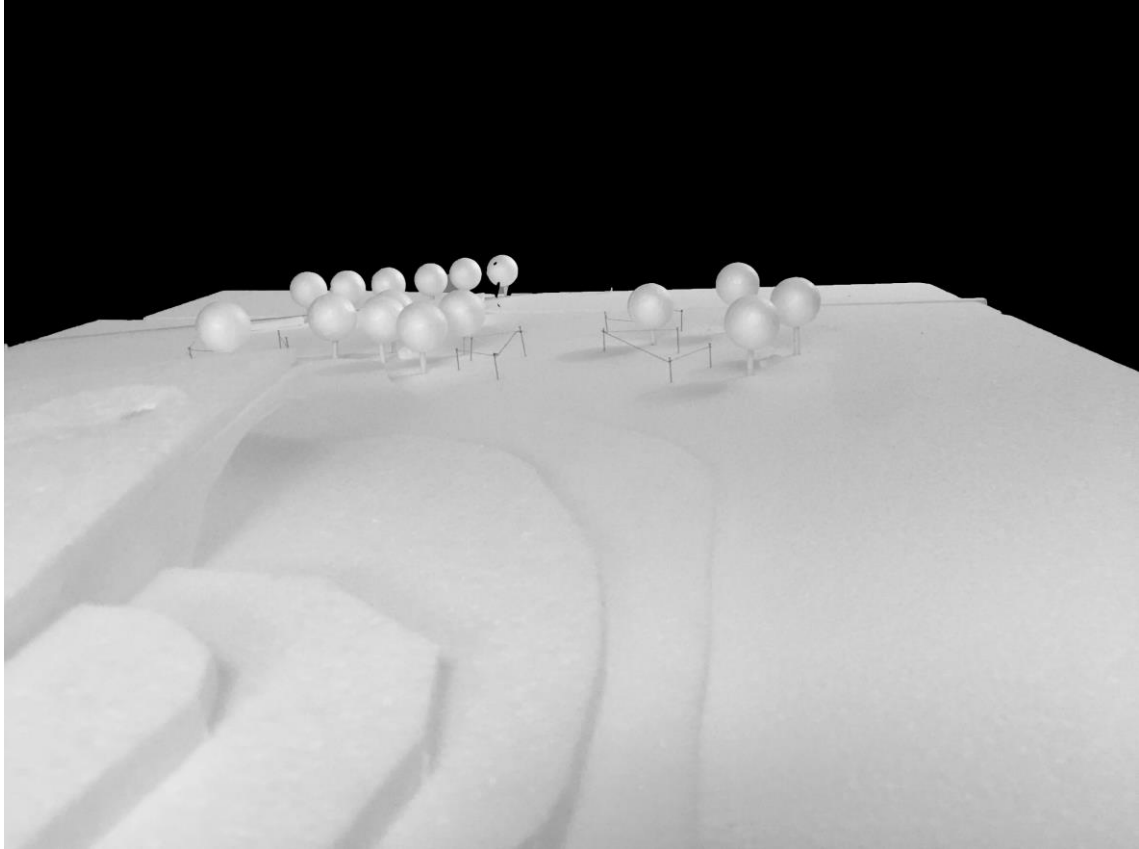
Maquete de implantação – Escala 1:100





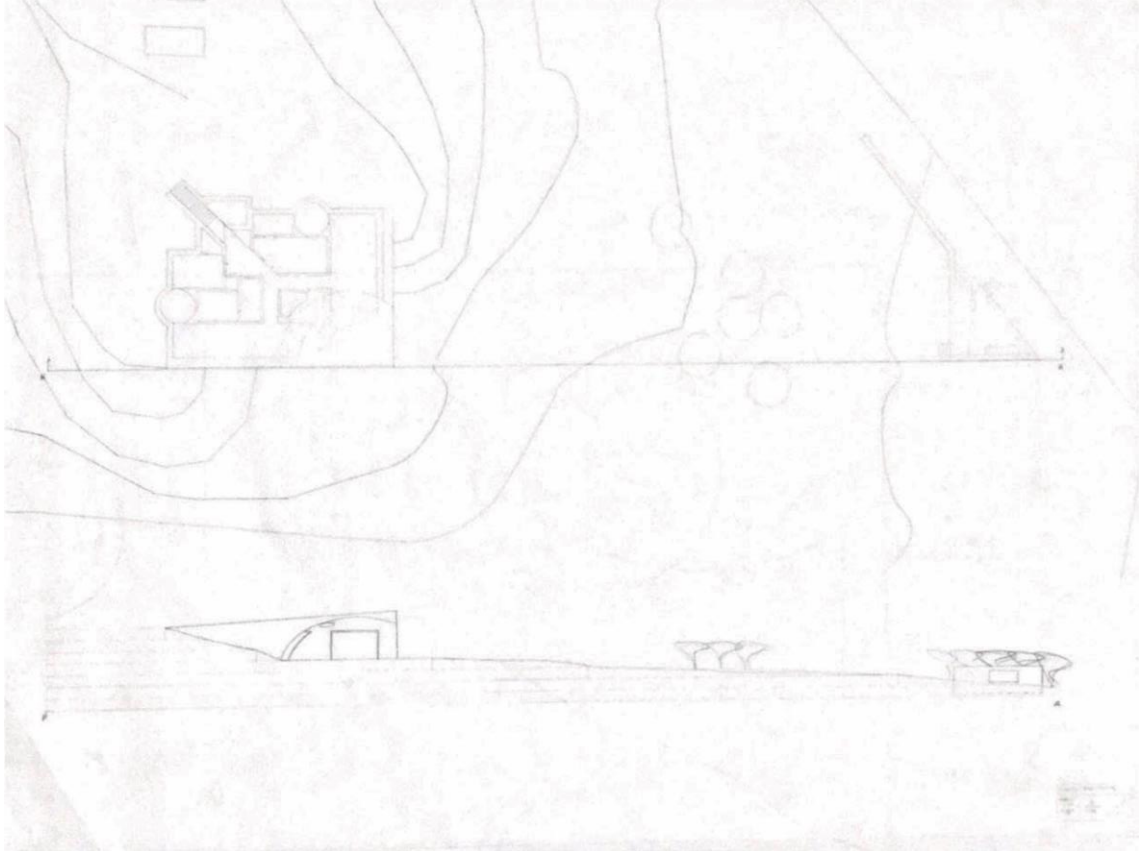
Maquete de implantação – Escala 1:100





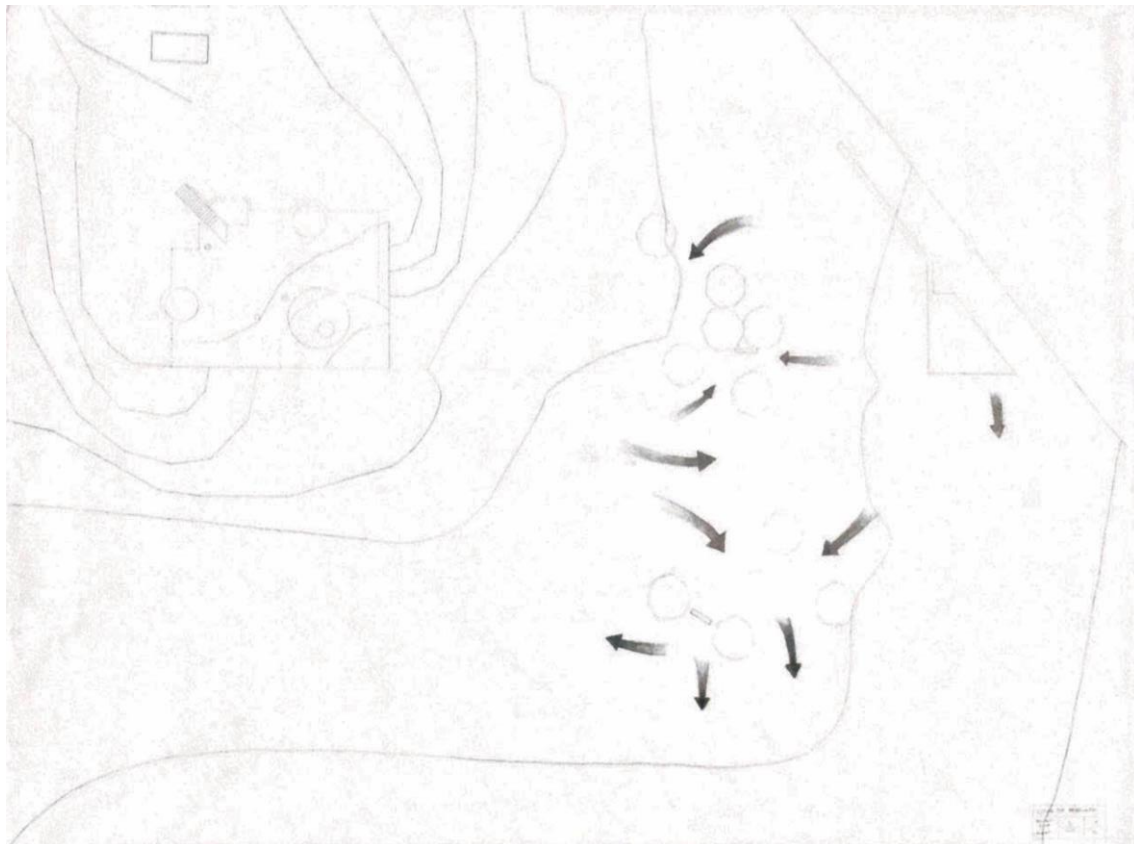
Maquete de implantação – Escala 1:100





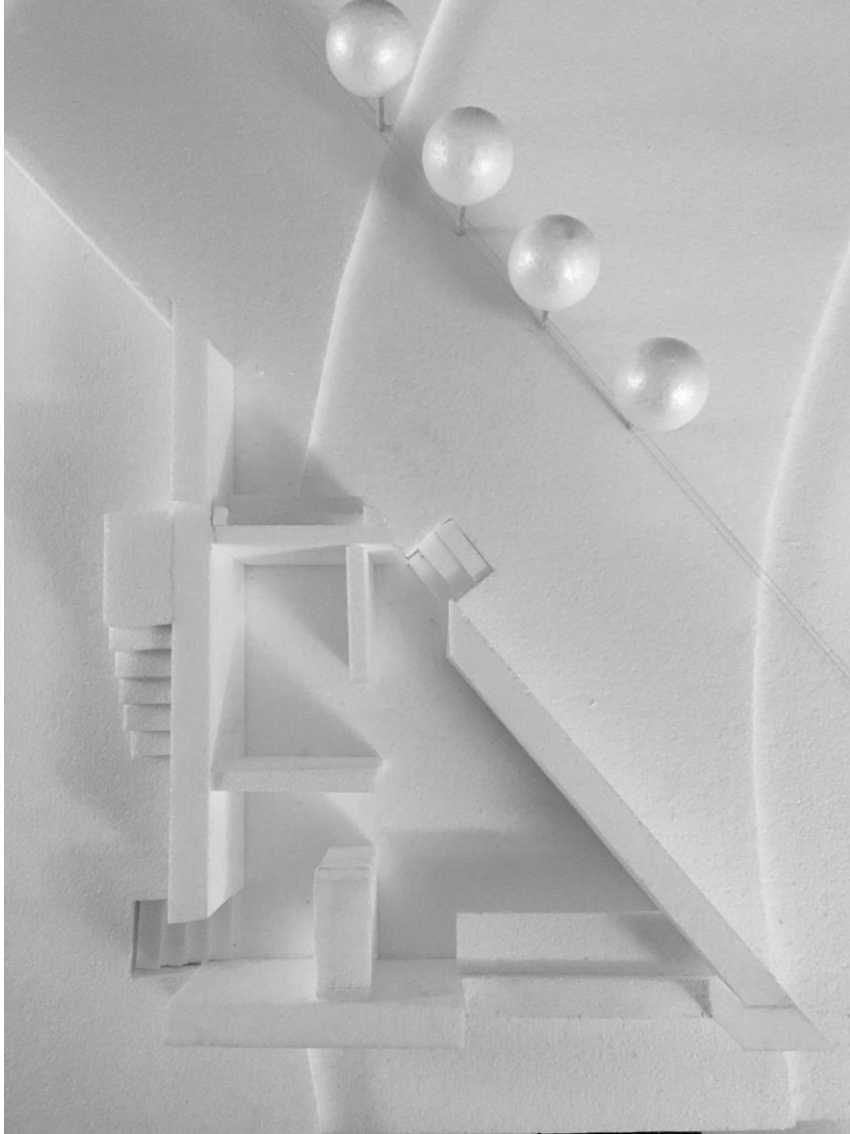
Planta e perfil do enquadramento territorial – Escala 1:100





Percurso – Escala 1:100

espaço



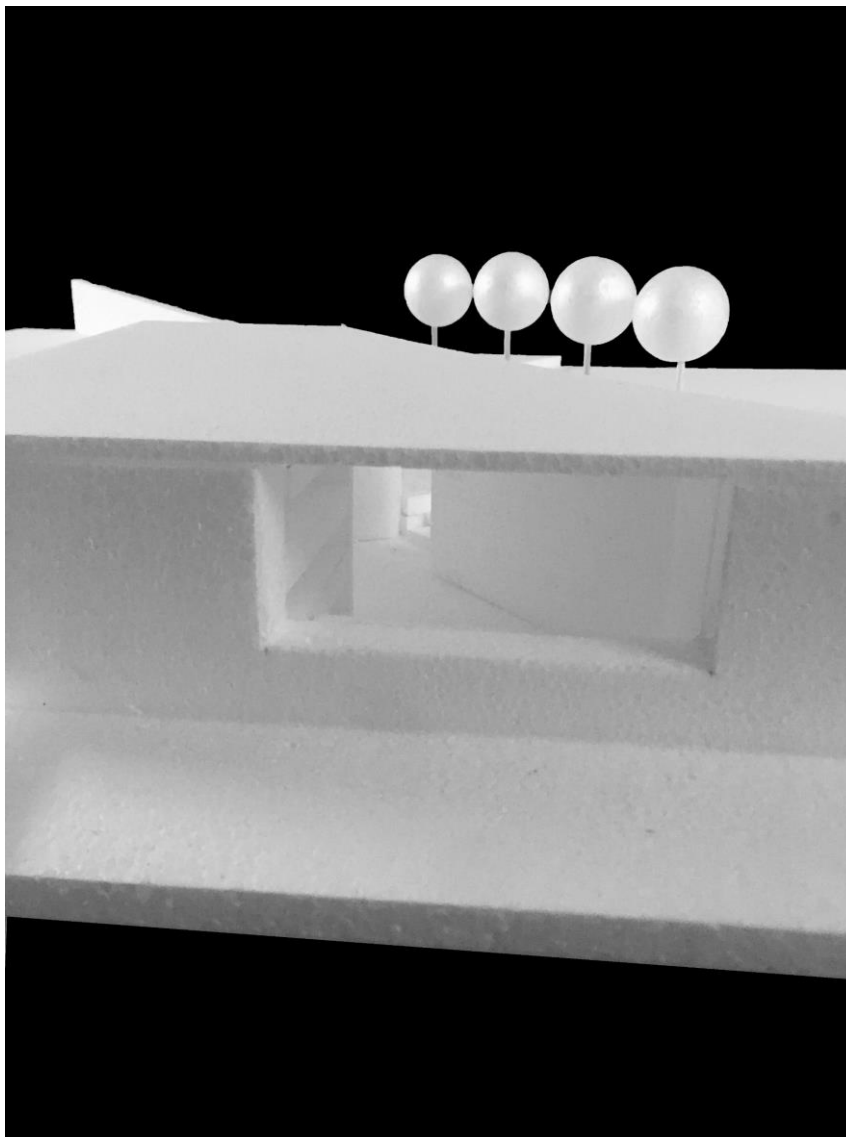
Maquete do espaço – Escala 1:25





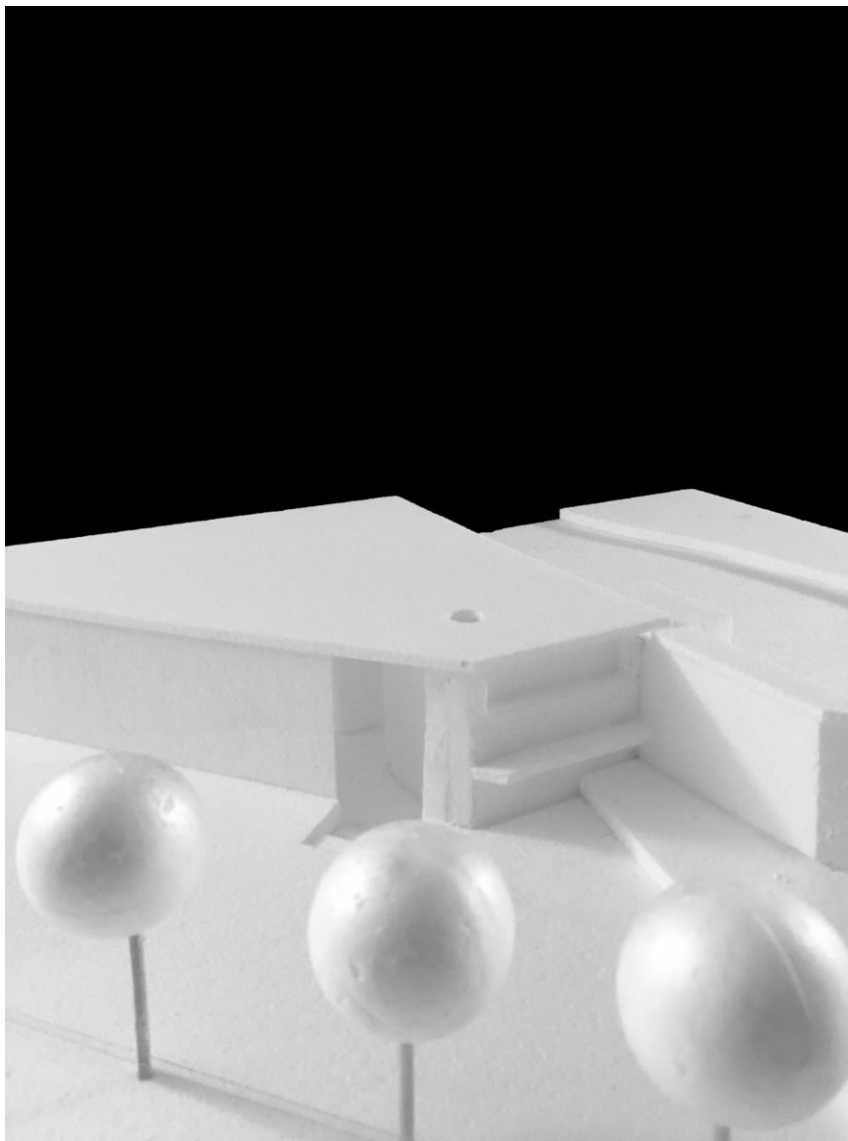
Maquete do espaço – Escala 1:25



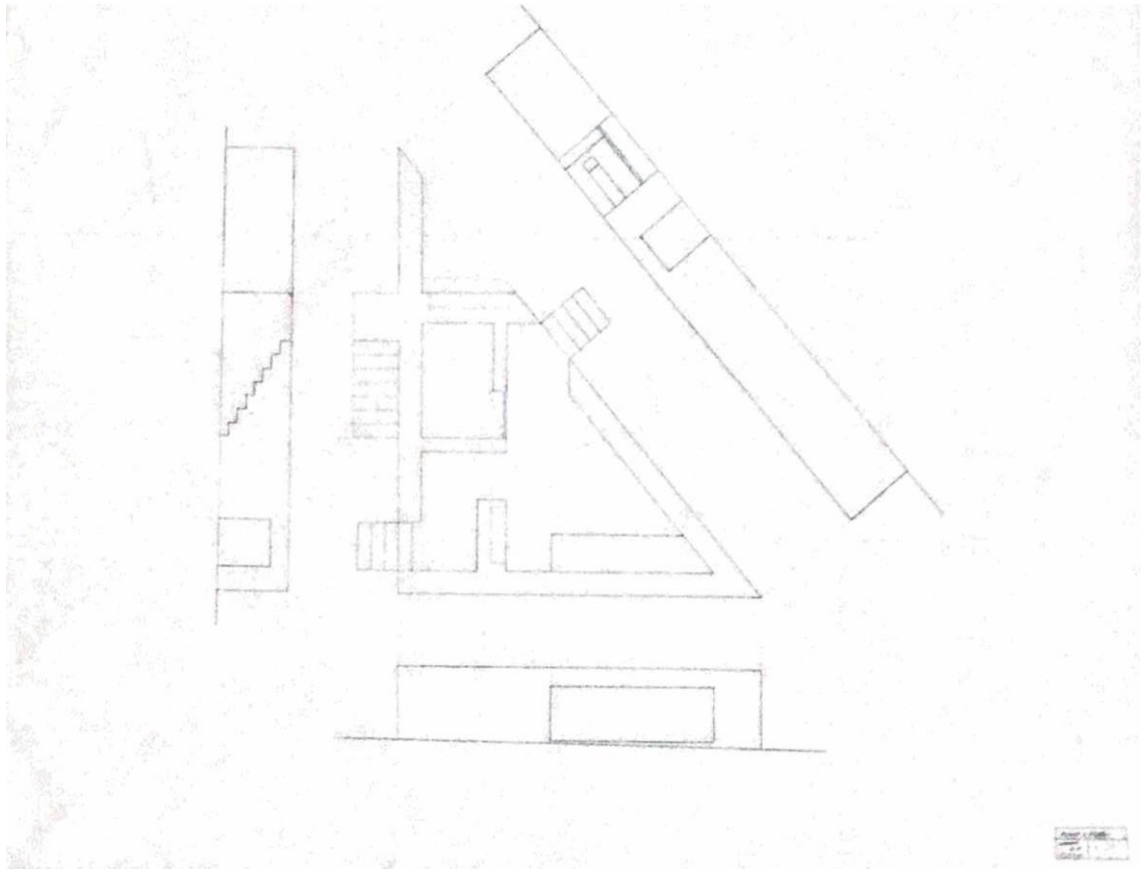


Maquete do espaço – Escala 1:25



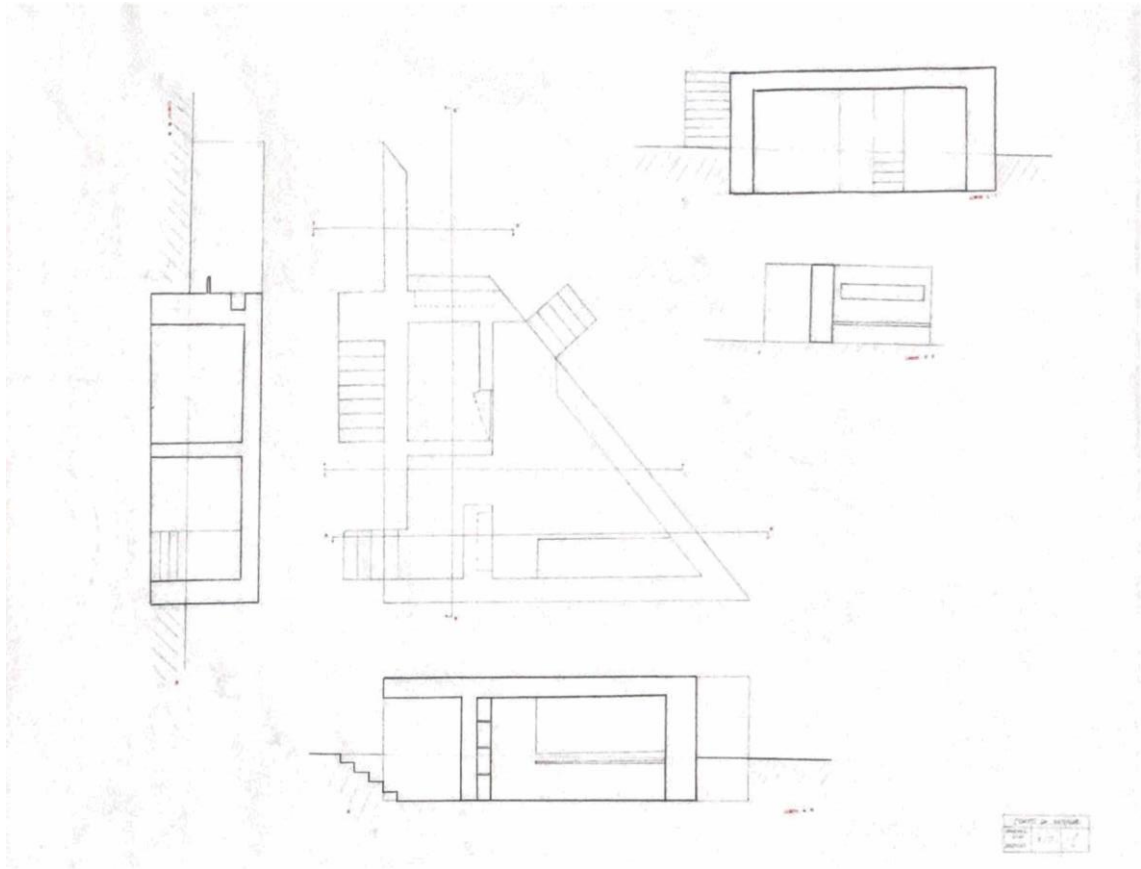


Maquete do espaço – Escala 1:25

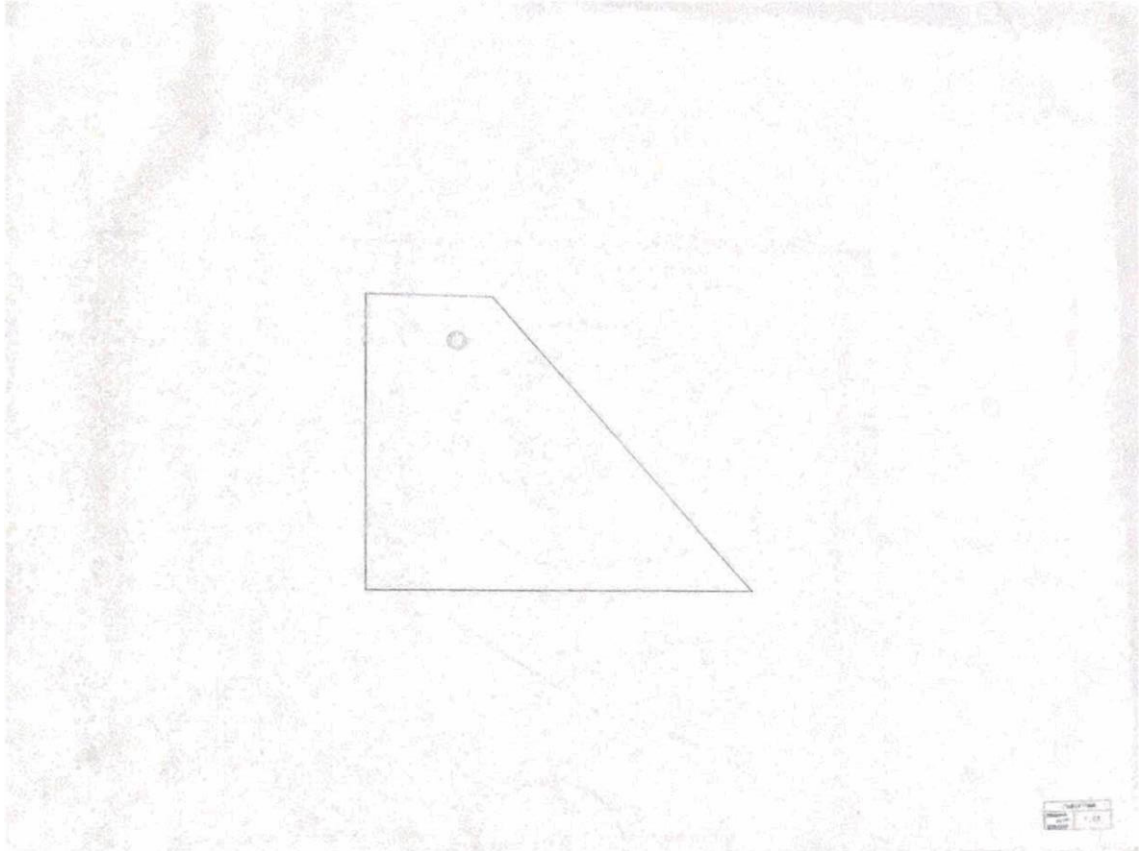


Planta e alçados – Escala 1:25



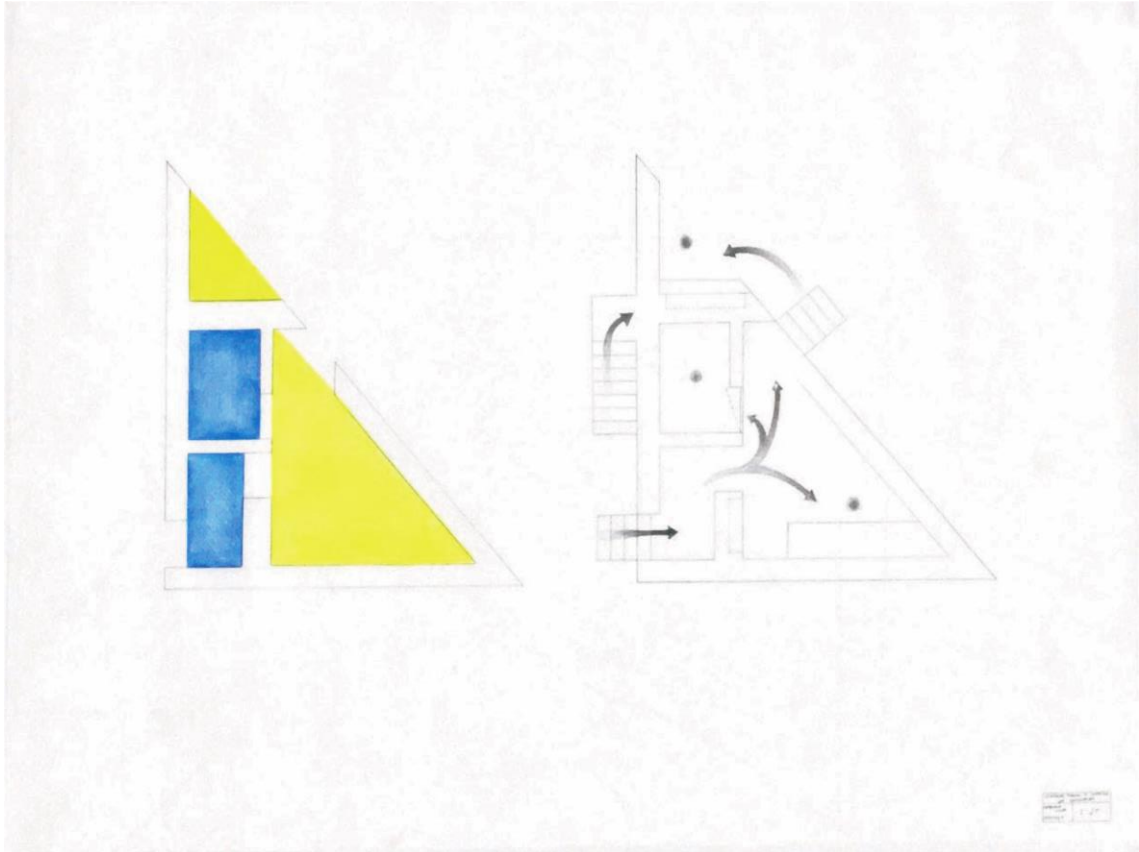


Cortes – Escala 1:25



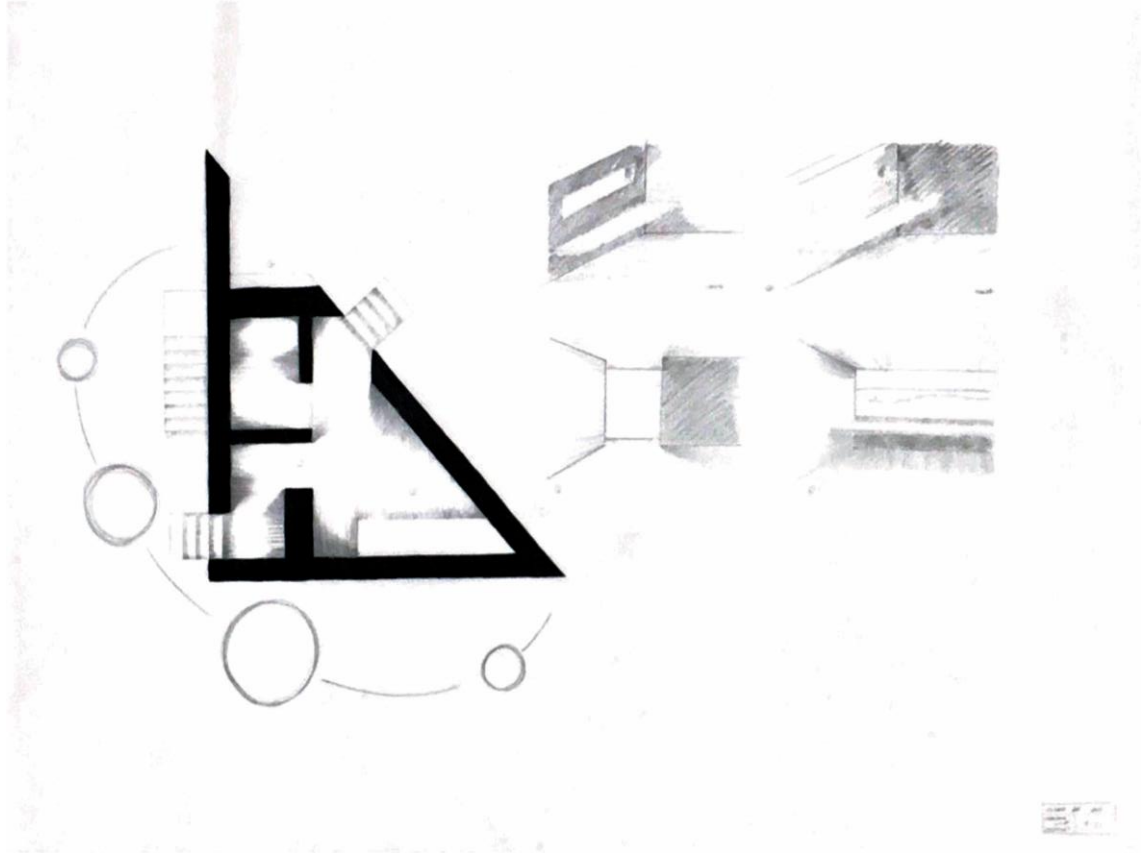
Cobertura – Escala 1:25

Análise



Composição formal e Estudo da circulação - Escala 1:25





Luz



Narrativa descriptiva

Uma das coisas que mais admiro na Casa de Monsaraz é o percurso: desde a entrada à parte exterior, direcionando sempre o olhar para a paisagem.

Essa direção levou-me a focar nas árvores presentes nessa mesma paisagem, em que associo conceitos como evolução e progresso que acabam por estar ligados com a função deste pavilhão. Com isto, implantei a minha extensão junto às árvores que delimitam o terreno.

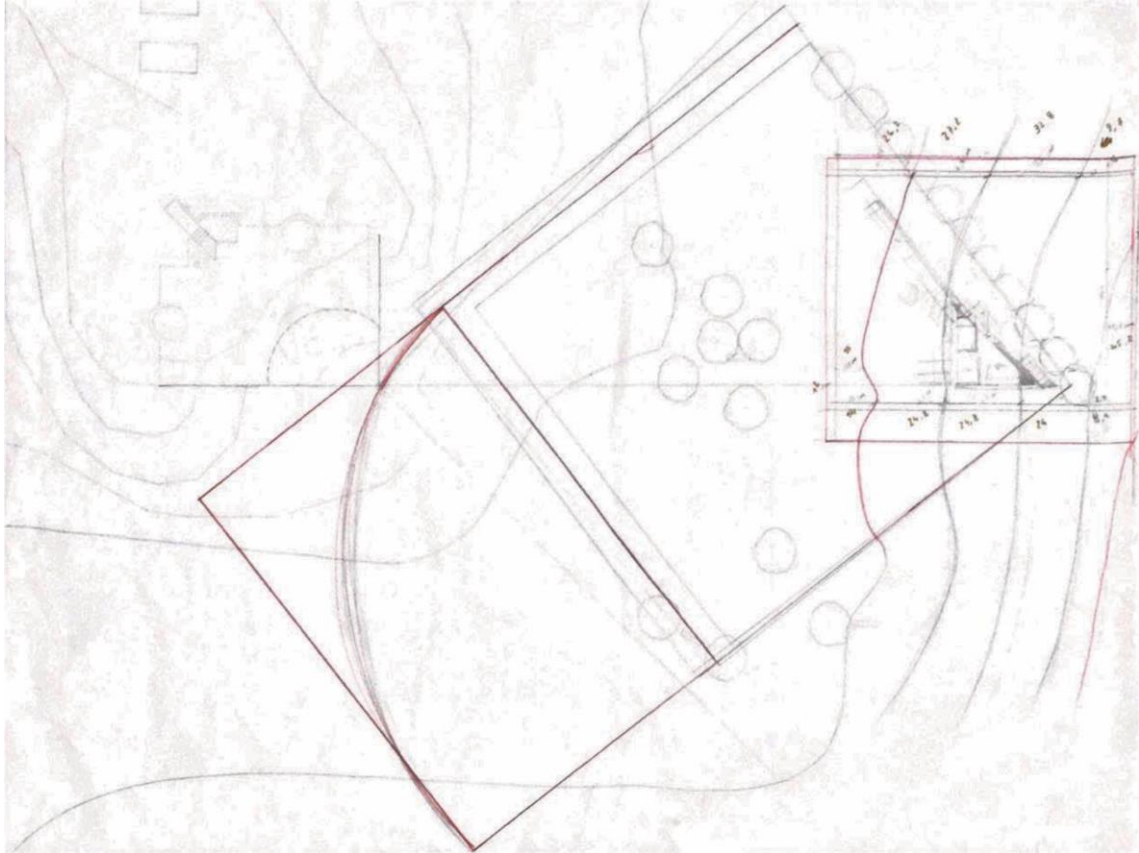
Como as árvores são de estatura baixa, decidi enterrar o pavilhão com o objetivo de não interferir com a vista exterior da casa. A principal finalidade é tal como a casa, direcionar o olhar para a paisagem, podendo estar a trabalhar/pensar.

Reproduzindo o efeito de abertura à paisagem da casa, em que entramos e vamos descobrindo um caminho para o exterior. O pavilhão encontra-se na entrada separado da zona de trabalho aberta por uma antecâmara, sendo necessário a sua ultrapassagem até ao espaço de trabalho.

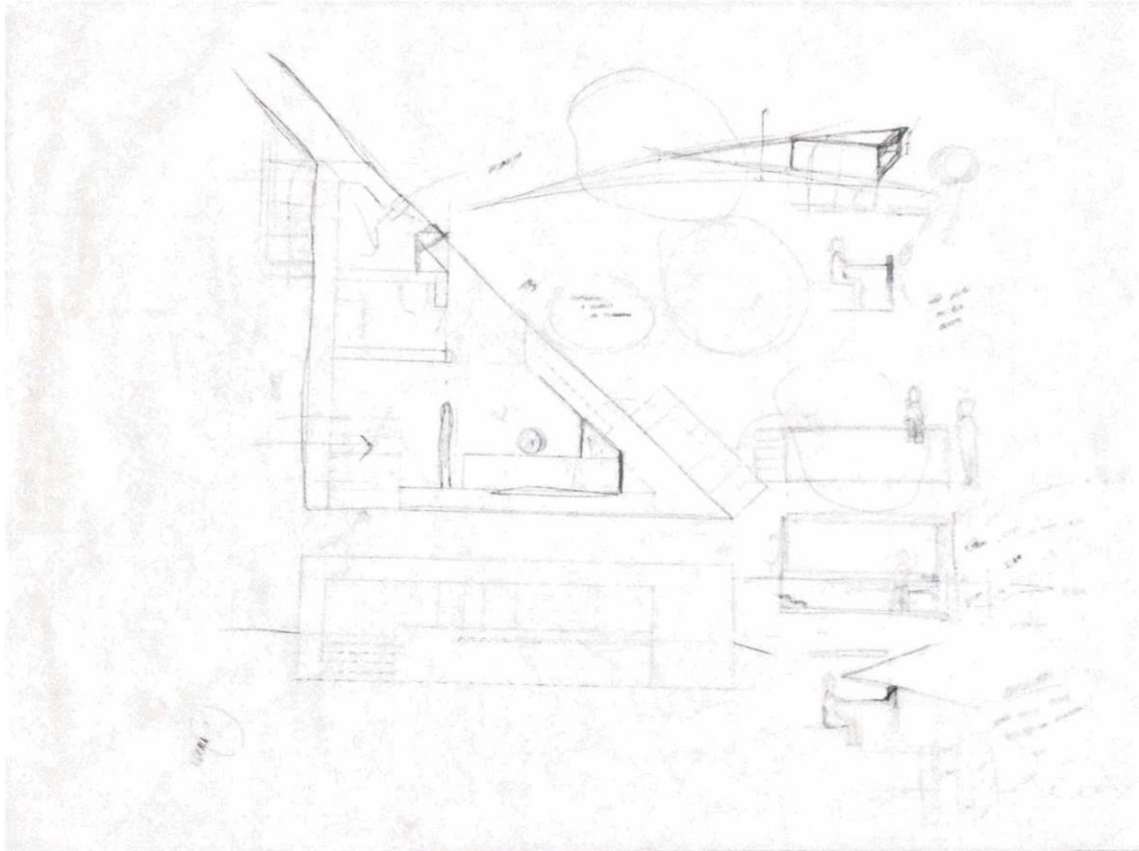
Faz parte da extensão uma zona destinada à leitura. É exterior e aconchegada por um muro. Contem uma perspetiva no sentido contrário sobre a paisagem do espaço de trabalho. Para o seu acesso é necessário a saída pelas escadas traseiras.

A cobertura do pavilhão poderá ser frequentada, acabando por ter uma perspetiva mais ampla sobre o território pois encontra-se totalmente em aberto.

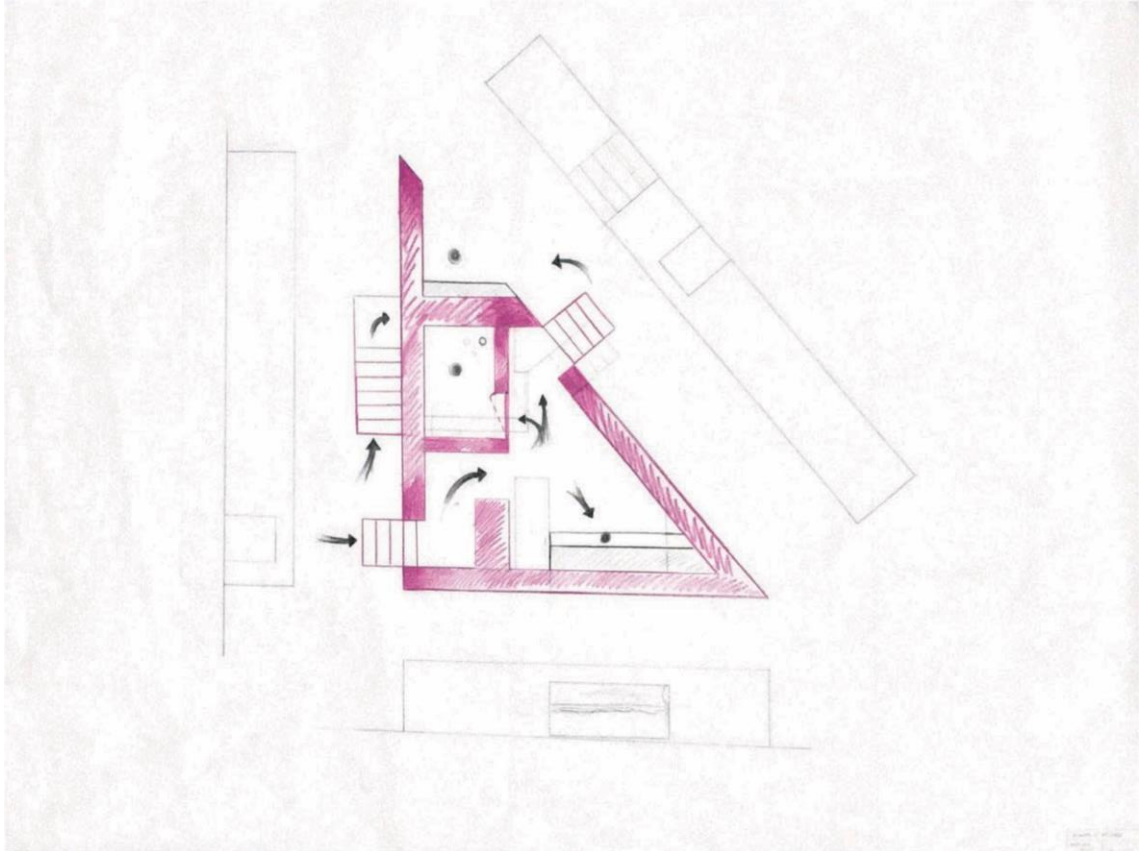
Processo



Estudo da geometria



Dimensões e esboços



Estudos do percurso e das formas

Casas | fase 1

Casa de Monsaraz . Aires Mateus

“Na arquitetura retiramos um pedaço do globo terrestre e colocamo-lo numa pequena caixa. E de repente existe um interior e um exterior. Estar fora e estar dentro. (...) este invólucro está de repente à nossa volta e nos reúne e segura, quer que sejamos muitos ou apenas uma pessoa.”

Peter Zumthor, *Atmosferas*

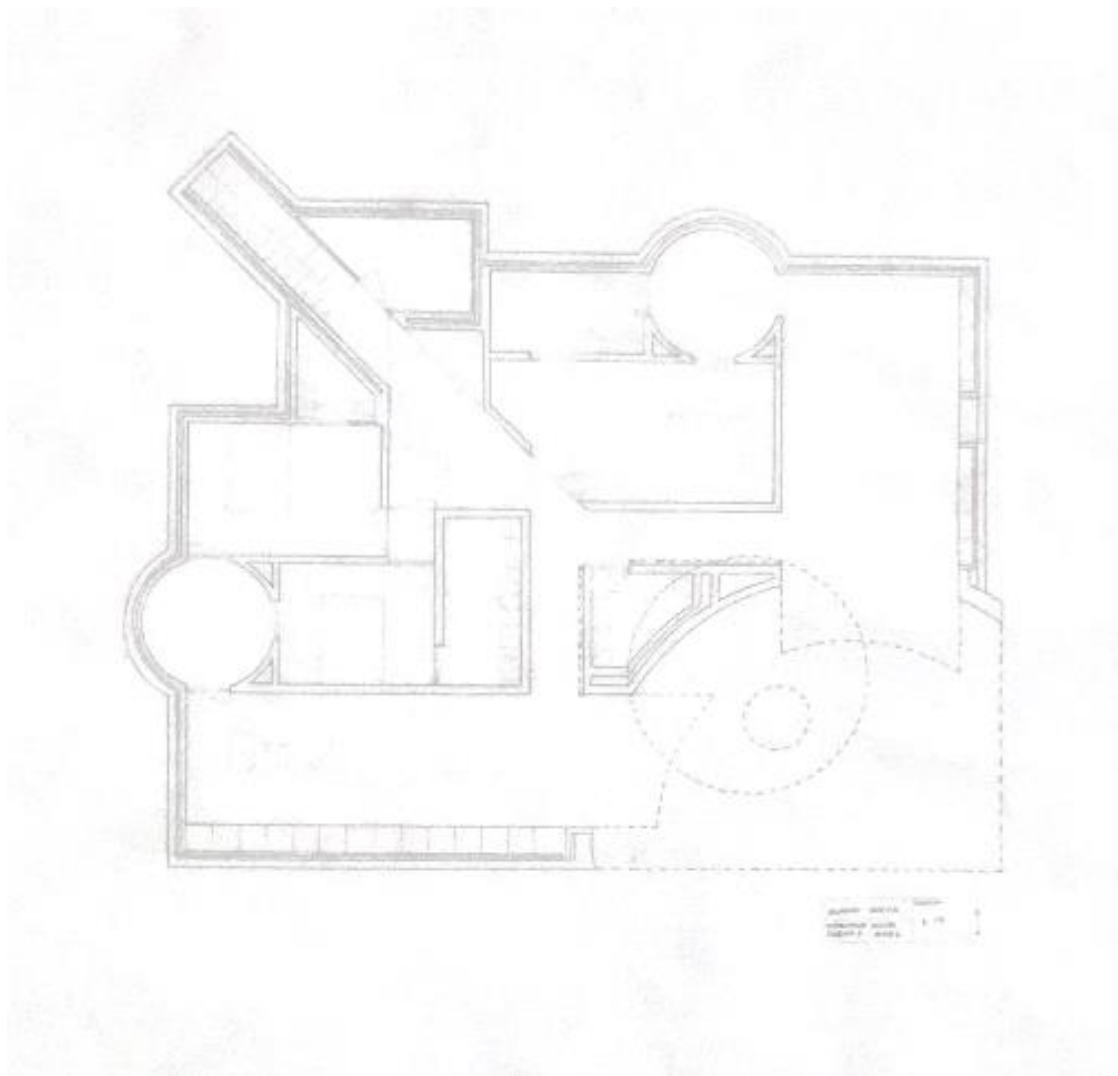


Maquetes

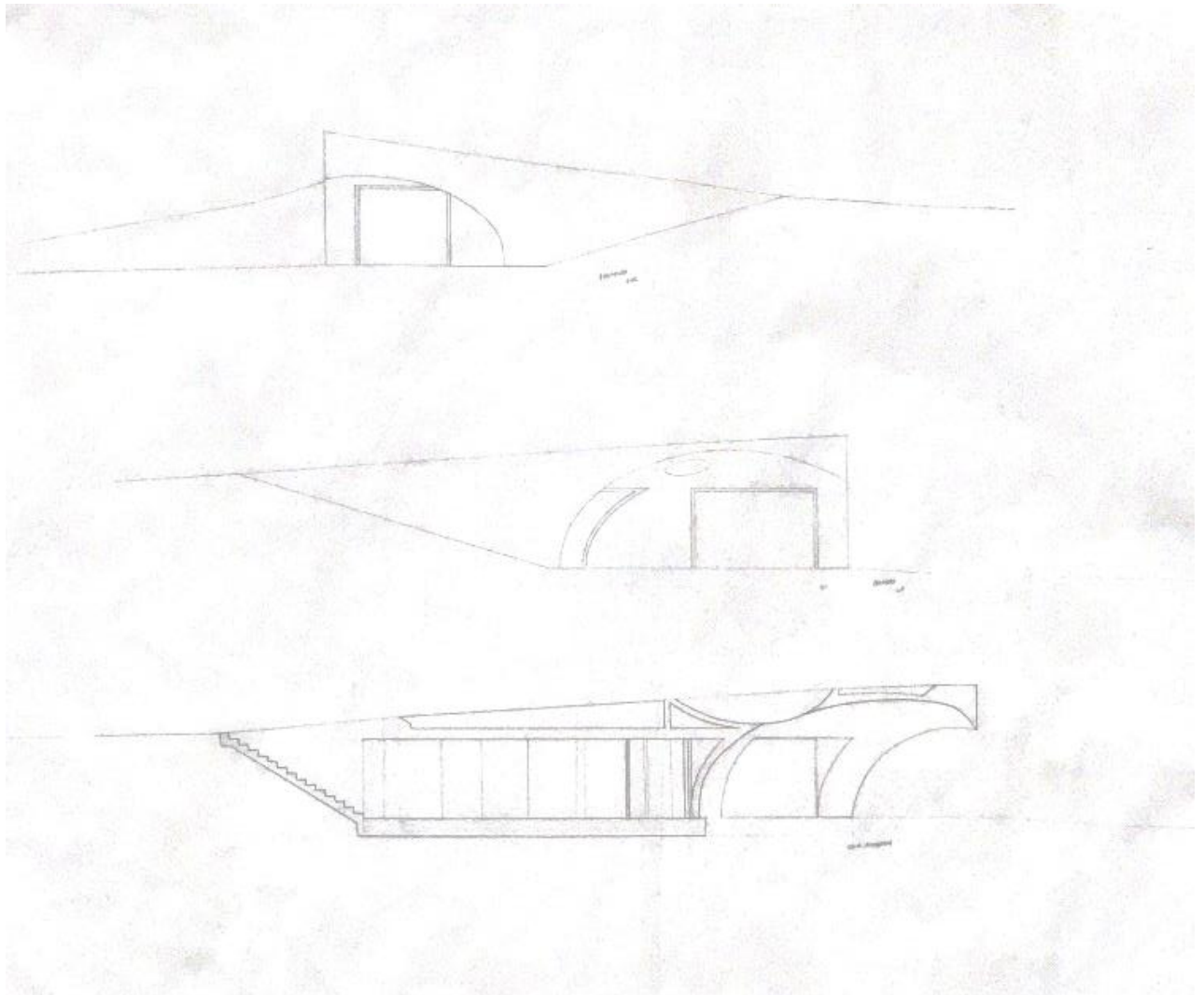


Maquete da cúpula – Escala 1:25

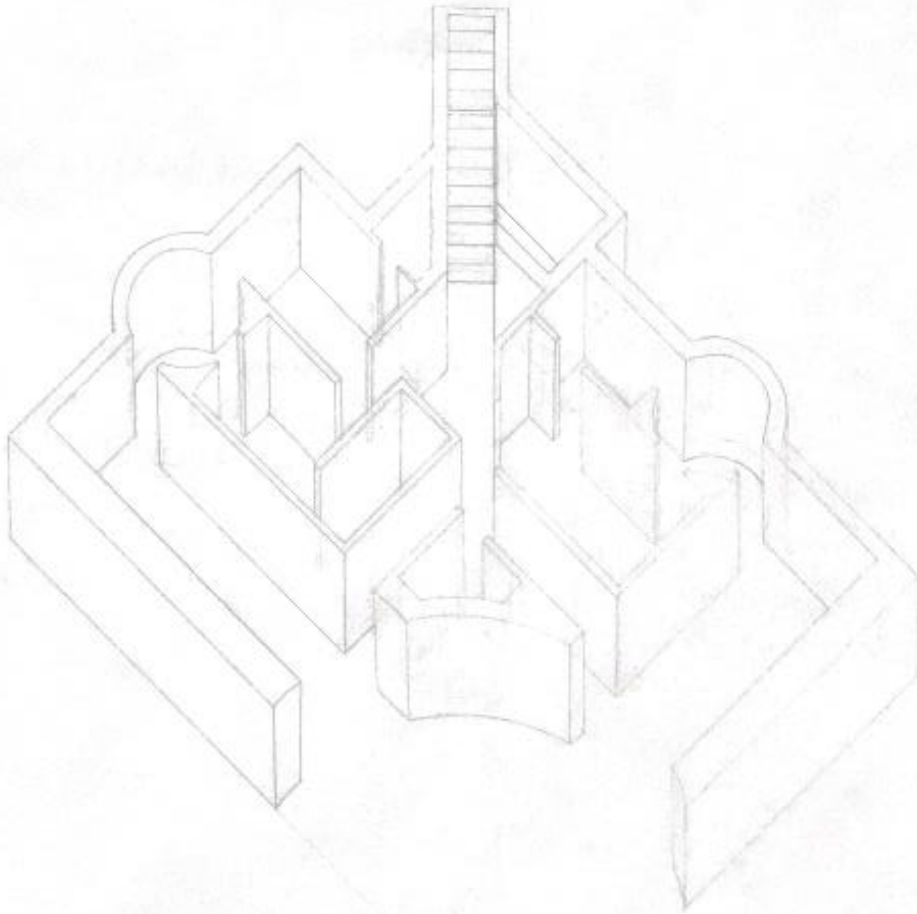
Desenhos de representação



Planta – Escala 1:50, orientada a norte

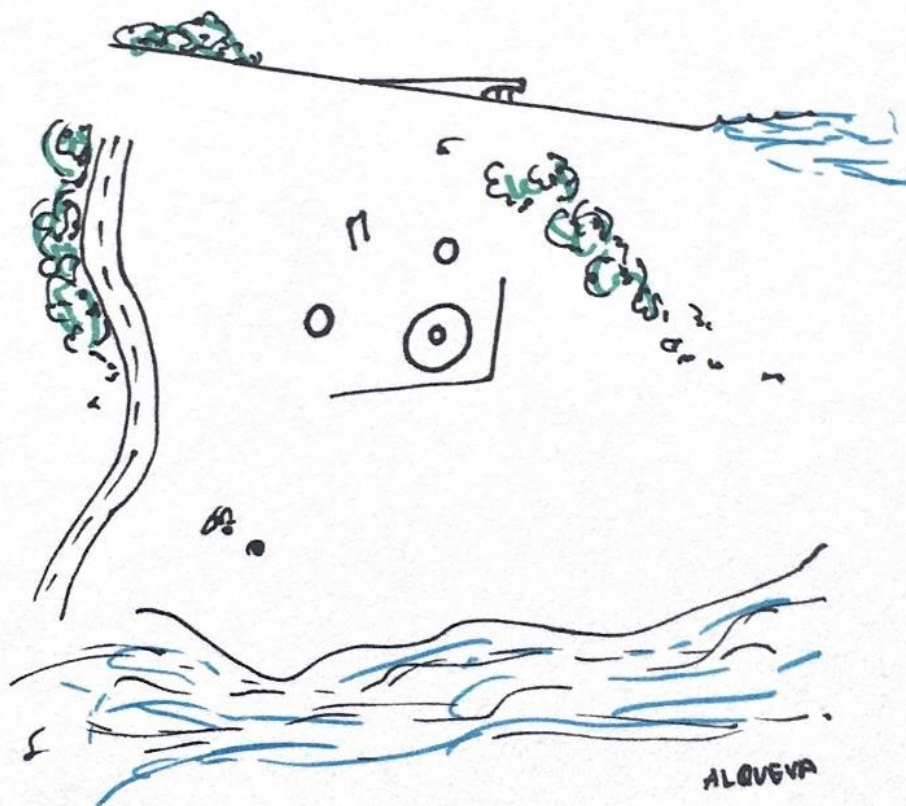


Alçados (fachada este e sul) e Corte – Escala 1:50



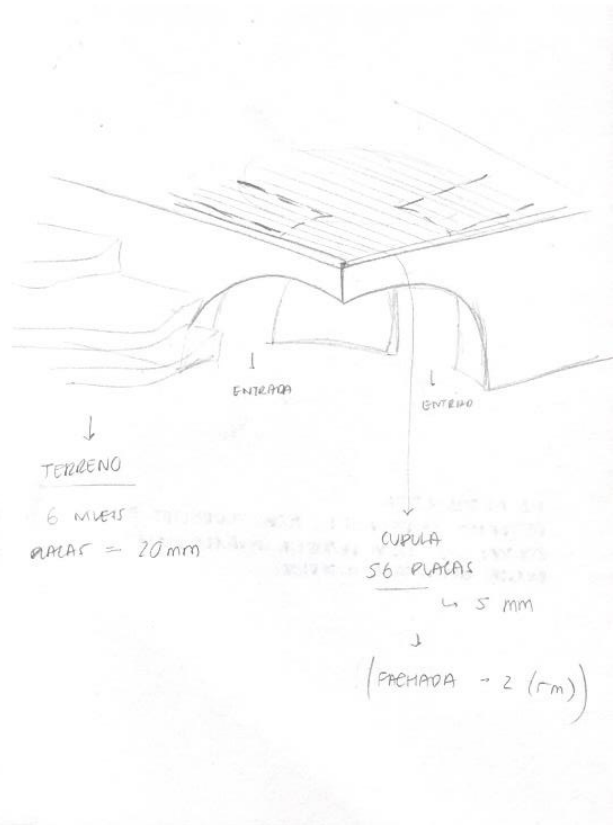
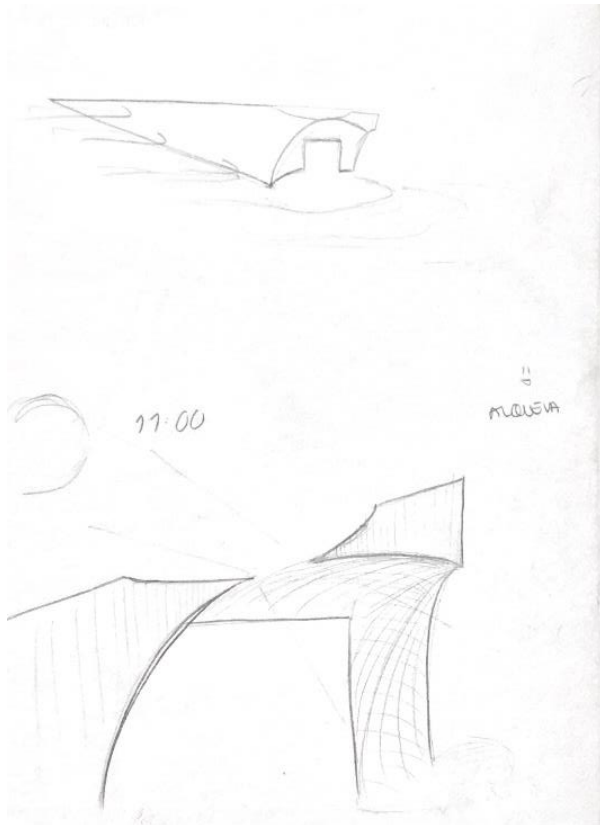
Axonometria isométrica – Escala 1:50

CASA DE MONSARAZ, AIRES MATOUS



Esquiço Síntese

Processo

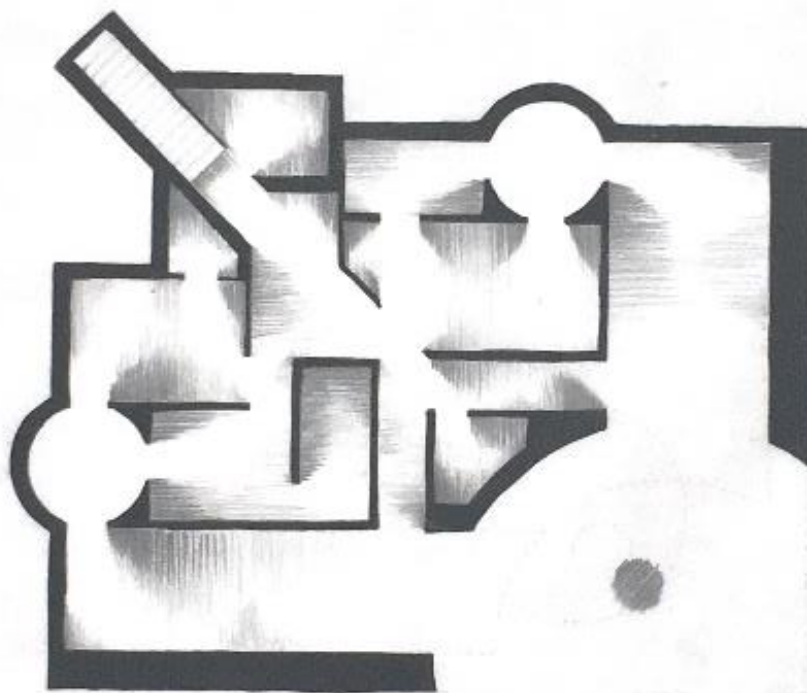


Apontamentos iniciais

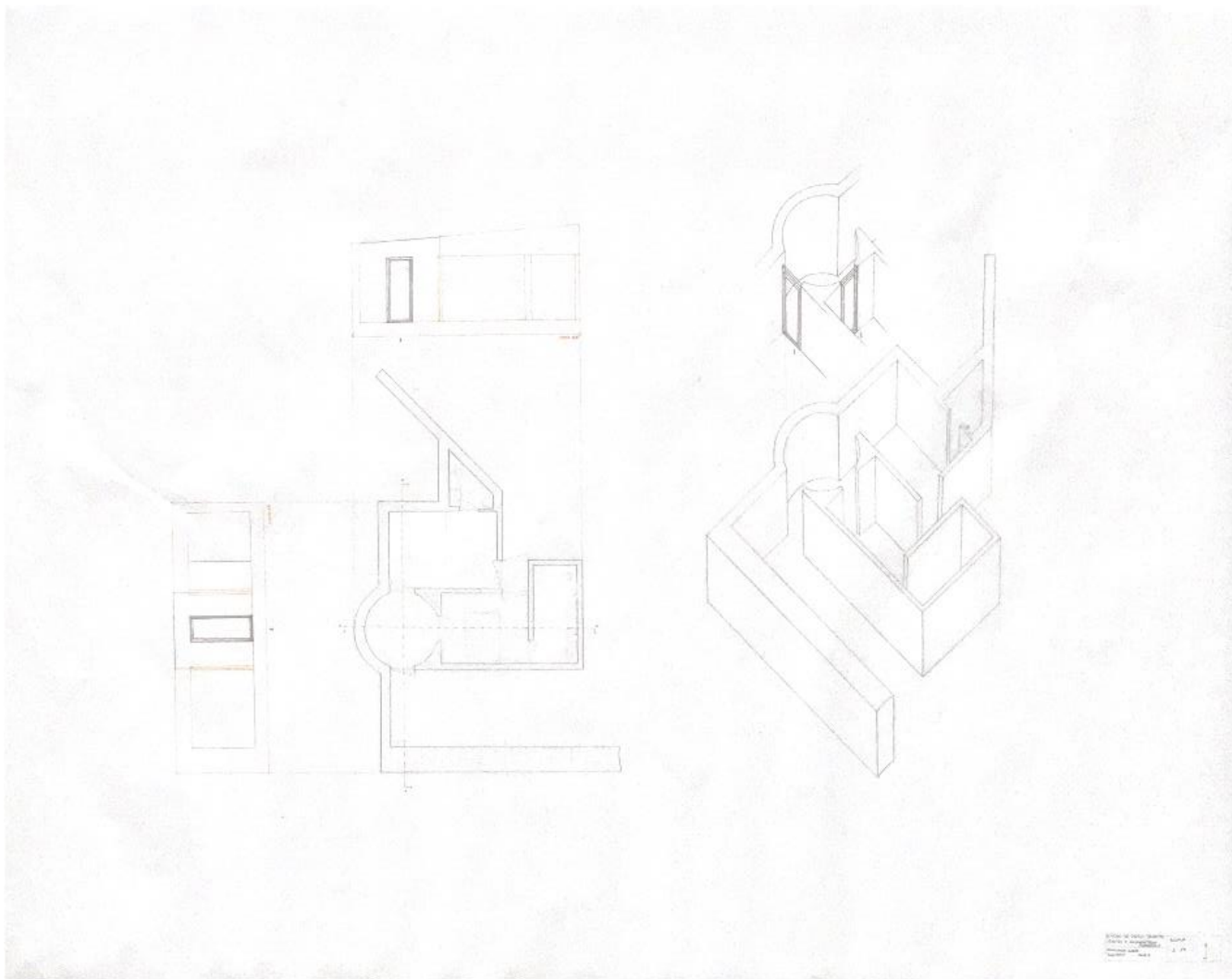
Casas | fase 2

Casa de Monsaraz . Aires Mateus

reflexão interpretativa

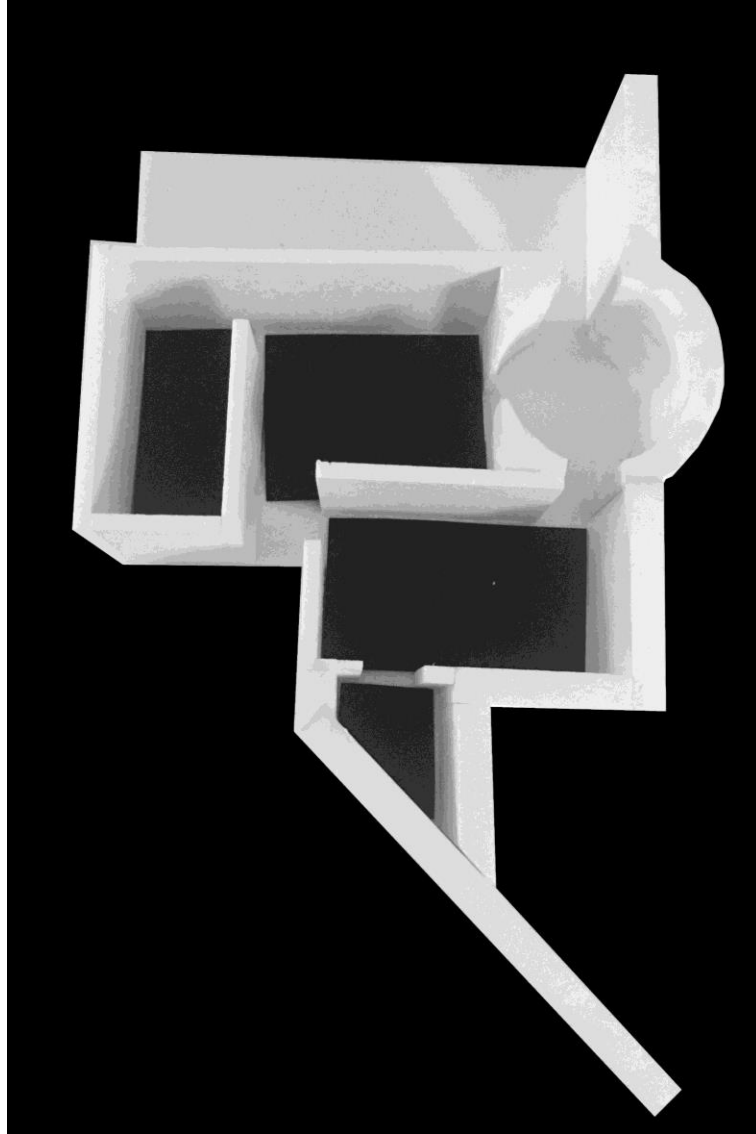


Luz – Planta luz/sombra a 1:50 com orientação a norte



Luz – Articulações da maquete e Axonometria com o patio elevado e vãos

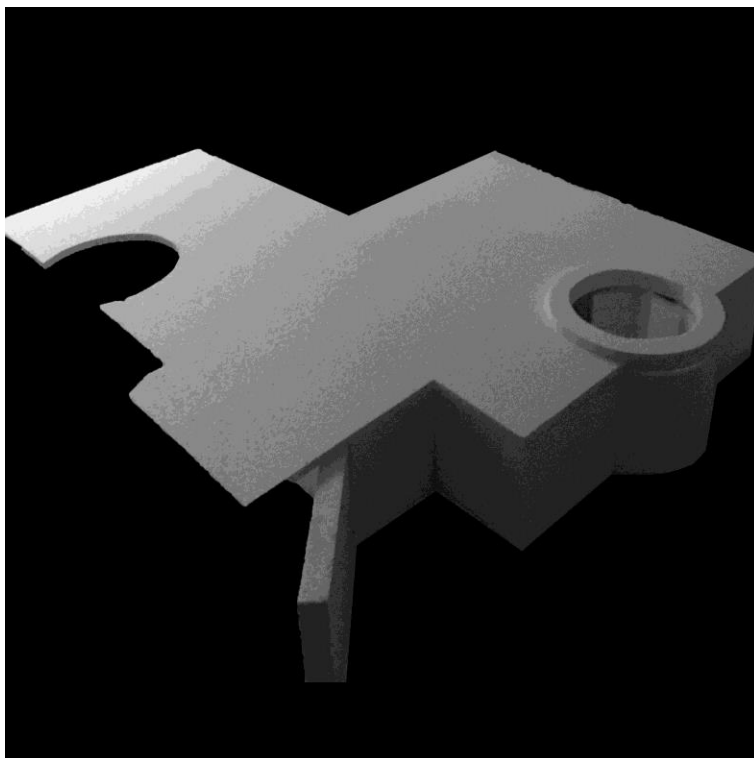
maquetes



Organização dos espaços privados – Escala 1:25

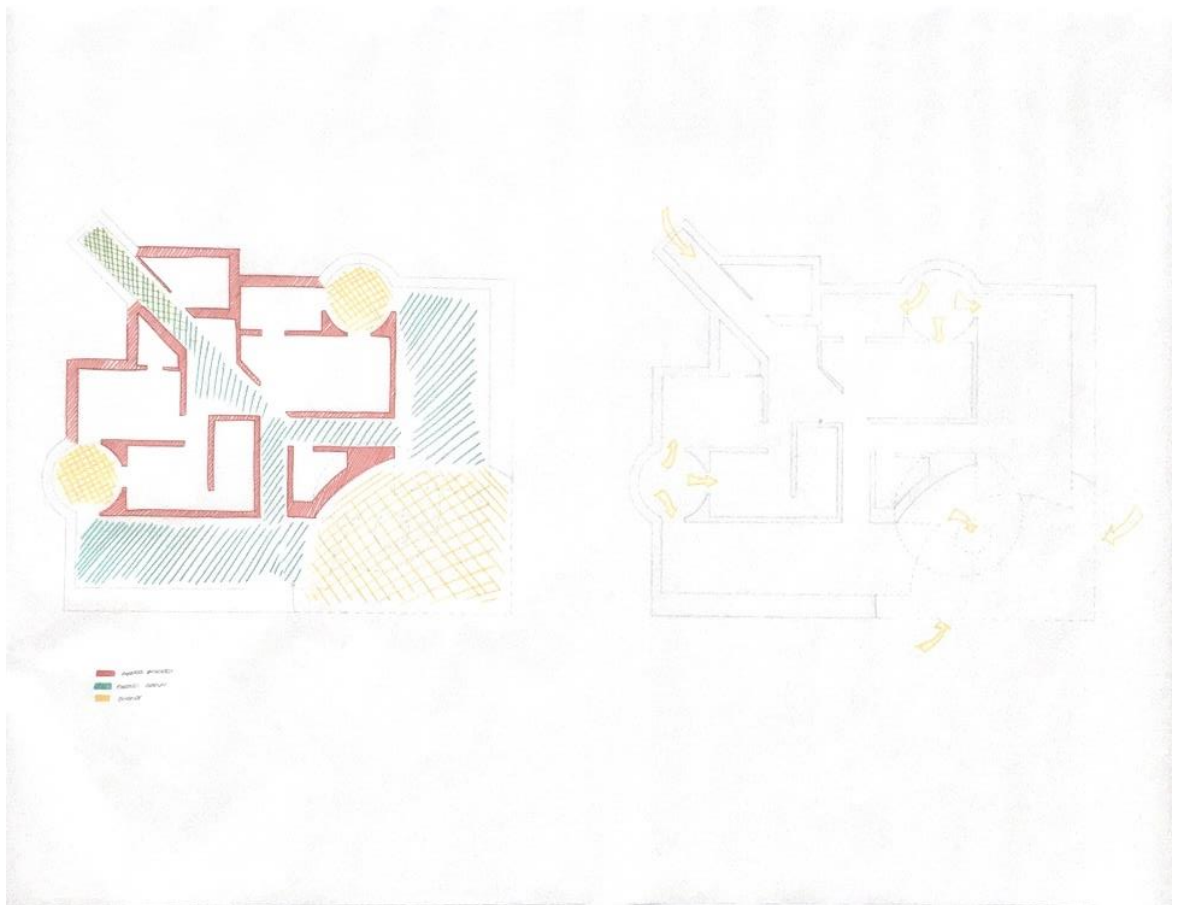


Luz através dos vãos do patio – Escala 1:25

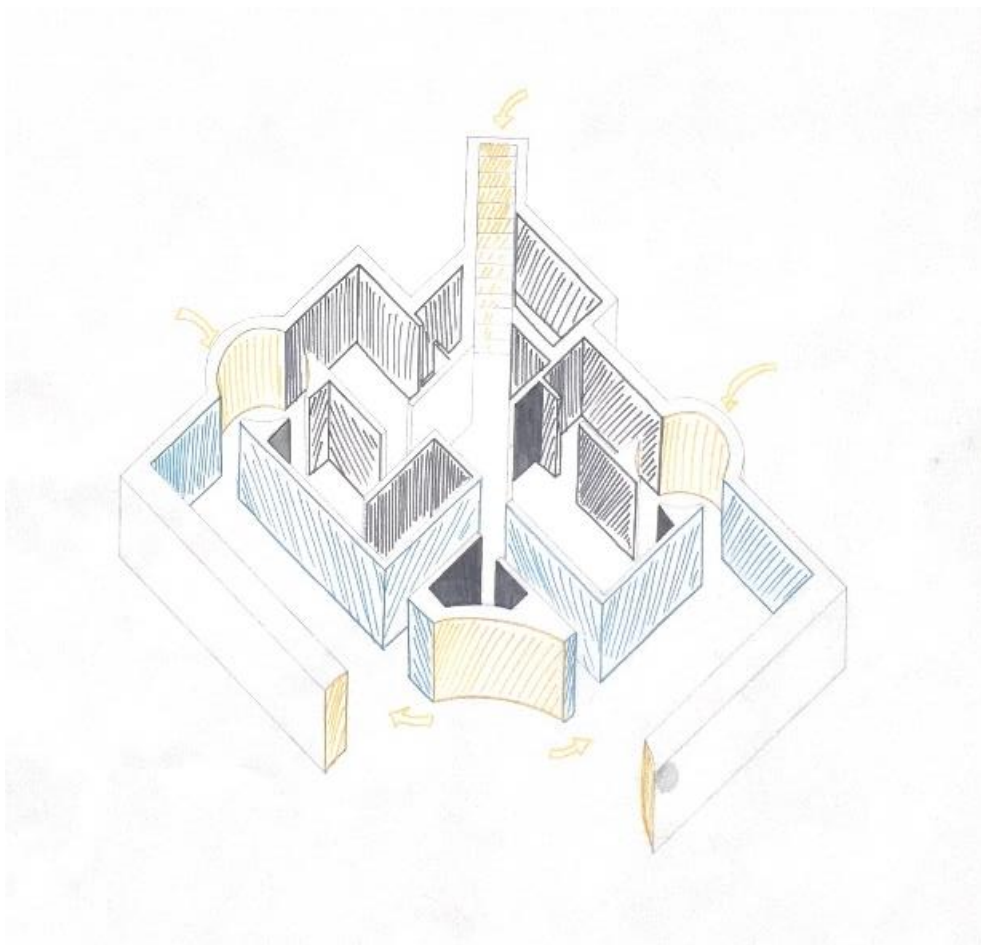


Teto parcial – Escala 1:25

Processo



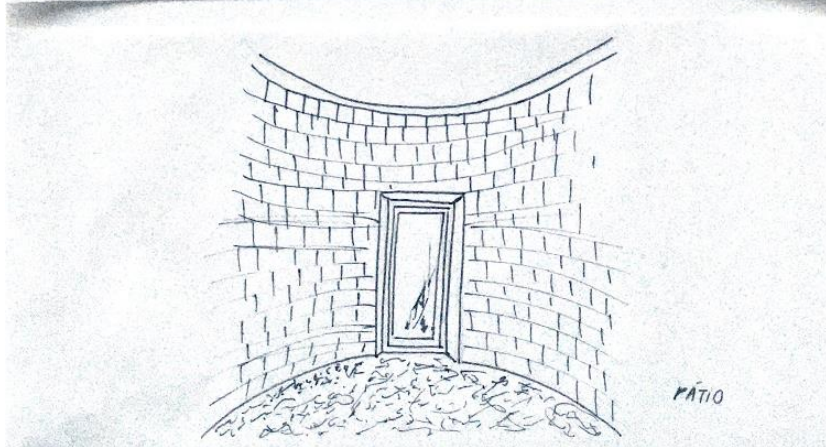
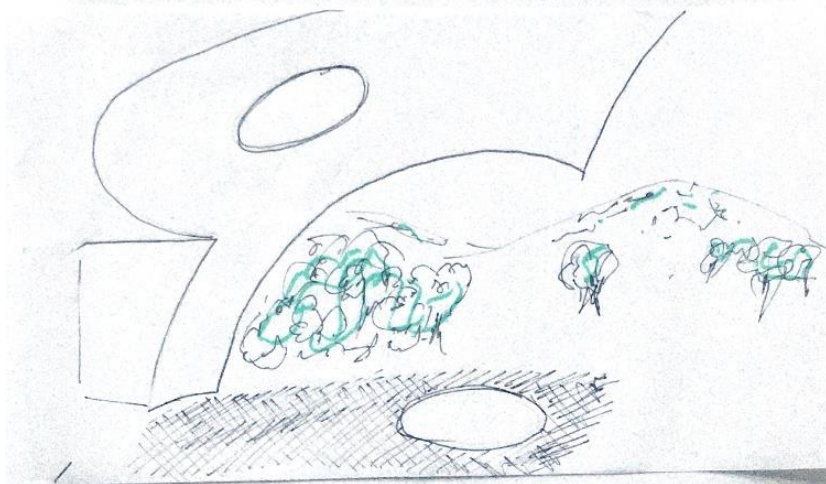
Planta da organização dos espaços privado/comum e interior/exterior; Entrada da Luz – Escala 1:50



Axonometria da organização dos espaços privado/comum e interior/exterior; Luz – Escala 1:50



Estudos de medidas parciais da planta, Escala 1:50



Desenhos rápidos do exterior

Três fotografias



LUZ



INTERAÇÃO



PERCURSO