

Laboratório de Arquitectura I

1º semestre

Raquel Brito

[Exercício III]

Casa

Pavilhão

contexto

objecto

espaço

Análise

Narrativa descritiva

Processo

[Exercício II]

Casas | Fase 1

Casas | Fase 2

[Exercício I]

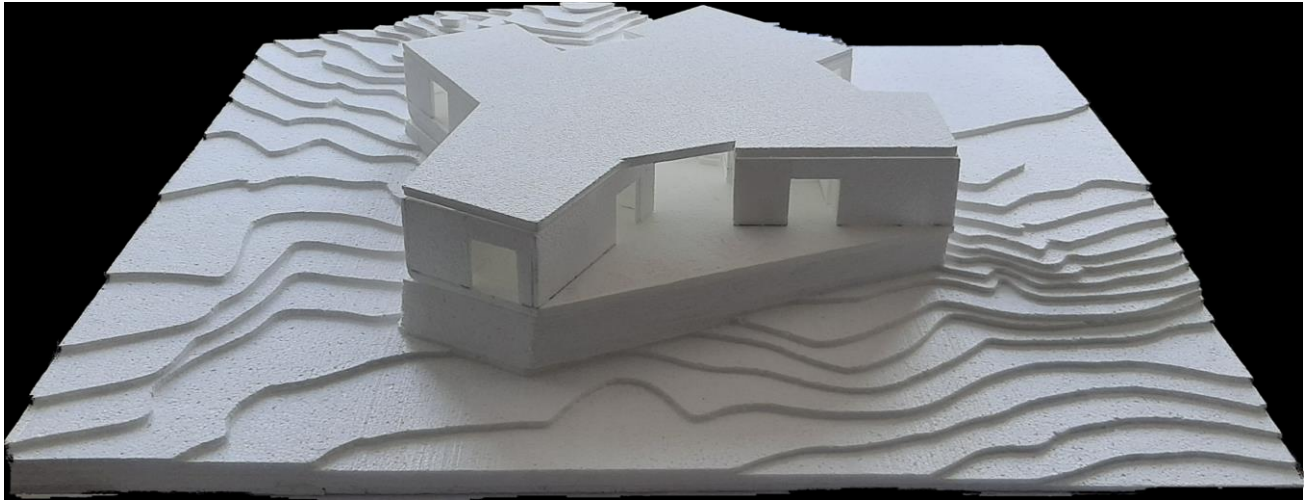
Três fotografias

O Pavilhão: um espaço para pensar

Casa CZ. Sami

Casa

Casa CZ. Sami



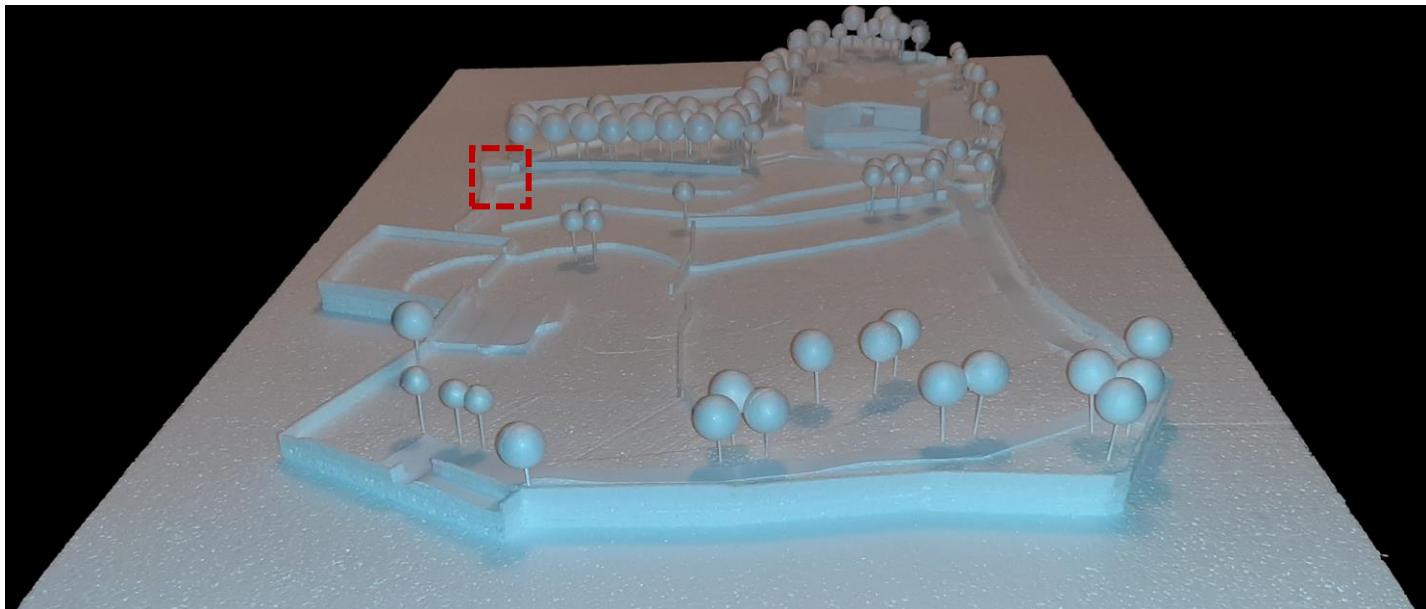
Pavilhão

Contexto



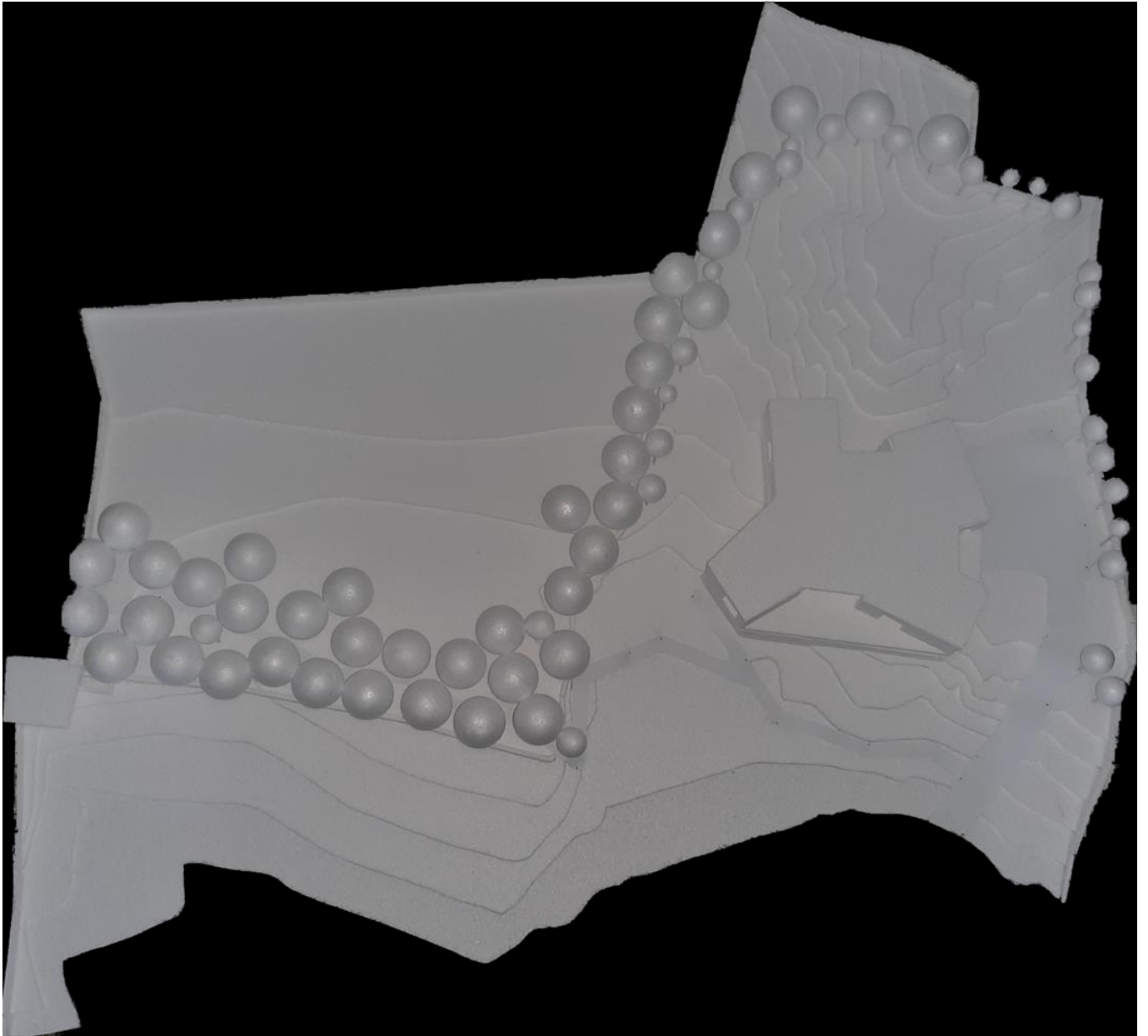
Maquete com implantação, esc:1:200





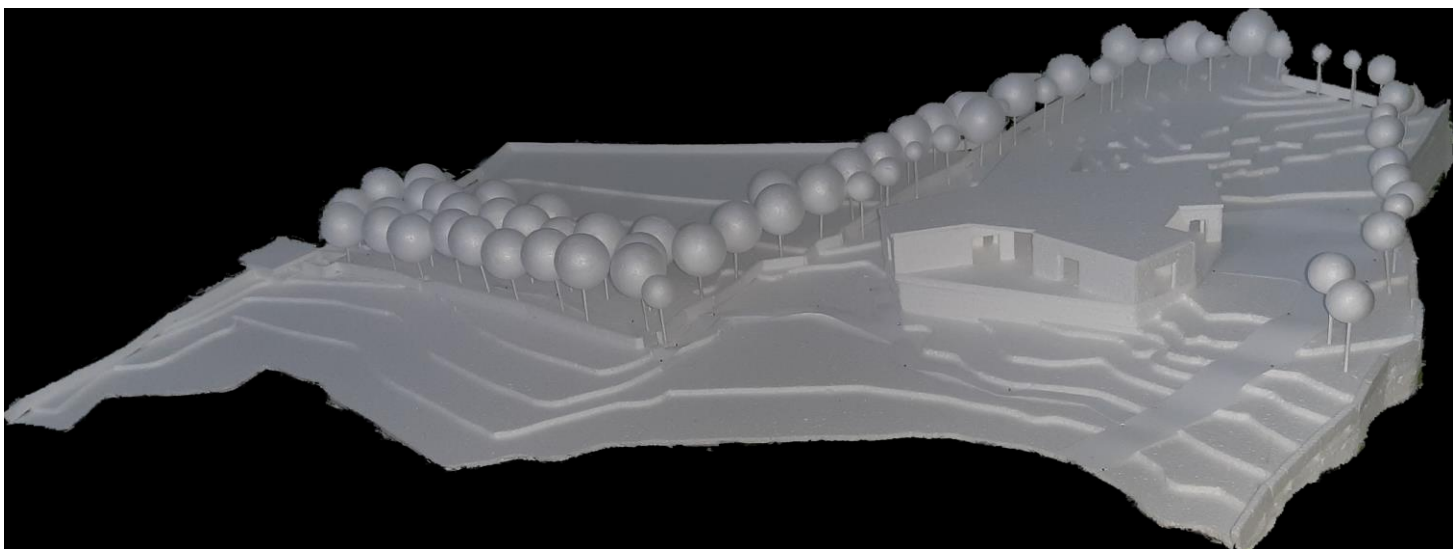
Maquete de implantação, esc:1:200



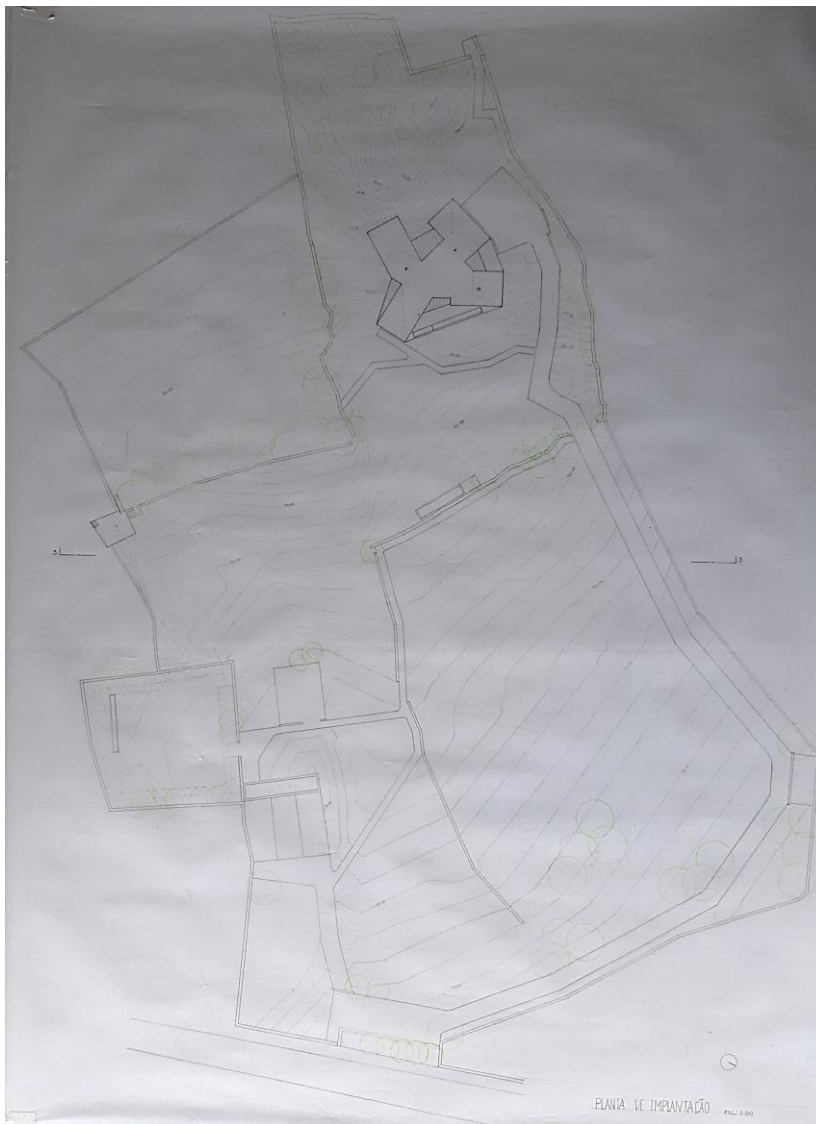


Maquete com implantação, esc:1:100





Maquete de implantação, esc:1:100



Planta e perfil de enquadramento territorial, esc: 1:200

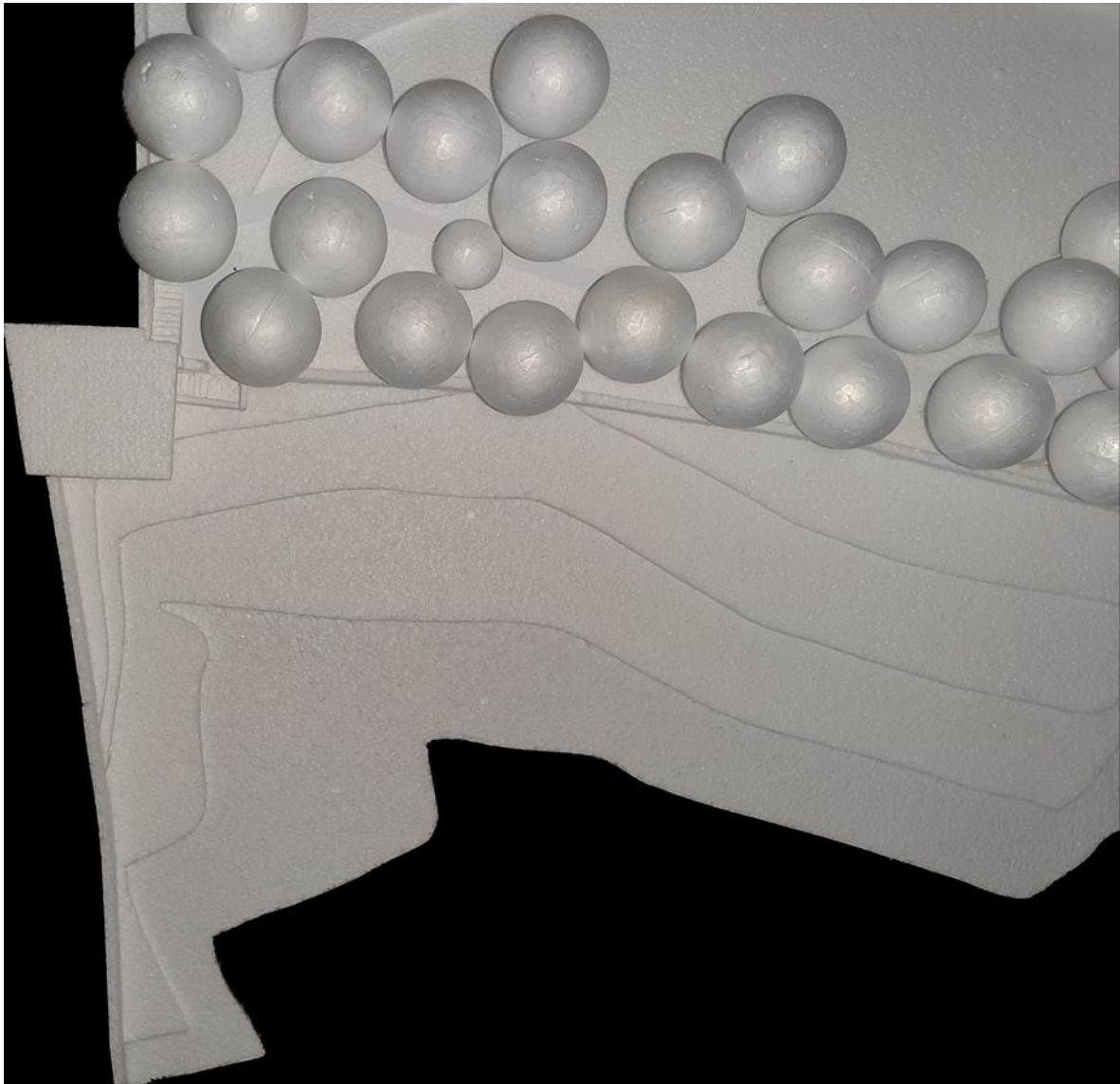


Objecto



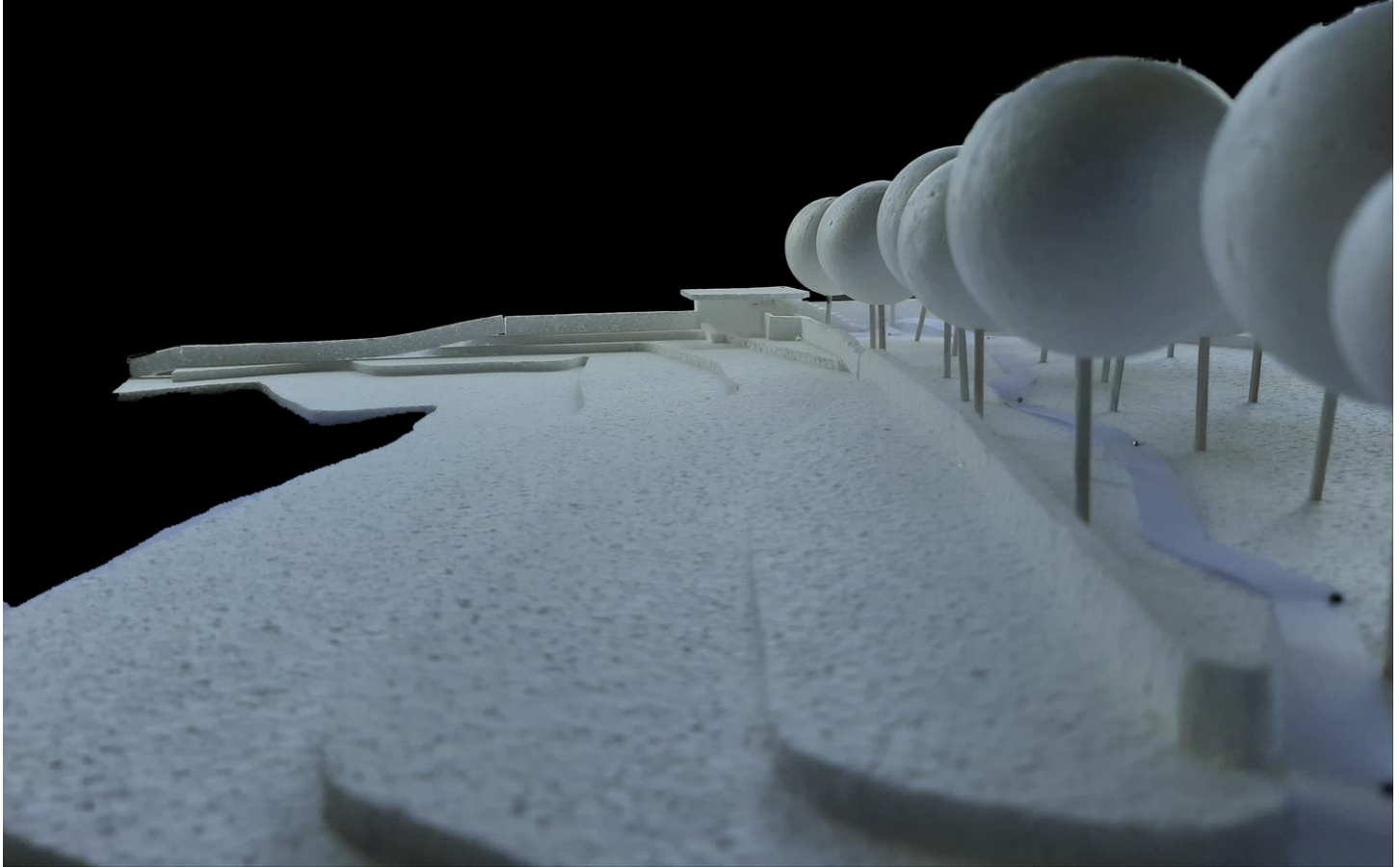
Maquete de implantação, esc:1:100





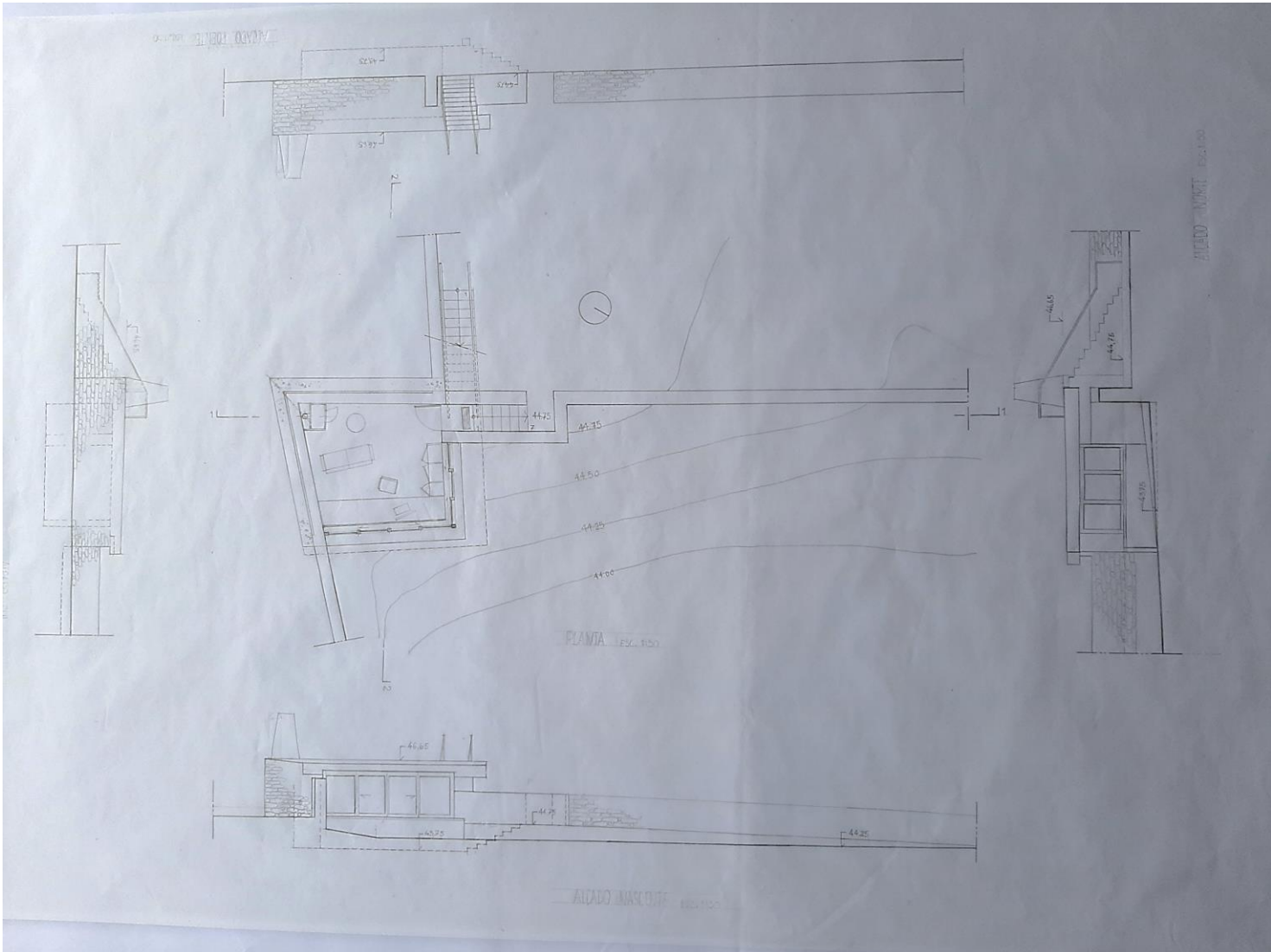
Maquete de implantação, esc:1:100





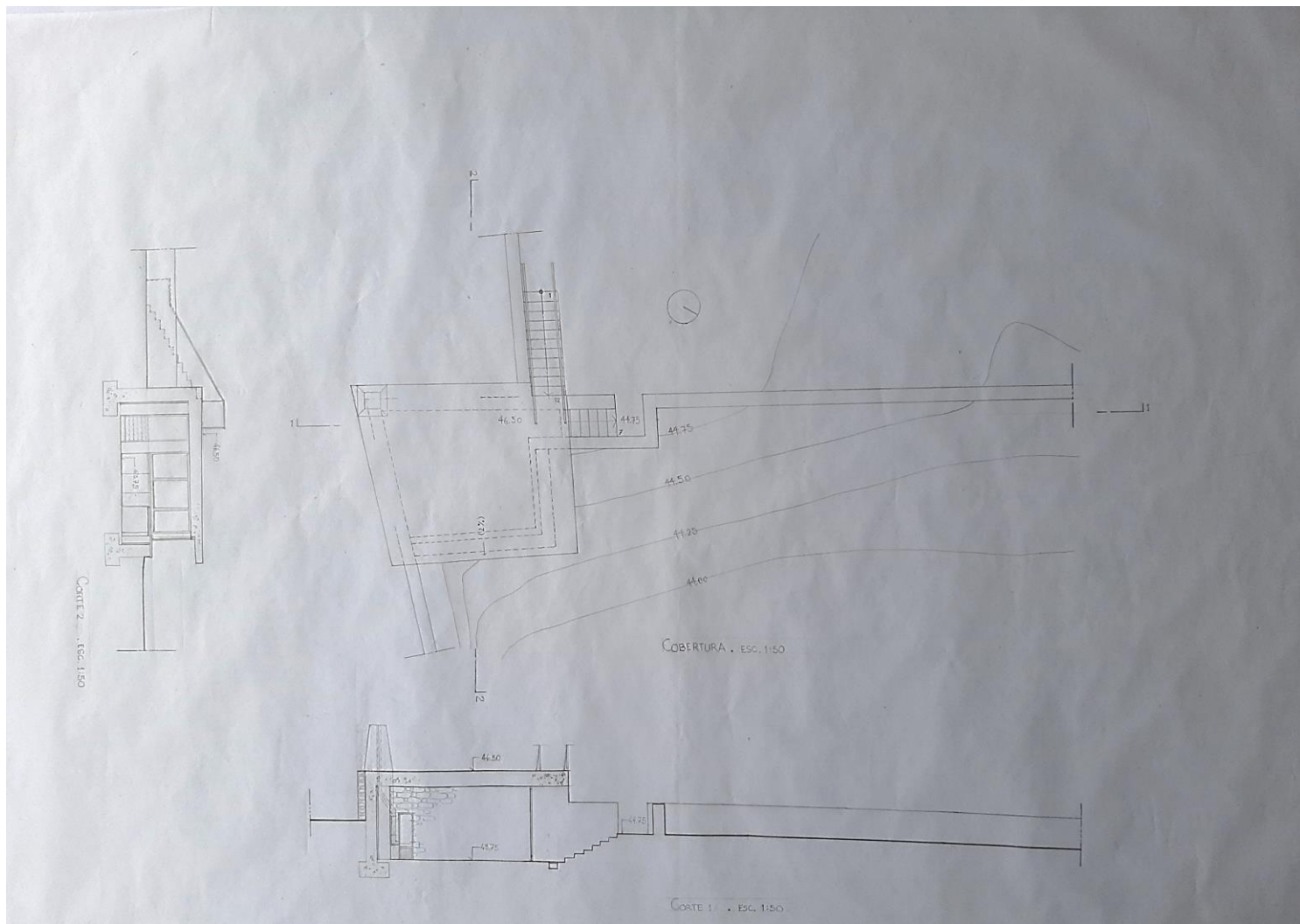
Maquete de implantação, esc:1:100





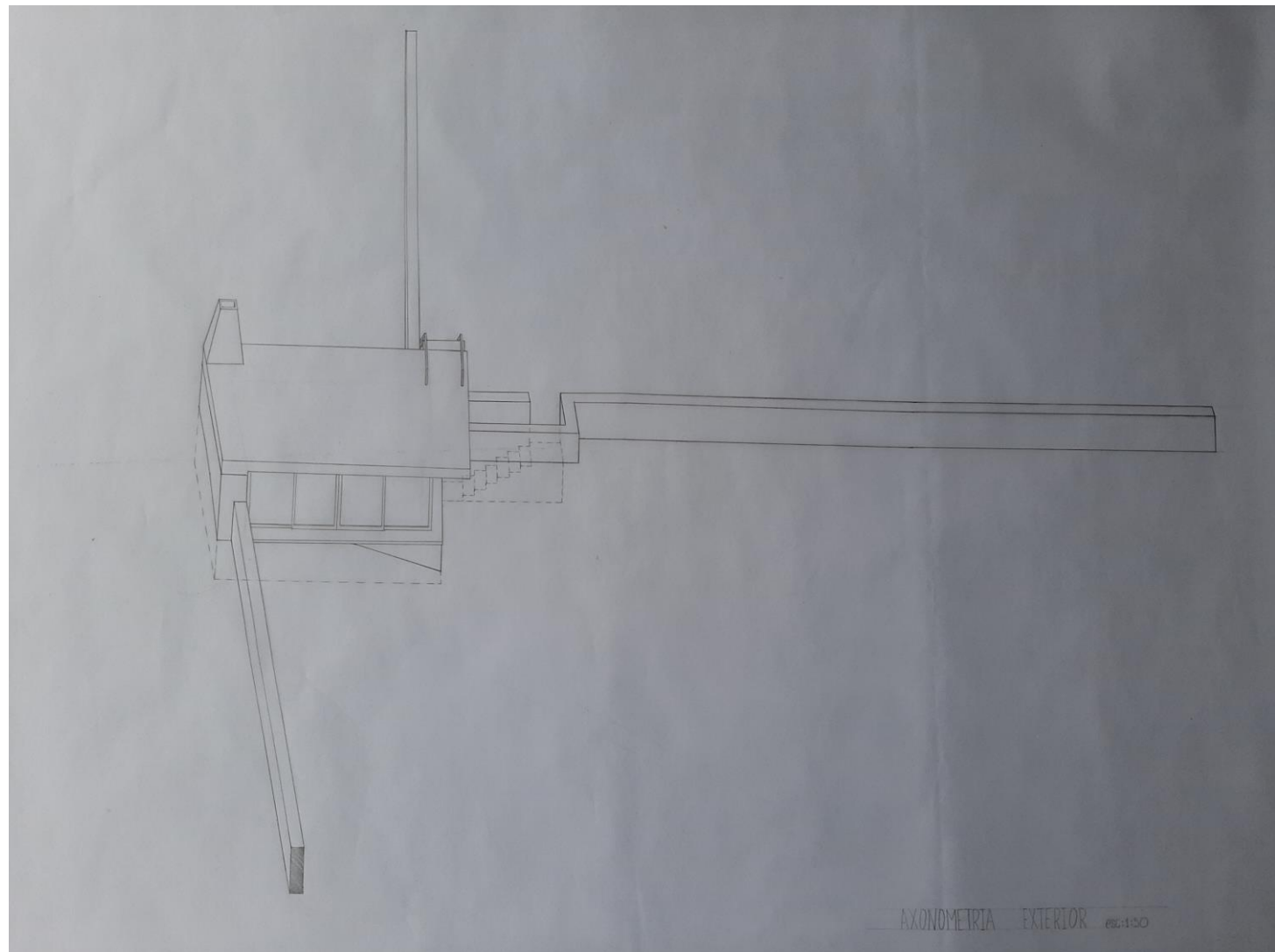
Planta e alçados, esc: 1:50





Cobertura e cortes, esc: 1:50





AXONOMETRIA EXTERIOR @:1:50

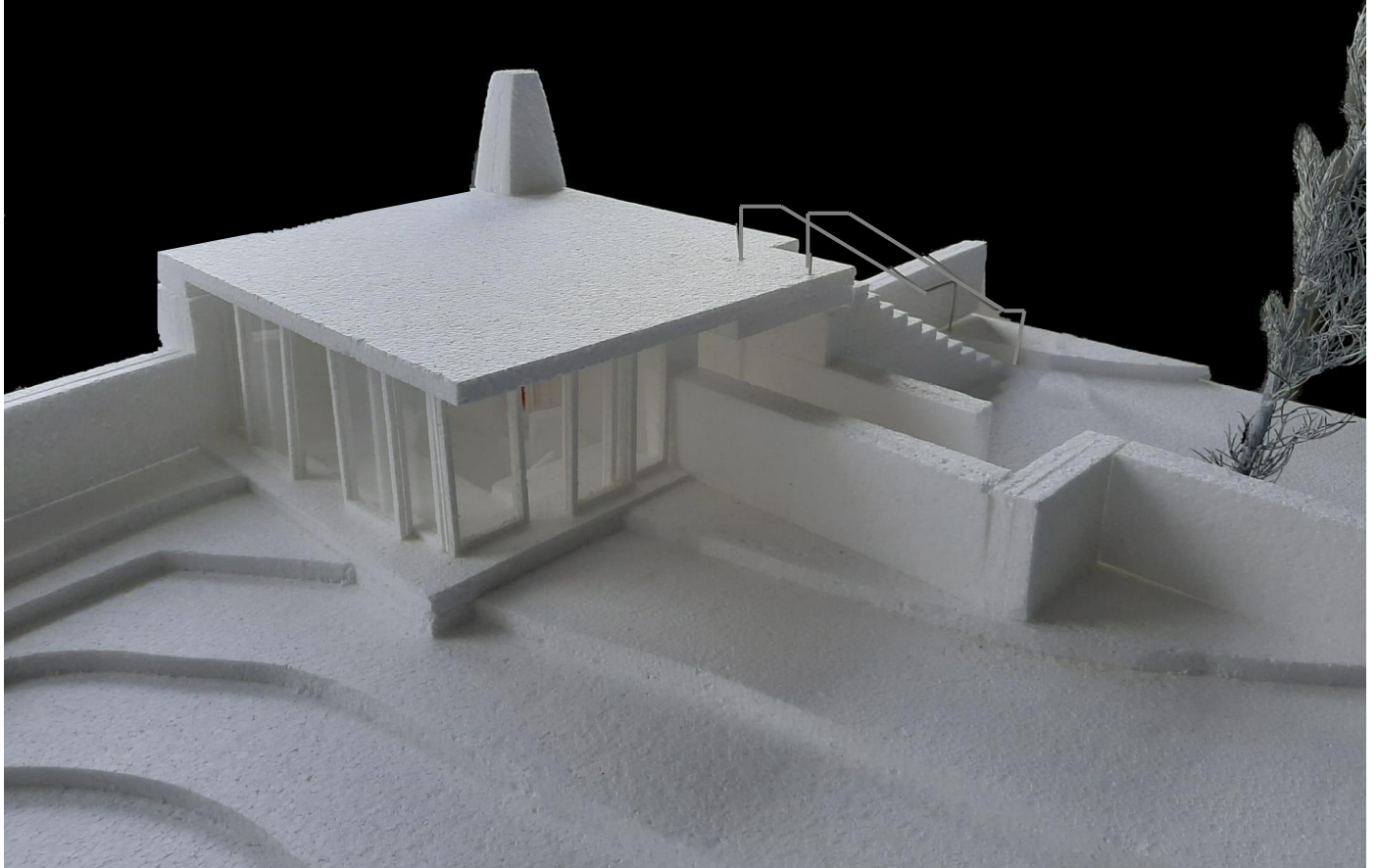
Axonometria exterior, esc:1:50

Espaço



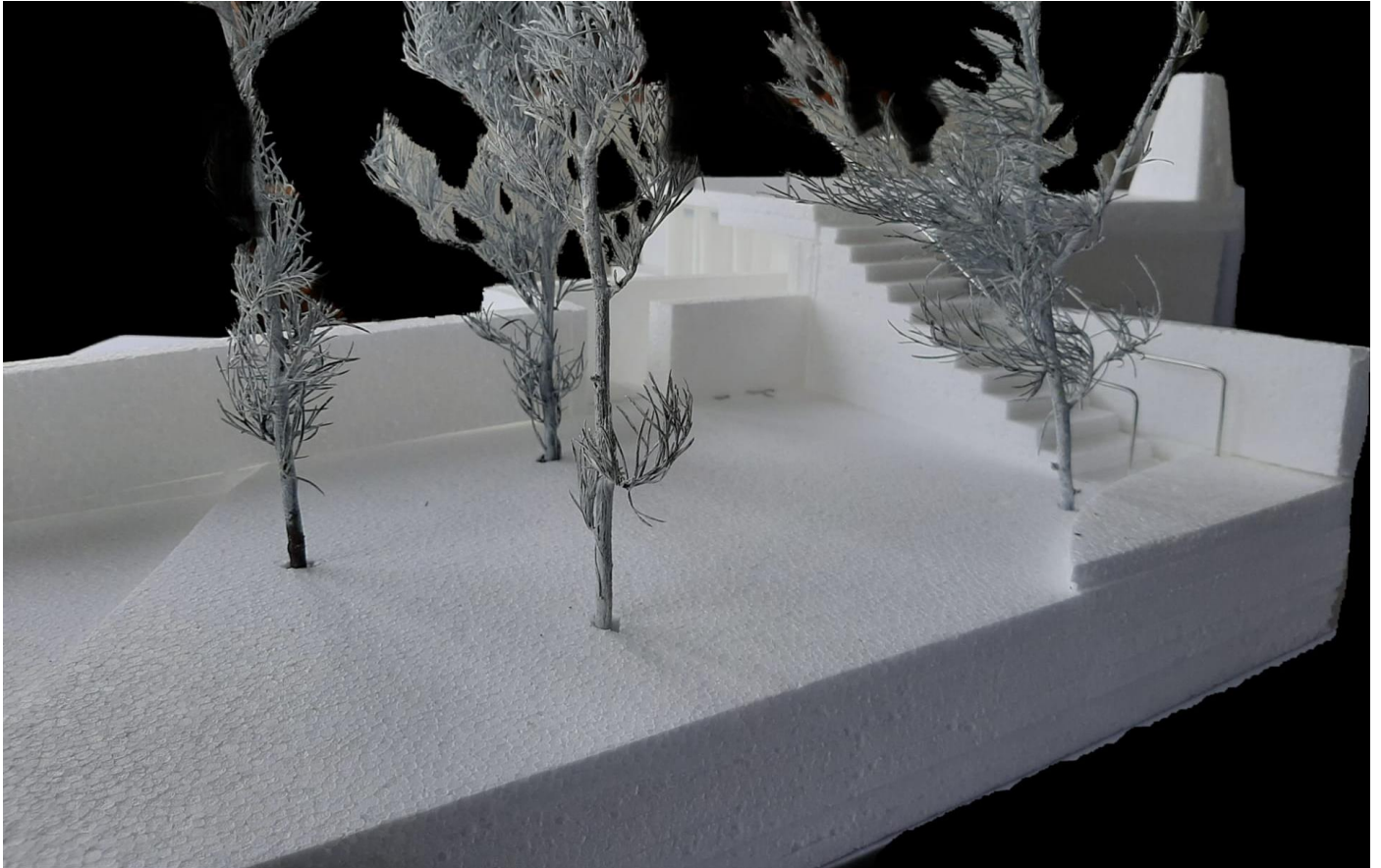
Maquete do espaço, esc:1:20





Maquete do espaço, esc:1:20





Maquete do espaço, esc:1:20

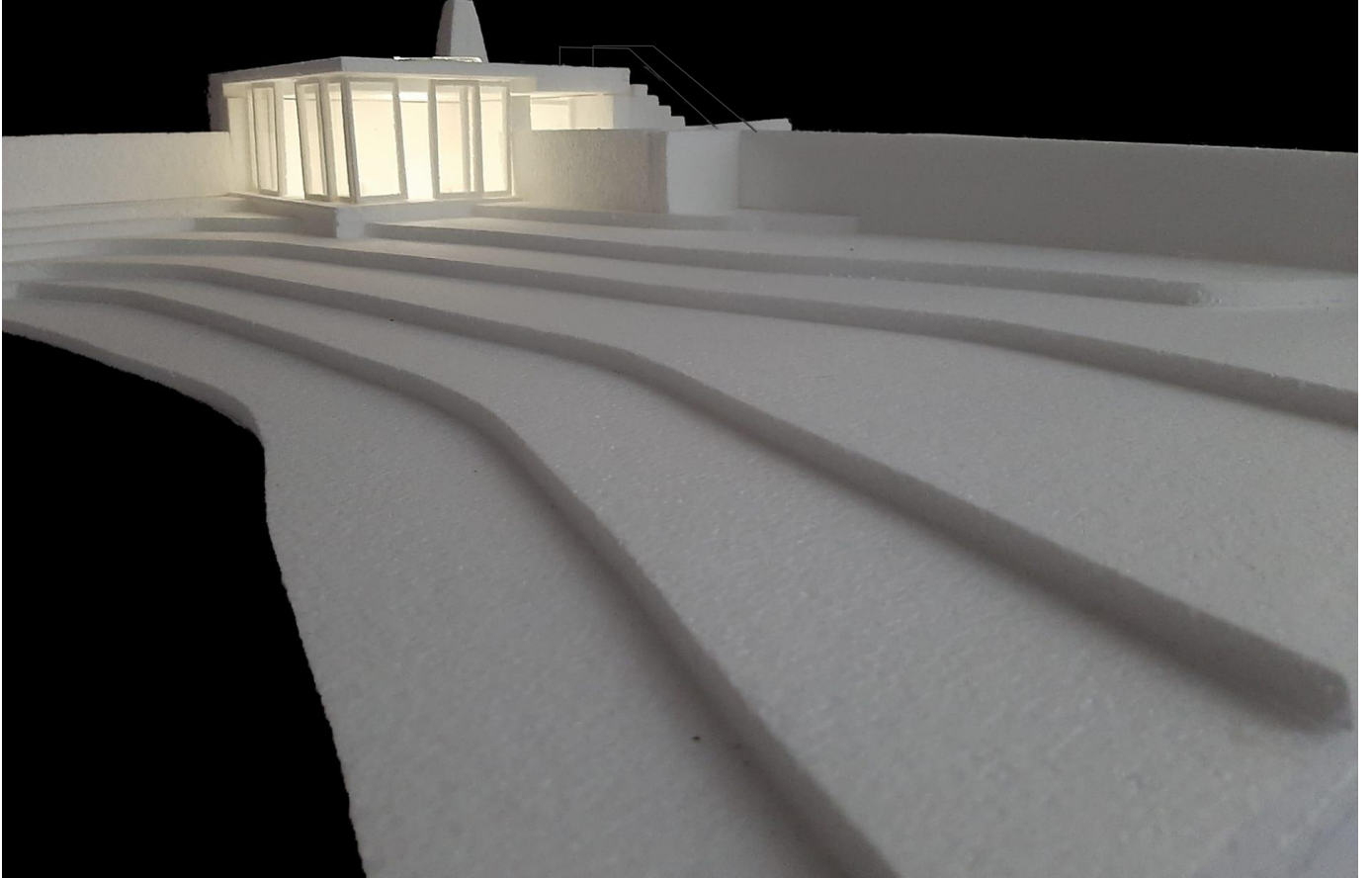




Maquete do espaço, esc: 1:20



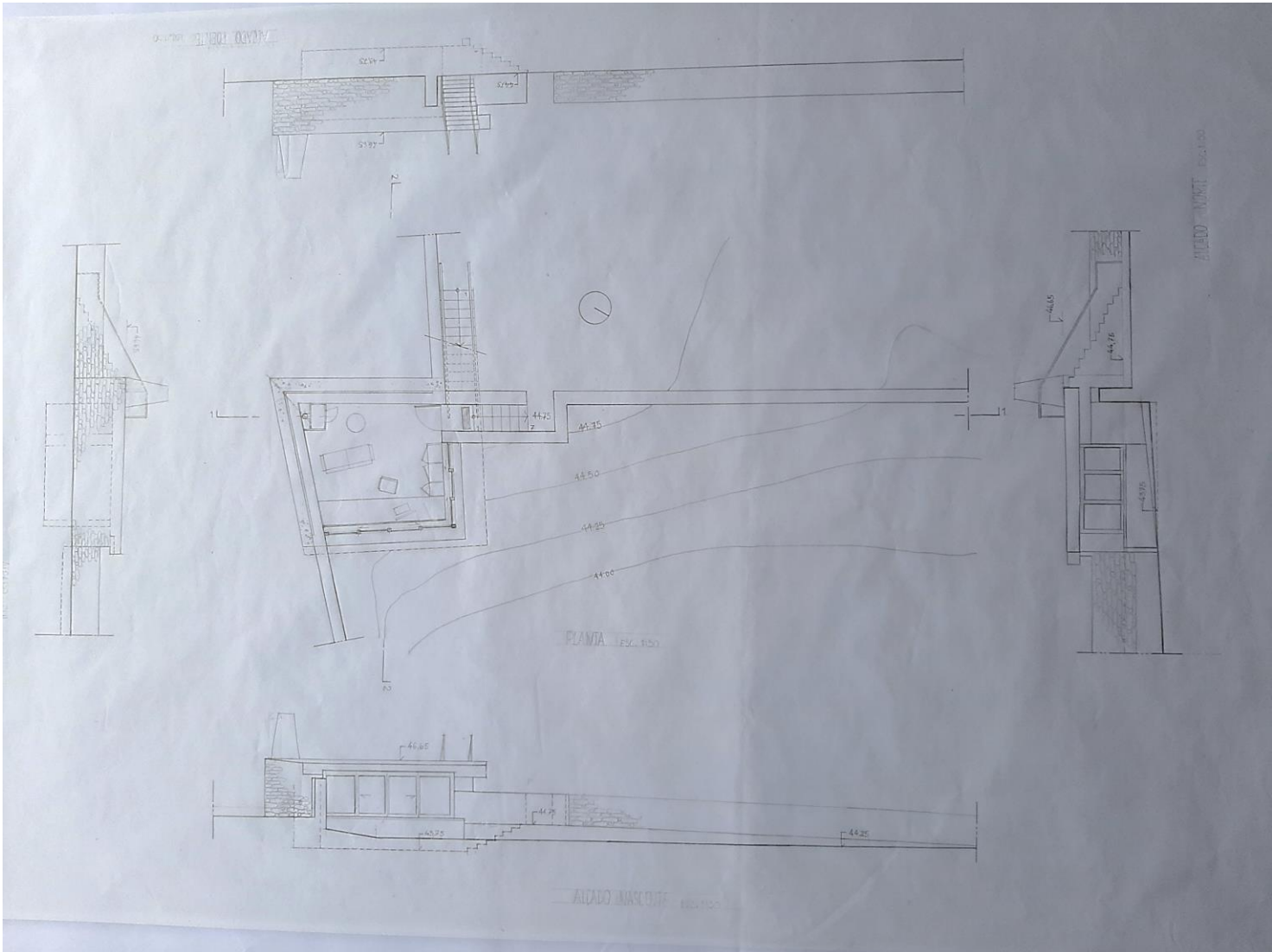
Maquete do espaço, esc:1:20



Maquete do espaço, esc:1:20

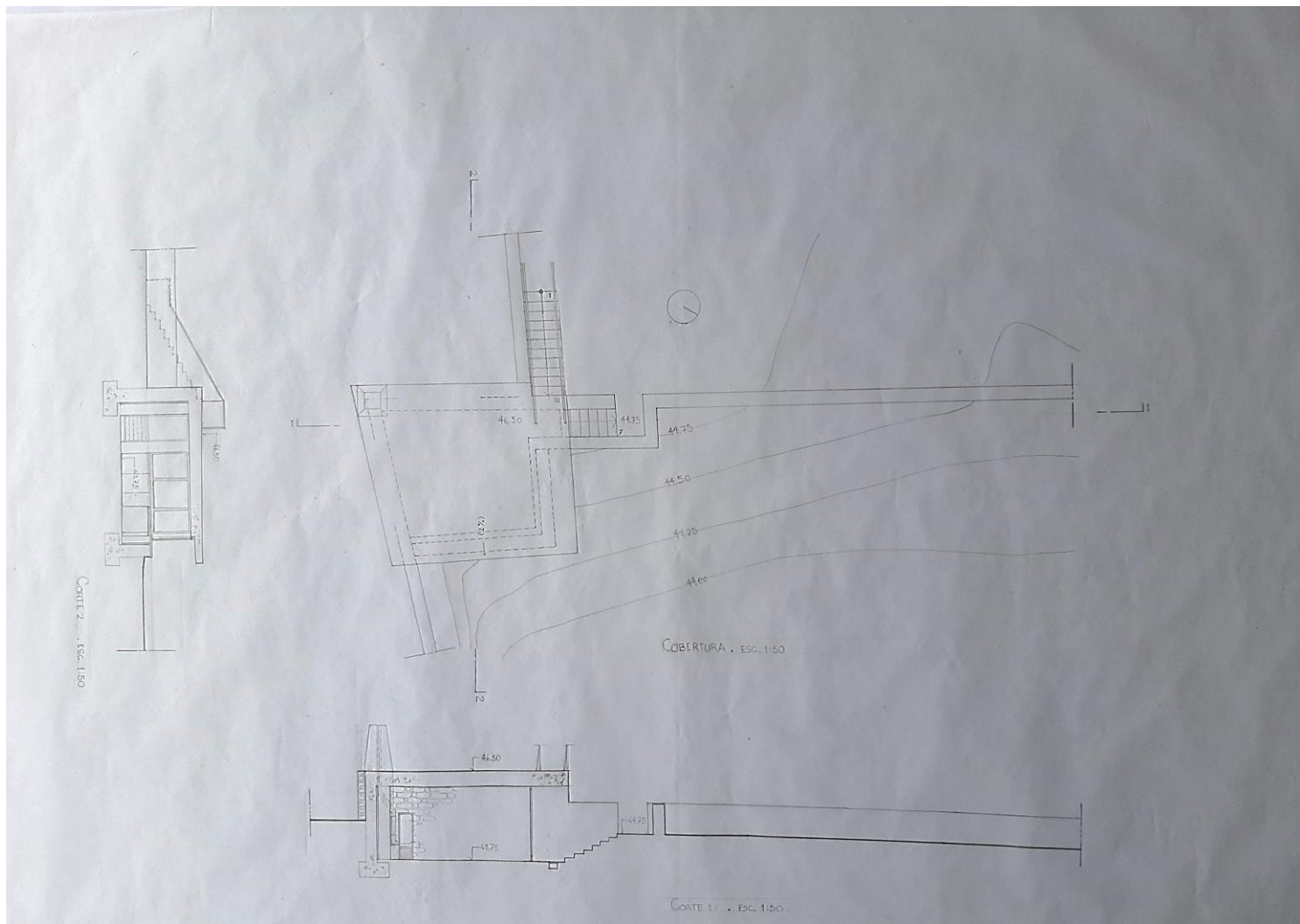


Maquete do espaço, esc:1:20



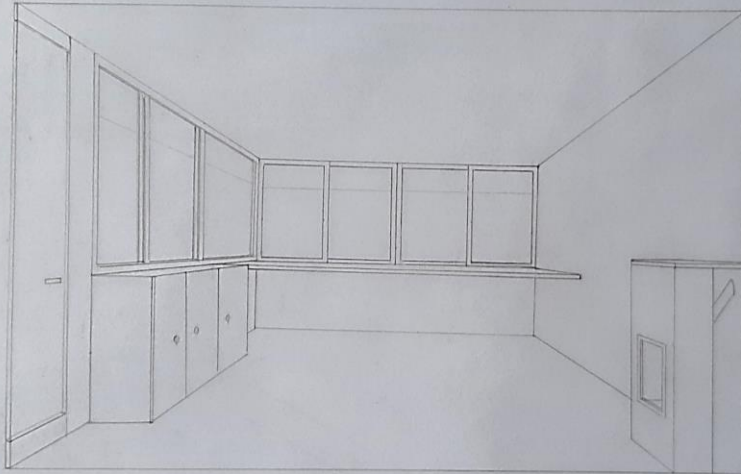
Planta e alçados, esc: 1:50





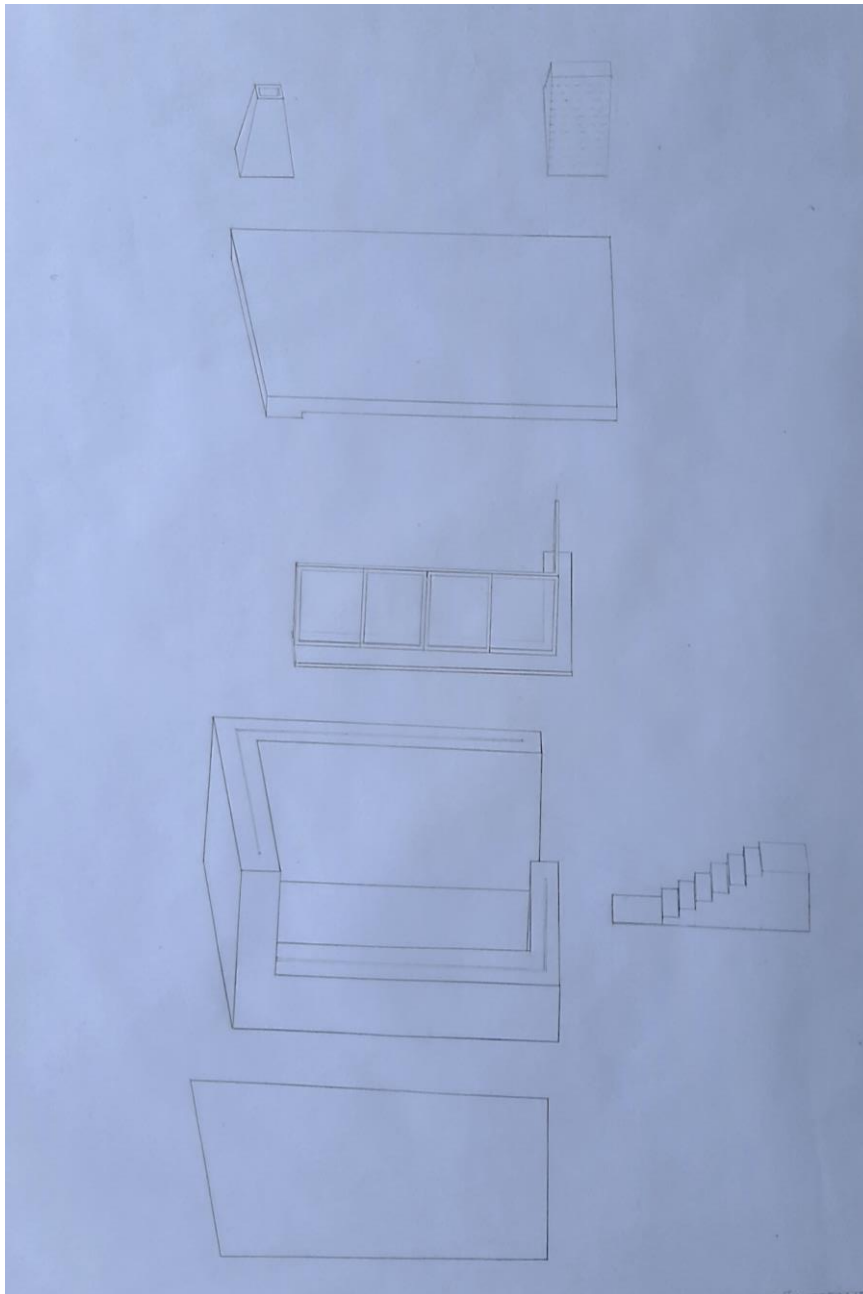
Cobertura e cortes, esc: 1:50





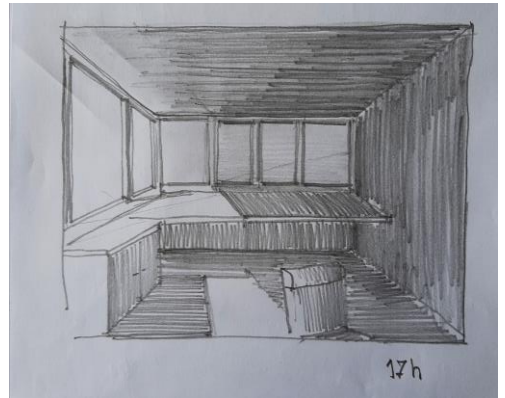
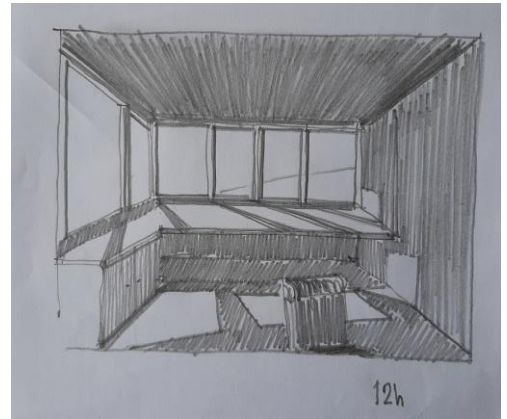
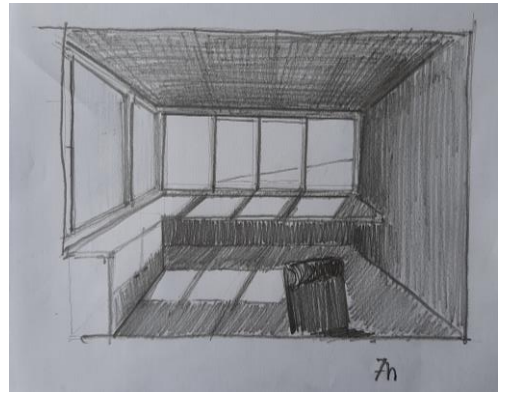
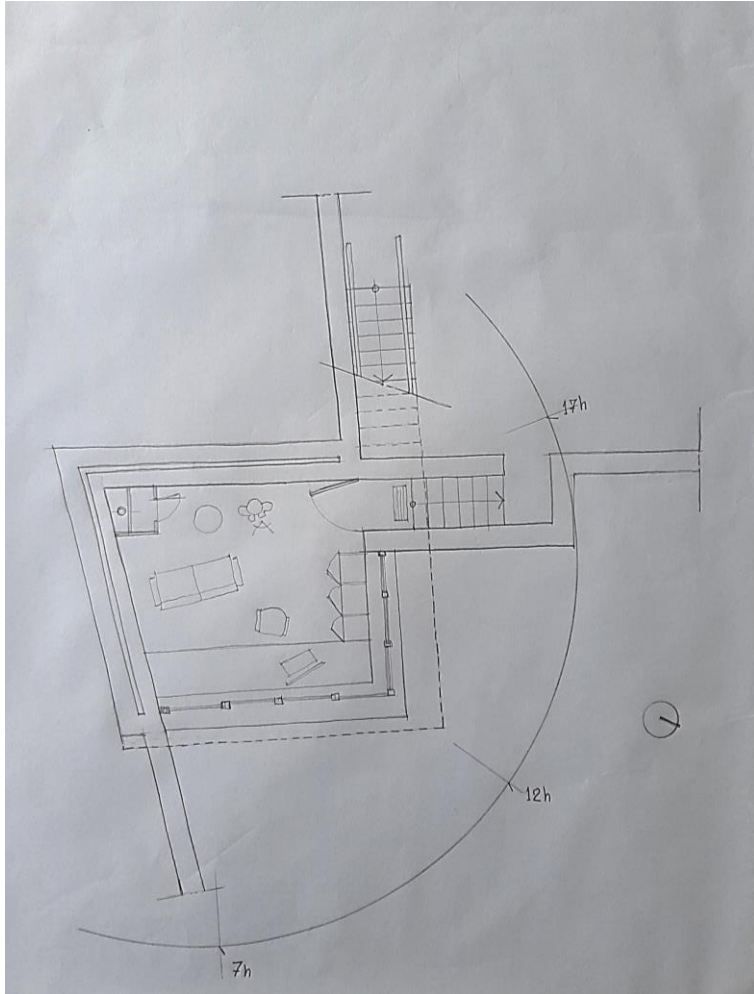
Axonometria Interior, esc:1:50

Análise



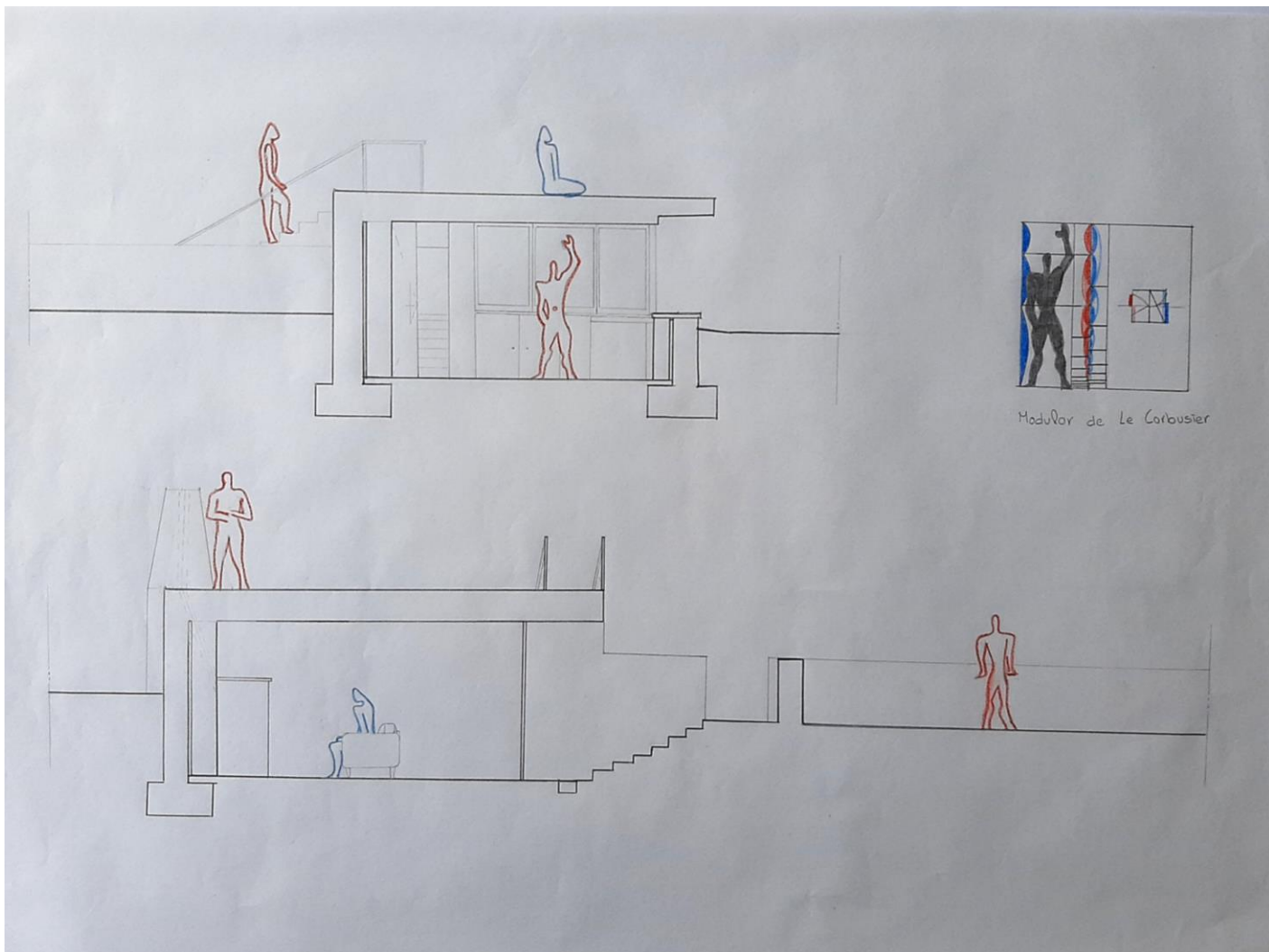
Organização geométrica e composição formal, esc: 1:50





Luz





Relação métrica com a escala humana, esc: 1:50



Narrativa descriptiva

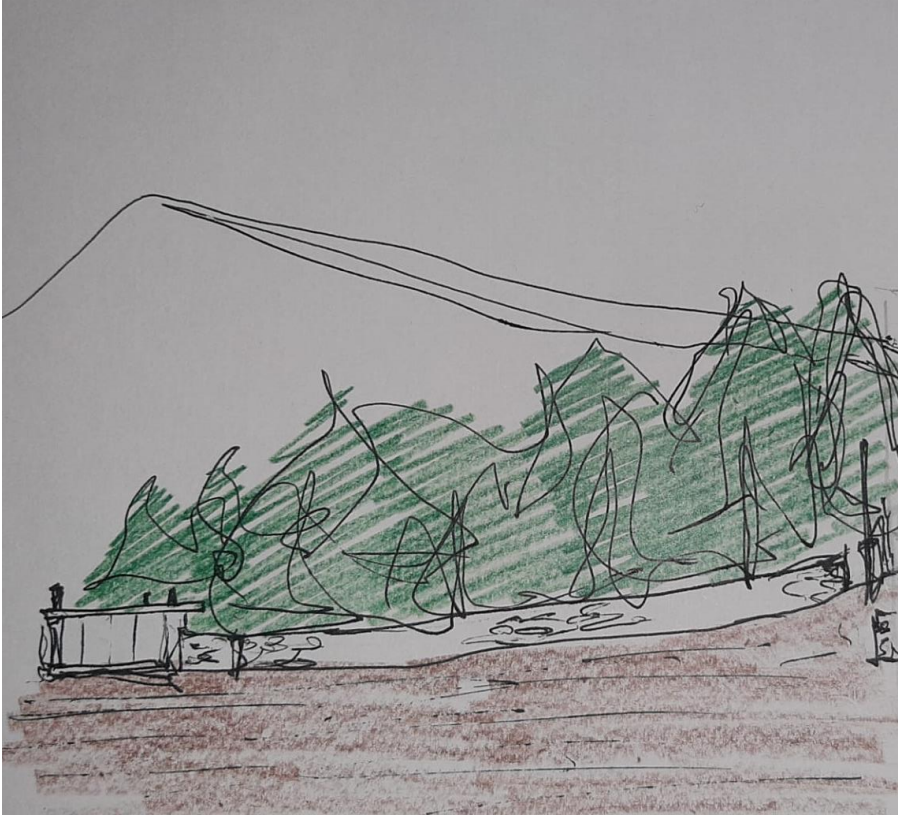
- **Conceito:**

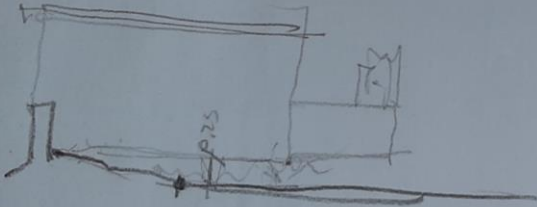
- Criação de um espaço para pensar, composto por uma semicave (espaço de trabalho e lazer) e uma cobertura habitável (espaço de meditação);
- Estrutura/abrigo semienterrado, afastado da casa, sem vista para a mesma;
- Os muros existentes, são as linhas orientadoras do projeto;
- Trata-se de um espaço que procura adaptar-se à modelação do terreno;
- Visa uma ligação com a natureza, mais concretamente com o bosque, o mar e a luz natural - orientado a norte/nascente e está adoçado aos muros a sul e a poente.

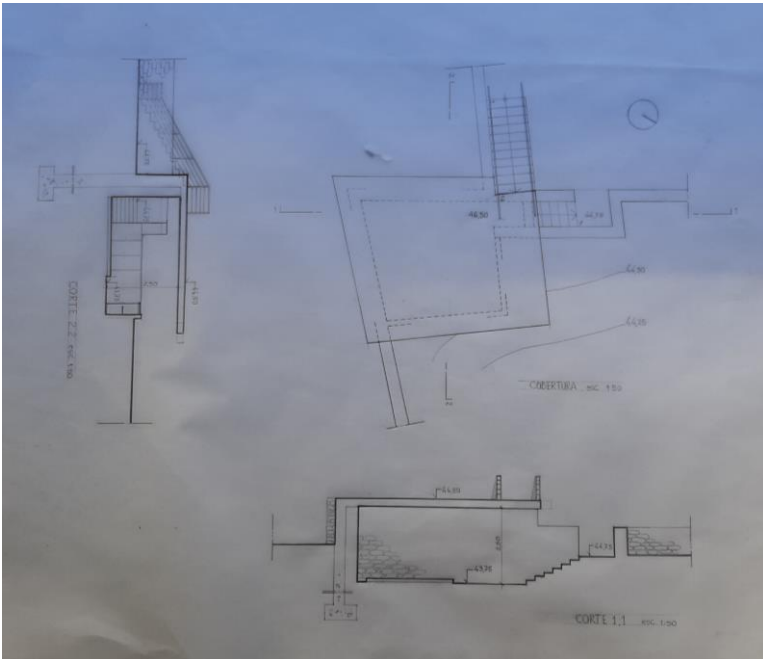
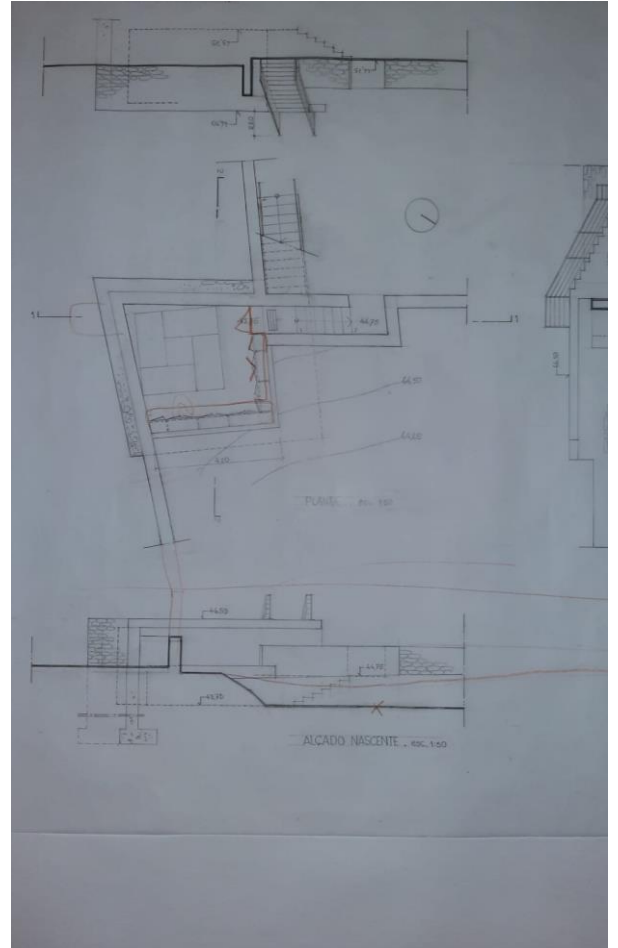
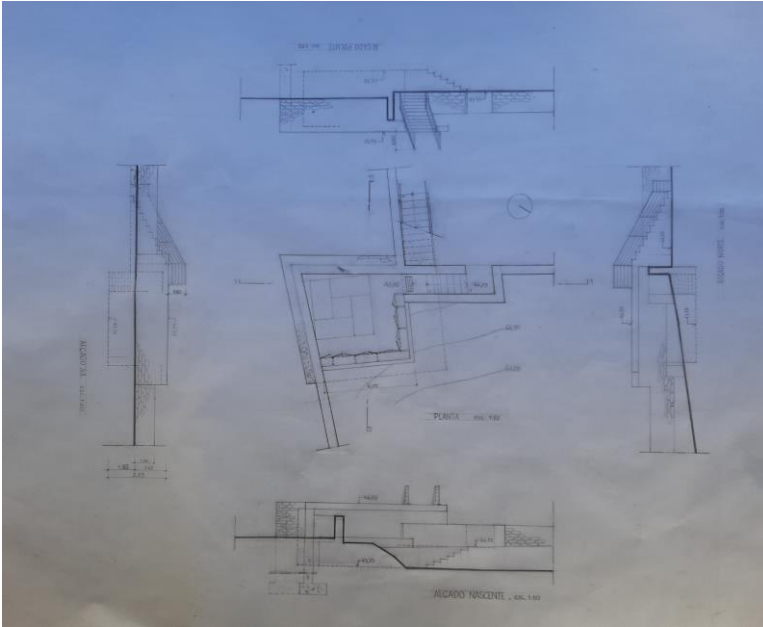
- **Descrição física:**

- Semicave: Composta por elementos interiores que se relacionam com a métrica da escala humana tais como - um estirador/mesa de trabalho com cadeira, uma lareira/salamandra orientada de acordo com a entrada (porta em vidro), sofá virado para a lareira. Inclui ainda um armário baixo para livros e outras arrumações. Por fim, os vãos de janela são compostos por duas folhas fixas e duas folhas de correr viradas a nascente e uma folha fixa e duas folhas de correr a norte.
- Cobertura: Composta por um espaço amplo de meditação e chaminé localizada no vertice a sul.
- Deambulatório: Composto por um caminho natural, em terra batida que inicia na casa, vai-se “escondendo” entre as árvores e termina na edificação agora projectada (pavilhão). O projecto inclui ainda dois lances de escadas orientados a norte e a poente, os quais dão acesso directo ao espaço de trabalho/lazer e à cobertura.

Processo







Casas | fase 1

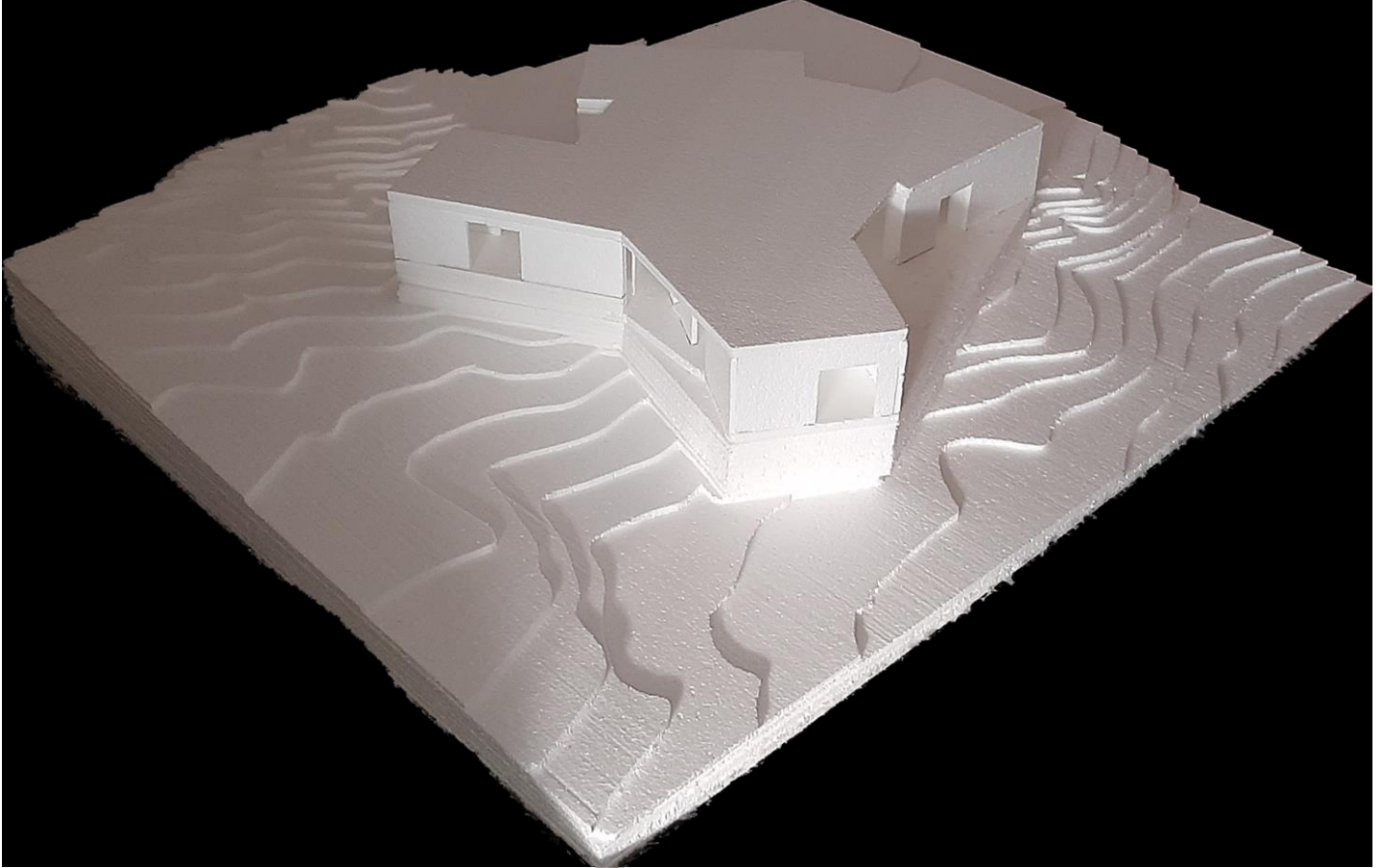
Casa CZ. Sami

“La arquitectura es también un modo de filosofía existencial y metafísica, a través de sus medios de espacio, materia, gravedad, escala y luz.”

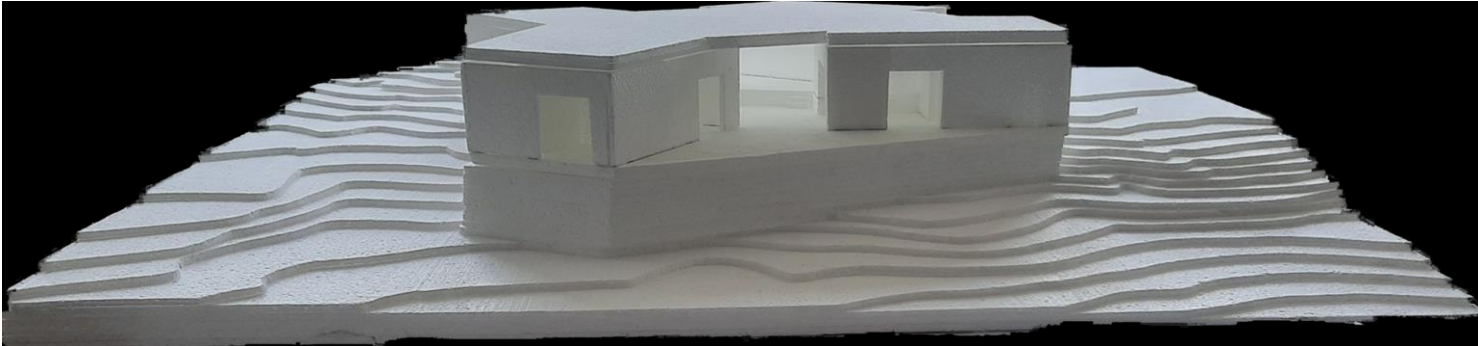
(Juhani Pallasmaa)



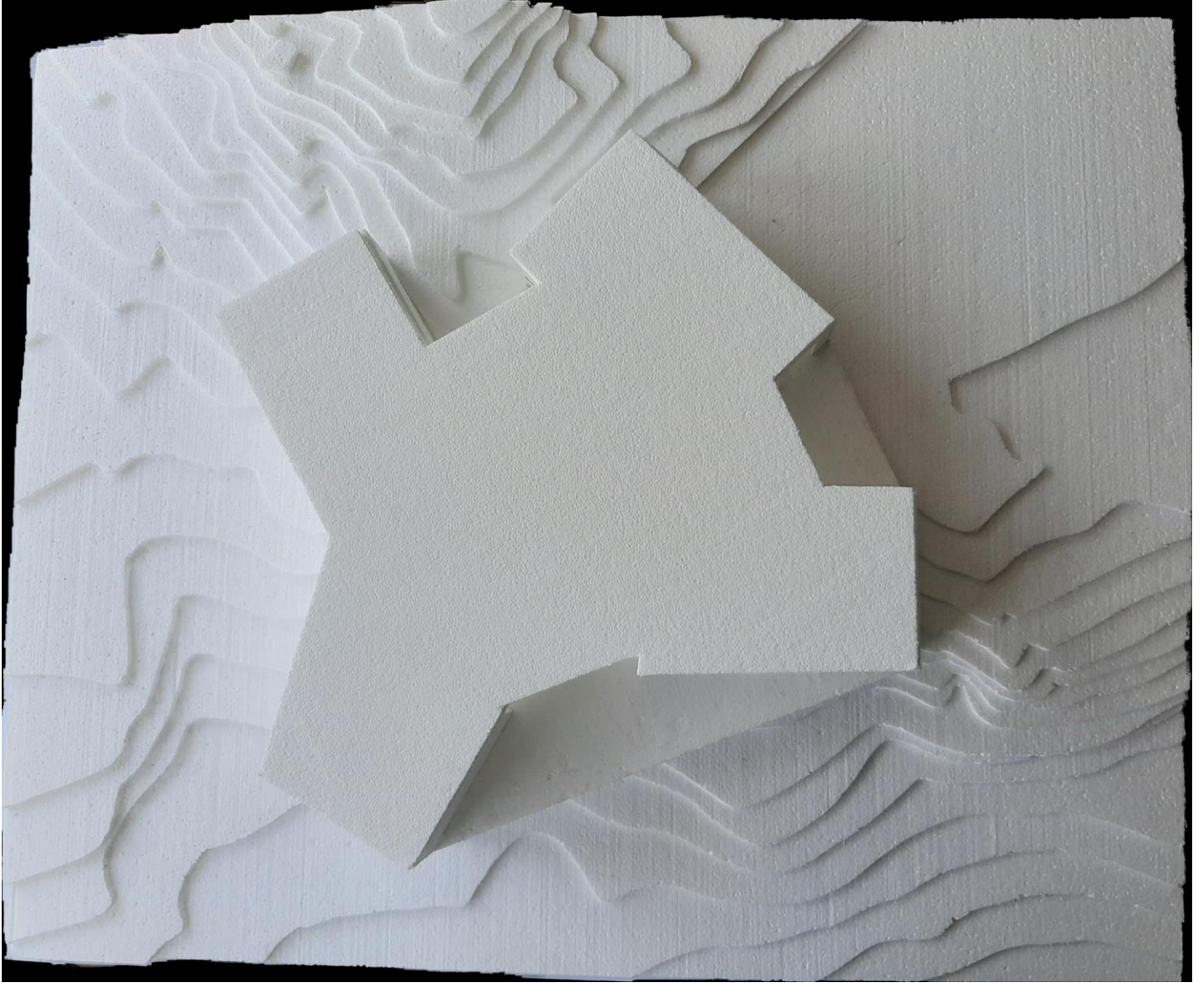
Maquetes



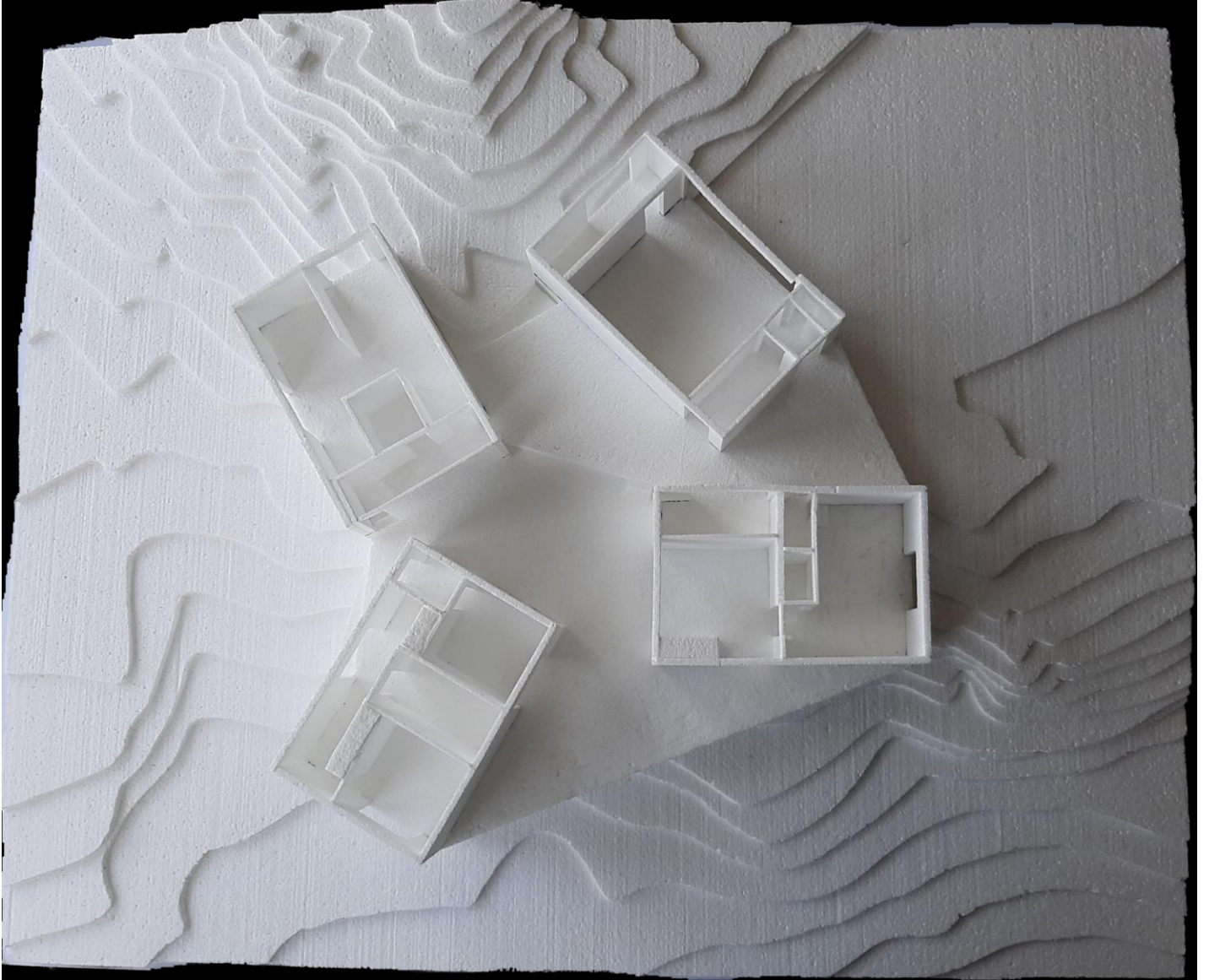
Maquete, esc:1:50



Maquete, esc:1:50

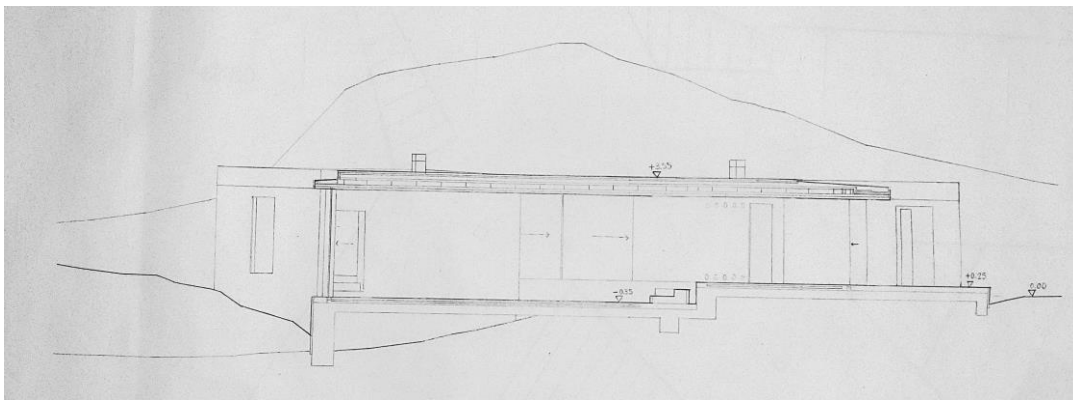
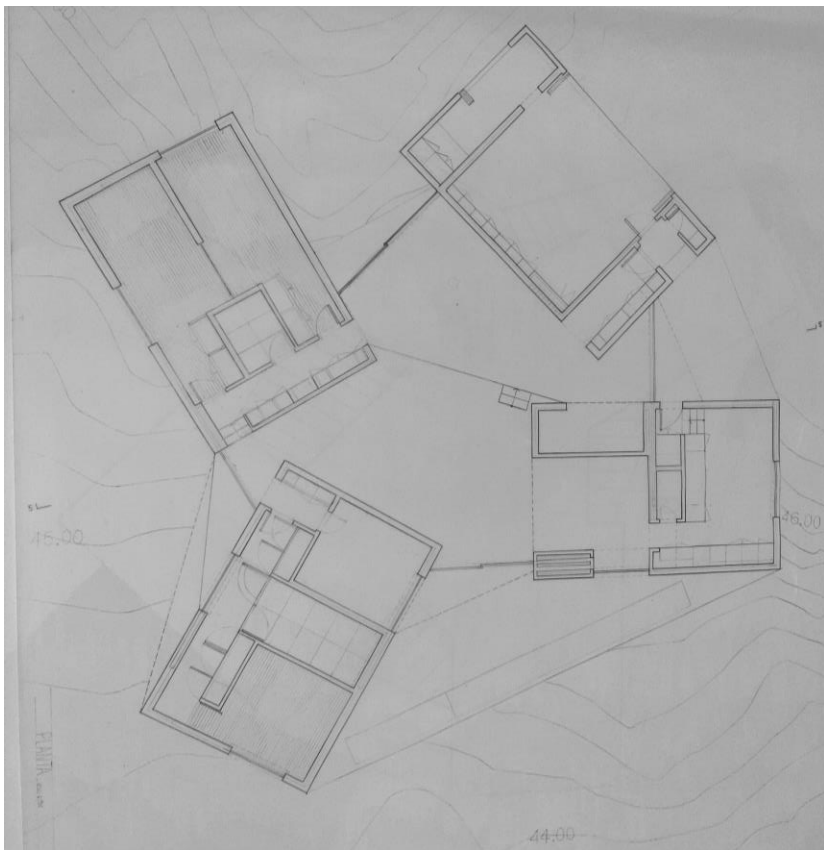


Maquete, esc:1:50

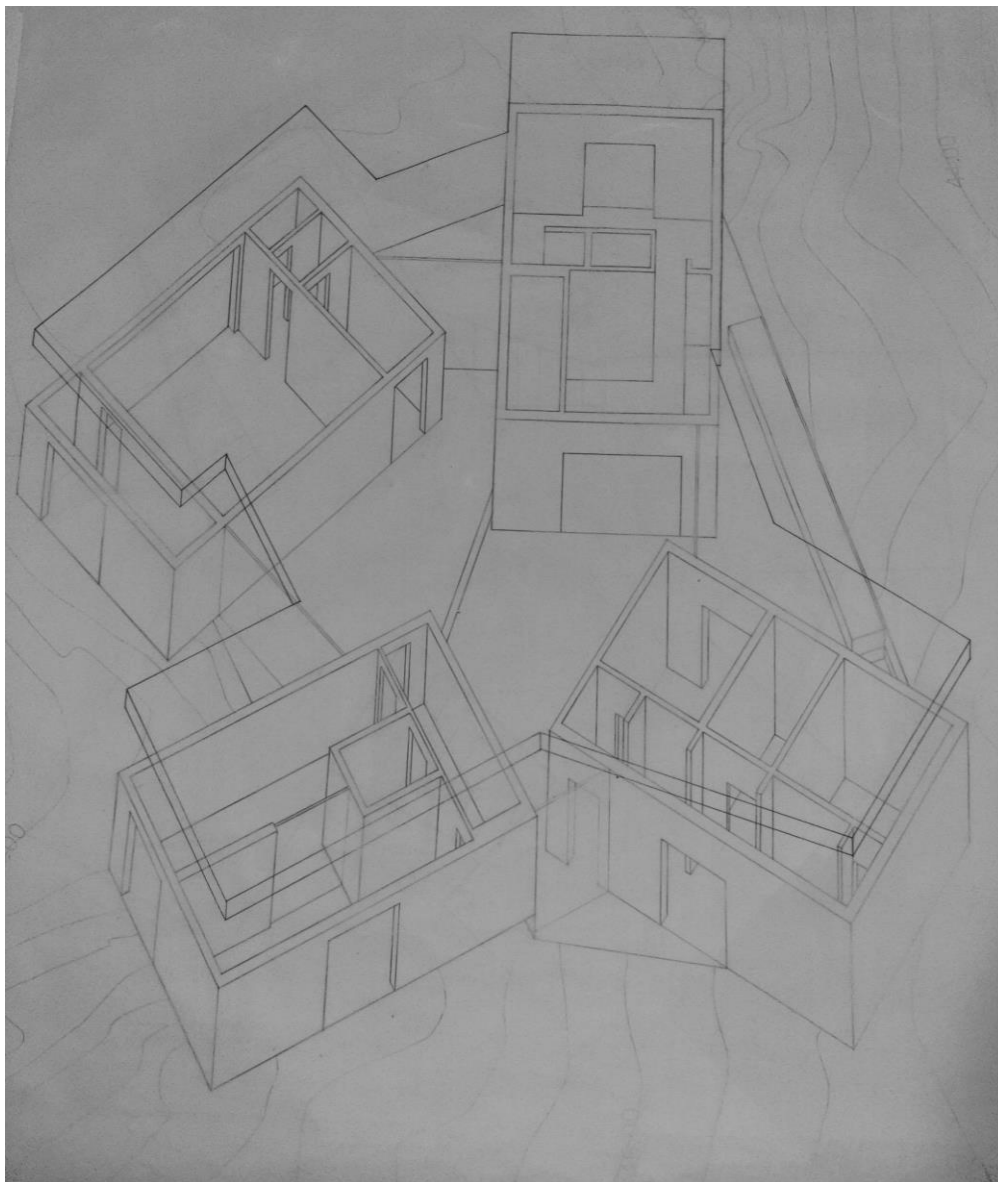


Maquete, esc:1:50

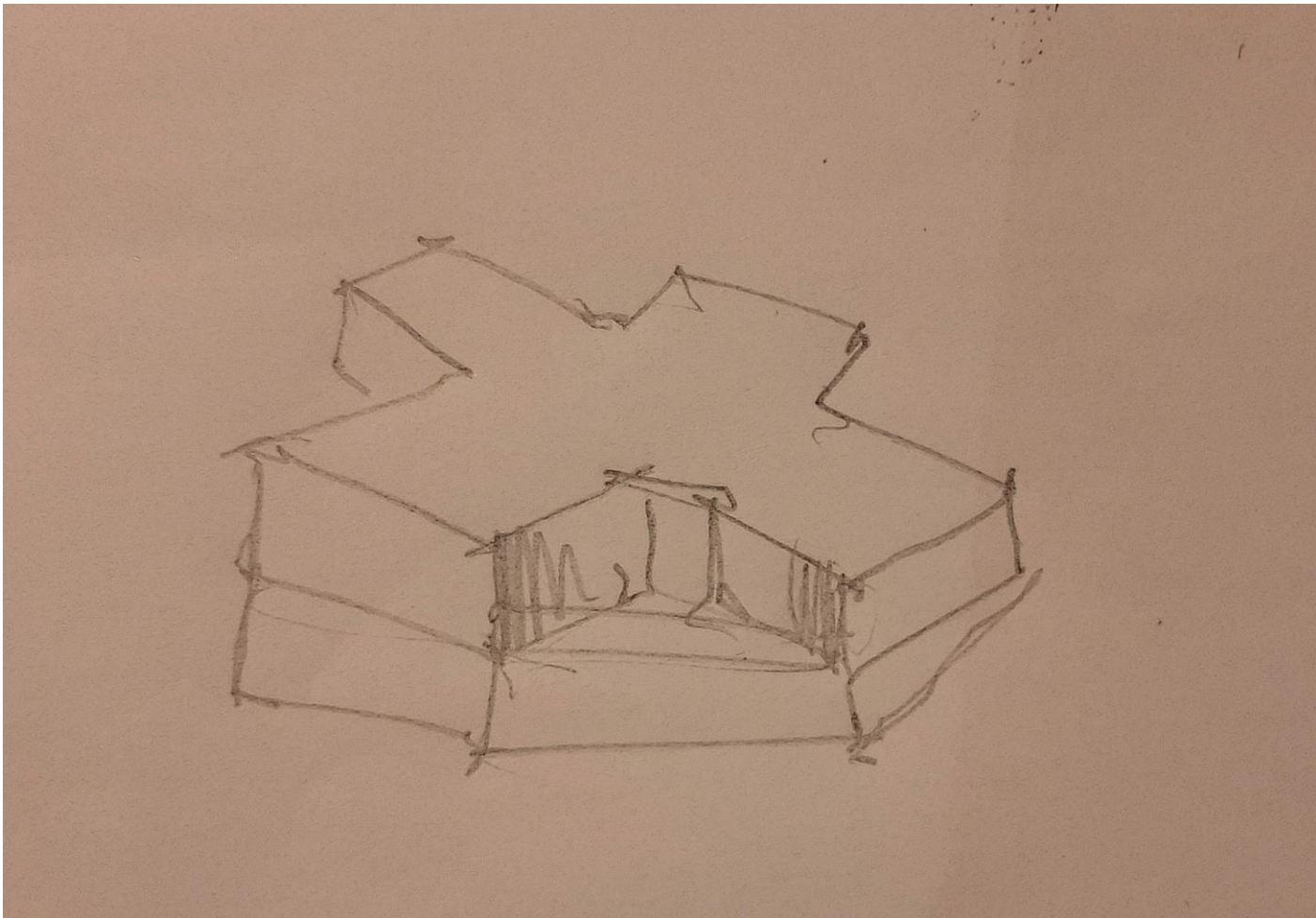
Desenhos de representação



Planta e secção articuladas, esc: 1:50

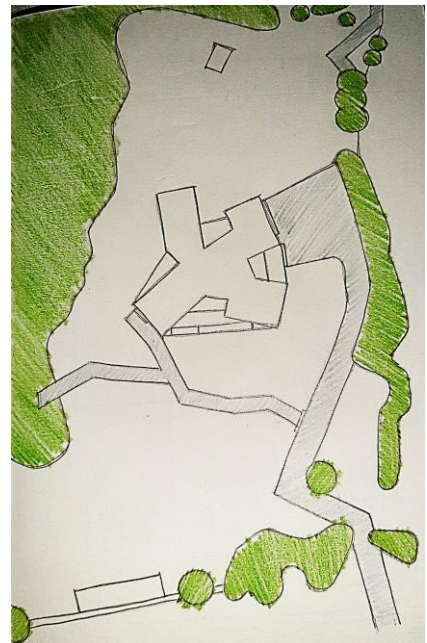
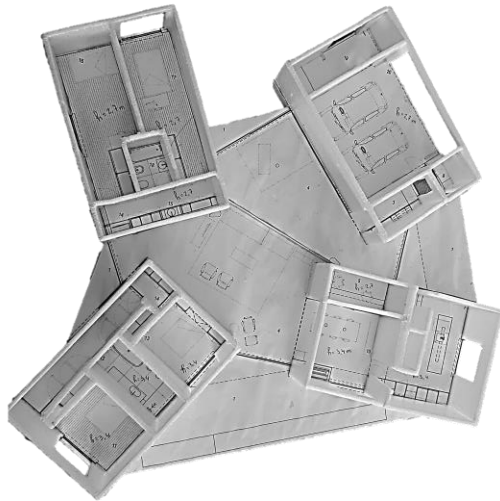
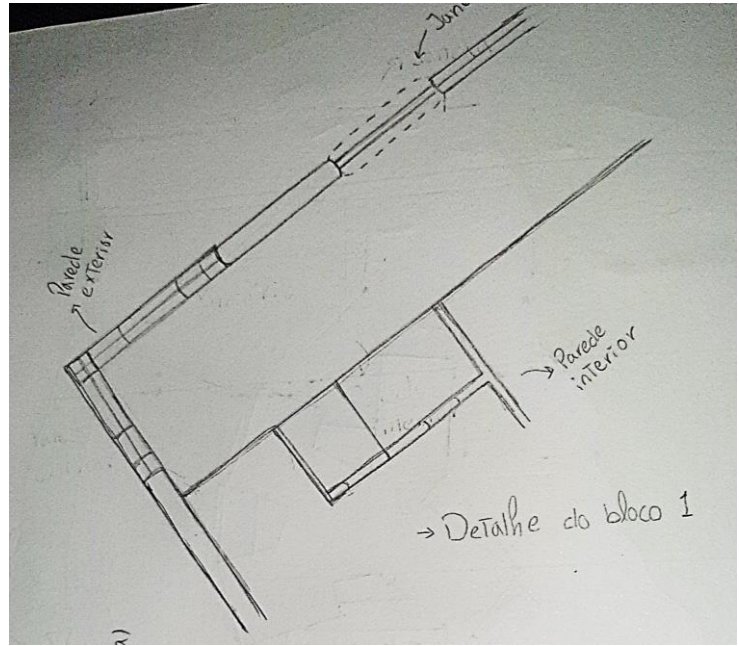
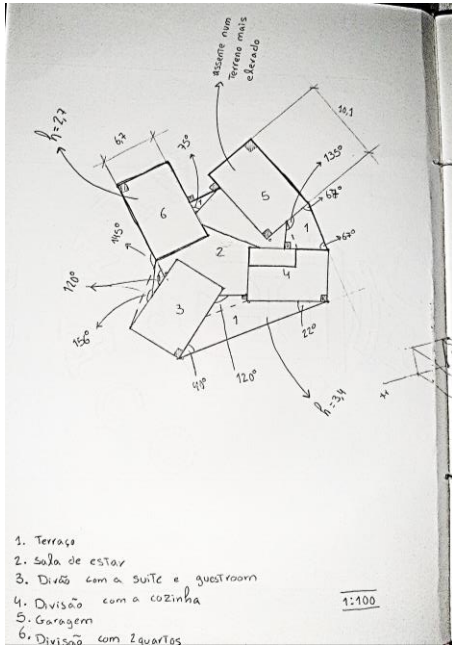


Axonometria geral, esc: 1:50



Esquiço síntese

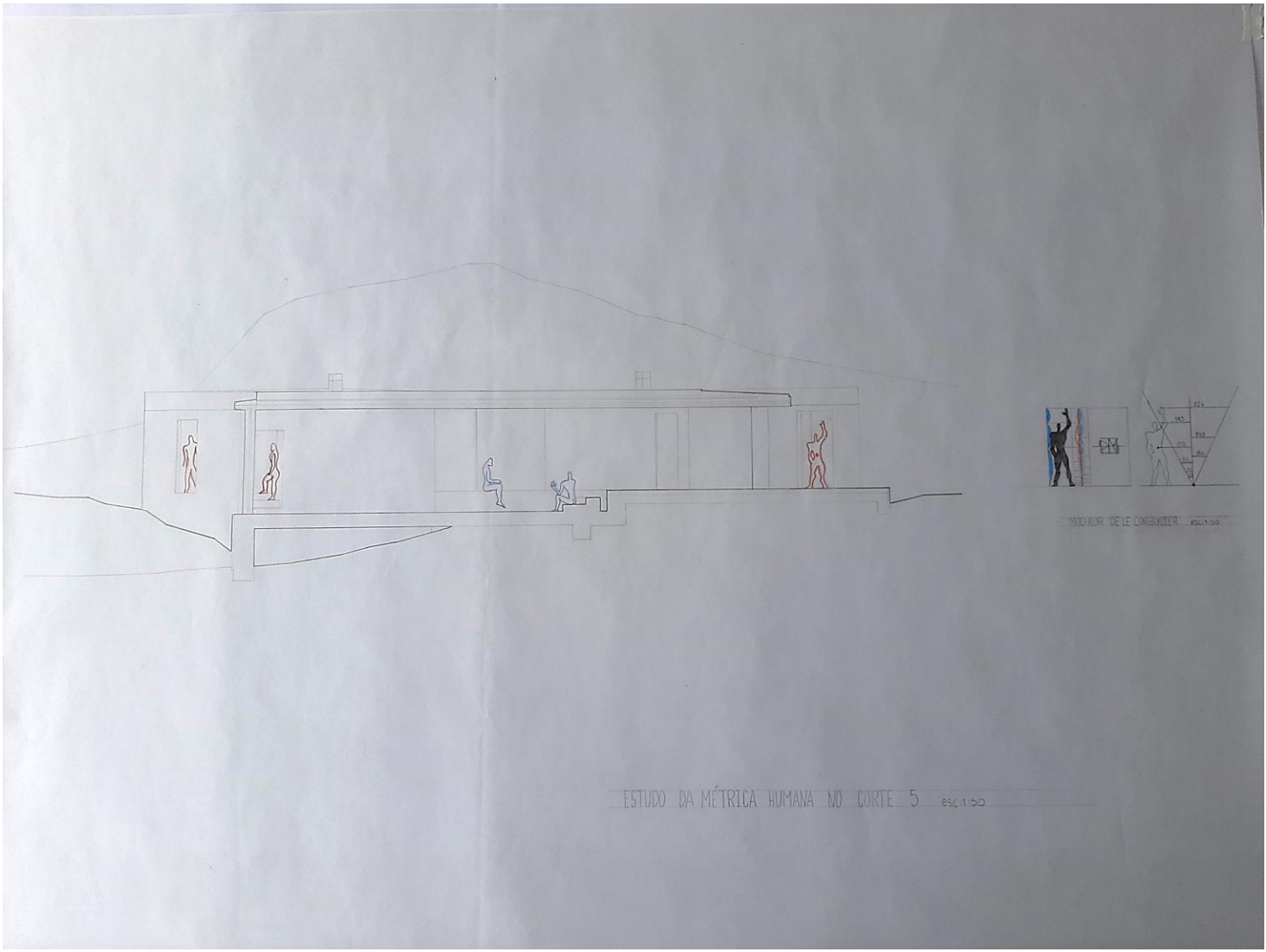
Processo



Casas | fase 2

Casa CZ. Sami

Reflexão interpretativa

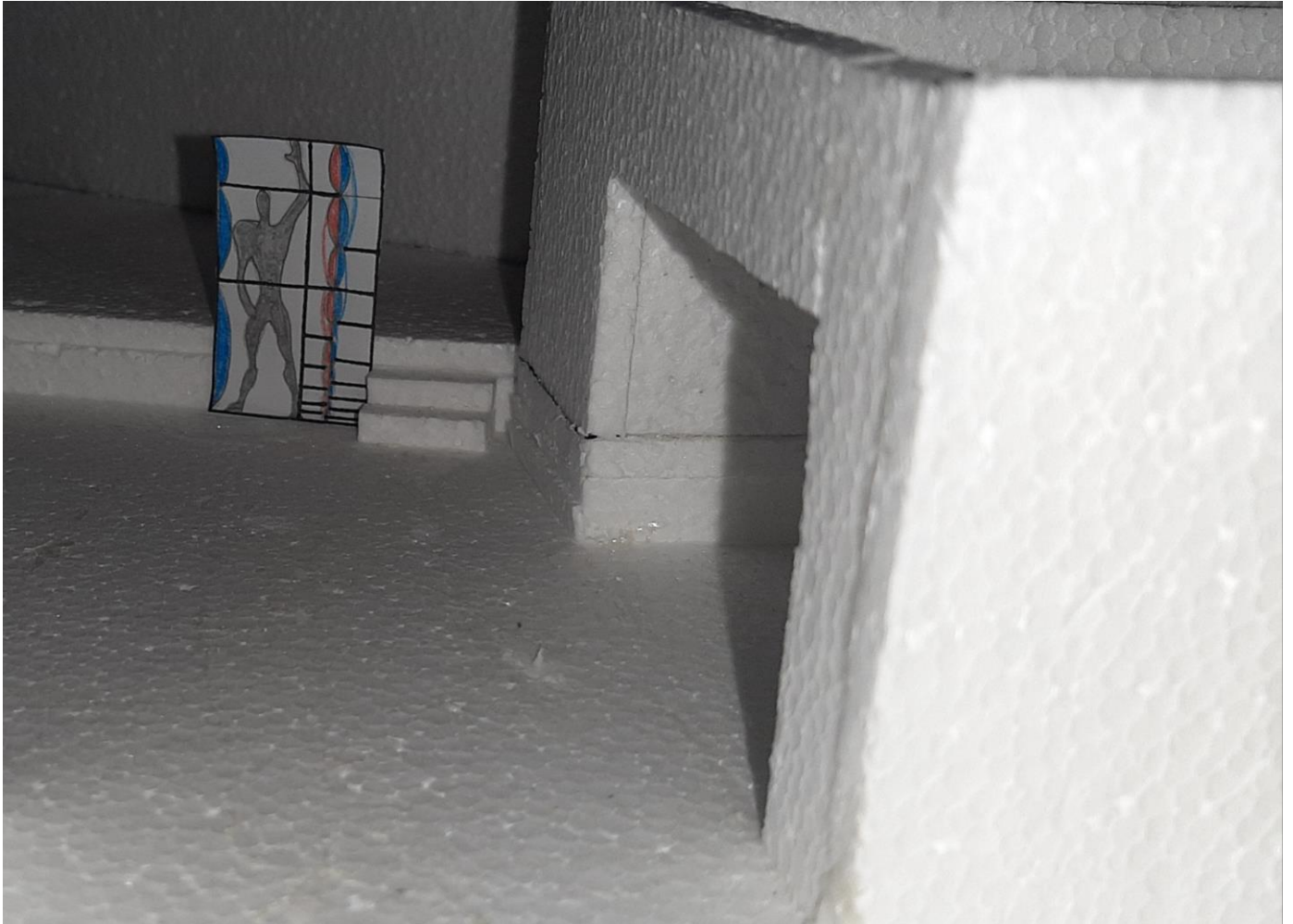


A escala da construção e do espaço interior, esc: 1:50

Maquetes



A escala da construção e do espaço interior, esc: 1:50



A escala da construção e do espaço interior, esc: 1:50

Processo

Três fotografias



Geometria



Infinito



Movimento