

Laboratório de Arquitectura I

1º semestre

Diogo Leal

[Exercício III]

Casa

Pavilhão

contexto

objecto

espaço

Análise

Narrativa descritiva

Processo

[Exercício II]

Casas | Fase 1

Casas | Fase 2

[Exercício I]

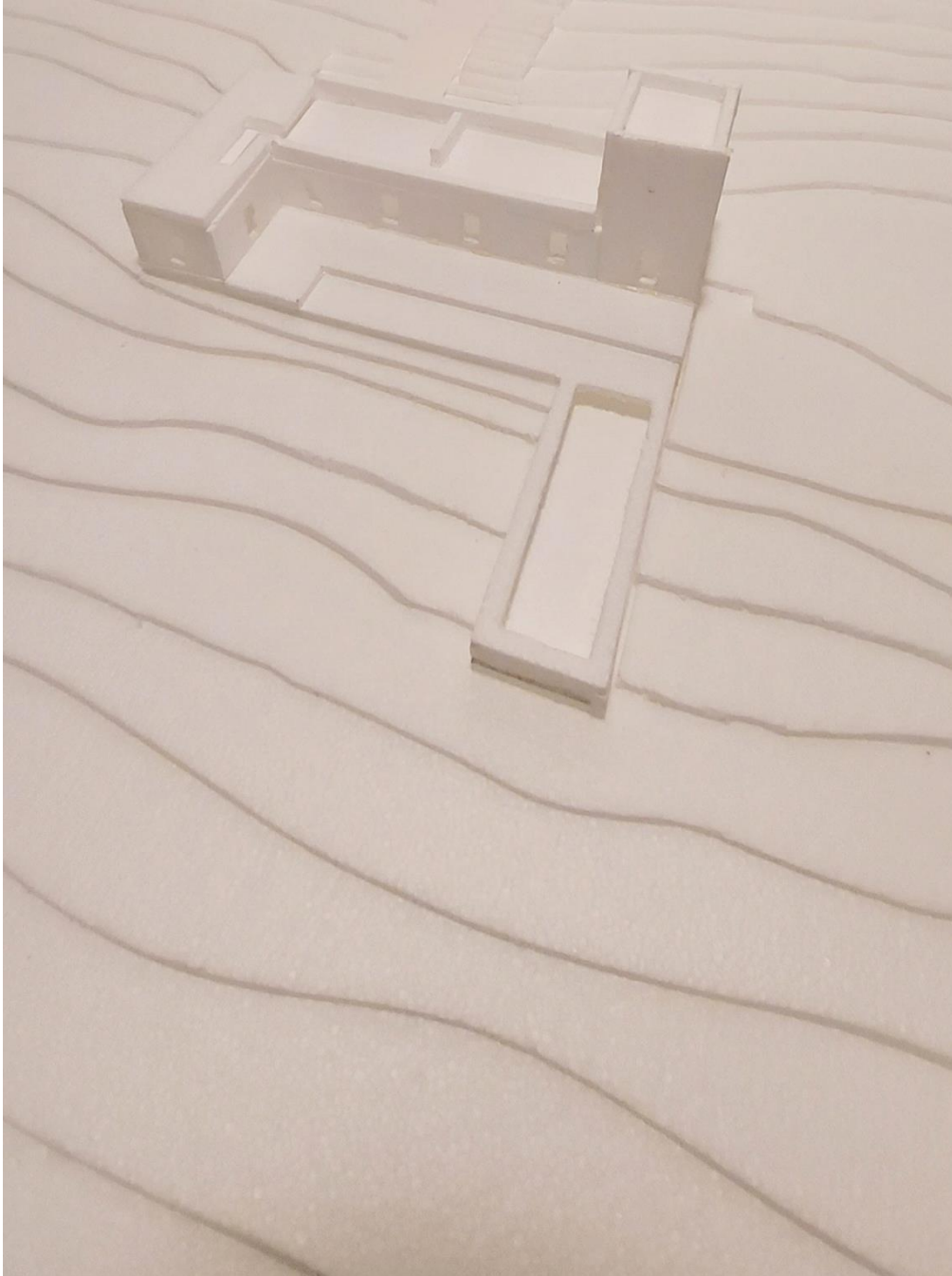
Três fotografias

O Pavilhão: um espaço para pensar

Casa de Boliqeime, Ricardo Bak Gordon

Casa

Casa de Boliqueime, Ricardo Bak Gordon

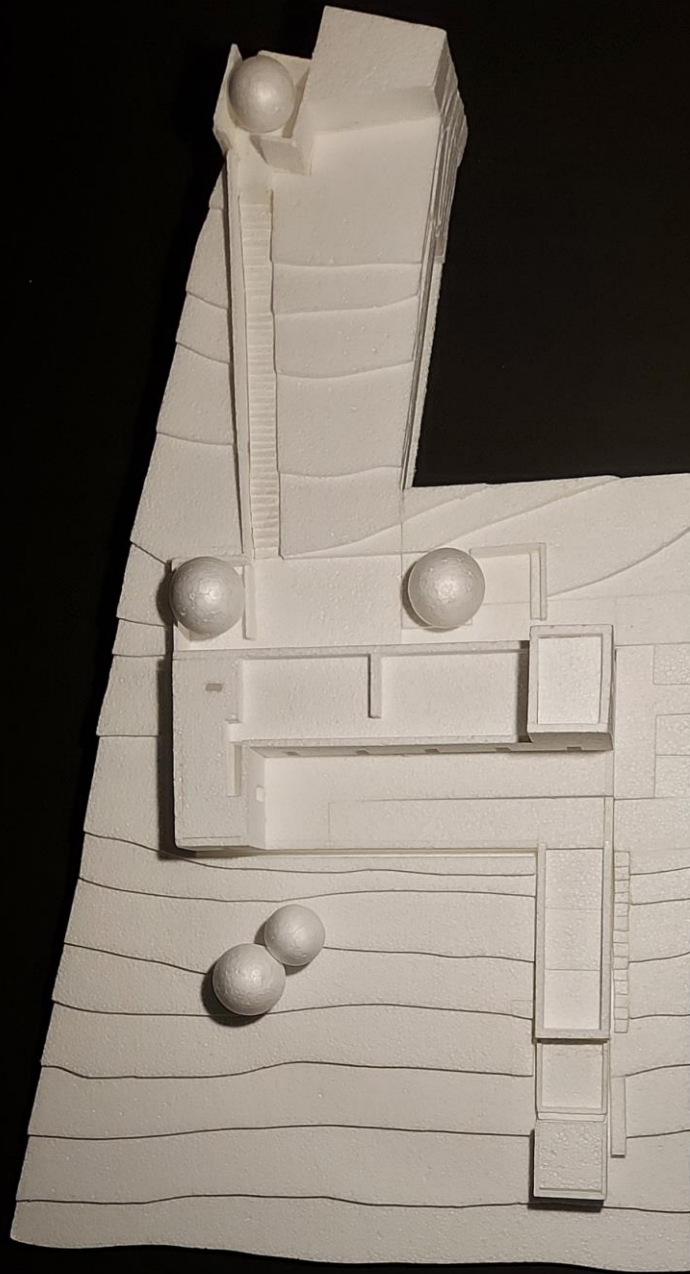


Maquete territorial
Escala 1:100



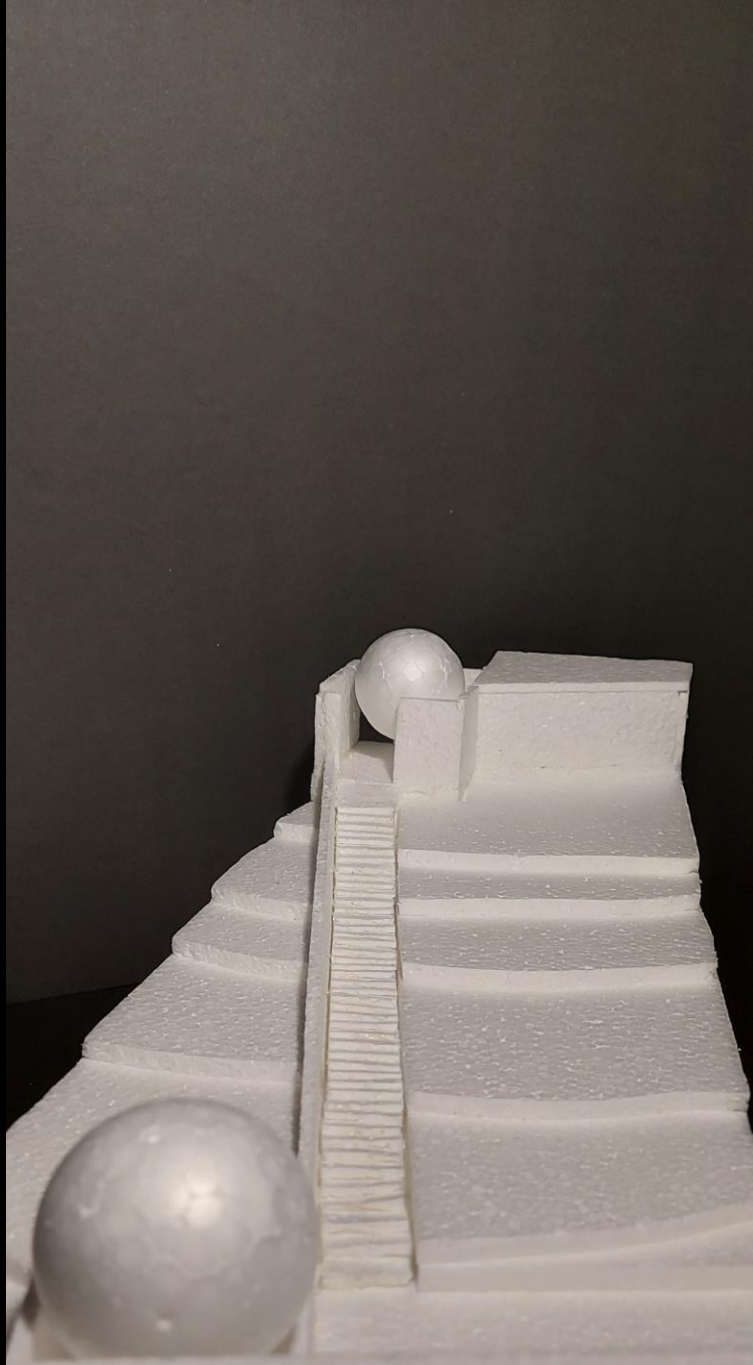
Pavilhão

Contexto



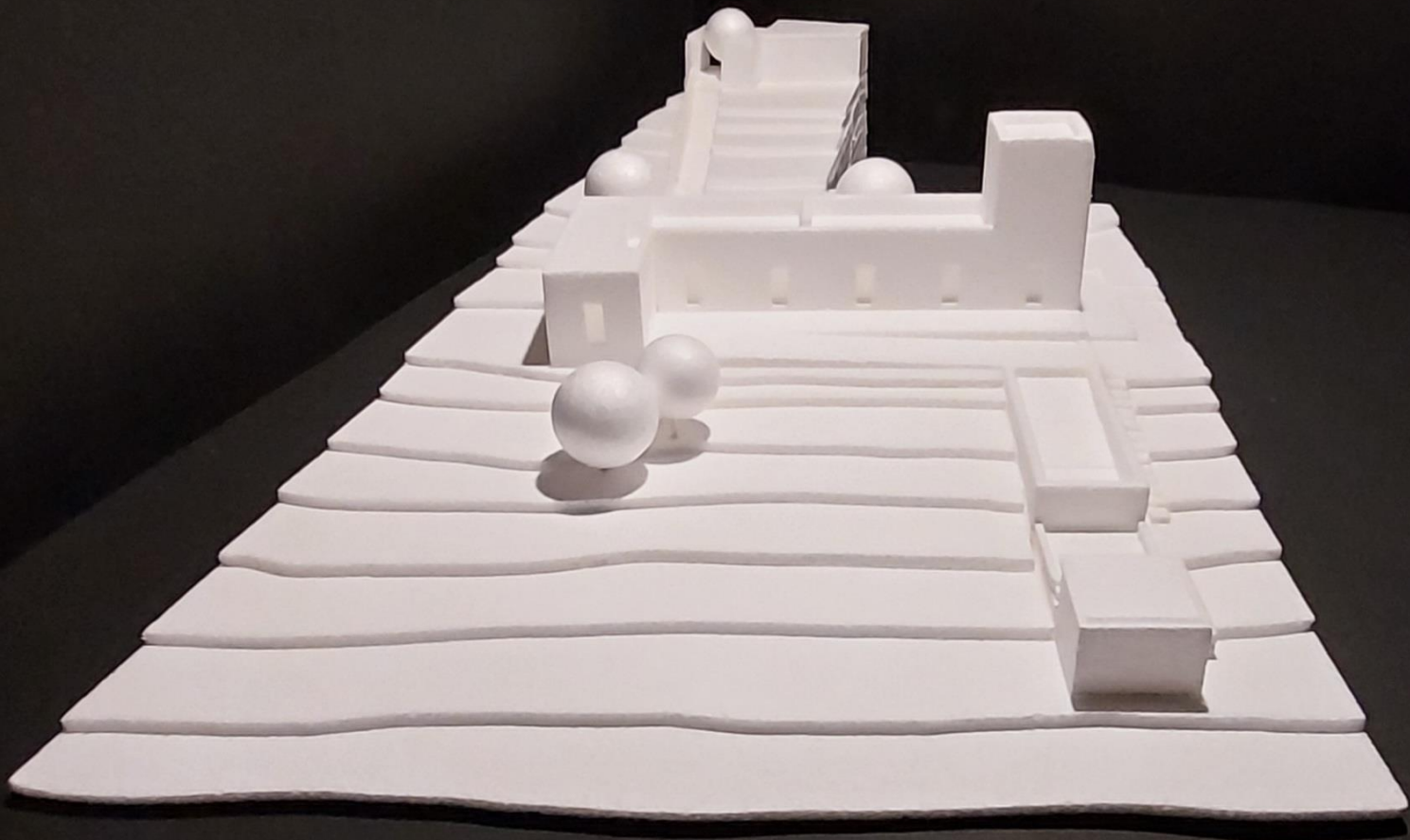
Maquete territorial
Escala 1:100



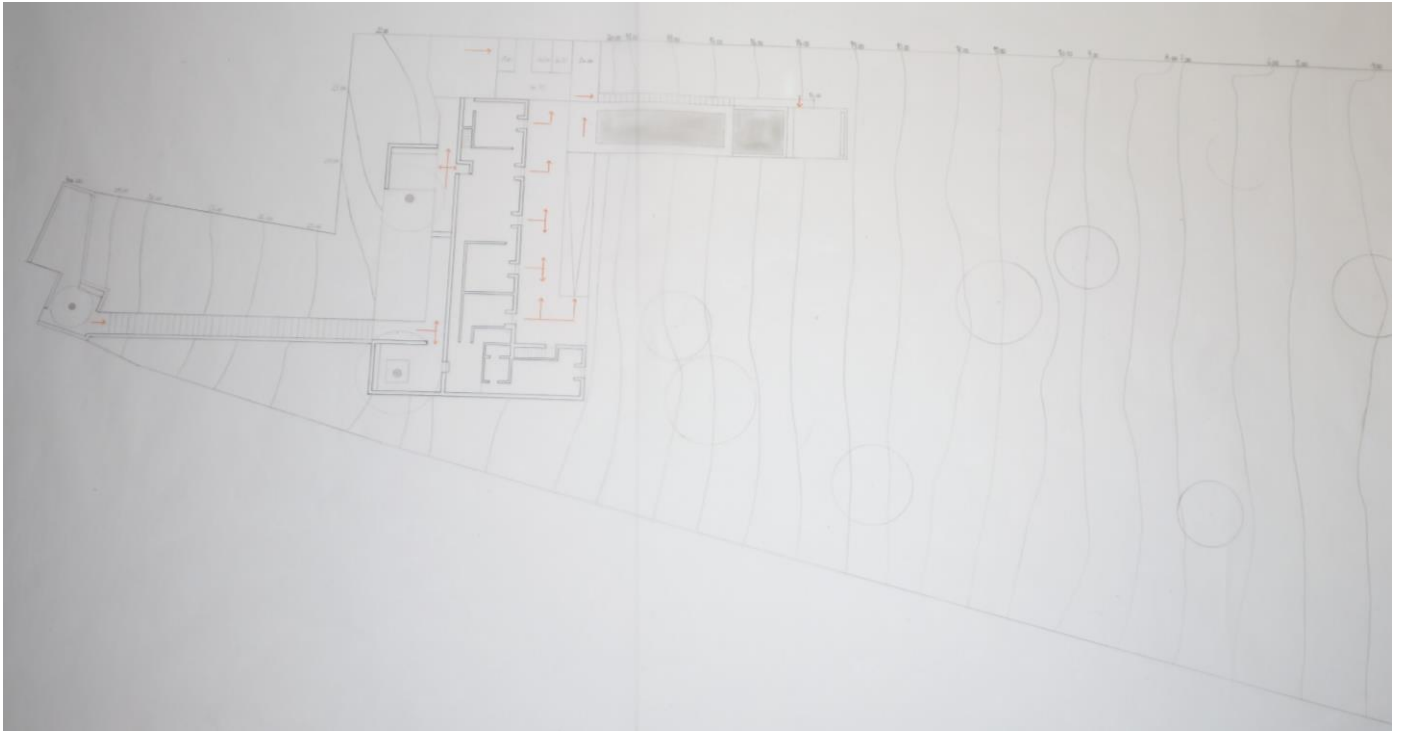


Maquete territorial
Escala 1:100



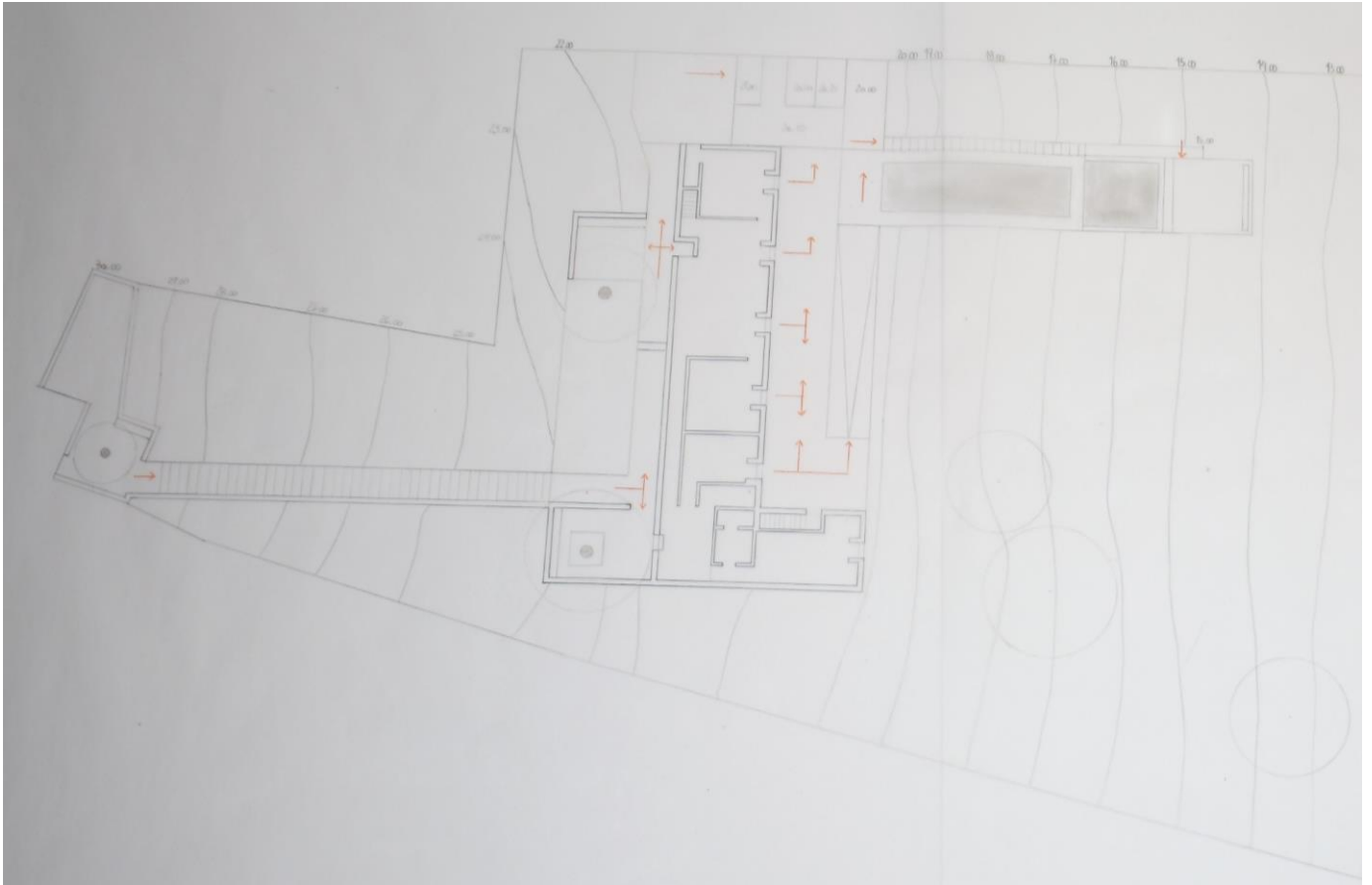


Maquete territorial
Escala 1:100



Planta de enquadramento territorial
Escala 1:100

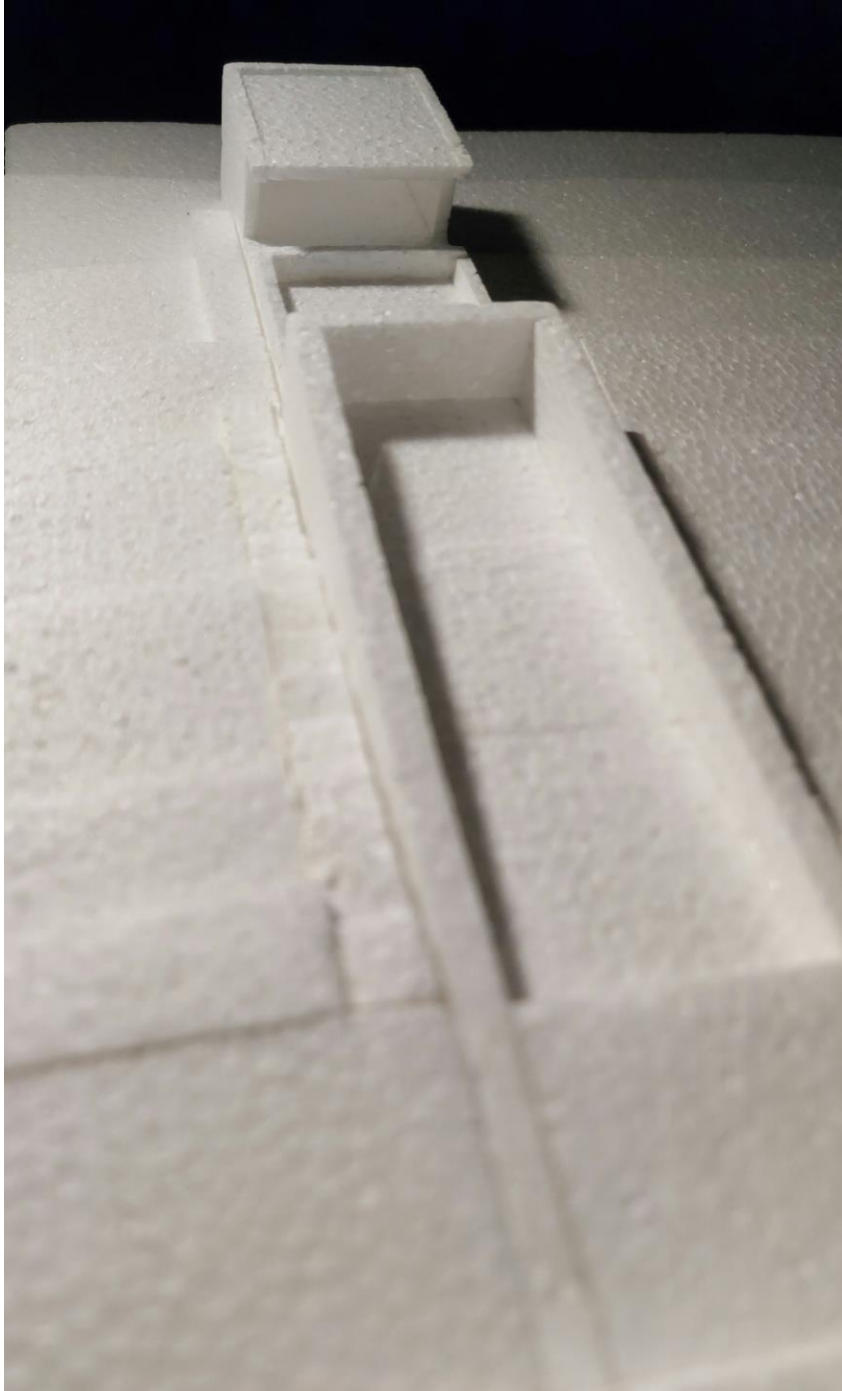




Pormenor da planta de enquadramento territorial
Escala 1:100



objecto

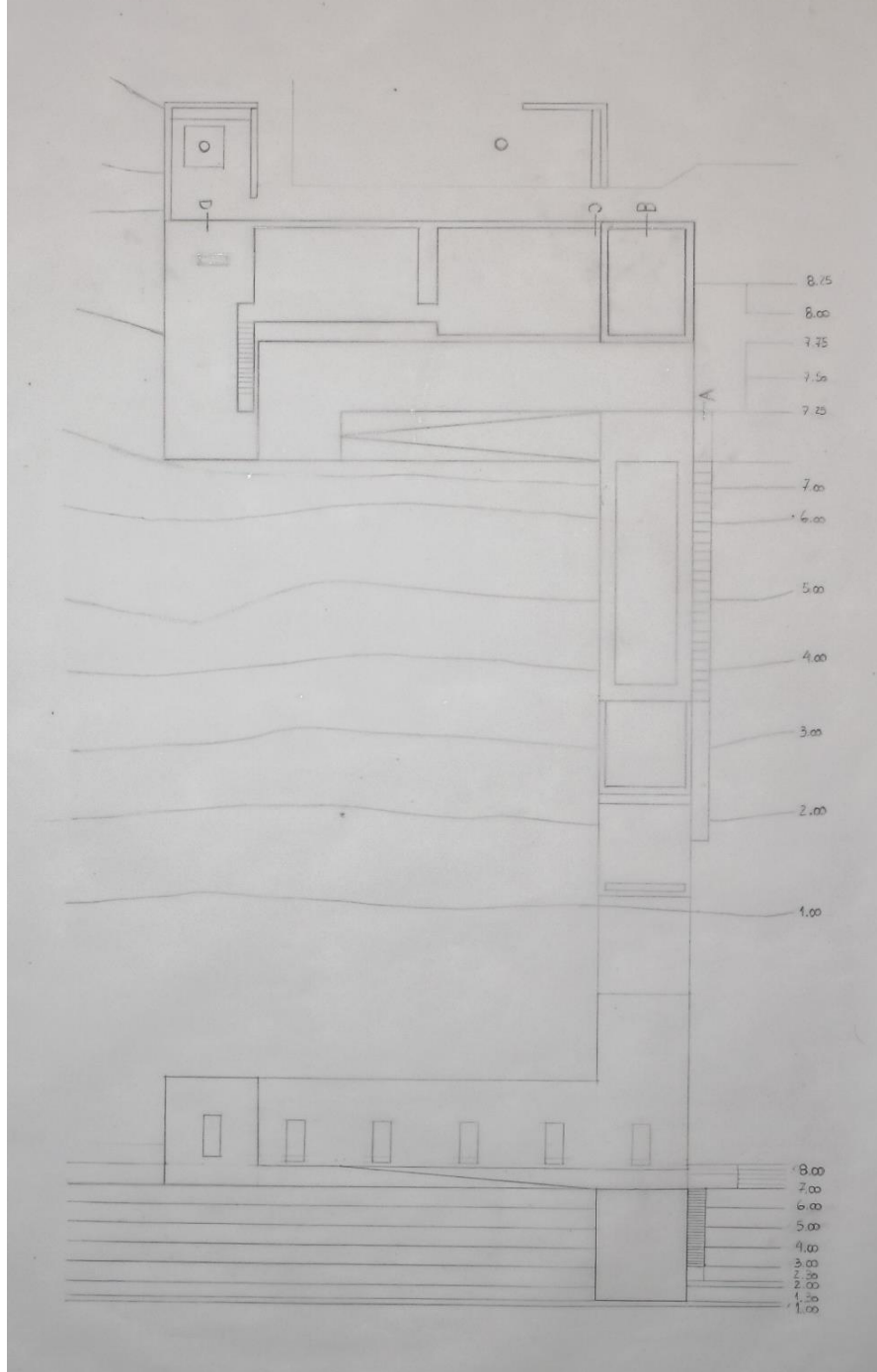


Maquete
Escala 1:100

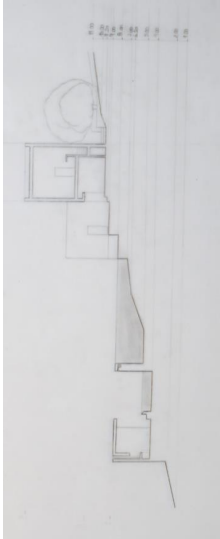




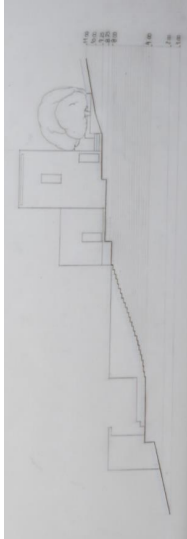
Maquete
Escala 1:100



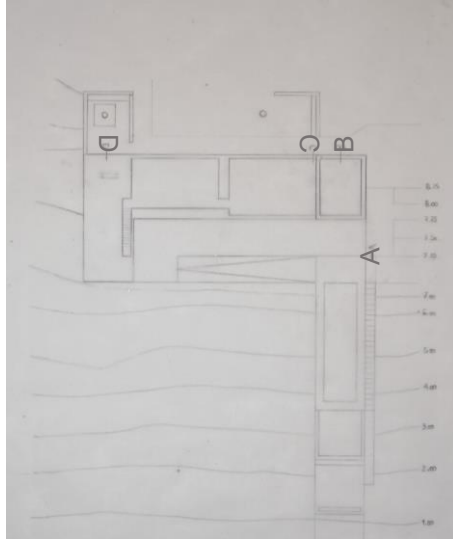
Planta e alçado
1:100



Corte B



Corte A

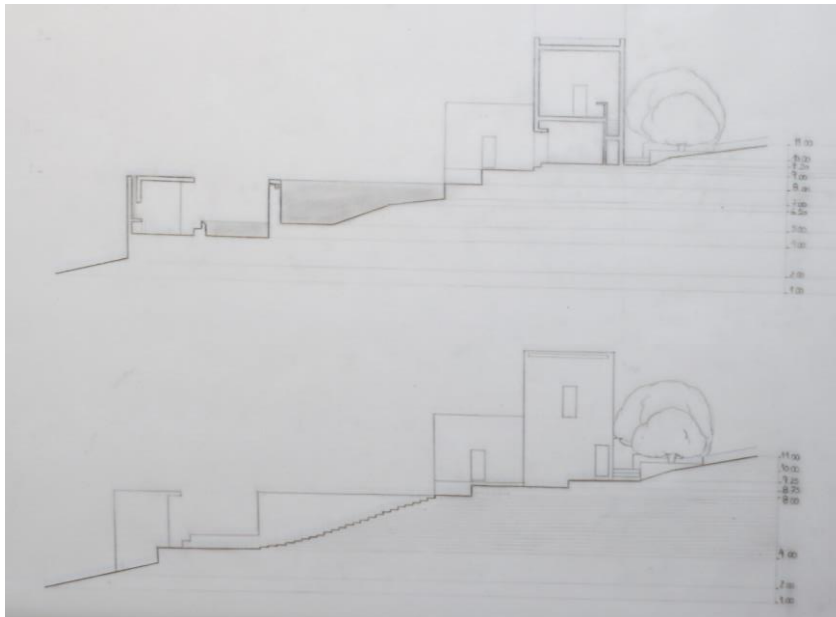
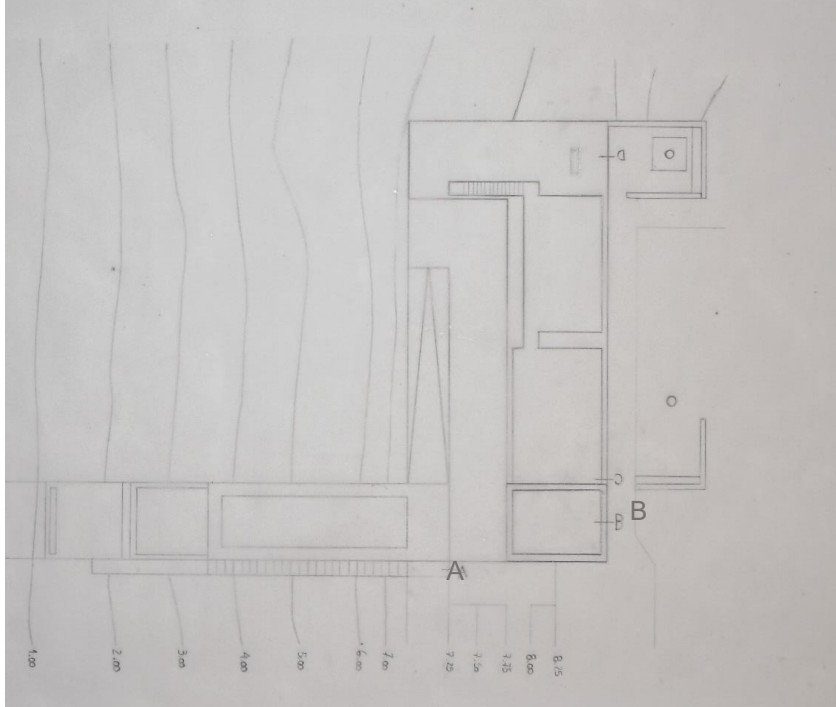


Corte C



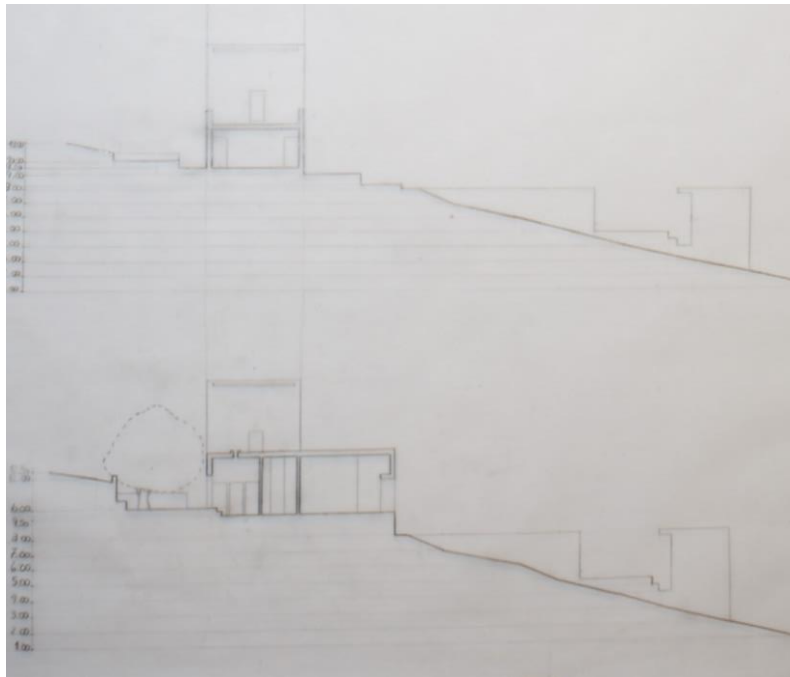
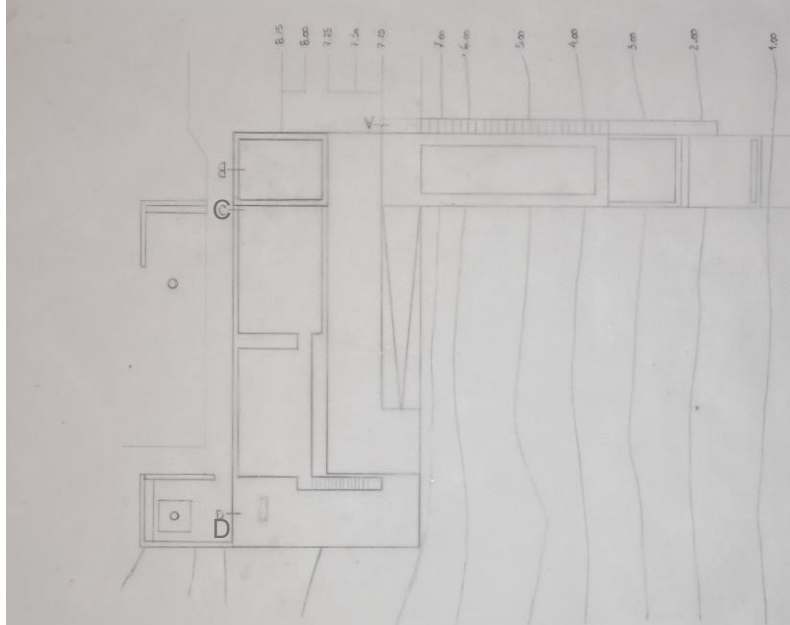
Corte D

Planta e Cortes
1:100



Planta e Cortes
1:100

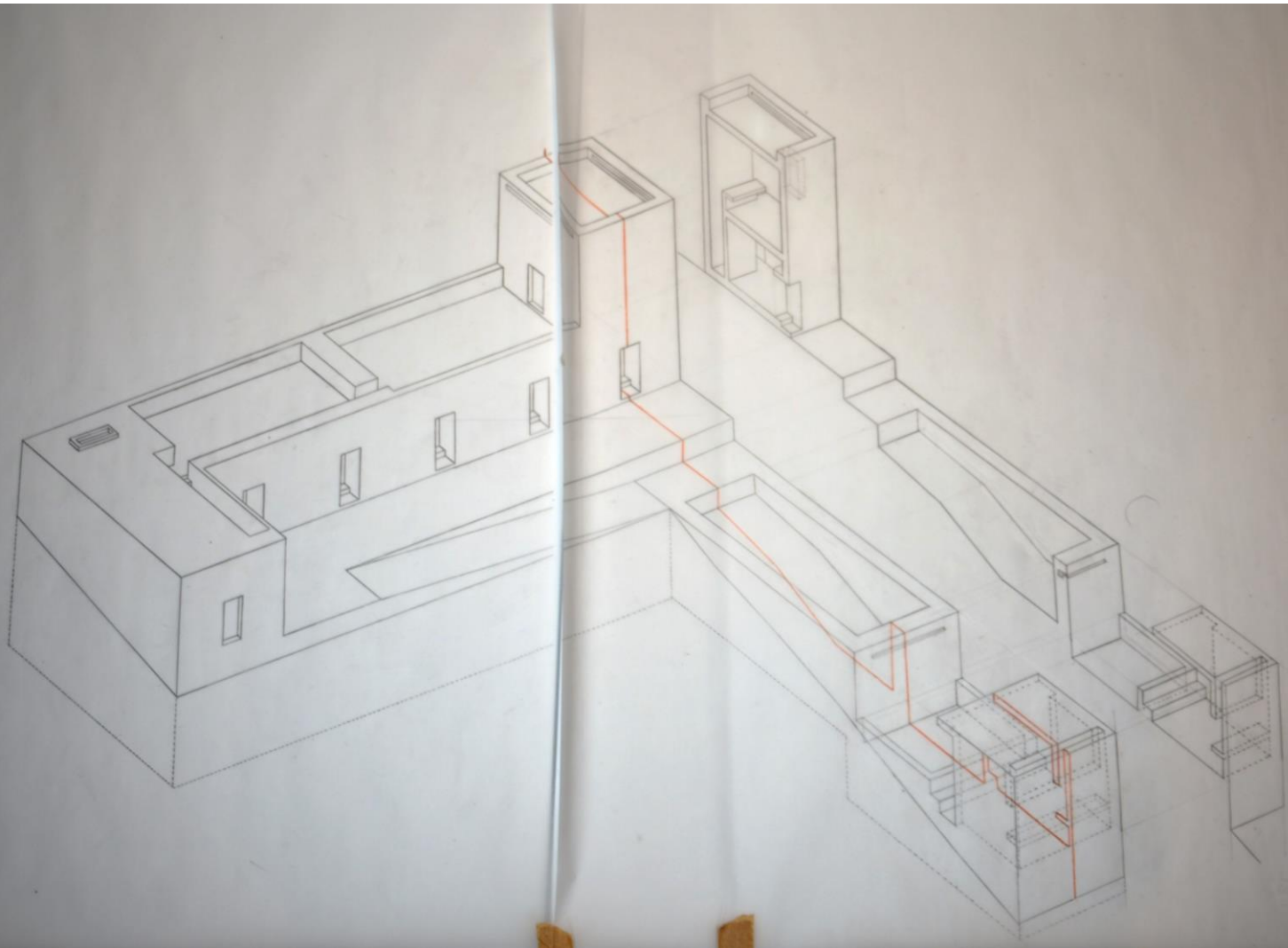




Corte C

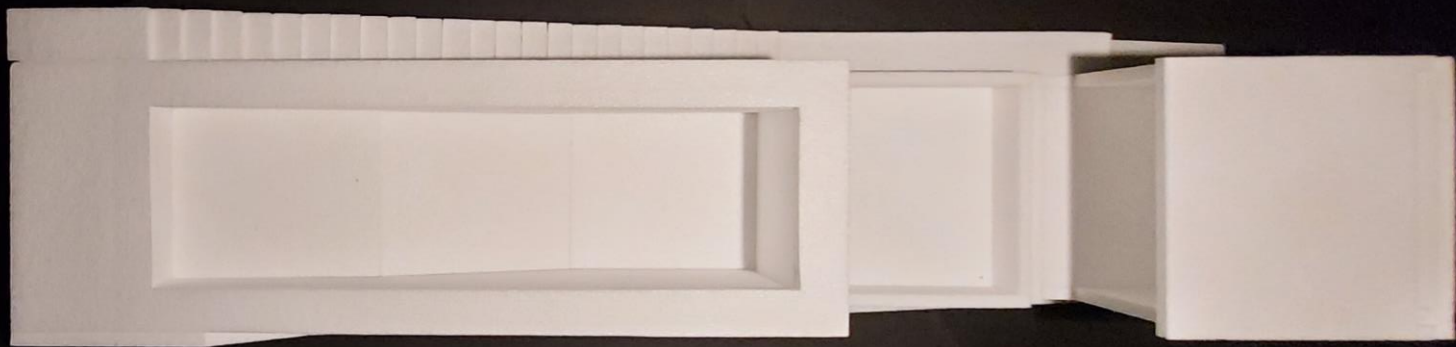
Corte D

Planta e Cortes
1:100

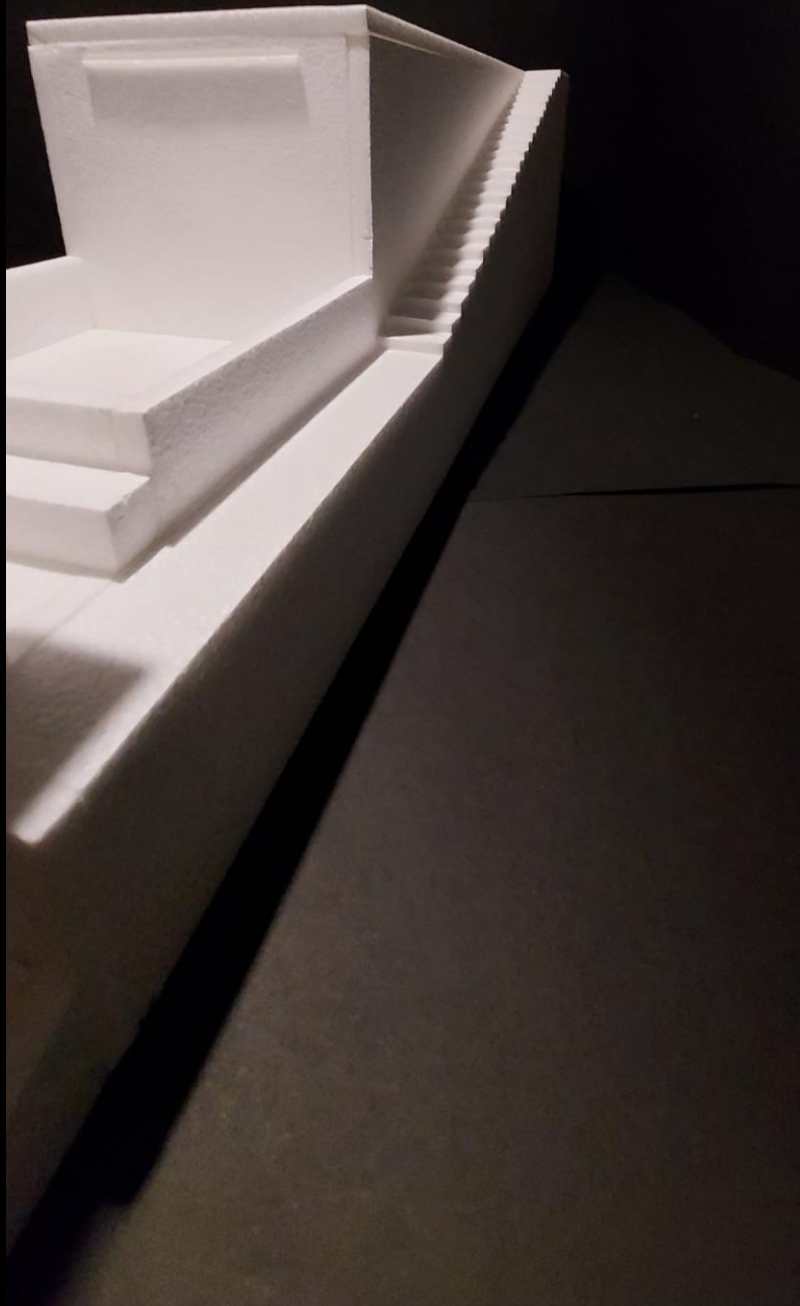


Axonometria
1:50

espaço



Maquete parcial
1:25



Maquete parcial
1:25



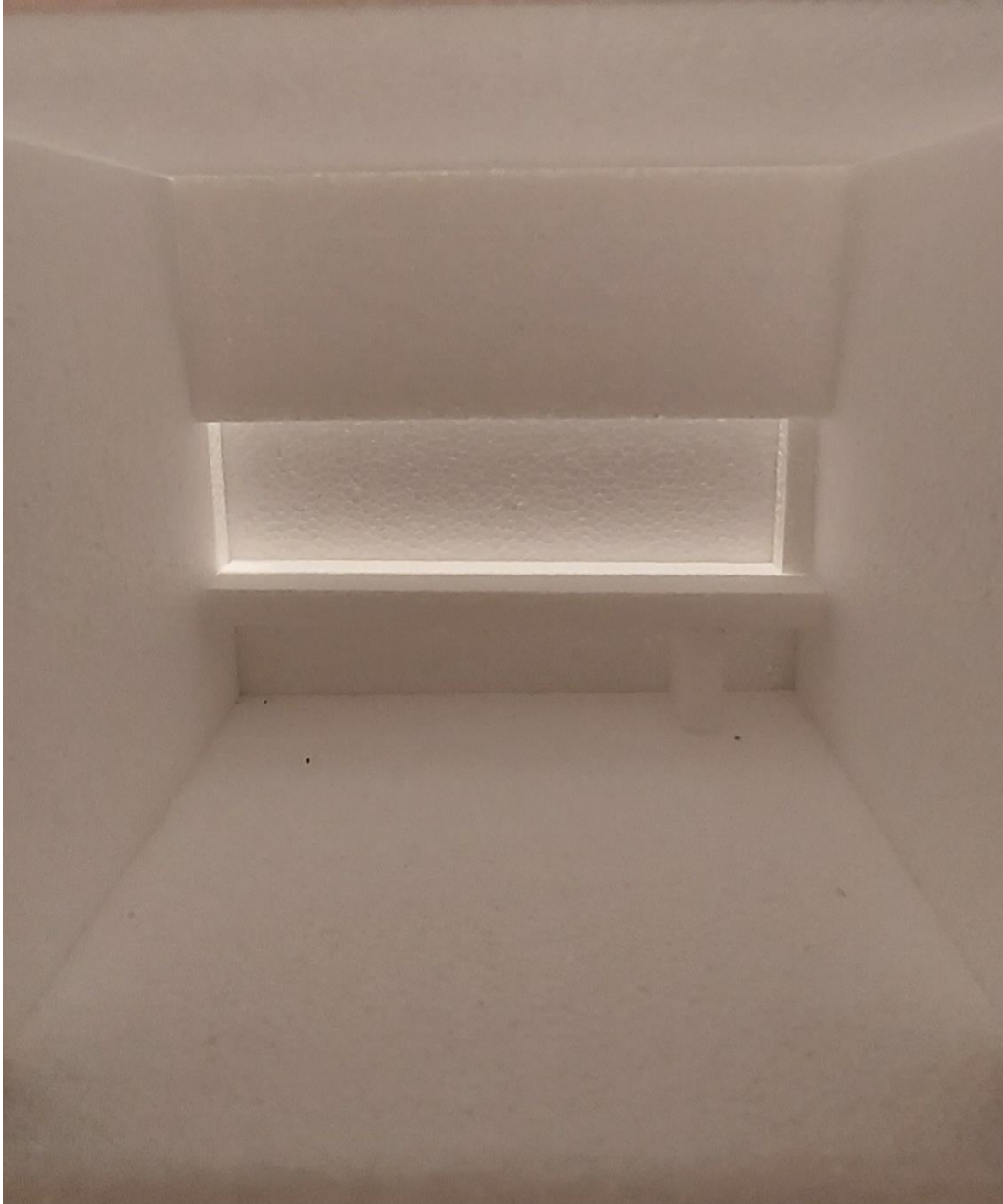
Maquete parcial
1:25



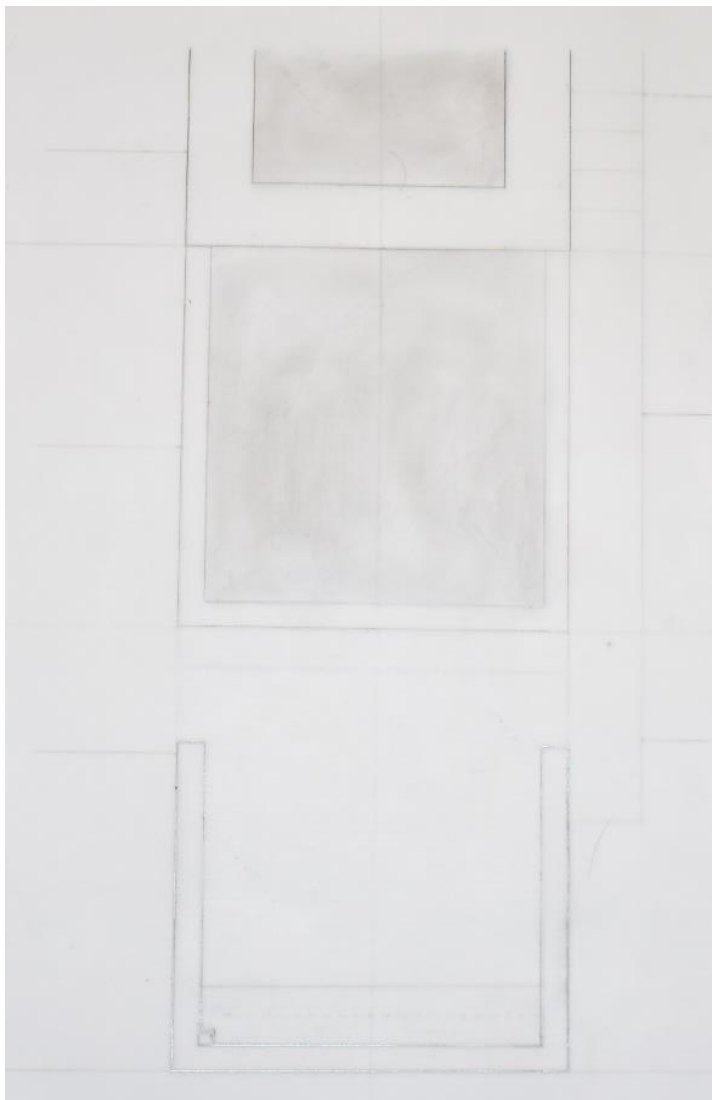
Maquete parcial
1:25



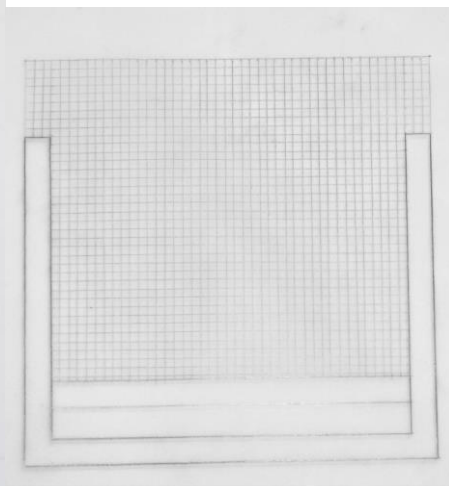
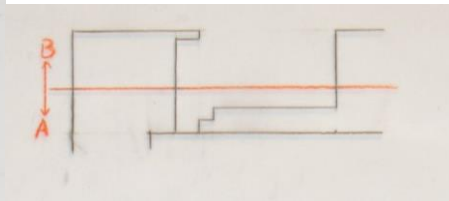
Maquete parcial
1:25



Maquete parcial
1:25

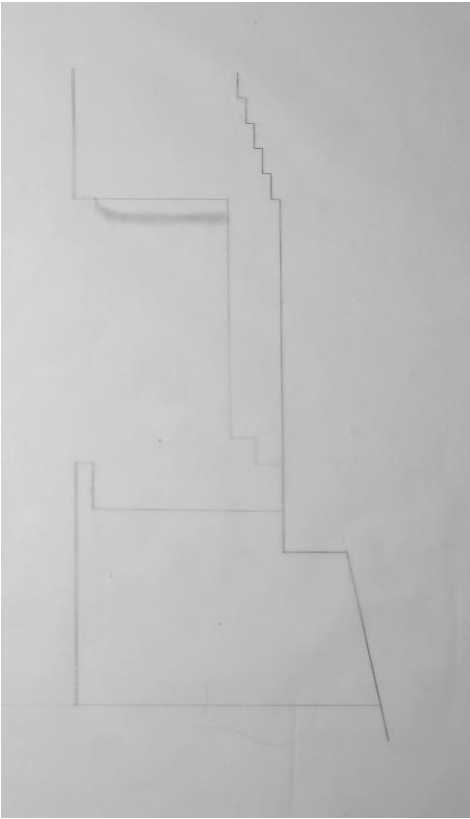


Planta A

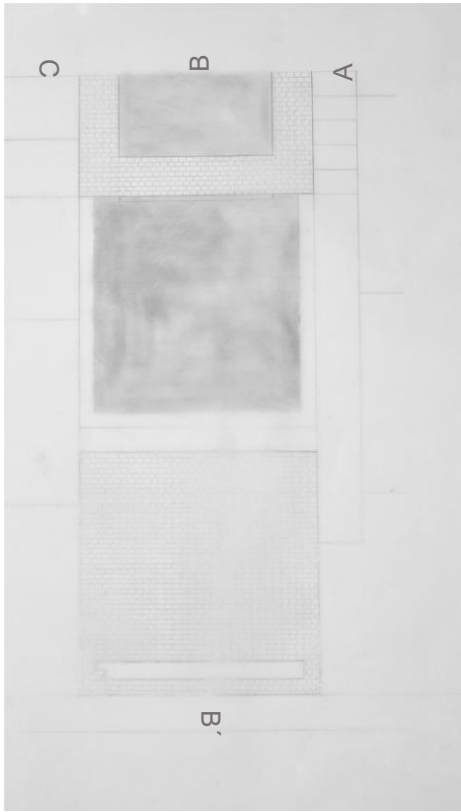


Planta B

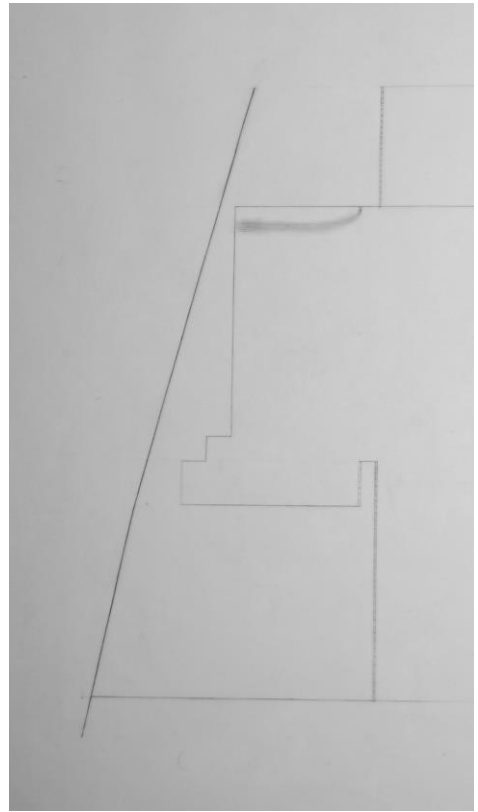
Planta e corte
1:25



Corte A

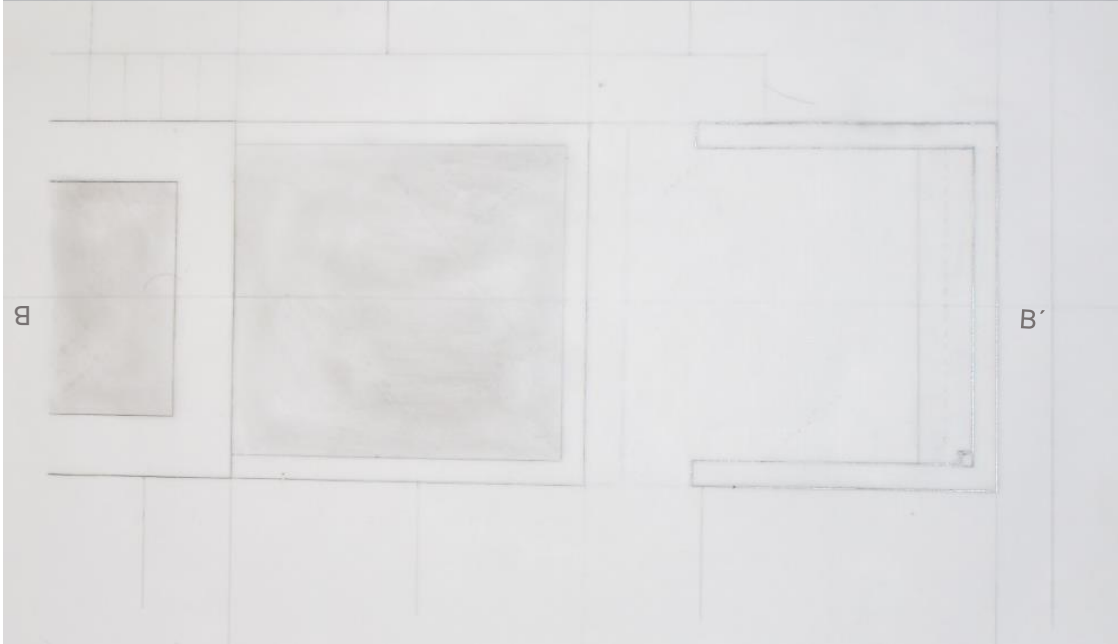
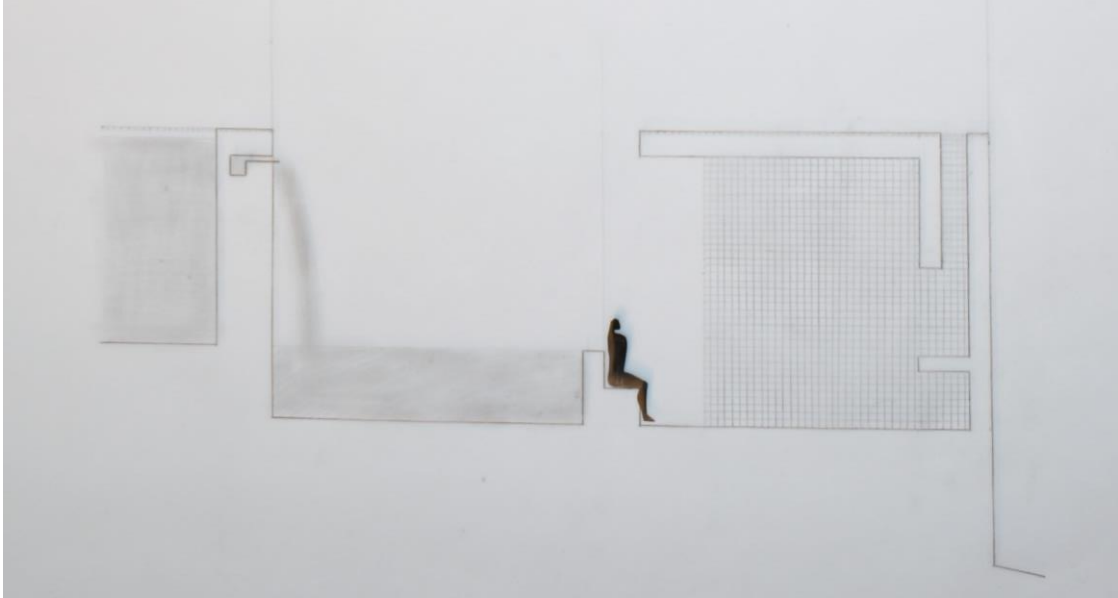


Vista de cima



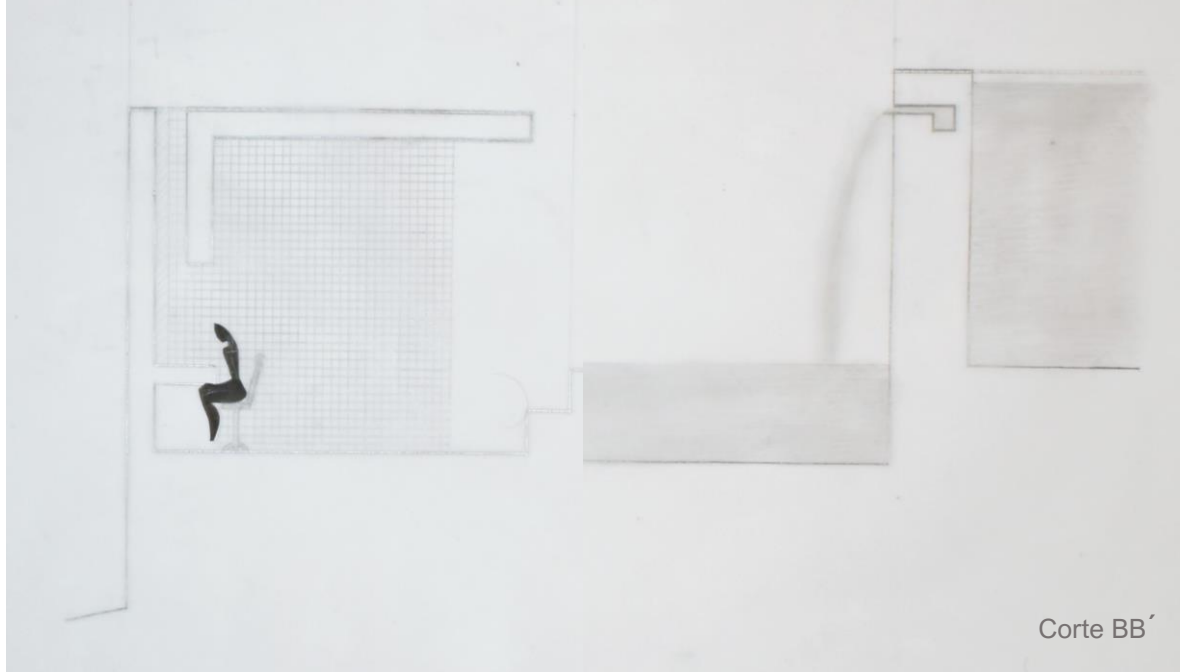
Corte C

Planta e corte
1:25



Corte B'B

Planta e corte
1:25



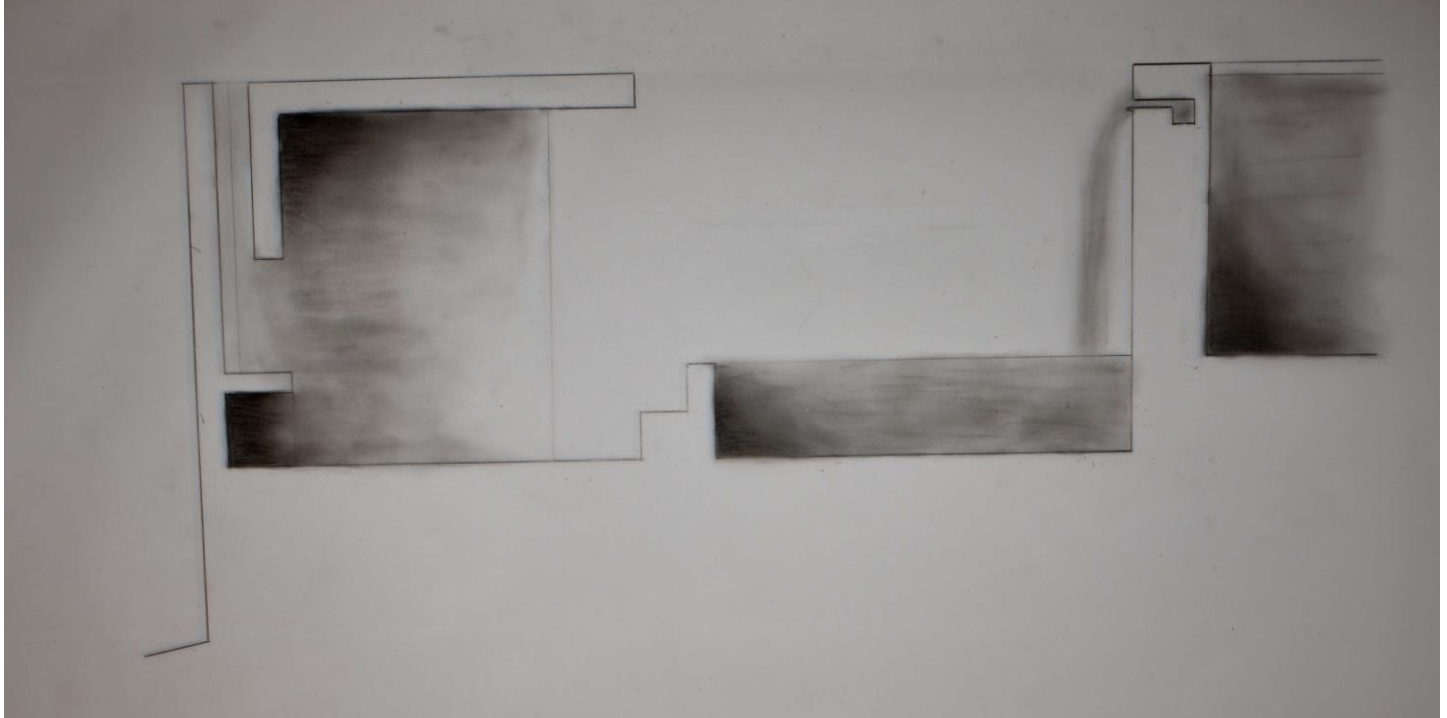
Planta e corte
1:25

Análise



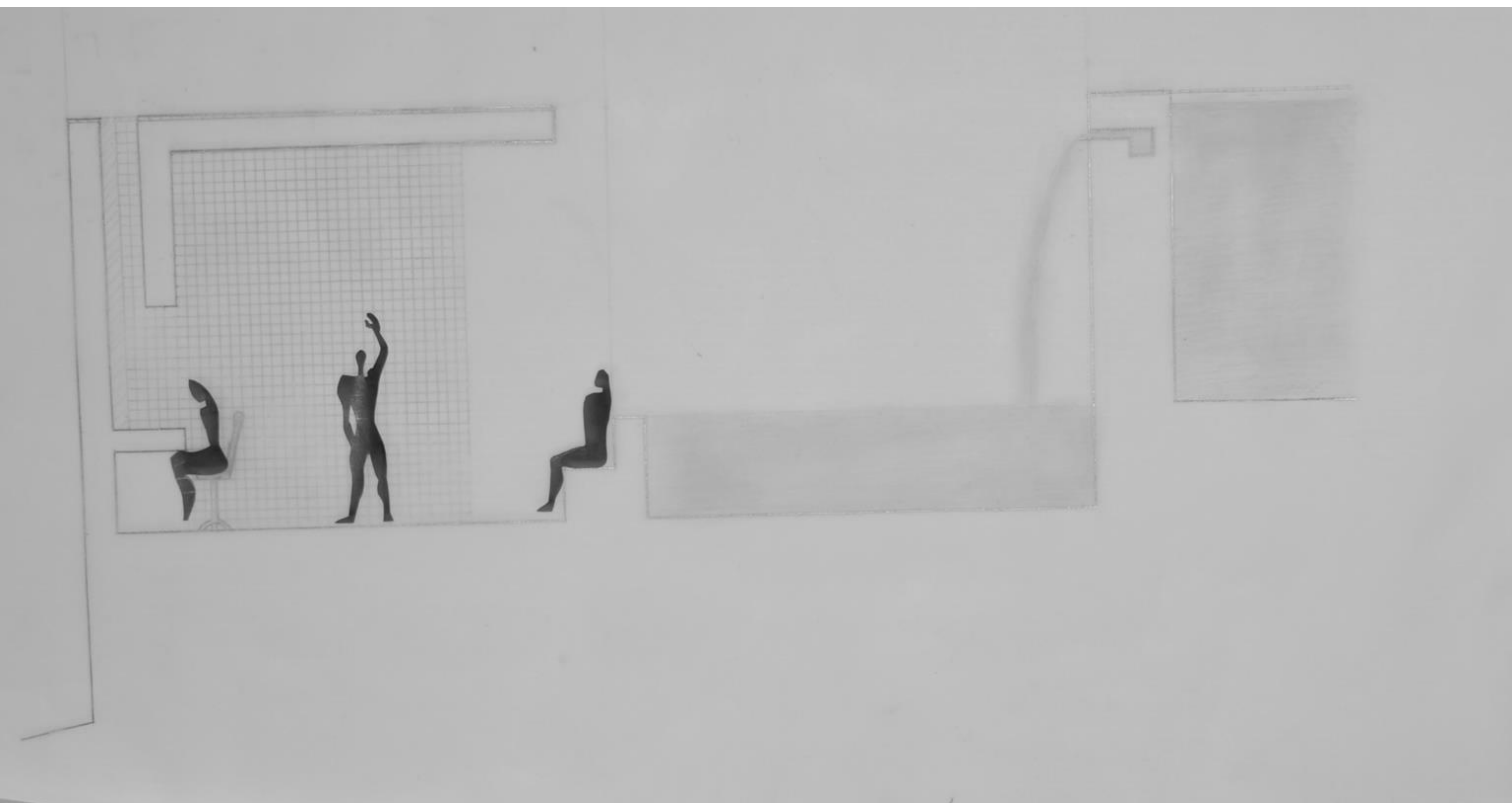
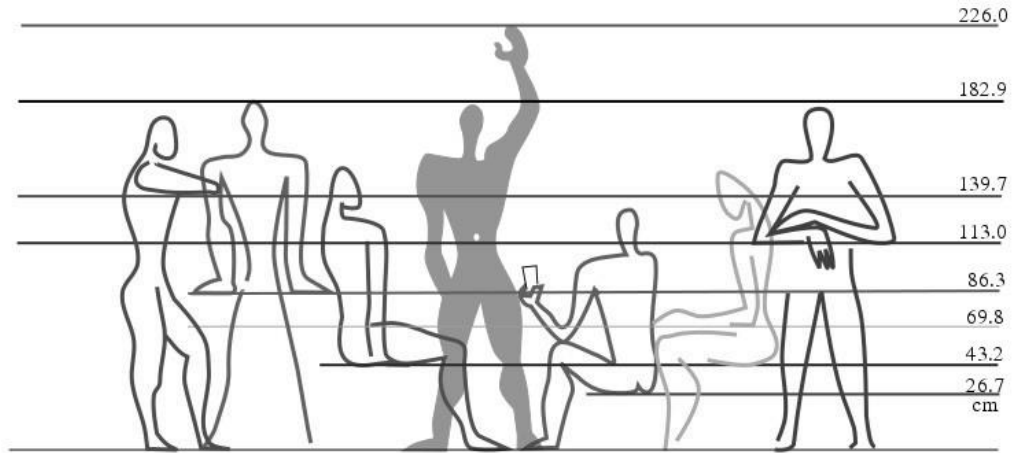
Organização geométrica e composição formal
Escala 1:100



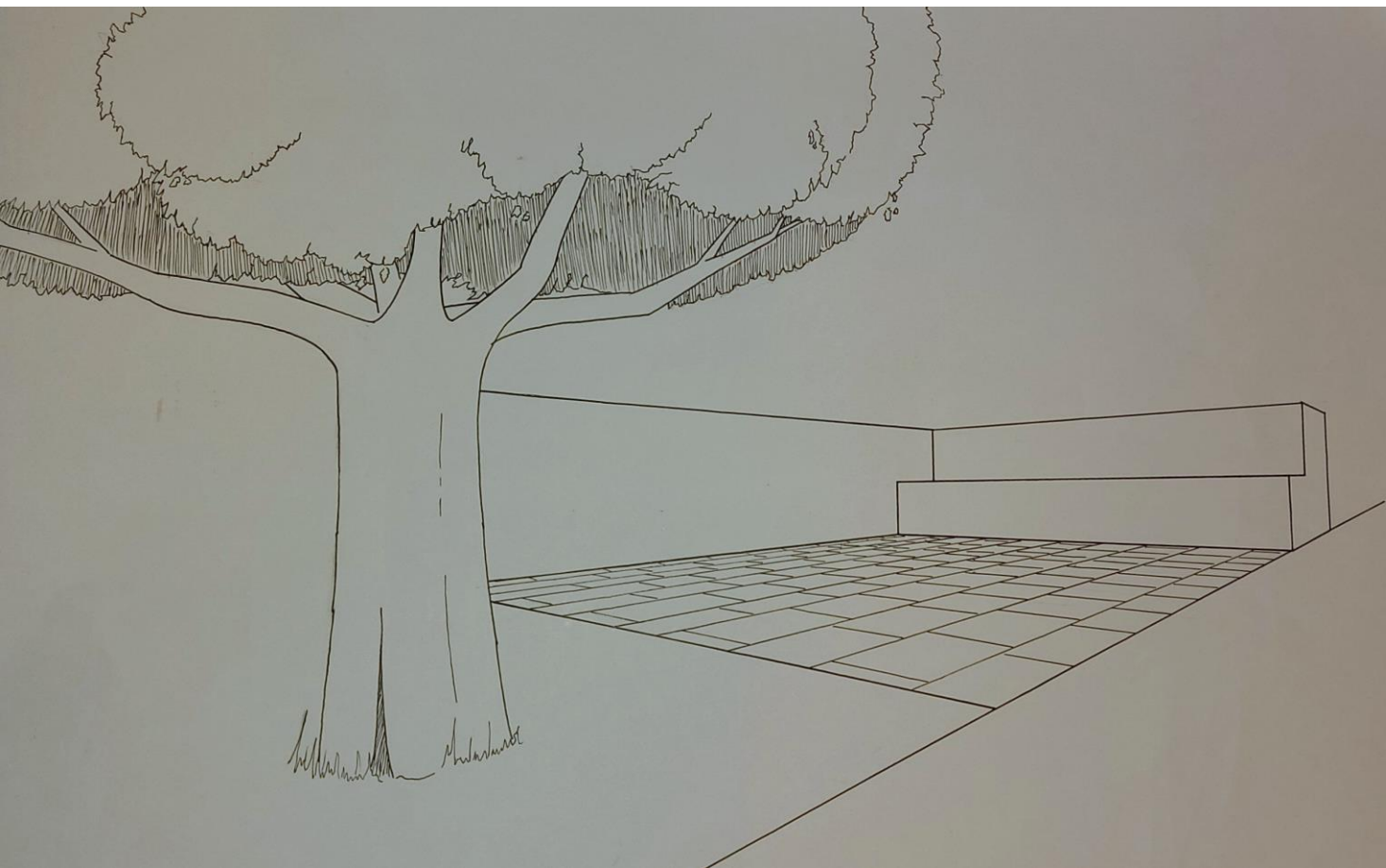


Luz

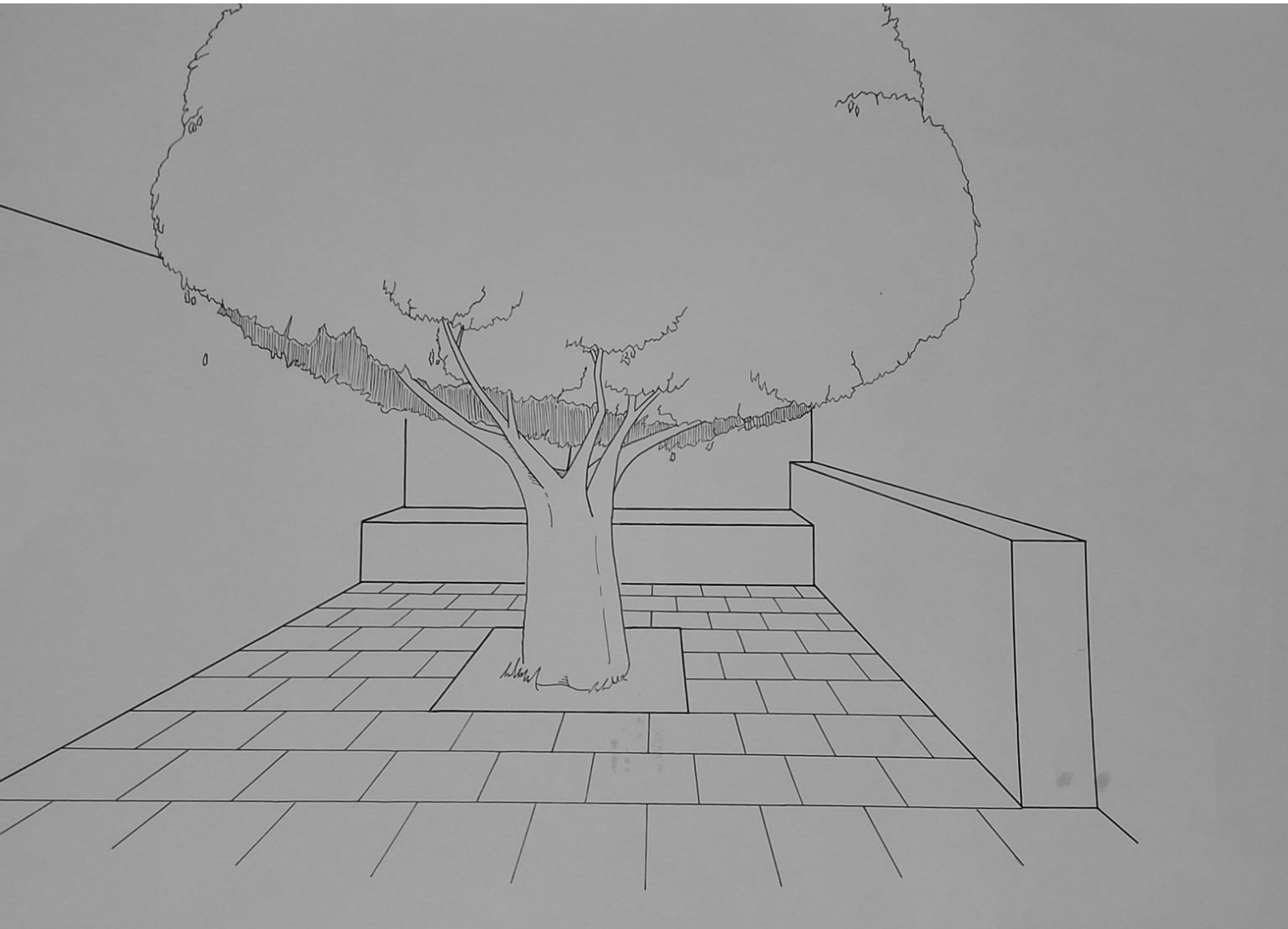




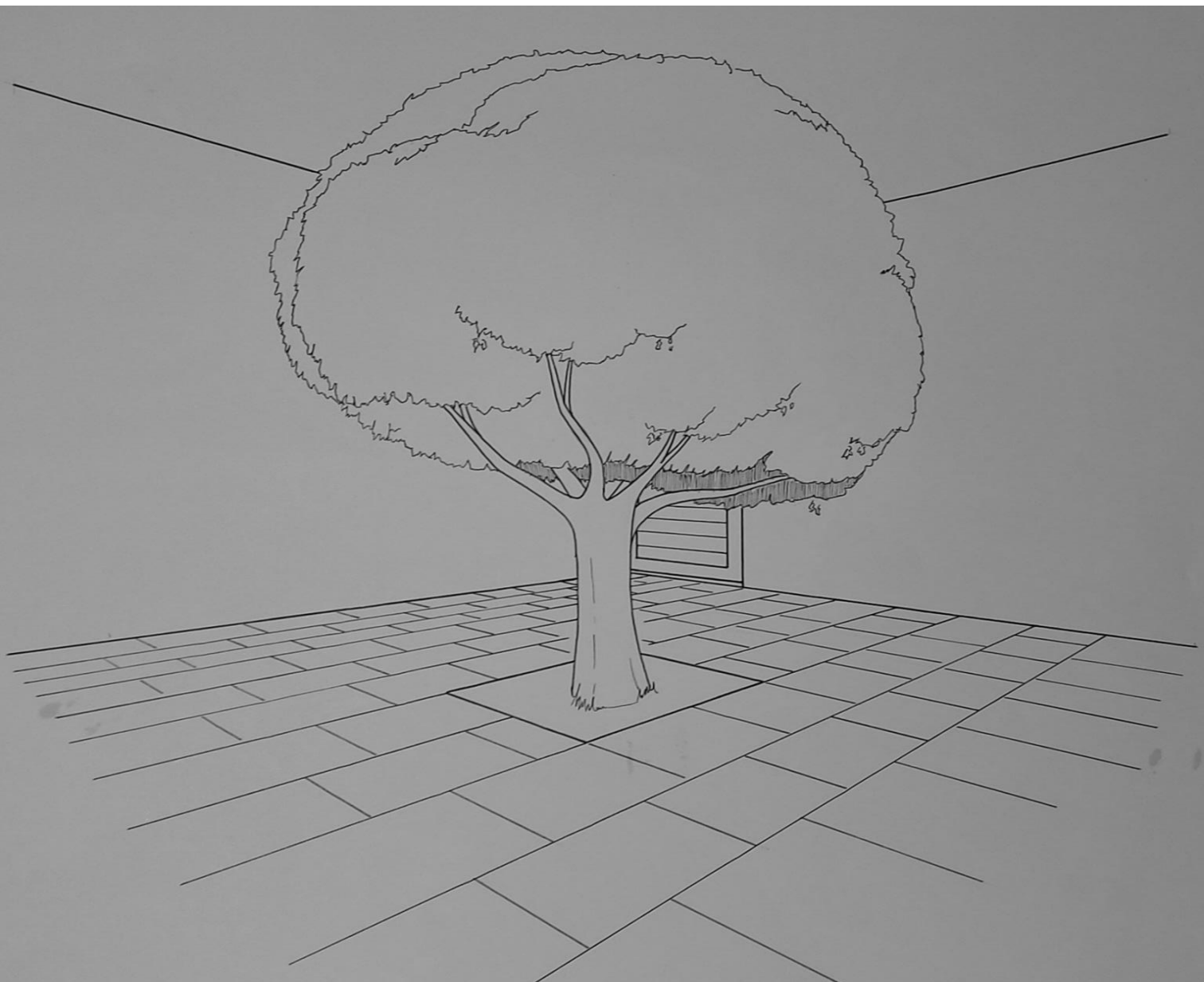
Relação com a Escala humana
1:25



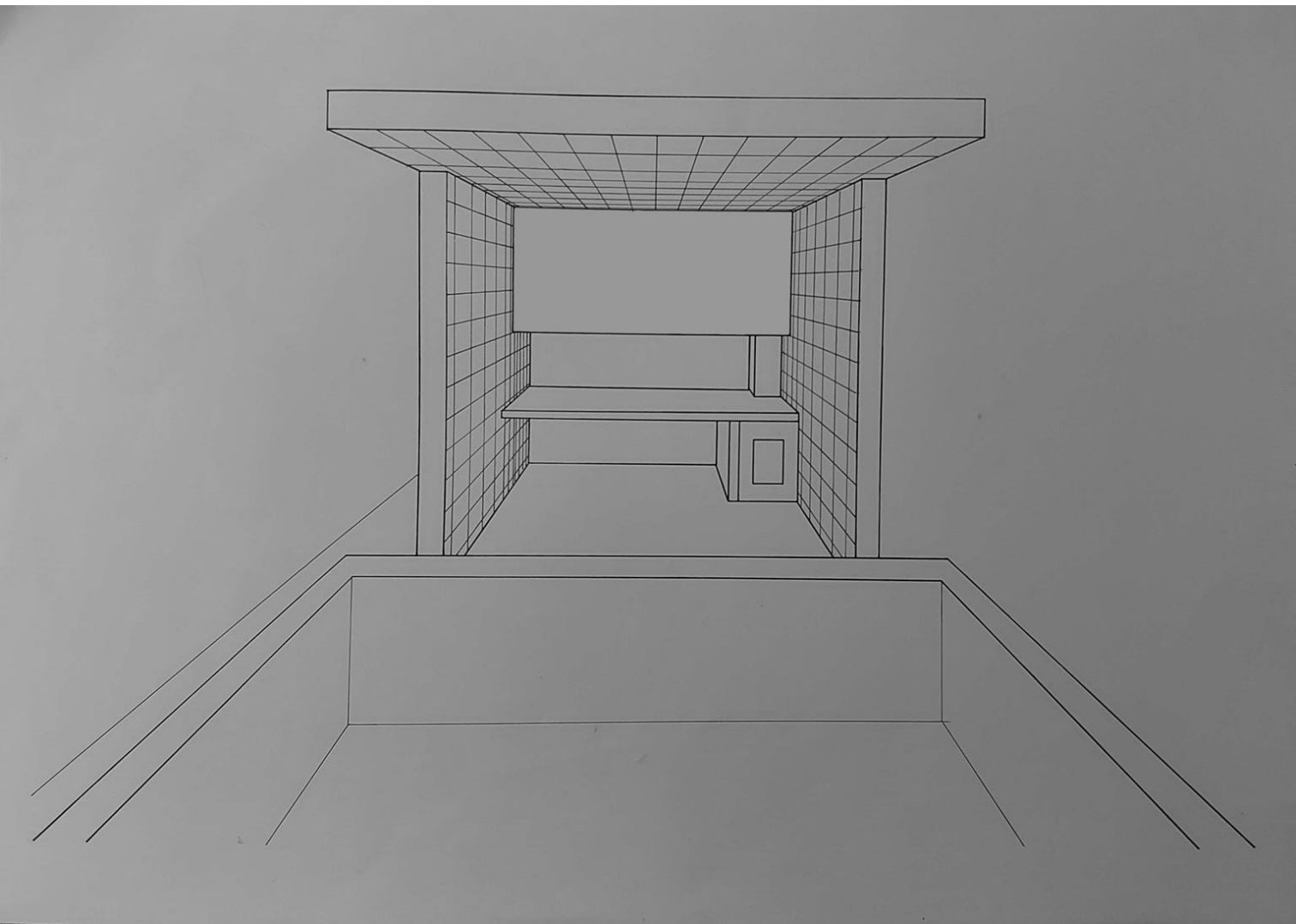
Desenhos perspétivos



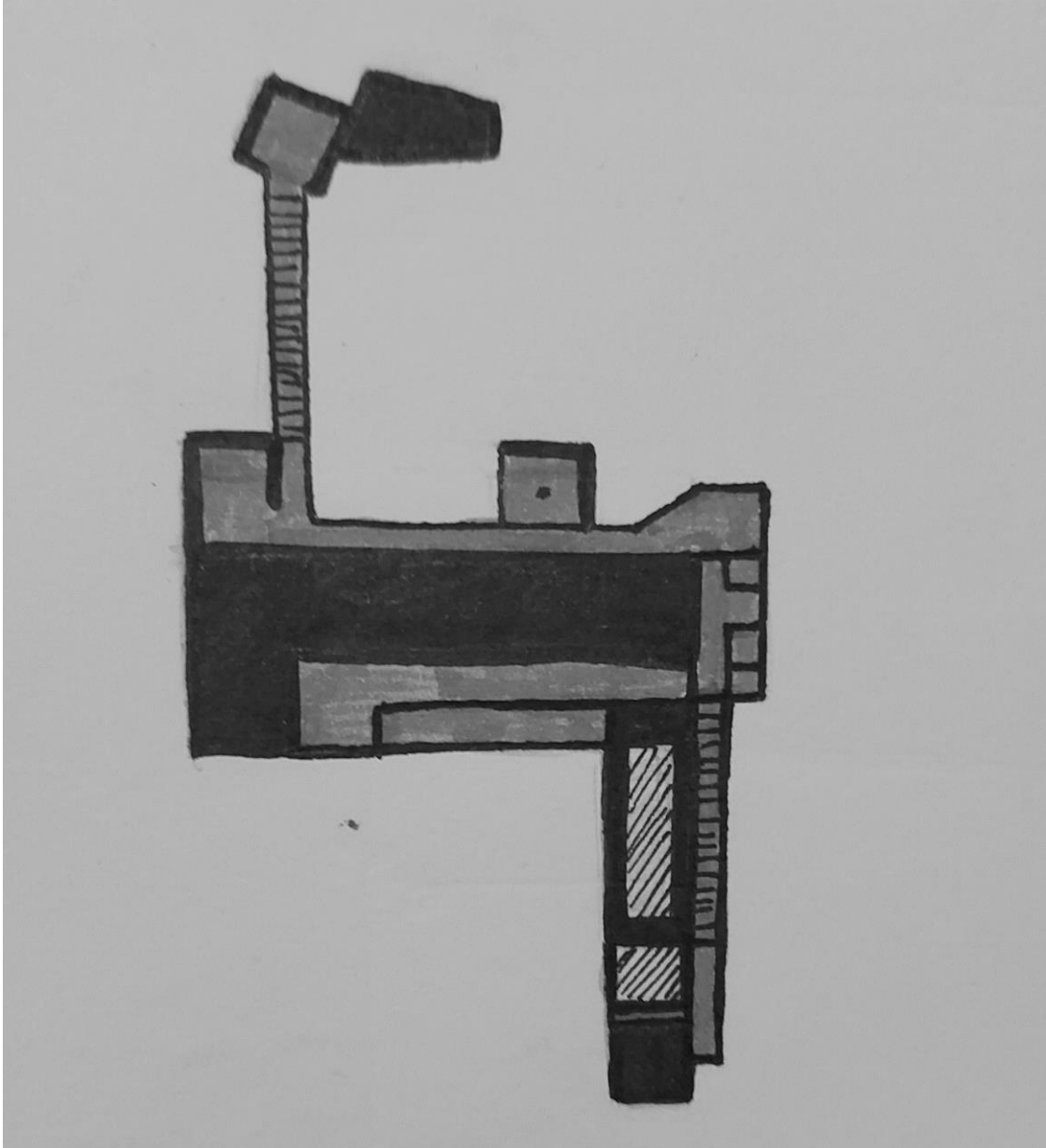
Desenhos perspétivos



Desenhos perspétivos



Desenhos perspétivos



Sintese

Narrativa descriptiva

O trabalho desenvolvido sobre um “espaço para pensar” consiste em três localizações distintas do território em estudo incorporando novos pontos da casa, no seu : - início, meio e fim.

A localização destinada ao espaço para pensar, ou seja, a minha extensão da casa encontra-se no ponto que considero ser o seu ponto final dando-lhe agora um novo remate, no percurso até o alcançar, foram proporcionados pontos de paragem.

Criando assim, 3 jardins murados, situados no meio e no início do percurso no exterior da casa, trabalhando a sua geometria , igual na forma de espaço quadrangular, no entanto com dimensões de altura das suas paredes oferecendo em todos os espaços, sensações diferentes. Acabando por chegar à extensão que se localiza em na continuidade e alinhamento da piscina, prolongando os seus alinhamentos, com o intuito de preservar valores formais da casa original.

O acesso é feito por uma escada lateral a piscina (lateral esquerda, estando na casa com vista para sul).

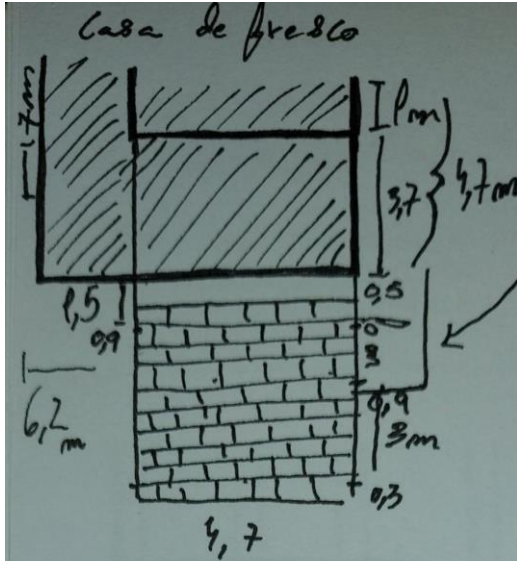
Este espaço para pensar é formado por dois quadrados iguais divididos por um banco que percorre a largura do Pavilhão. Um dos quadrados é coberto e outro descoberto.

O espaço descoberto contem uma queda de agua e conseqente espelho de água vinda da piscina , que recria diferenciados momentos de luz, consoante a posição do sol e movimento da água. Junto ao espelho de água encontram-se o banco que cria a divisão dos dois quadrados.

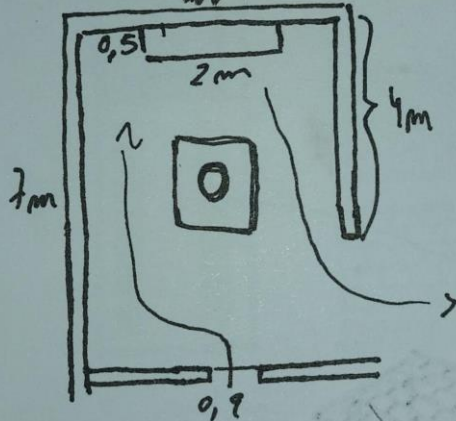
De seguida, encontram-se o espaço coberto, onde surge uma mesa contida numa parede, iluminada por um lanternins na cobertura e que corresponde a uma zona de trabalho, podendo estar de costas a para a queda de água ouvindo o seu som e também apreciando os seus a reflexos de luz no material de revestimento.

Na lateral da mesa existe ainda, uma salamandra encostada ao canto da mesa, criando calor em dias de inverno.

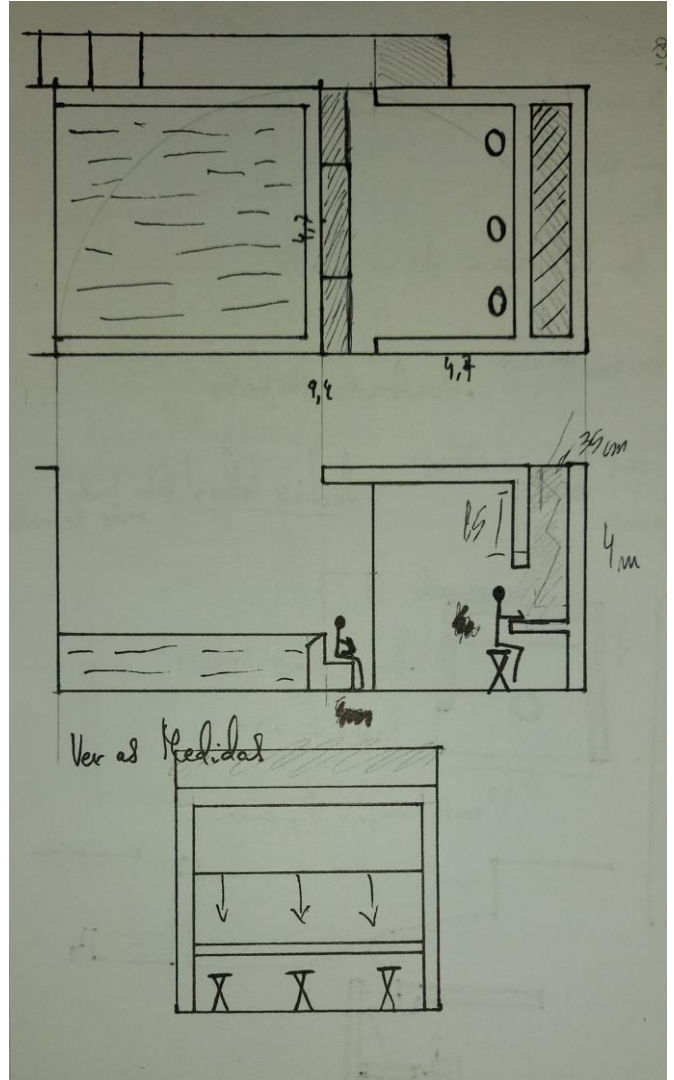
Processo



Lardim Kovado
4.7m



Abuva 2.5m



Casas | fase 1

Caso de estudo . autor

“Mergulhamos em pensamentos, experimenta-se, contemplando o espetáculo do jardim que se estende sob a janela, uma emoção impossível de descrever.”

Junichiro Tanizaki, Elogio da Sombra.

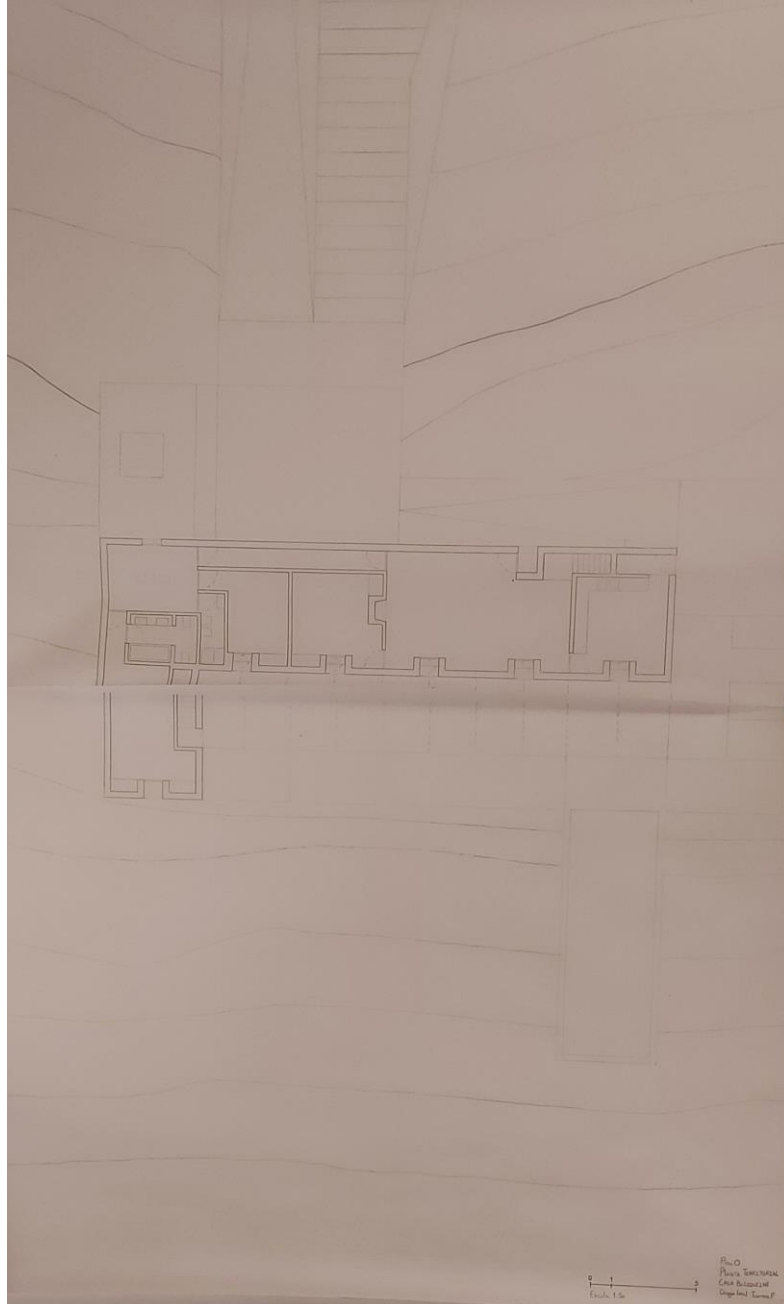


Maquetes

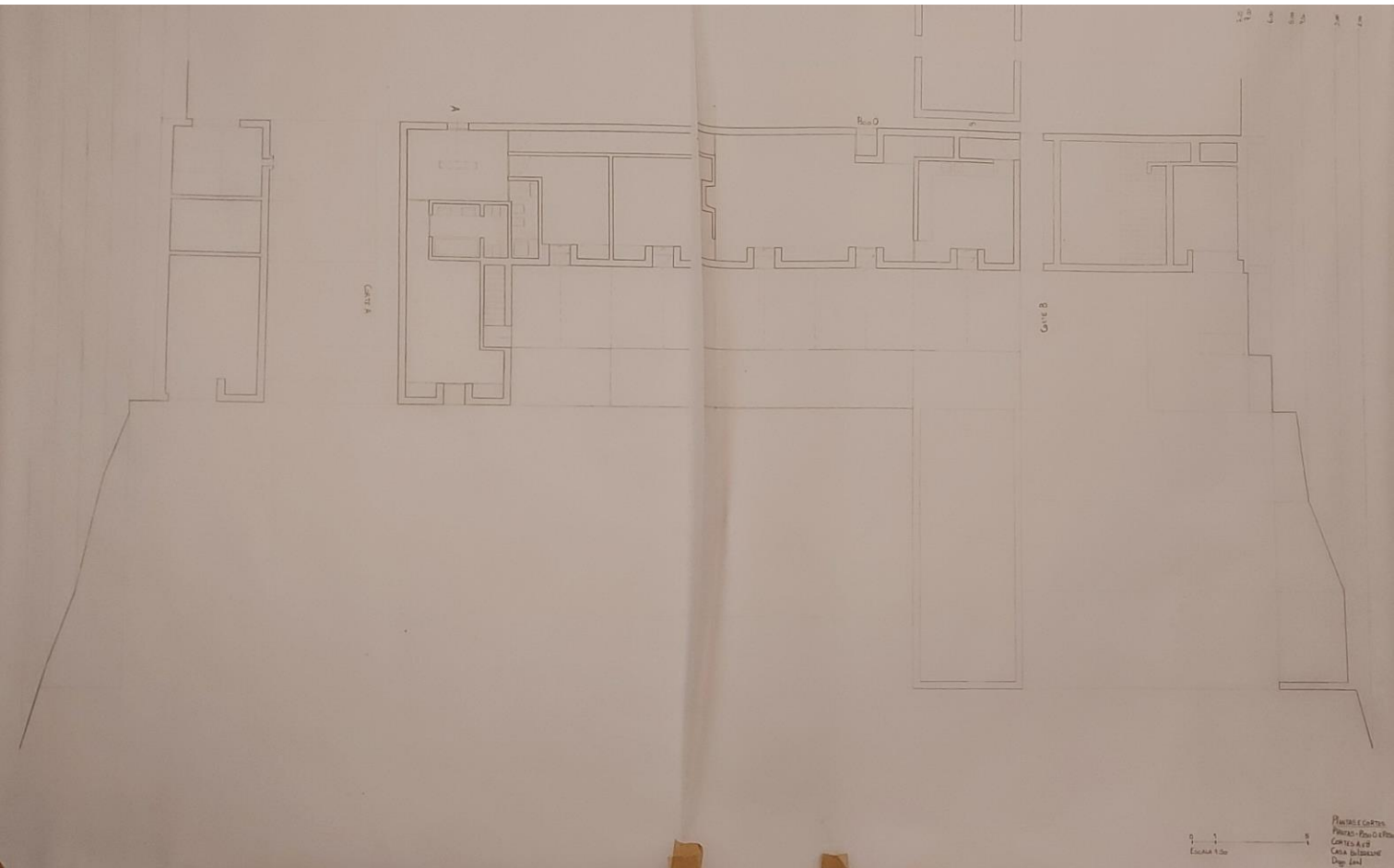


Maquete 1:50

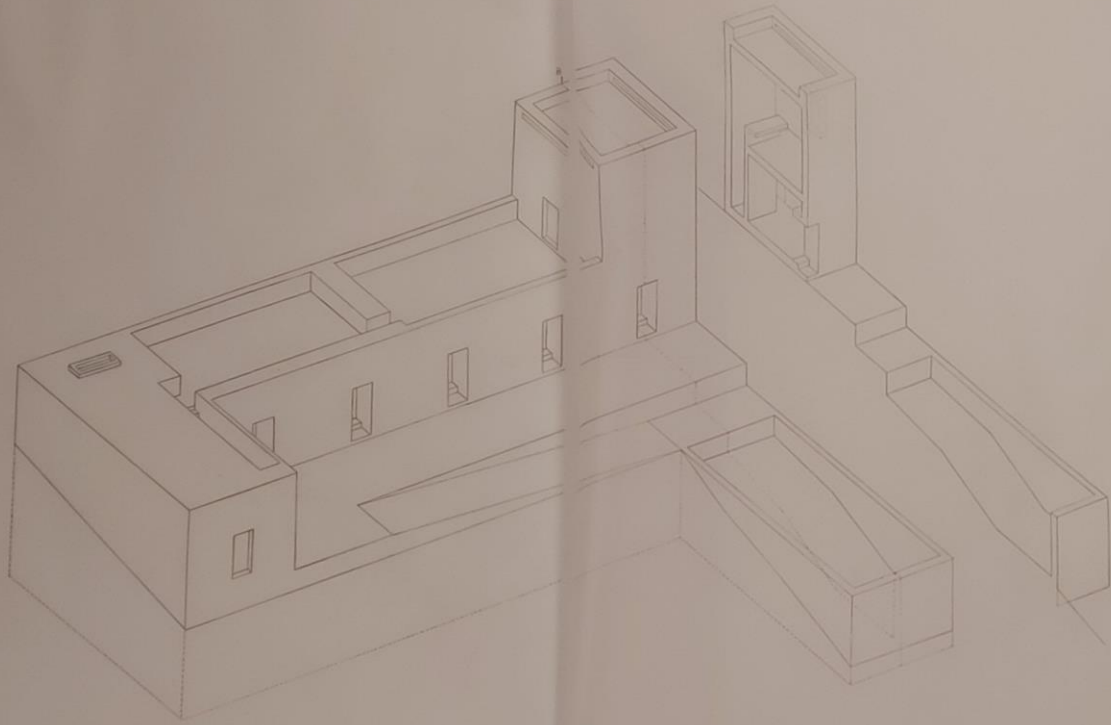
Desenhos de representação



Planta
1:50

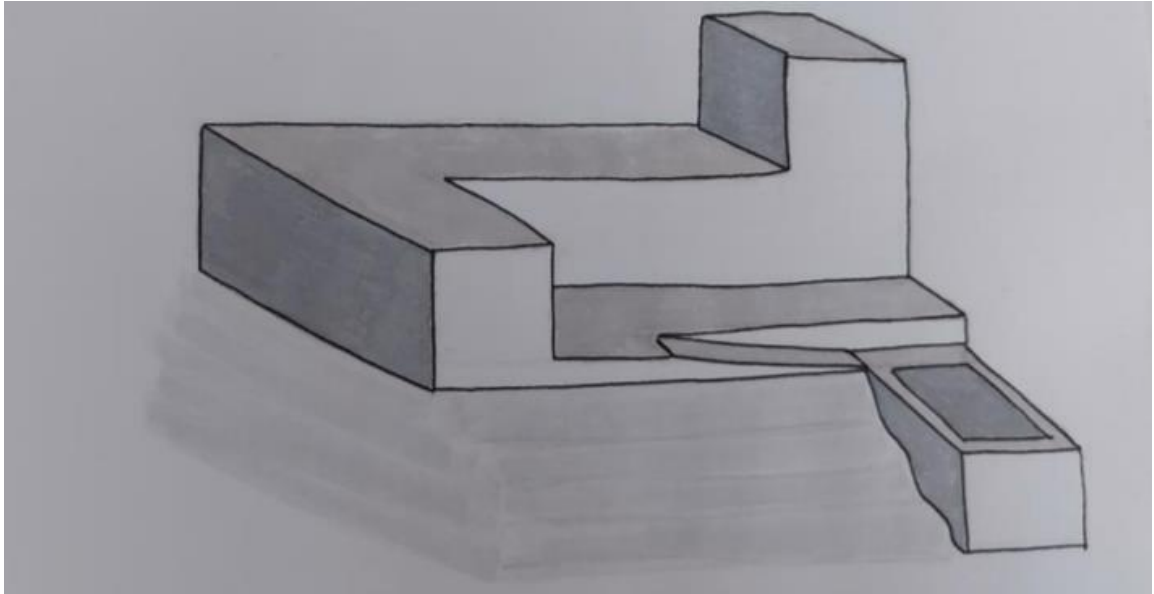


Planta, Cortes e Alçado
1:50



Axonometria geral

Arquitetura da Esc. Sup. de
Arquitetura da UFRJ
1980

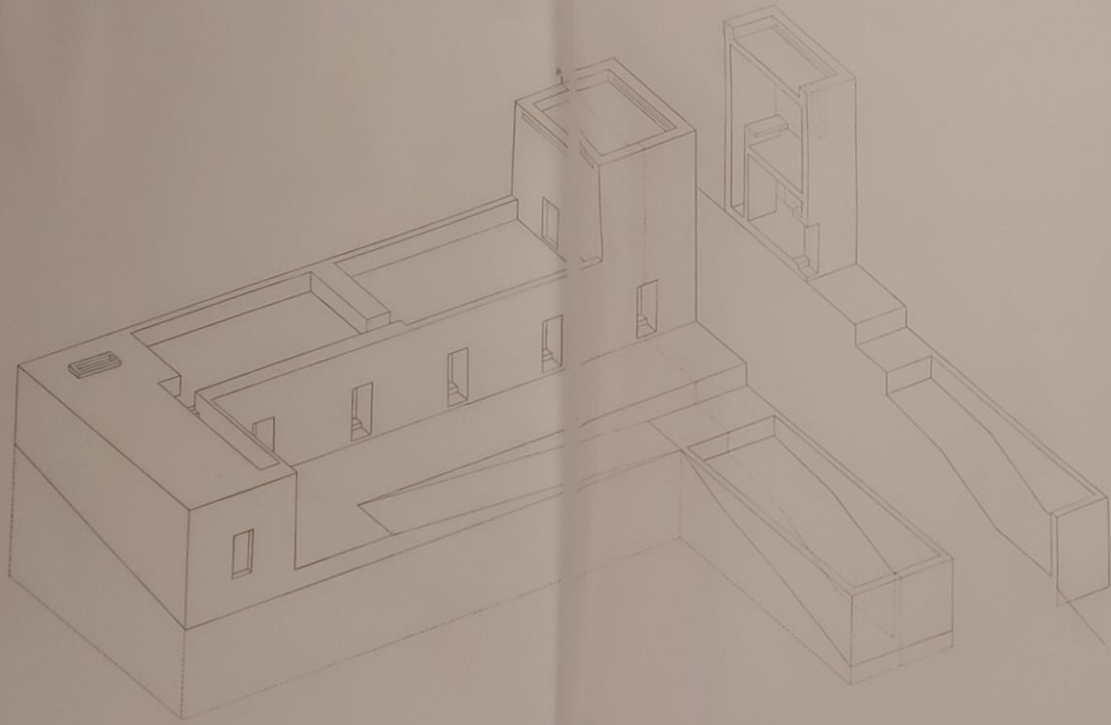


esquiço síntese

Casas | fase 2

Caso de estudo . autor

reflexão interpretativa

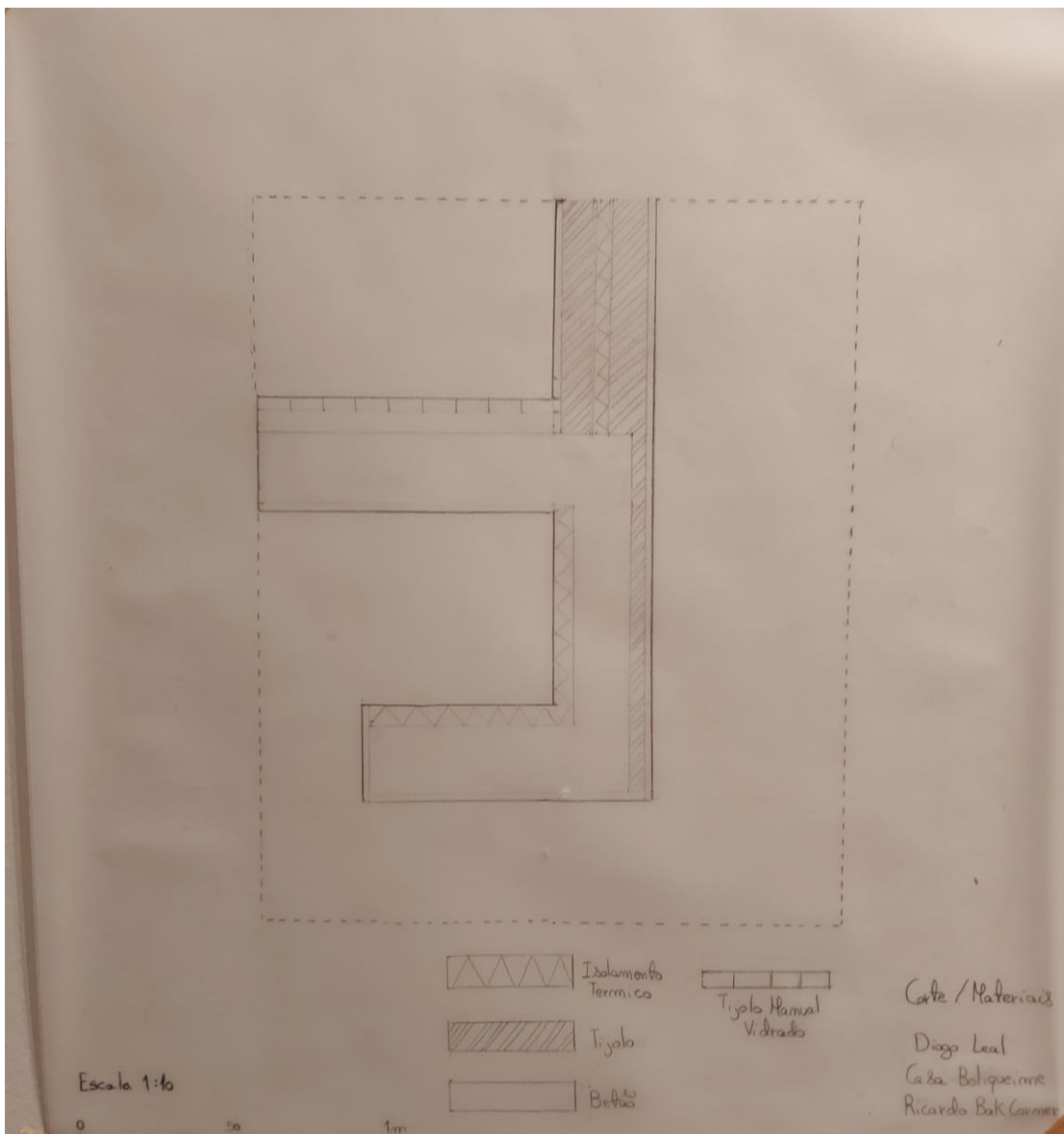


Axonometria
1:50

Axonometria (1:50)
10/10/2019
10/10/2019

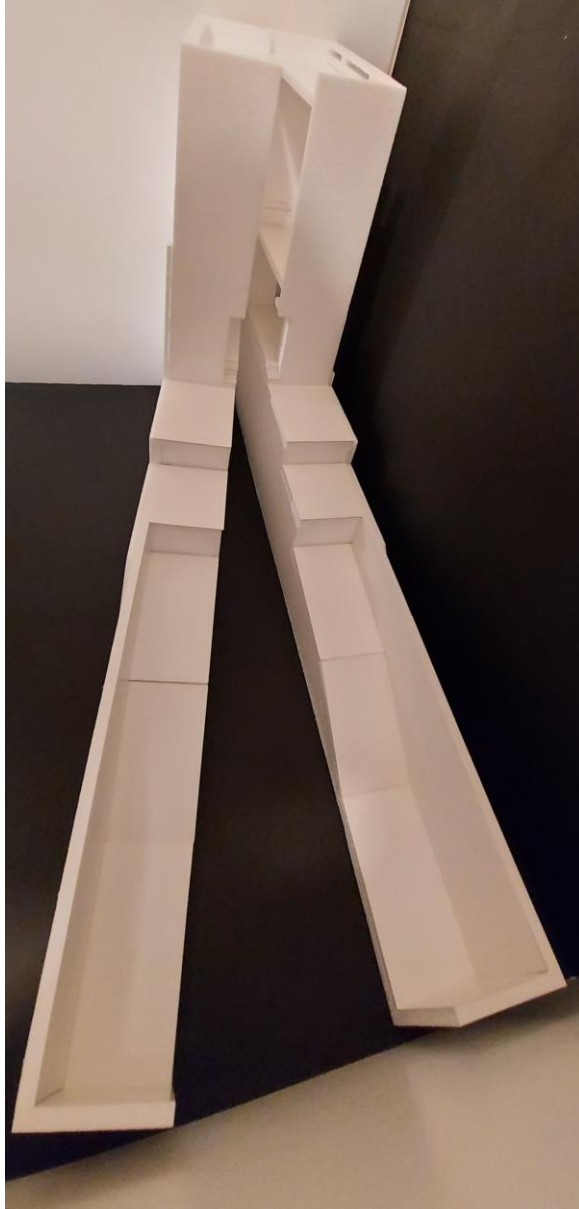


Corte
1:25

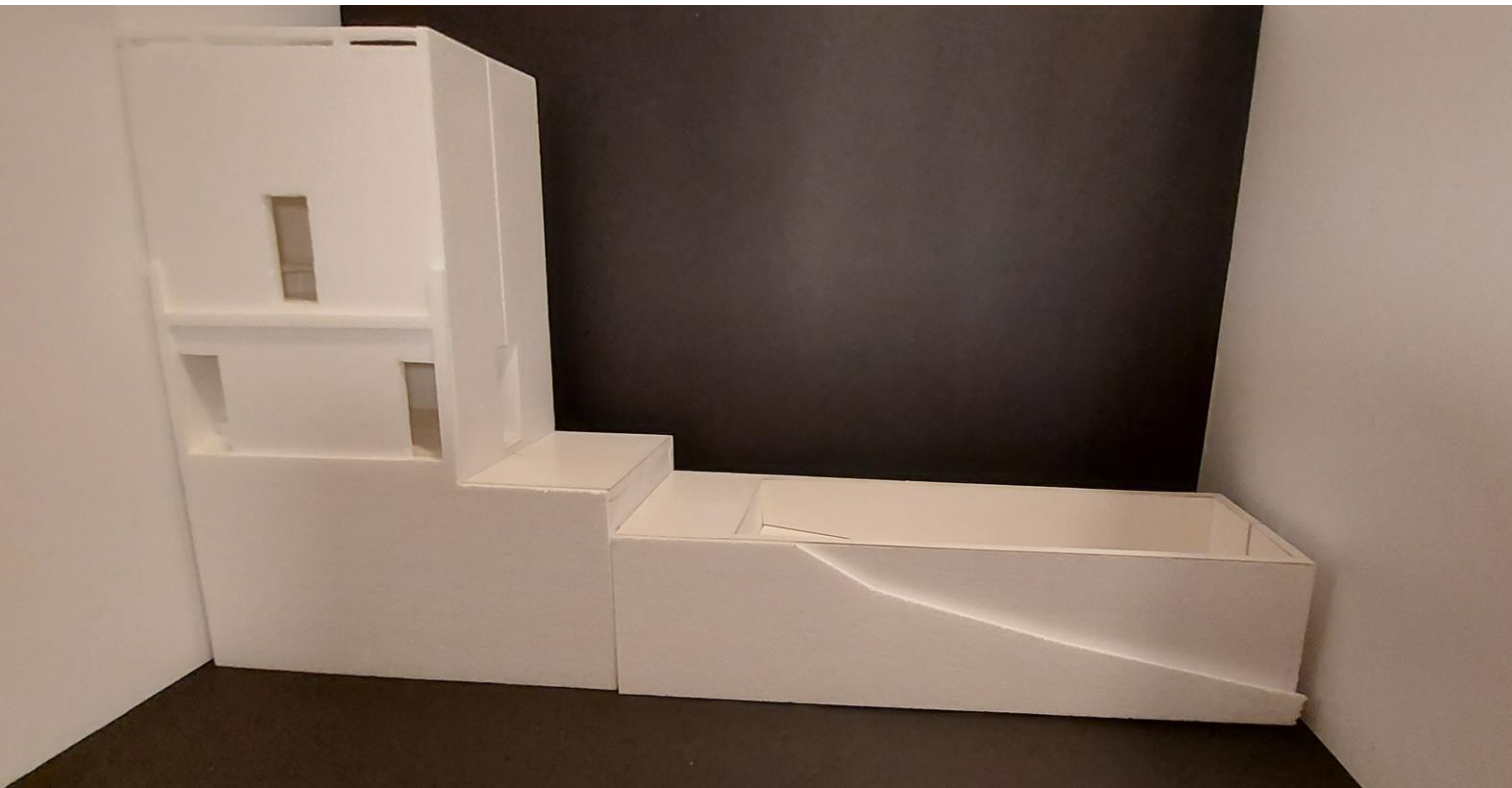


Materialidade

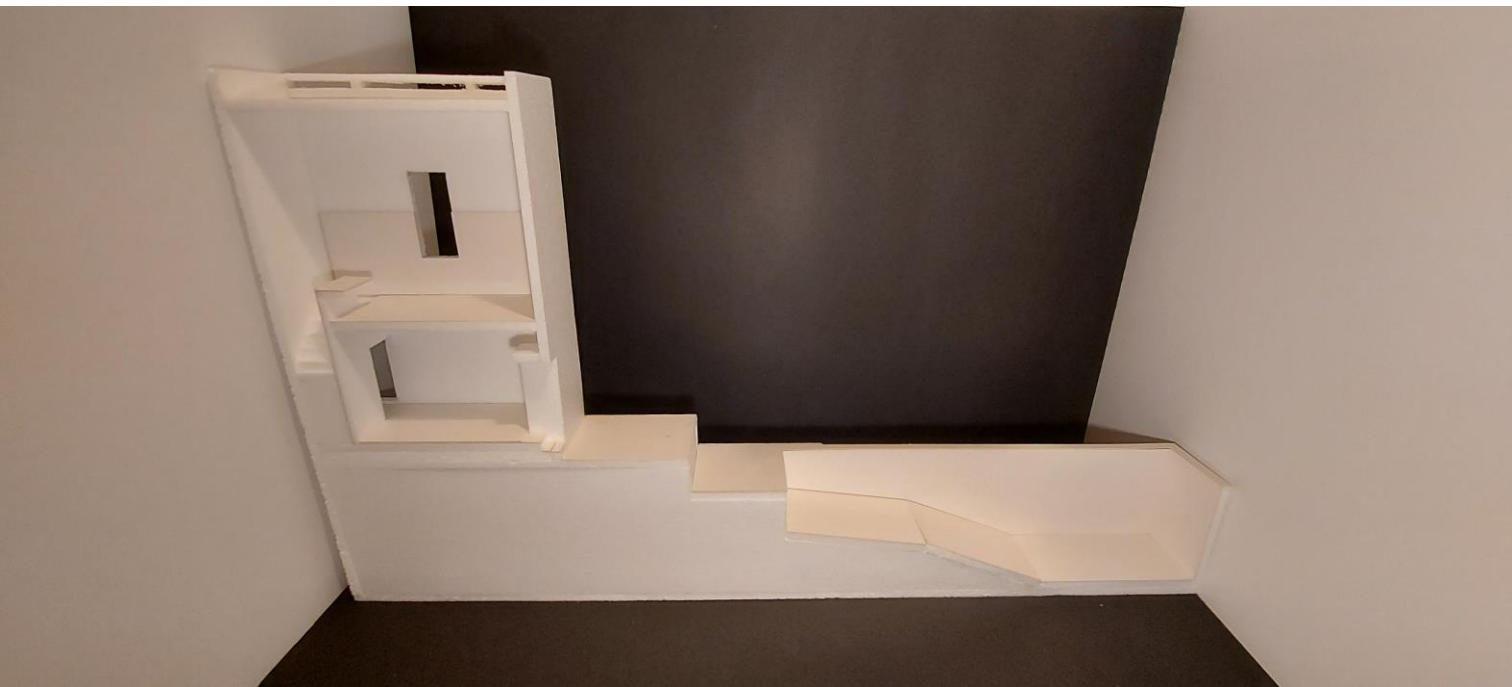
maquetes



Maquete parcial
1:25



Maquete parcial
1:25



Maquete parcial
1:25

Três fotografias



Relação



Proporção



Espaço