

Laboratório de Arquitetura I

1º semestre

Luísa Gomes

Faculdade de Arquitetura | ULisboa, 2020-2021, Mestrado Integrado em Arquitetura, Turma F

(Exercício III)

Casa

Pavilhão

contexto

objecto

espaço

Análise

Narrativa descritiva

Processo

(Exercício II)

Casas | Fase 1

Casas | Fase 2

(Exercício I)

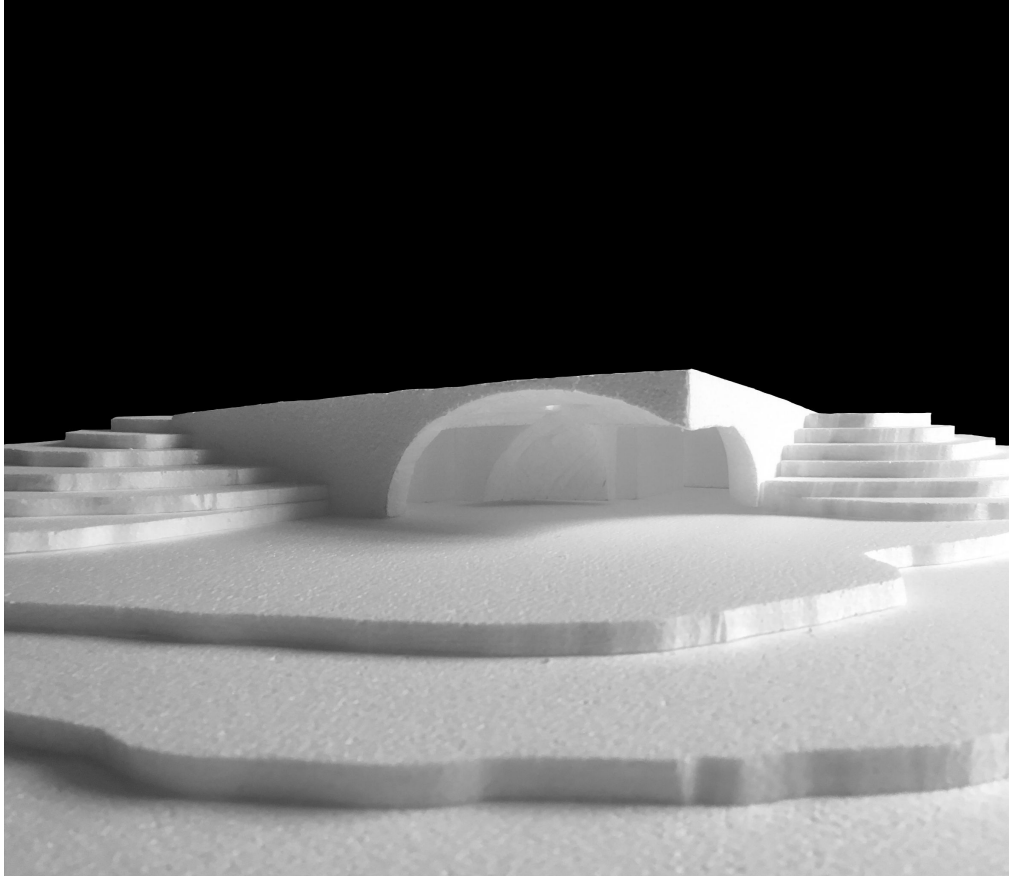
Três fotografias

O Pavilhão: um espaço para pensar

Casa de Monsaraz, Aires Mateus

Casa

Casa de Monsaraz, Aires Mateus



maquete 1:50 - vista sul



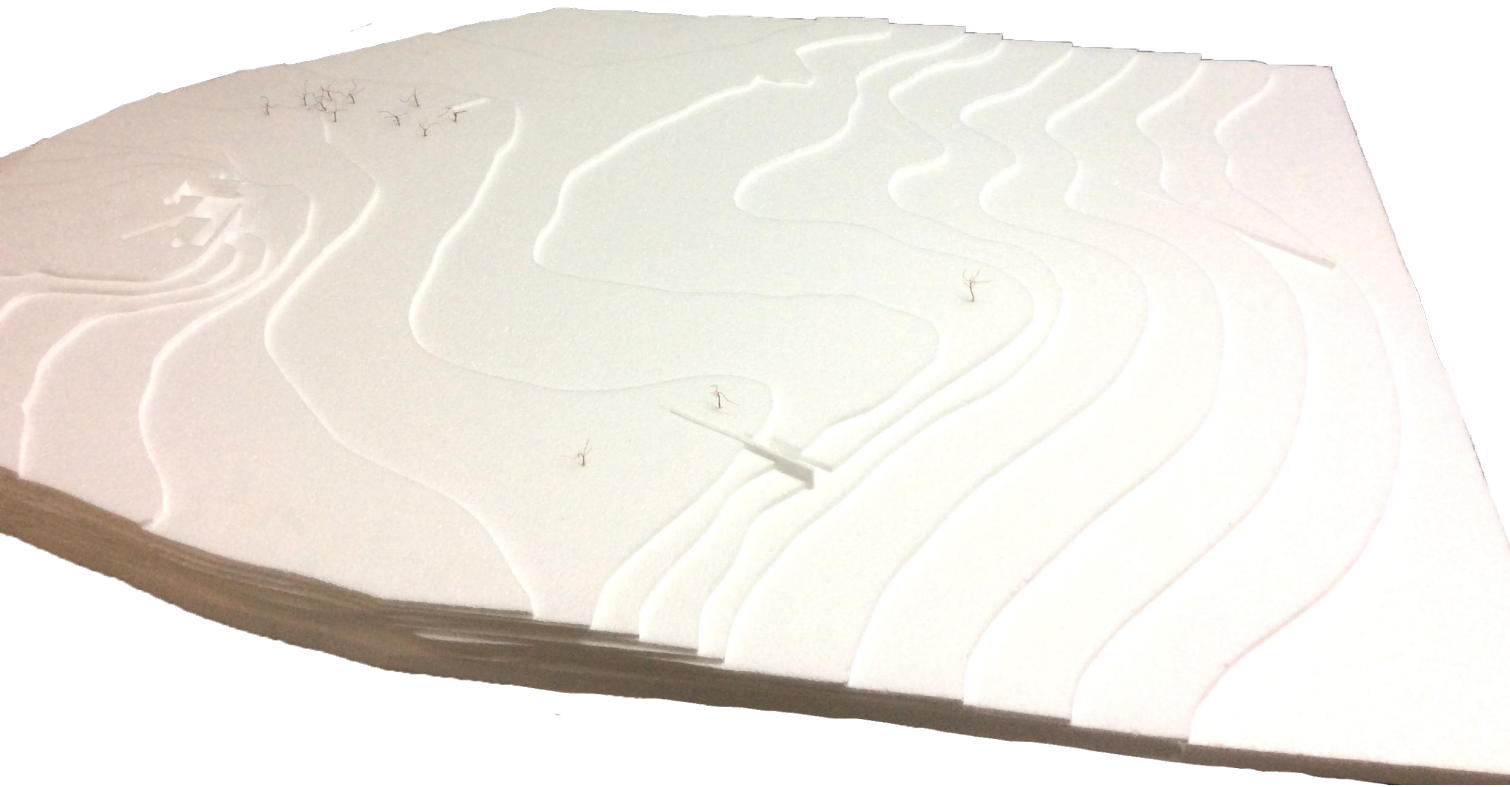
maquete 1:25 - momento de transição exterior/interior

Pavilhão

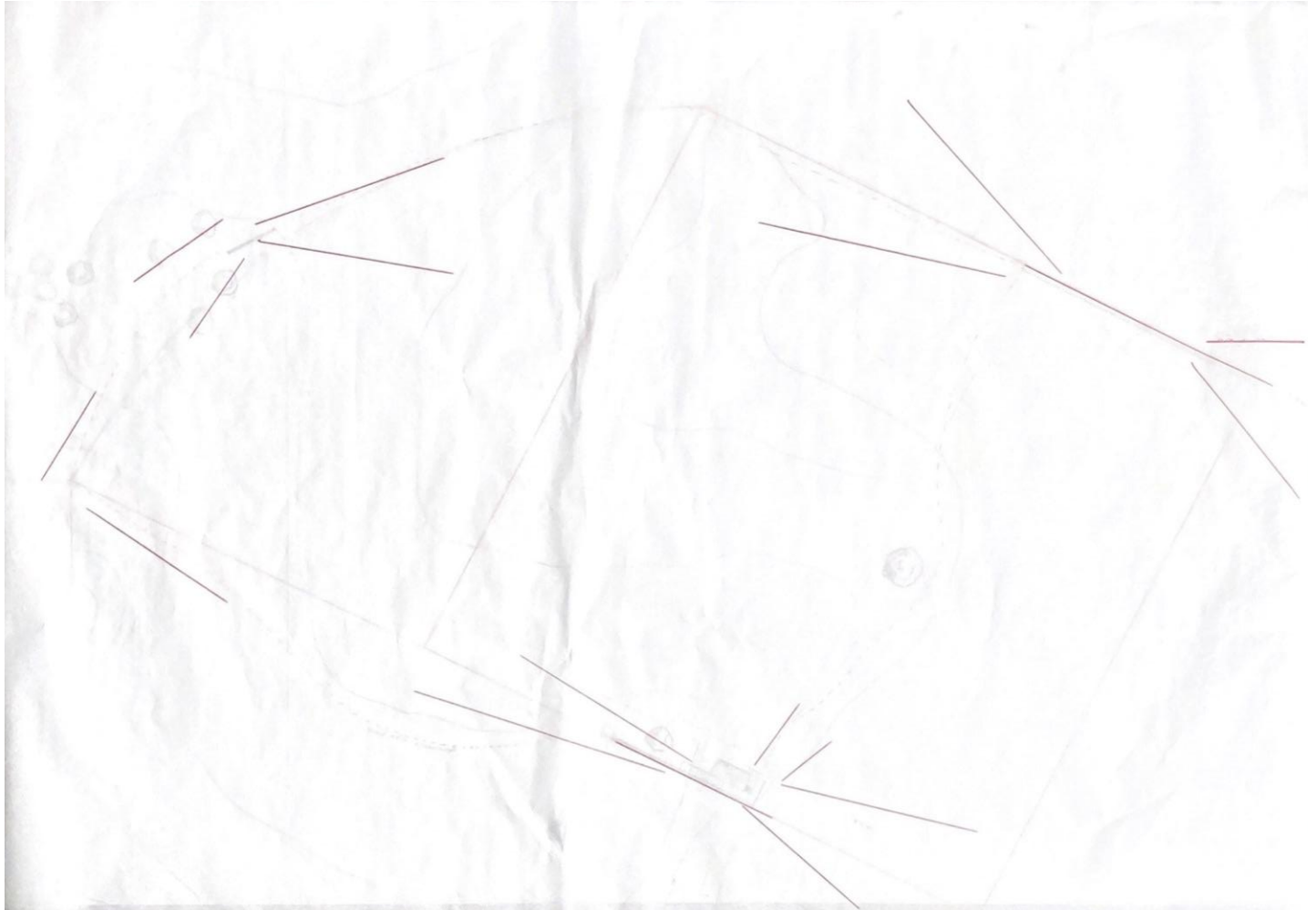
contexto



maquete 1:2500



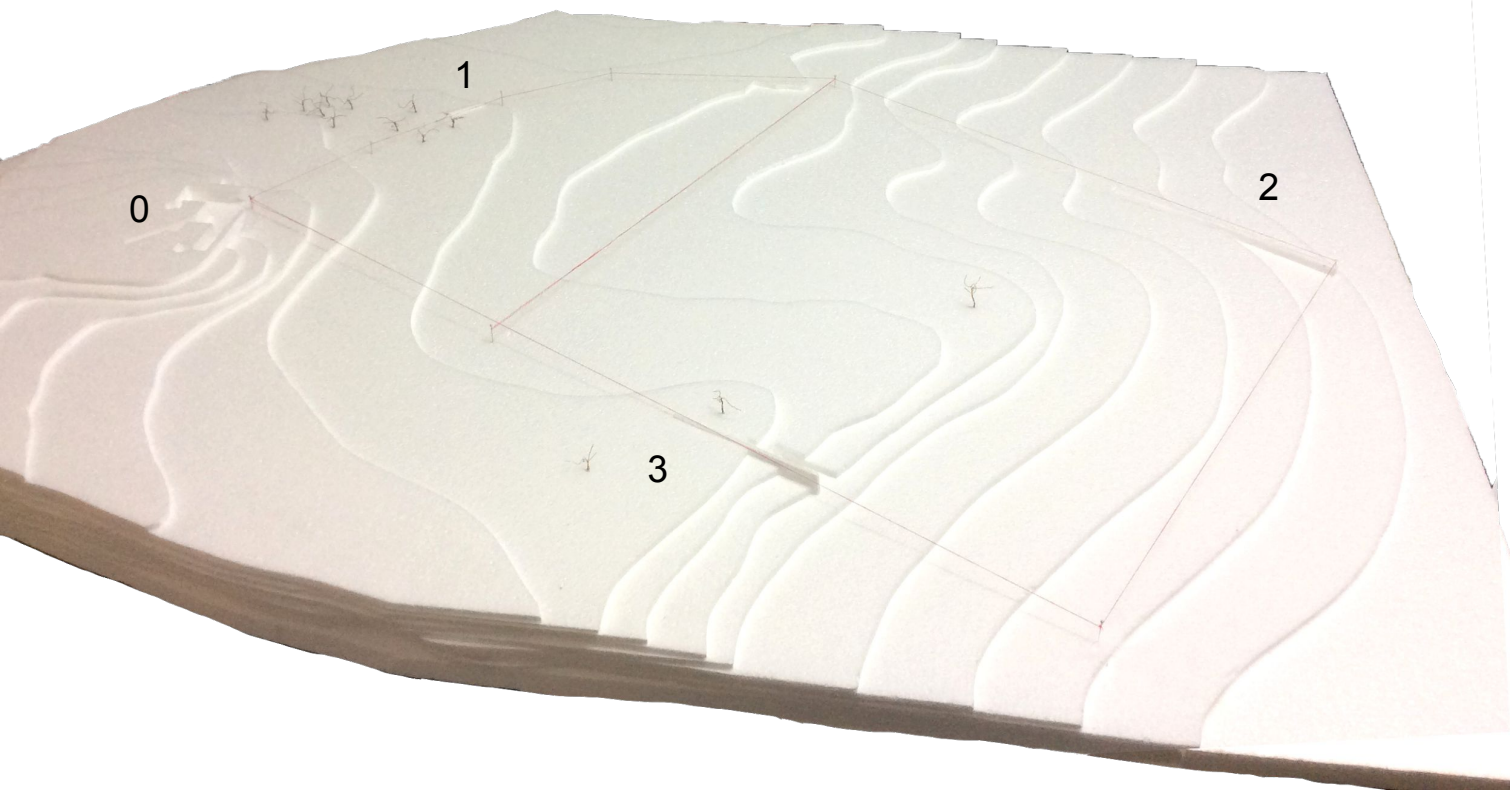
maquete 1:200 com novas intervenções



explicação simbólica dos espaços 1:200



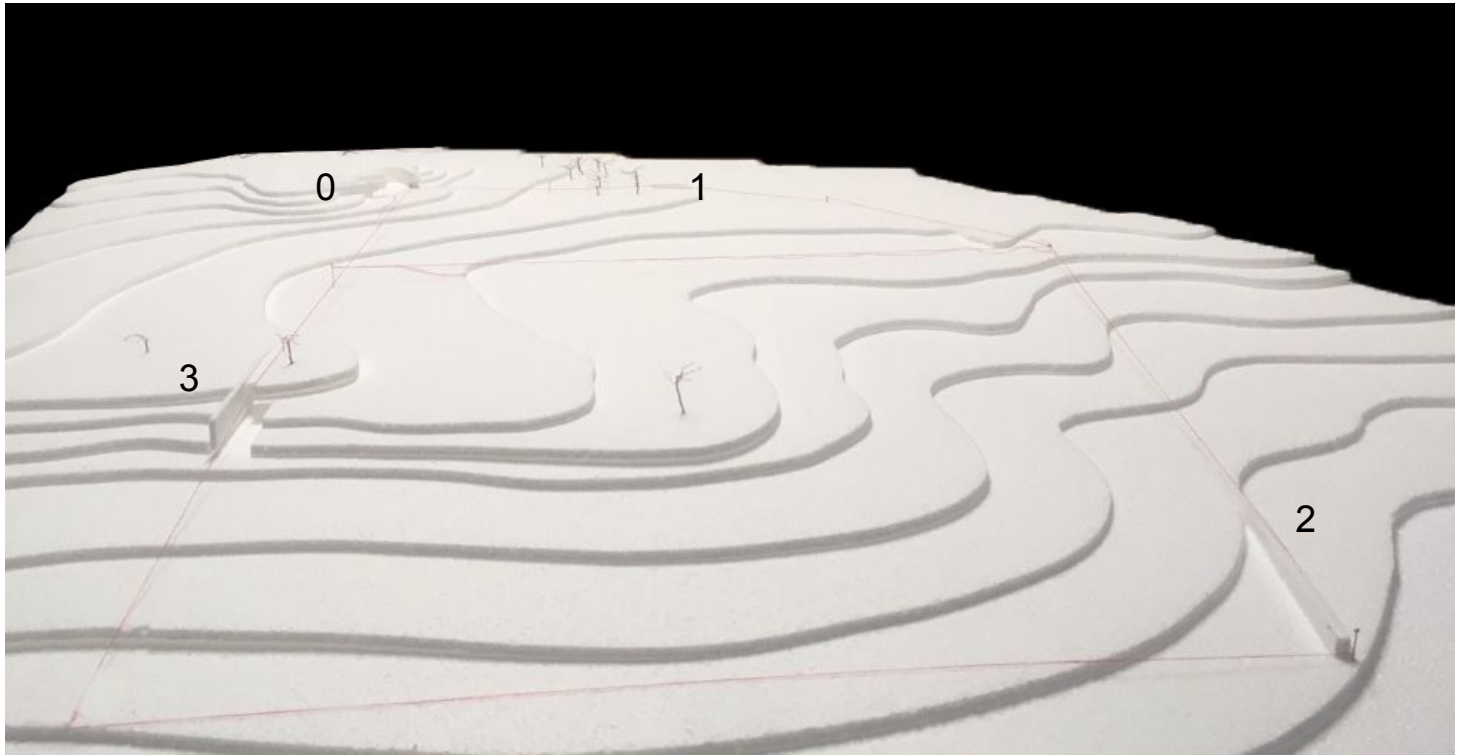
planta de enquadramento territorial 1:200



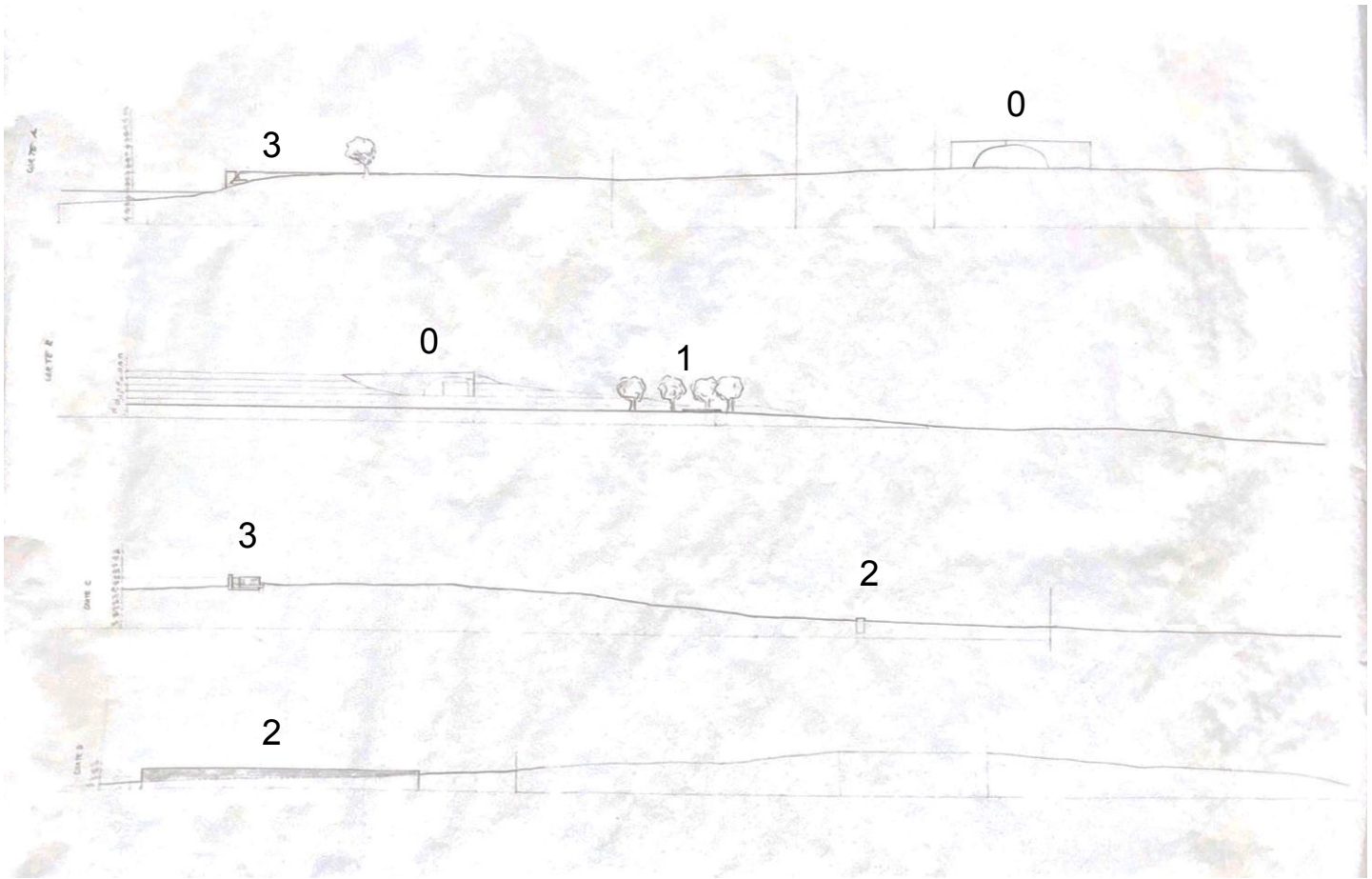
maquete 1:200 - retângulo de ouro

Richard Long "A line made by walking" 1967





maquete 1:200 - distâncias da casa

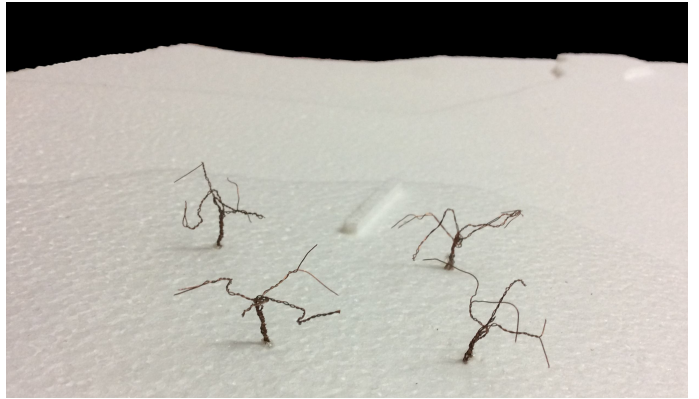


cortes territoriais 1:200

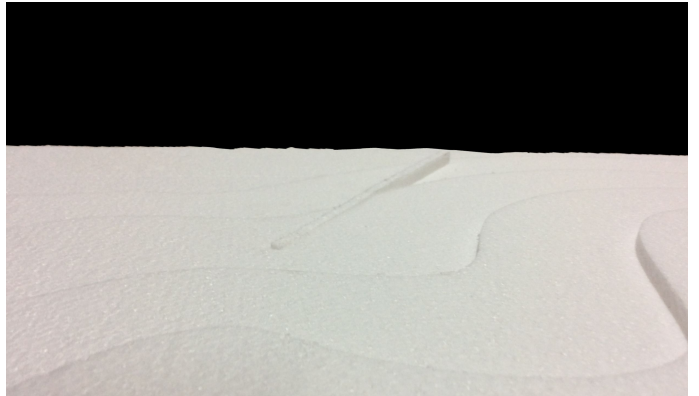
objeto



1



2



3



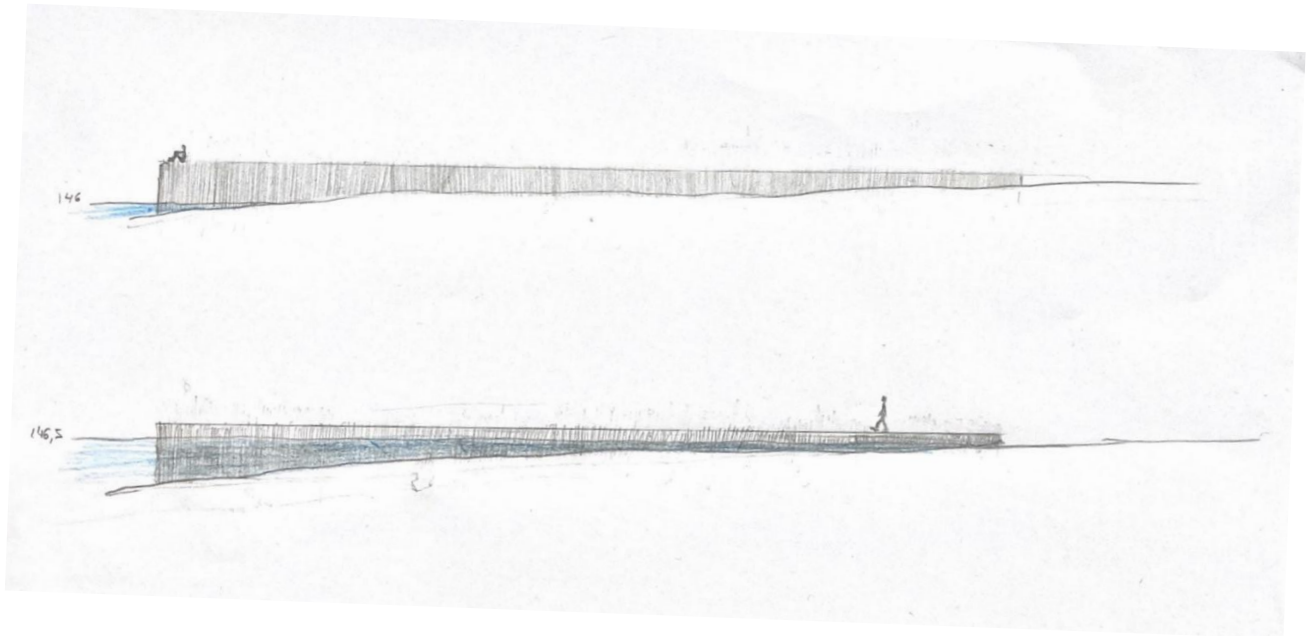
maquete 1:200 - pormenores dos três espaços



planta de enquadramento territorial 1:200 - pormenor espaço relação direta com as árvores



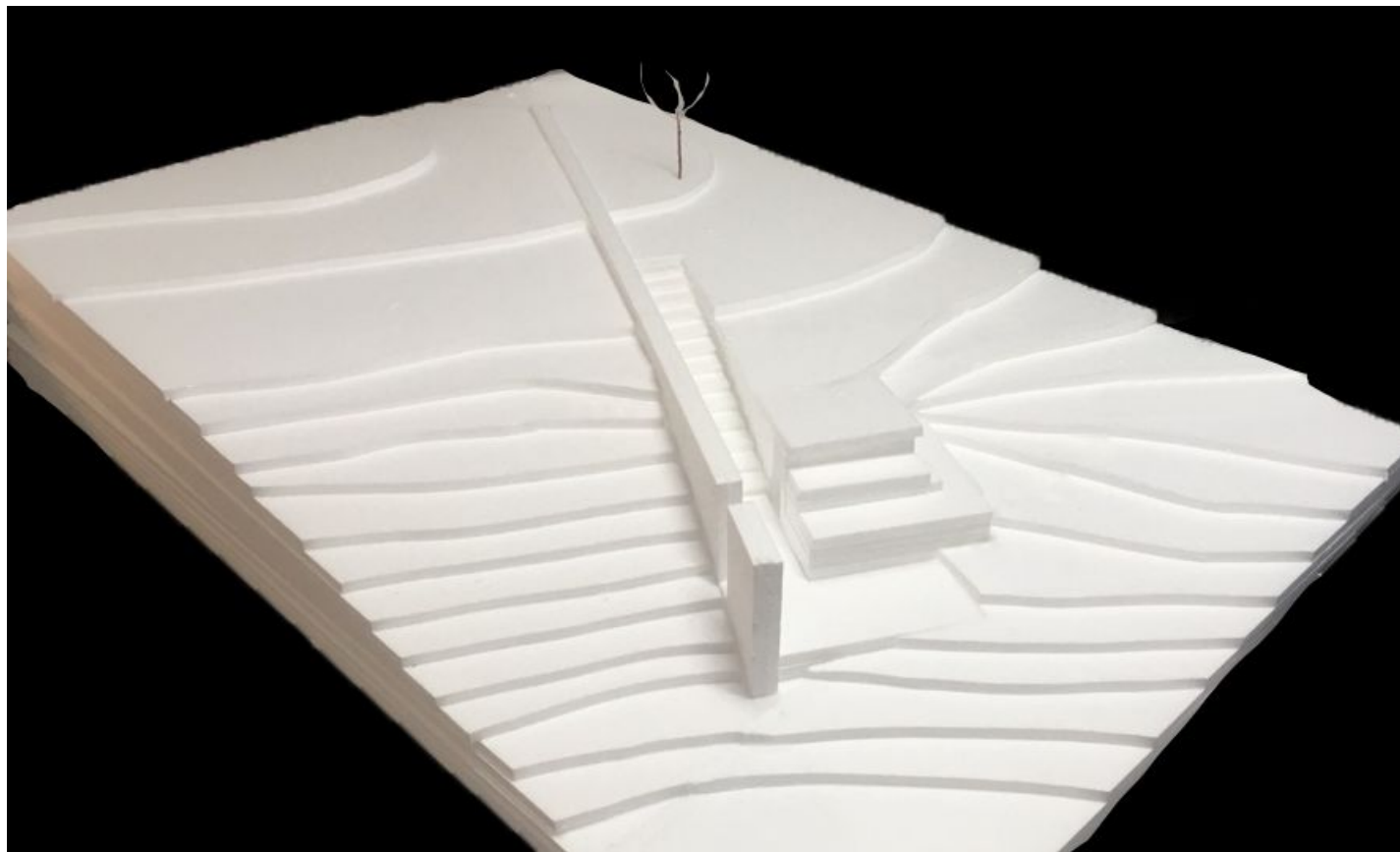
planta de enquadramento territorial 1:200 - pormenor espaço relação direta com o alqueva



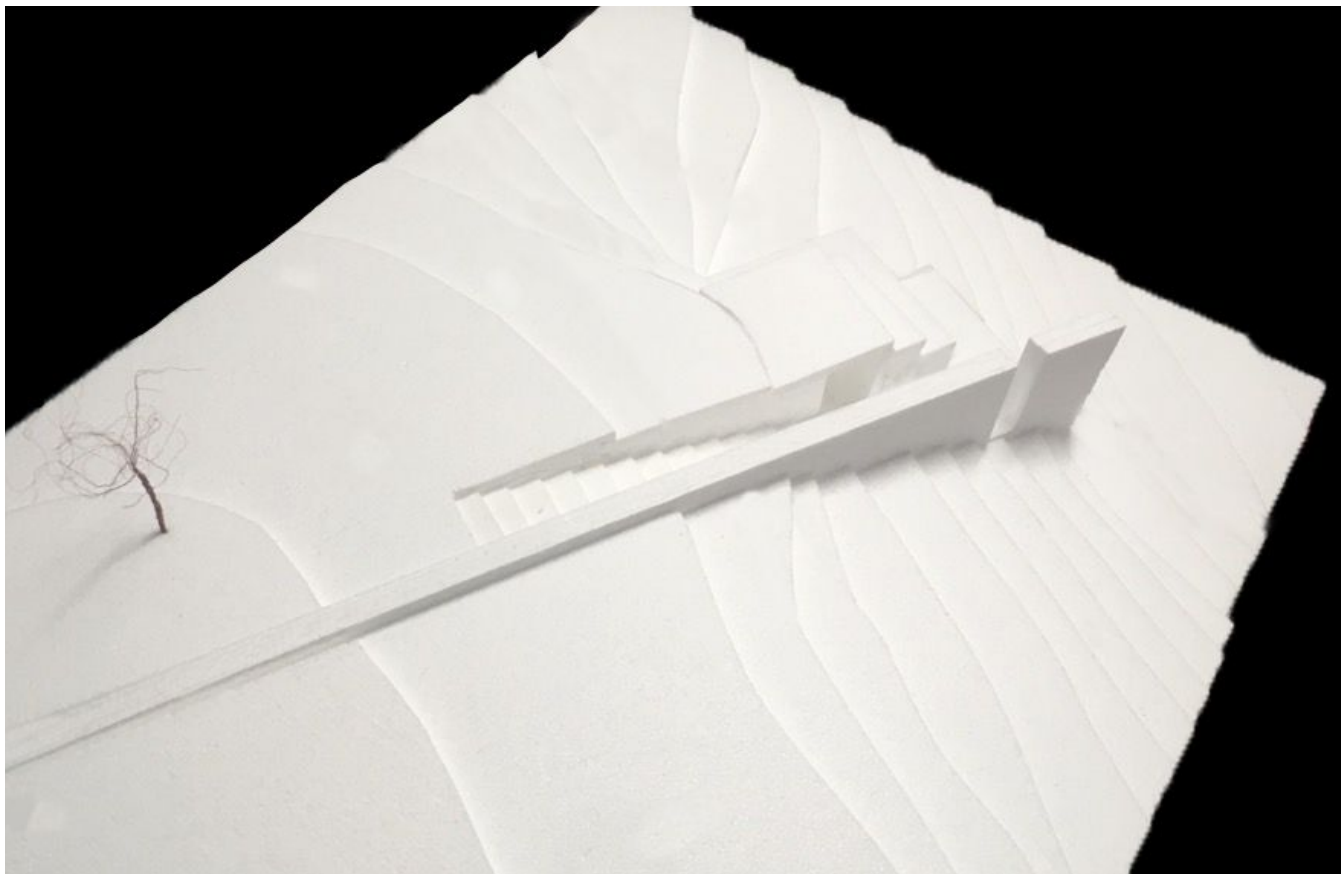
vista este- espaço relação direta com o alqueva 1:200



planta de enquadramento territorial 1:200 - pormenor espaço semi-coberto



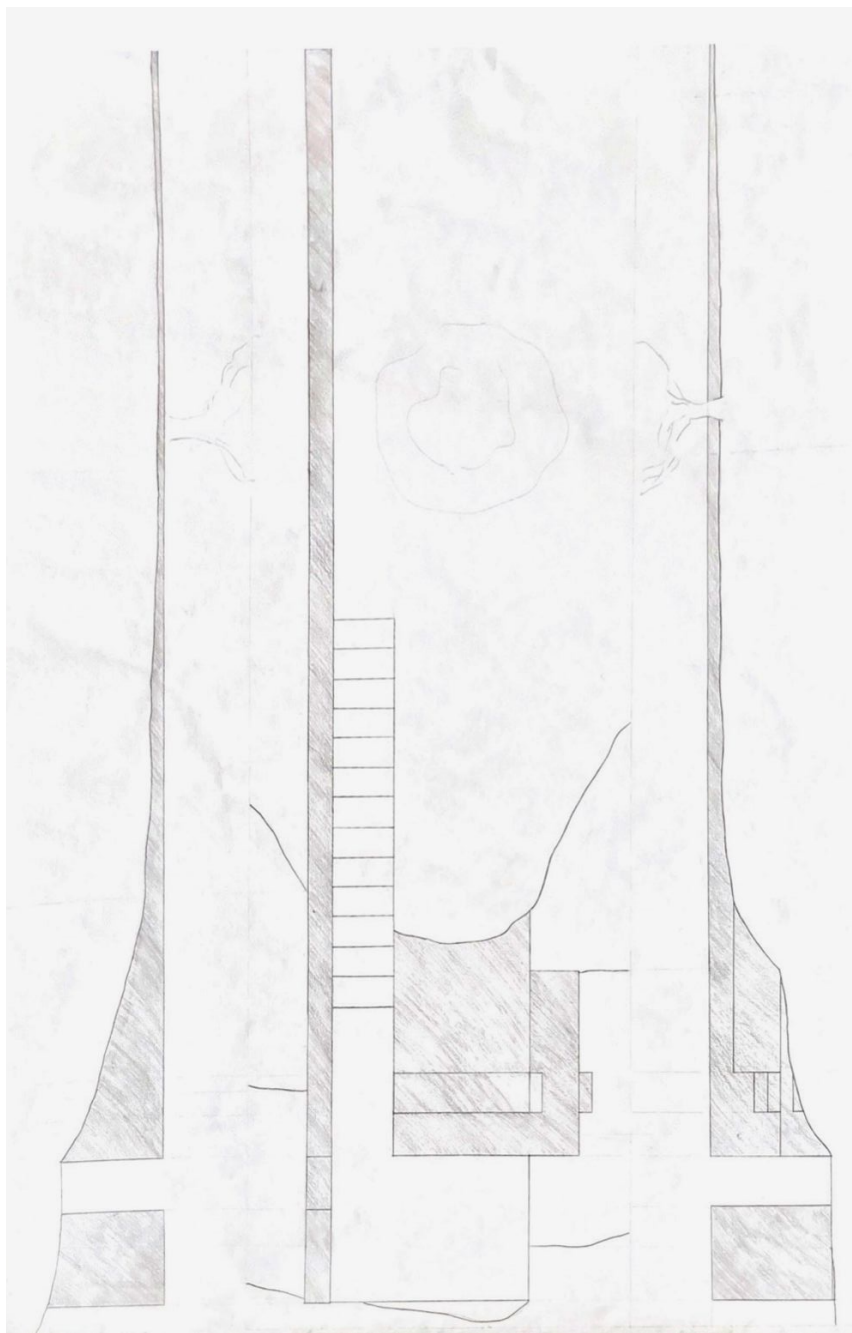
maquete 1:25 - espaço semi-coberto



maquete 1:25 - espaço semi-coberto

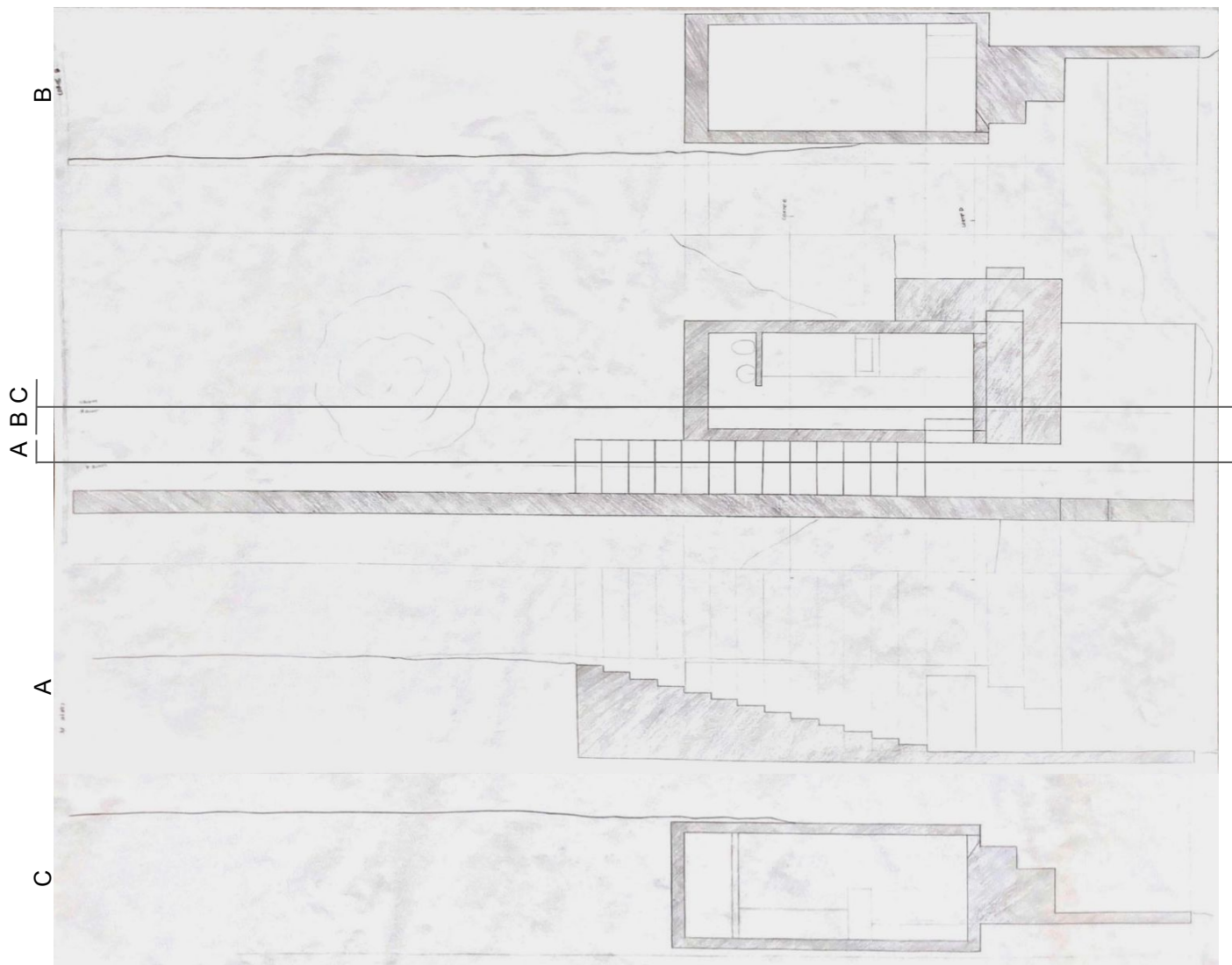


maquete 1:25 - espaço semi-coberto

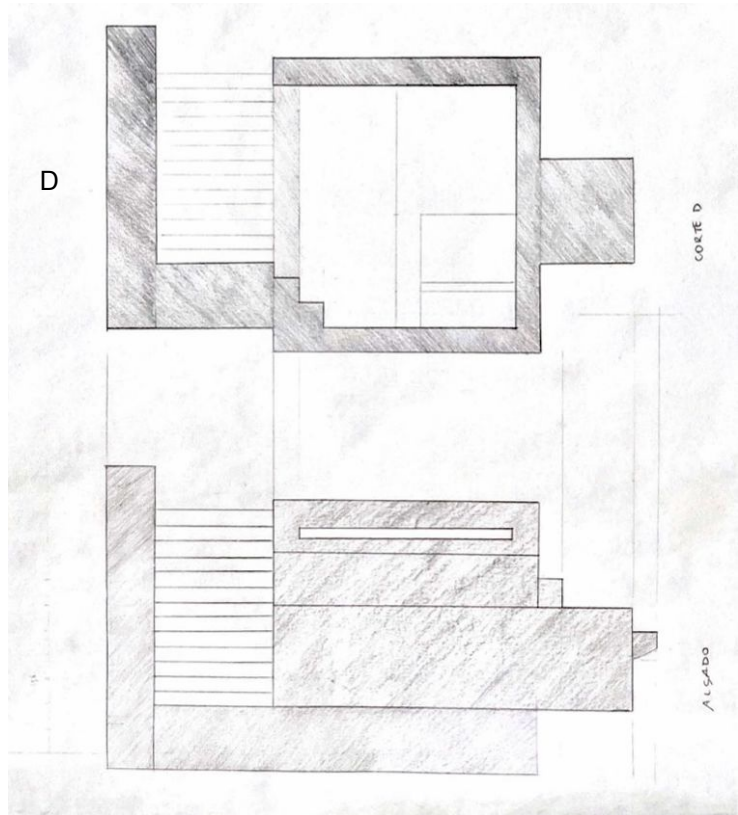
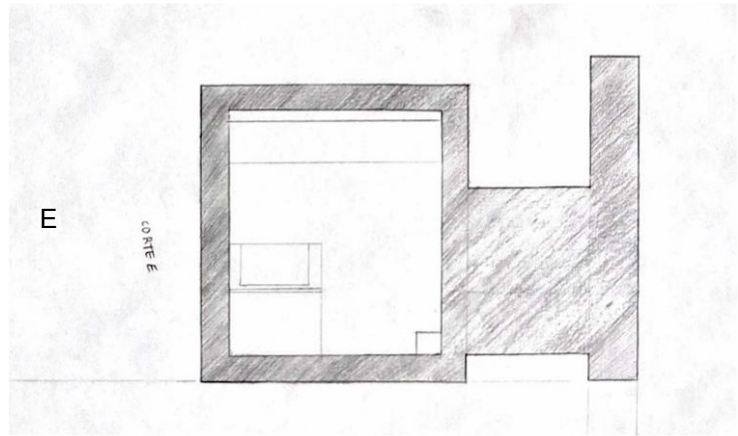


alçados e cobertura 1:25 - espaço semi-coberto

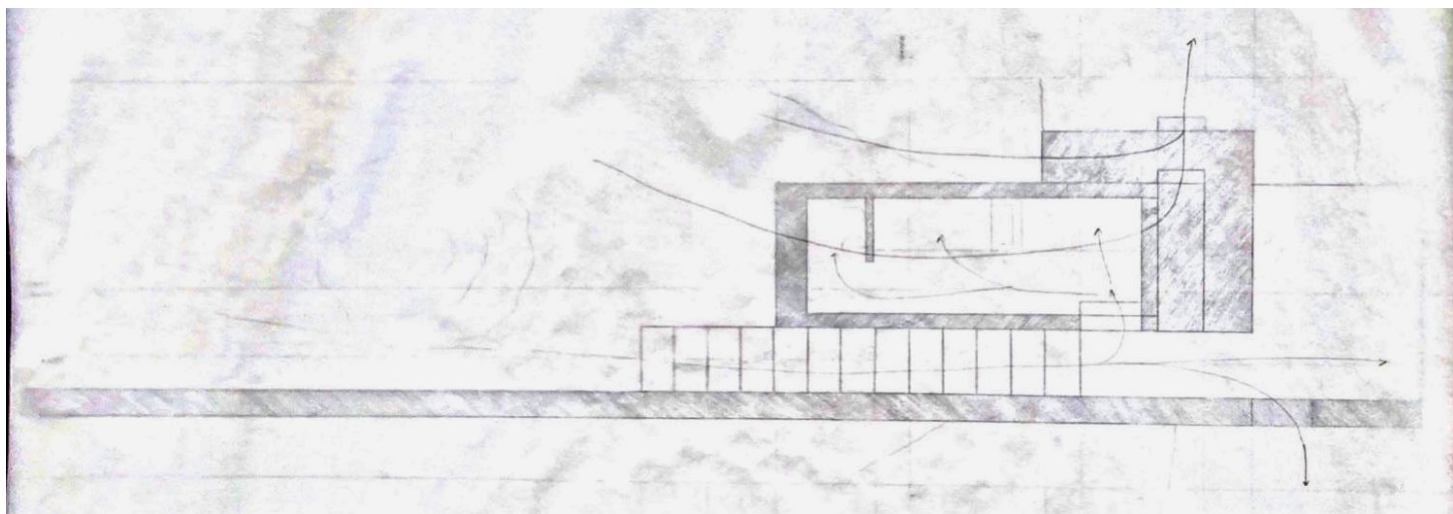
espaço



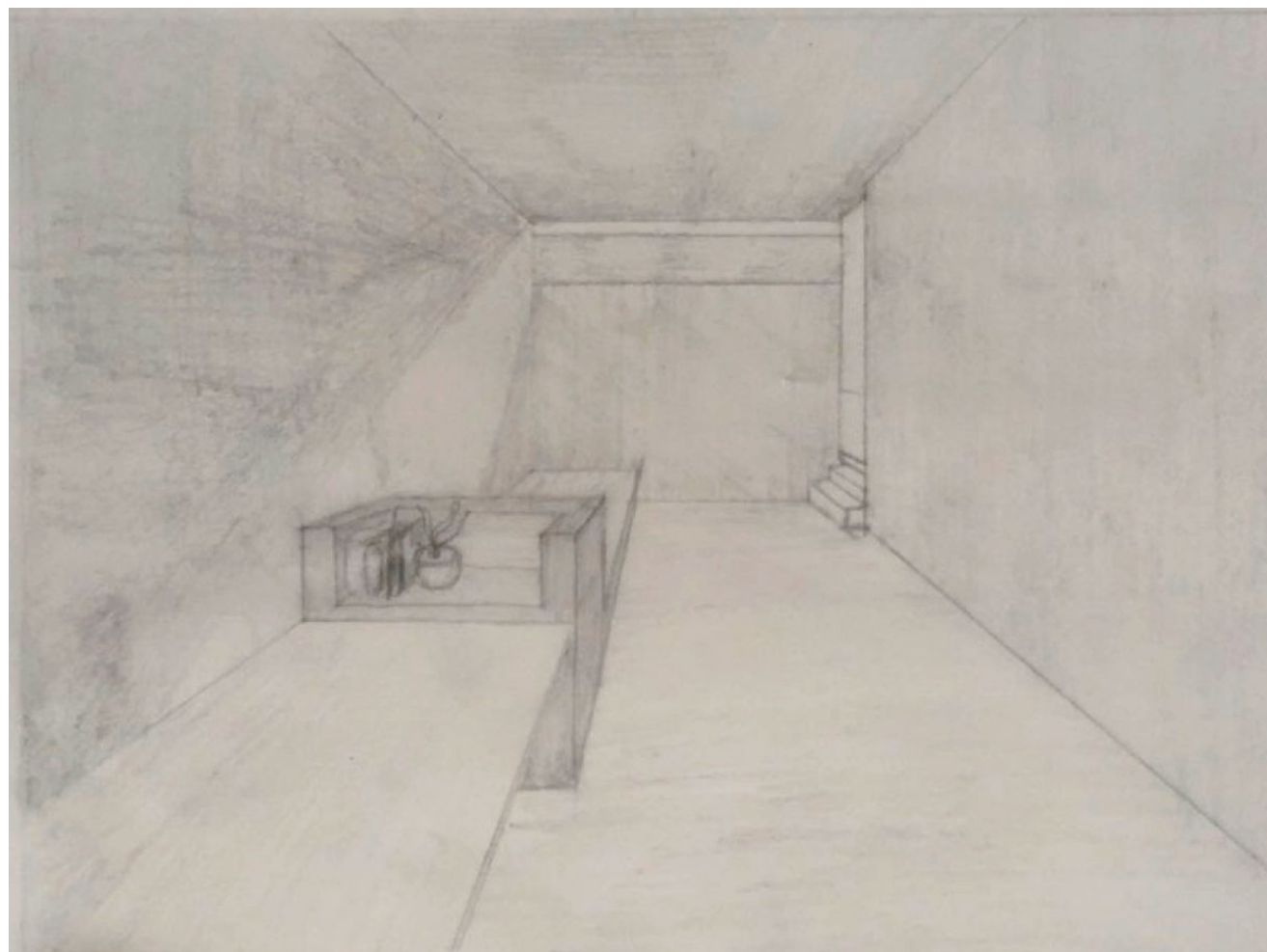
planta e cortes 1:25 - espaço semi-coberto



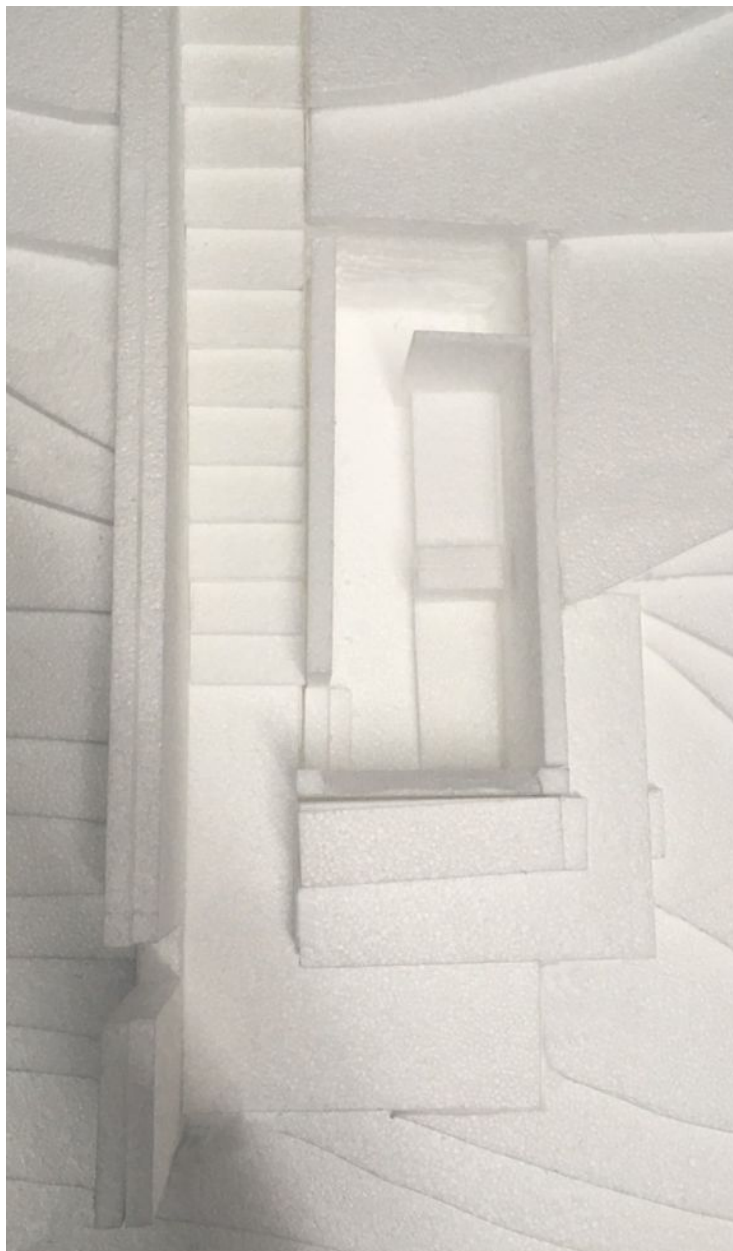
alçado e cortes 1:25 - espaço semi-coberto



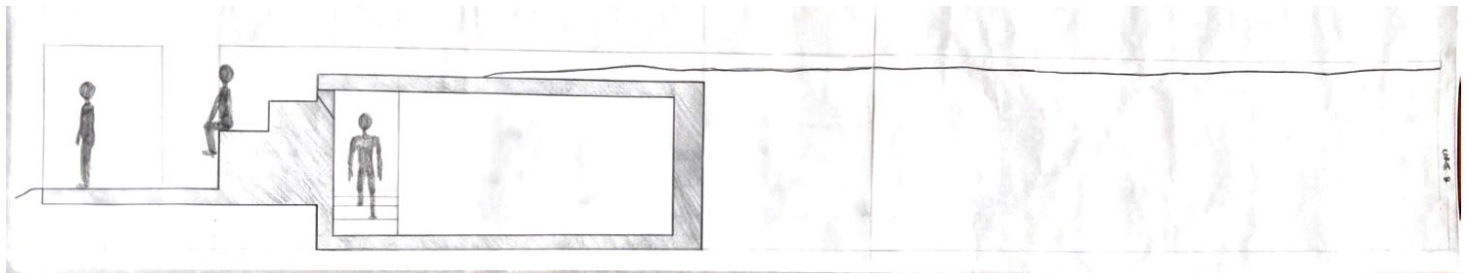
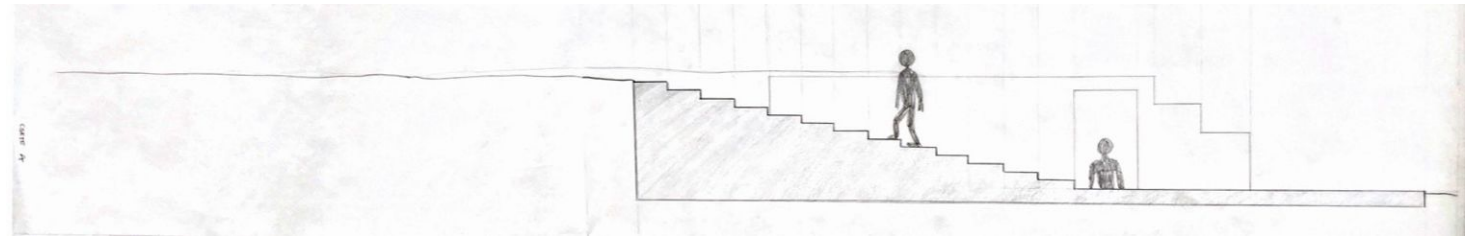
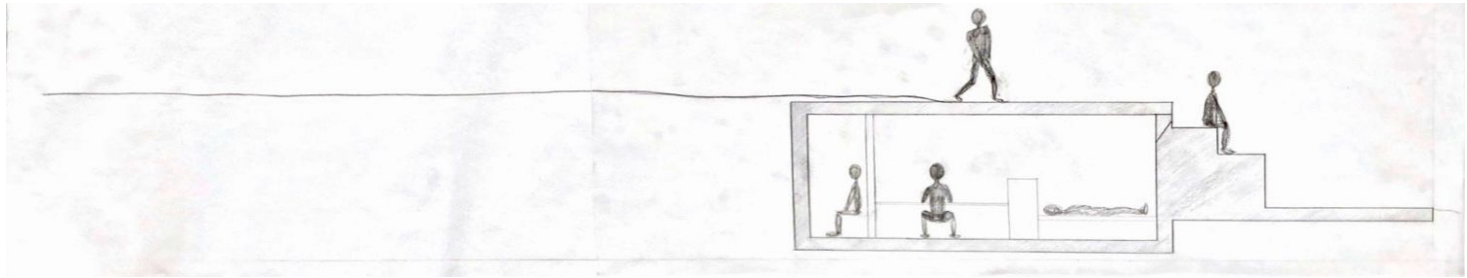
planta 1:25 - transições



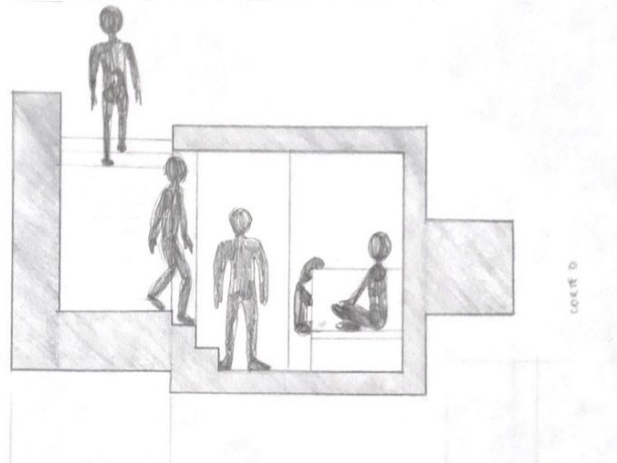
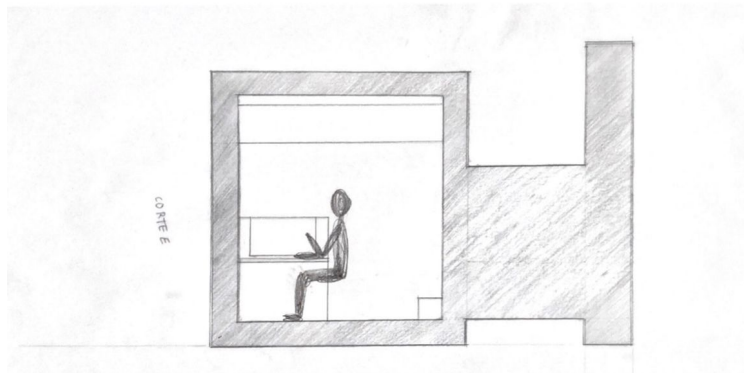
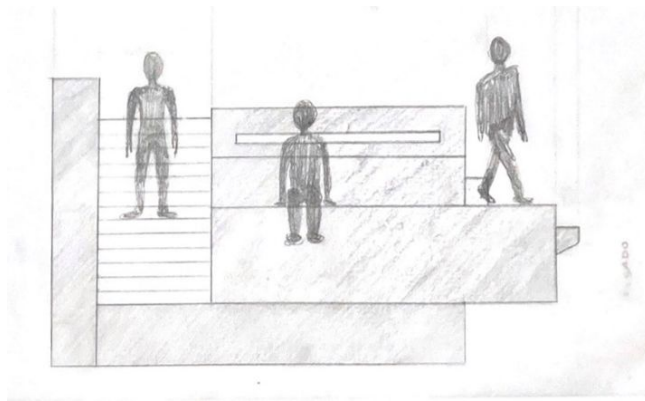
desenho de perspectiva - espaço interior



maquete 1:25 - espaço semi-coberto



relação com o corpo humano 1:25

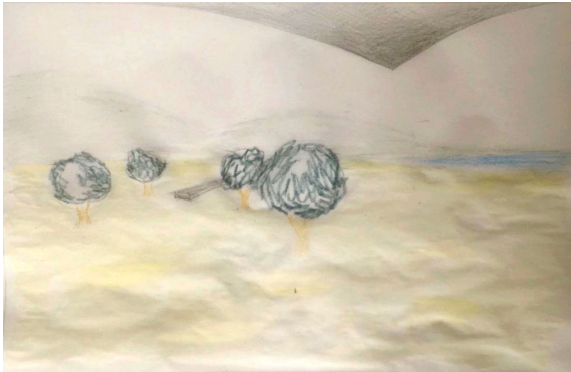


relação com o corpo humano 1:25

Análise



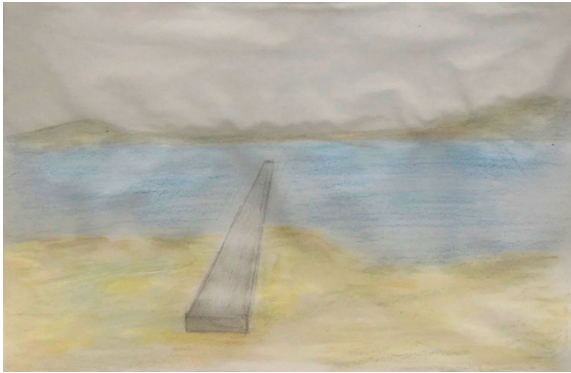
A



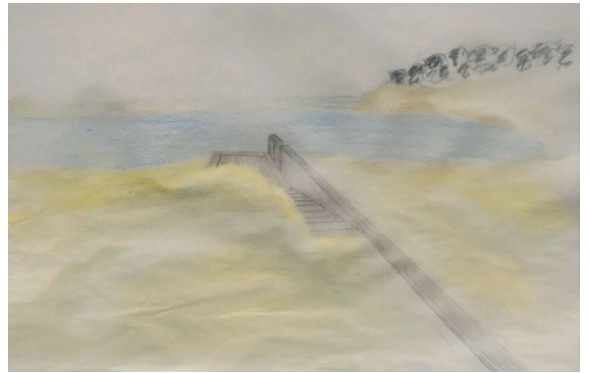
B



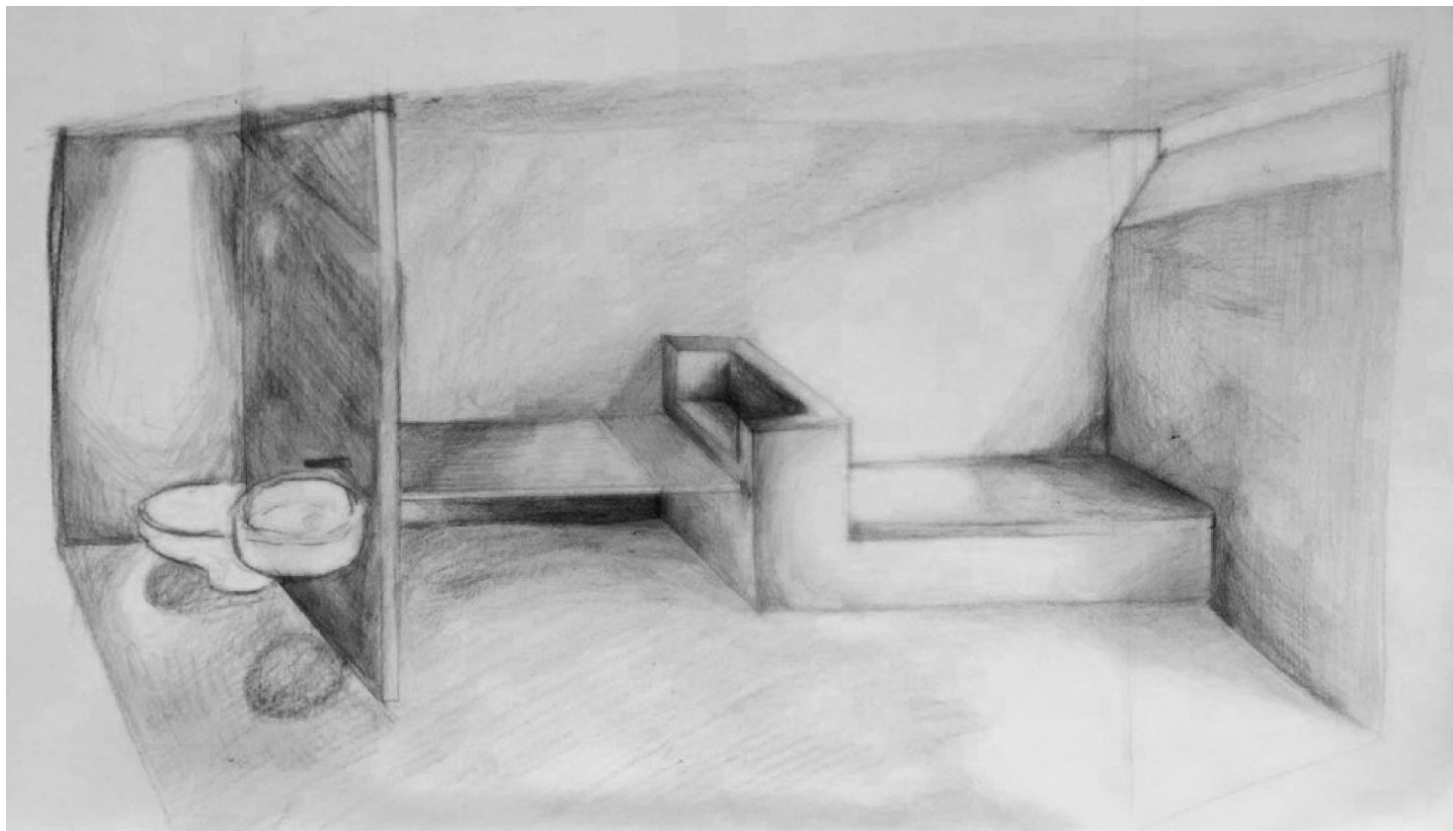
C



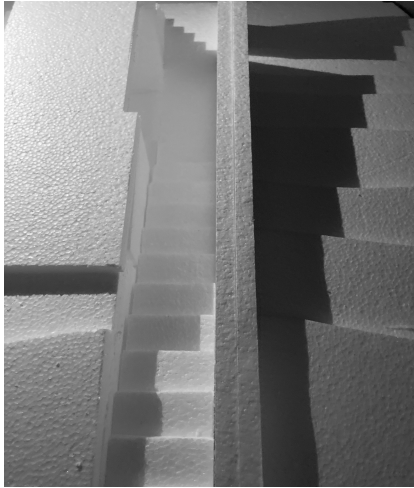
D



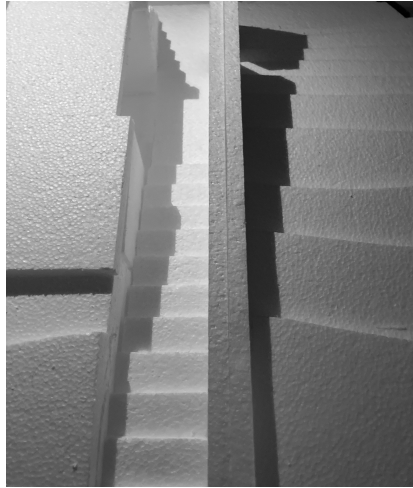
relação com o meio - perspectivas ao longo do percurso



estudo luz - espaço de trabalho do espaço semi-coberto



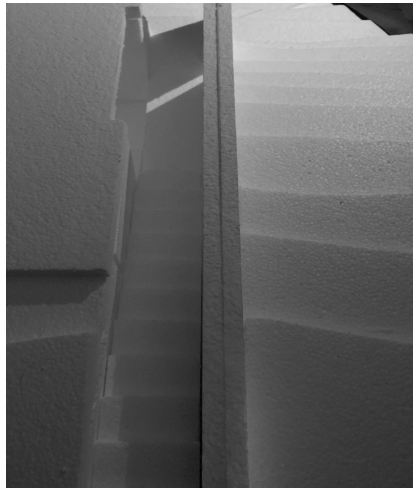
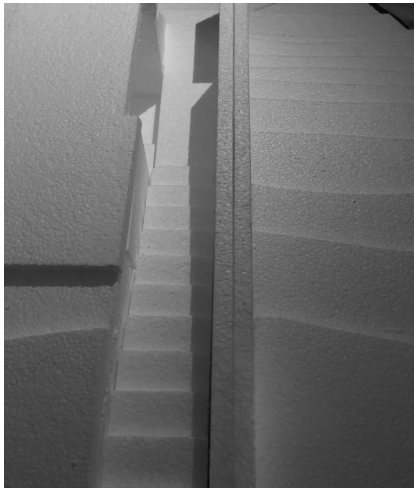
este



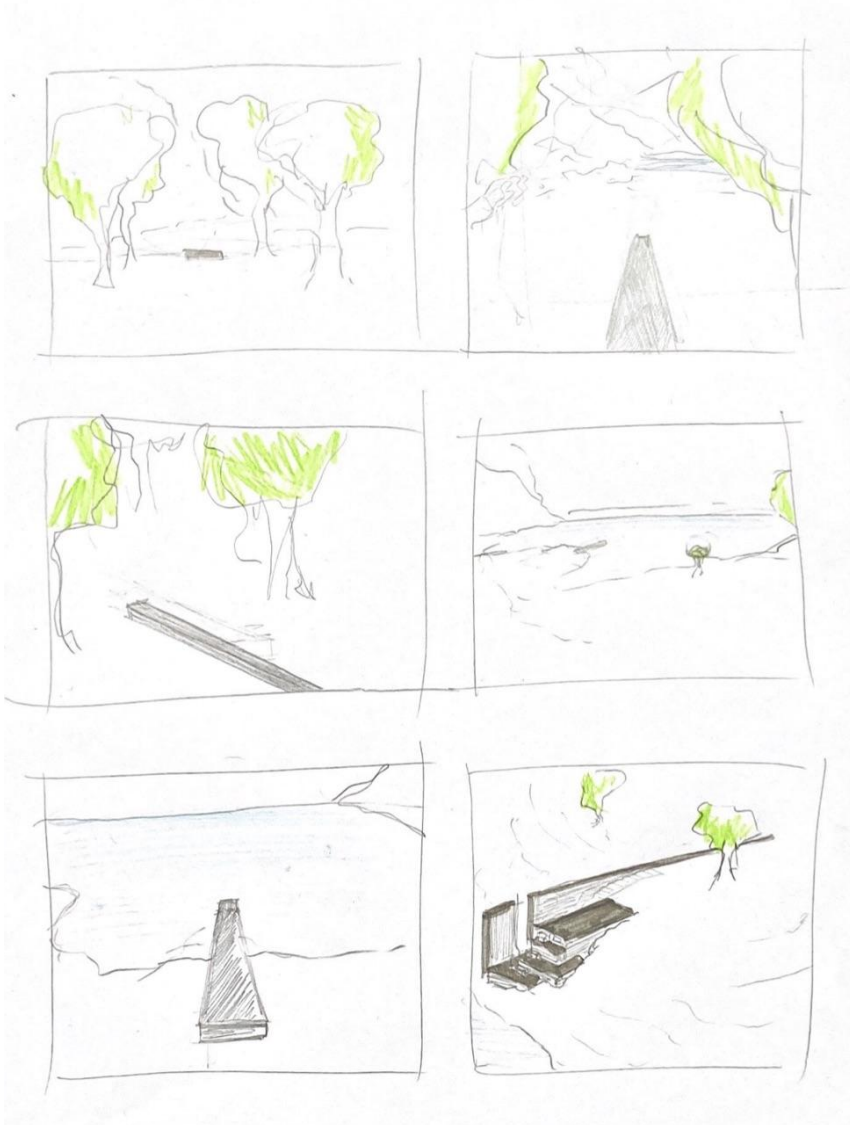
sul



oeste



estudo luz - nascer do sol até pôr-do-sol

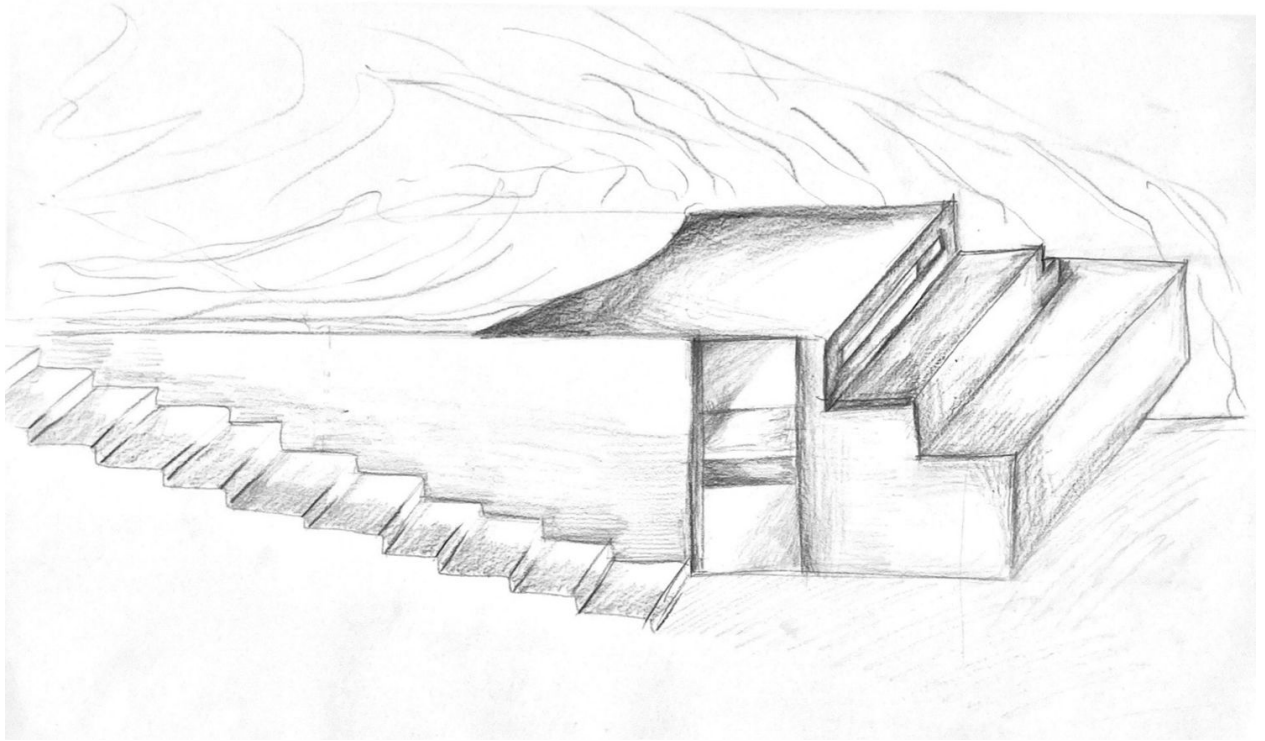


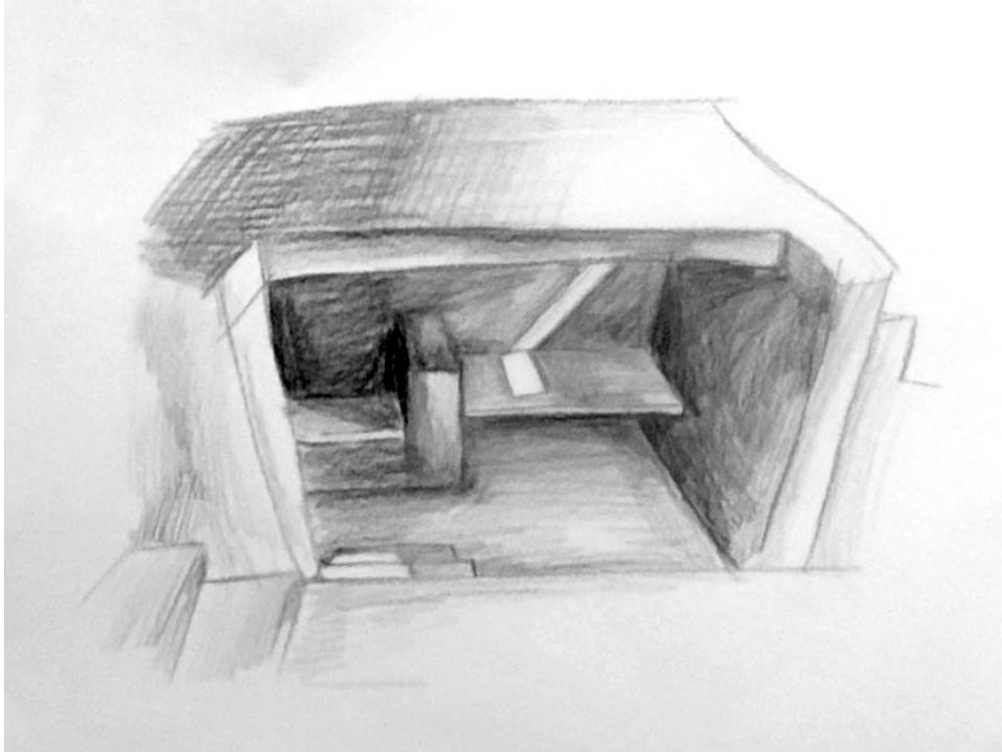
desenho síntese

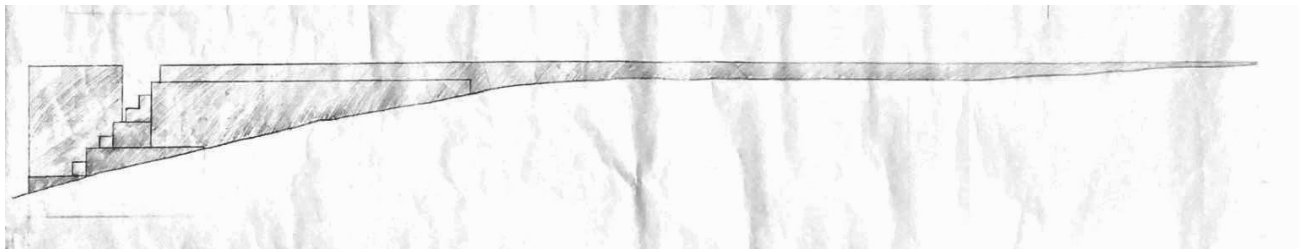
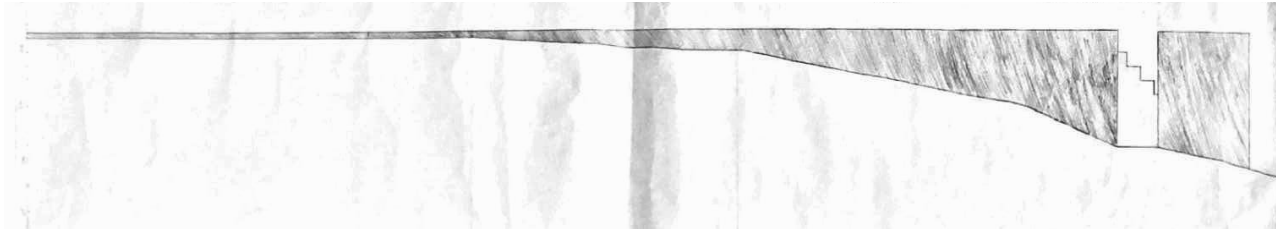
Narrativa descriptiva

A casa de Monsaraz convida-nos para uma contemplação da paisagem. A minha resposta para um pavilhão destinado a momentos de reflexão foi criar um percurso ao longo do terreno. Percurso este indefinido, feito a pé posto. Estudei o livro “A Arte de Caminhar” de Erling Kagge, o trabalho Land Art de Richard Long e o livro “Walkscapes” de Careri. Foquei-me na ideia de que ao caminhar, esquecemo-nos de nós próprios e focamo-nos em tudo o resto e também em nada. Decidi honrar essa ideia como uma peça essencial para o pensamento profundo: a distância. É necessário criar uma distância de todas as distrações e procurarmos a essência do nosso pensamento. Sem criar nenhum espaço completamente fechado, coloquei três muretes ao longo do terreno de diferentes espessuras, alturas e comprimentos, seguindo geometricamente um retângulo de ouro. Têm os três o mesmo propósito: iniciar um convite para novas experiências daquela paisagem. Variam consoante a natureza que os rodeia: um primeiro, entre quatro árvores; outro dentro ou fora do alqueva consoante a época; e outro, numa pequena colina, acompanhado por um espaço semelhante à sala de estar da casa, com um terraço habitável, e diversos patamares para experienciar o exterior.

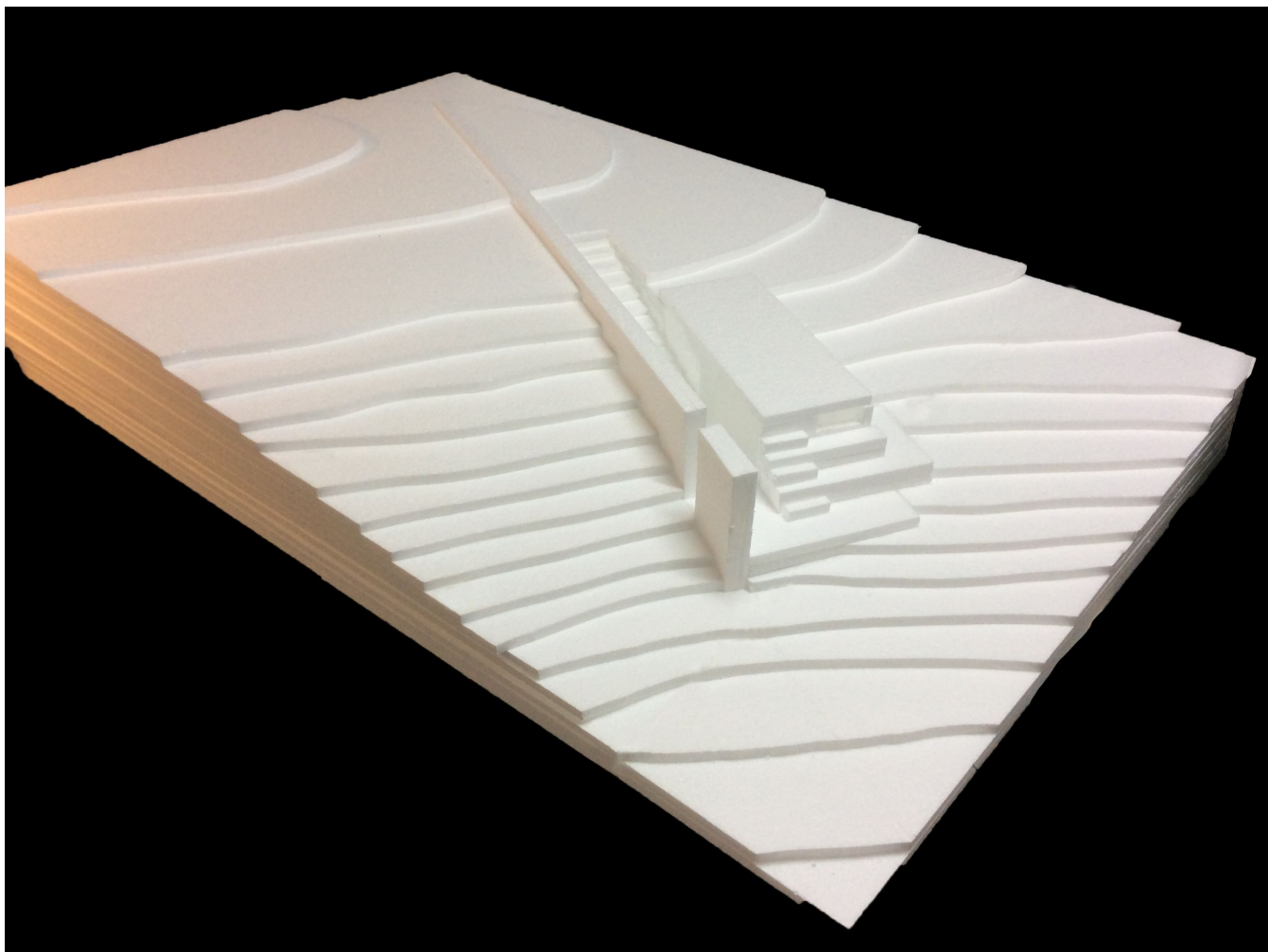
Processo



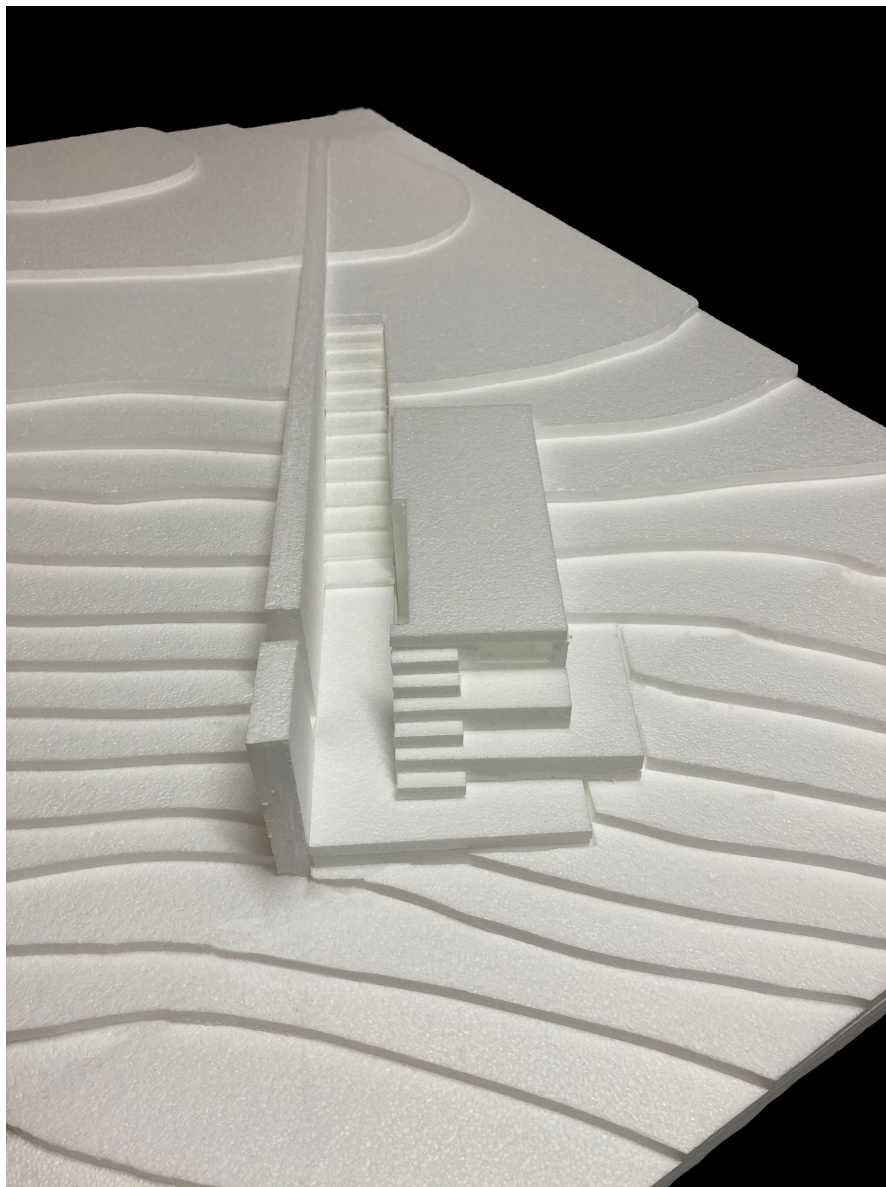




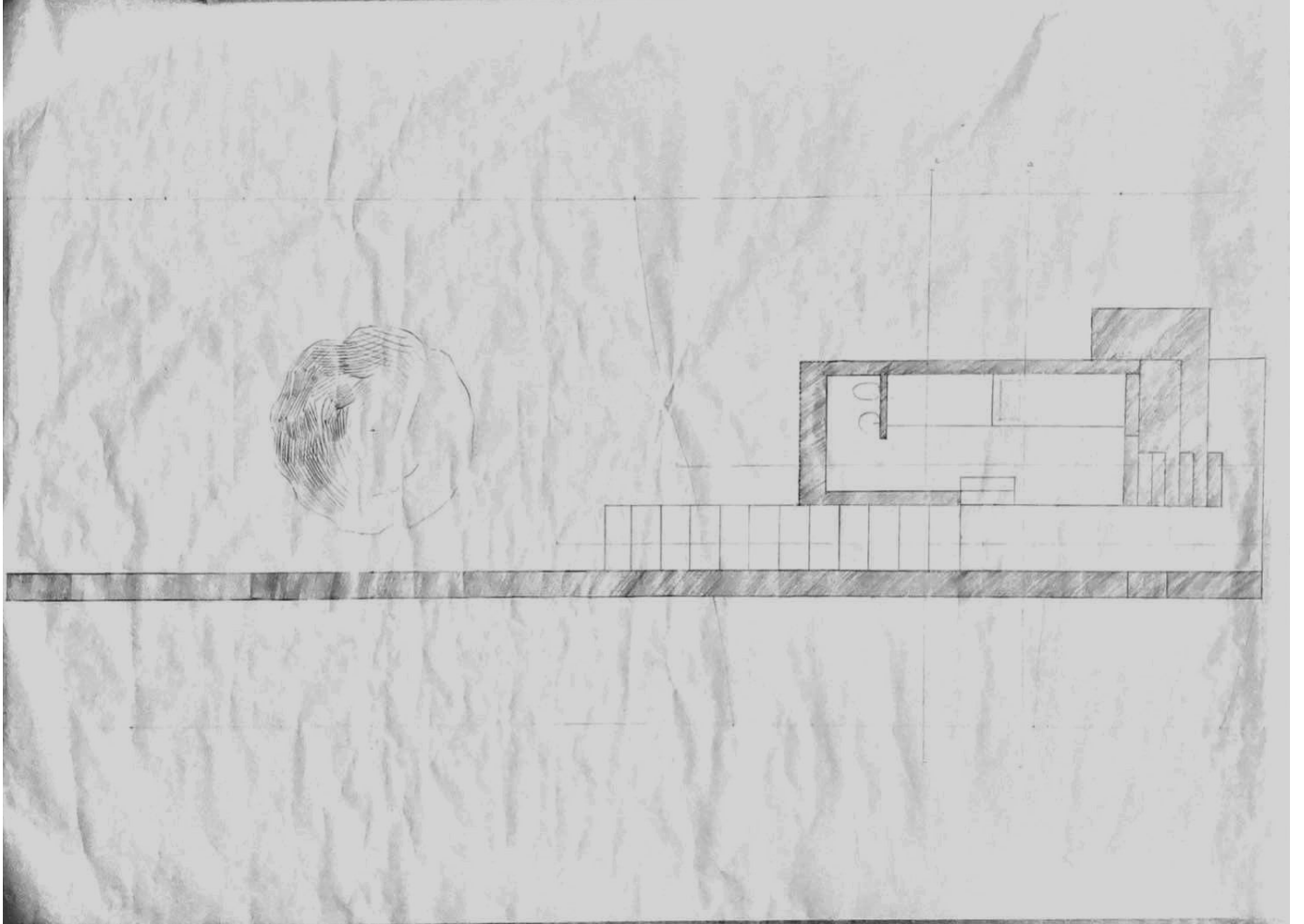
alçados oeste e este 1:25 - espaço semi-coberto



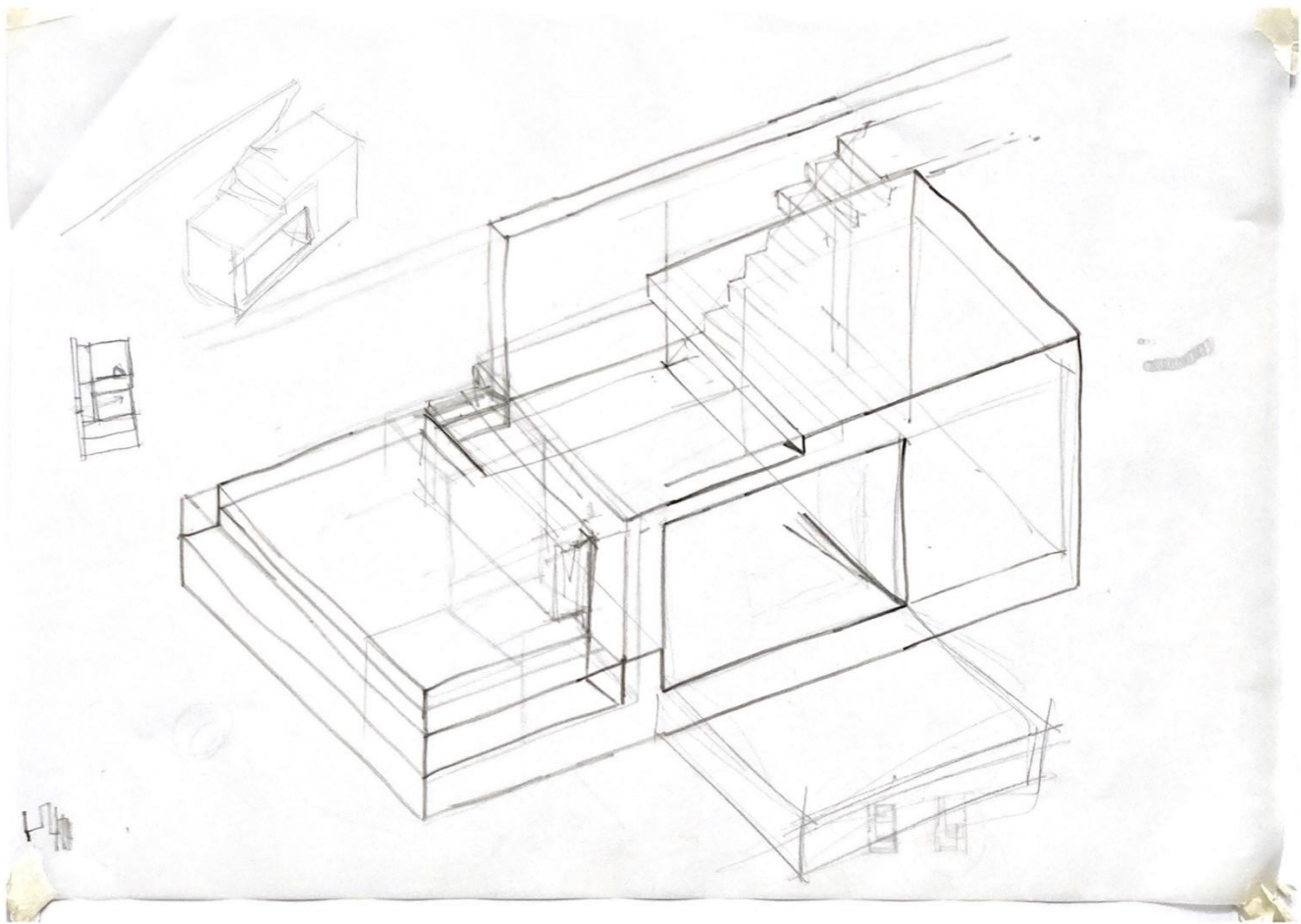
maquete 1:25 - espaço semi-coberto



maquete 1:25 - espaço semi-coberto

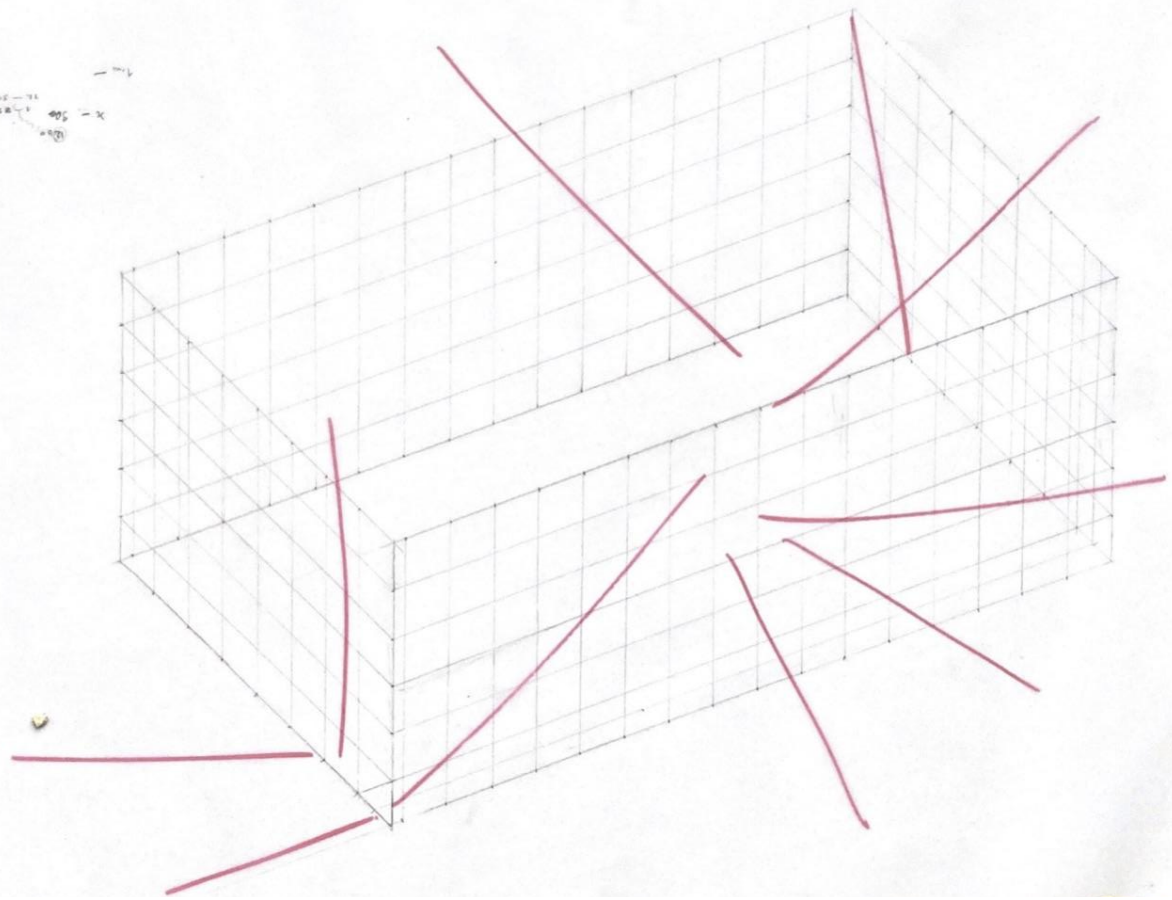


planta 1:25 - espaço semi-coberto

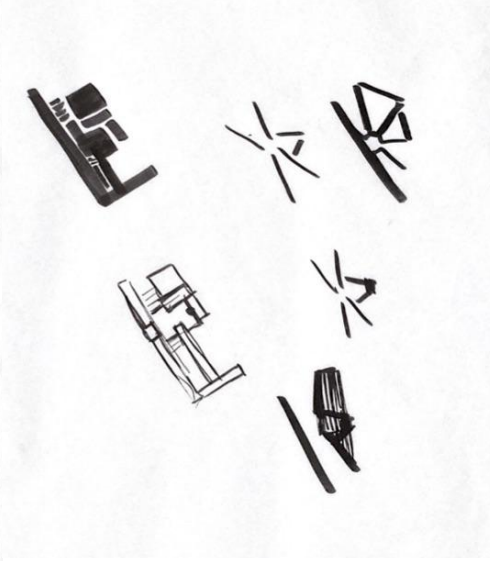
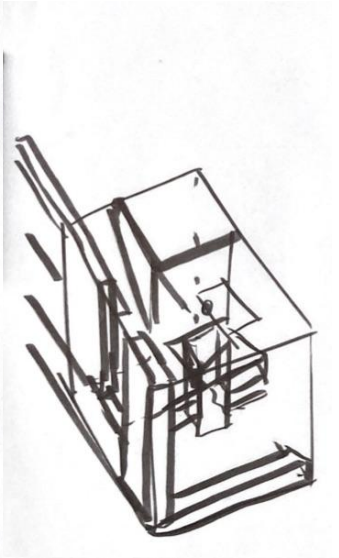
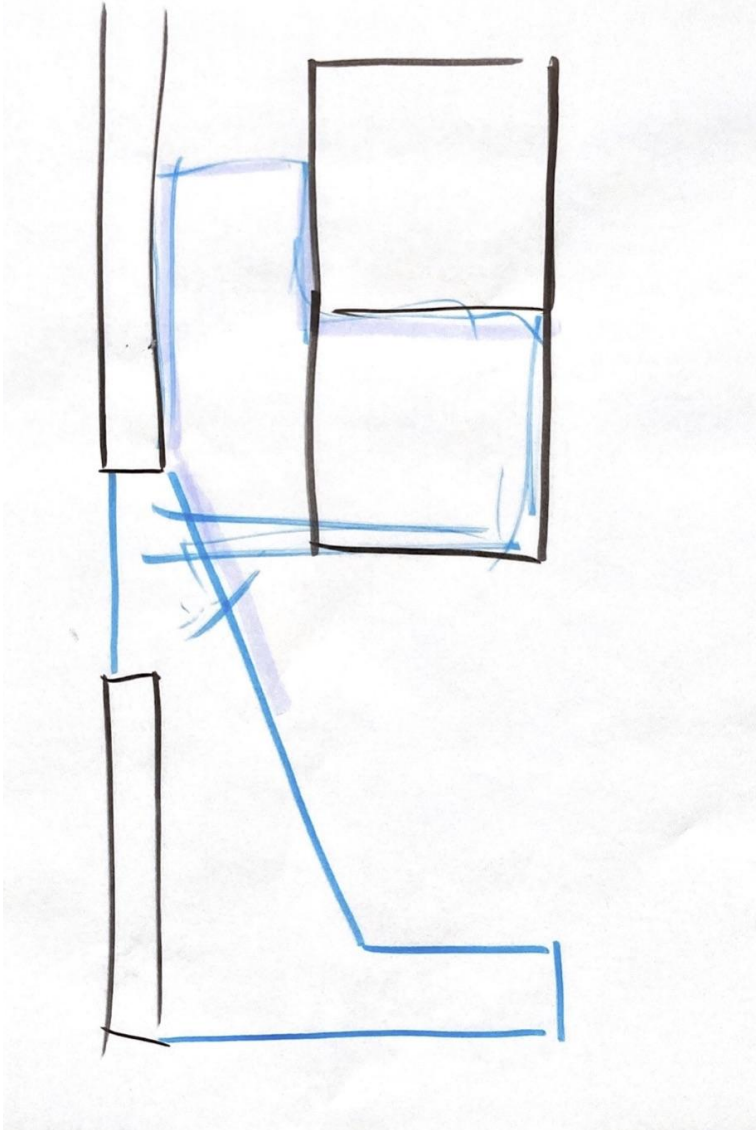


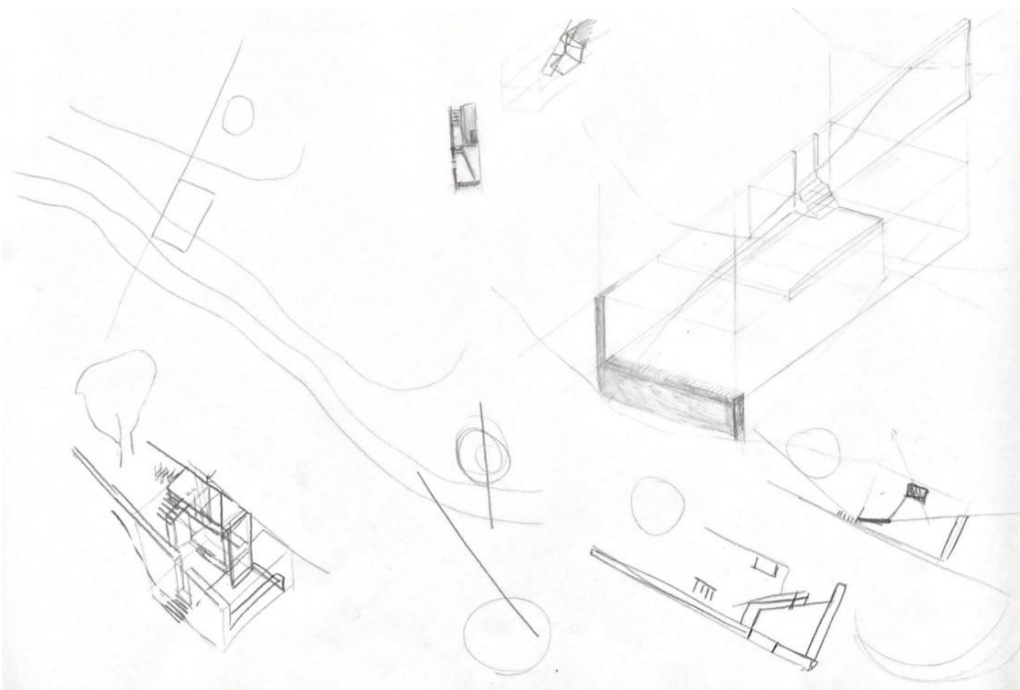
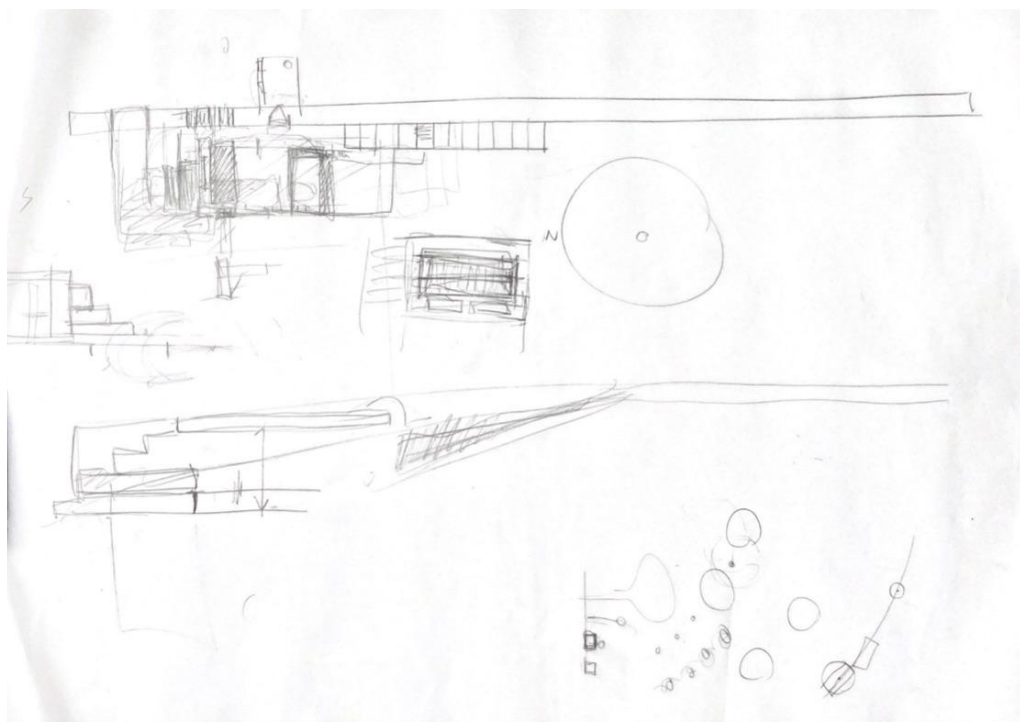
5210

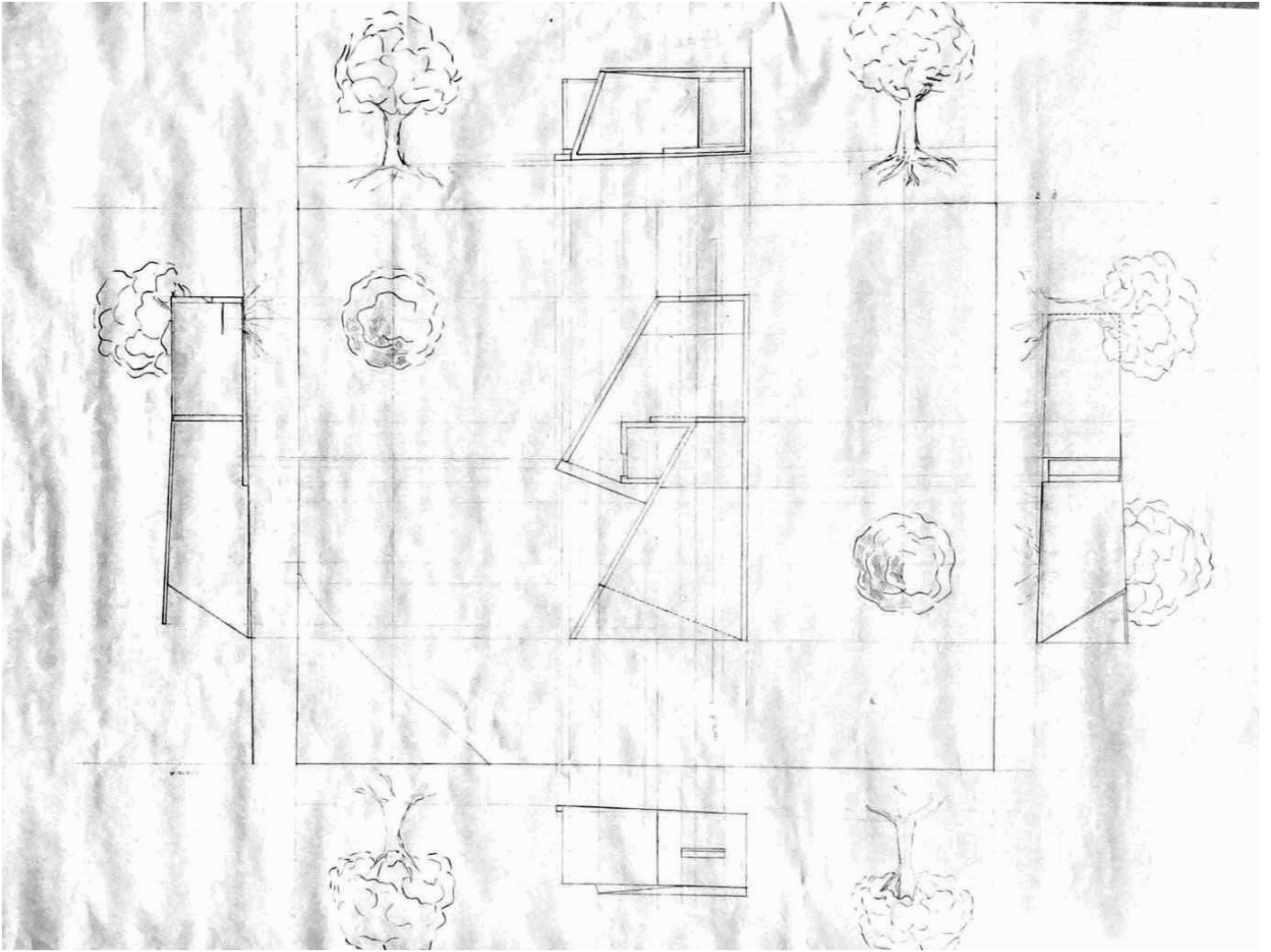
100
500
1000

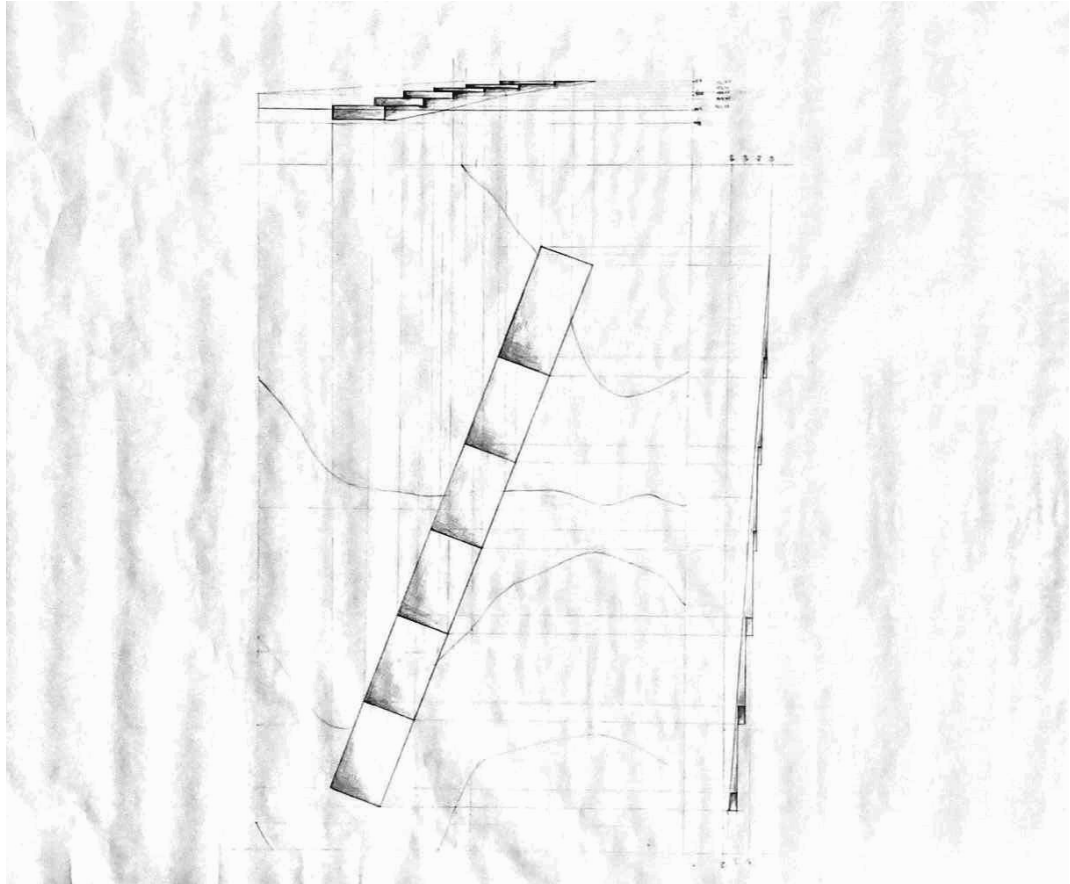


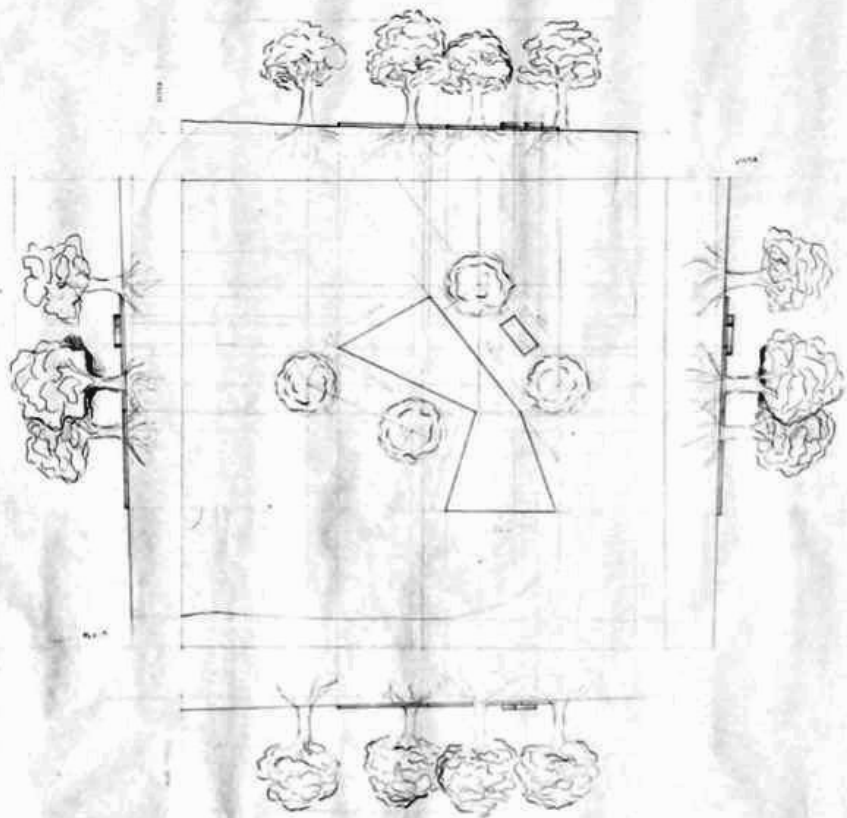


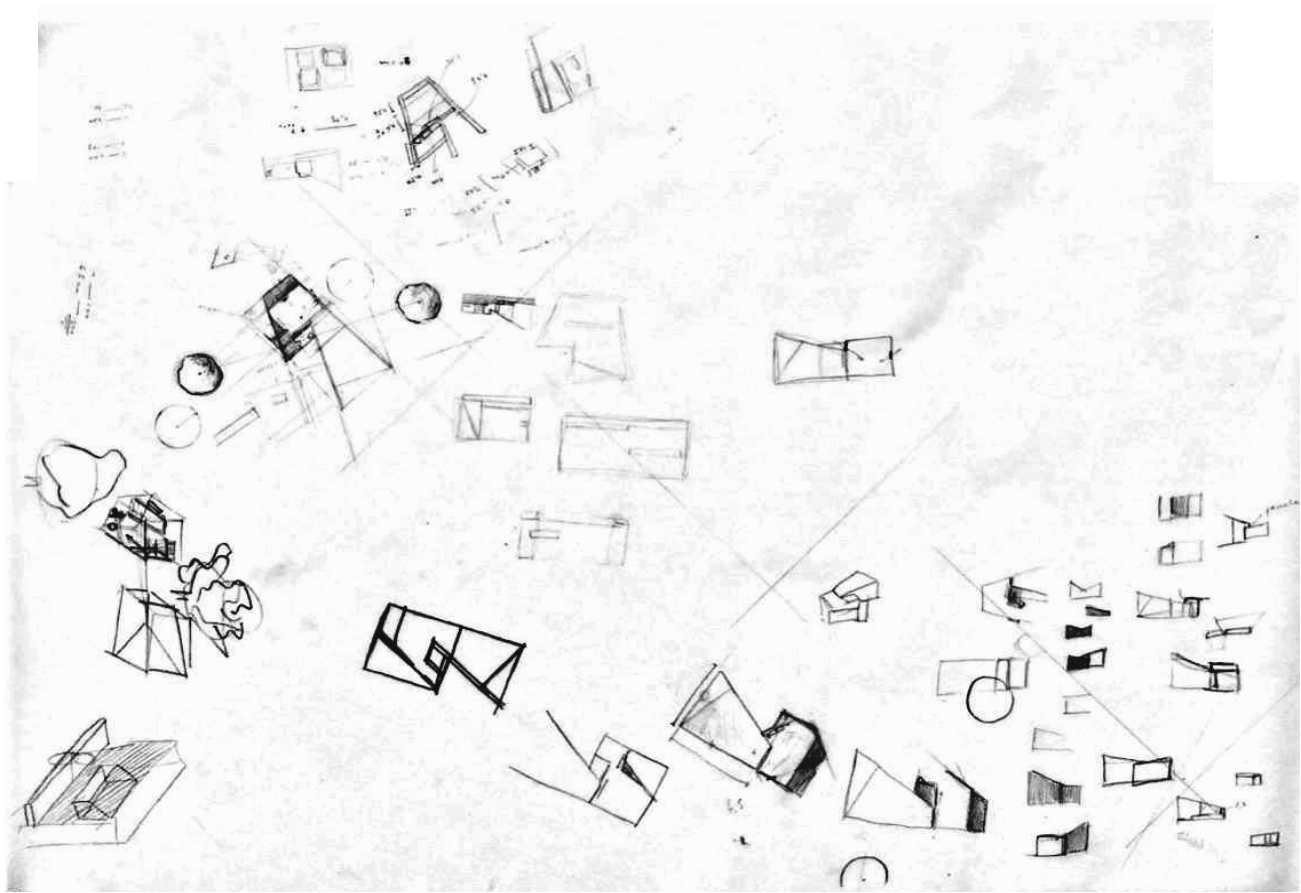














Casas | fase 1

Casa de Monsaraz, Aires Mateus

“(...) And I always try to create buildings where interior form, or the empty interior, is not the same as outdoor form. In other words, where you don’t just take a ground plan and draw lines and say: these are the walls, twelve centimetres thick, and that division means inside and outside, but where you have this feeling of the interior as a hidden mass you don’t recognize.”

Peter Zumthor, em “Atmospheres”

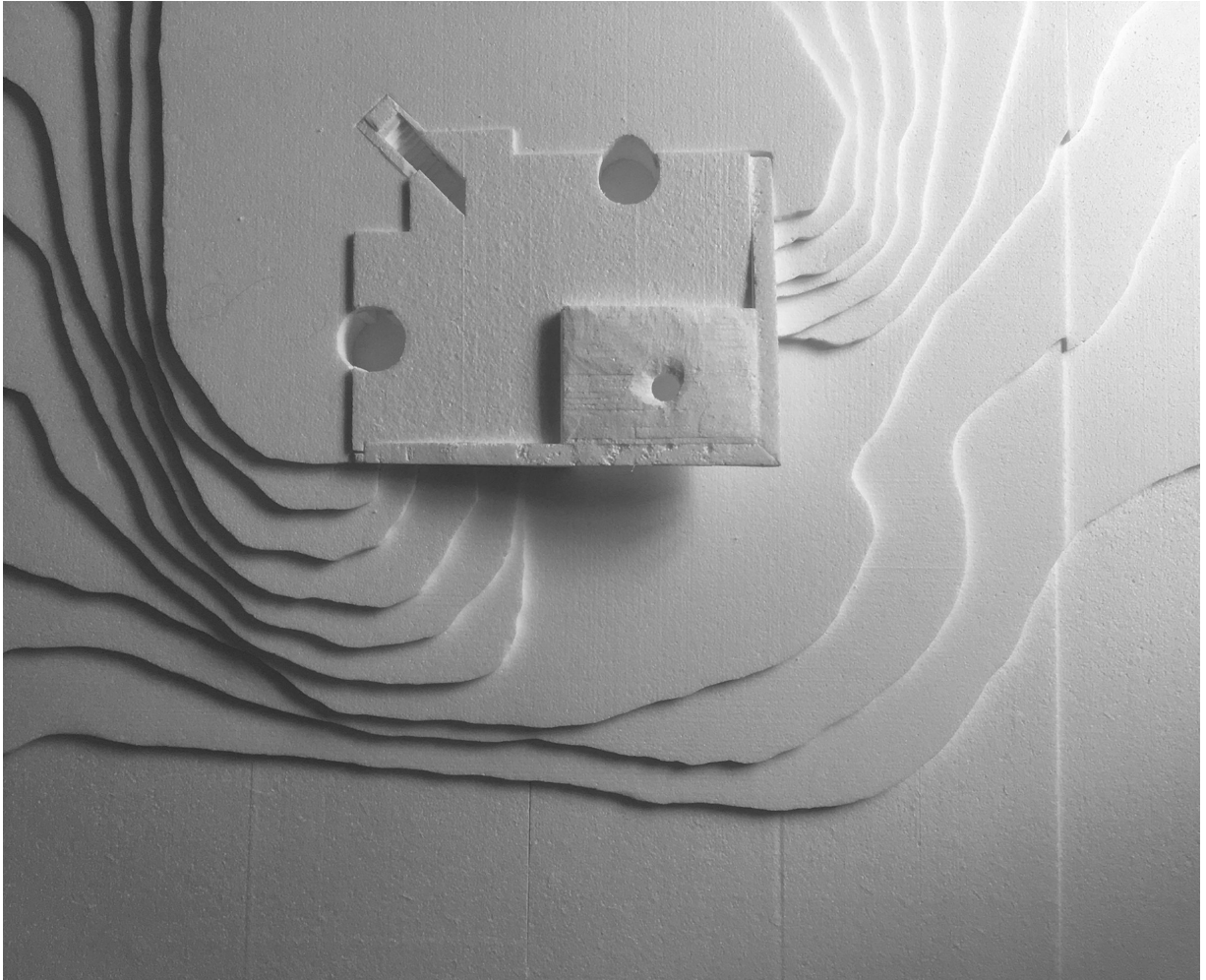
DESCRIÇÃO

A Casa de Monsaraz de Aires Mateus insere-se numa paisagem alentejana, tendo vista para o Lago de Alqueva. A entrada da casa é feita pela descida de um lance de escadas, que nos conduz para uma construção no interior dum monte, onde o chão é de betão e as paredes compostas por tábuas de madeira. Ao percorrer o corredor, do lado esquerdo temos uma suíte e um pátio interior e do lado direito outras duas suítes com outro pátio interior. Chegando ao fim deste corredor, temos um momento onde à esquerda existe um espaço comum com abertura para Sul, à direita a cozinha com abertura para Este e em frente um wc comum. Estas duas aberturas conduzem-nos para o exterior onde somos convidados a experienciar esta paisagem excepcional através de uma pala com um formato que faz lembrar uma cúpula cortada em duas das suas laterais. As outras entradas de luz são feitas através dos dois pátios interiores cilíndricos que unem os espaços comuns aos espaços privados e a eles permitem a entrada de luz natural.

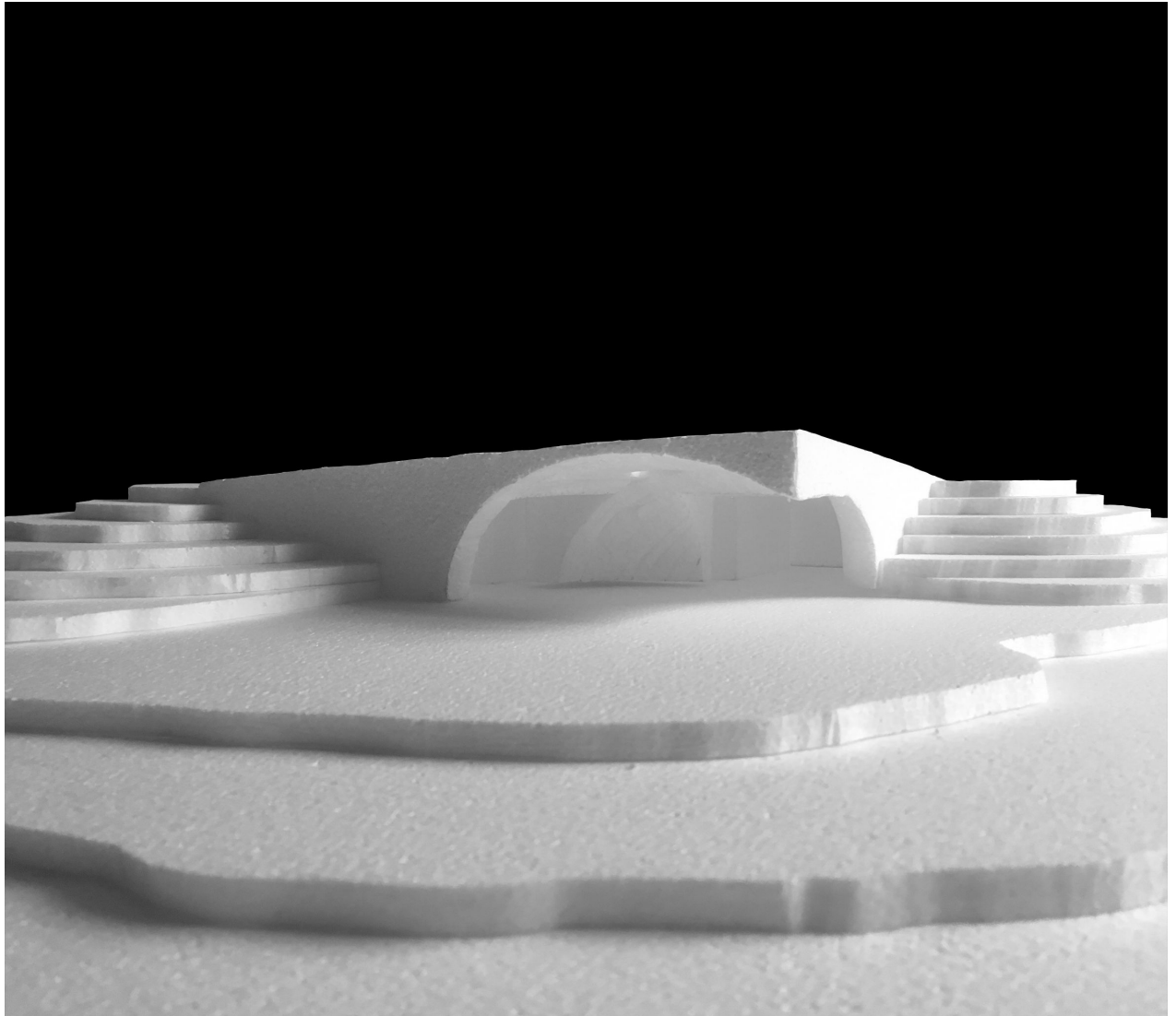


fotografia aérea da casa de Monsaraz, autoria de Nelson Garrido

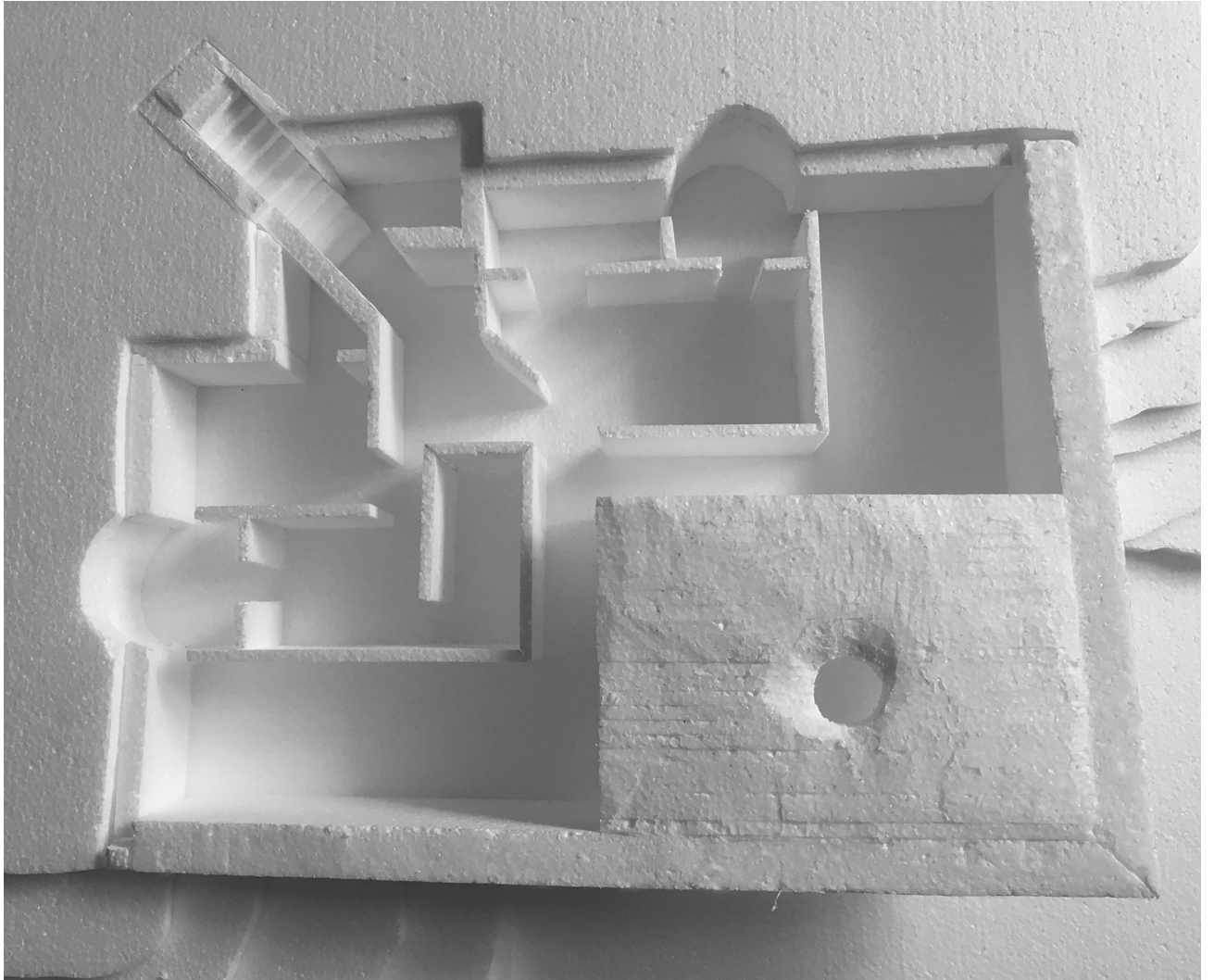
MAQUETES



maquete 1:50 - vista aérea

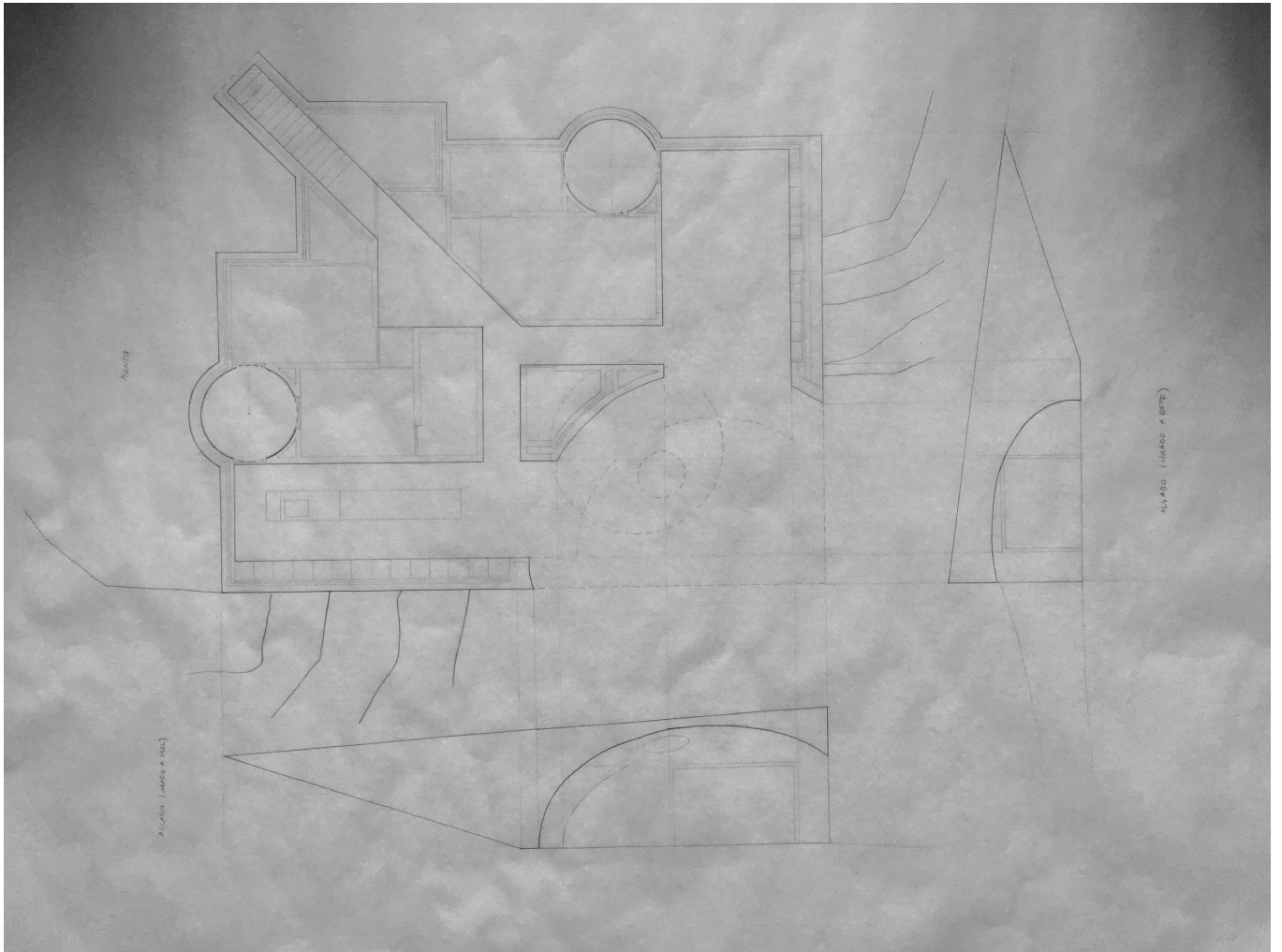


maquete 1:50 - vista sul

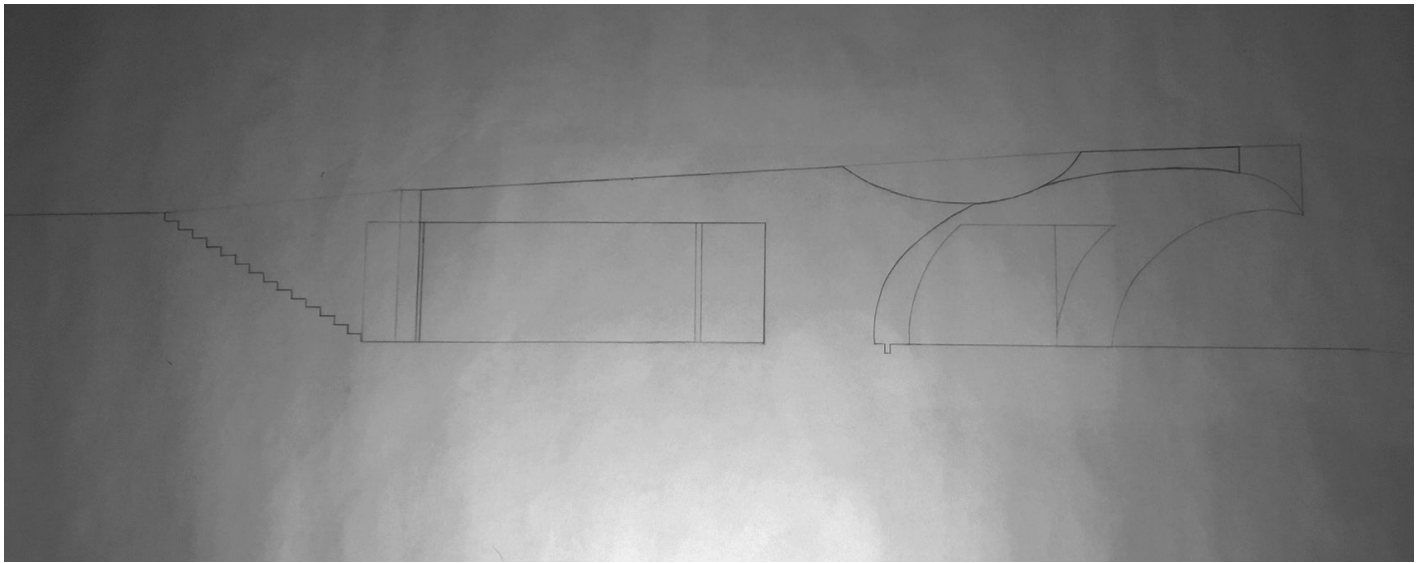


maquete 1:50 - paredes interiores

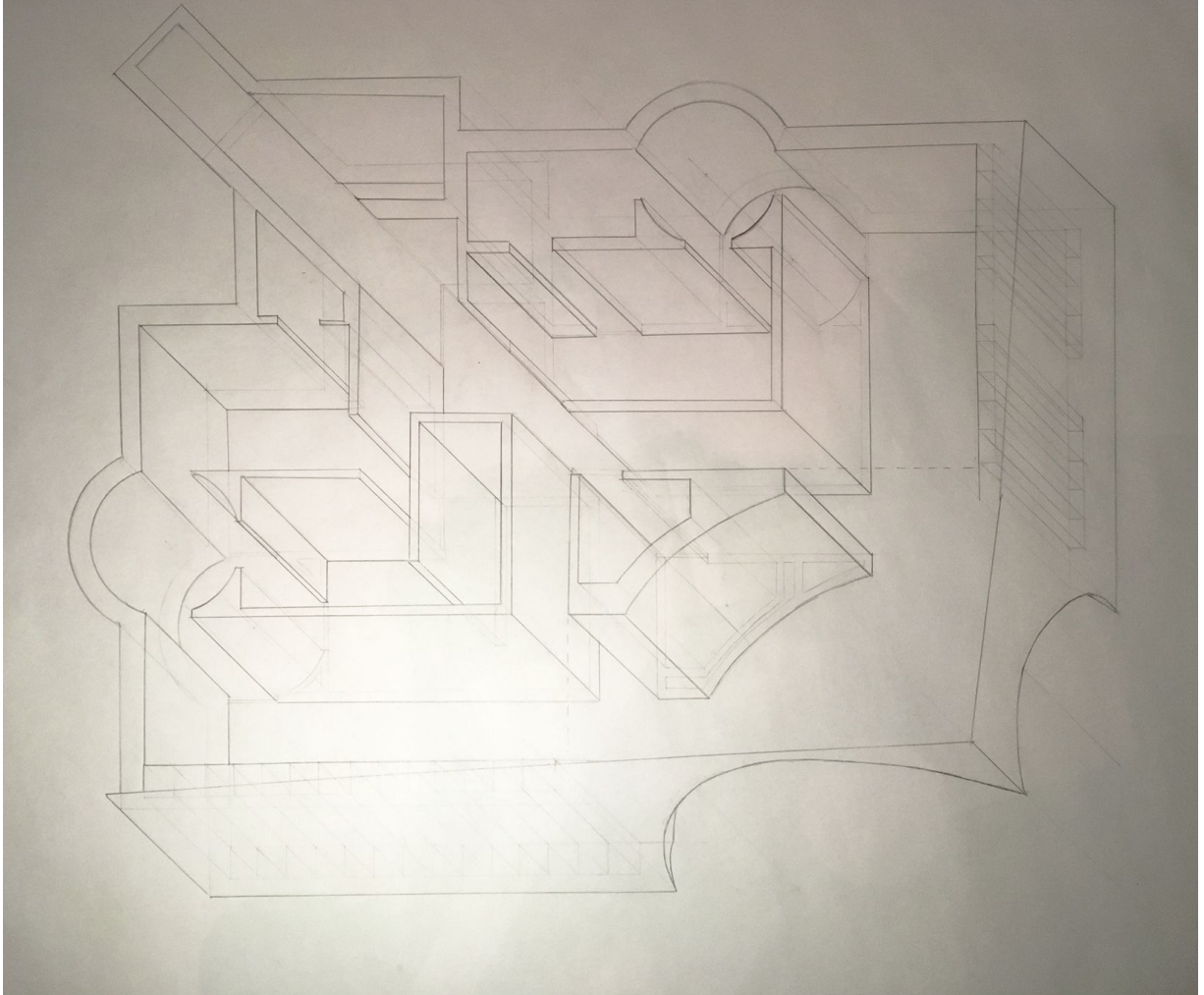
DESENHOS DE REPRESENTAÇÃO



planta e alçados



corte perspético



axonometria geral

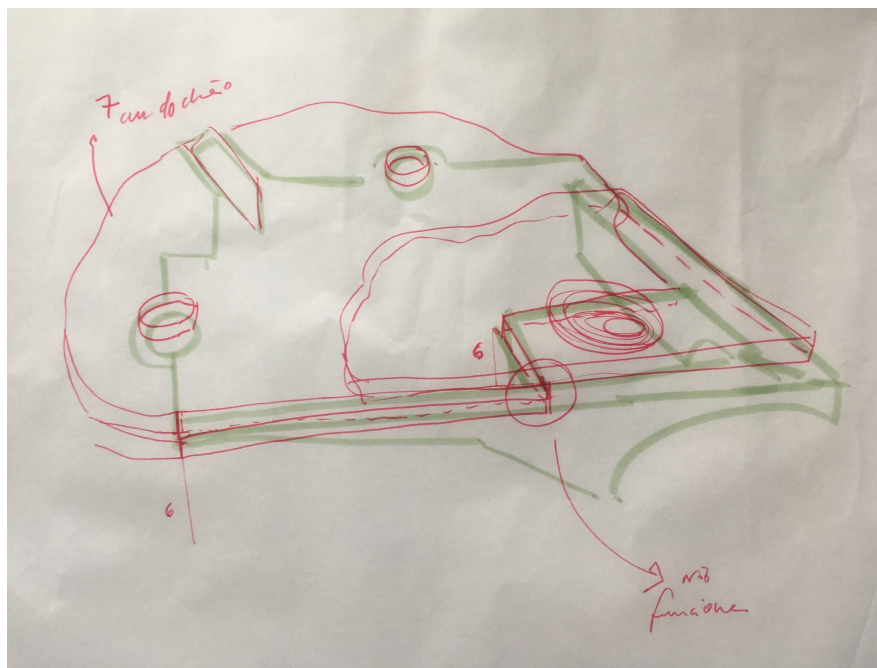


esquiço síntese

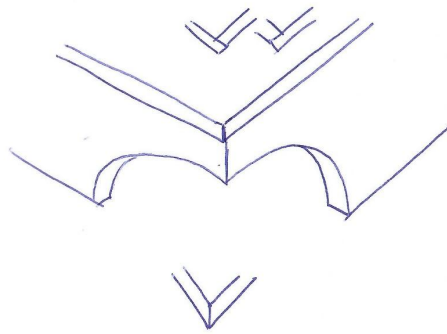
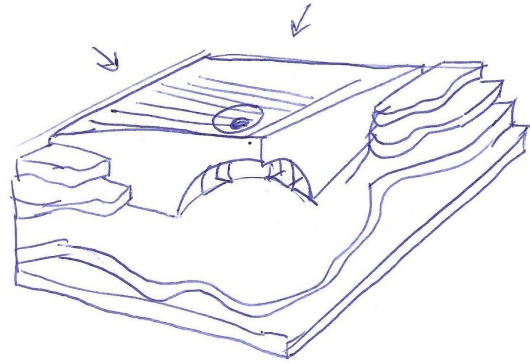
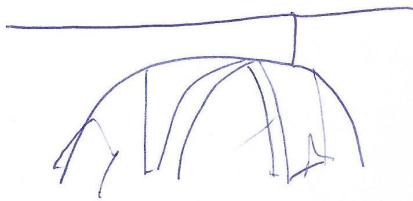
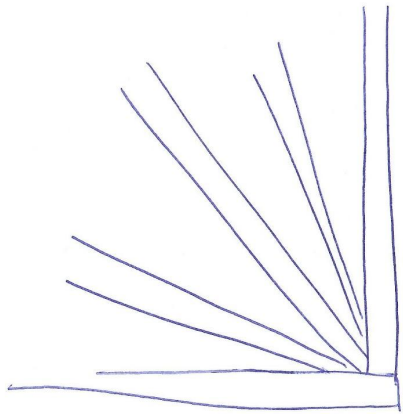
PROCESSO



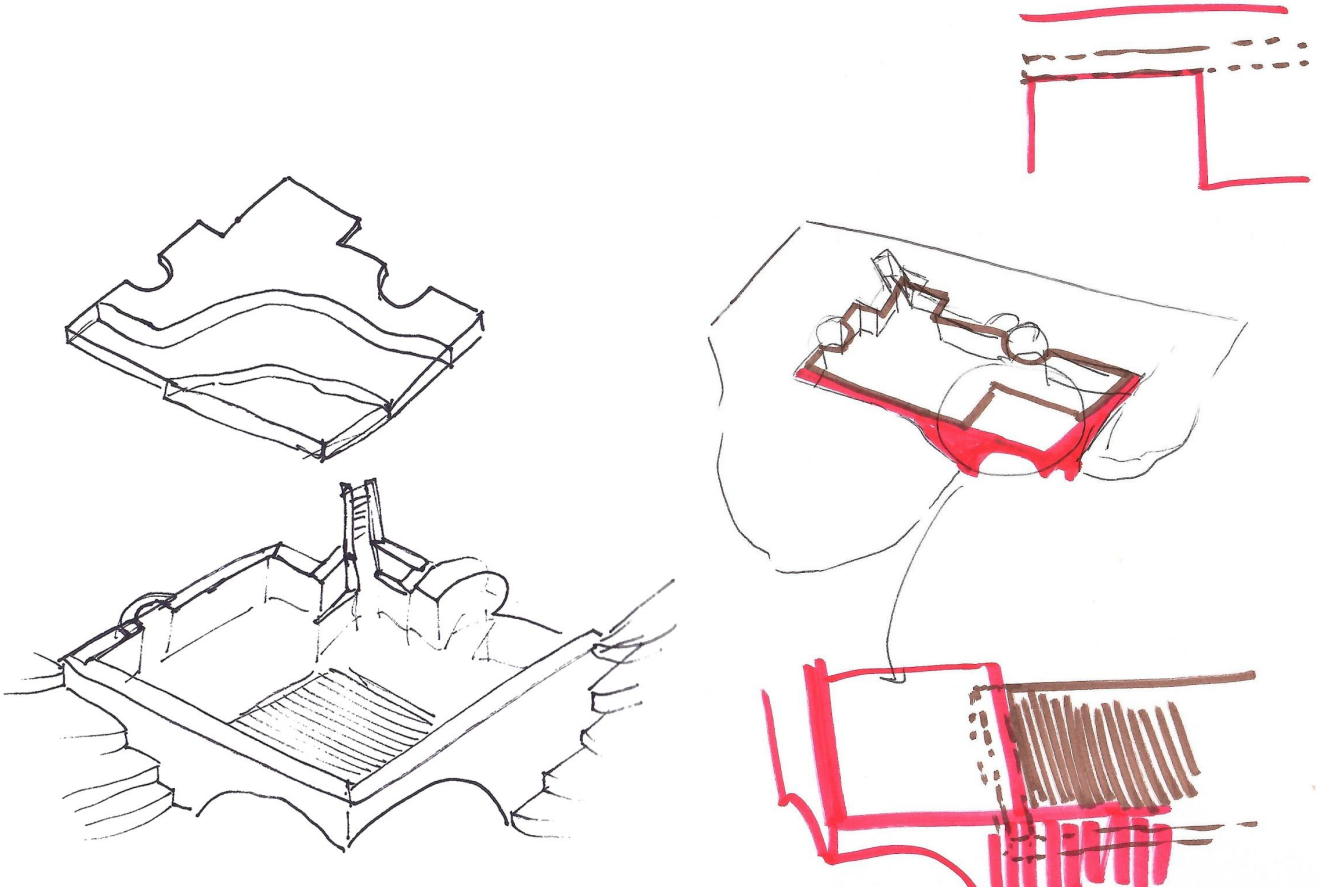
maquete - estudo inicial



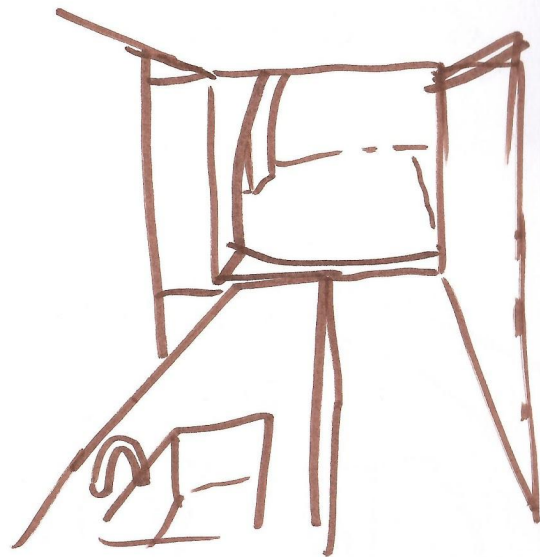
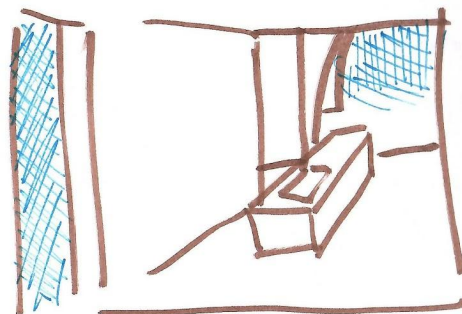
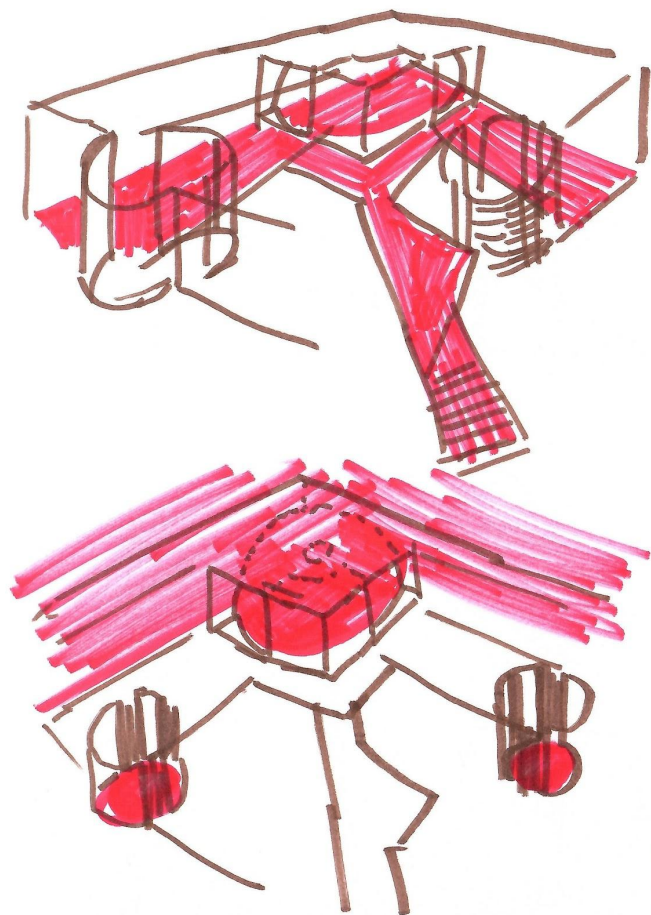
desenhos auxiliares



desenhos auxiliares



desenhos auxiliares



desenhos auxiliares

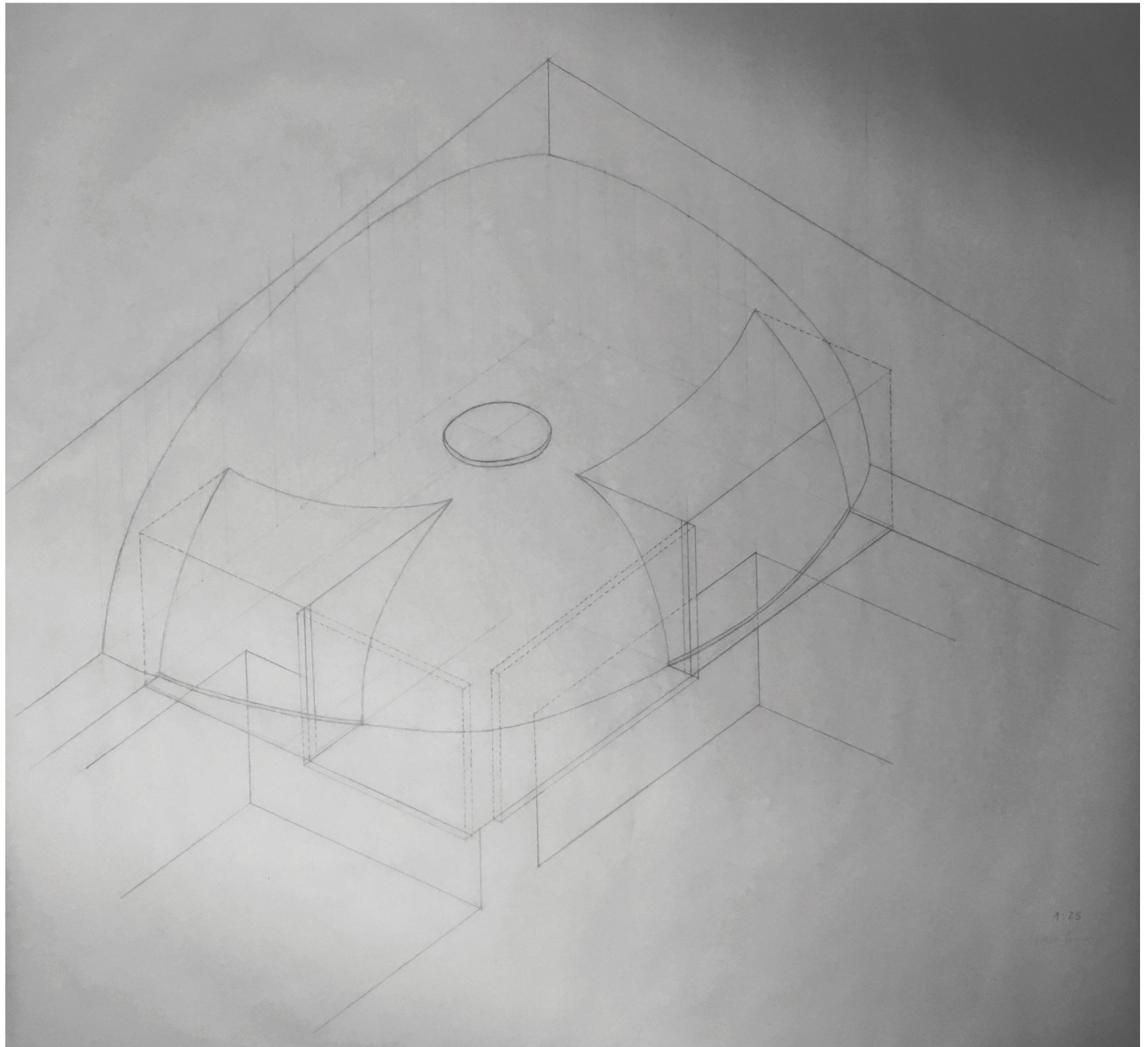


desenhos auxiliares

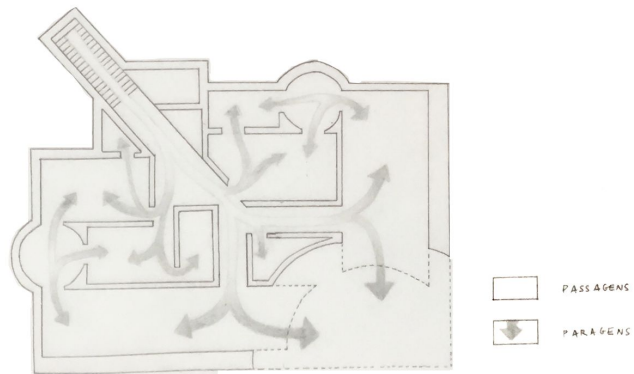
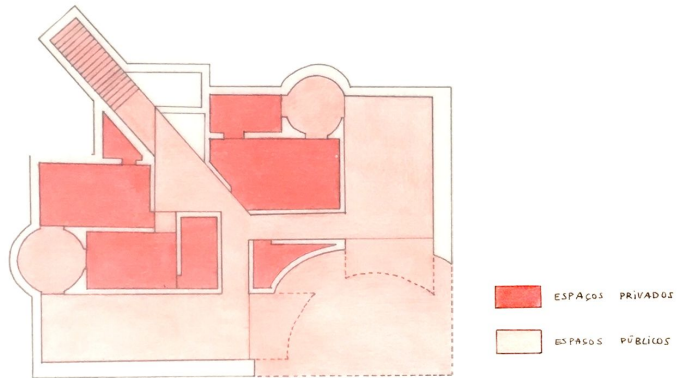
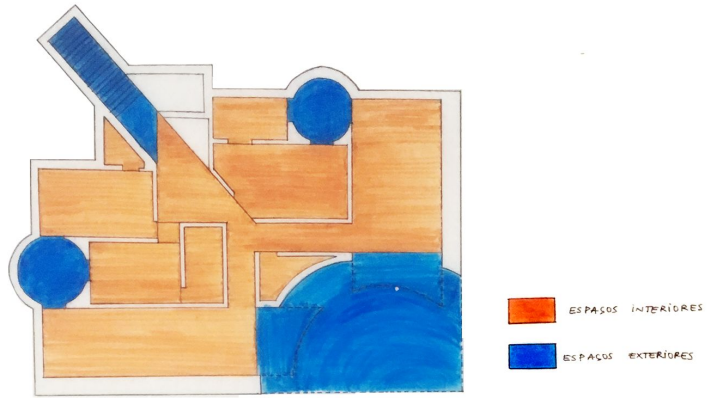
Casas | fase 2

Casa de Monsaraz, Aires Mateus

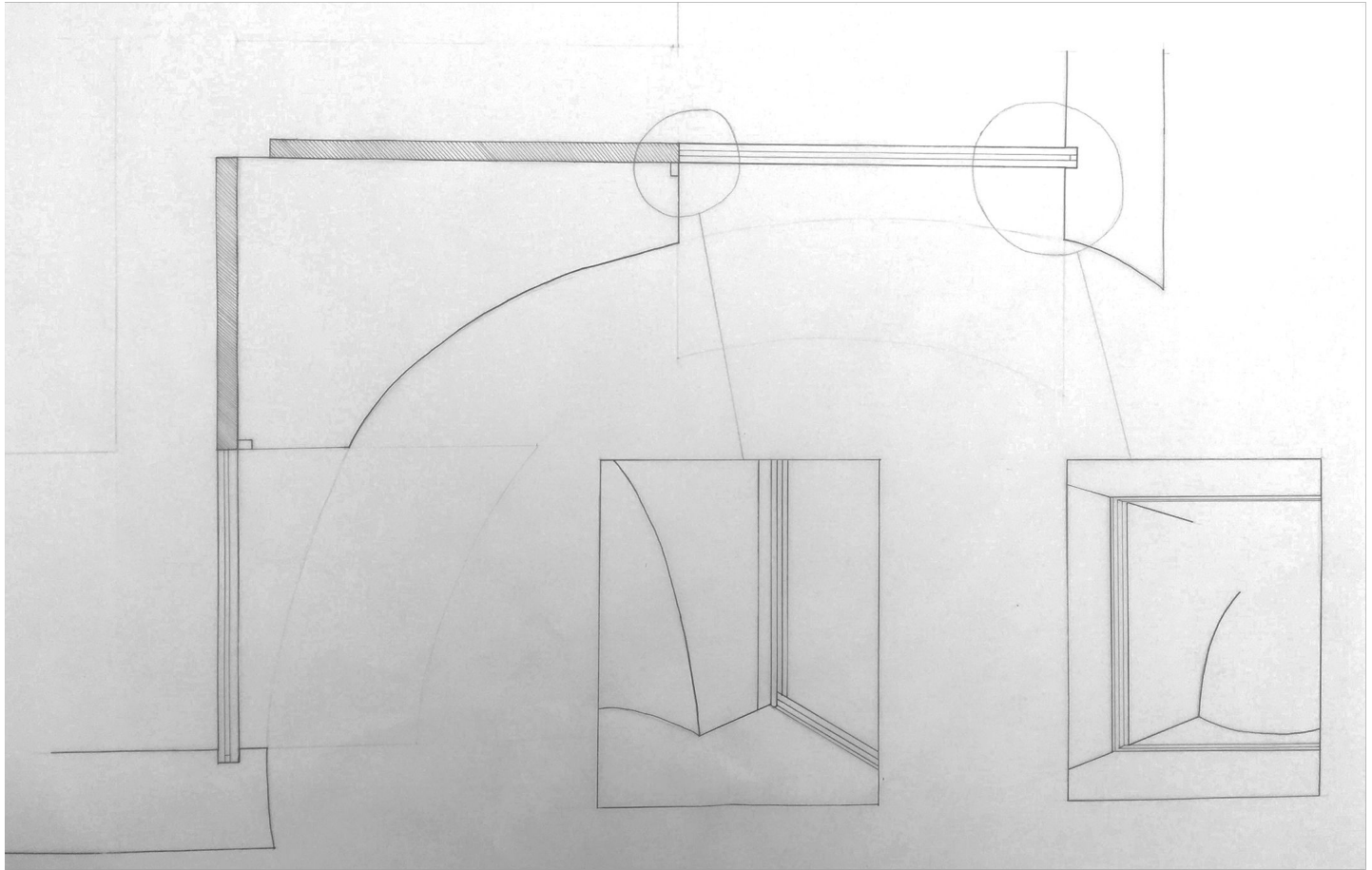
REFLEXÃO INTERPRETATIVA



axonometria 1:25 - estudo volumétrico



plantas 1:100 - organização do espaço



estudo da caixilharia e vãos da cúpula

MAQUETE



maquete 1:25



maquete 1:25



maquete 1:25

PROCESSO

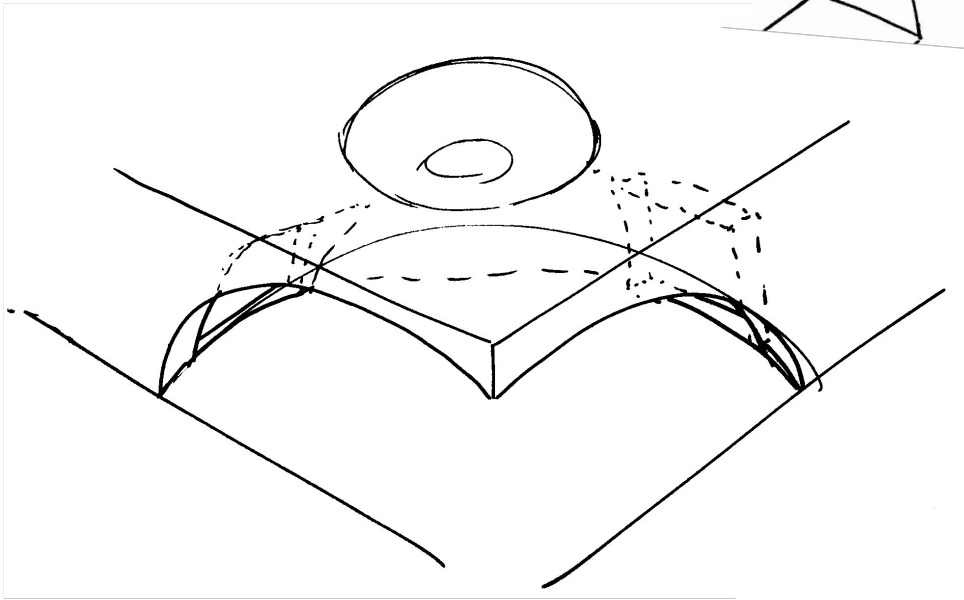
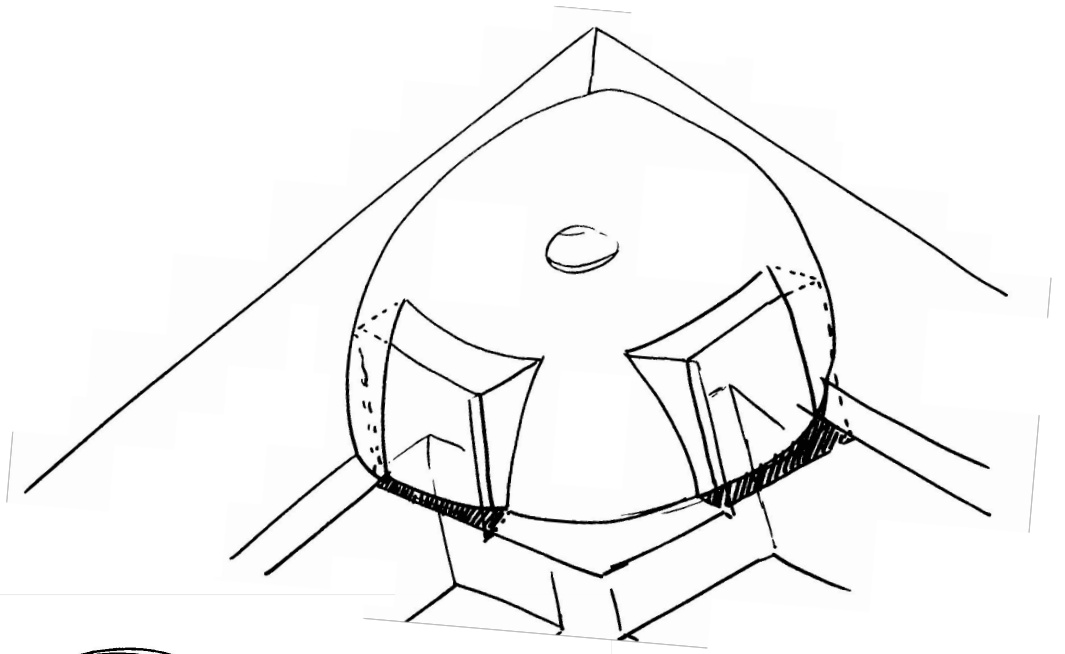


- █ exterior
- █ privado
- █ público
- █ exterior "privado"?
- ▨ de passagem

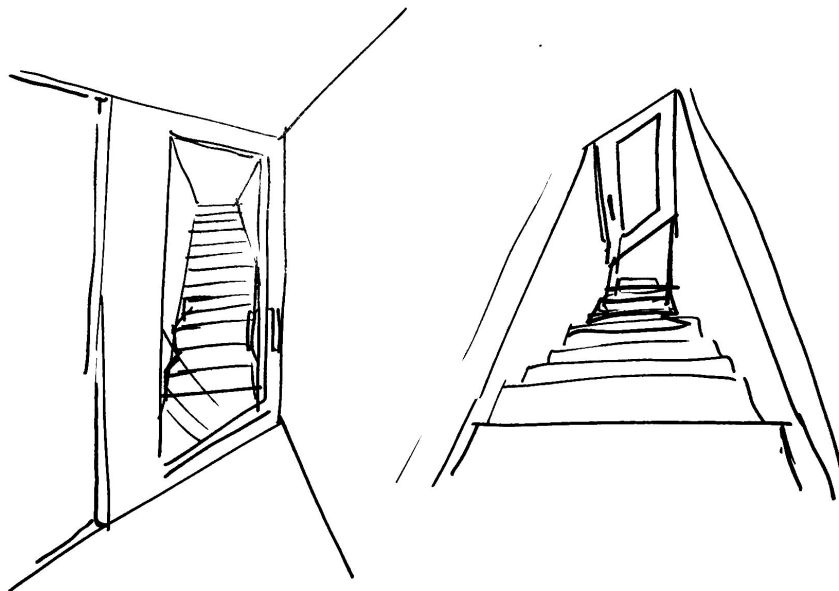
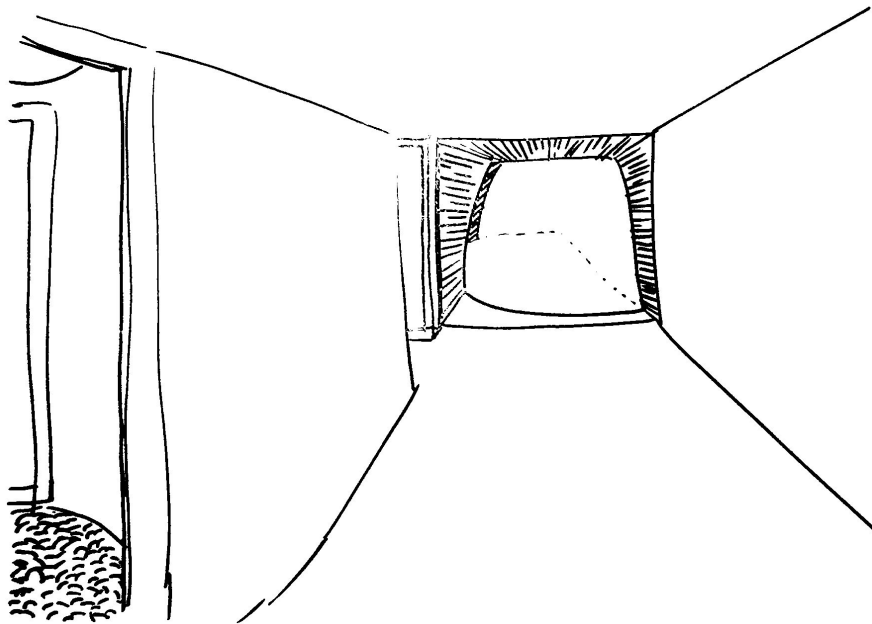
FALTA? luz?

A ~~PRESENÇA~~ IMPR. → vista
 → ambiente
 → misteriosidade

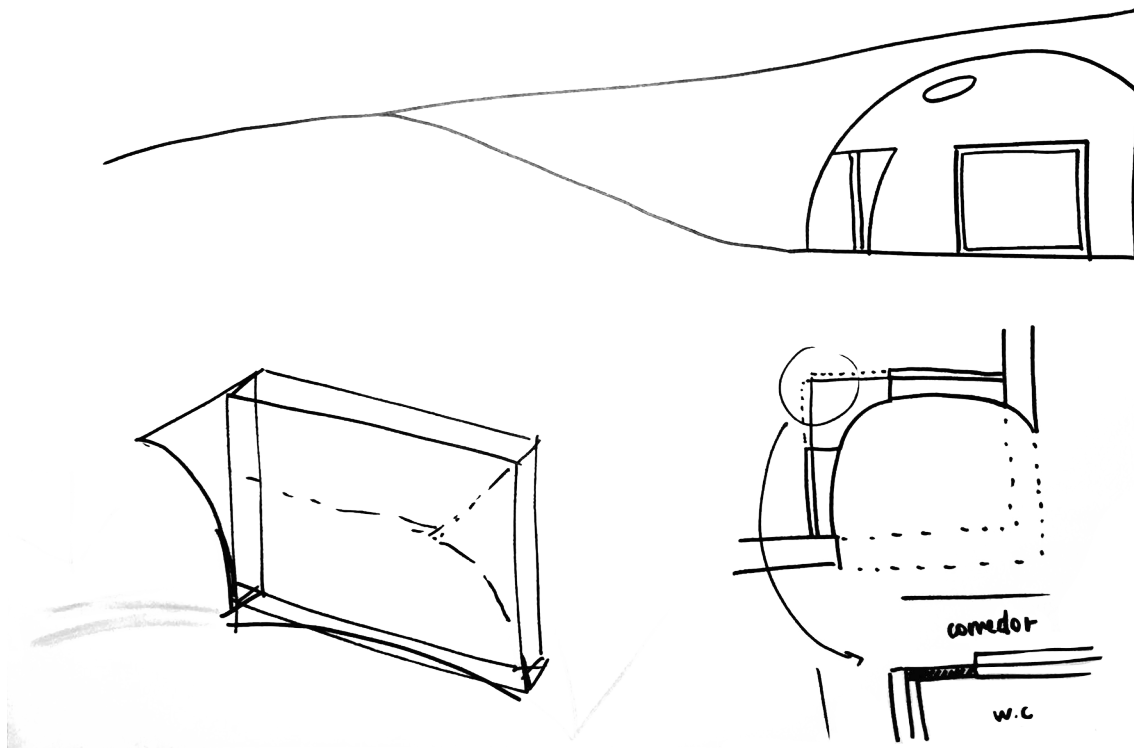
desenhos auxiliares- organização do espaço



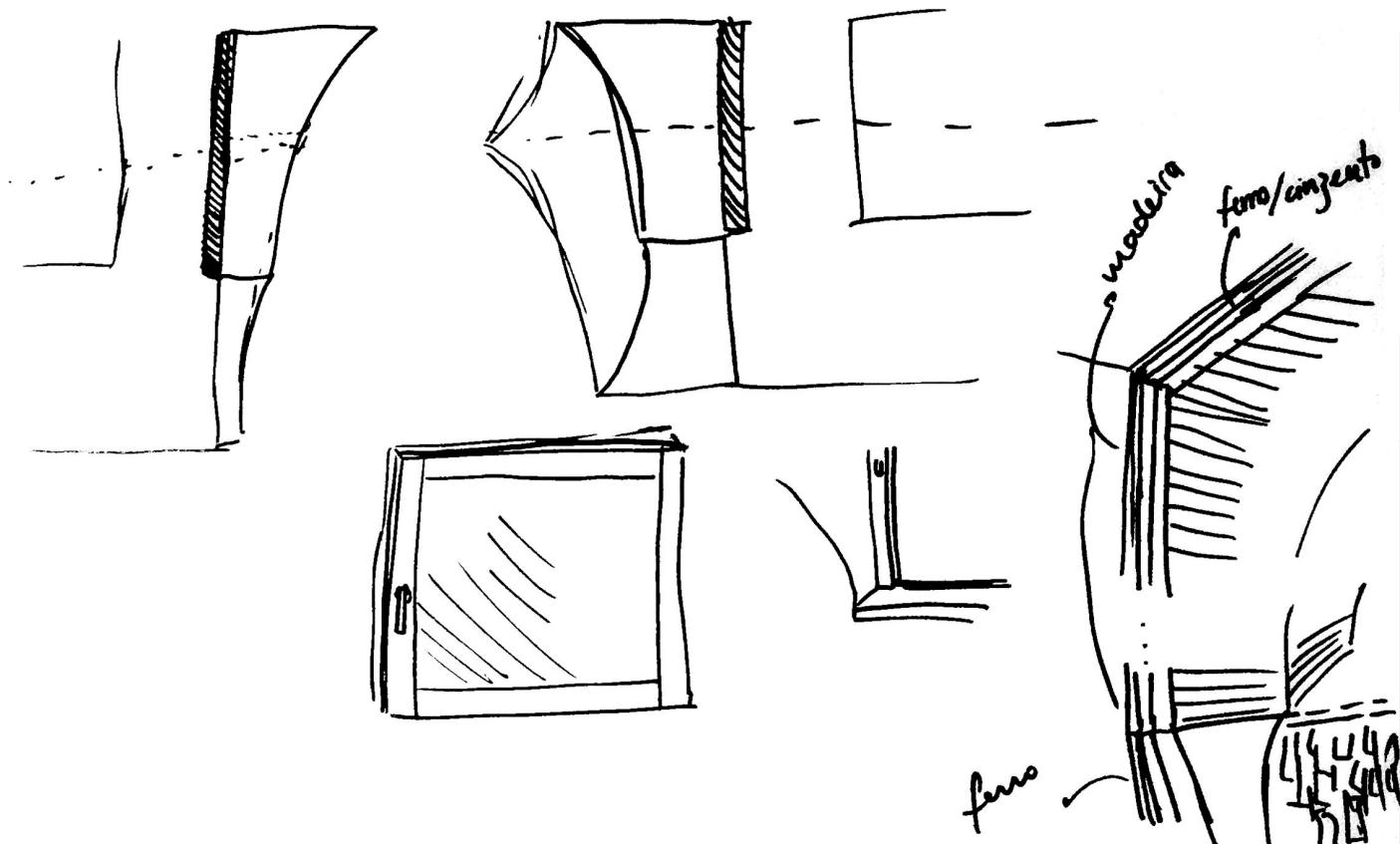
desenhos auxiliares- volumetria da cúpula



desenhos auxiliares- entendimento das duas passagens para exterior



desenhos auxiliares- estudo da caixilharia



desenhos auxiliares- estudo da caxilharia

Três fotografias

Casa de Monsaraz, Aires Mateus



matéria



luz



tempo