

Laboratório de Arquitectura I

1º semestre

Marta Capinha

[Exercício III]

Casa

Pavilhão

contexto

objecto

espaço

Análise

Narrativa descritiva

Processo

[Exercício II]

Casas | Fase 1

Casas | Fase 2

[Exercício I]

Três fotografias

O Pavilhão: um espaço para pensar

Casa CZ . SAMI Arquitetos

Casa

Casa CZ . SAMI Arquietos

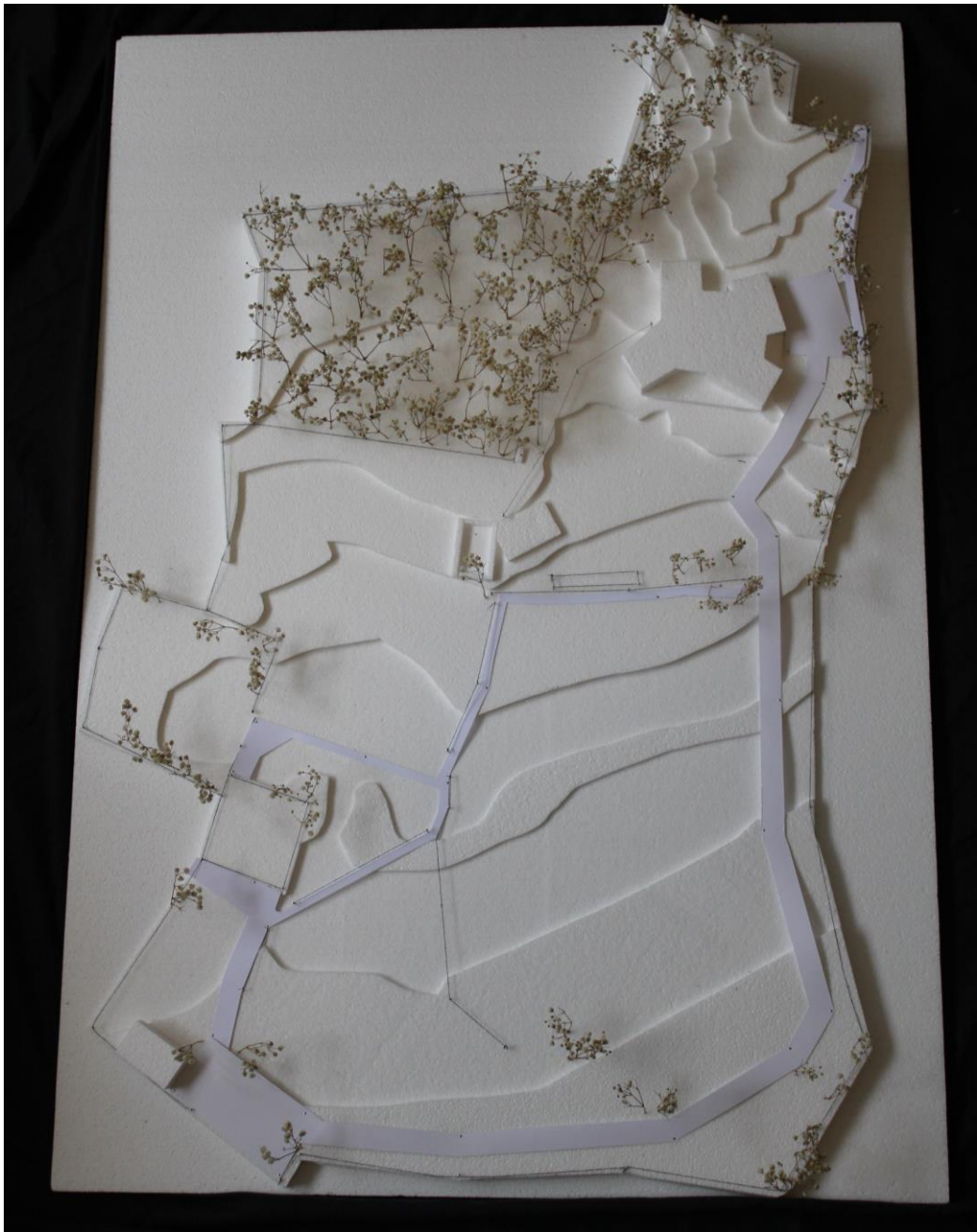


Maquete
Escala 1:50



Pavilhão

contexto



Maquete de implantação
Escala 1:200





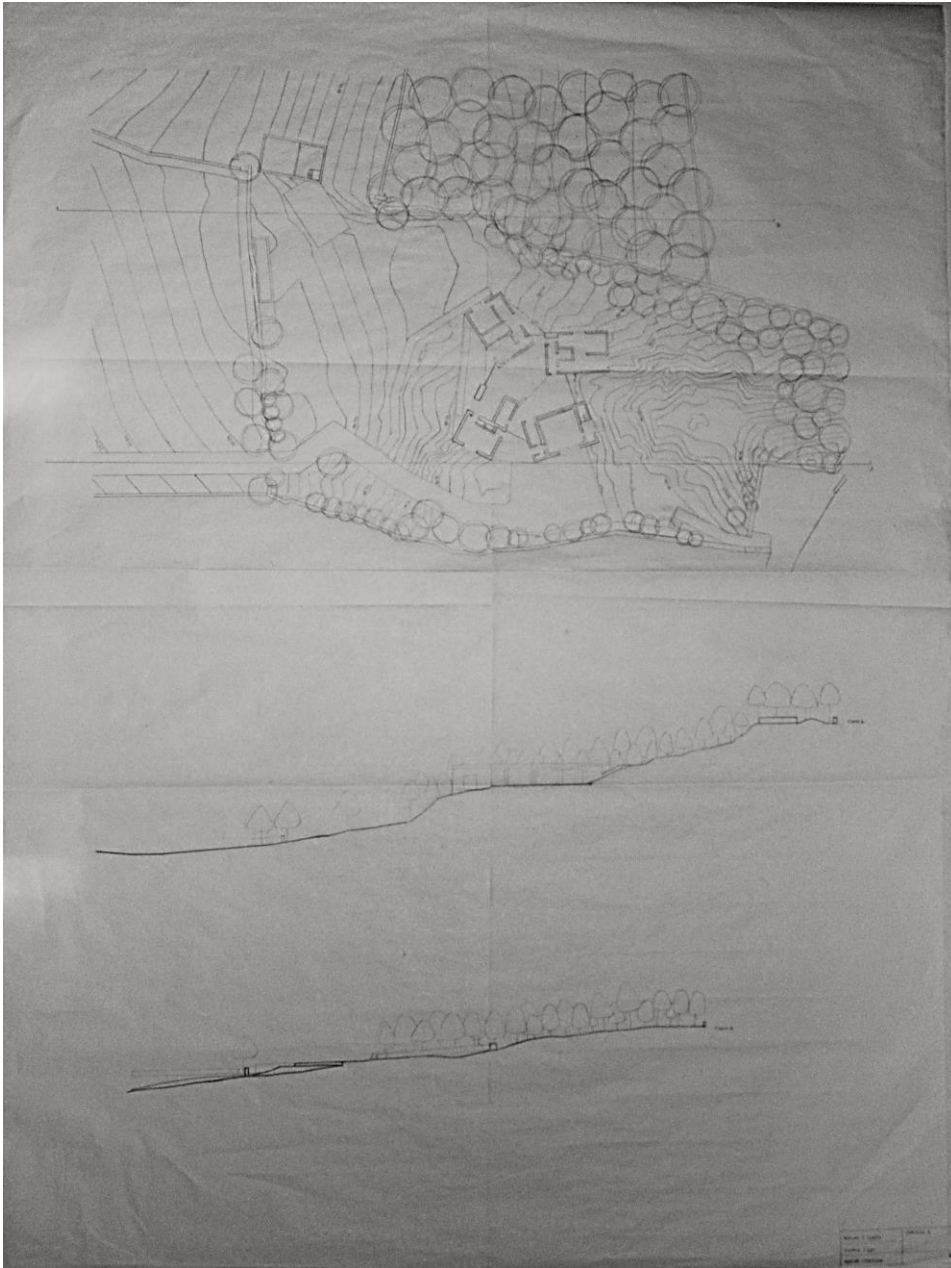
Maquete de implantação
Escala 1:200





Maquete
Escala 1:100





Planta e perfil de enquadramento territorial
Escala 1:200





Planta de implantação
Escala 1:200

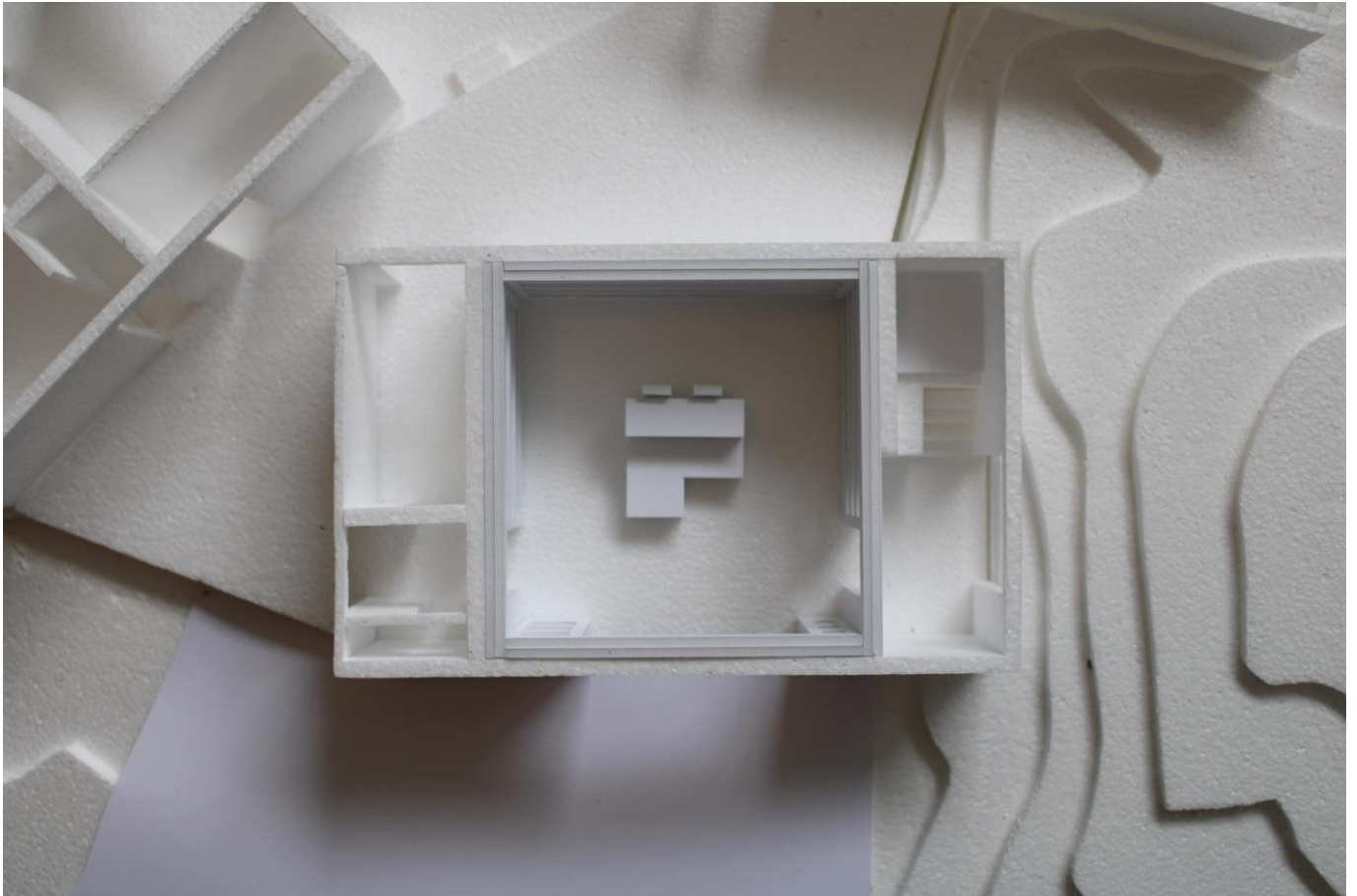




Planta de implantação
Escala 1:200



objecto



Maquete pavilhão (interior)
Escala 1:50





Maquete tanque
Escala 1:50





Maquete (banco)
Escala 1:50

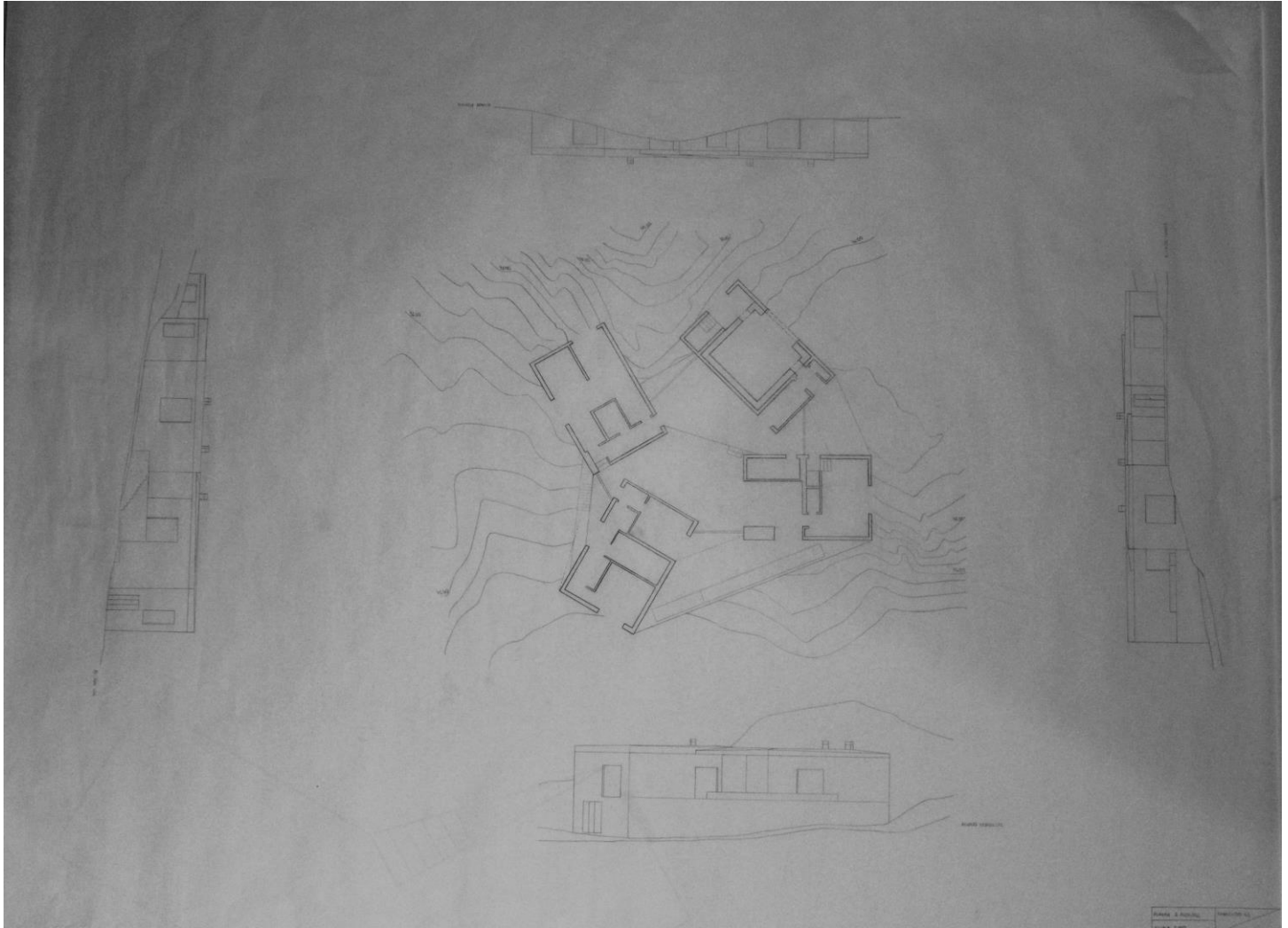




Maquete
Escala 1:50

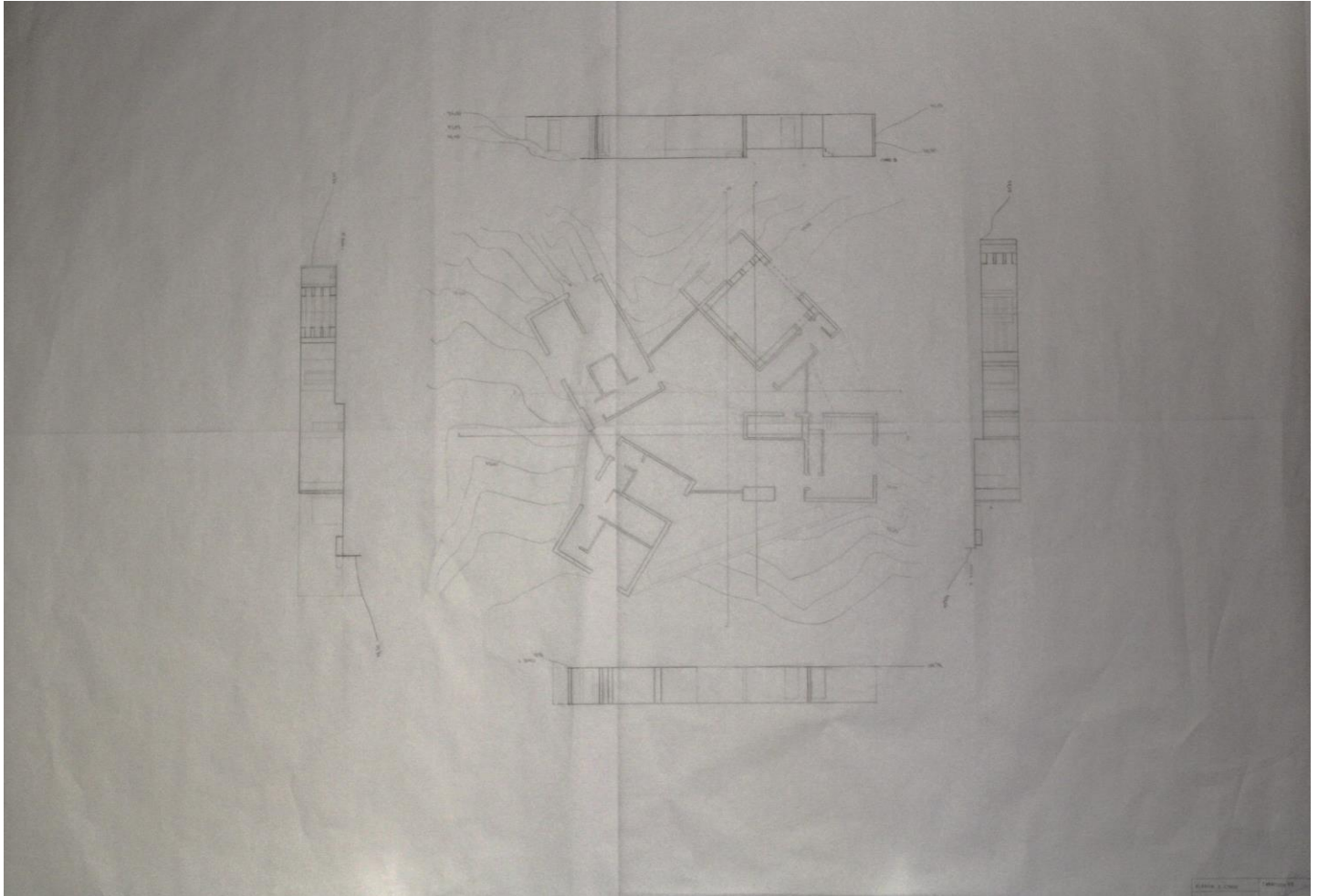


Maquete
Escala 1:50



Planta e alçados
Escala 1:100



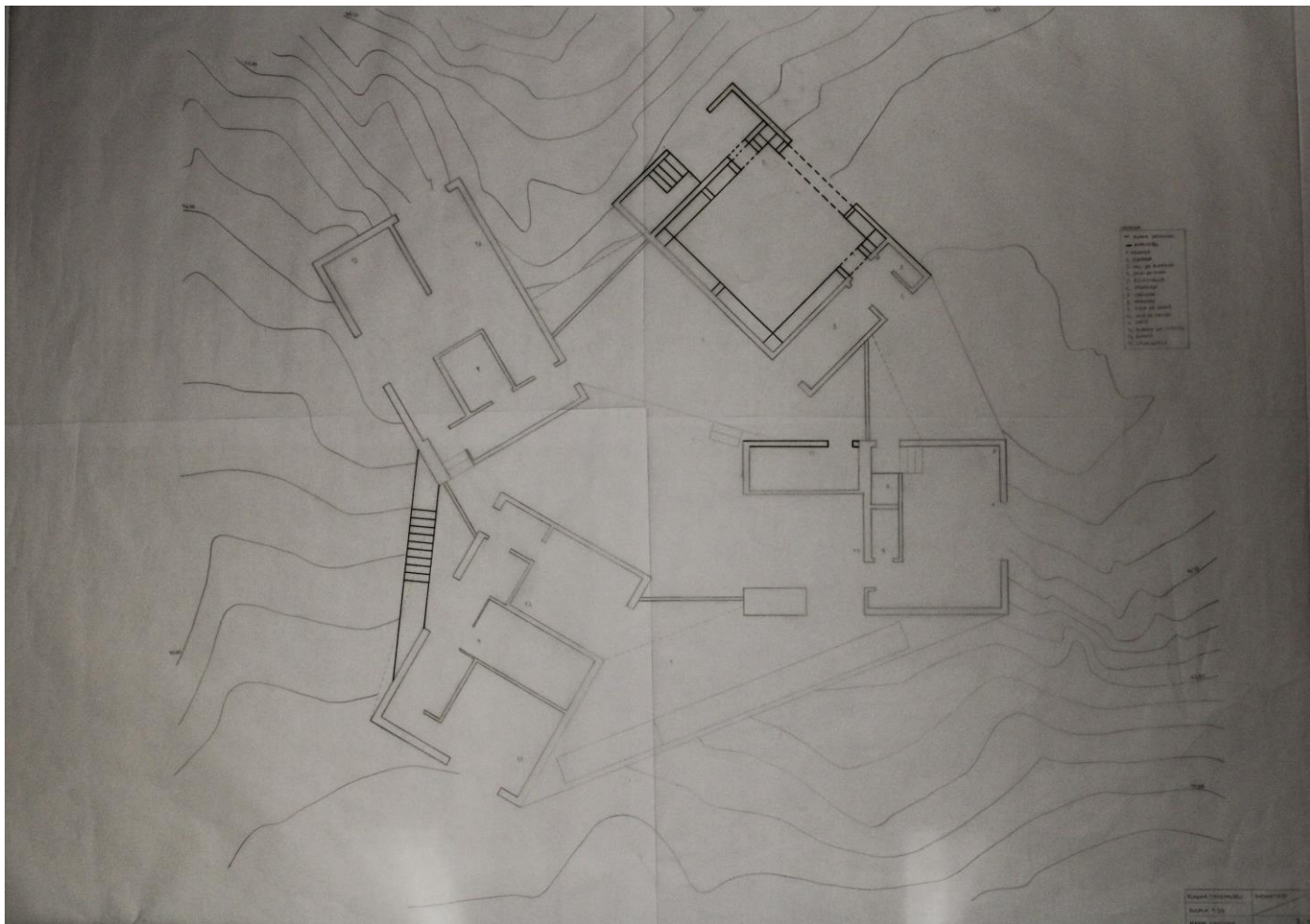


Planta e cortes
Escala 1:100



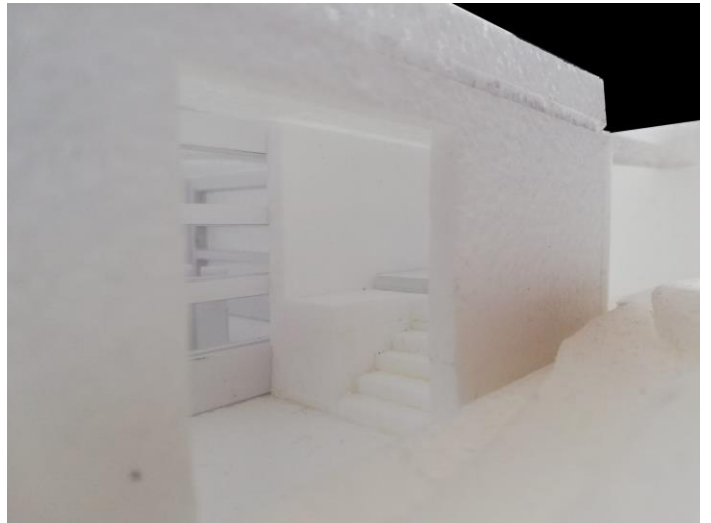


Axonometria
Escala 1:50



Planta com alterações
Escala 1:50

espaço



Maquete pavilhão (interior)
Escala 1:50

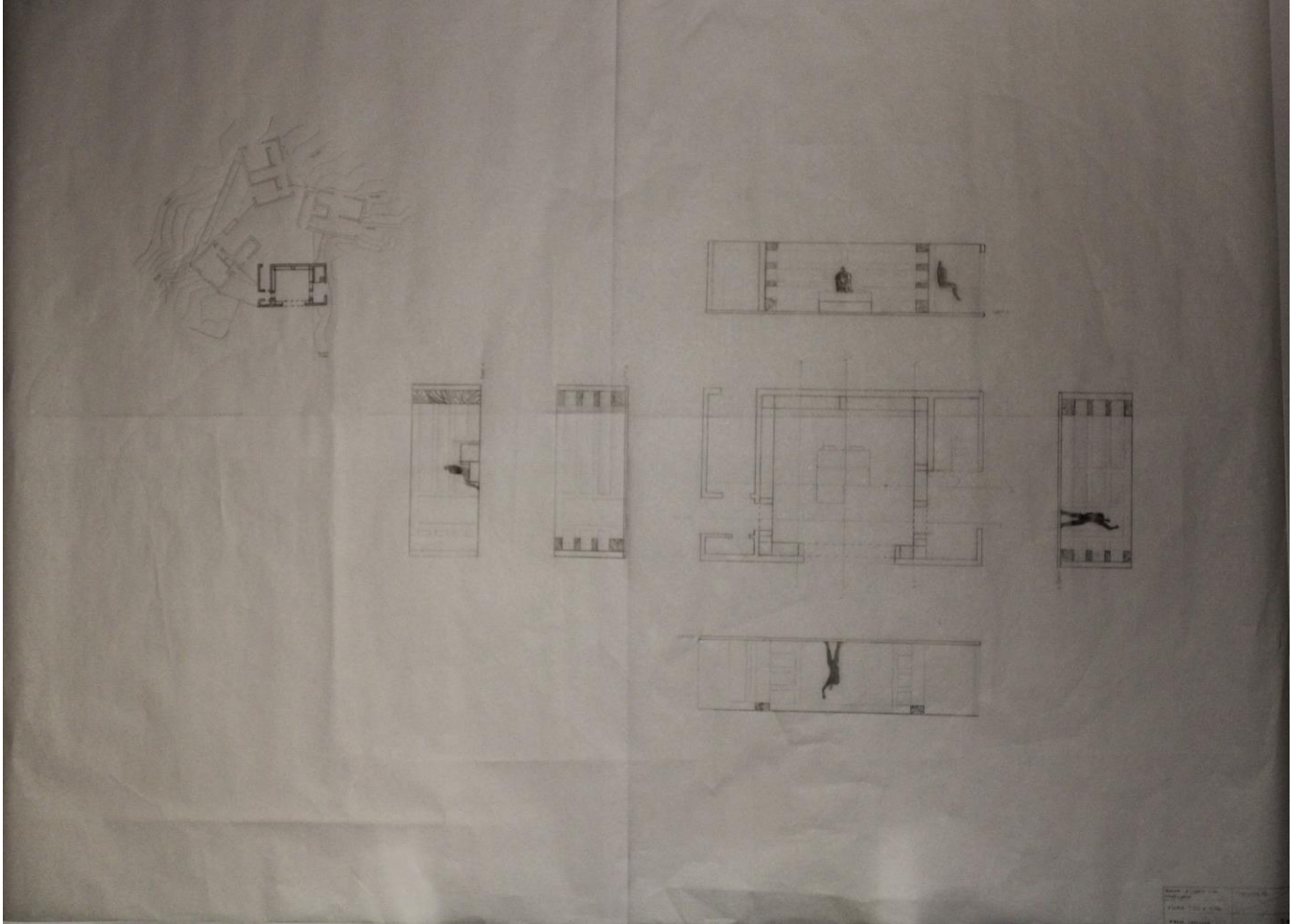




Maquete (escalas)
Escala 1:50

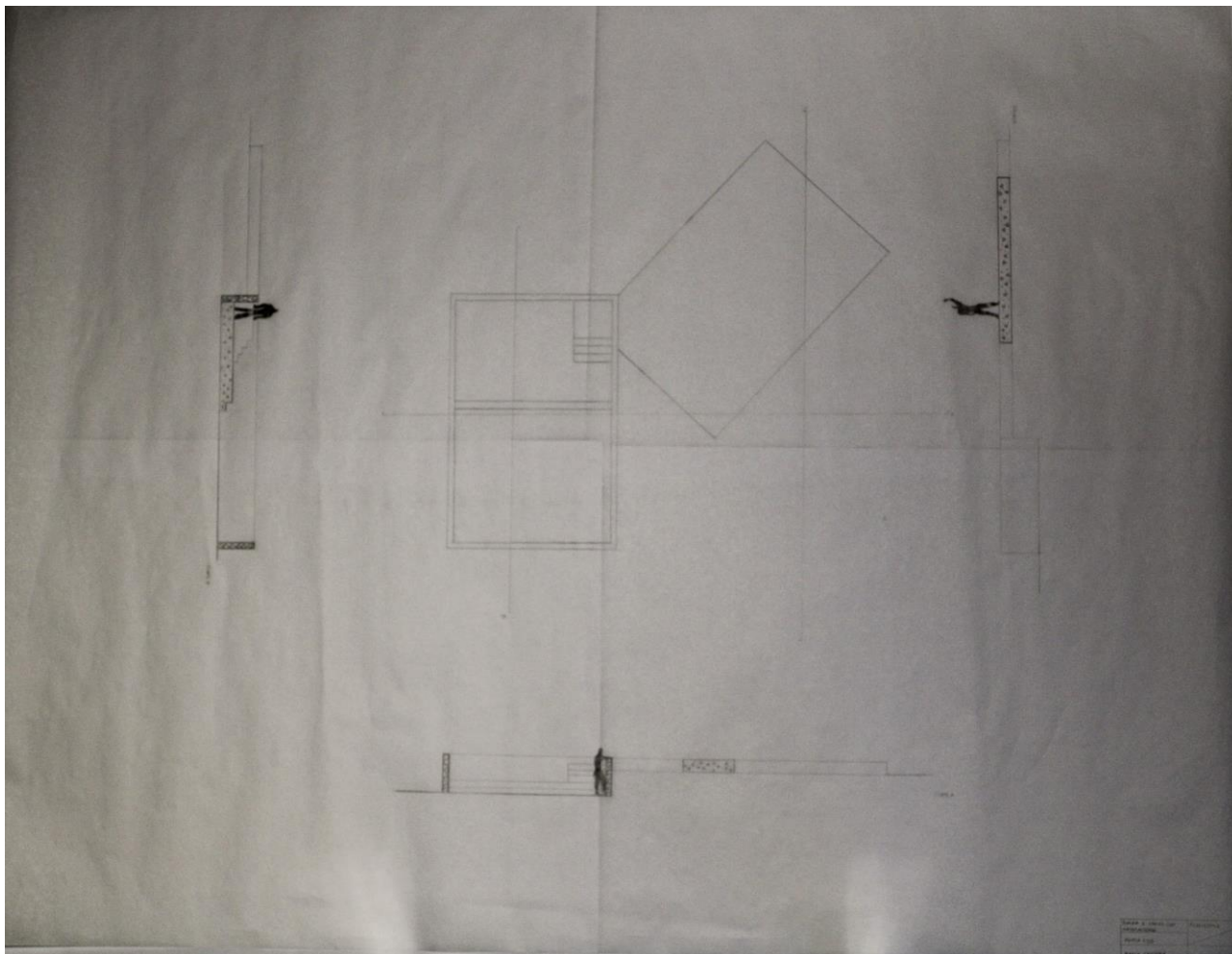






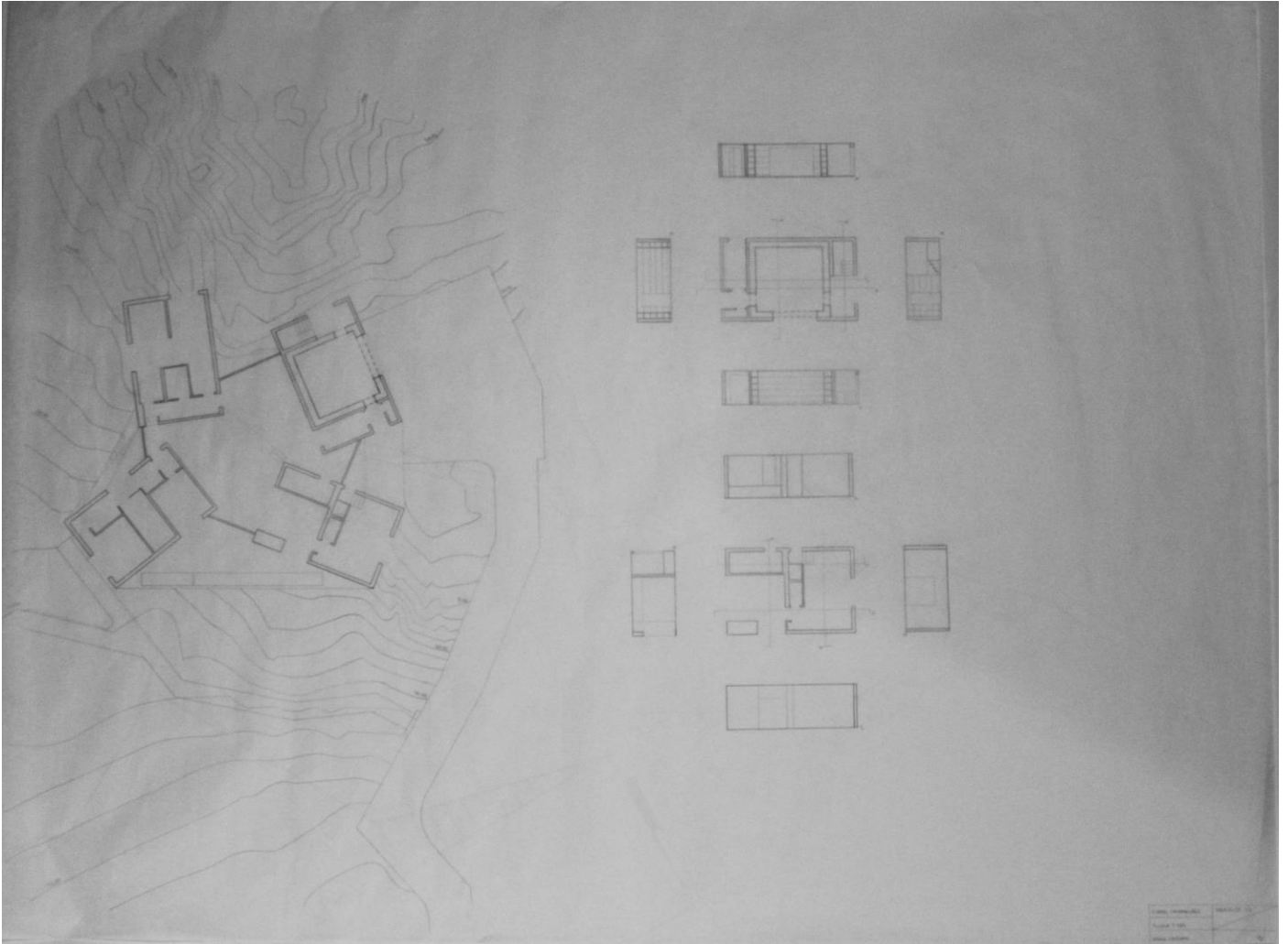
Planta parcial e cortes
Escala 1:50





Planta parcial e cortes
Escala 1:50





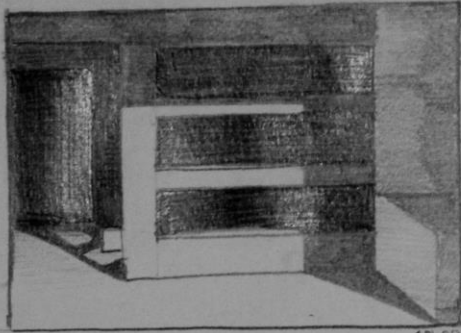
Planta e cortes
Escala 1:100

Análise

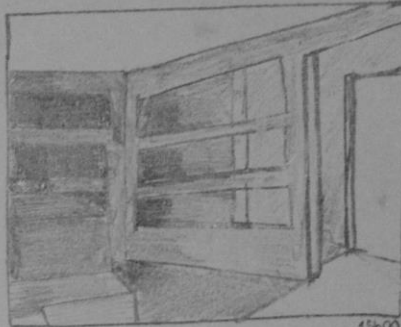


Geometria
Escala 1:200

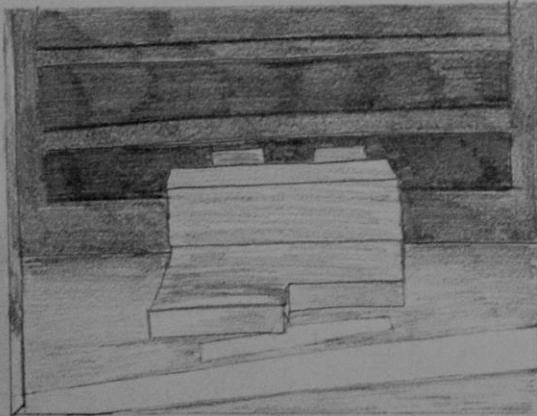




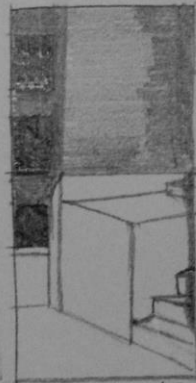
13h00



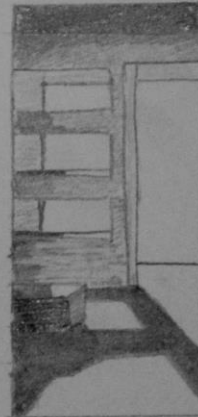
13h00



15h00



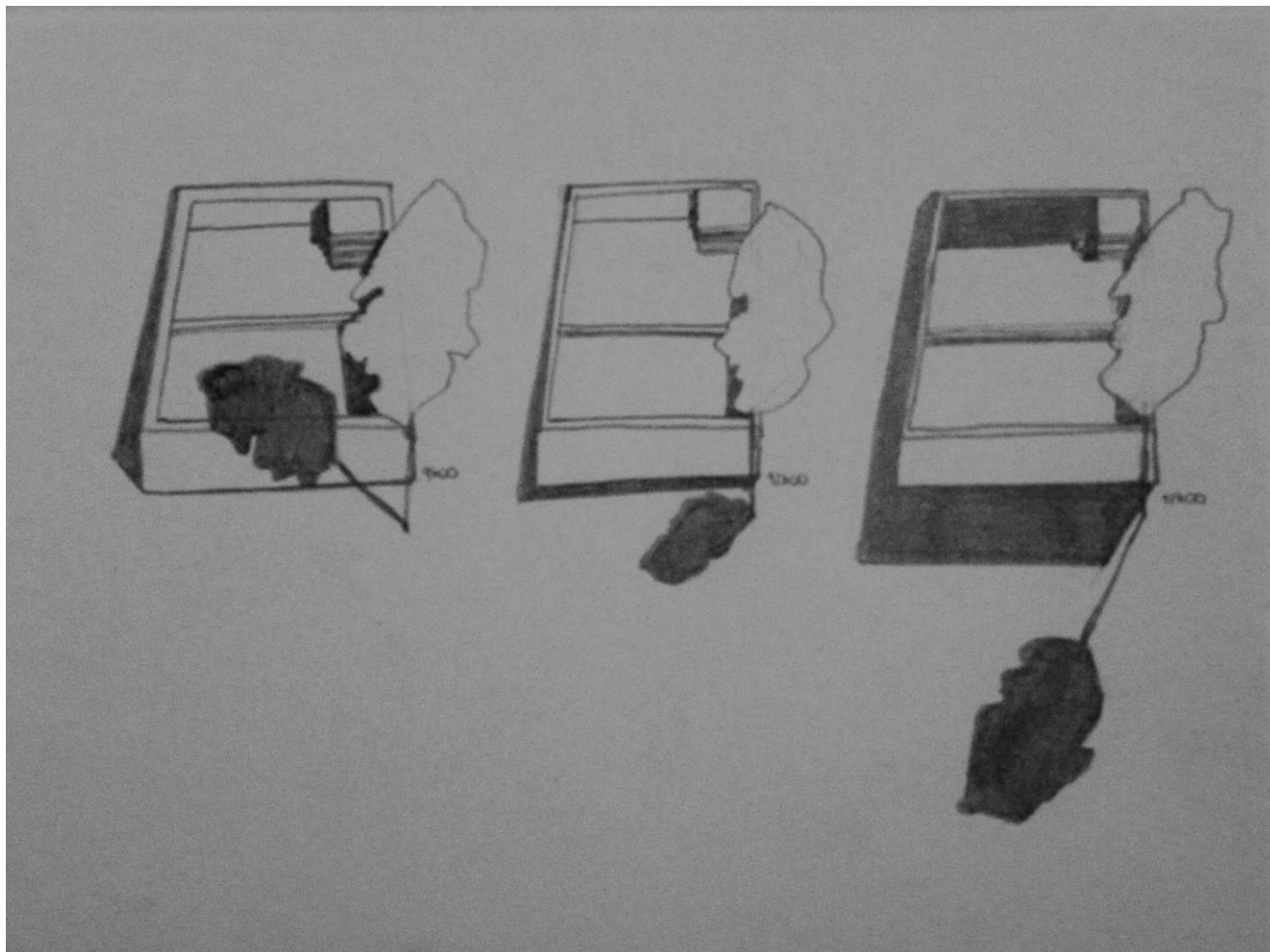
12h00



13h00

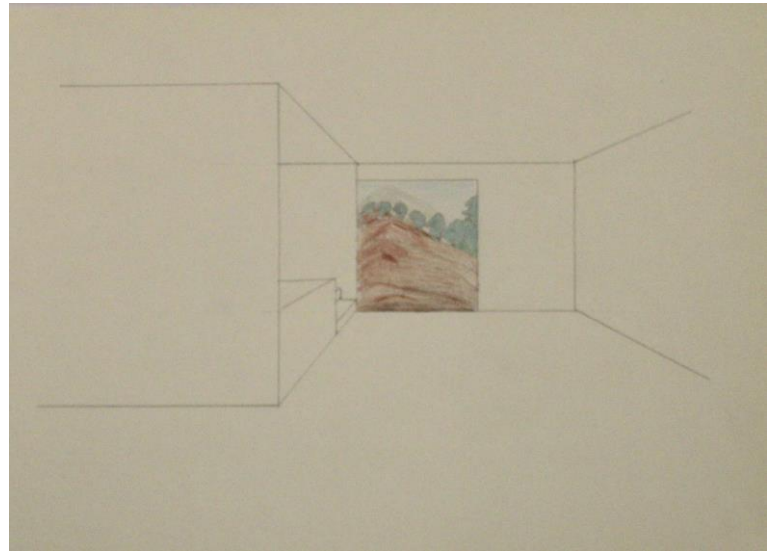
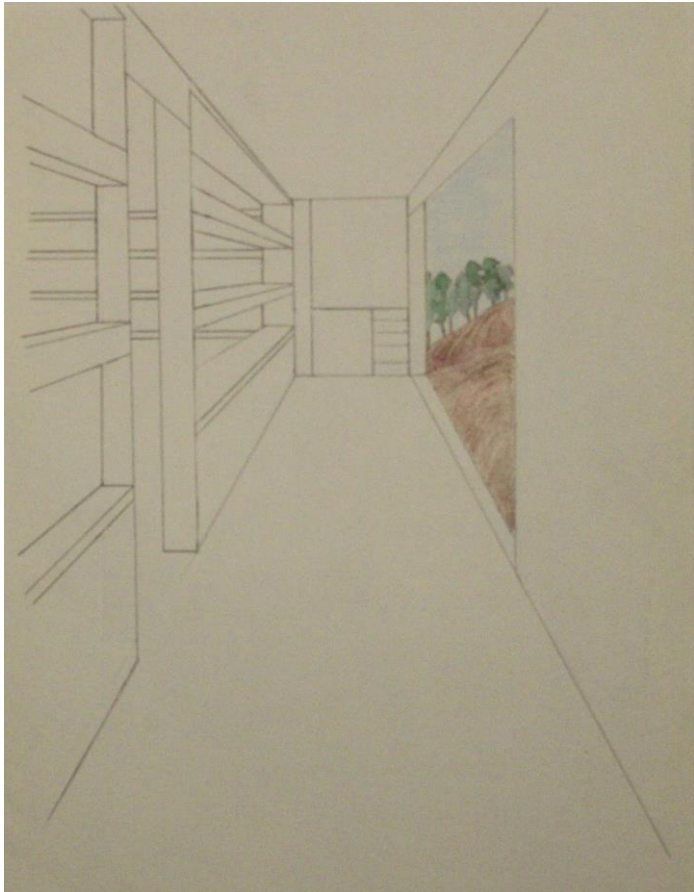
Luz/sombra do pavilhão





Luz/sombra do tanque





Sistema de vistas do pavilhão



Narrativa descriptiva

Na proposta apresentada damos valor ao percurso entre espaços admitindo a sua relação de proximidade entre a casa e o seu território ao ar livre. Apresentam-se três espaços complementares ao espaço para pensar, ligados entre si por distintos percursos, uns sugeridos outros apoiando-se em caminhos existentes.

O primeiro “espaço para pensar” vai alojar-se no anterior bloco destinado à garagem e lavandaria, sendo que foi destinado um bloco de igual tamanho ao original para esse efeito, sendo assim a garagem transferida para a entrada do terreno da propriedade.

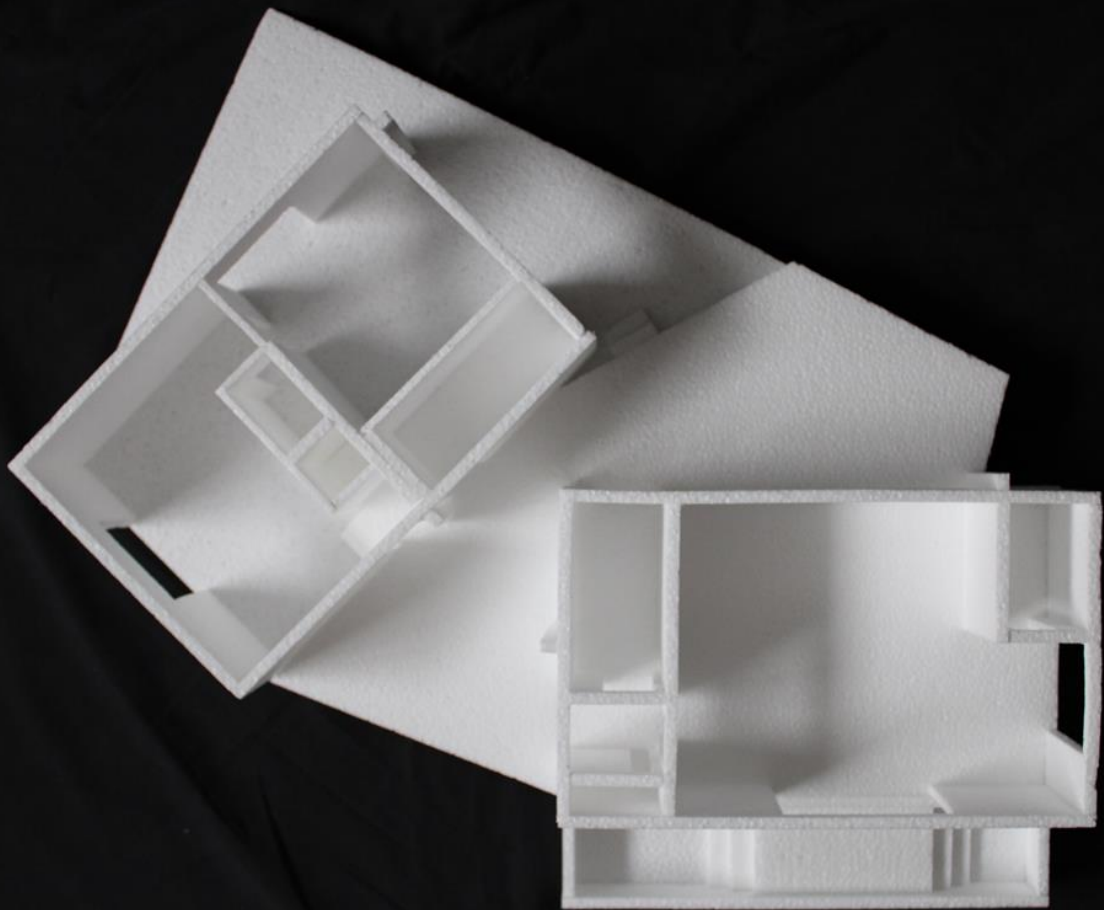
O espaço de pensar coexiste nesse antigo bloco da garagem, onde foi redesenhada a sua entrada, e este é composto por uma área de trabalho, com apenas uma peça de mobiliário central que agrega uma secretária e um sofá conjuntos, e que se encontra na sua totalidade rodeado por uma estante que acompanha todas as paredes e recorta os vãos, ajustados a dimensões idênticas aos demais já existentes na casa.

Esta estante tem ainda a particularidade de, no lado virado a poente, ser aberta de modo a que quando a pessoa entra no espaço consegue ver a vista para o pico através do vão que se encontra em frente da mesma. Depois de atravessar a área de trabalho existe um local ainda mais recolhido onde podemos ter um pensamento mais de introspeção, numa plataforma elevada do chão e que se interpreta como uma alcofa.

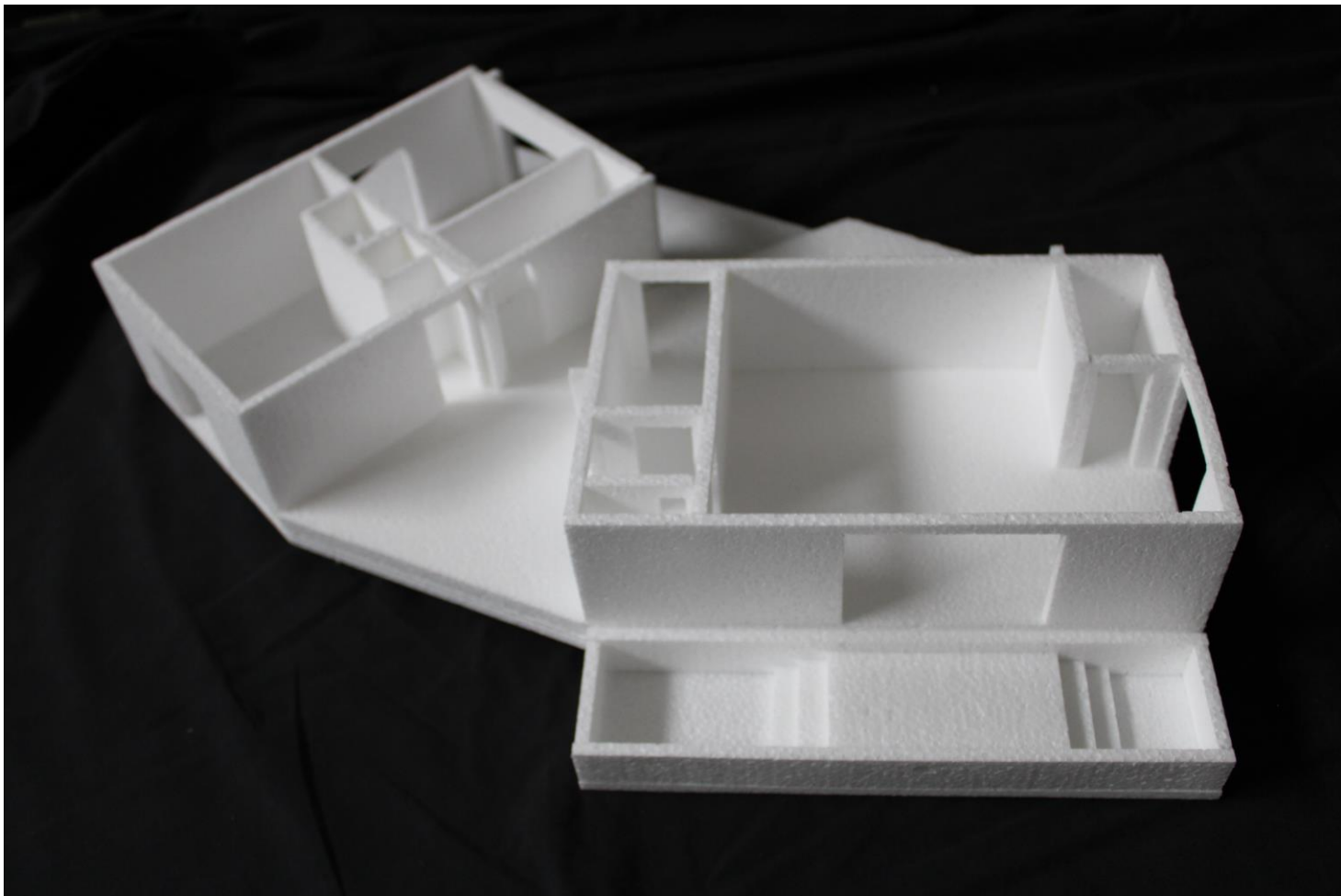
O segundo espaço, em espaço aberto, é um tanque de água agregado a uma plataforma, um local em contacto com a natureza e para um pensamento mais livre. É possível fazer um percurso desde o espaço anterior até a este espaço e entender todo o percurso como um espaço para pensar, de um espaço interior para o exterior da casa, até ao tanque através de um escadas a sul da casa, que nos permite ter uma descida constante entre o bloco e o tanque.

O terceiro espaço é um pequeno banco situado á entrada da floresta que convida á entrada na mesma.

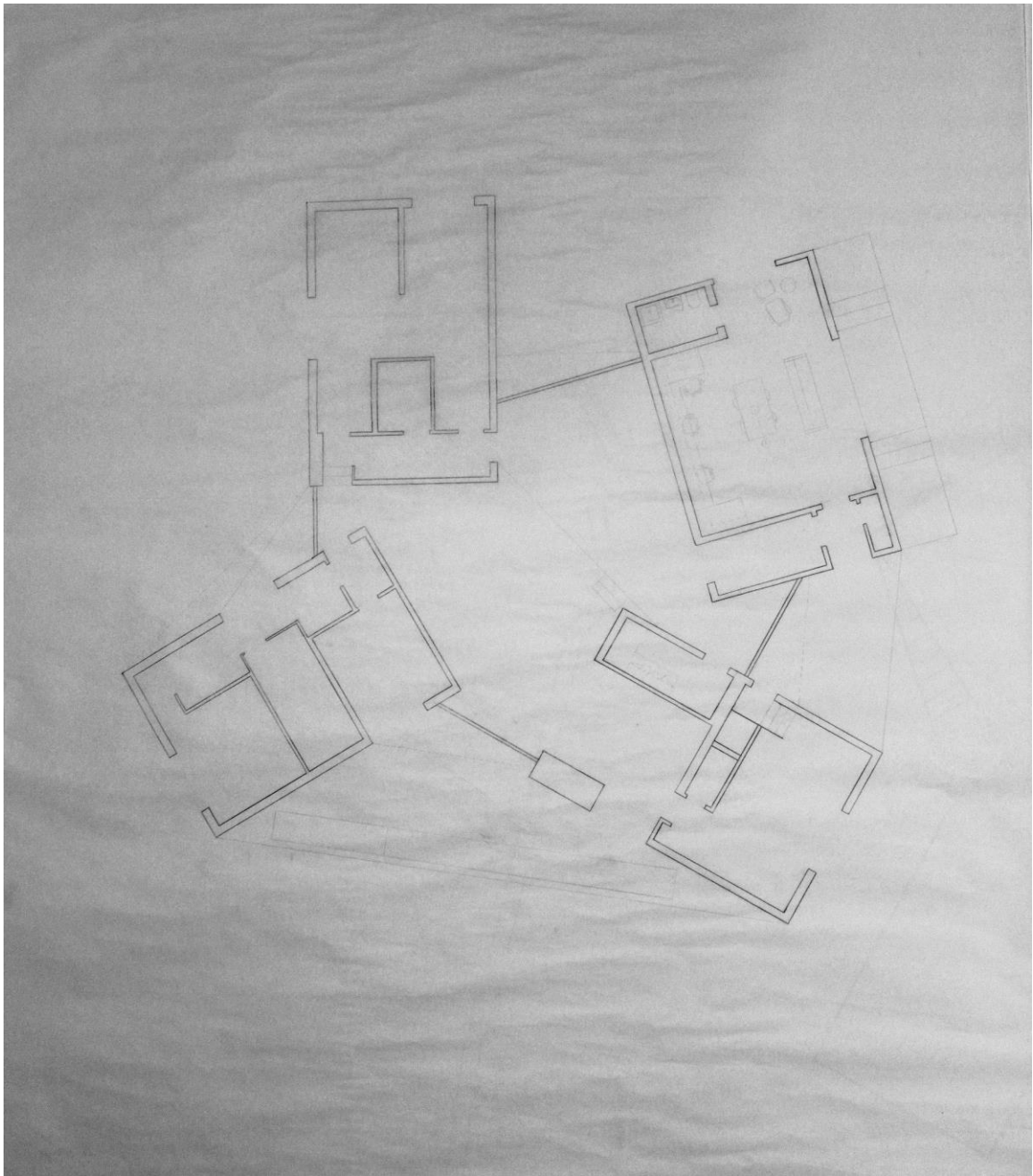
Processo



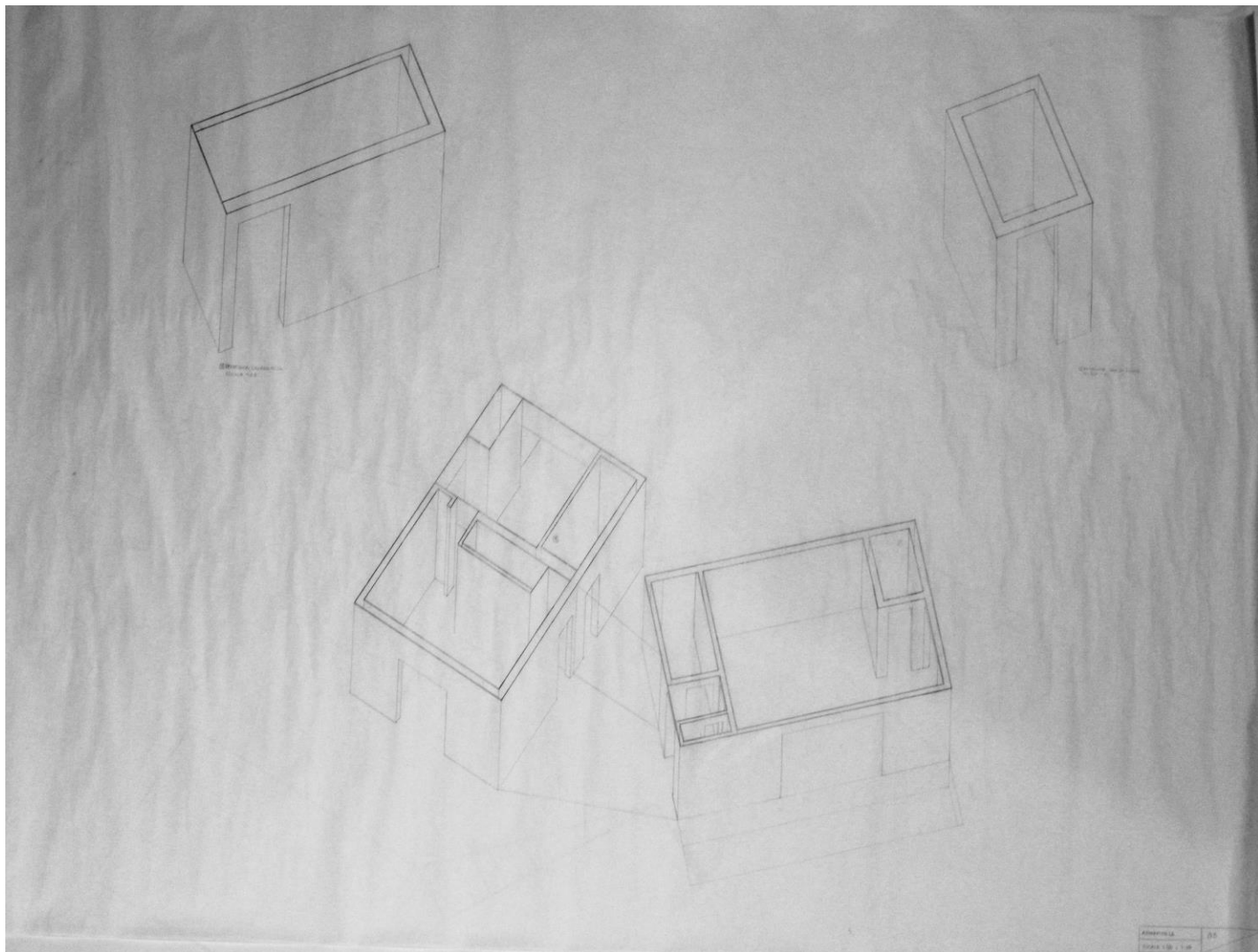
Maquete dos blocos alterados e tanque (fase 1)
Escala 1:50



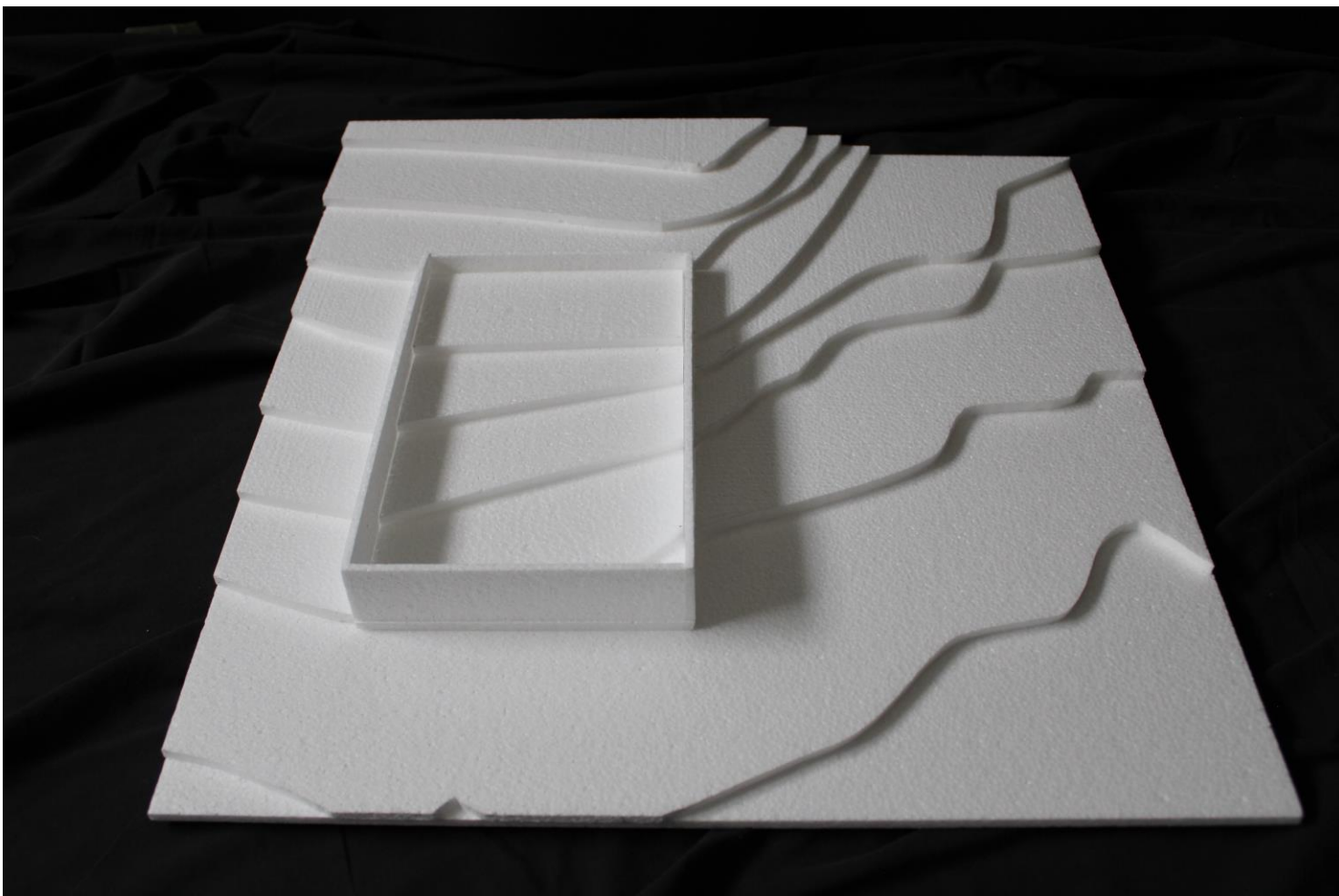
Maquete blocos alterados e tanque (fase 1)
Escala 1:50



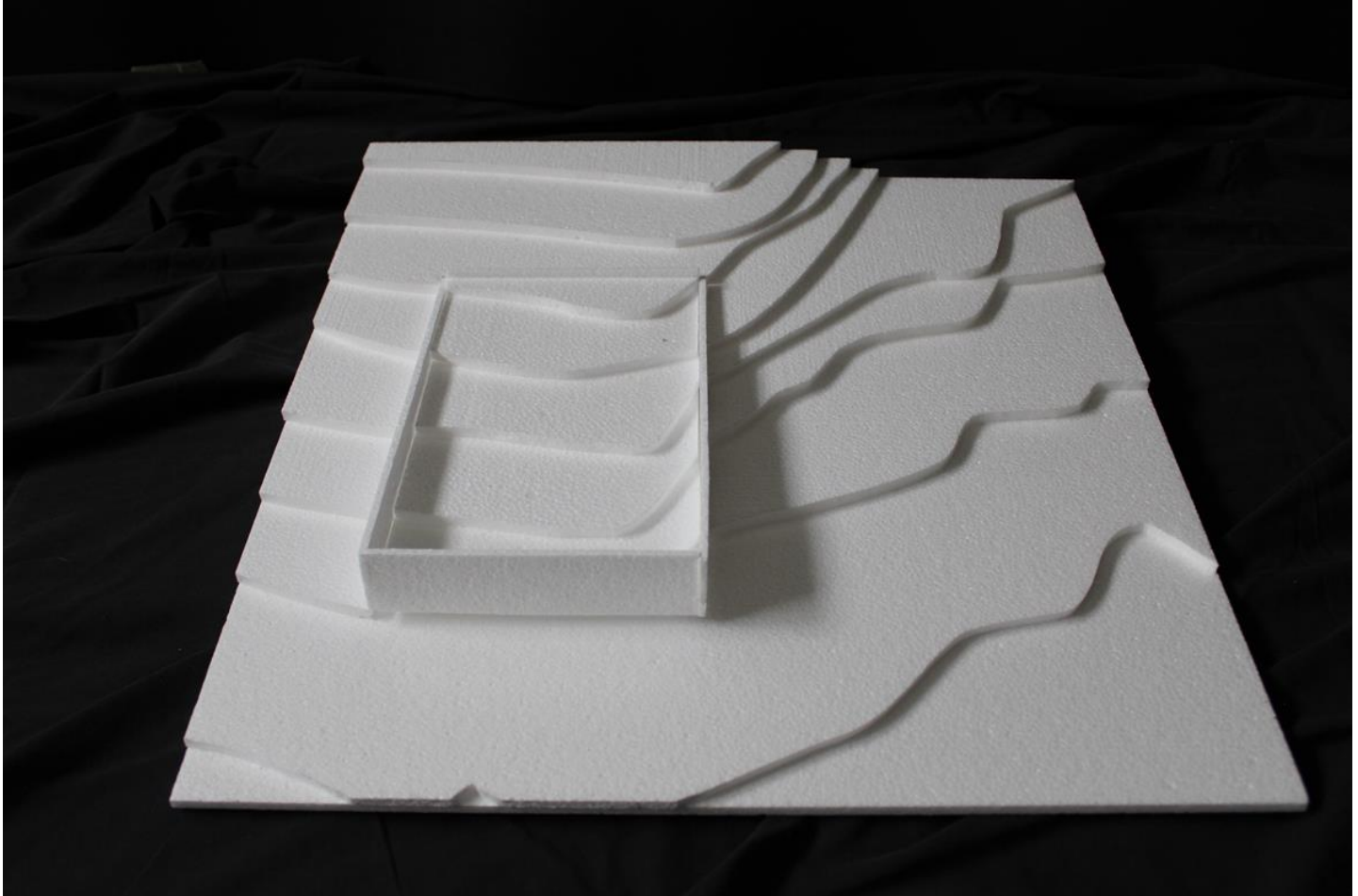
Planta (fase 1)
Escala 1:50



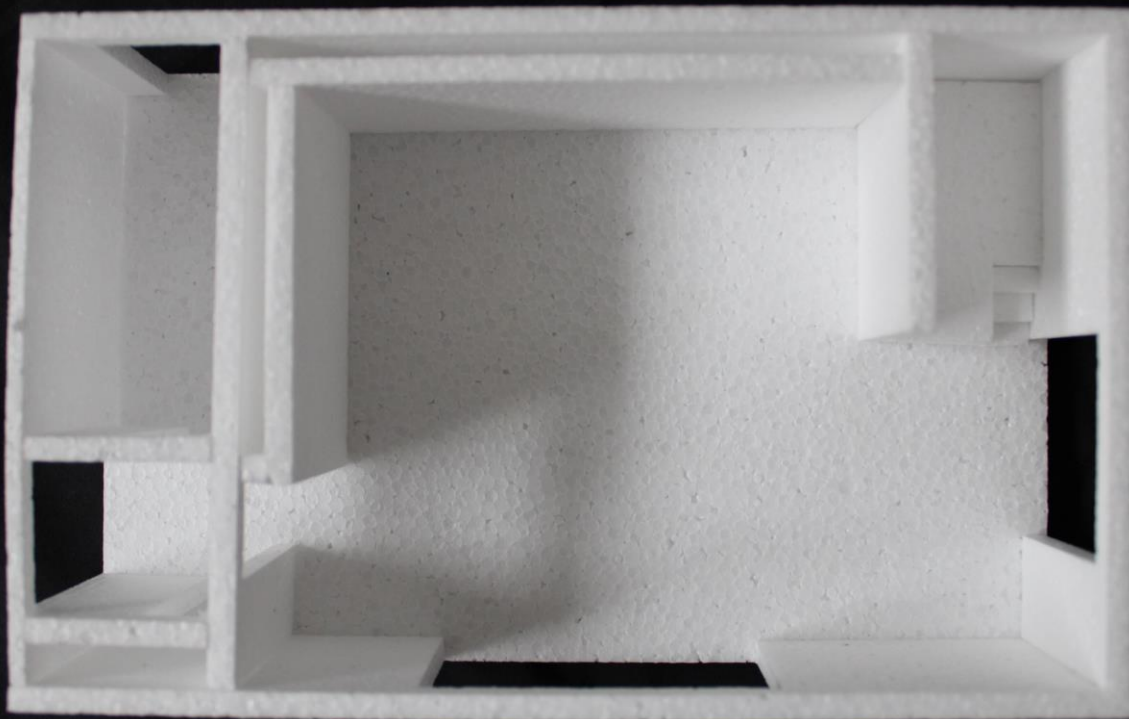
Axonometria dos blocos alterados (fase 1)
Escala 1:50



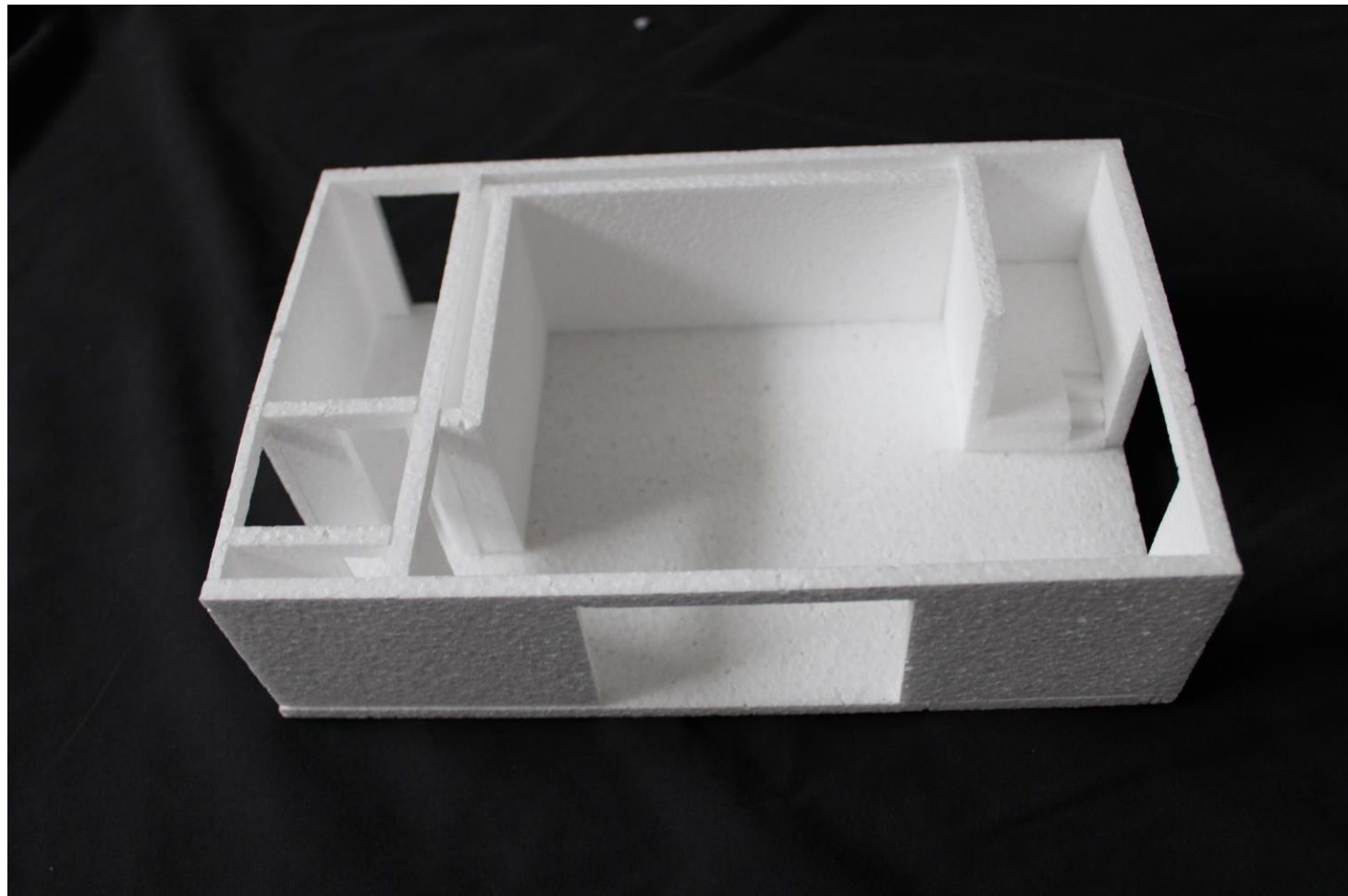
Maquete do tanque (fase 2)
Escala 1:50



Maquete do tanque (fase 2)
Escala 1:50



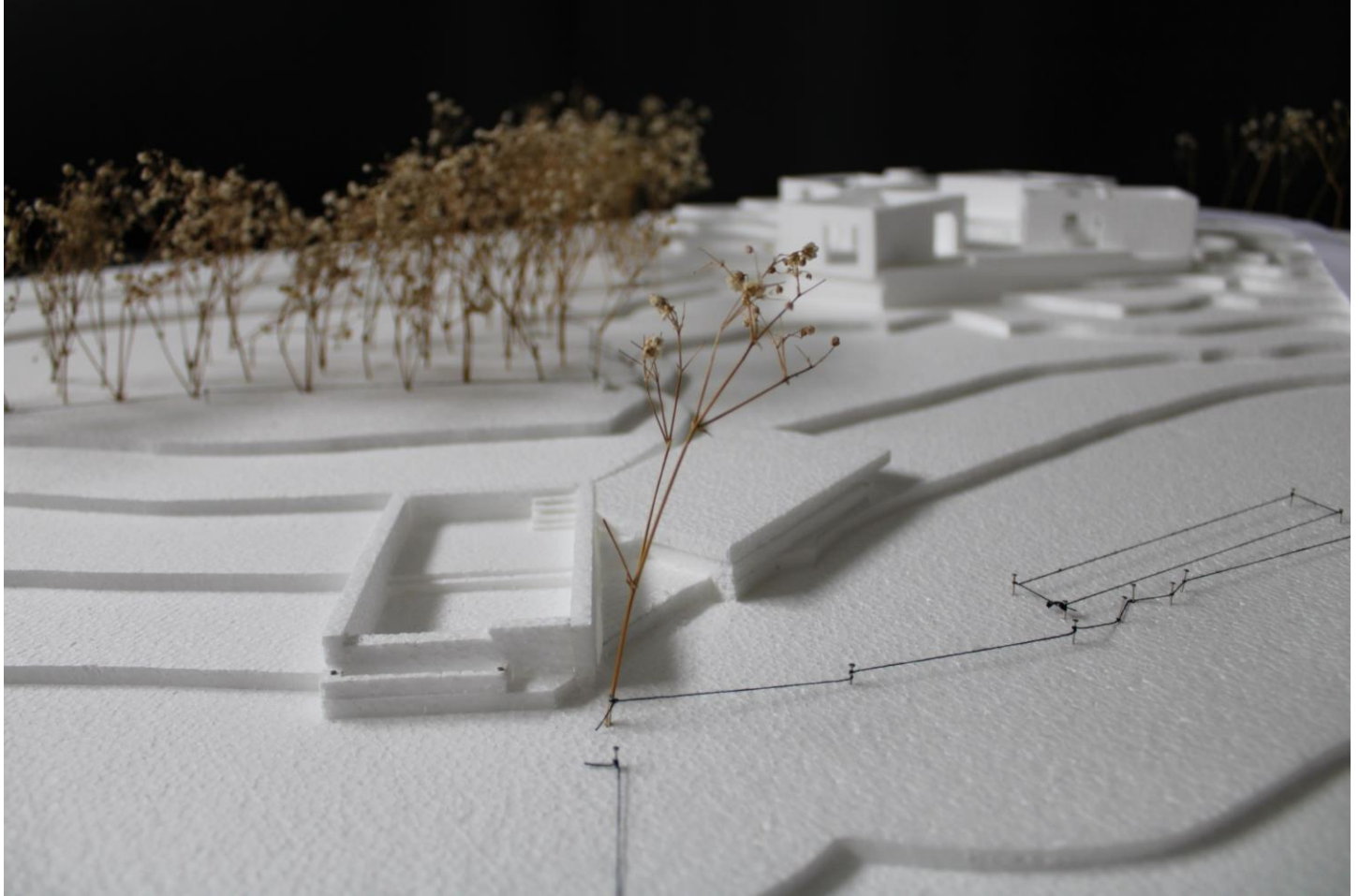
Maquete do bloco alterado (fase 2)
Escala 1:50



Maquete do bloco alterado (fase 2)
Escala 1:50



Maquete (fase 3)
Escala 1:100



Maquete (fase 3)
Escala 1:100

Casas | fase 1

Casa CZ. SAMI Arquitetos

“Os dois quartos das crianças são separados por uma parede amovível, porque na casa anterior dormiam no mesmo quarto, então quisemos recriar esse ambiente para que durante a noite não se sentissem sozinhos”

Inês Vieira da Silva, SAMI Arquitetos



A casa é composta por quatro blocos e um espaço comum central que faz a ligação entre os dois blocos onde se encontram os espaços de lazer e os dois blocos onde se encontram os espaços de trabalho.

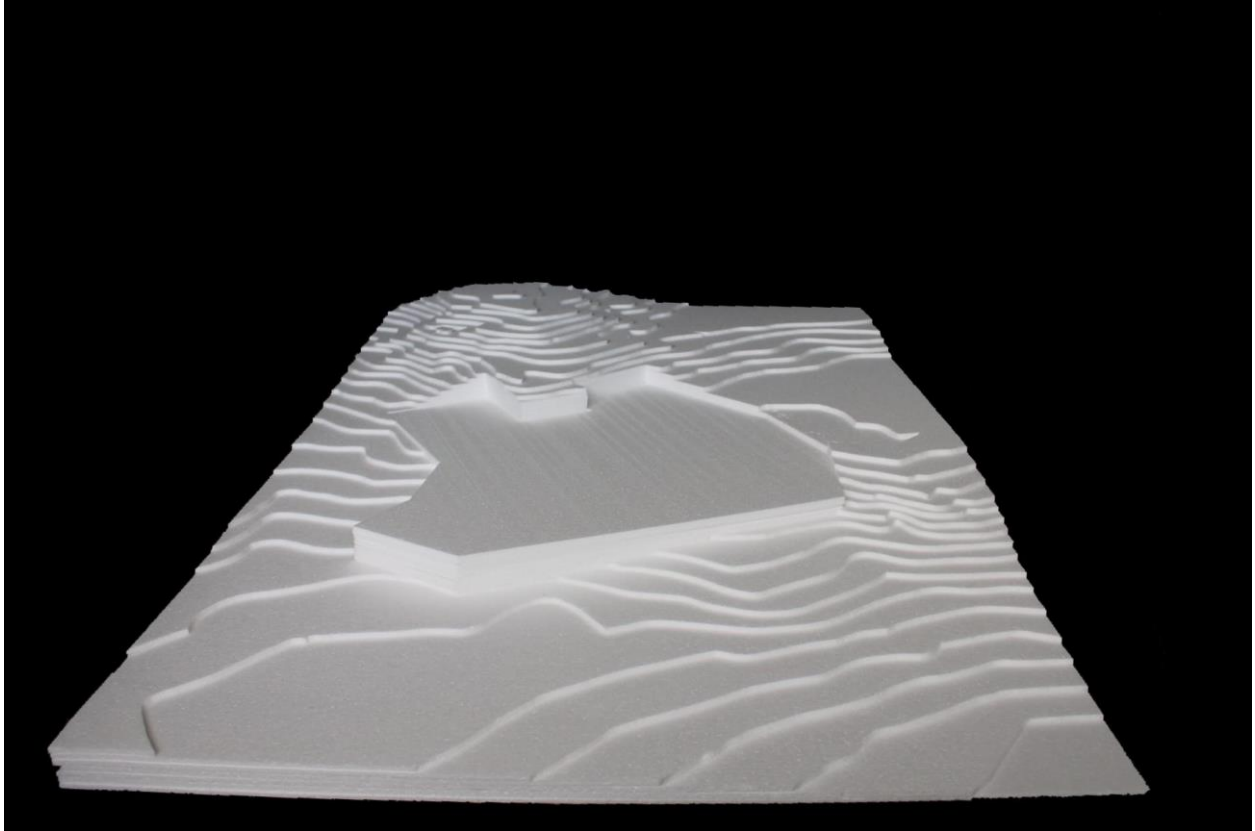
No espaço central existe um desnível, com o objetivo de a casa acompanhar o declive do próprio território, que faz com que os blocos se encontrem em cotas distintas.

O exterior da casa é revestido a madeira de cor escura de modo a ficar enquadrada na paisagem.

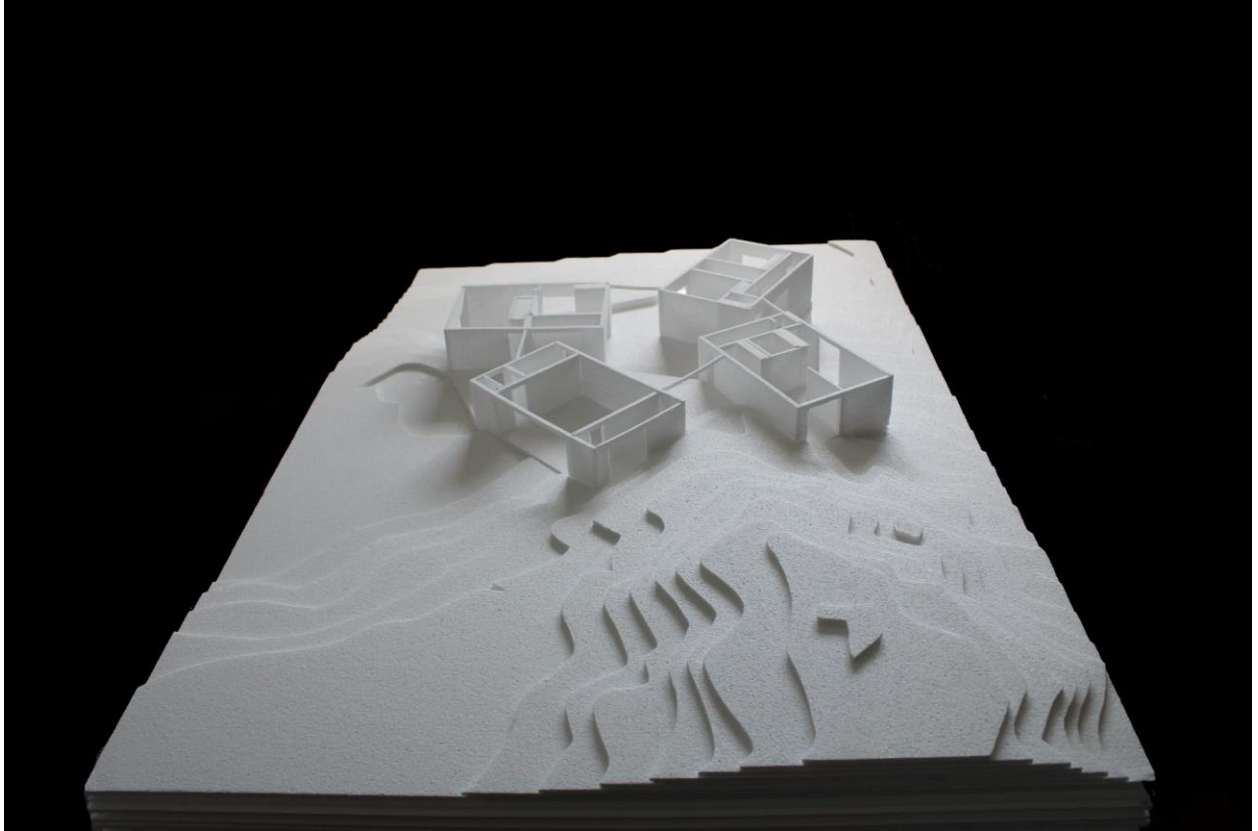
Os vãos a nordeste têm vista para o mar e os restantes para a montanha e para a floresta.

O caminho e entrada para a casa encontra-se a norte, a partir de nordeste.

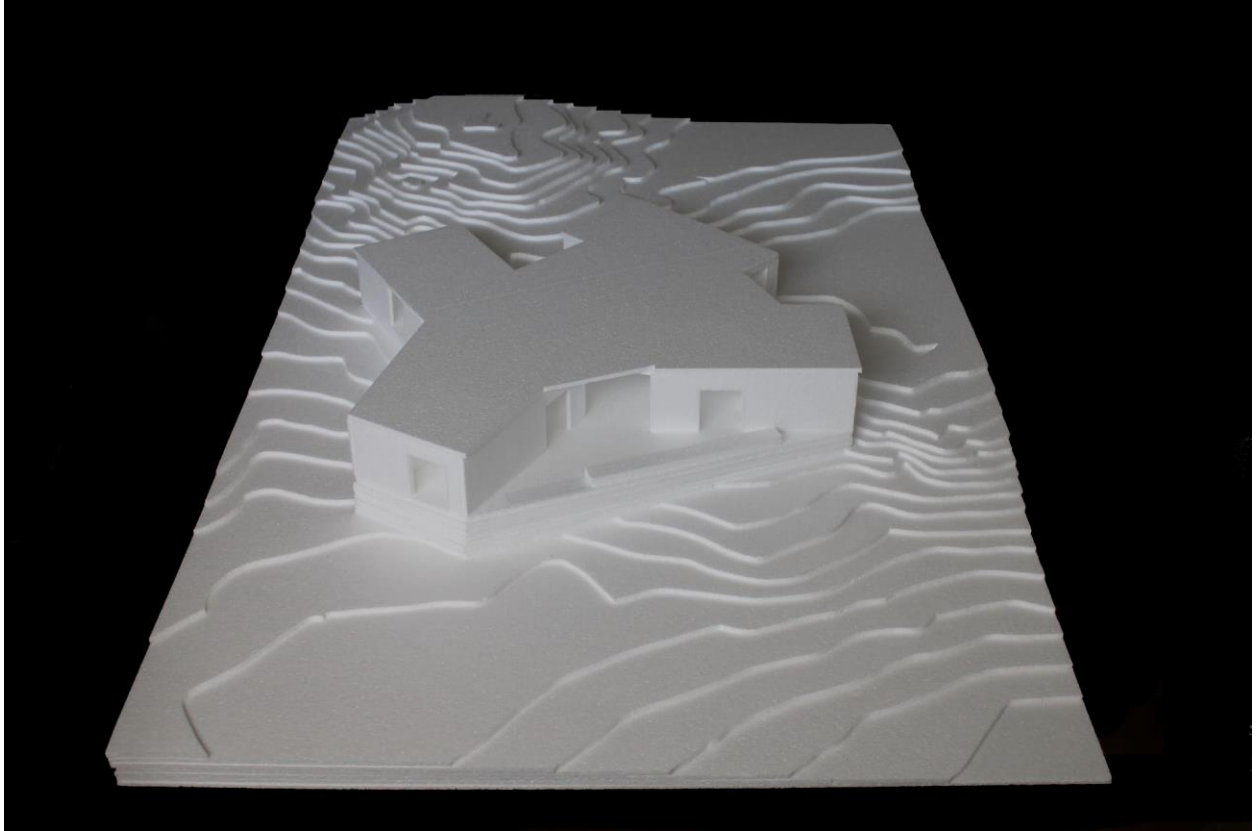
Maquetes



Maquete de implantação
Escala 1:50



Maquete (interior)
Escala 1:50



Maquete
Escala 1:50

Desenhos de representação



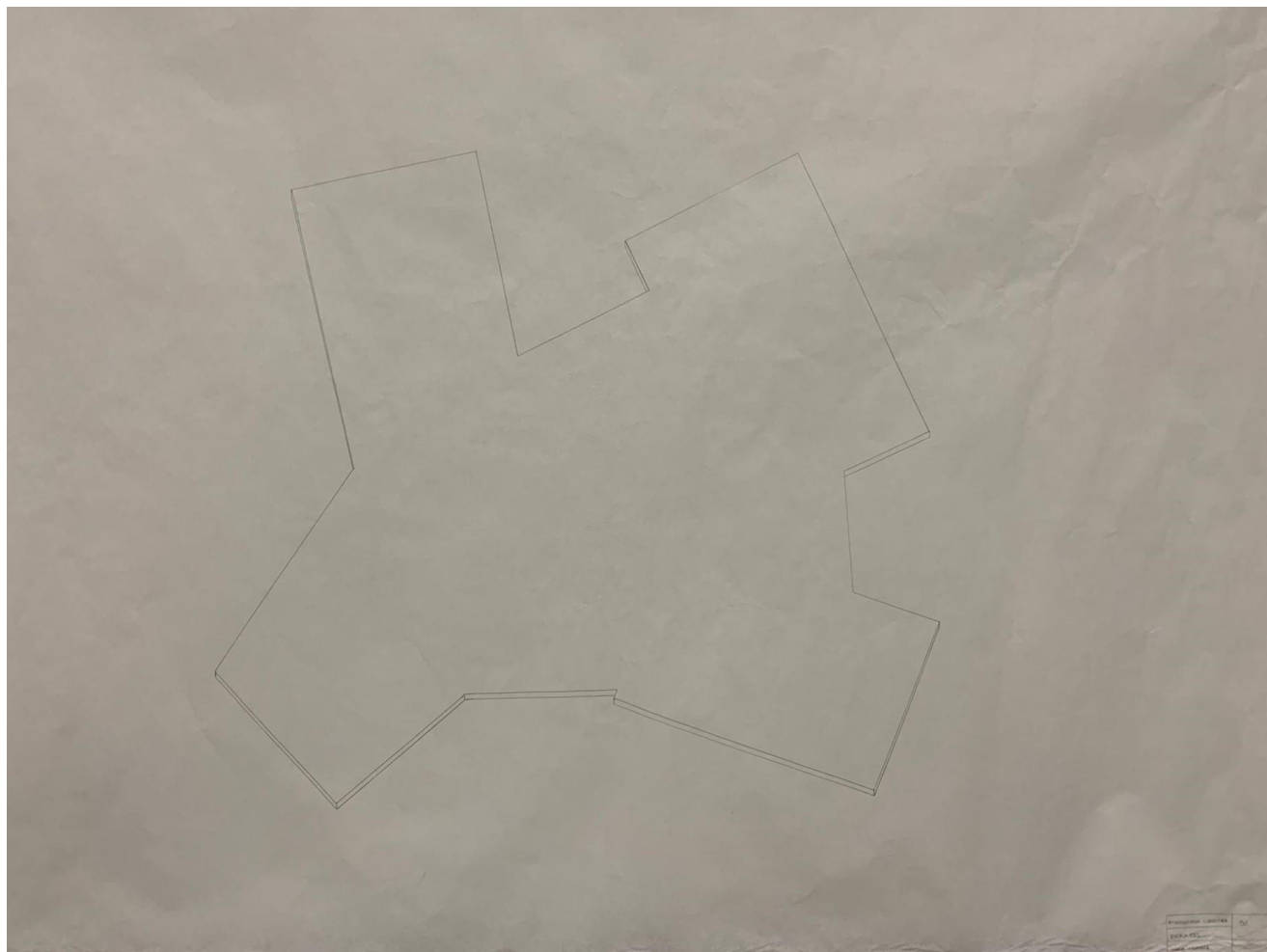
Planta de implantação
Escala 1:100



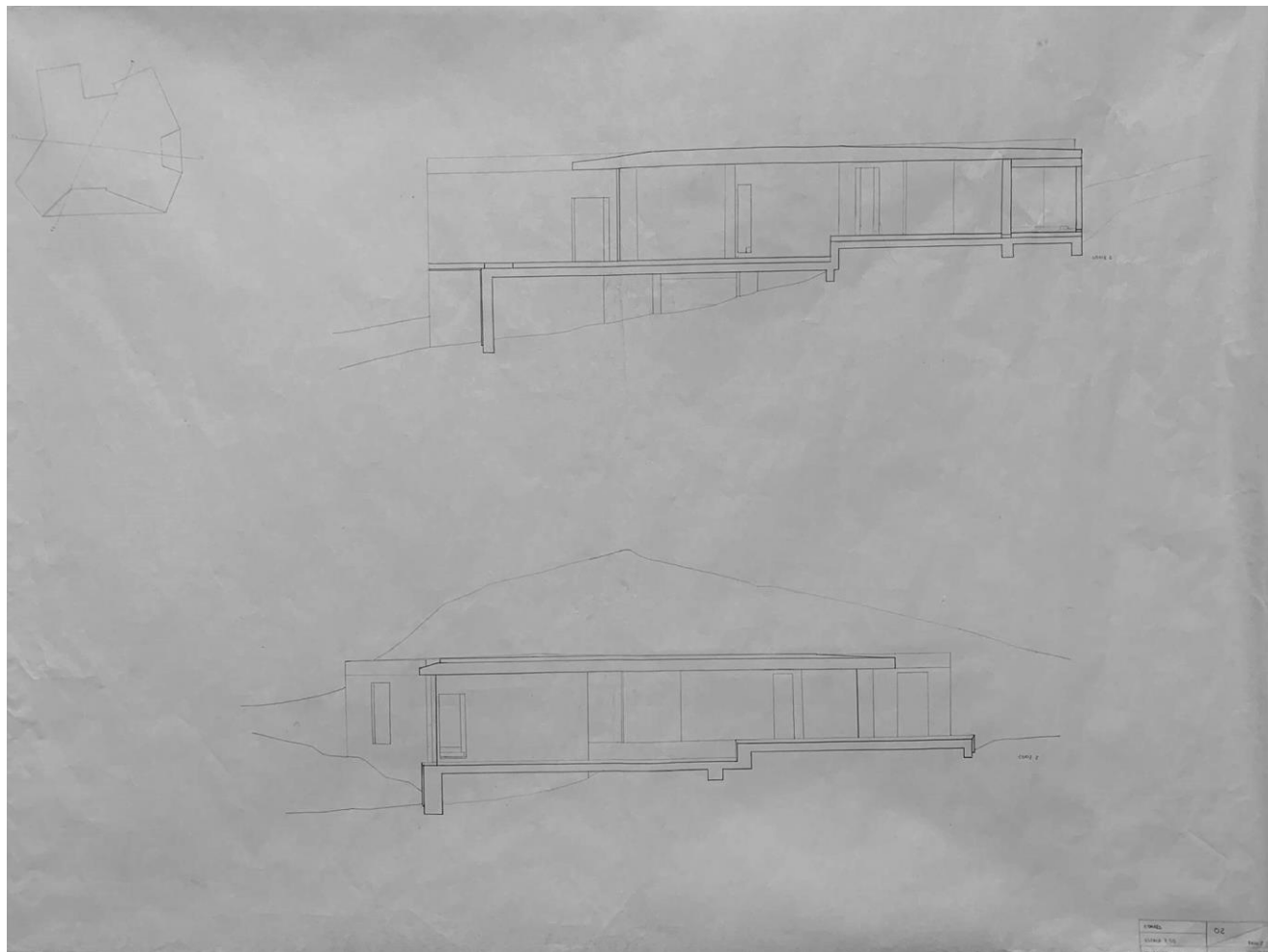
Planta
Escala 1:50



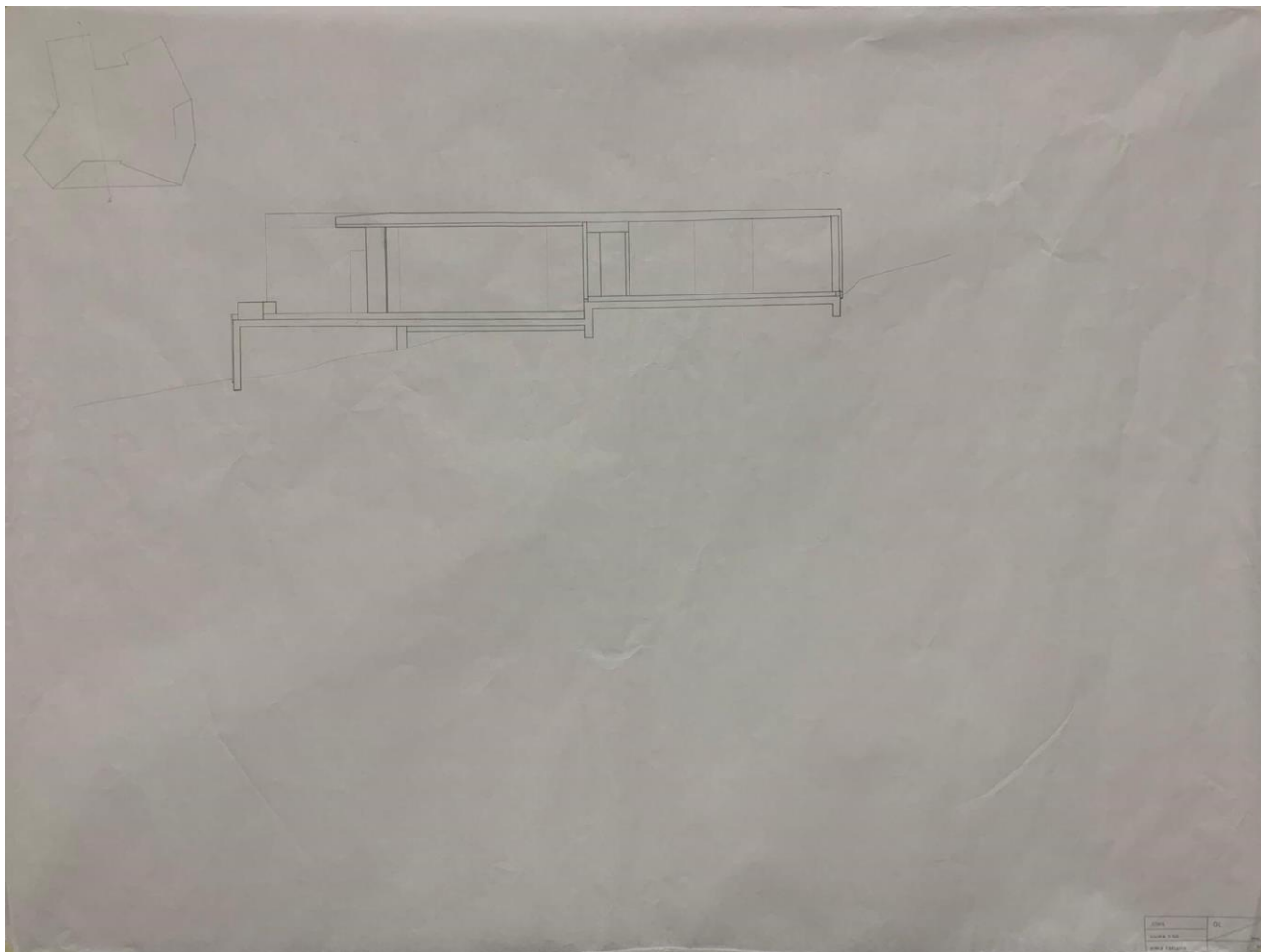
Axonometria
Escala 1:50



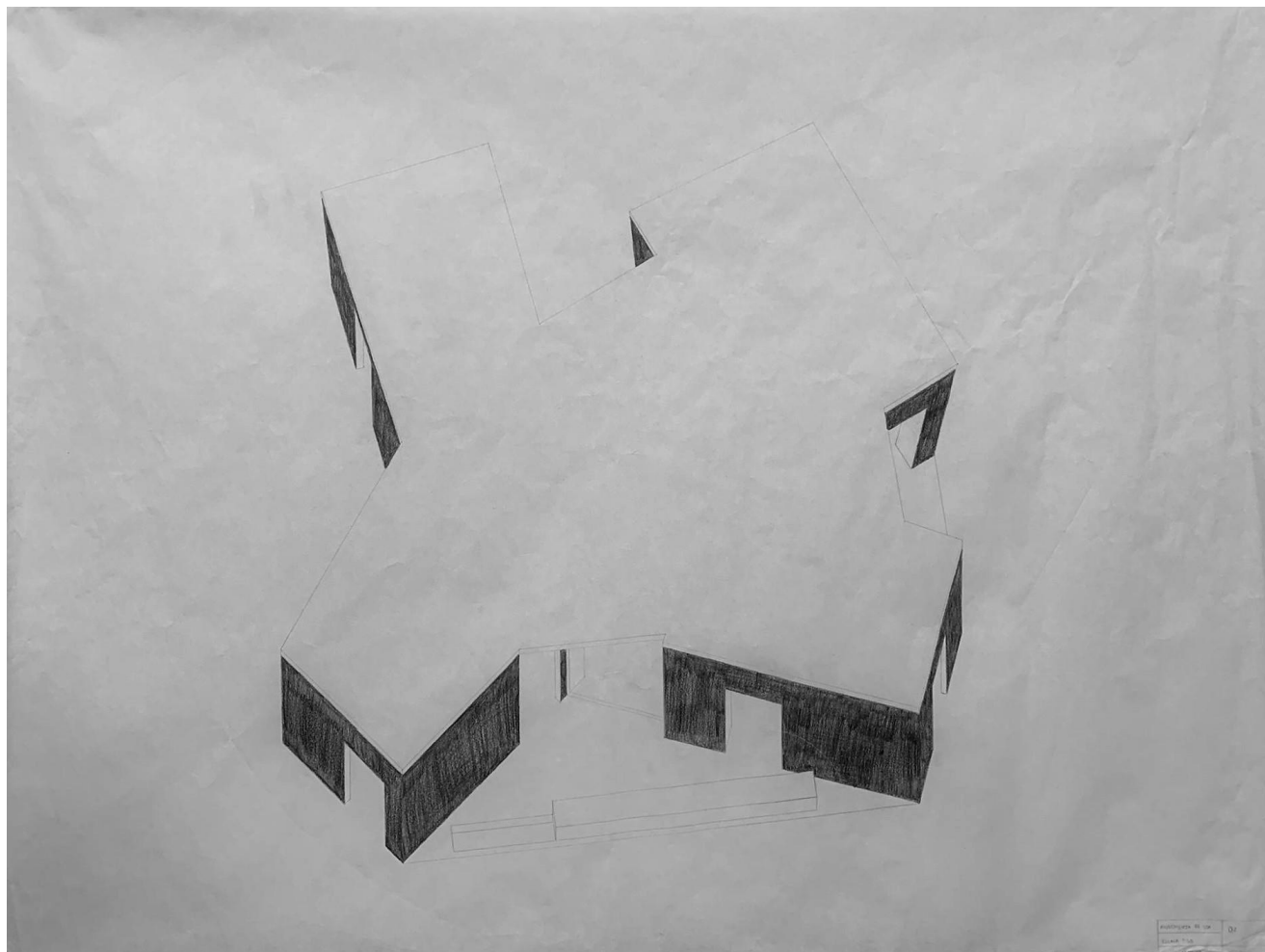
Axonometria da cobertura
Escala 1:50



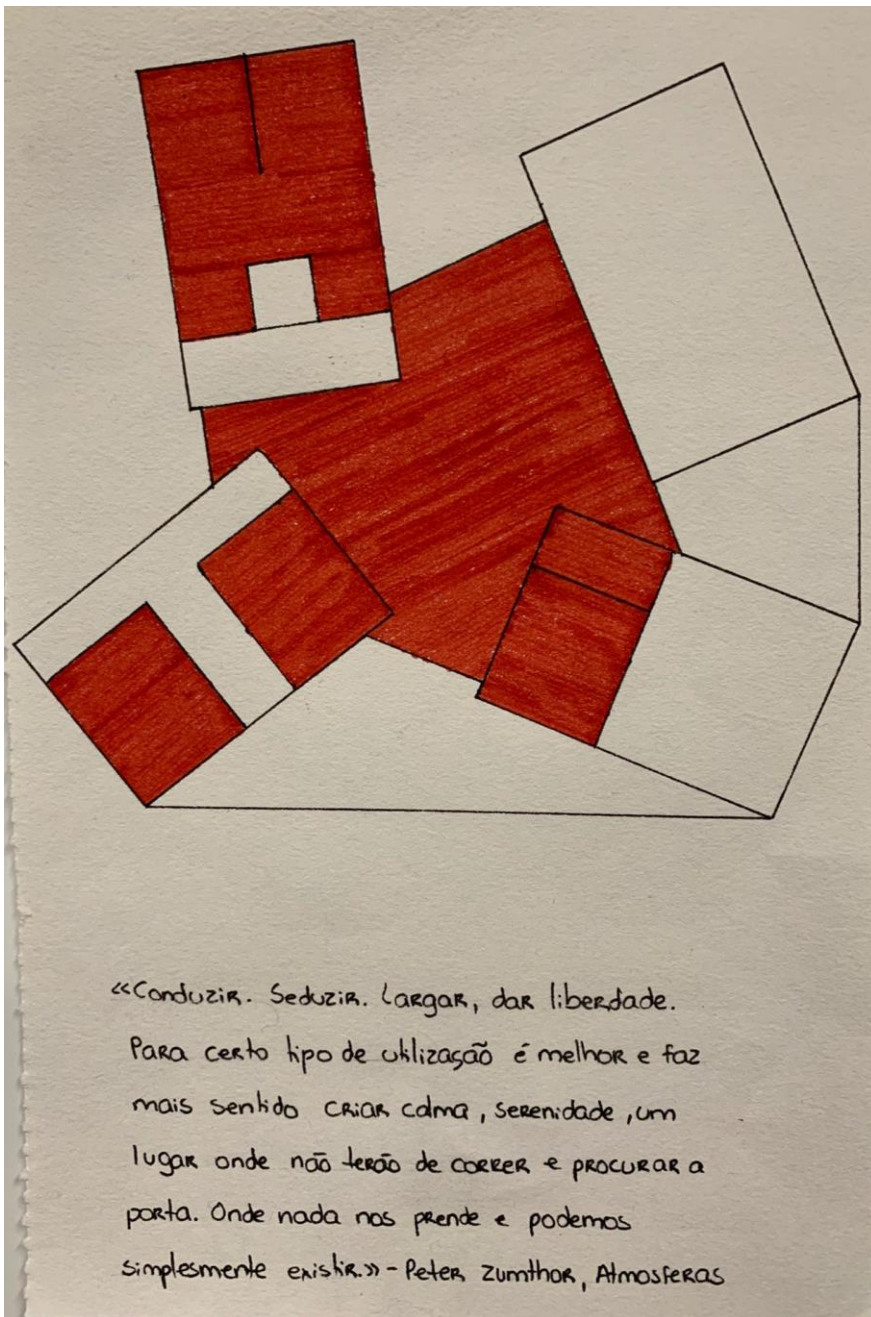
Corte
Escala 1:50



Corte
Escala 1:50



Axonometria (cor)
Escala 1:50



«Conduzir. Seduzir. Largar, dar liberdade.
Para certo tipo de utilização é melhor e faz
mais sentido criar calma, serenidade, um
lugar onde não terão de correr e procurar a
porta. Onde nada nos prende e podemos
simplesmente existir.» - Peter Zumthor, Atmosferas

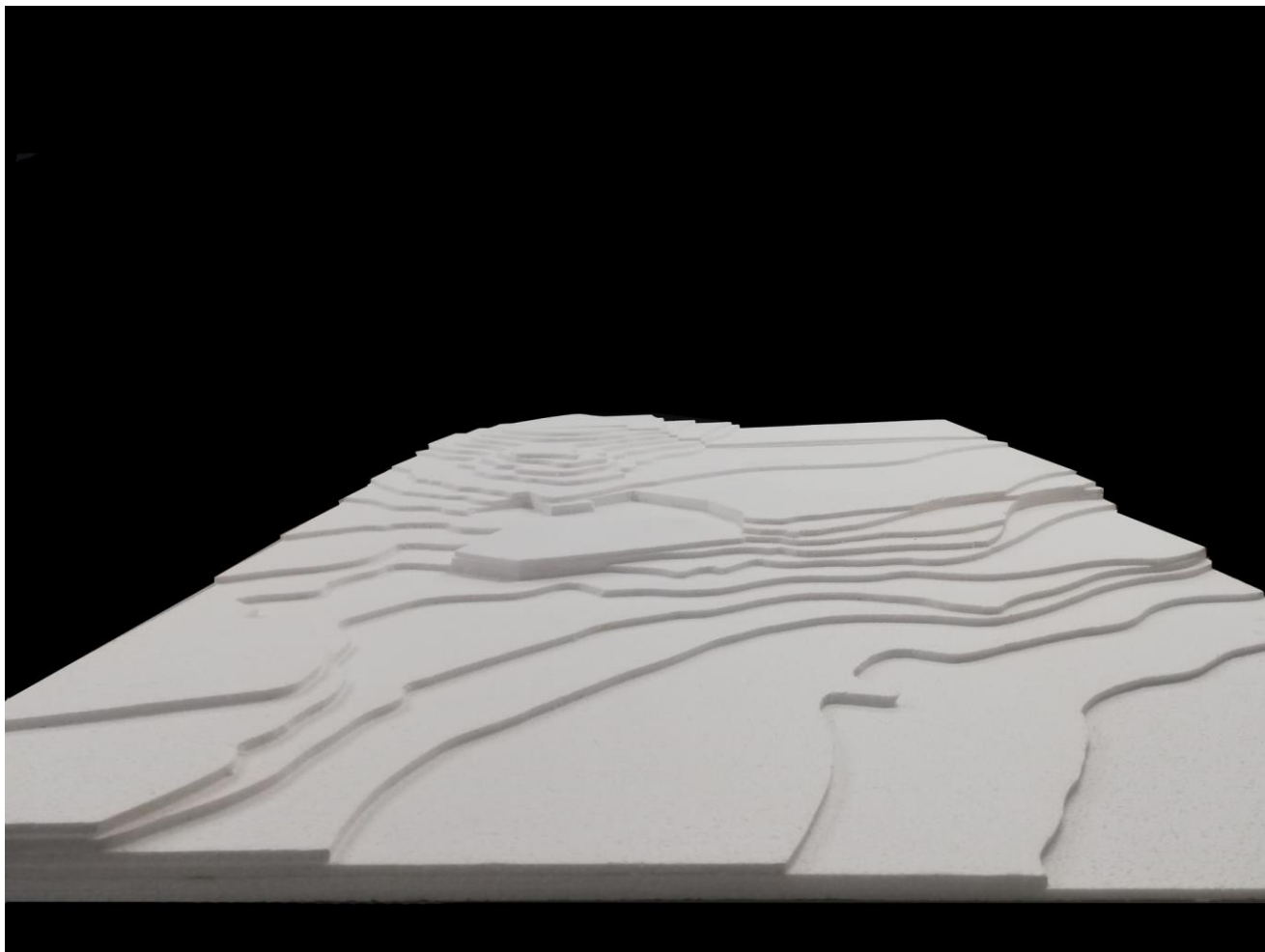
Bilhete de metro



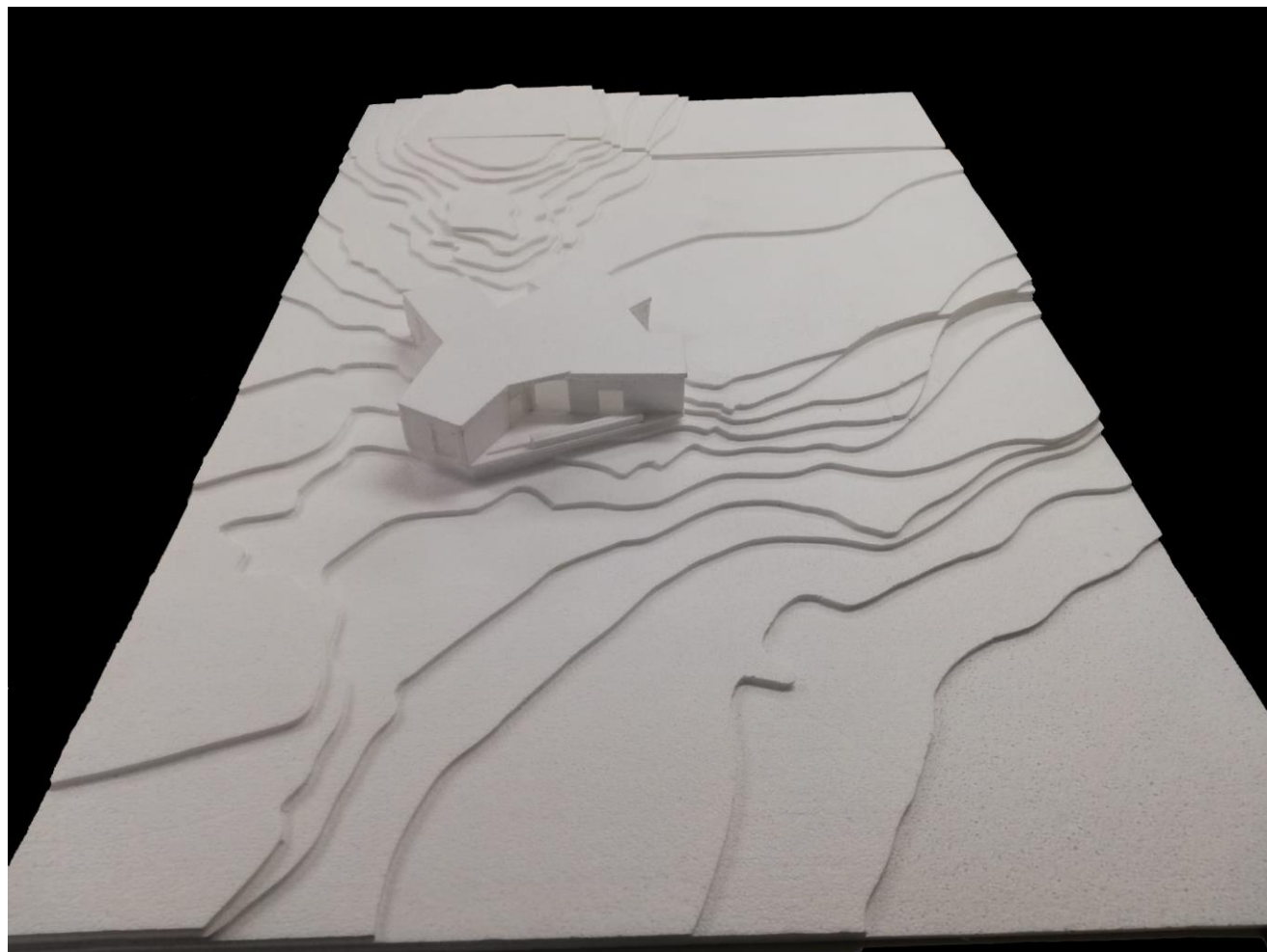
«Conduzir. Seduzir. Largar, dar liberdade. Para certo tipo de utilização é melhor e faz mais sentido criar calma, serenidade, um lugar onde não terão de correr e procurar a porta. Onde nada nos prende e podemos simplesmente existir.»
Peter Zumthor - Atmosferas

Bilhete de metro

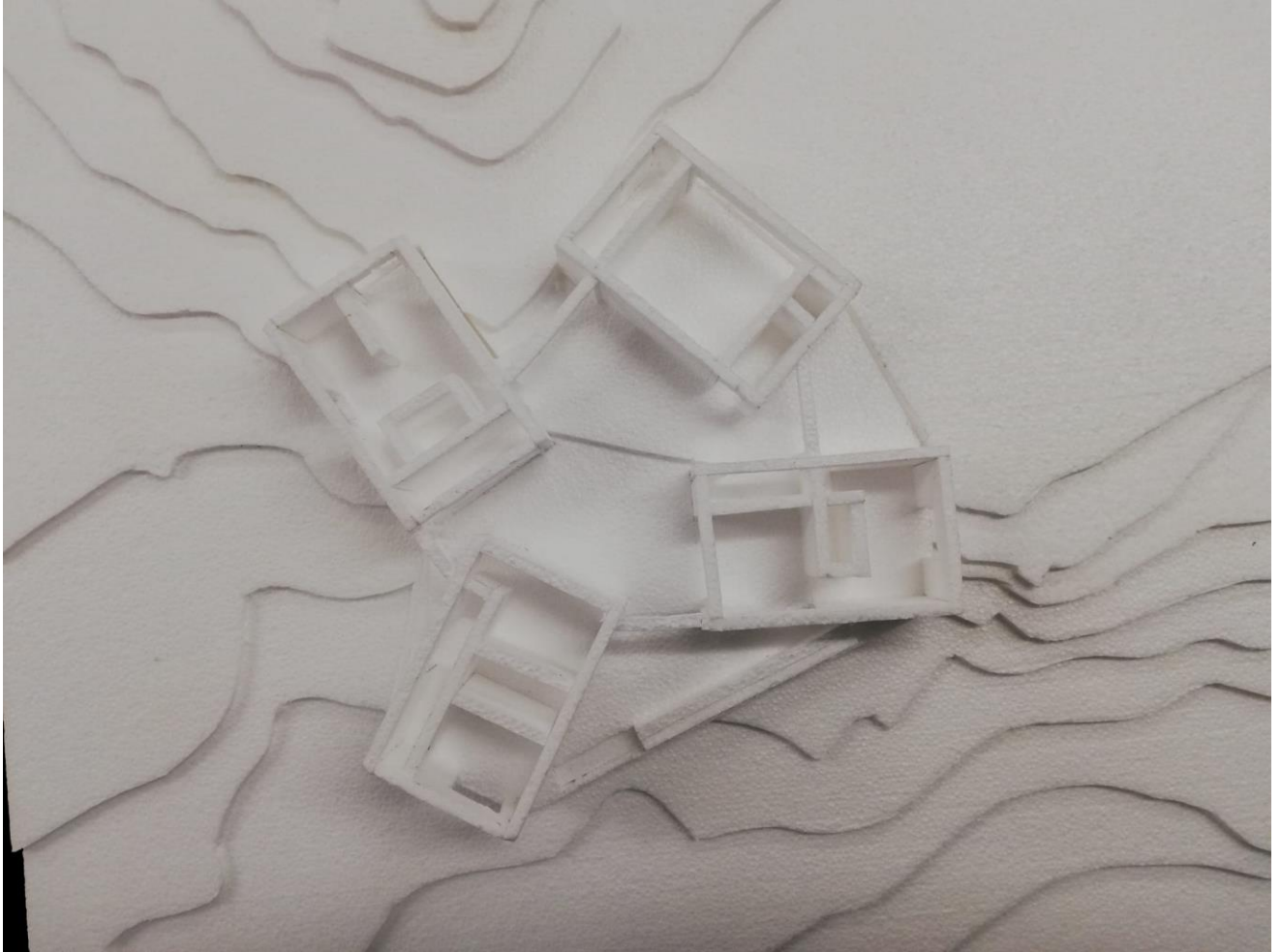
Processo



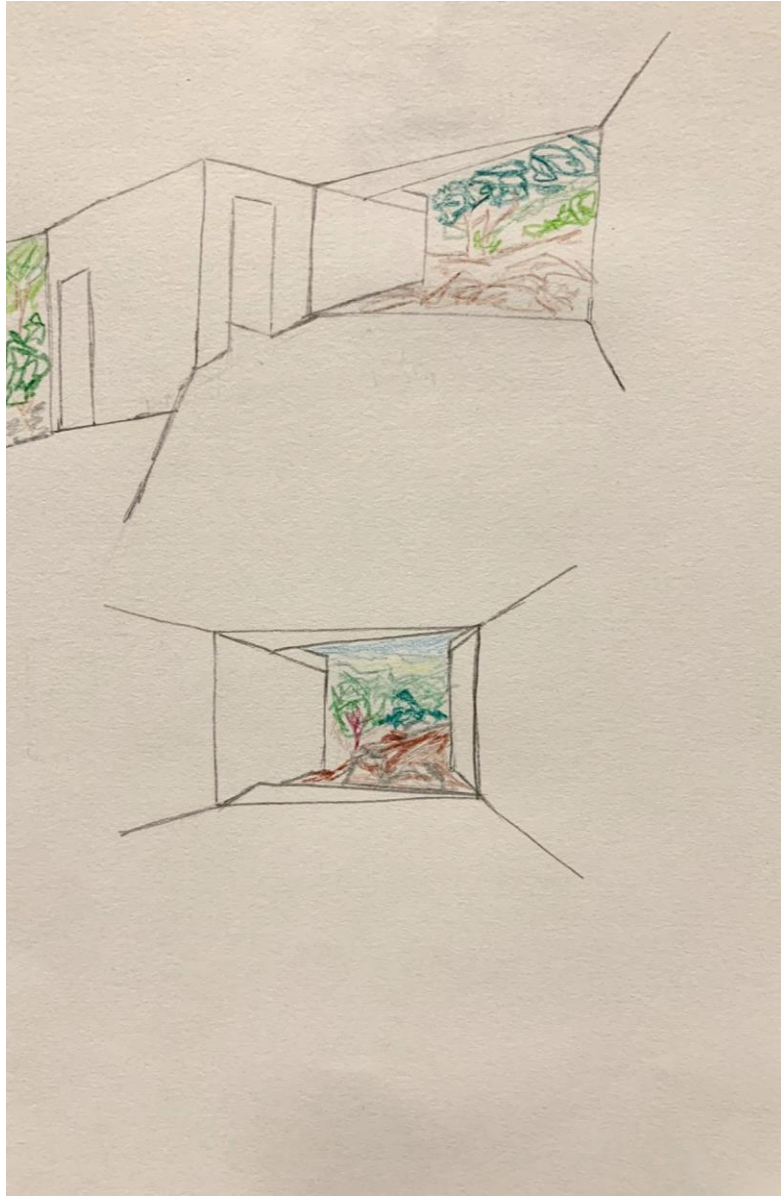
Maquete de implantação
Escala 1:100



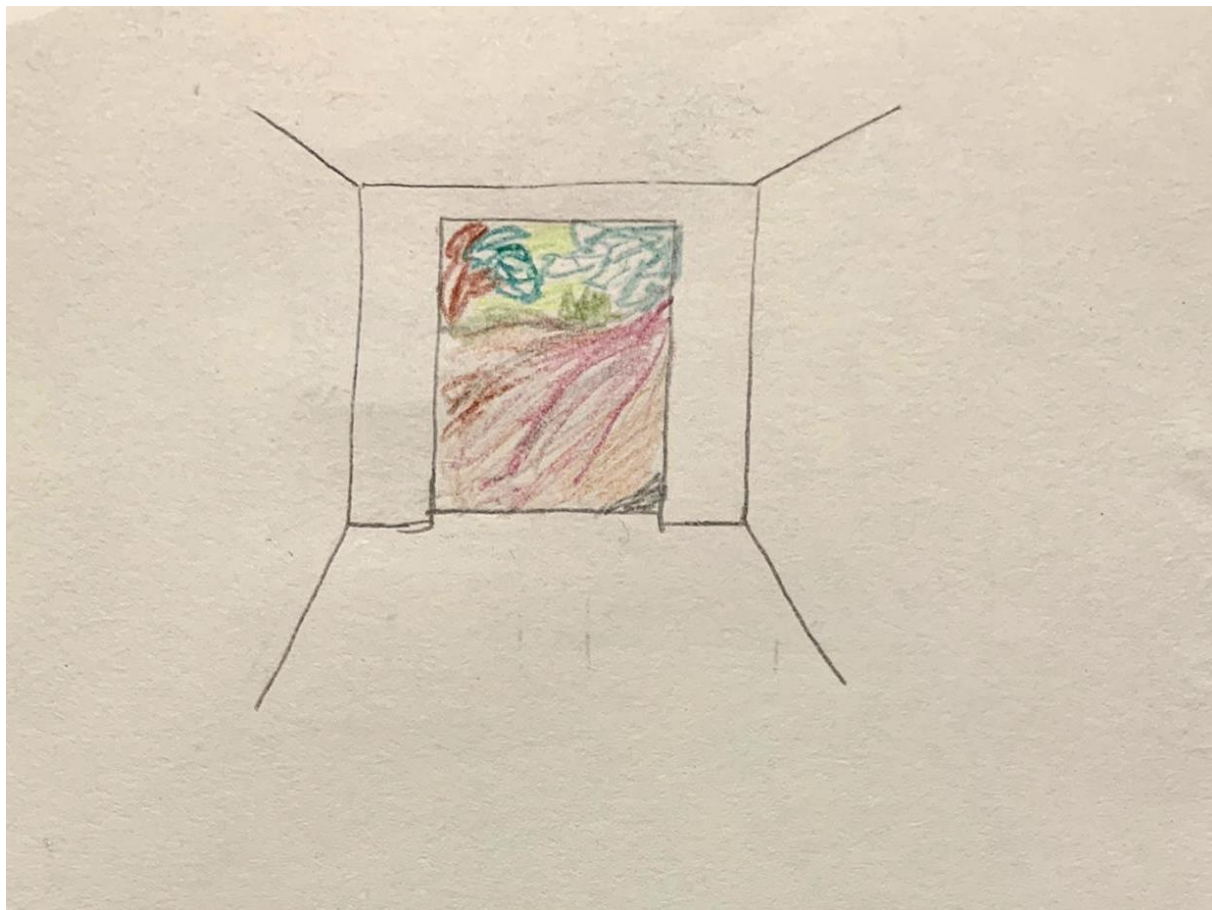
Maquete
Escala 1:100



Maquete (interior)
Escala 1:100



Desenho esquisso

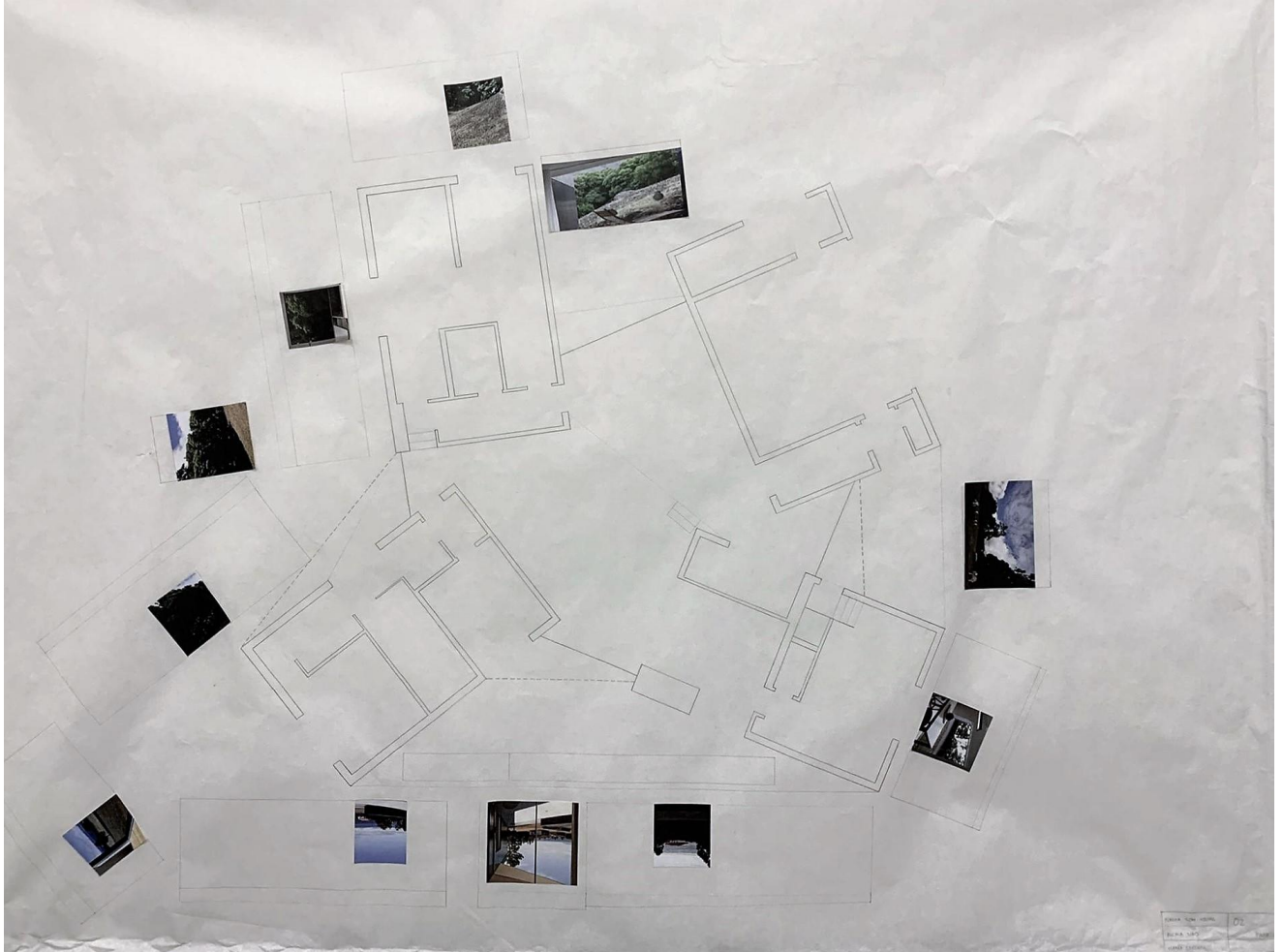


Desenho esquisso

Casas | fase 2

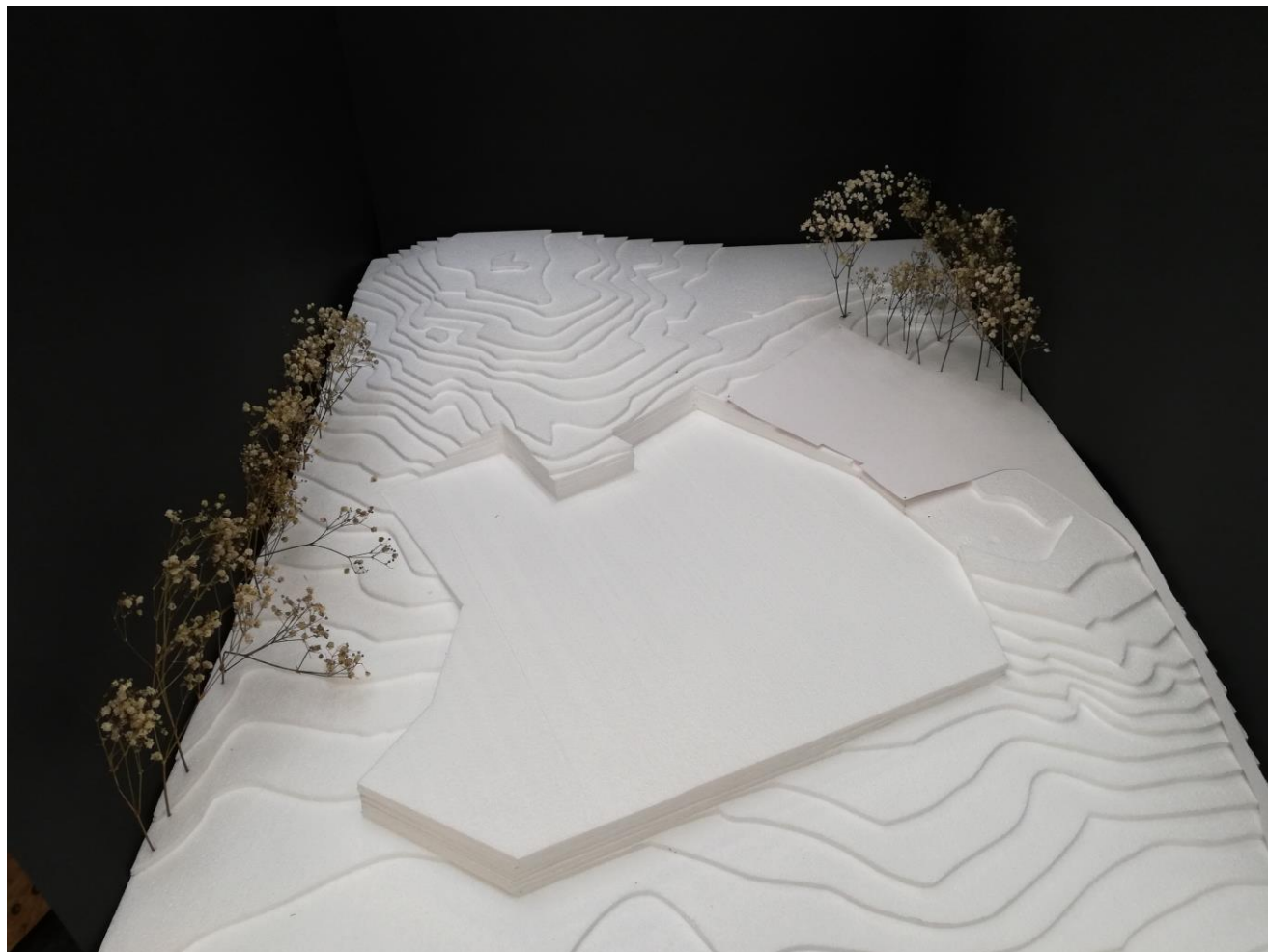
Casa CZ. SAMI Arquitetos

reflexão interpretativa



Sistema de vistas
Escala 1:50

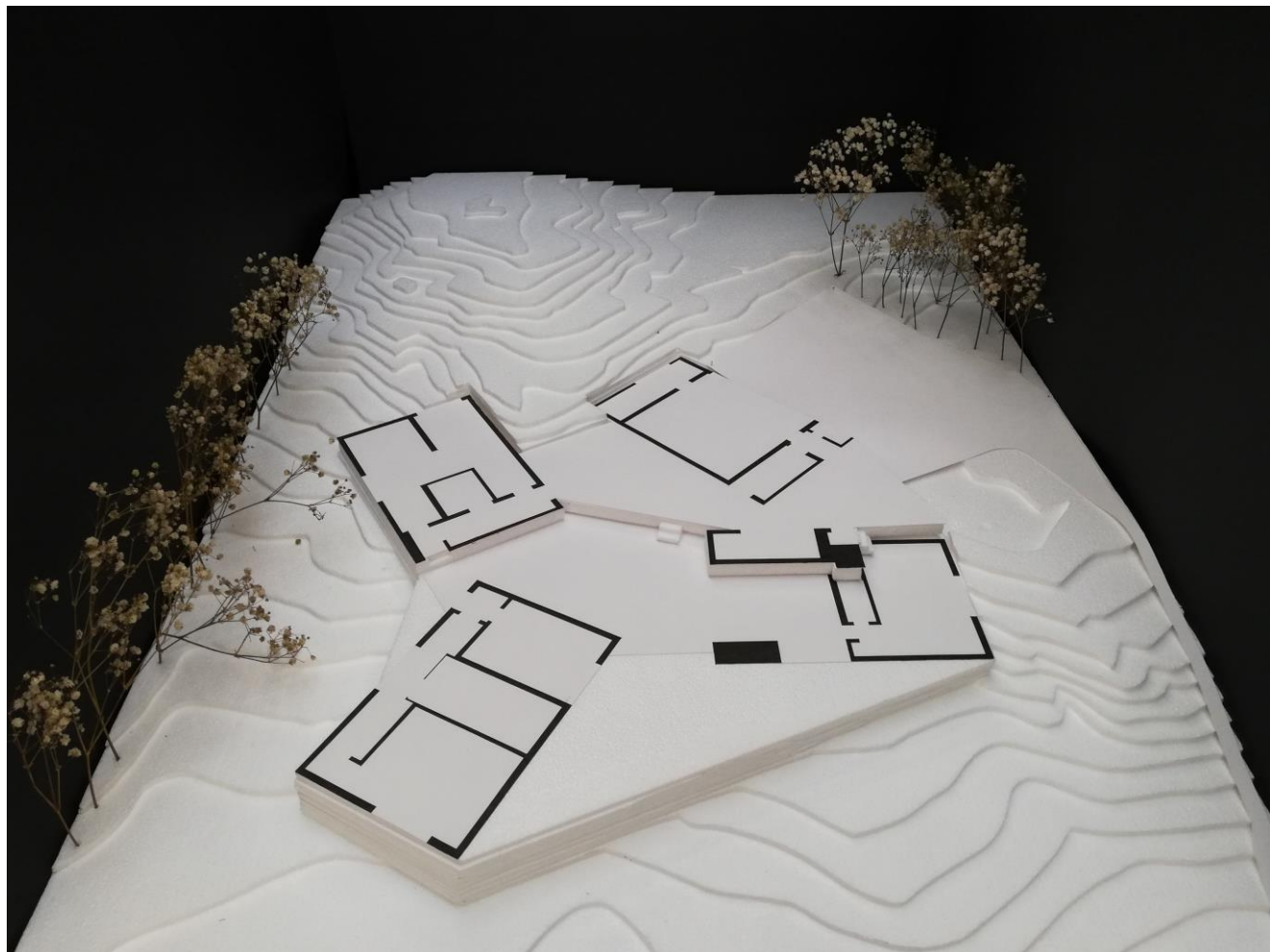
maquetes



Maquete de implantação
Escala 1:50



Maquete
Escala 1:50



Maquete (planta)
Escala 1:50



Maquete
Escala 1:50



Maquete (com cobertura)
Escala 1:50



Maquete
Escala 1:50



Maquete (com cobertura)
Escala 1:50



Maquete (interior)
Escala 1:50



Maquete (com cobertura)
Escala 1:50



Maquete (interior com vistas)
Escala 1:50

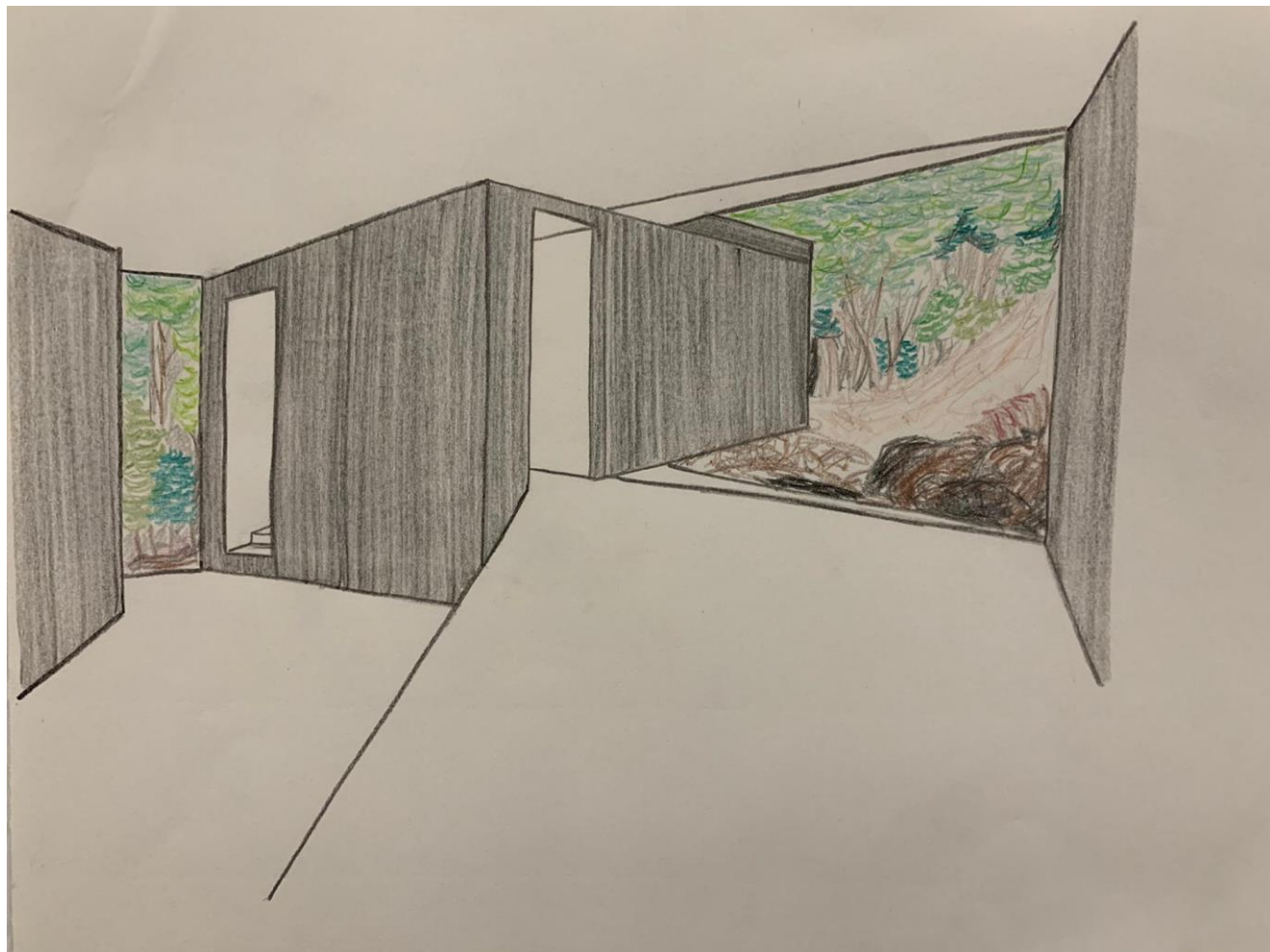


Maquete (interior com vistas)
Escala 1:50

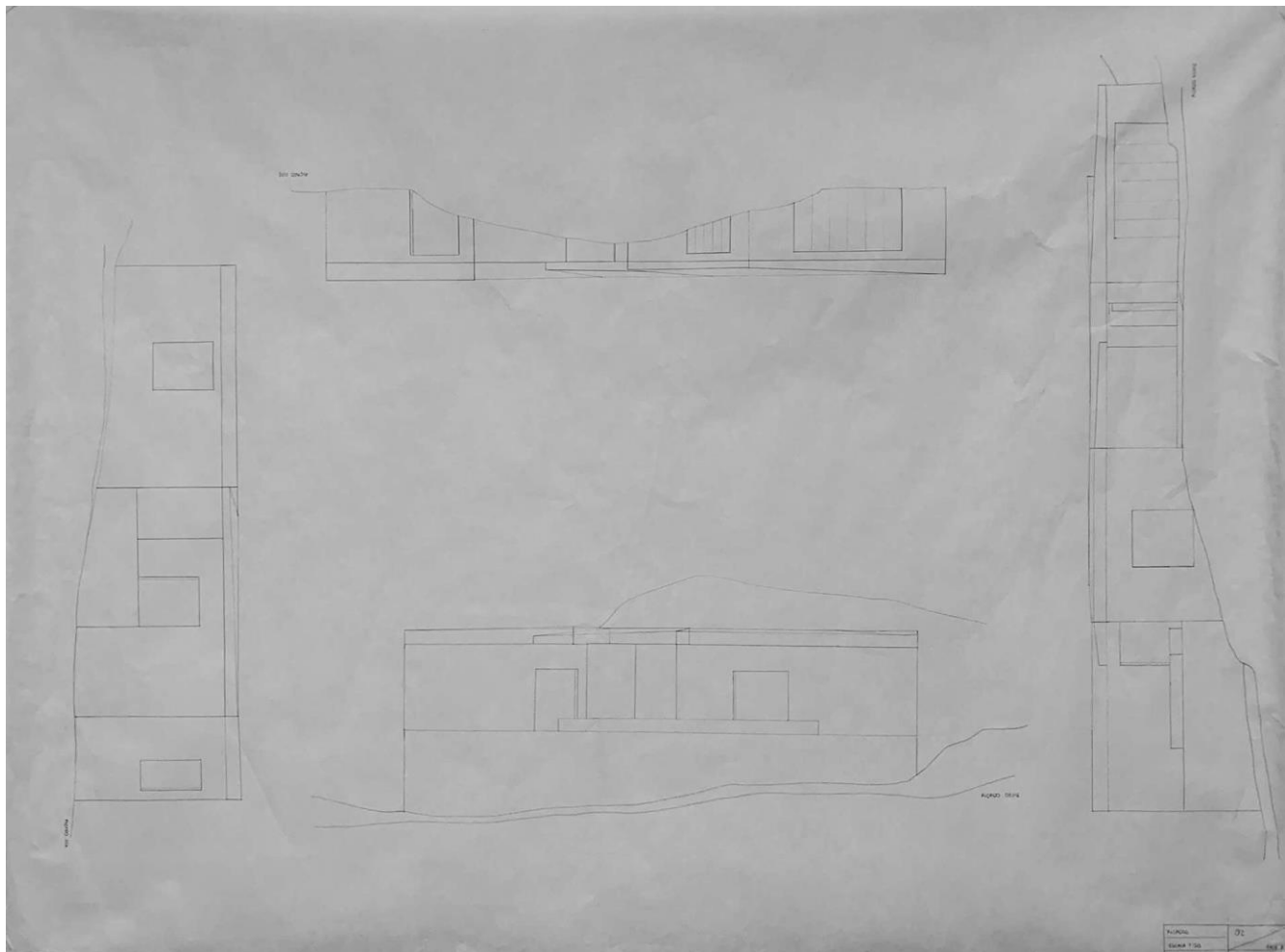
Processo



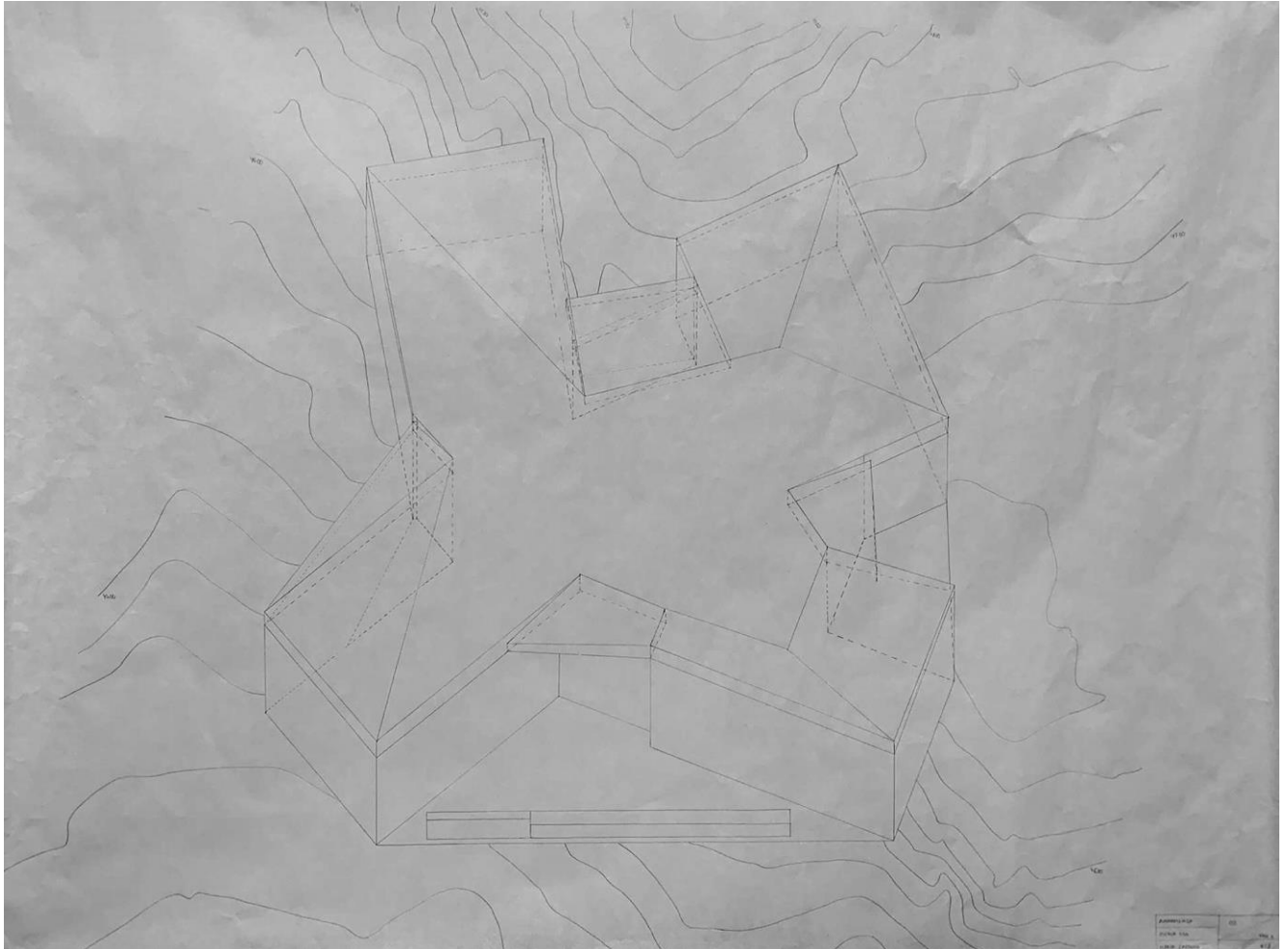
Desenho esquisso



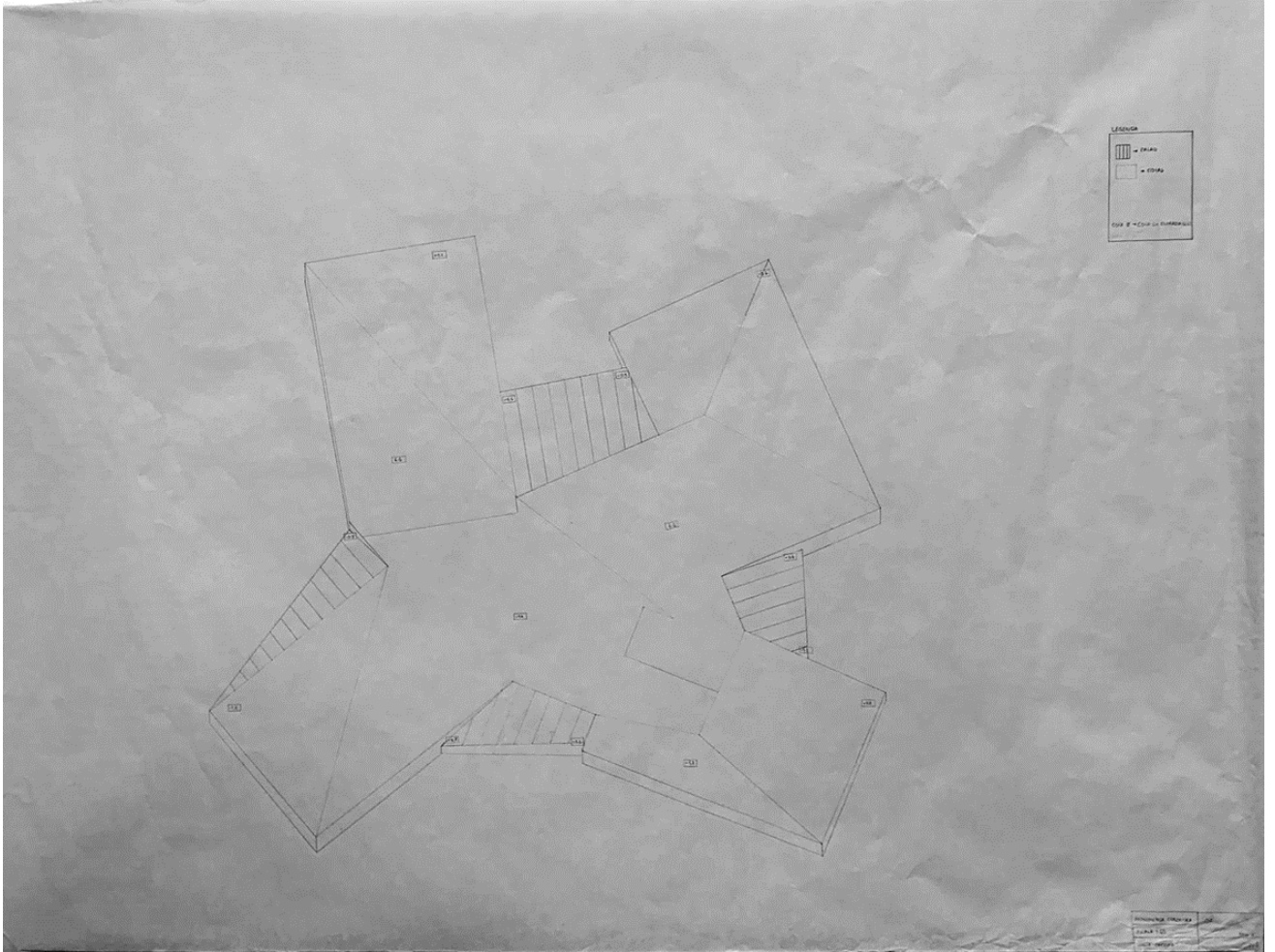
Desenho esquisso (interior)



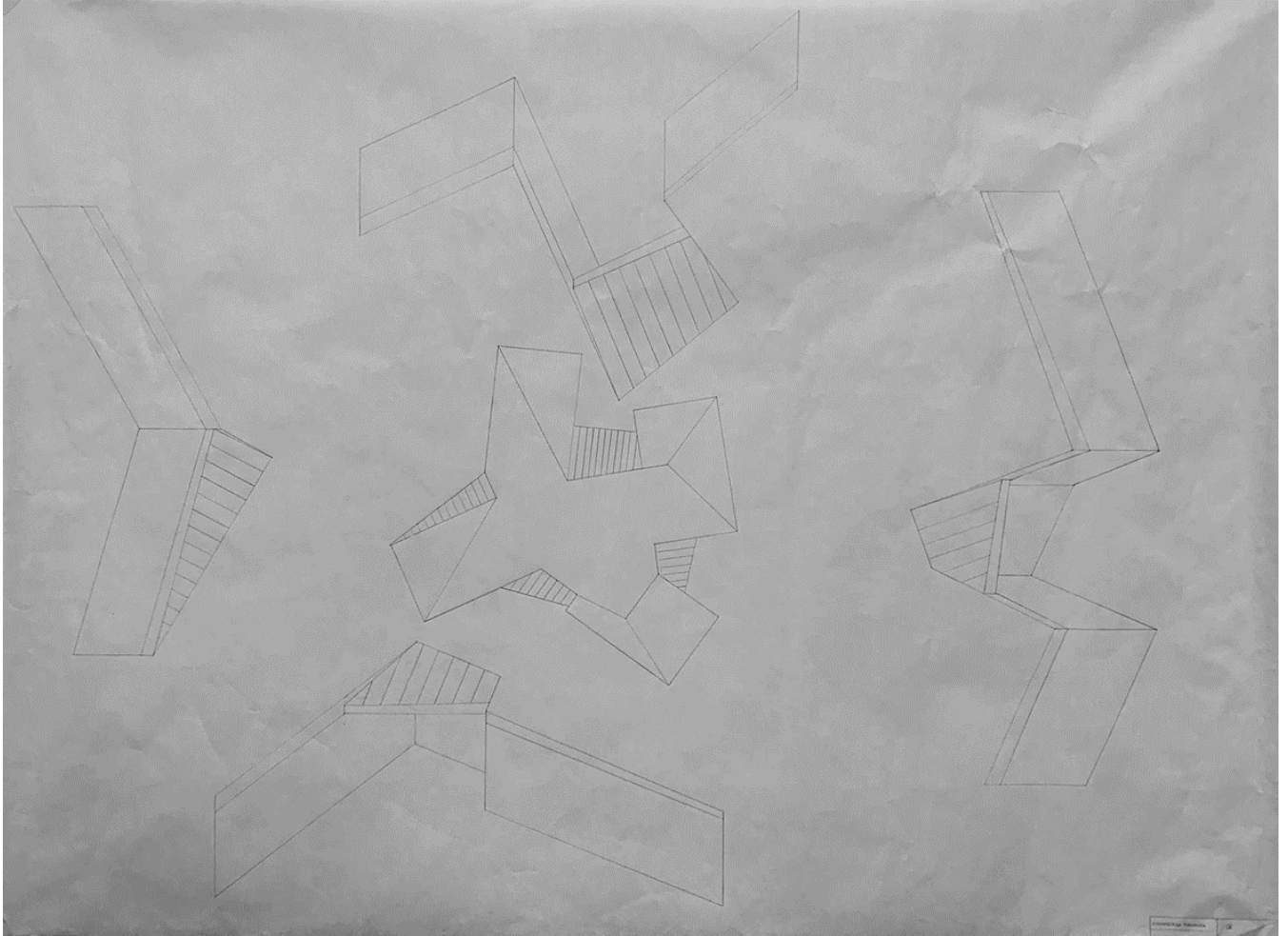
Alçados
Escala 1:50



Axonometria (cobertura)
Escala 1:50



Axonometria cobertura
Escala 1:50



Cobertura (pormenor)
Escala 1:50

Três fotografias



LUZ/SOMBRA



ELEMENTOS



CHEIO