

Laboratório de Arquitectura II

2º semestre

Nome do Aluno

ÍNDICE

Sítio

Fotografias da maquete 1:1000

Desenho de análise do lugar

Fotografias da maquete proposta 1:1000

2ª Fase

Lado Poente

Proposta

Imagem de referência

Citação – Síntese da proposta

Esquiço de síntese

Fotografias da maquete 1:200

Plantas e perfis 1:200

Fotografia da maquete espaço relevante 1:50 (facultativo)

Desenho(s) complementar(es) / visão serial

Fotografias das maquetes de trabalho (várias escalas)

1ª Fase

Lado Nascente

Proposta

Imagem de referência

Citação – Síntese da proposta

Esquiço de síntese

Fotografias da maquete 1:200

Planta e perfil de conjunto

Fotografias da maquete 1:50 / 1:20 / ...

Planta e corte 1:50

Desenho(s) complementar(es) / visão serial

Processo

Desenhos exploratórios mais relevantes

Leituras comentadas

Sítio

Fotografia 1

desenho de análise do lugar

Fotografia 1

2ª fase

lado poente

Proposta



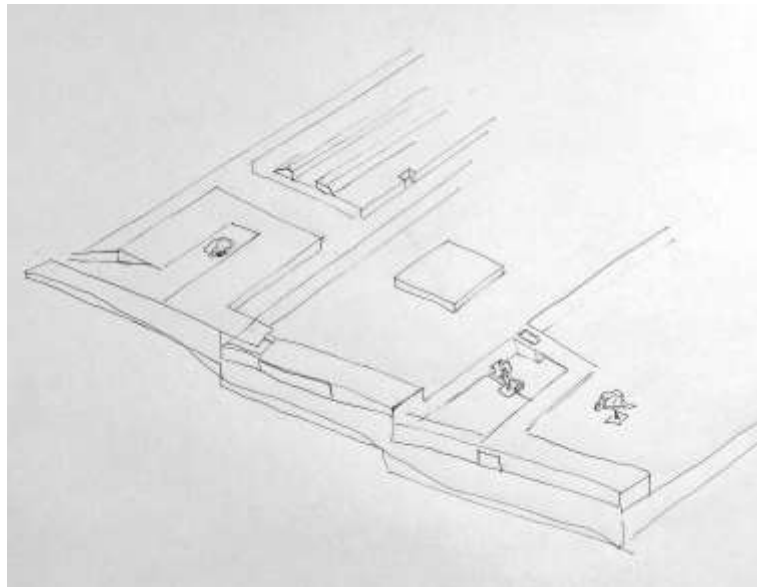
Escola Superior de Educação, Álvaro Siza Vieira



Escola Superior de Educação, Álvaro Siza Vieira

”De um traço nasce a arquitetura. E quando é bonito e cria surpresa, ela pode atingir, sendo bem conduzida, o nível superior de uma obra de arte.”

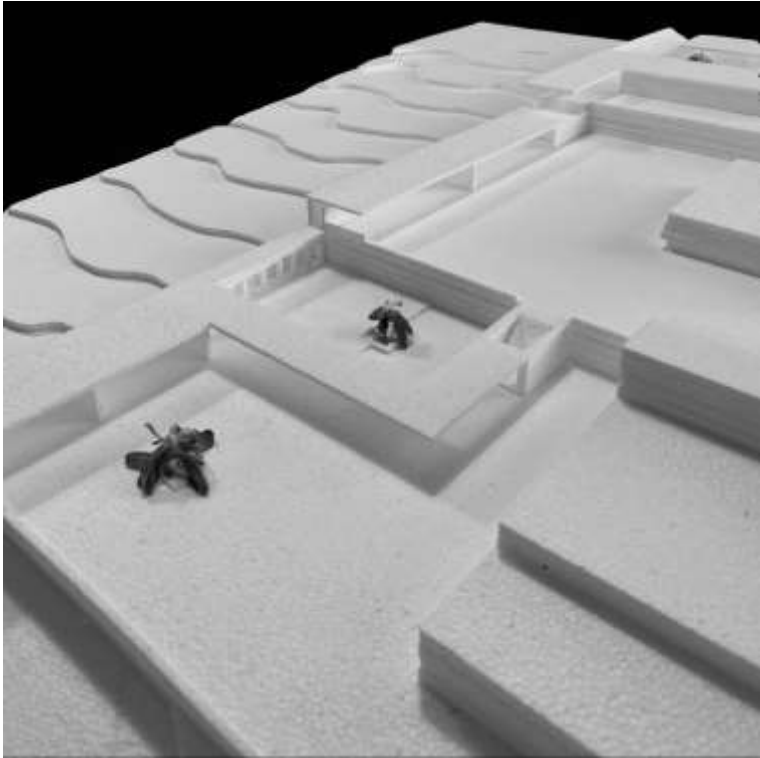
OSCAR NIEMEYER

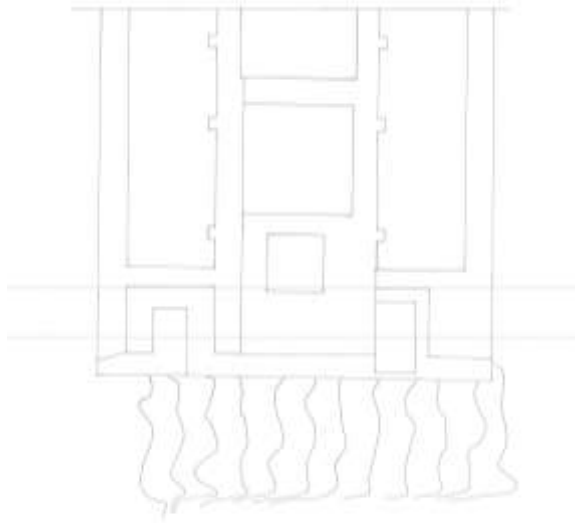


esquiço síntese

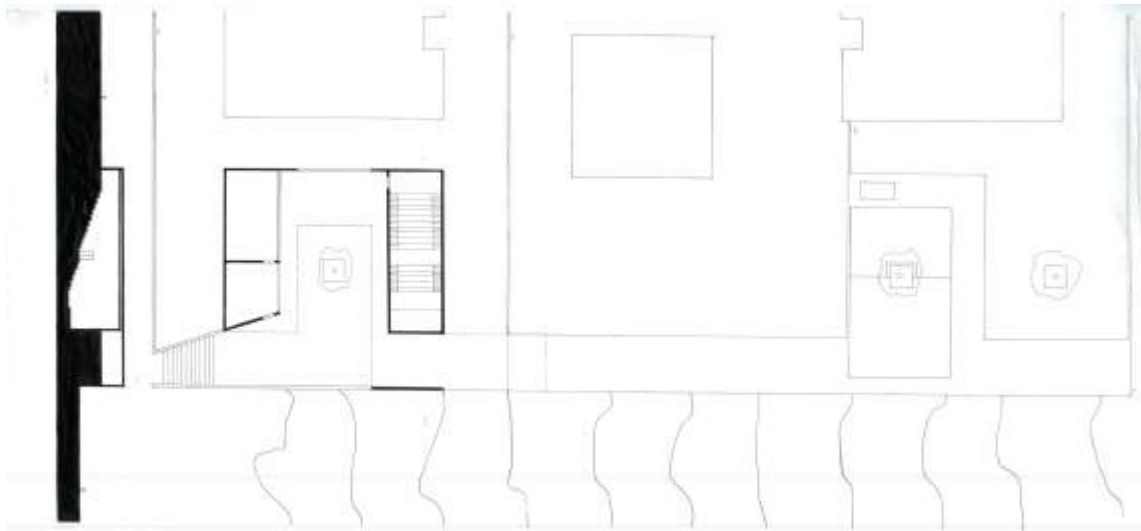








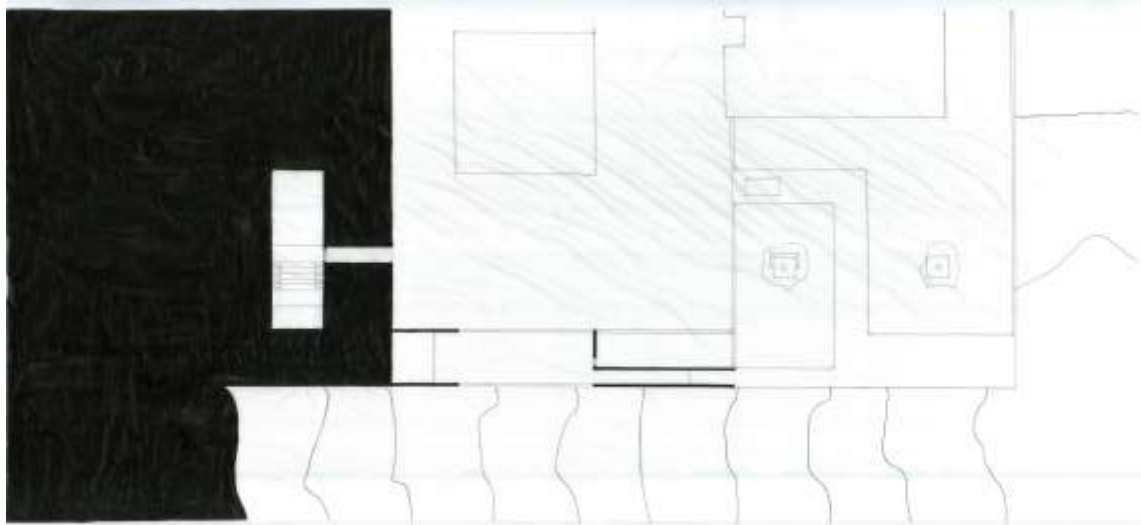
planta e perfil de conjunto



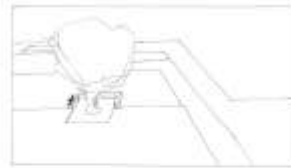
ENTRADAS LÍMITES

PROYECTO: JUAN CARLOS RIVERA
INTERIORES: FERRANDES Y SÁIZ

002

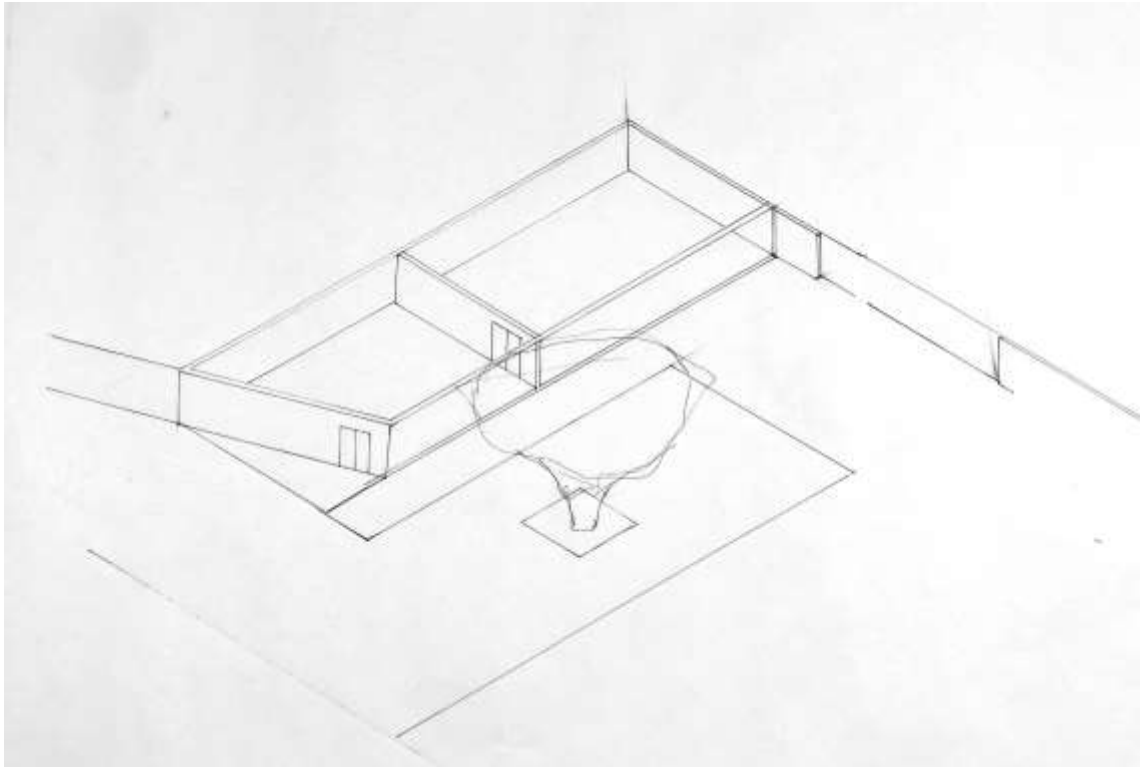


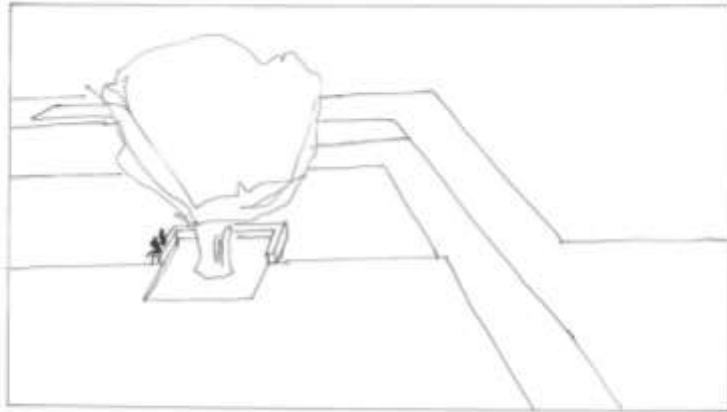
ENTRADAS Y LÍMITES
UNIVERSIDAD NACIONAL
INTERDISCIPLINARIA MIQIB
10



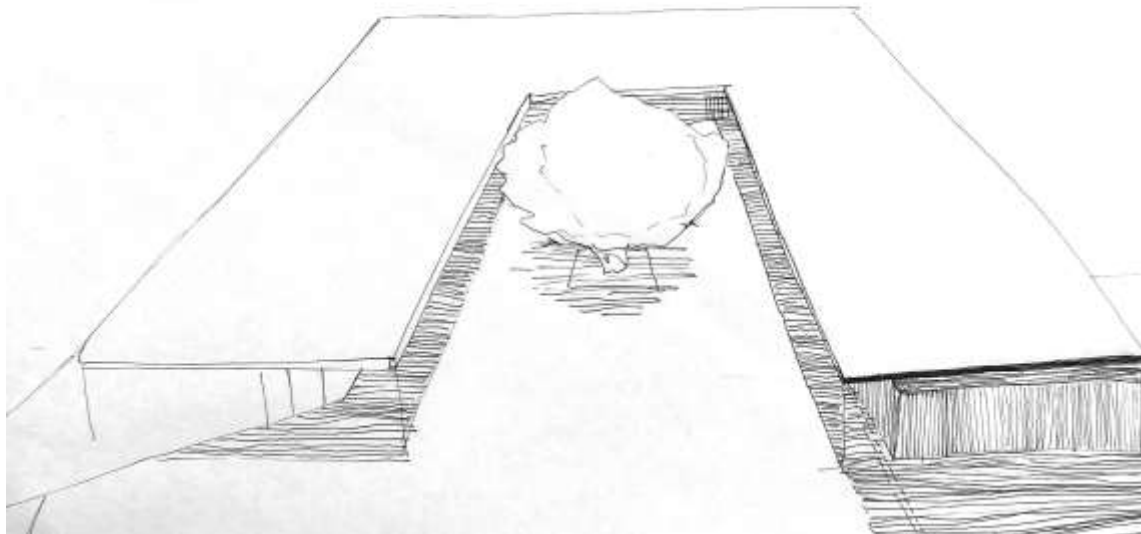
ENTRADAS LÍMITES
BRUNO LAZAROTTI
MATERIA FUNDAMENTAL PARA YH

desenho(s) complementares

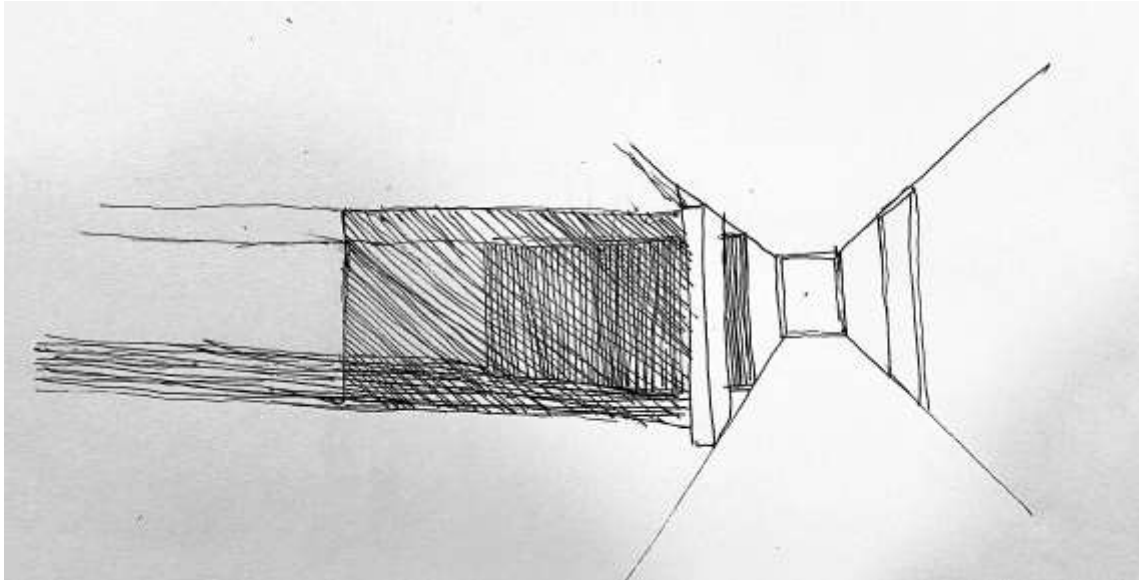




visão serial



visão serial



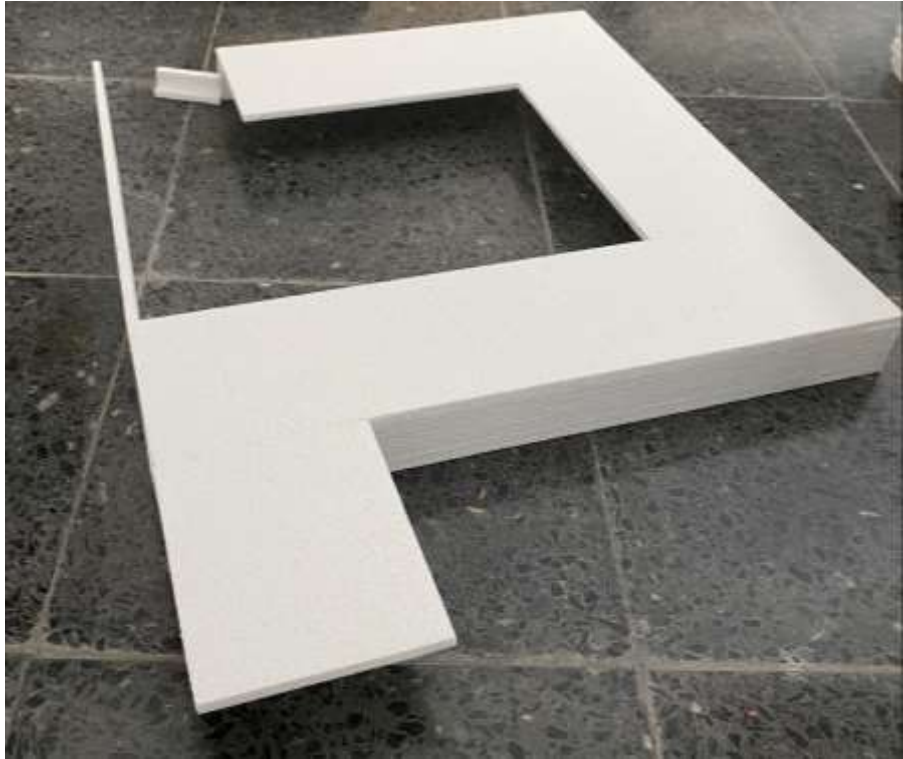
visão serial



fotografias das maquetes de trabalho



fotografias das maquetes de trabalho



1ª fase

lado nascente

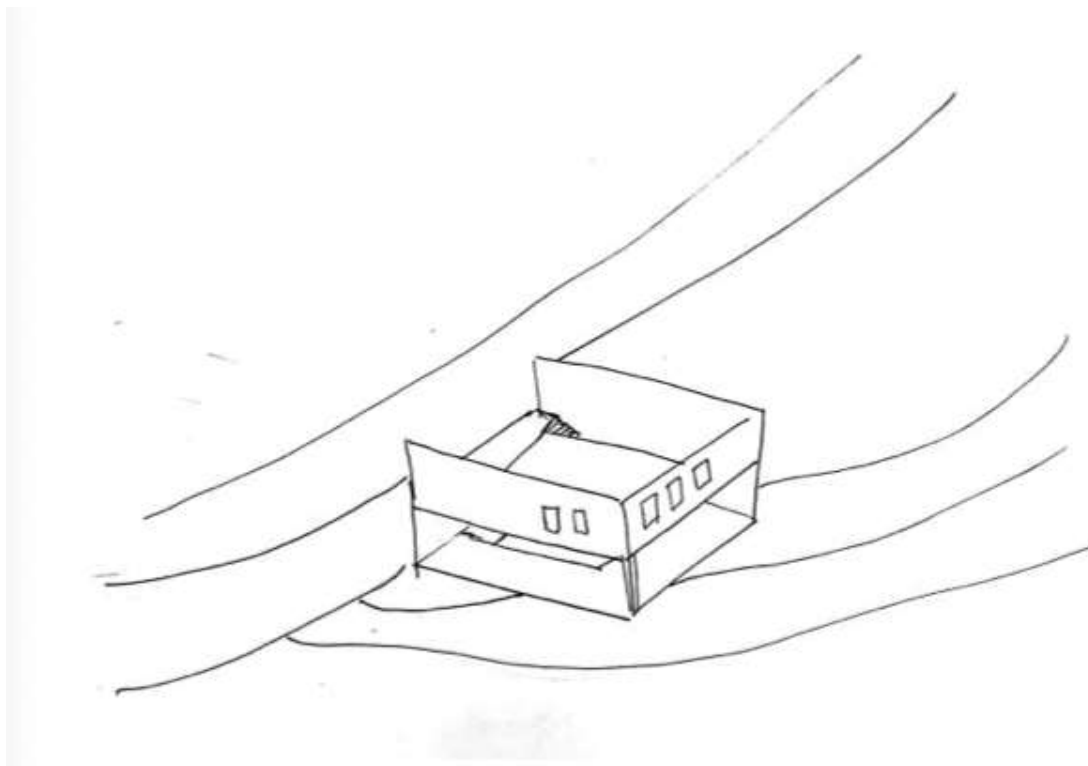
Proposta



Casa Azimute Estremoz. Arquitecturas

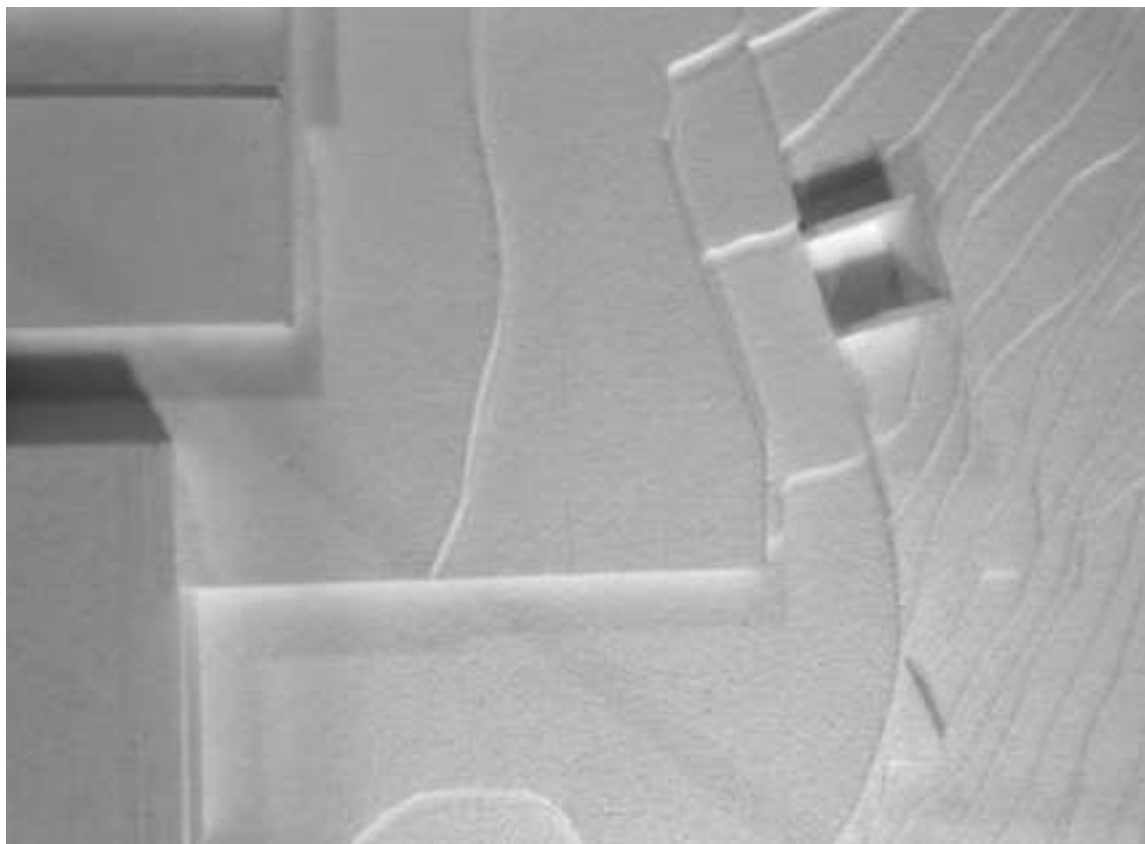


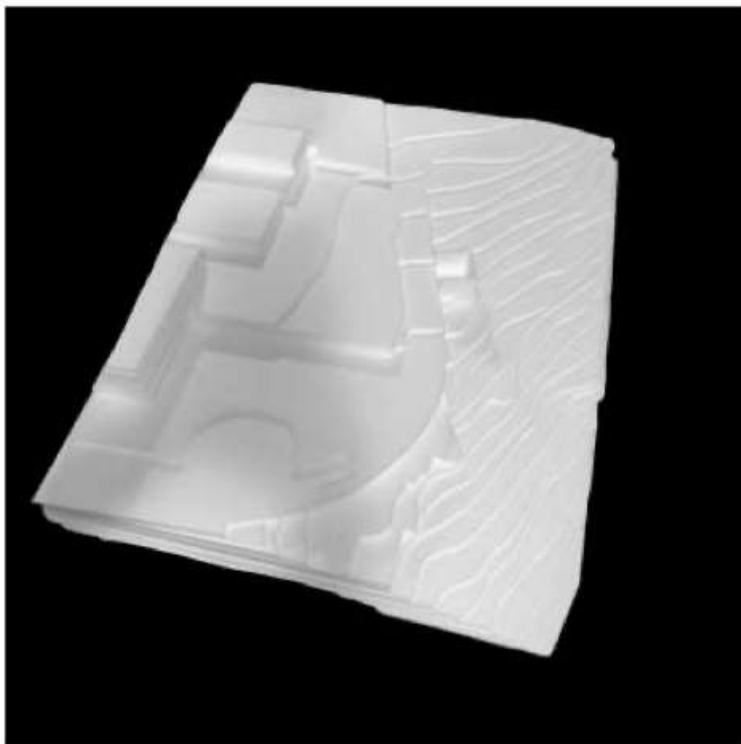
**“A forma segue a função: isso tem sido mal interpretado.
Deveriam ser um só, juntos em uma reunião espiritual.”
FRANK LLOYD WRIGHT**

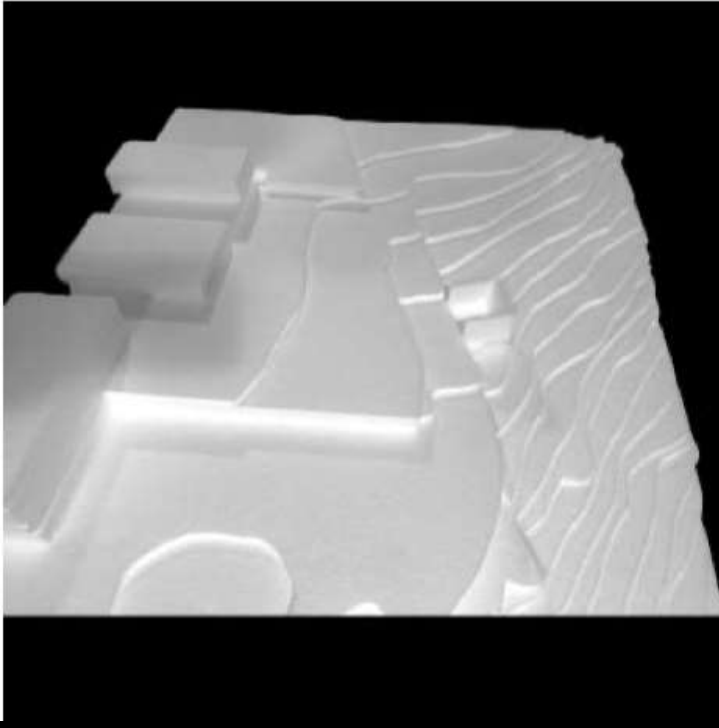


esquiço síntese





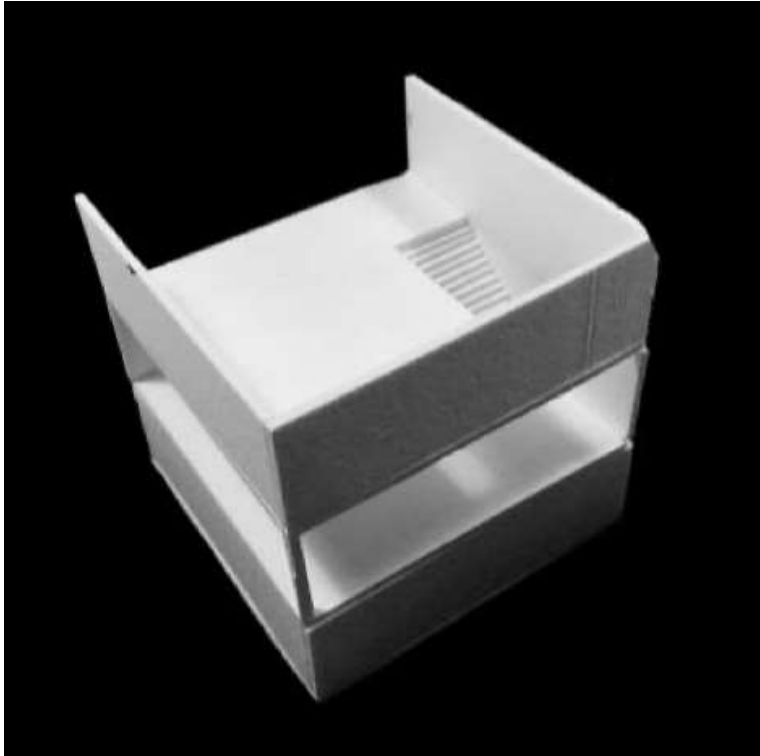


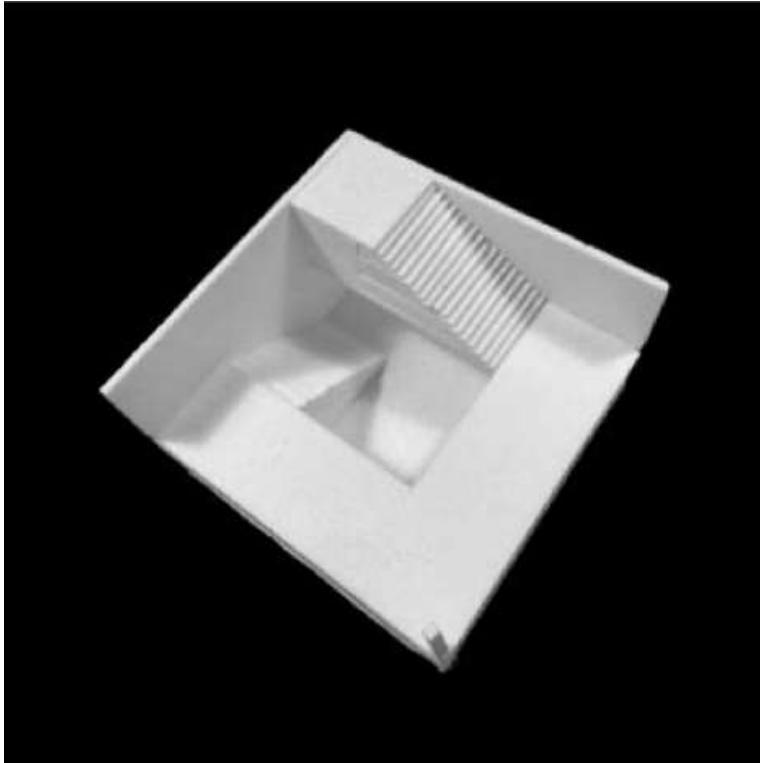


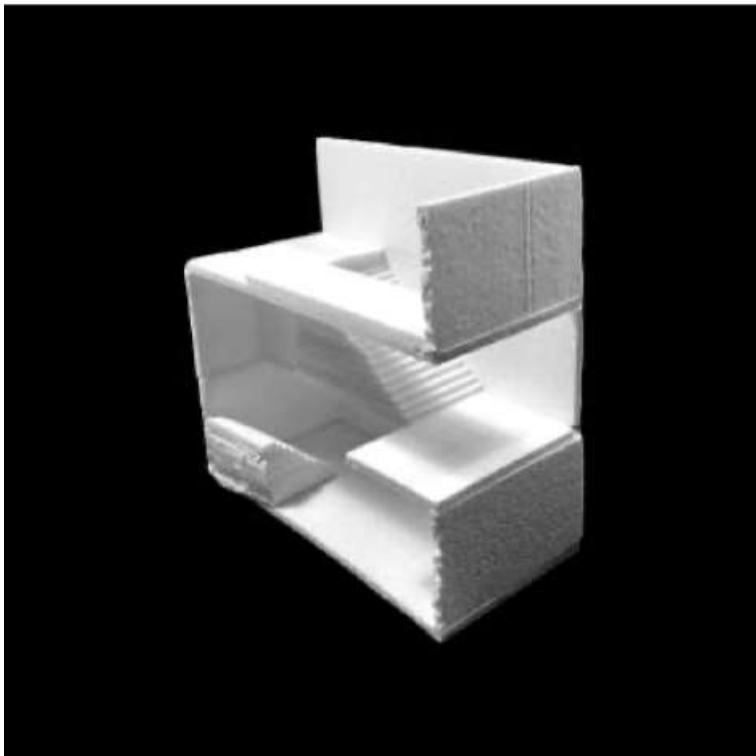


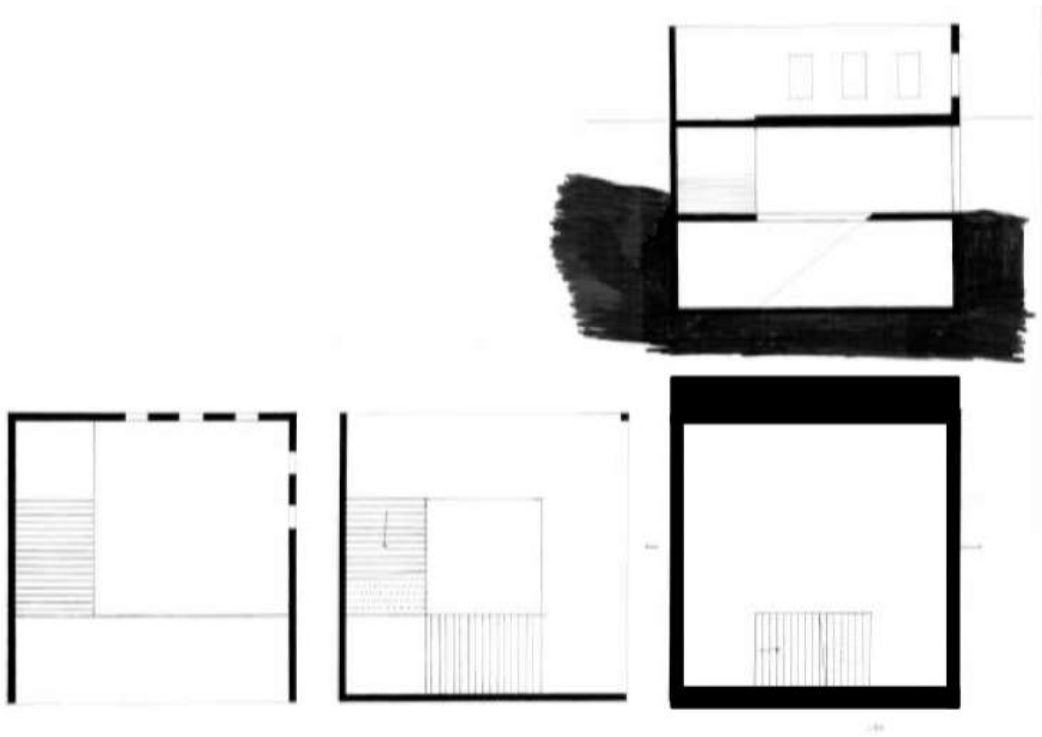
planta e perfil de conjunto





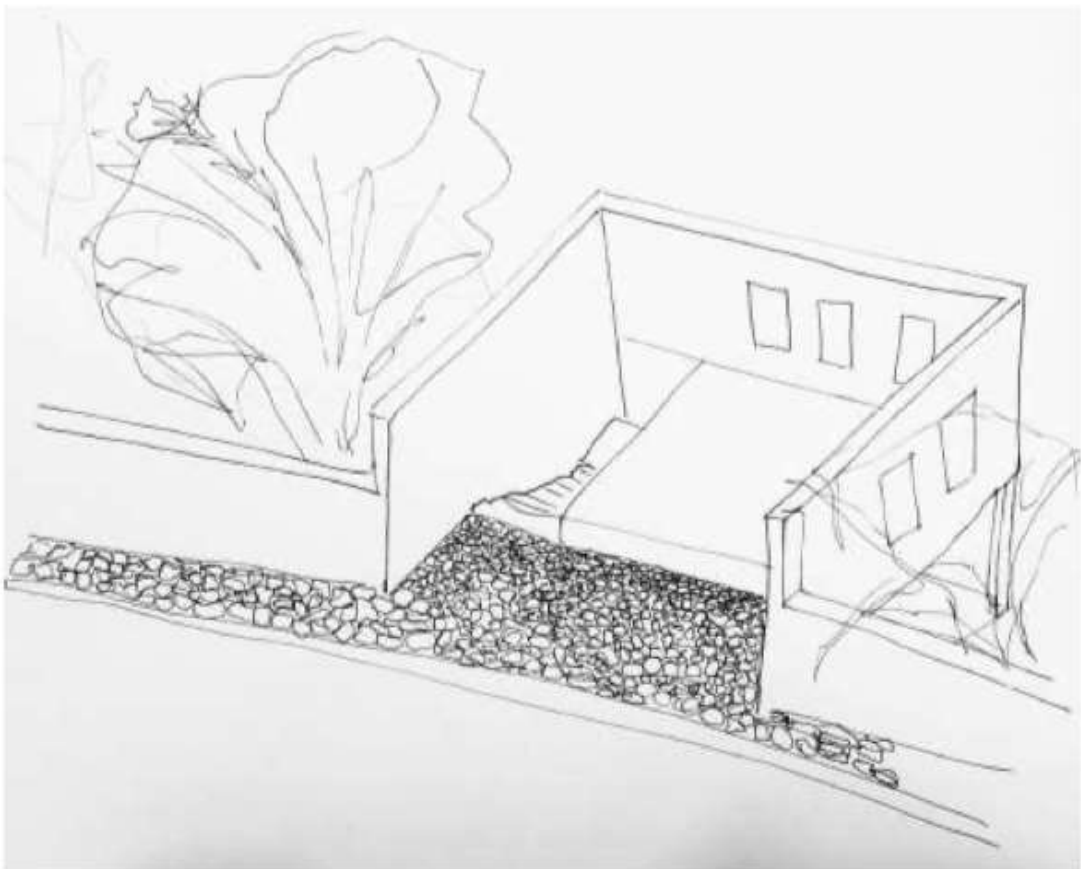






planta e corte

desenho(s) complementares



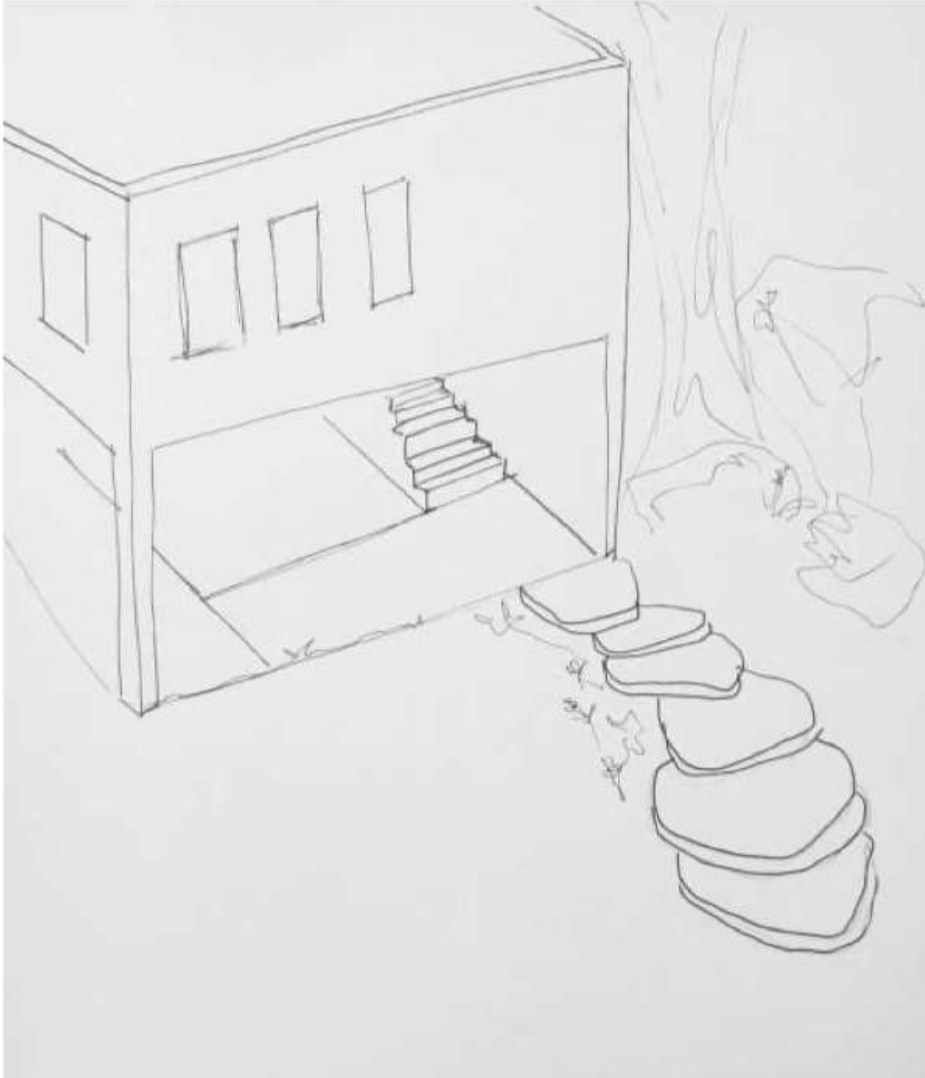
visão serial





visão serial





visão serial



Processo

