

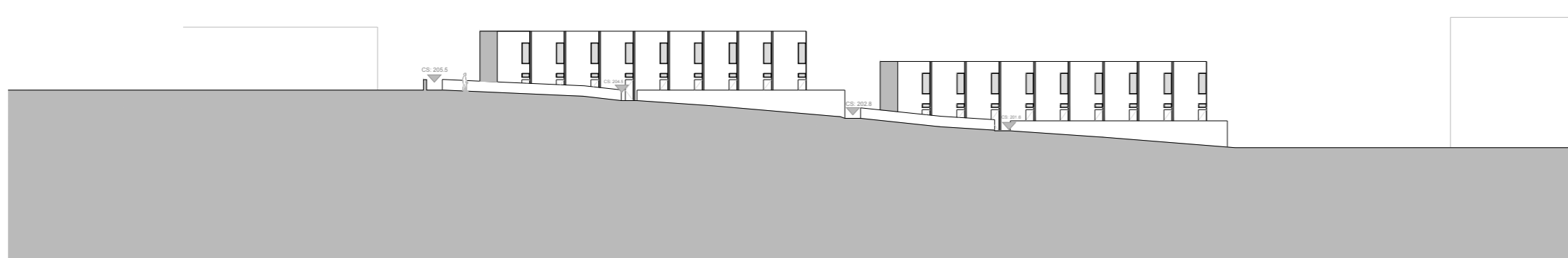
PLANTA DE APRESENTAÇÃO



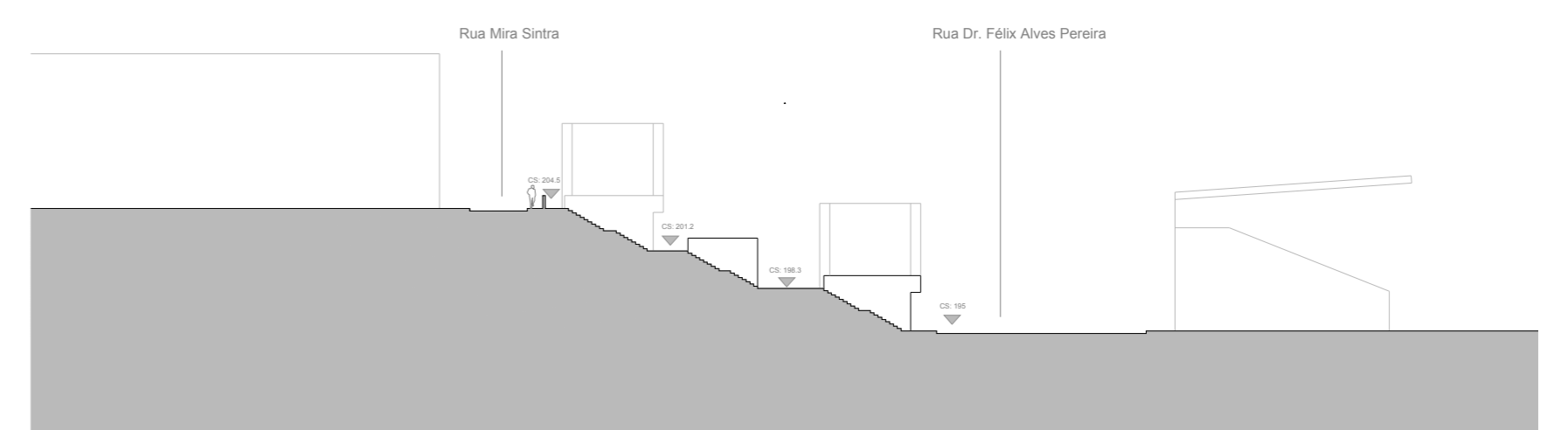
ESC. 1/500 | PERFIL AA' - Rua Dr. Félix Alves Pereira



ESC. 1/500 | PERFIL HH'



ESC. 1/500 | PERFIL BB' - Rua Mira Sintra

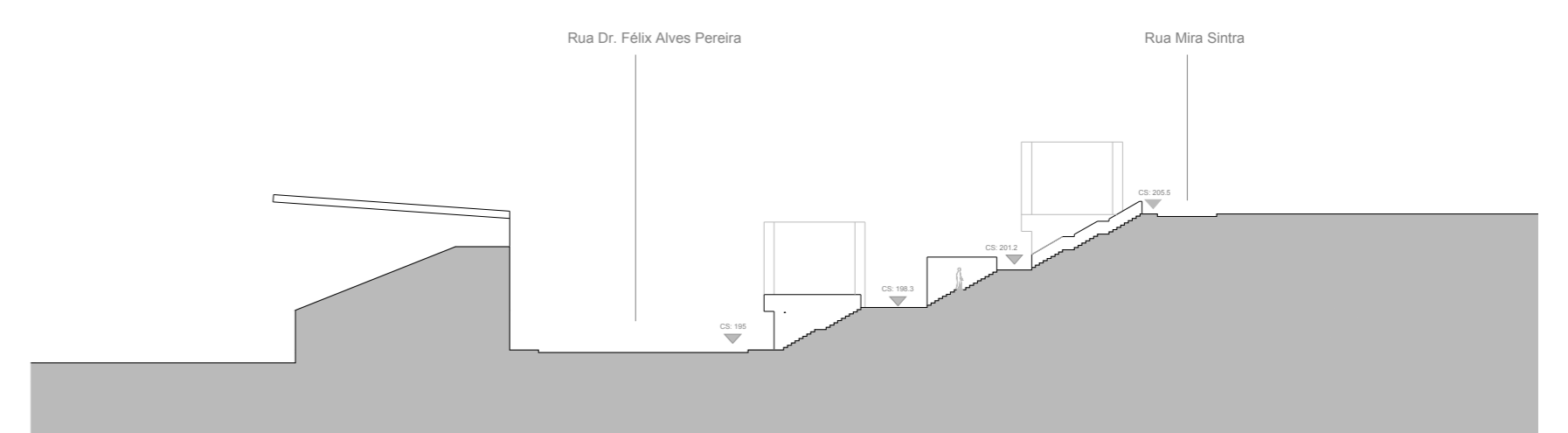


ESC. 1/500 | PERFIL DD'

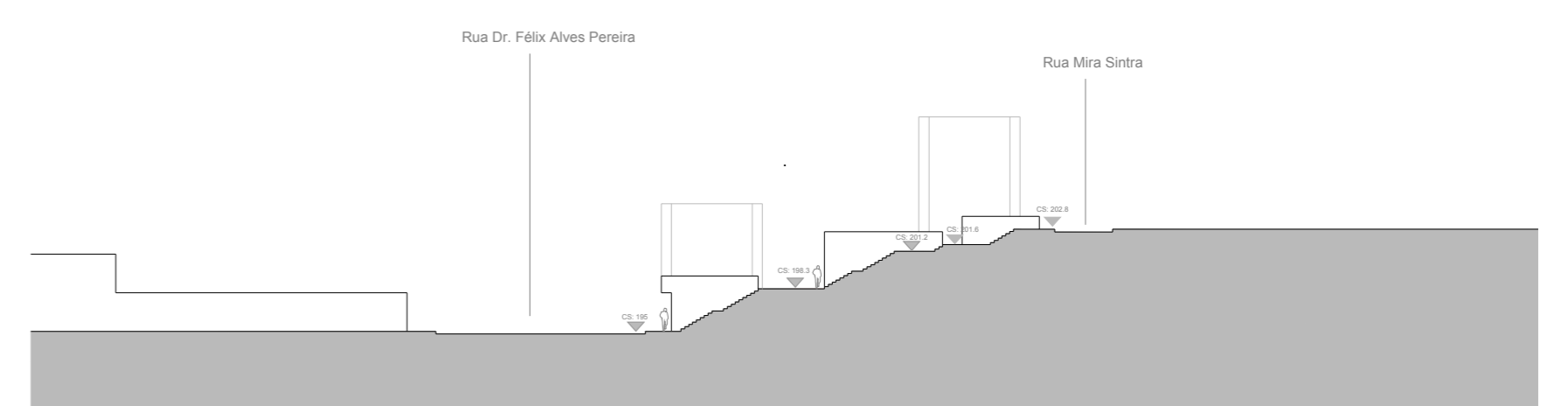
Esta proposta trata-se de um complexo habitacional para estudantes composto por 36 unidades habitacionais, distribuídas por 4 blocos e todas direccionadas para a Serra de Sintra. Cada unidade pretende alojar 2 estudantes. Apresenta uma tipologia duplex, sendo o piso 0 dedicado a tarefas coletivas - composto por uma casa de banho; cozinha; espaço comum interior e espaço exterior coletivo. O piso 1 é o piso que garante privacidade a cada um dos estudantes, tem dois quartos individuais, cada um composto por uma cama, uma secretária e zona arrumação. Tem ainda um pequeno espaço exterior individual. Cada unidade tem uma área de arrumos no piso inferior do bloco.

Foram criadas diferentes plataformas, de modo a resolver a acentuado desnível de terreno, privilegiando a paisagem existente. A plataforma que se localiza à cota inferior é destinada a comércio, administração e arrumos. Na cota intermédia está localizada uma lavandaria, comércio, arrumos e uma área ajardinada destinada a convívio. A uma cota superior a esta existe ainda uma sala polivalente.

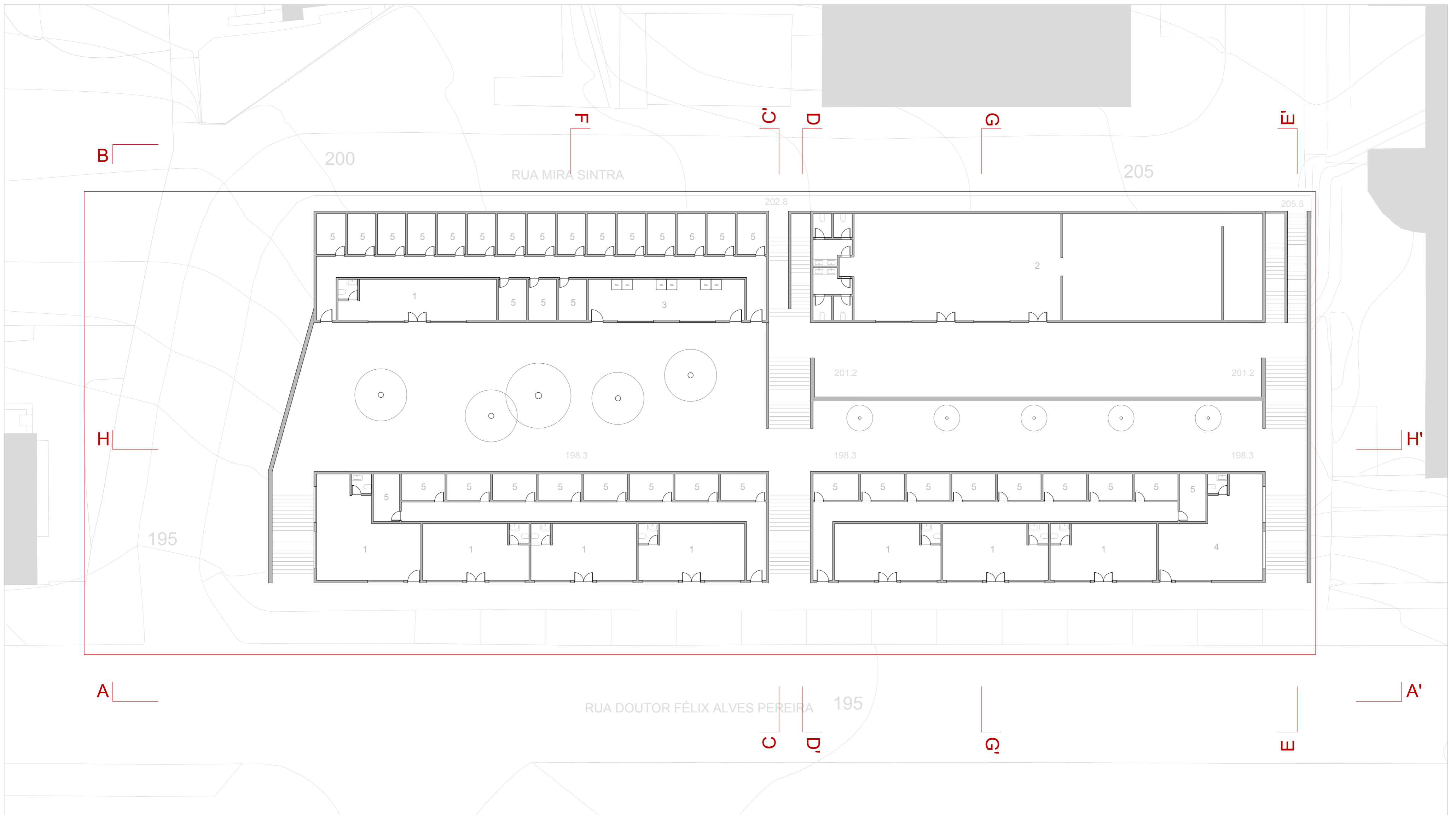
A ligação entre a Rua Dr. Félix Pereira e a Rua Mira Sintra é efetuada por duas escadarias, interrompidas por patamares de acesso a cada uma das plataformas, otimizando o acesso às diferentes unidades habitacionais.



ESC. 1/500 | PERFIL EE'



ESC. 1/500 | PERFIL CC'



ESC. 1/200 | PLANTA PISO TÉRREO

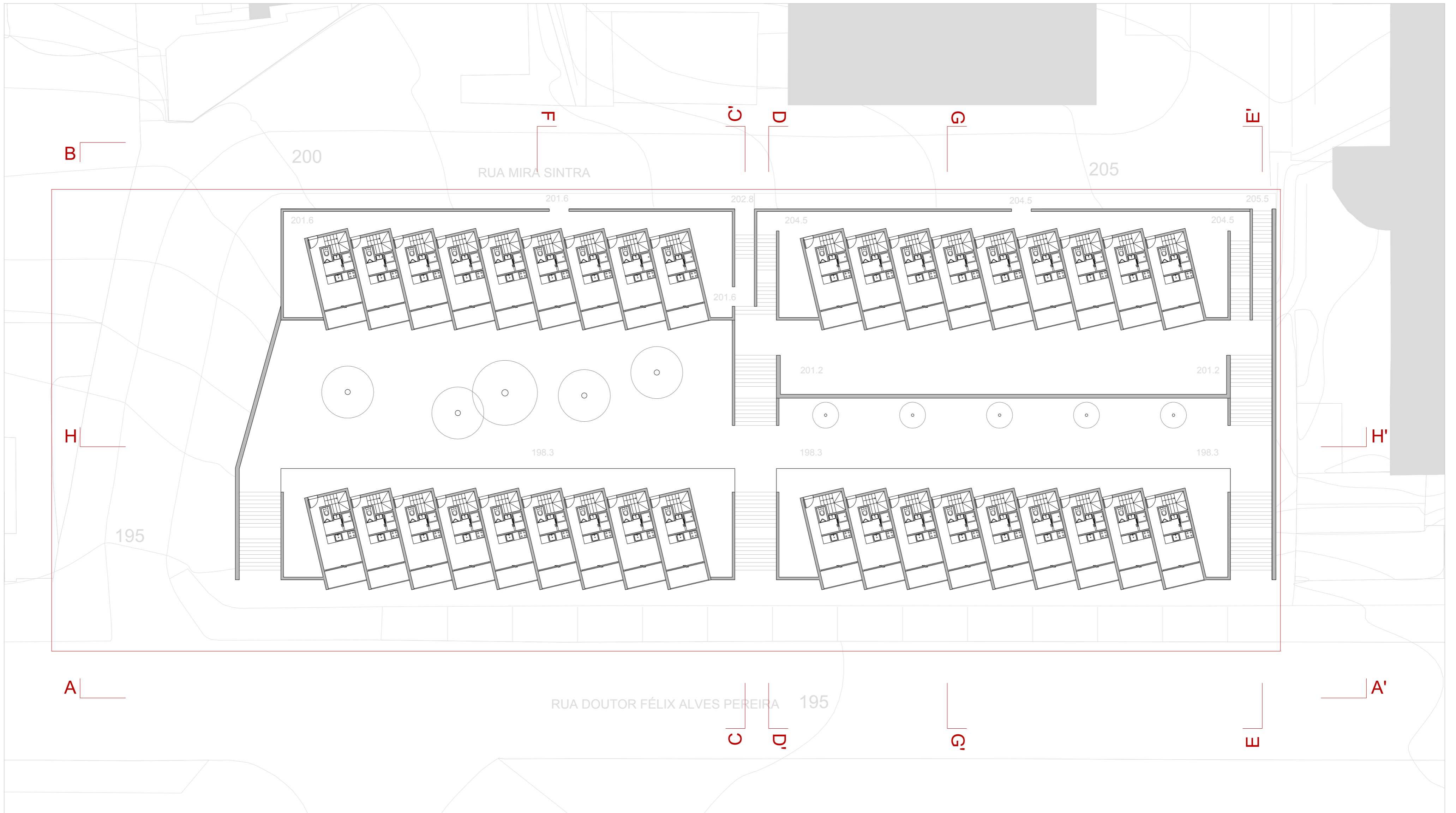
- 1 - ÁREA COMERCIAL
- 2 - SALA POLIVALENTE
- 3 - LAVANDARIA
- 4 - ADMINISTRAÇÃO E MANUTENÇÃO
- 5 - ARRUMOS



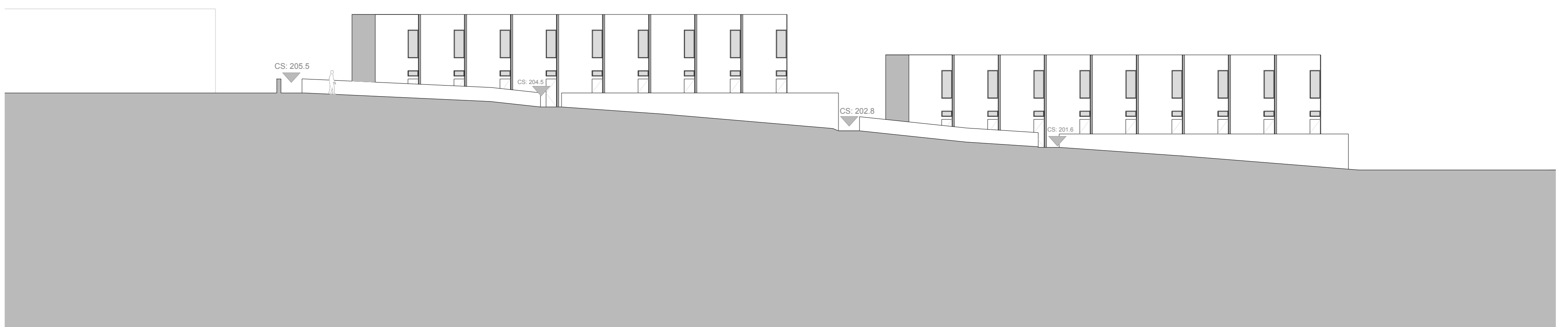
ESC. 1/200 | ALÇADO AA' - Rua Dr. Félix Alves Pereira



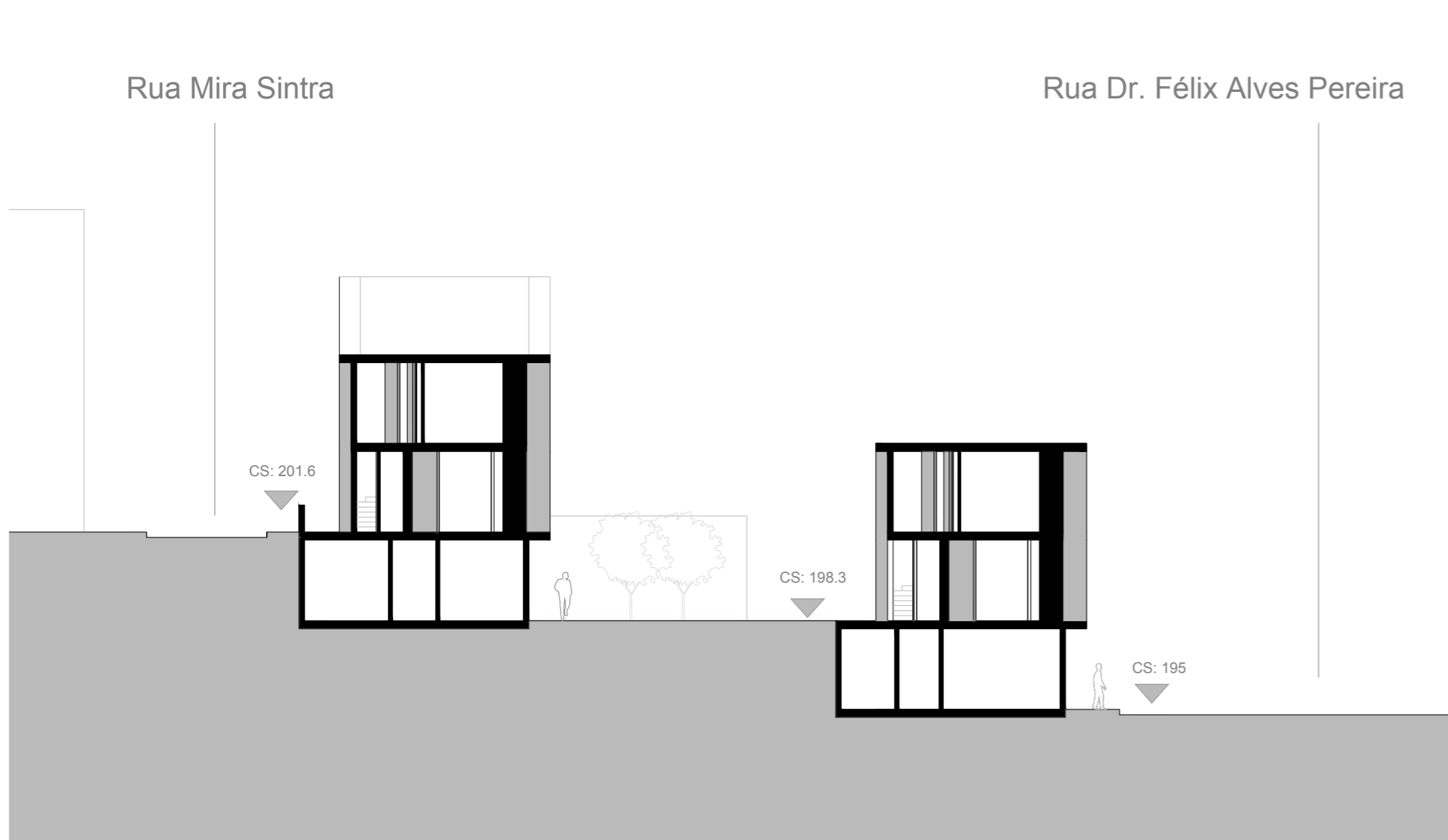
ESC. 1/200 | ALÇADO HH'



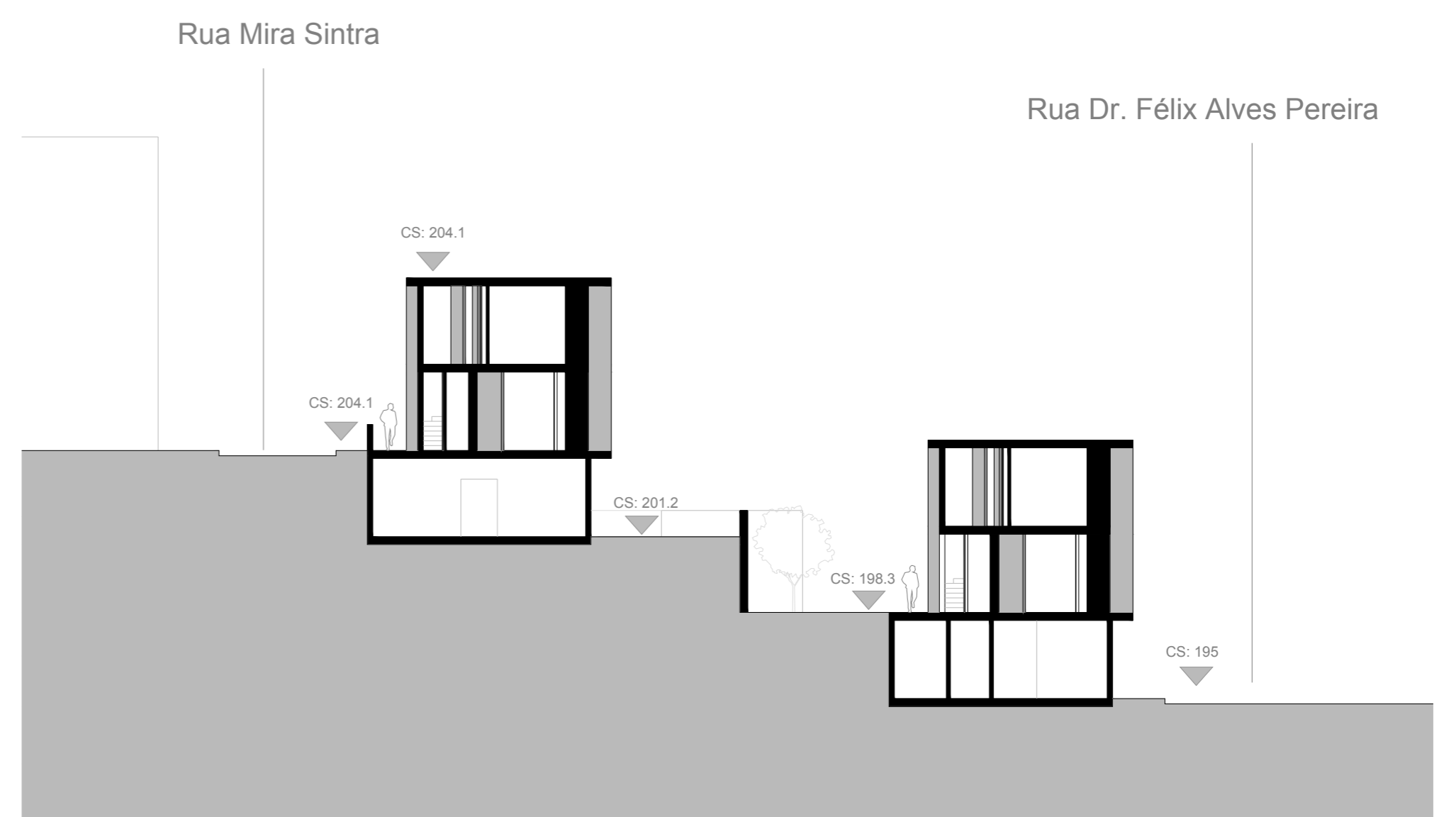
ESC. 1/200 | PLANTA DE AGREGAÇÃO DOS PROTÓTIPOS PISO 0



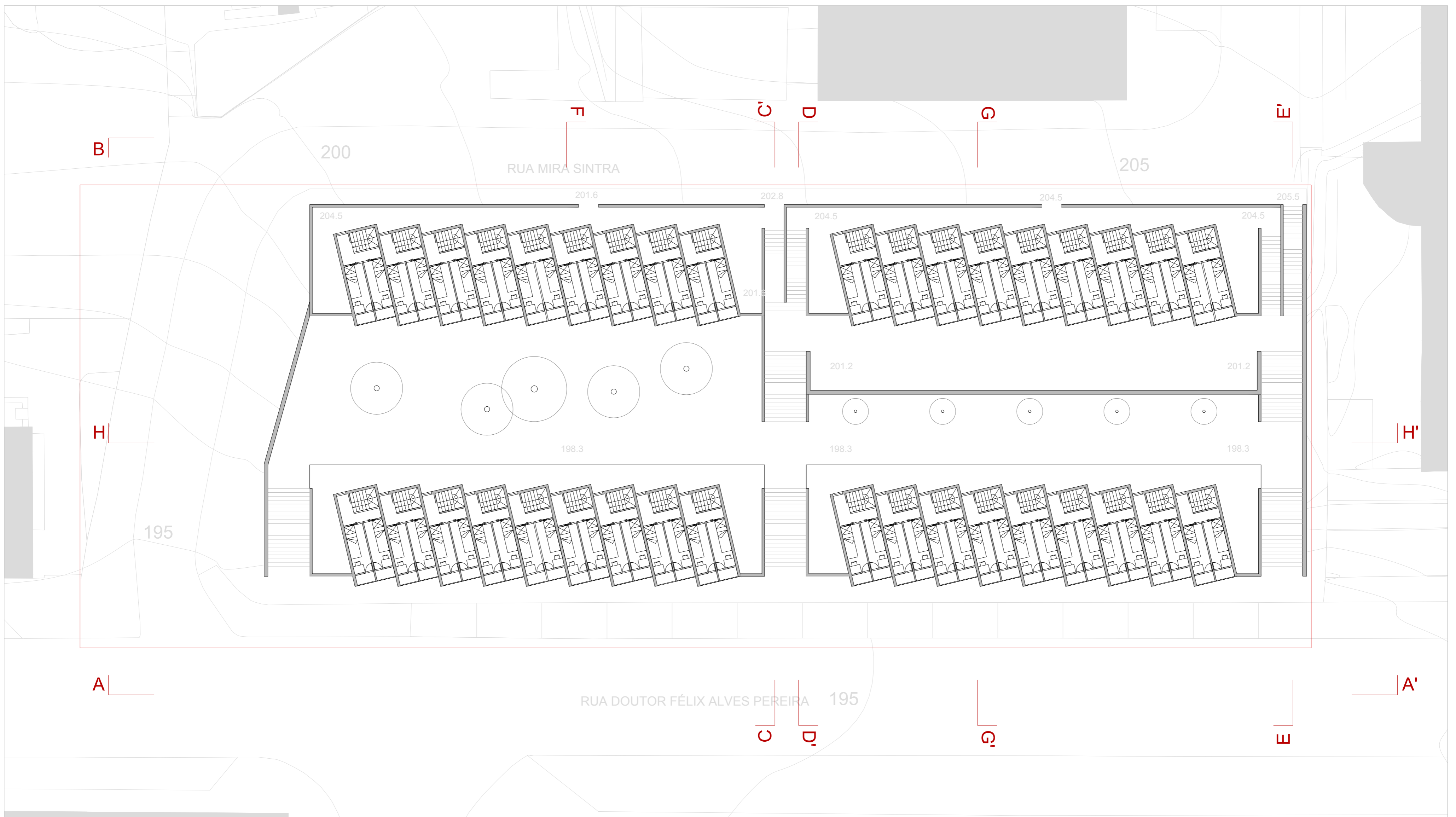
ESC. 1/200 | ALÇADO BB' - Rua Mira Sintra



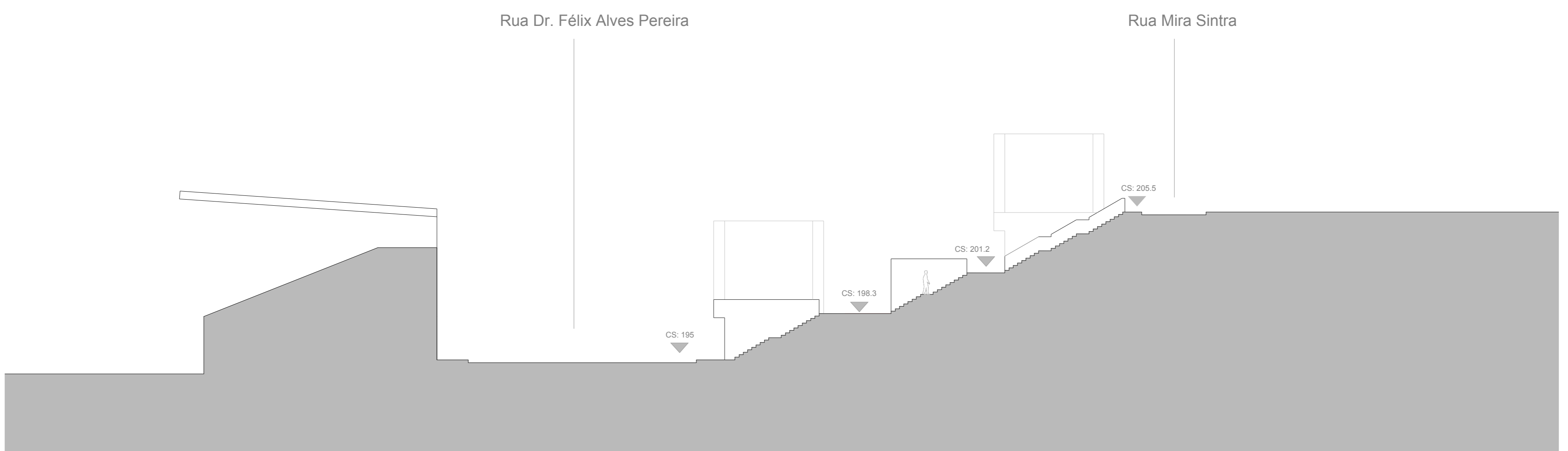
ESC. 1/200 | CORTE FF'



ESC. 1/200 | CORTE GG'



ESC. 1/200 | PLANTA DE AGREGAÇÃO DOS PROTÓTIPOS PISO 1



ESC. 1/200 | PERFIL TRANSVERSAL EE'



ESC. 1/200 | PERFIL TRANSVERSAL DD'

ESC. 1/200 | PERFIL TRANSVERSAL CC'



ESC. 1/50 | PLANTA PISO 0



ESC. 1/50 | PLANTA PISO 1

- 1 - ENTRADA
- 2 - CASA DE BANHO
- 3 - COZINHA
- 4 - ESPAÇO DE ESTAR
- 5 - ESPAÇO EXTERIOR COLETIVO
- 6 - QUARTO
- 7 - ESPAÇO DE TRABALHO
- 8 - ESPAÇO EXTERIOR INDIVIDUAL



CORTE | ESC. 1/50



ALÇADO | ESC. 1/50



