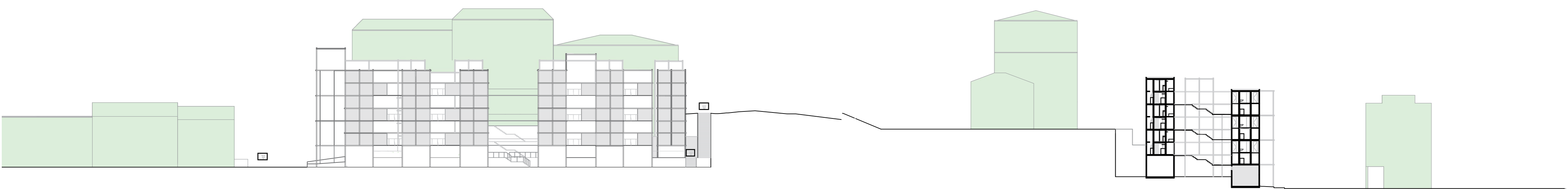


01

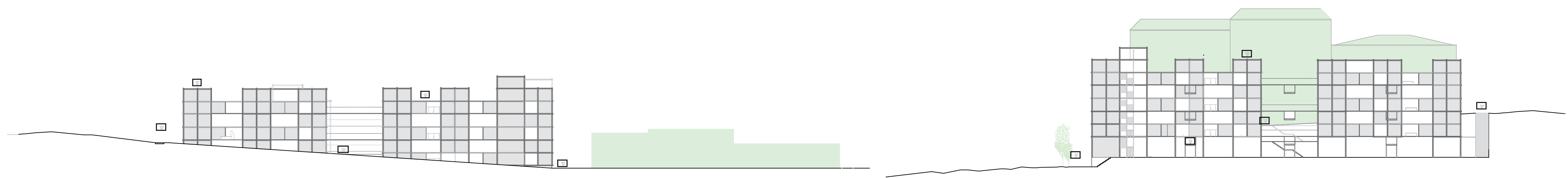


PLANTA DE APRESENTAÇÃO



PERFIL AA' – Rua Dr. Félix Alves Pereira

PERFIL CC'



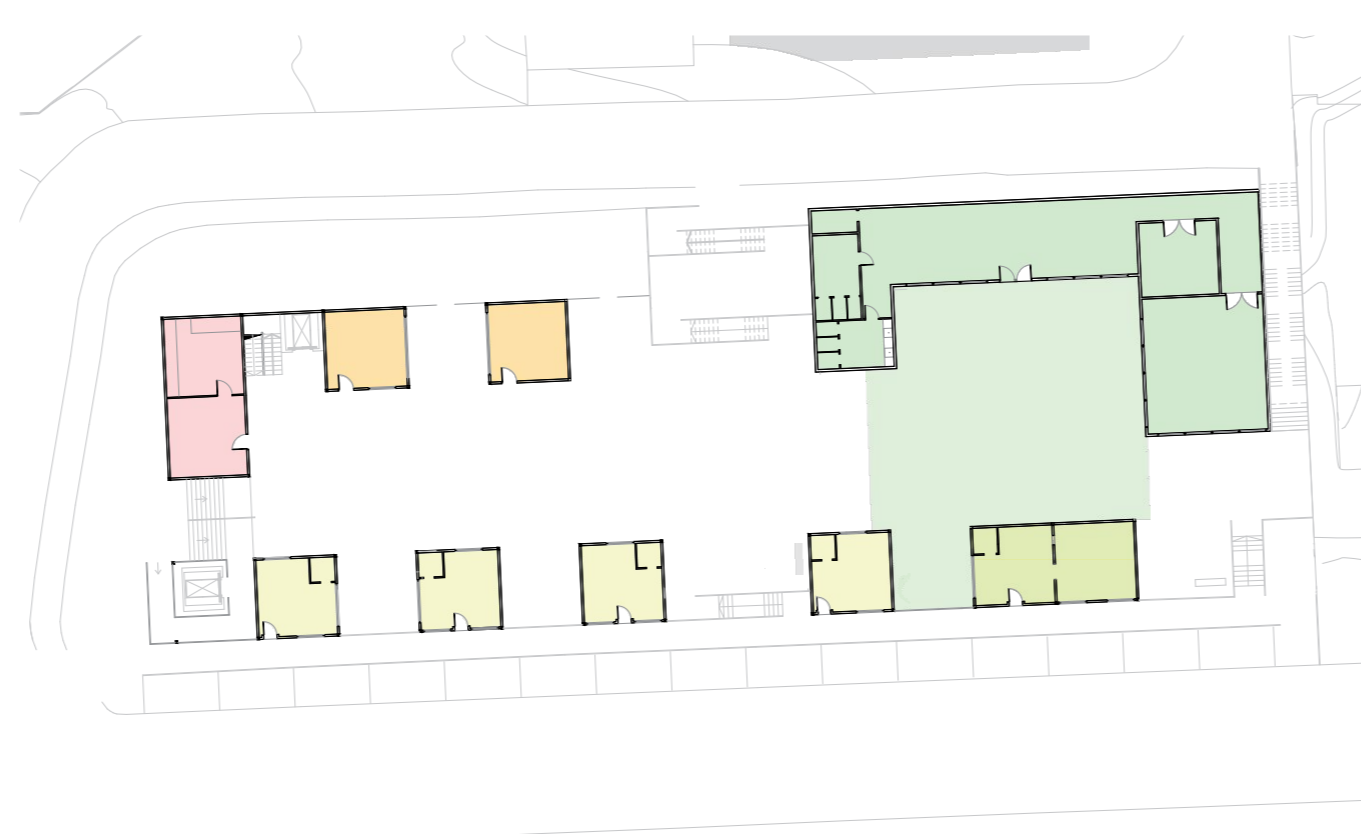
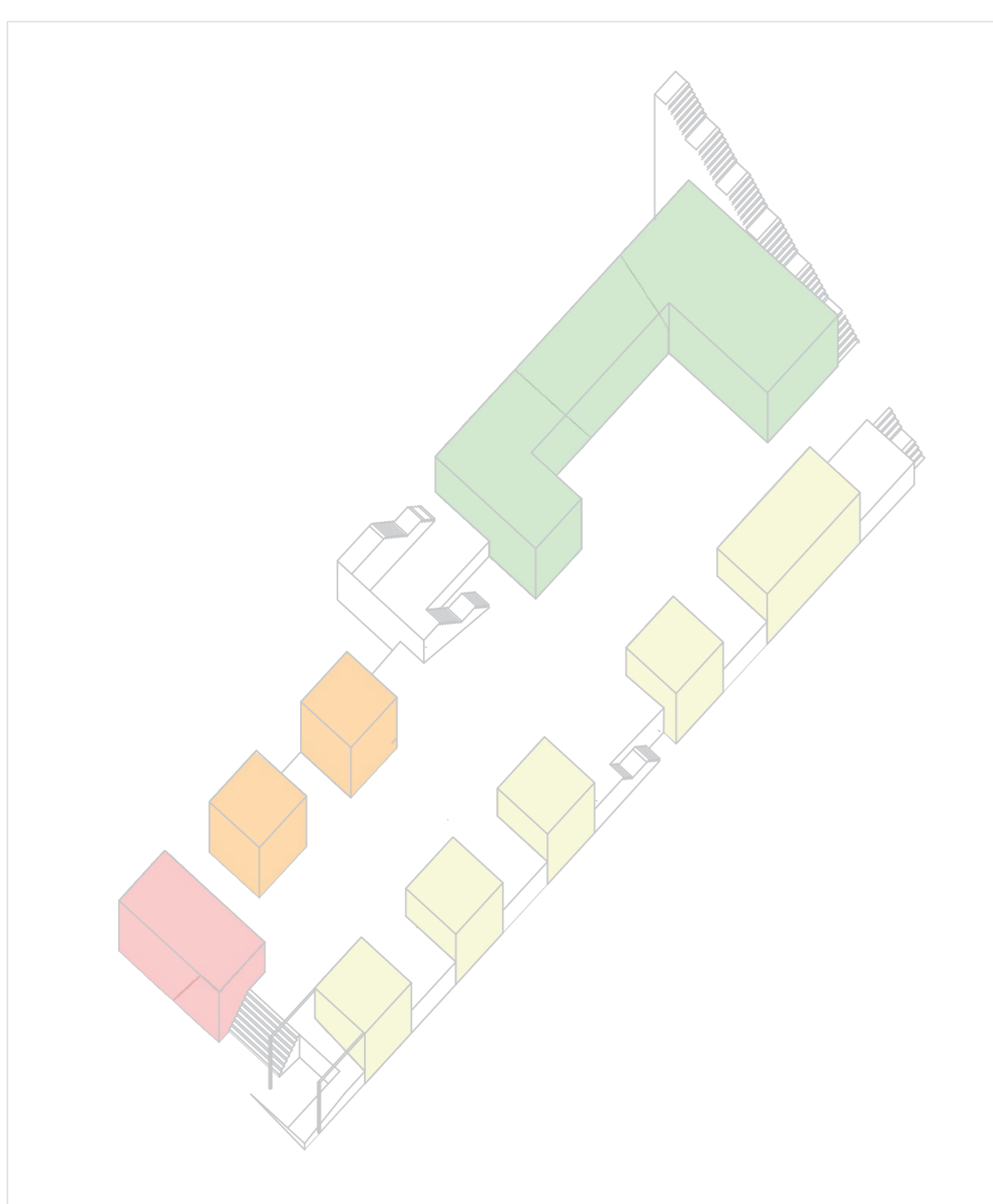
PERFIL BB' – Rua Mira Sintra

PERFIL DD'

MEMÓRIA DESCRITIVA

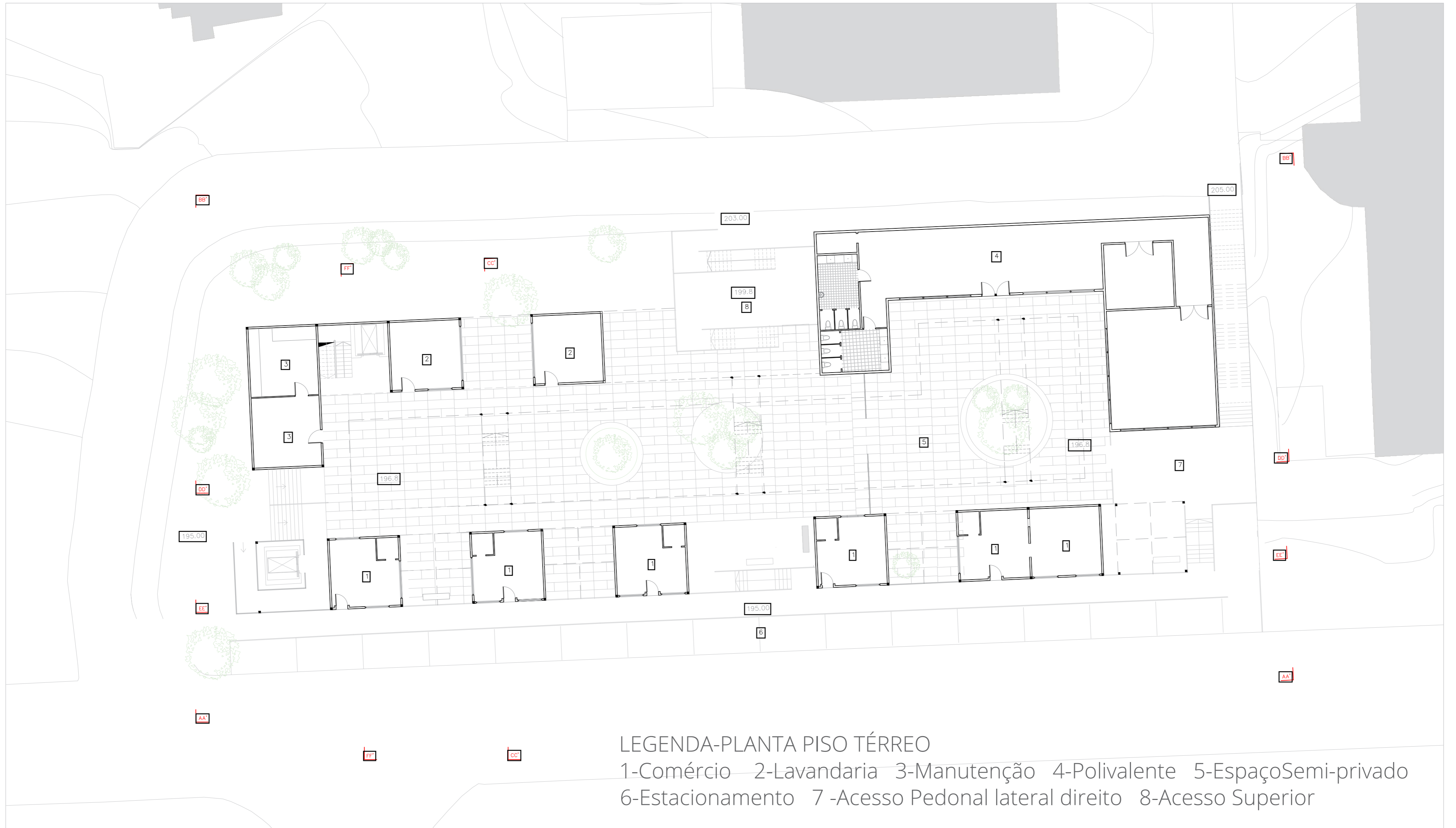
De "motor para função", assim se finaliza a proposta da agregação, tendo o seu início na ideia de habitáculo, domus, casulo, algo, com uma unidade mínima mas que conseguisse propor e obter as condições básicas para a vivência humana, (o motor da casa), que passou a ter a função dentro de um espaço concreto, num terreno sinuoso alojado na Portela de Sintra, onde foi a nossa grande massa de plasticidade para moldar, agregar e projetar um alojamento para estudantes.. O projeto desenvolve-se na ideia de "esqueleto", com uma estrutura à vista que liga e coliga os diferentes vértices das habitações que se encontra pontuados dentro do terreno.

Pensando no projeto como um estrutura em negativo, em que a forma primordial é o quadrado, de maneira intuitiva preencheram-se alguns desses quadrados a cheio e, em contraposição deixou-se outros tantos vazios. Neste seguimento cria-se então uma grelha, que permite o projeto "respirar" por todo este corpo que se ergue por várias "vertebras" em pilares e que nos dá a sensação de transparência, de permeabilidade, algo que para jovens estudantes acaba por ser um aspecto crucial, tendo a possibilidade de não só estar no interior do seu habitáculo mas também no exterior, existindo sempre formas de se comunicarem com toda a estrutura edificada, através de diferentes patamares, acessos, cotas, permitindo-lhes dar a disponibilidade de verem o que acontece dentro deste pequeno quarteirão.



LEGENDA

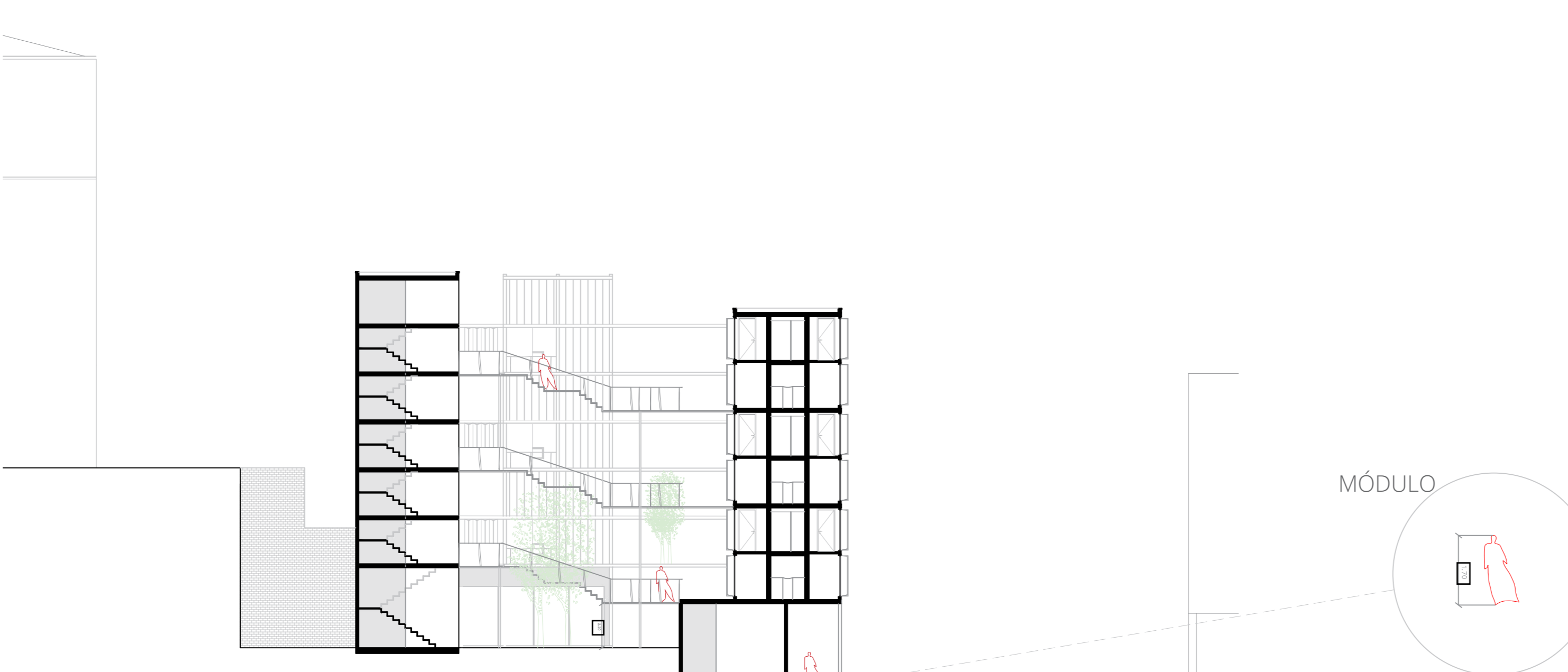
- COMÉRCIO
- LAVANDARIA
- POLIVALENTE
- ÁREA PRIVATIZÁVEL
- MANUTENÇÃO



PLANTA PISO TÉRREO COTA 195.00



ALÇADO AA'-RUA DR FÉLIX ALVES PEREIRA



CORTE FF

Para dar continuidade às fachadas frontais e paralelas à Rua Dr. Félix Alves Pereira, propôs-se, na a implantação do projeto manter as áreas comerciais perto da rua (dos habitantes), dando uma facilidade primordial de acesso não só aos moradores locais mas como também para toda a movimentação adjacente nesta área. Para dar uma saliência de área privativa ou de entrada num espaço habitacional, o comércio encontra-se a uma cota inferior aos acessos principais das habitações estando as mesmas numa cota superior de forma a garantir por completo a privacidade necessária. O Polivalente acaba por ser um edifício que remata este terreno num formato em U, deixando no seu interior um amplo pátio que que permite a permeabilidade do público mas também pode fechar-se tornam-se unicamente uma área privativa deste equipamento.



PLANTA PISO TIPO COTA 199.00



ALÇADO BB - RUA MIRA SINTRA

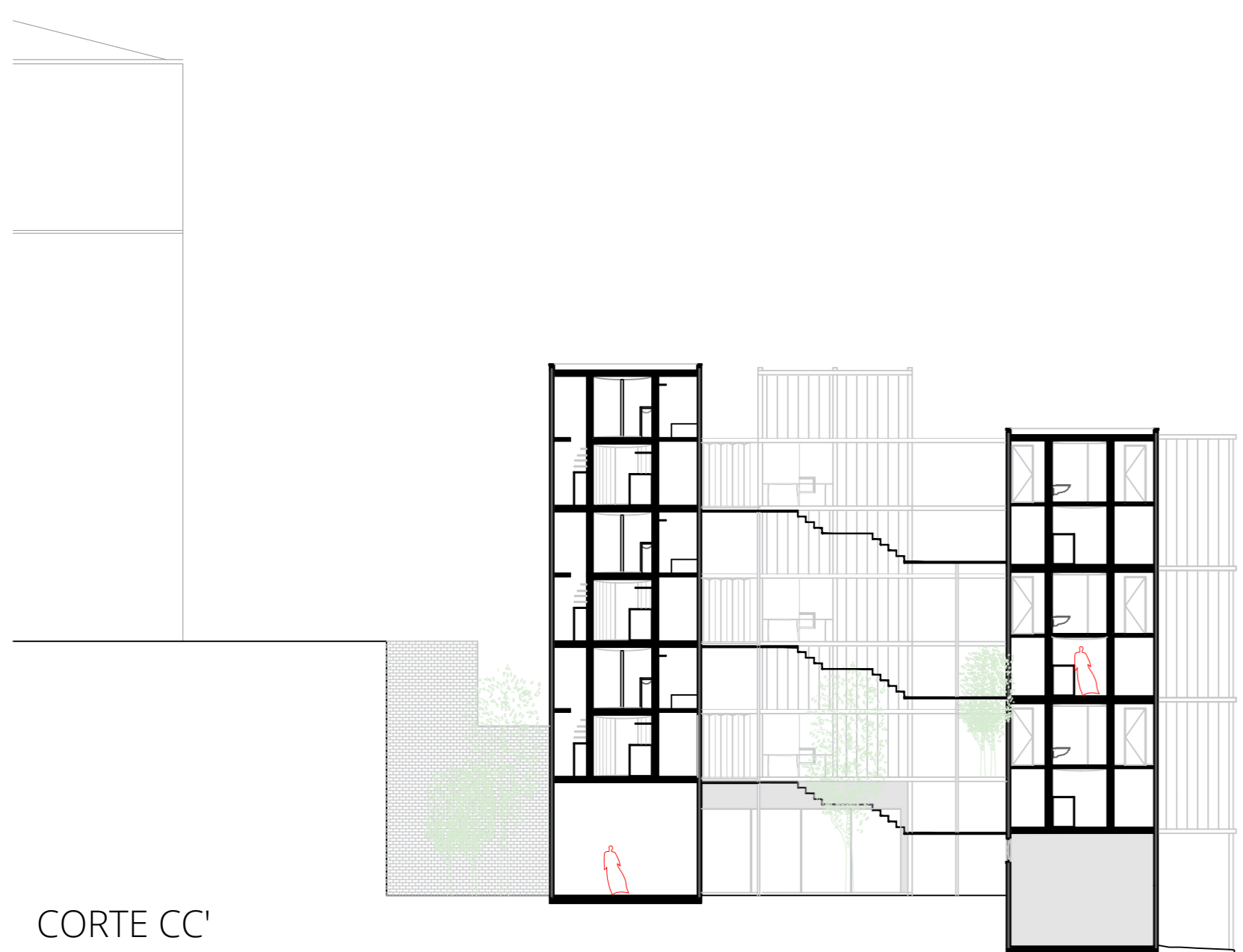
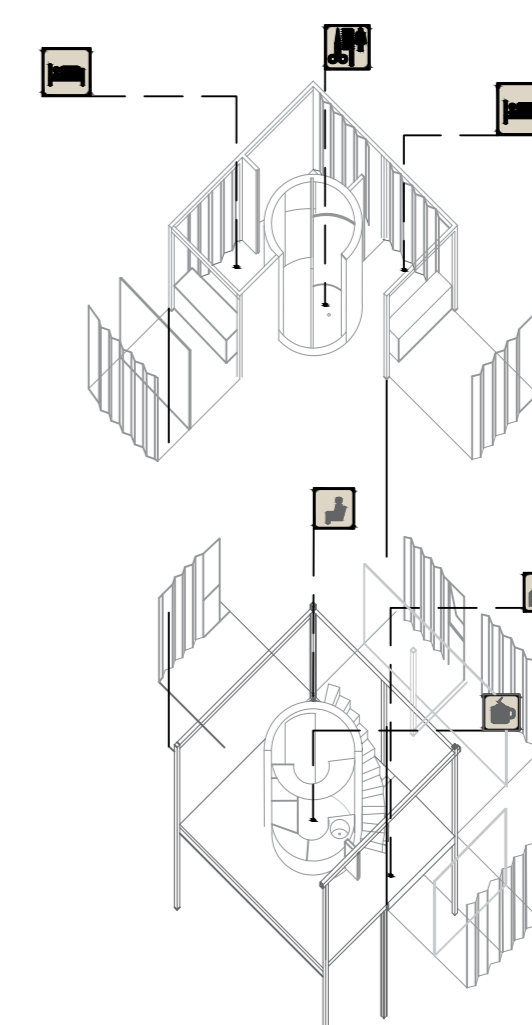
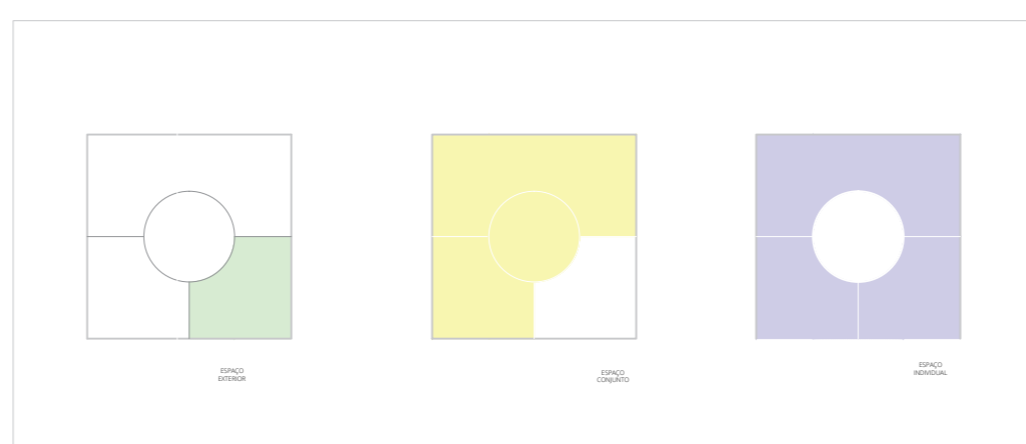
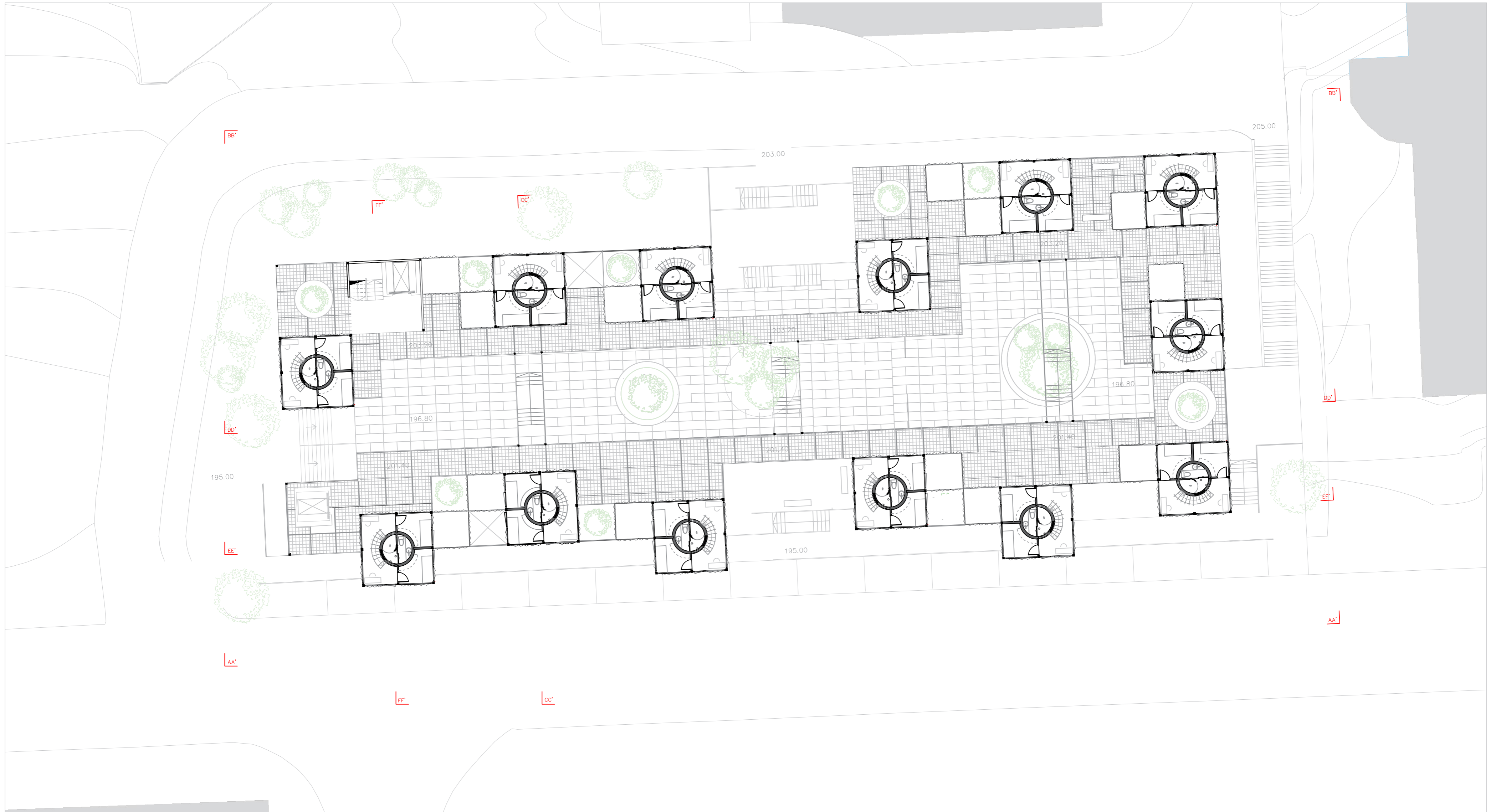


DIAGRAMA DE DISPOSIÇÃO INTERIOR DO PROTÓTIPO



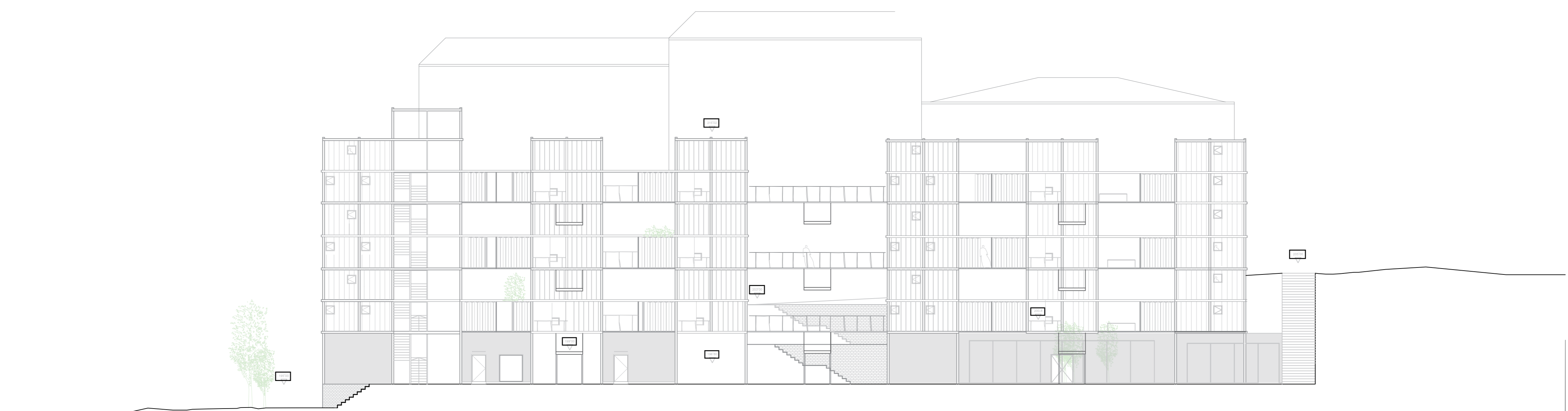
AXONOMETRIA DE PROTÓTIPO



PLANTA PISO TIPO COTA 203.20

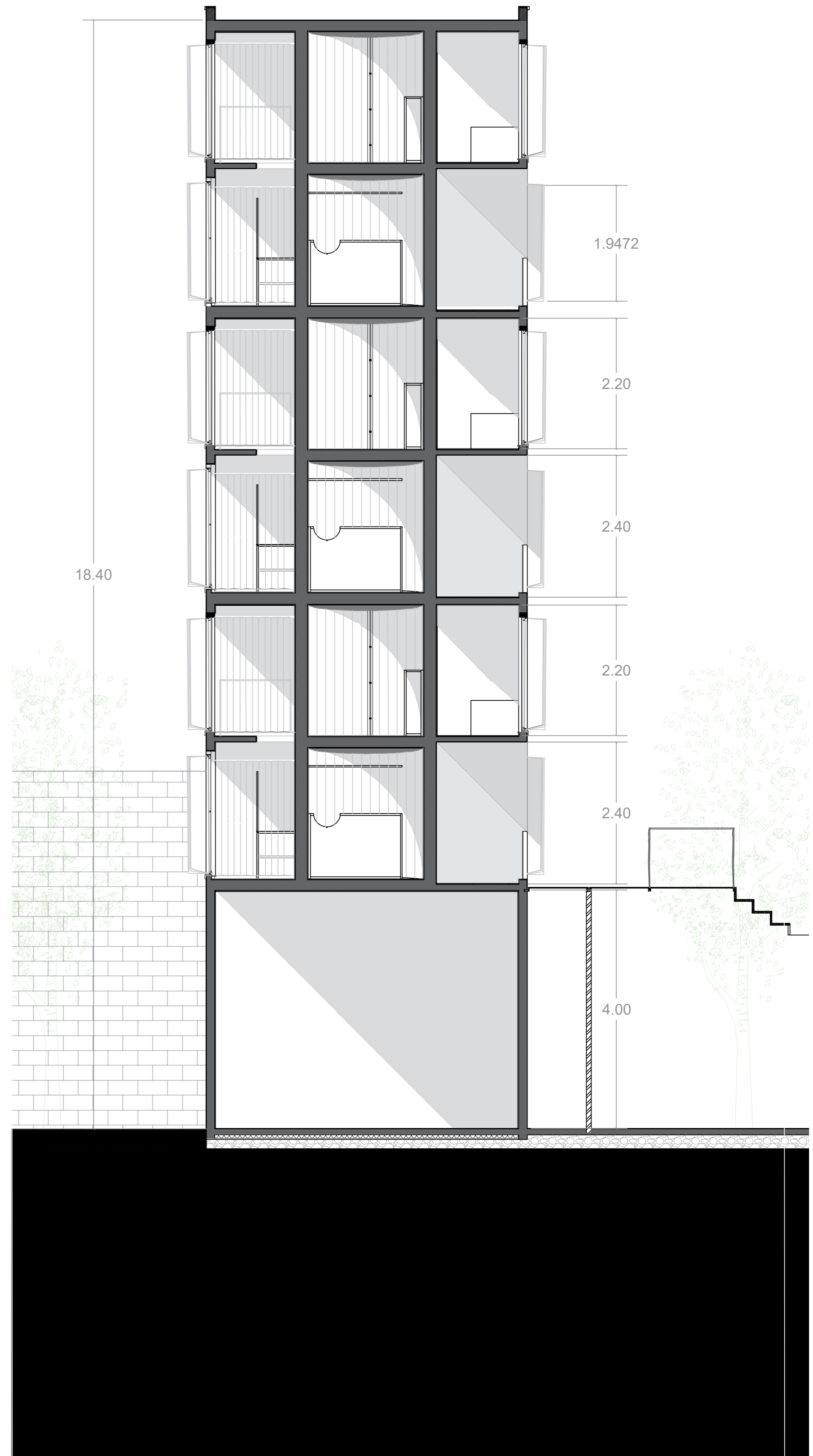
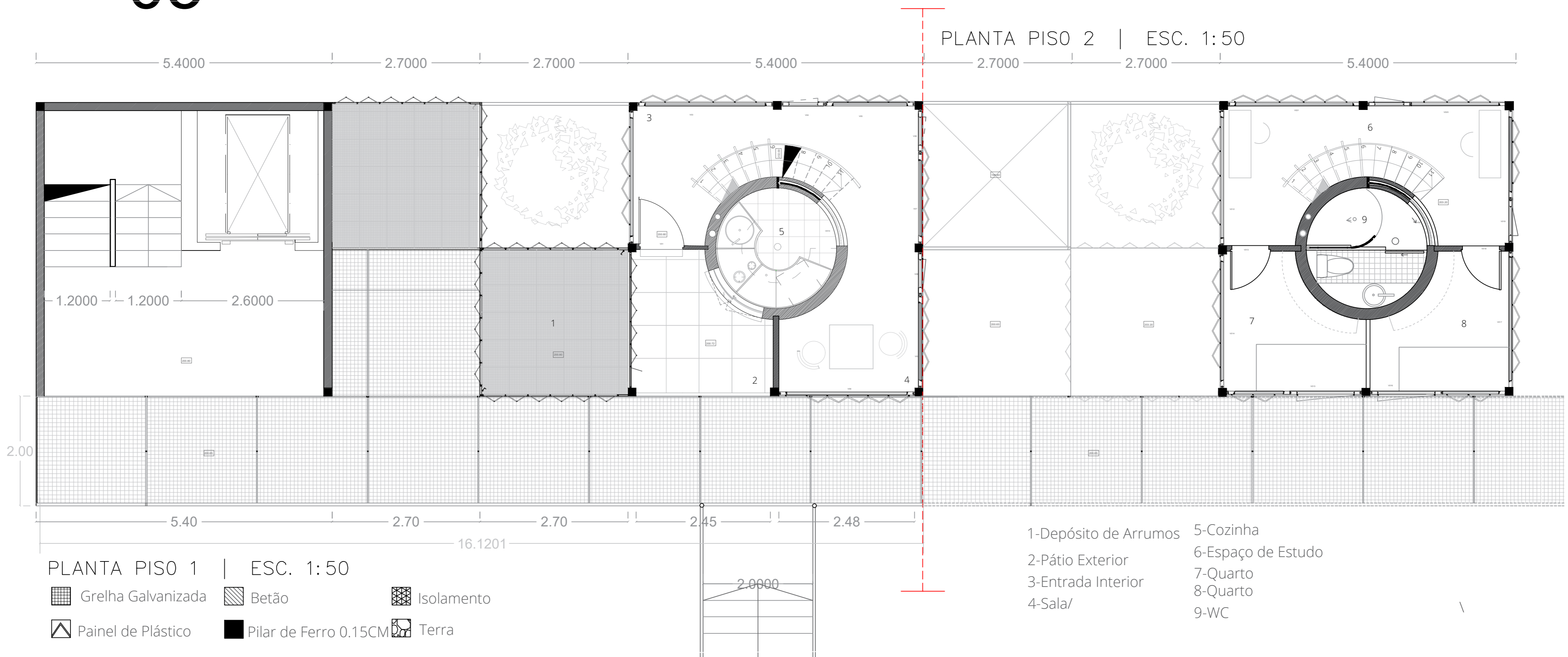


CORTE EE' RUA DR FÉLIX ALVES PEREIRA



ALÇADO DD'

05



Protótipo
esc 1/20

Laboratório de Projeto II. MIARQ

Turma D. ²⁰²⁰/₂₀₂₁

Sandra Gandarela



