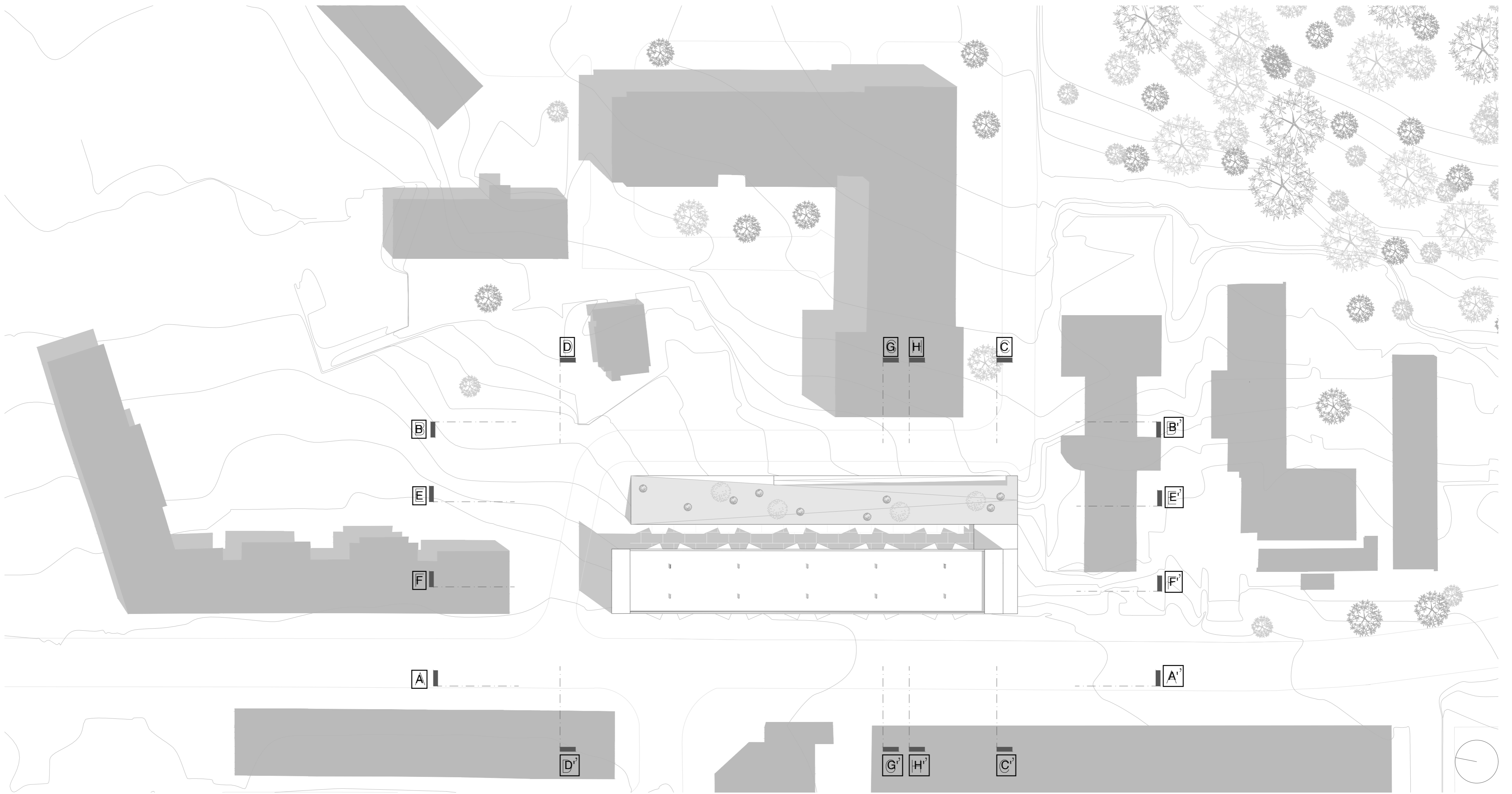


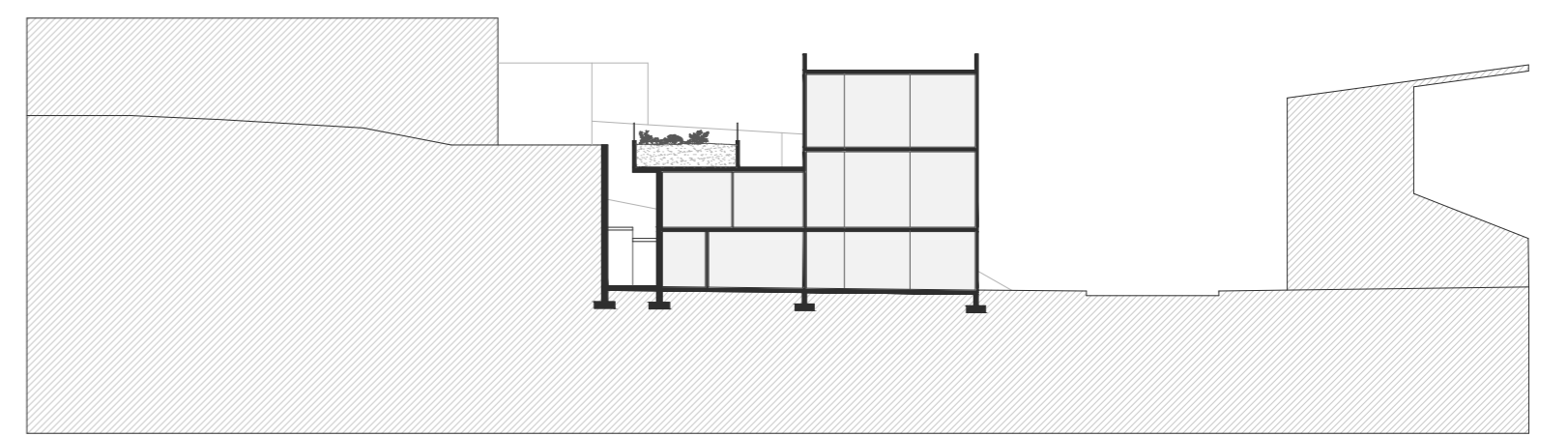
01



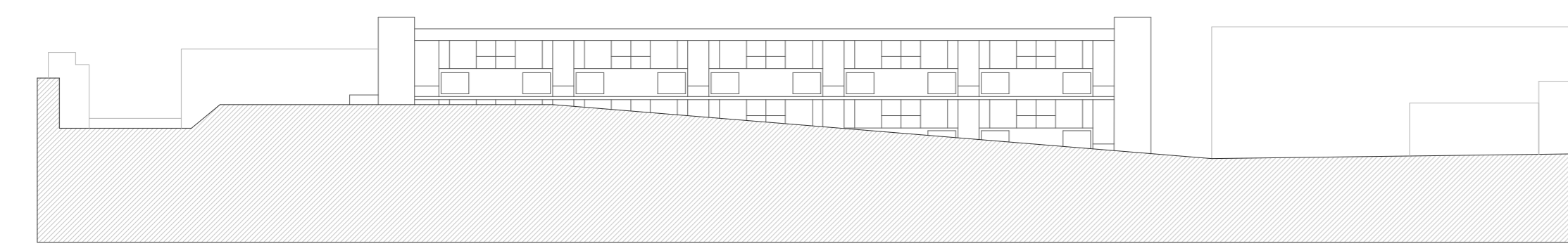
PLANTA DE APRESENTAÇÃO



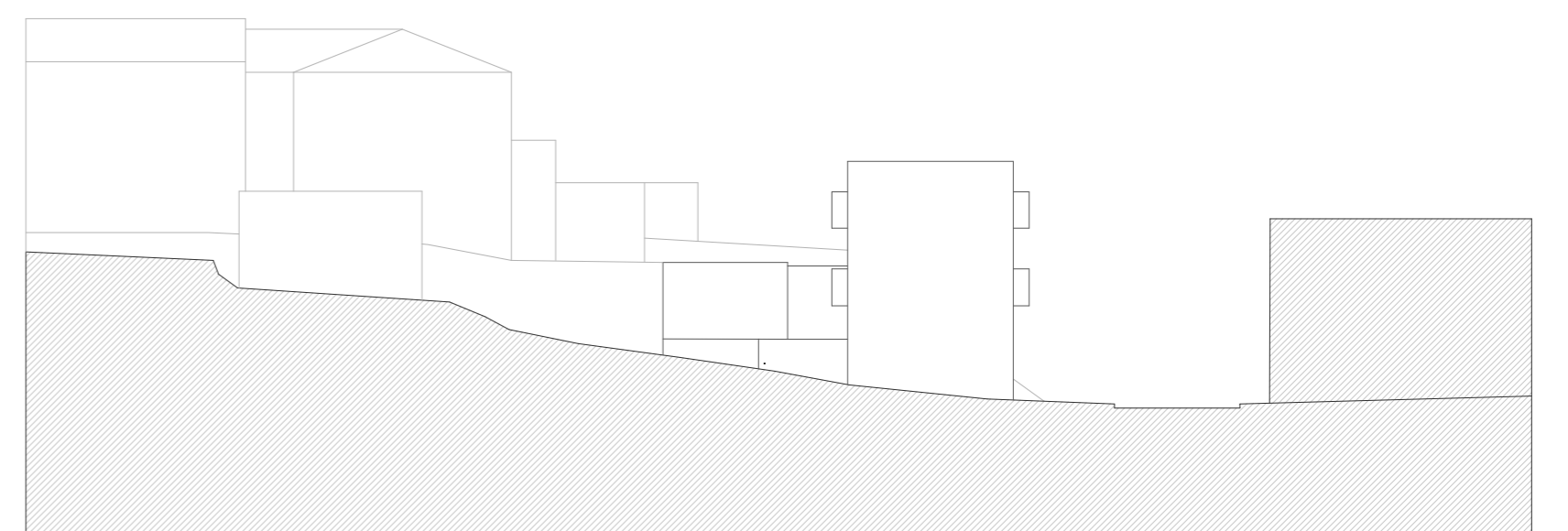
PERFIL AA' – Rua Dr. Félix Alves Pereira



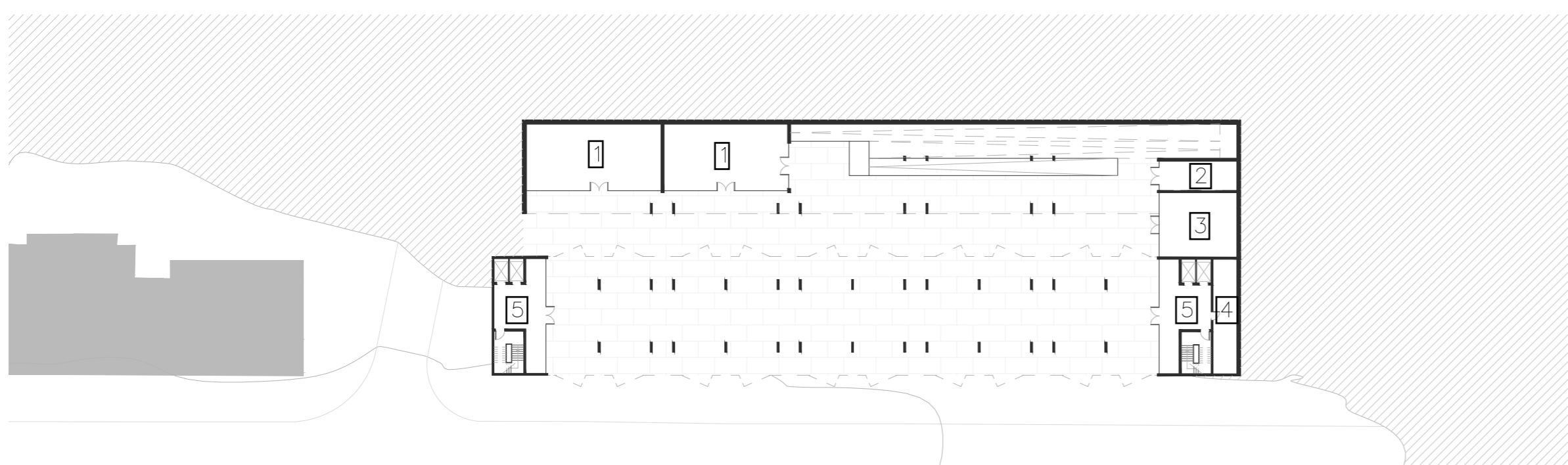
PERFIL CC'



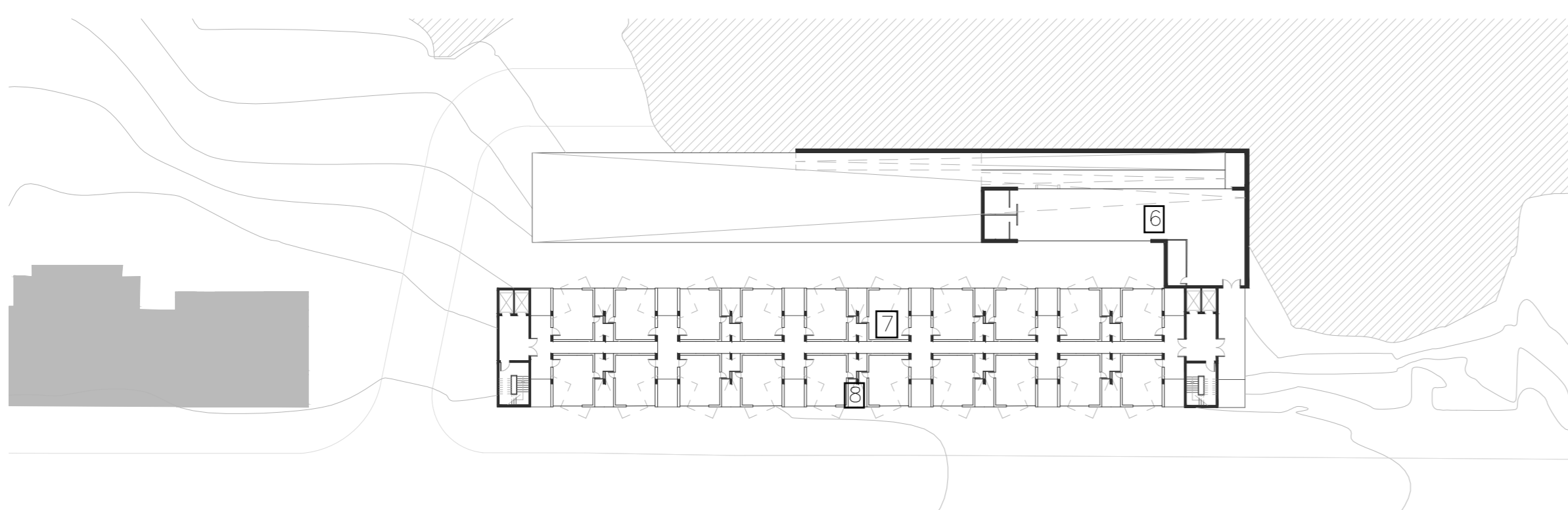
PERFIL BB' – Rua Mira Sintra



PERFIL DD'



PLANTA PISO TÉRREO

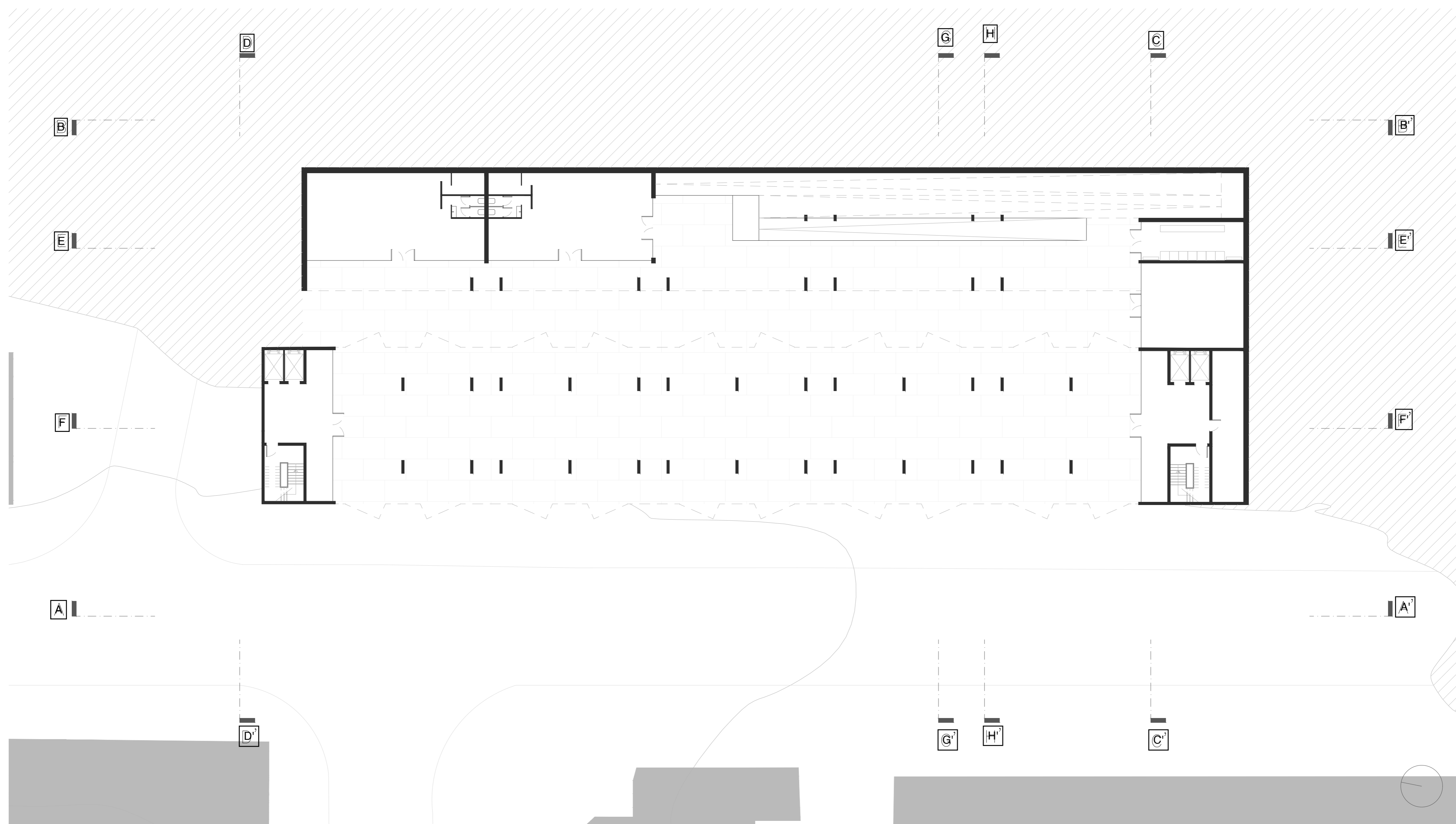


PLANTA PISO 1

LEGENDA

- 1 – COMÉRCIO E SERVIÇOS
- 2 – LAVANDARIA
- 3 – ADMINISTRAÇÃO
- 4 – MANUTENÇÃO / ARRUMOS
- 5 – ACESSOS DE DISTRIBUIÇÃO
- 6 – SALA POLIVALENTE
- 7 – PROTÓTIPOS
- 8 – ARRUMOS

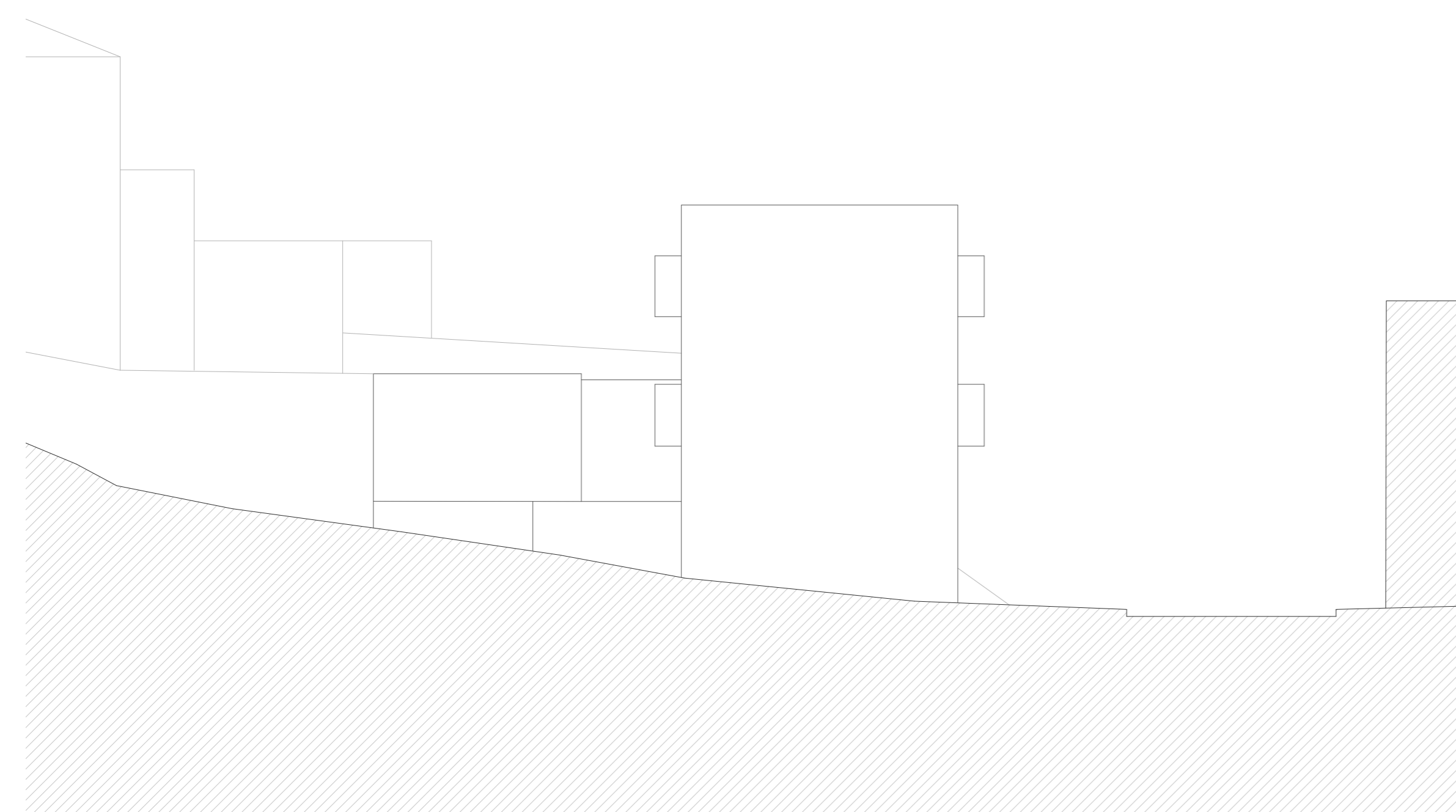
02



PLANTA PISO TÉRREO COTA 196

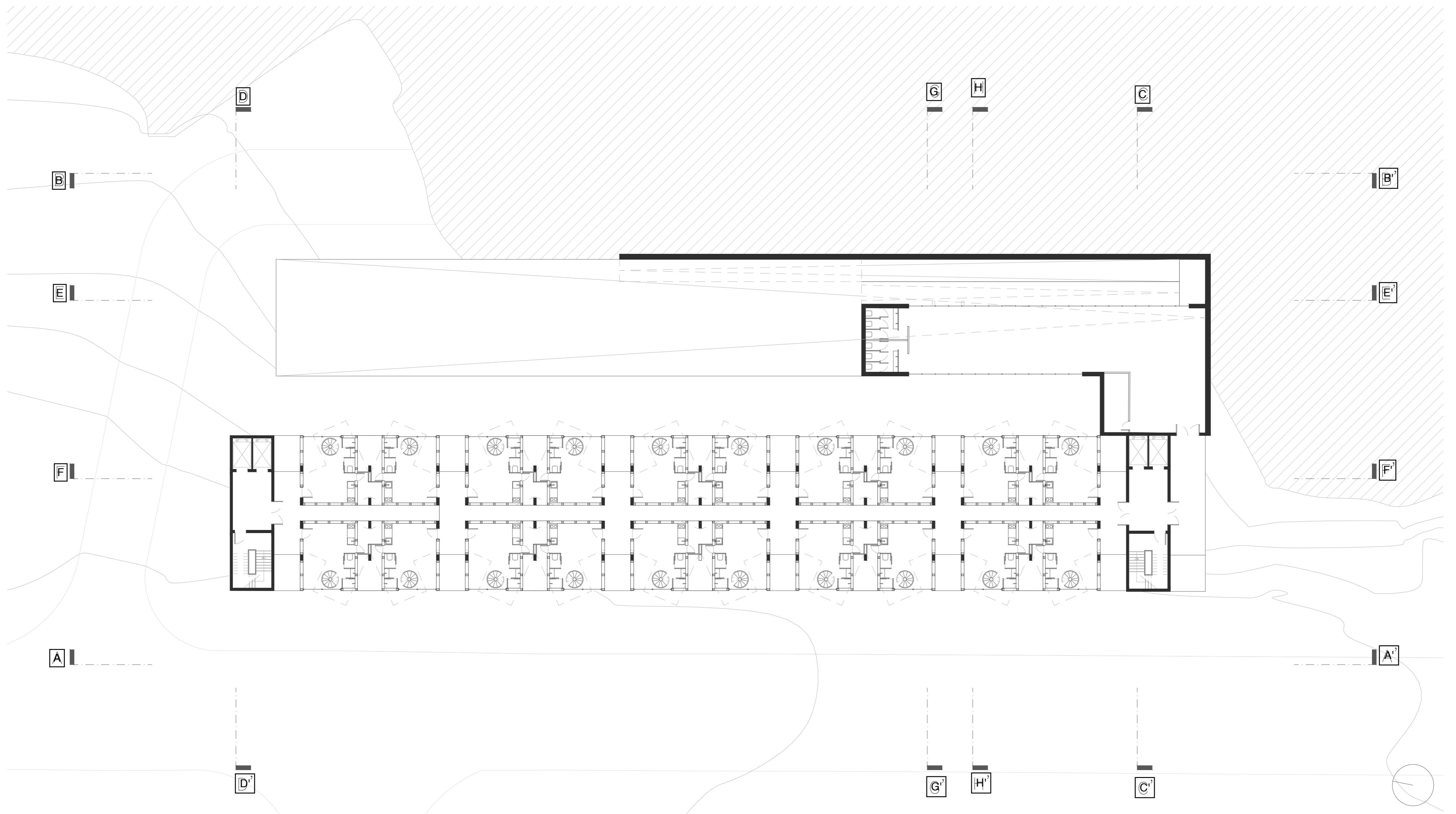


ALÇADO AA' - Rua Dr. Félix Alves Pereira

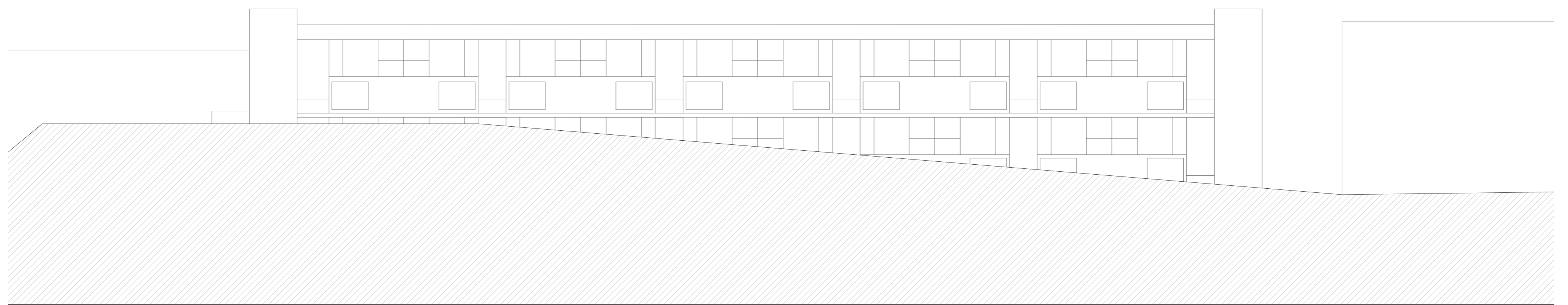


O presente projeto consiste numa proposta para uma residência de estudantes universitários na Portela de Sintra. A área de intervenção é composta por 3290 m² e cerca de 10 metros de diferença altimétrica. O programa a implementar tem como princípio a agregação de 40 protótipos - um protótipo para cada dois estudantes - bem como lavandaria, uma sala polivalente, espaços de administração, comércio e arrecadações. Tem como principal objetivo promover a interrelação dos espaços públicos com os espaços privados, oferecendo um dia a dia vivido e repleto de atividades para os habitantes da região. É então sugerida uma praça coberta capaz de albergar os mais diversos eventos e atividades comerciais e em simultâneo, são criados espaços verdes na cobertura de um dos edifícios presentes, esbelecendo assim uma relação entre a Rua Mira Sintra e a Rua Dr. Félix Alves Pereira. O projeto propõe ainda a conjugação de dois materiais distintos: a madeira, material leve e orgânico que está na base na conceção dos protótipos, e o betão, material pesado que surge apenas como suporte ao restante edificado.

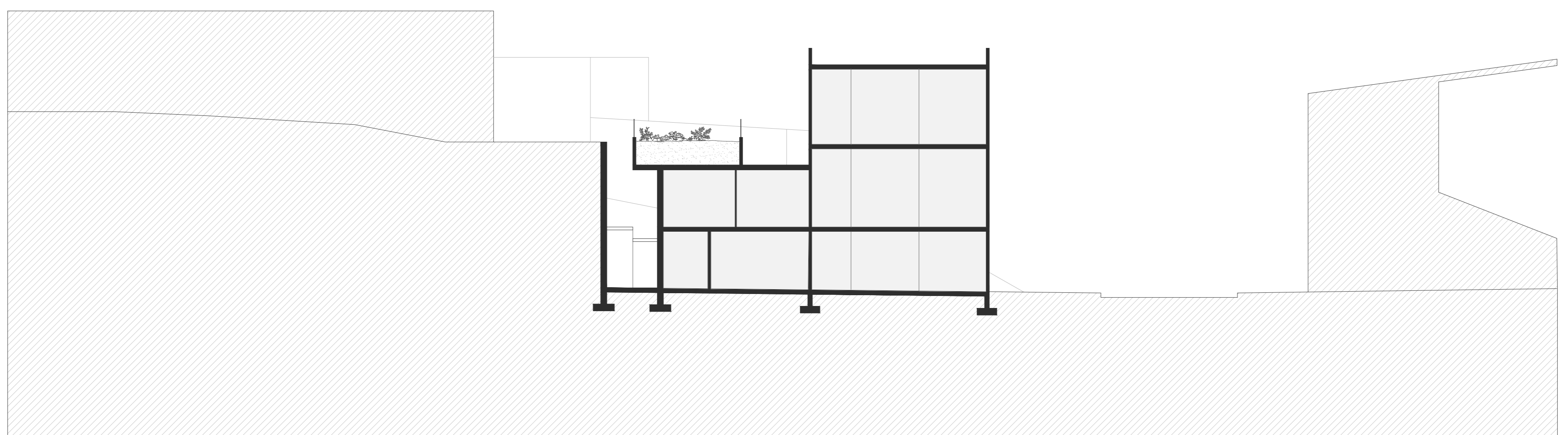
03



PLANTA PISO TIPO COTA 201



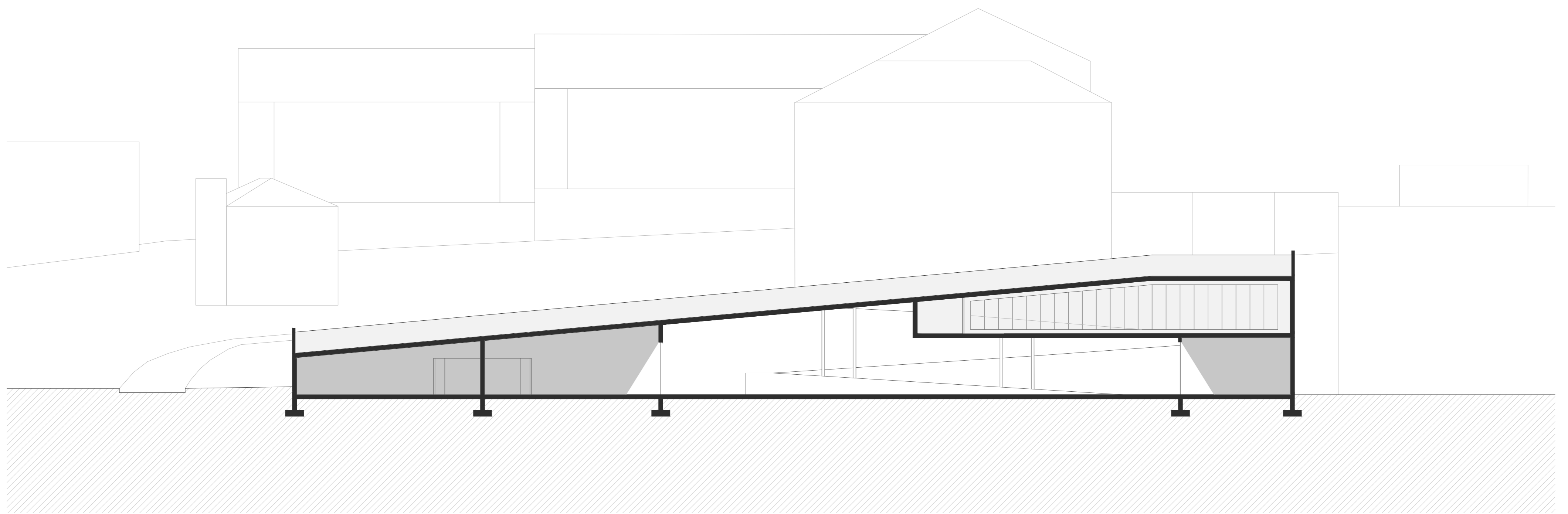
ALÇADO BB' - Rua Mira Sintra



04



PLANTA PISO TIPO COTA 207

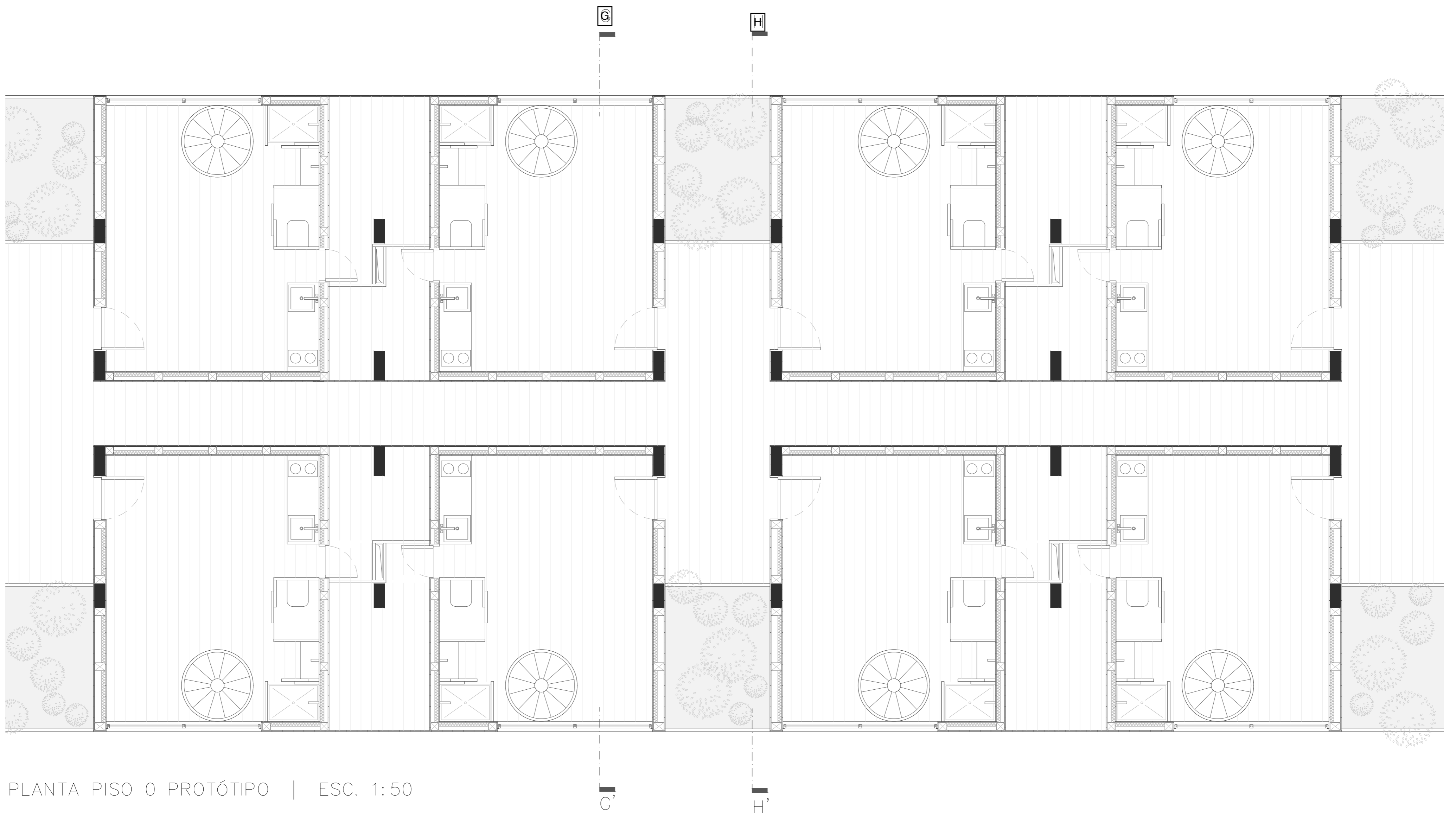


CORTE EE'

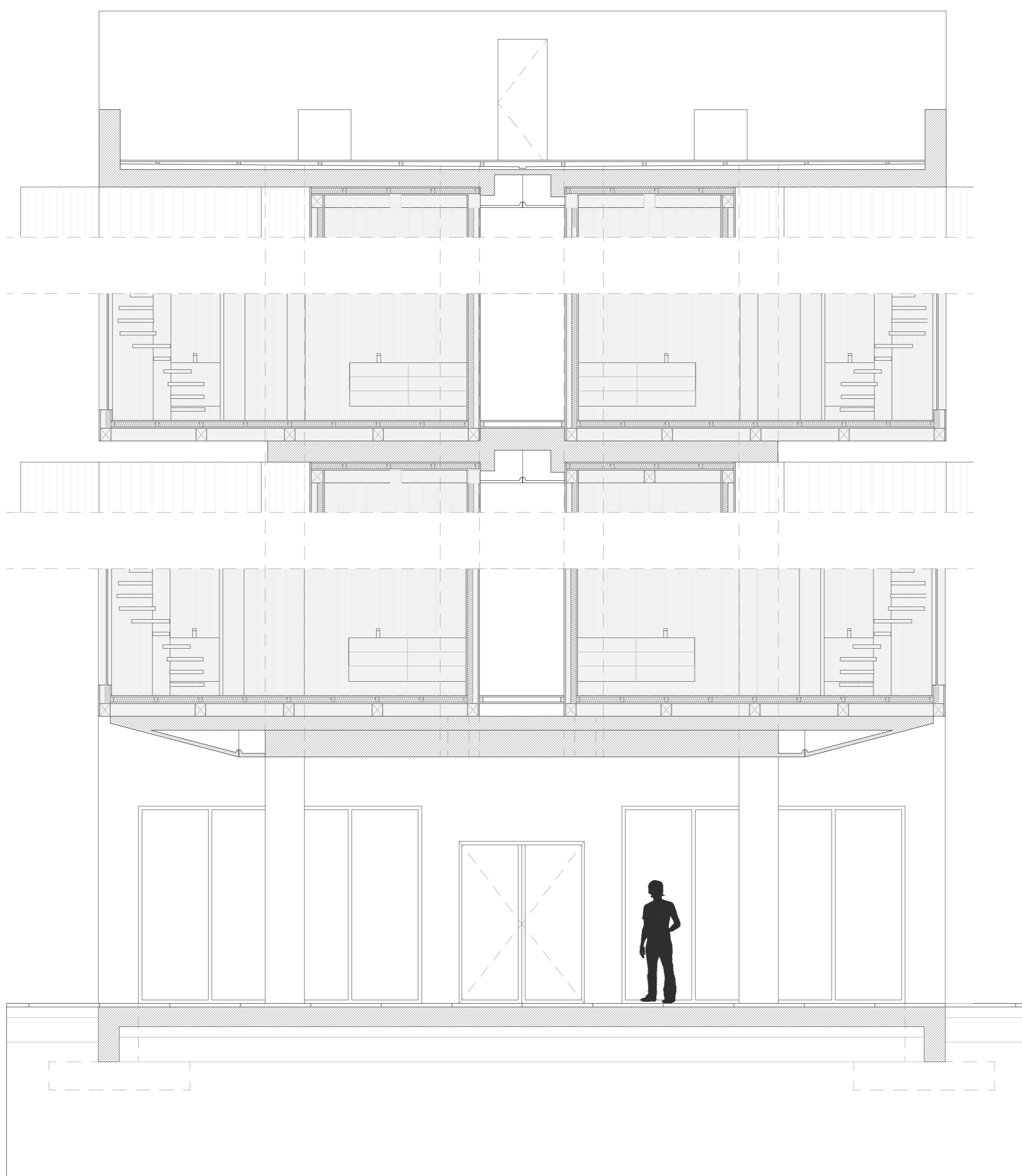


CORTE FF'

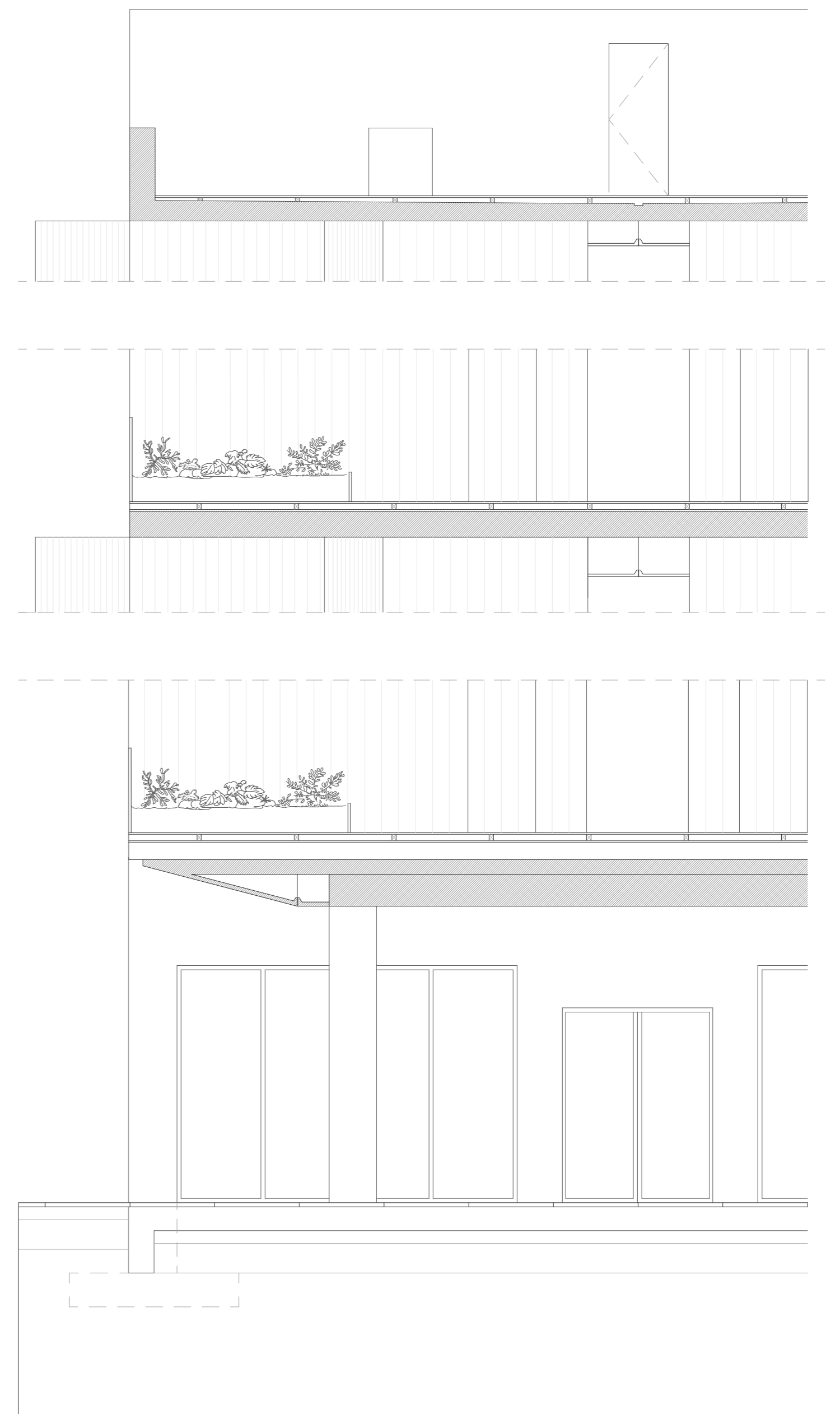
05



PLANTA PISO 0 PROTÓTIPO | ESC. 1:50

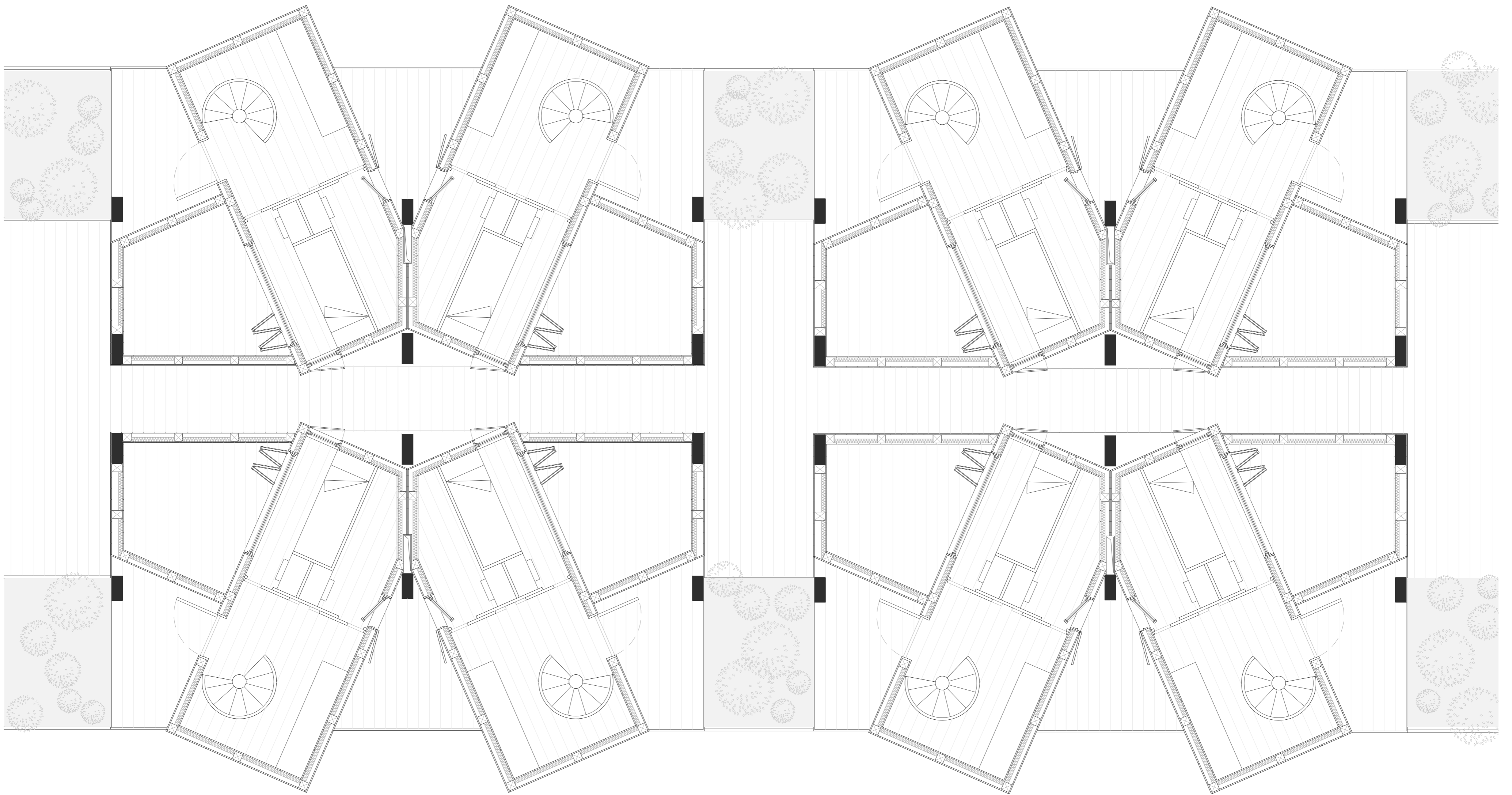


CORTE GG' | ESC. 1:50

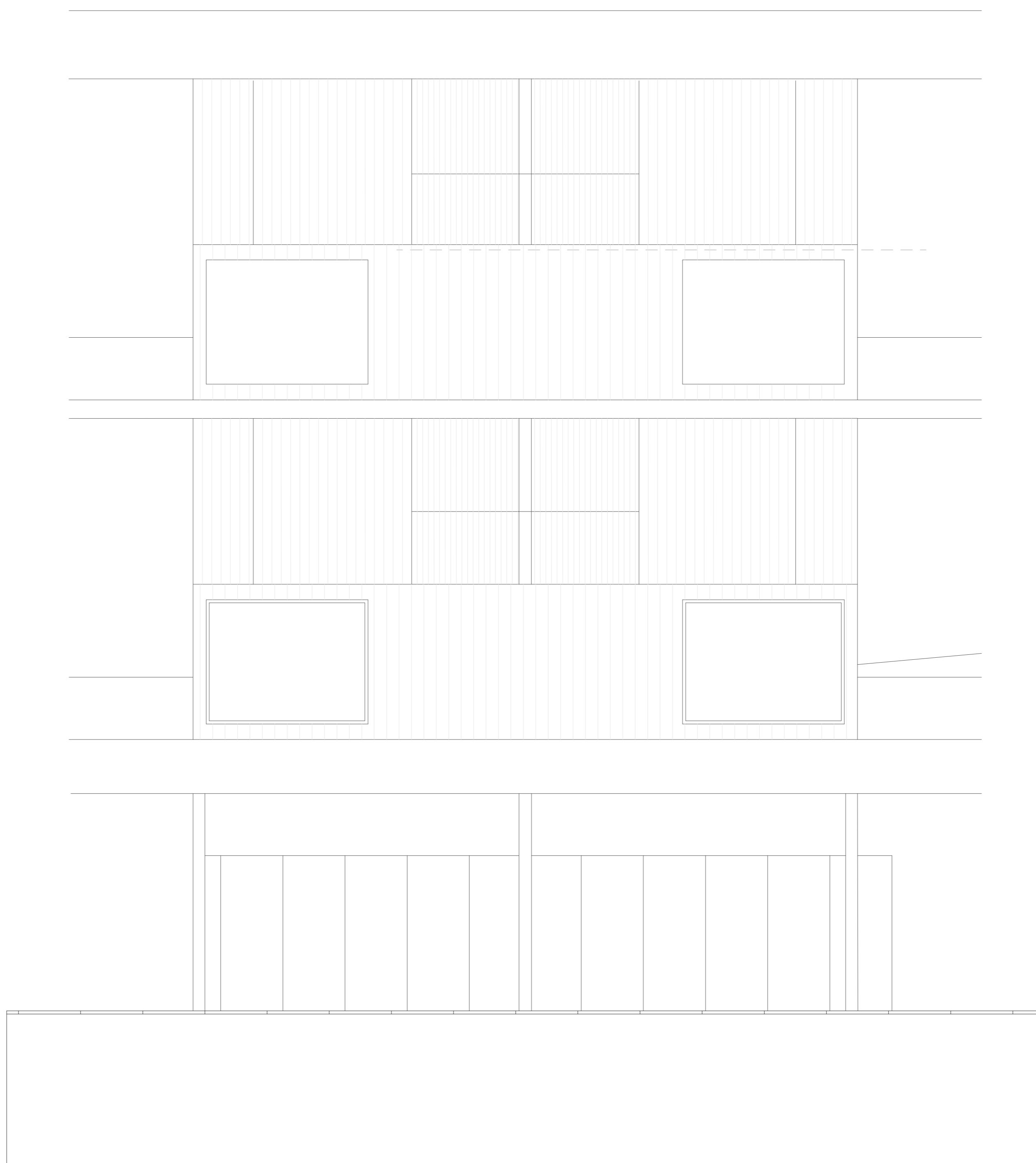


CORTE HH' | ESC. 1:50

06



PLANTA PISO 1 PROTÓTIPO | ESC. 1:50



ALÇADO | ESC. 1:50