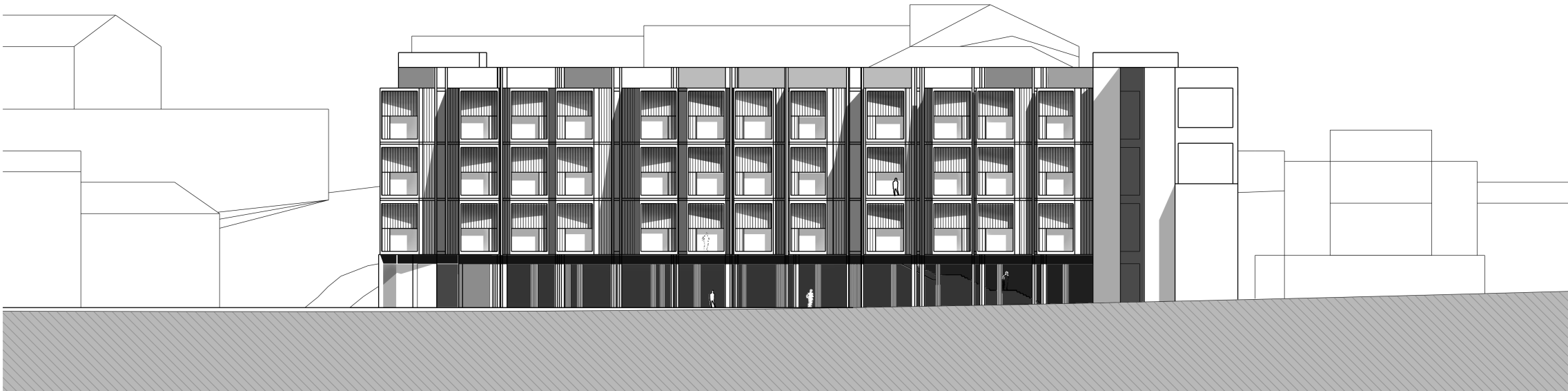
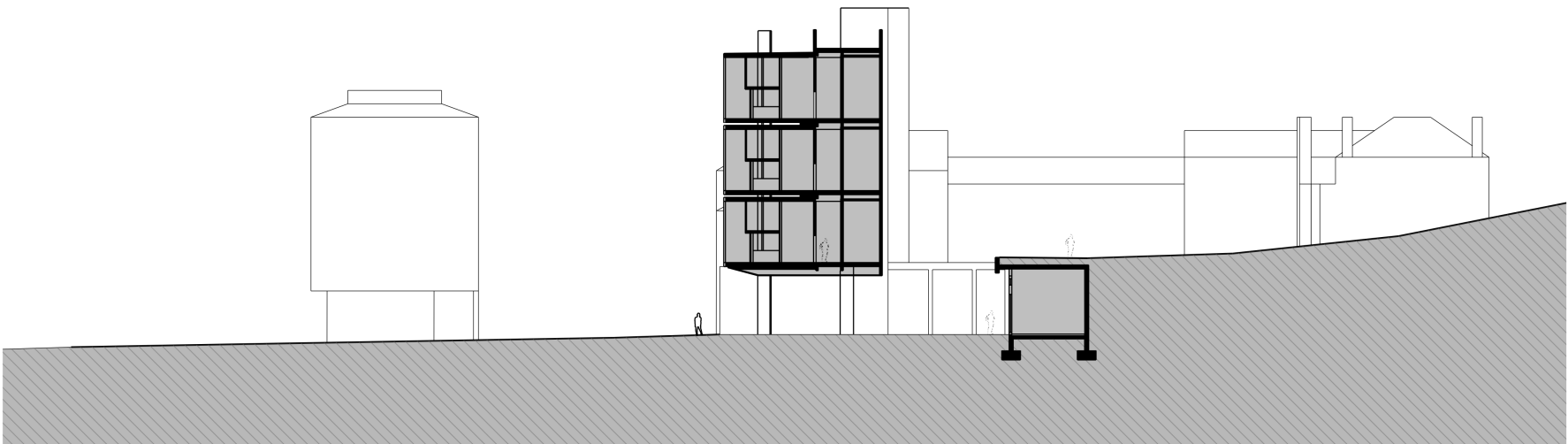


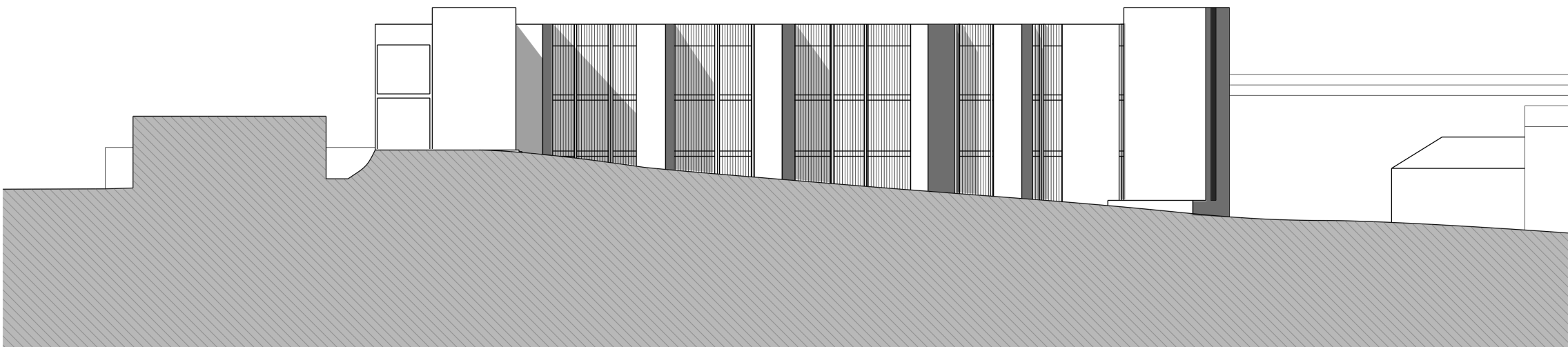
PLANTA DE APRESENTAÇÃO



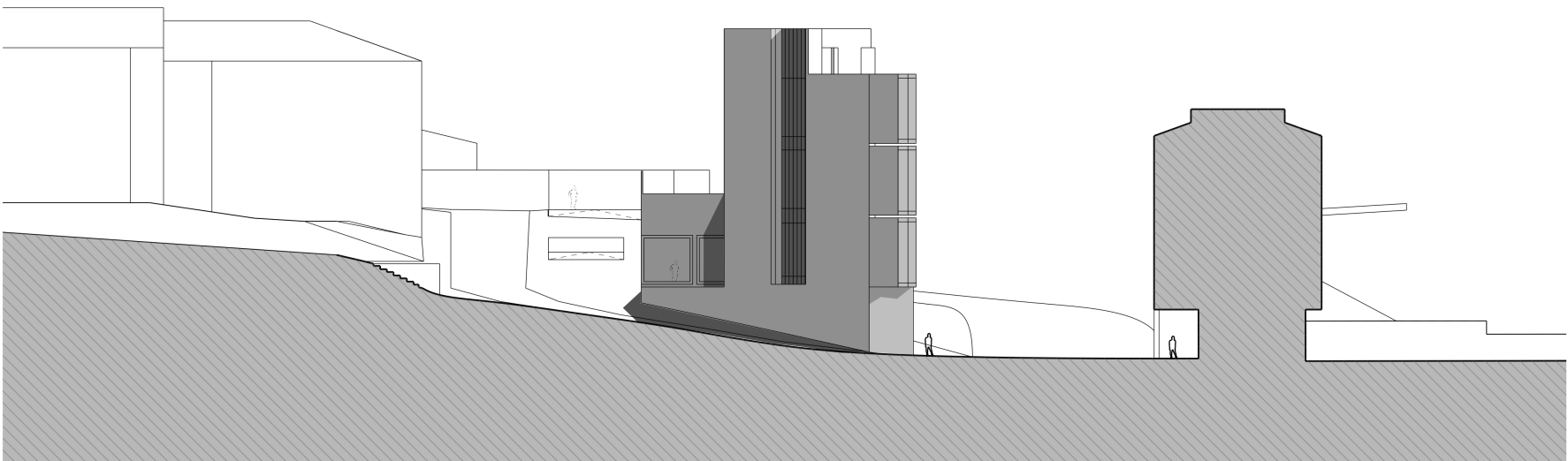
PERFIL AA' - Rua Dr. Félix Alves Pereira



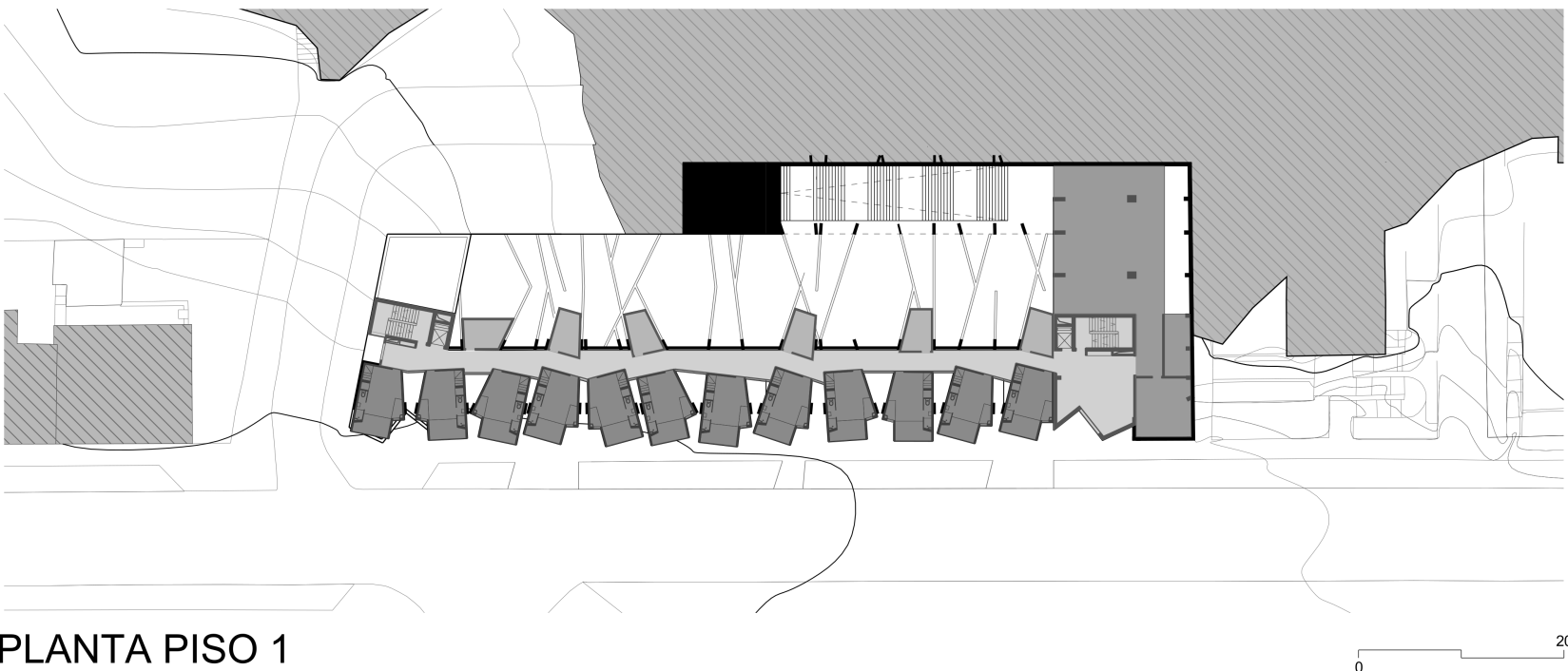
PERFIL CC'



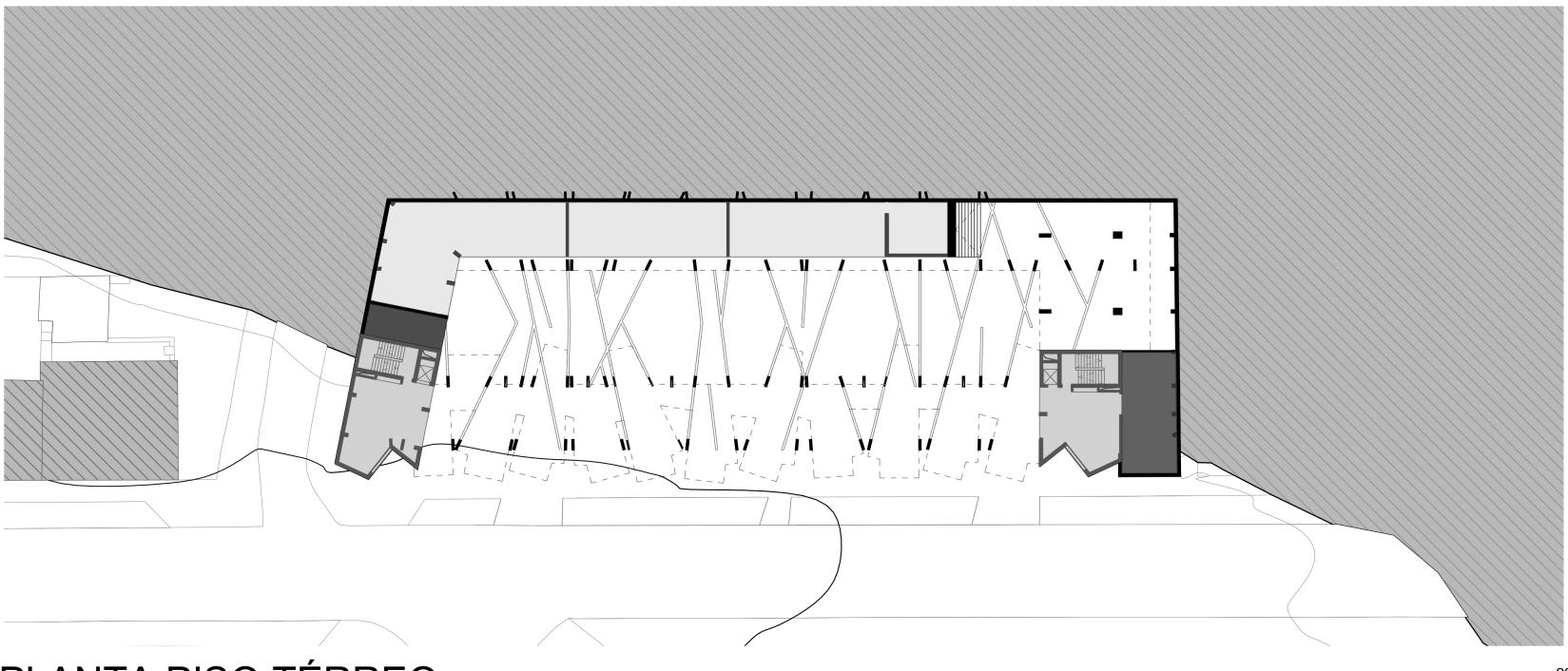
PERFIL BB' - Rua Mira Sintra



PERFIL DD'



PLANTA PISO 1



PLANTA PISO TÉRREO

LEGENDA:

- LAVANDARIA
- ADMINISTRAÇÃO
- PROTÓTIPOS
- SALA POLIVALENTE
- DEPÓSITOS / ARRUMOS
- ACESSOS/DISTRIBUIÇÃO
- COMÉRCIOS/SERVIÇOS

PROTO-RESIDENCE

O projeto para uma residência de estudantes universitários tem lugar na Portela de Sintra, num lote adjacente ao Estádio do Sport União Sintrense. A área de intervenção apresenta uma área de possível implantação de 3290 m2 e apresenta uma diferença altimétrica que ronda os 10 m.

O programa a implementar consiste na agregação de 36 unidades habitacionais destinadas a acomodar 72 estudantes (2 por unidade) com acréscimo de espaços para arrumos, uma sala polivalente, espaços comerciais, lavandaria e espaços de administração.

A ideia base que guiou o Projeto foi a da inclusão da agregação dos protótipos habitacionais com vista à construção de um conjunto edificado o qual definisse, por um lado, um espaço amplo de acesso público que promovesse a comunicação entre as ruas limítrofes (Rua Dr. Félix Alves Pereira e Rua Mira Sintra, as quais apresentam uma grande disparidade altimétrica), e, por outro, que continuasse a fachada da Rua Dr. Félix Alves Pereira.

Assim sendo, optou-se por dar força ao espaço público pelo desenho de uma praça coberta que tanto dinamizasse atividades comerciais (para a população em geral e não única e exclusivamente para os habitantes da residência universitária) como que promovesse a criação de um espaço público qualificado. Sobre esta praça assentam os habitáculos, simplesmente apoiados e fixados a uma estrutura pesada de betão armado cuja marcação irregular e “despenteada” dos pilares no piso térreo define um pórtico, grande, ou vários pórticos, mais pequenos, de passagem entre o espaço Poente, da rua principal, e o Nascente, de acesso à rua tardoz e espaço de afluência comercial.

Os protótipos, independentes da estrutura agregadora, são construídos totalmente em madeira e obedecem, em consonância com o já designado sistema estrutural porticado de betão armado, a um princípio de racionalização e otimização do tempo de construção em obra. Isto é, os protótipos, pré-fabricados, são simplesmente encaixados e fixados à estrutura pesada já construída em obra. Neste sentido, procurou-se igualmente uma racionalização ao nível da escolha de materiais optando maioritariamente entre a madeira, leve, e o betão, pesado, que suporta e carrega.

É ainda de notar, que as premissas através das quais o Habitáculo desenvolvido foi desenhado, foram também transpostas para o conjunto agregado. Tais diretrizes consistem na rotação do plano espacial a fim de provocar uma interseção, um corte dos planos verticais de fachada, e a “transparência opaca” da fachada alicerçada na marcação de um ripado vertical (o conceito de véu, o de esconder o que se desenvolve por detrás deste ripado descontinuo e que, no entanto, dá uma aparência homogénea a quem observa o objeto pelo exterior – daí o título Velum). Estes conceitos foram aplicados no desenho da residência por instância na definição da galeria circulação e acesso aos Habitáculos: uma galeria translúcida, permeável, e revestida por um ripado vertical de madeira, o qual promove, por um lado, um sentido de verticalidade e ritmo, e por outro um efeito de materialidade homogénea e opaca a quem observa o edifício pelo exterior.

PROTO-RESIDENCE

AGREGAÇÃO EM CONTEXTO
esc. 1/200

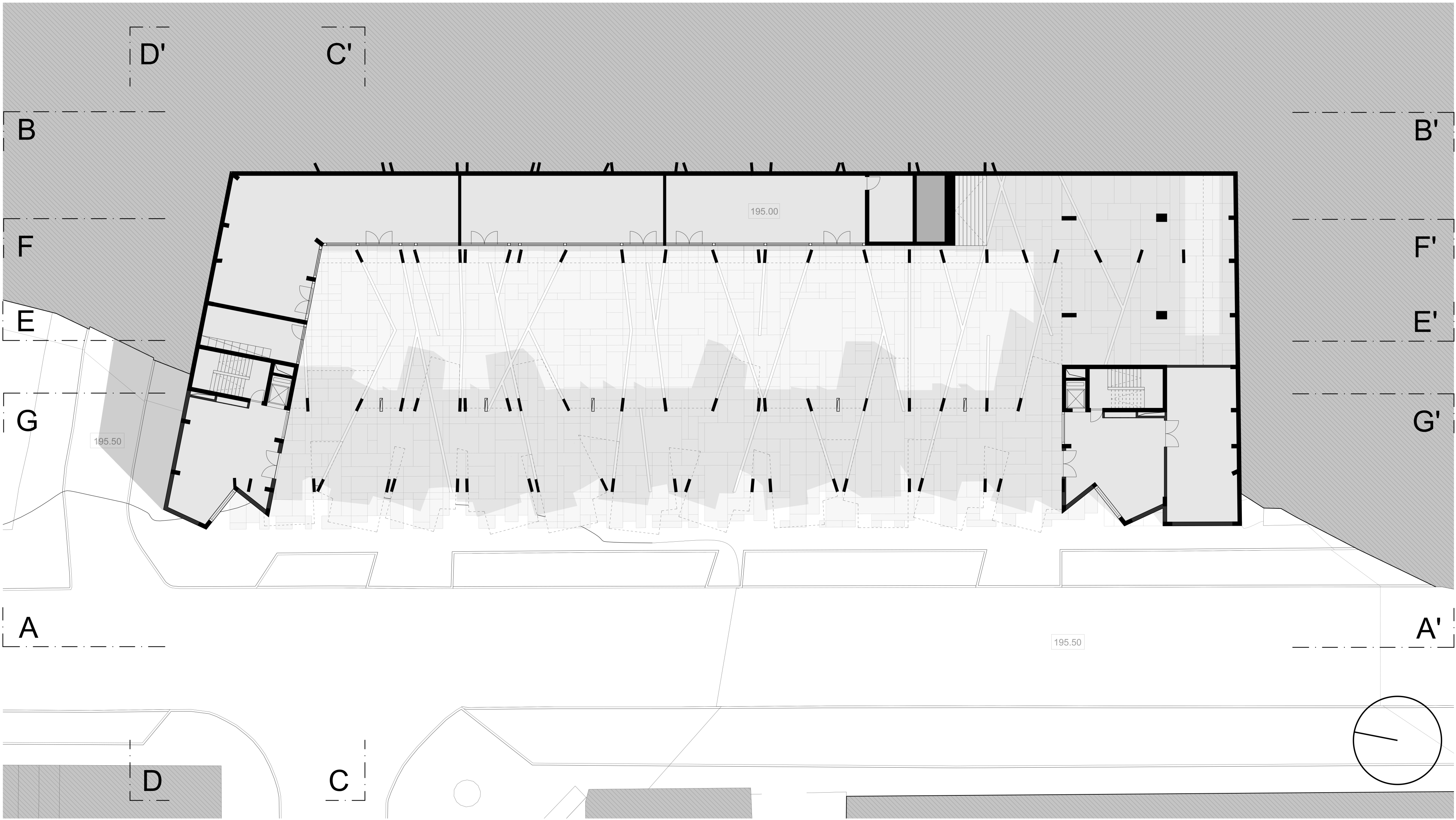
02

Portela de Sintra . Sintra

Laboratório de Projecto II . MIARQ

Turma G . 2020/2021

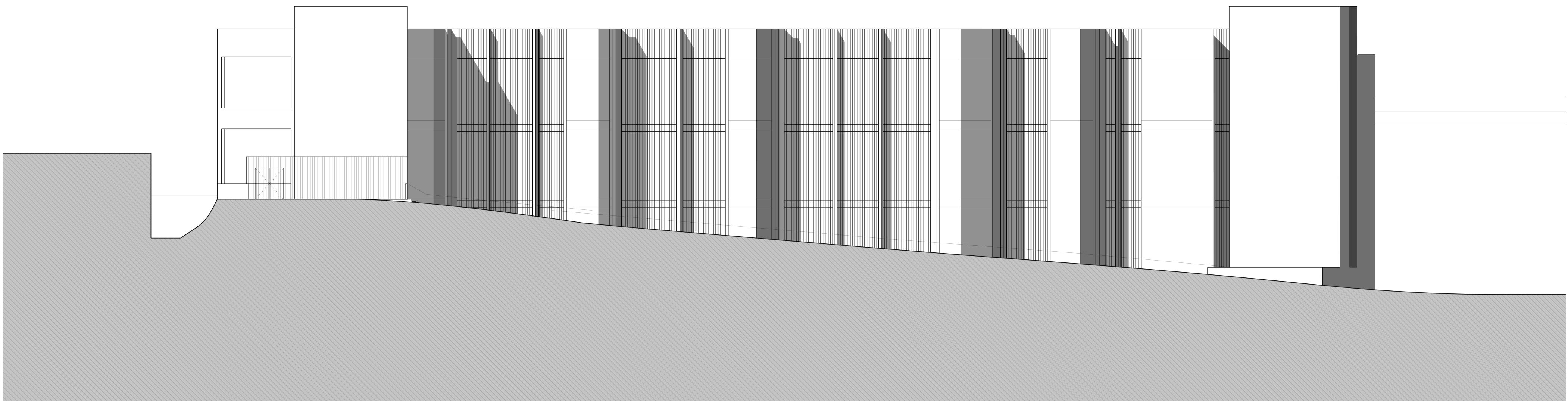
Tomás Entrezede. nº 20181230



PLANTA PISO TÉRREO COTA 196.20



ALÇADO AA' - Rua Dr. Félix Alves Pereira



ALÇADO BB' - Rua Mira Sintra

PROTO-RESIDENCE

AGREGAÇÃO EM CONTEXTO
esc. 1/200

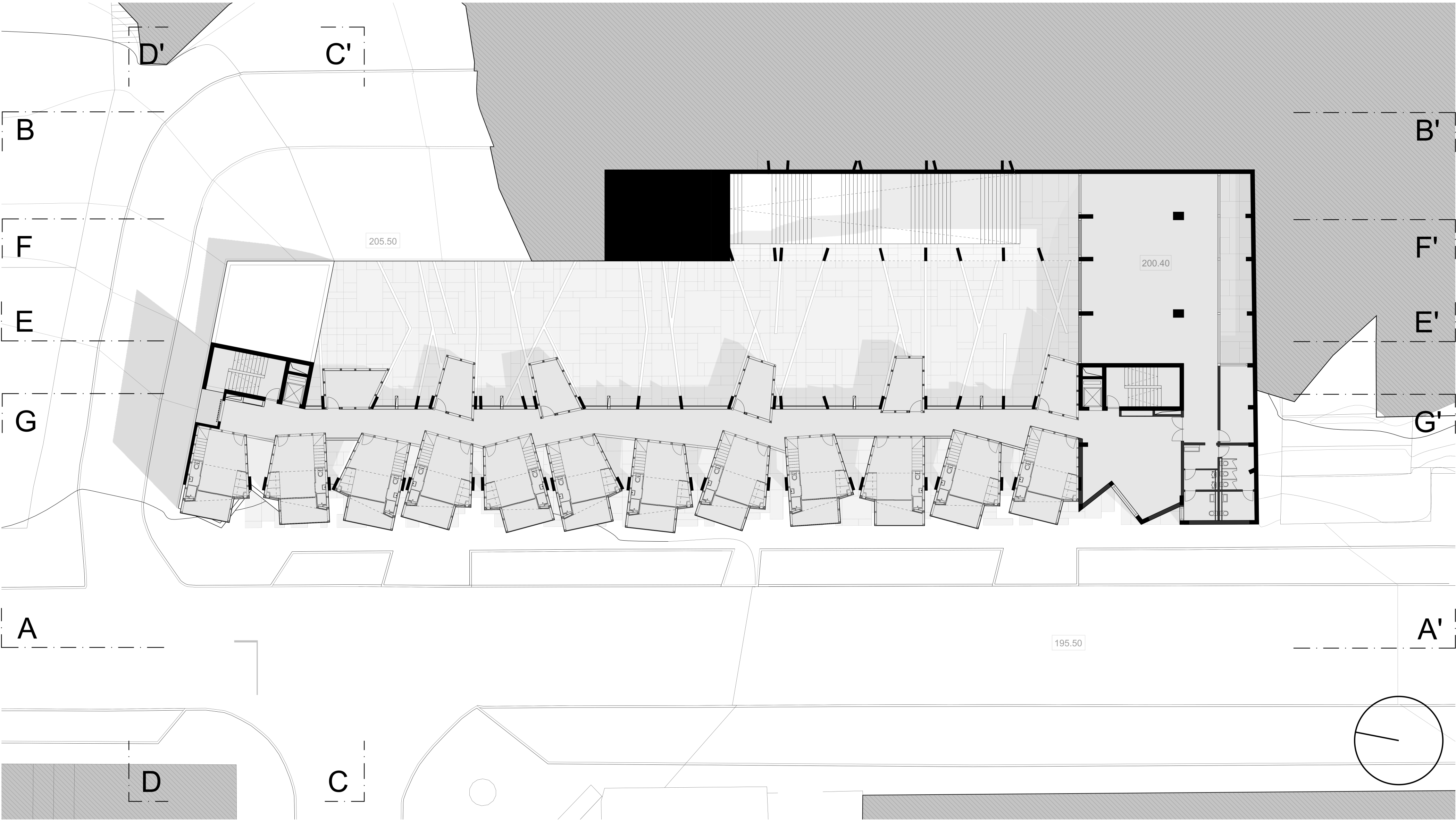
03

Portela de Sintra . Sintra

Laboratório de Projecto II . MIARQ

Turma G . 2020/2021

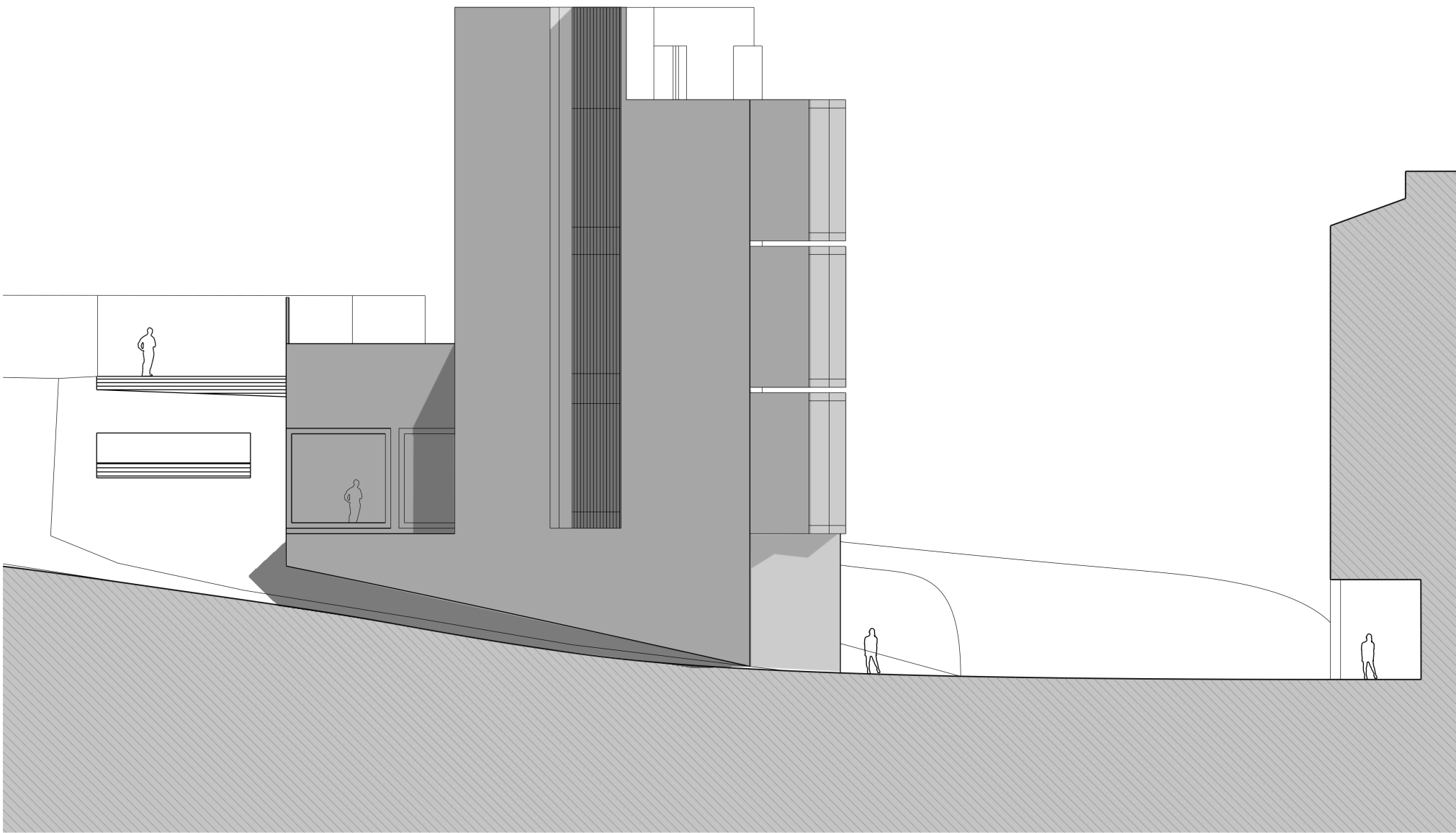
Tomás Entrezede. nº 20181230



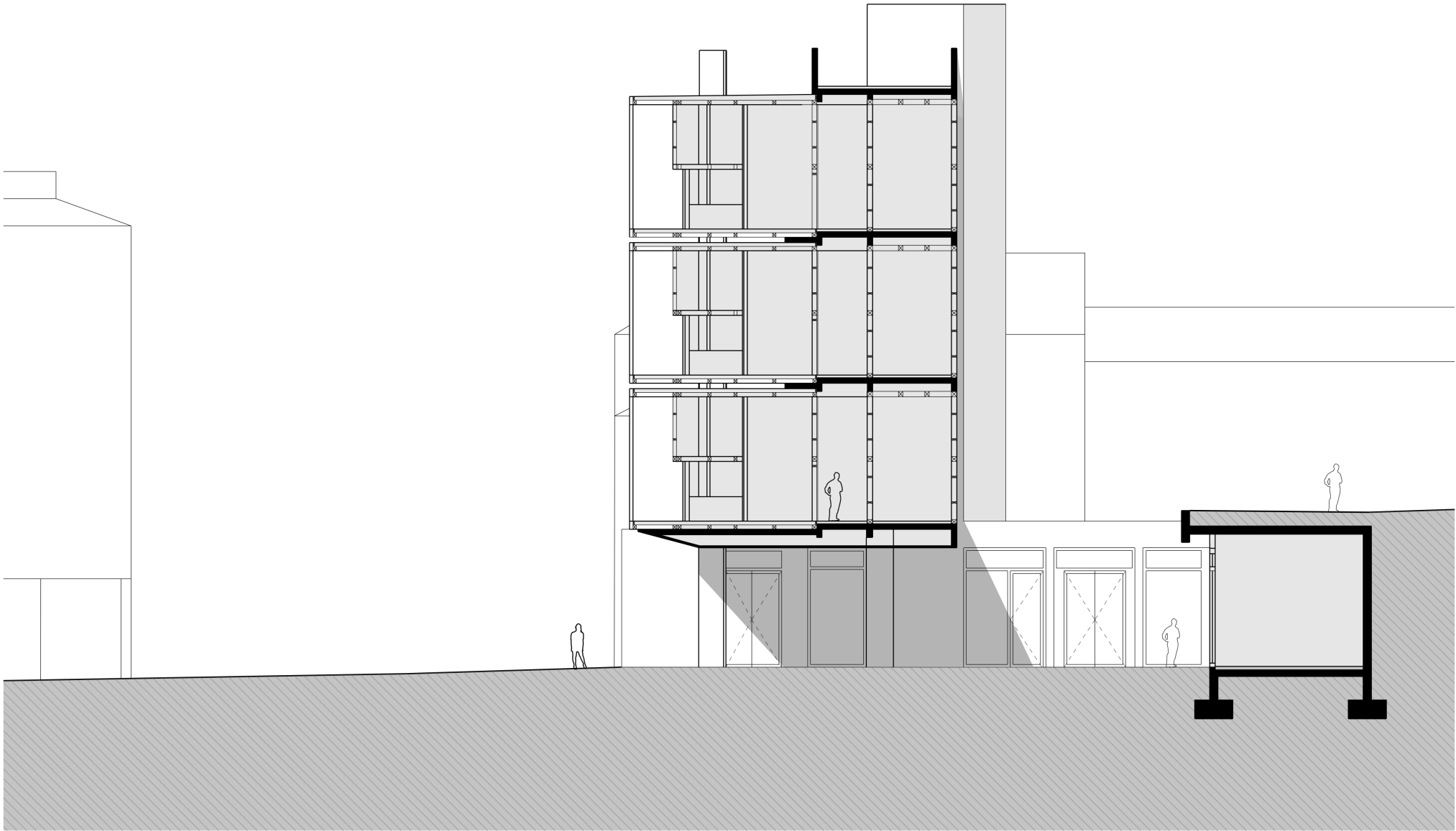
PLANTA PISO TIPO COTA 201.50



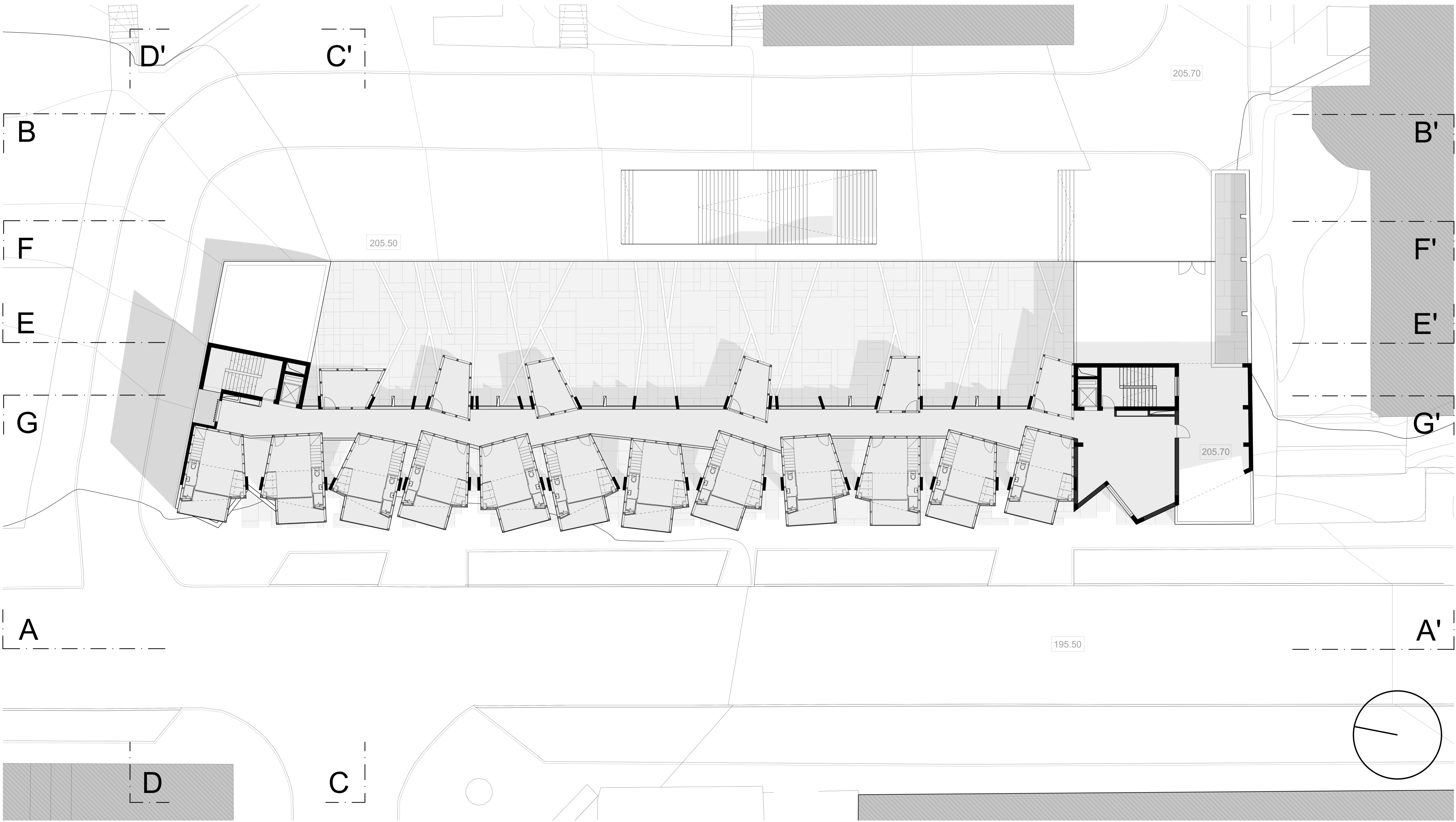
CORTE GG'



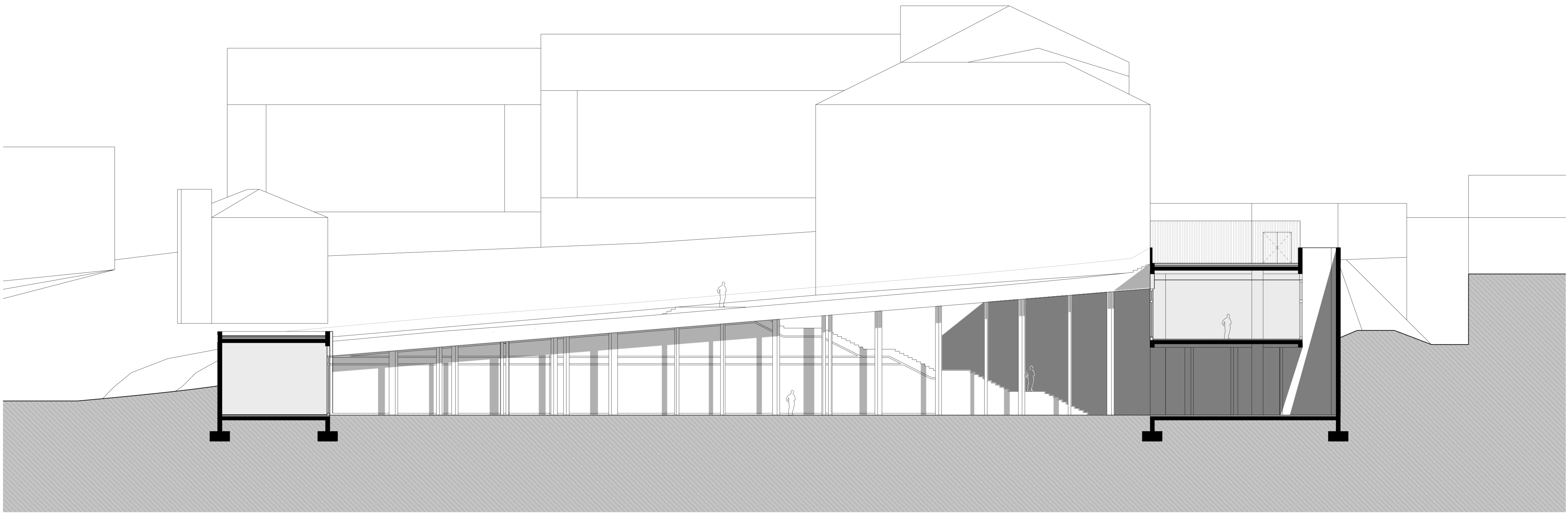
ALÇADO DD'



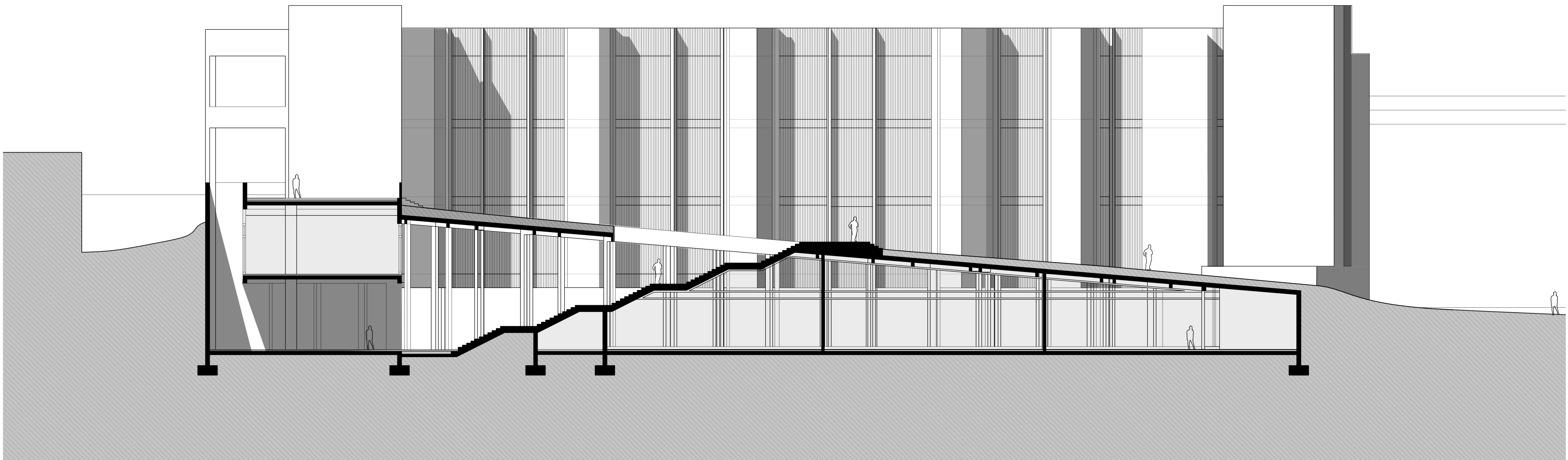
CORTE CC'



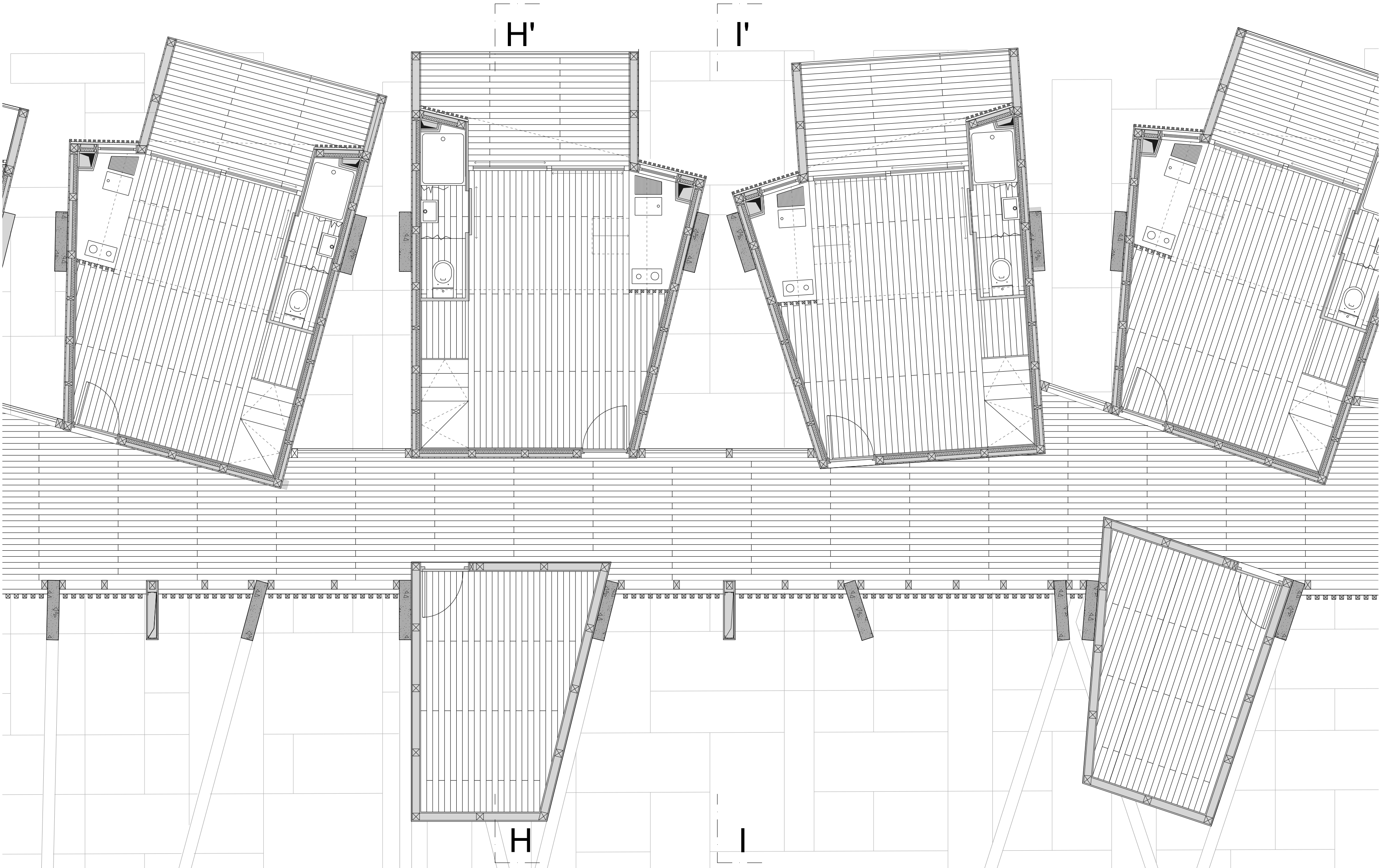
PLANTA PISO TIPO COTA 207.00



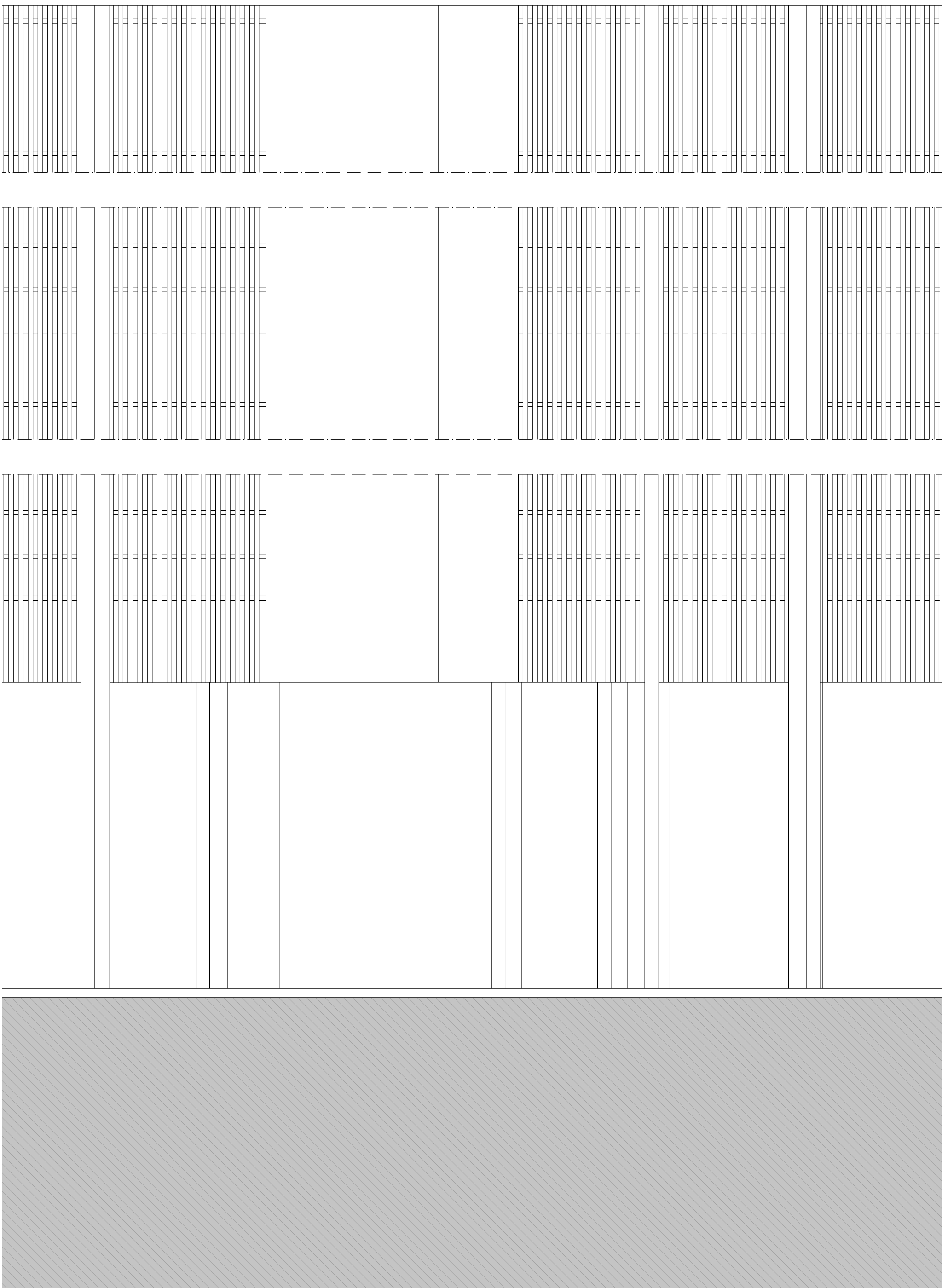
CORTE EE'



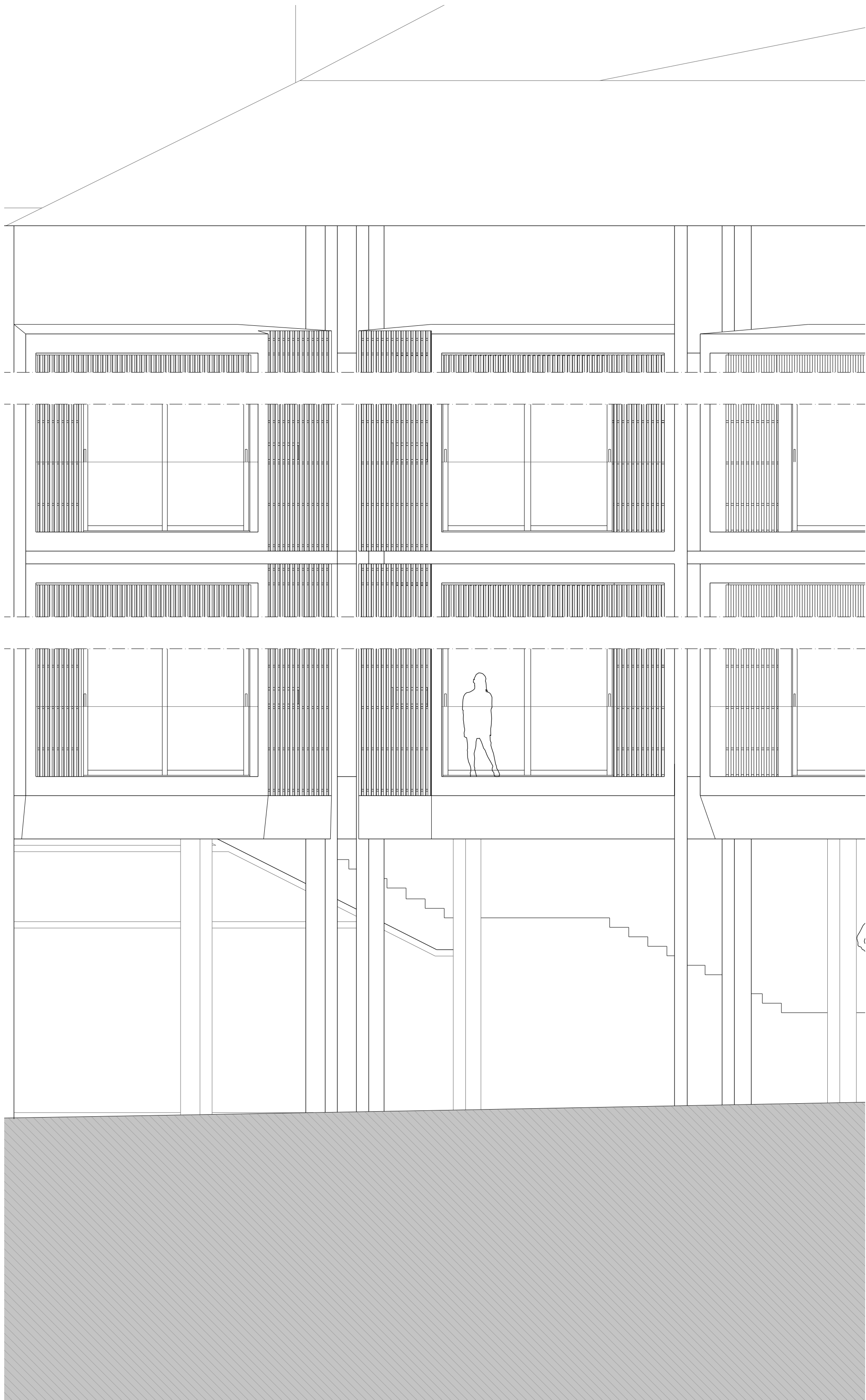
CORTE FF'



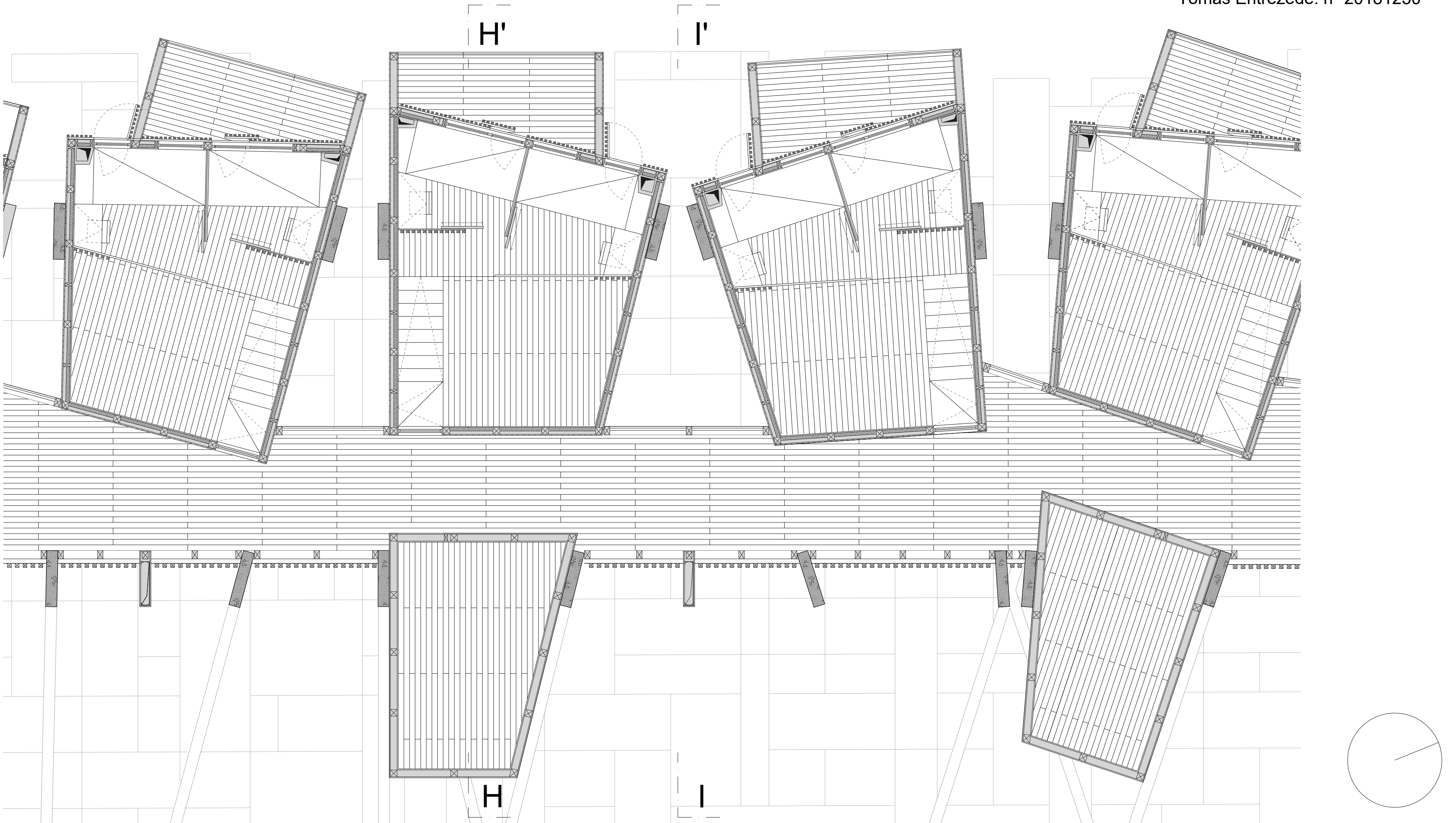
PLANTA PISO 1 AGREGAÇÃO | PLANTA PROTÓTIPO PISO 0 | ESC. 1:50



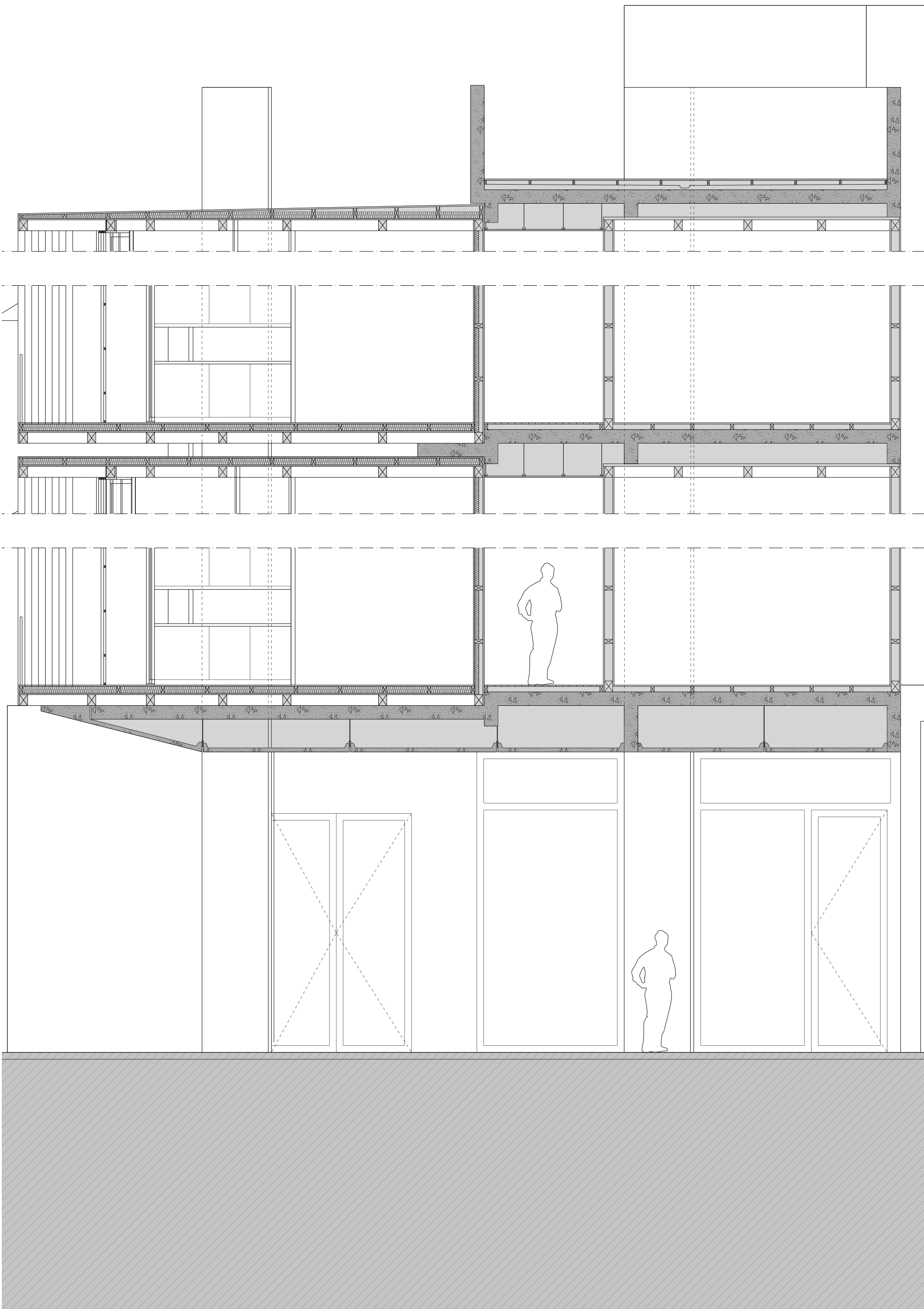
ALÇADO PRINCIPAL POENTE | ESC. 1:50



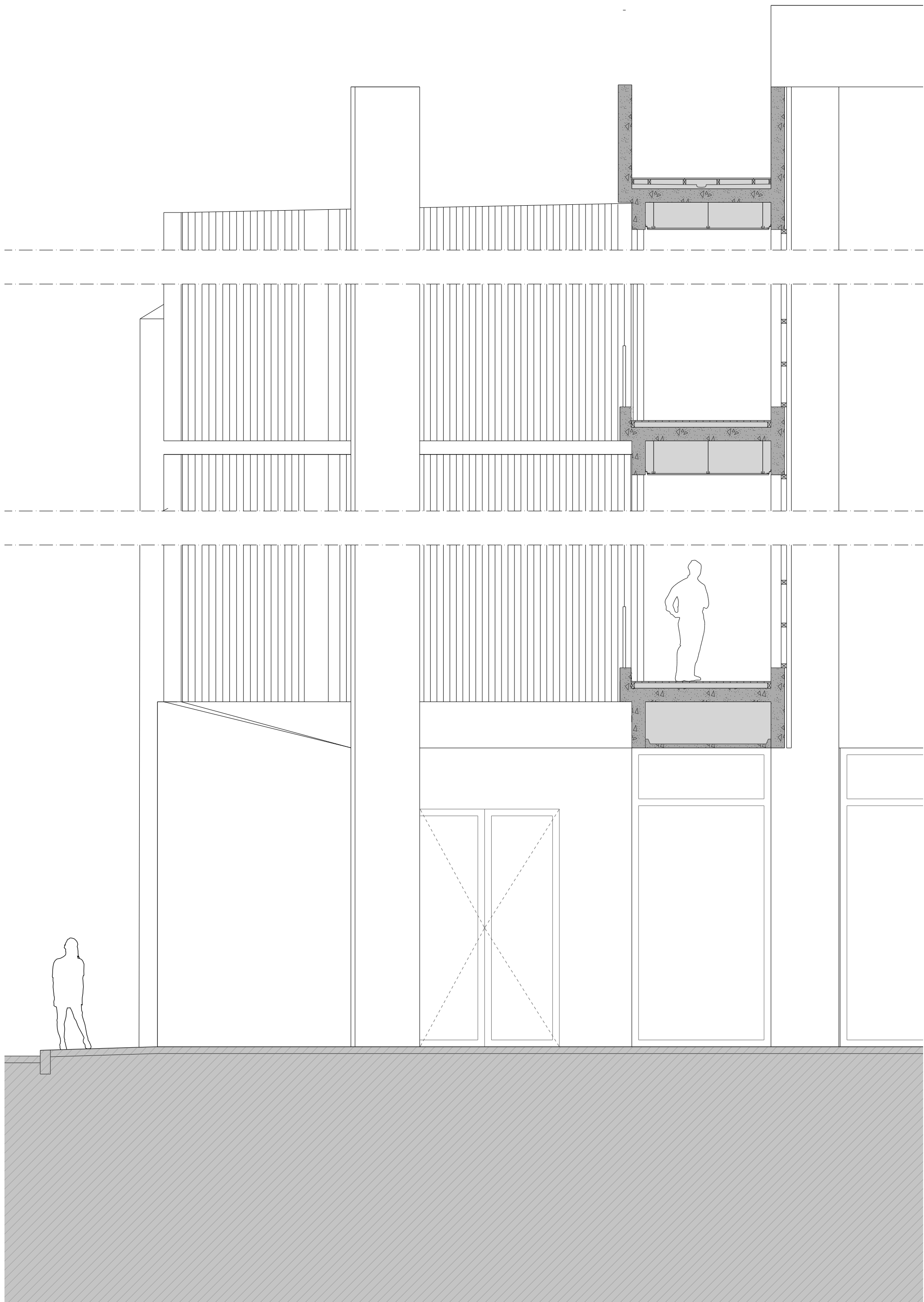
ALÇADO TARDOZ NASCENTE | ESC. 1:50



PLANTA PISO 1 AGREGAÇÃO | PLANTA PROTÓTIPO PISO 1 | ESC. 1:50



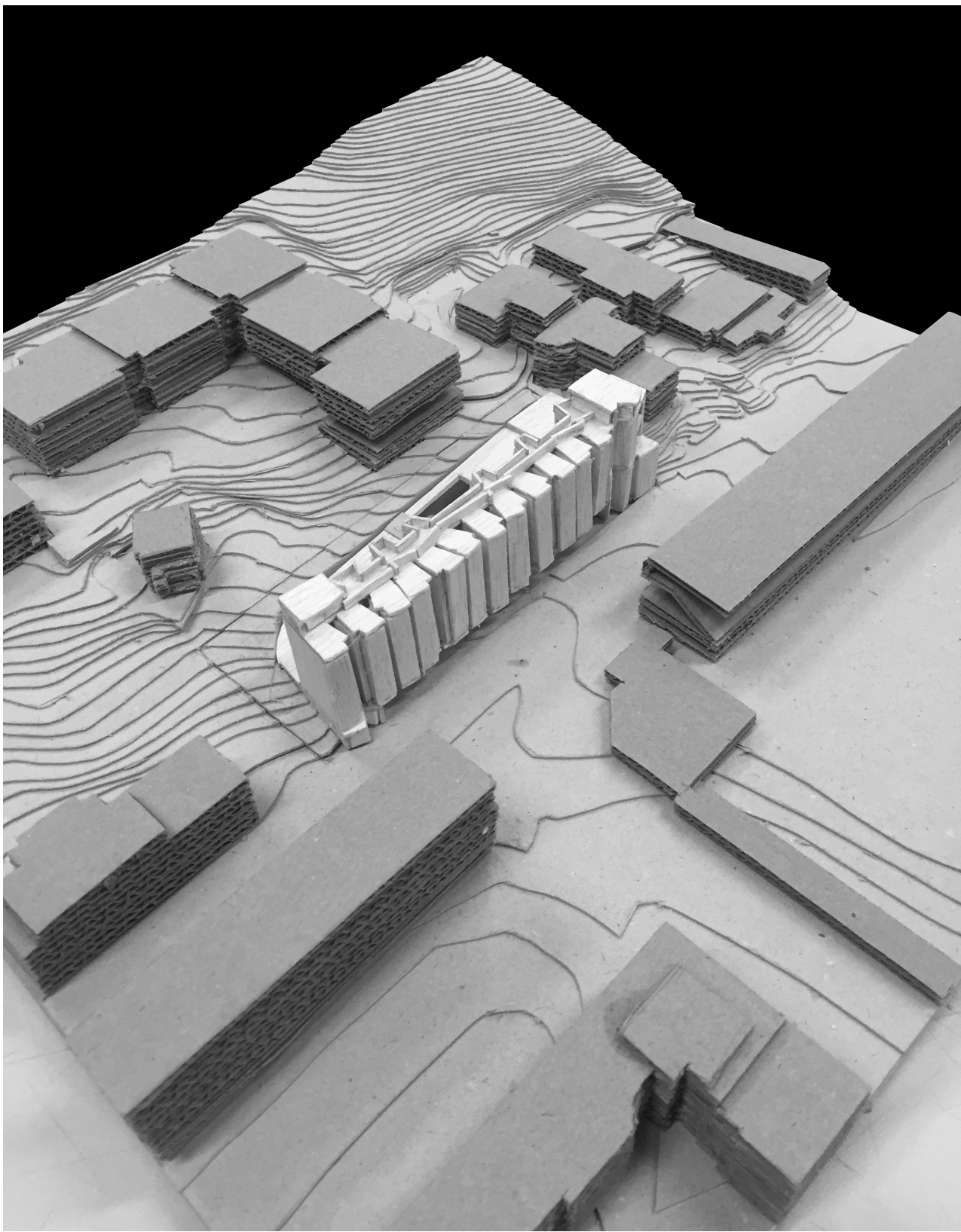
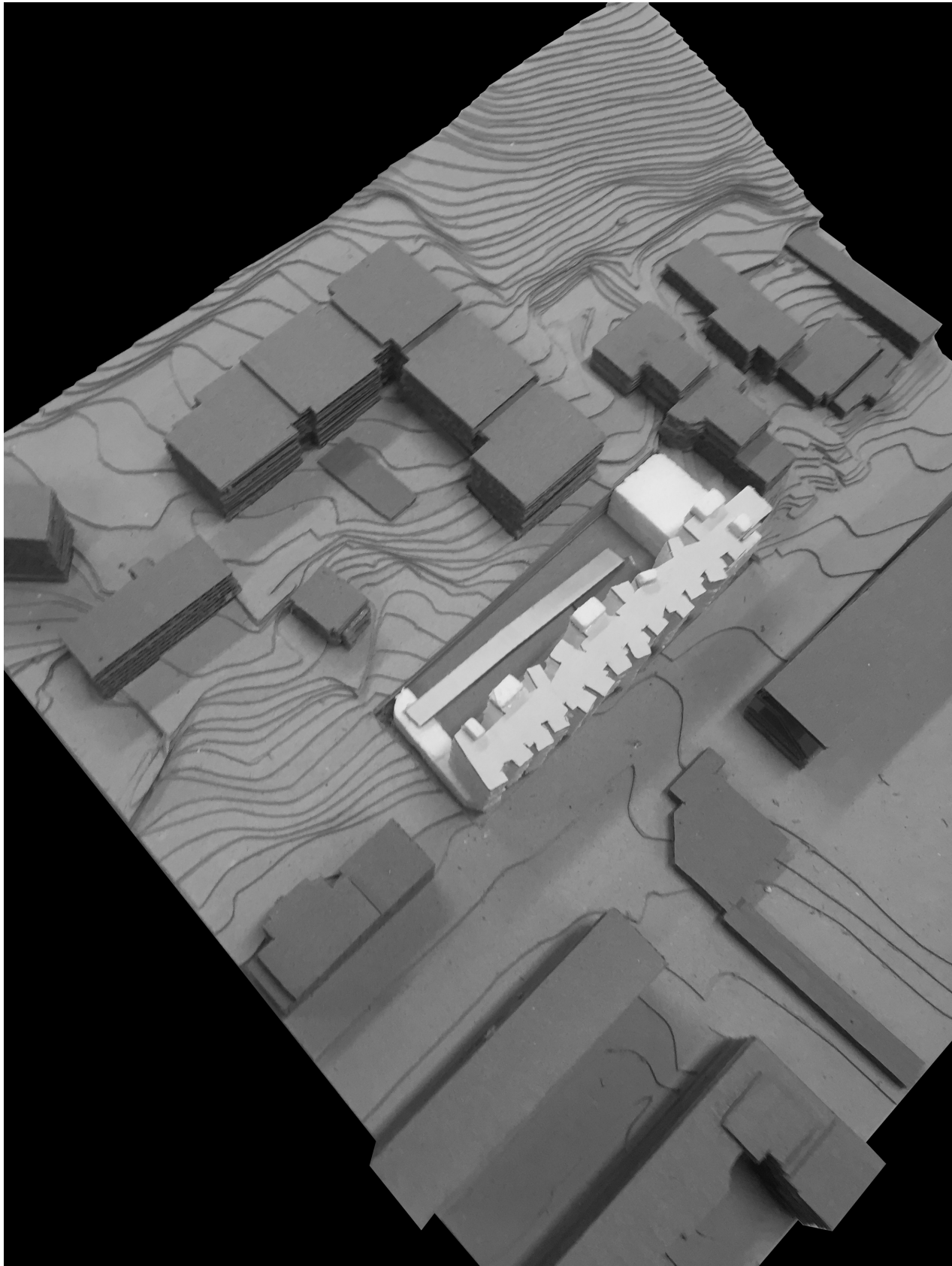
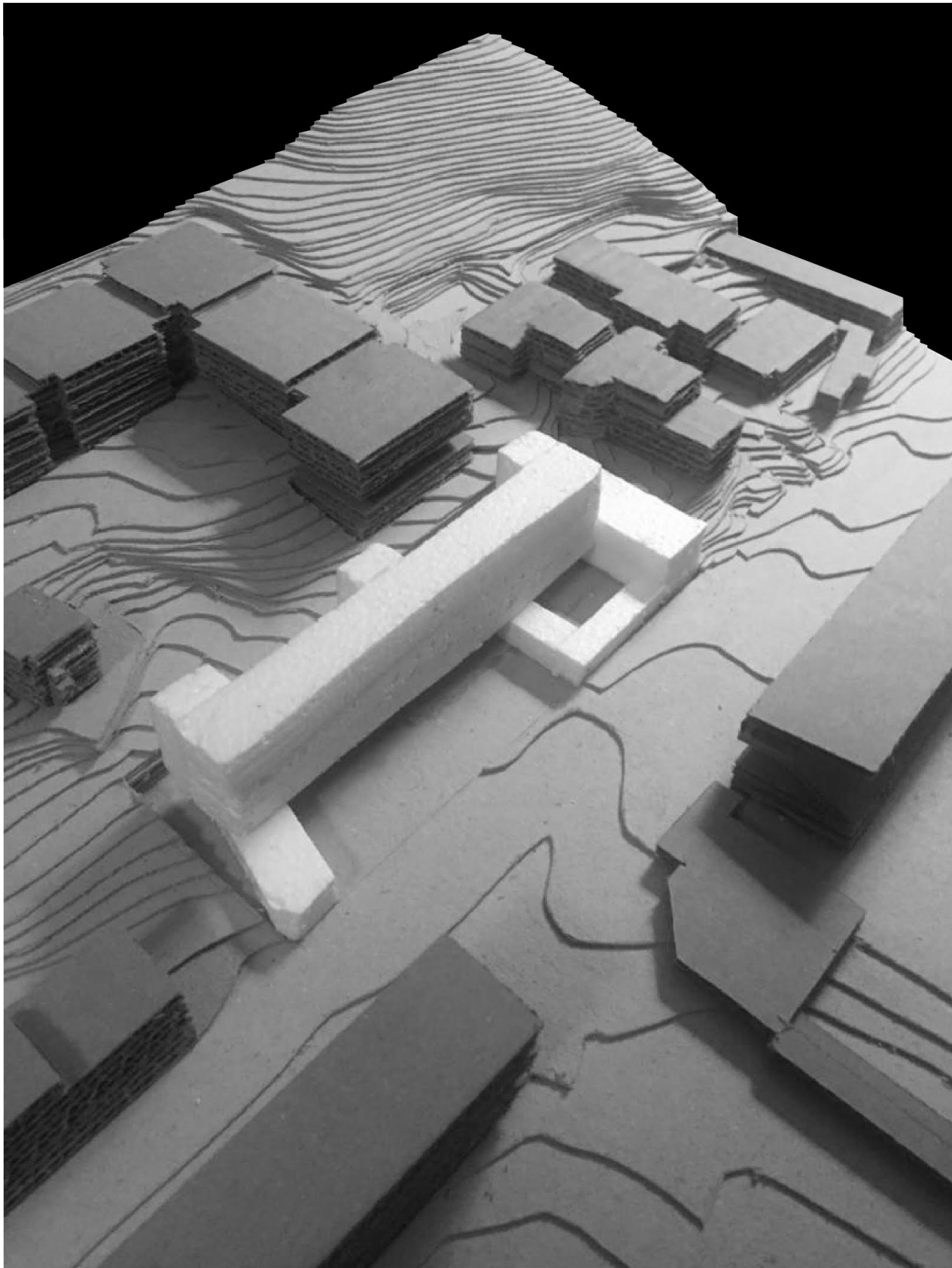
CORTE HH' | ESC. 1:50



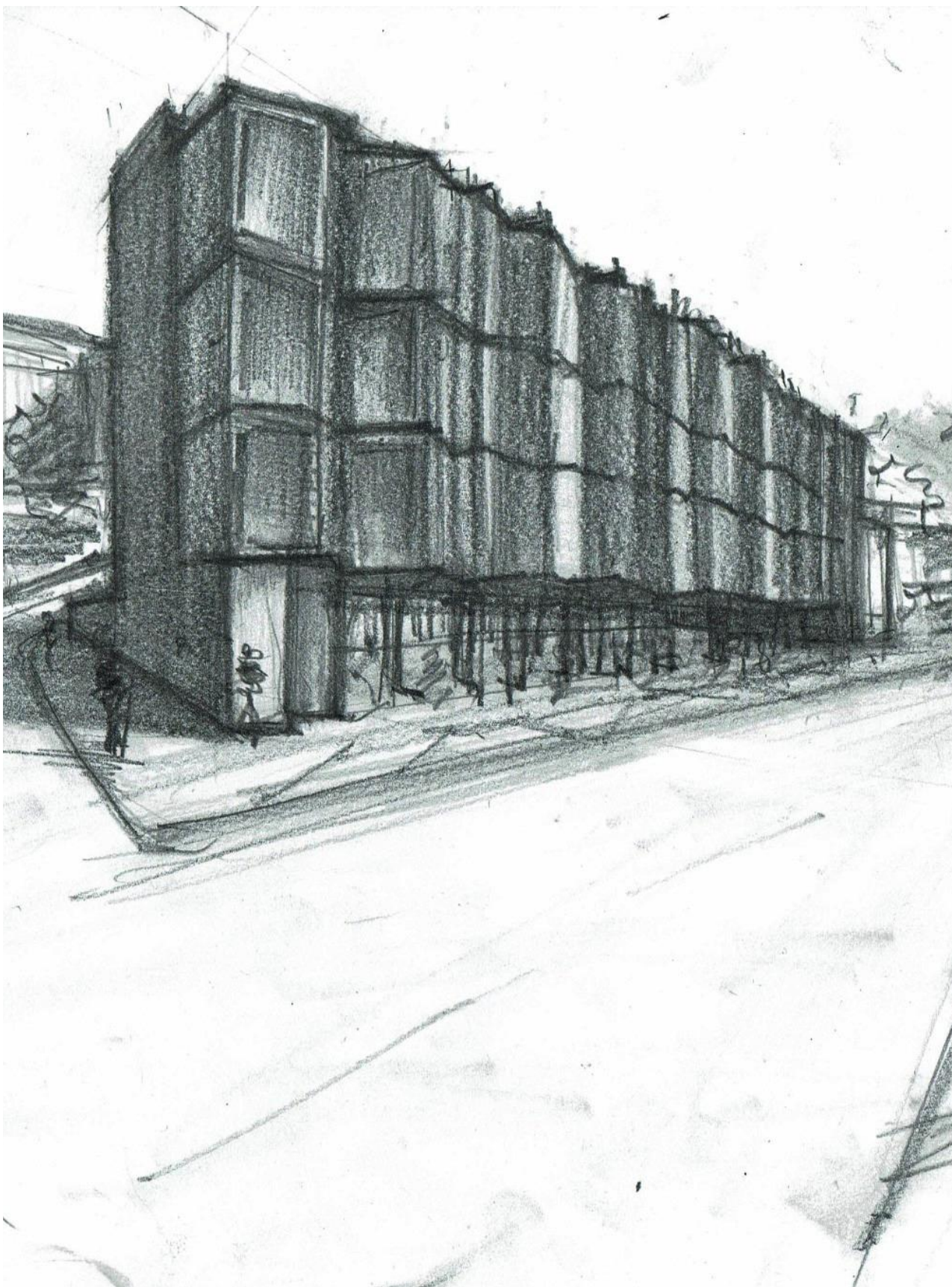
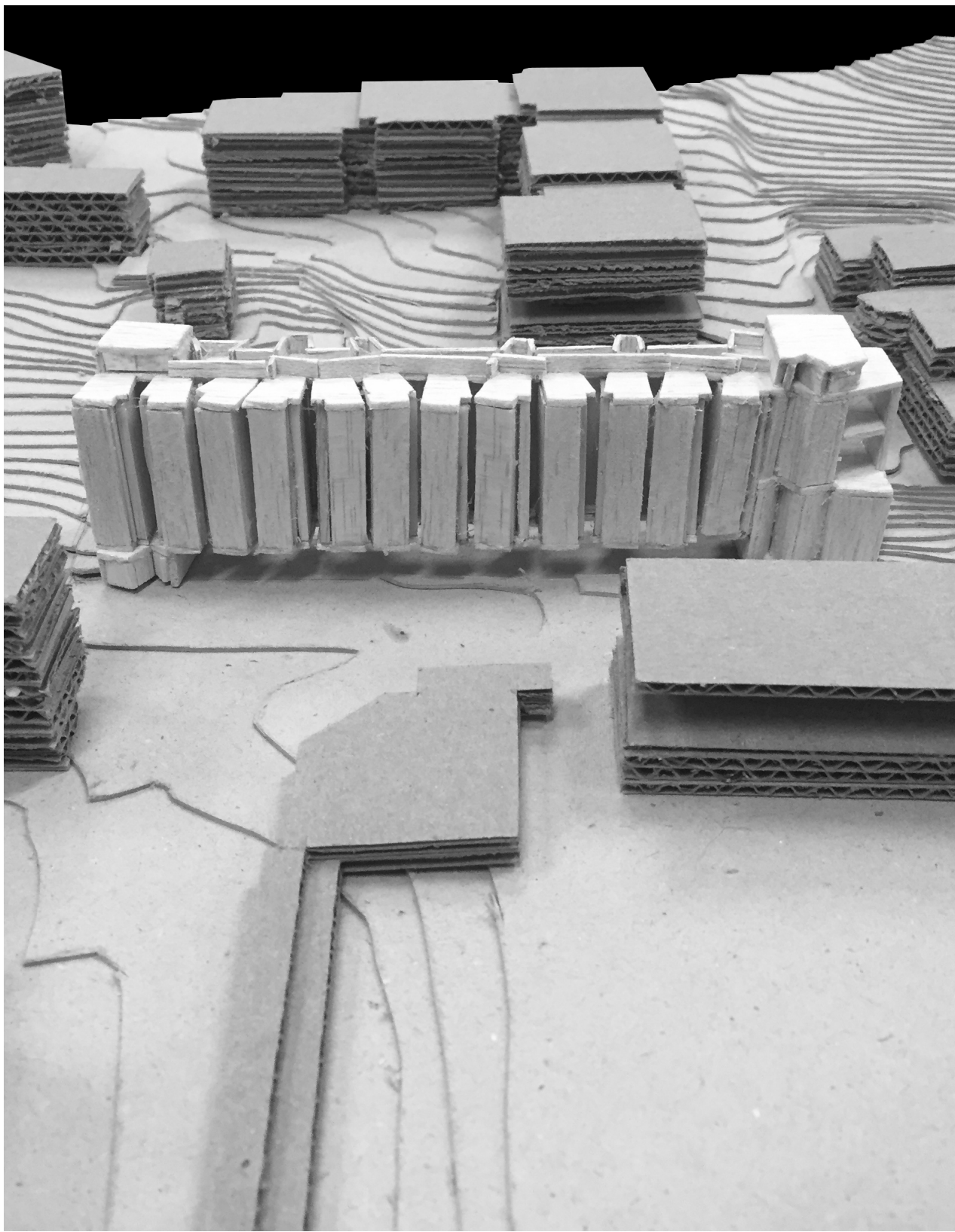
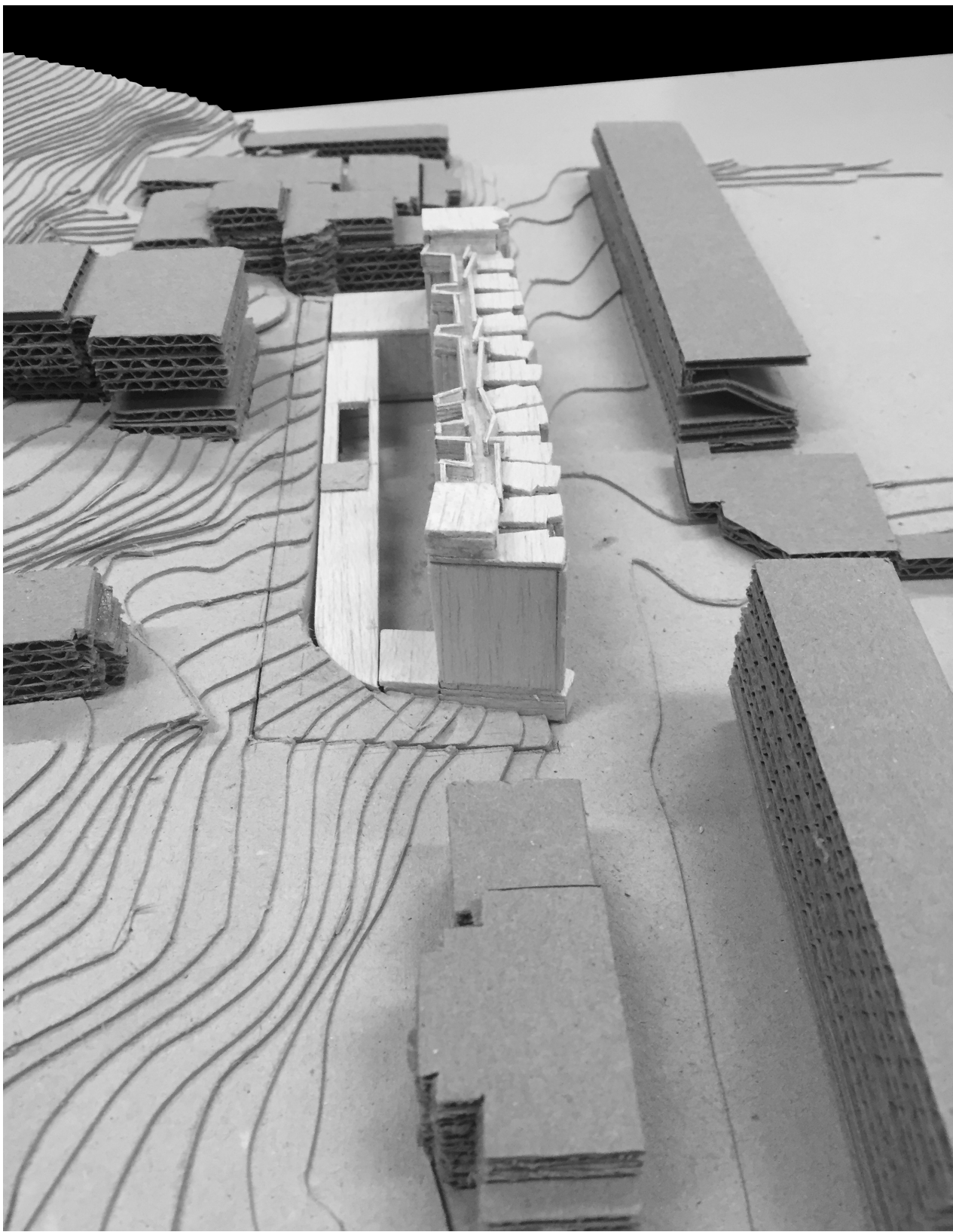
CORTE II' | ESC. 1:50



PROCESSO | EVOLUÇÃO



MAQUETE 1:500



PERSPETIVAS

