

RESIDÊNCIA DE ESTUDANTES

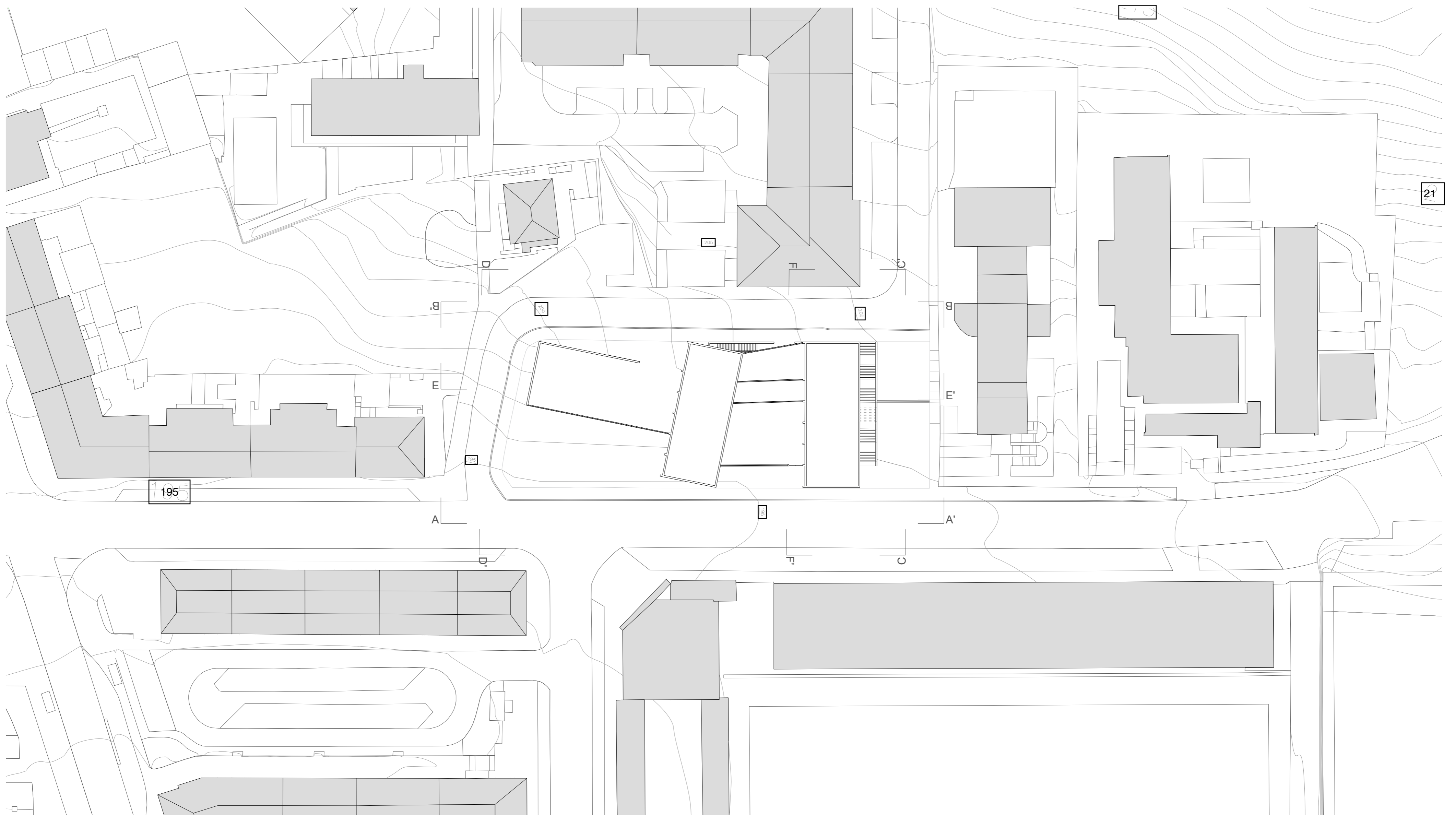
AGREGAÇÃO EM CONTEXTO | esc. 1/500
Portela de Sintra . Sintra

01

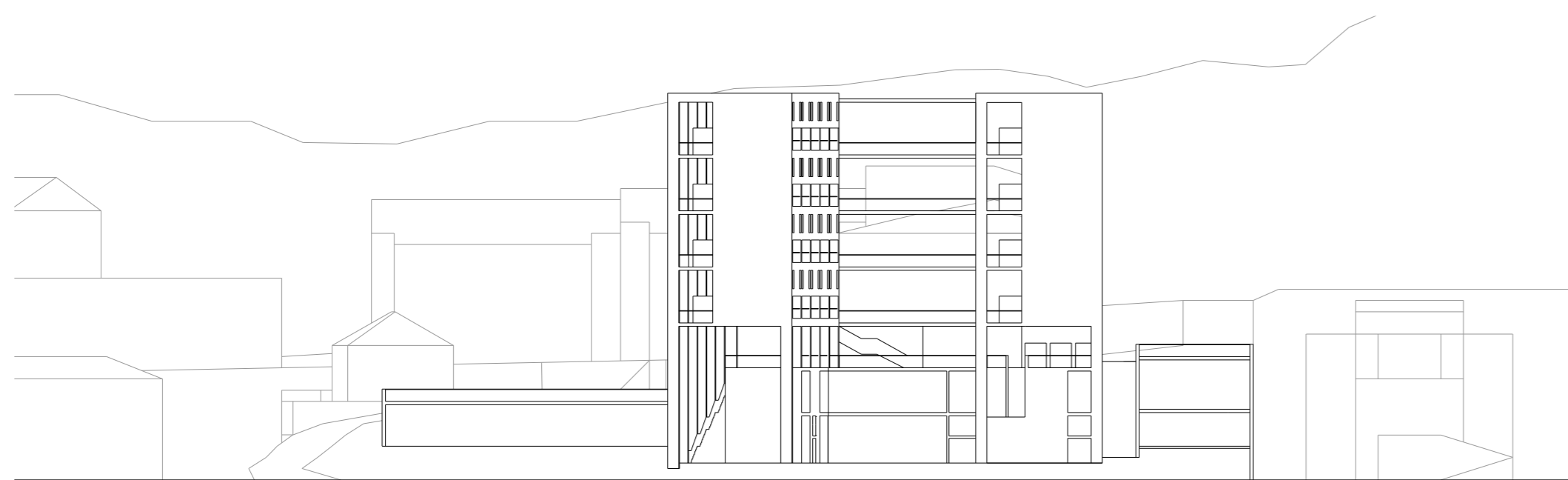
Laboratório de Projeto II . MIARQ

Turma H . 2020/2021

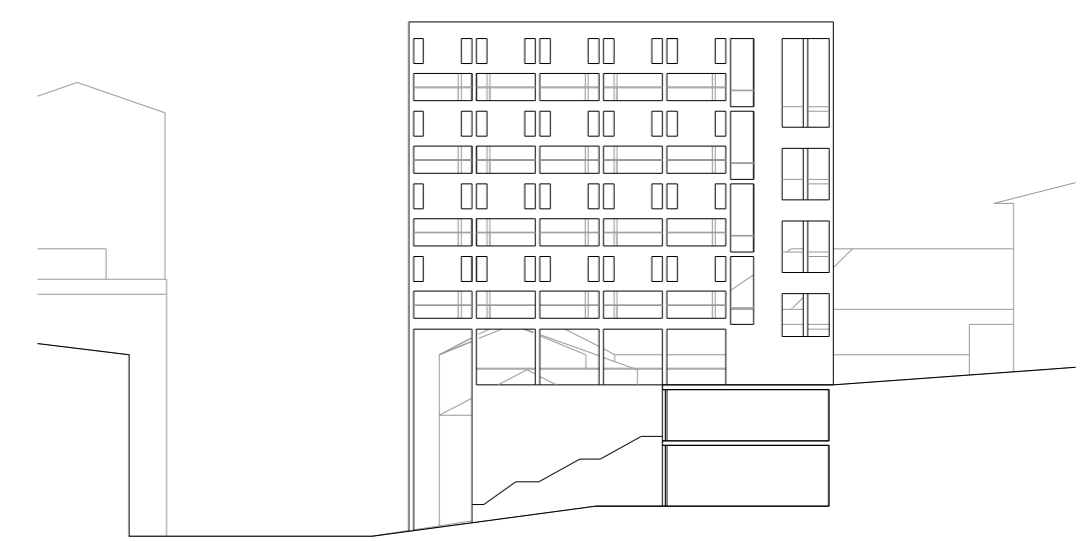
Guilherme Adão . nº 20181432



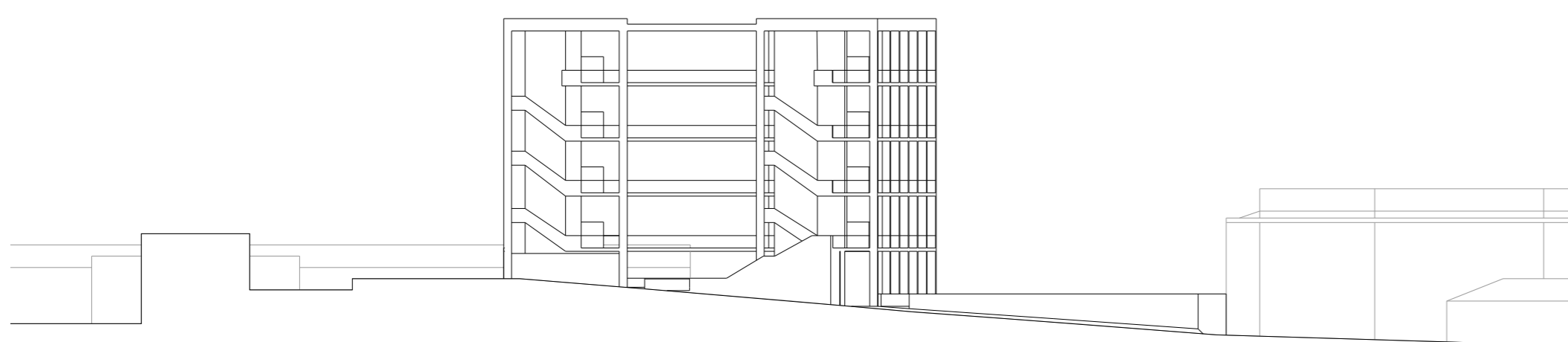
PLANTA DE APRESENTAÇÃO



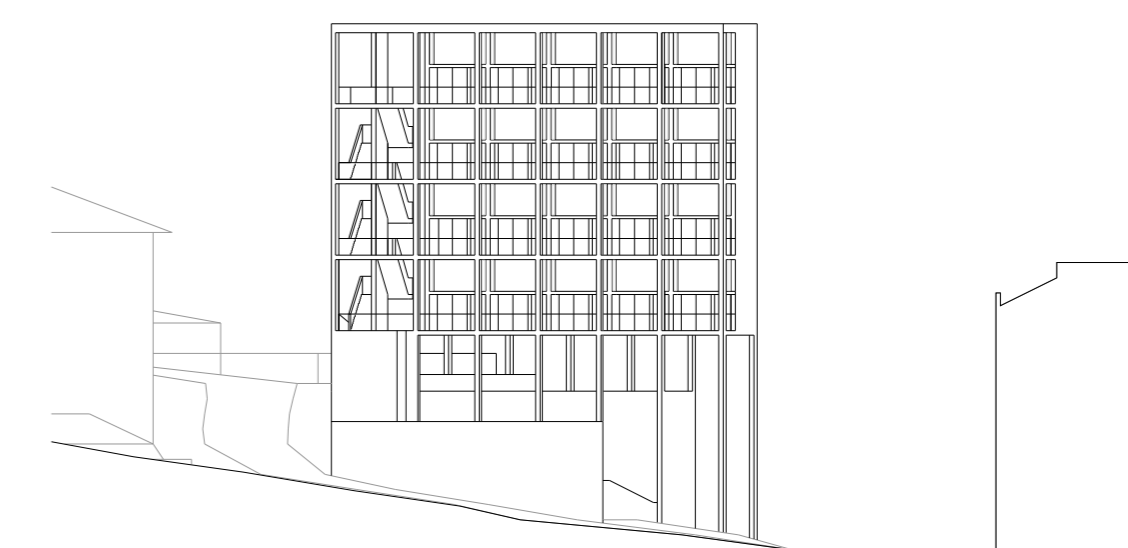
PERFIL AA' - Rua Dr. Félix Alves Pereira



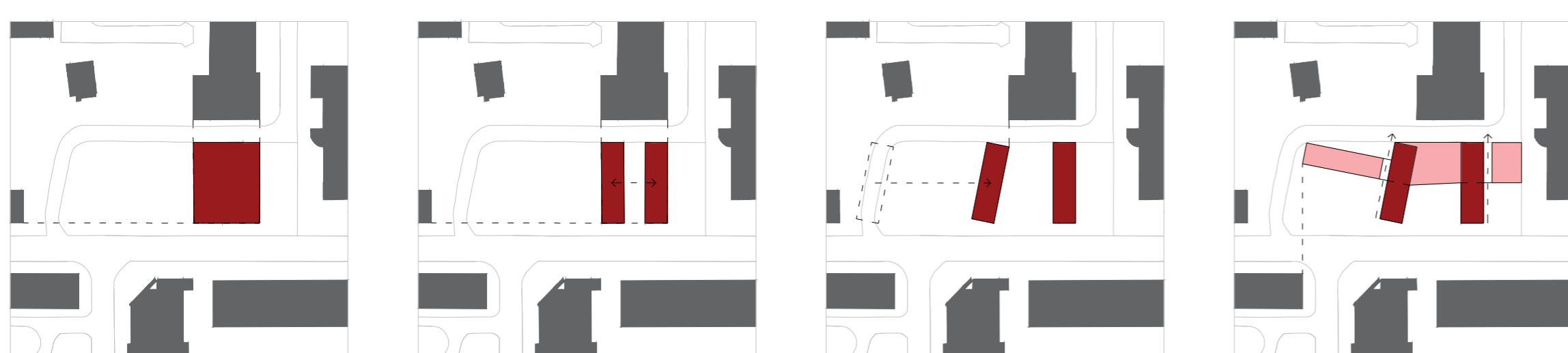
PERFIL CC'



PERFIL BB' - Rua Mira Sintra



PERFIL DD'



Este projeto consiste numa **residência de estudantes na Portela de Sintra**. Como base de projeto está um **protótipo**, ou seja, uma **habitação de dimensão reduzida**. Este objeto é permanente, mas destinado a uma habitação temporária, que deverá alojar dois estudantes. O protótipo está dividido em dois momentos principais, o **piso térreo** associado a **espaços coletivos** e um **segundo piso** associado a **espaços privados**. Numa segunda fase, estes protótipos são **agregados** e geram uma **residência de estudantes**. A sua forma advém da rua não ortogonal que limita a área de intervenção. A **sala polivalente** pousa no piso térreo e a sua cobertura dá forma a um **espaço aberto** de onde se erguem vários **pisos de habitação**.

RESIDÊNCIA DE ESTUDANTES

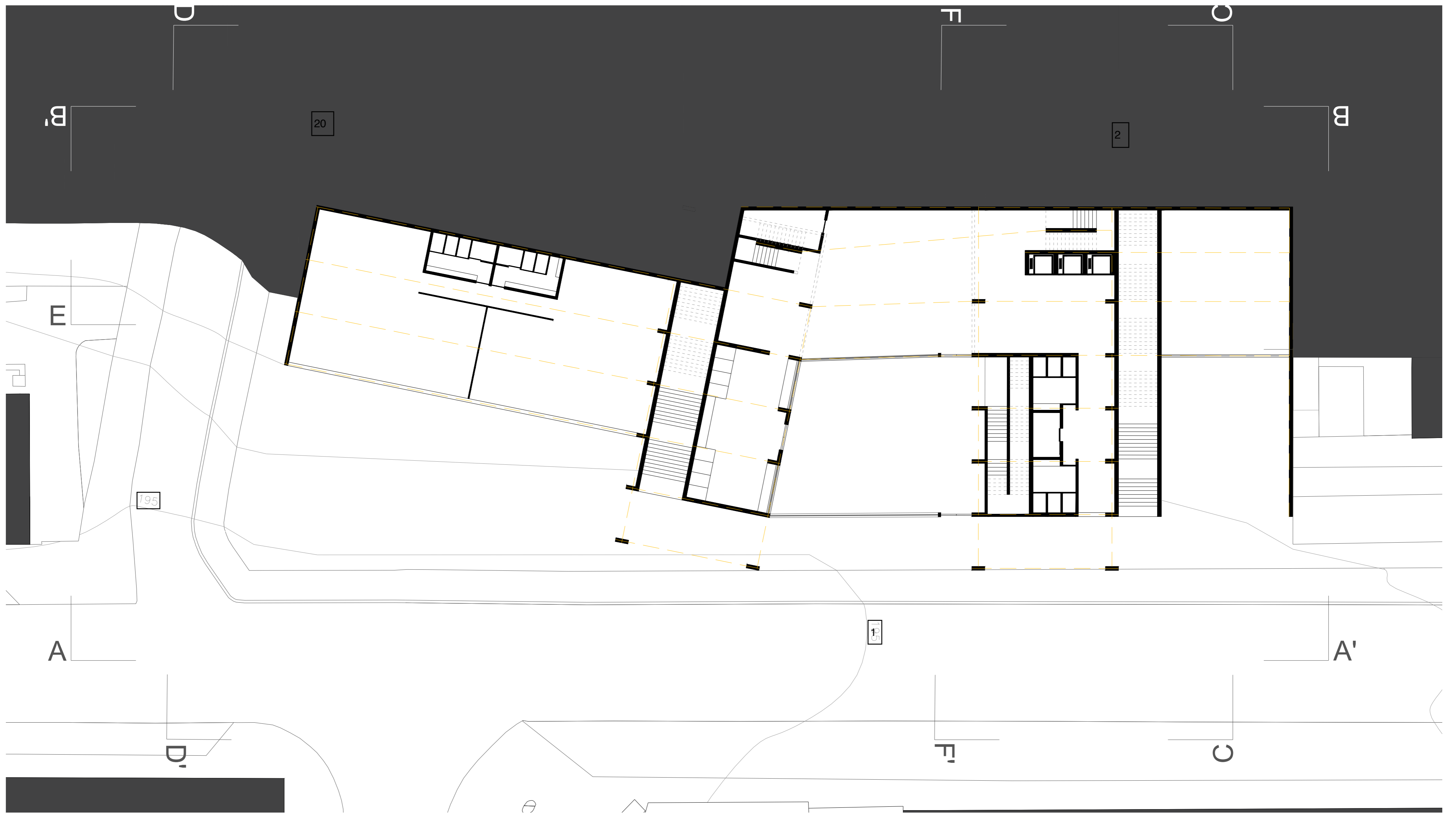
AGREGAÇÃO EM CONTEXTO | esc. 1/200
Portela de Sintra . Sintra

02

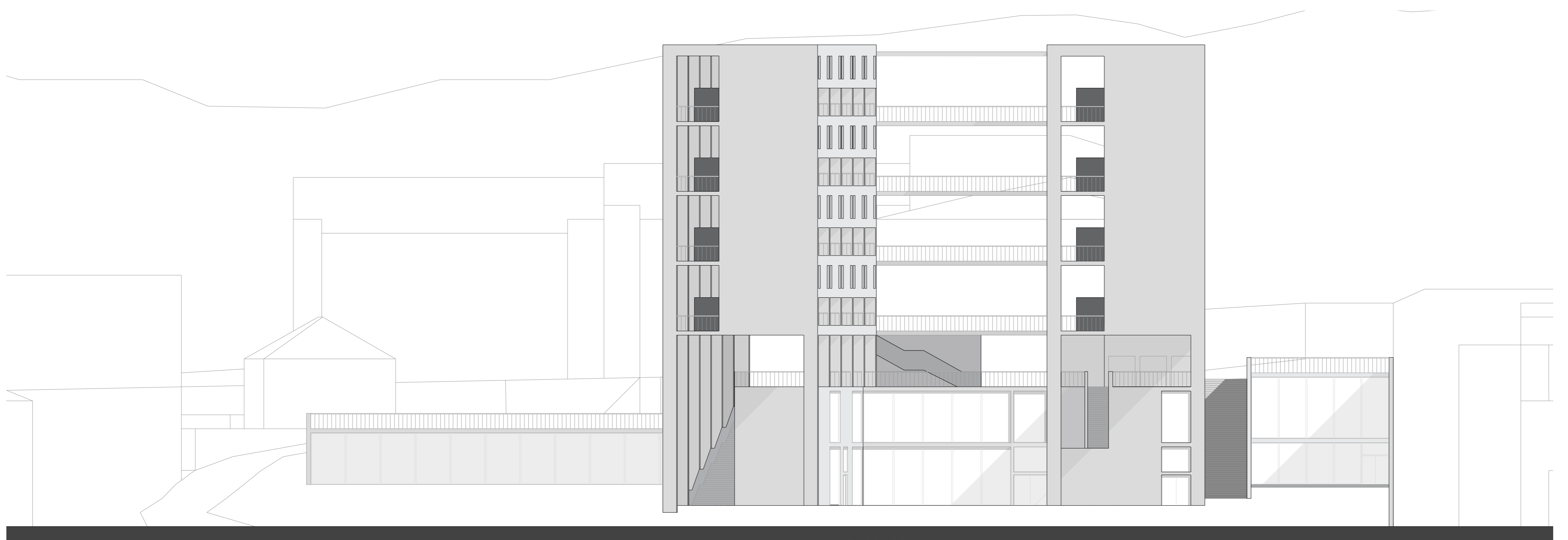
Laboratório de Projeto II . MIARQ

Turma H . 2020/2021

Guilherme Adão . nº 20181432



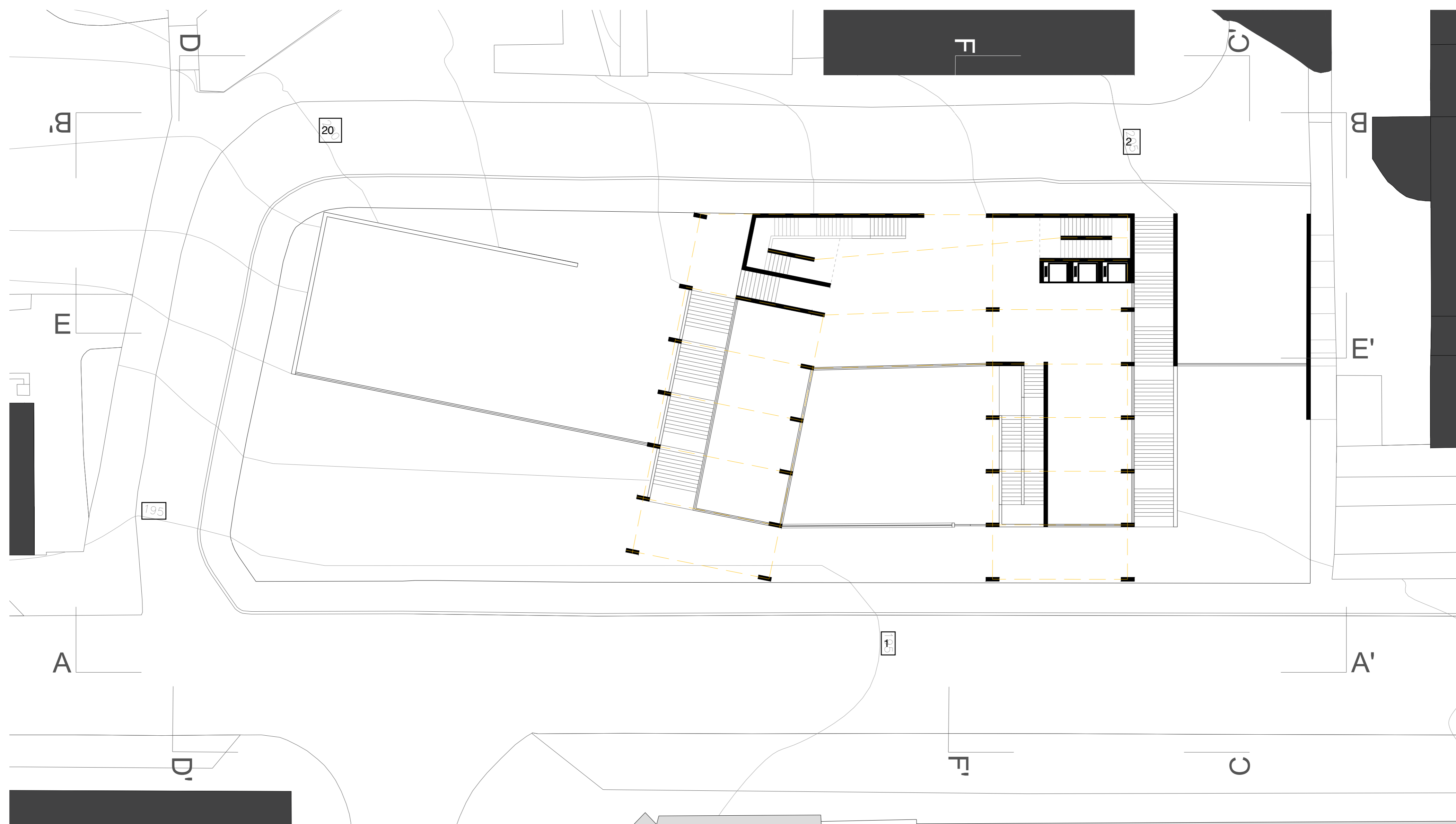
PLANTA PISO TÉRREO COTA 198



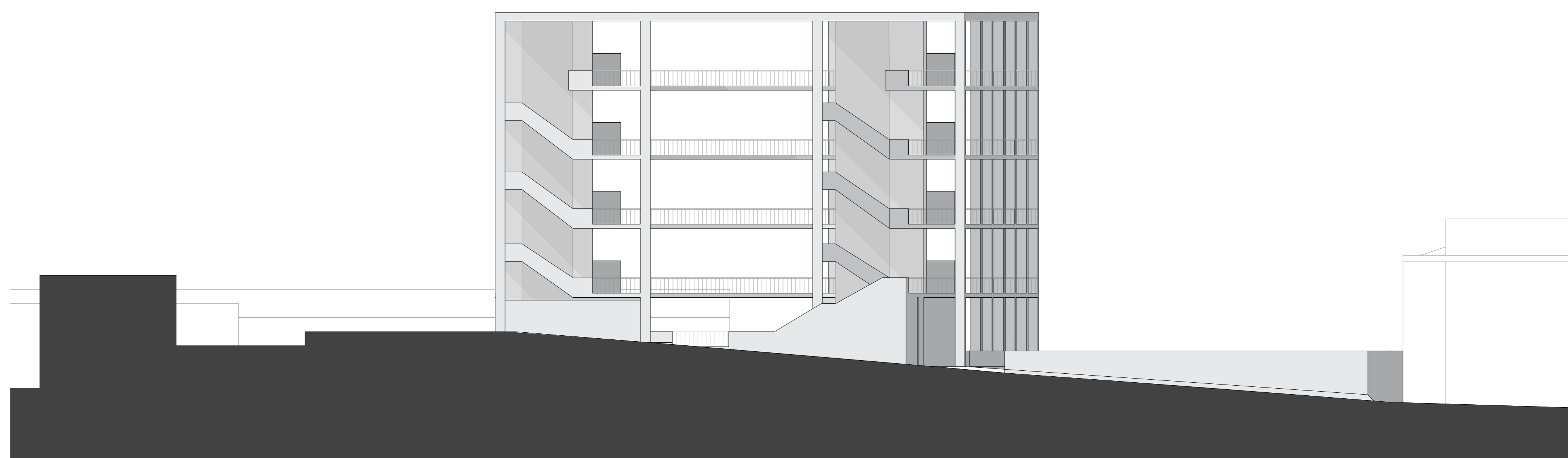
ALÇADO AA' - Rua Dr. Félix Alves Pereira



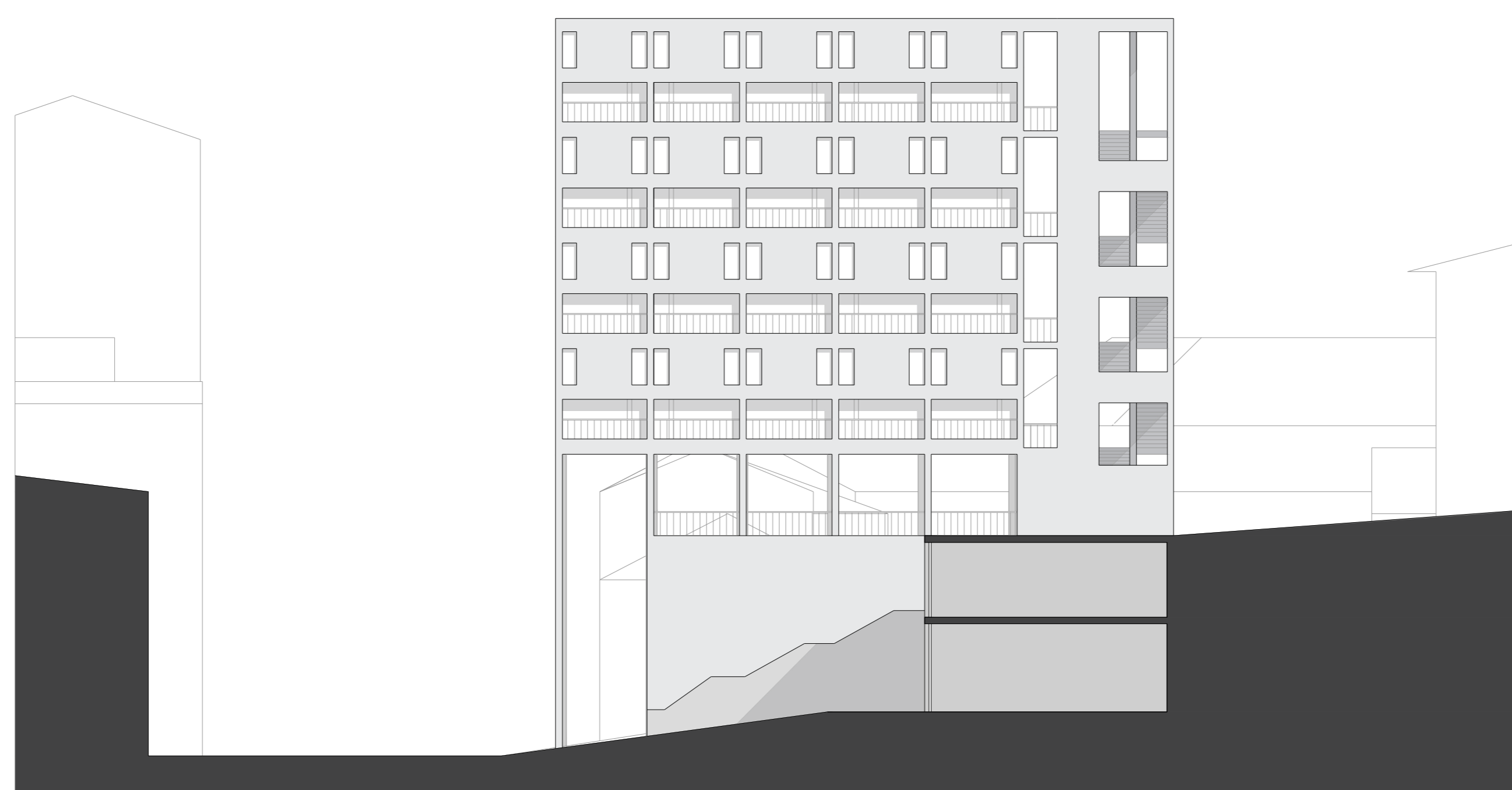
ALÇADO DD'



PLANTA PISO VAZADO COTA 206



ALÇADO BB' - Rua Mira Sintra



CORTE CC'

RESIDÊNCIA DE ESTUDANTES

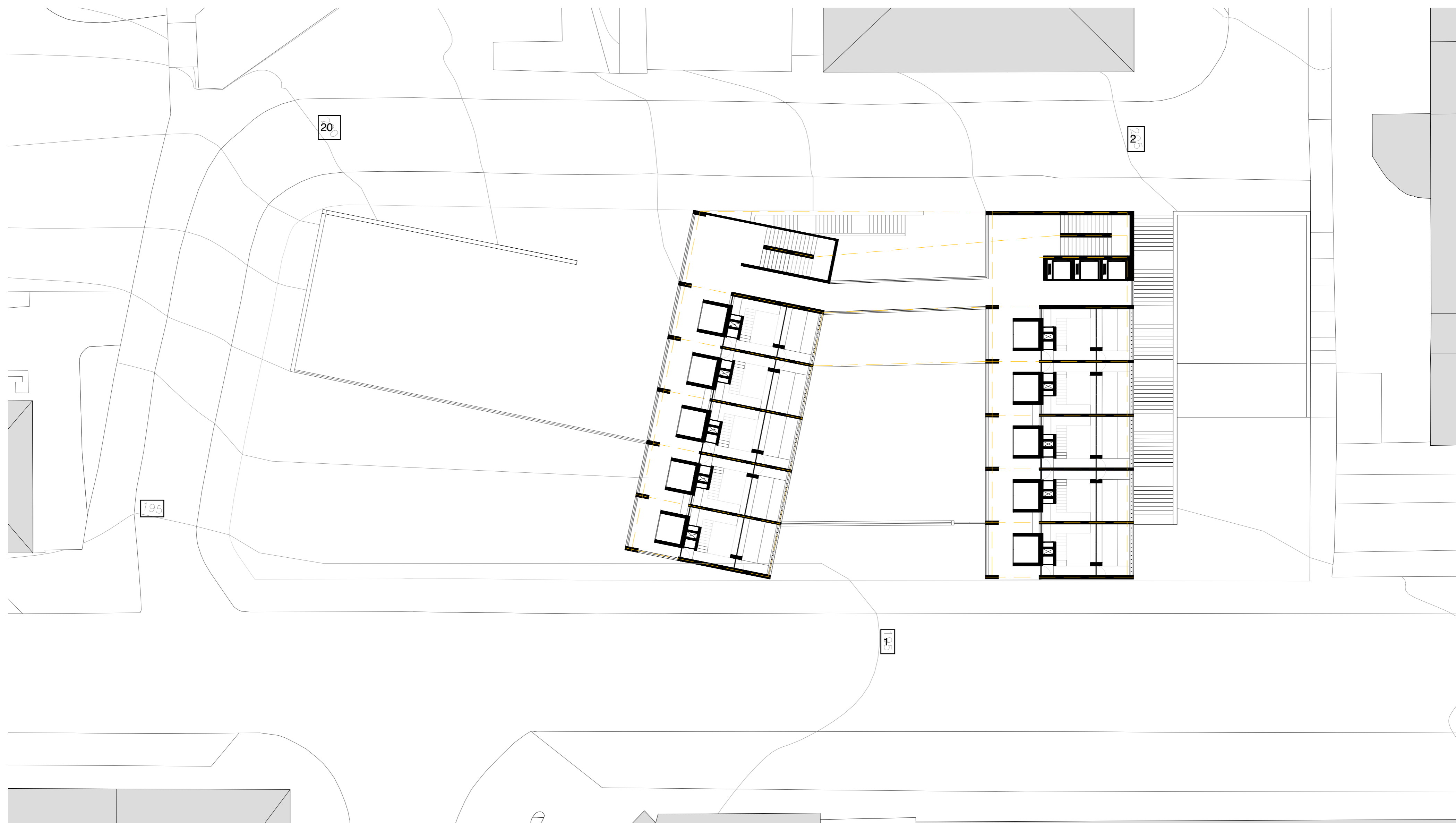
AGREGAÇÃO EM CONTEXTO | esc. 1/200
Portela de Sintra . Sintra

04

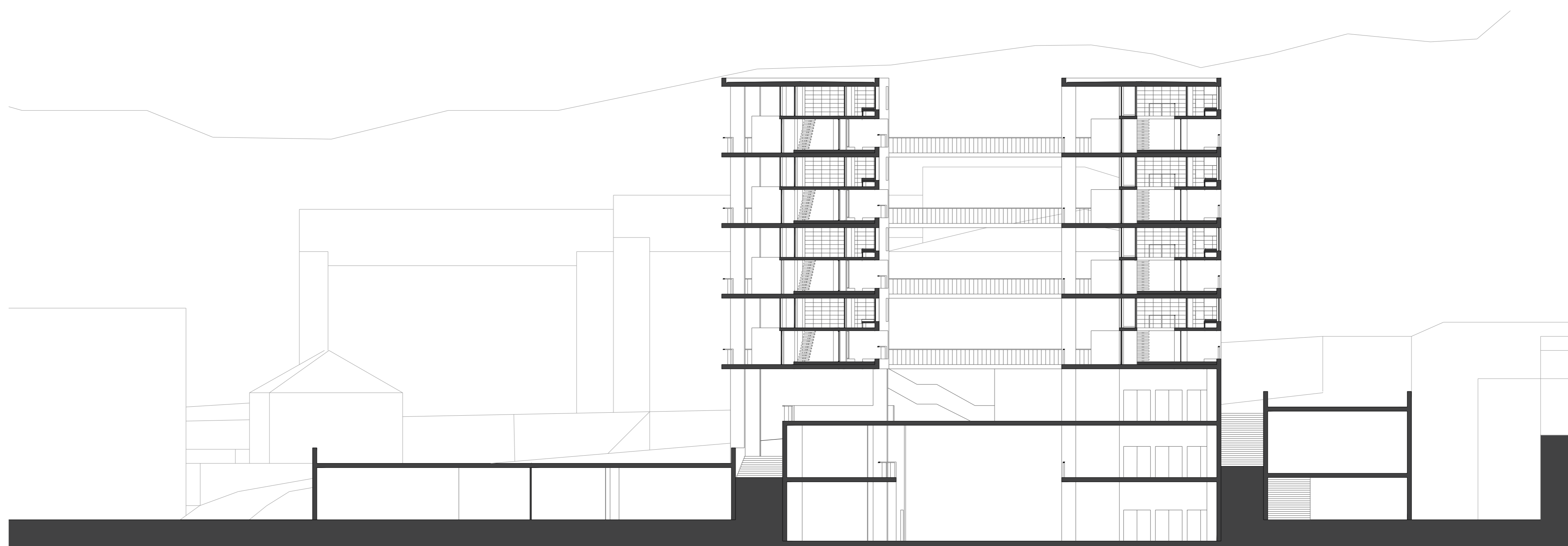
Laboratório de Projeto II . MIARQ

Turma H . 2020/2021

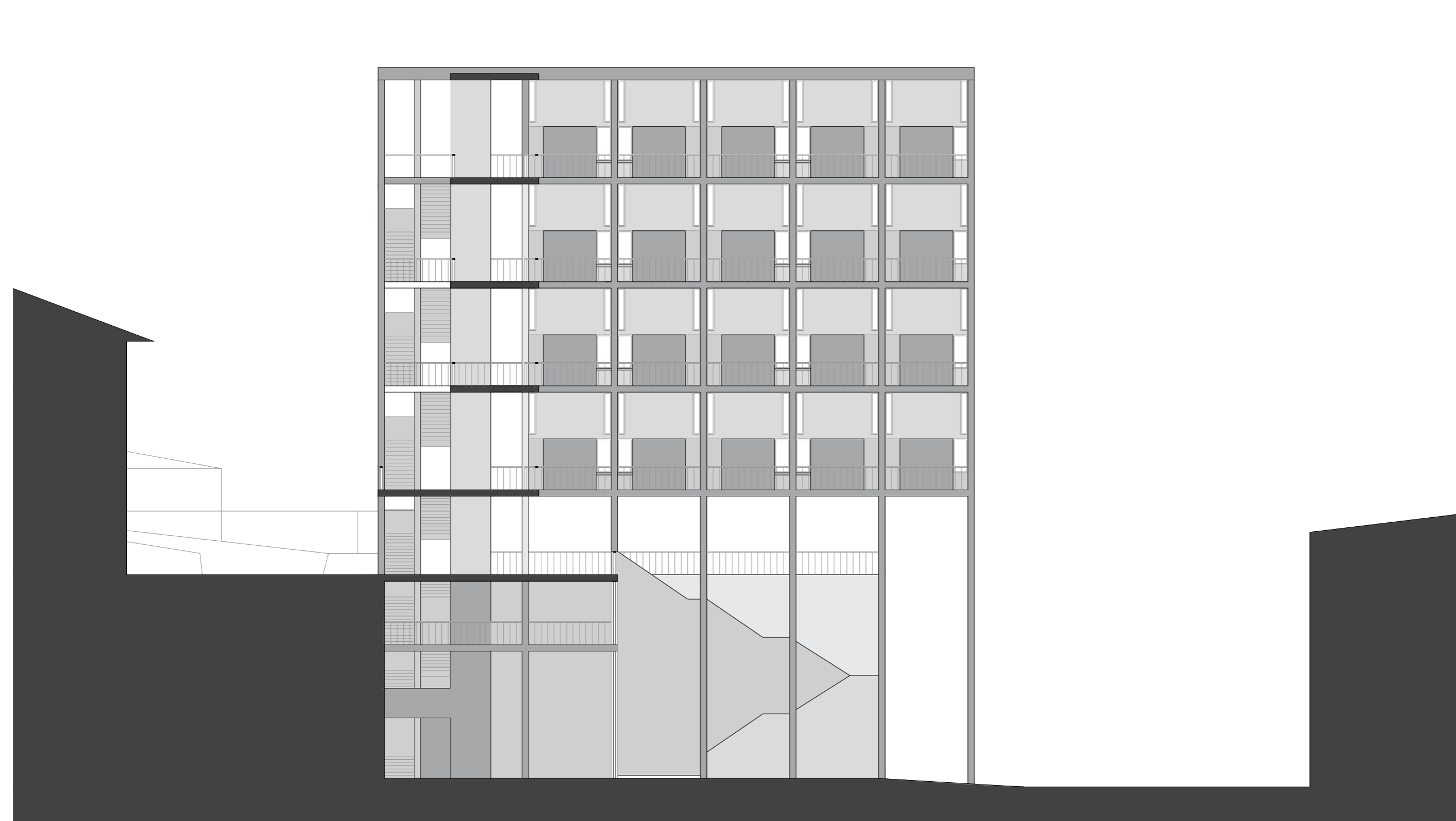
Guilherme Adão . nº 20181432



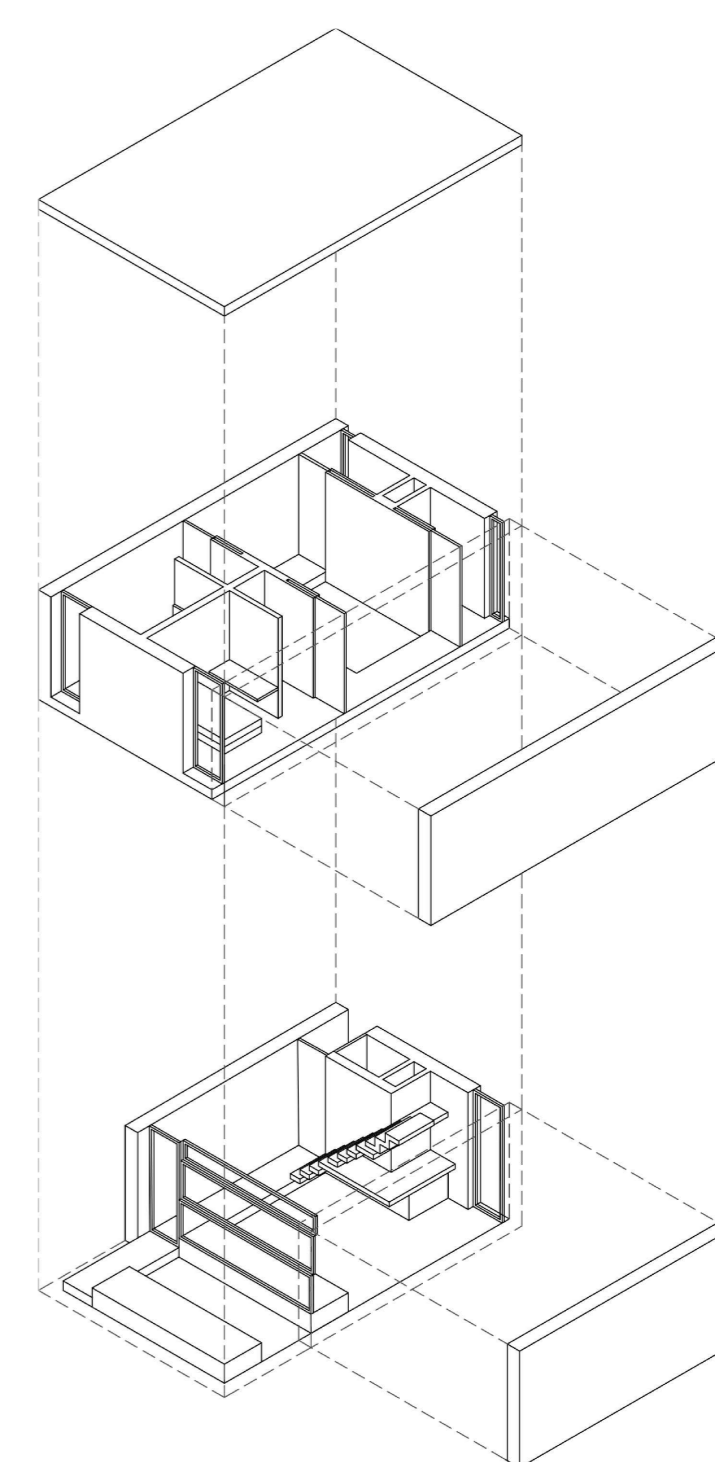
PLANTA PISO TIPO COTA 224



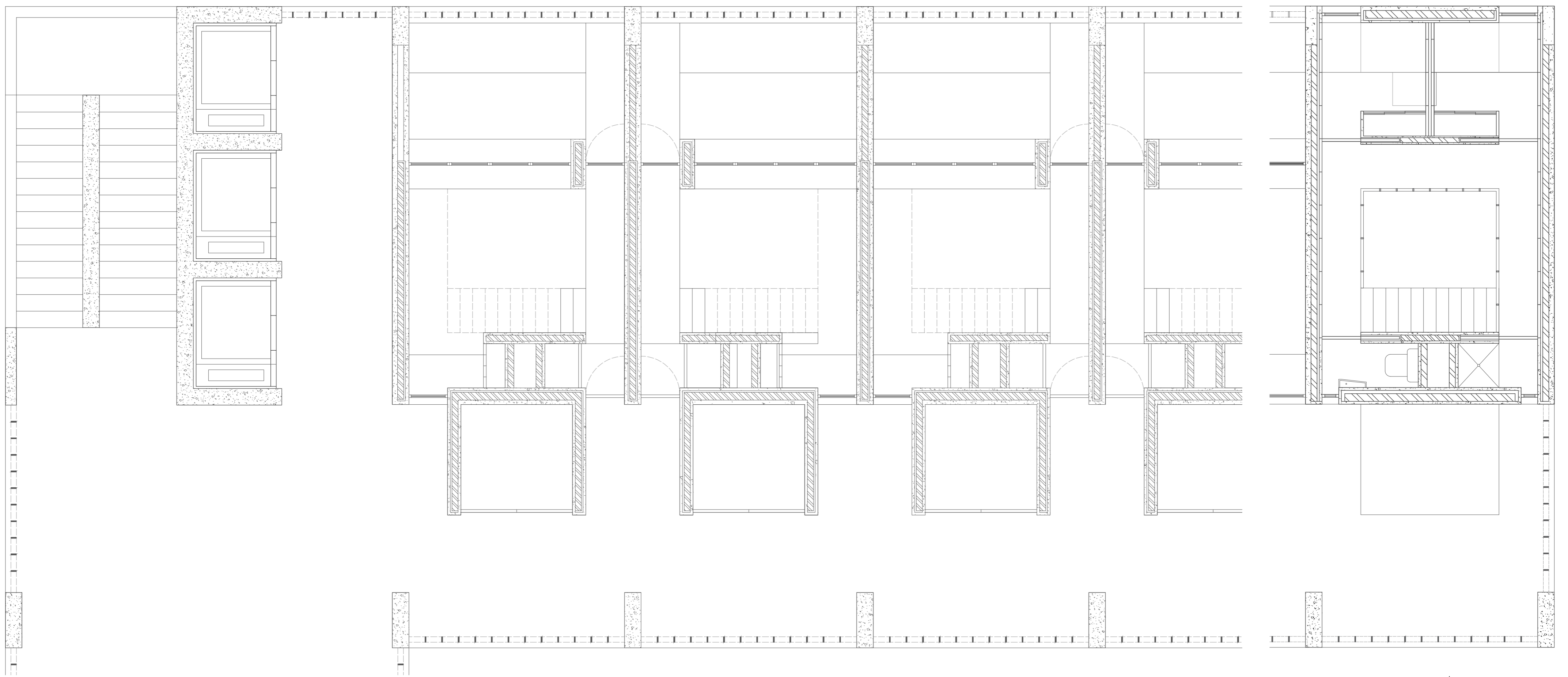
CORTE EE'



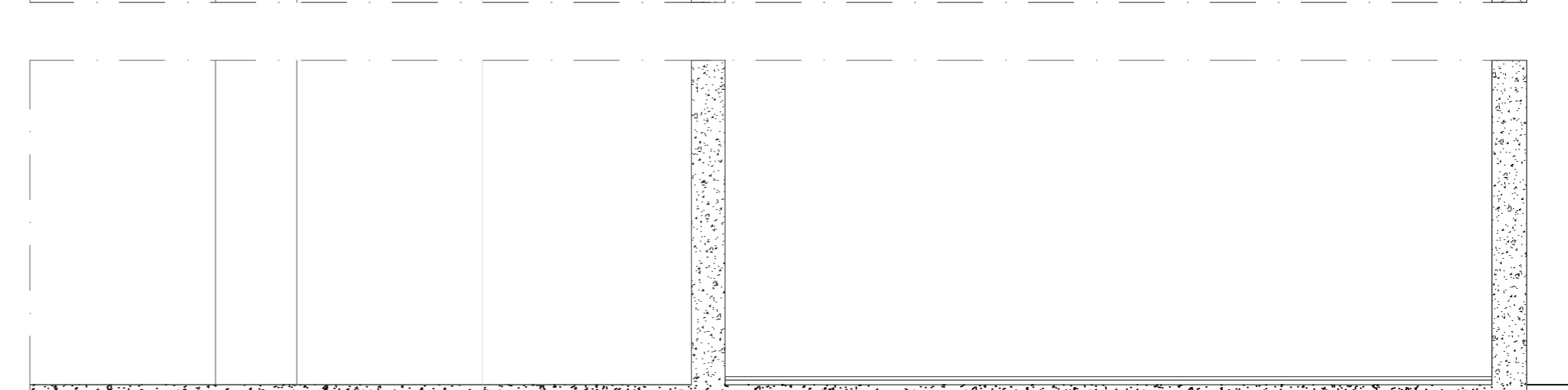
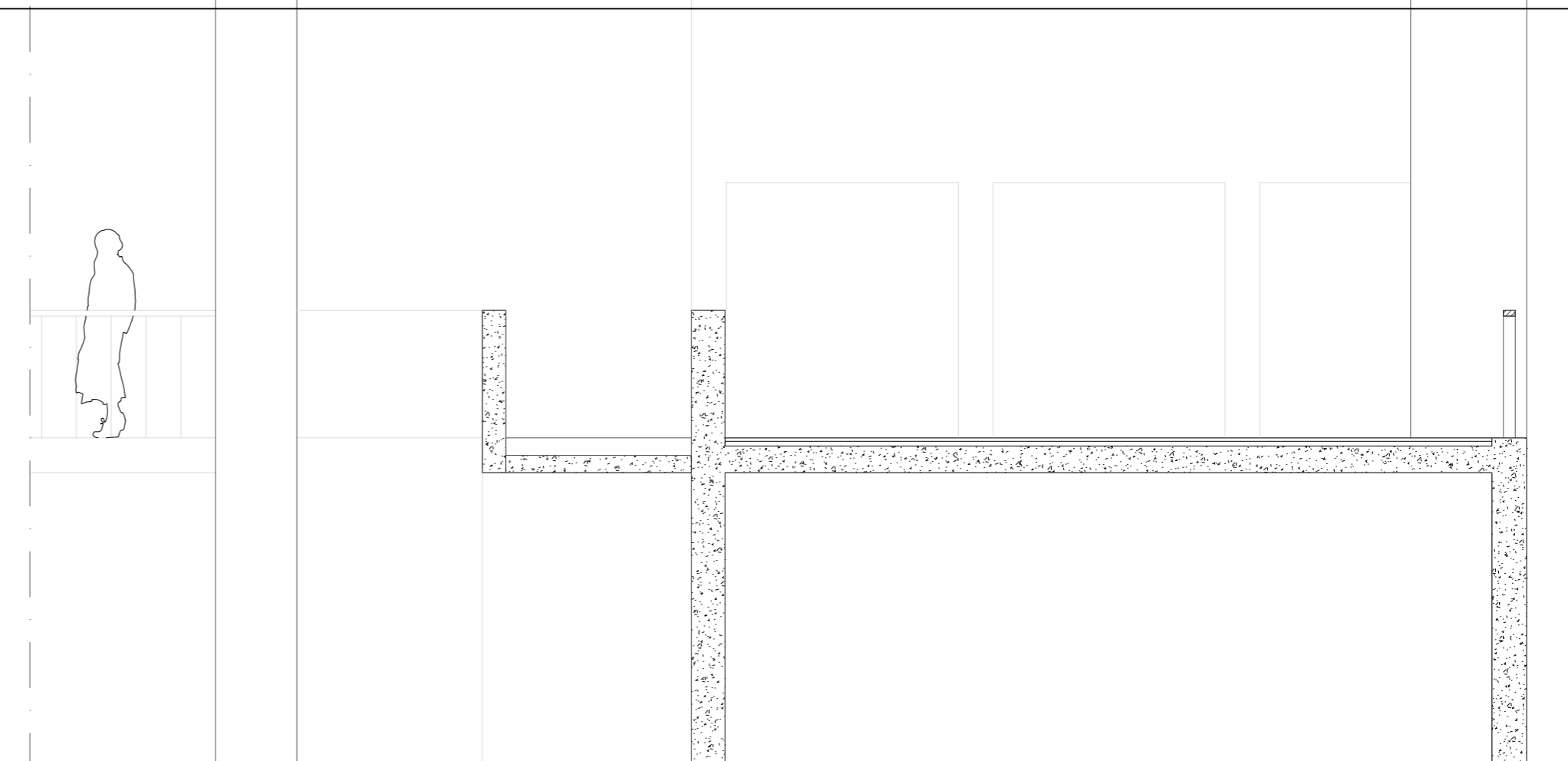
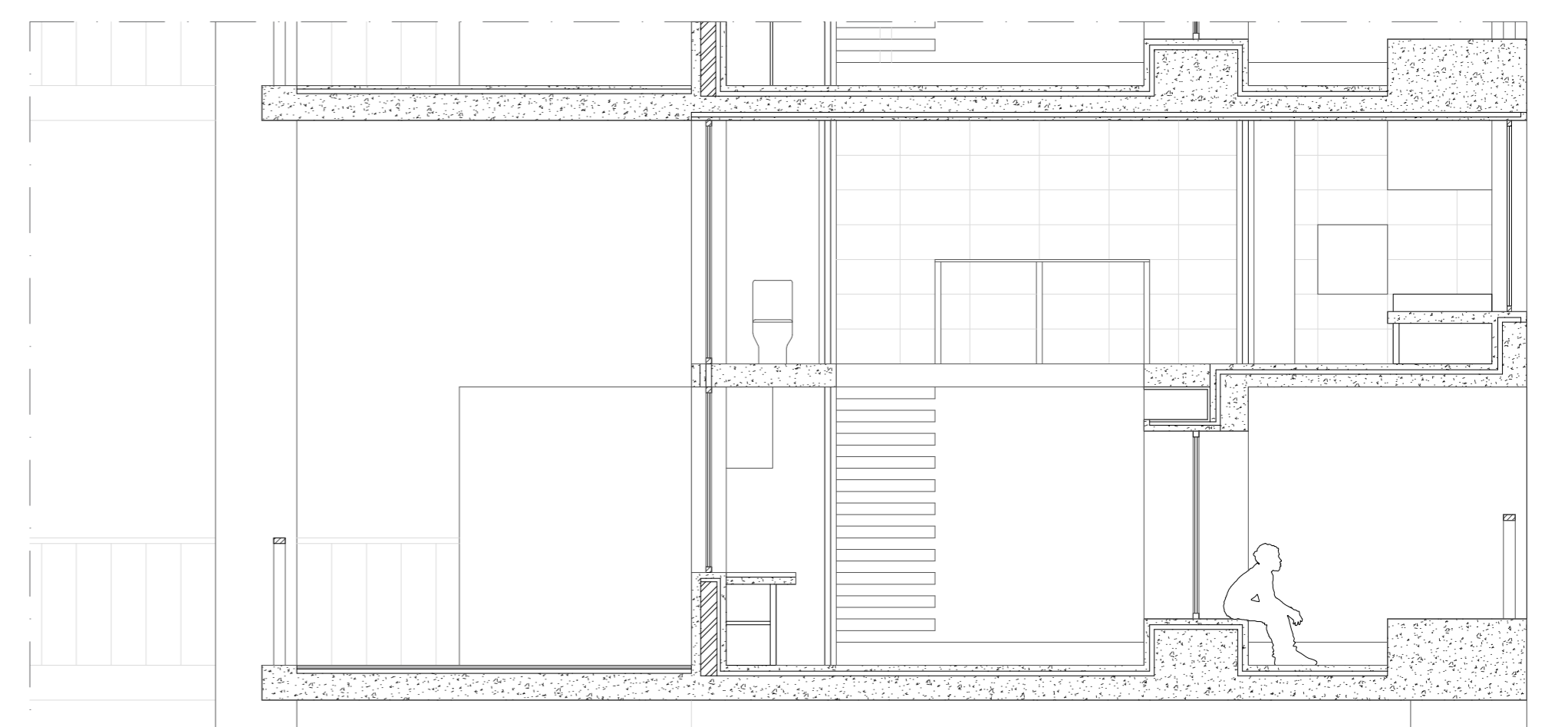
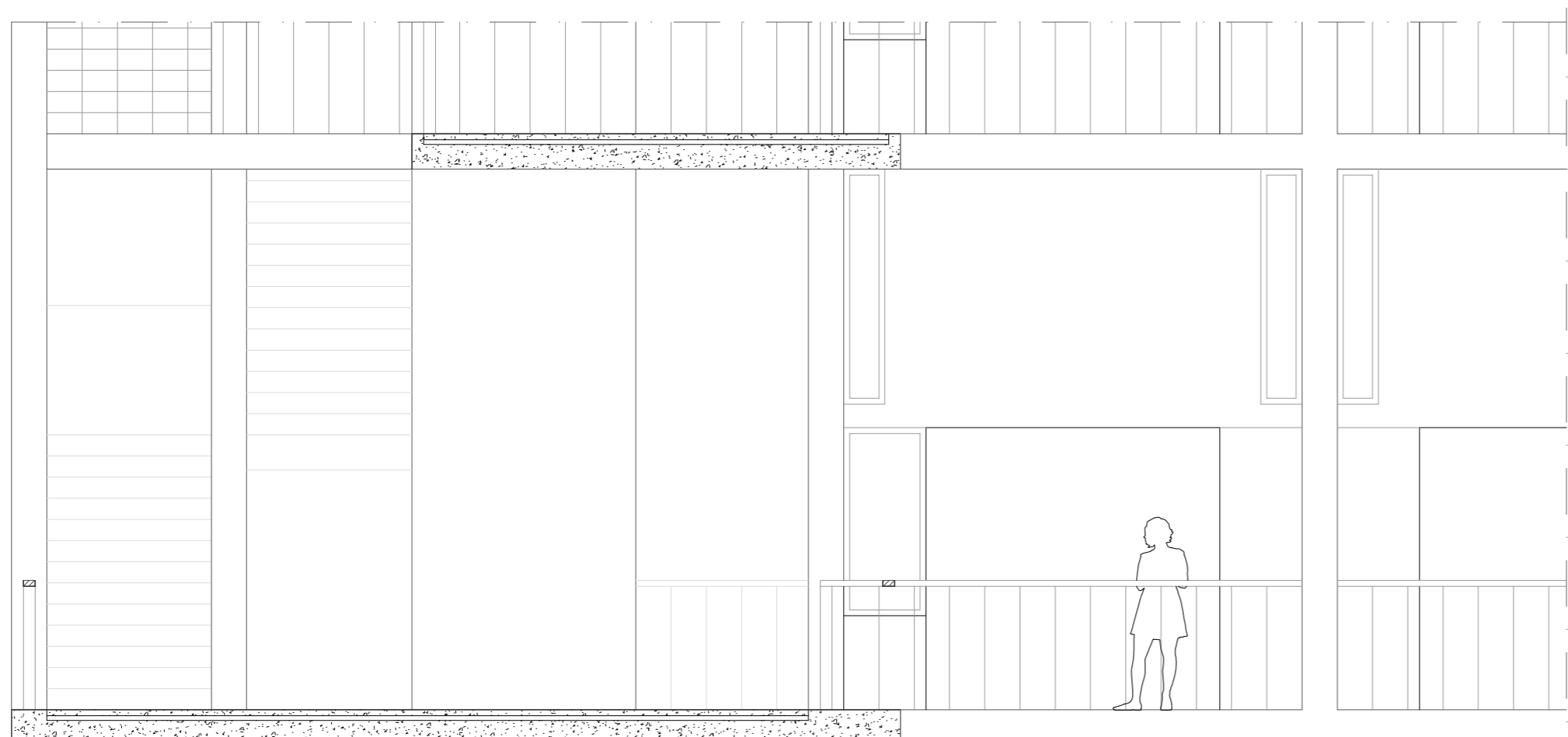
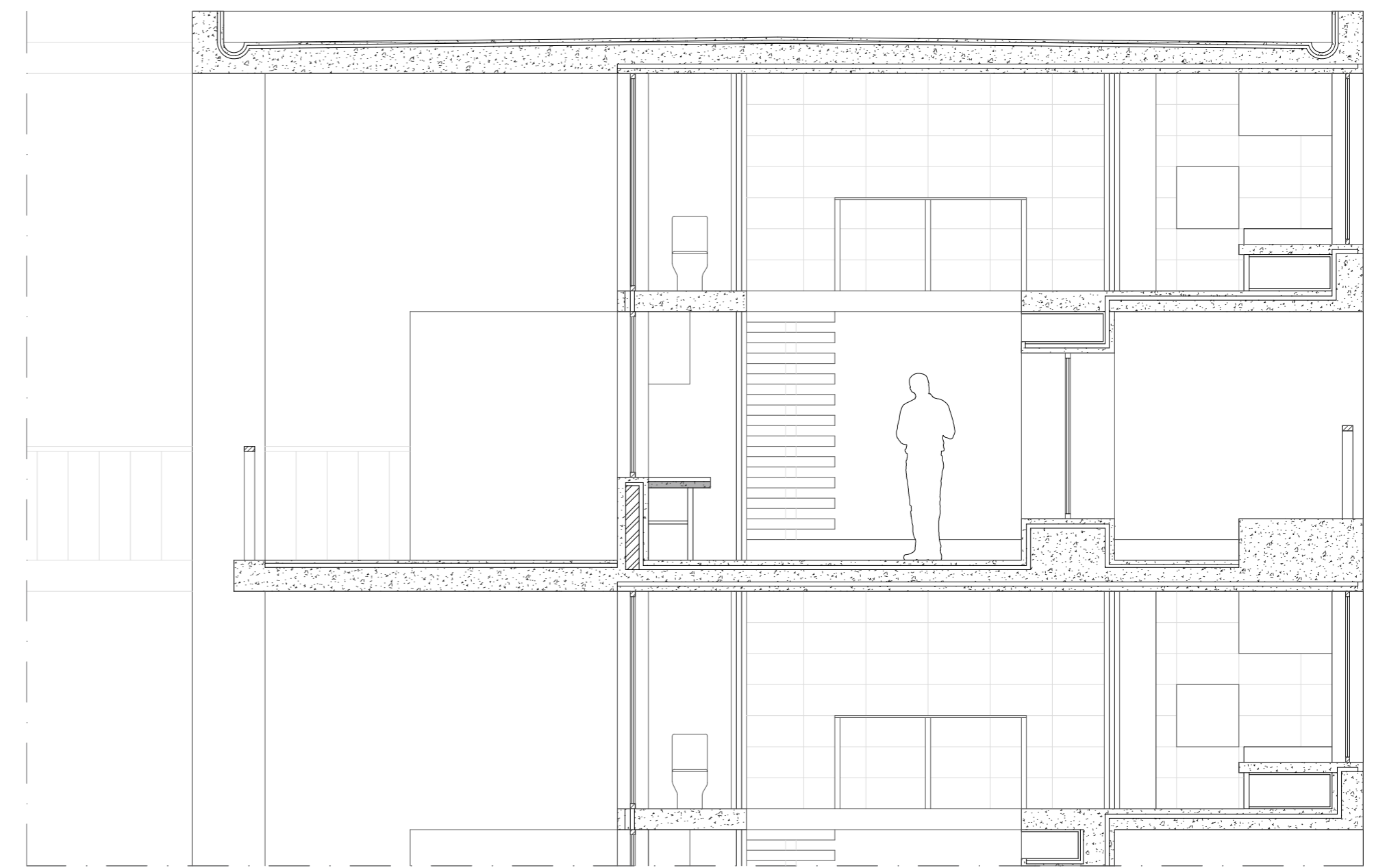
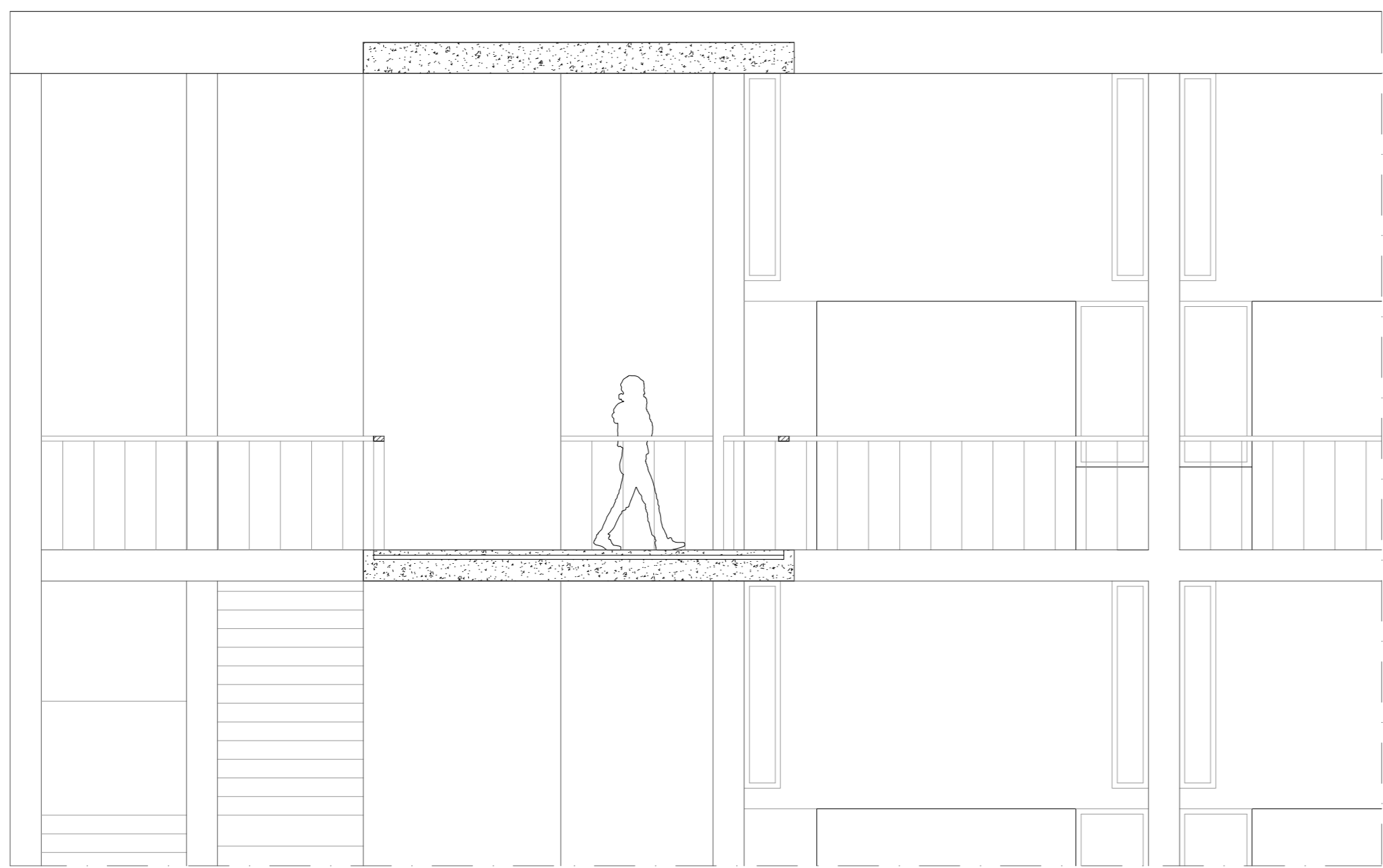
CORTE FF'



AXONOMETRIA EXPLODIDA PROTÓTIPO



PLANTA | ESC. 1:50



ALÇADO | ESC. 1:50

CORTE | ESC. 1:50