

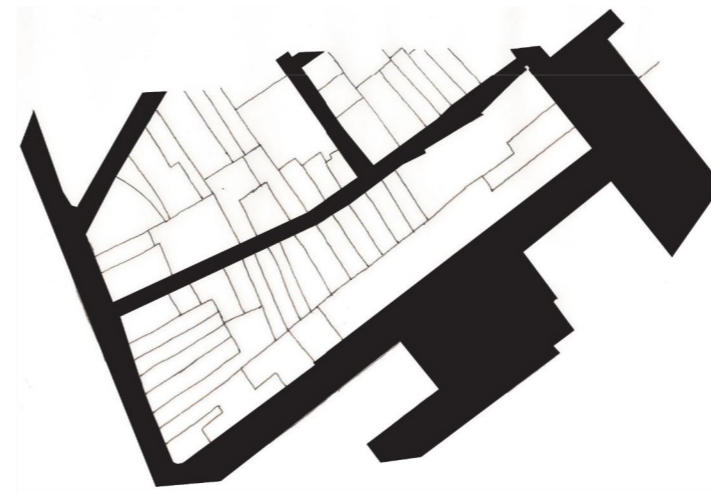
Edifício de vivendas en Ciutat Vella- Barcelona 1992 [Leitura Analítica]

Relação Urbana: o edifício e o contexto

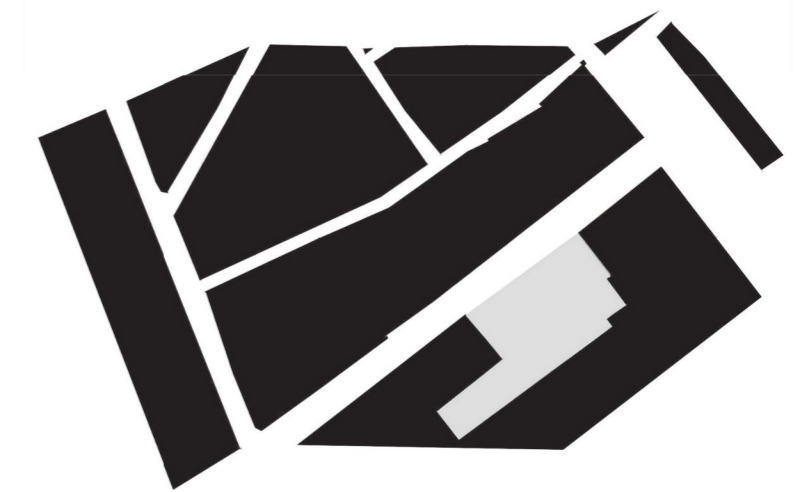
U Lisboa - Faculdade De Arquitetura - Turma B Ano Letivo 2019 / 2020 Laboratório de Projecto III - Semestre VII



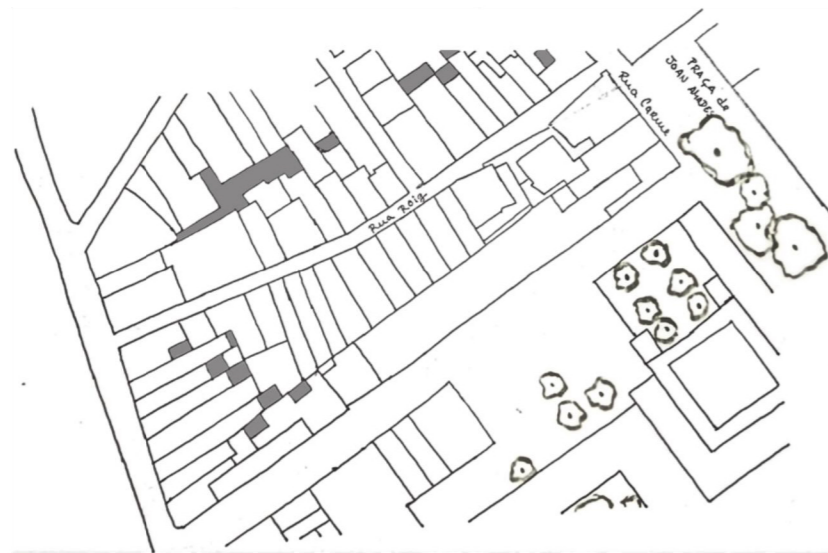
Foto Aérea 1_5000



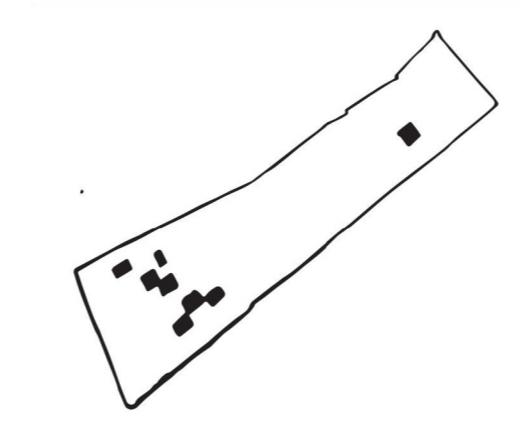
Planta Das Parcelas



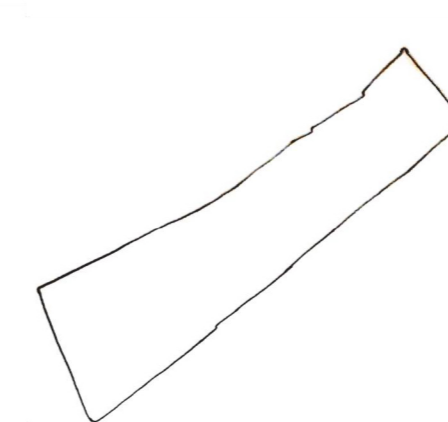
Espaço Público



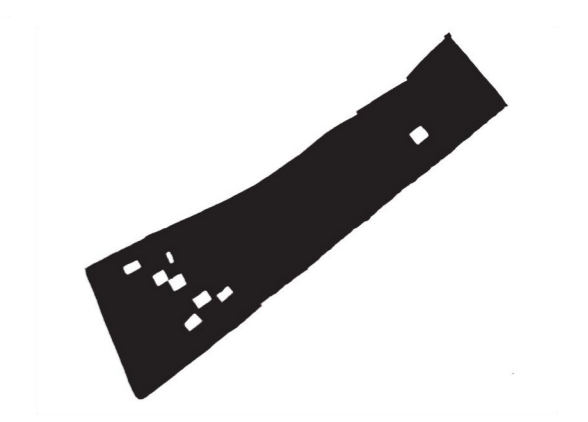
Planta 1_2000



Vazios Do Quarteirão



Perímetro Do Quarteirão

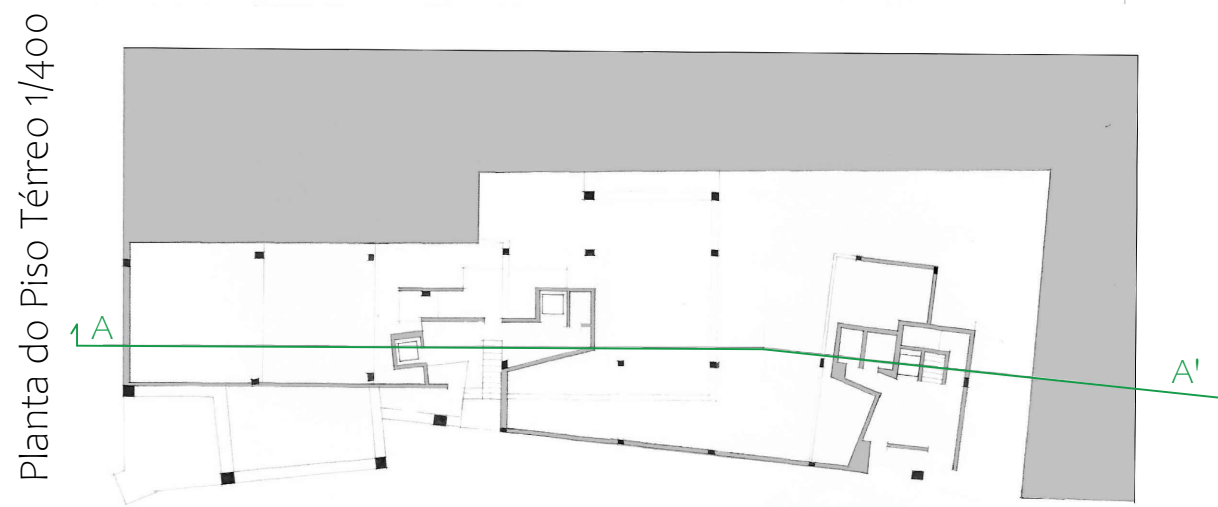


Edifícado Do Quarteirão

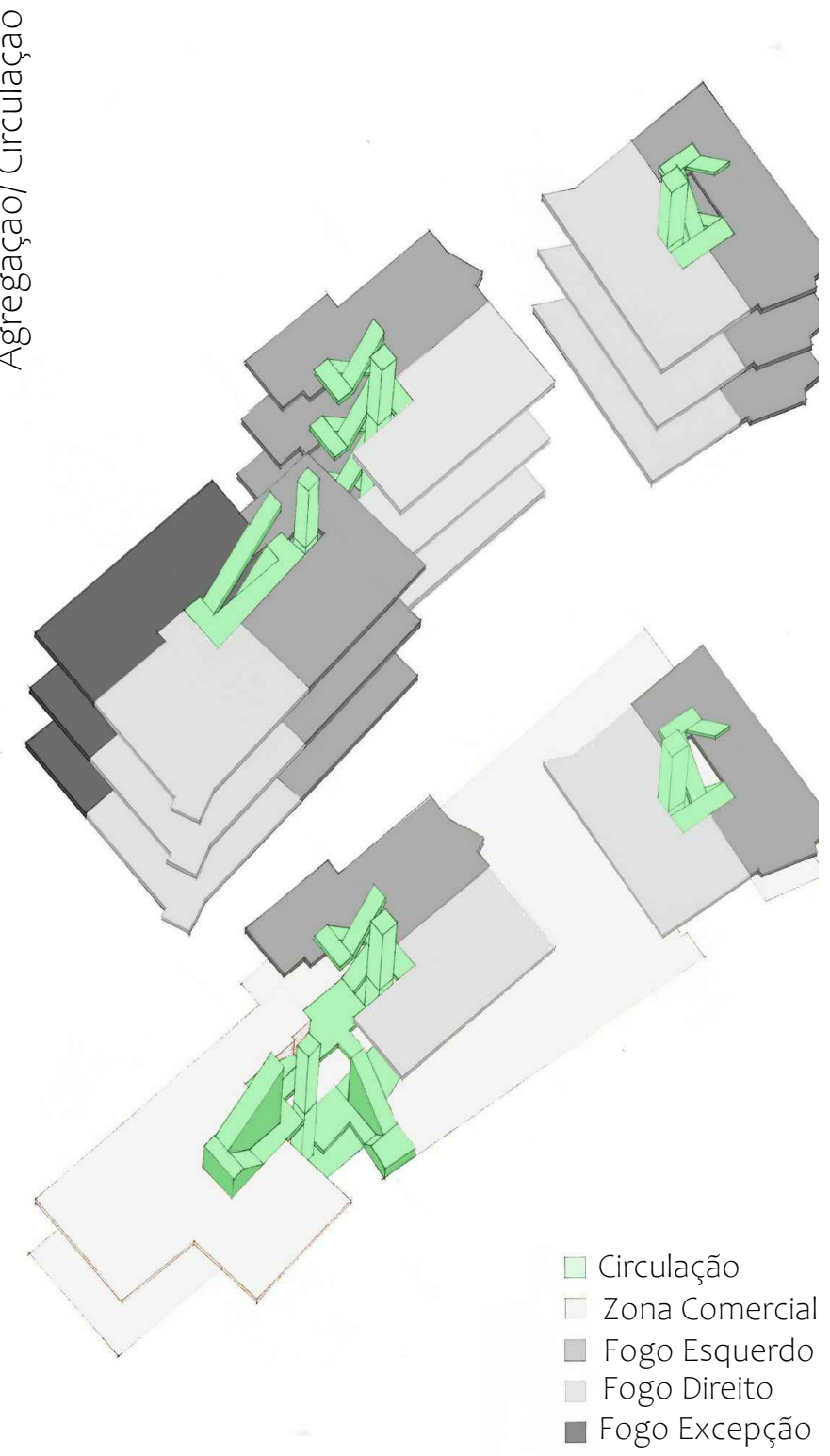
Edifício de vivendas en Ciutat Vella- Barcelona 1992 [Leitura Analítica]

Organização e Composição do Edifício

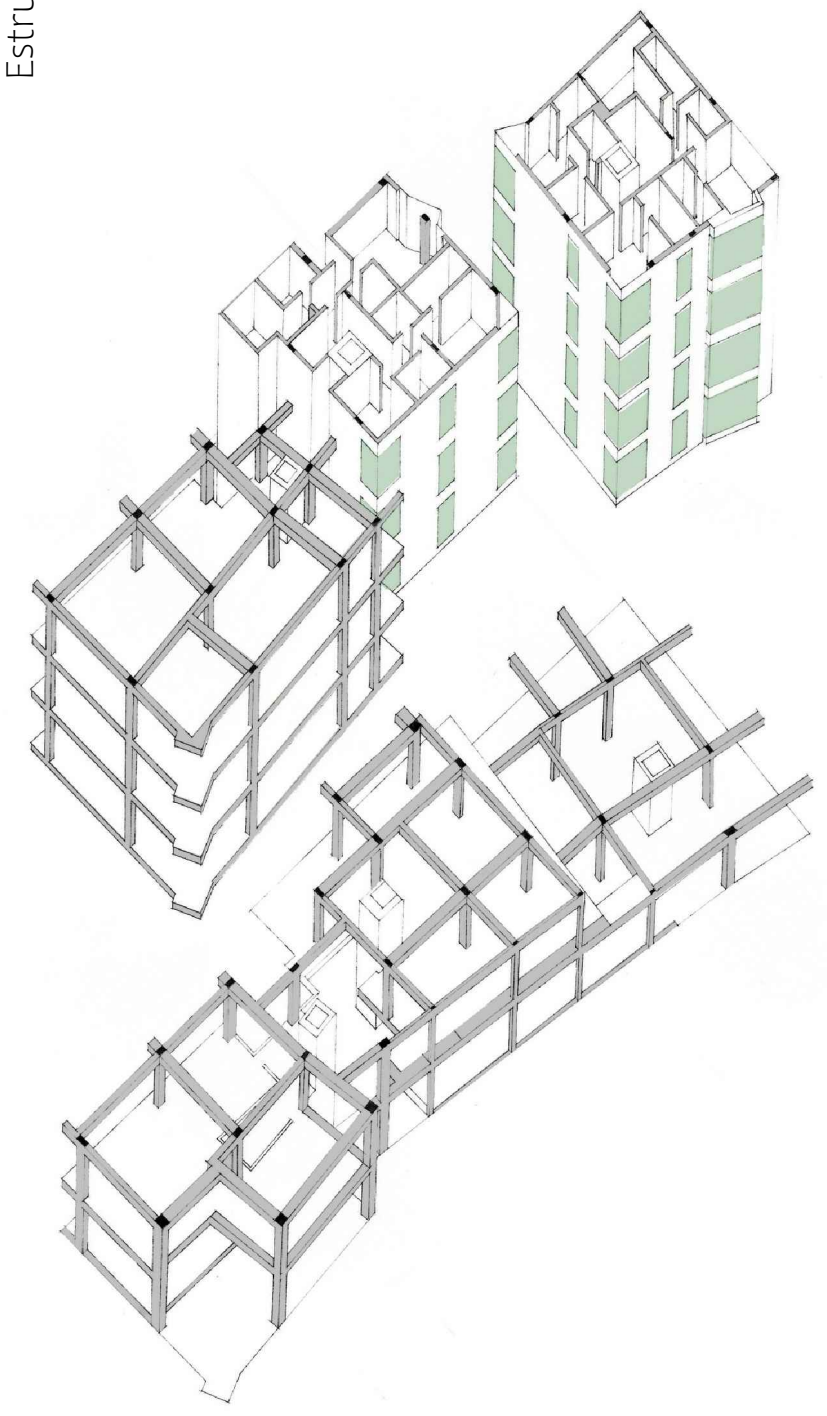
U Lisboa - Faculdade De Arquitetura - Turma B Ano Letivo 2019 / 2020 Laboratório de Projecto III - Semestre VII



Agregação/ Circulação



Estrutura



Edifício de vivendas en Ciutat Vella- Barcelona 1992 [Leitura Analítica]

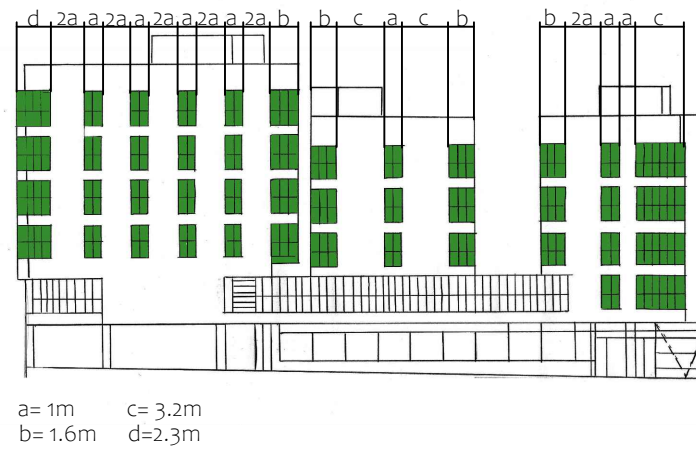
Organização e Composição do Edifício

U Lisboa - Faculdade De Arquitetura - Turma B Ano Letivo 2019 / 2020 Laboratório de Projecto III - Semestre VII

Planta do Piso Tipo 1/400



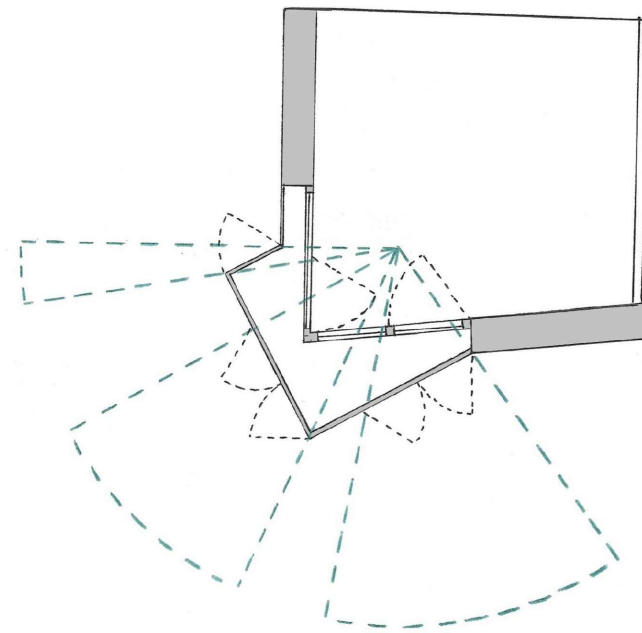
Esquema Interpretativo Da Fachada



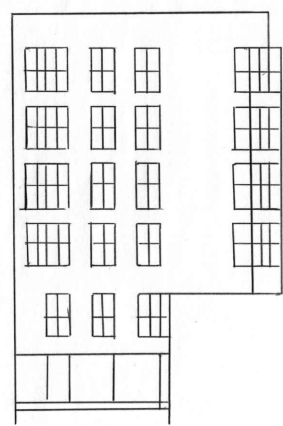
Alçado Calle d'en Roig 1/400



Planta da esquina com a varanda



Alçado Calle del Carme 1/400



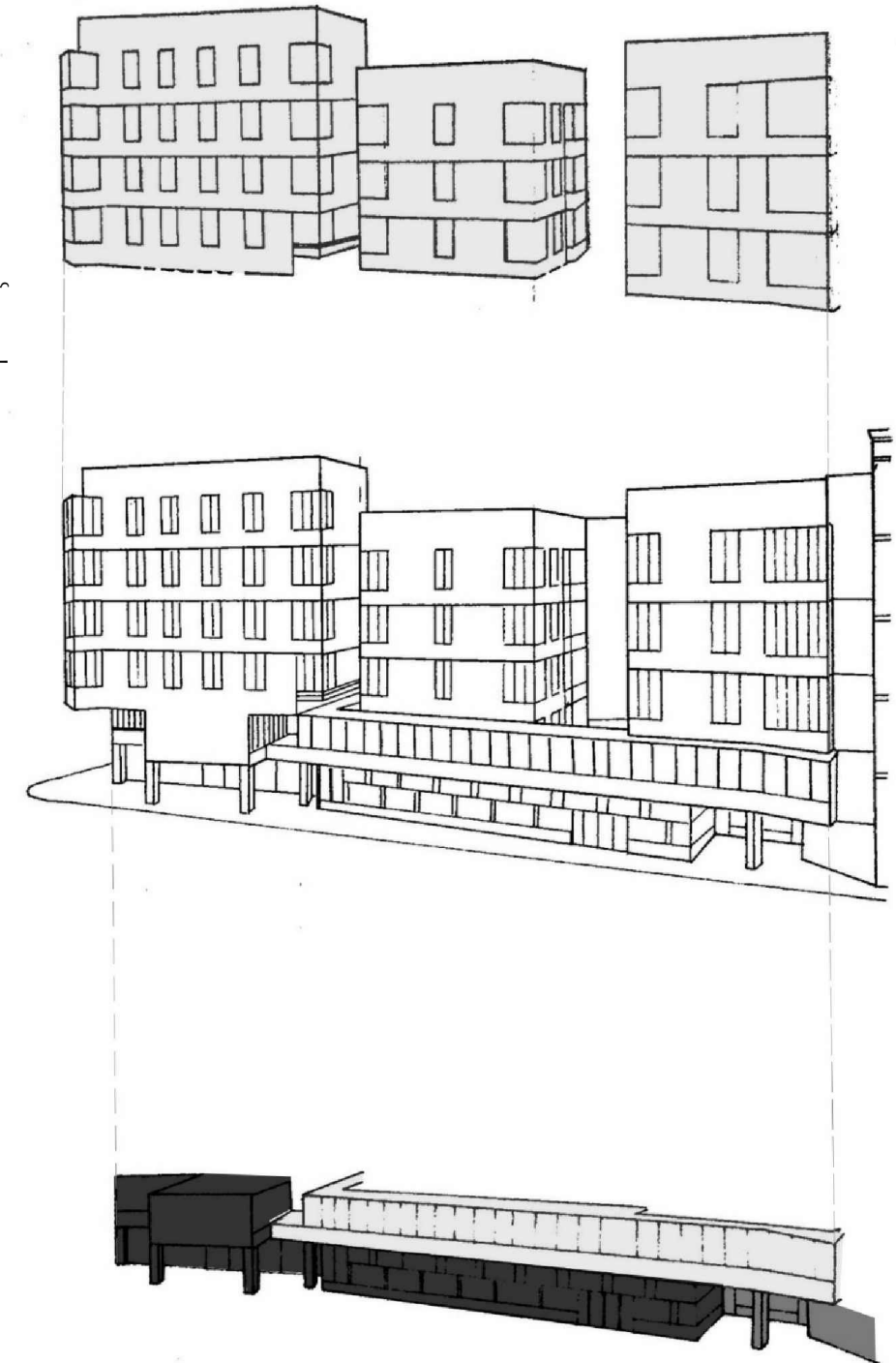
Materialidade



Parede Rebecada com acabamento de pintura

Portada de Madeira

Composição Volumétrica



- Habitação
- Estabelecimento
- Comércio

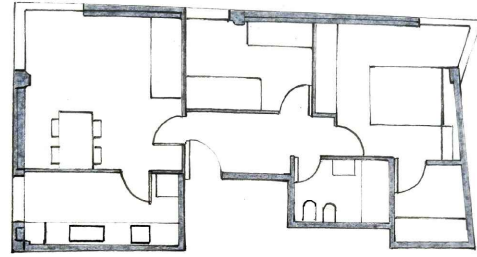
Edifício de vivendas en Ciutat Vella- Barcelona 1992 [Leitura Analítica]

Organização do Fogo

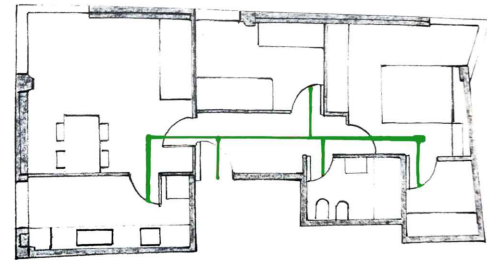
U Lisboa - Faculdade De Arquitetura - Turma B Ano Letivo 2019 / 2020 Laboratório de Projecto III - Semestre VII

4

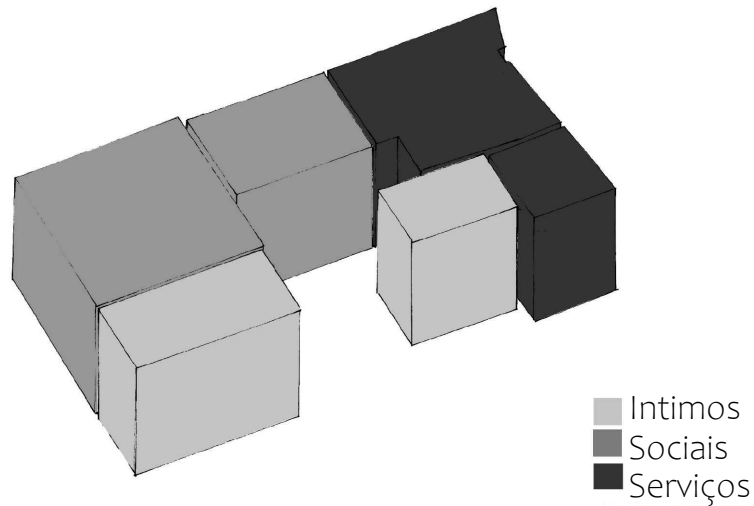
Planta do Fogo 1/200



Planta de Circulação 1/200



Axometria Dos Espaços



Perspetivas- Relações- interior/ exterior/ transições

