

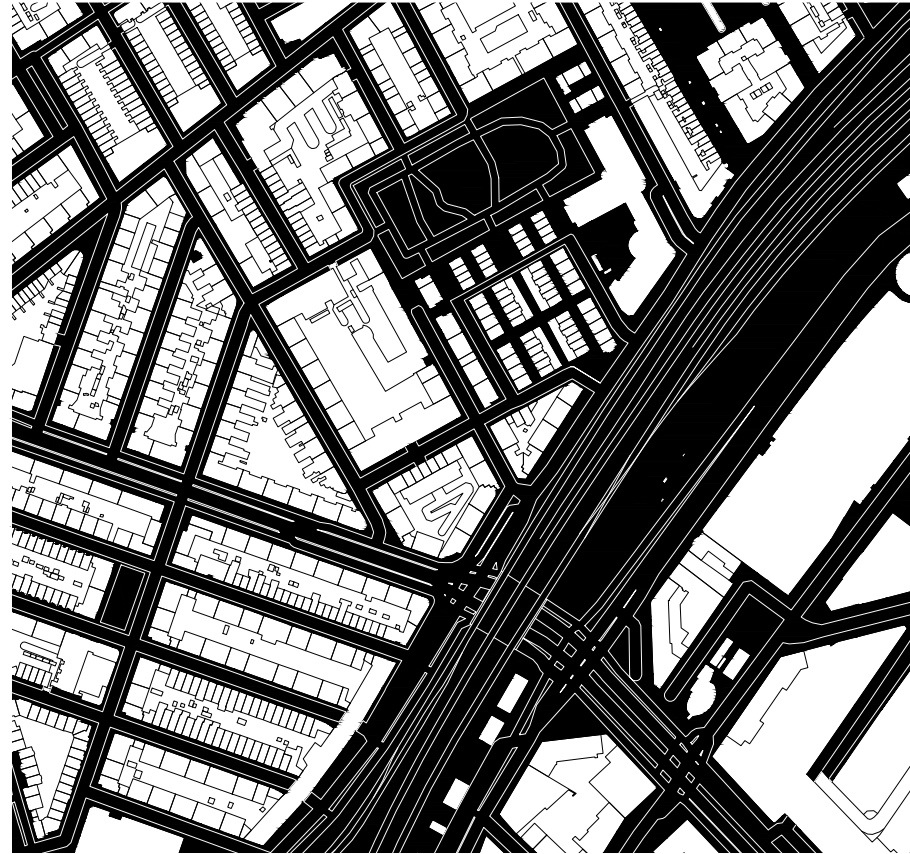
# 01

FACULDADE DE ARQUITETURA | TURMA H | ANO LETIVO 2020/ 2021 | LABORATÓRIO DE PROJETO II  
GUILHERME ADÃO 20181432 | LENA ARNEDO 20181132 | MARGARIDA ALEXANDRE 20181133 | MARIA RUELA 20171152

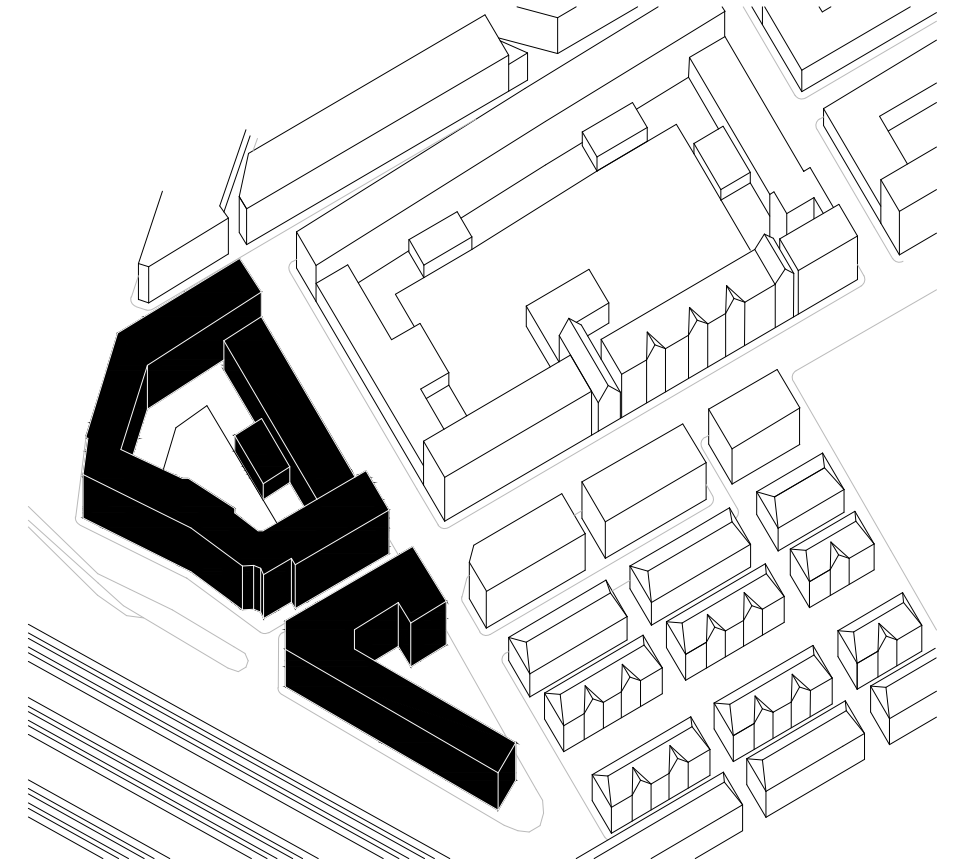
## PUNT EN KOMMA | 1981-1990 | ARQ. ALVARO SIZA VIEIRA | HAIA | PAÍSES BAIXOS Relação urbana: o edifício e o contexto



Foto Aérea | Esc. 1:5000



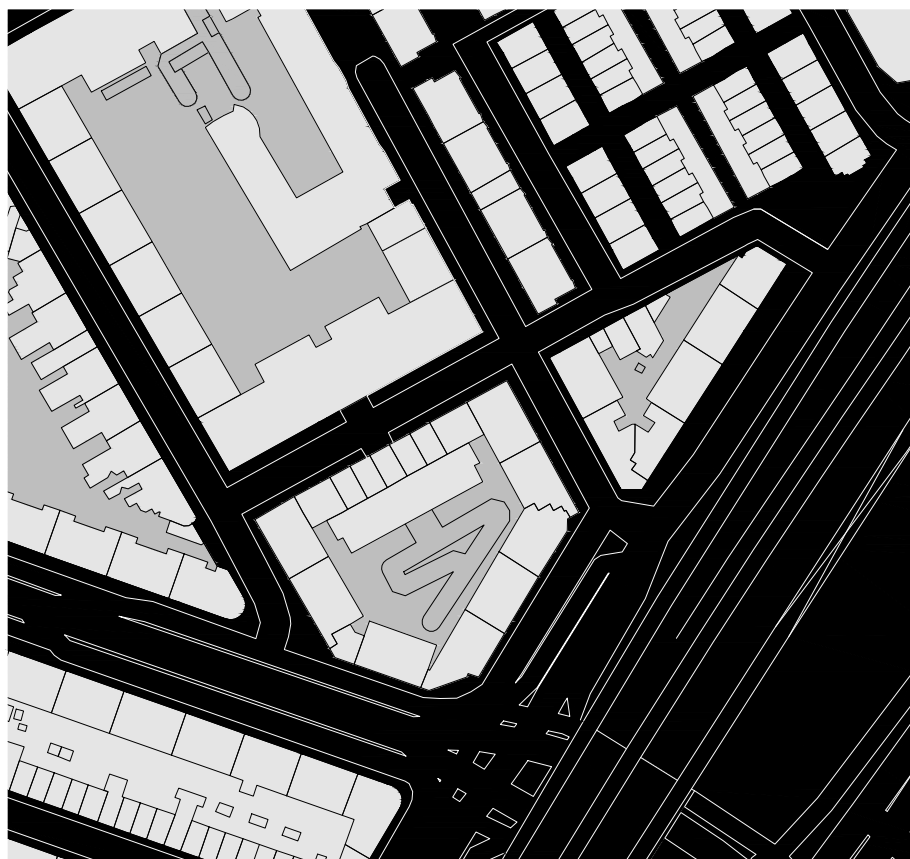
Traçado Urbano | Esc. 1:5000



Integração do edifício na unidade edificada e no tecido urbano | Esc. 1:2000



Tecido Edificado | Esc. 1:2000  
Área de Implantação: 3700m<sup>2</sup>



Natureza dos espaços exteriores e parcelário | Esc. 1:2000

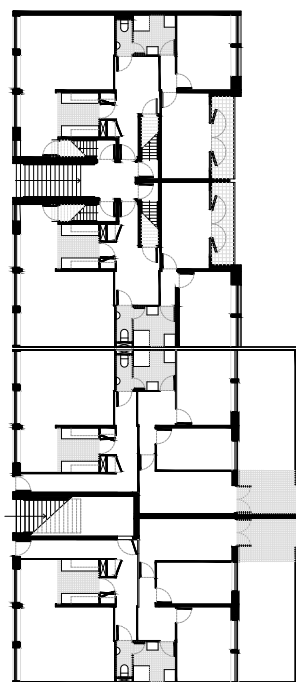
- Carácter privado
- Carácter privado coletivo
- Carácter público



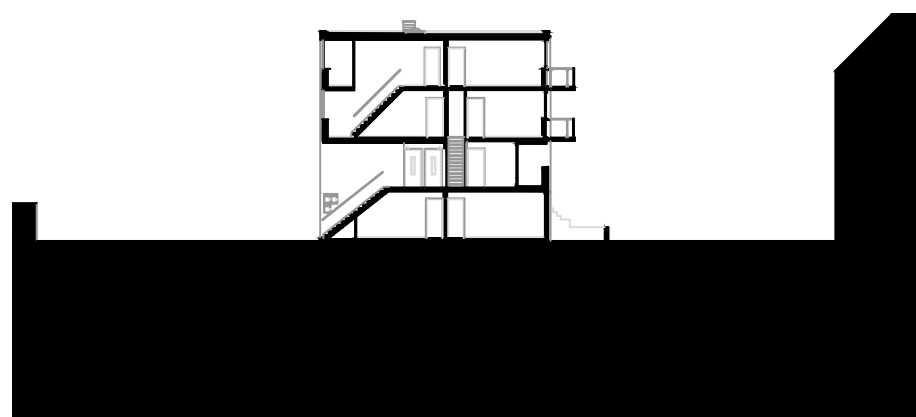
02

FACULDADE DE ARQUITETURA | TURMA H | ANO LETIVO 2020/2021 | LABORATÓRIO DE PROJETO III  
GUILHERME ADÃO 20181432 | LENA ARNEDEO 20181132 | MARGARIDA ALEXANDRE 20181133 | MARIA FIGUEIREDO 20171152

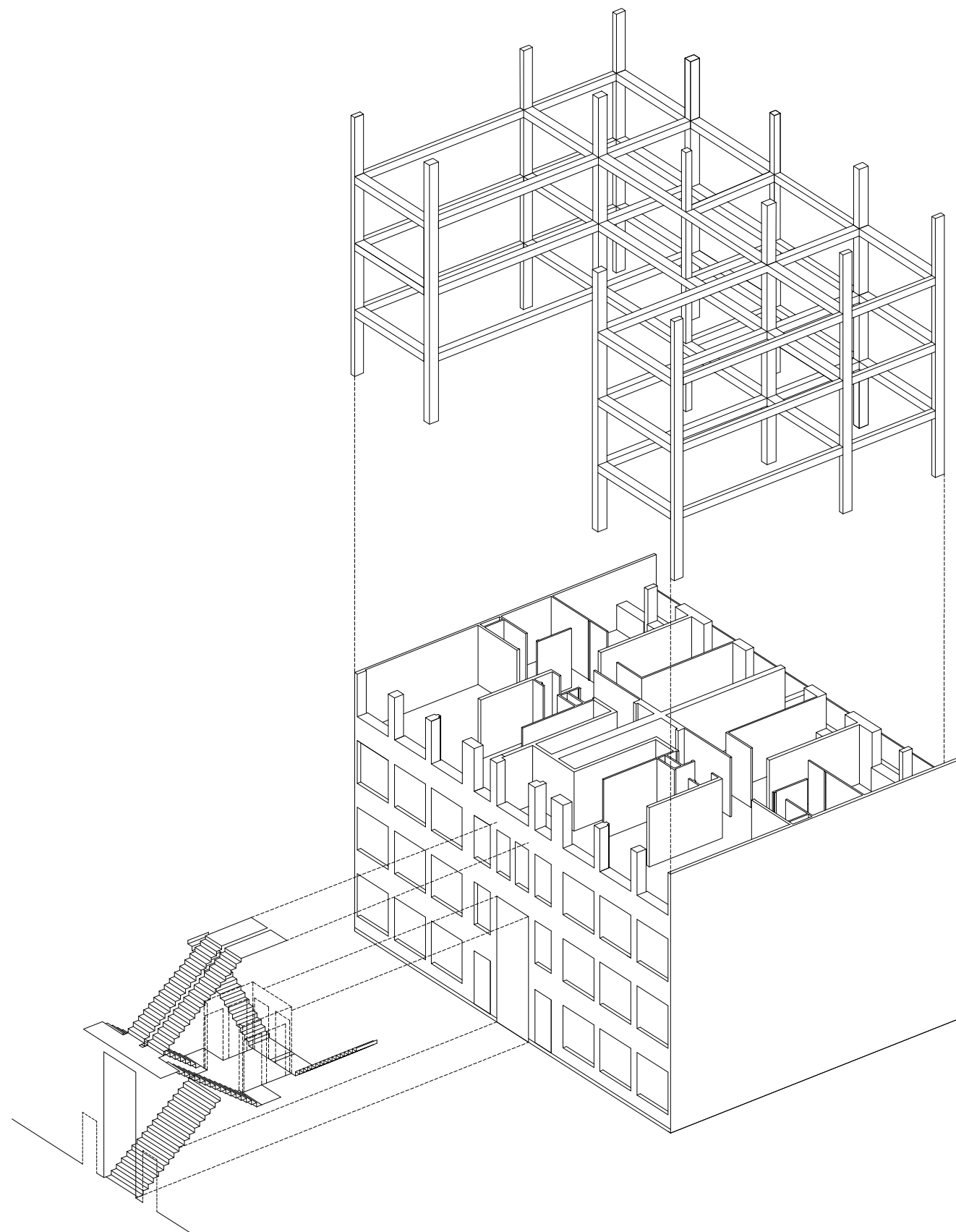
PUNT EN KOMMA | 1981-1990 | ARQ. ALVARO SIZA VIEIRA | HAIA | PAÍSES BAIXOS  
Organização e composição do edifício



Planta do edifício | Piso 0 e Piso 1 | esc. 1:400



Corte do edifício | esc. 1:400

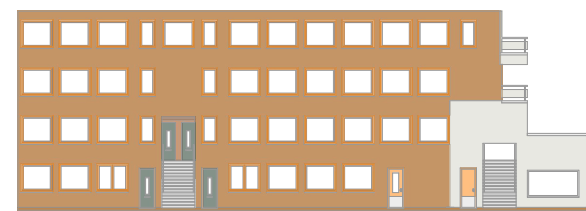


Axonometria explodida | Agregação dos Fogos | Malha Estrutural | Circulações Verticais

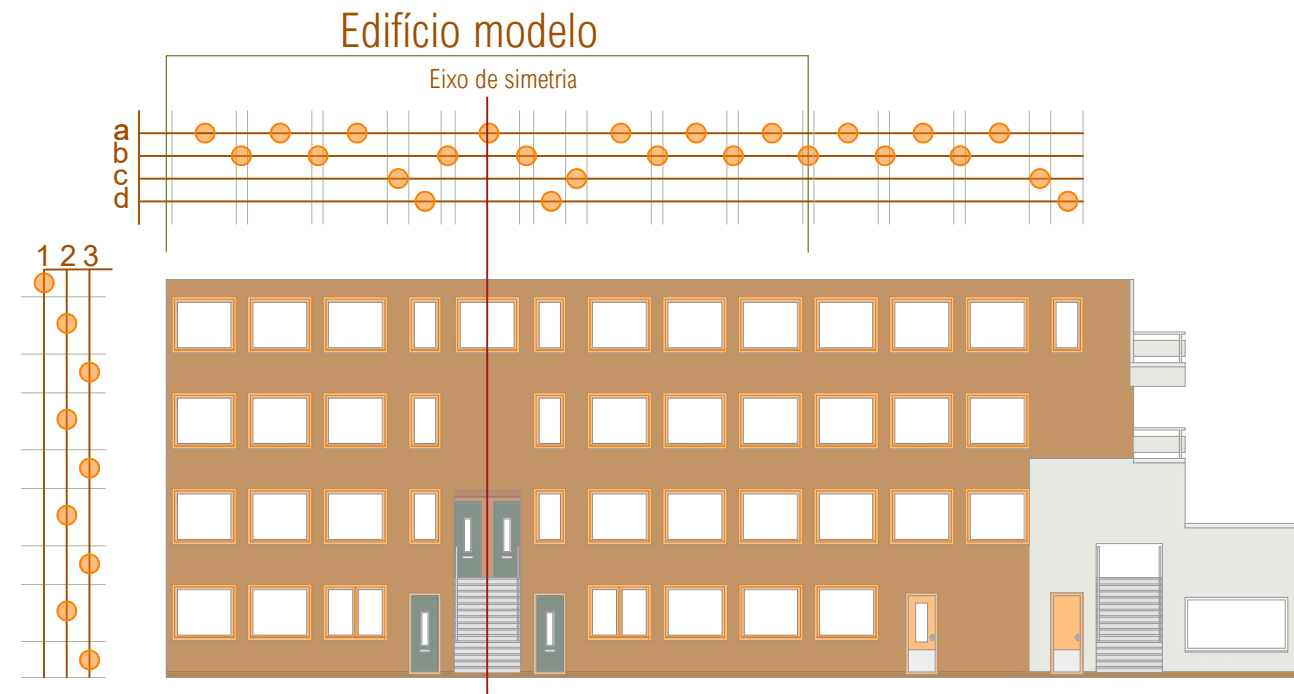
# 03

FACULDADE DE ARQUITETURA | TURMA H | ANO LETIVO 2020/ 2021 | LABORATÓRIO DE PROJETO III  
GUILHERME ADÃO 20181432 | LENA ARNEDEO 20181132 | MARGARIDA ALEXANDRE 20181133 | MARIA FIGUEIREDO 20171152

## PUNT EN KOMMA | 1981-1990 | ARQ. ALVARO SIZA VIEIRA | HAIA | PAÍSES BAIXOS Organização e composição do edifício



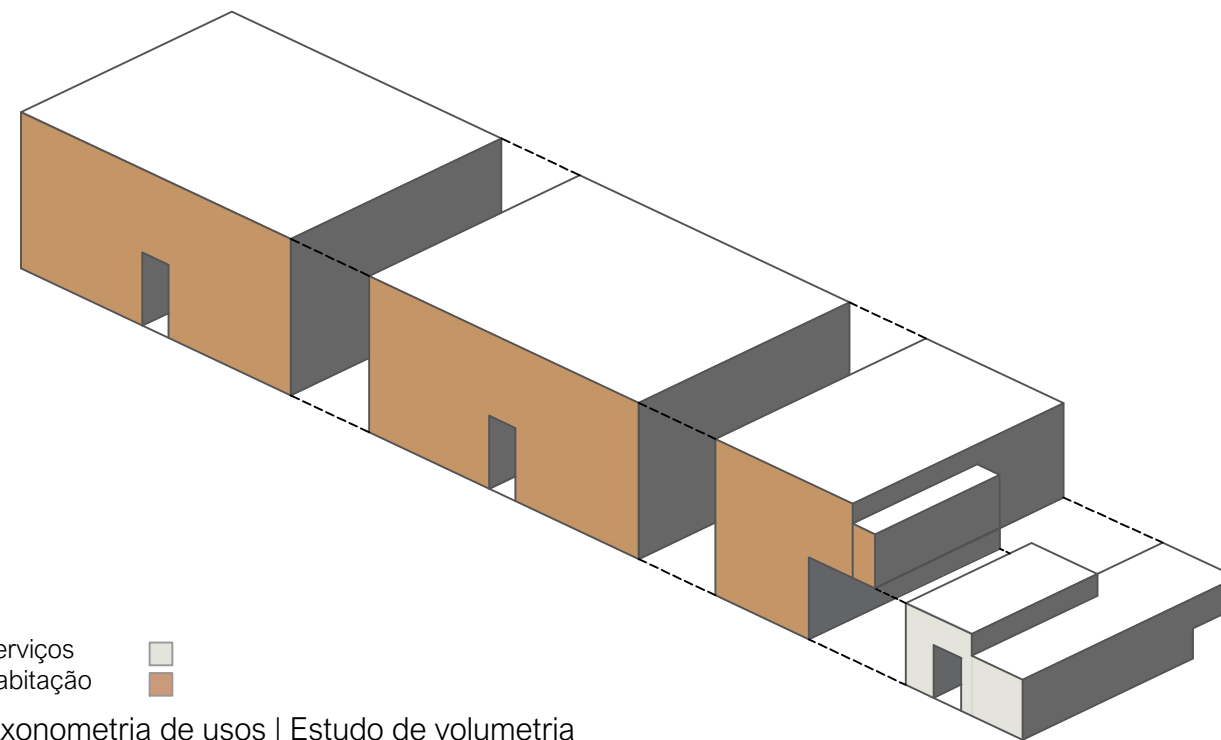
Alçado Nascente | Parallelweg | Esc. 1:400



Estudo de ritmo da fachada | Esc. 1:200



Alçado Poente | Esc. 1:400



Serviços  
Habitação  
Axonometria de usos | Estudo de volumetria

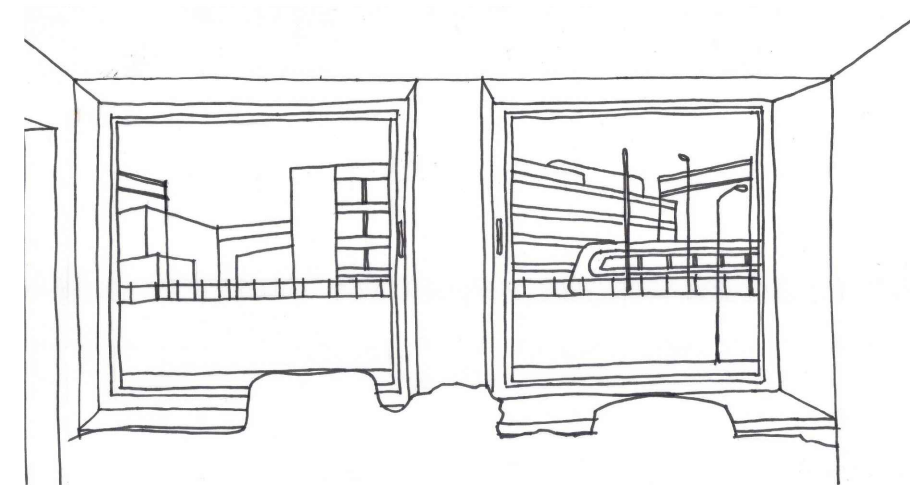
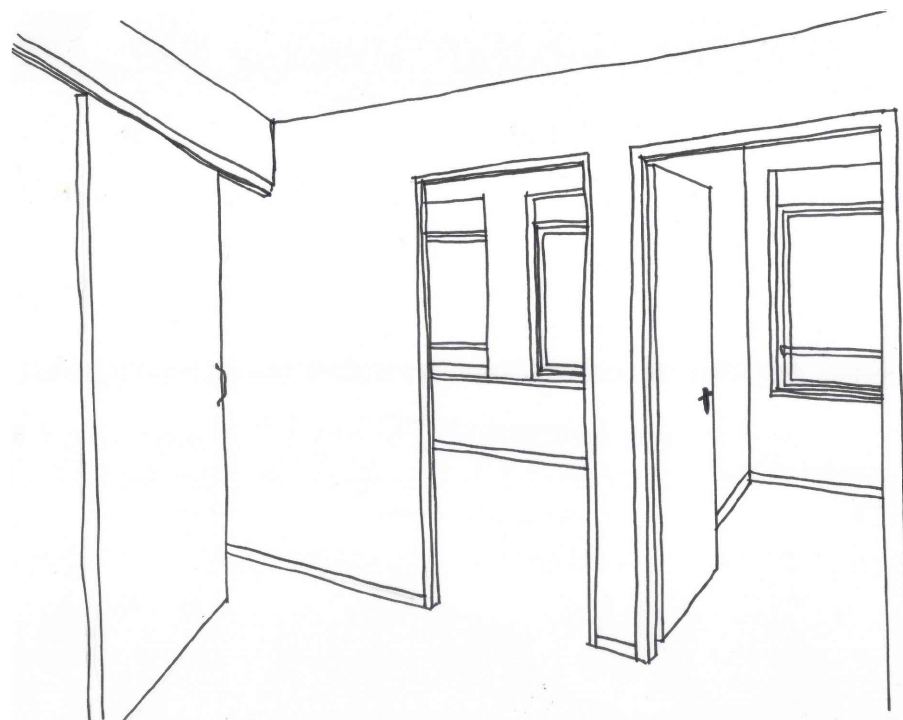


# 04

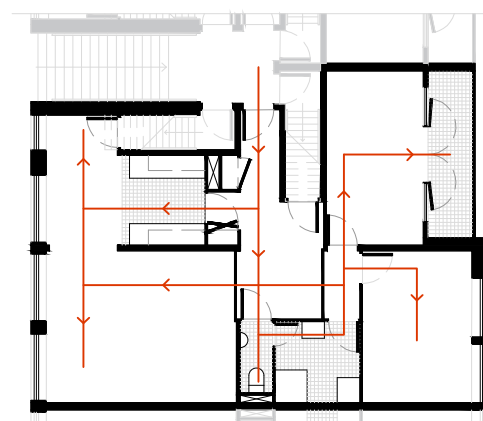
FACULDADE DE ARQUITETURA | TURMA H | ANO LETIVO 2020/2021 | LABORATÓRIO DE PROJETO III  
GUILHERME ADÃO 20181432 | LENA ARNEDO 20181132 | MARGARIDA ALEXANDRE 20181133 | MARIA FIGUEIREDO 20171152

## PUNT EN KOMMA | 1981-1990 | ARQ. ALVARO SIZA VIEIRA | HAIA | PAÍSES BAIXOS

### Relação urbana: o edifício e o contexto



Planta do fogo | esc. 1:200



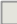

Estudo de espaços | esc. 1:200

Transição   
Social   
Íntimo   
Serviços 

Estudo de circulações | esc. 1:200

Circulações 

Estudo de relações interior/exterior | esc. 1:200

Exterior   
Transição   
Interior 