

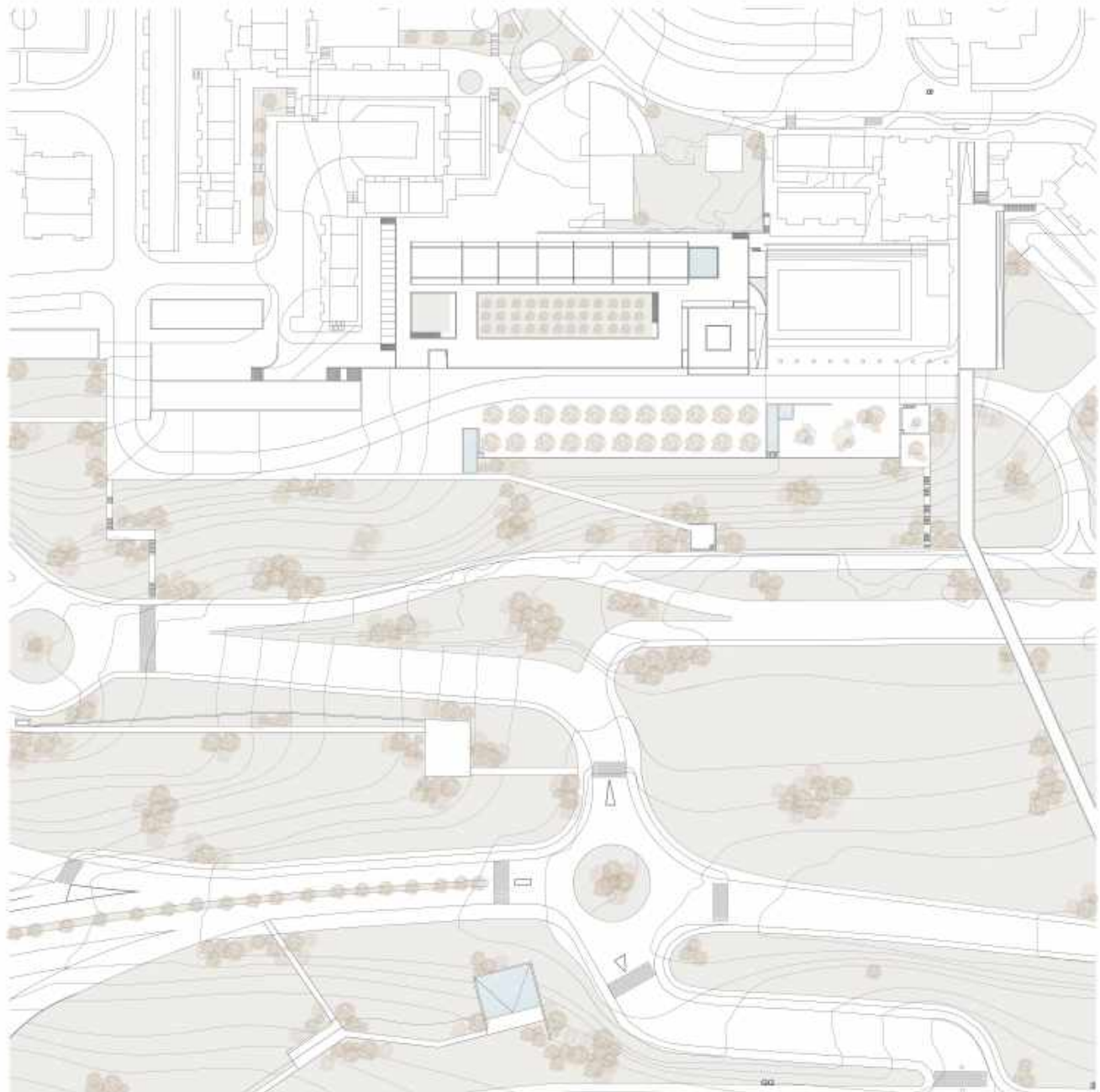
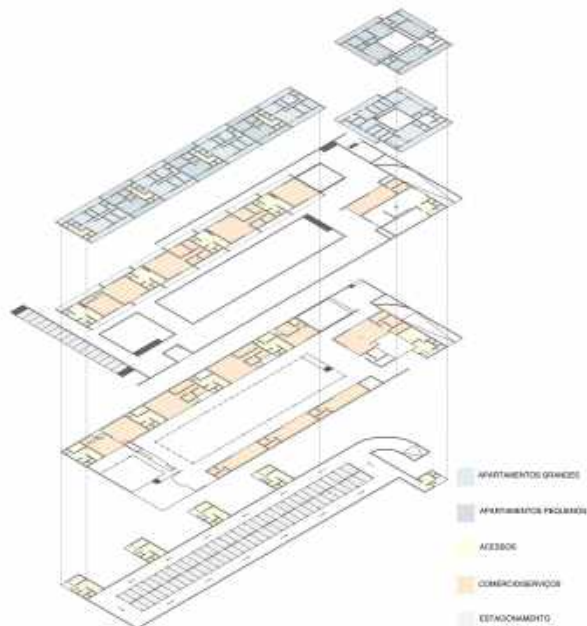
# 01 ESTRUTURA URBANA . ESCALA 1/500 . HABITAÇÃO COLECTIVA . LISBOA . CHELAS

A partir da análise urbana da zona em estudo no vale de Chelas é possível, desde logo, identificar quais os obstáculos a superar na proposta apresentada. Em primeiro lugar, a notável diferença de cotas presente no local em que estamos a trabalhar (6 metros). Em segundo lugar, a dispersão espacial dos diferentes bairros, implantados nas zonas de planalto, devido à facilidade construtiva inicial, deixaram-se as zonas de maior dificuldade de implantação por terminar, problema este analisado e ao qual se propôs uma solução na Unidade curricular de Urbanismo II.

Apoiando-se em grande parte nesta proposta de urbanismo II, a solução apresentada baseia-se na premissa de criar espaços bastante marcados pela presença da água, na medida em que a sua existência serve de guia, não só pela sua presença visual, mas também pela sua presença sonora, são criados espaços de repouso e refresco profundamente qualificados pela presença da água.

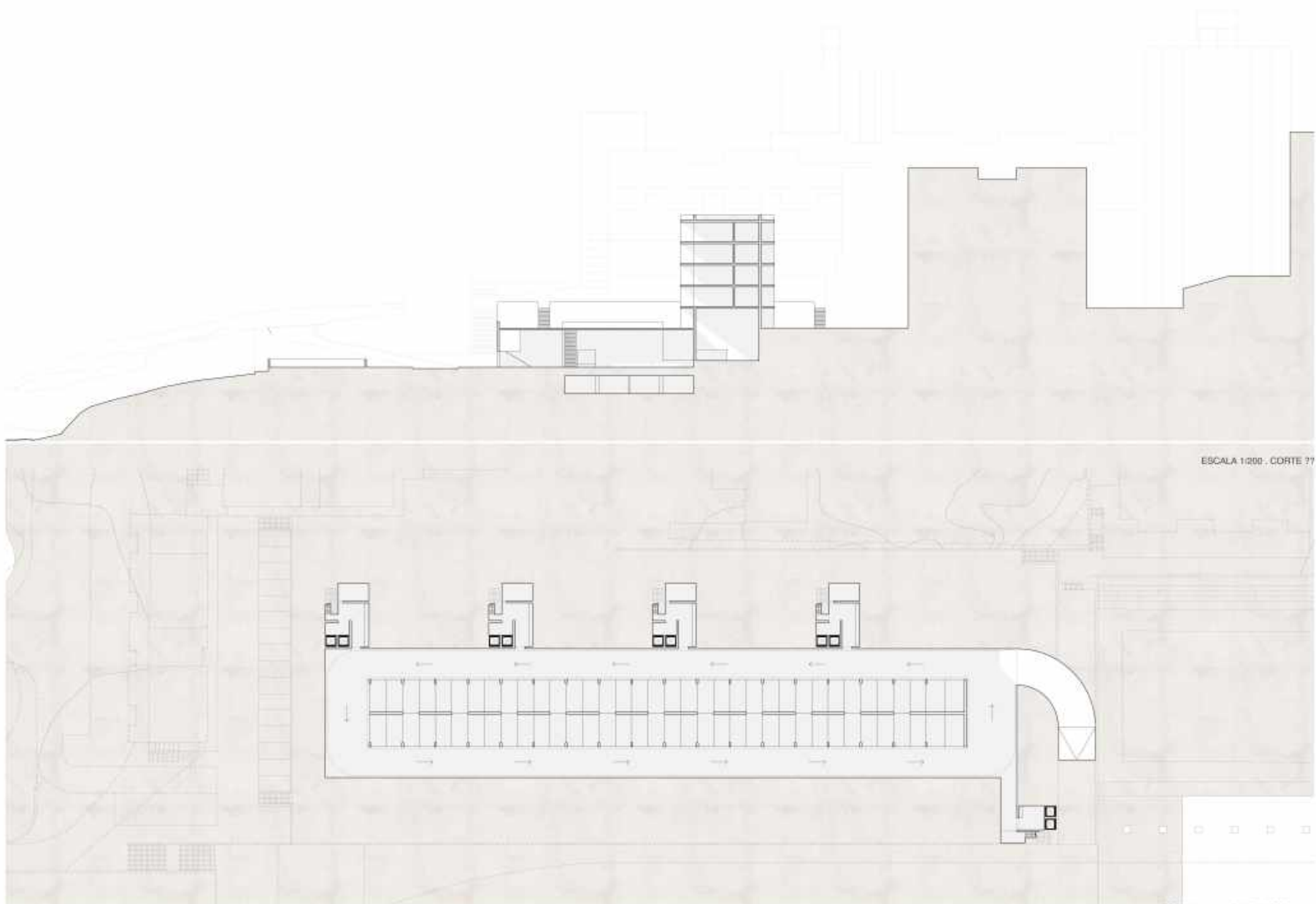
Desta forma, é introduzida a ideia de criar um grande plataforma da qual irá crescer todo o projecto que, por um lado, consegue resolver o problema das diferenças de cotas, mas que também permite que o programa se possa desenvolver no seu interior, criando assim, espaços de repouso e refresco profundamente qualificados pela presença da água, acrescentando algo que se pronuncia bastante natural.

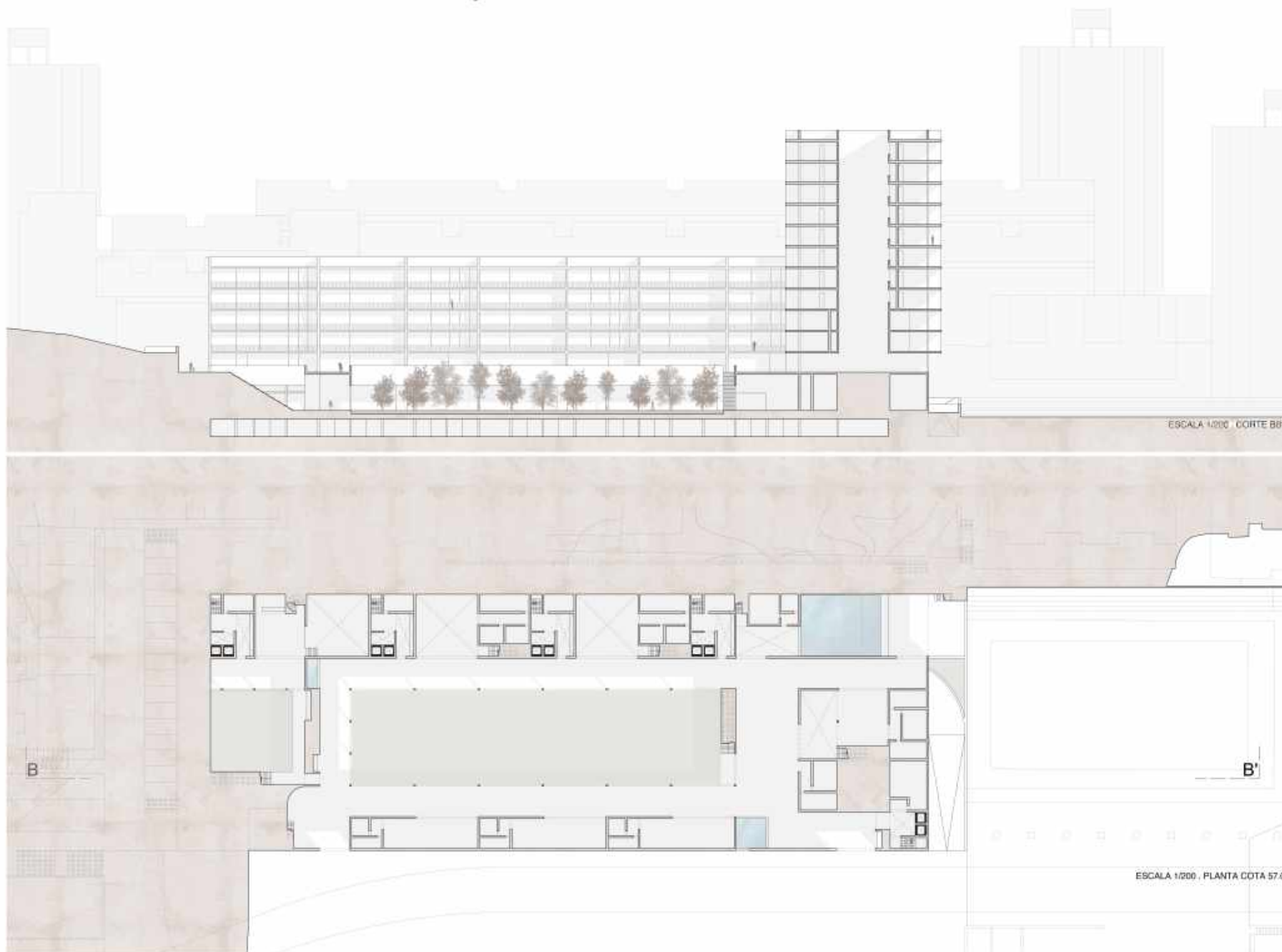
PRODUCED BY AN AUTODESK STUDENT VERSION

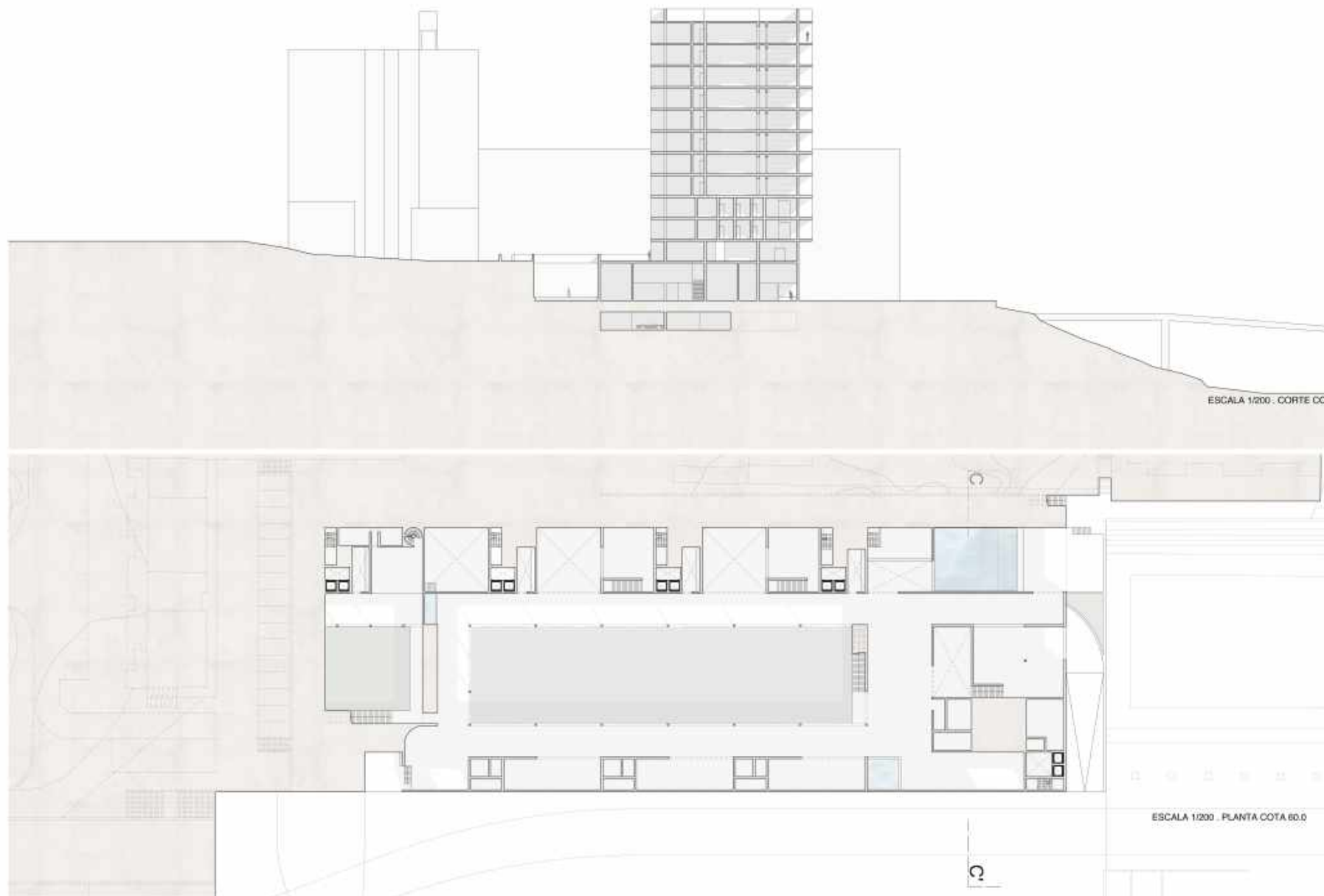


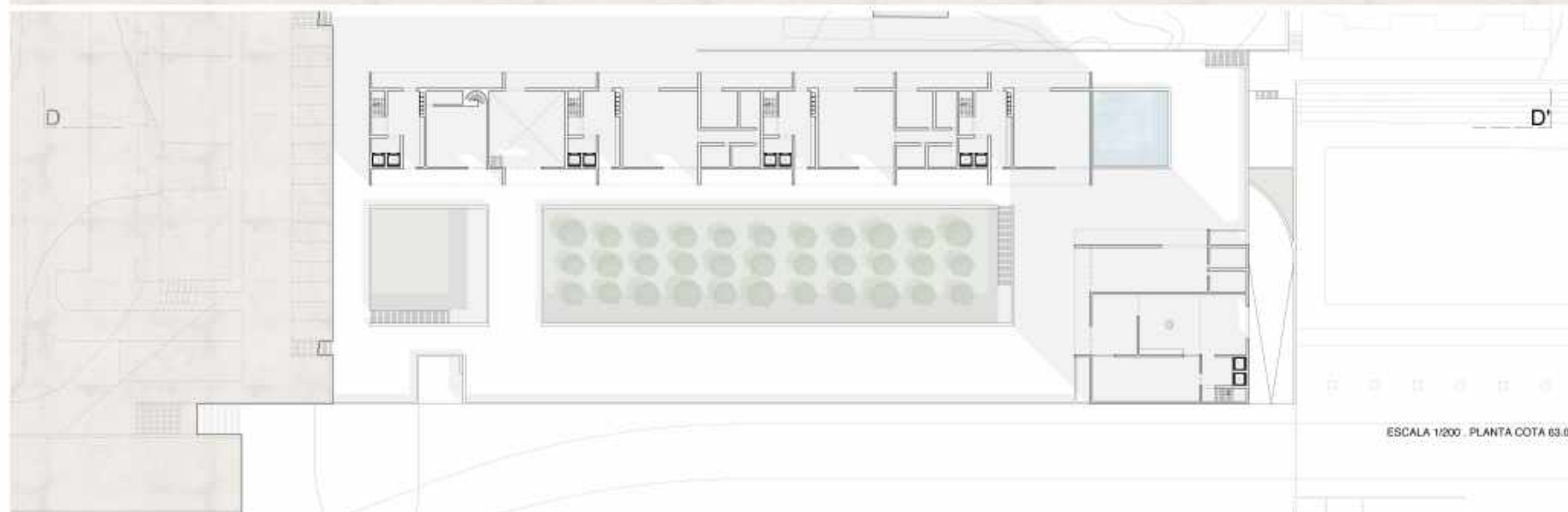
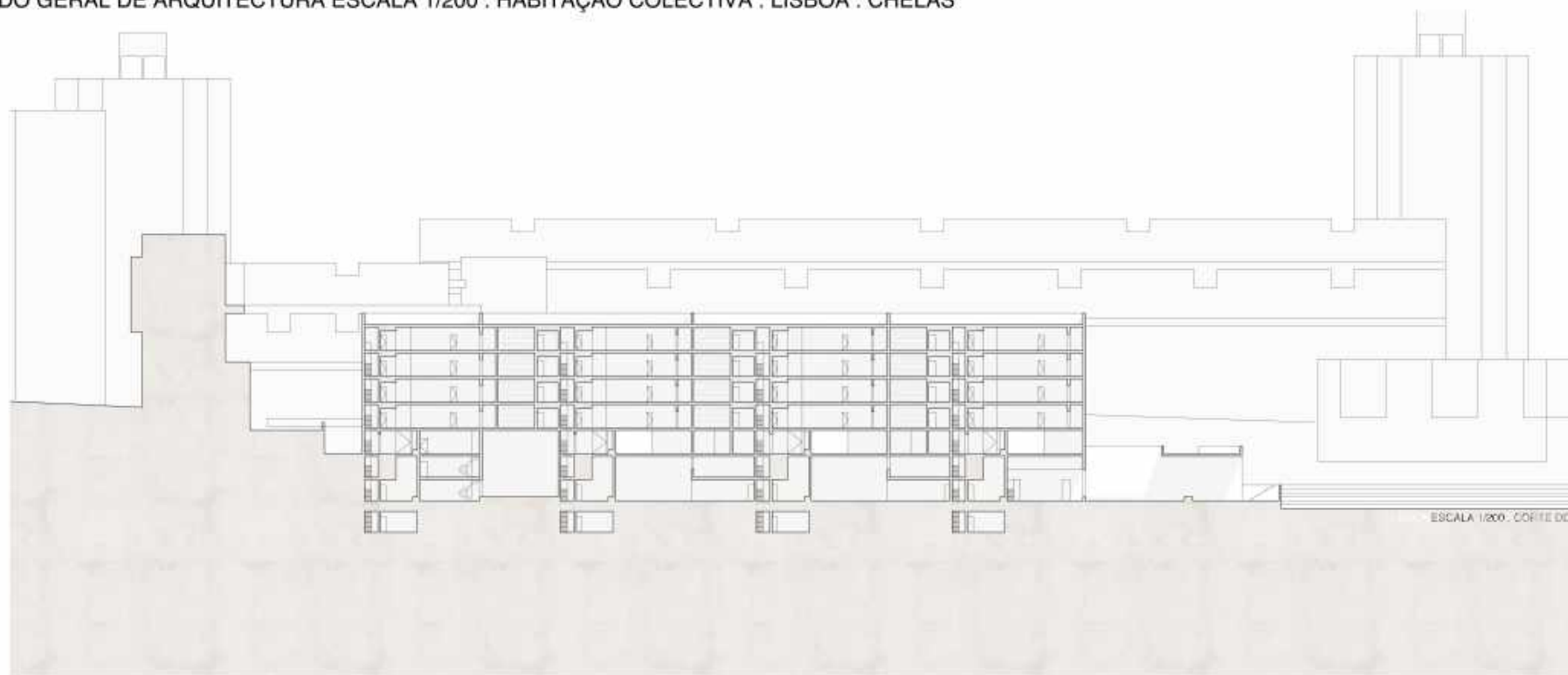
PRODUCED BY AN AUTODESK STUDENT VERSION

# 01 ESTUDO GERAL DE ARQUITECTURA ESCALA 1/200 . HABITAÇÃO COLECTIVA . LISBOA . CHELAS









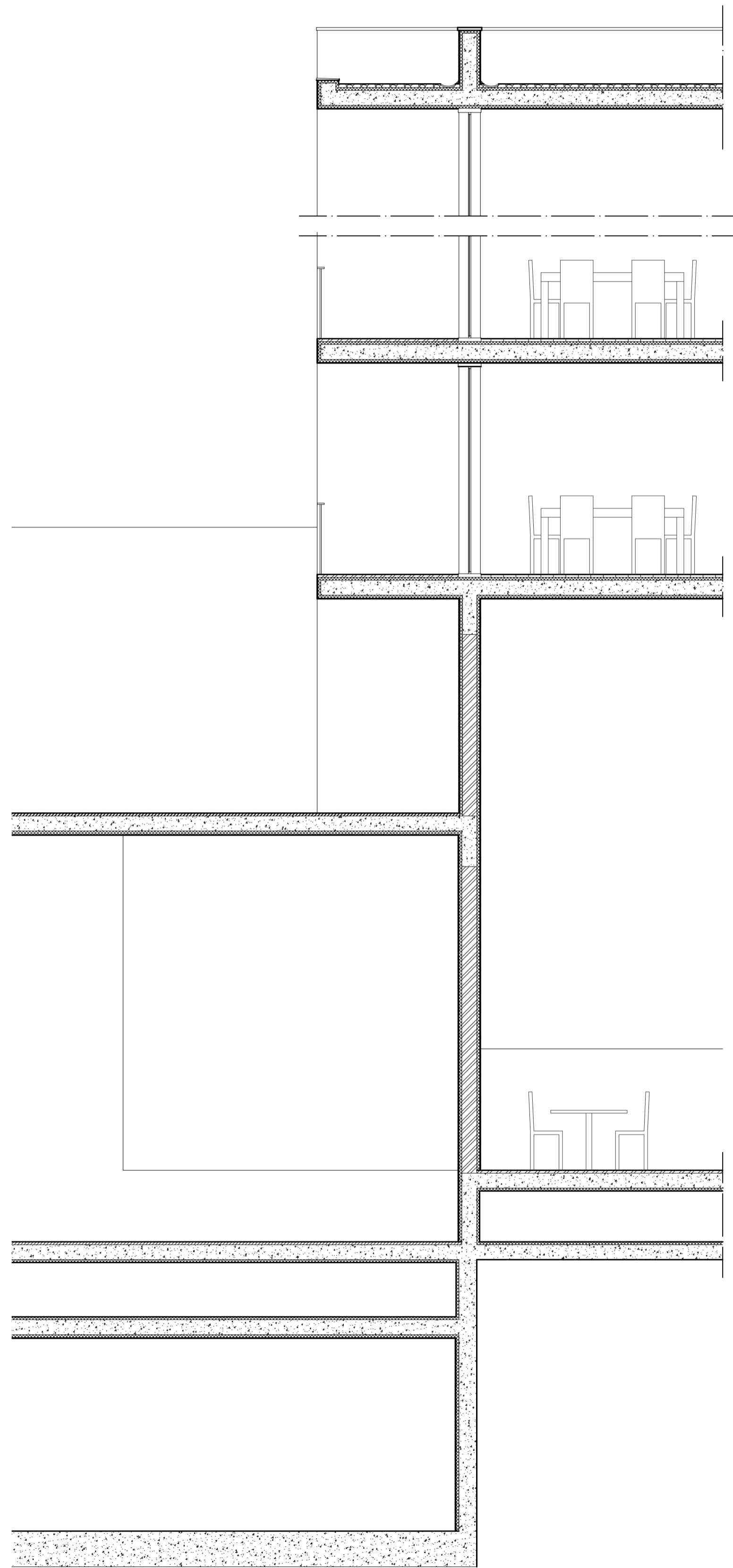




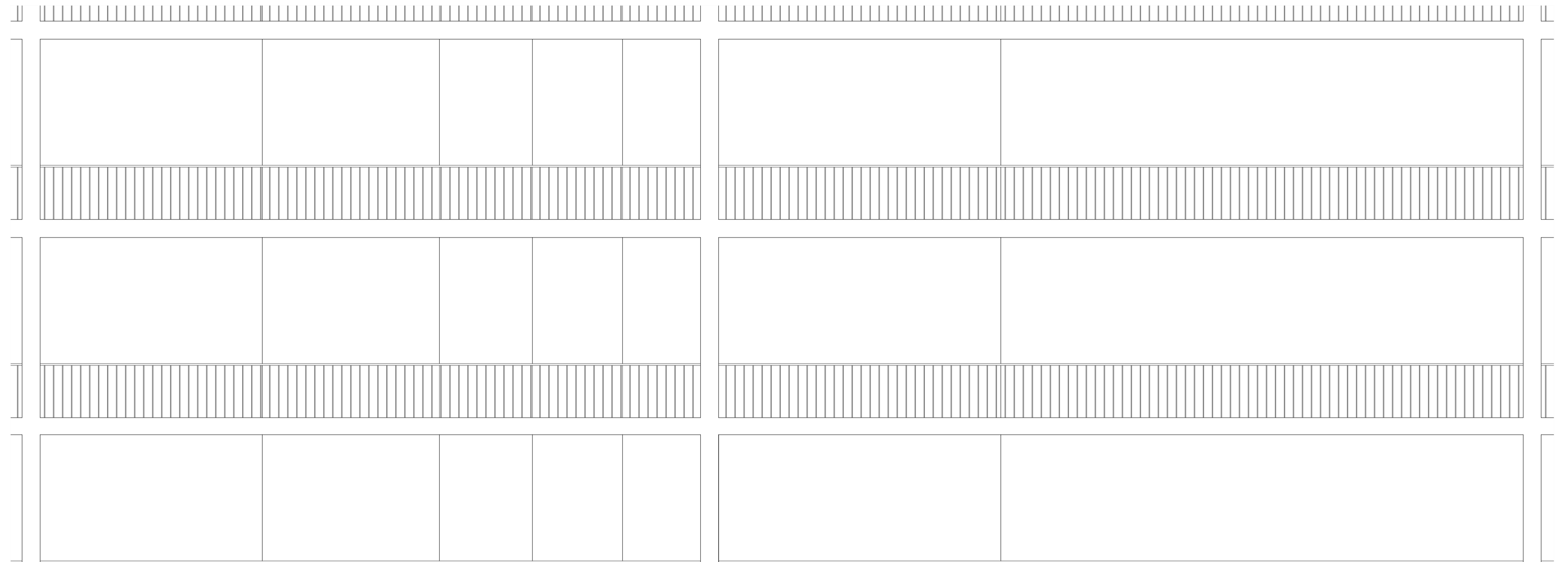
ALÇADO OESTE

ESCALA 1/200 . PLANTA COTA 66.0

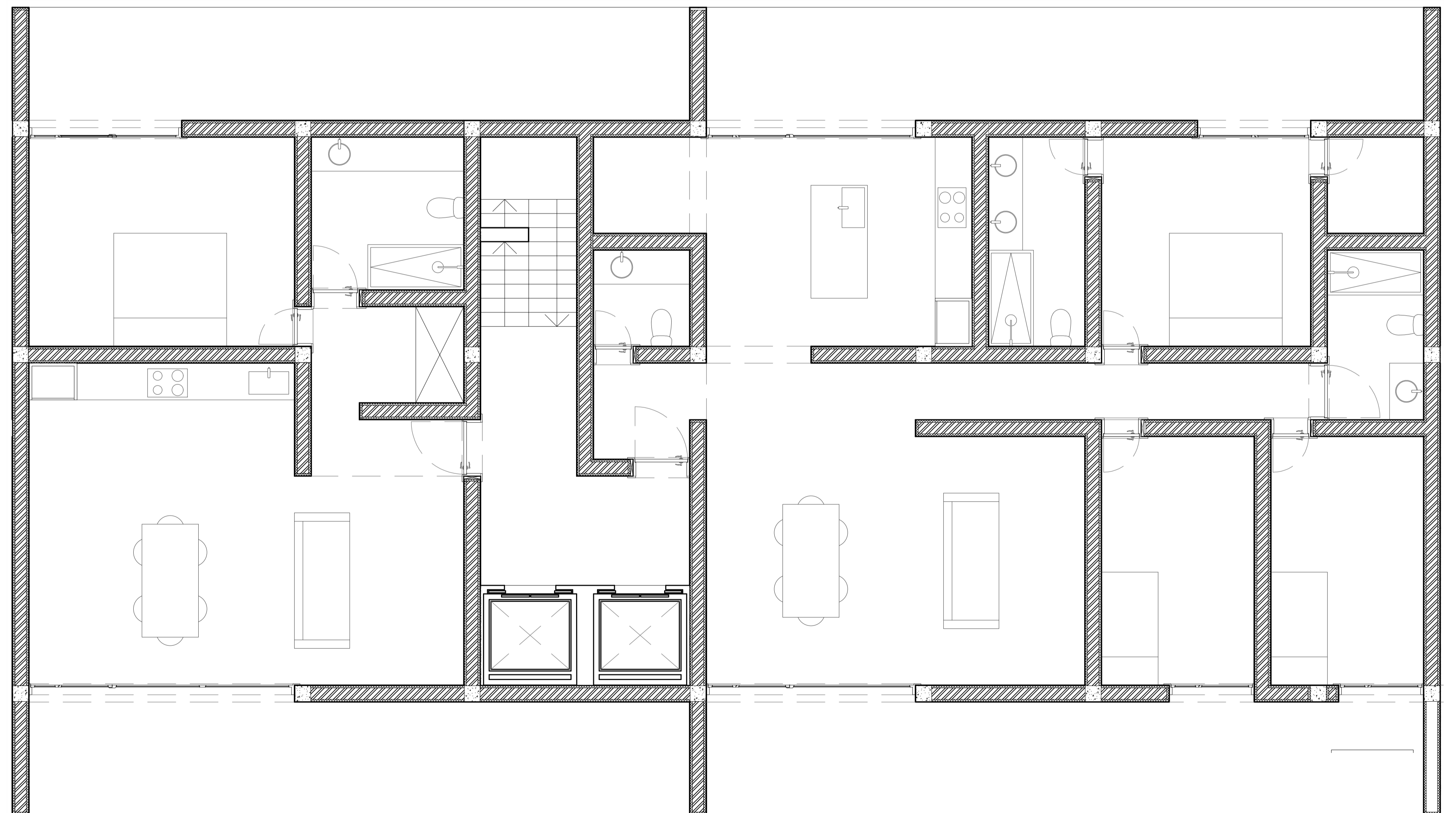
# 07 ESTUDO GERAL DE ARQUITECTURA ESCALA 1/50 . HABITAÇÃO COLECTIVA . LISBOA . CHELAS



CORTE ESCALA 1/50



ALÇADO ESCALA 1/50



PLANTA ESCALA 1/50