

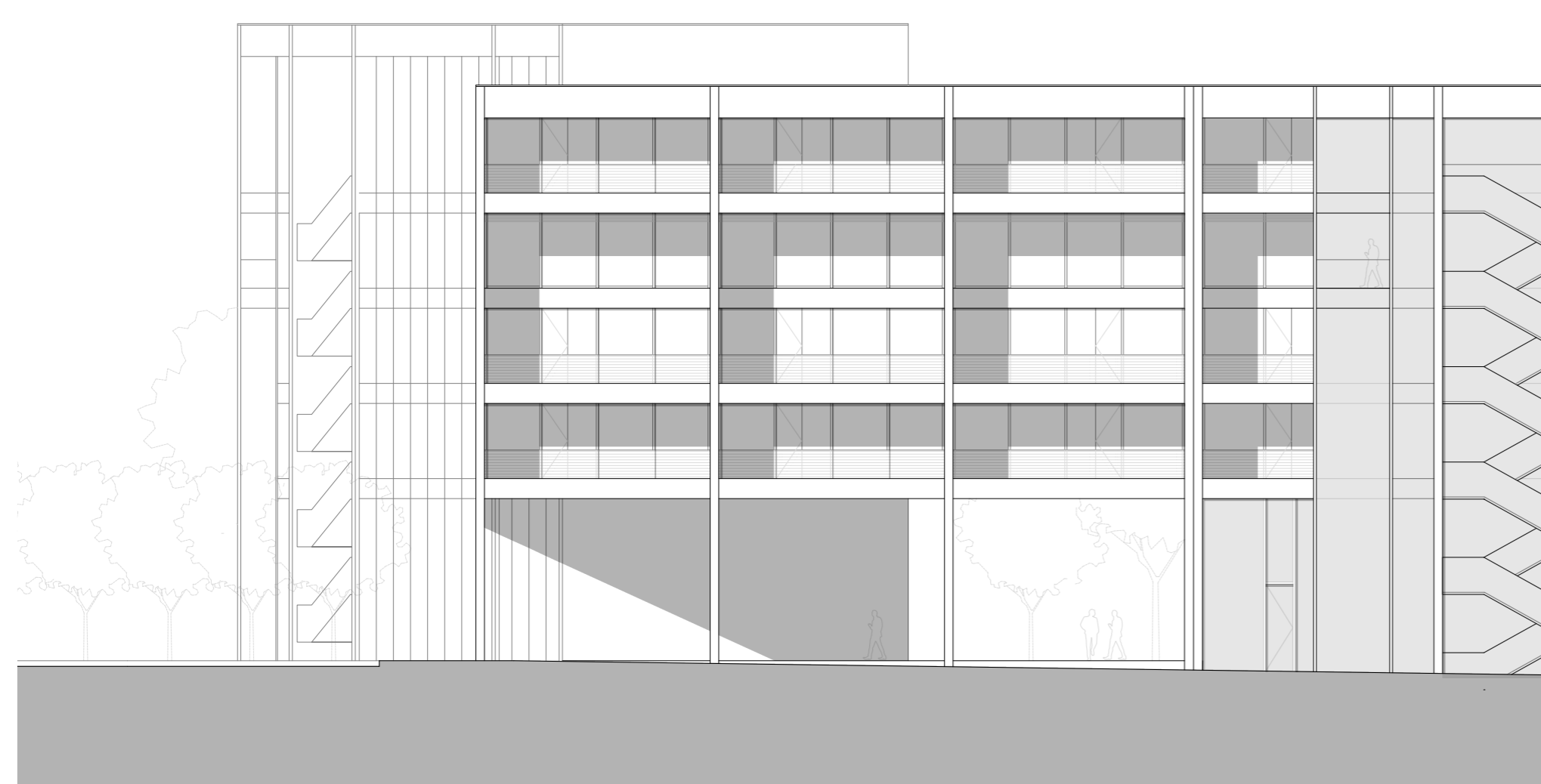
ESC. 1/500 | PLANTA GERAL DE ENQUADRAMENTO



ESC. 1/500 | PERFIL AA'

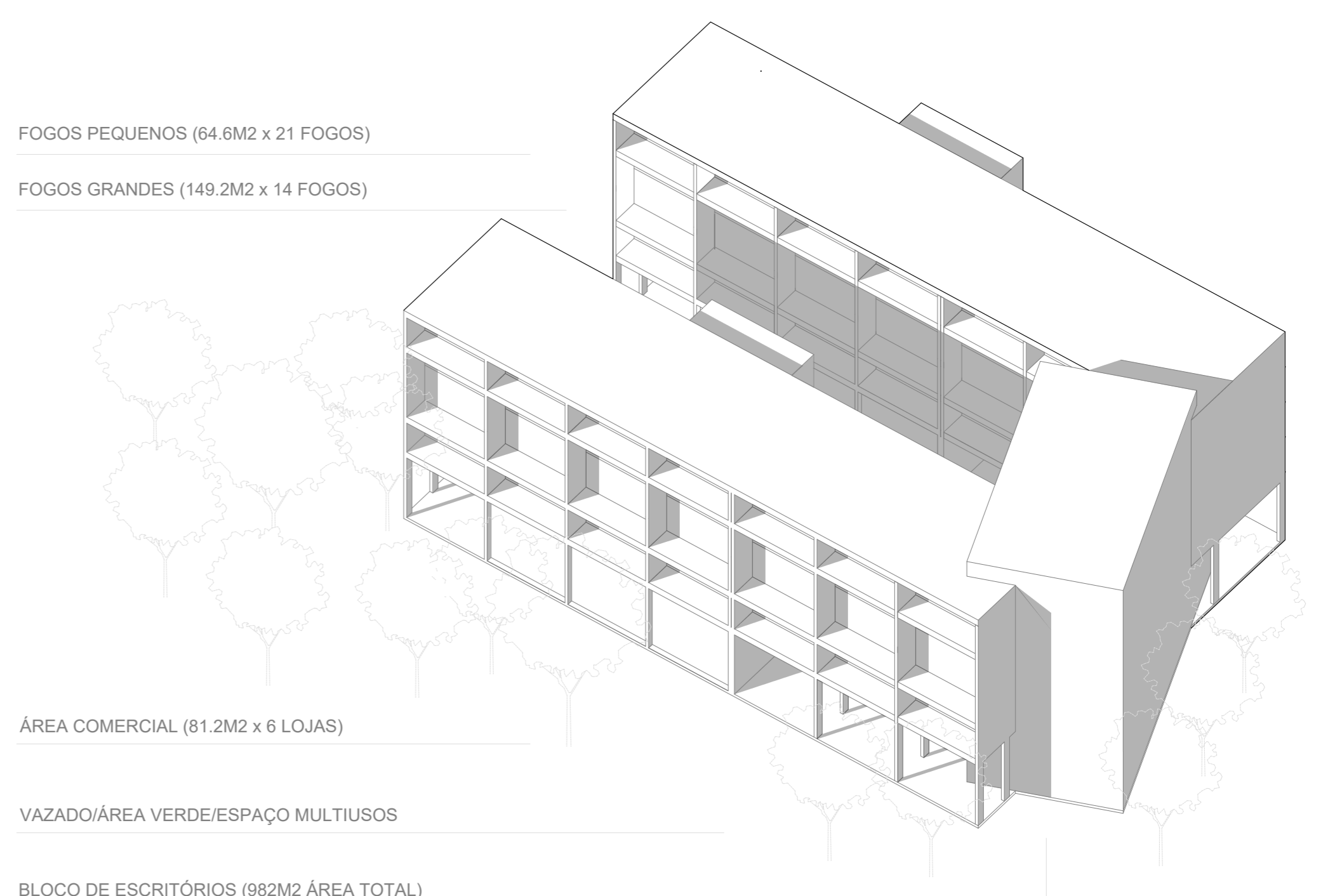


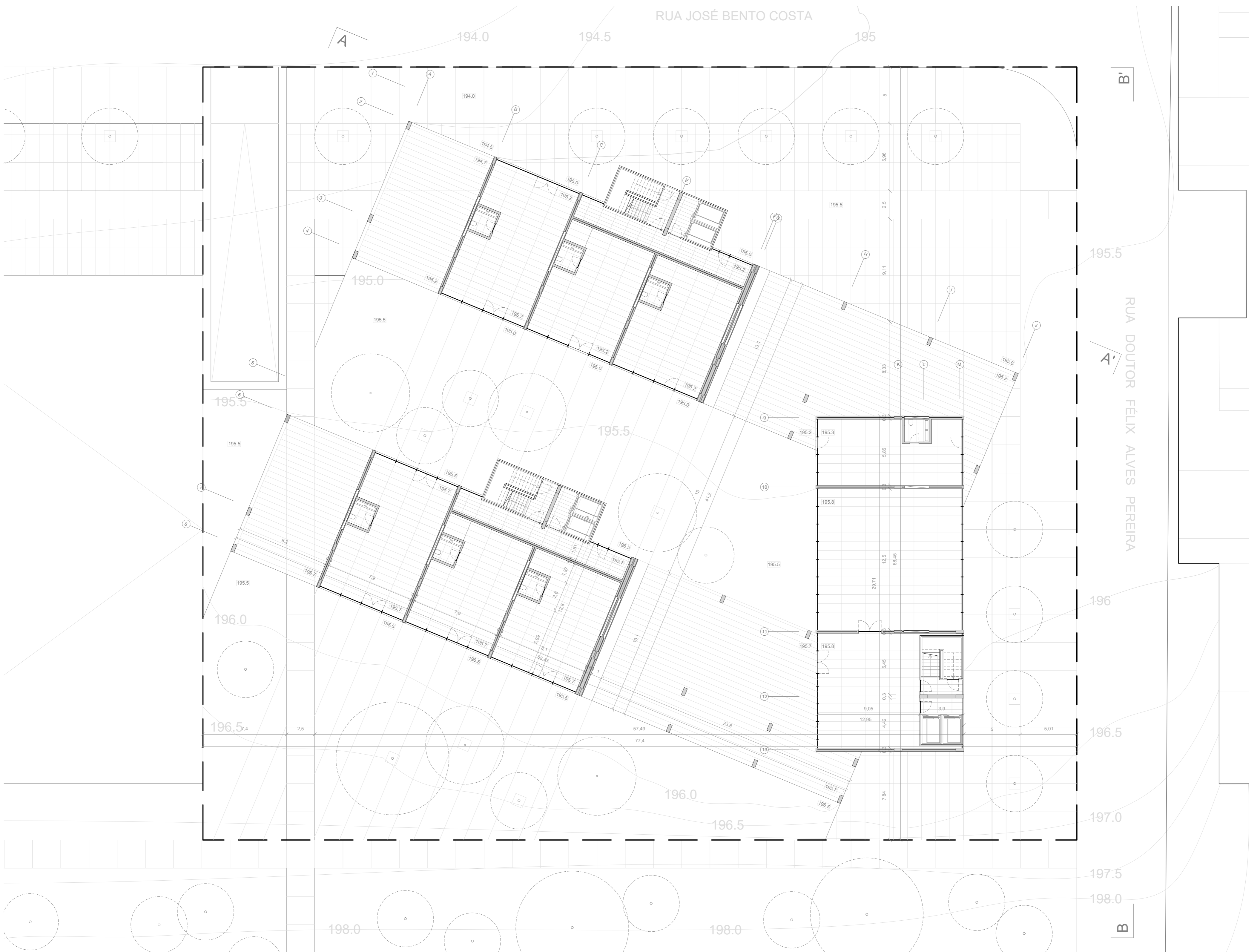
ESC. 1/200 | PERFIL CC'



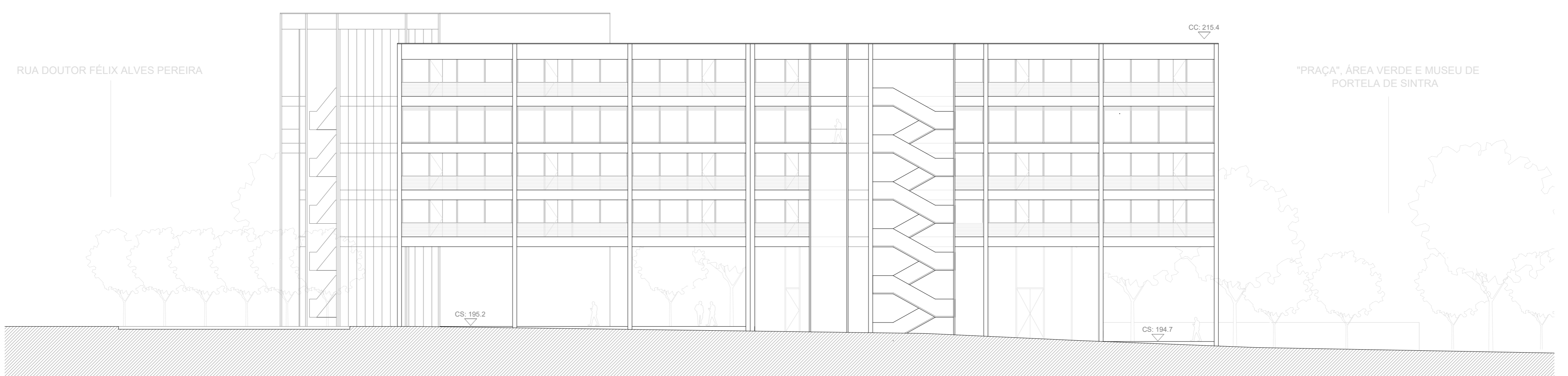
ESC. 1/200 | PERFIL AA'

**ROTAÇÃO** | AO ROTACIONAR AMBOS OS VOLUMES DE HABITAÇÃO SEGUNDO O EIXO DA CIDADE, A PROPOSTA DIRECIONA-SE PARA A PRAÇA E A SERRA DE SINTRA. **COMUNIDADE** | O PÁTIO E ZONA AJARDINADA INTERIOR PERMITEM AOS UTILIZADORES DO PARQUE A VISÃO CONTÍNUA DA SERRA CONFERINDO TAMBÉM PRIVACIDADE AOS HABITANTES DAS RESIDÊNCIAS. **SEMI VAZADO** | PARA ALÉM DO BLOCO DE SERVIÇOS, OS VOLUMES QUE SUSTENTAM O CORPO DA HABITAÇÃO FUNCIONAM COMO ESPAÇOS MULTIUSOS PROMOVEDO O ENCONTRO E O COMÉRCIO.





ESC. 1/200 | PLANTA PISO TÉRREO (PISO 0)



ESC. 1/200 | PERFIL AA'

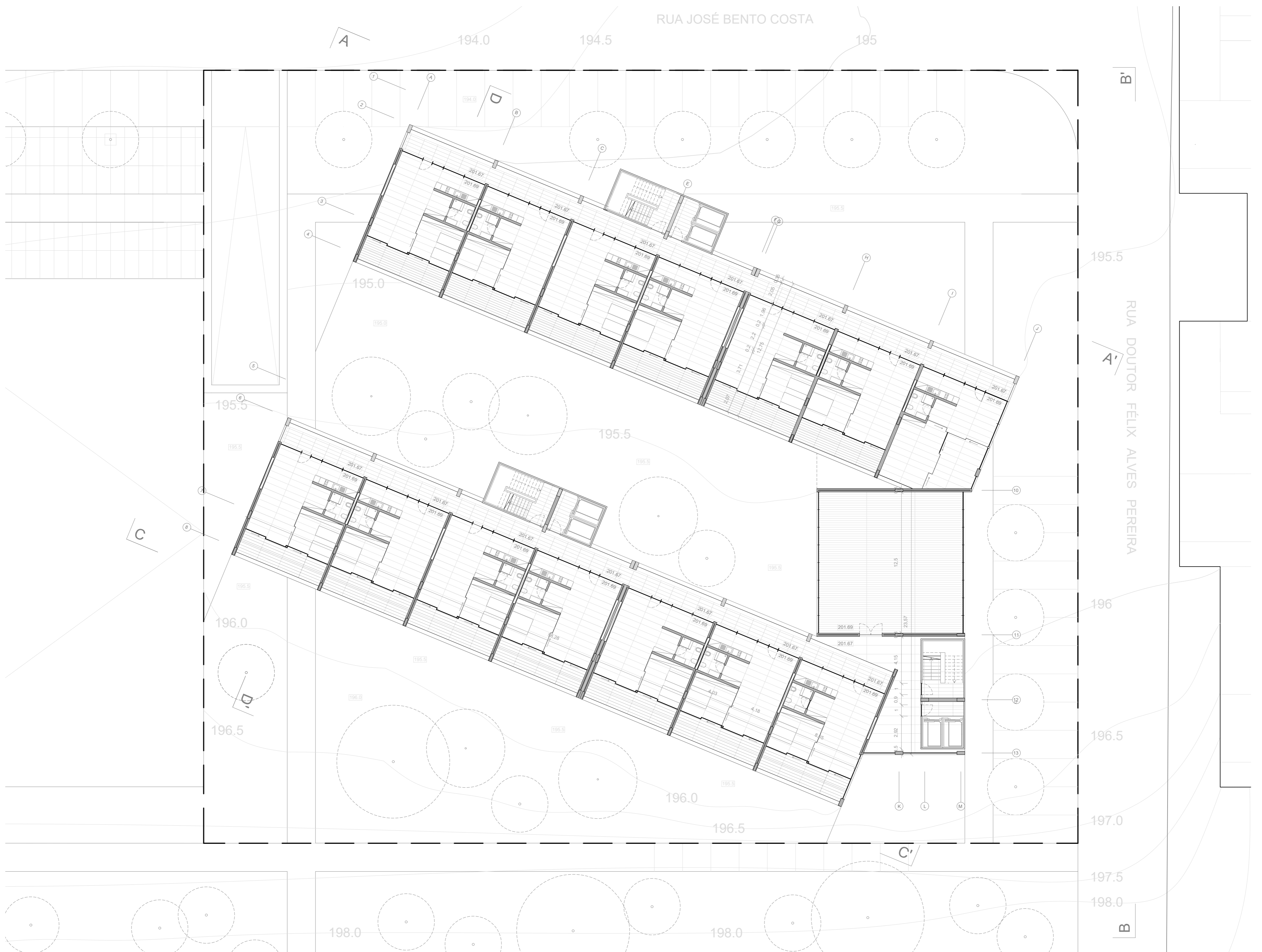


ESC. 1/200 | PERFIL BB'

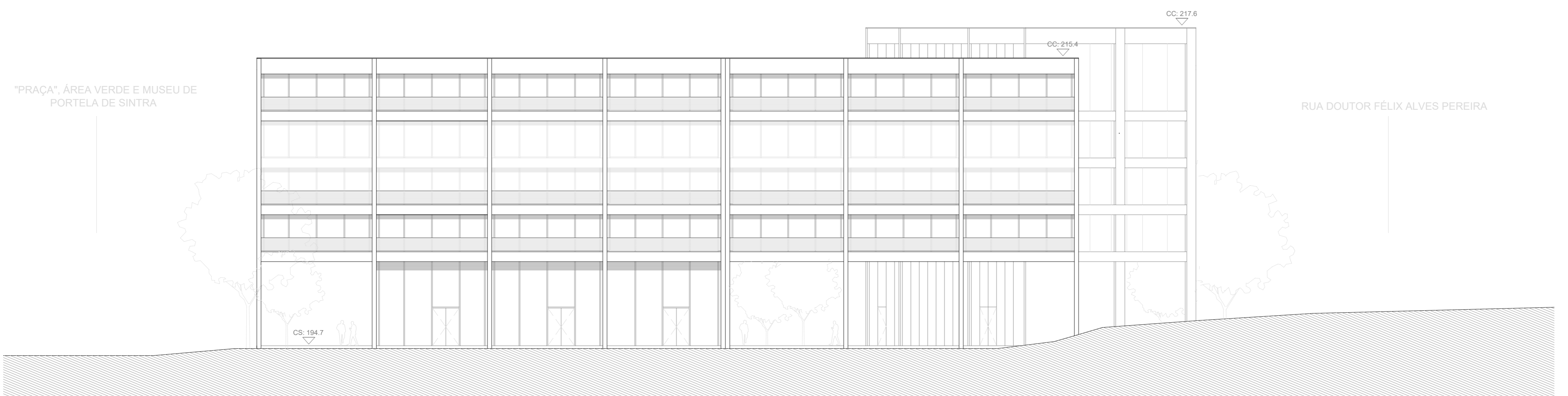
# 3.1 PERCURSOS PARALELOS

UM SENTIDO COLECTIVO DO HABITAR  
escala 1/200 | portela de sintra.sintra

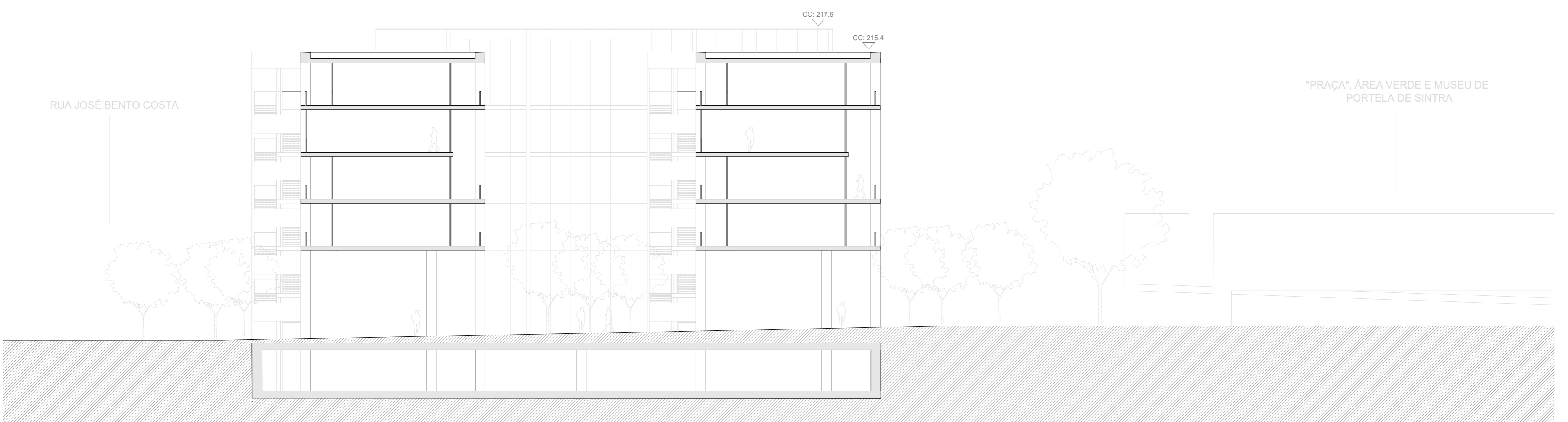
LABORATÓRIO DE PROJETO III  
MIARQ 3D 2020-2021  
raquel cruz barbosa | 20181250



ESC. 1/200 | PLANTA PISO TÉRREO (PISO 0)



ESC. 1/200 | PERFIL LONGITUDINAL CC'



ESC. 1/200 | PERFIL TRANSVERSAL DD'

# 3.2 PERCURSOS PARALELOS

UM SENTIDO COLECTIVO DO HABITAR  
escala 1/50 | portela de sintra.sintra

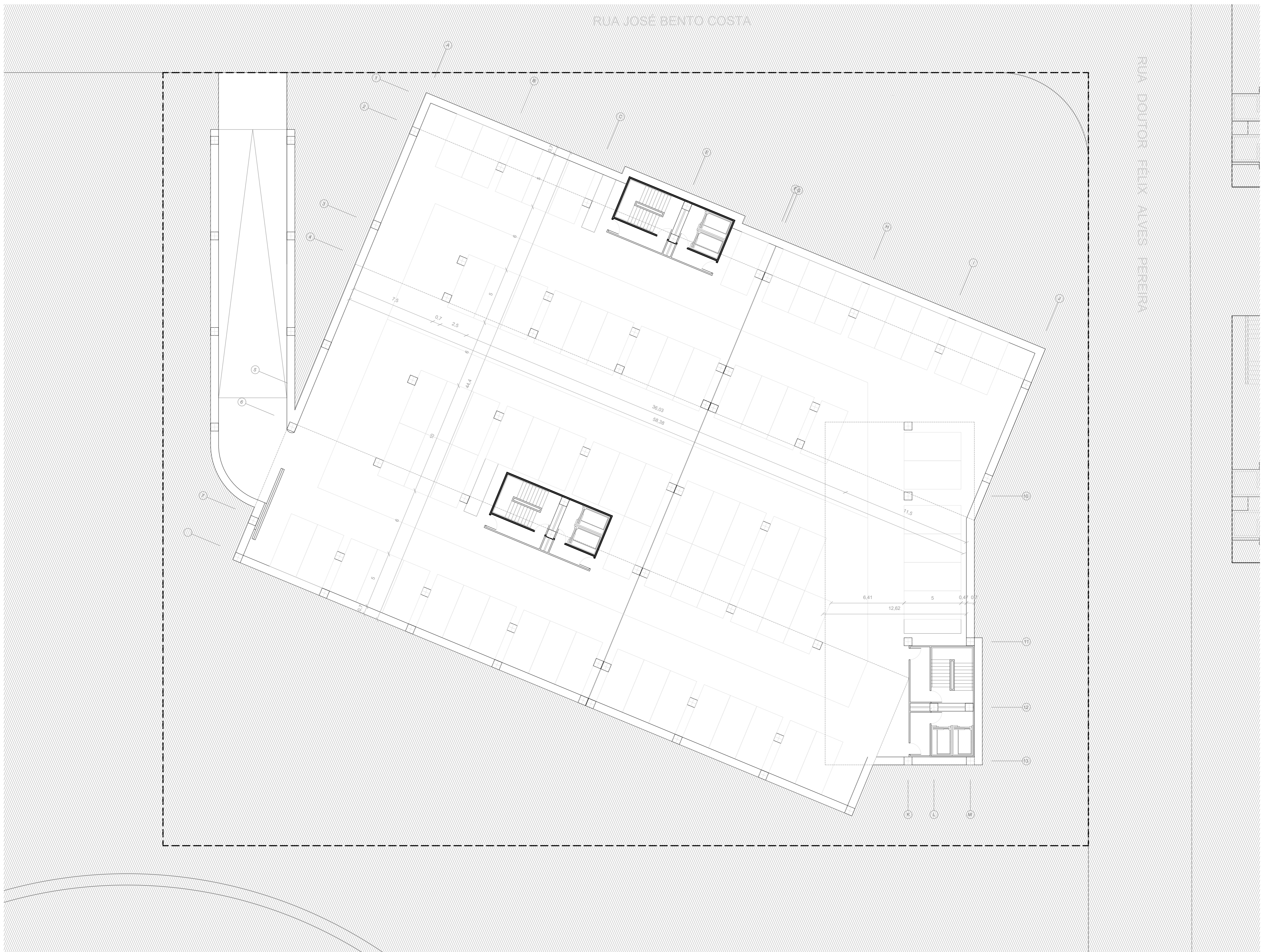
LABORATÓRIO DE PROJETO III  
MIARQ 3D 2020-2021  
raquel cruz barbosa | 20181250



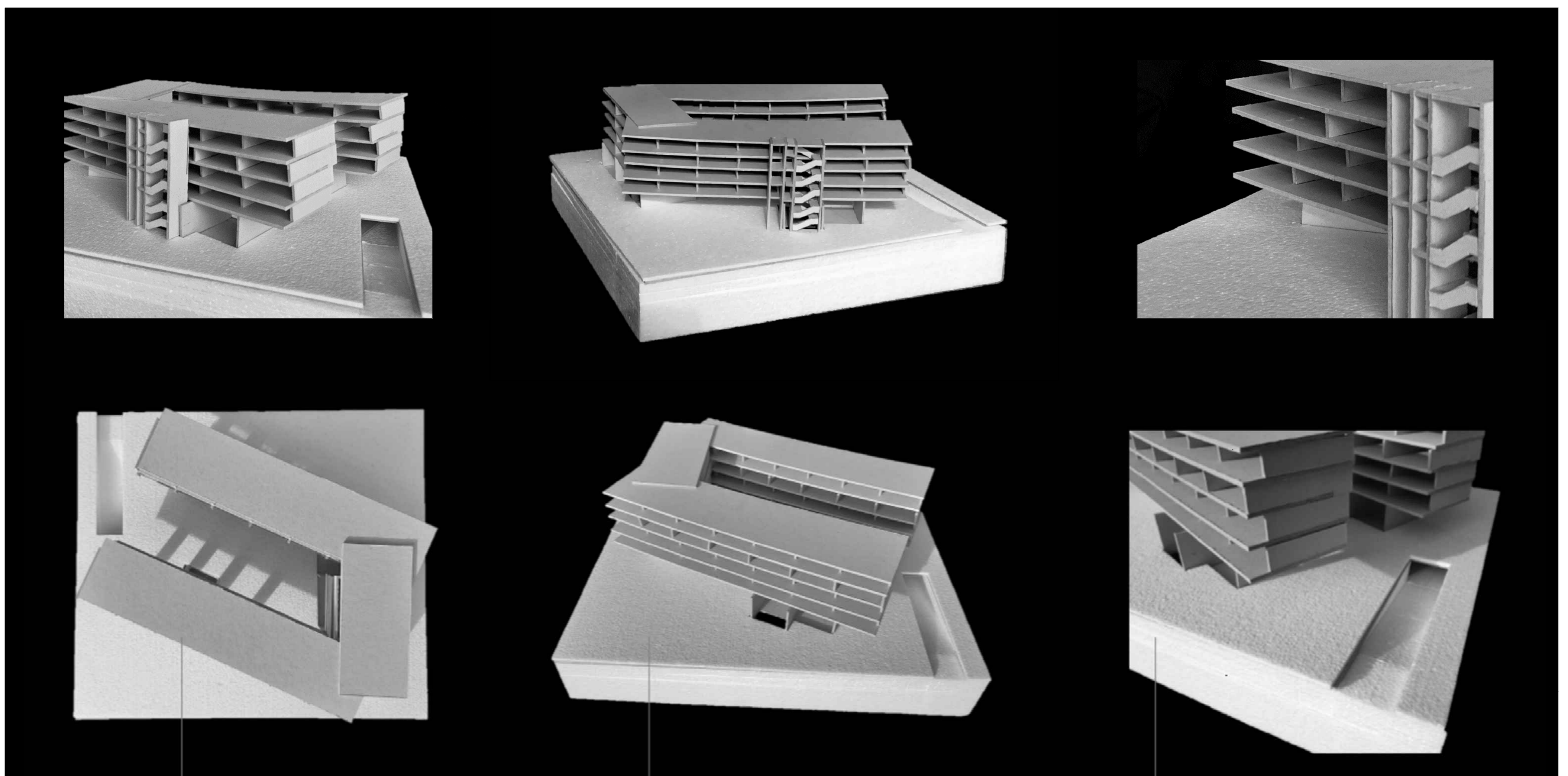
ESC. 1/200 | PLANTA PISO 2 | FOGOS GRANDES | PISO INFERIOR DO DUPLEX



ESC. 1/200 | PLANTA PISO 3 | FOGOS GRANDES | PISO SUPERIOR DO DUPLEX



ESC. 1/200 | PLANTA DO ESTACIONAMENTO (PISO -1)



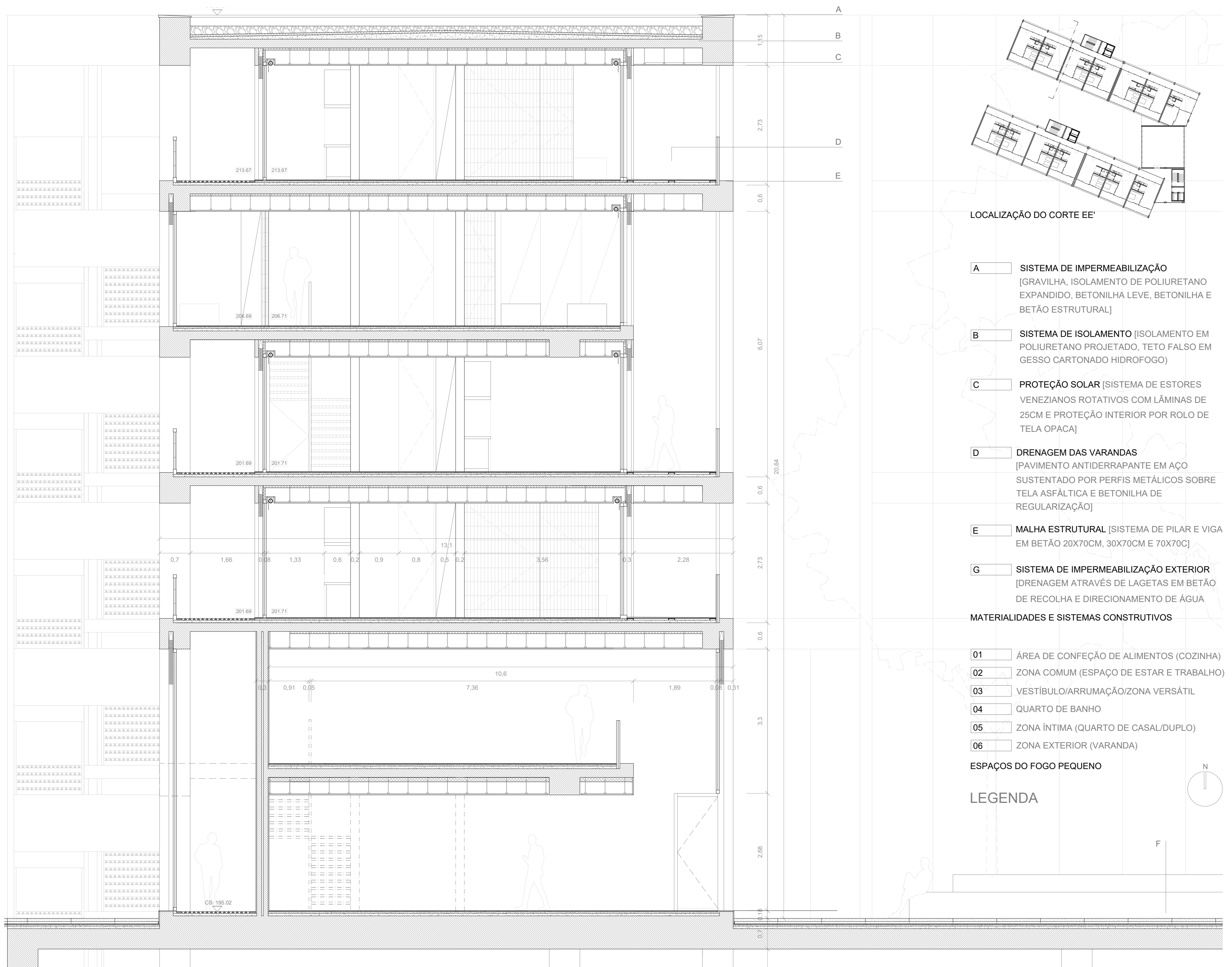
# 5.1 PERCURSOS PARALELOS

UM SENTIDO COLECTIVO DO HABITAR  
escala 1/50 | portela de sintra.sintra

LABORATÓRIO DE PROJETO III  
MIARQ 3D 2020-2021  
raquel cruz barbosa | 20181250



ESC. 1/50 | PLANTA TIPO FOGOS PEQUENOS [PISO 1]



LOCALIZAÇÃO DO CORTE EE'

- A** SISTEMA DE IMPERMEABILIZAÇÃO  
[GRAVILHA, ISOLAMENTO DE POLIURETANO EXPANDIDO, BETONILHA LEVE, BETONILHA E BETÃO ESTRUTURAL]
  - B** SISTEMA DE ISOLAMENTO [ISOLAMENTO EM POLIURETANO PROJETADO, TETO FALSO EM GESSO CARTONADO HIDROFOGO]
  - C** PROTEÇÃO SOLAR [SISTEMA DE ESTORES VENEZIANOS ROTATIVOS COM LÂMINAS DE 25CM E PROTEÇÃO INTERIOR POR ROLO DE TELA OPACA]
  - D** DRENAGEM DAS VARANDAS [PAVIMENTO ANTIDERRAPANTE EM AÇO SUSTENTADO POR PERFIS METÁLICOS SOBRE TELA ASFÁLTICA E BETONILHA DE REGULARIZAÇÃO]
  - E** MALHA ESTRUTURAL [SISTEMA DE PILAR E VIGA EM BETÃO 20X70CM, 30X70CM E 70X70C]
  - G** SISTEMA DE IMPERMEABILIZAÇÃO EXTERIOR [DRENAGEM ATRAVÉS DE LAGETAS EM BETÃO DE RECOLHA E DIRECIONAMENTO DE ÁGUA]
- MATERIALIDADES E SISTEMAS CONSTRUTIVOS**
- 01** ÁREA DE CONFEÇÃO DE ALIMENTOS (COZINHA)
  - 02** ZONA COMUM (ESPAÇO DE ESTAR E TRABALHO)
  - 03** VESTÍBULO/ARRUMAÇÃO/ZONA VERSÁTIL
  - 04** QUARTO DE BANHO
  - 05** ZONA ÍNTIMA (QUARTO DE CASAL/DUPLO)
  - 06** ZONA EXTERIOR (VARANDA)

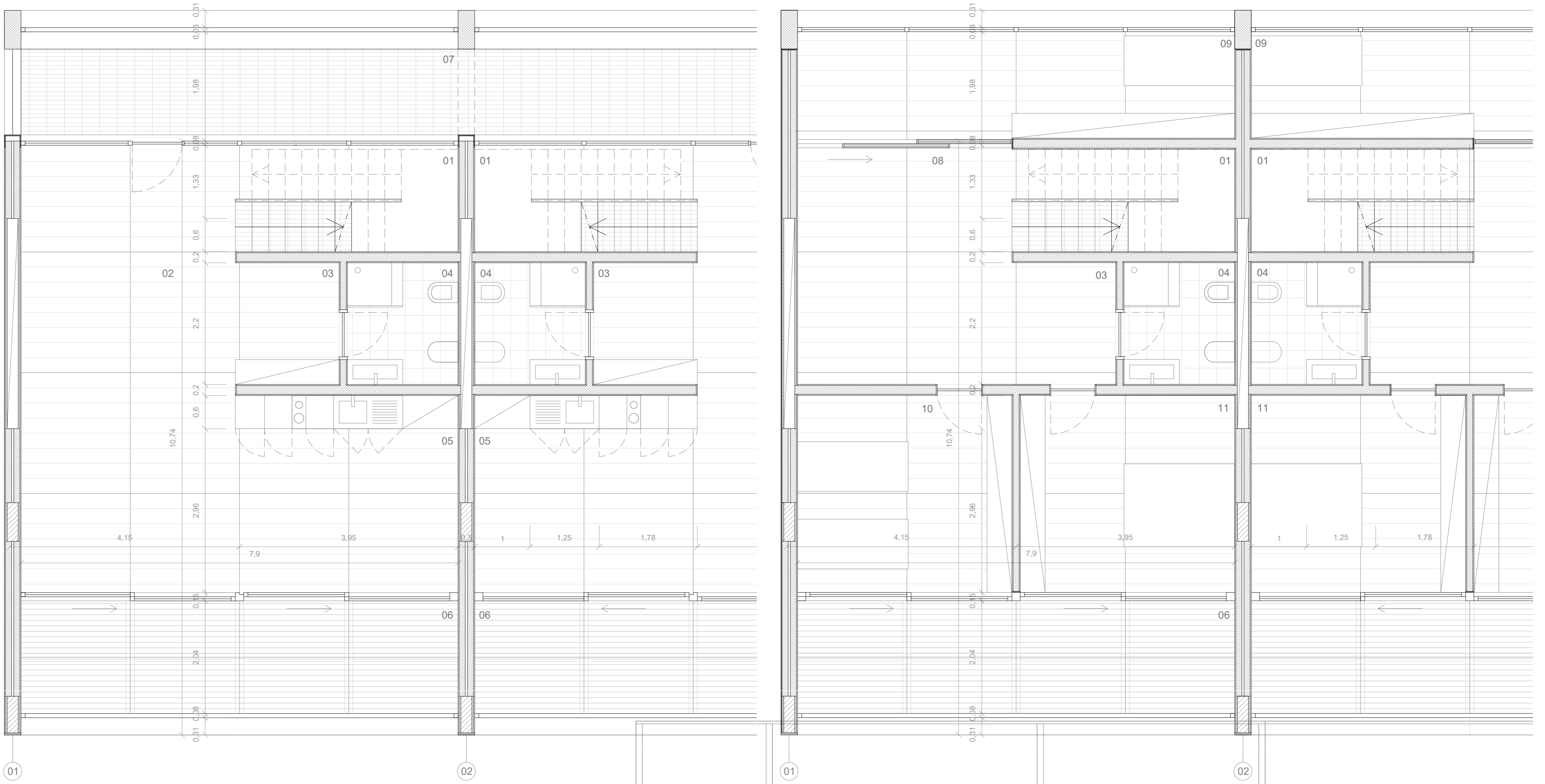
ESPAÇOS DO FOGO PEQUENO

LEGENDA

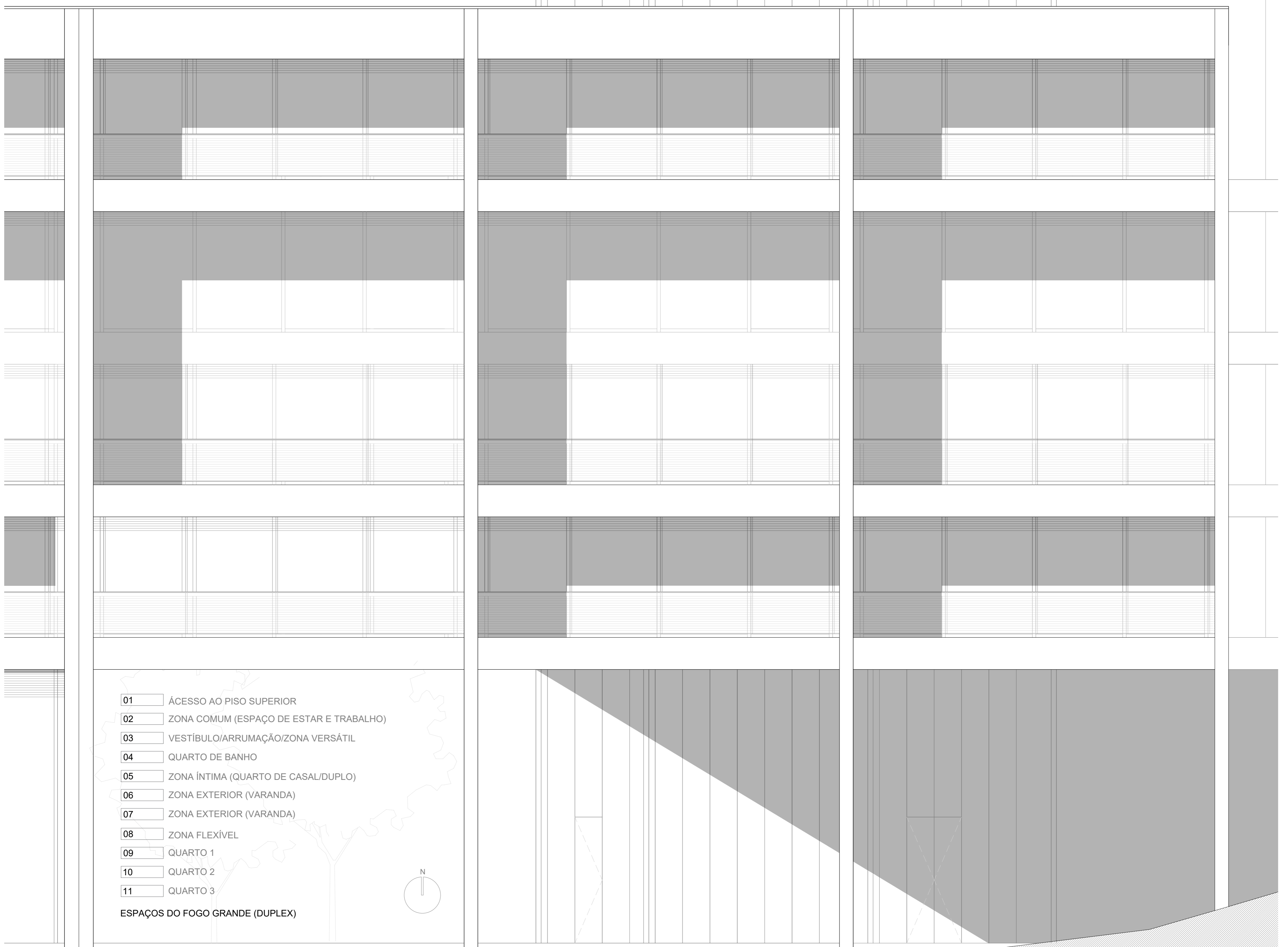
ESC. 1/50 | CORTE EE'

# 5.2 PERCURSOS PARALELOS

UM SENTIDO COLECTIVO DO HABITAR  
escala 1/50 | portela de sintra.sintra

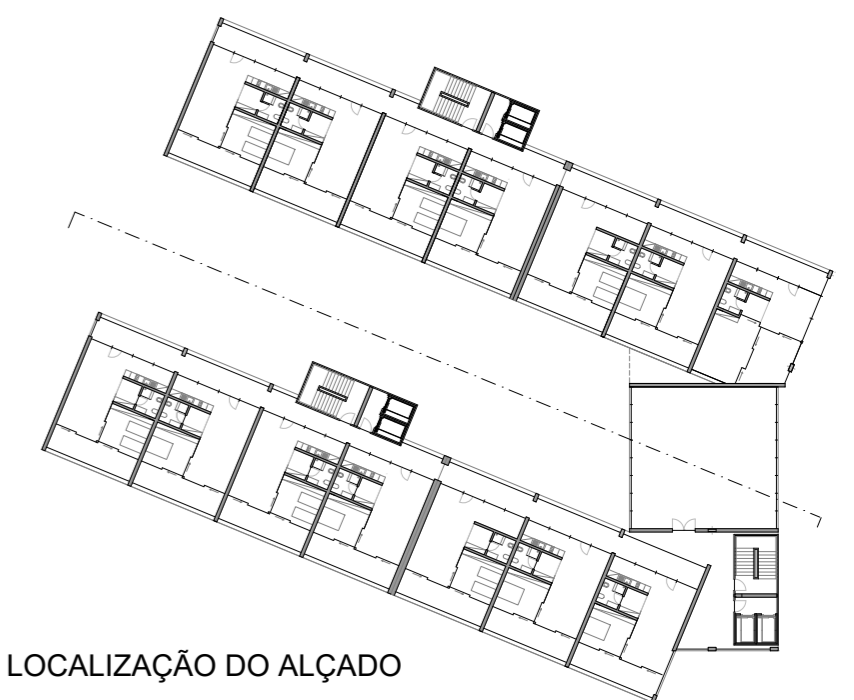
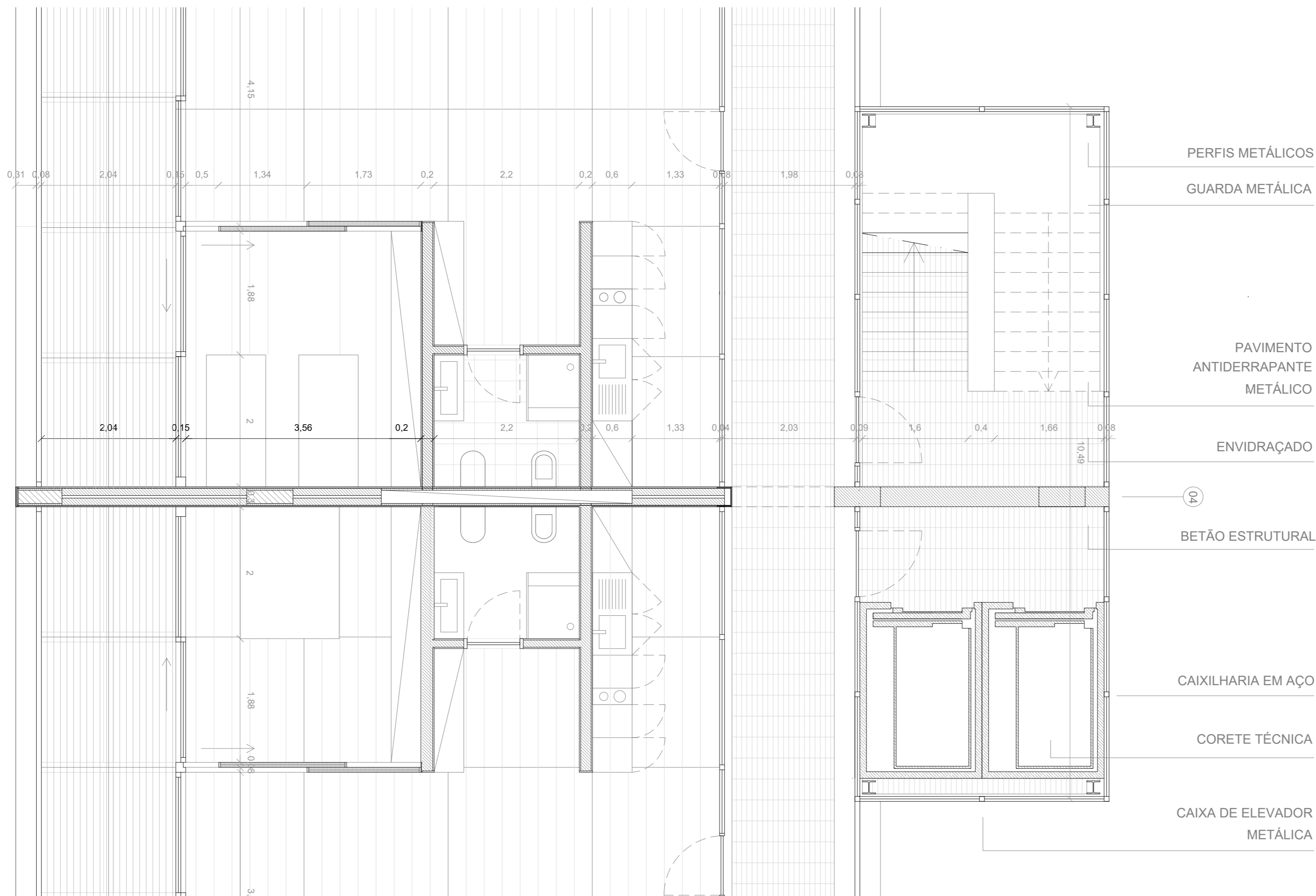


ESC. 1/50 | PLANTA TIPO FOGOS PEQUENOS [PISO 2 E PISO 3]



# 5.3 PERCURSOS PARALELOS

UM SENTIDO COLECTIVO DO HABITAR  
escala 1/50 | portela de sintra.sintra

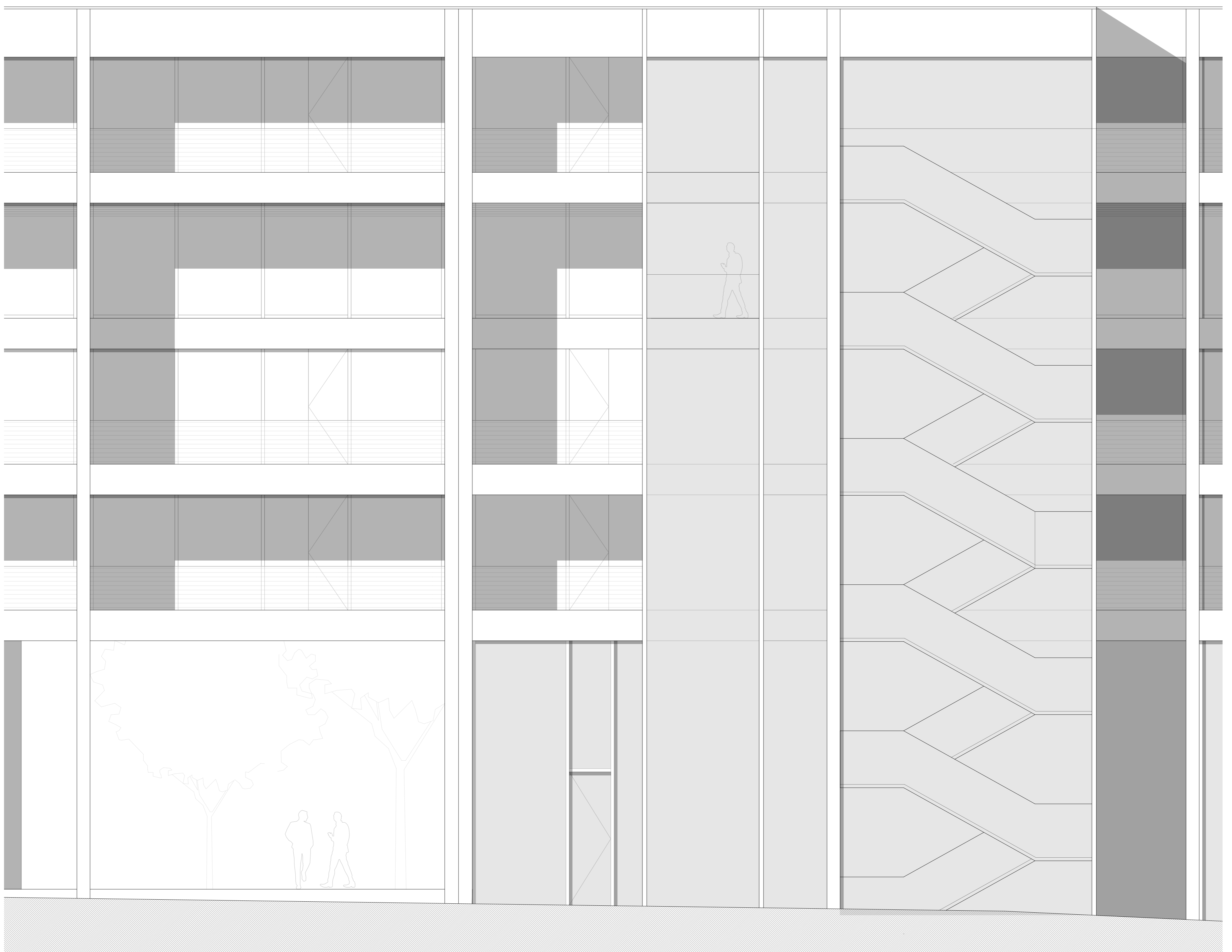


LOCALIZAÇÃO DO ALÇADO

- A** SISTEMA DE IMPERMEABILIZAÇÃO [GRAVILHA, ISOLAMENTO DE POLIURETANO EXPANDIDO, BETONILHA LEVE, BETONILHA E BETÃO ESTRUTURAL]
- B** SISTEMA DE ISOLAMENTO [ISOLAMENTO EM POLIURETANO PROJETADO, TETO FALSO EM GESSO CARTONADO HIDROFOGO]
- C** PROTEÇÃO SOLAR [SISTEMA DE ESTORES VENEZIANOS ROTATIVOS COM LÂMINAS DE 25CM E PROTEÇÃO INTERIOR POR ROLO DE TELA OPACA] CAIXA DE ELEVADOR (METÁLICA)
- D** DRENAGEM DAS VARANDAS [PAVIMENTO ANTIDERRAPANTE EM AÇO SUSTENTADO POR PERFIS METÁLICOS SOBRE TELA ASFÁLTICA E BETONILHA DE REGULARIZAÇÃO]
- E** MALHA ESTRUTURAL [SISTEMA DE PILAR E VIGA EM BETÃO 20X70CM, 30X70CM E 70X70C]
- G** SISTEMA DE IMPERMEABILIZAÇÃO EXTERIOR [DRENAGEM ATRAVÉS DE LAGETAS EM BETÃO DE RECOLHA E DIRECIONAMENTO DE ÁGUA]

MATERIALIDADES

ESC. 1/50 | PLANTA TIPO CAIXA DE ESCADAS

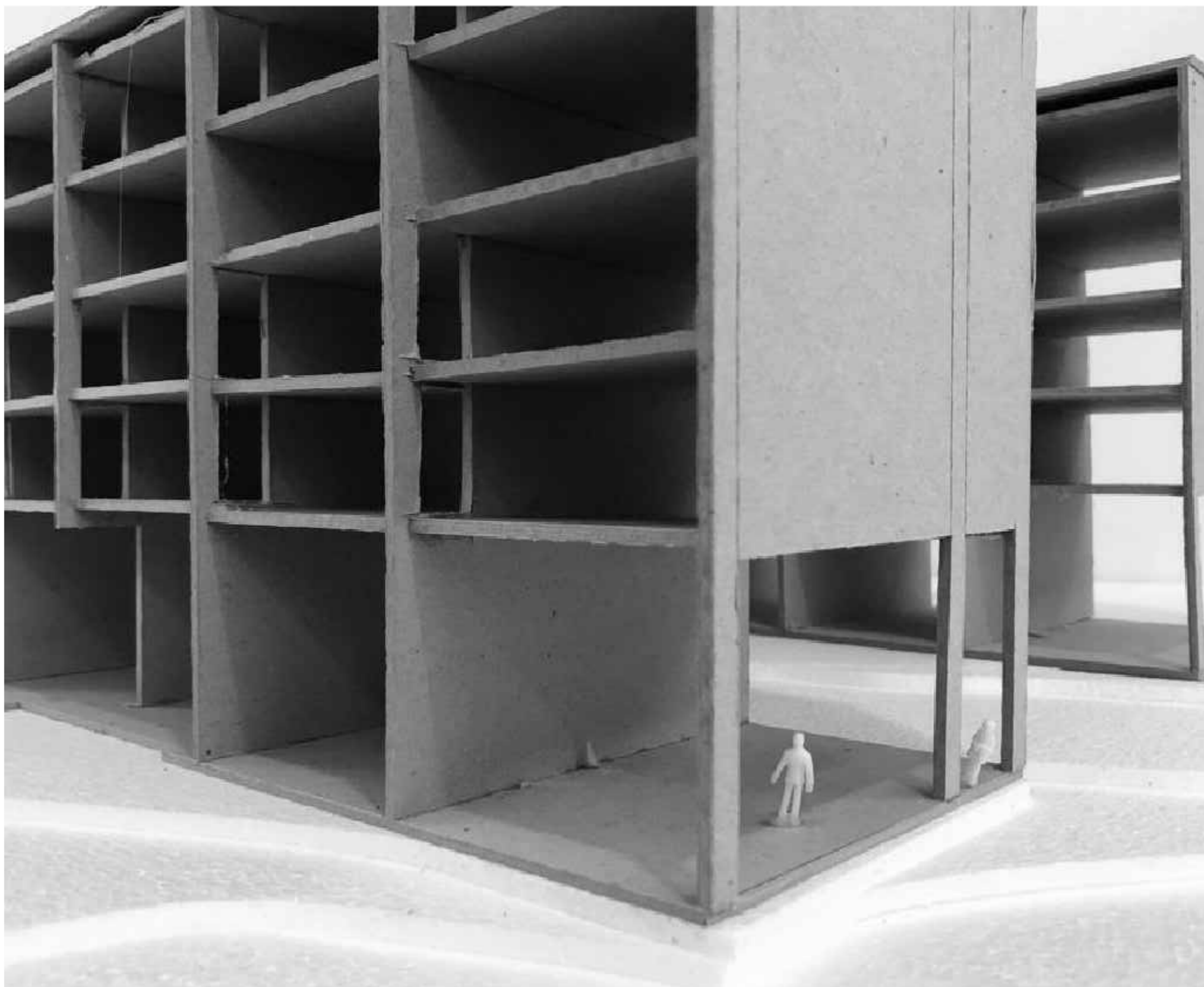
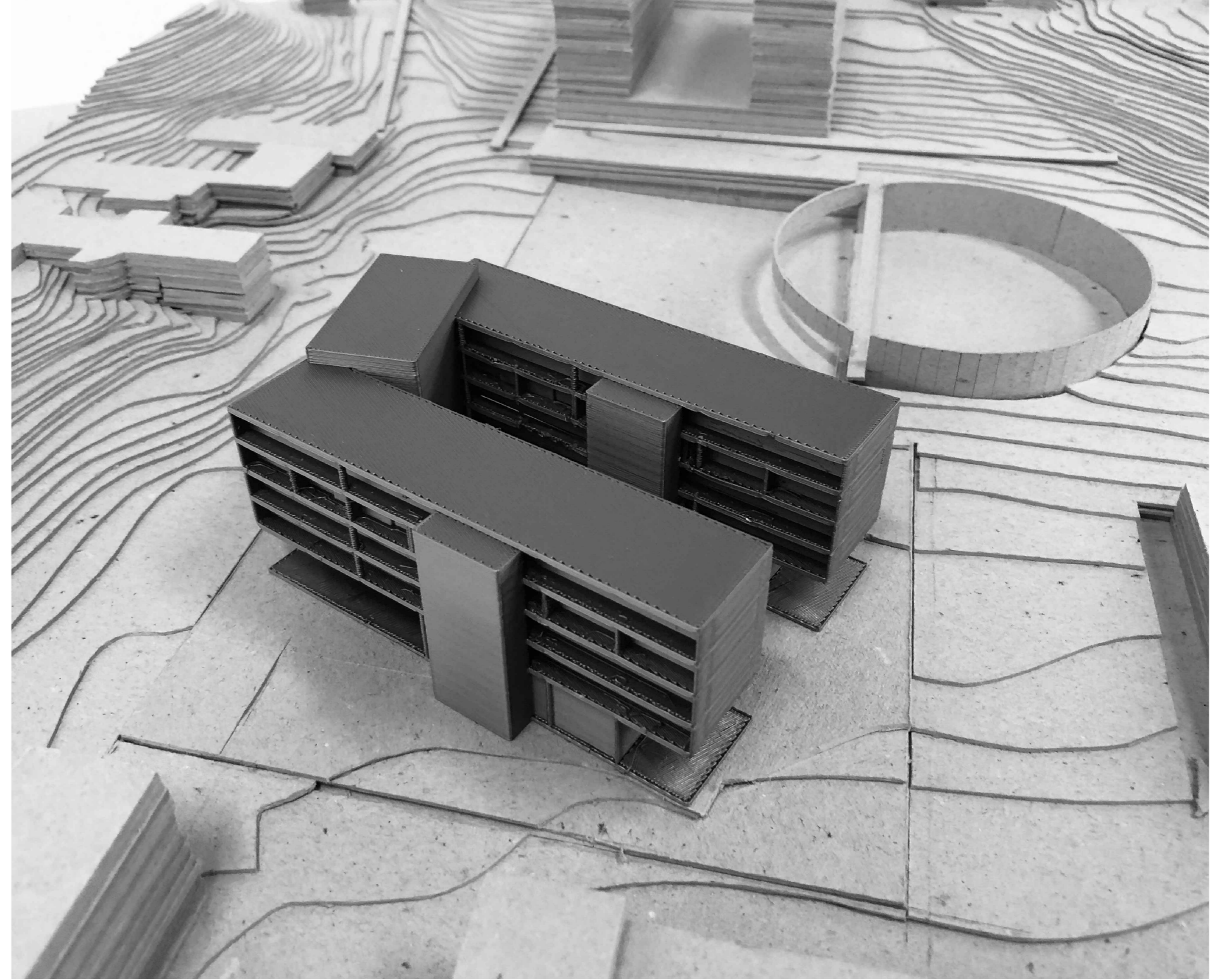


ESC. 1/50 | CORTE EE'

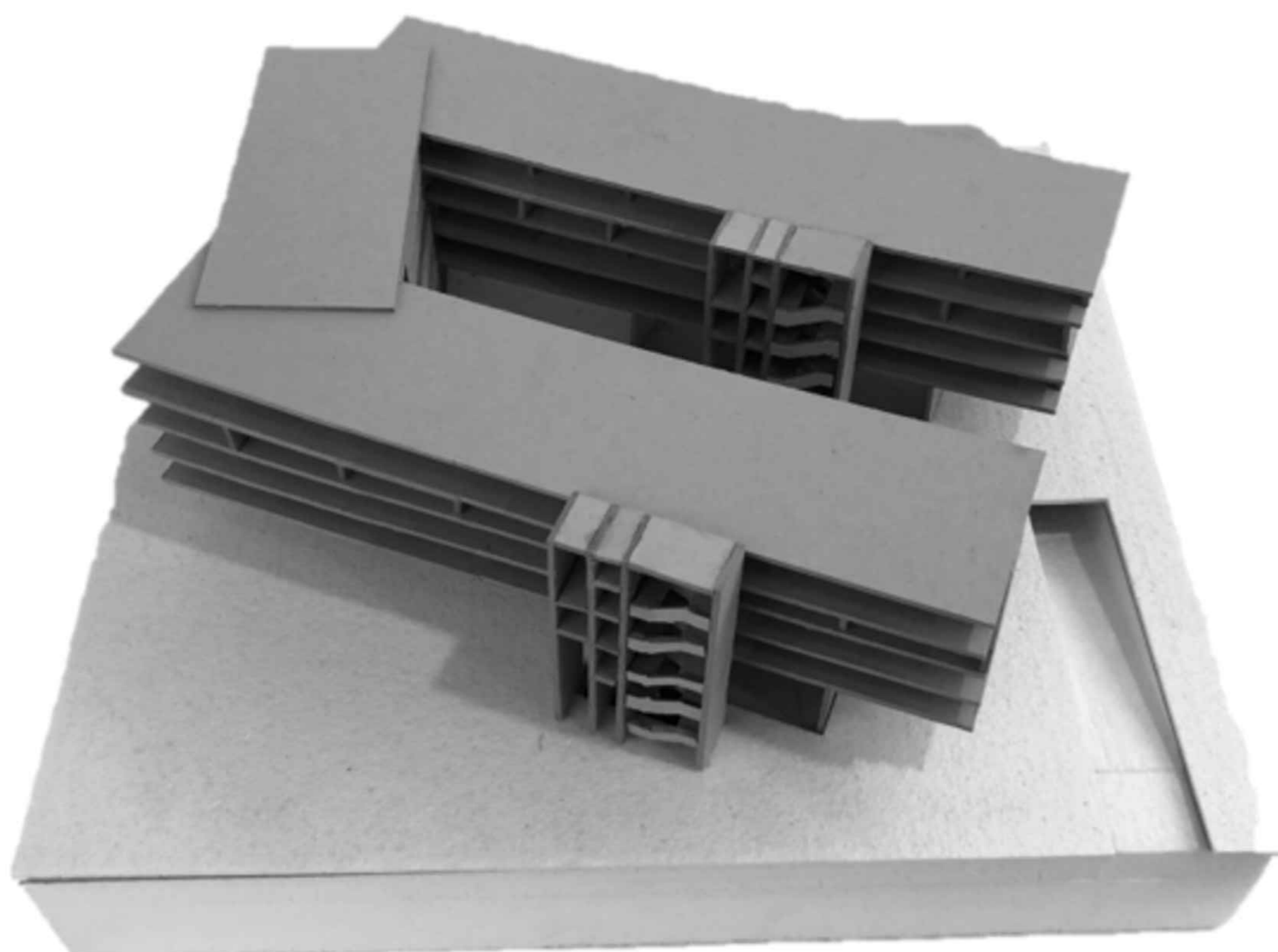
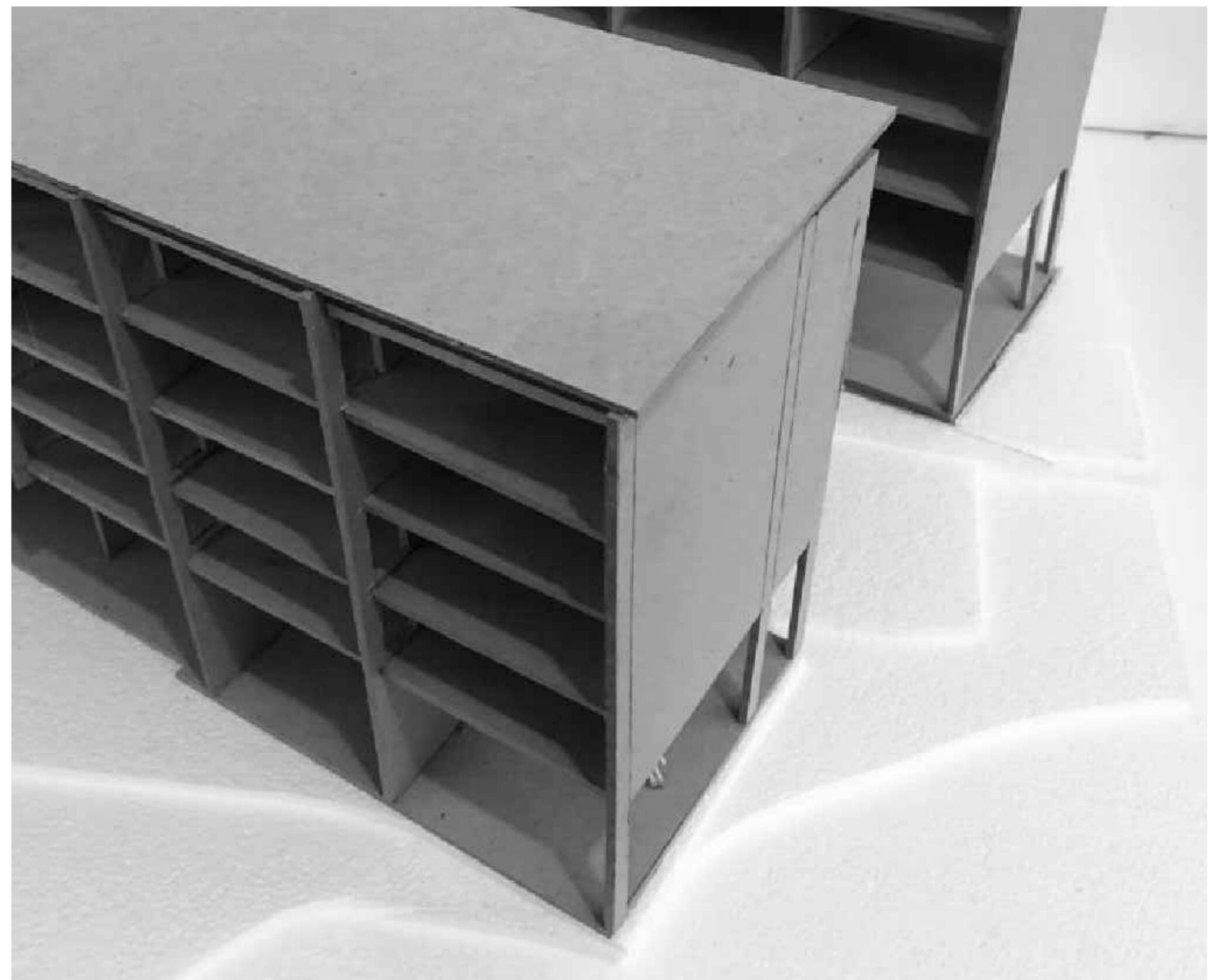




MAQUETE 1/500 E PROPOSTA URBANA



MAQUETE 1/100



MAQUETE 1/200

