

# 01 HABITAÇÃO COLETIVA PORTELA DE SINTRA, SINTRA

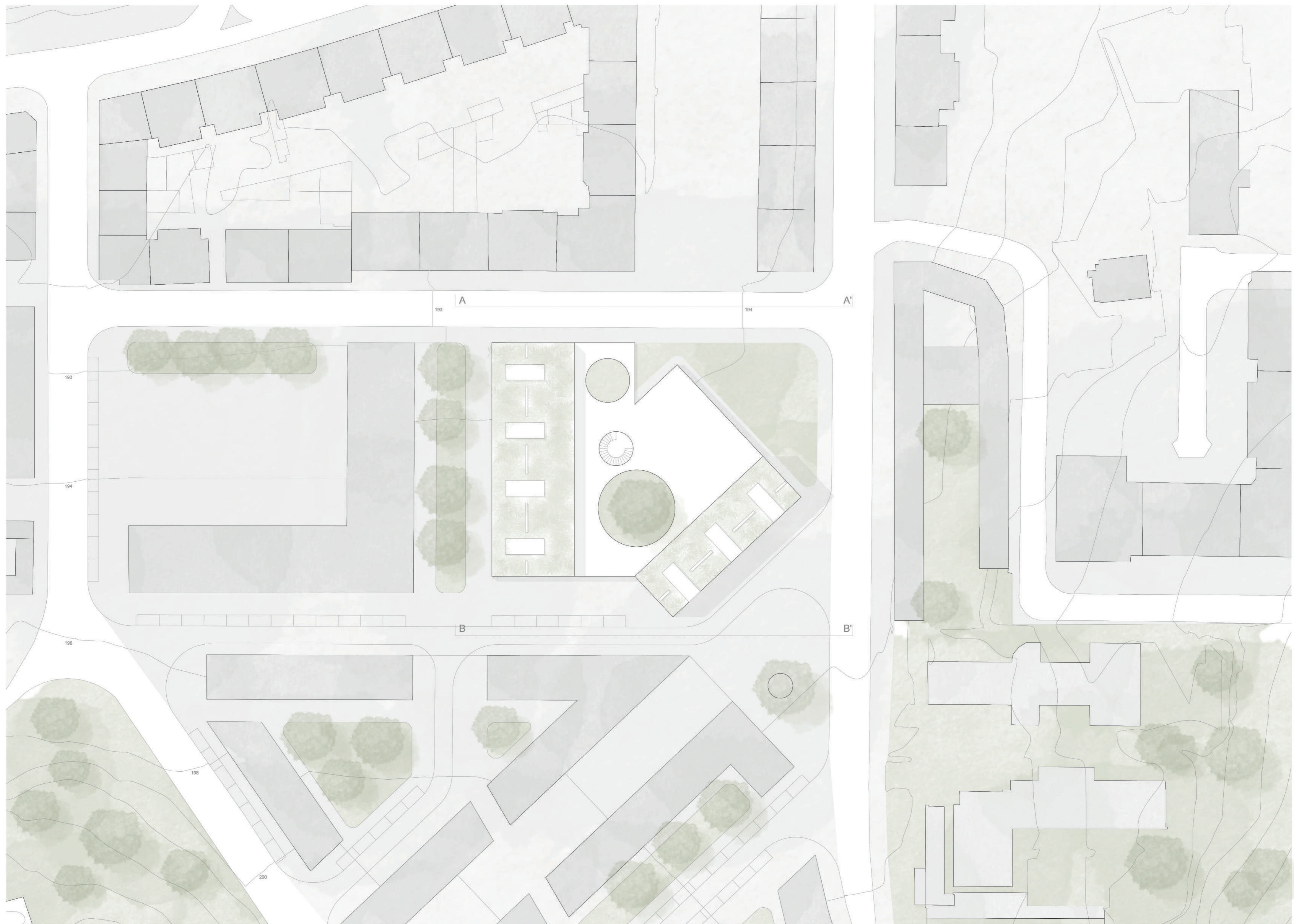
FACULDADE DE ARQUITETURA | UNIVERSIDADE DE LISBOA

LABORATÓRIO DE PROJETO II

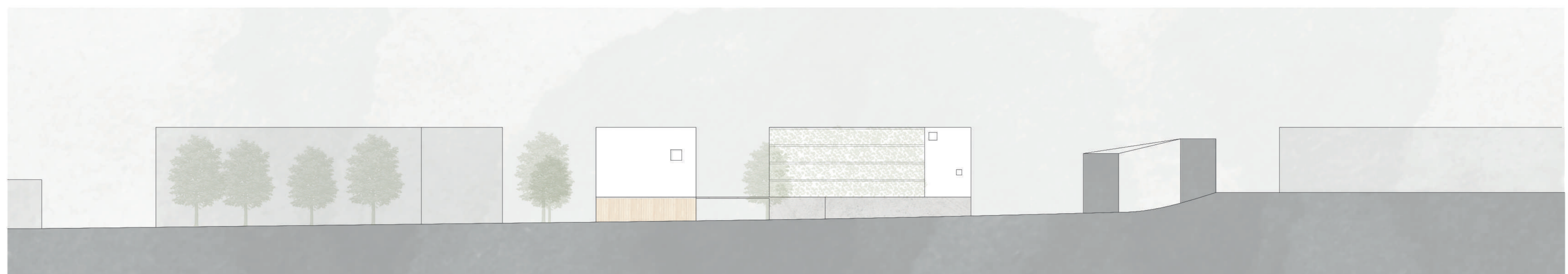
MESTRADO INTEGRADO EM ARQUITETURA 3E

DOCENTE: JOSÉ NUNO BEIRÃO

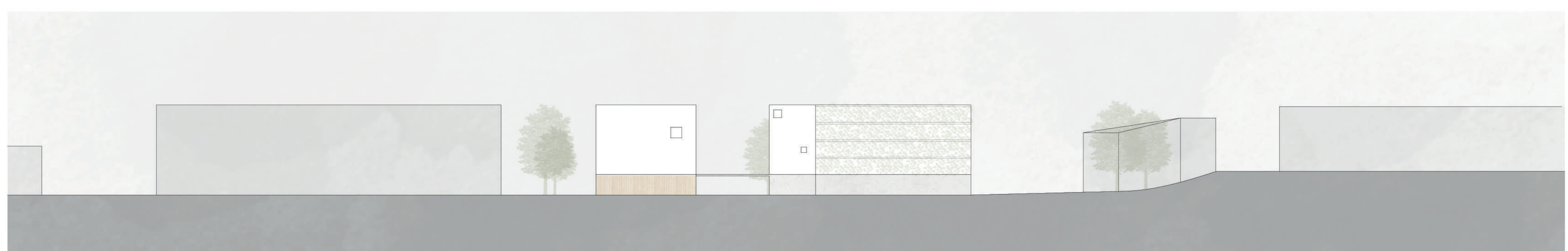
M<sup>ª</sup> CAROLINA FORMOSINHO SANCHEZ



PLANTA PISO TÉRREO | ESCALA 1/500



ALÇADO AA' | ESCALA 1/500



ALÇADO BB' | ESCALA 1/500

# 02 HABITAÇÃO COLETIVA PORTELA DE SINTRA, SINTRA

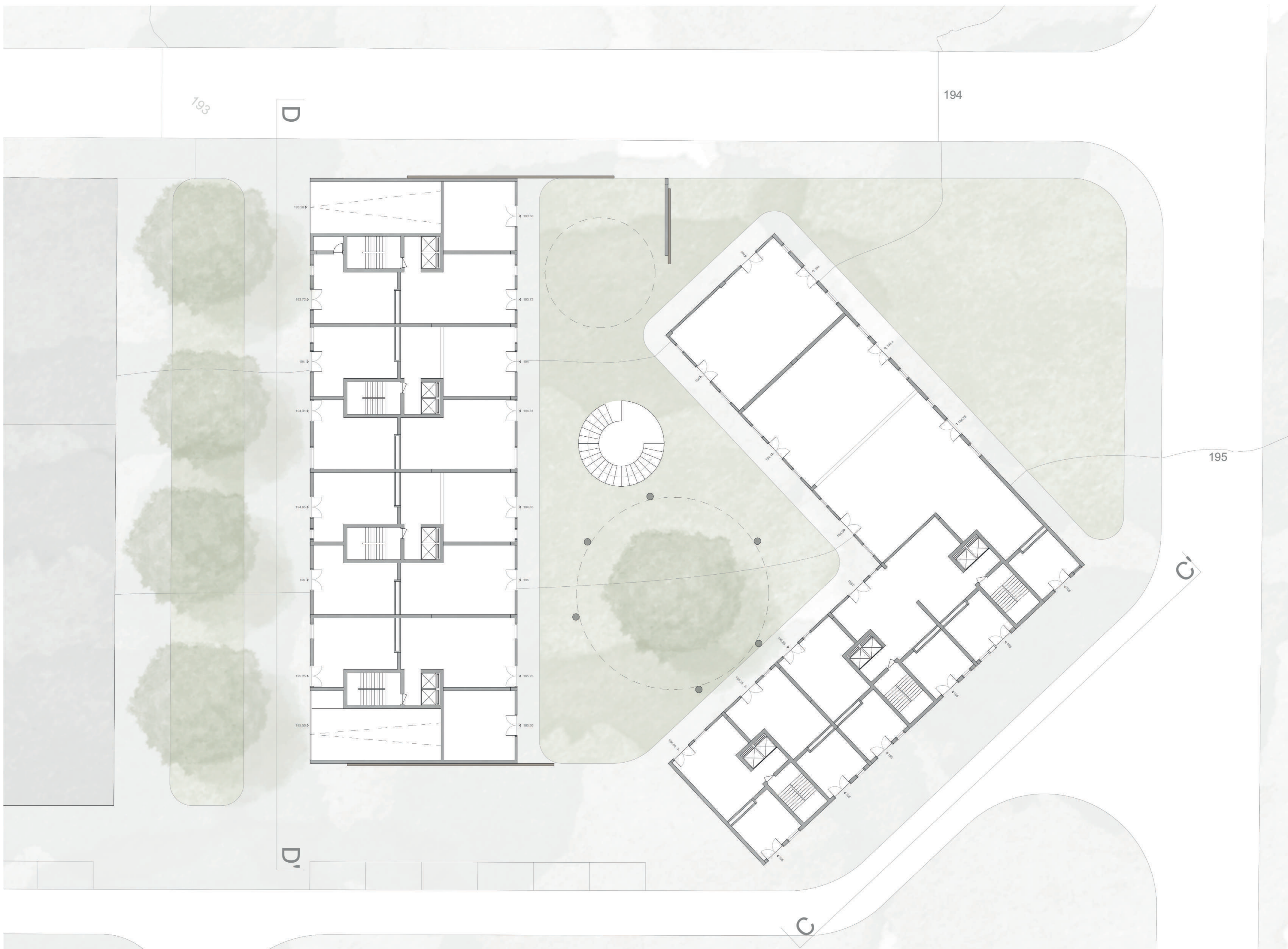
FACULDADE DE ARQUITETURA | UNIVERSIDADE DE LISBOA

LABORATÓRIO DE PROJETO II

MESTRADO INTEGRADO EM ARQUITETURA 3E

DOCENTE: JOSÉ NUNO BEIRÃO

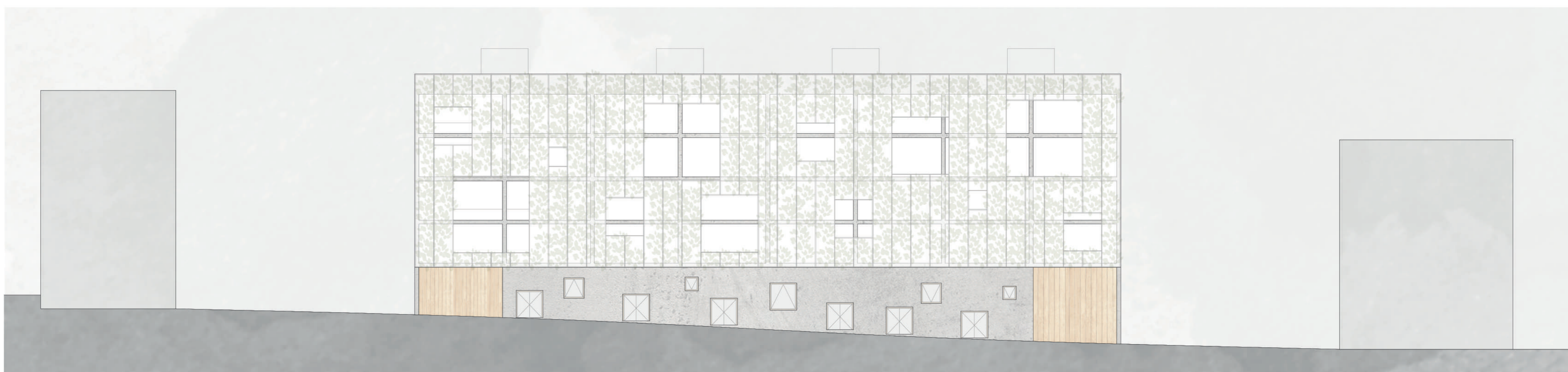
M<sup>ª</sup> CAROLINA FORMOSINHO SANCHEZ



PLANTA PISO TÉRREO | ESCALA 1/200



ALÇADO CC' | ESCALA 1/200



ALÇADO DD' | ESCALA 1/200

# 03 HABITAÇÃO COLETIVA PORTELA DE SINTRA, SINTRA

FACULDADE DE ARQUITETURA | UNIVERSIDADE DE LISBOA

LABORATÓRIO DE PROJETO II

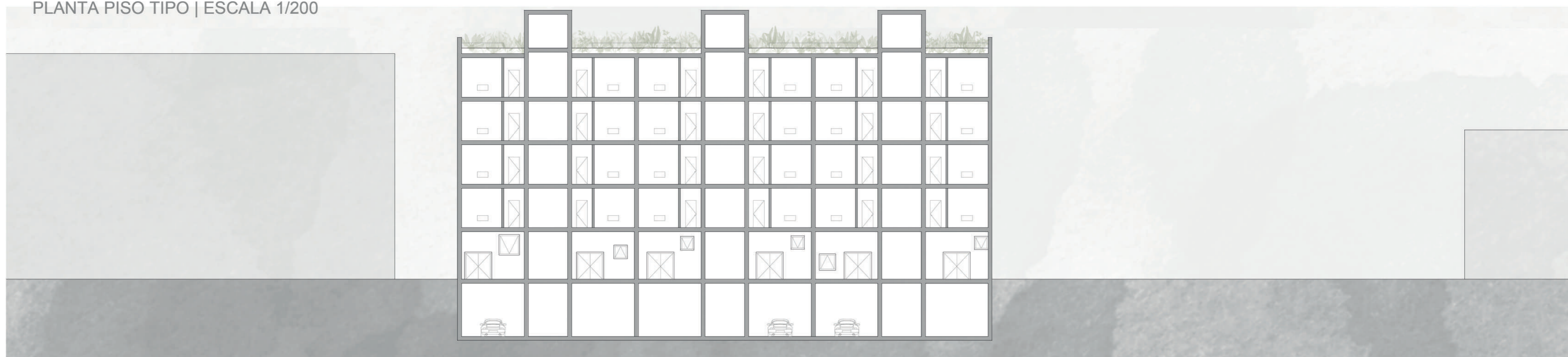
MESTRADO INTEGRADO EM ARQUITETURA 3E

DOCENTE: JOSÉ NUNO BEIRÃO

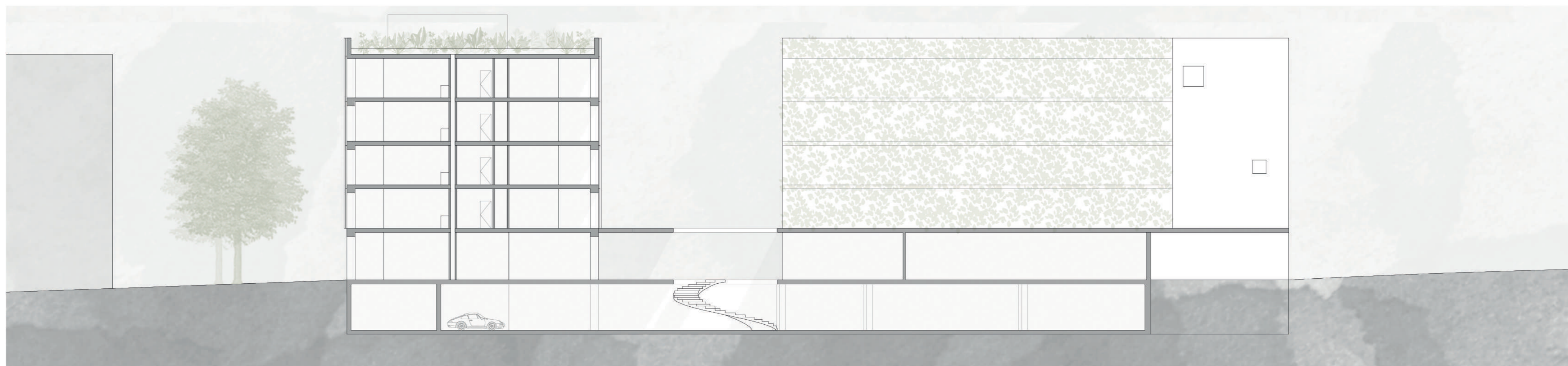
M<sup>ª</sup> CAROLINA FORMOSINHO SANCHEZ



PLANTA PISO TIPO | ESCALA 1/200



CORTE EE' | ESCALA 1/200



CORTE FF' | ESCALA 1/200

# 04 HABITAÇÃO COLETIVA PORTELA DE SINTRA, SINTRA

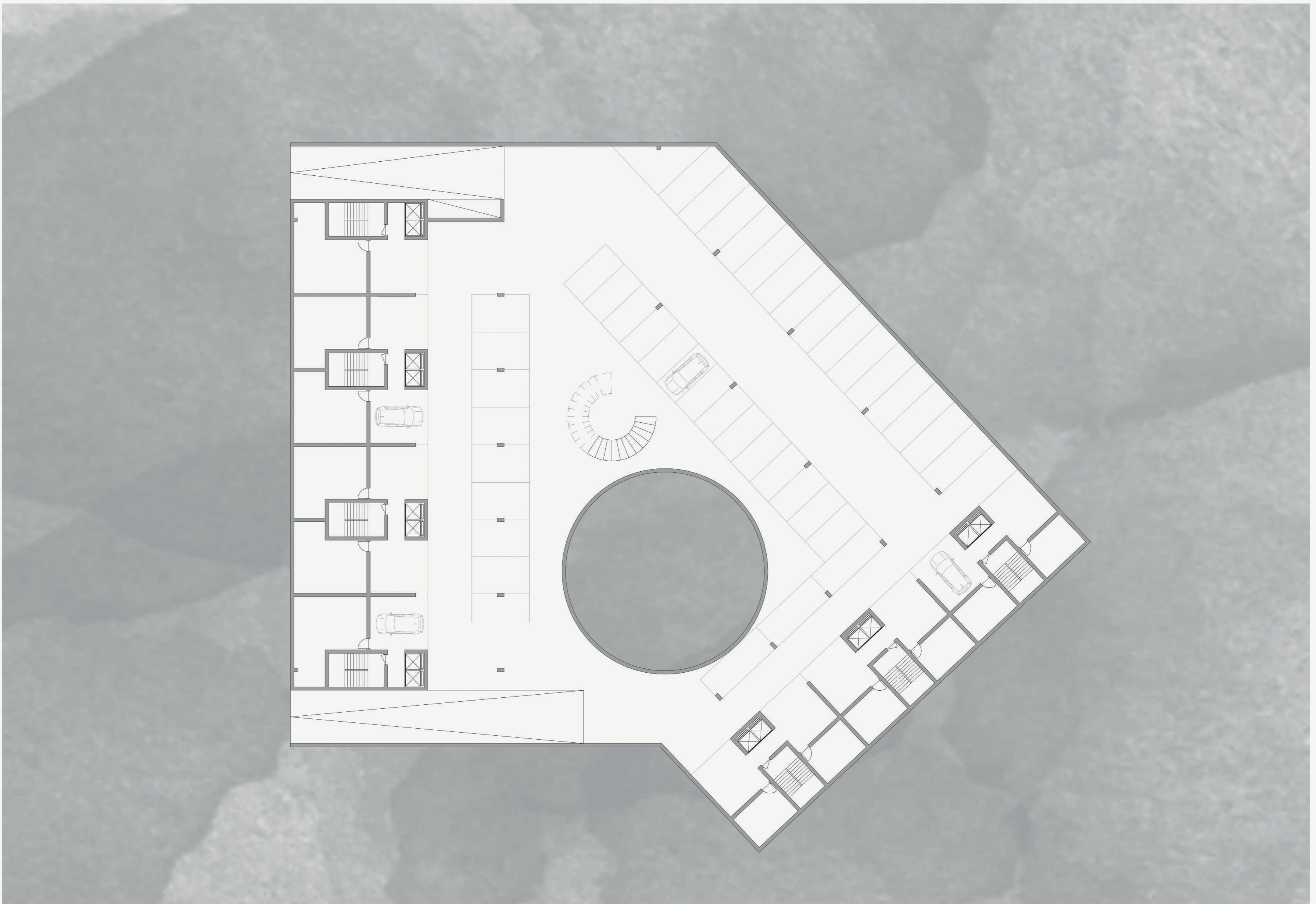
FACULDADE DE ARQUITETURA | UNIVERSIDADE DE LISBOA

LABORATÓRIO DE PROJETO II

MESTRADO INTEGRADO EM ARQUITETURA 3E

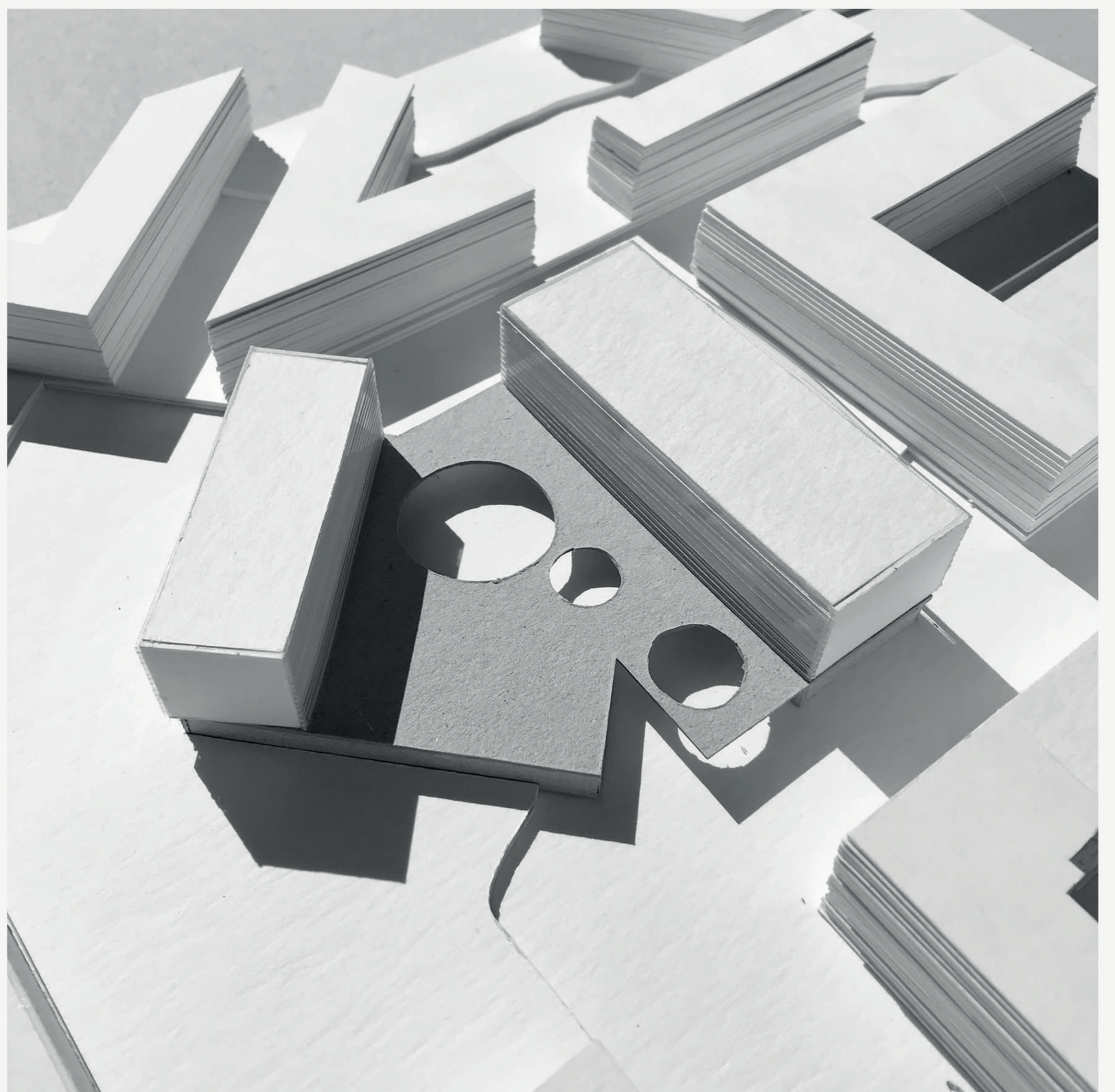
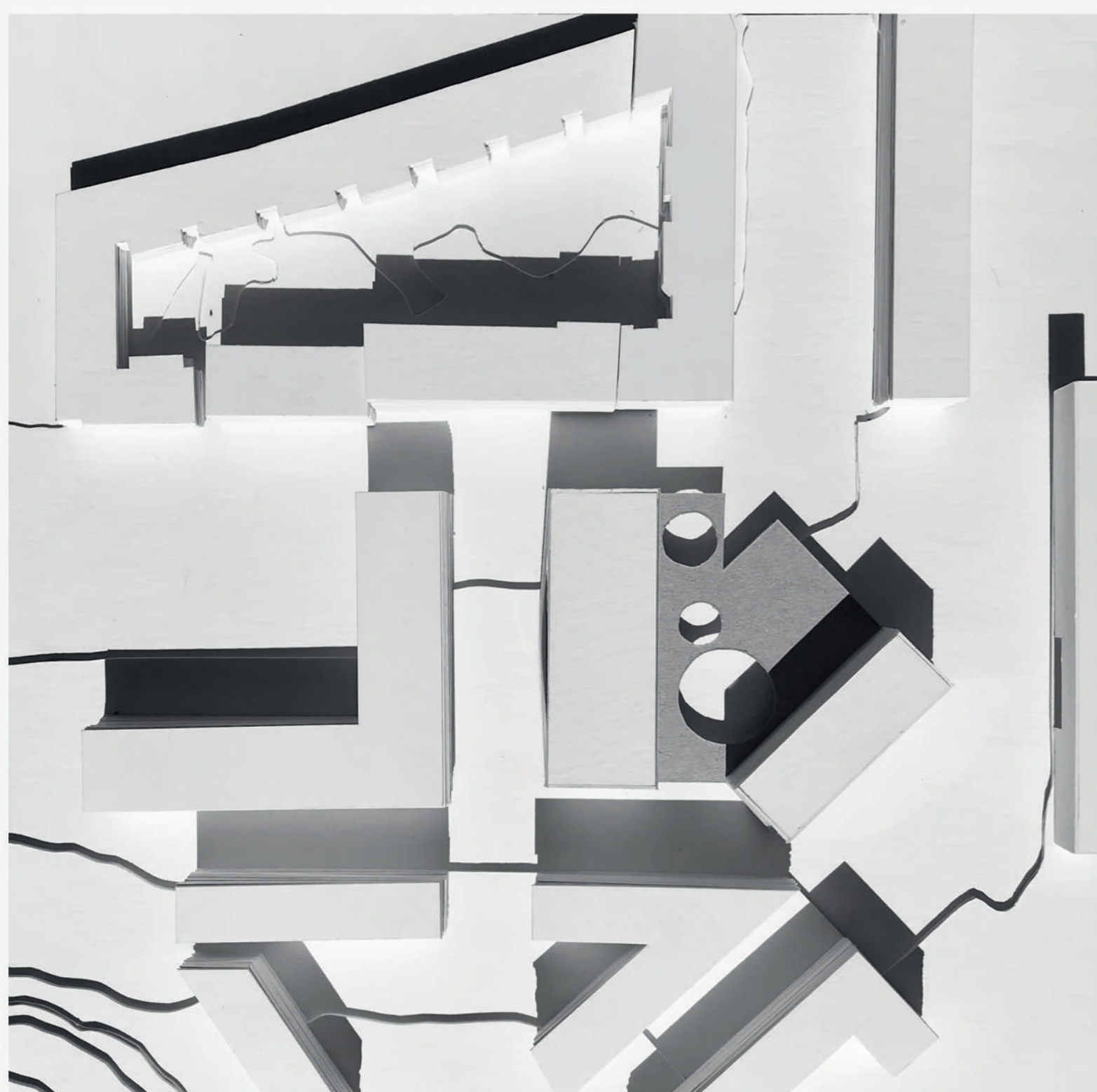
DOCENTE: JOSÉ NUNO BEIRÃO

M<sup>º</sup> CAROLINA FORMOSINHO SANCHEZ



PLANTA ESTACIONAMENTO | ESCALA 1/200

O PROJETO SURGE NO CULMINAR DE DOIS EIXOS DE CIRCULAÇÃO CONVERGENTES, ARTICULADOS ENTRE ELES SOBRE UM EMBASAMENTO FUNDAMENTADO NA PRÉ-EXISTÊNCIA. ESTE APRESENTA-SE EM BETÃO E DELE NASCEM OS DOIS CORPOS DE HABITAÇÃO, QUE ESTÃO ESTRATÉGICAMENTE POUSADOS DE FORMA A TEREM UMA ORIENTAÇÃO SOLAR FAVORÁVEL, COM FACHADAS VIRADAS A NASCENTE-POENTE. NA PROCURA DE UMA ARQUITETURA SUSTENTÁVEL SURGEM AS VARANDAS VERDES, E UM PISO TÉRREO QUE PROCURA SER PERMEÁVEL. AS PAREDES INTERIORES DO EDIFÍCIO SÃO FACILMENTE ALTERADAS, SENDO QUE SÃO INDEPENDENTES DA ESTUTURA, O QUE O TORNA FACILMENTE ADAPTÁVEL A OUTROS USOS NO FUTURO.



# 05 HABITAÇÃO COLETIVA PORTELA DE SINTRA, SINTRA

FACULDADE DE ARQUITETURA | UNIVERSIDADE DE LISBOA

LABORATÓRIO DE PROJETO II

MESTRADO INTEGRADO EM ARQUITETURA 3E

DOCENTE: JOSÉ NUNO BEIRÃO

M<sup>ª</sup> CAROLINA FORMOSINHO SANCHEZ



ALCADO OESTE | ESCALA 1/50



CORTE GG' | ESCALA 1/50