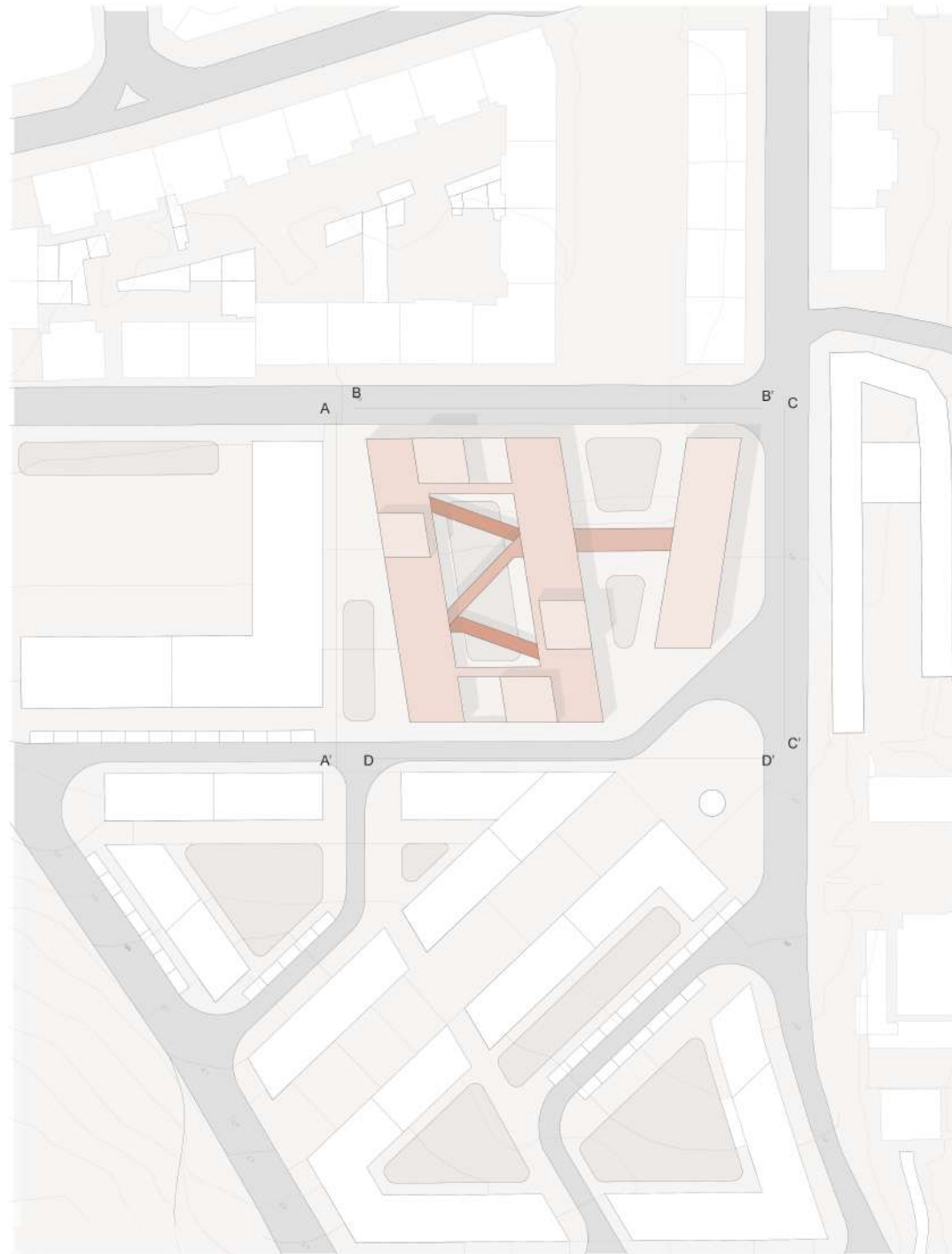


01 PORTELA DE SINTRA

UM SENTIDO COLECTIVO DO HABITAR
esc. 1:500

Laboratório de Projecto III | MIARQ 3E
Vera Albuquerque | 20181129

A, A,
A, A,
A, A,



ALÇADO A A'



ALÇADO B B'



ALÇADO C C'



ALÇADO D D'

Um sentido colectivo do habitar. Esta foi a base para o desenvolver do projeto. Como criar um novo conceito do habitar? Como criar espaços privados sem serem isolados? O maior desafio foi criar uma relação entre o público e privado, possibilitando diversos ambientes de união entre os habitantes do edifício.

O projeto tem dois elementos muito marcantes, as "pontes" e os "núcleos."

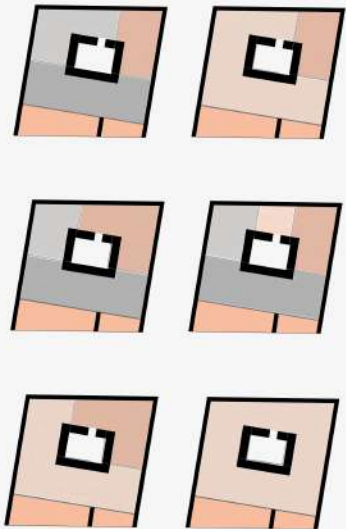
As "pontes" de ligação entre os módulos permitem a unificação dos espaços criados, podendo então remeter para o tema inicialmente referido.

O núcleo criado no interior de cada fogo é revestido a painéis de madeira contrastando com as paredes de betão aparente. Este possibilita ao morador a criação das divisões desejadas podendo até anulá-las por inteiro.

02 PORTELA DE SINTRA

UM SENTIDO COLECTIVO DO HABITAR
esc. 1:200

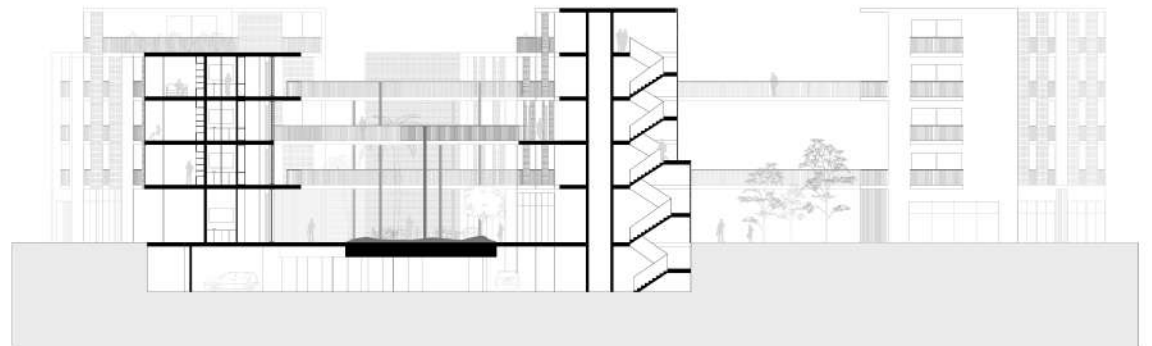
Laboratório de Projecto III | MIARQ 3E
Vera Albuquerque | 20181129



- Quarto
- Cozinha
- Sala
- Núcleo
- Utilização mista
- Espaço de transição



ALÇADO AA'



CORTE B B'

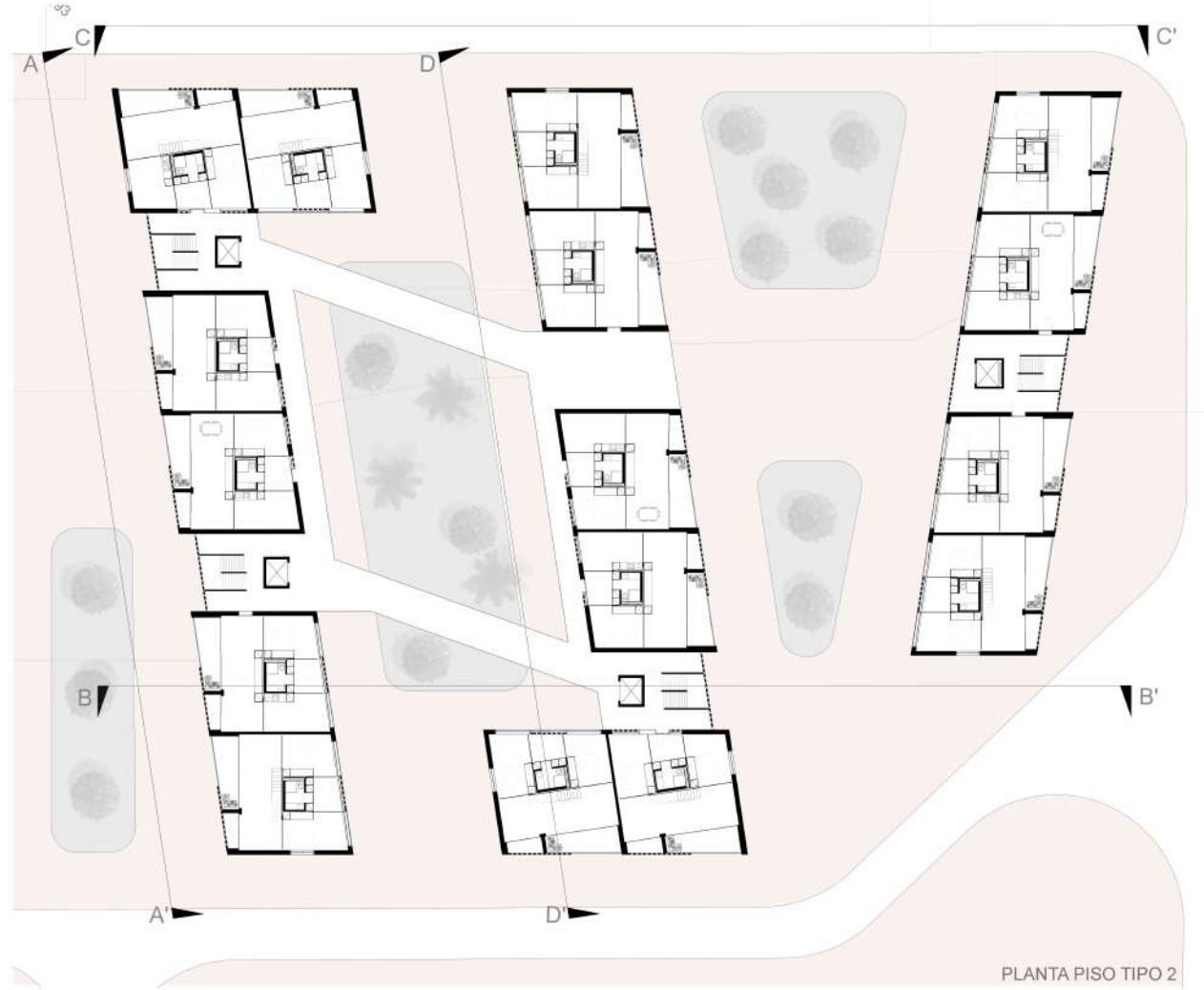
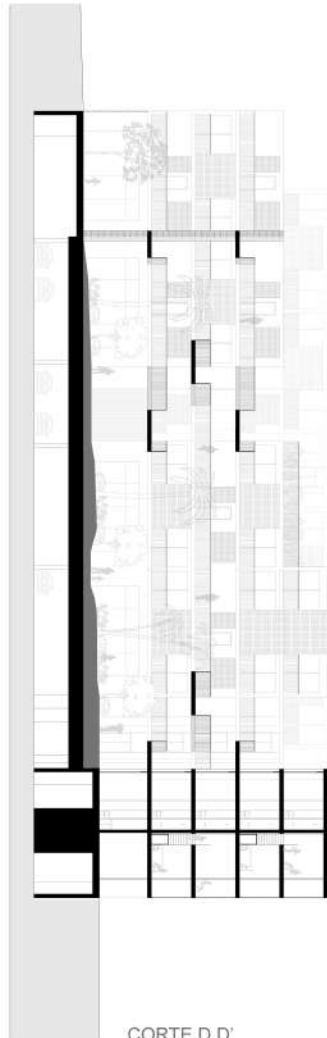
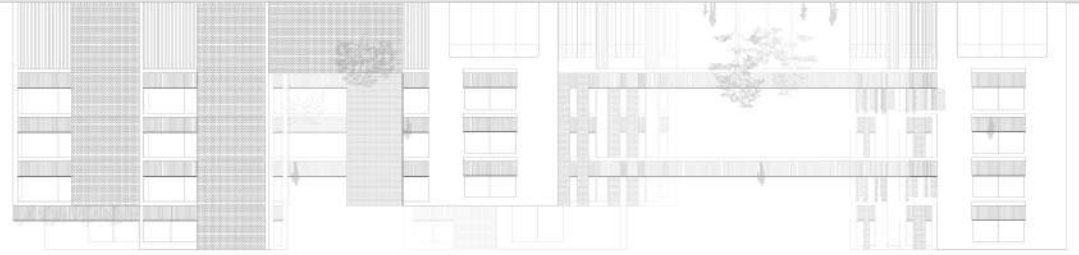
03 PORTELA DE SINTRA

UM SENTIDO COLECTIVO DO HABITAR
esc. 1:200

Laboratório de Projecto III | MIARQ 3E
Vera Albuquerque | 20181129



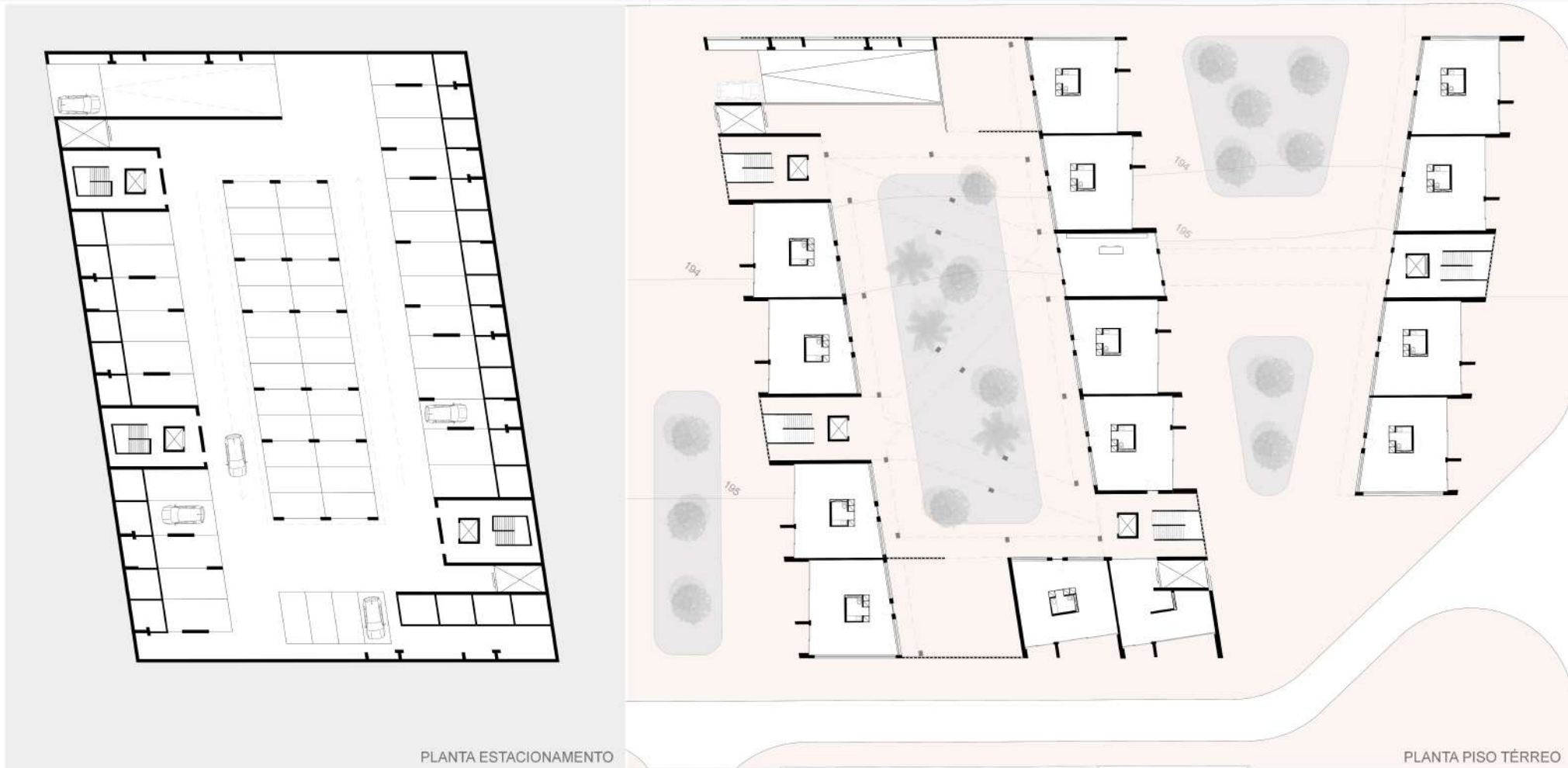
ALÇADO C C'



04 PORTELA DE SINTRA

UM SENTIDO COLECTIVO DO HABITAR
esc. 1:200

Laboratório de Projecto III | MIARQ 3E
Vera Albuquerque | 20181129



05 PORTELA DE SINTRA

UM SENTIDO COLECTIVO DO HABITAR
esc. 1:50

Laboratório de Projecto III | MIARQ 3E
Vera Albuquerque | 20181129

