



Reabilitar a roça Agostinho Neto para recuperar a identidade da Roça Rio do Ouro

Explorar as potencialidades da roça



DIAGRAMA ESTRUTURA URBANA ORIGINAL

DIAGRAMA EDIFICADO

- 1 Salão de Festas
- 2 Casa Principal
- a- anexo
- b- lavanderia
- c- garagem
- d- padaria
- 3 Casas dos encarregados
- 4 Oficinas
- 5 Oficinas Mecânicas
- 6 Produção
- 7 Armazéns
- 8 Escritórios

- 9 Creche
- 10 Escola
- 11 Sanzala
- 12 Sala de Convívio
- 13 Casa do Médico
- 14 Capela
- 15 Hospital
- e- maternidade
- f- centro de educação sanitária
- g- lavanderia mecânica
- h- lavanderia
- i- cozinha
- j- capela mortuária



DIAGRAMA FUNCIONAL





PLANO URBANO ESCALA 1:2000





Edificado proposto

Edificado pré-existente

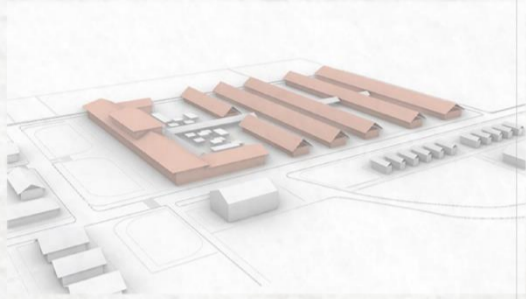
Estrutura viária

AXONOMETRI EXPLODIDA DO PLANO URBANO



Perfil via pedonal | Escala 1:200

Perfil rua principal e secundária | Escala 1:200



Axonometria do equipamento

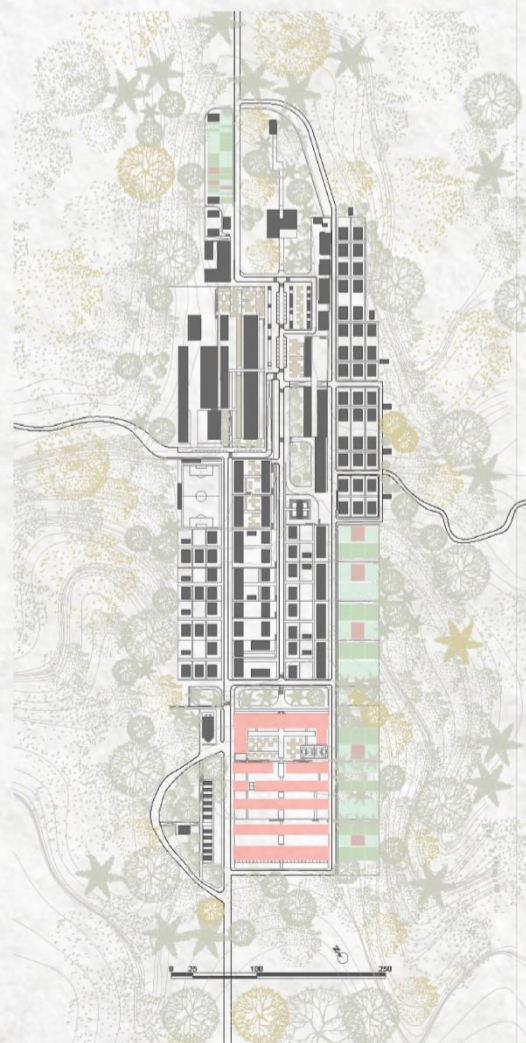
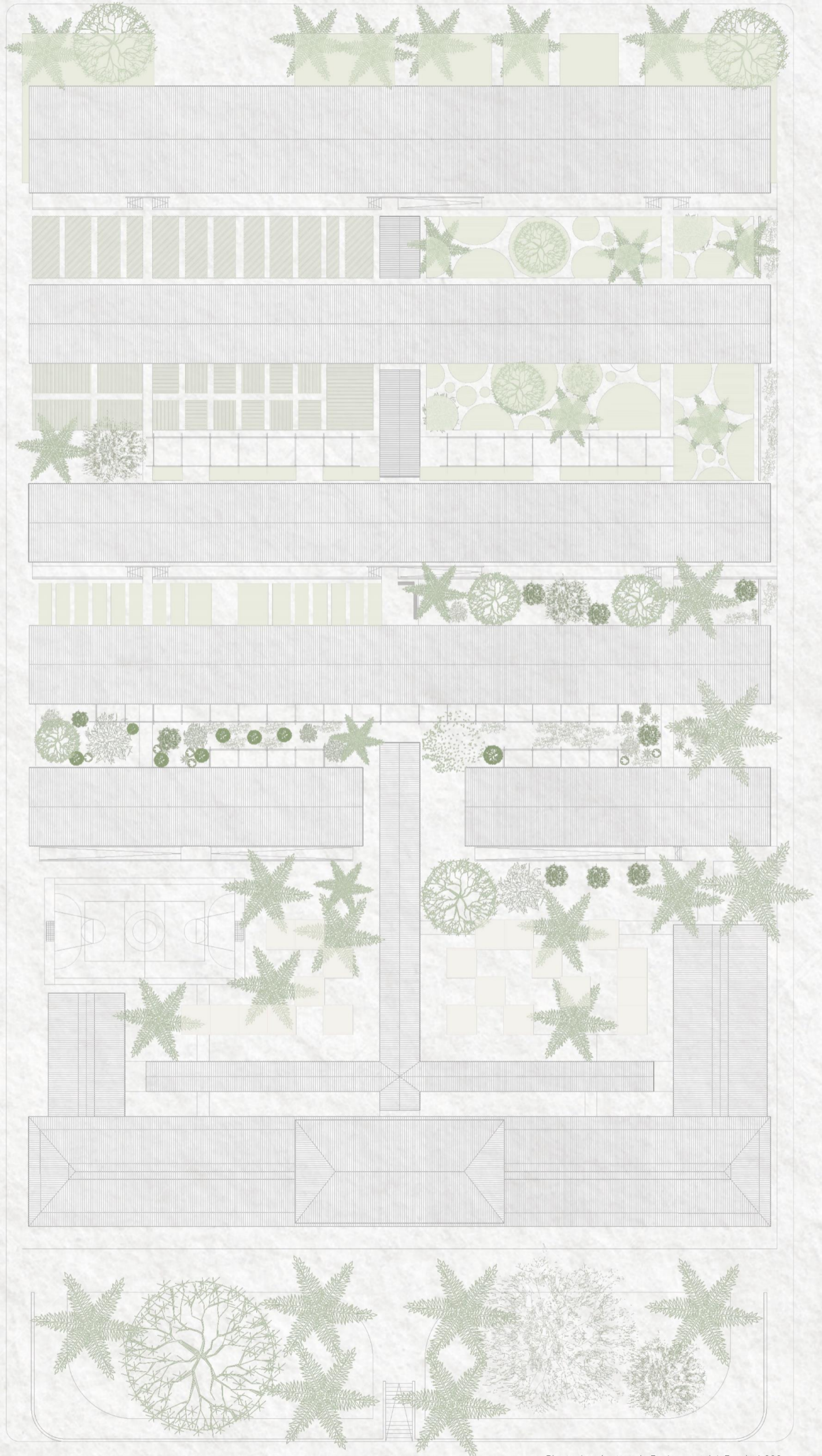


Diagrama de Implantação do equipamento



Planta de cobertura do Equipamento | Escala 1:300

Programa funcional

Escola da roça

- 1 Átrio principal
- 2 Enfermaria
- 3 Salas de aula
- 4 Salas flexíveis
- 5 Sala de estudos
- 6 Laboratório de informática
- 7 Arrumos
- 8 Laboratório
- 9 Auditório
- 10 Sala de espera
- 11 I.S.
- 12 Balneário

Edifício administrativo

- 1 Acesso principal
- 2 Sala de espera
- 3 Secretaria
- 4 Zona de arquivo
- 5 Sala de trabalho
- 6 Direção
- 7 Sala de reuniões
- 8 I.S.

Refeitório

- 1 Acesso principal
- 2 Zona de serviço
- 3 I.S.
- 4 Arrumos
- 5 Sala de refeição

Volume 1

- 1 Cozinha
 - a - zona de preparação
 - b - copa
 - c - resíduos
 - d - armazém
 - e - balneário
- 2 Espaço polivalente
- 3 Arrumos
- 4 Sala de professores
 - f - Sala comum
 - e - balneário

Volume 2

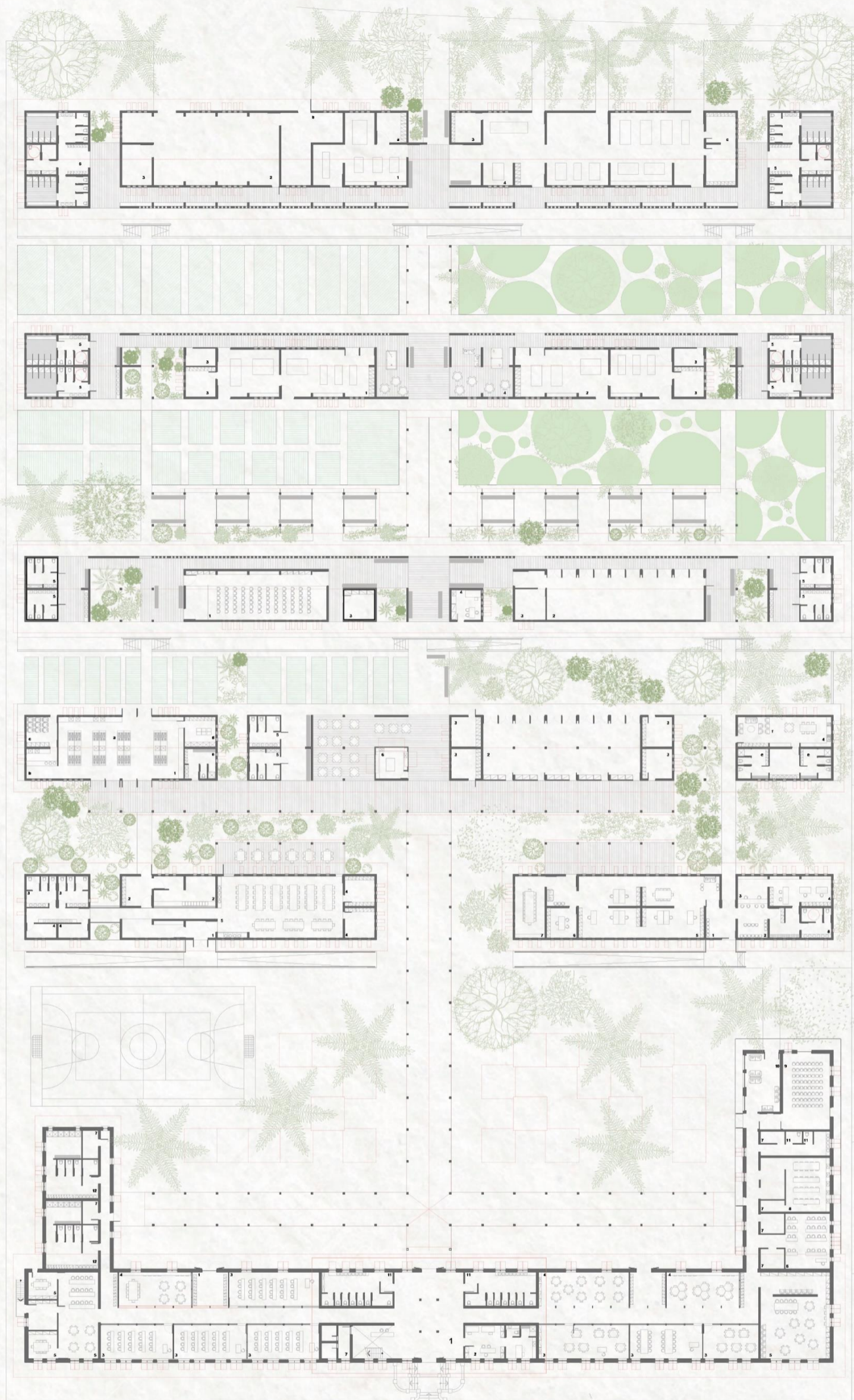
- 1 Auditório
- 2 Sala de exposição
- 3 Arrumos
- 4 Enfermaria
- 5 I.S.

Volume 3

- 1 Sala de aula - agricultura
- 2 Sala de aula - jardinagem
- 3 Arrumos
- 4 Espaço de convívio
- 5 Balneário

Volume 4

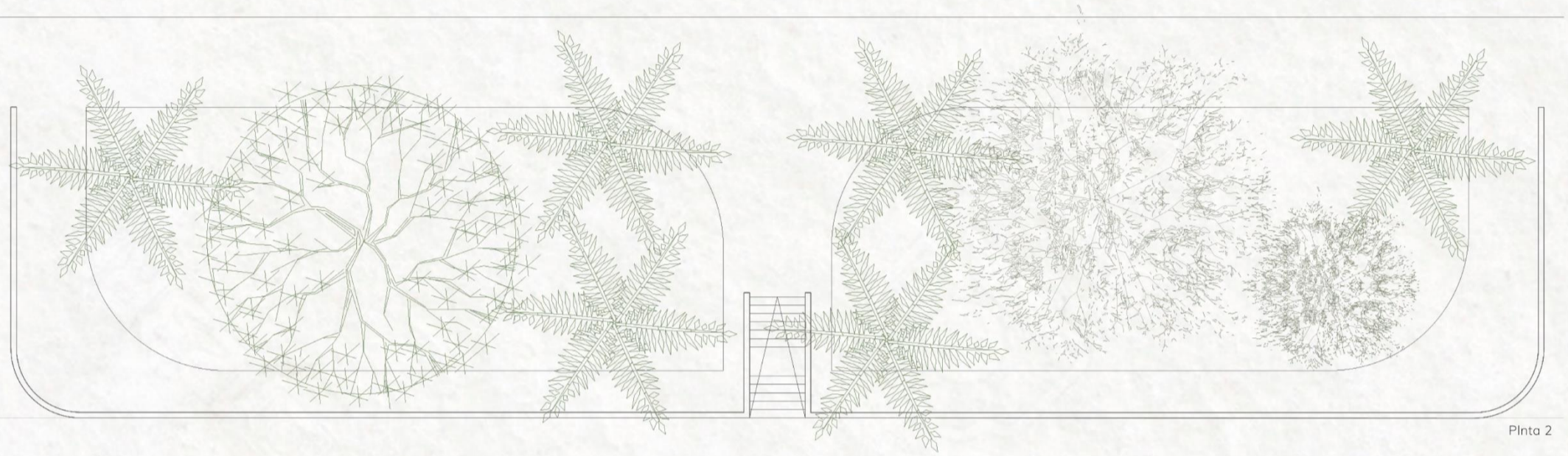
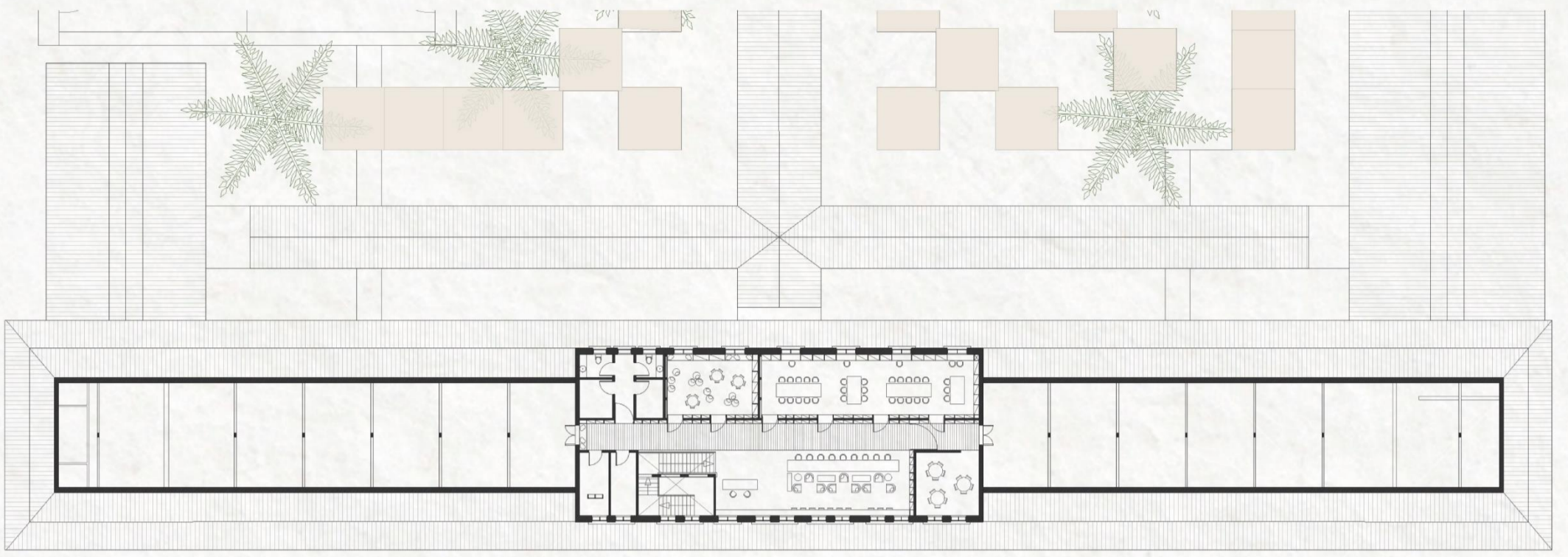
- 1 Workshop - cerâmica
 - a - fornos
- 2 Fábrica de tijolos ecológicos
 - b - armazenamento produto final
- 3 Arrumos
- 4 Escola de carpintaria
 - c - arrumos e armazenamento
- 5 Balneário



Planta do Complexo Habitacional | Escala 1:300



Alçado Principal | Escala 1:300



Planta 2



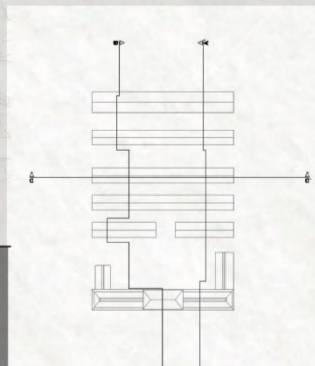
Corte A; A'



Corte B; B'

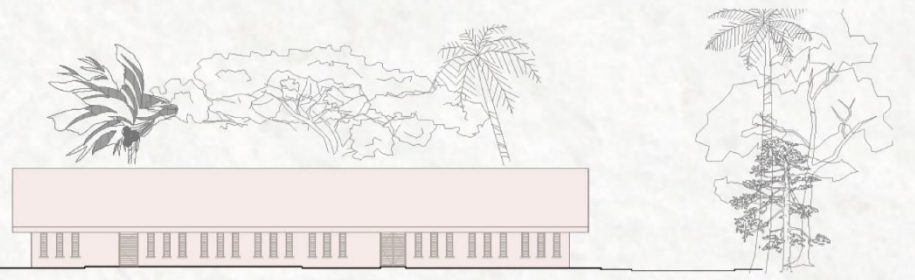


Corte C; C'
Arquitectura | Escala 1:300





Alçado posterior administração



Alçado posterior refeitório



Alçado principal do refeitório



Alçado principal administração



Alçado posterior volume 1



Alçado principal volume 1



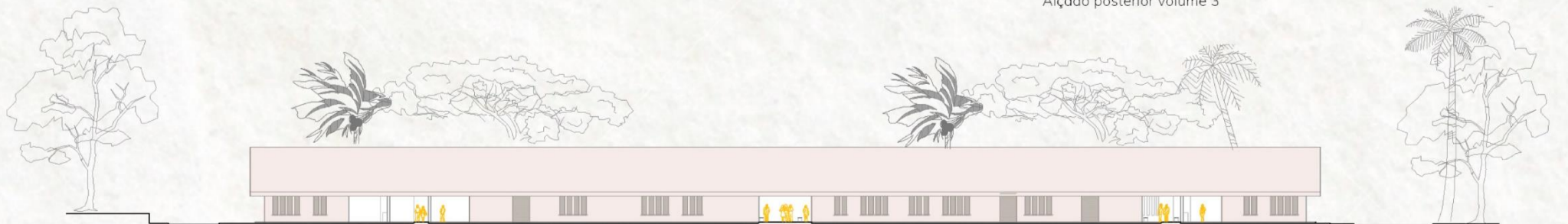
Alçado posterior volume 2



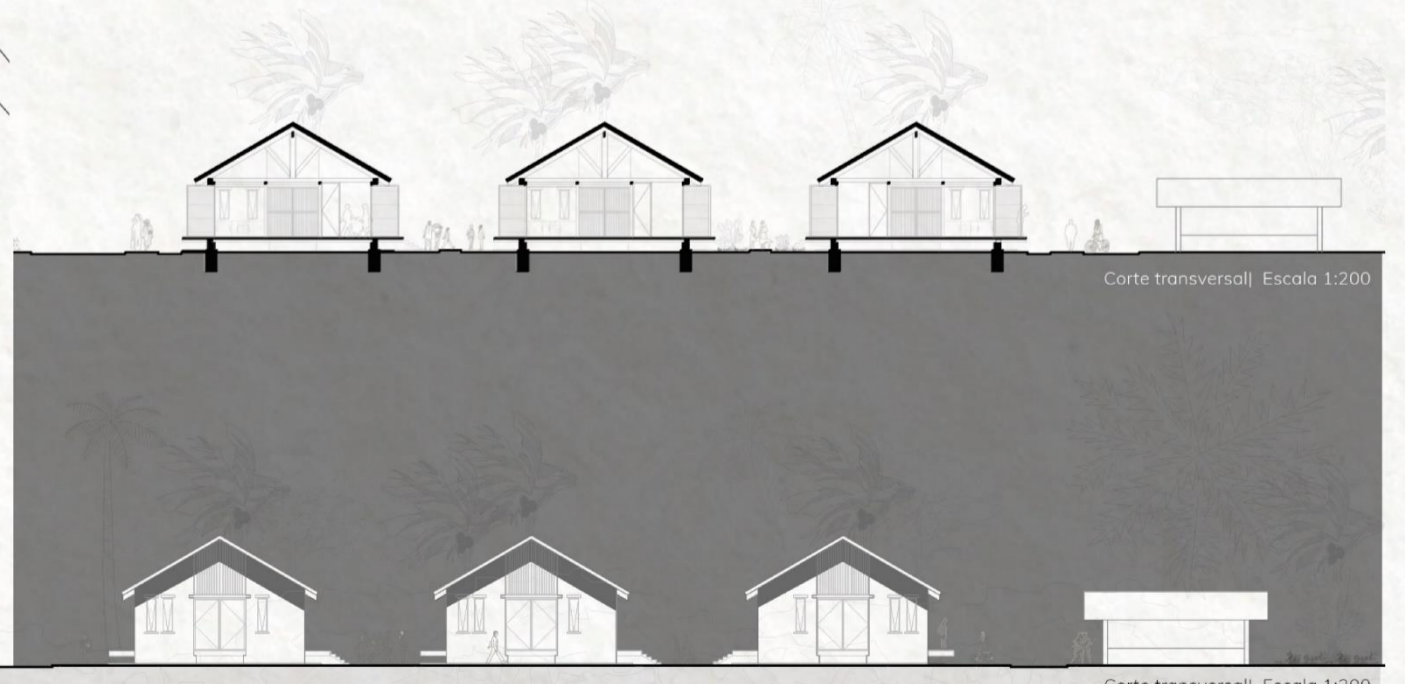
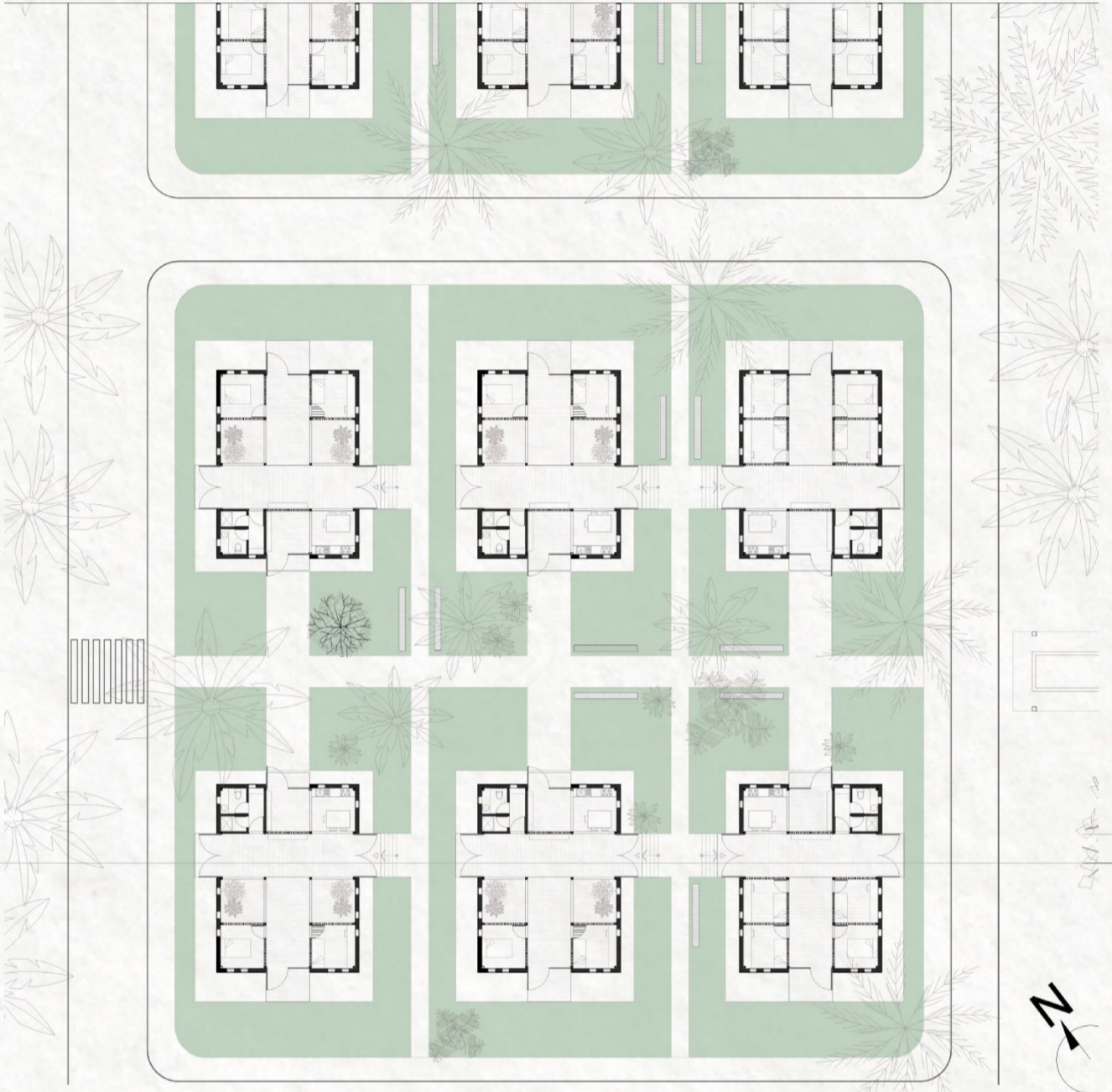
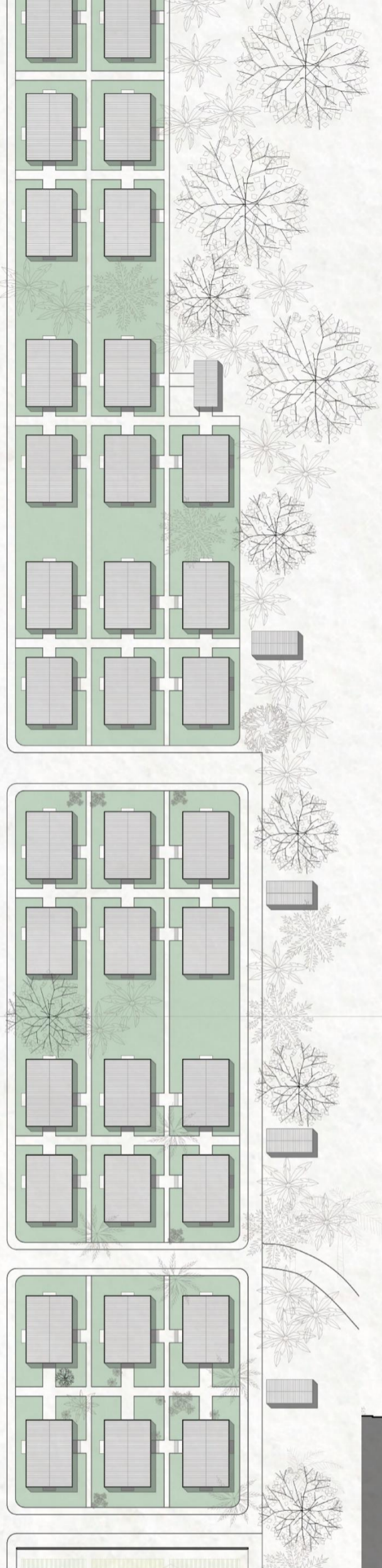
Alçado principal volume 2



Alçado posterior volume 3

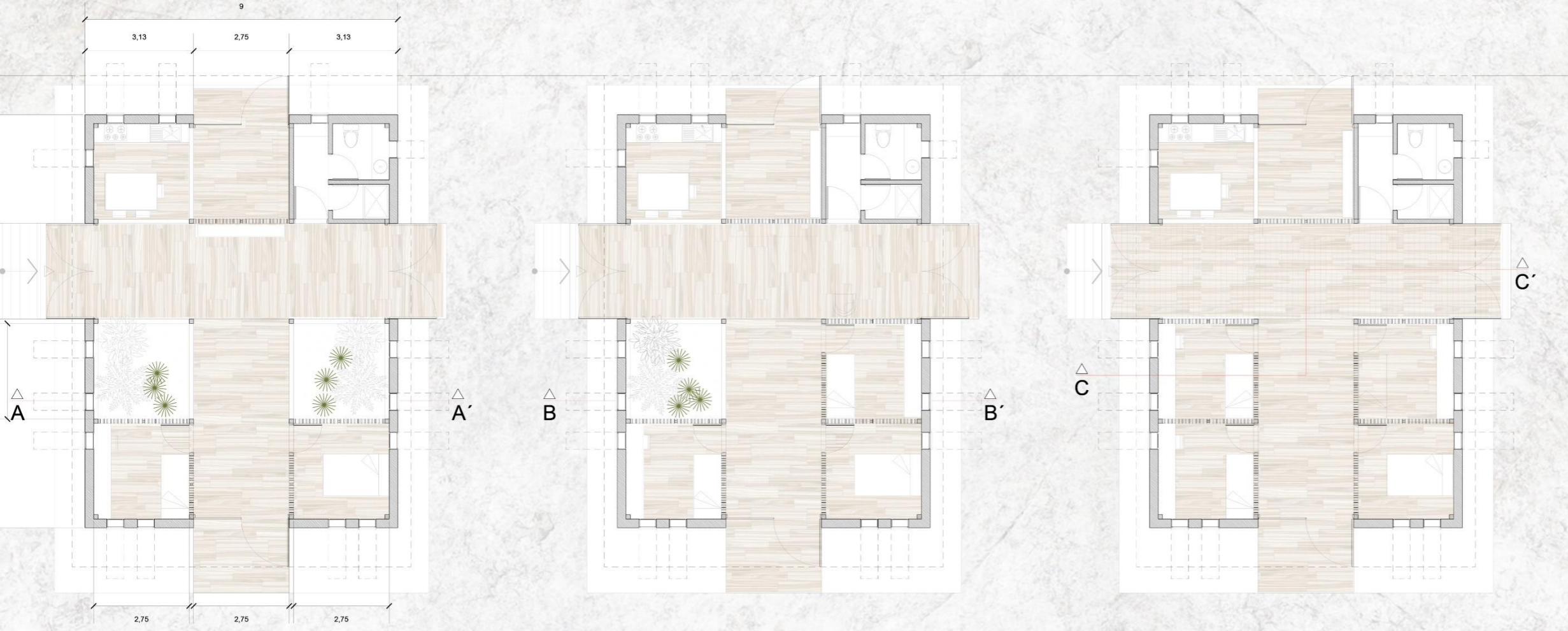


Alçado principal volume 3





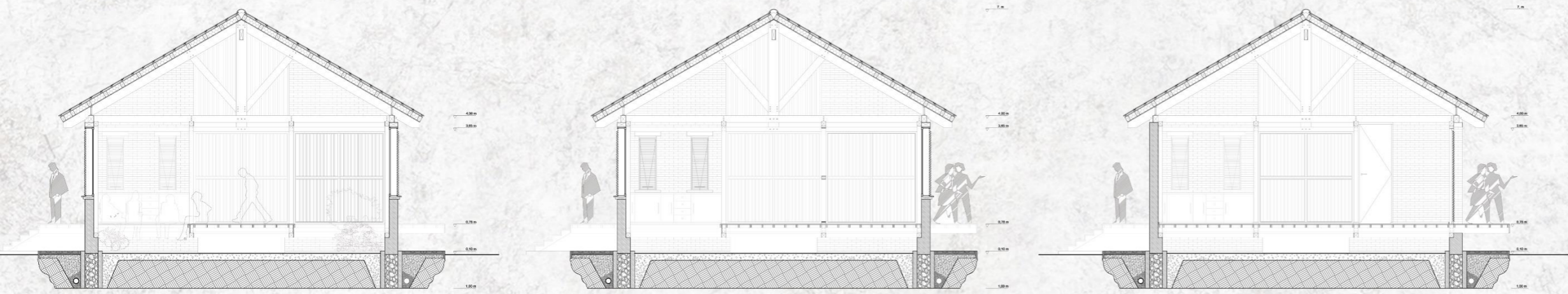
Alçados da unidade habitacional - ESC. 1:50



Tipologia base - T2

Evolução da tipologia base - T3

Evolução da tipologia base - T4



Corte A A'

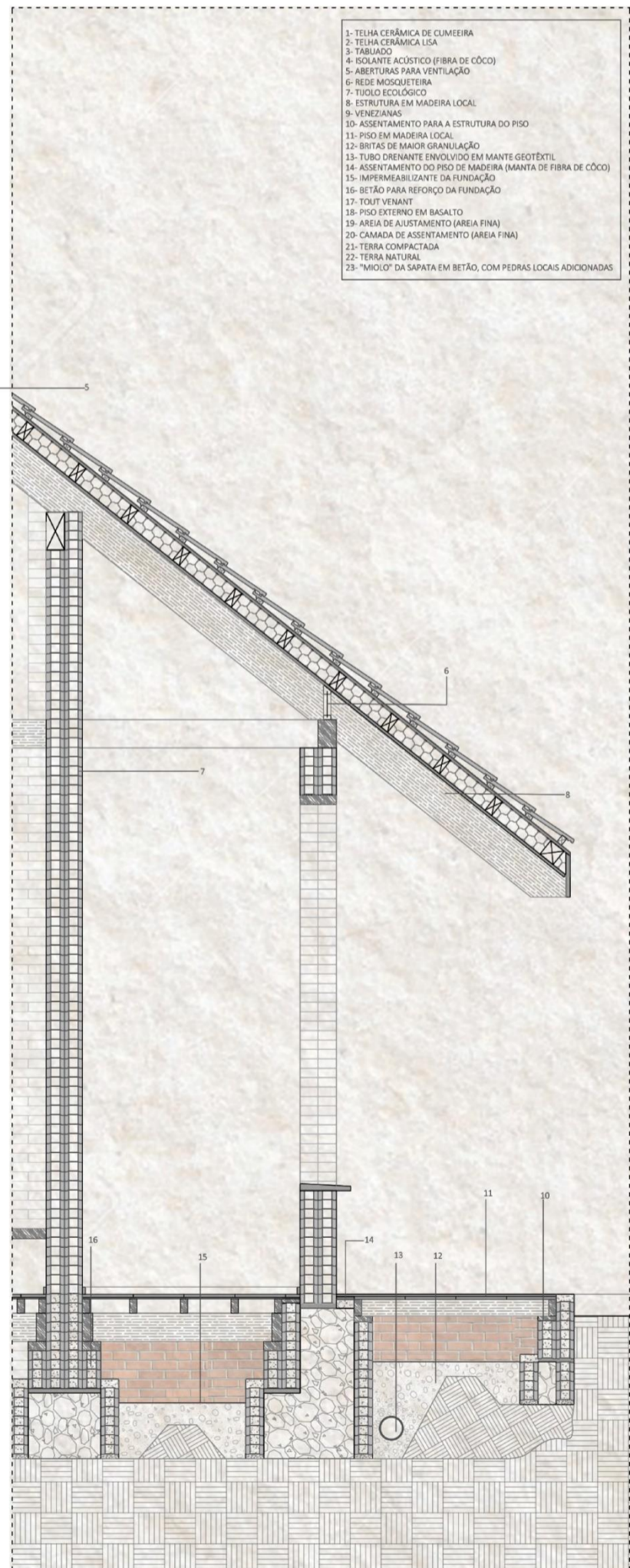
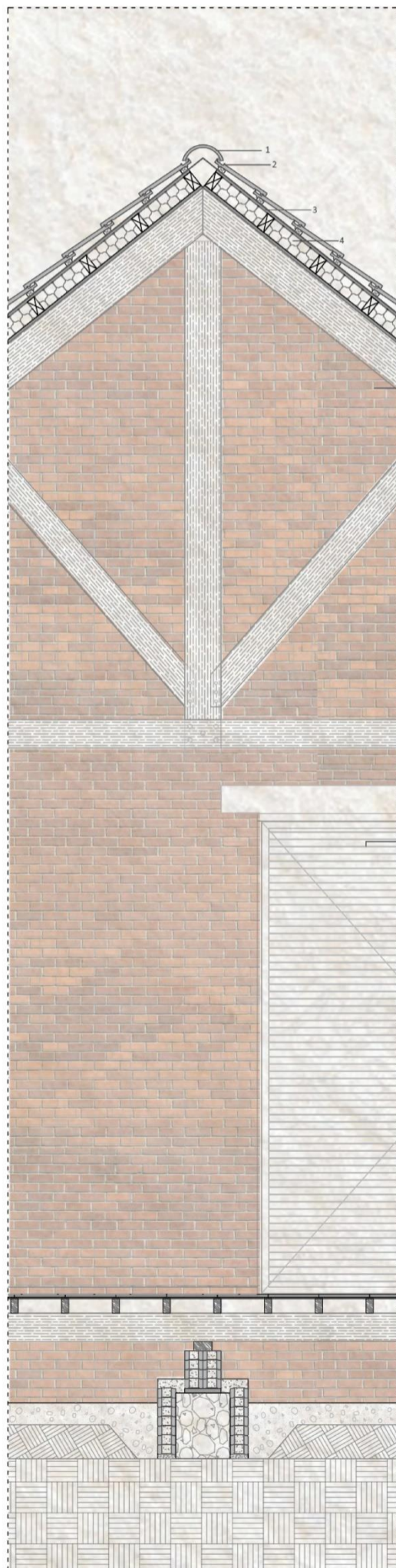
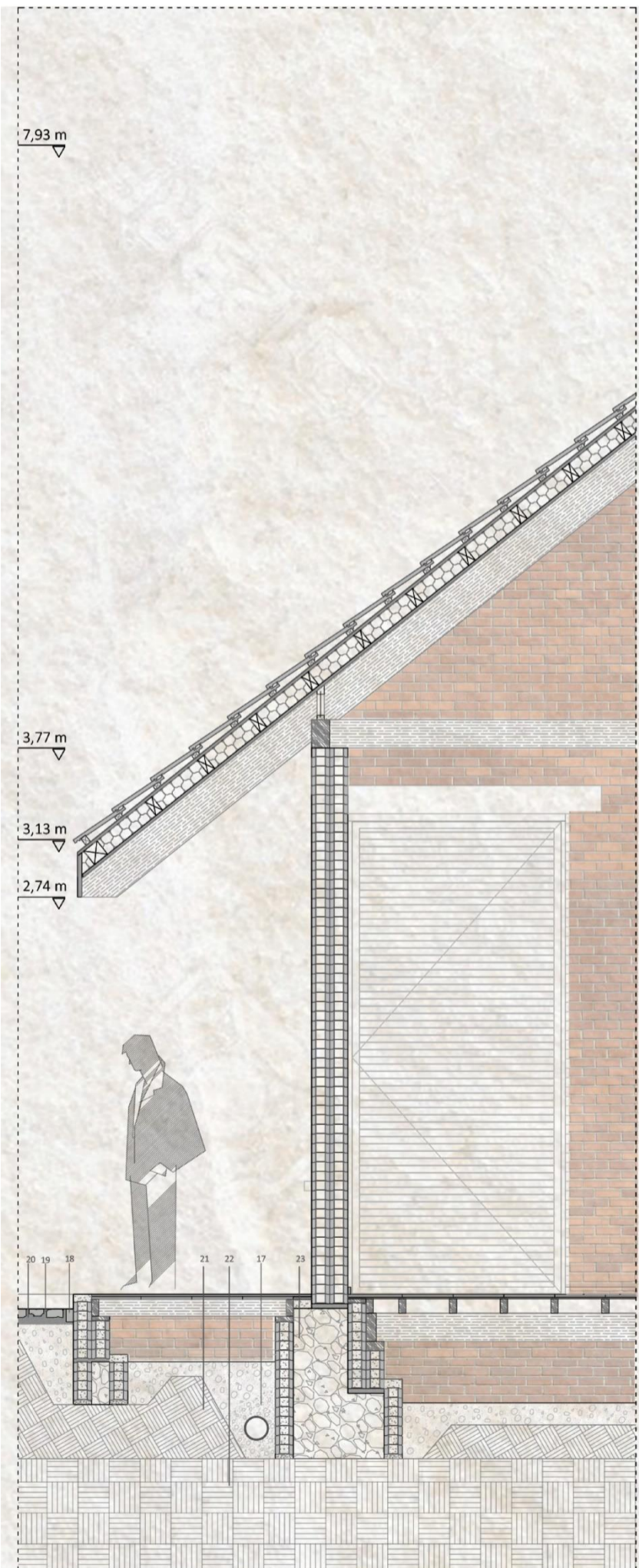
Corte B B'

Corte C C'



Vistas Interior/Exteriores

Arquitetura | Escala 1:50



- 1- TELHA CERÂMICA DE CUMEIRA
- 2- TELHA CERÂMICA LISA
- 3- TABUADO
- 4- ISOLANTE ACÚSTICO (FIBRA DE CÔCO)
- 5- ABERTURAS PARA VENTILAÇÃO
- 6- REDE MOSQUETEIRA
- 7- TUILO ECOLÓGICO
- 8- ESTRUTURA EM MADEIRA LOCAL
- 9- VENEZIANAS
- 10- ASSENTAMENTO PARA A ESTRUTURA DO PISO
- 11- PISO EM MADEIRA LOCAL
- 12- BRITAS DE MAIOR GRANULAÇÃO
- 13- TUBO DRENANTE ENVOLVIDO EM MANTE GEOTÉXTIL
- 14- ASSENTAMENTO DO PISO DE MADEIRA (MANTA DE FIBRA DE CÔCO)
- 15- IMPERMEABILIZANTE DA FUNDAÇÃO
- 16- BETÃO PARA REFORÇO DA FUNDAÇÃO
- 17- TOUT VENANT
- 18- PISO EXTERNO EM BASALTO
- 19- AREIA DE AJUSTAMENTO (AREIA FINA)
- 20- CAMADA DE ASSENTAMENTO (AREIA FINA)
- 21- TERRA COMPACTADA
- 22- TERRA NATURAL
- 23- "MIOLO" DA SAPATA EM BETÃO, COM PEDRAS LOCAIS ADICIONADAS

Corte Construtivo | Escala 1:50

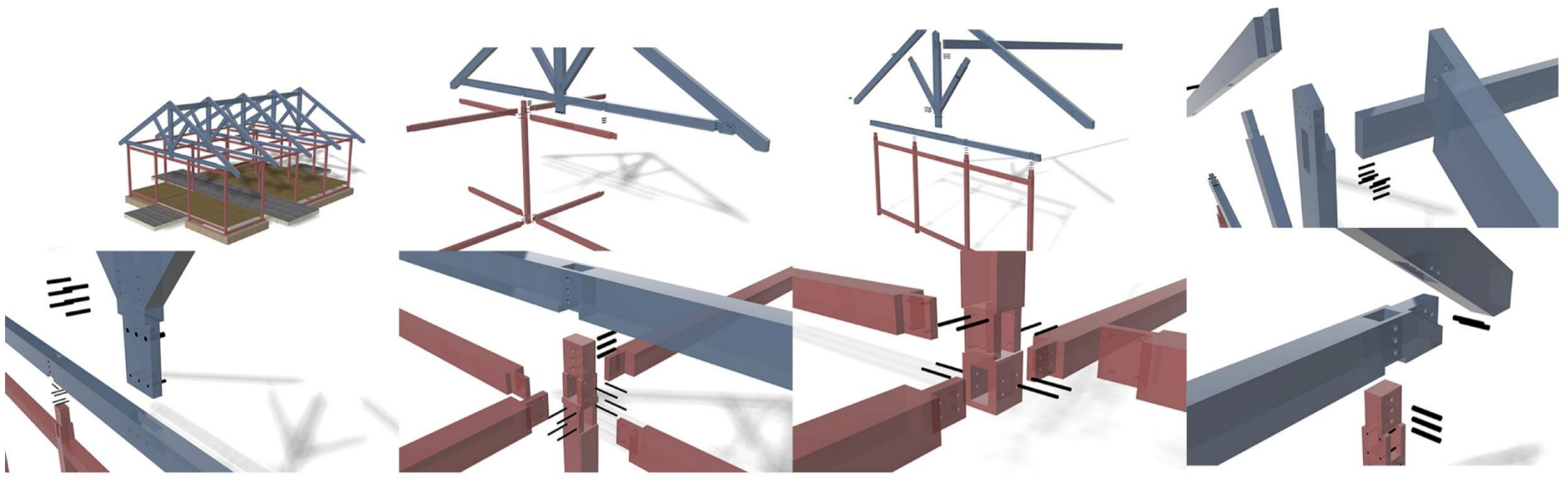
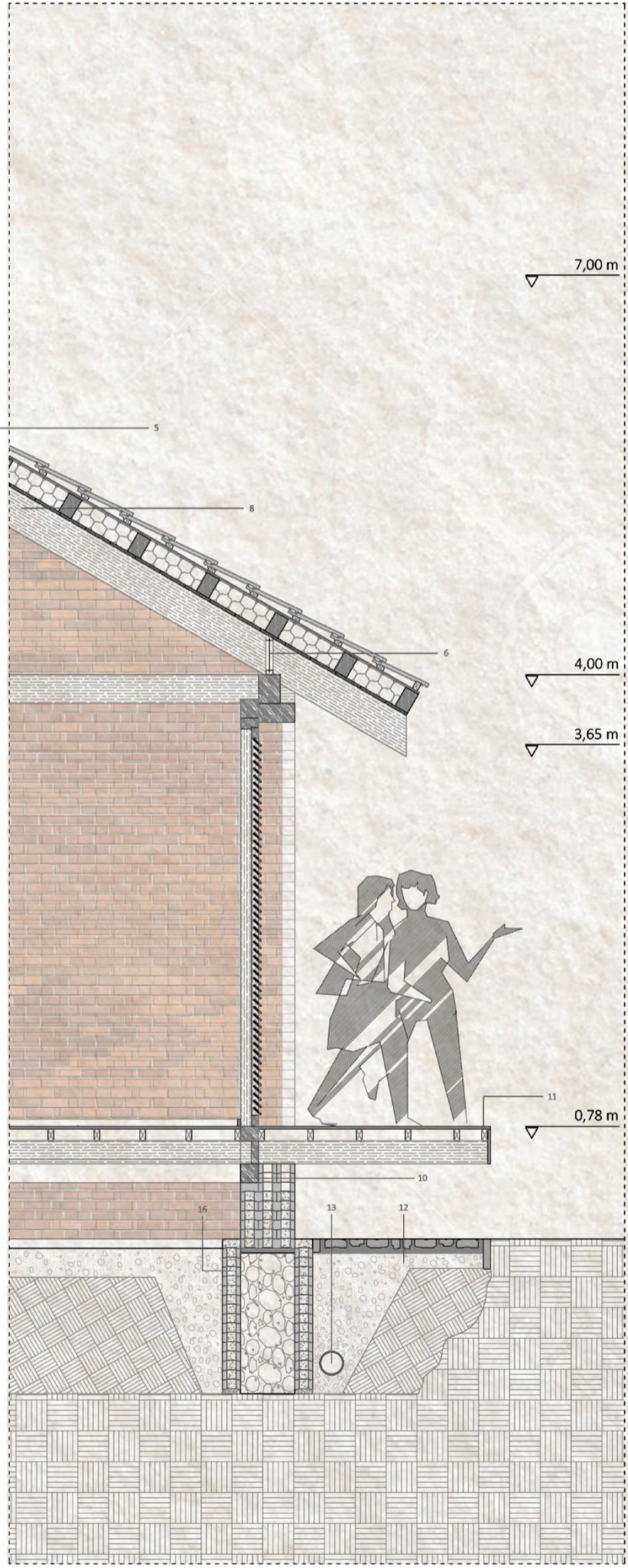
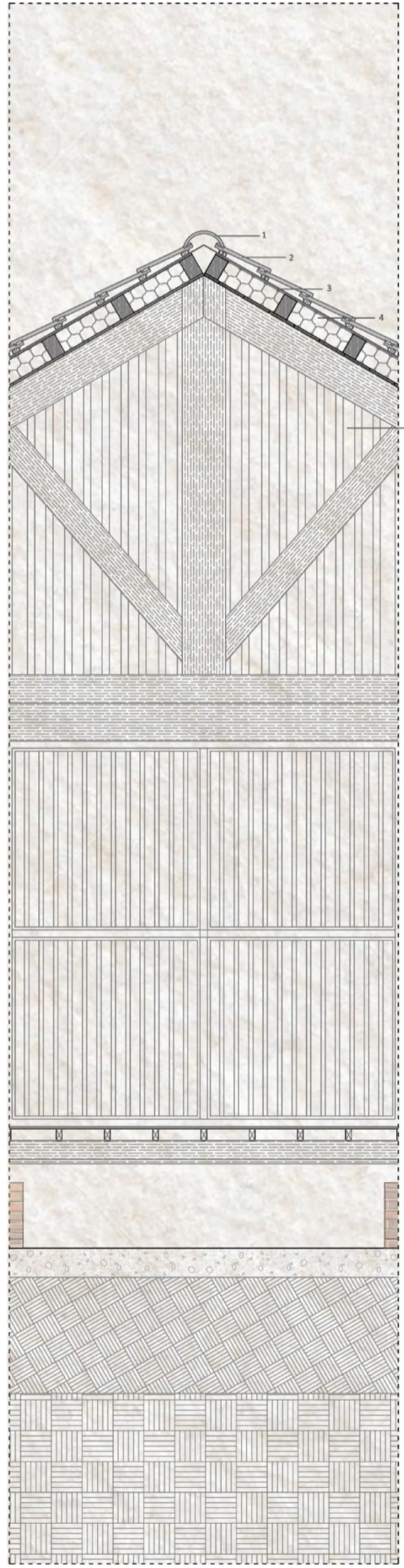
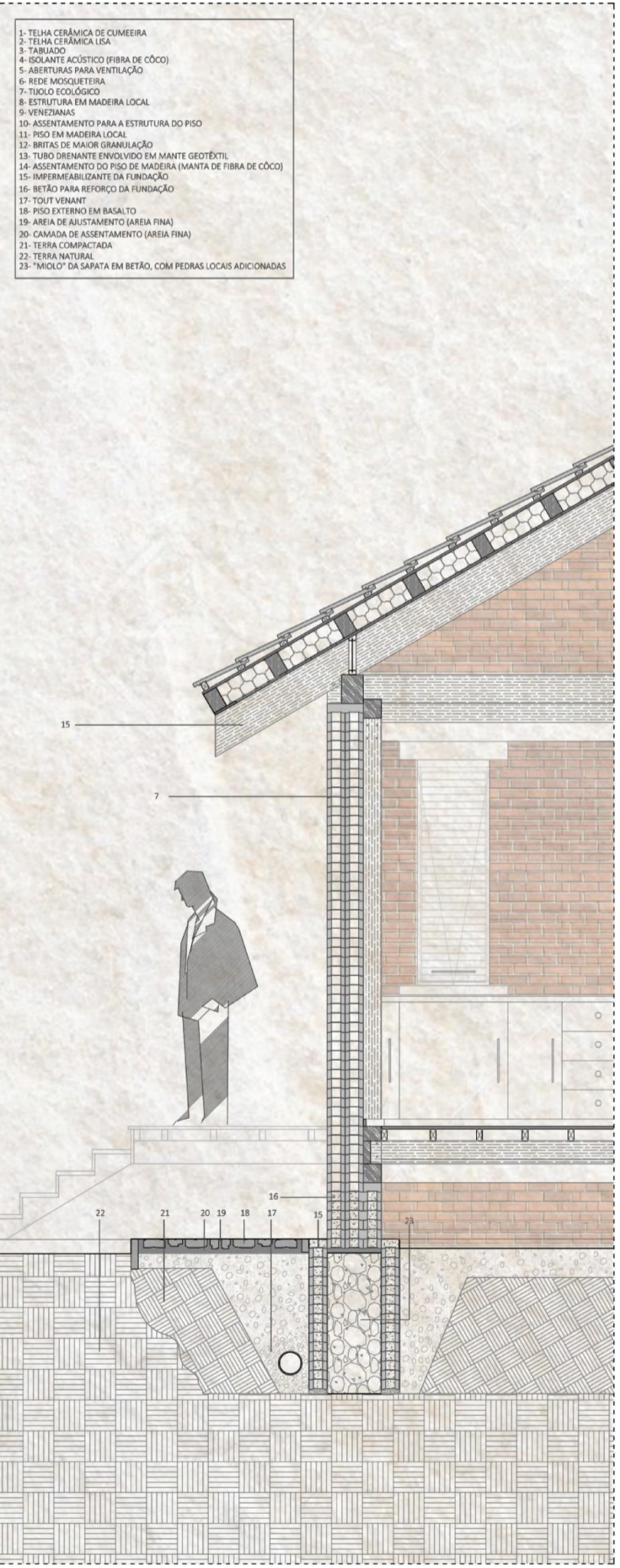


Diagrama de detalhe construtivo

- 1- TELHA CERÂMICA DE CUMEIRA
- 2- TELHA CERÂMICA LISA
- 3- TABUADO
- 4- ISOLANTE ACÚSTICO (FIBRA DE CÓCO)
- 5- ABERTURAS PARA VENTILAÇÃO
- 6- REDE MOSQUETEIRA
- 7- TUILO ECOLÓGICO
- 8- ESTRUTURA EM MADEIRA LOCAL
- 9- VENEZIANAS
- 10- ASSENTAMENTO PARA A ESTRUTURA DO PISO
- 11- PISO EM MADEIRA LOCAL
- 12- BRITAS DE MAIOR GRANULUÇÃO
- 13- TUBO DRENANTE ENVOLVIDO EM MANTE GEOTÉXTEL
- 14- ASSENTAMENTO DO PISO DE MADEIRA (MANTA DE FIBRA DE CÓCO)
- 15- IMPERMEABILIZANTE DA FUNDAÇÃO
- 16- BETÃO PARA REFORÇO DA FUNDAÇÃO
- 17- TOUT VENANT
- 18- PISO EXTERNO EM BASALTO
- 19- AREIA DE AJUSTAMENTO (AREIA FINA)
- 20- CAMADA DE ASSENTAMENTO (AREIA FINA)
- 21- TERRA COMPACTADA
- 22- TERRA NATURAL
- 23- "MIOLÓ" DA SAPATA EM BETÃO, COM PEDRAS LOCAIS ADICIONADAS



7,00 m
4,00 m
3,65 m
0,78 m

Corte Construtivo | Escala 1:20



Vistas Exteriores