

Laboratório de Arquitectura I

1º semestre

Raquel Viegas Belchior

[Exercício III]

Casa

Pavilhão

contexto

objecto

espaço

Análise

Narrativa descritiva

Processo

[Exercício II]

Casas | Fase 1

Casas | Fase 2

[Exercício I]

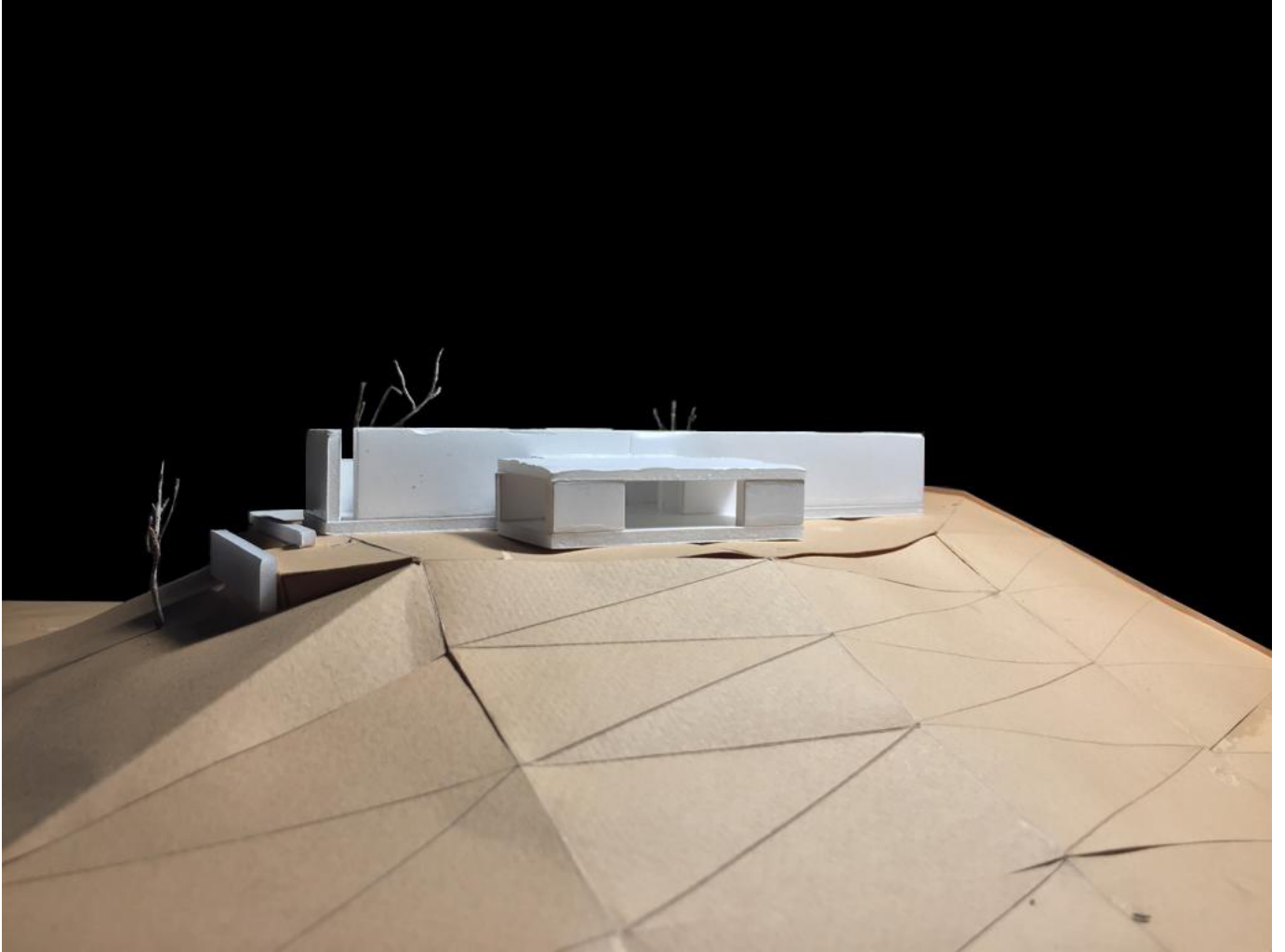
Três fotografias

O Pavilhão: um espaço para pensar

Casa em Melides . José Neves

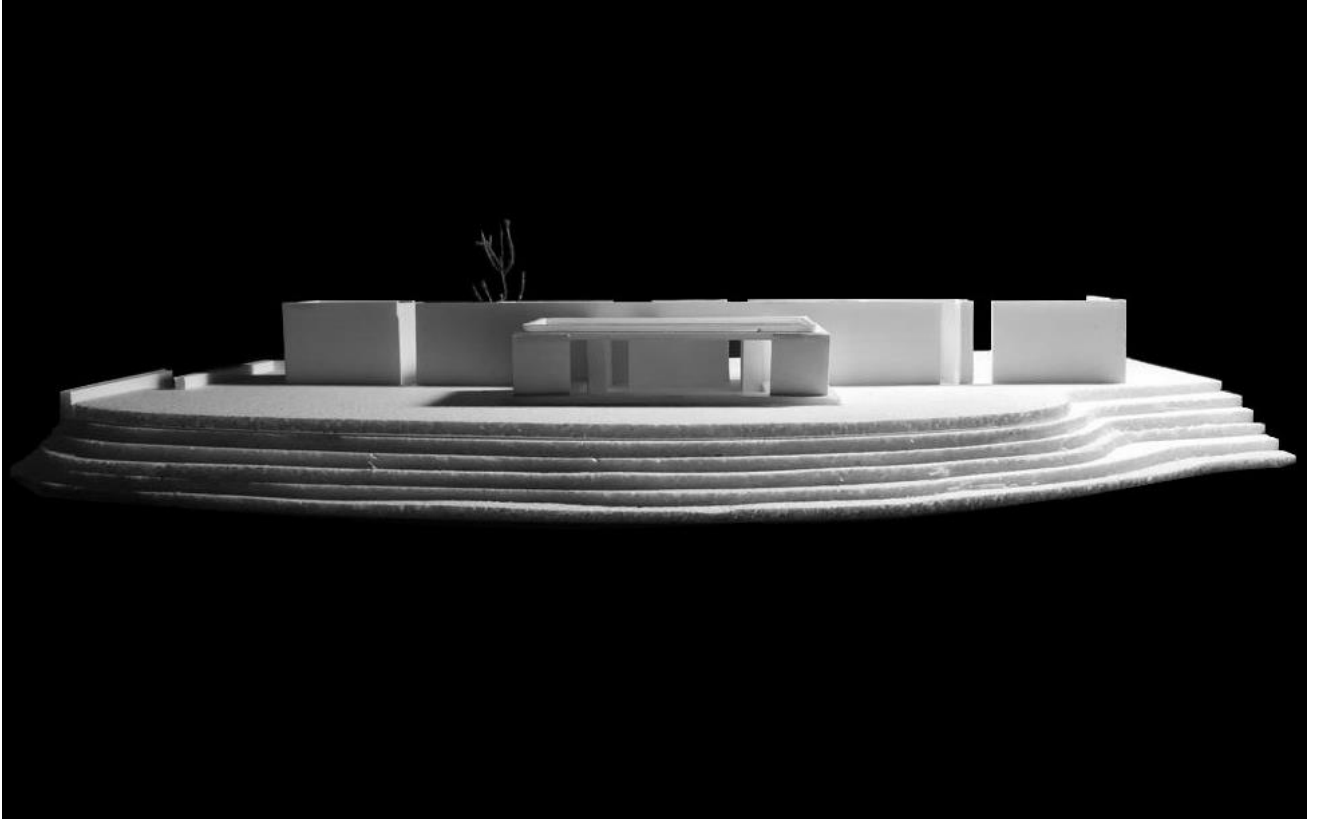
Casa

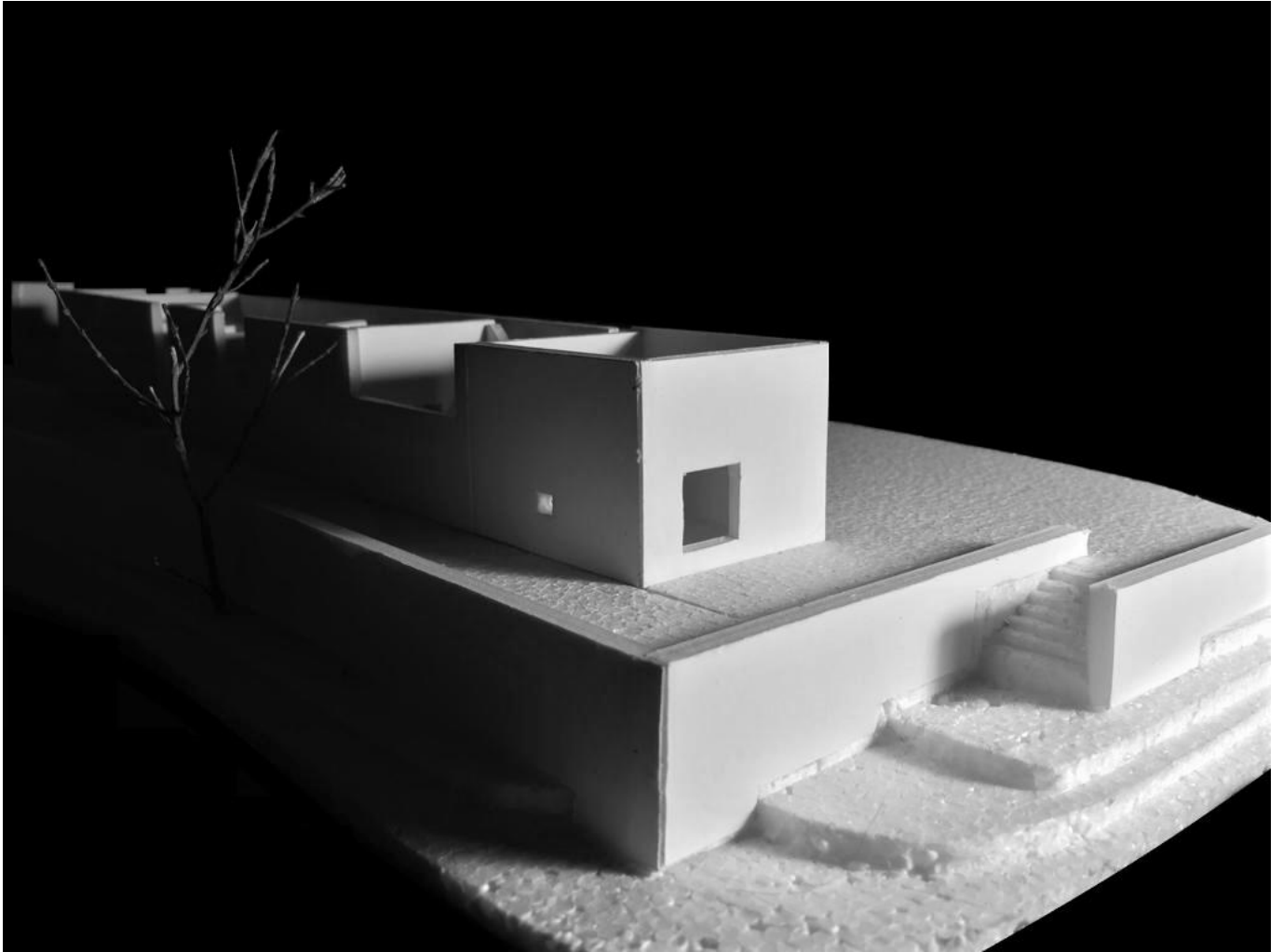
Casa em Melides . José Neves

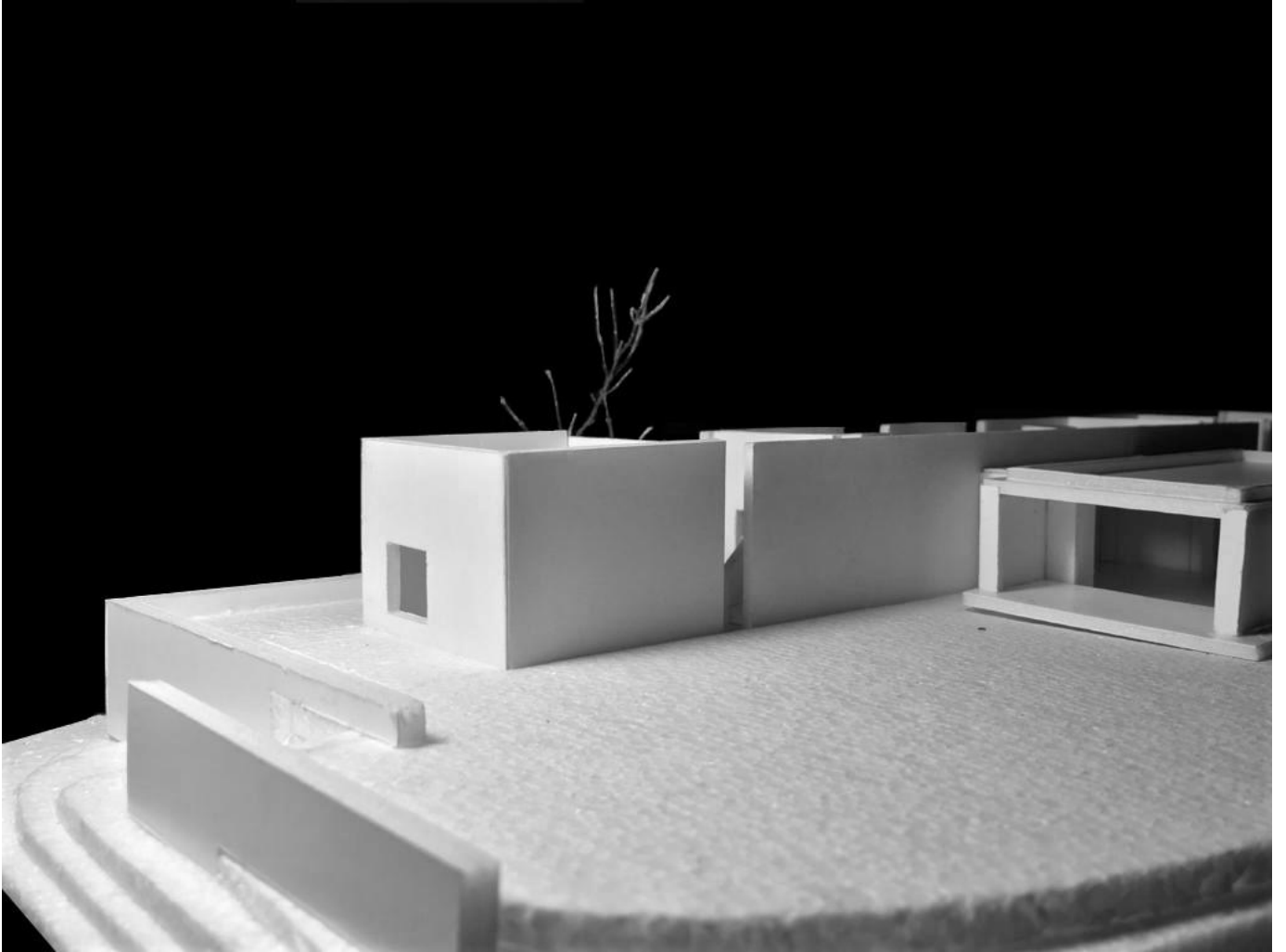


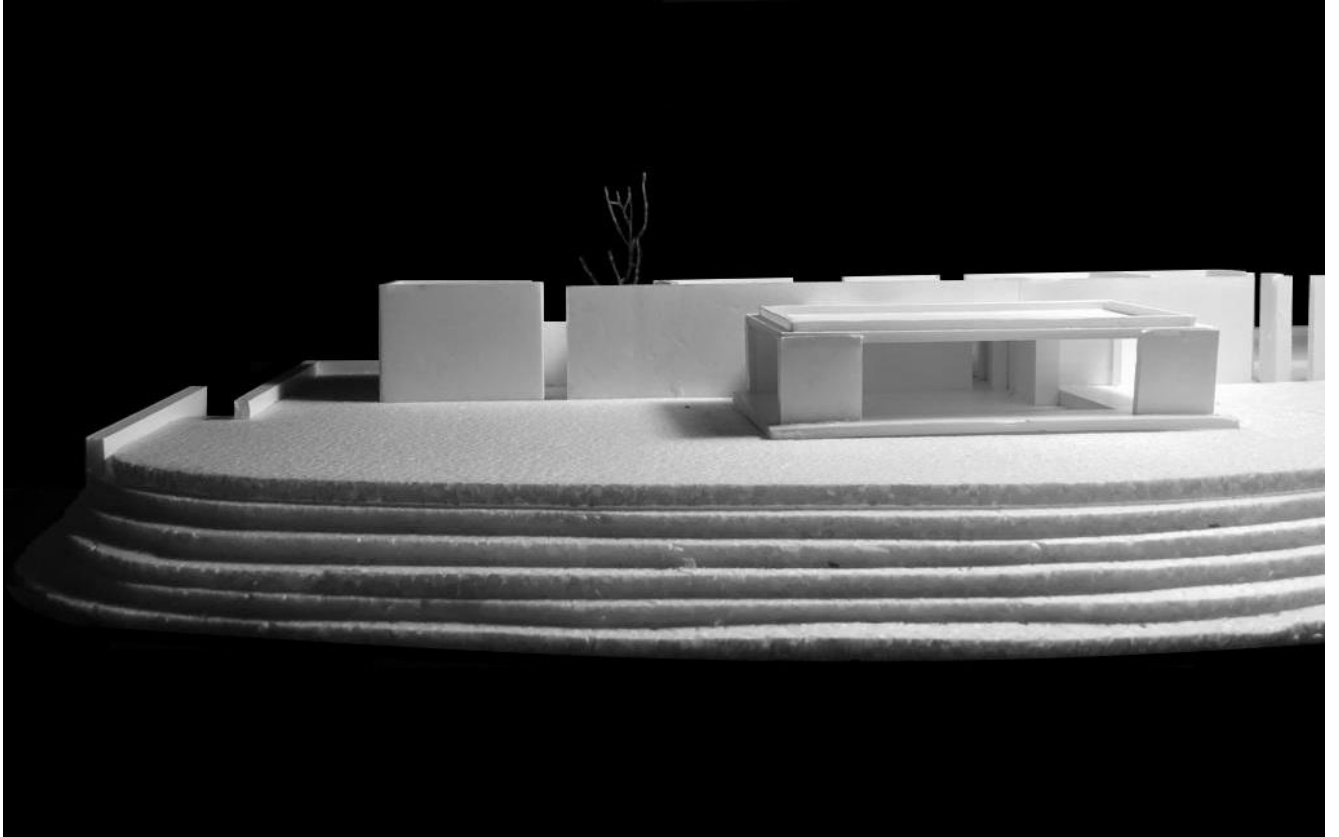
Pavilhão

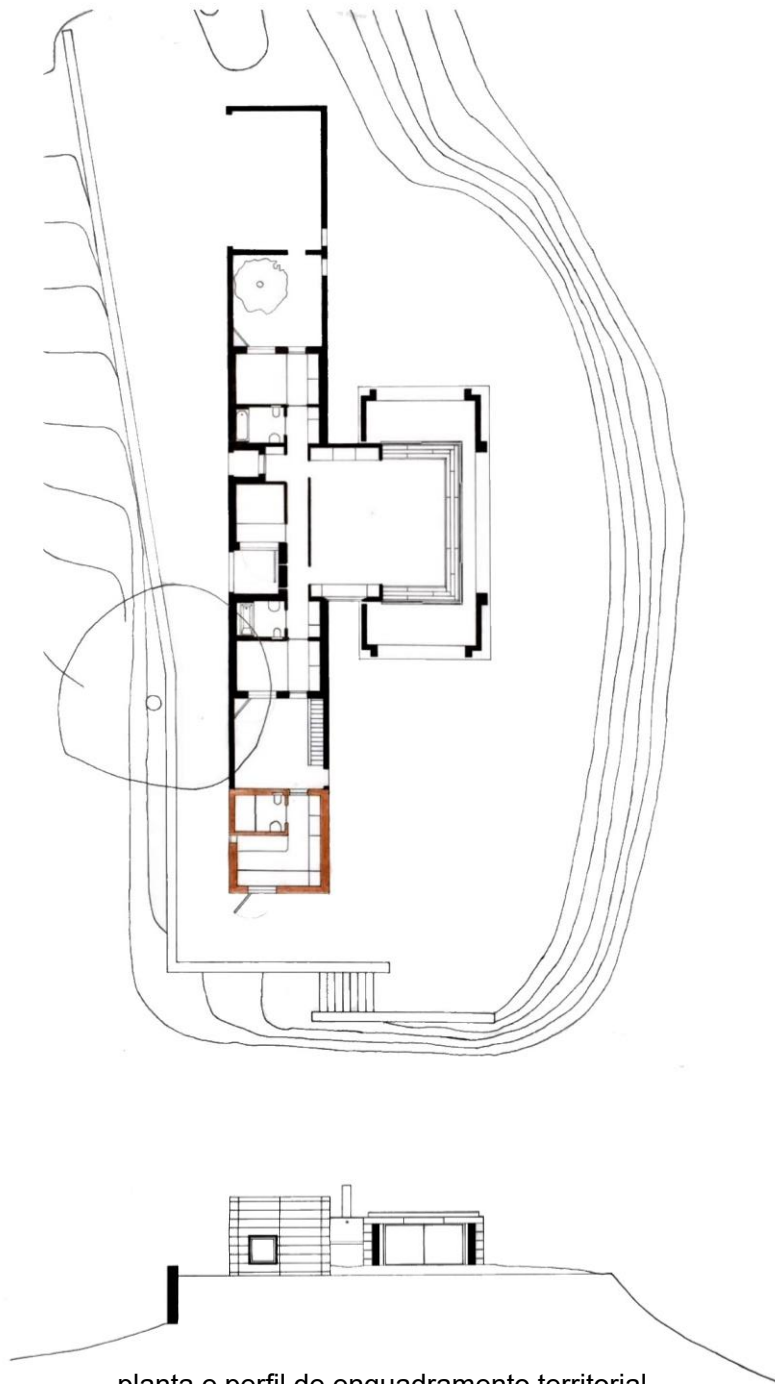
contexto







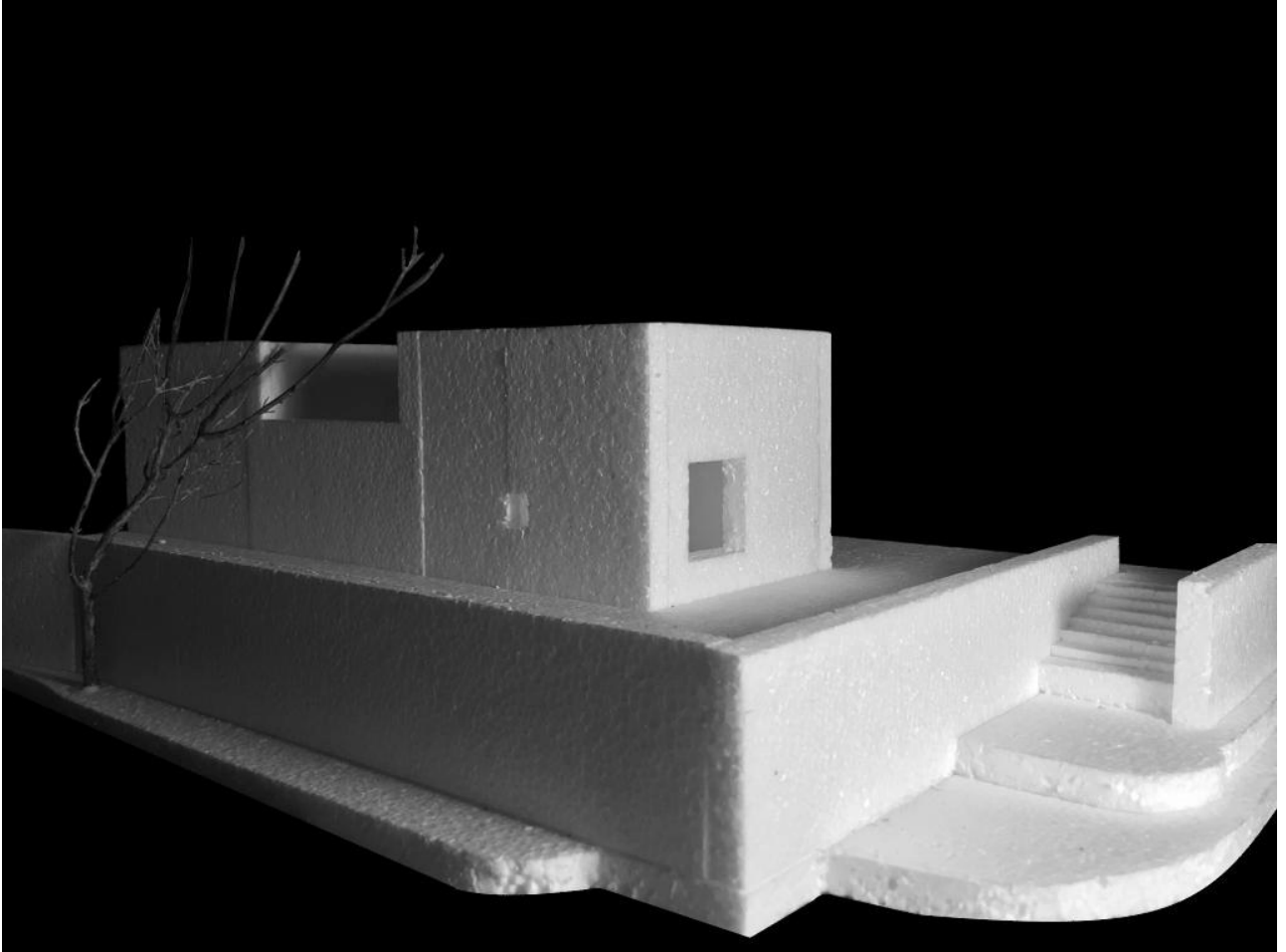


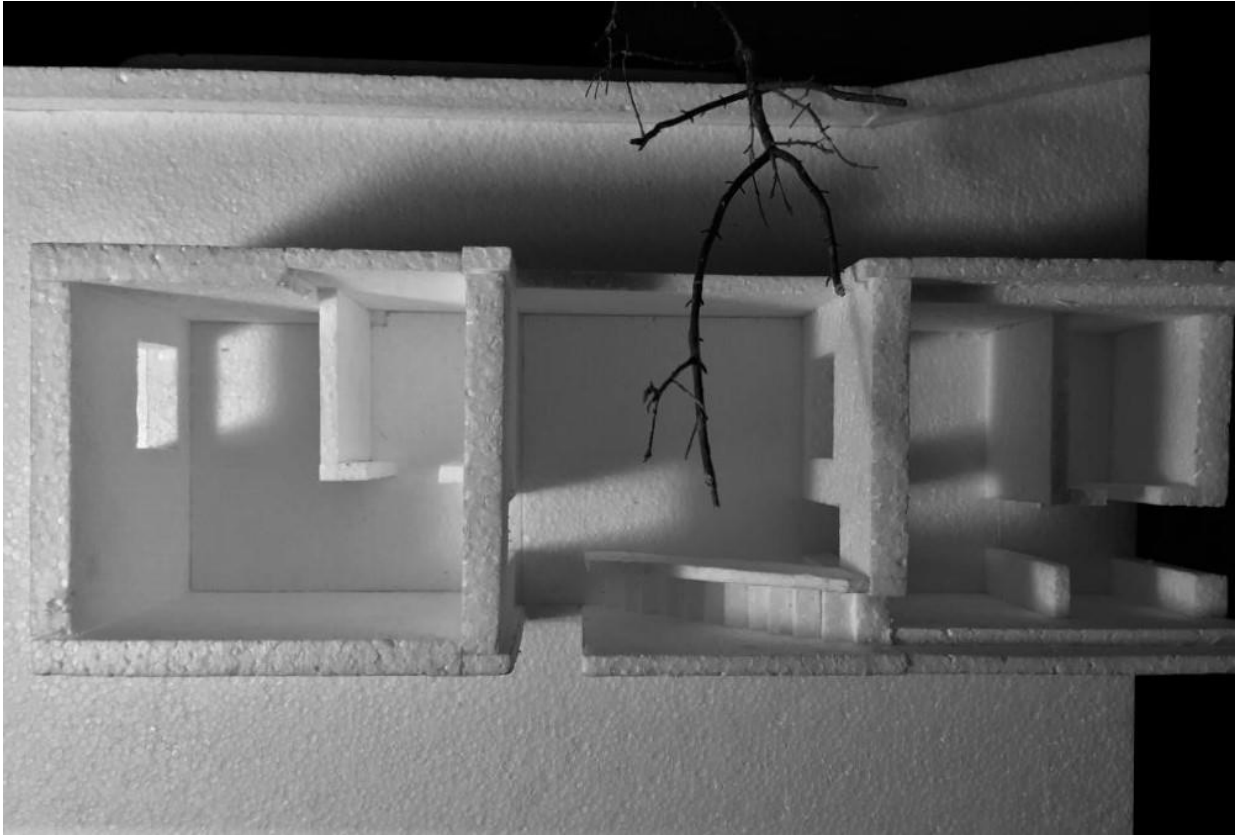


planta e perfil de enquadramento territorial

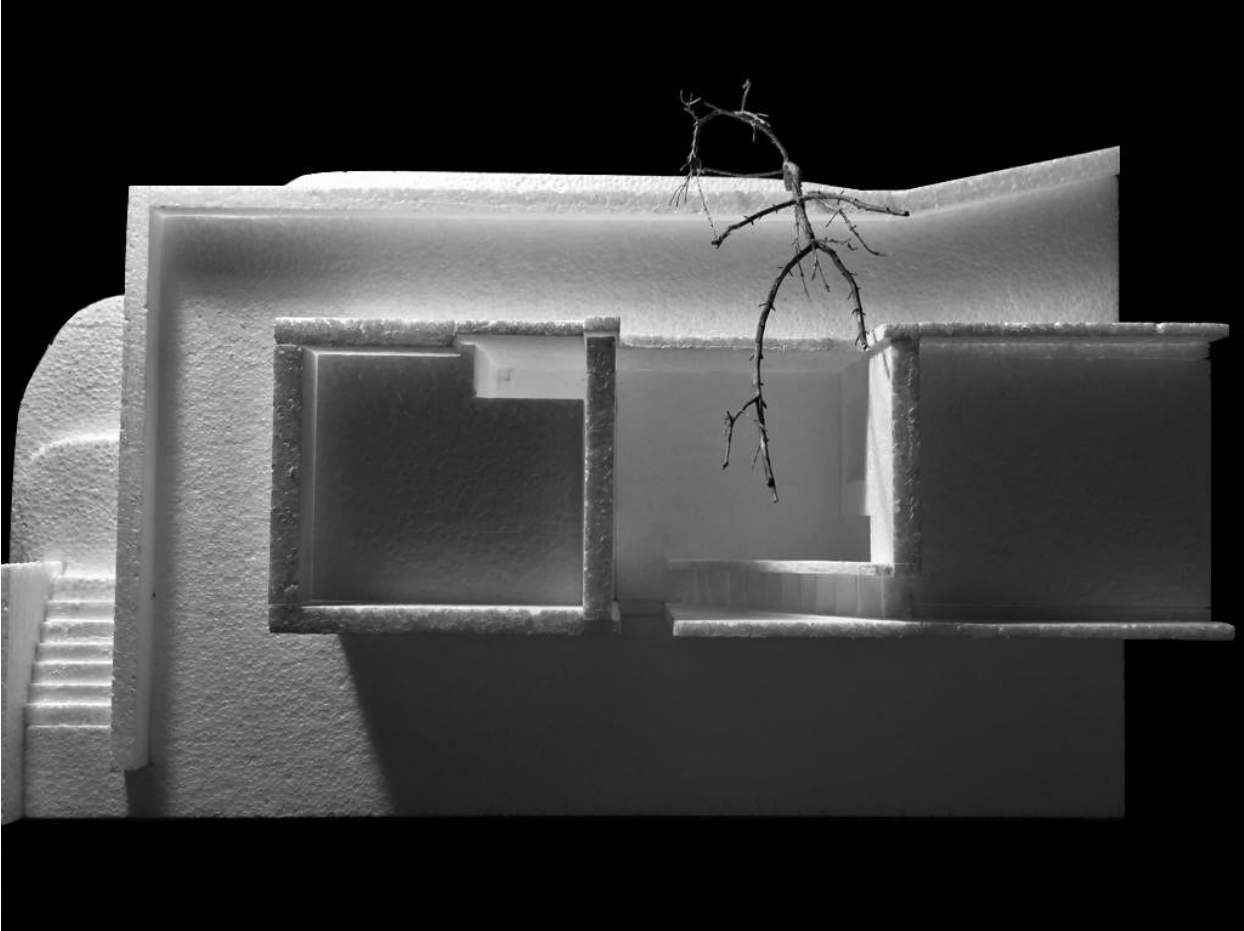


objecto

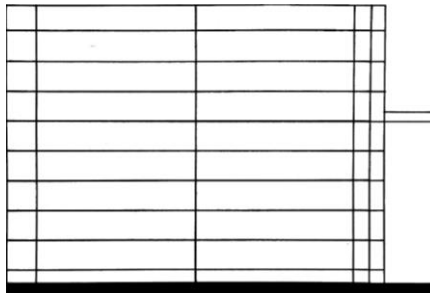
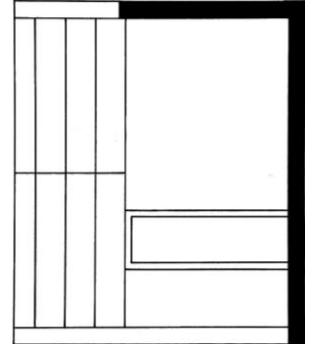
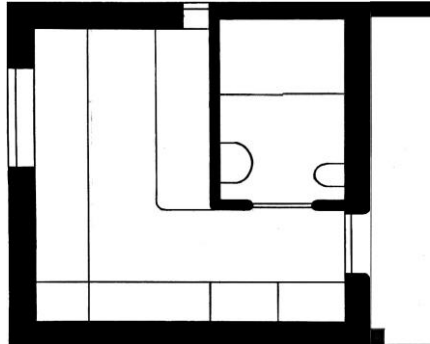
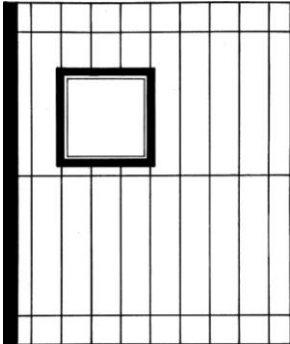
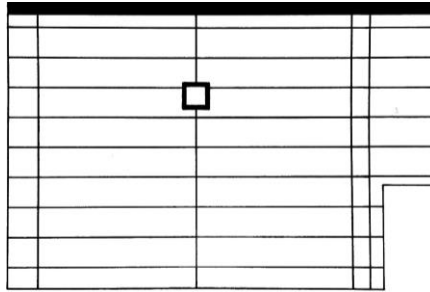






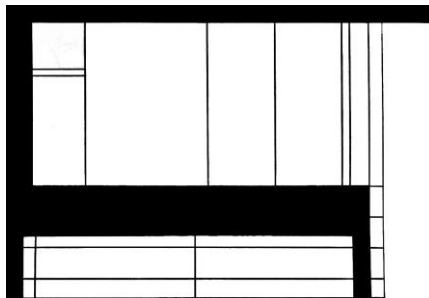
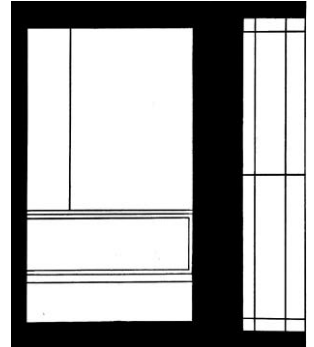
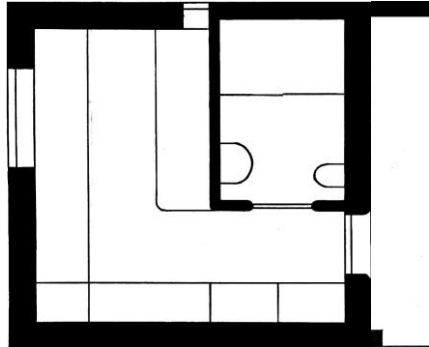
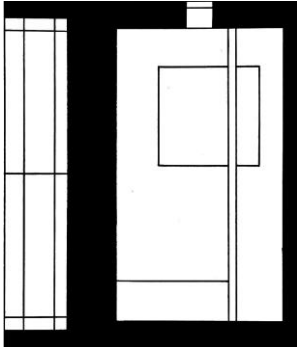
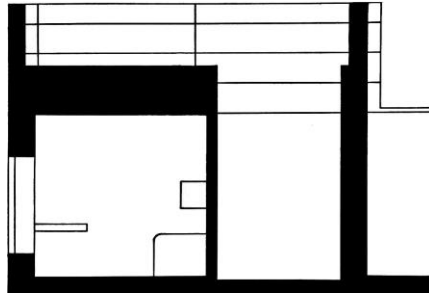






planta(s) e corte e alçado

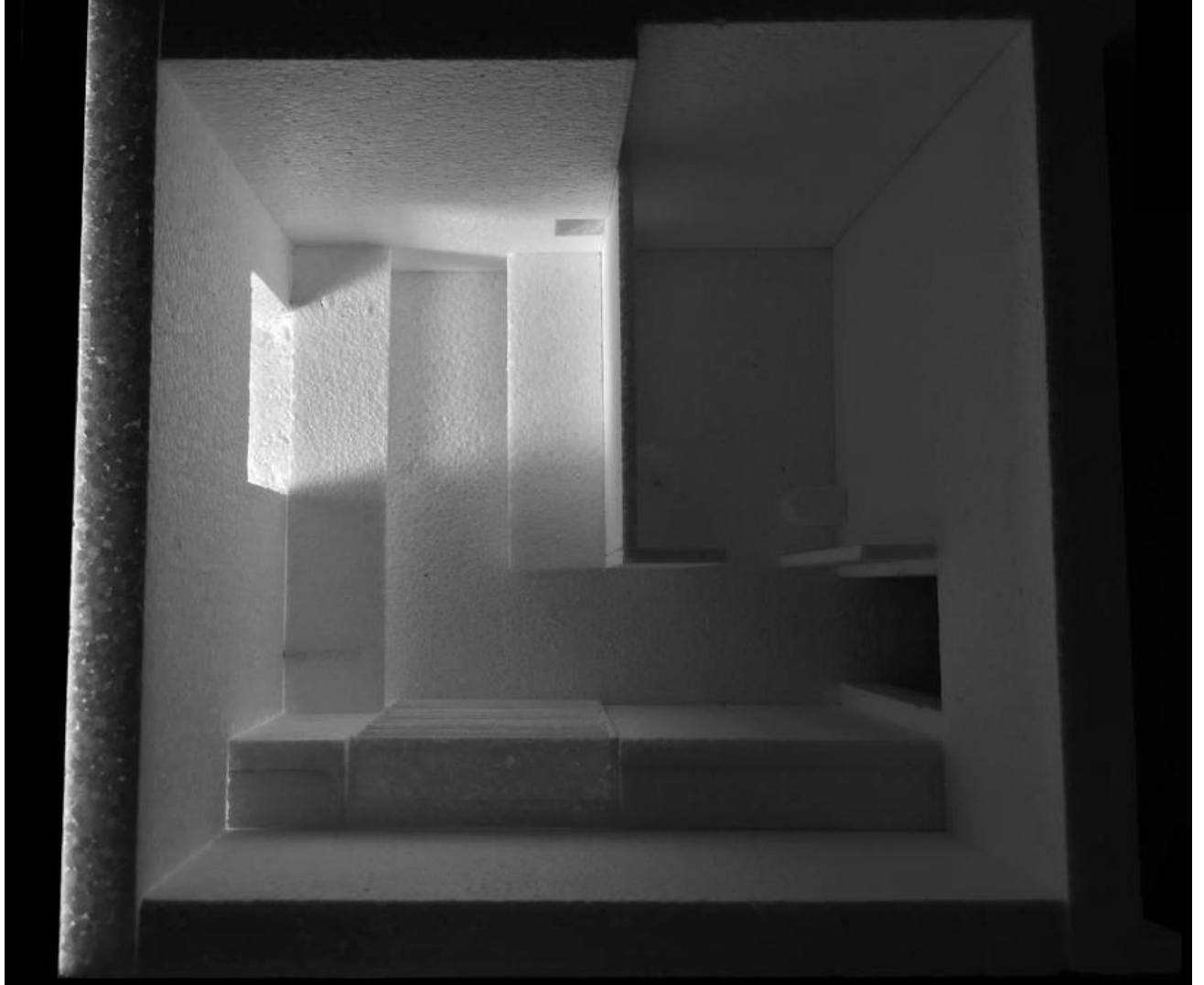


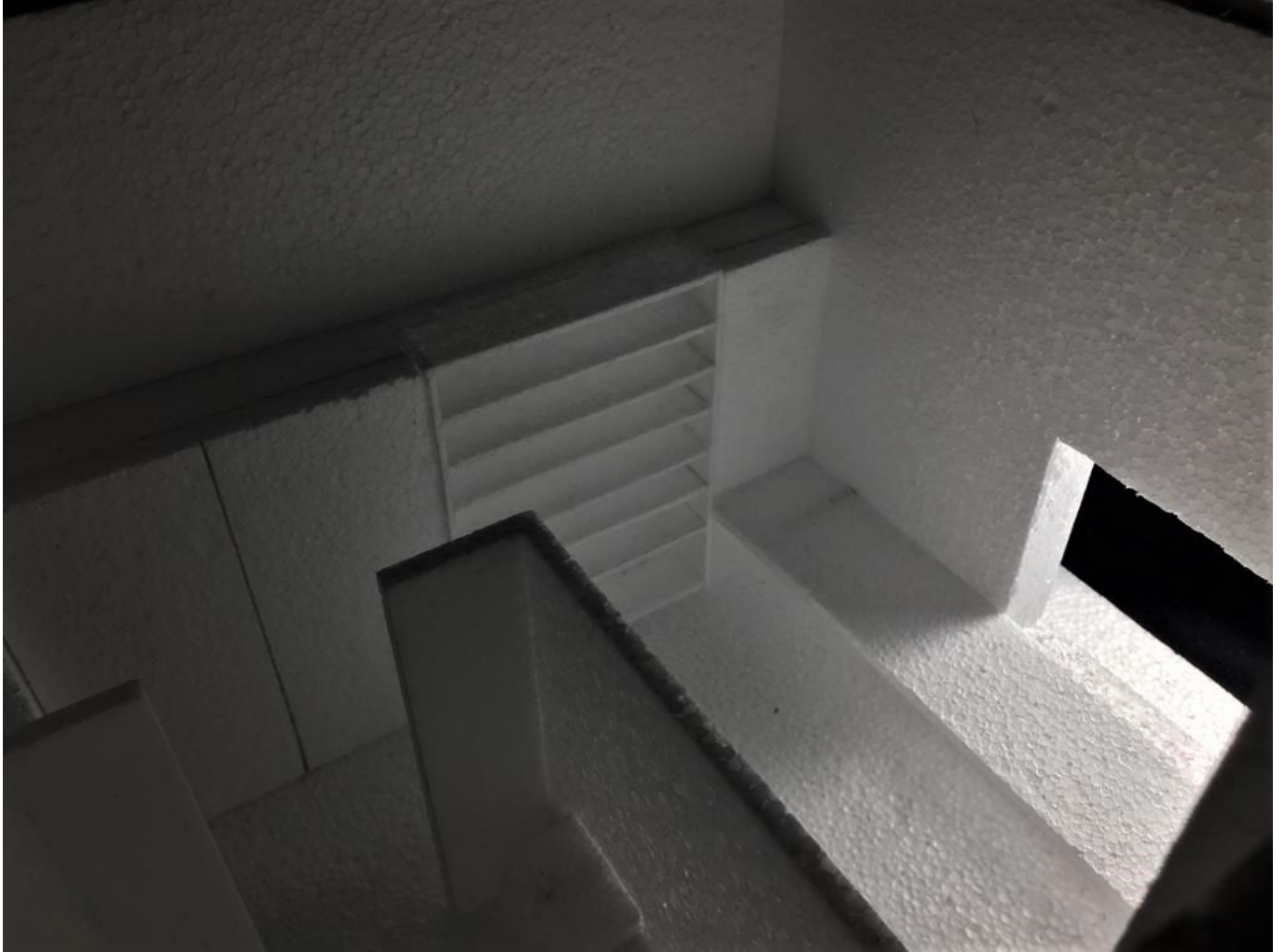


planta(s) e corte e alçado



espaço



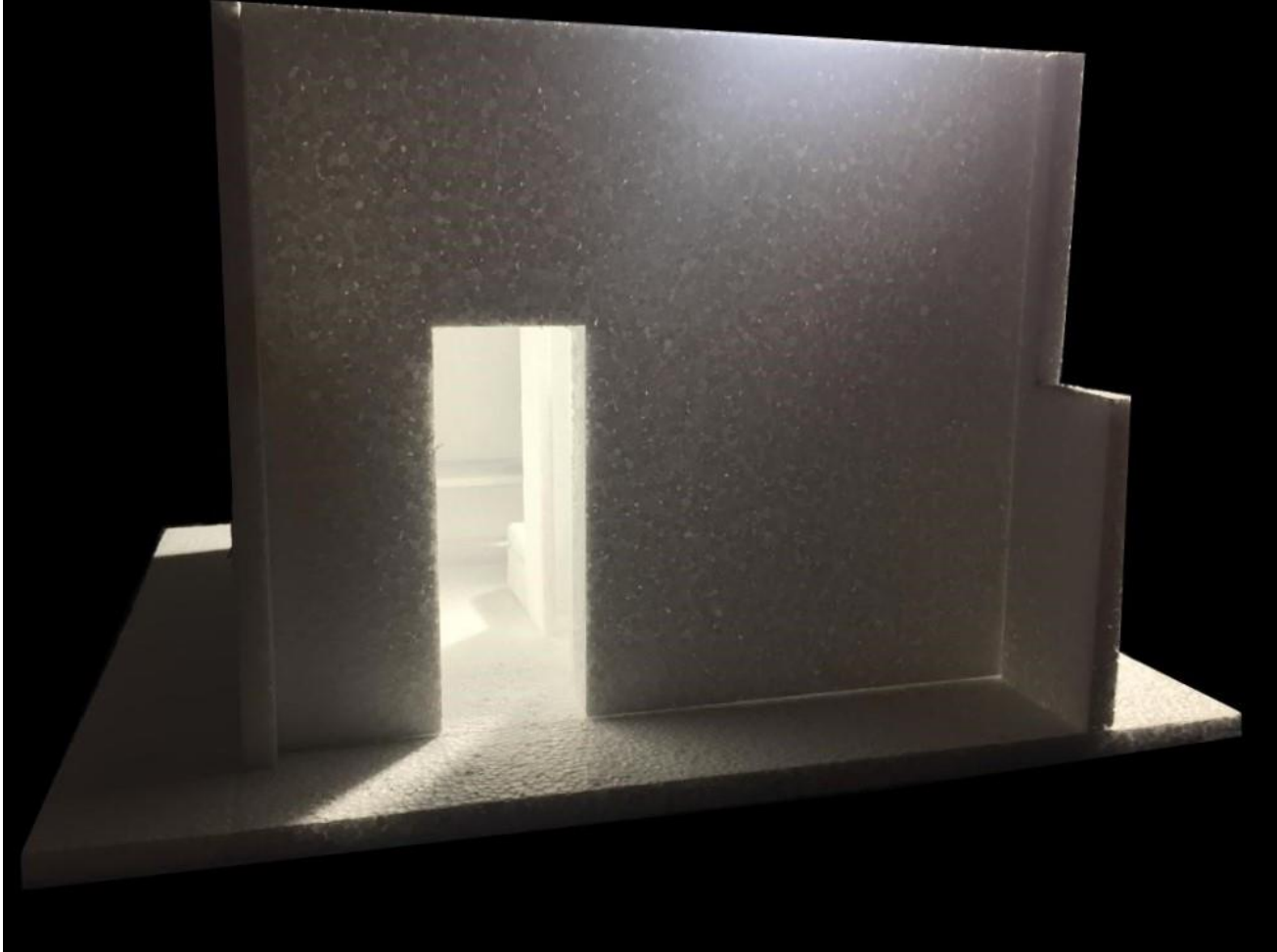


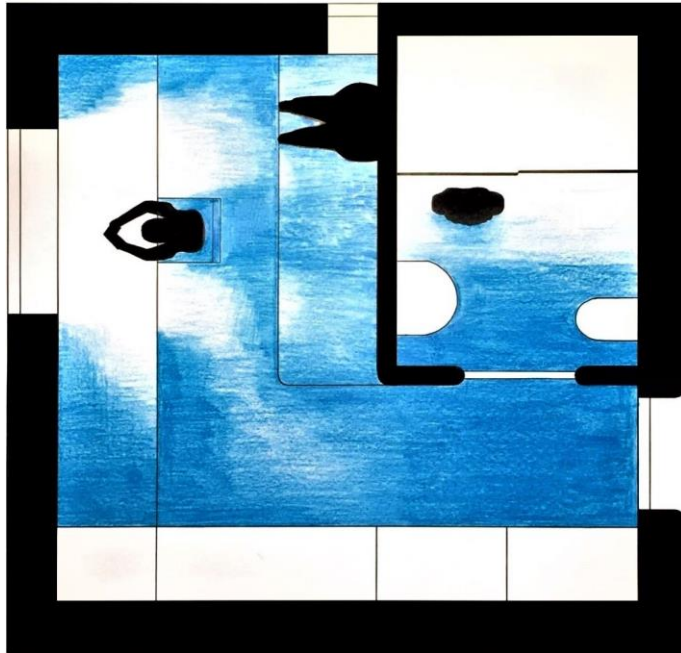








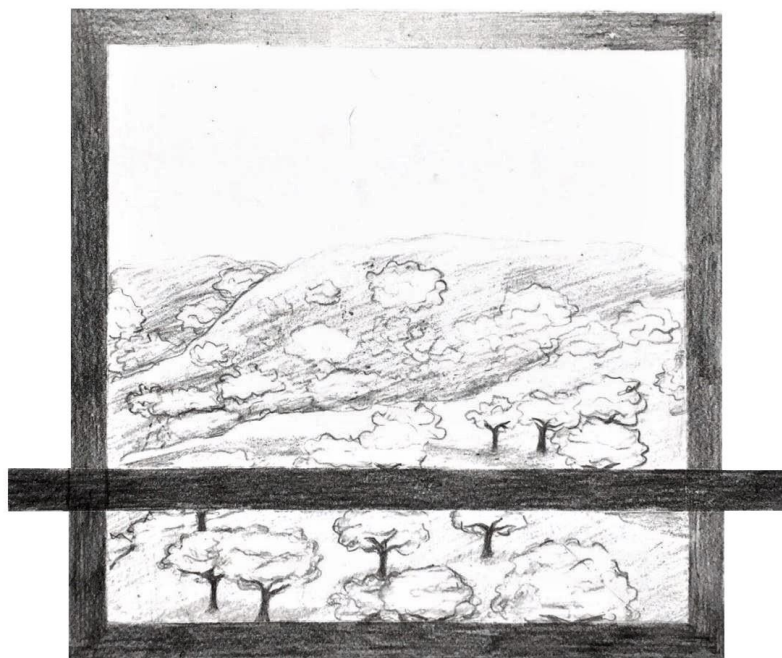
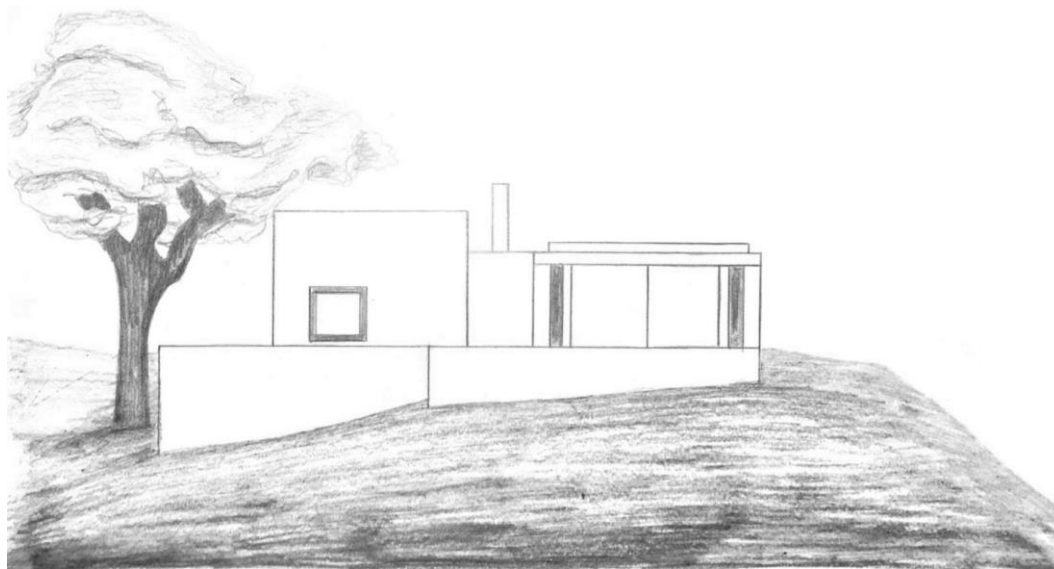




planta(s) e corte e alçado

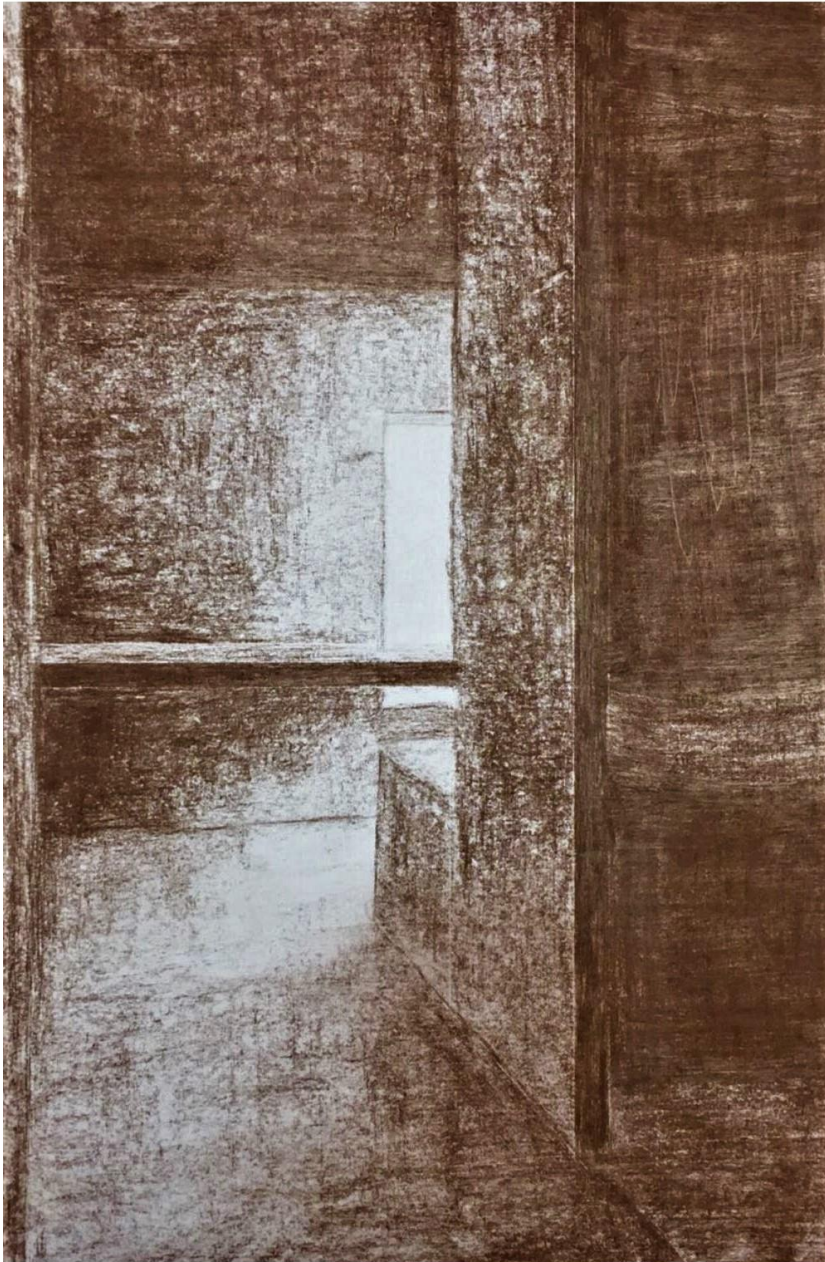


Análise



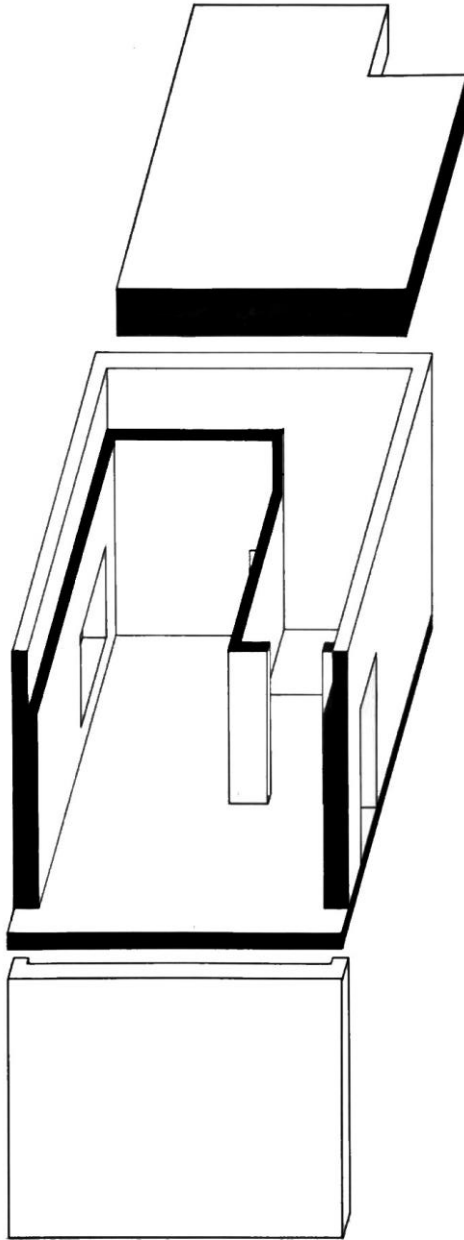
relação com o meio





luz





organização geométrica e composição formal



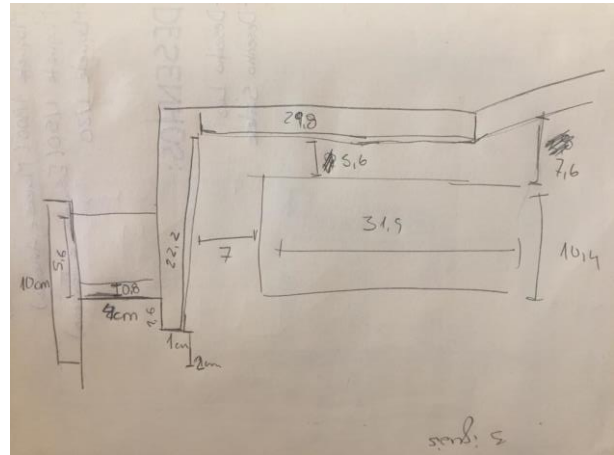
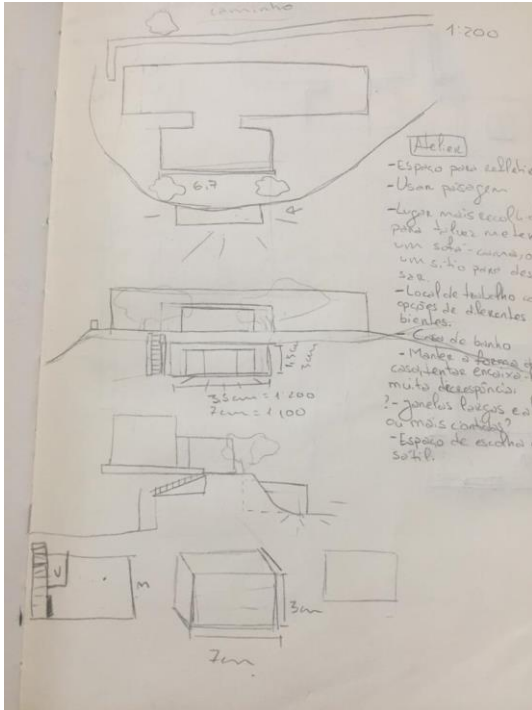
materialidade

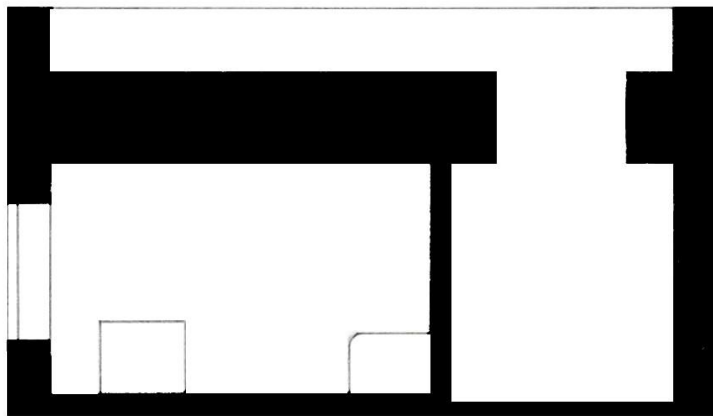
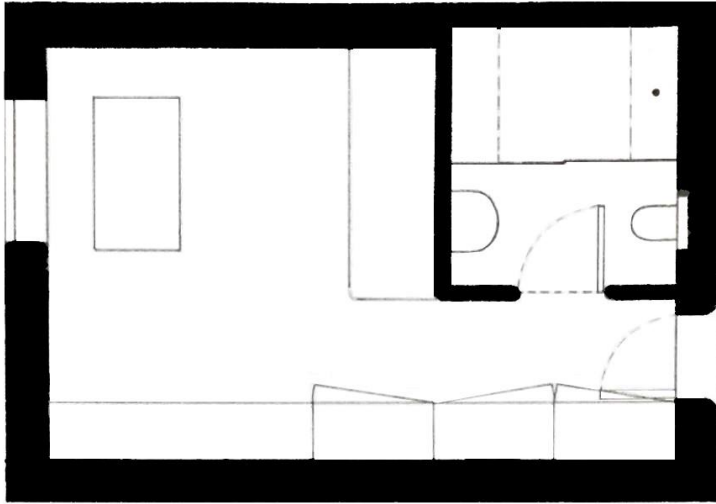
Narrativa descriptiva

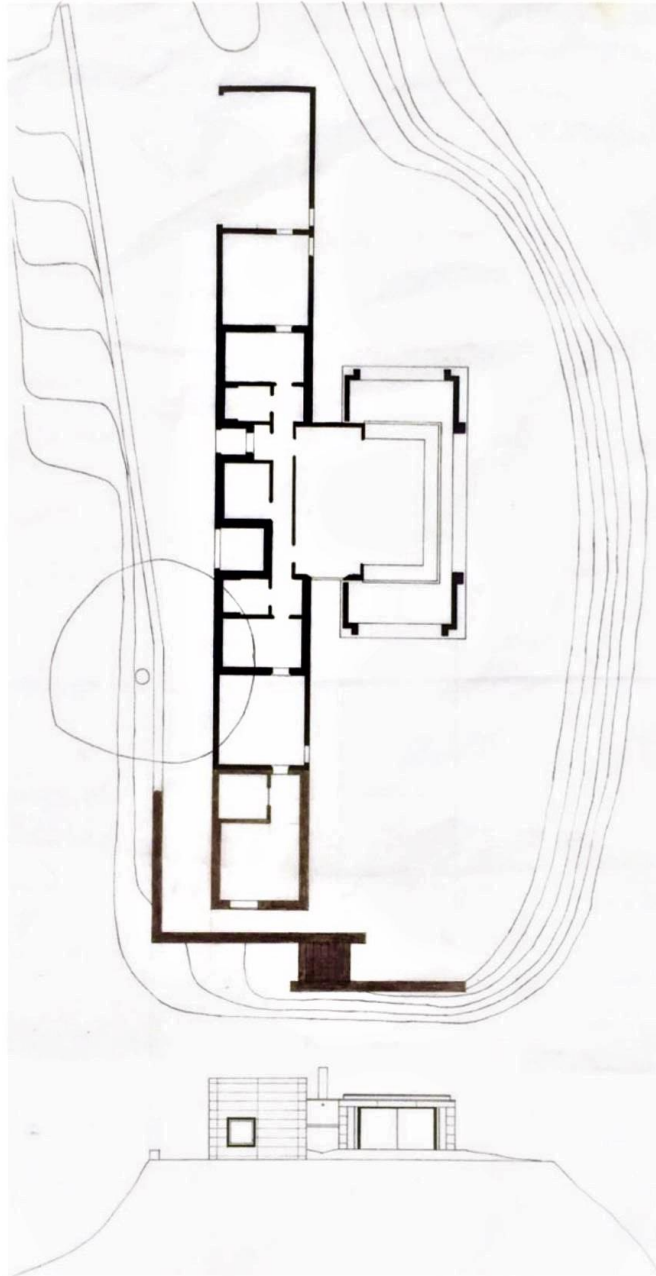
Desde o início defini alguns objetivos que levei até ao fim na criação do pavilhão, sendo o mais relevante não interferir na composição formal da casa, o pavilhão teria que ser um espaço que acrescentasse algo à casa sem prejudicá-la e colocá-lo numa posição tão relevante que fosse impossível imaginar a casa sem este espaço. Observada de forma minuciosa podemos apercebermo-nos de algumas simetrias como os dois pátios, os quartos e casas de banho e a forma como se, algo fosse acrescentado do seu lado esquerdo a casa estaria mais balanceada. No início o pavilhão foi colocado do lado esquerdo da casa, com o tamanho da garagem, para a casa ter uma simetria perfeita, mas ao longo do processo o espaço era demasiado grande e o pavilhão assumiu o espaço de um quarto e casa de banho juntas, o que encaixou perfeitamente, mostrando que a casa nunca quis ser simétrica.

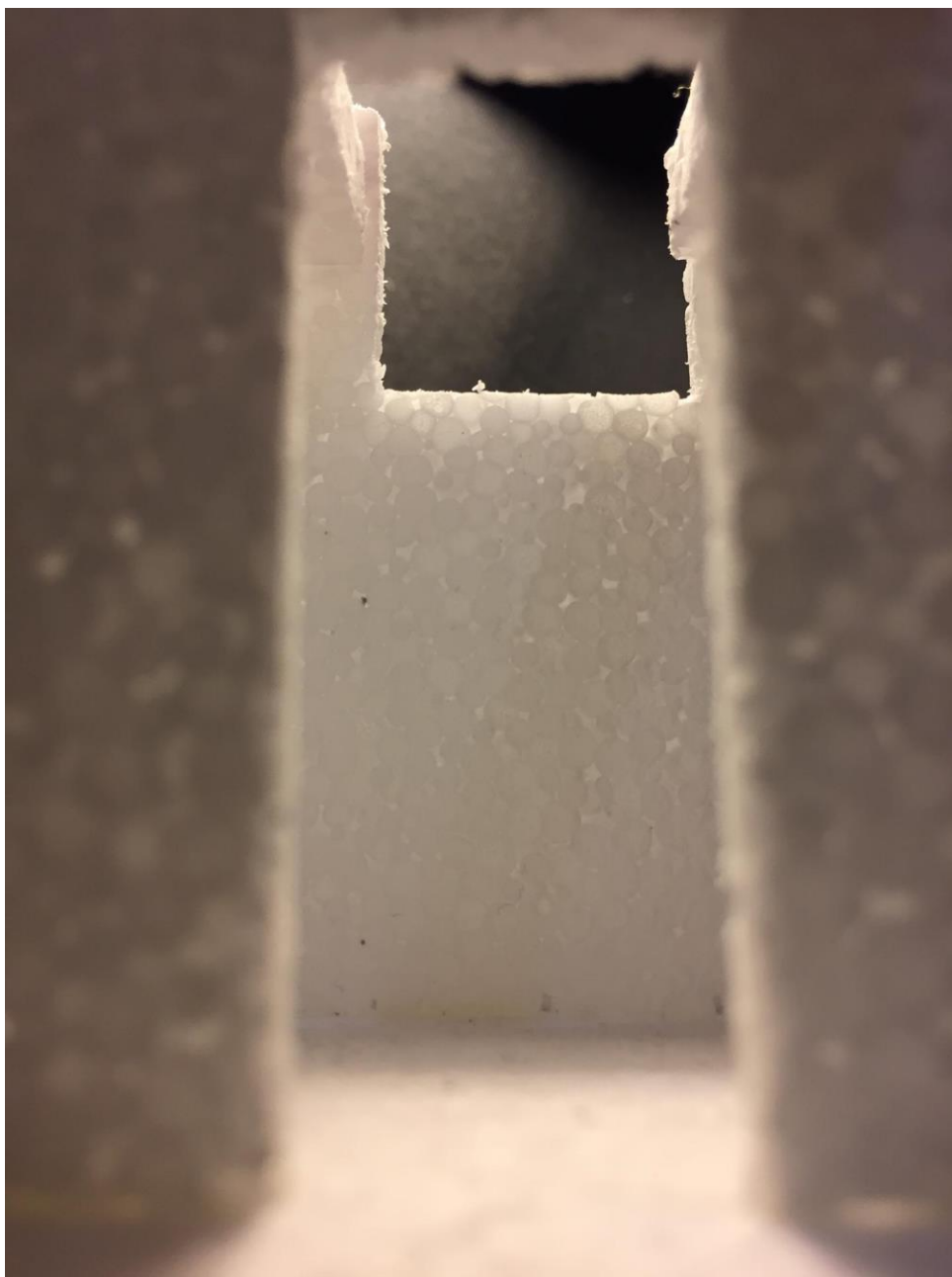
O pavilhão é acedido pelo pátio que se encontra à esquerda da casa, a chegada ao pavilhão pode ser através da passagem de um dos quartos em direção ao pátio ou dando a volta pelo caminho abraçado pelo muro e entrando diretamente no pátio. Está dividido em dois espaços, o espaço de higiene que se encontra logo à direita após a entrada no pavilhão, que tem um espaço especial para se ter uma experiência de tomar banho ao céu aberto, separado por duas portas de correr de vidro. O acesso ao espaço para pensar é feito através de um pequeno corredor criado pelo espaço de higiene e acompanhado do lado esquerdo de alguns armários para a arrumação do que o usuário necessitar e também, uma estante. O espaço para pensar tem uma janela grande, com uma bancada encostada à parede da mesma, atrás dela encostada à parede do espaço de higiene encontra-se um banco alto, com a largura suficiente para as costas poderem escorregar, acompanhado de uma pequena janela apreciada somente se o usuário se sentar neste banco. Este espaço está acompanhado por uma luz moderada durante a manhã e mais intensa à tarde devido à sua posição a oeste.

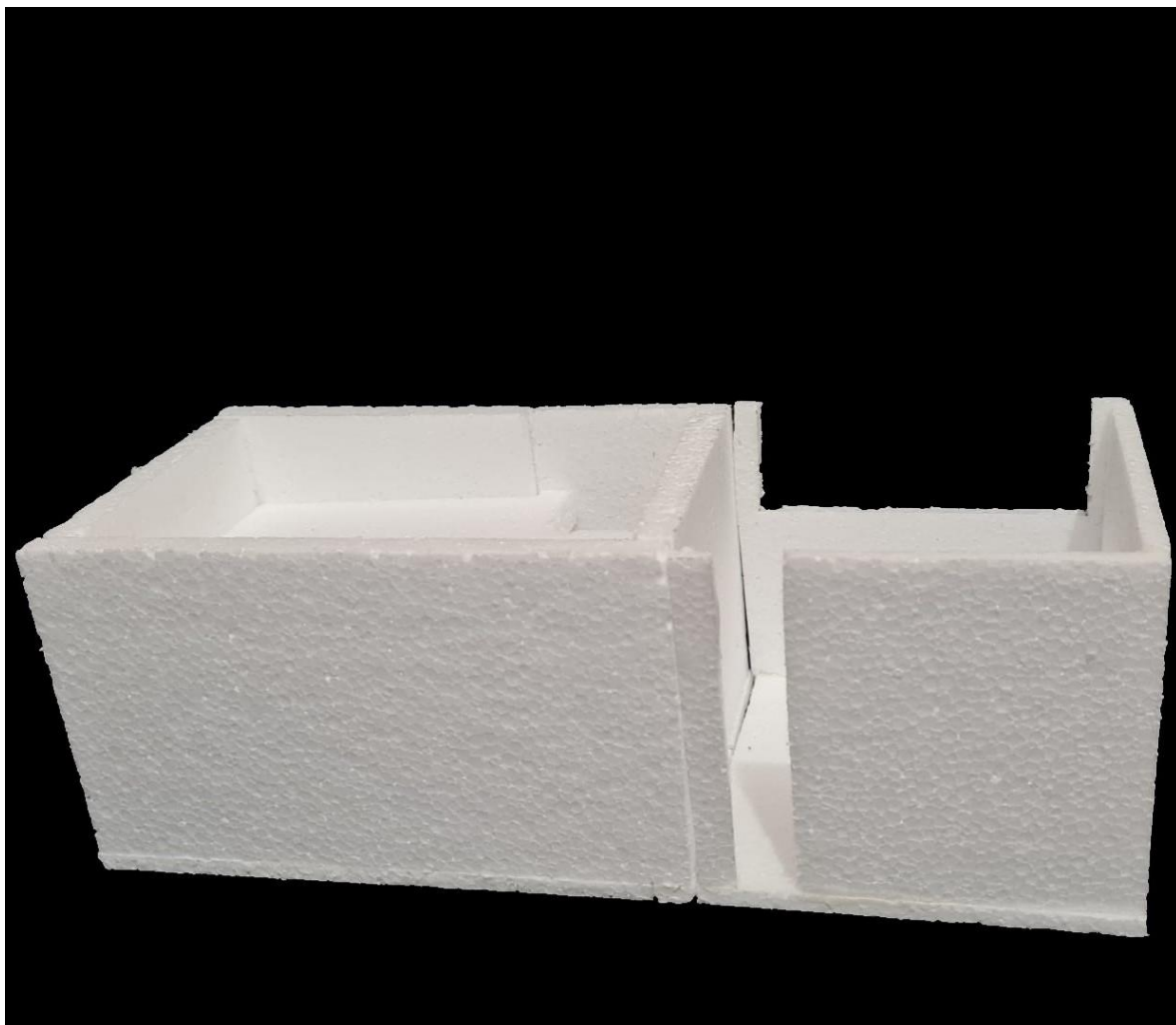
Processo

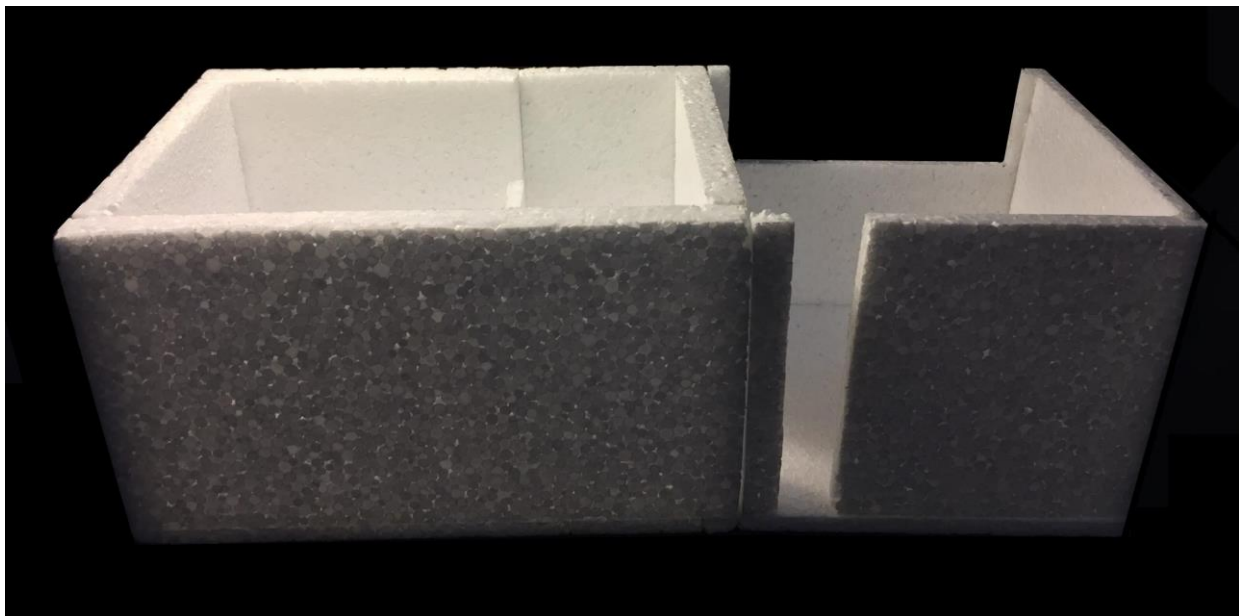


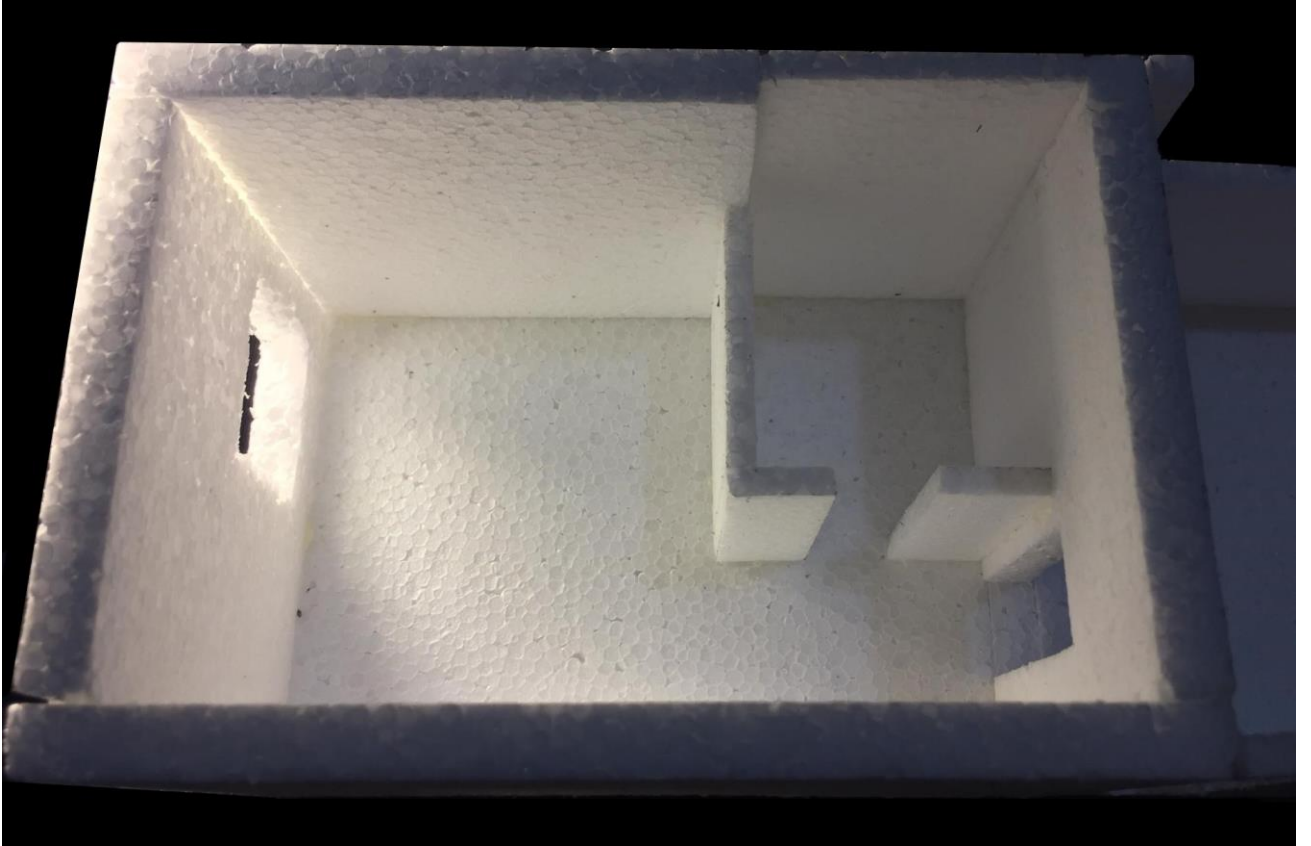


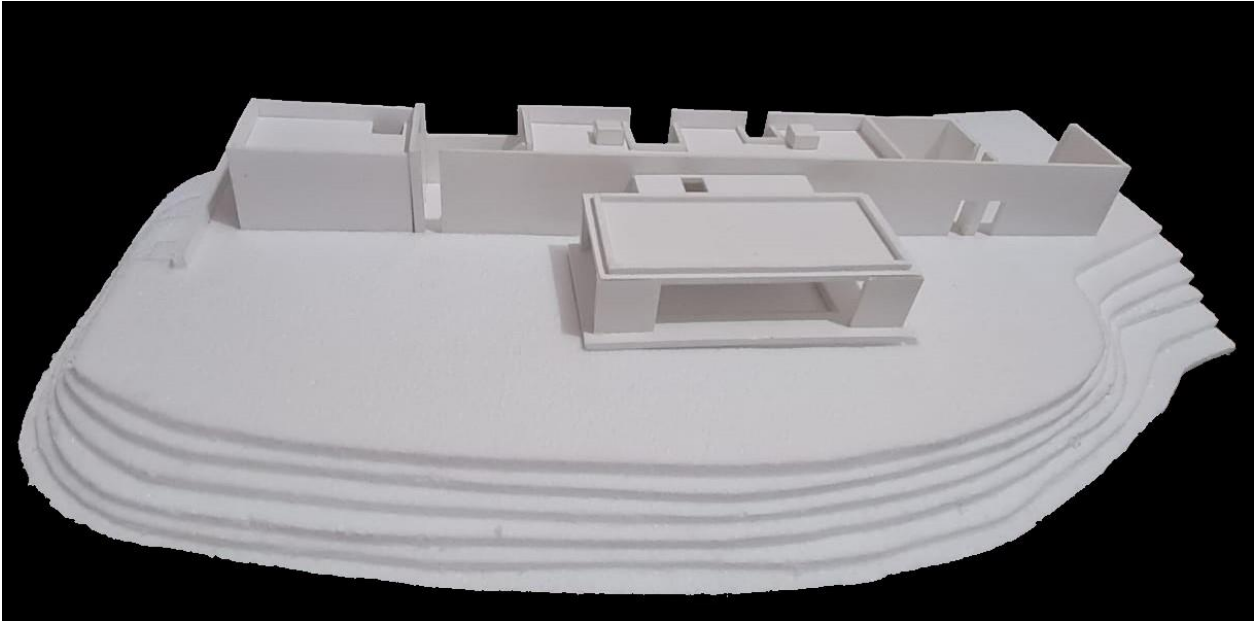


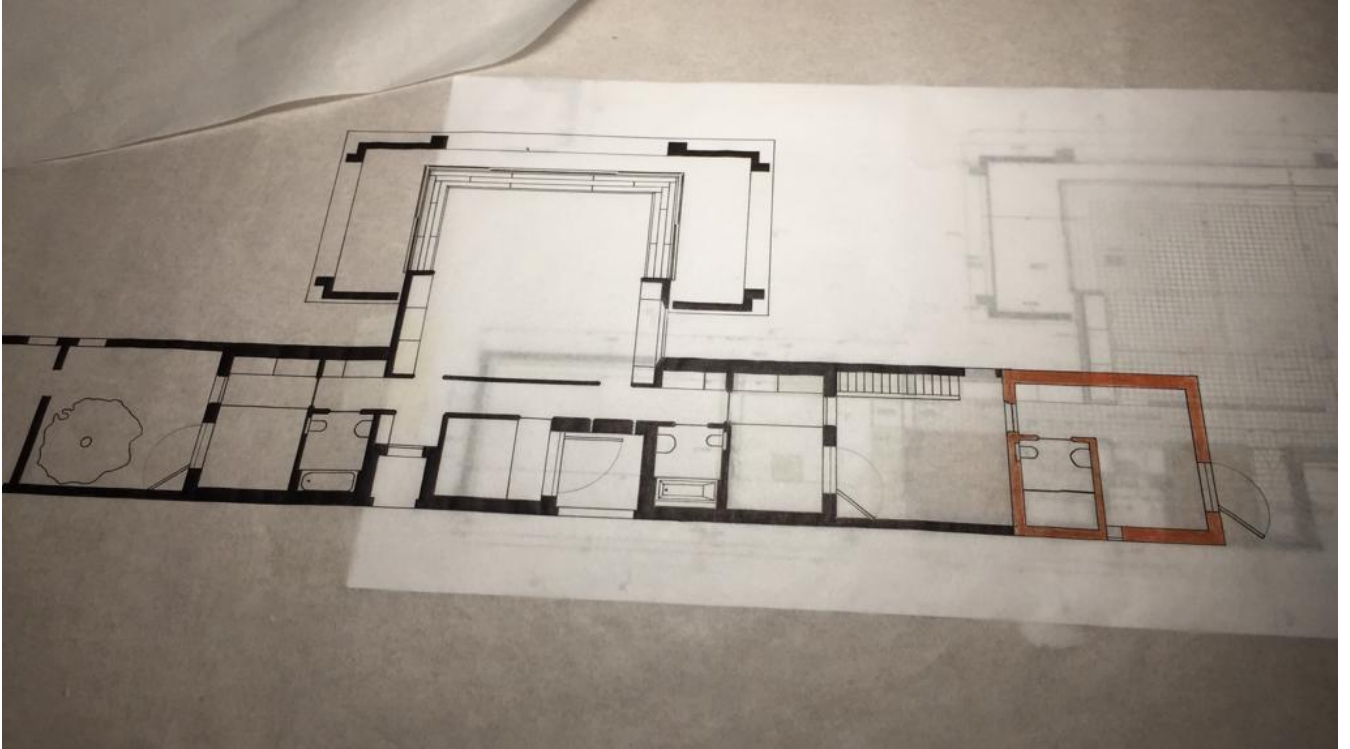


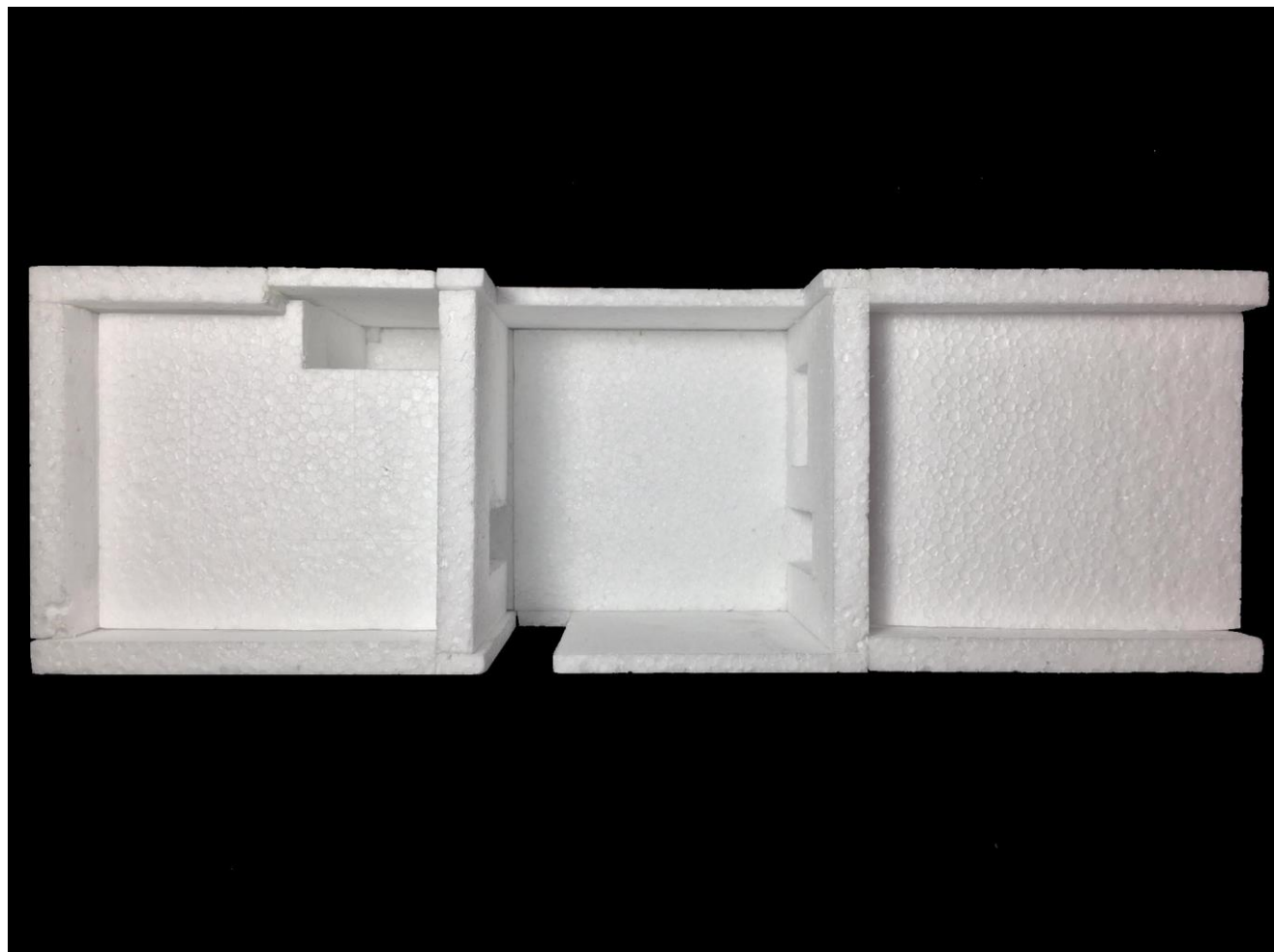


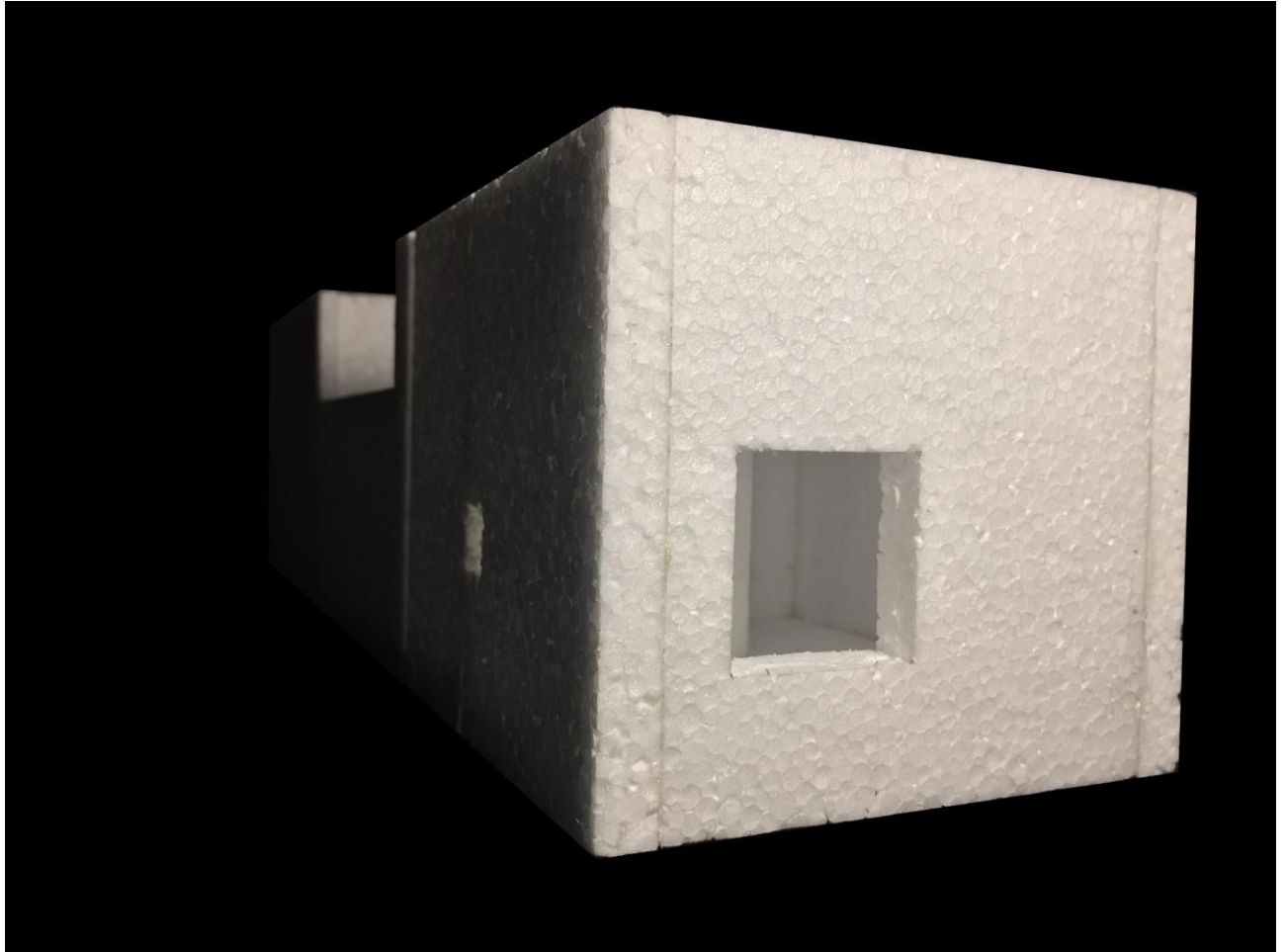


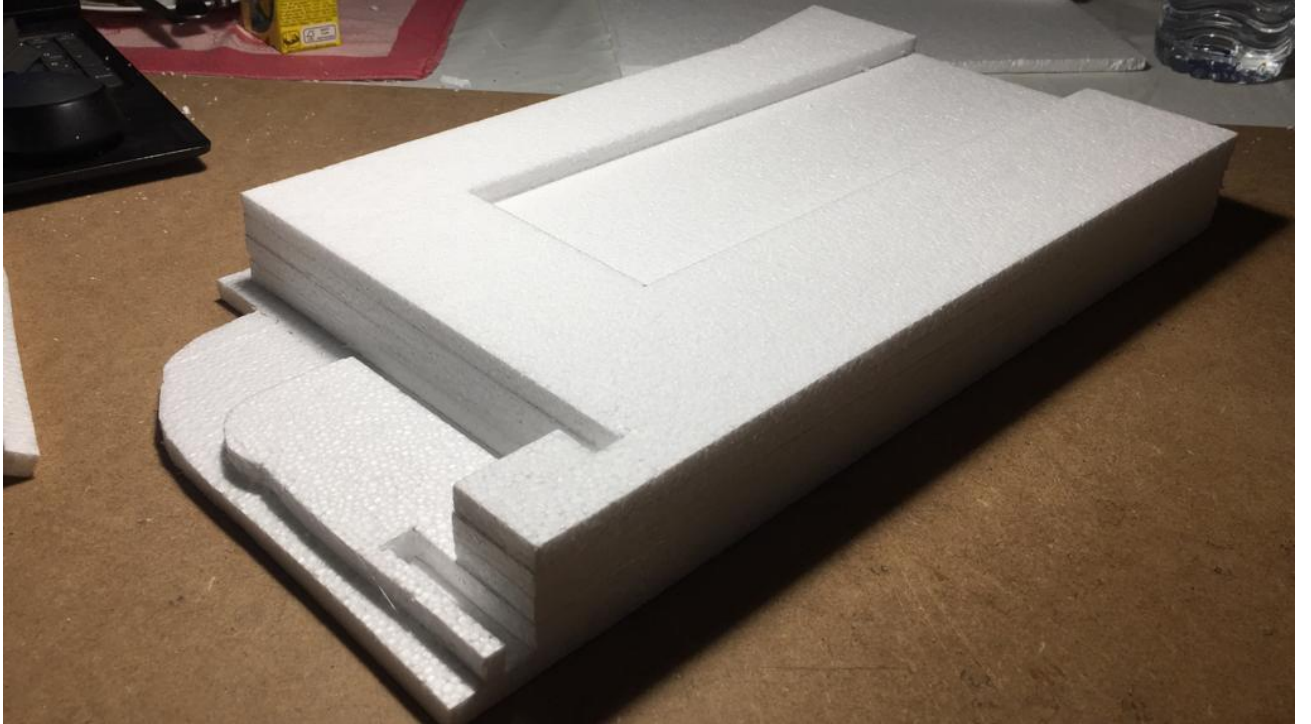




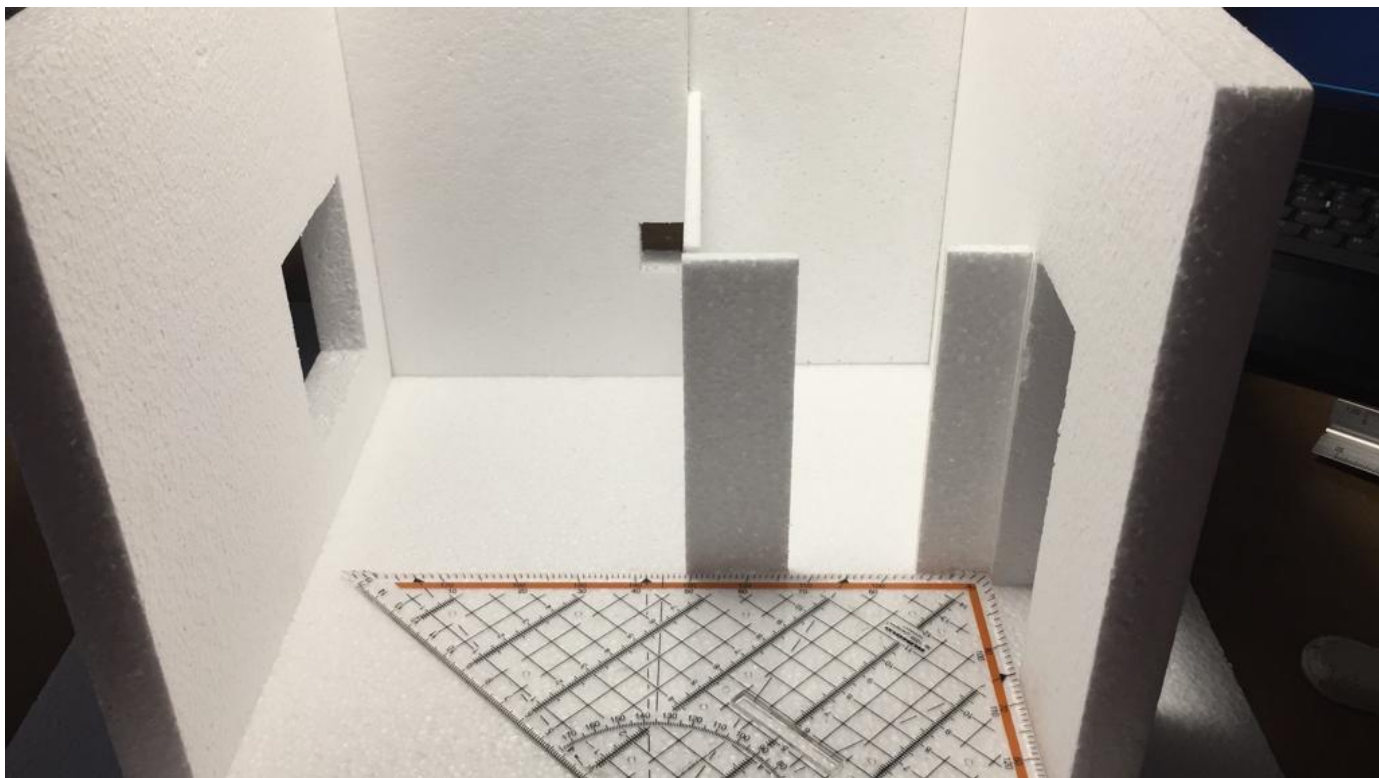












Casas | fase 1

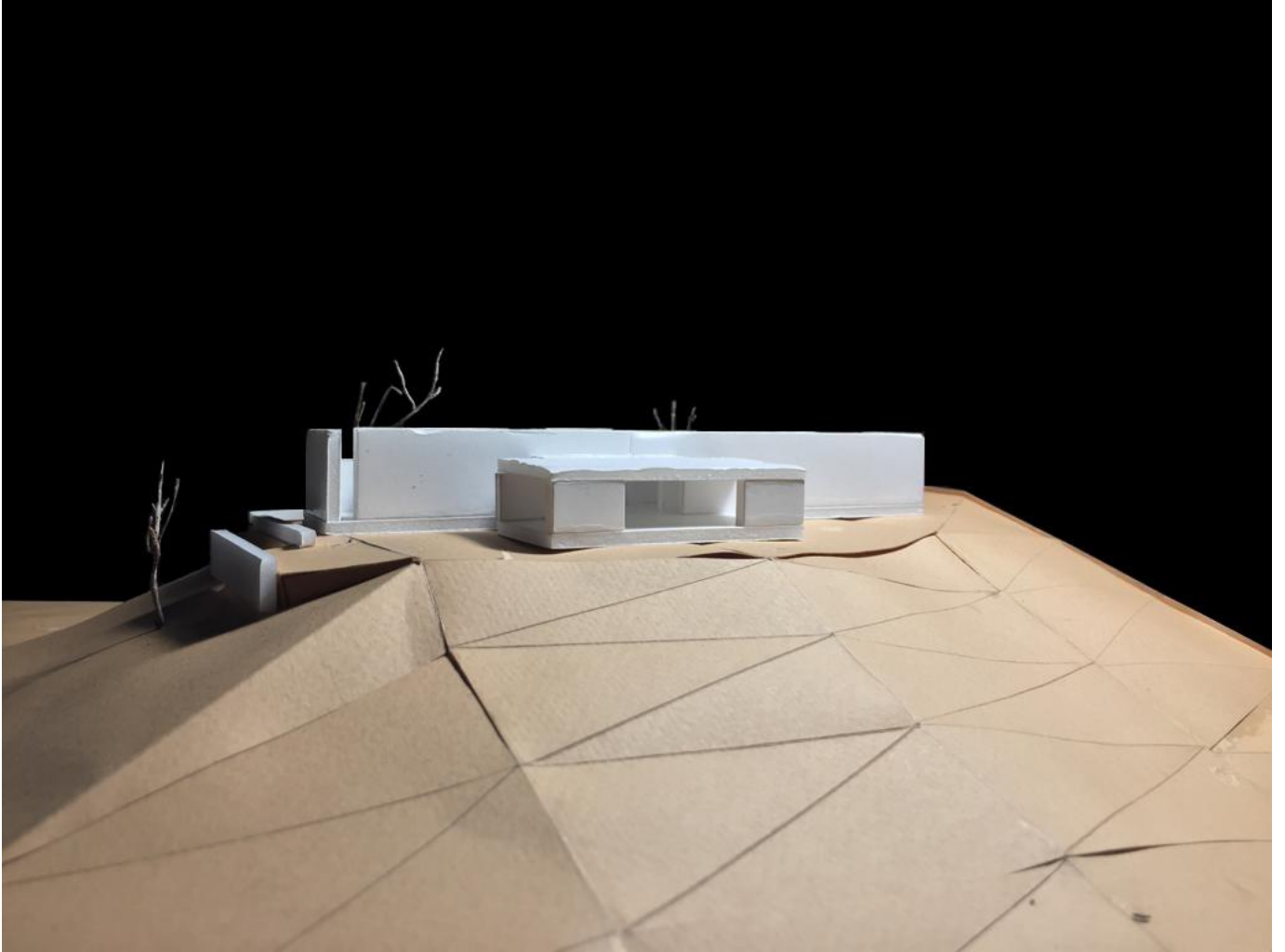
Casa em Melides . José Neves

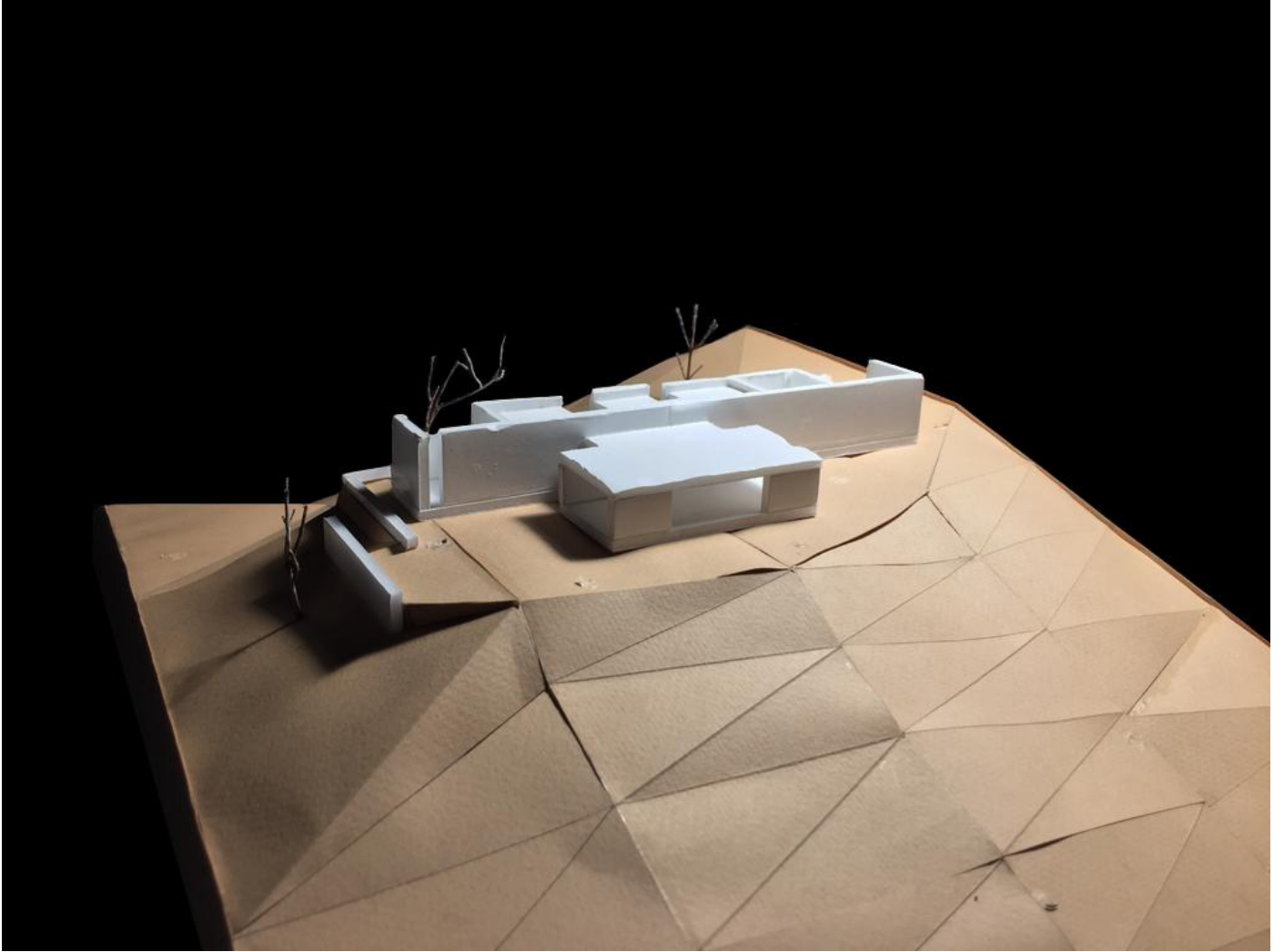
“ Vamos arranjar um sítio impecável para pôr uma toalha de piquenique [...] e depois, temos que juntar a isso um sítio onde se pode dormir....”

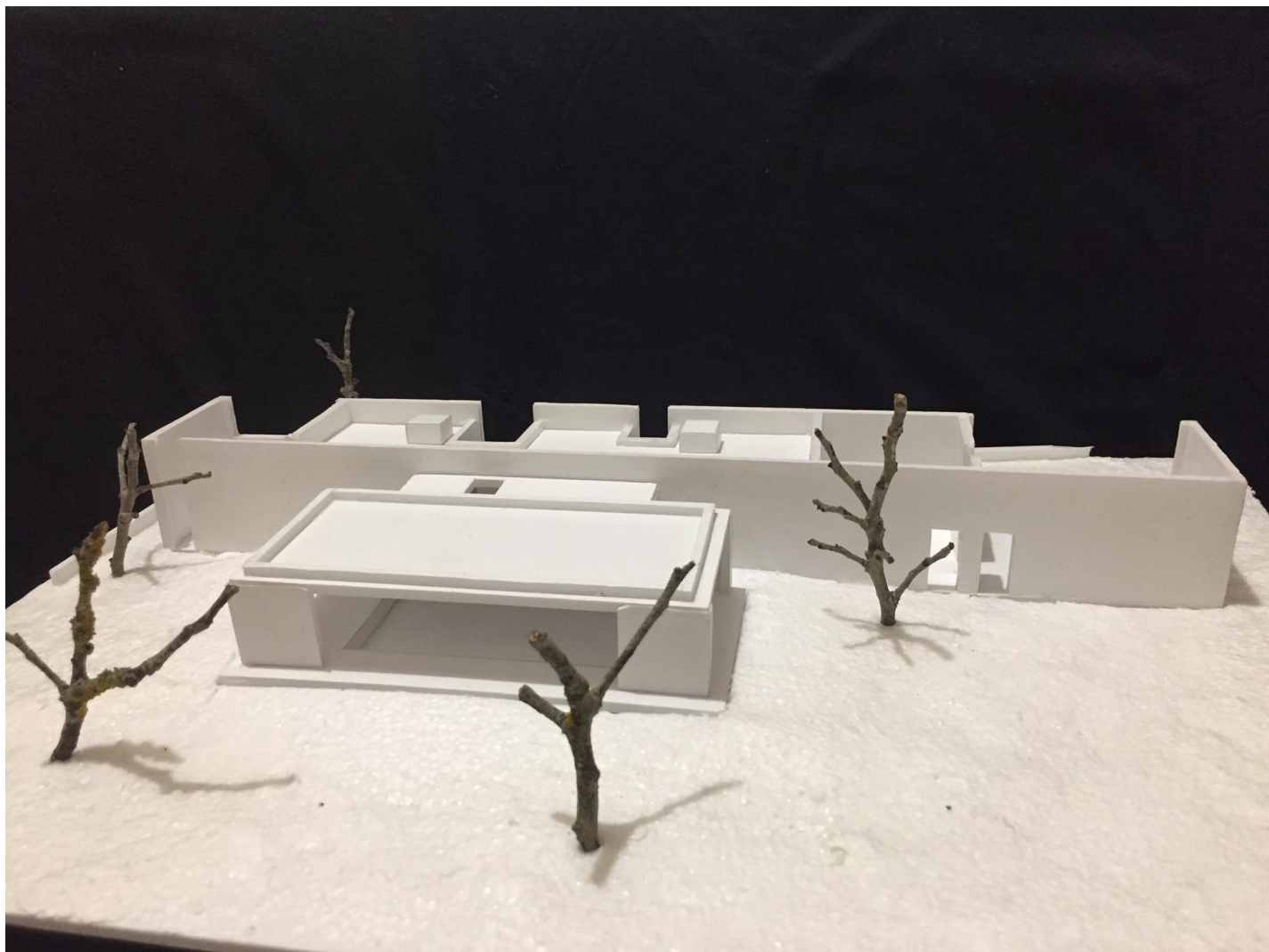
José Neves

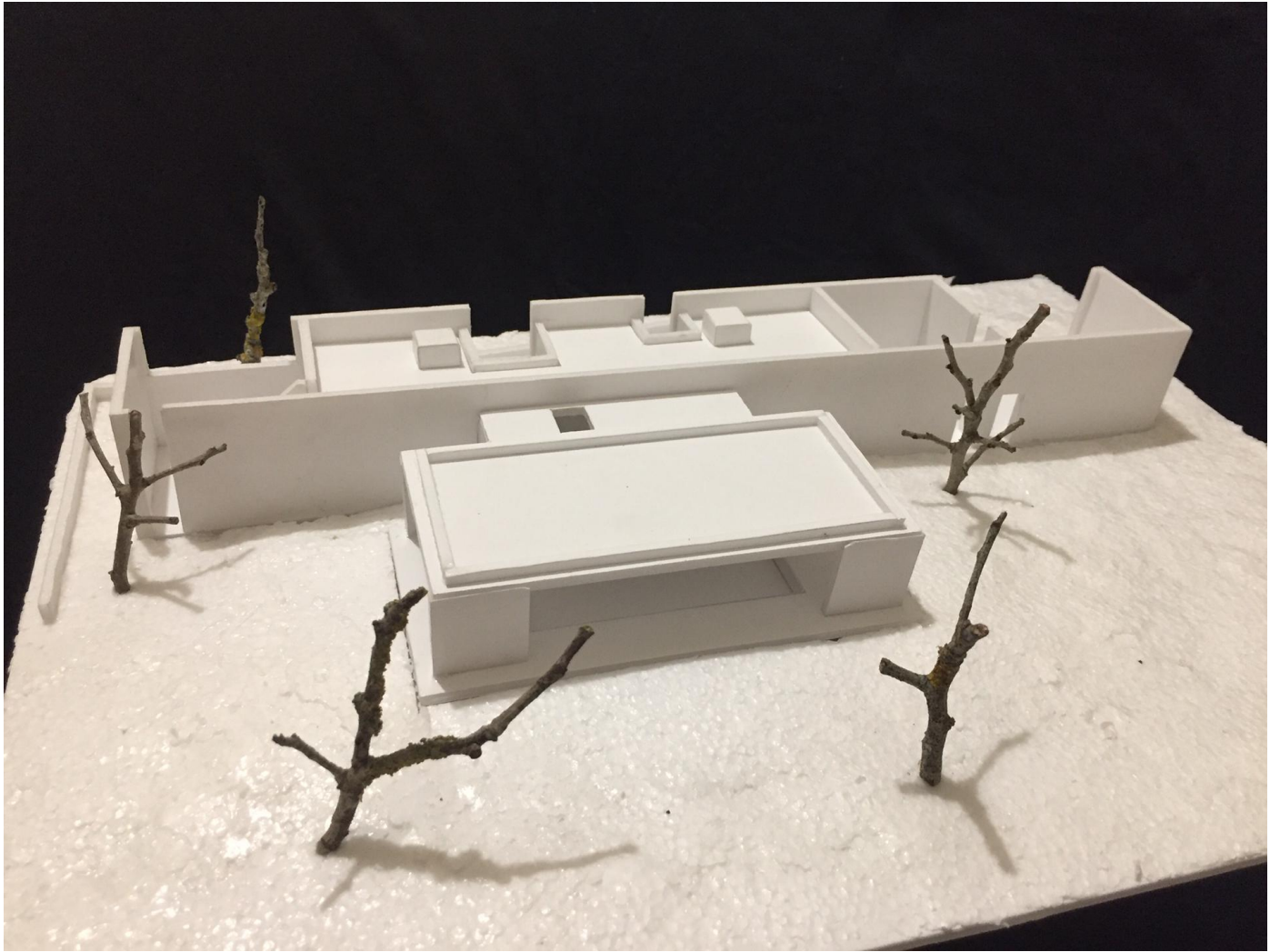


Maquetes

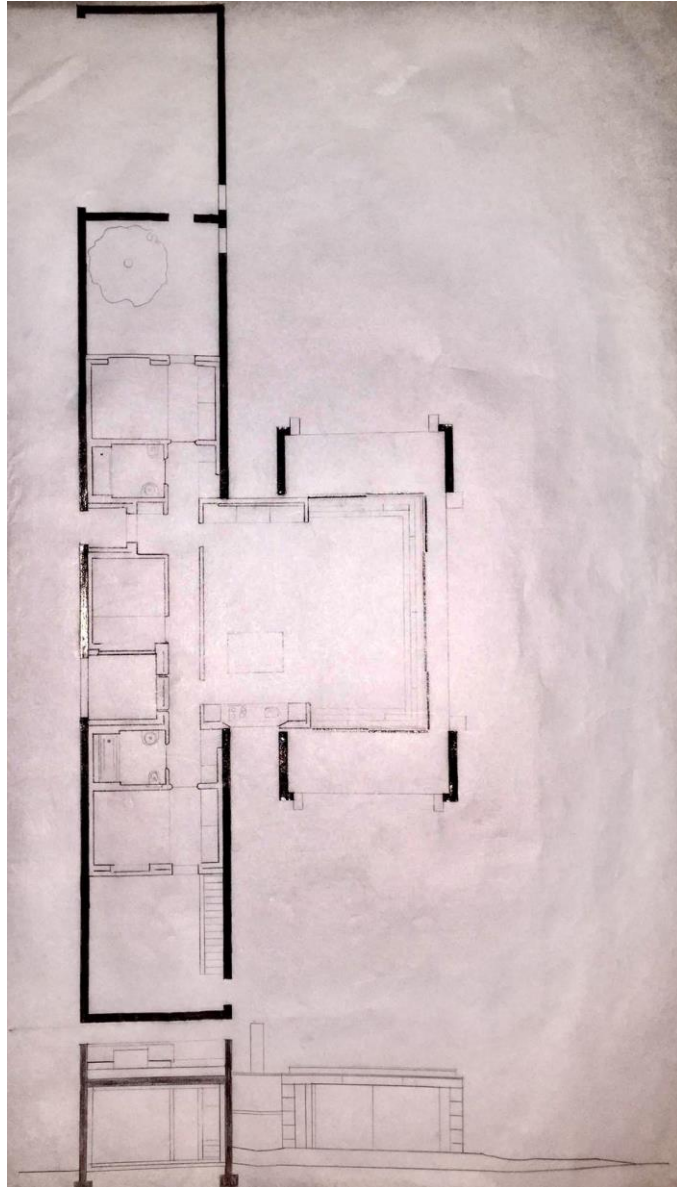




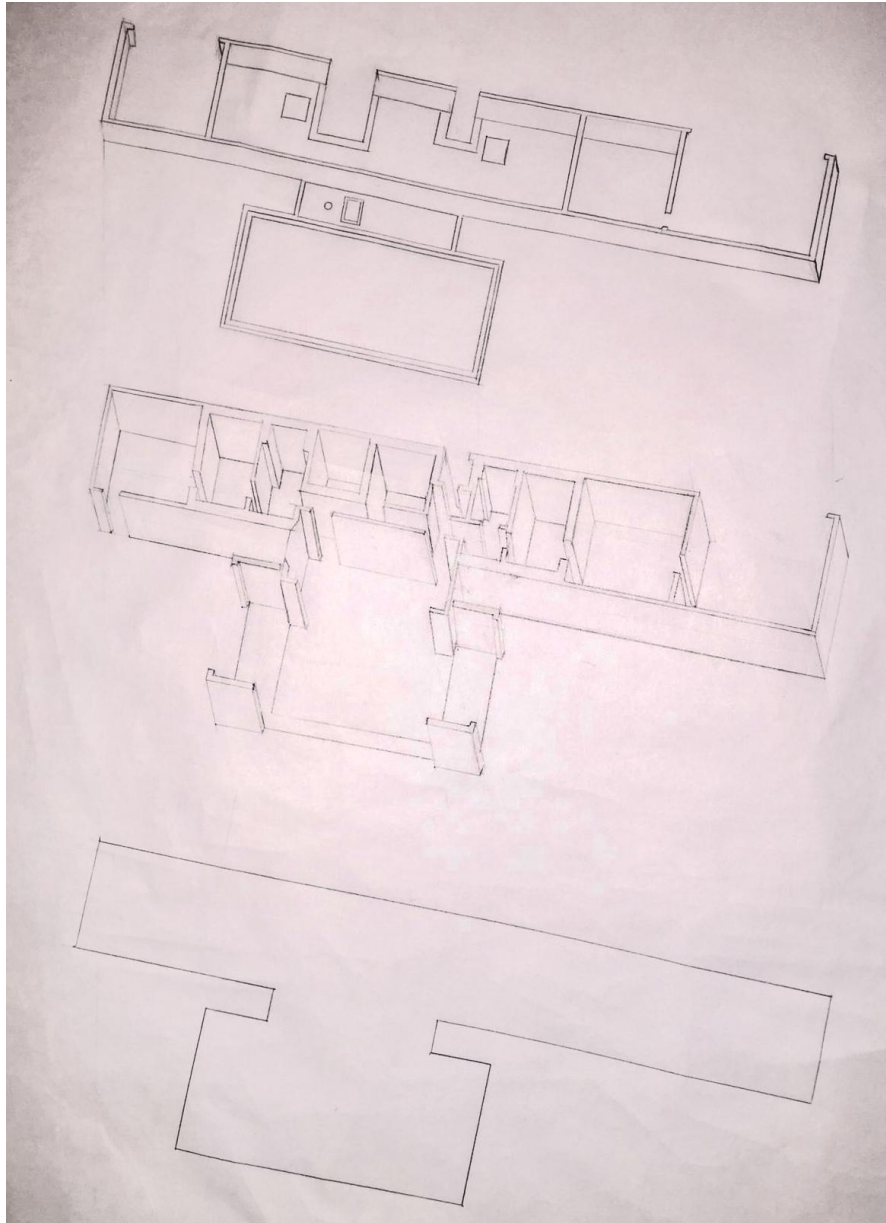




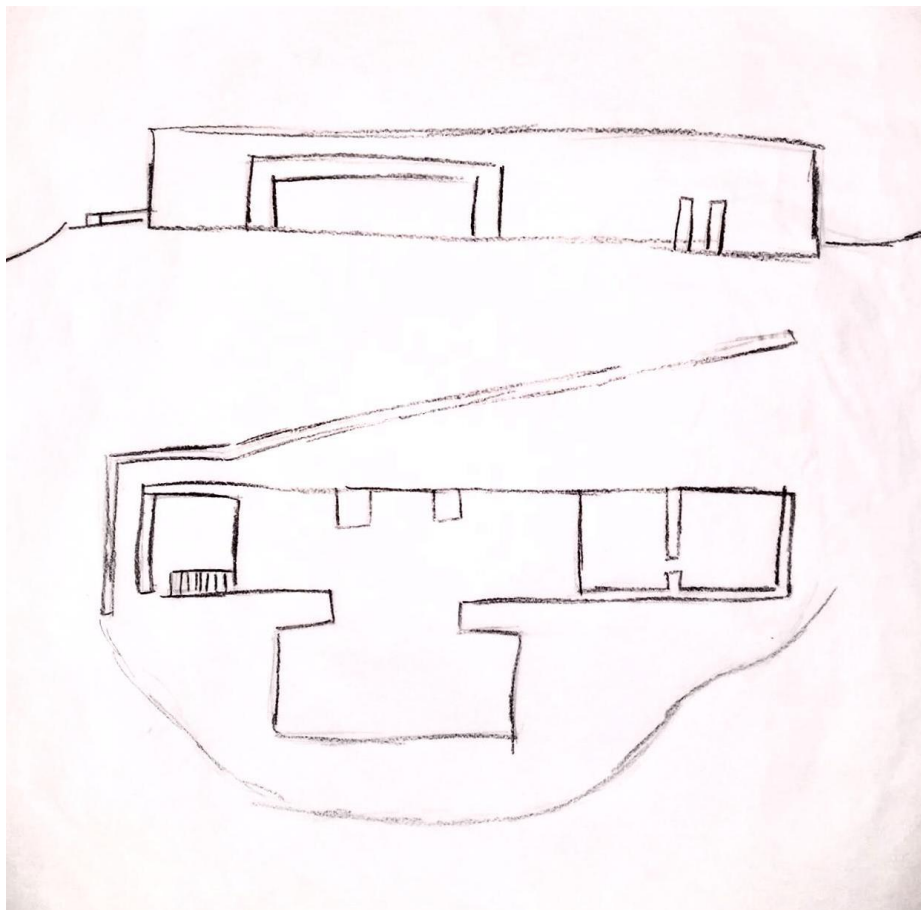
Desenhos de representação



planta e secção articuladas

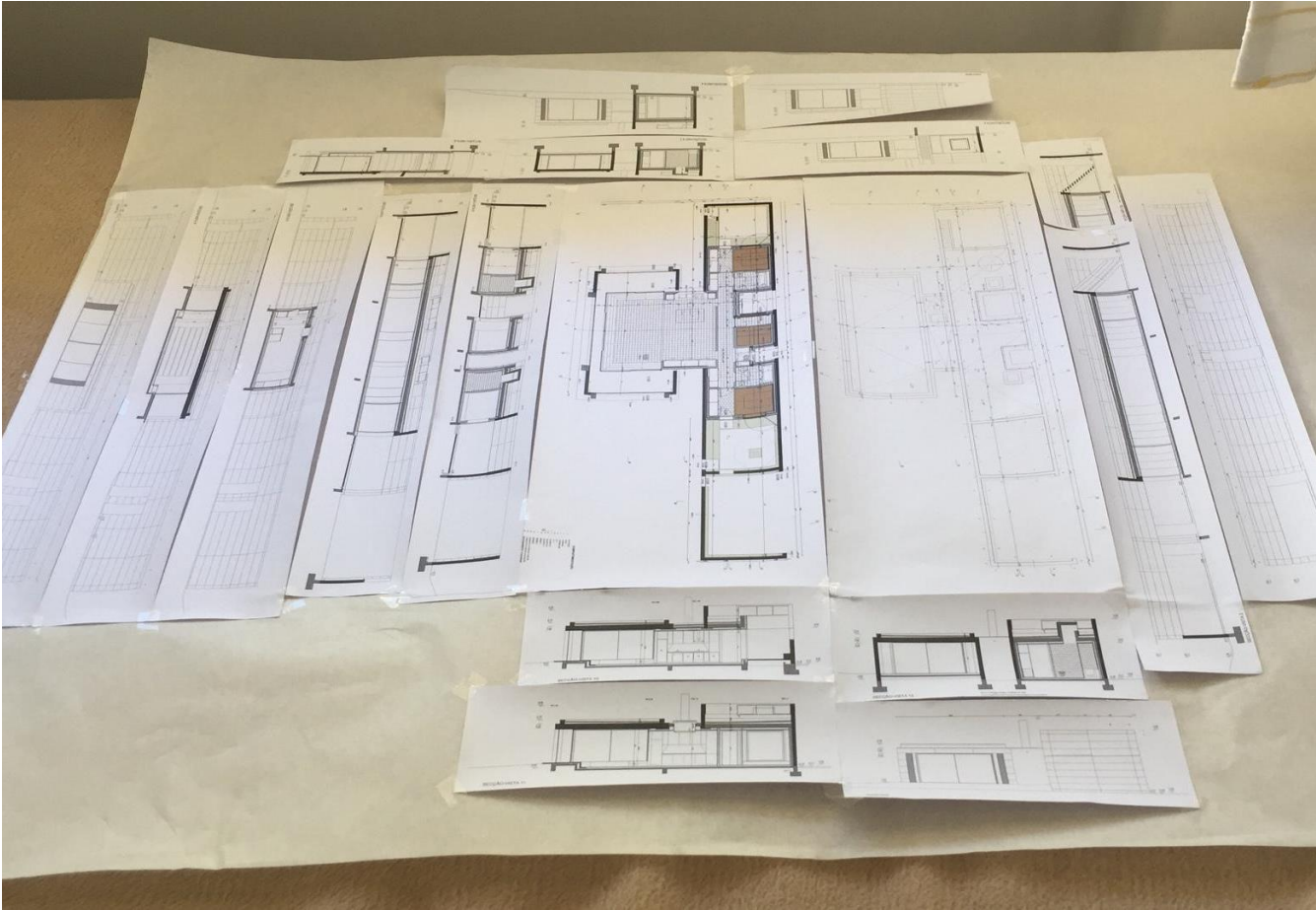


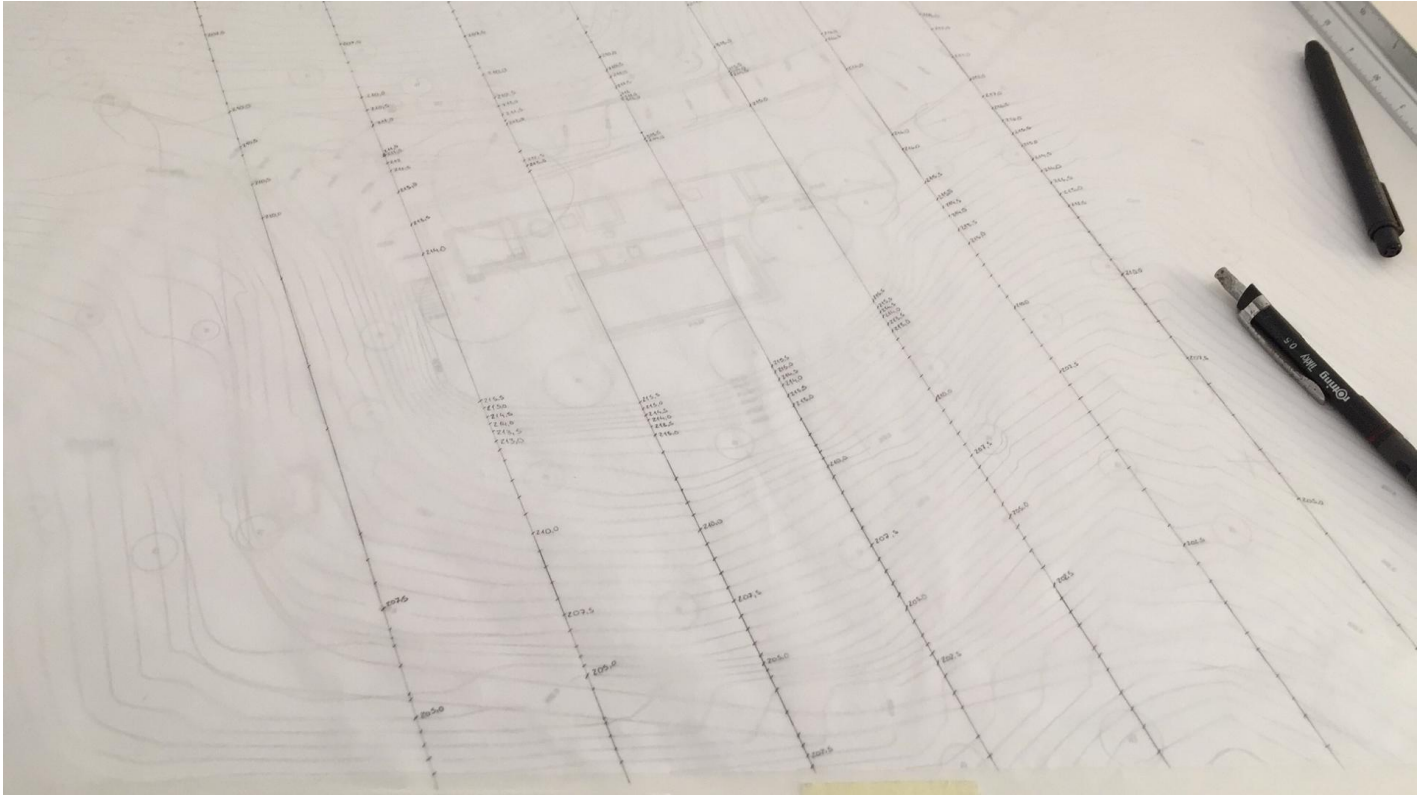
axonometria geral

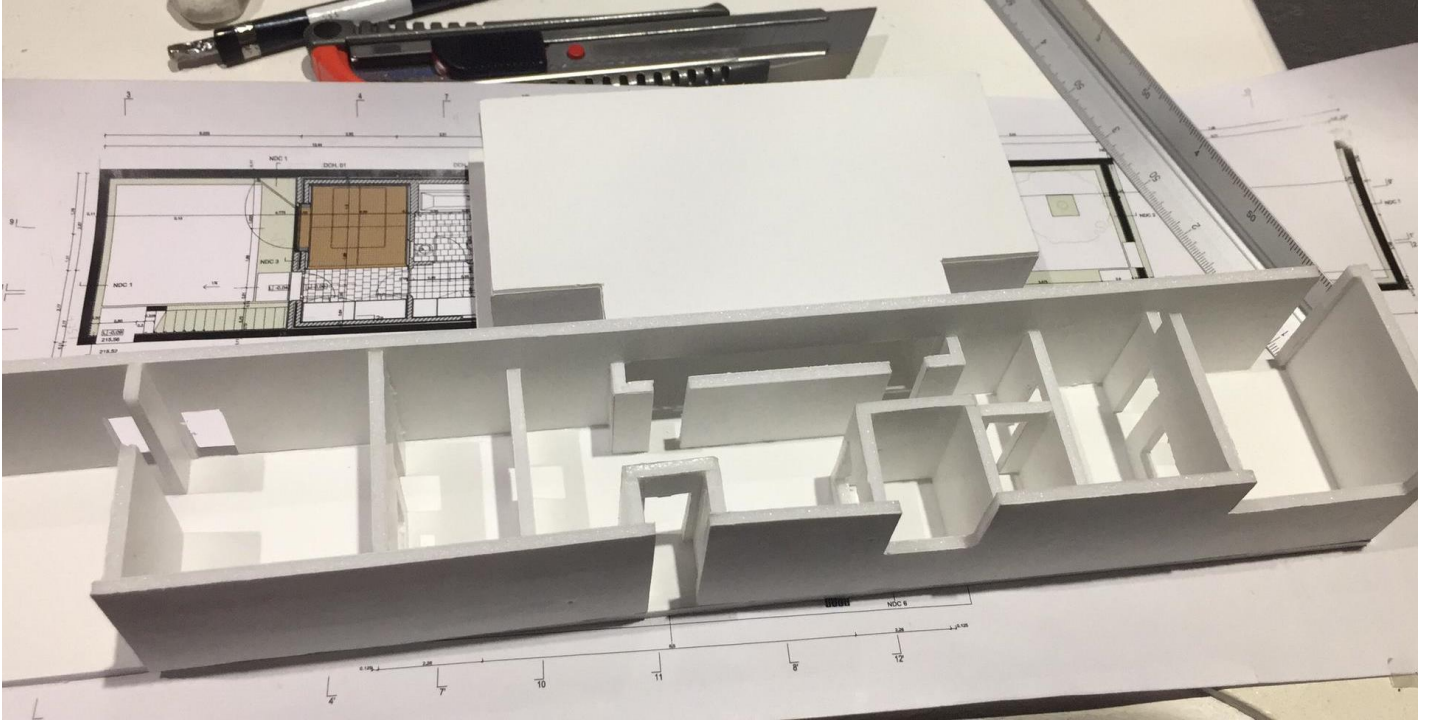


esquiço sintese

Processo







Casas | fase 2

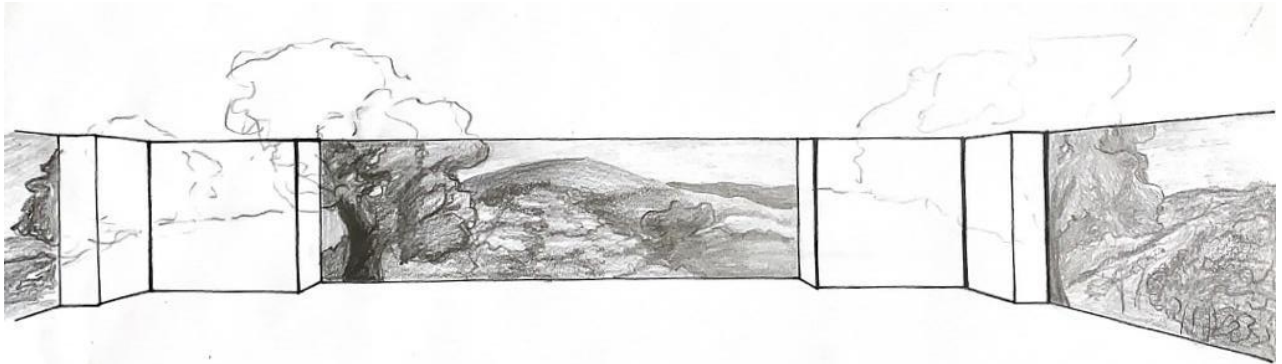
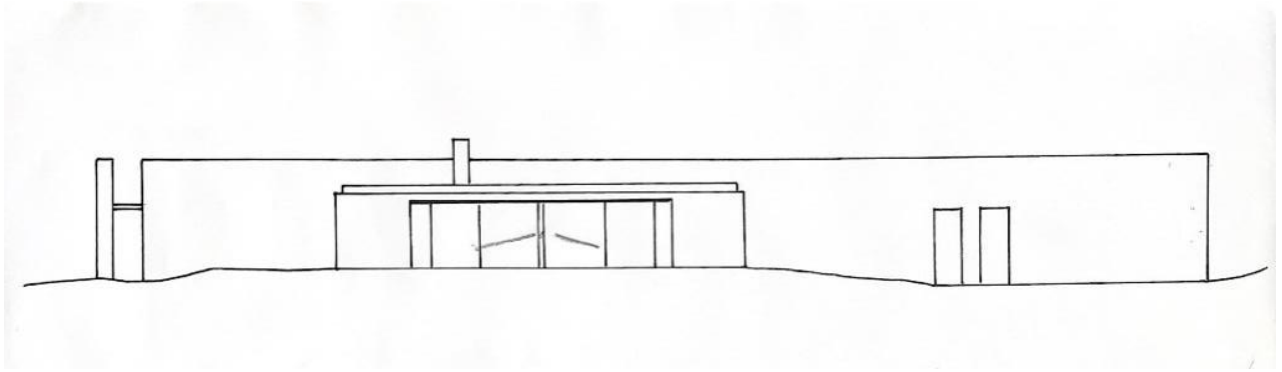
Casa de Melides . José Neves

reflexão interpretativa



- Interior
- Exterior
- Interior/Exterior

formas de transição



relação com o meio

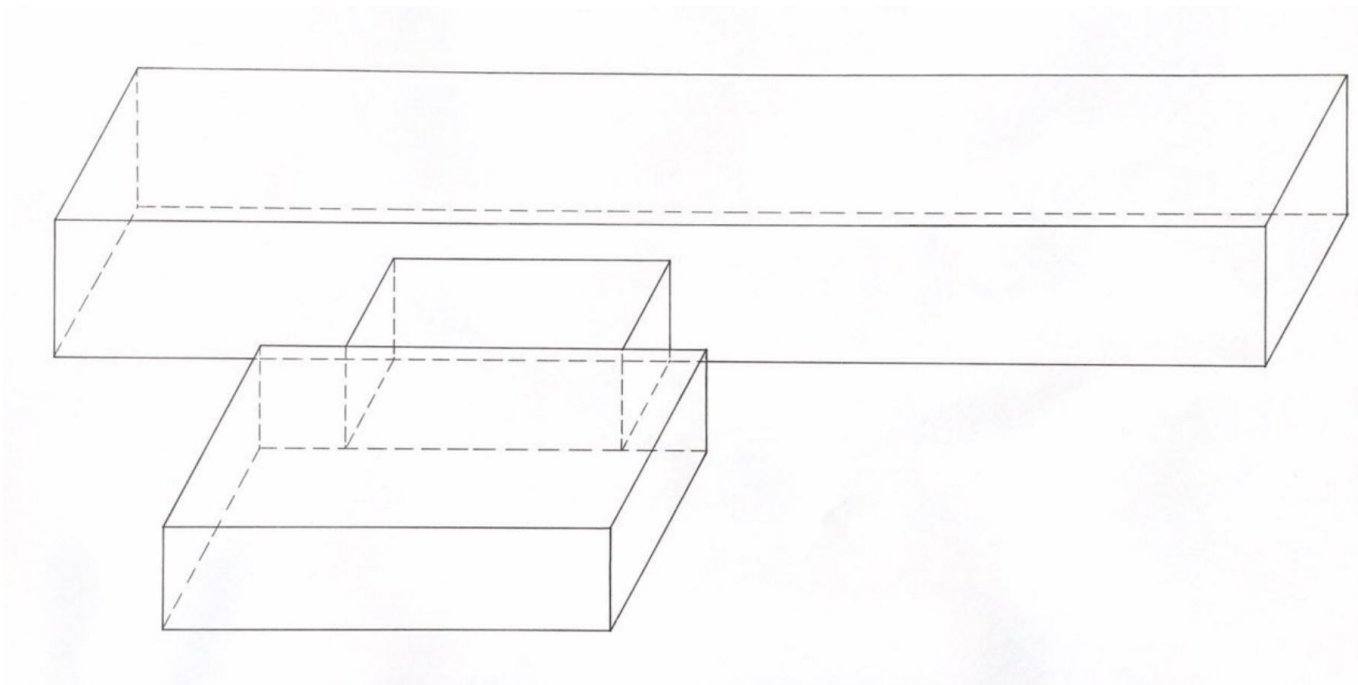


organização do espaço

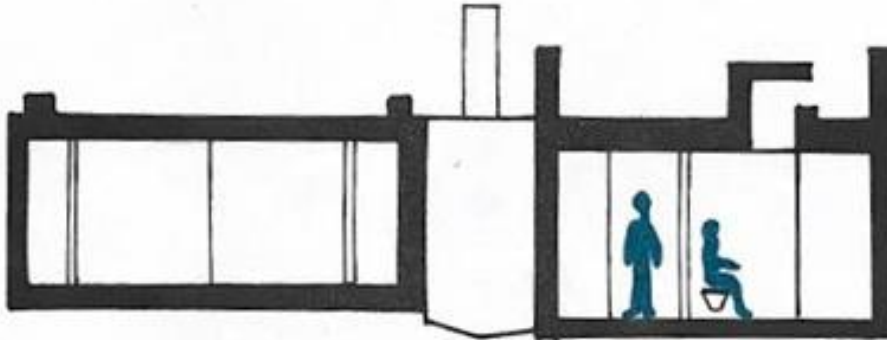
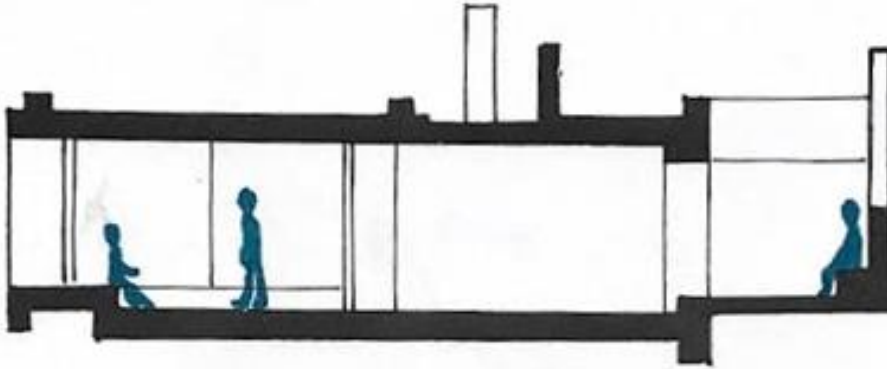


■ Zona de passagem

articulação espacial, passagem e permanência



organização geométrica e composição formal



a escala da construção e do espaço interior



luz

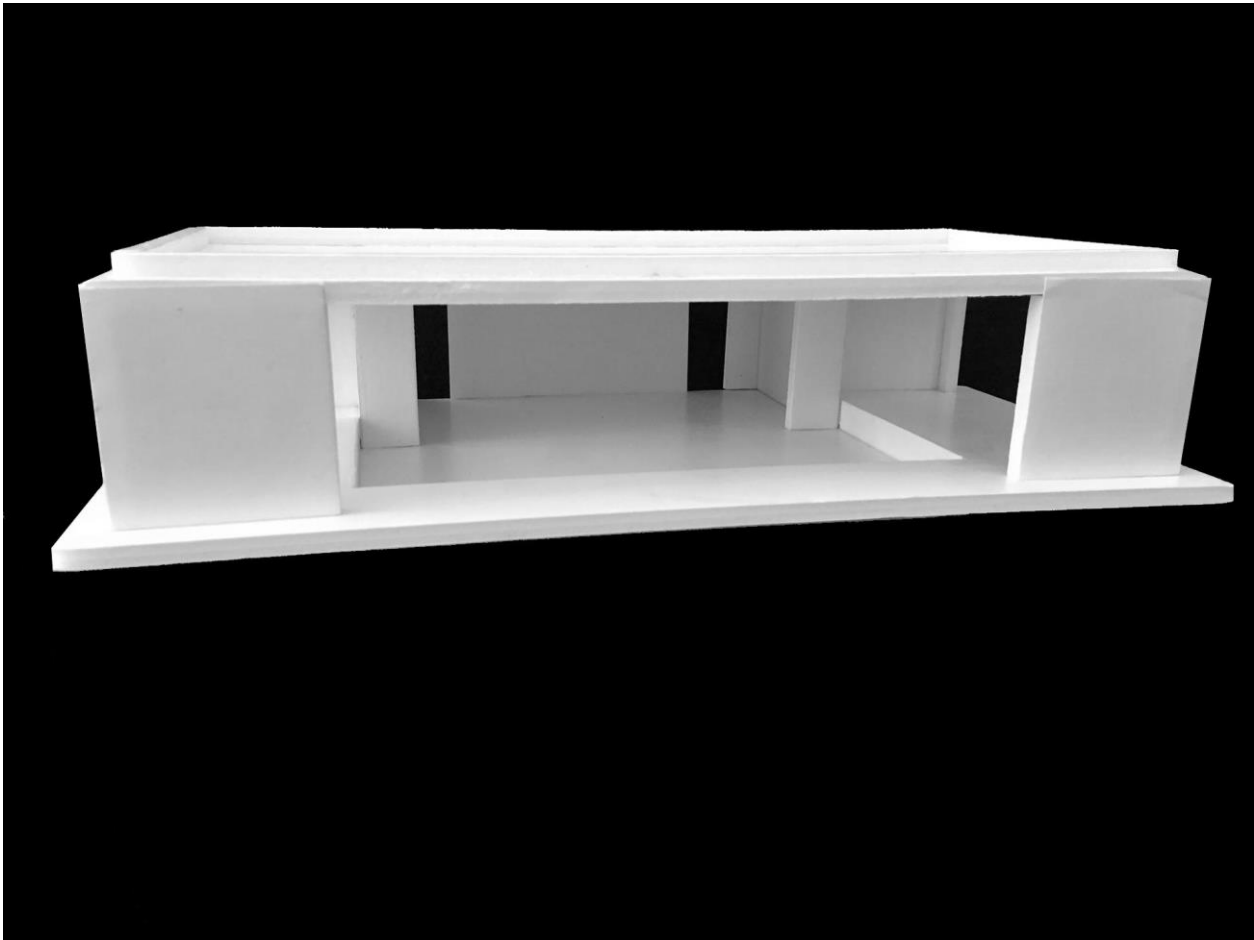


materialidade



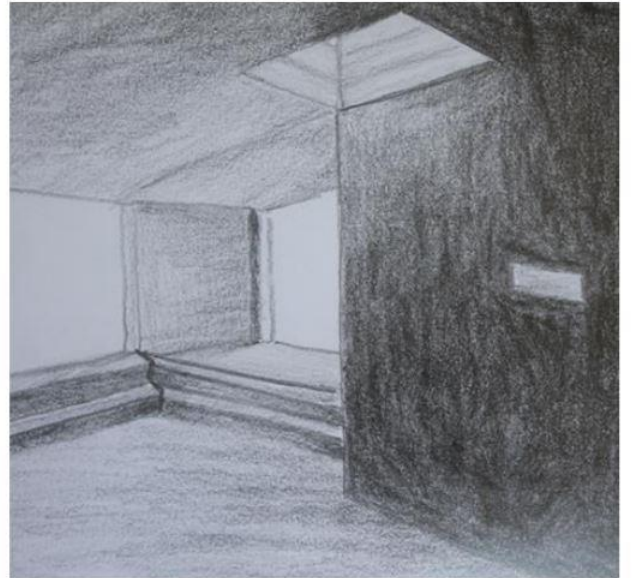
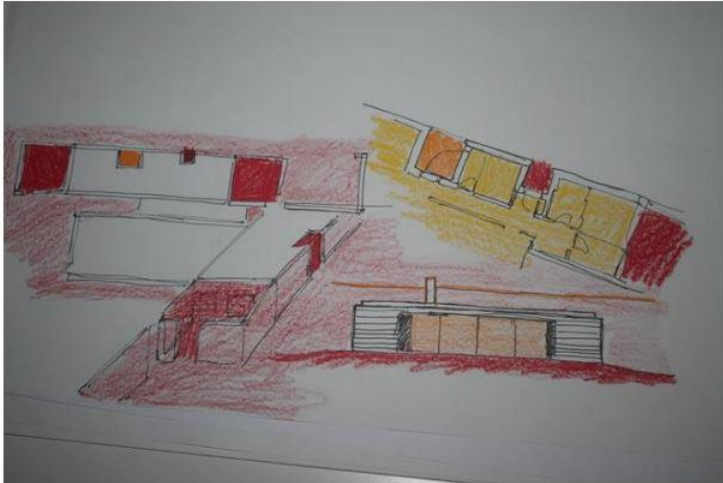
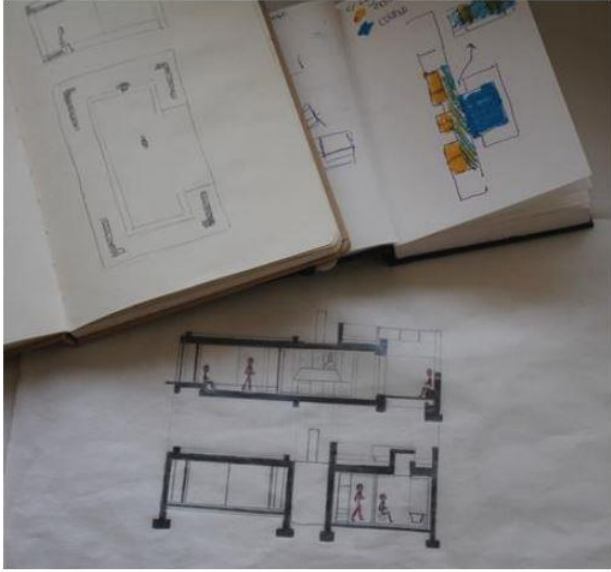
dimensão simbólica e significante

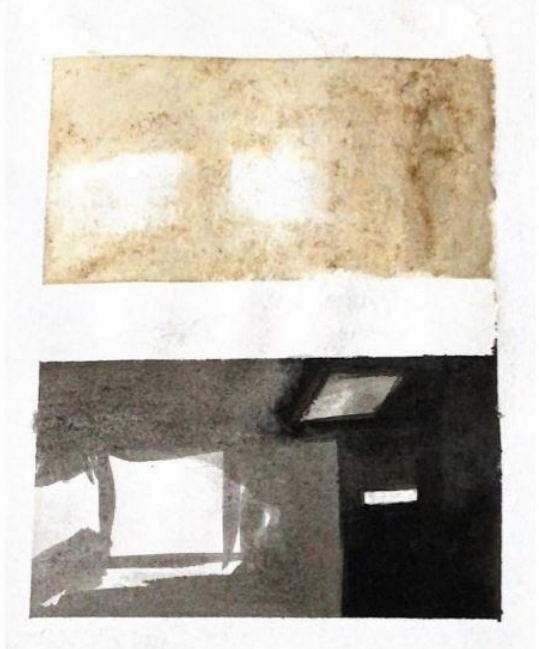
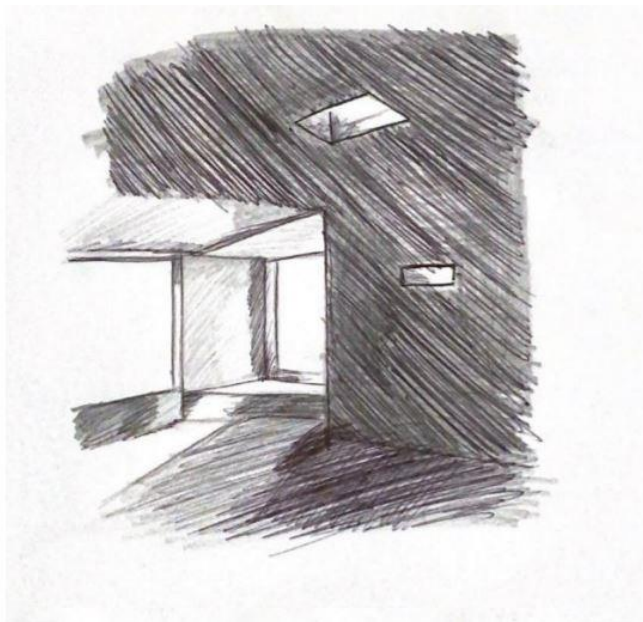
maquetes

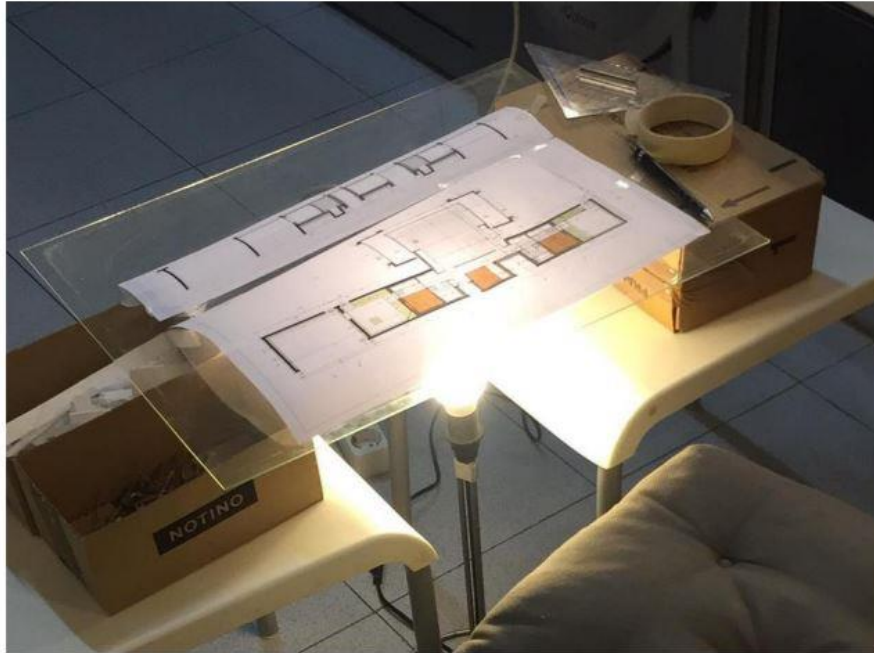




Processo

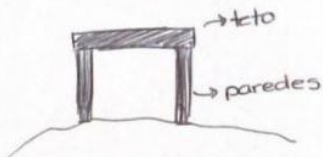






"Conceito de casa"

"Casa (...) é no seu sentido mais comum, um conjunto de paredes, cômodos e teto construídos pelo ser humano com a finalidade de construir um espaço de habitação."

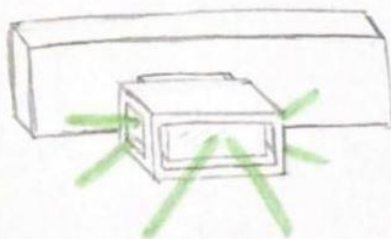


casa de Melides - José Neves

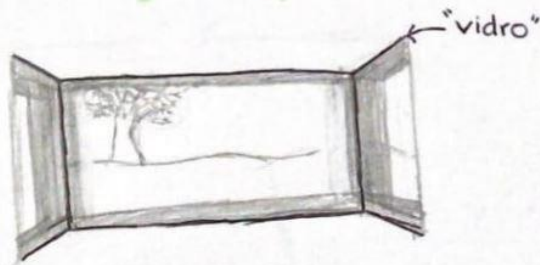


"um muro que não deixa ver, e uma janela a olhar para a paisagem"

b) Relação com o meio: sistema de vistas proporcionadas pelos vãos



*supondo que se escolhe a sala





Três fotografias





