

Laboratório de Arquitectura II

2º semestre

João Vasconcelos

ÍNDICE

Sítio

Fotografias da maquete 1:1000

Desenho de análise do lugar

Fotografias da maquete proposta 1:1000

2ª Fase

Lado Poente

Proposta

Imagem de referência

Citação – Síntese da proposta

Esquiço de síntese

Fotografias da maquete 1:200

Plantas e perfis 1:200

Fotografia da maquete espaço relevante 1:50 (facultativo)

Desenho(s) complementar(es) / visão serial

Fotografias das maquetes de trabalho (várias escalas)

1ª Fase

Lado Nascente

Proposta

Imagem de referência

Citação – Síntese da proposta

Esquiço de síntese

Fotografias da maquete 1:200

Planta e perfil de conjunto

Fotografias da maquete 1:50 / 1:20 / ...

Planta e corte 1:50

Desenho(s) complementar(es) / visão serial

Processo

Desenhos exploratórios mais relevantes

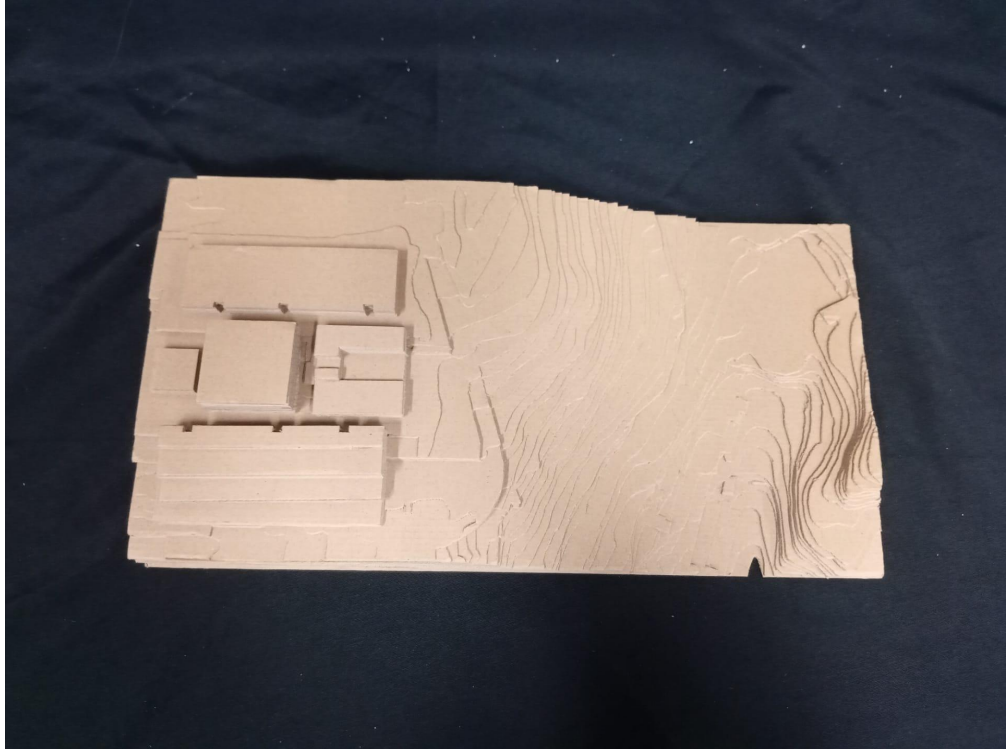
Leituras comentadas

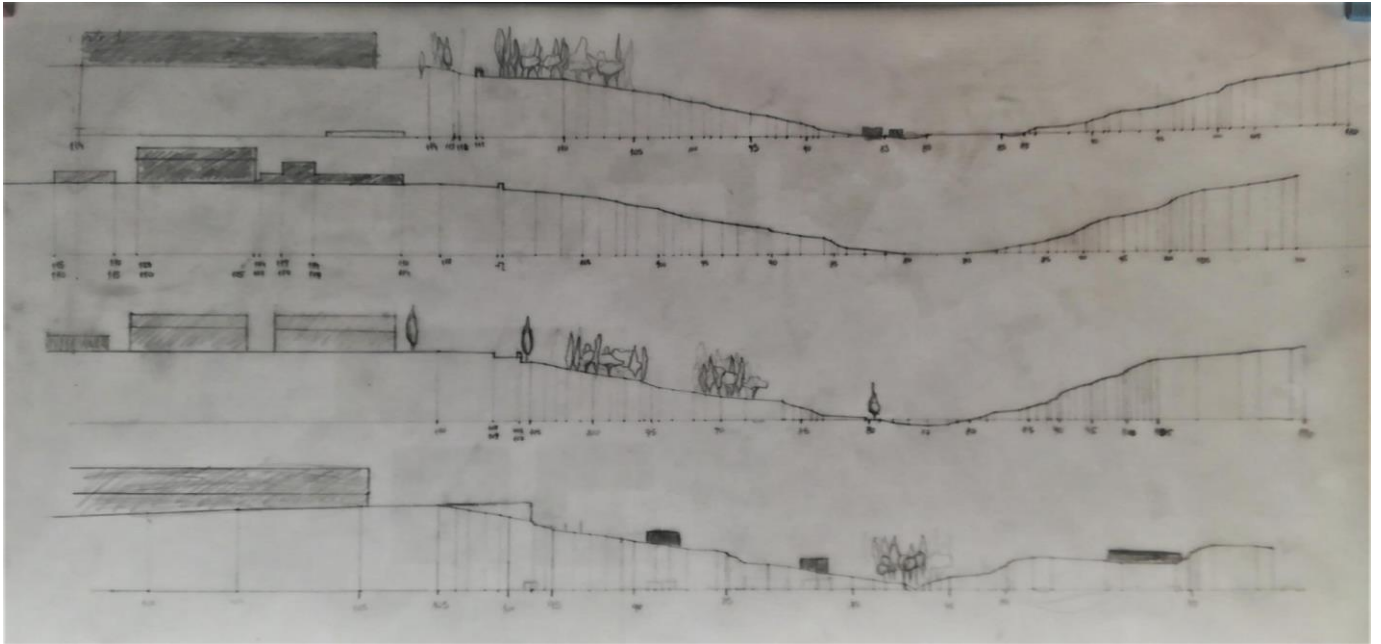
Sítio



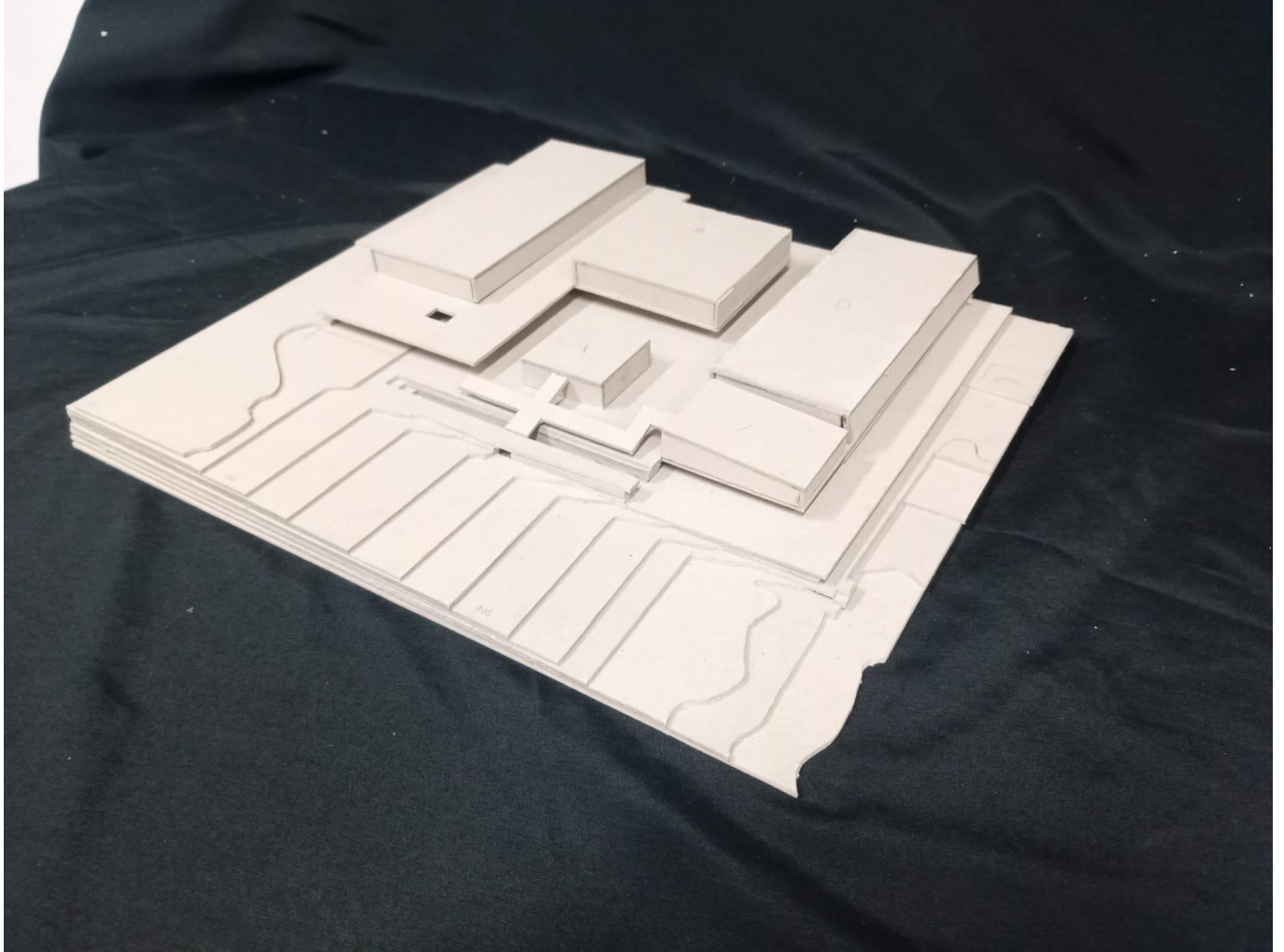
1:1000

Relação da faculdade com a Tapada



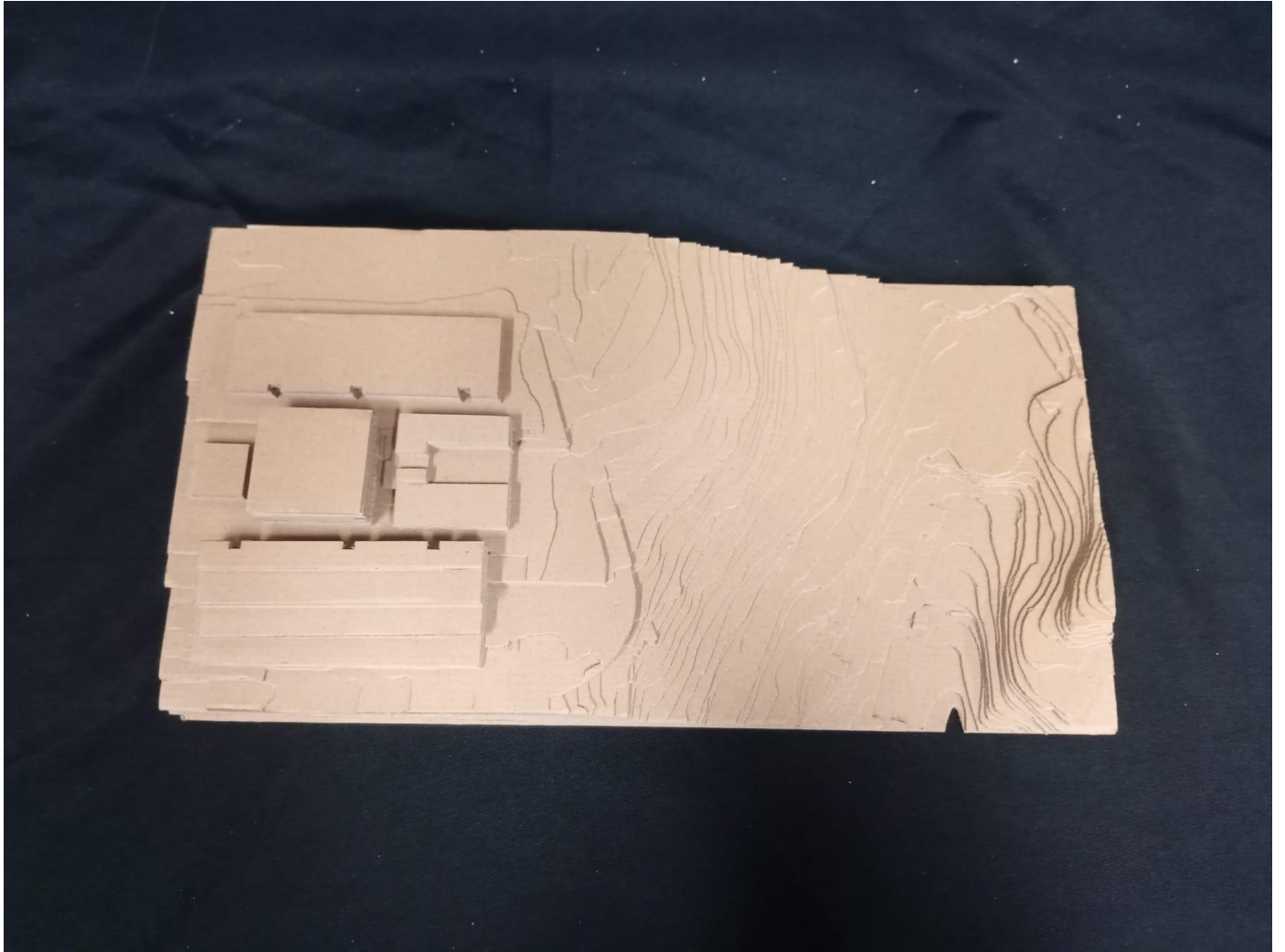


desenho de análise do lugar



1:500

Frente poente



1:1000

Frente nascente

Fotografia extra

2ª fase

lado poente

Proposta



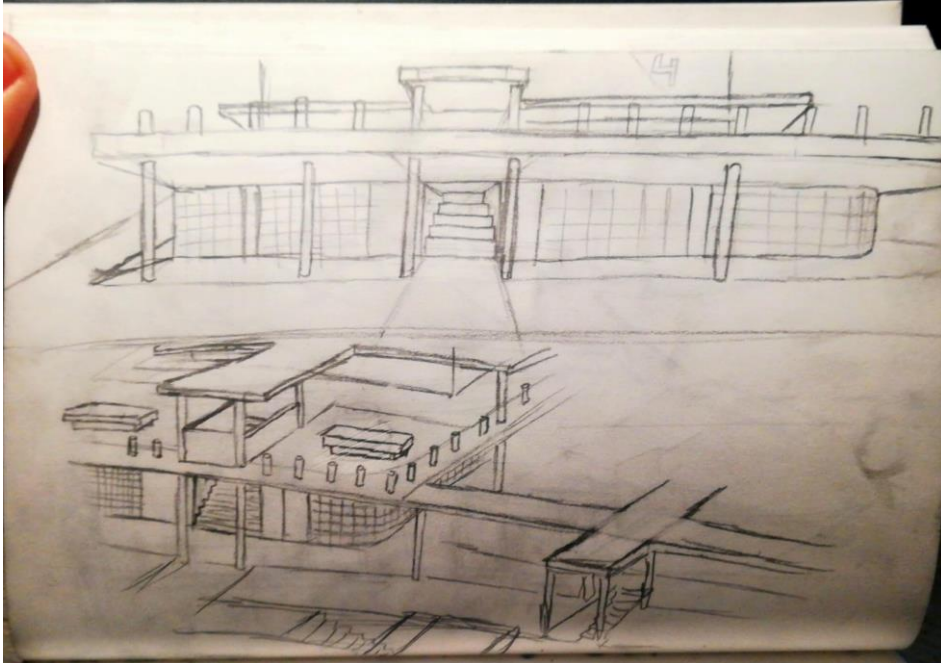
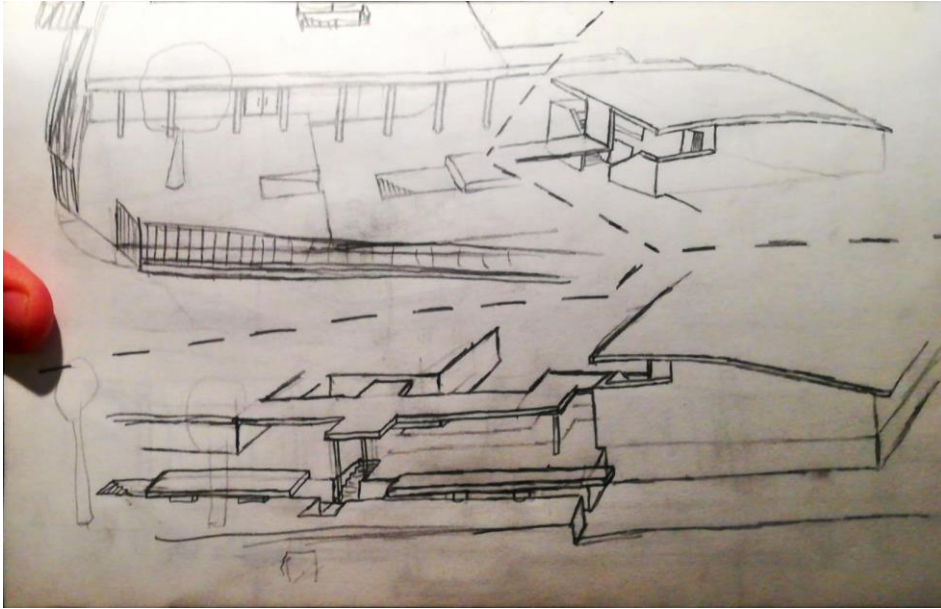
Faculdade de Aveiro



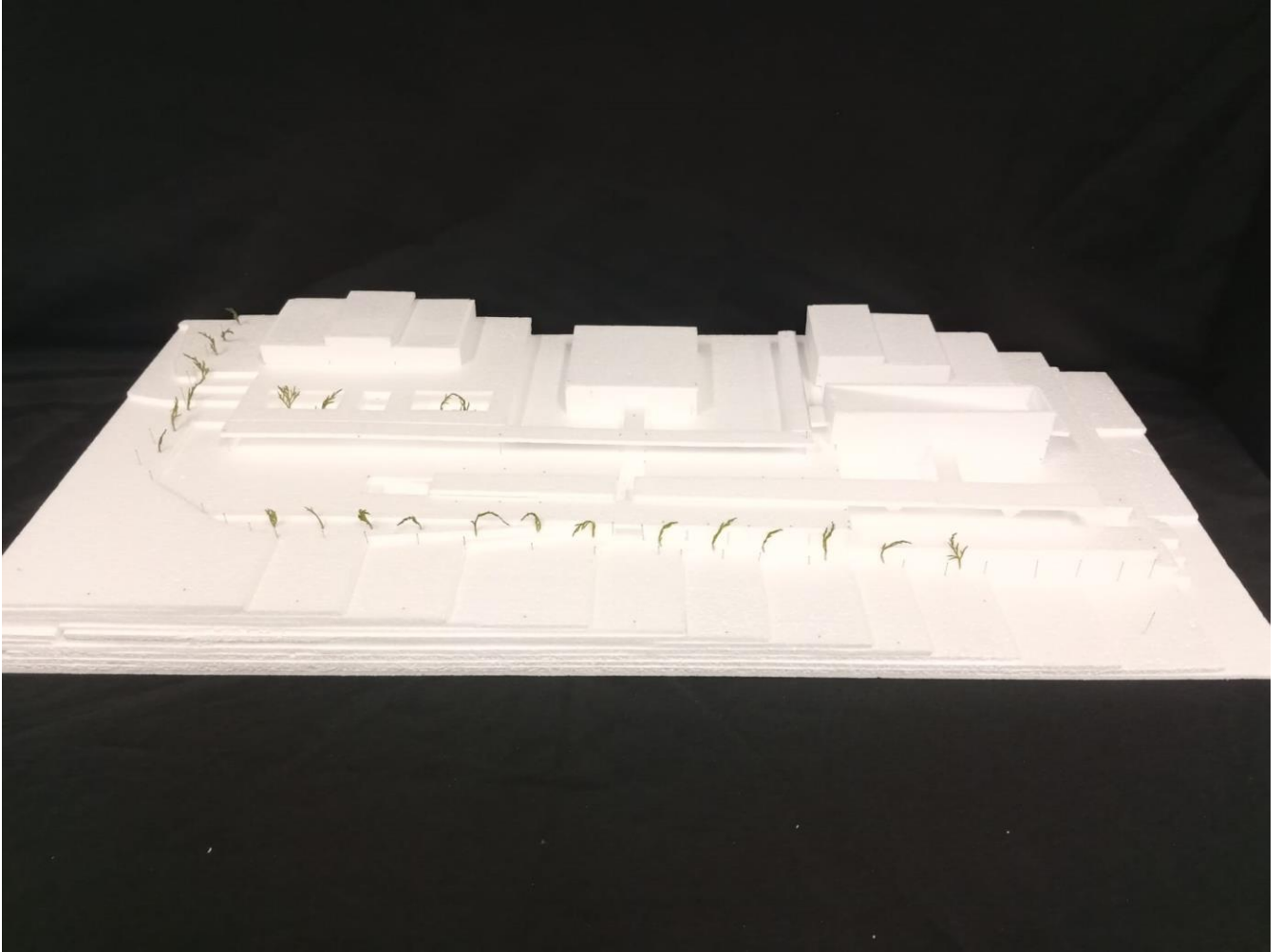
Faculdade de Aveiro

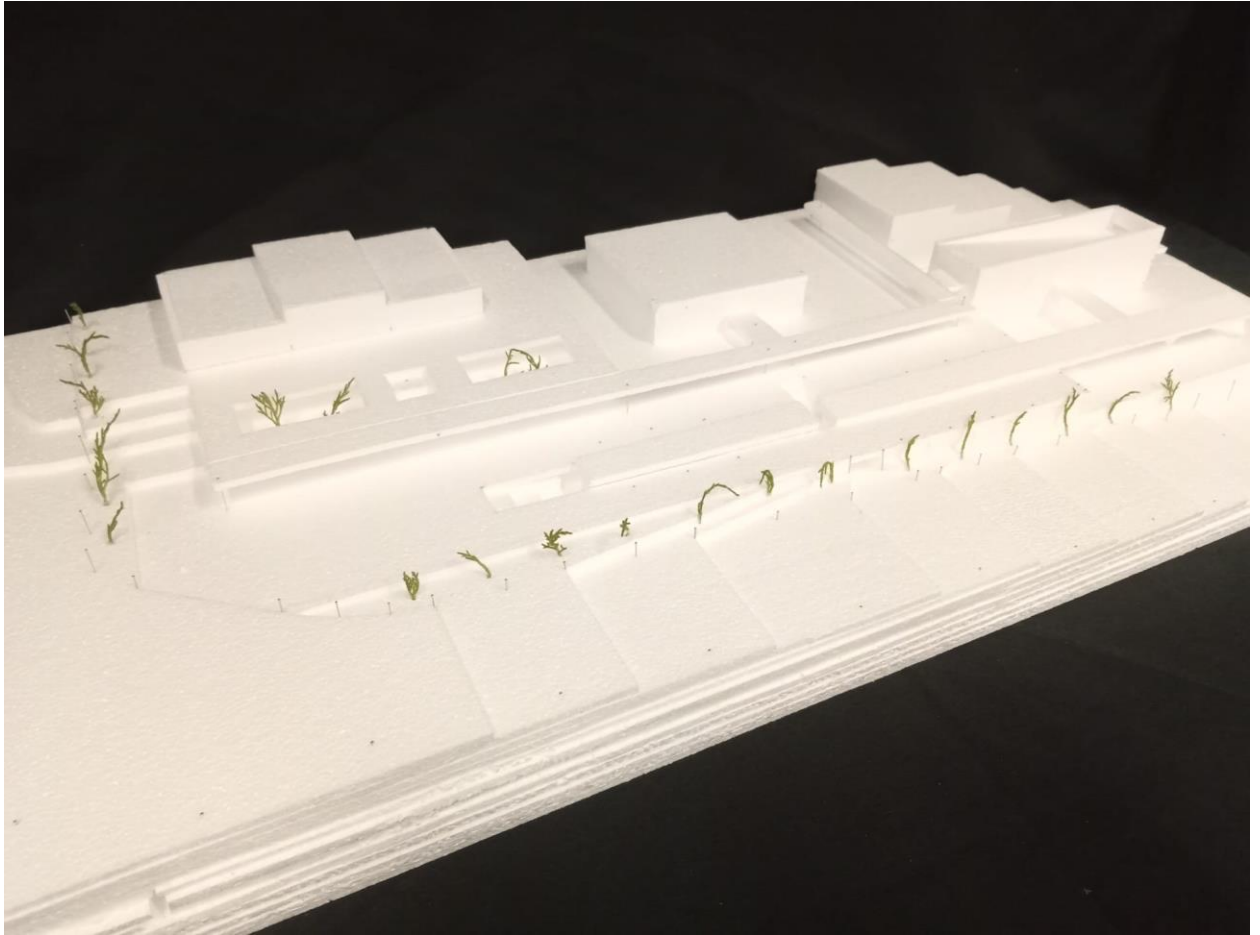
“Espaço, luz e ordem. Essas são as coisas que os homens precisam tanto quanto pão ou um lugar para dormir “

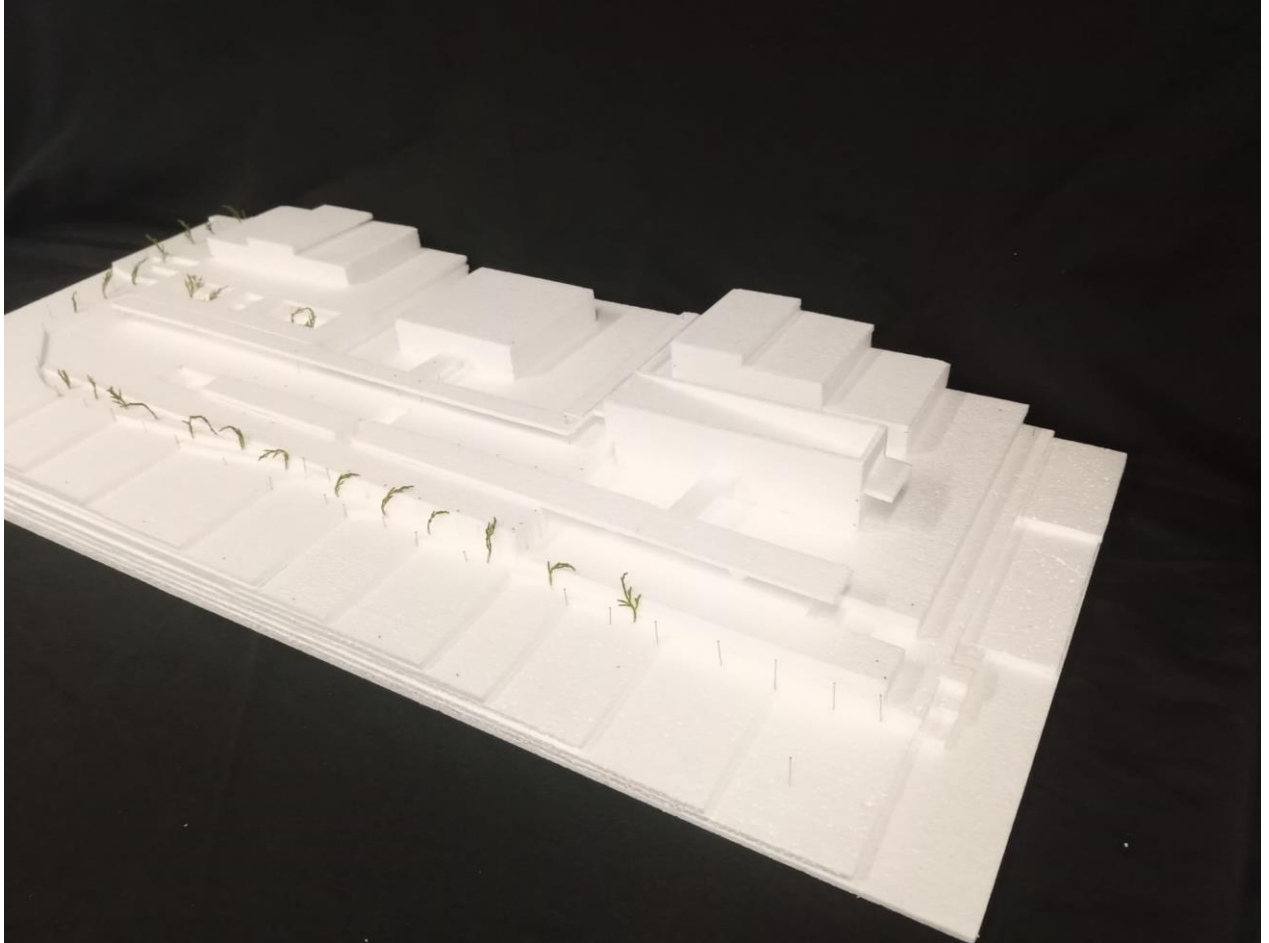
Le corbusier



esquiço síntese

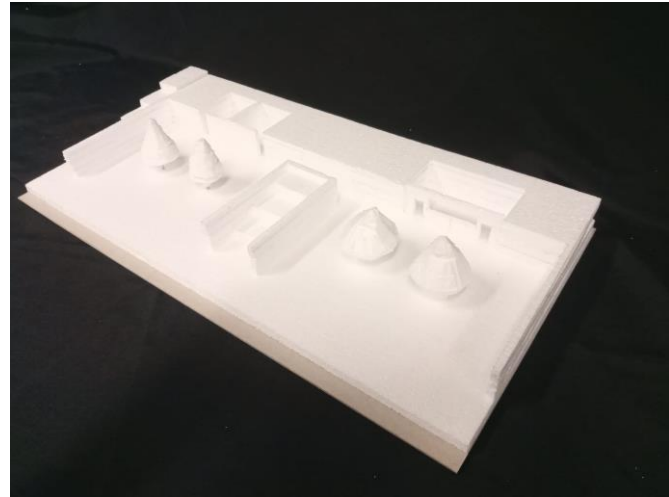
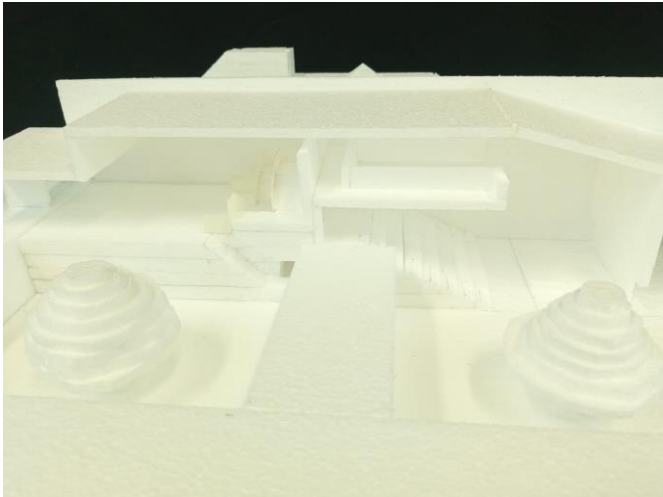
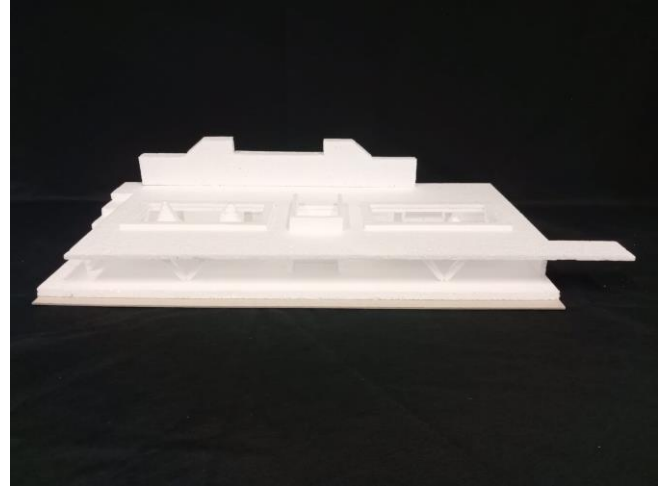
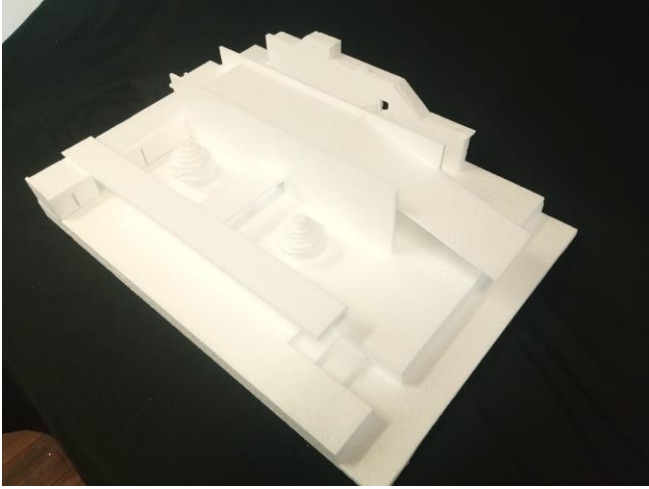








planta e perfil de conjunto



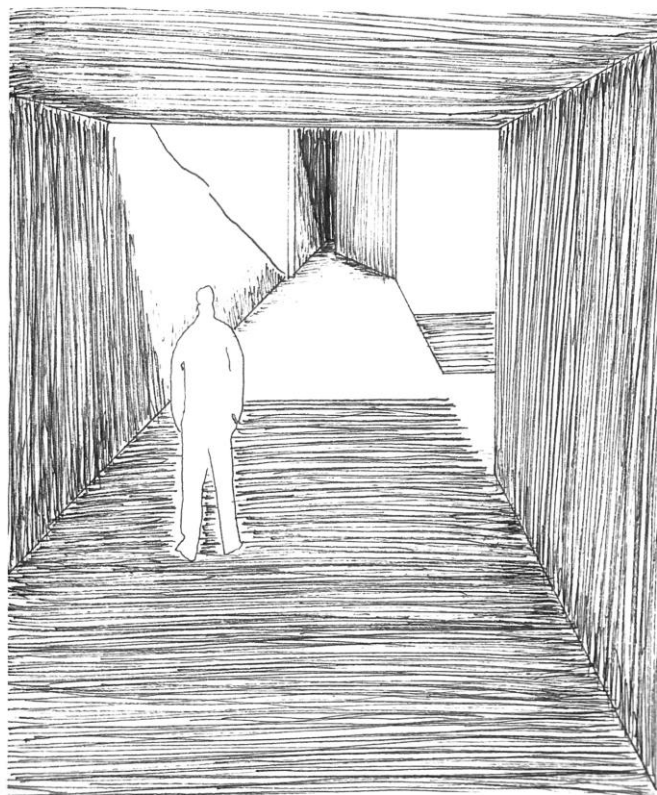
desenho(s) complementares



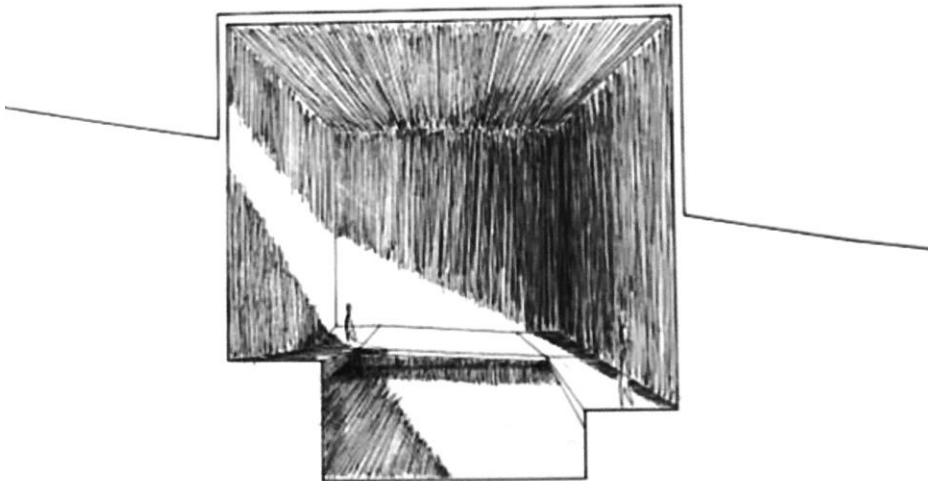
visão serial



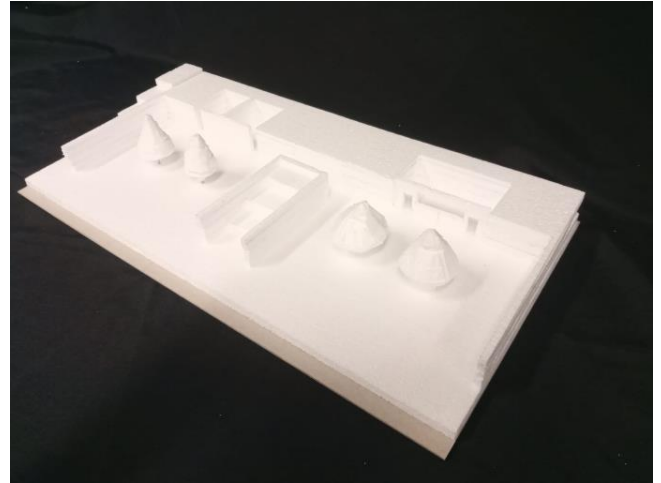
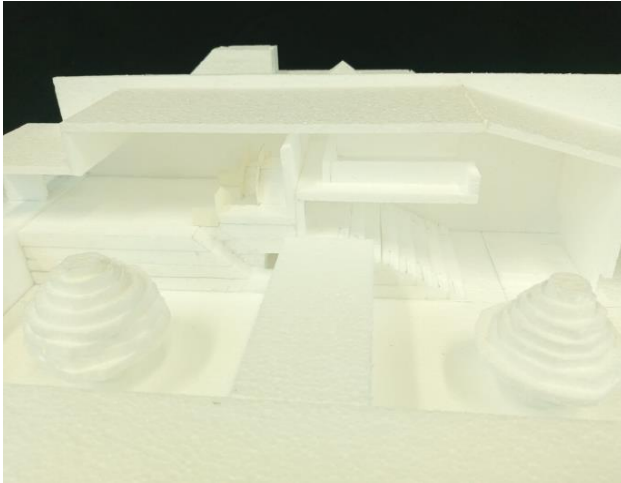
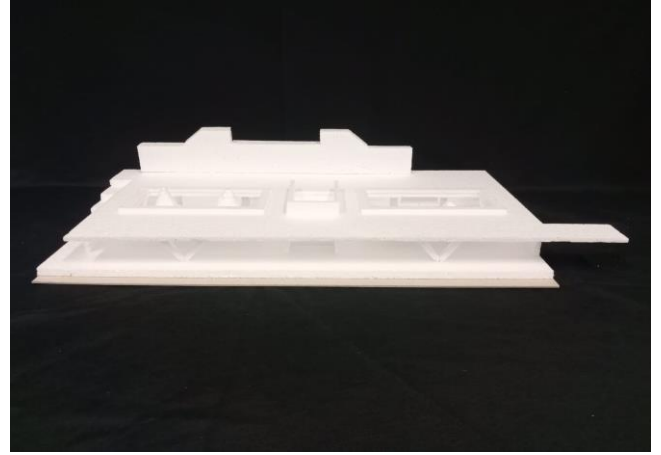
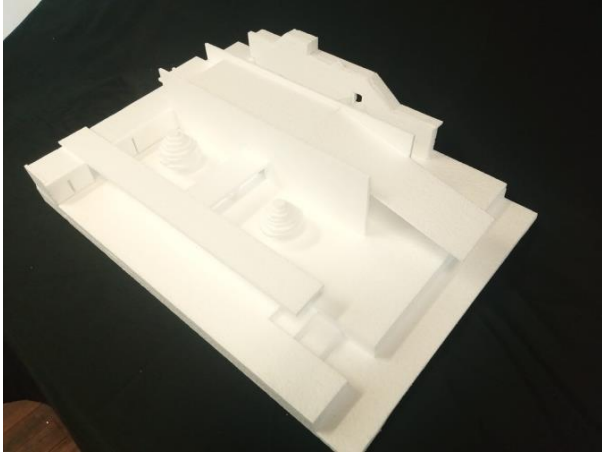
visão serial



visão serial



visão serial



fotografias das maquetes de trabalho

Fotografia extra

fotografias das maquetes de trabalho

1ª fase

lado nascente

Proposta



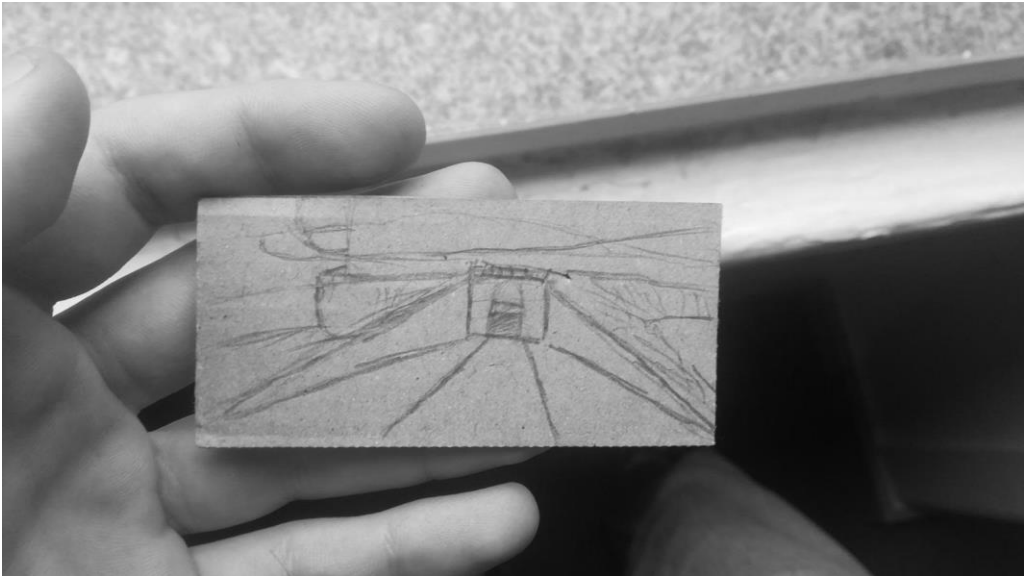
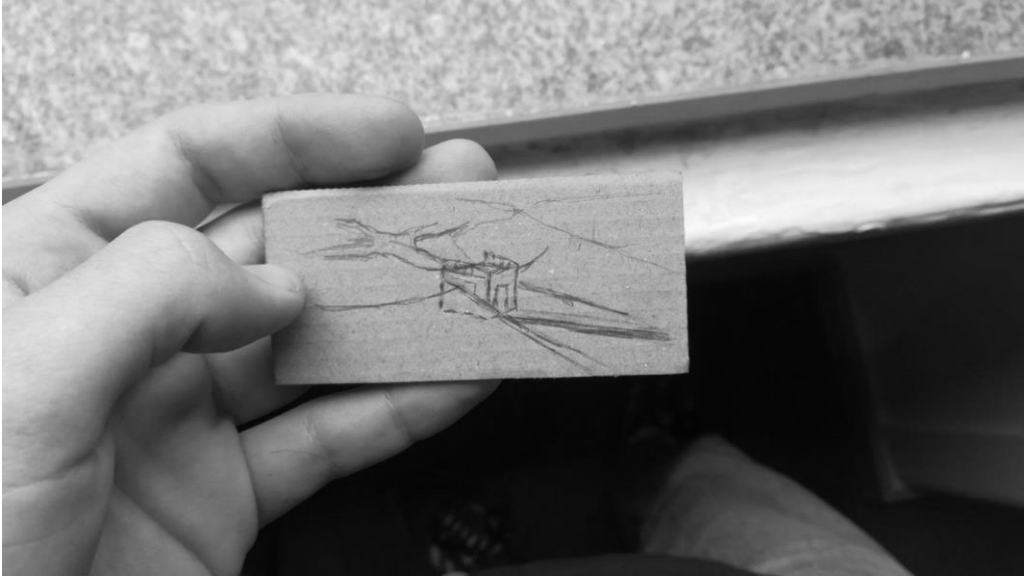
Museu de Arte, Arquitetura e Tecnologia
Amanda Levete



nome da obra, autor

“Se a reta é o caminho mais curto entre dois pontos, a curva é o que faz o concreto buscar o infinito.”

Oscar Niemeyer

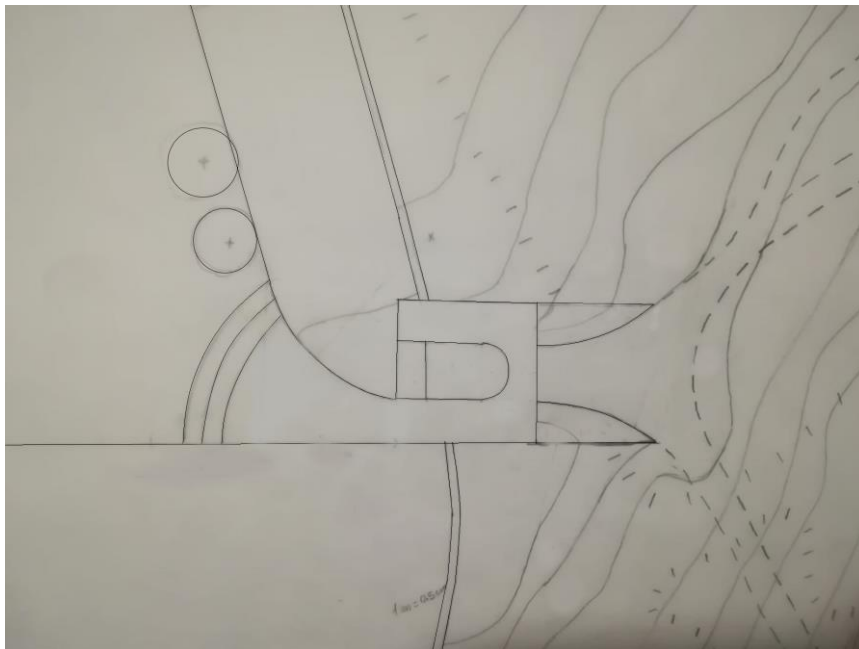


esquiço síntese

Fotografia 1

Fotografia 2

Fotografia 3

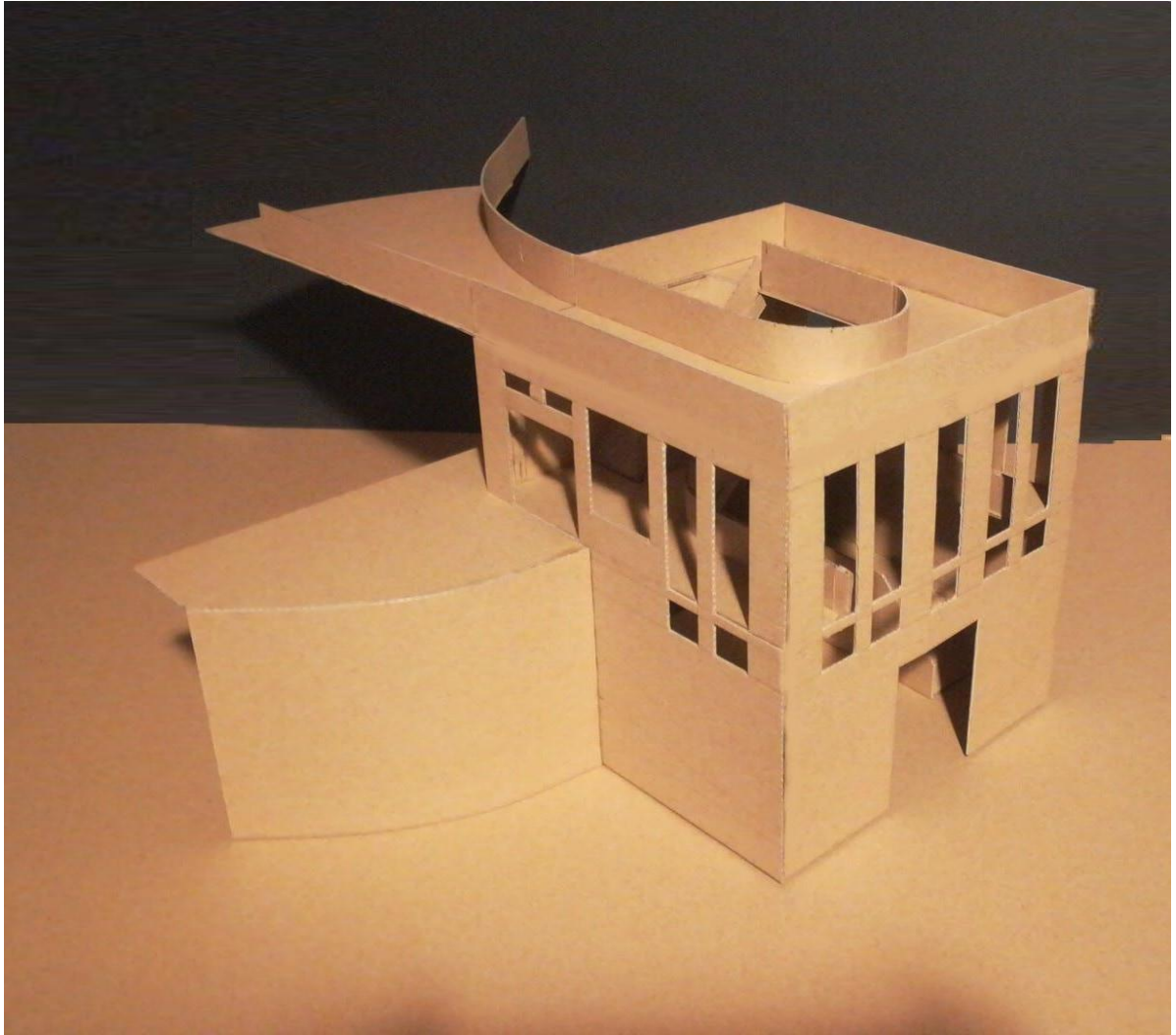


planta e perfil de conjunto

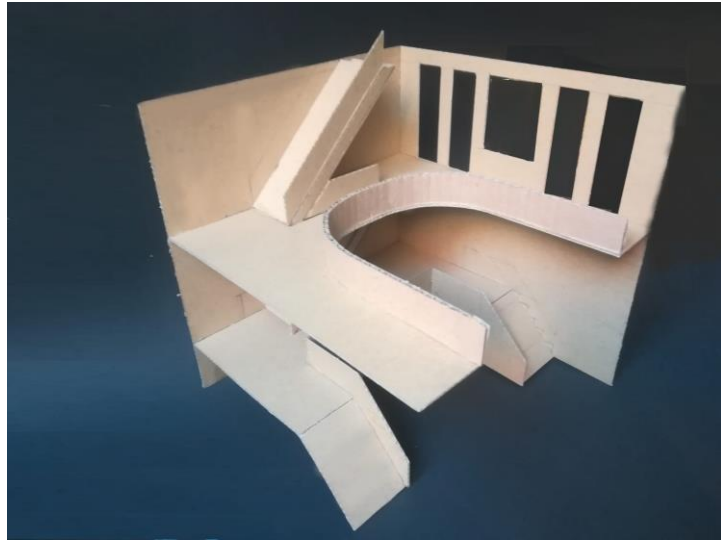
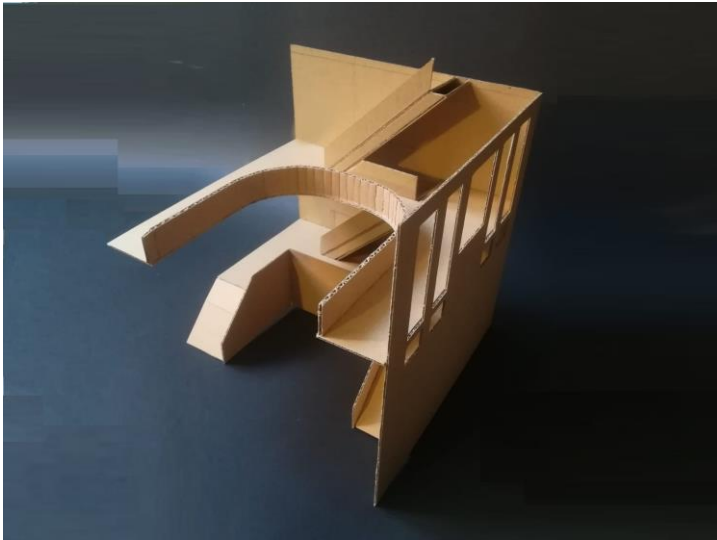
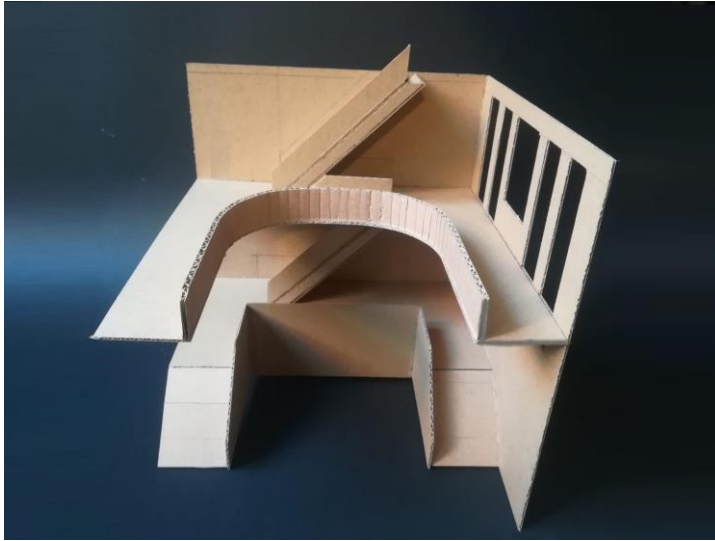


- Zona de Vegetação
- Edifícios
- Percursos de Terra Batida
- ／ Curvas de Nível

planta e perfil de conjunto

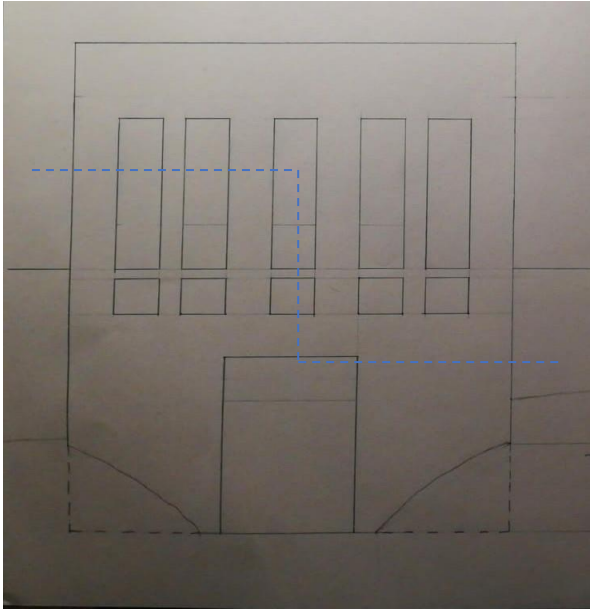




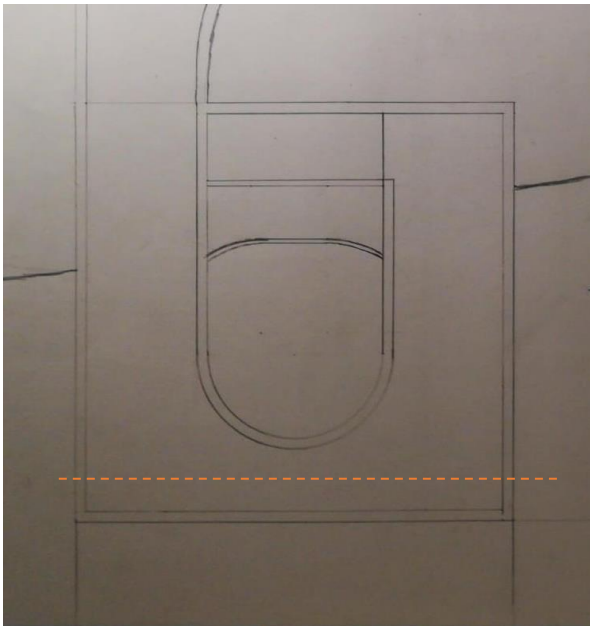
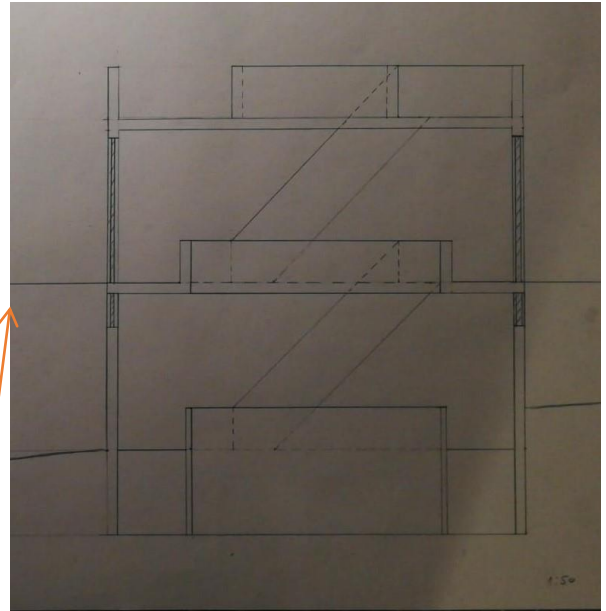


Fotografia extra

Vista Frontal Corte 1

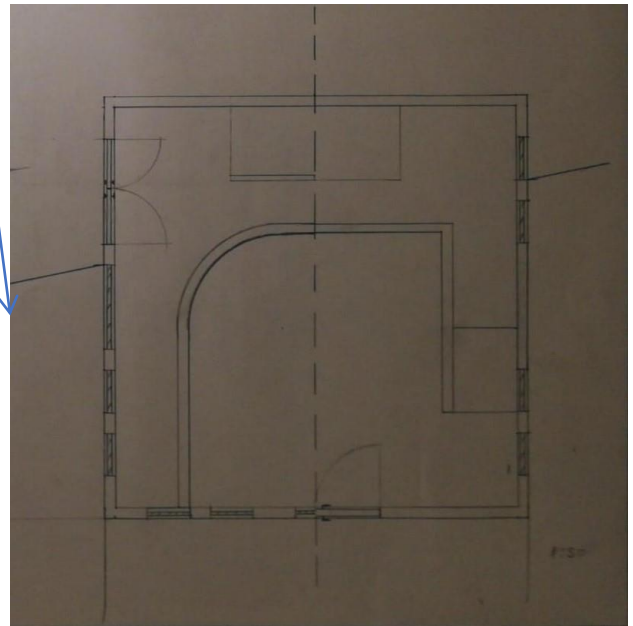


Corte 2



Planta Corte 2

Corte 1



desenho(s) complementares



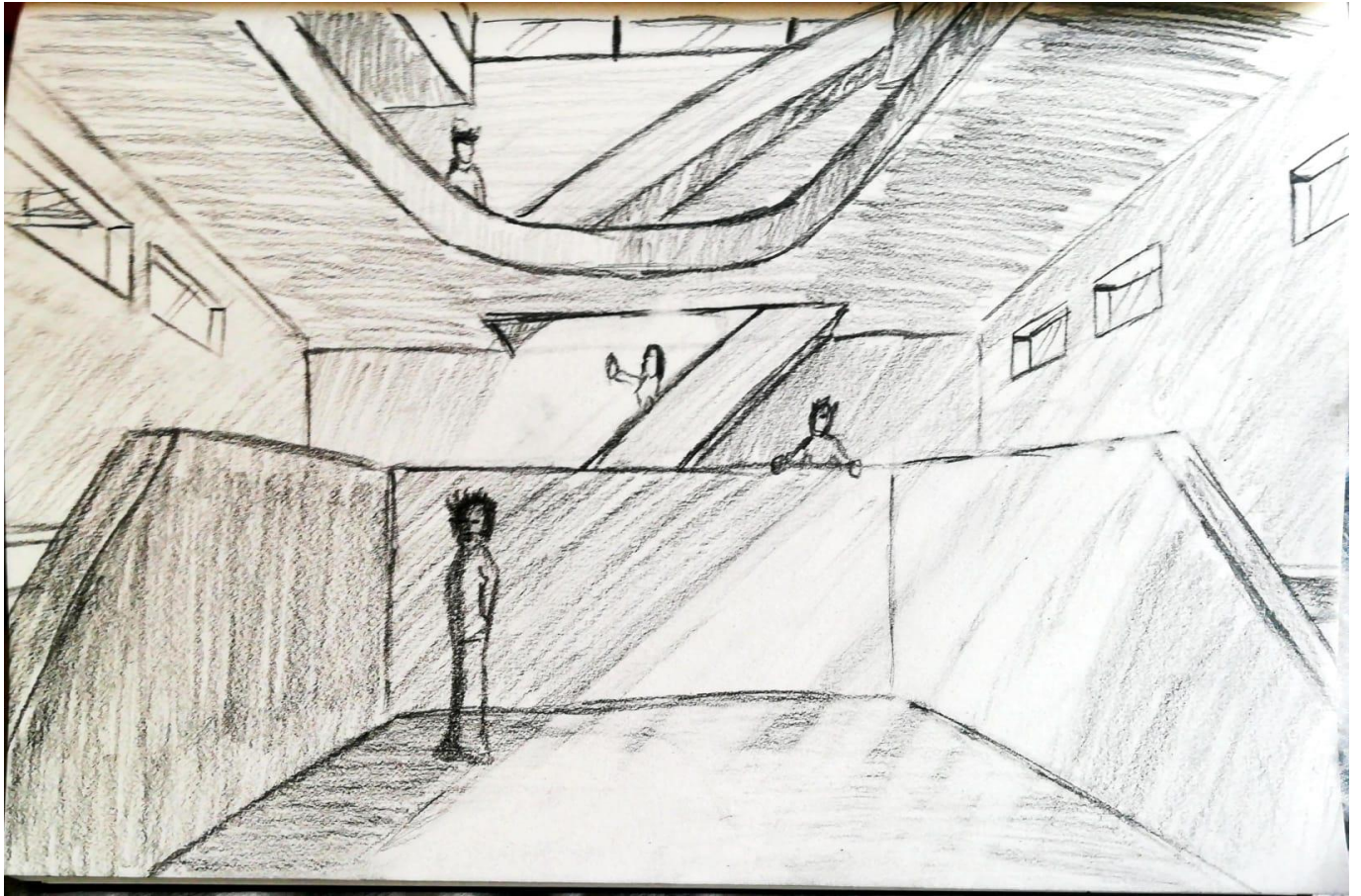
visão serial



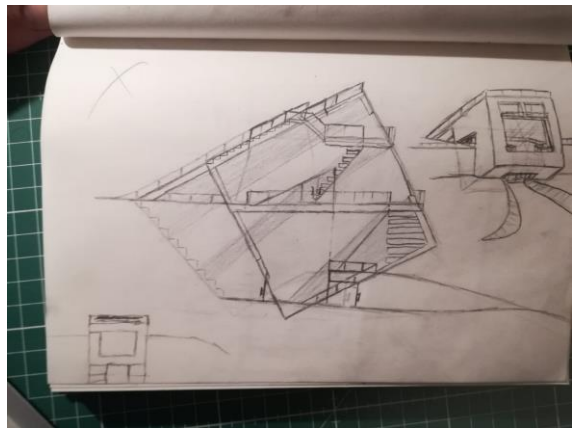
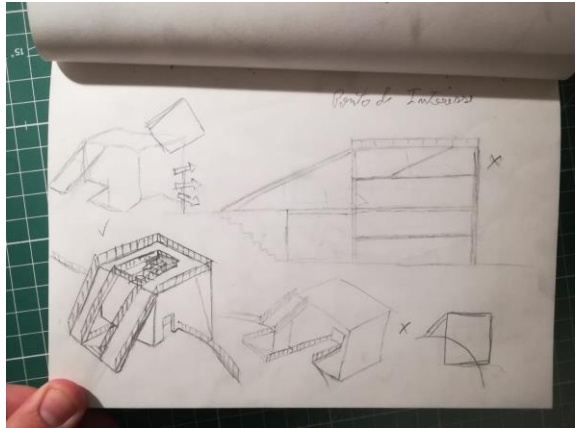
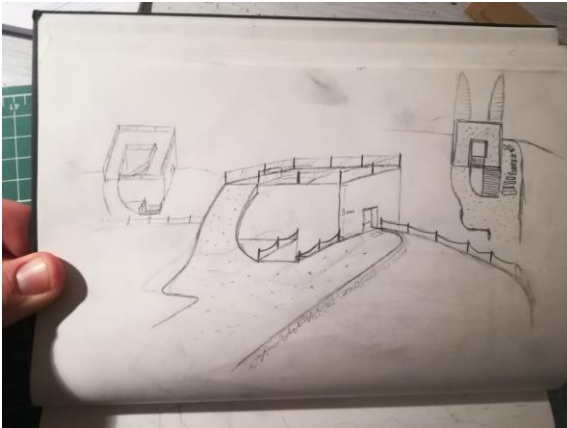
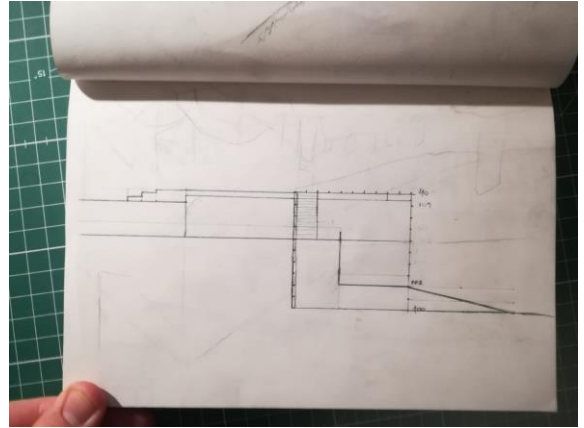
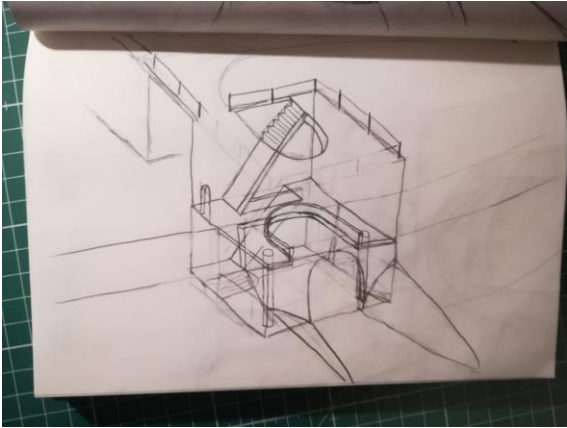
visão serial

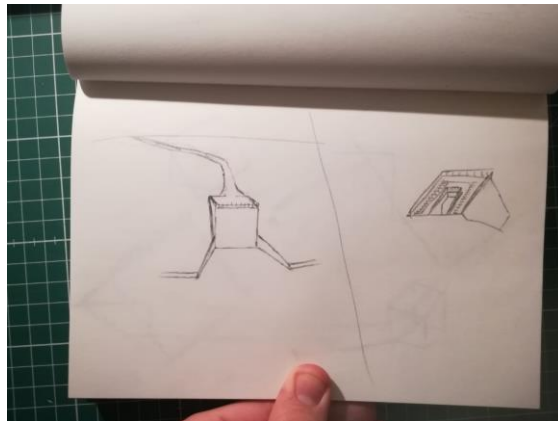
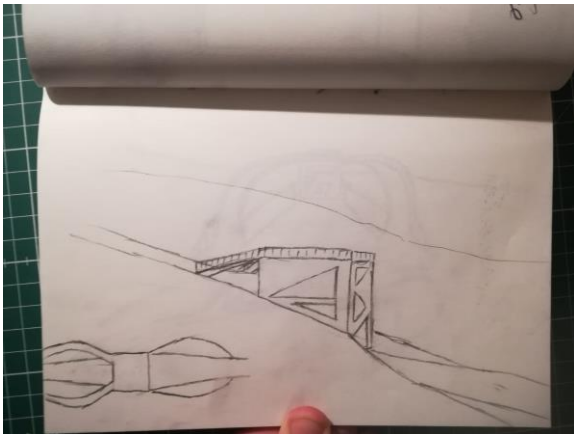
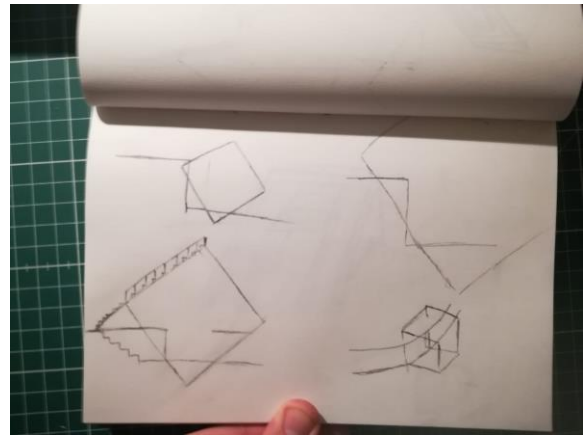
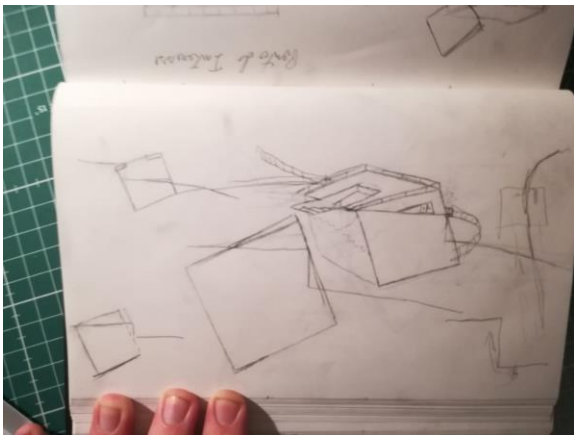


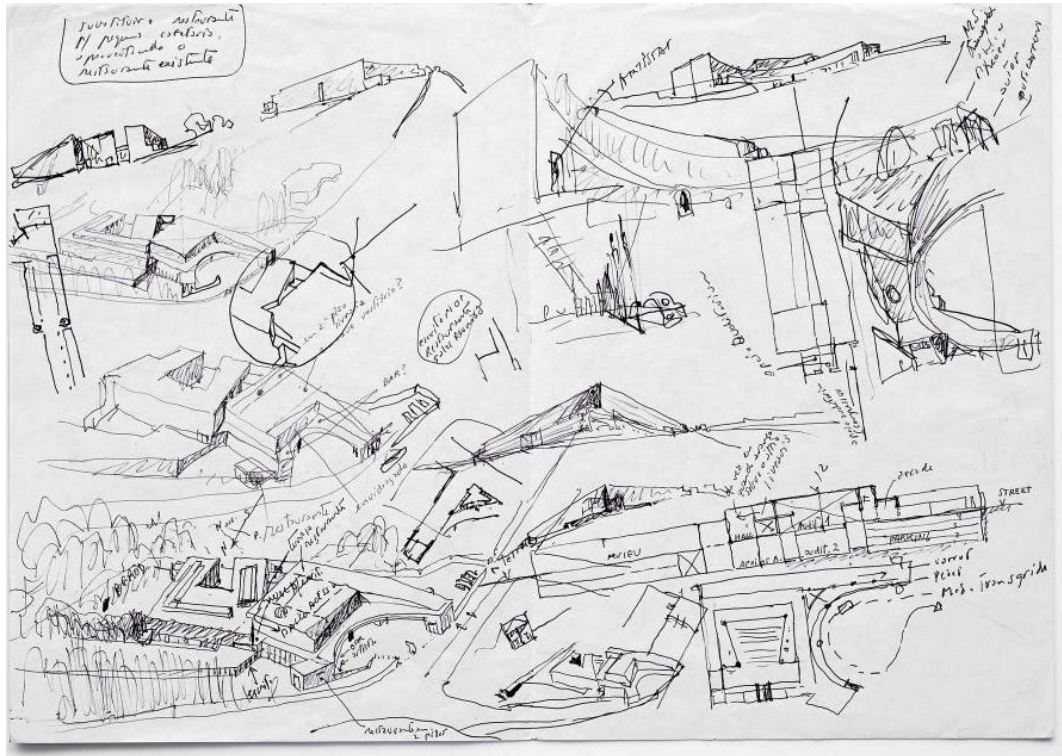
visão serial



visão serial







Leituras comentadas

Conversas com Estudantes das Escolas de Arquitetura, escrito por Le Corbusier permitiu-me entender duma maneira mais aclarada, o método como vários componentes representam as bases da arquitetura. O passado de Le Corbusier, permitiu-o representar os objetivos essenciais da arquitetura neste livro, duma maneira simples e fácil de entender para que até um estudante de arquitetura ou alguém interessado nela o consiga integrar em futuros projetos tanto na escola/universidade, como em trabalhos. Le Corbusier, passou-me a partir deste breve livro, uma maneira firme de como a arquitetura necessita de vários componentes à sua volta como o clima, a luz, a localização, etc, que permitiram atingir a sua memorável história, cultura e acima de tudo, funcionalidade. Ajudou-me também a ter uma melhor conceção perante a linguagem artística da arquitetura, entendendo melhor como esta funciona, o que irá permitir-me conceber melhor a informação de algumas obras escritas de arquitetura.

As vidas secretas dos edifícios, escrito por Edward Hollis

texto texto texto texto texto texto texto texto texto texto texto texto texto texto texto texto
texto texto texto texto texto texto texto texto texto texto texto texto texto texto texto texto texto
texto texto texto texto texto texto texto texto texto texto texto texto texto texto texto texto texto
texto texto texto texto texto texto texto texto texto texto texto texto texto texto texto texto texto
texto texto texto texto texto texto texto texto texto texto texto texto texto texto texto texto texto
texto texto texto texto texto texto texto texto texto texto texto texto texto texto texto texto texto
texto texto texto texto texto texto texto texto texto texto texto texto texto texto texto texto texto
texto texto texto texto texto texto texto texto texto texto texto texto texto texto texto texto texto
texto texto texto texto texto texto texto texto texto texto texto texto texto texto texto texto texto
texto texto texto texto texto texto texto texto texto texto texto texto texto texto texto texto texto
texto texto texto texto texto texto texto texto texto texto texto texto texto texto texto texto texto
texto texto texto texto texto texto texto texto texto texto texto texto texto texto texto texto texto

texto texto texto texto texto texto texto texto texto texto texto texto texto texto texto texto
texto texto texto texto texto texto texto texto texto texto texto texto texto texto texto texto texto
texto texto texto texto texto texto texto texto texto texto texto texto texto texto texto texto texto
texto texto texto texto texto texto texto texto texto texto texto texto texto texto texto texto texto
texto texto texto texto texto texto texto texto texto texto texto texto texto texto texto texto texto
texto texto texto texto texto texto texto texto texto texto texto texto texto texto texto texto texto
texto texto texto texto texto texto texto texto texto texto texto texto texto texto texto texto texto
texto texto texto texto texto texto texto texto texto texto texto texto texto texto texto texto texto
texto texto texto texto texto texto texto texto texto texto texto texto texto texto texto texto texto
texto texto texto texto texto texto texto texto texto texto texto texto texto texto texto texto texto
texto texto texto texto texto texto texto texto texto texto texto texto texto texto texto texto texto

texto texto texto texto texto texto texto texto texto texto texto texto texto texto texto texto
texto texto texto texto texto texto texto texto texto texto texto texto texto texto texto texto texto
texto texto texto texto texto texto texto texto texto texto texto texto texto texto texto texto texto
texto texto texto texto texto texto texto texto texto texto texto texto texto texto texto texto texto
texto texto texto texto texto texto texto texto texto texto texto texto texto texto texto texto texto
texto texto texto texto texto texto texto texto texto texto texto texto texto texto texto texto texto
texto texto texto texto texto texto texto texto texto texto texto texto texto texto texto texto texto
texto texto texto texto texto texto texto texto texto texto texto texto texto texto texto texto texto
texto texto texto texto texto texto texto texto texto texto texto texto texto texto texto texto texto
texto texto texto texto texto texto texto texto texto texto texto texto texto texto texto texto texto
texto texto texto texto texto texto texto texto texto texto texto texto texto texto texto texto texto