

Laboratório de Arquitectura II

2º semestre

Duarte Lopes

ÍNDICE

Sítio

Fotografias da maquete 1:1000

Desenho de análise do lugar

Fotografias da maquete proposta 1:1000

2ª Fase

Lado Poente

Proposta

Imagem de referência

Citação – Síntese da proposta

Esquiço de síntese

Fotografias da maquete 1:200

Plantas e perfis 1:200

Fotografia da maquete espaço relevante 1:50 (facultativo)

Desenho(s) complementar(es) / visão serial

Fotografias das maquetes de trabalho (várias escalas)

1ª Fase

Lado Nascente

Proposta

Imagem de referência

Citação – Síntese da proposta

Esquiço de síntese

Fotografias da maquete 1:200

Planta e perfil de conjunto

Fotografias da maquete 1:50 / 1:20 / ...

Planta e corte 1:50

Desenho(s) complementar(es) / visão serial

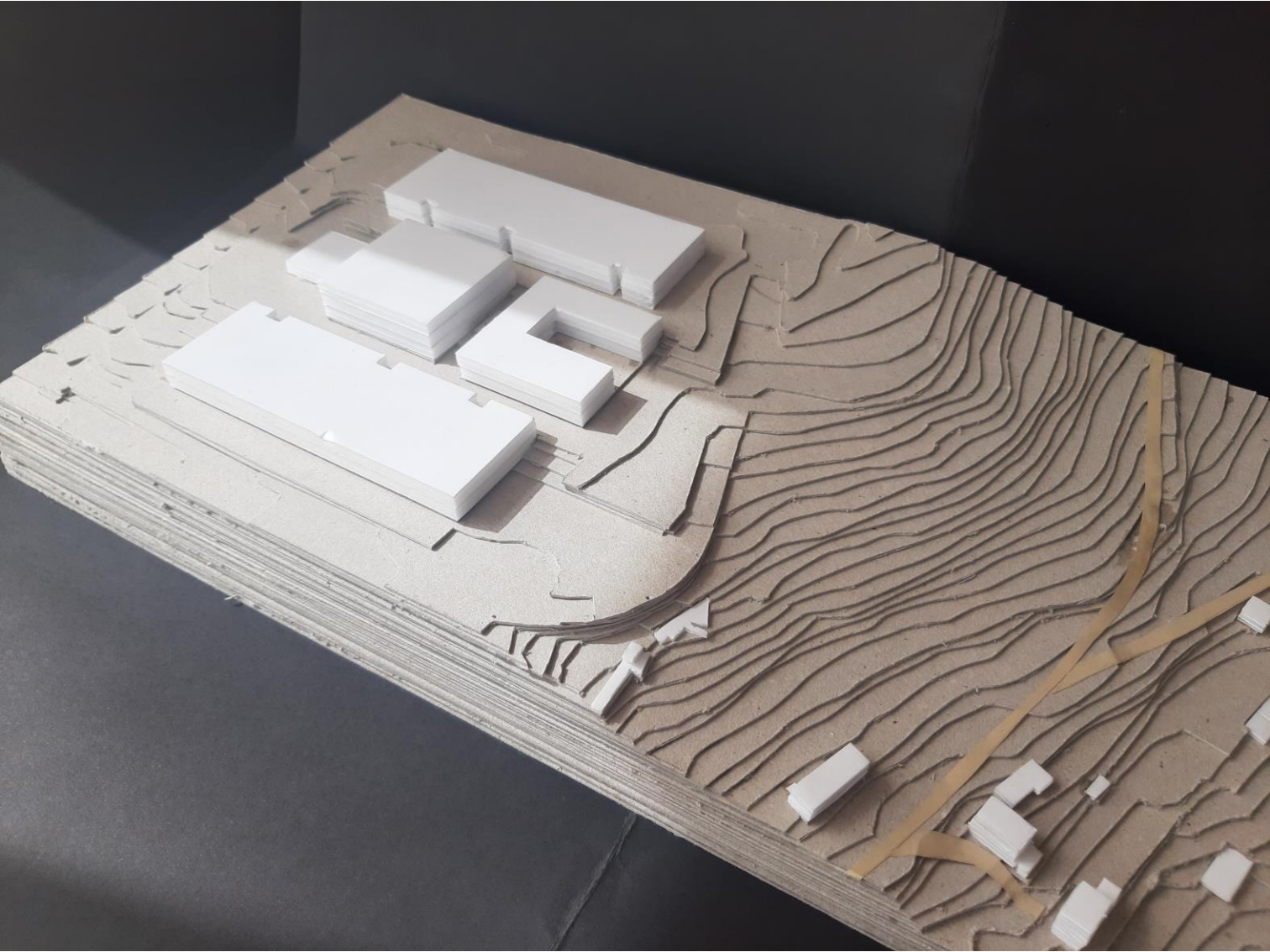
Processo

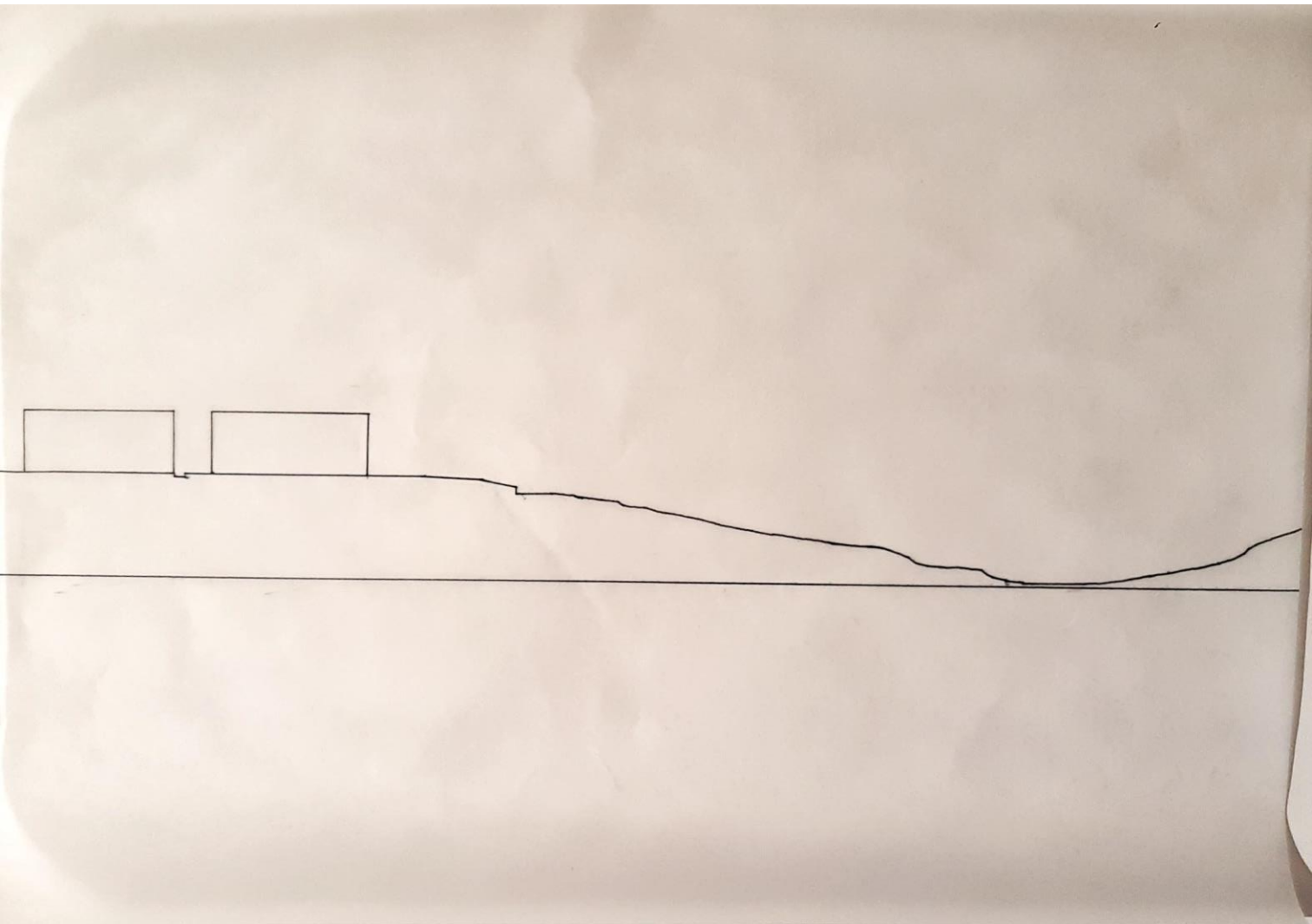
Desenhos exploratórios mais relevantes

Leituras comentadas

Sítio





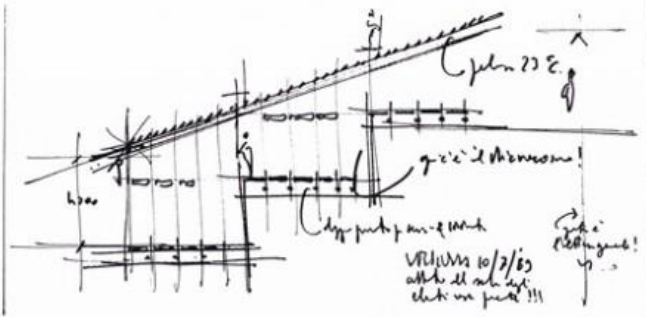


desenho de análise do lugar

2ª fase

lado poente

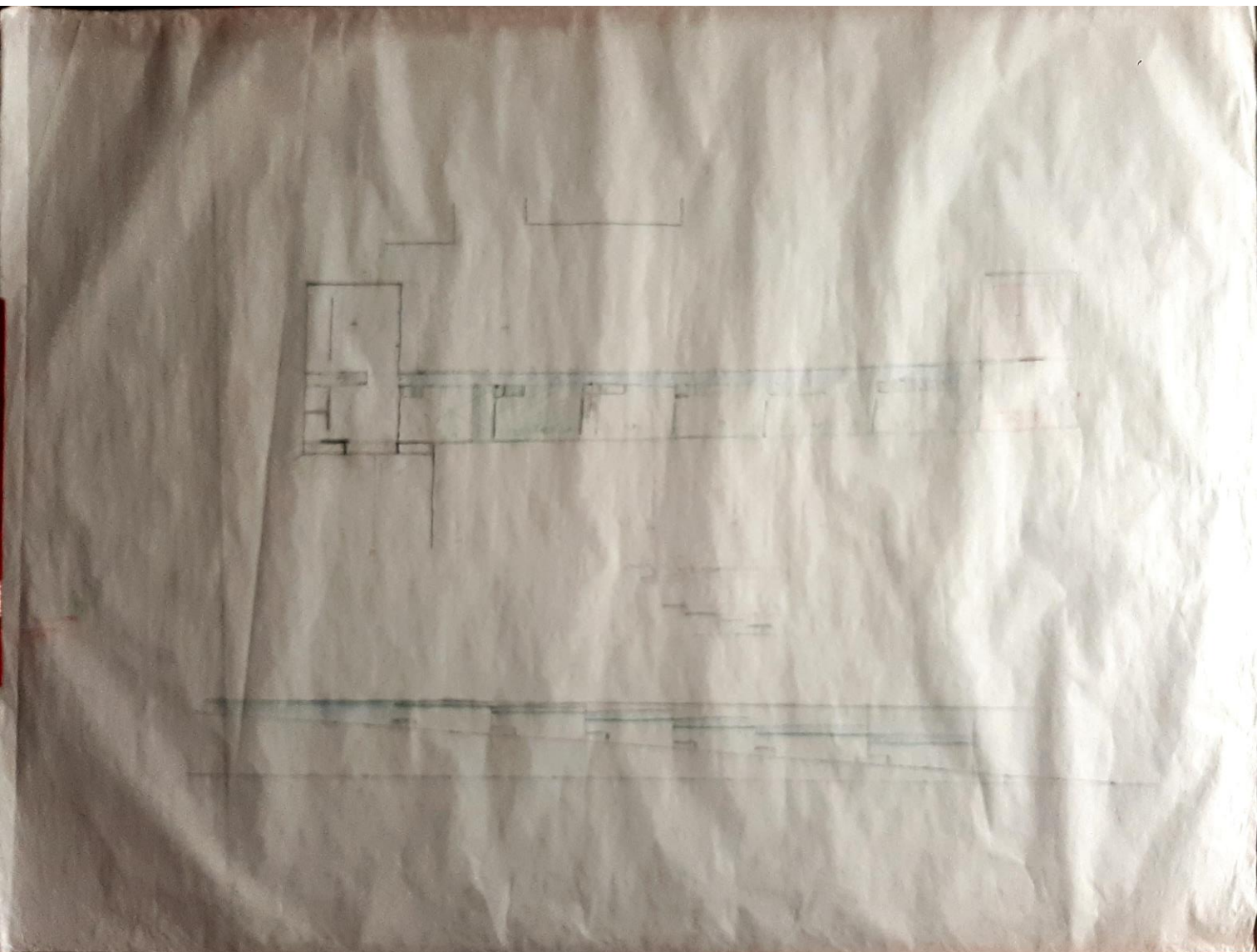
Proposta



Atelier, Renzo Piano

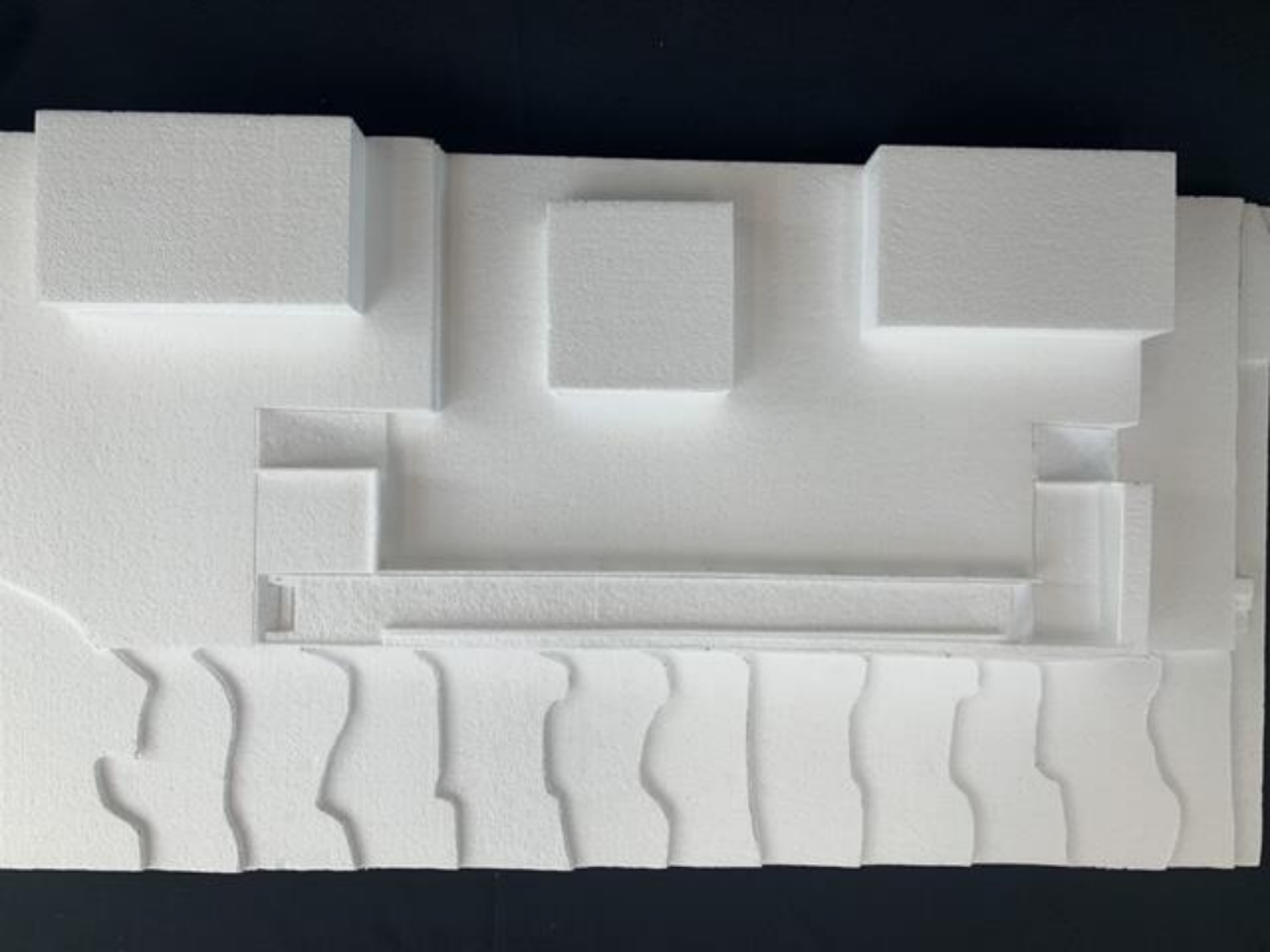
“Space and light and order. Those are the things that men need just as much as they need bread or a place to sleep”

Le corbusier



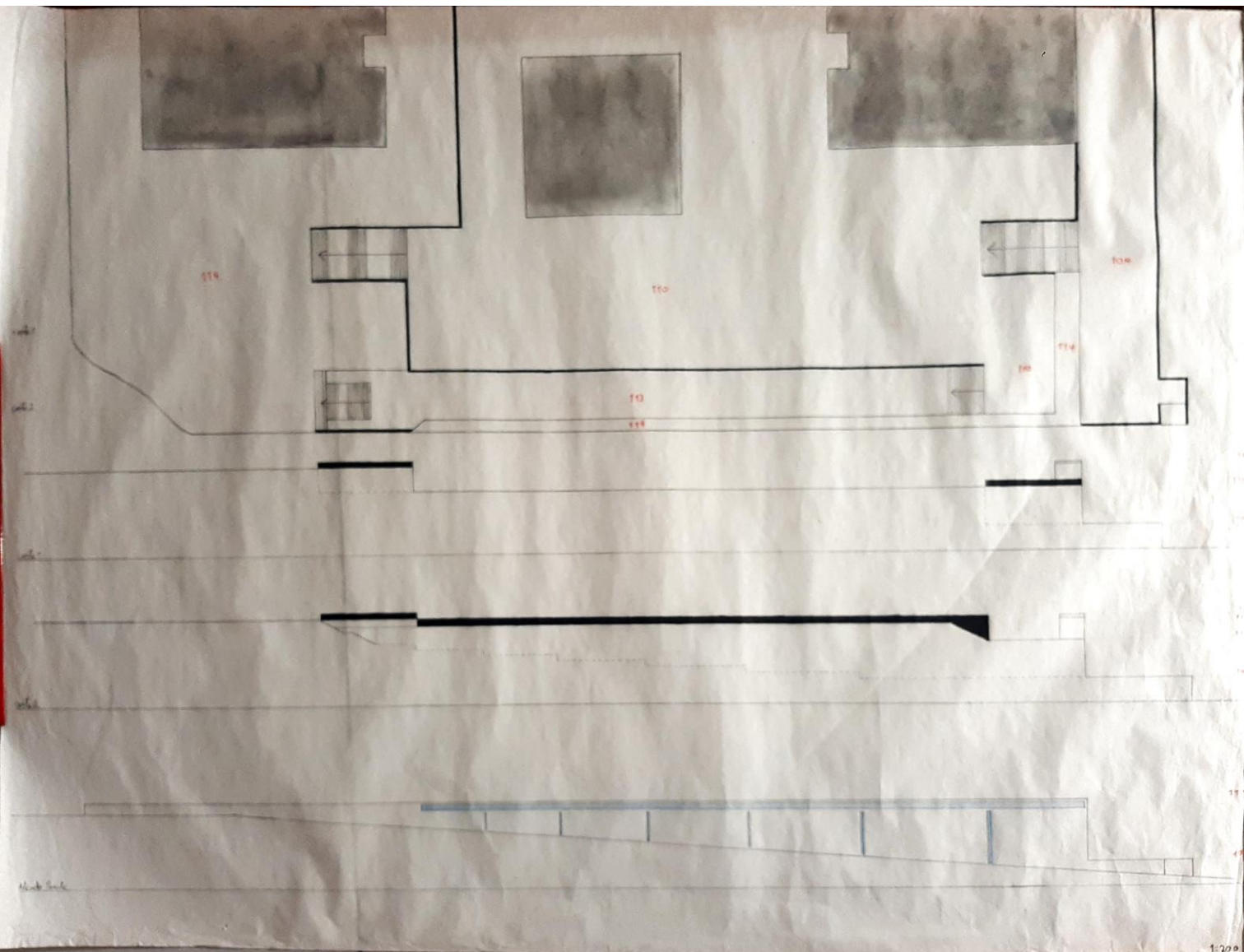
esquiço síntese



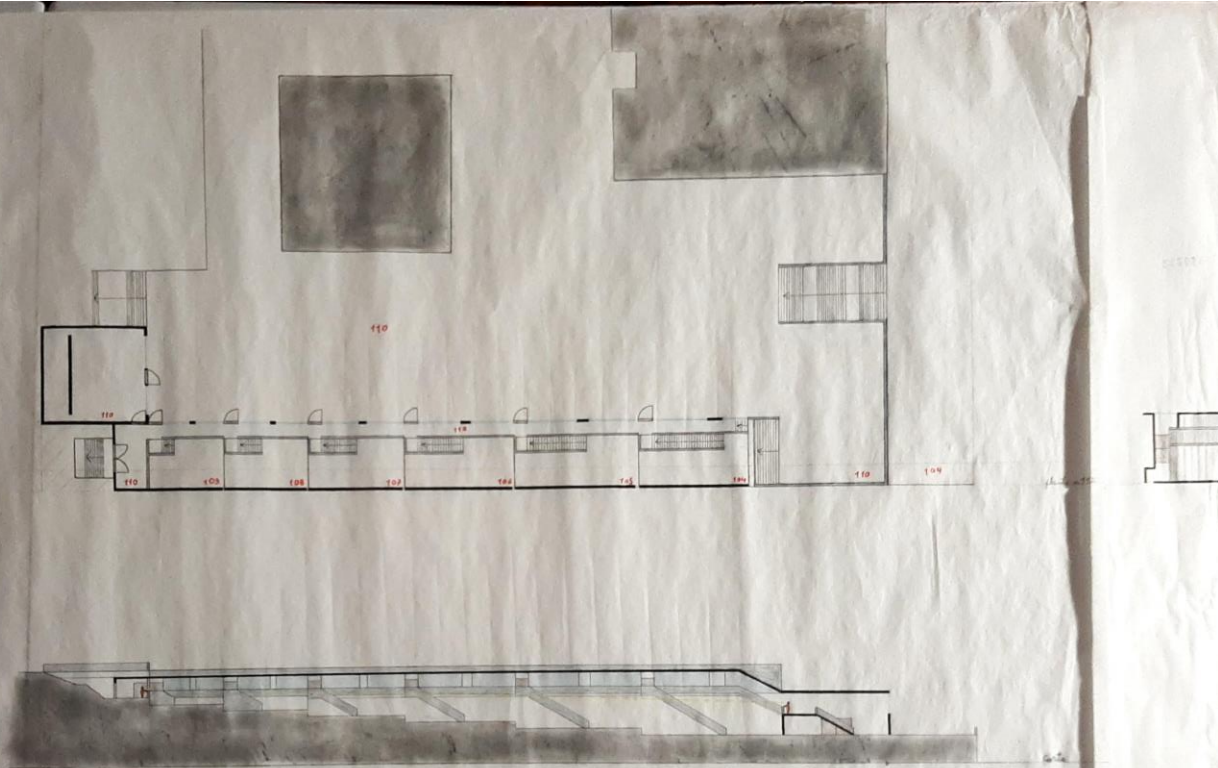


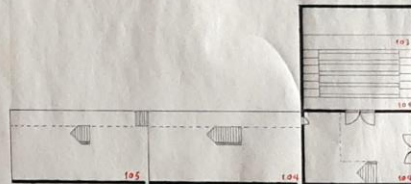
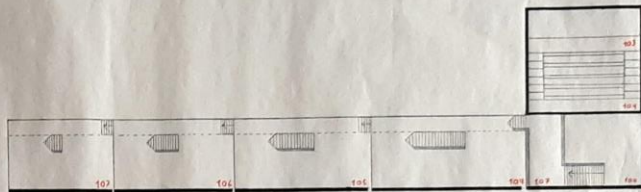




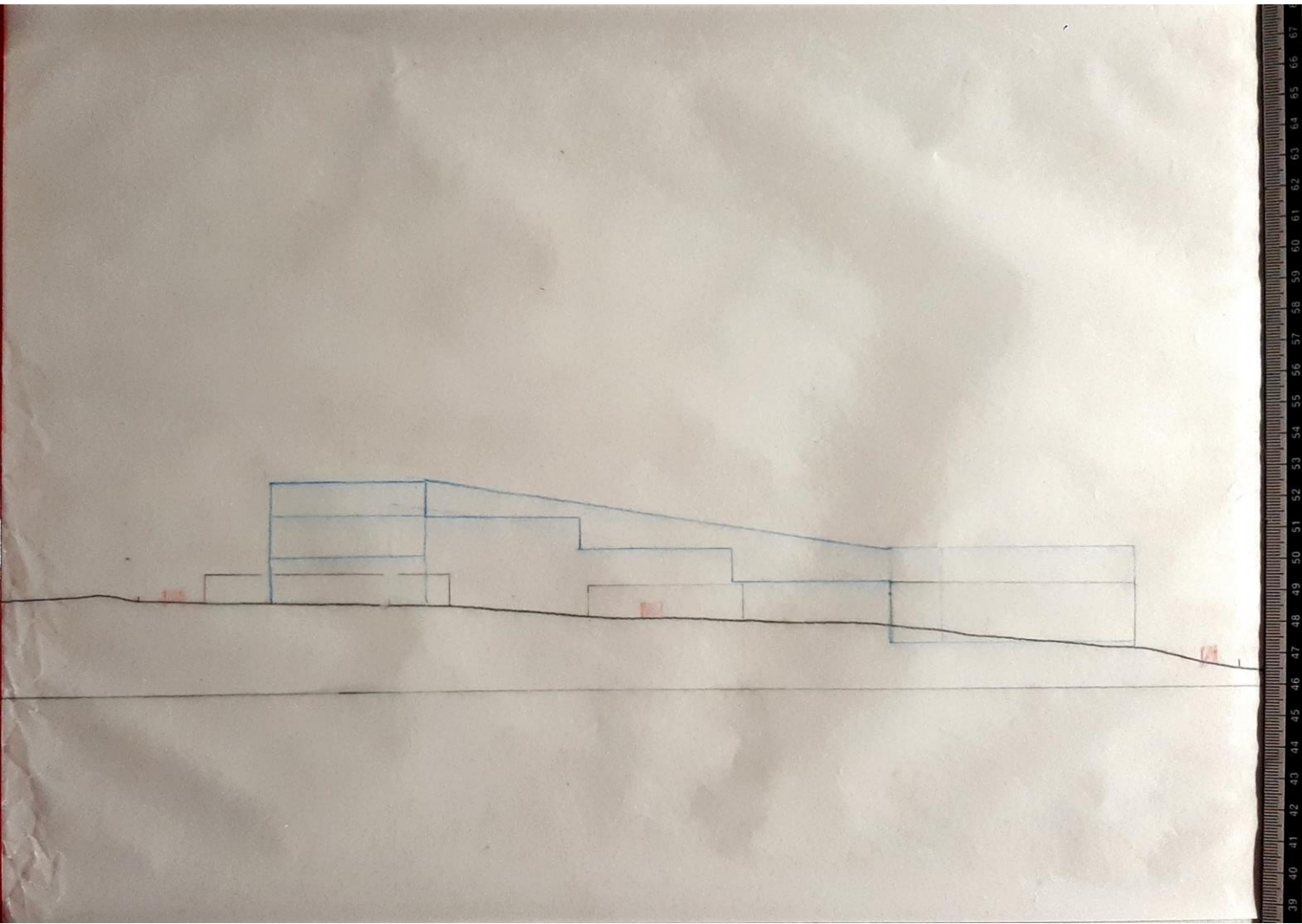


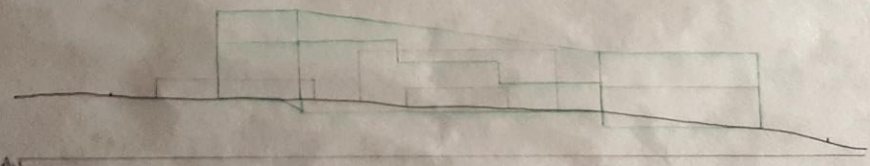
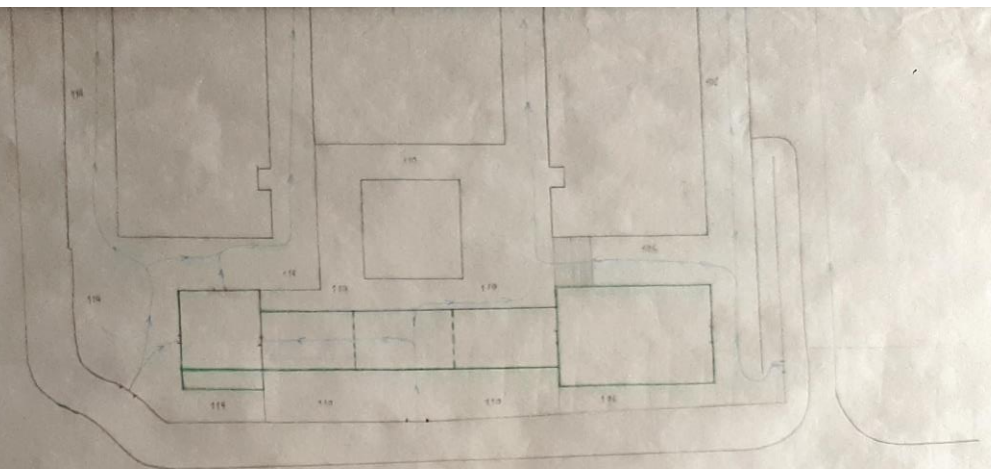
planta e perfil de conjunto



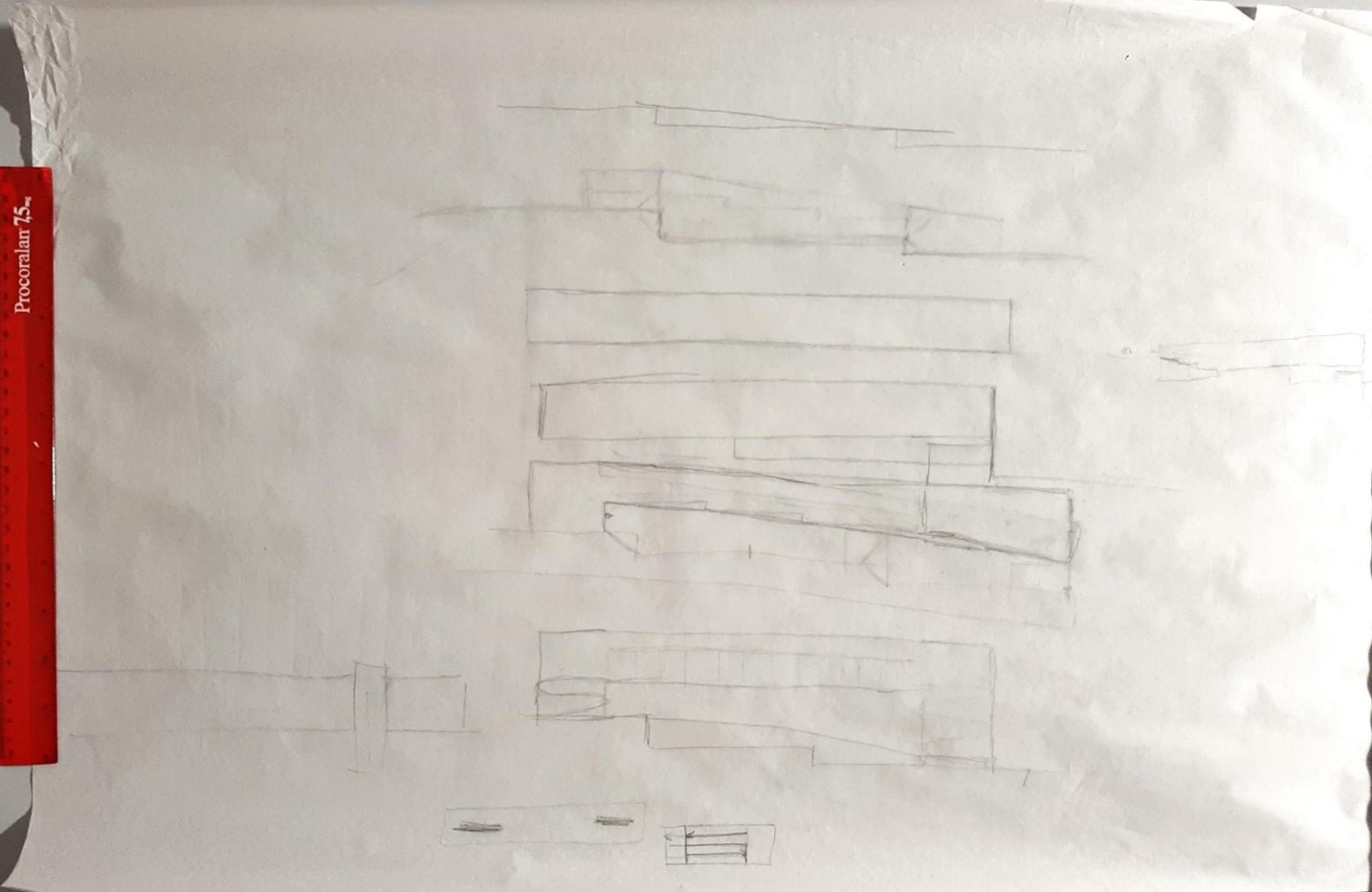


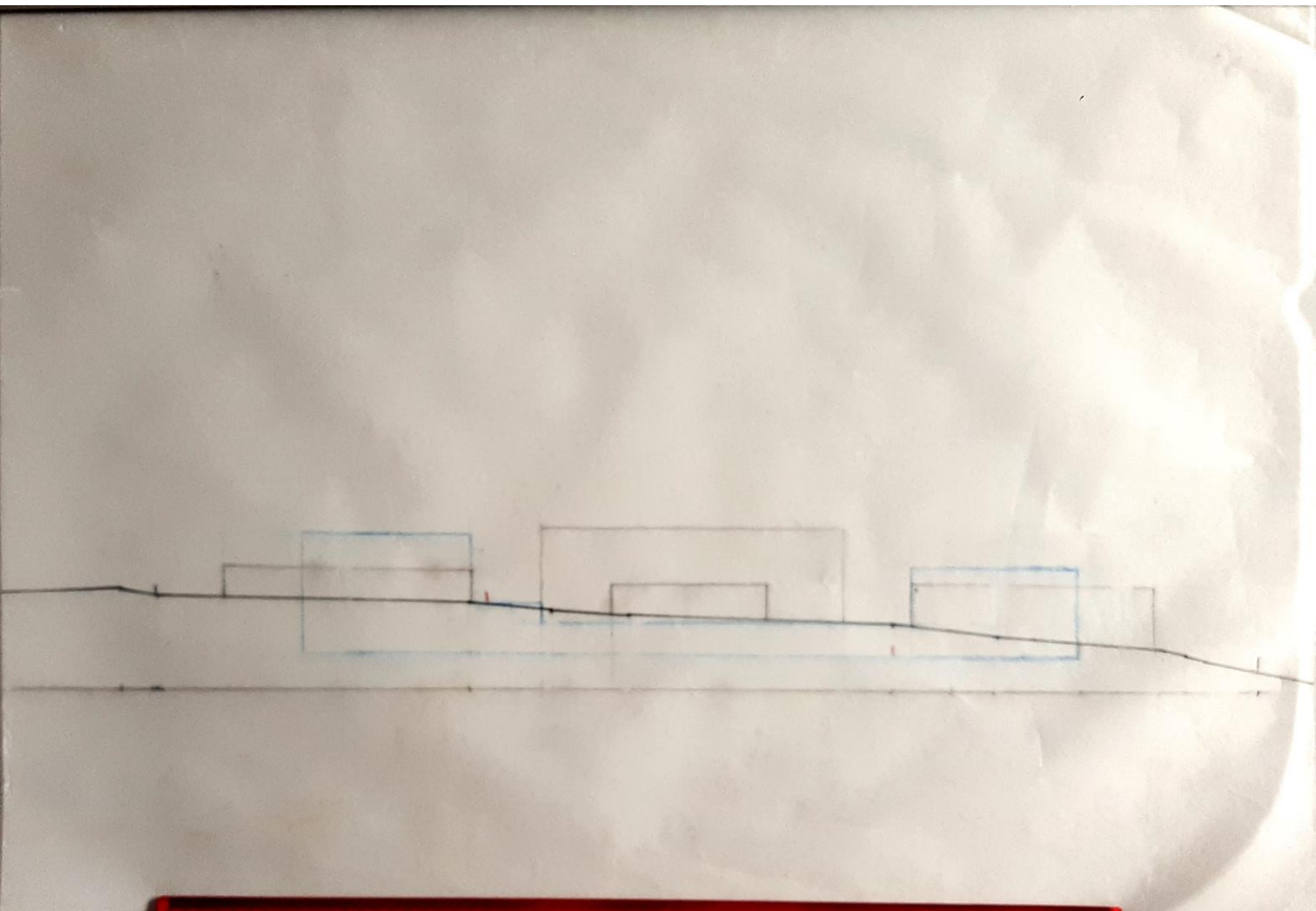
Processo

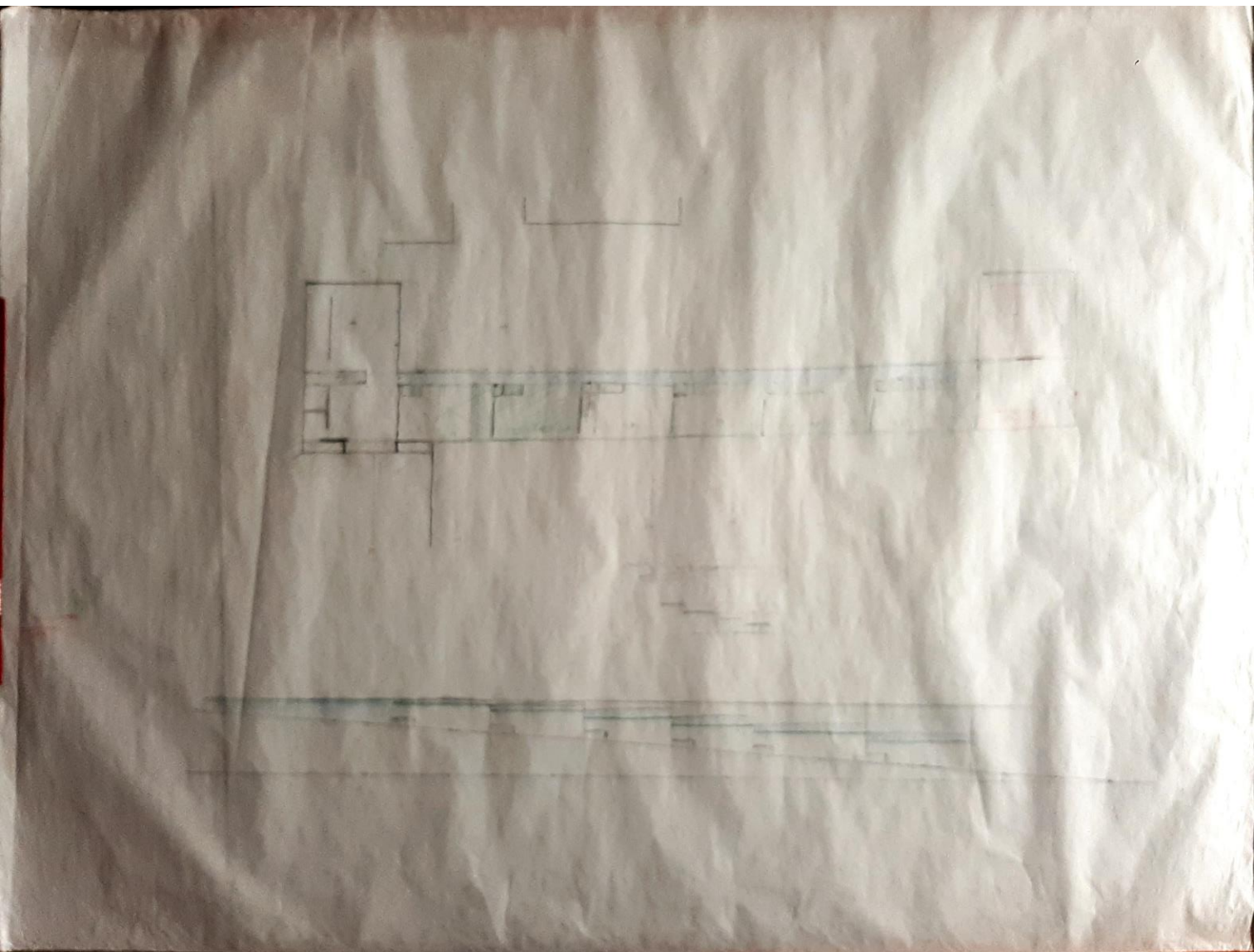


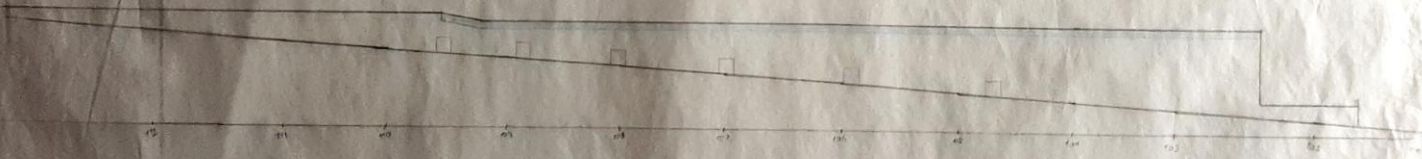
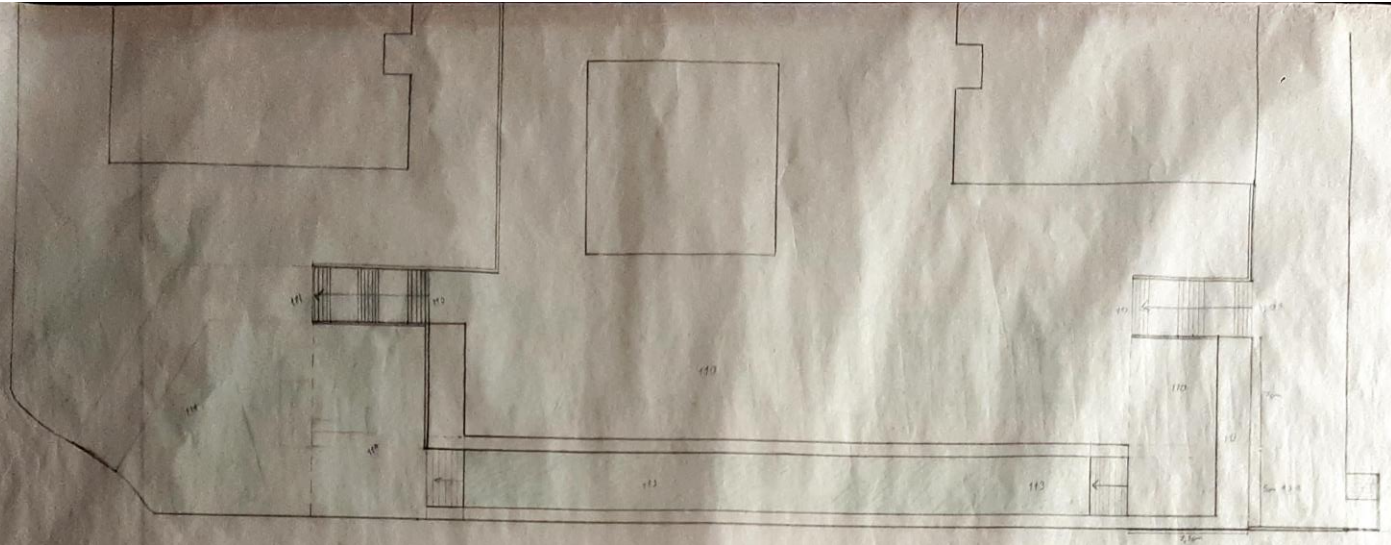


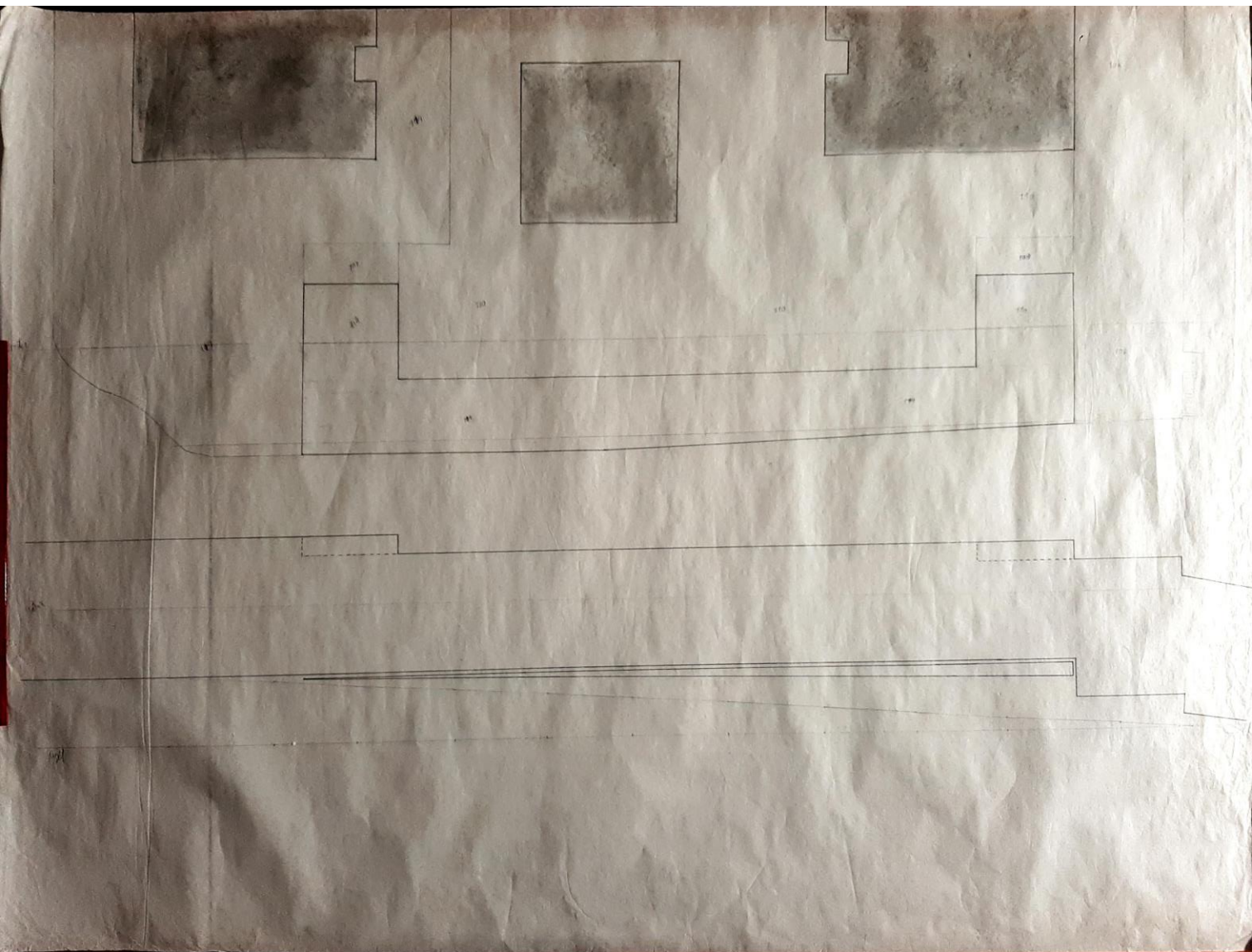
A-1

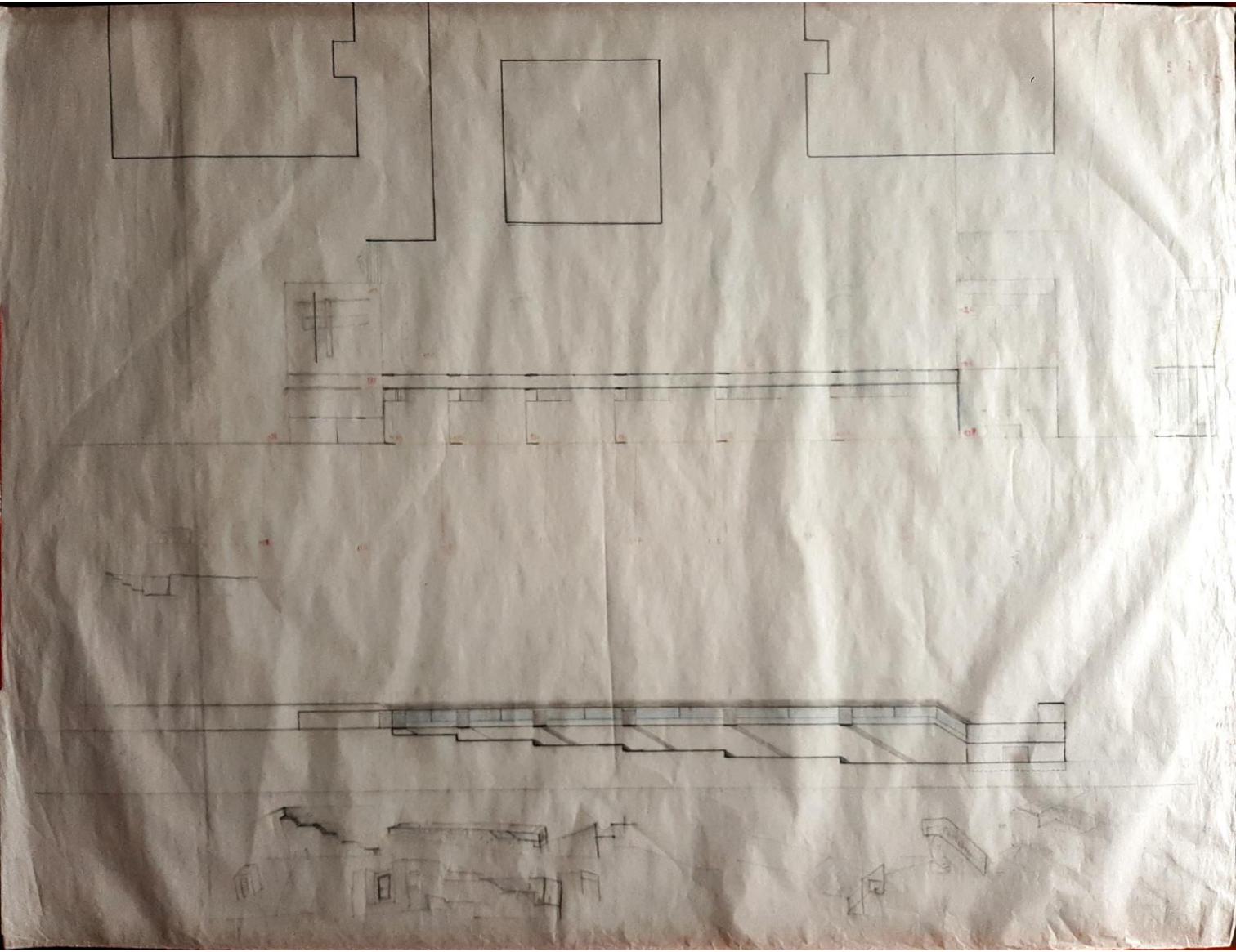


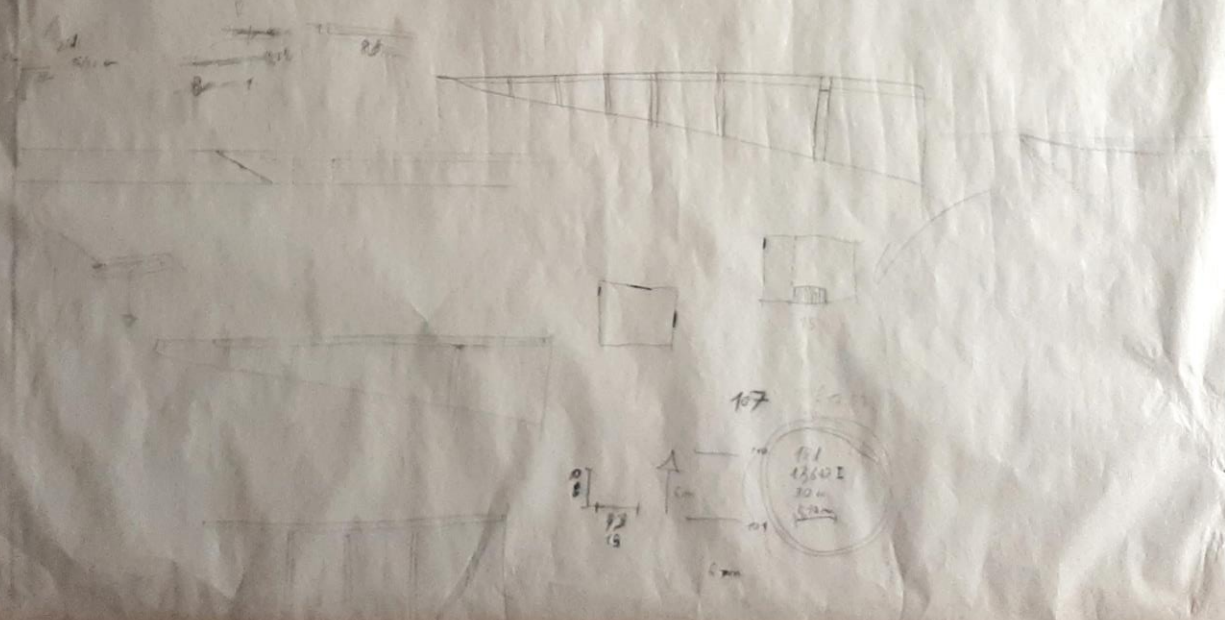
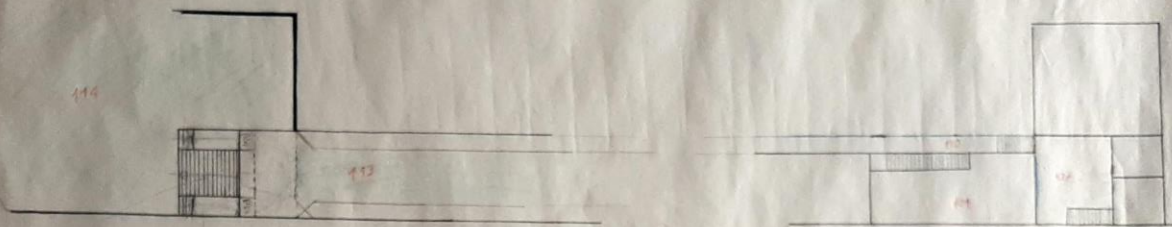


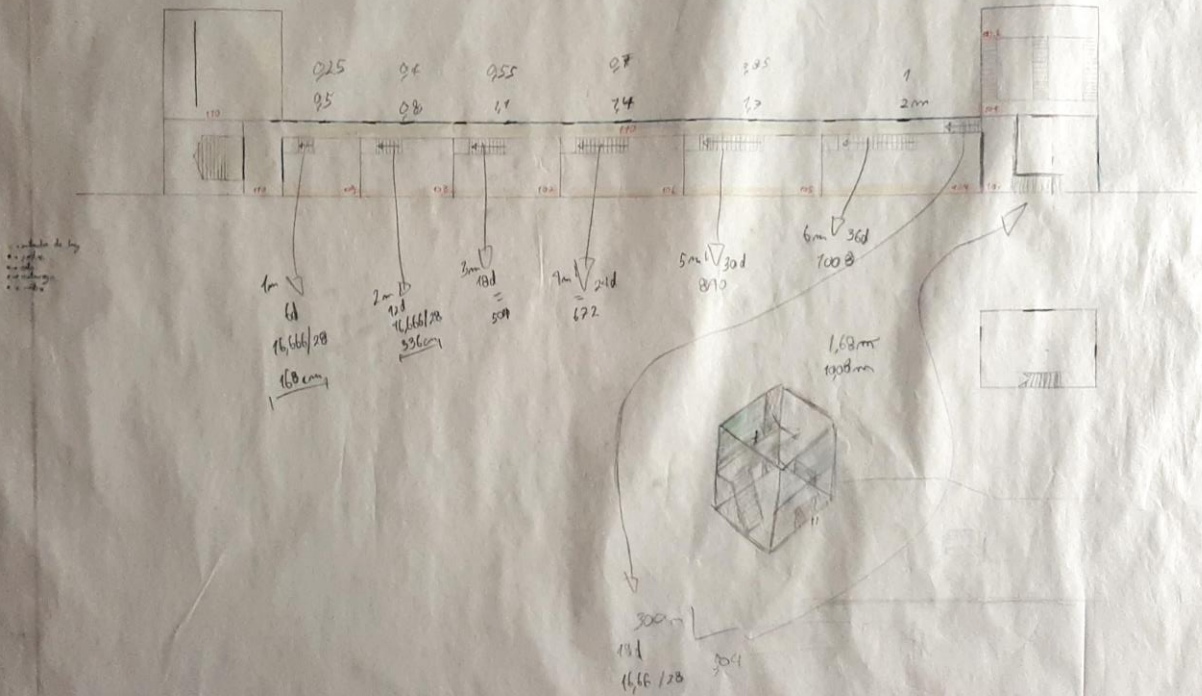
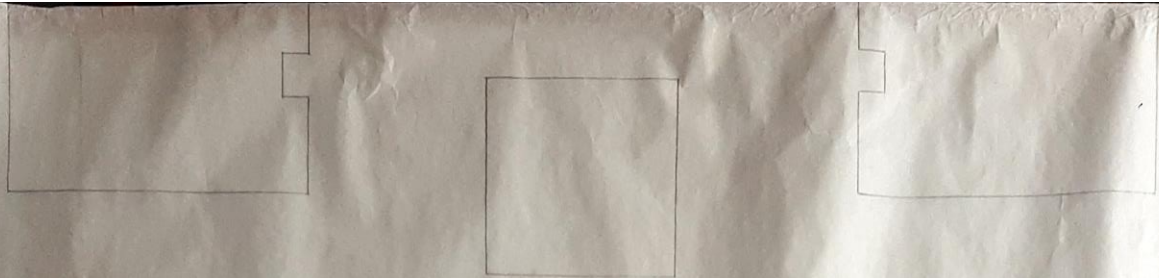












1ª fase

lado nascente

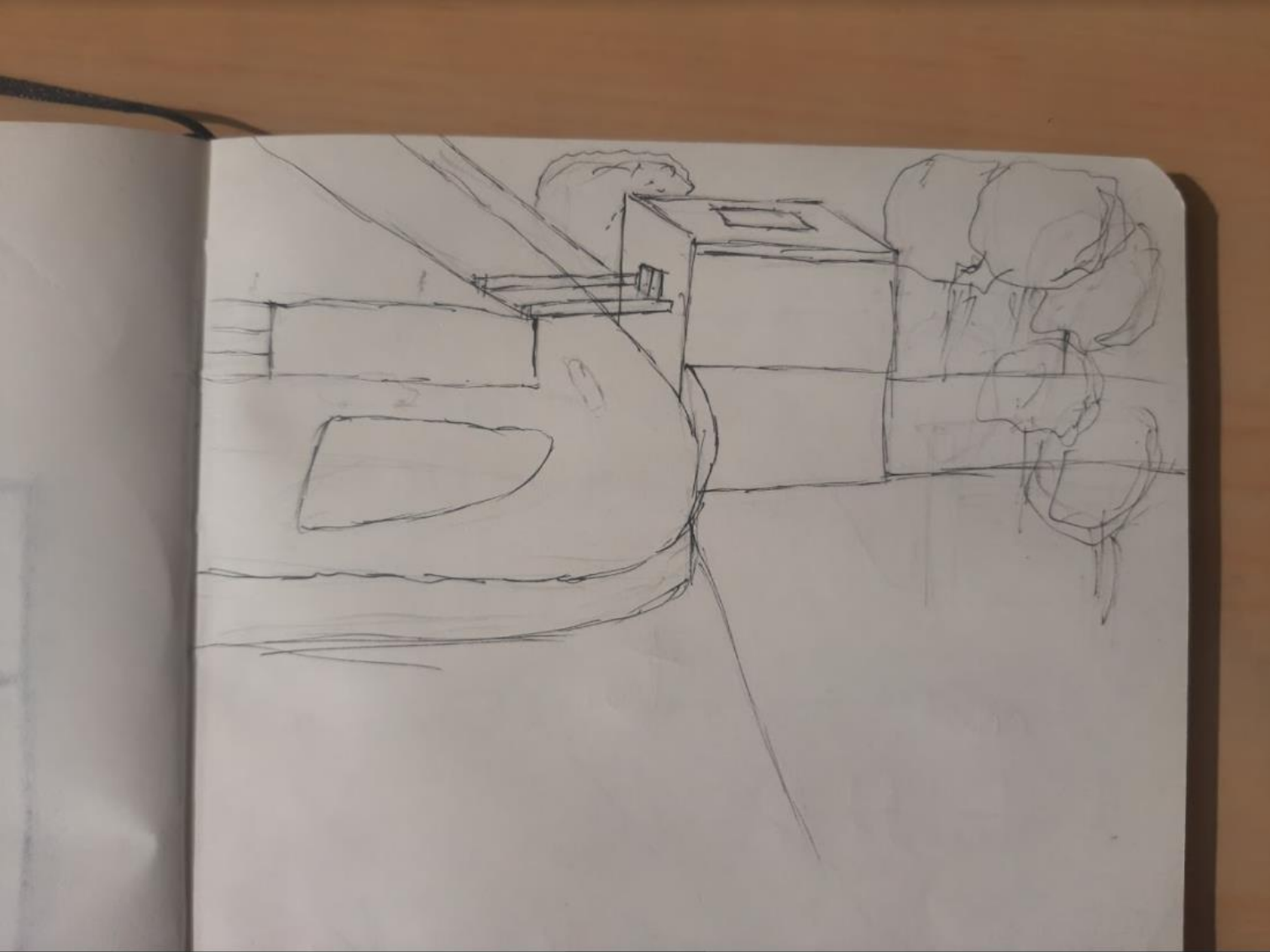
Proposta



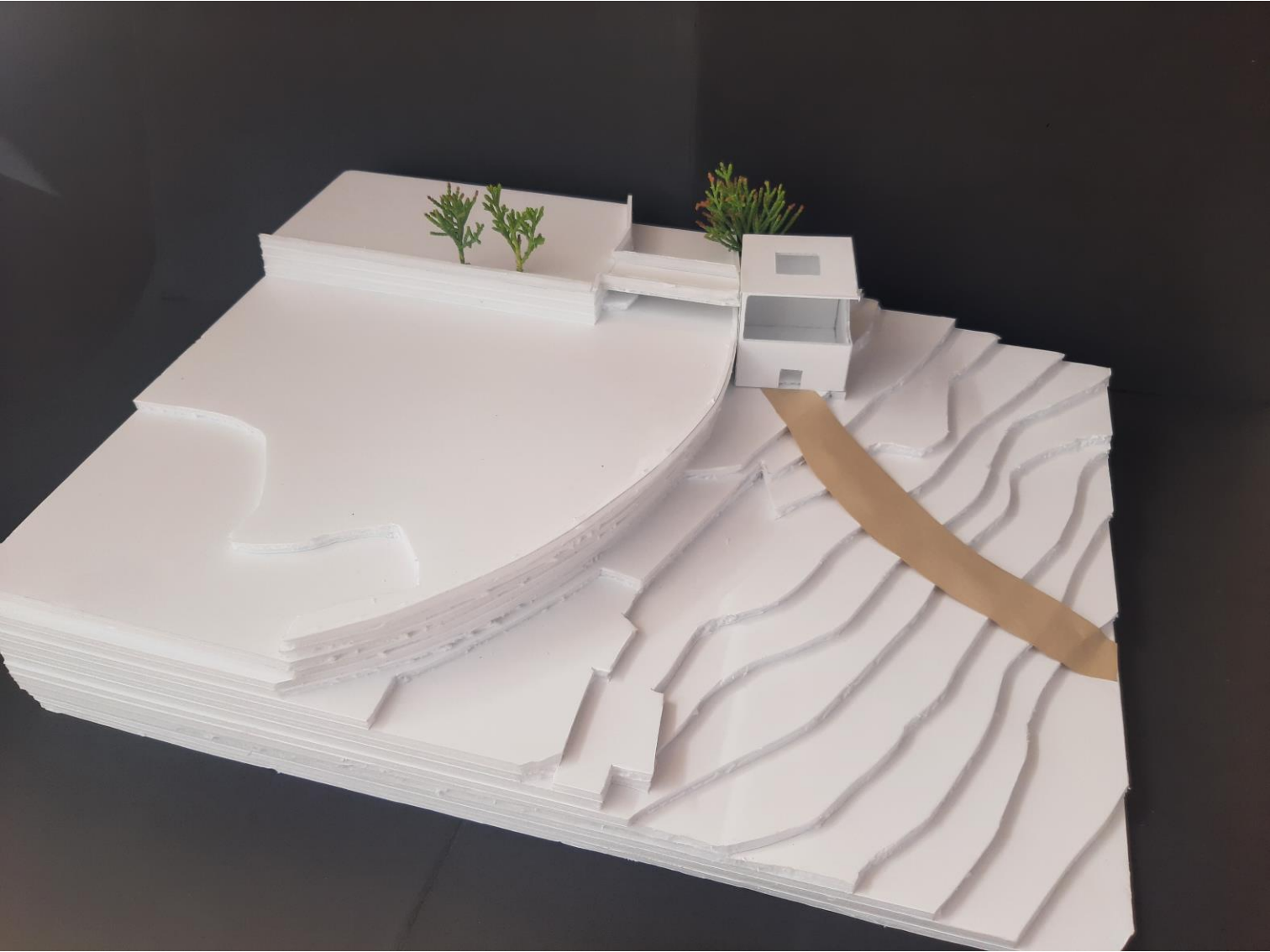
Casa Cubo, Carlos Oliveira

“Light creates ambience and feel of a place, as well as the expression of a structure”

Le Corbusier

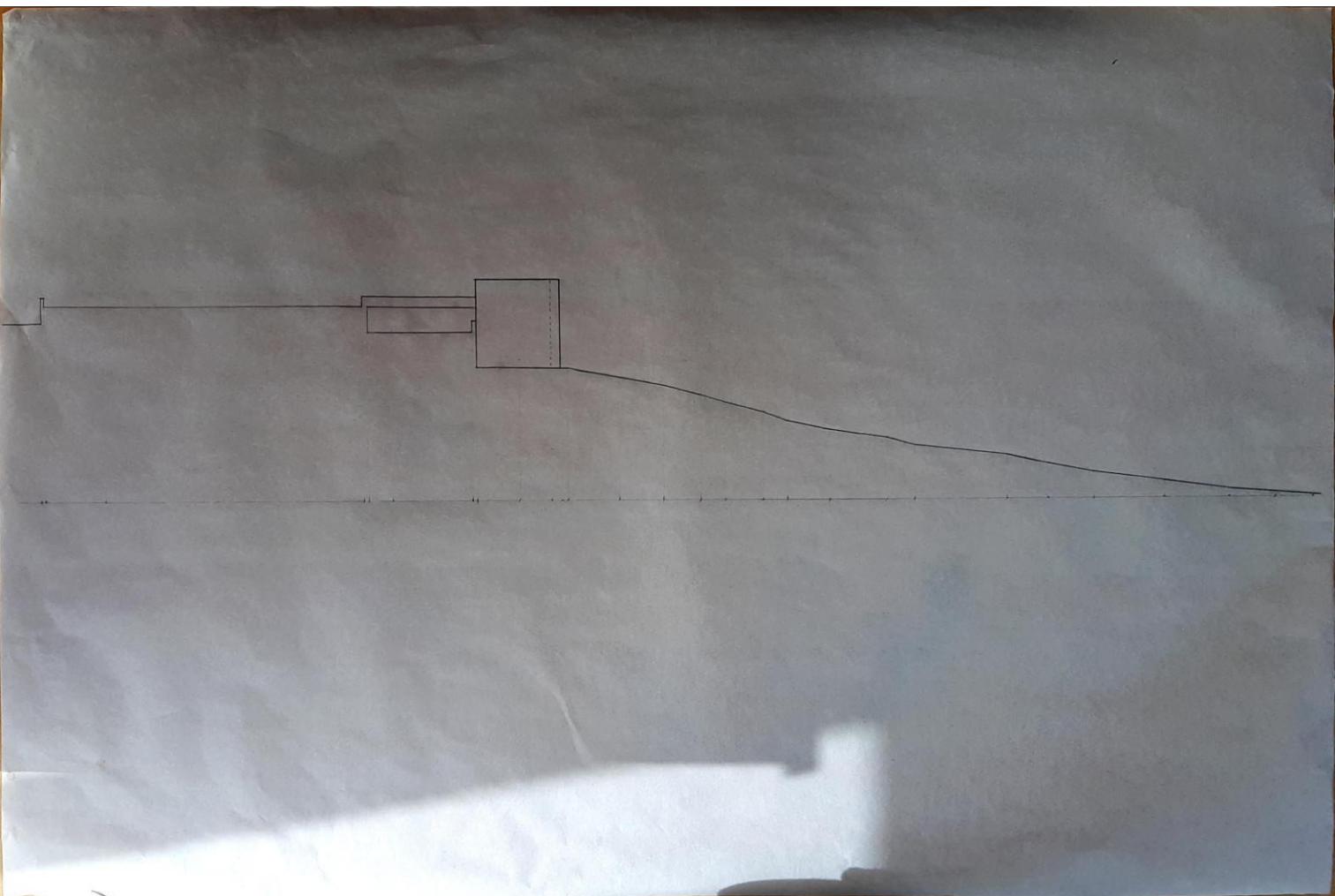


esquiço síntese

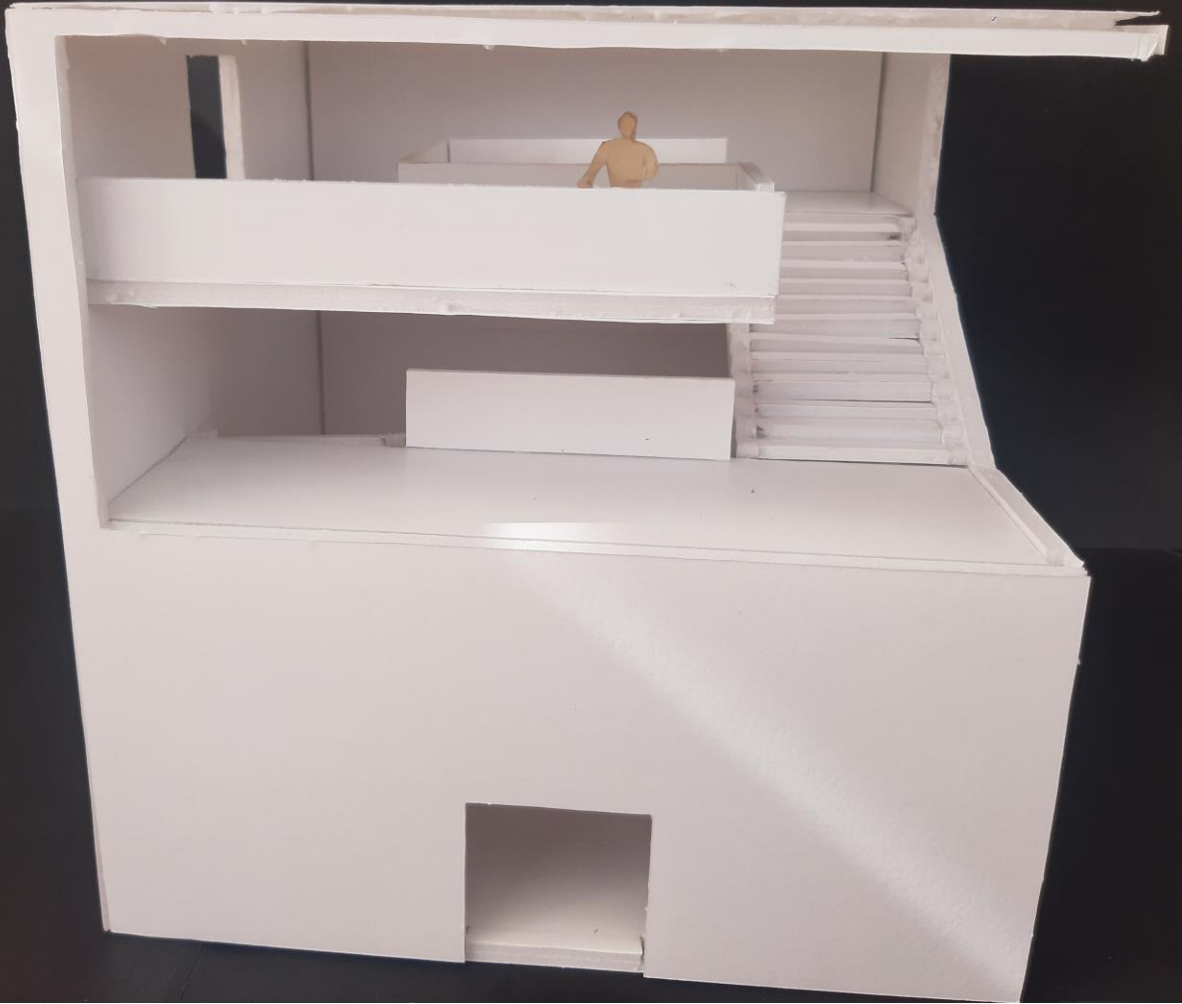








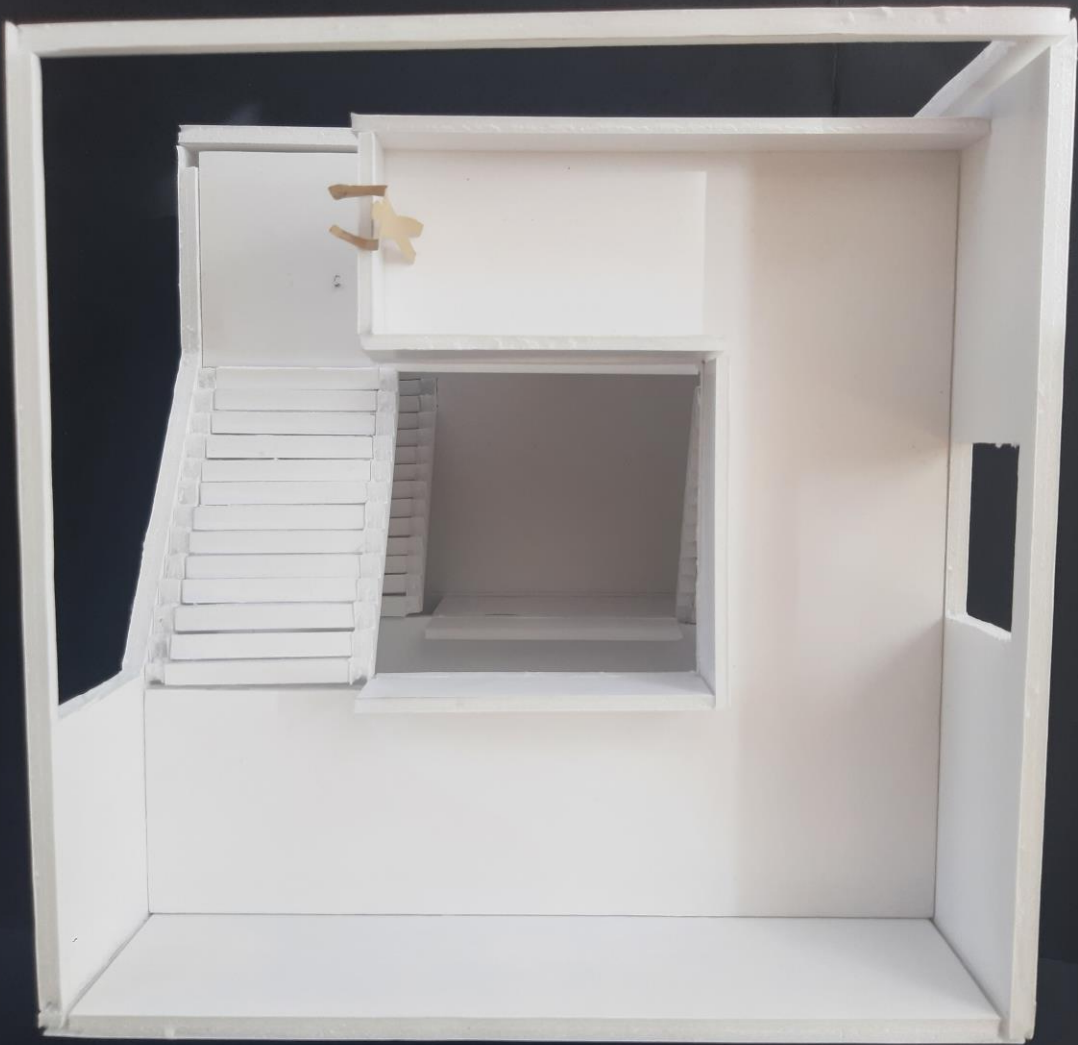
planta e perfil de conjunto

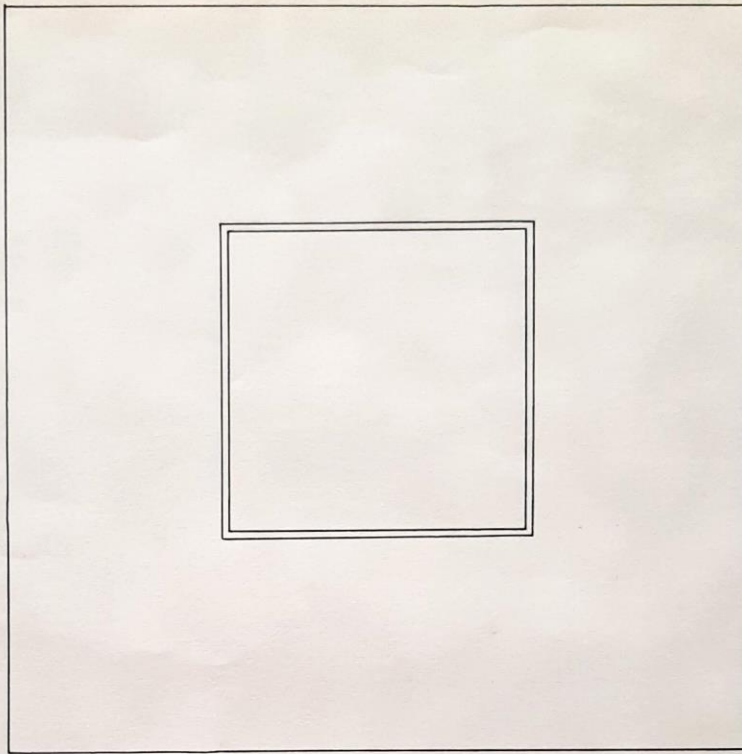




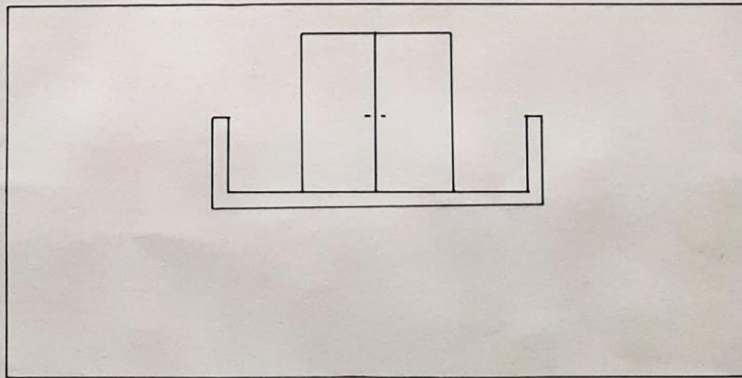




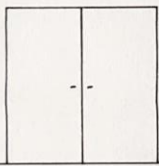
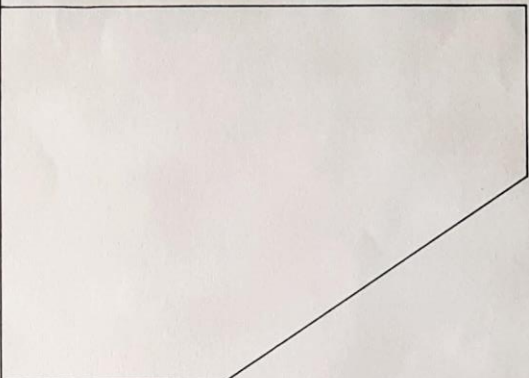
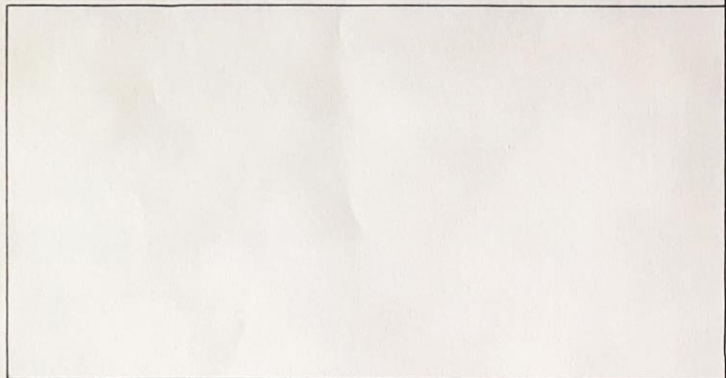




Calceitura

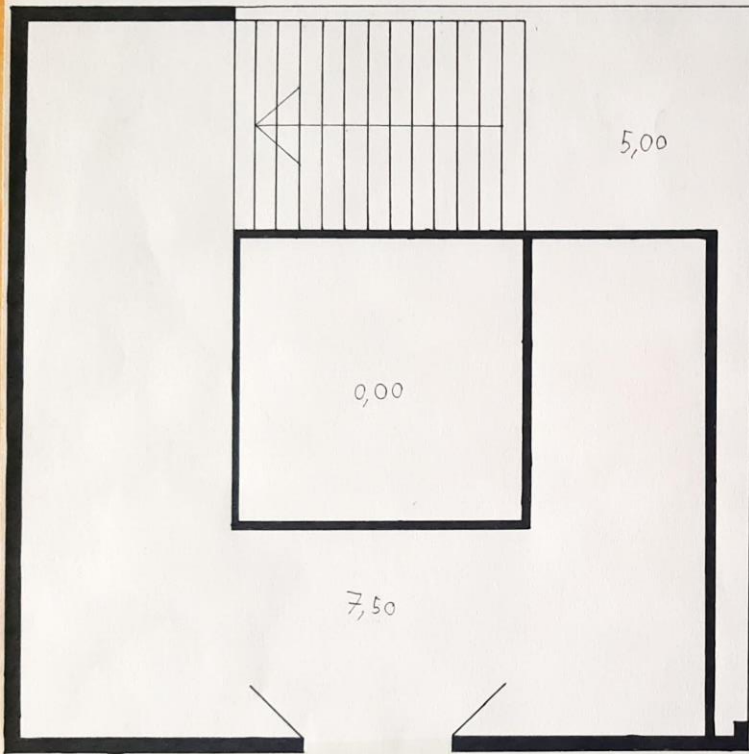


Alçado Frontal

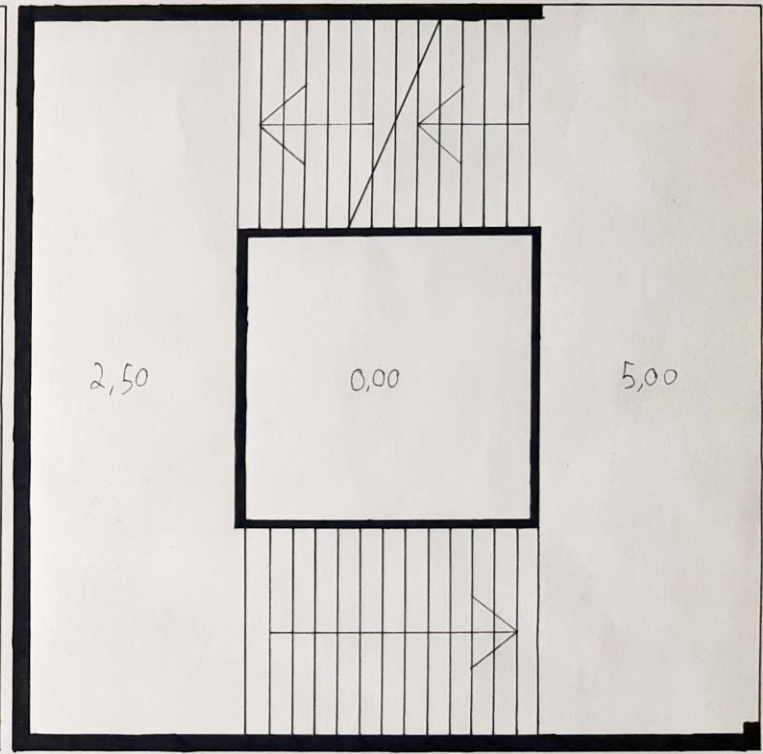


Algado esto

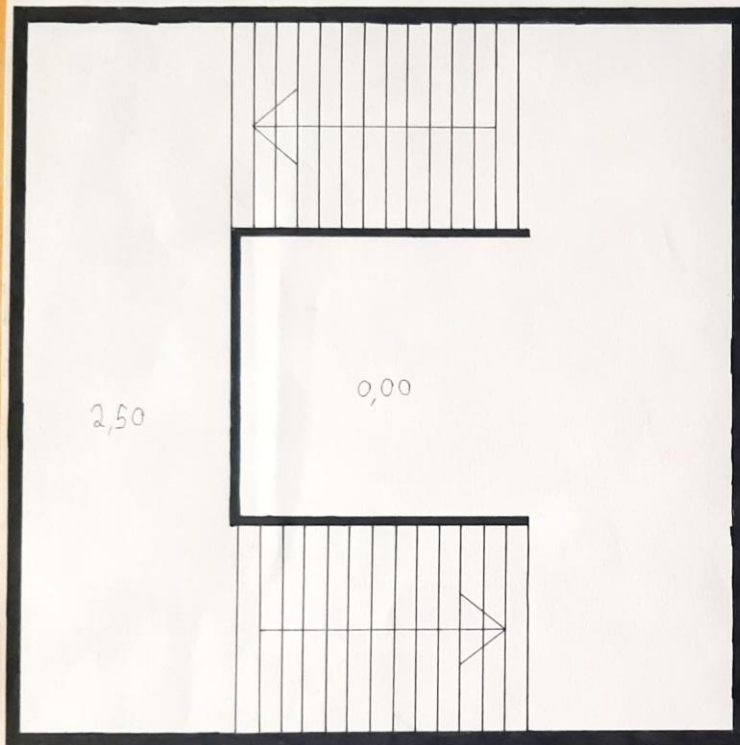
Algado posterior



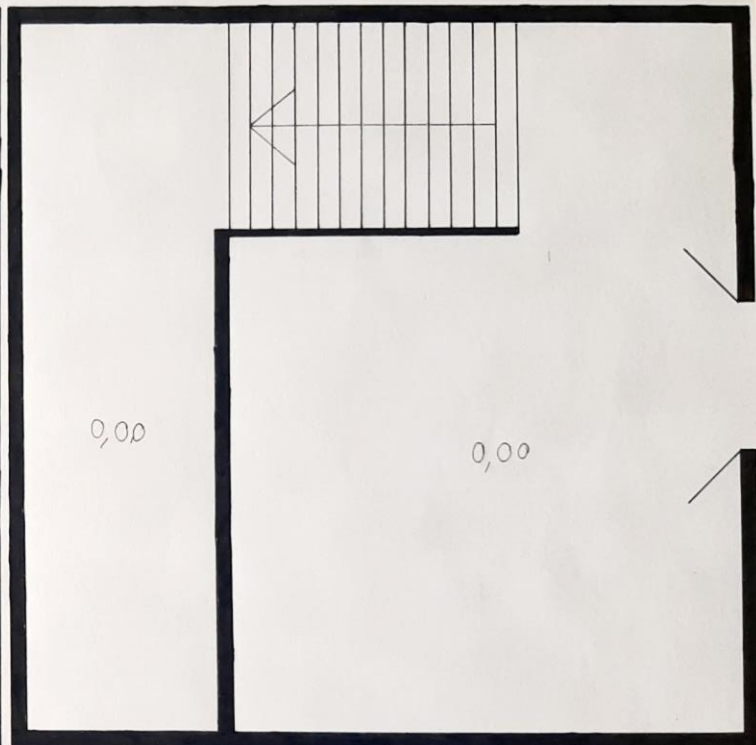
Planta Piso 3



Planta Piso 2

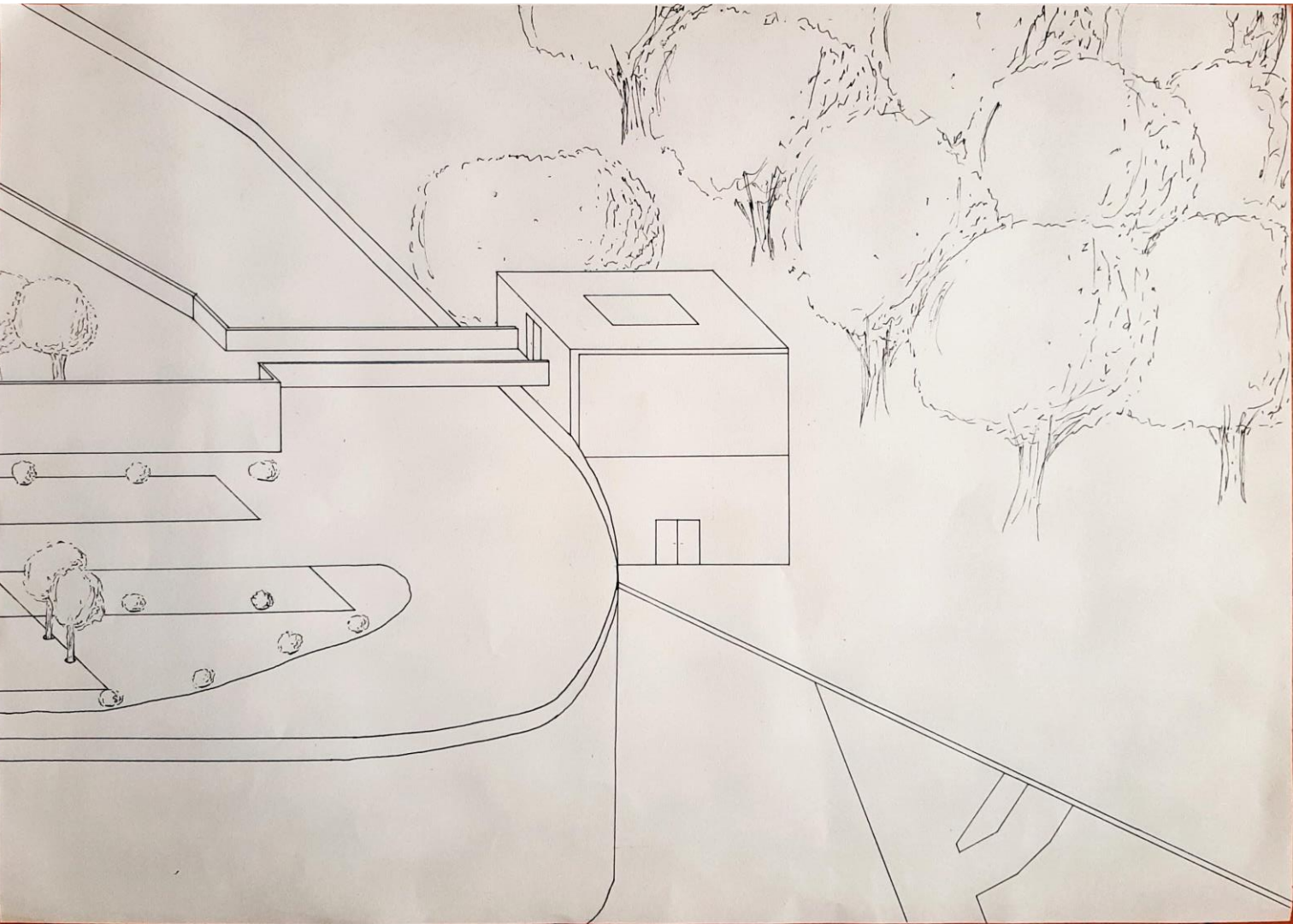


Planta Piso 1

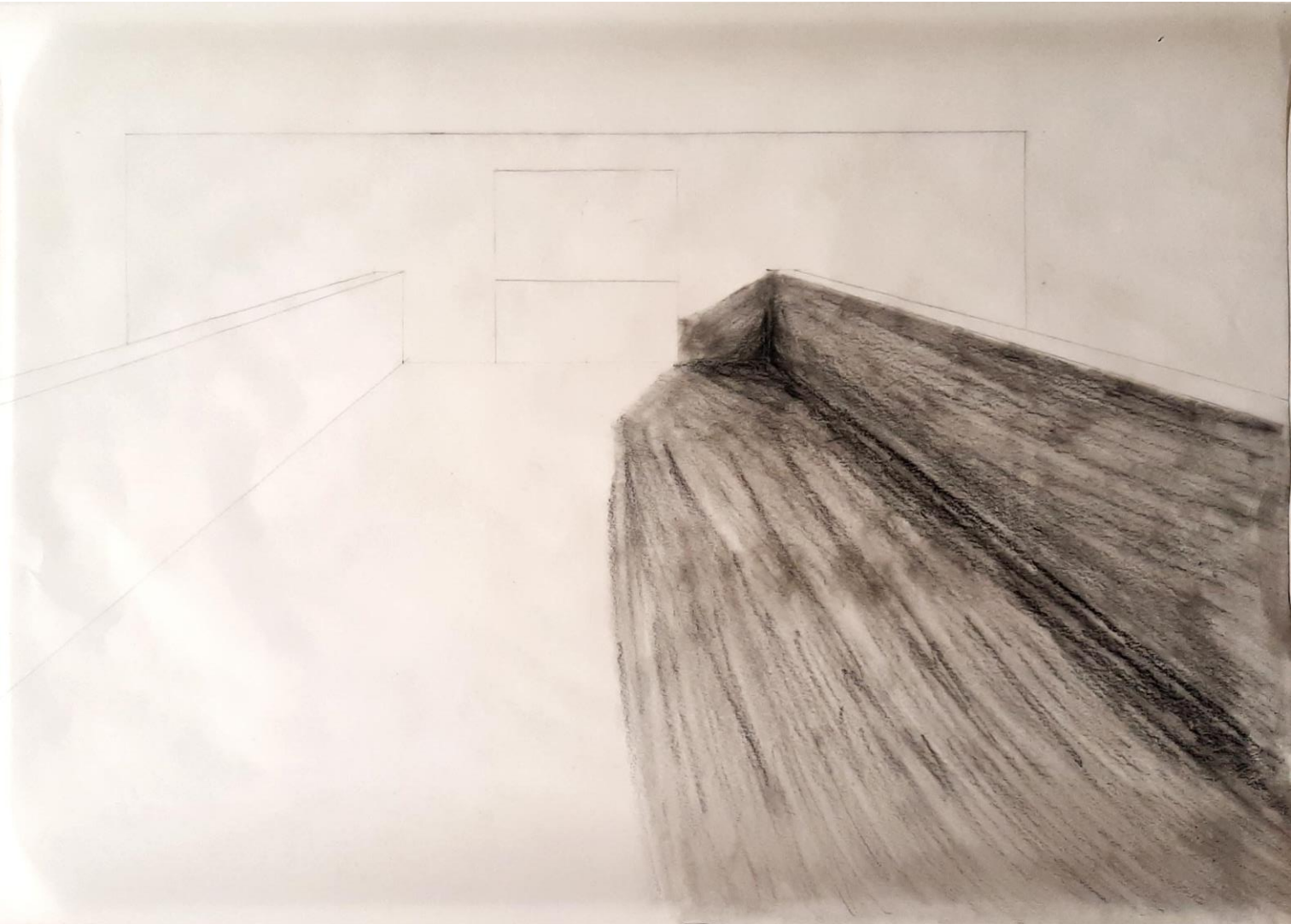


Planta Piso 0

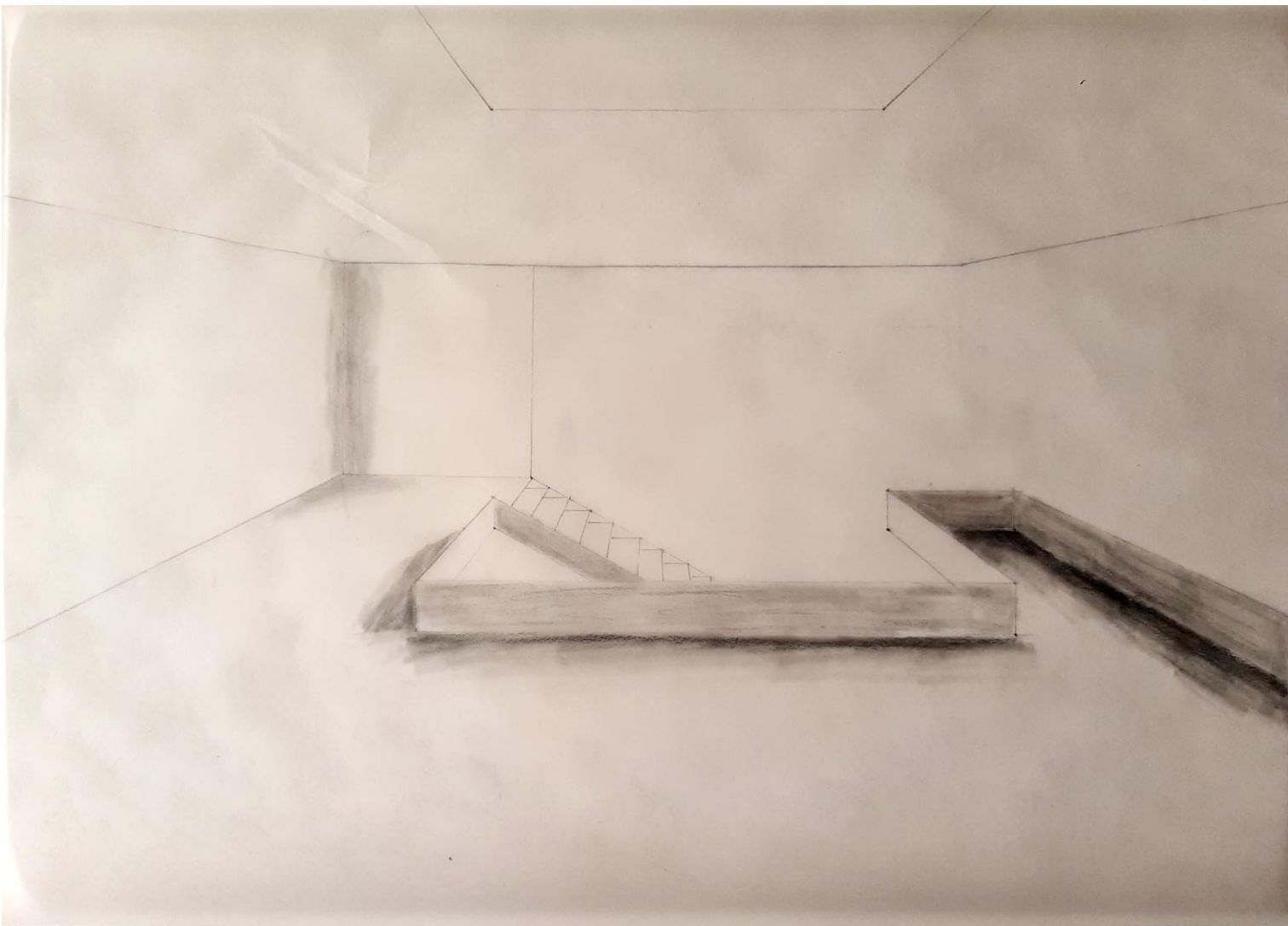
planta e corte



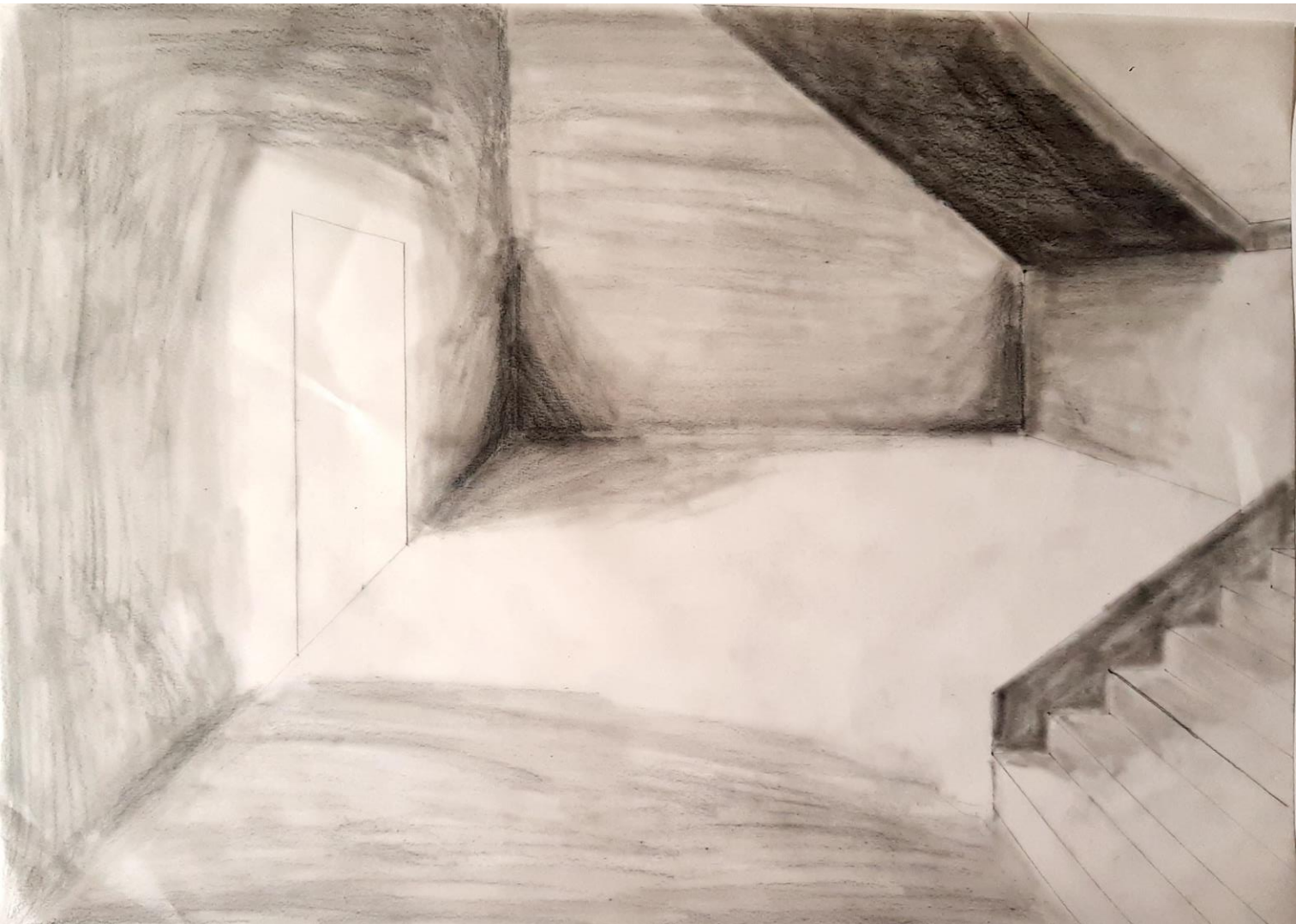
visão serial



visão serial

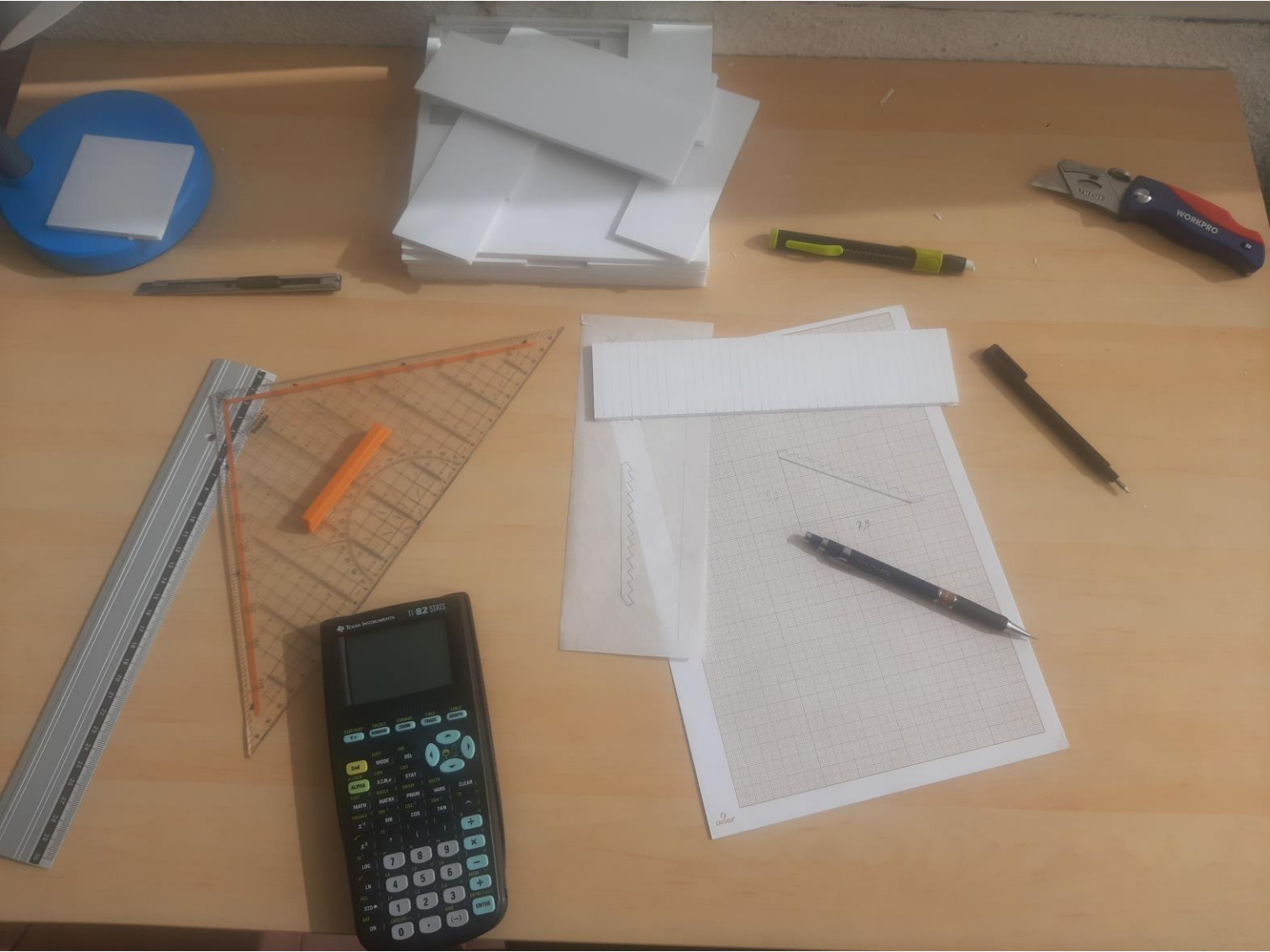


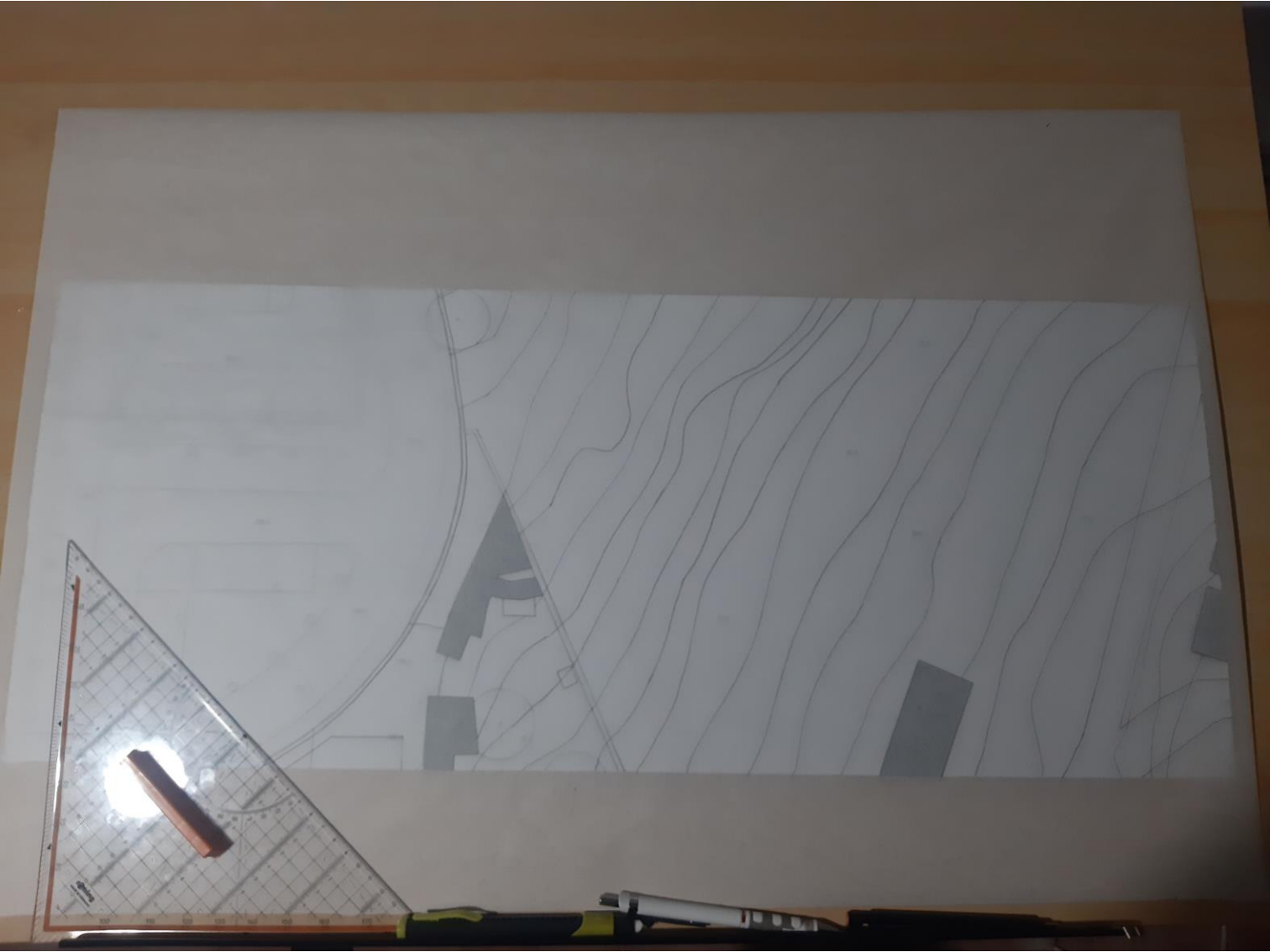
visão serial



visão serial

Processo





Leituras comentadas

Le Corbusier fala sobre a relação e as diferenças entre as duas profissões, a arquitetura, e a engenharia. Uma das preocupações de Le Corbusier é relacionada com o futuro da arquitetura, defendendo a sua classe profissional, pois quer que os futuros arquitetos consigam fazer com que todas as pessoas consigam entender a arquitetura e que não nos limitemos a fazer construções simples.

Como podemos ver neste excerto:

“Os engenheiros são viris e saudáveis, úteis e ativos, morais e alegres. Os arquitetos são desencantados e desocupados, faladores ou lúgubre. É que em breve não terão mais nada a fazer. Não temos mais dinheiro para construir monumentos históricos. Precisamos nos justificar.”

Para Le Corbusier, a arquitetura não tem nada a ver com os estilos e sim o volume e a superfície são elementos que se manifestam na arquitetura.

É preciso ter padrões para enfrentar problema da perfeição. O padrão é uma necessidade de ordem trazida para o trabalho.

texto texto texto texto texto texto texto texto texto texto texto texto texto texto texto texto
texto texto texto texto texto texto texto texto texto texto texto texto texto texto texto texto
texto texto texto texto texto texto texto texto texto texto texto texto texto texto texto texto
texto texto texto texto texto texto texto texto texto texto texto texto texto texto texto texto
texto texto texto texto texto texto texto texto texto texto texto texto texto texto texto texto
texto texto texto texto texto texto texto texto texto texto texto texto texto texto texto texto
texto texto texto texto texto texto texto texto texto texto texto texto texto texto texto texto
texto texto texto texto texto texto texto texto texto texto texto texto texto texto texto texto
texto texto texto texto texto texto texto texto texto texto texto texto texto texto texto texto
texto texto texto texto texto texto texto texto texto texto texto texto texto texto texto texto
texto texto texto texto texto texto texto texto texto texto texto texto texto texto texto texto
texto texto texto texto texto texto texto texto texto texto texto texto texto texto texto texto

texto texto texto texto texto texto texto texto texto texto texto texto texto texto texto texto
texto texto texto texto texto texto texto texto texto texto texto texto texto texto texto texto texto
texto texto texto texto texto texto texto texto texto texto texto texto texto texto texto texto texto
texto texto texto texto texto texto texto texto texto texto texto texto texto texto texto texto texto
texto texto texto texto texto texto texto texto texto texto texto texto texto texto texto texto texto
texto texto texto texto texto texto texto texto texto texto texto texto texto texto texto texto texto
texto texto texto texto texto texto texto texto texto texto texto texto texto texto texto texto texto
texto texto texto texto texto texto texto texto texto texto texto texto texto texto texto texto texto
texto texto texto texto texto texto texto texto texto texto texto texto texto texto texto texto texto
texto texto texto texto texto texto texto texto texto texto texto texto texto texto texto texto texto
texto texto texto texto texto texto texto texto texto texto texto texto texto texto texto texto texto

texto texto texto texto texto texto texto texto texto texto texto texto texto texto texto texto
texto texto texto texto texto texto texto texto texto texto texto texto texto texto texto texto texto
texto texto texto texto texto texto texto texto texto texto texto texto texto texto texto texto texto
texto texto texto texto texto texto texto texto texto texto texto texto texto texto texto texto texto
texto texto texto texto texto texto texto texto texto texto texto texto texto texto texto texto texto
texto texto texto texto texto texto texto texto texto texto texto texto texto texto texto texto texto
texto texto texto texto texto texto texto texto texto texto texto texto texto texto texto texto texto
texto texto texto texto texto texto texto texto texto texto texto texto texto texto texto texto texto
texto texto texto texto texto texto texto texto texto texto texto texto texto texto texto texto texto
texto texto texto texto texto texto texto texto texto texto texto texto texto texto texto texto texto
texto texto texto texto texto texto texto texto texto texto texto texto texto texto texto texto texto