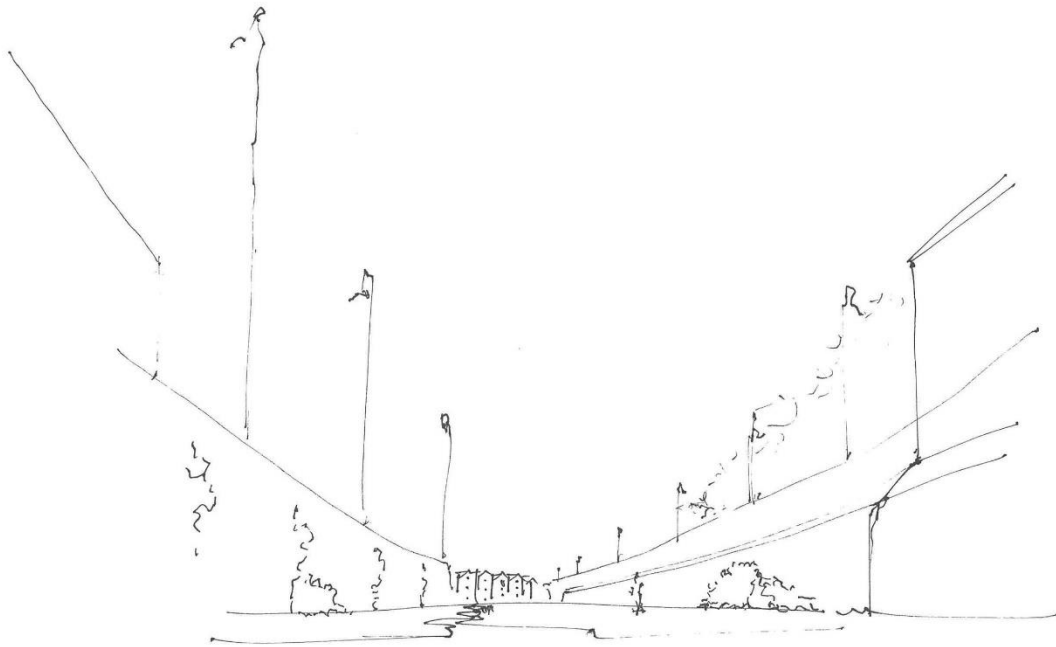


# REQUALIFICAÇÃO URBANA DO POLO DA AJUDA

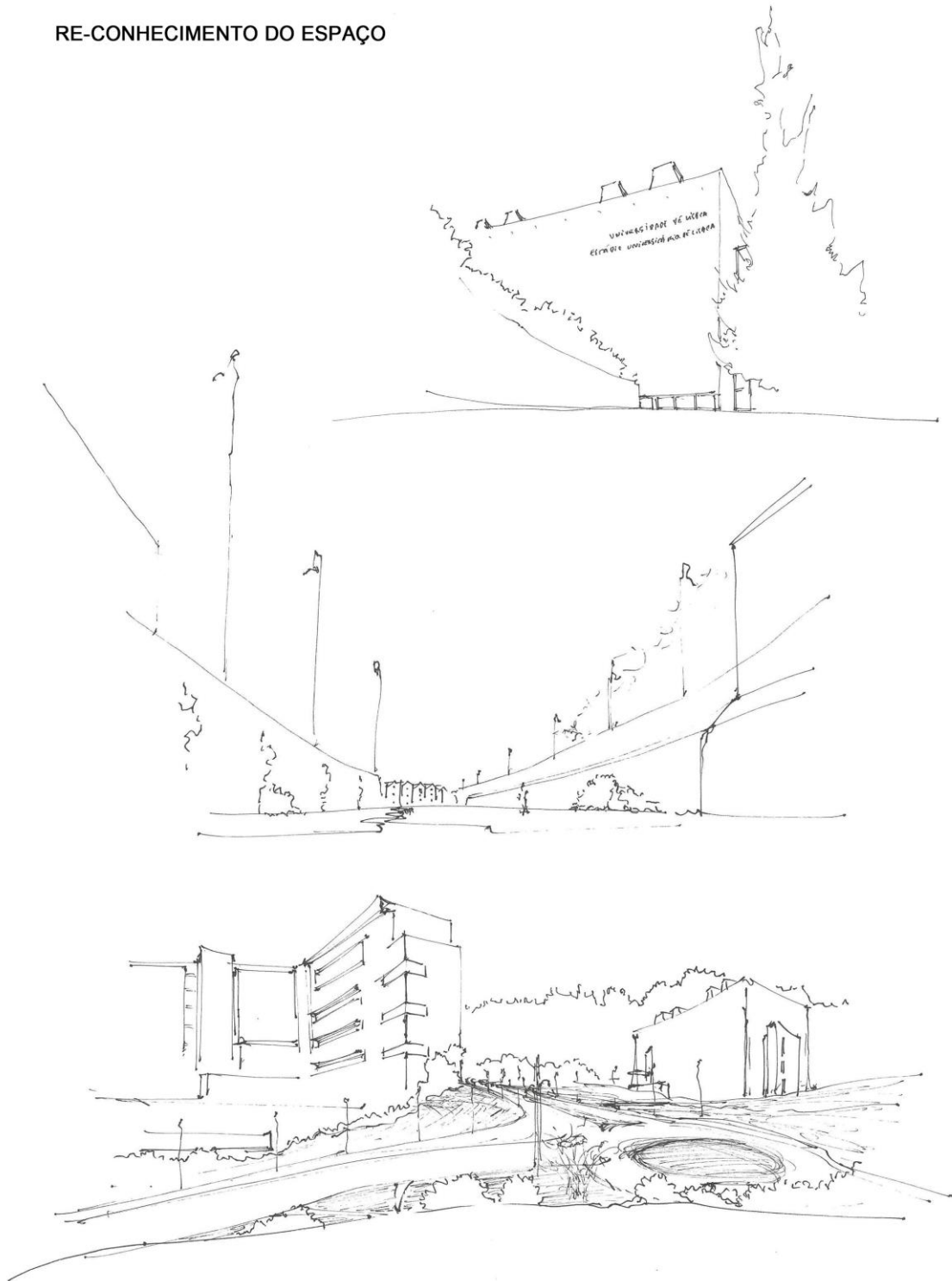


LUIS SOARES, 20191264\_DOCENTE JACOB CABIDO\_ANO LETIVO 2020/21

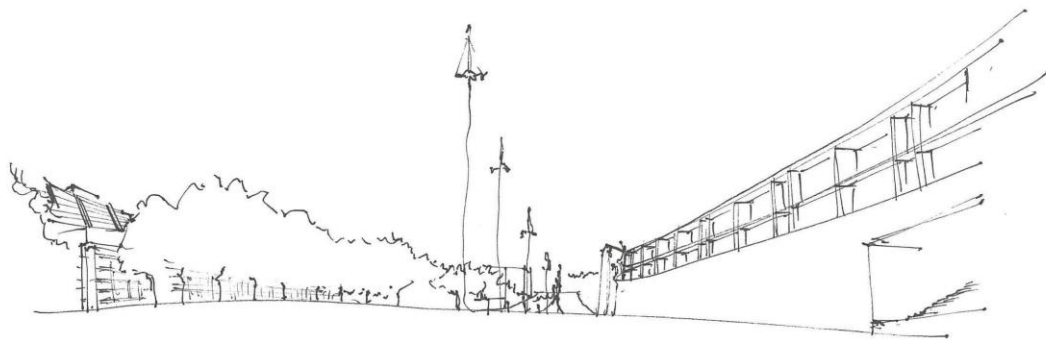
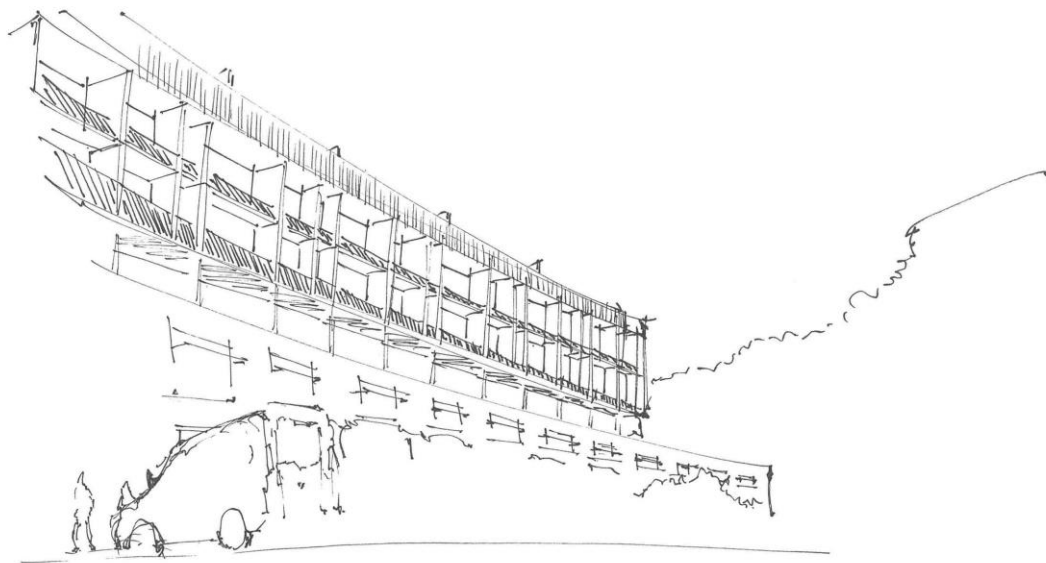
REGISTO FOTOGRÁFICO



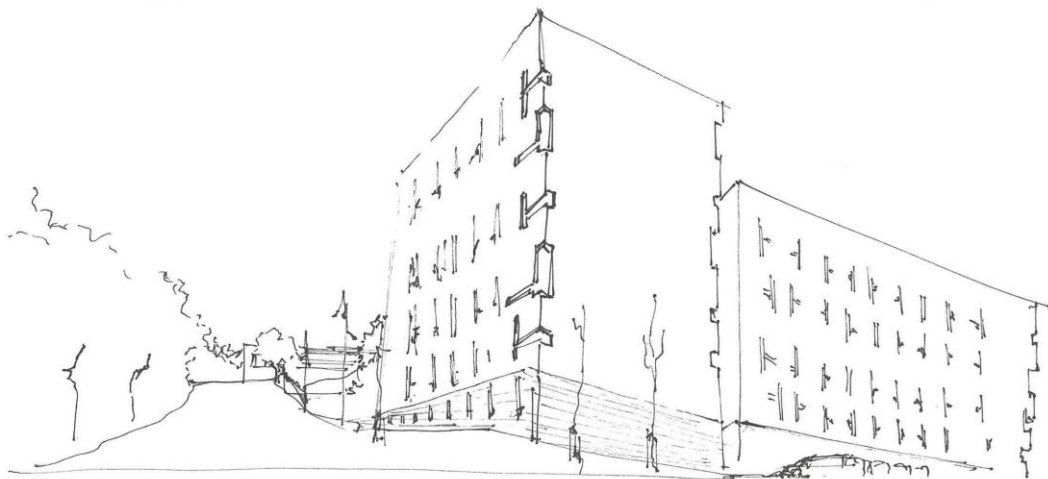
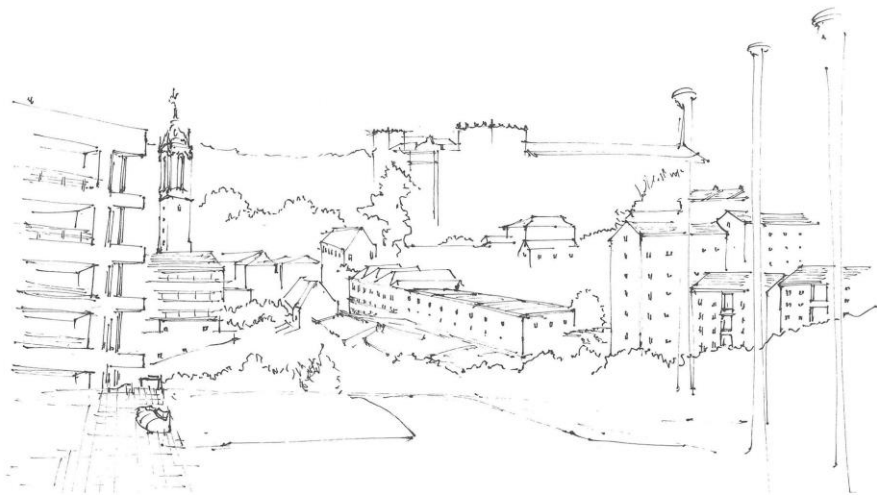
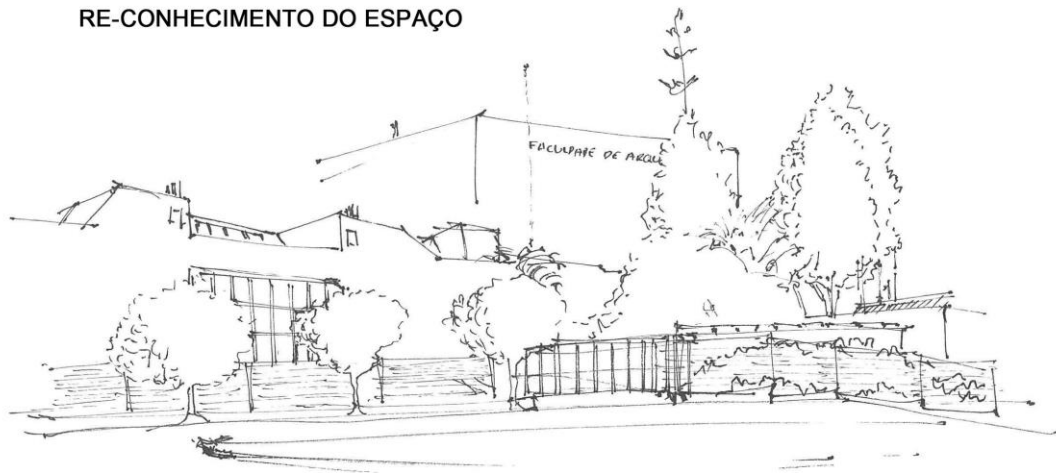
RE-CONHECIMENTO DO ESPAÇO



## RE-CONHECIMENTO DO ESPAÇO



RE-CONHECIMENTO DO ESPAÇO



## ANÁLISE SWOT

### PONTOS FORTES

- AS CONSTRUÇÕES TOMAM PROVEITO DO DECLIVE.
- VISTA DO RIO, DA PONTE E DA MARGEM SUL
- GRANDES OPORTUNIDADES DE INTERVENÇÃO
- TODOS OS EDIFÍCIOS ESTÃO SUFICIENTEMENTE AFASTADOS
- LADEADO DE ZONAS VERDES (INSERIDO NUM EXTREMO DE MONSANTO)
- BOA ACESSIBILIDADE RODOVIÁRIO E DE TRANSPORTES
- ESCOAMENTO DE ÁGUAS PLUVIAIS, DEVIDO À FORTE INCLINAÇÃO DO TERRENO

### PONTOS FRACOS

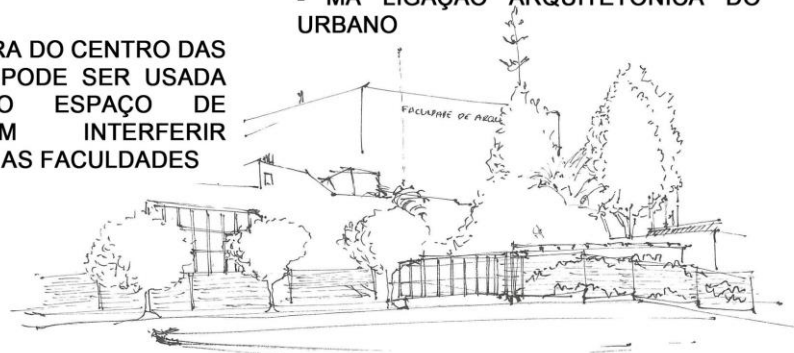
- FALTA DE ZONA DE COMÉRCIO
- POUCAS ZONAS DE LAZER
- ESPAÇO URBANO POUCO APELATIVO
- DIFÍCIL ACESSO PEDONAL
- FALTA DE SEGURANÇA
- POUCA INTERAÇÃO ENTRE ELEMENTOS DE FACULDADES DISTINTAS
- ÁREA MUITO MAL EXPLORADA
- GRANDE DECLIVE EM CERTAS ZONAS
- POUCOS ESPAÇOS DE CONTEMPLAÇÃO

### OPORTUNIDADES

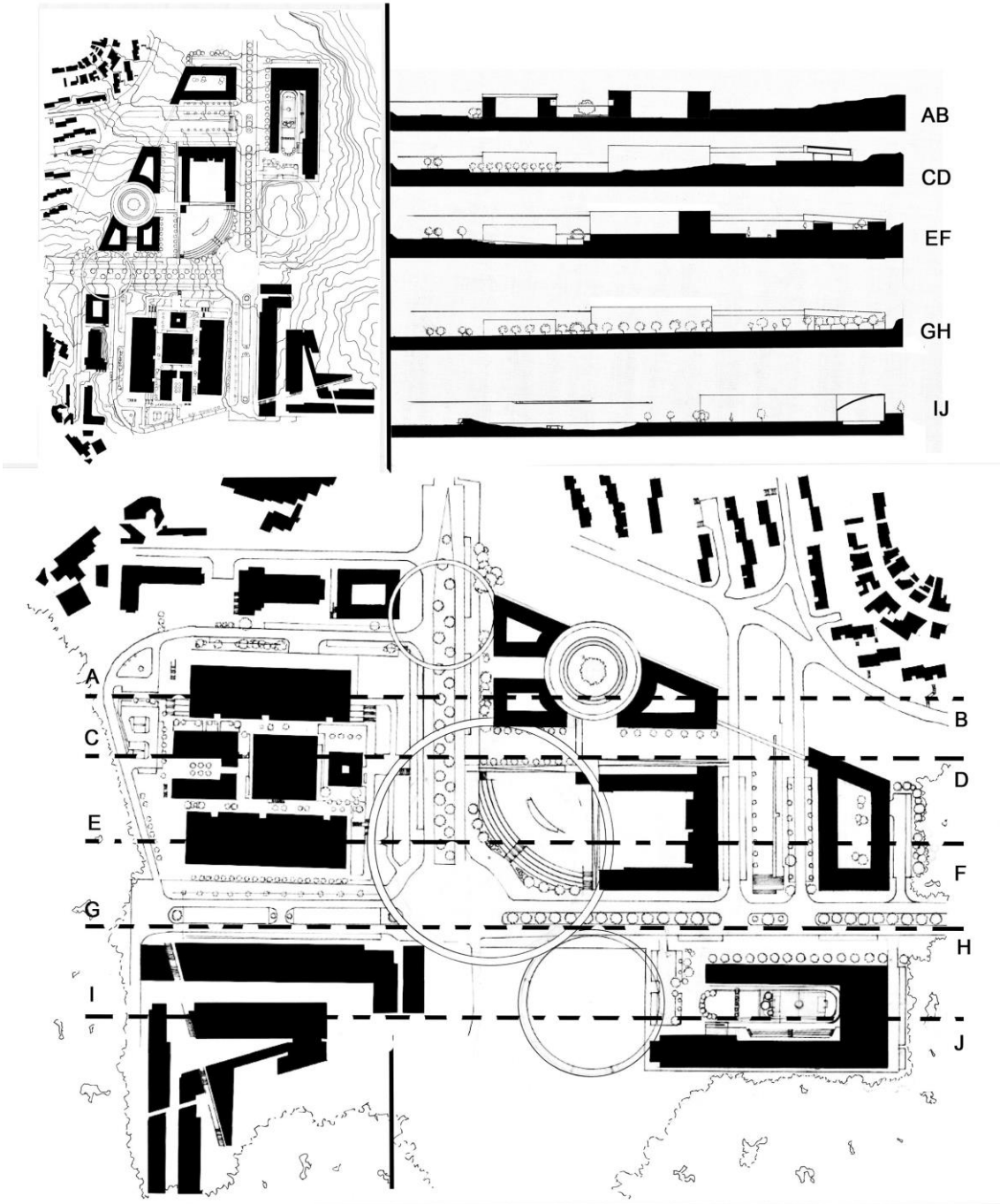
- GRANDES ZONAS DESCAMPADAS, TANTO PLANAS COMO COM DECLIVE ACENTUADO
- INTERLIGAÇÃO DAS FACULDADES
- NOVOS ESPAÇOS DE LAZER E DESPORTIVOS
- NOVOS PERCURSOS, NOVAS PERSPETIVAS
- GRANDE ÁREA FORA DO CENTRO DAS FACULDADES QUE PODE SER USADA PARA UM NOVO ESPAÇO DE COMÉRCIO, SEM INTERFERIR DIRETAMENTE COM AS FACULDADES

### AMEAÇAS

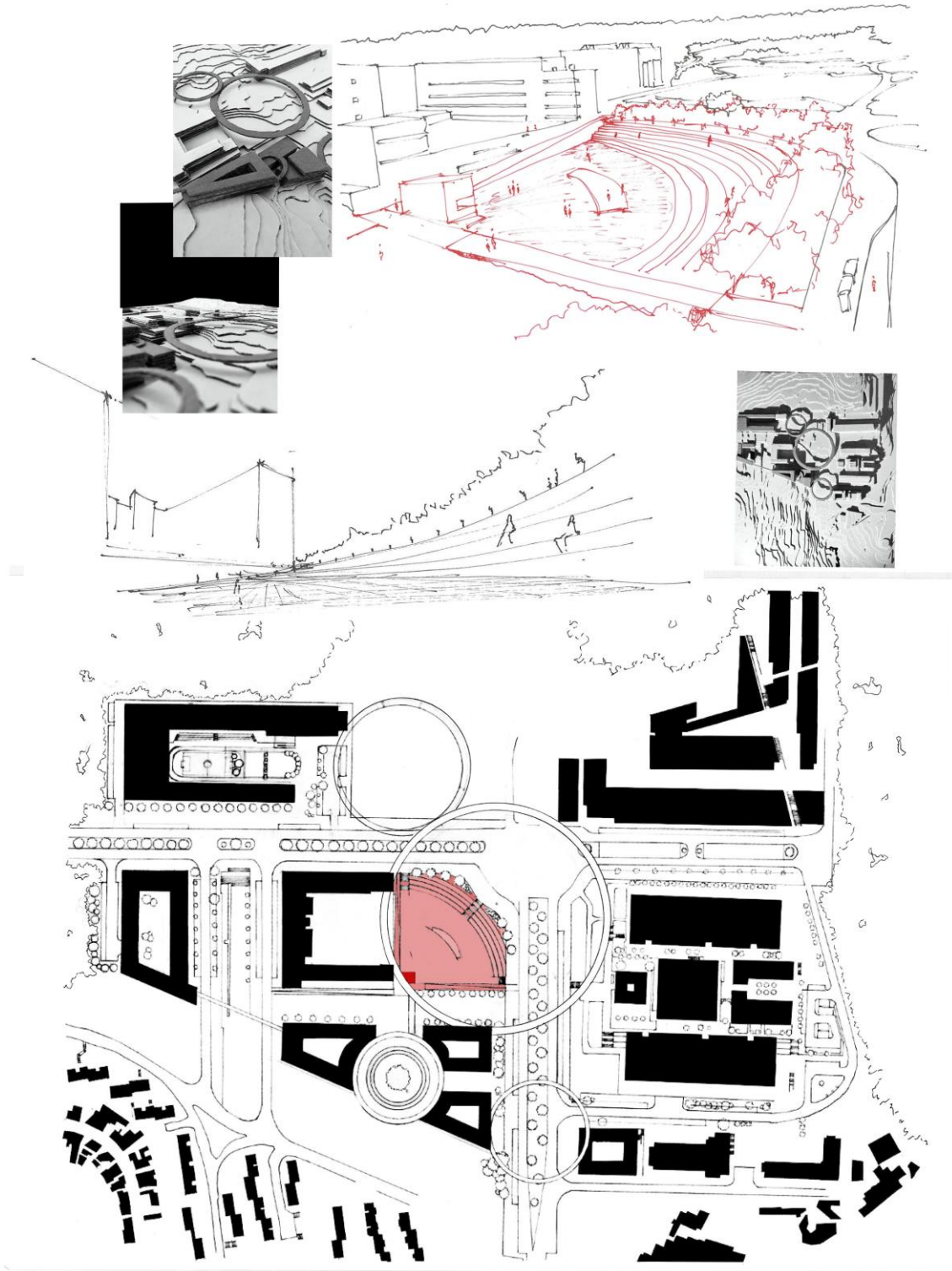
- FATORES METEOROLÓGICOS ADVERSOS
- DIVERSAS RAMIFICAÇÕES DE LINHAS DE ÁGUA
- INCLINAÇÃO DO TERRENO
- BAIROS NAS IMEDIAÇÕES
- MÁ LIGAÇÃO ARQUITETÓNICA DO URBANO



# CORTES TERRITORIAIS

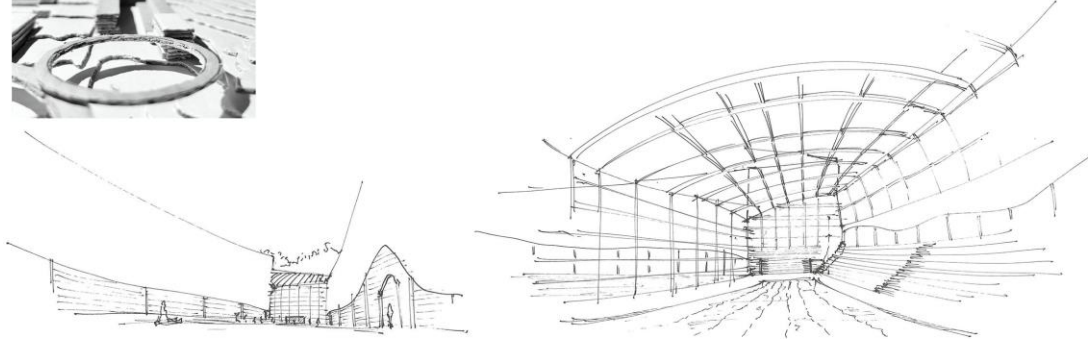
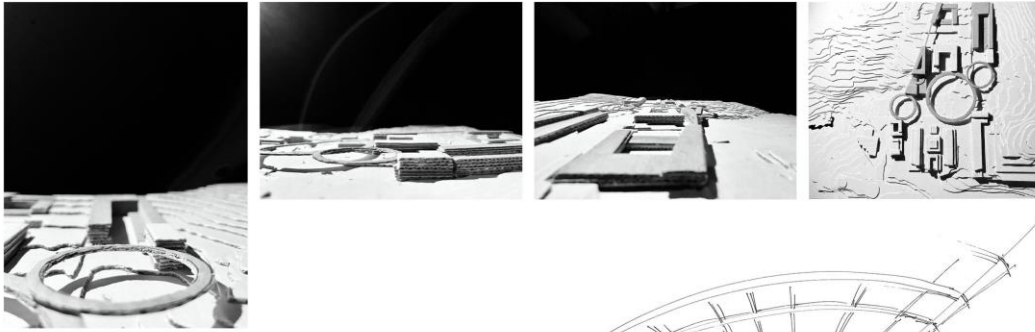


## O CONVÍVIO E A SUA IMPORTÂNCIA



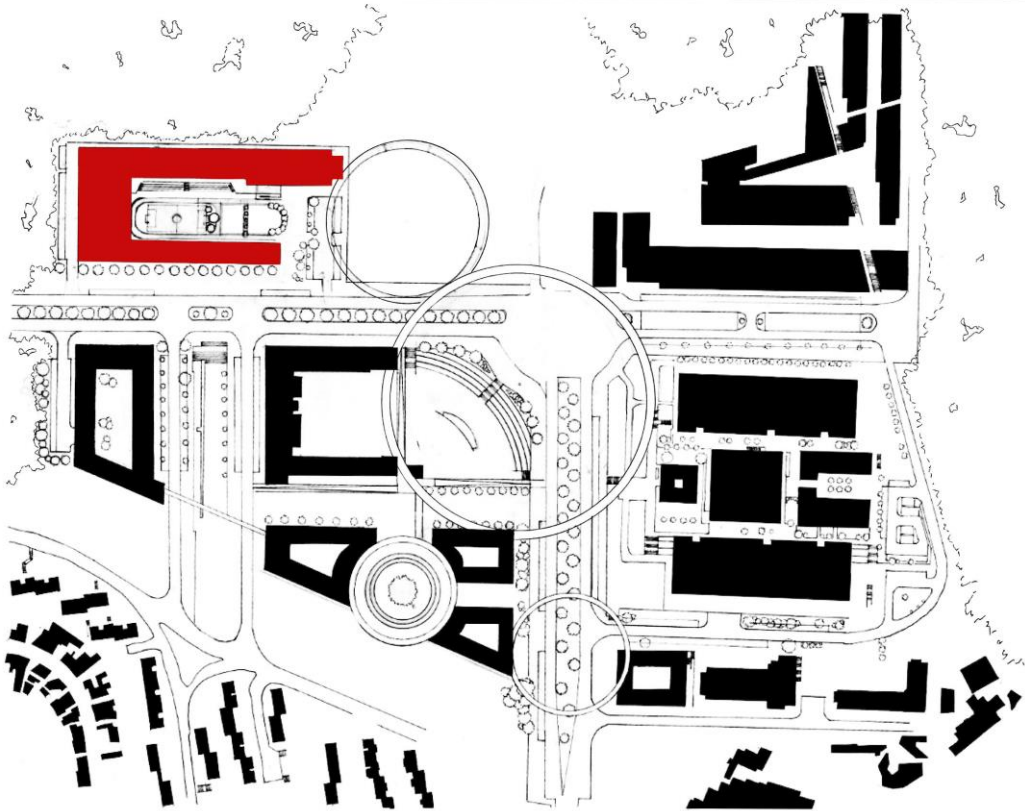


## EXTENSÃO DO DESPORTO

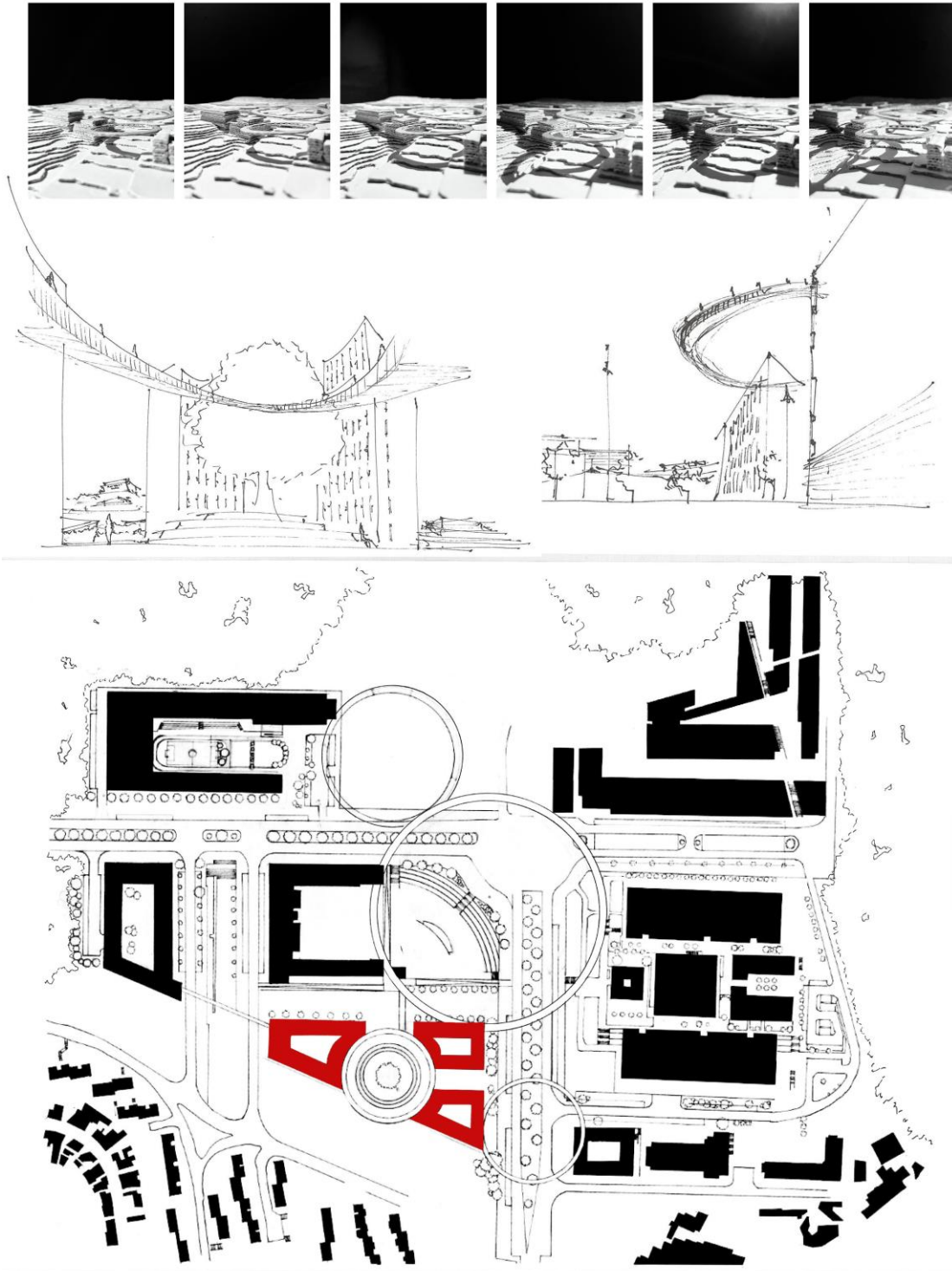


UM ESPAÇO DENTRO DE OUTRO, COM AS CARACTERÍSTICAS FUNDAMENTAIS PARA O SEU DESENVOLVIMENTO COMO NUM AMBIENTE DESPORTIVO E COLETIVO, DE FORMA A PROPORCIONAR UM BEM ESTAR E SEGUERUNÇA POR QUEM LÁ PASSA

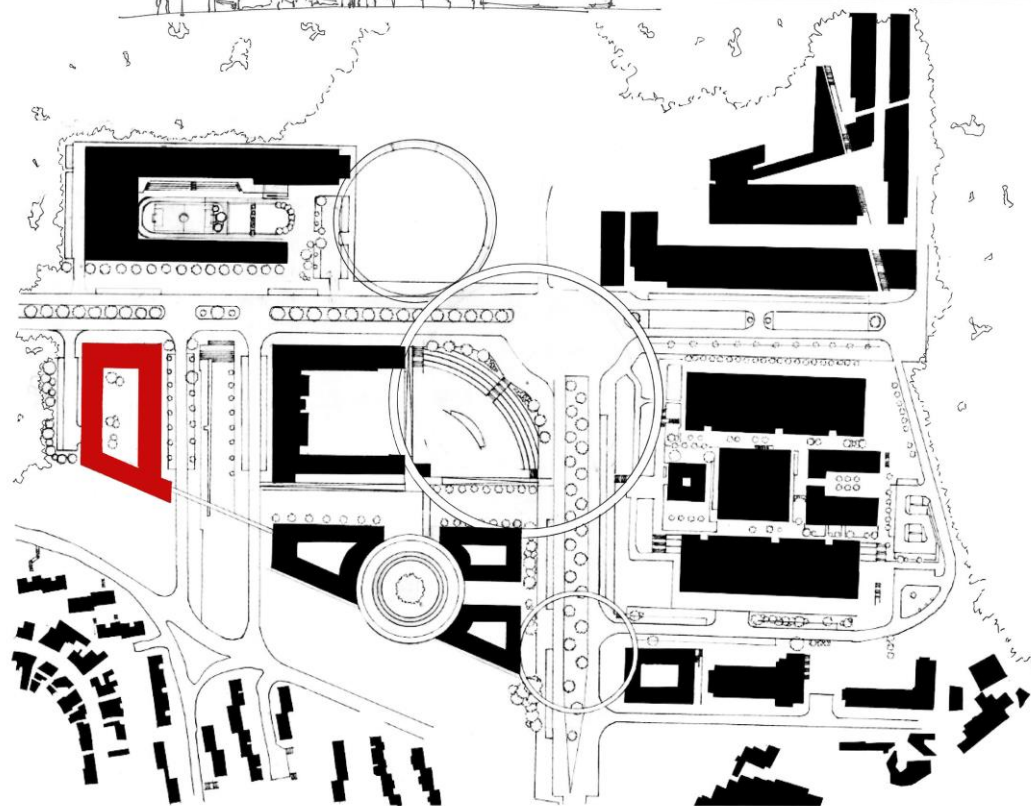
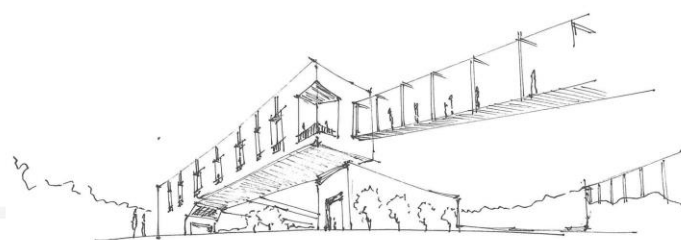
UM NOVO ESPAÇO, UM NOVO MEIO, UM NOVO DESPORTO



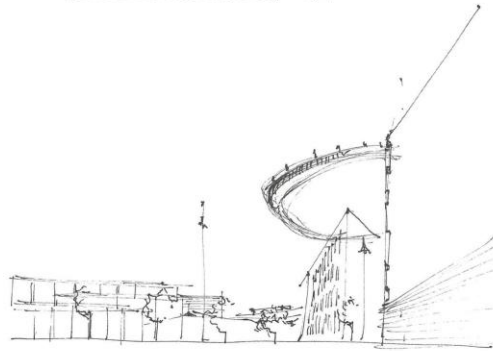
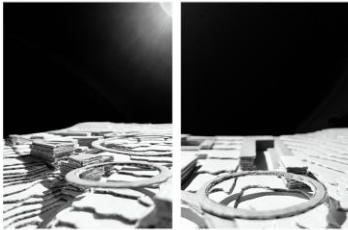
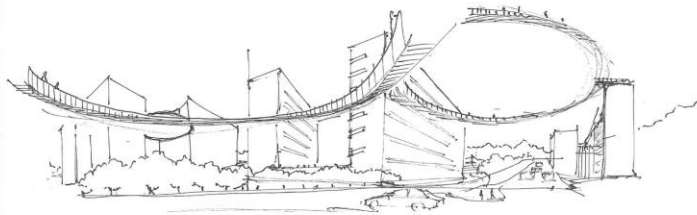
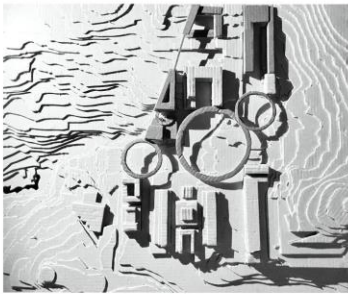
## AS NOVAS RESIDÊNCIAS



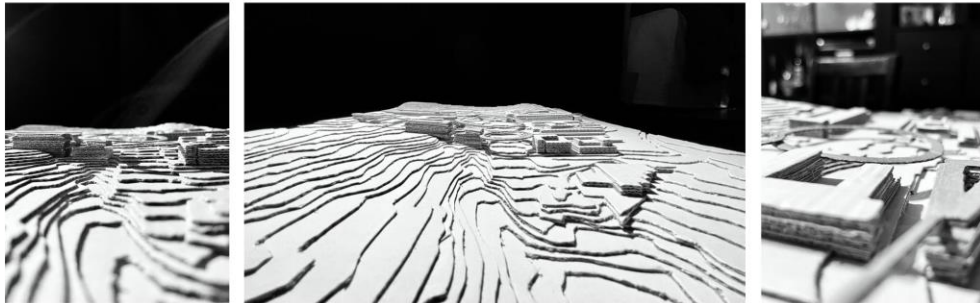
## O COMÉRCIO E O SEU NOVO DINAMISMO



NOVAS PAISAGENS



## NOVOS PASSEIOS



COM UMA REQUALIFICAÇÃO DO ESPAÇO VEM UMA NOVA FORMA DE VER O MESMO, NOVOS PERCURSOS, NOVAS ESQUINAS, NOVAS SOMBRAS...

EM BAIXO PODEMOS OBSERVAR ALGUMAS IDEIAS DE PERCURSOS, SEMI-COBERTOS, TANTO NAS LATERAIS, COMO NO SEU TOPO. DO LADO DIREITO, EM DESENHO, PODEMOS OBSERVAR O CRUZMANTO DE VÁRIOS PERCURSOS NUM "PÁTIO DISTRIBUIDOR" QUE ORGANIZA TODA A ESTRUTURA TERRESTRE, SERVINDO DE CENTRO AO PROJETO, E A TODAS AS FACULDADES

