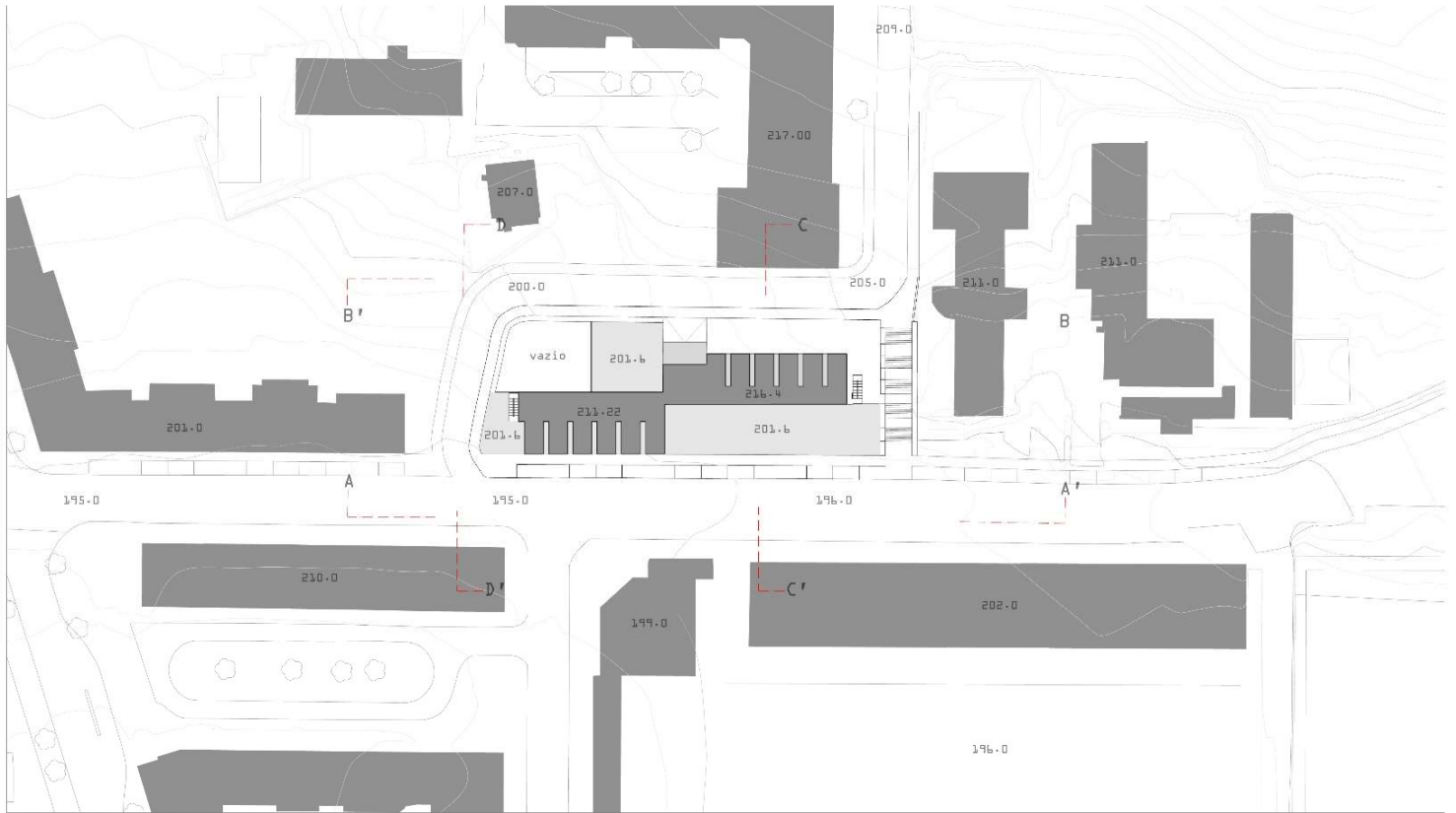


HABITAÇÃO COLETIVA I AGREGAÇÃO

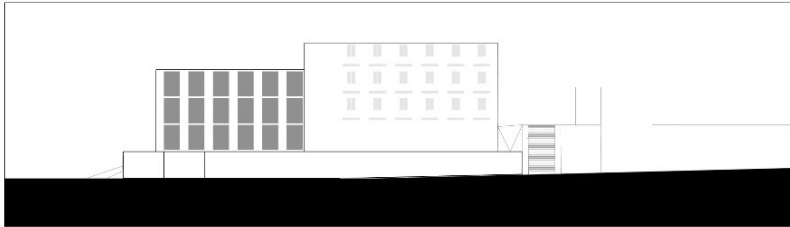
Agregação em contexto | Esc. 1/500
Portela de Sintra - Sintra

01

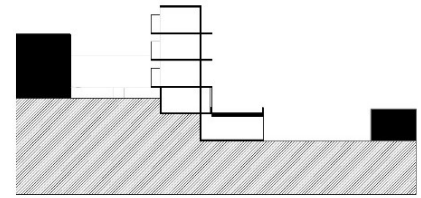
Laboratório de Projeto II
Interiores B 2020/21
Ana Maria Cardoso 20161480



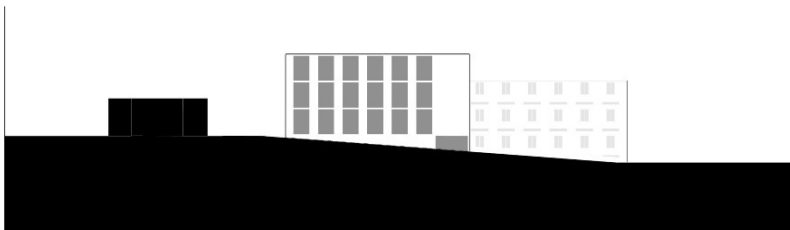
PLANTA DE APRESENTAÇÃO



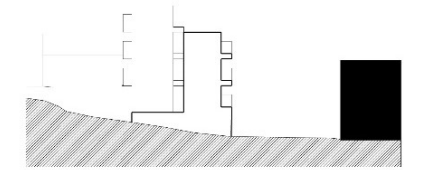
PERFIL LONGITUDINAL AA' - RUA DR. FÉLIX ALVES PEREIRA



PERFIL TRANSVERSAL CC'

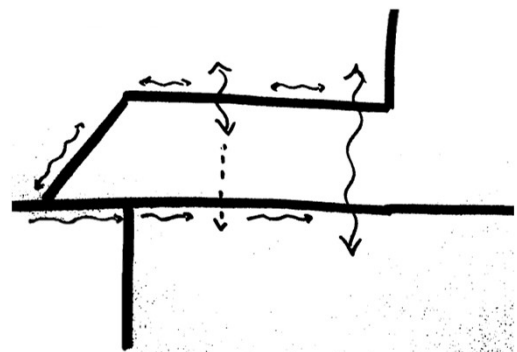
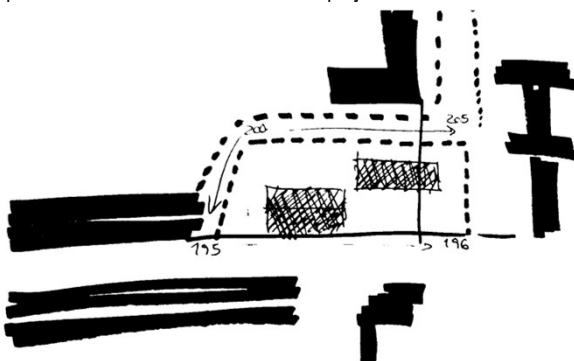


PERFIL LONGITUDINAL BB' - RUA MIRA SINTRA



PERFIL TRANSVERSAL DD'

Tendo em conta as características da área de intervenção em que se verificou duas ruas, três frentes ativas e uma a variação de cotas altimétricas entre as duas ruas Mira Sintra e Dr. Félix Alves Pereira. Foi perceptível e instintiva a necessidade de relacionar a presença do edificado com o declive do terreno e das ruas redesenhando estas duas frentes, alinhando o novo projeto com a envolvente, relacionado o edificado com as cotas colocando um bloco mais elevado que outro e dando toda uma nova vida de acessos pedonais e um sentido comunitário ao projeto.

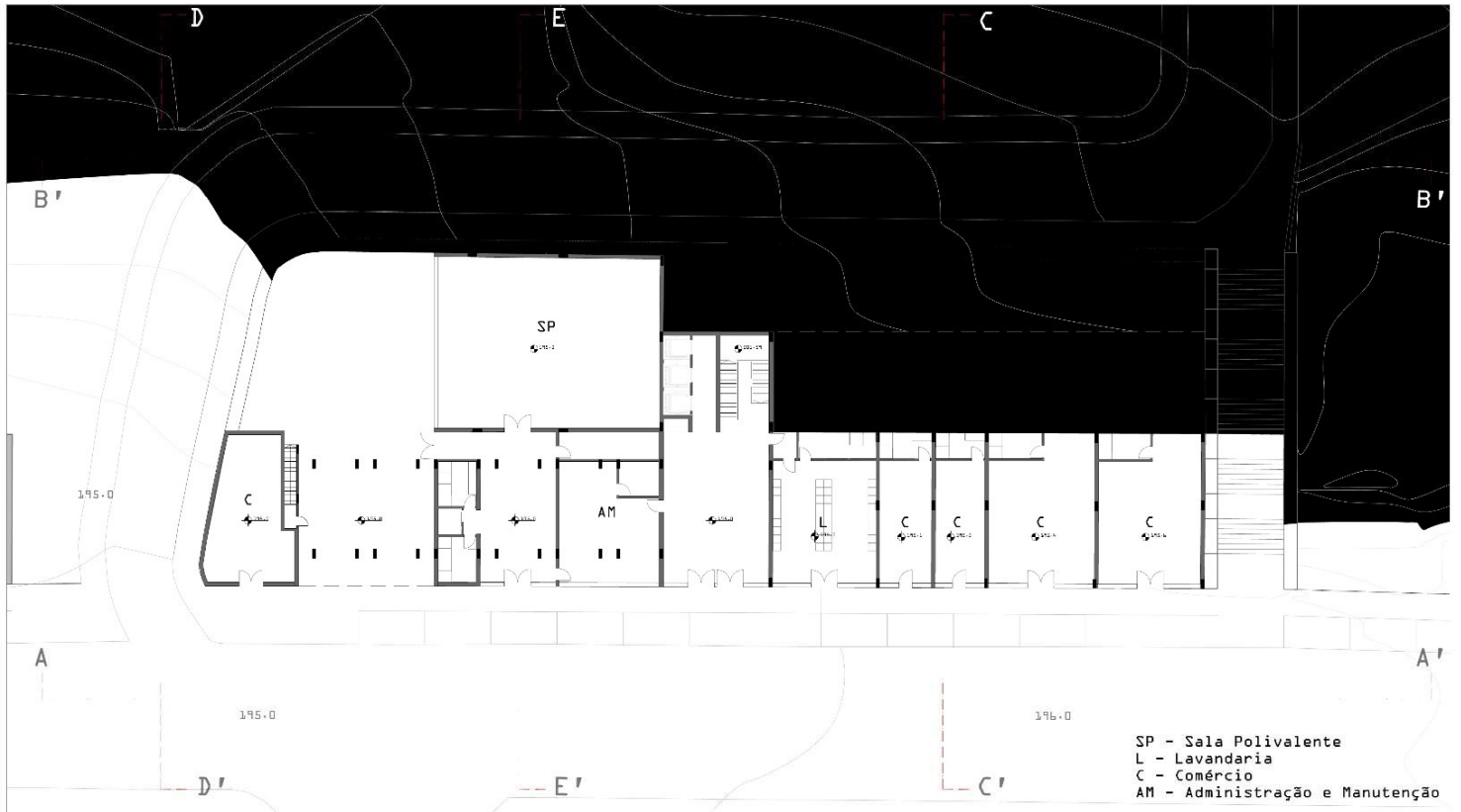


HABITAÇÃO COLETIVA I AGREGAÇÃO

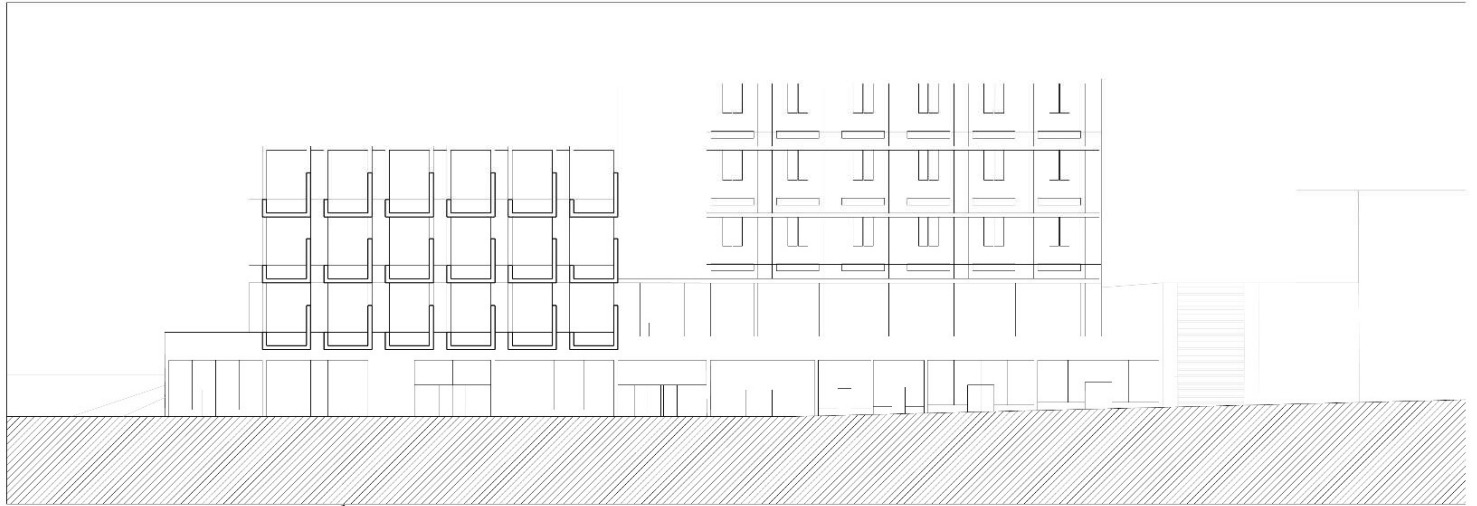
Agregação em contexto | Esc. 1/200
Portela de Sintra - Sintra

02

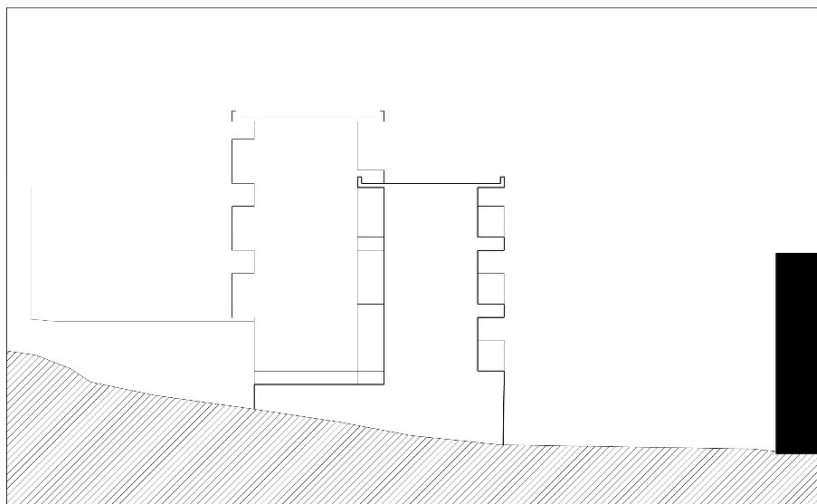
Laboratório de Projeto II
Interiores B 2020/21
Ana Maria Cardoso 20161480



PLANTA PISO TÉRREO COTA 195



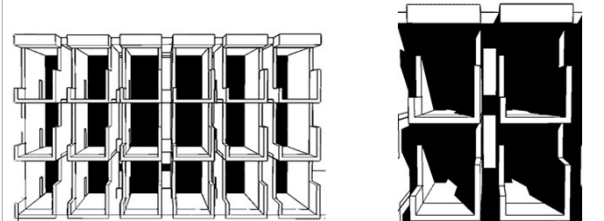
ALÇADO AA'- RUA. DR. FÉLIX ALVES PEREIRA



ALÇADO DD'

Os blocos habitacionais possuem ao todo 36 unidades de alojamento estes, distribuídos entre 2 blocos habitacionais dispostos sobre um embasamento em que estão localizados os espaços comerciais, a lavandaria comunitária e a sala polivalente.

As zonas coletivas de cada unidade de alojamento estão orientadas para fora isto é, para as ruas. Contrariamente, às áreas mais privadas viradas orientadas para dentro do projeto ainda com visibilidade para as ruas mas distanciadas e resguardadas.



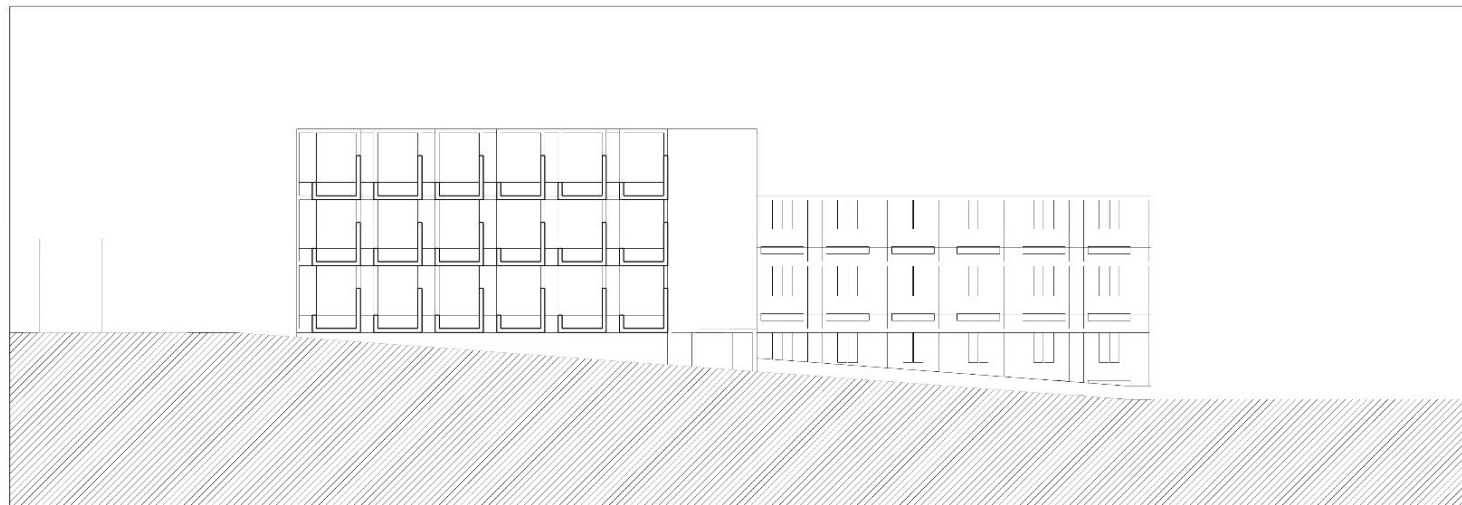
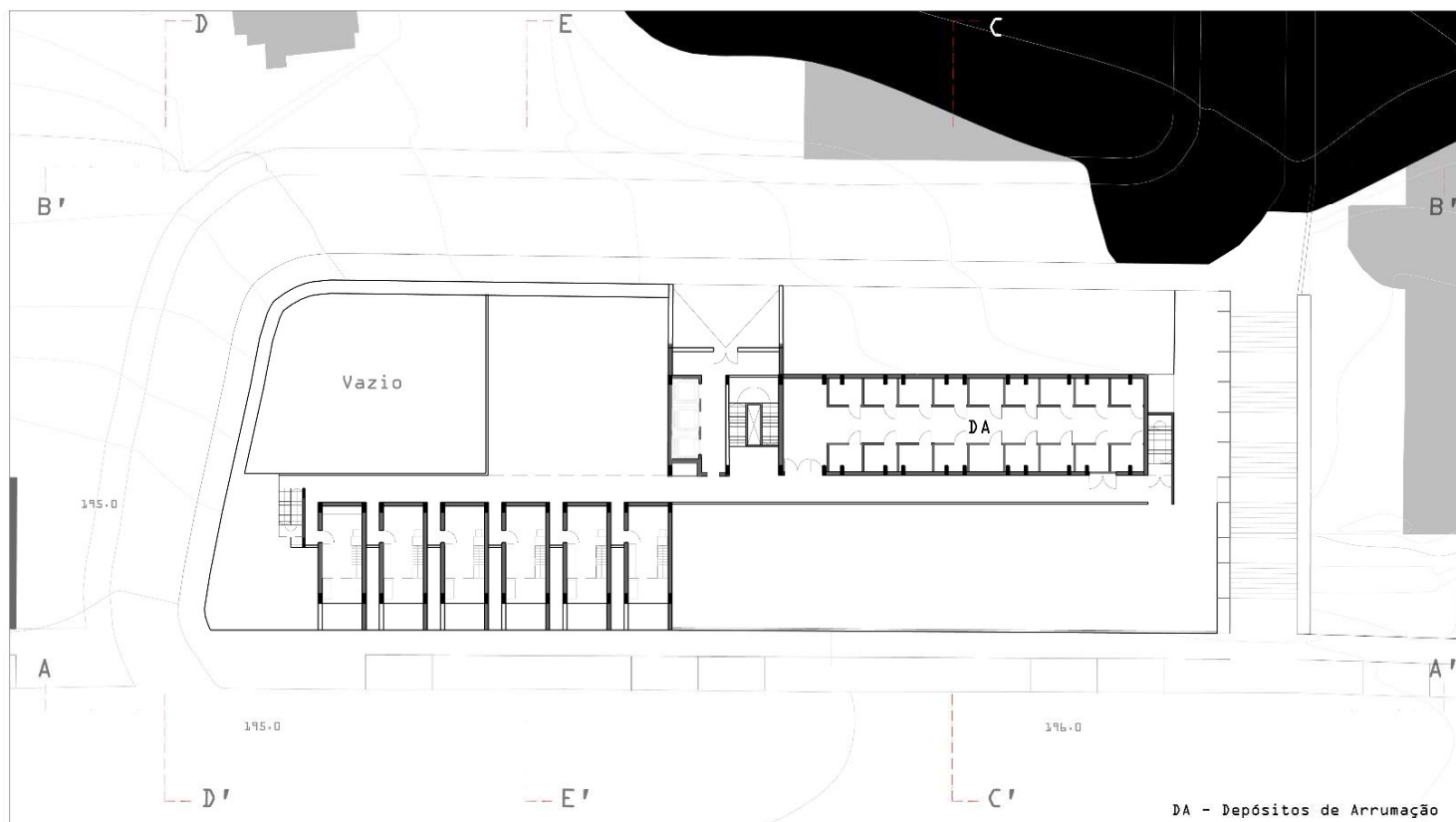
HABITAÇÃO COLETIVA I AGREGAÇÃO

Agregação em contexto | Esc. 1/200

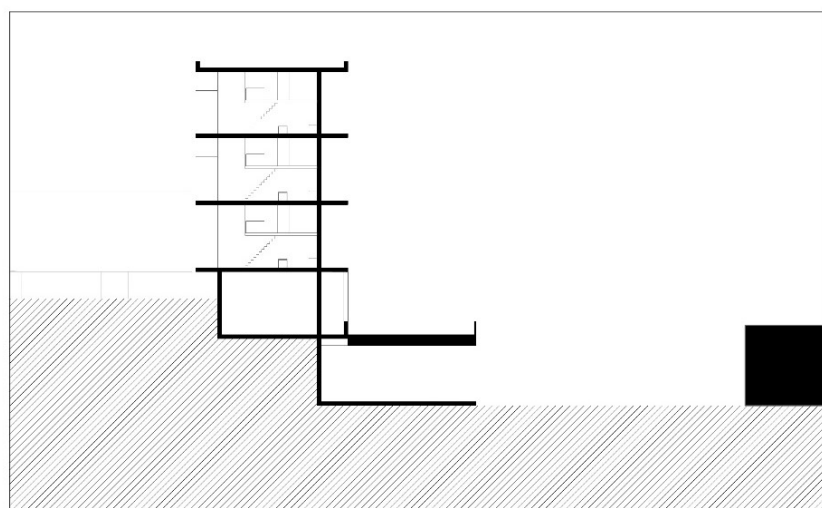
Portela de Sintra - Sintra

03

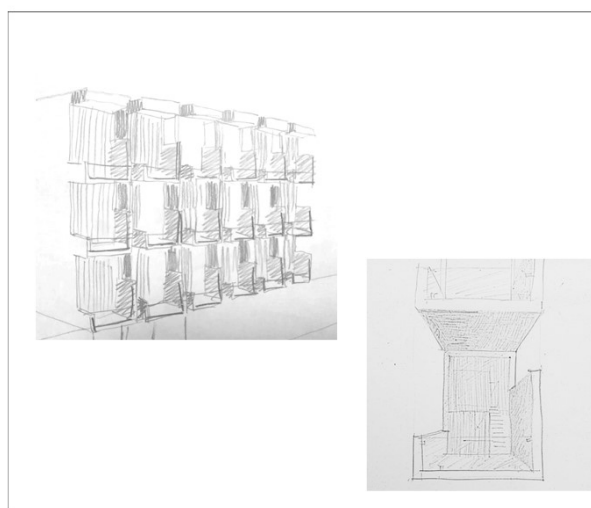
Laboratório de Projeto II
Interiores B 2020/21
Ana Maria Cardoso 20161480



ALÇADO BB' - RUA MIRA SINTRA



CORTE CC'



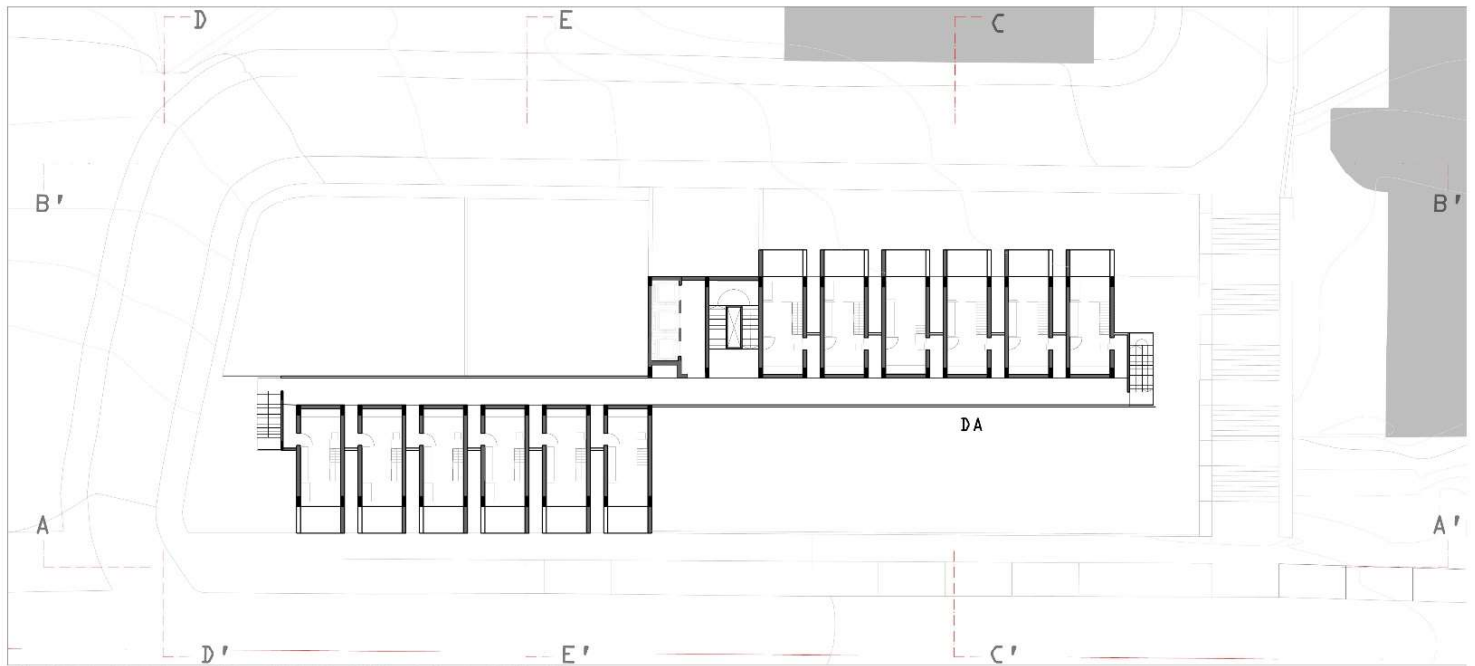
HABITAÇÃO COLETIVA I AGREGAÇÃO

Agregação em contexto | Esc. 1/200

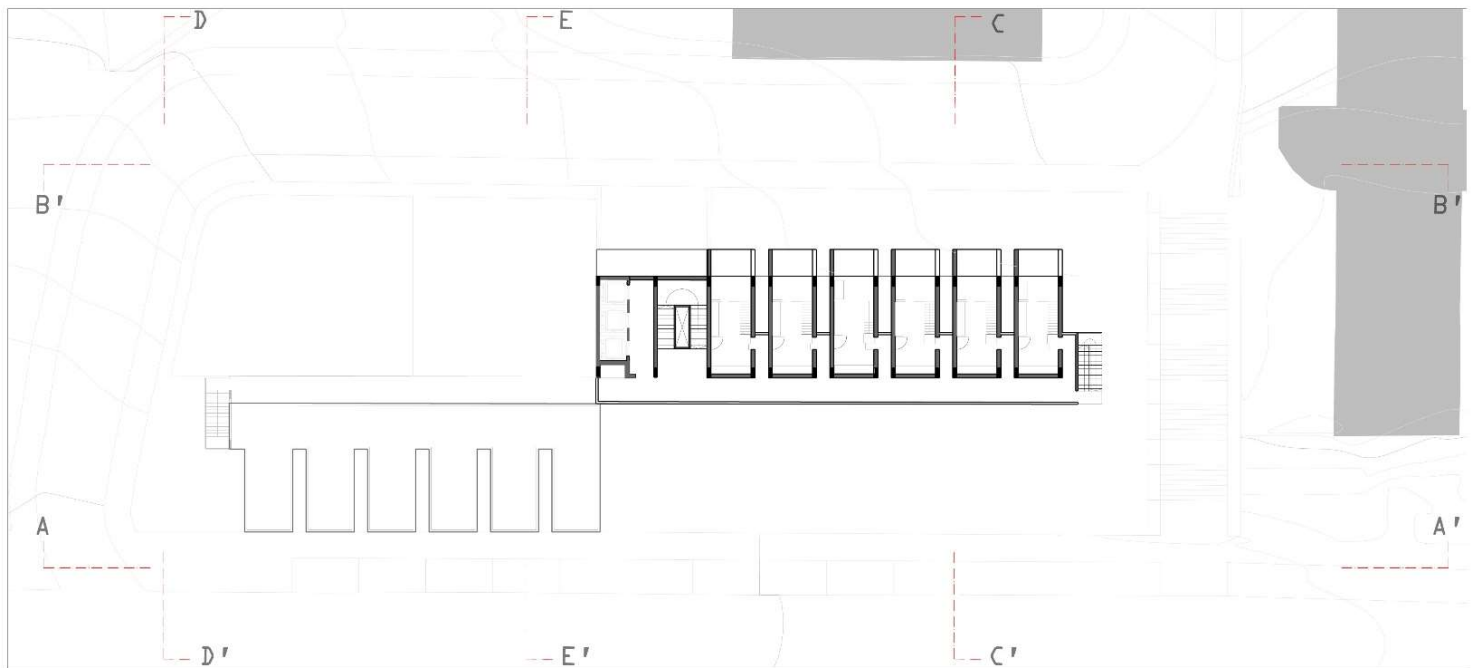
Portela de Sintra - Sintra

04

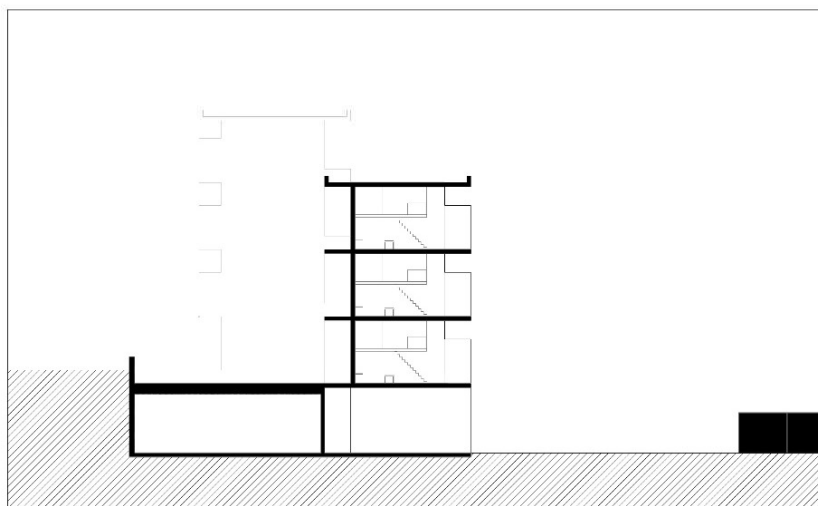
Laboratório de Projeto II
Interiores B 2020/21
Ana Maria Cardoso 20161480



PLANTA PISO TIPO COTAS 203.80 / 208.80

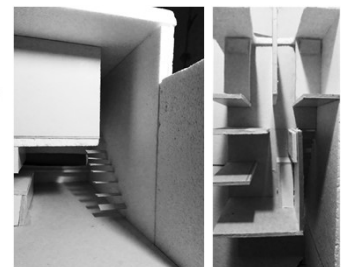
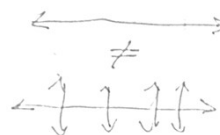


PLANTA PISO TIPO 213.80



CORTE EE'

O sistema de acessos do edifício faz-se por uma escadaria / elevadores localizada que dão acesso a todo o edifício bem como, por escadas de emergência localizadas nas fachadas cegas do edifício. A circulação resulta por uma distribuição em pente ou seja, composta por um eixo principal interligado a eixos secundários de acesso a cada protótipo.



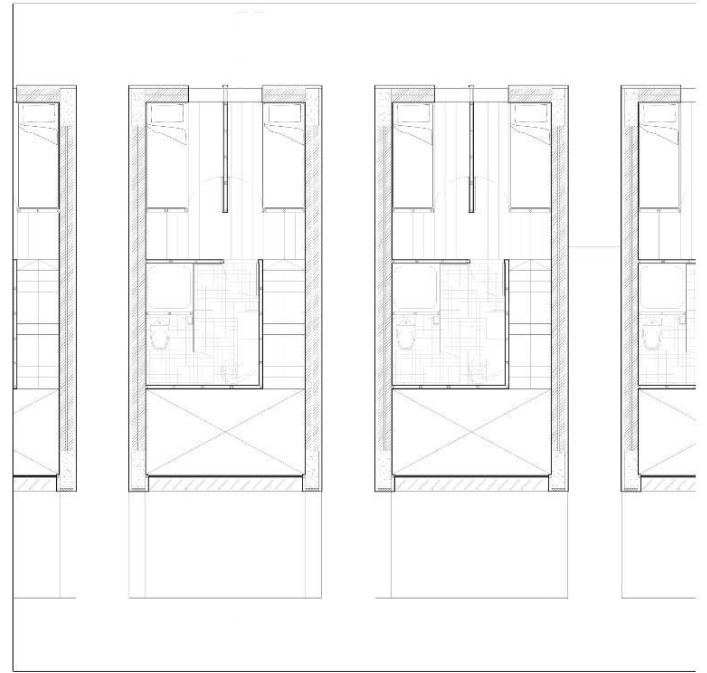
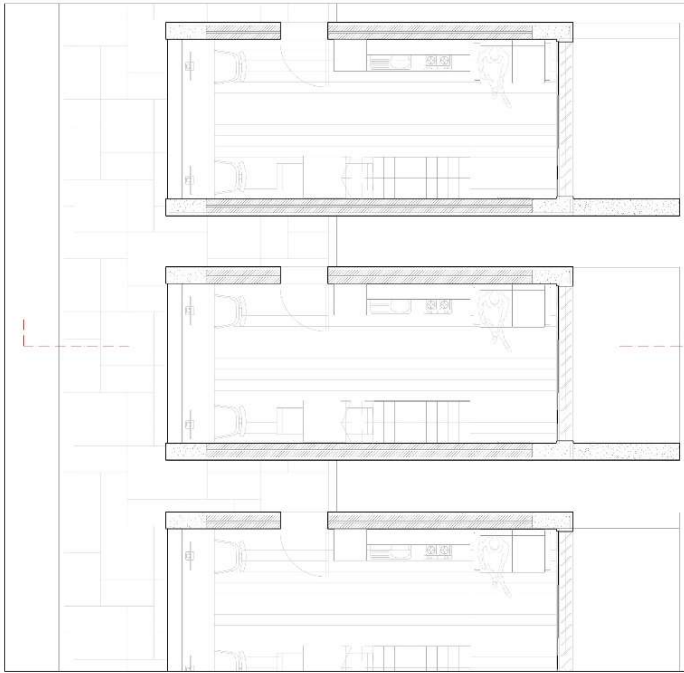
HABITAÇÃO COLETIVA I PROTÓTIPO

Agregação em contexto | Esc. 1/50

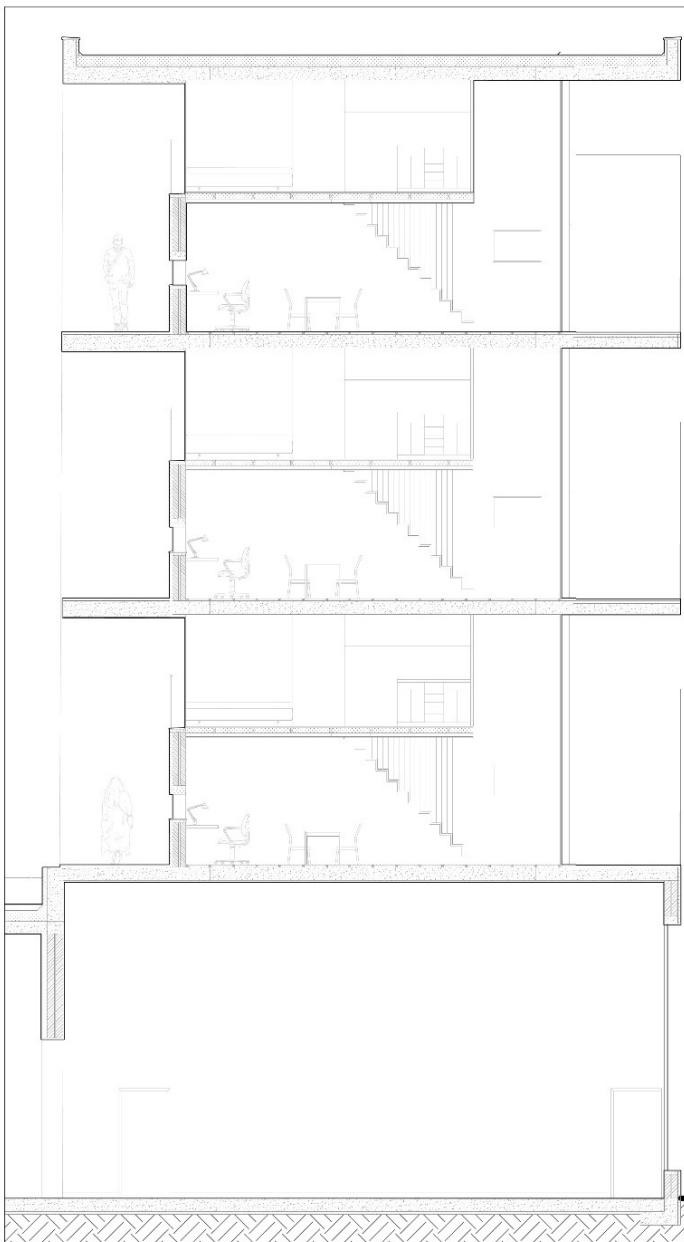
Portela de Sintra - Sintra

05

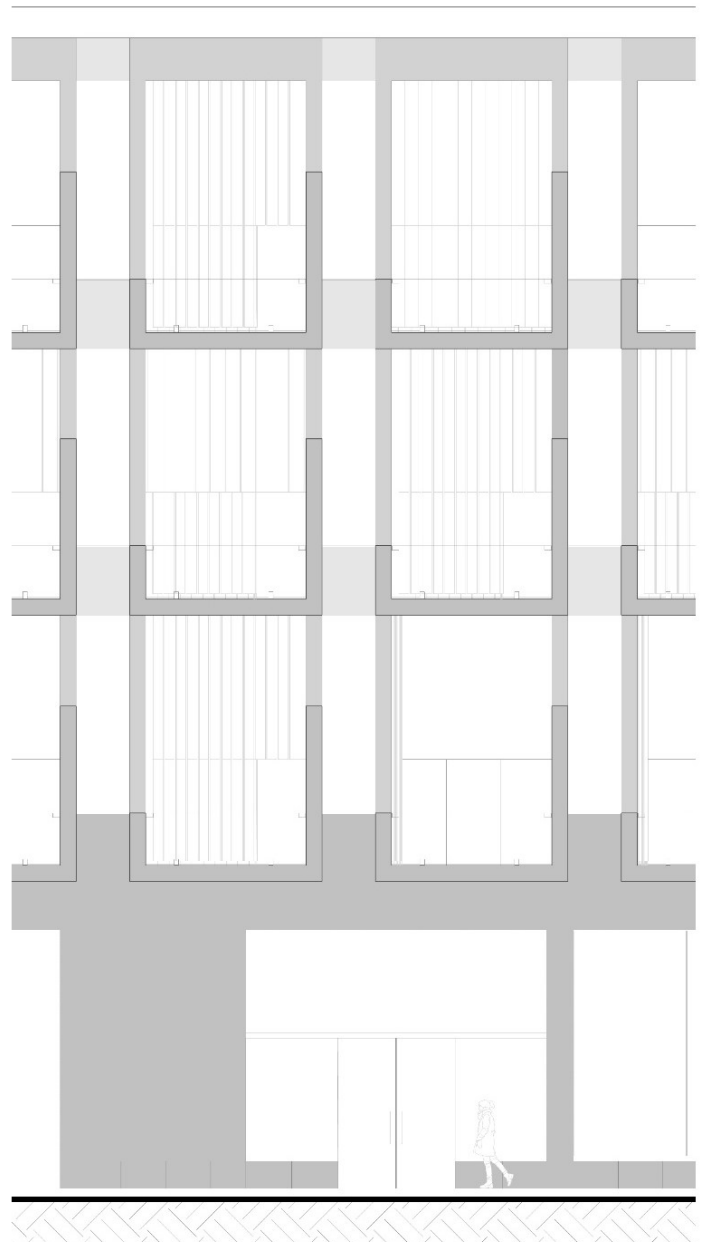
Laboratório de Projeto II
Interiores B 2020/21
Ana Maria Cardoso 20181480



PLANTA - PROTÓTIPOS EM AGREGAÇÃO



CORTE - PROTÓTIPOS EM AGREGAÇÃO



ALÇADO - PROTÓTIPOS EM AGREGAÇÃO