

01 O SENTIDO DO COLETIVO

Agregação em contexto | esc. 1/500
Portela de Sintra | Sintra

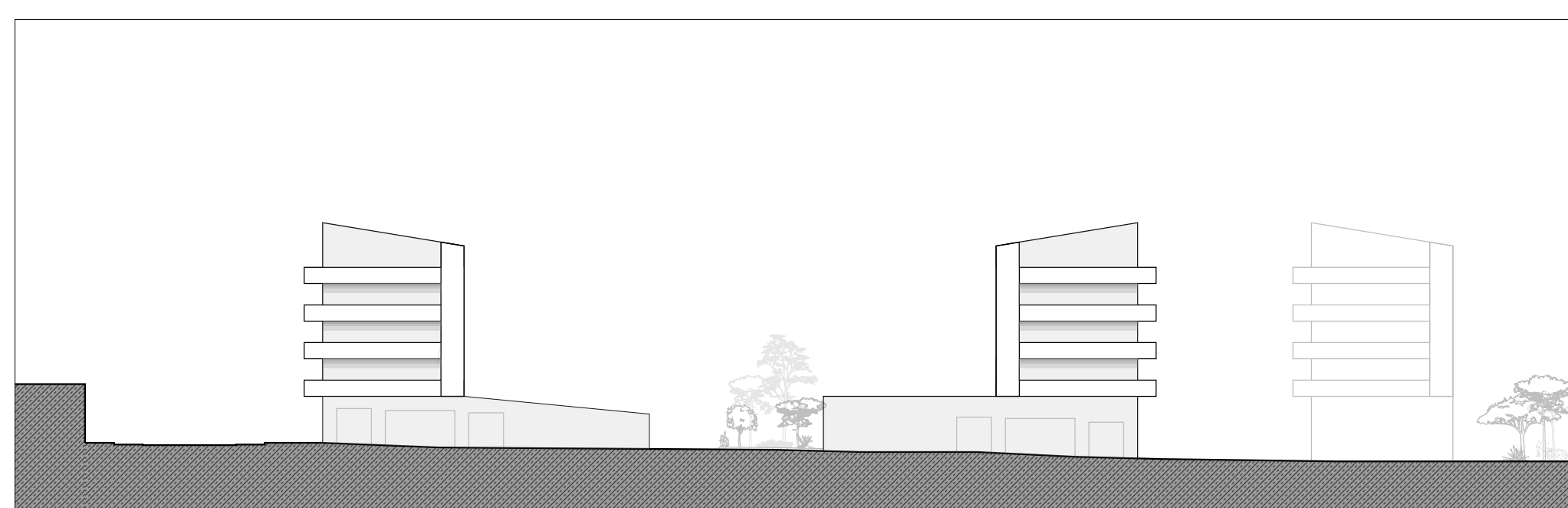
Laboratório de Projecto II . MIARQ
Turma B . 2020/2021
Daniela Saavedra . nº 20181276



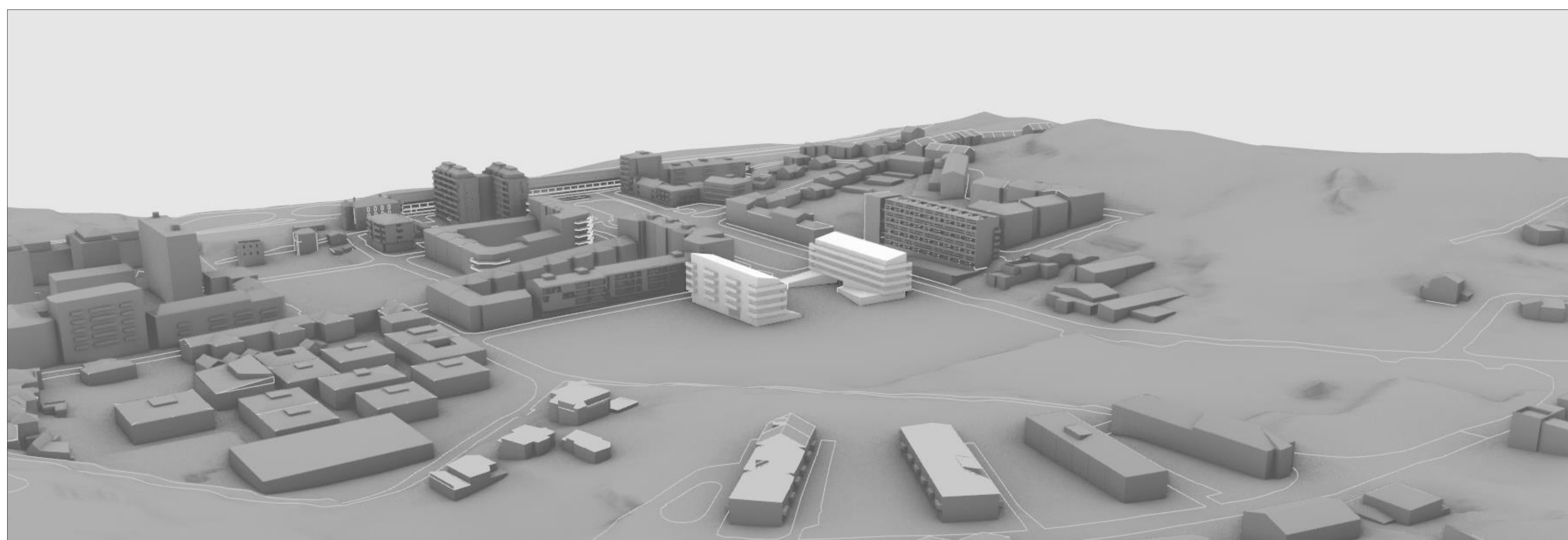
ESC. 1/500 | PLANTA GERAL DE ENQUADRAMENTO



PERFIL AA'



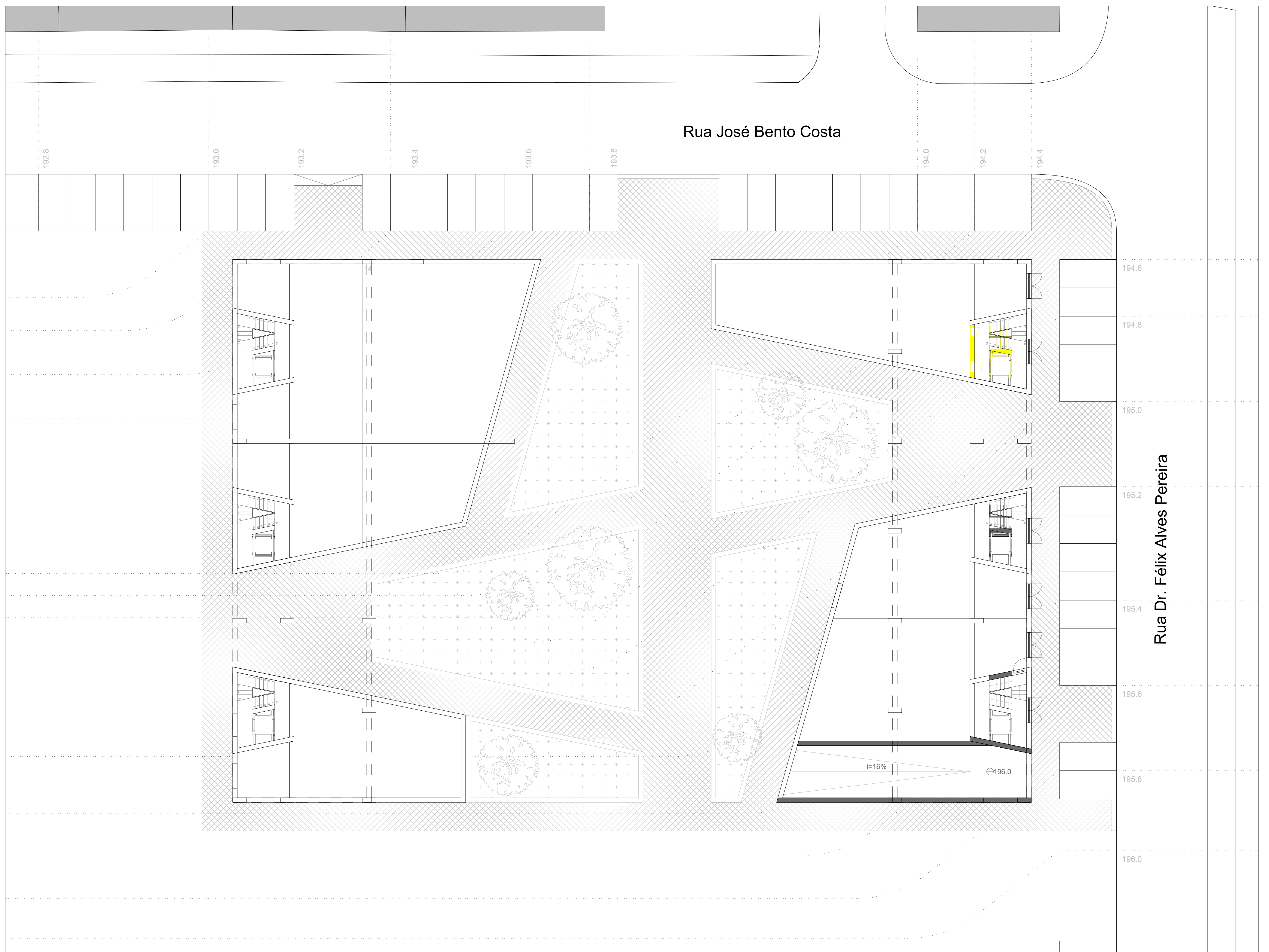
PERFIL BB'



02 O SENTIDO DO COLETIVO

Agregação em contexto | esc. 1/200
Portela de Sintra | Sintra

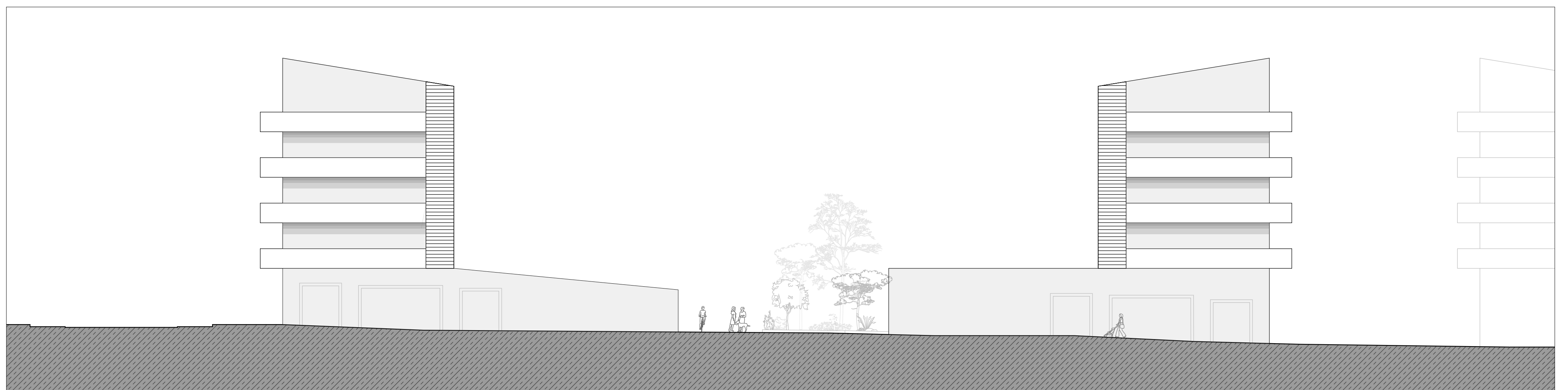
Laboratório de Projecto II . MIARQ
Turma B . 2020/2021
Daniela Saavedra . nº 20181276



ESC. 1/200 | PLANTA PISO TÉRREO



ALÇADO Rua Dr. Félix Alves Pereira

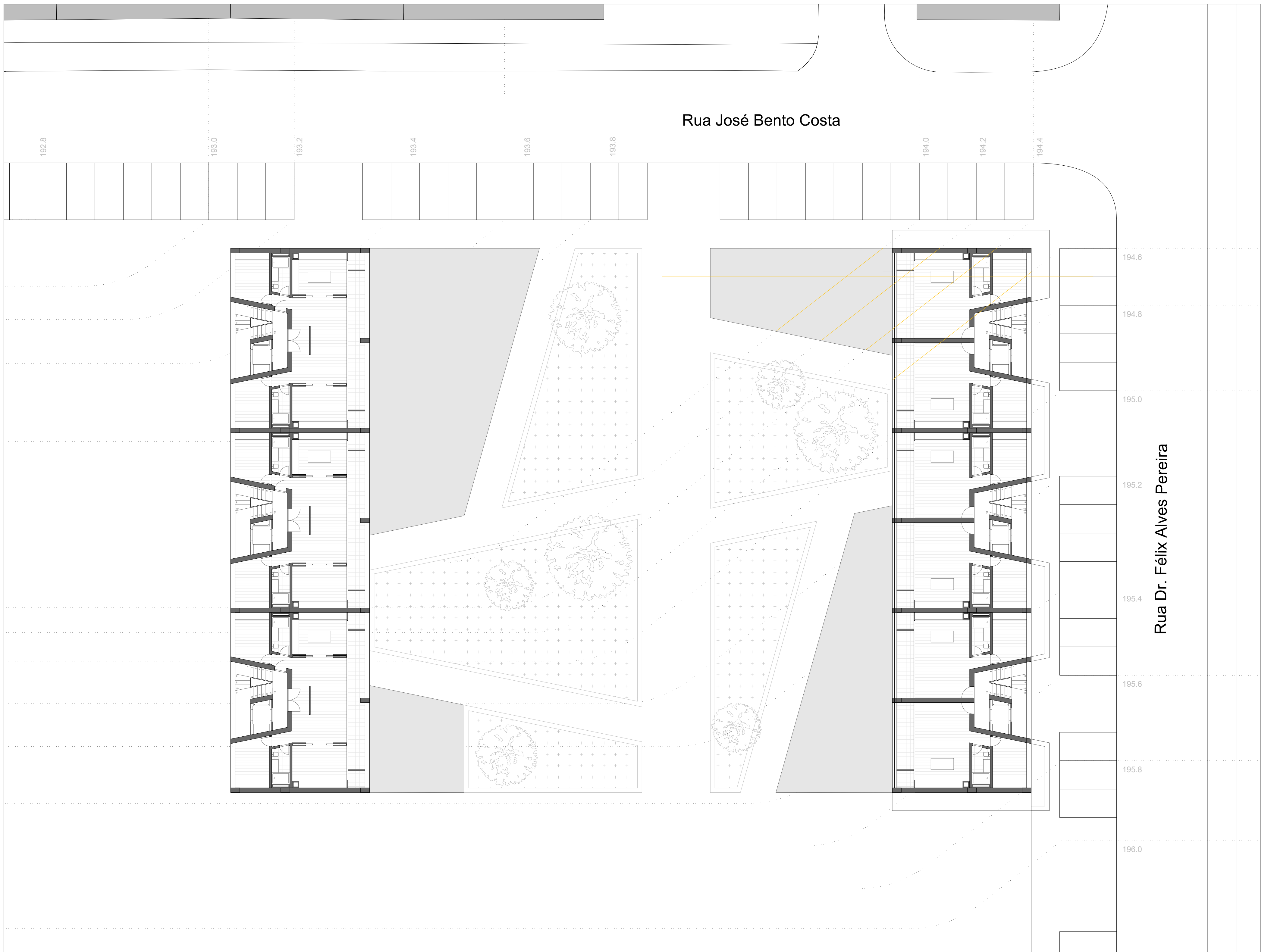


ALÇADO Rua José Bento Costa

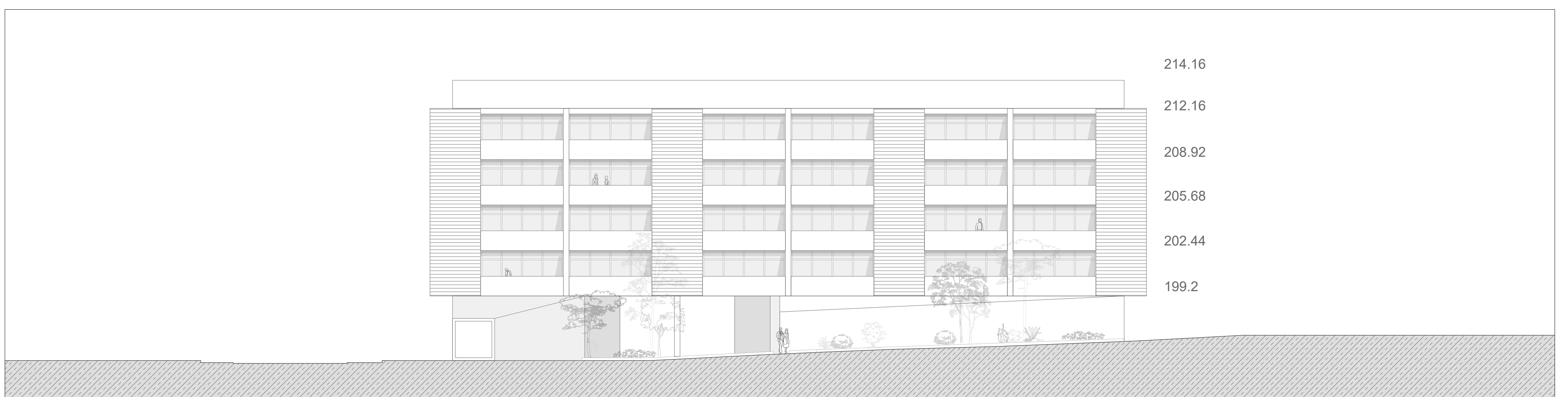
03 O SENTIDO DO COLETIVO

Agregação em contexto | esc. 1/200
Portela de Sintra | Sintra

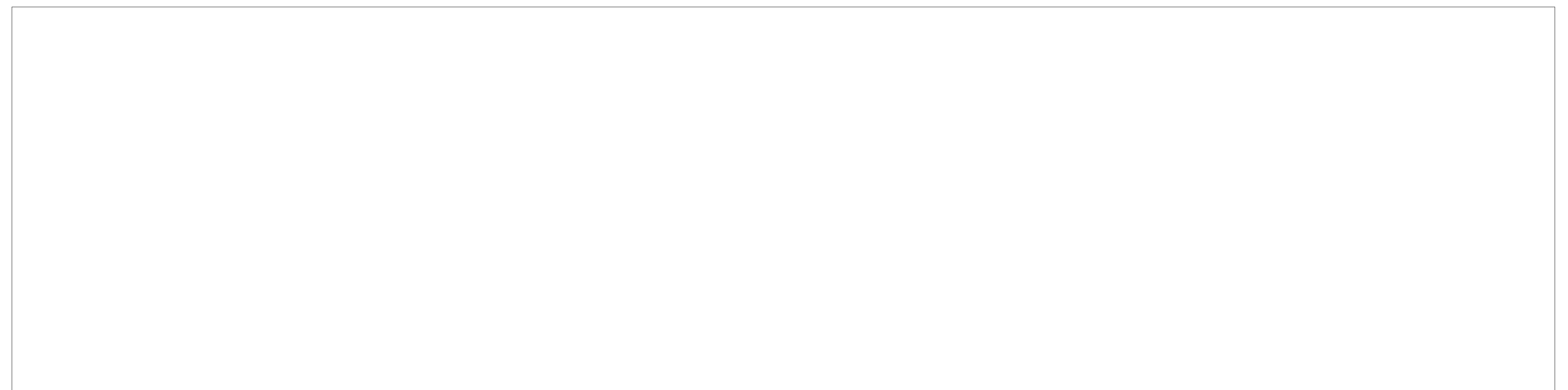
Laboratório de Projecto II . MIARQ
Turma B . 2020/2021
Daniela Saavedra . nº 20181276



ESC. 1/200 | PLANTA PISO TIPO



PERFIL LONGITUDINAL

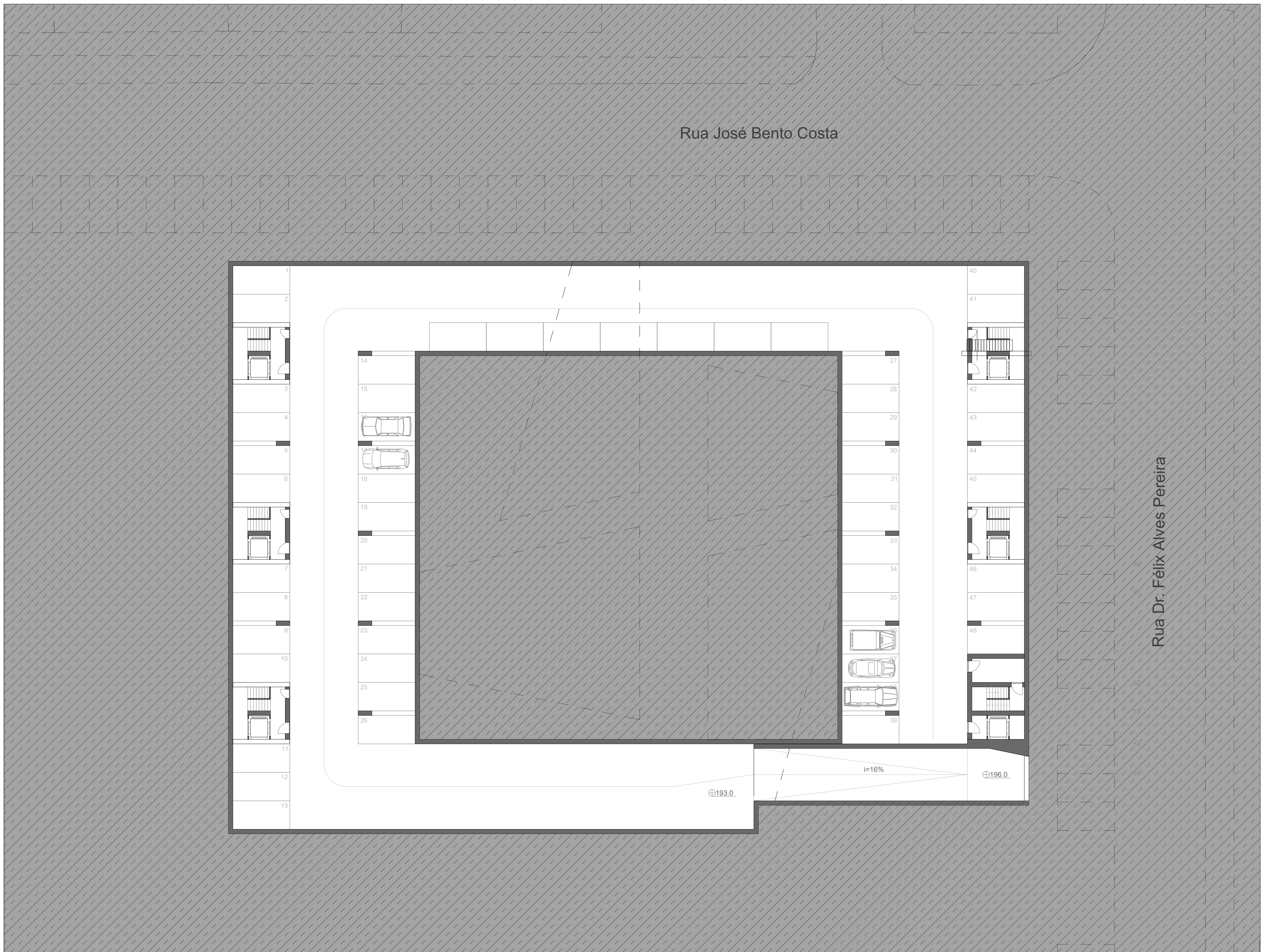


PERFIL TRANSVERSAL

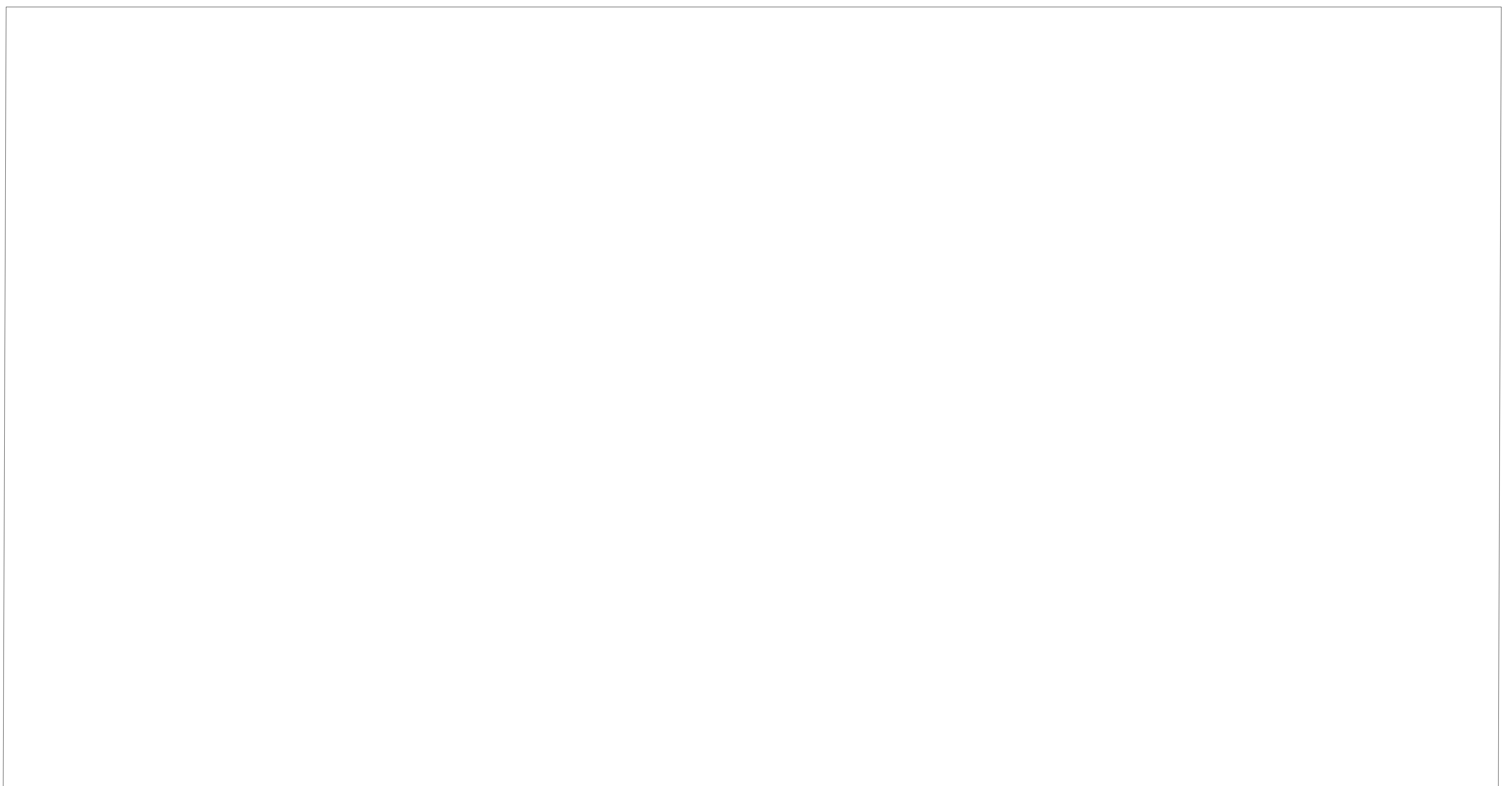
04 O SENTIDO DO COLETIVO

Agregação em contexto | esc. 1/200
Portela de Sintra | Sintra

Laboratório de Projecto II . MIARQ
Turma B . 2020/2021
Daniela Saavedra . nº 20181276



ESC. 1/200 | PLANTA DO ESTACIONAMENTO



05 O SENTIDO DO COLETIVO

Agregação em contexto | esc. 1/50
Portela de Sintra | Sintra

Laboratório de Projecto II . MIARQ
Turma B . 2020/2021
Daniela Saavedra . nº 20181276



ESC. 1/50 | PLANTA PISO TIPO