

# ABERTAMENTE

UM SENTIDO COLECTIVO DO HABITAR

esc. 1/500

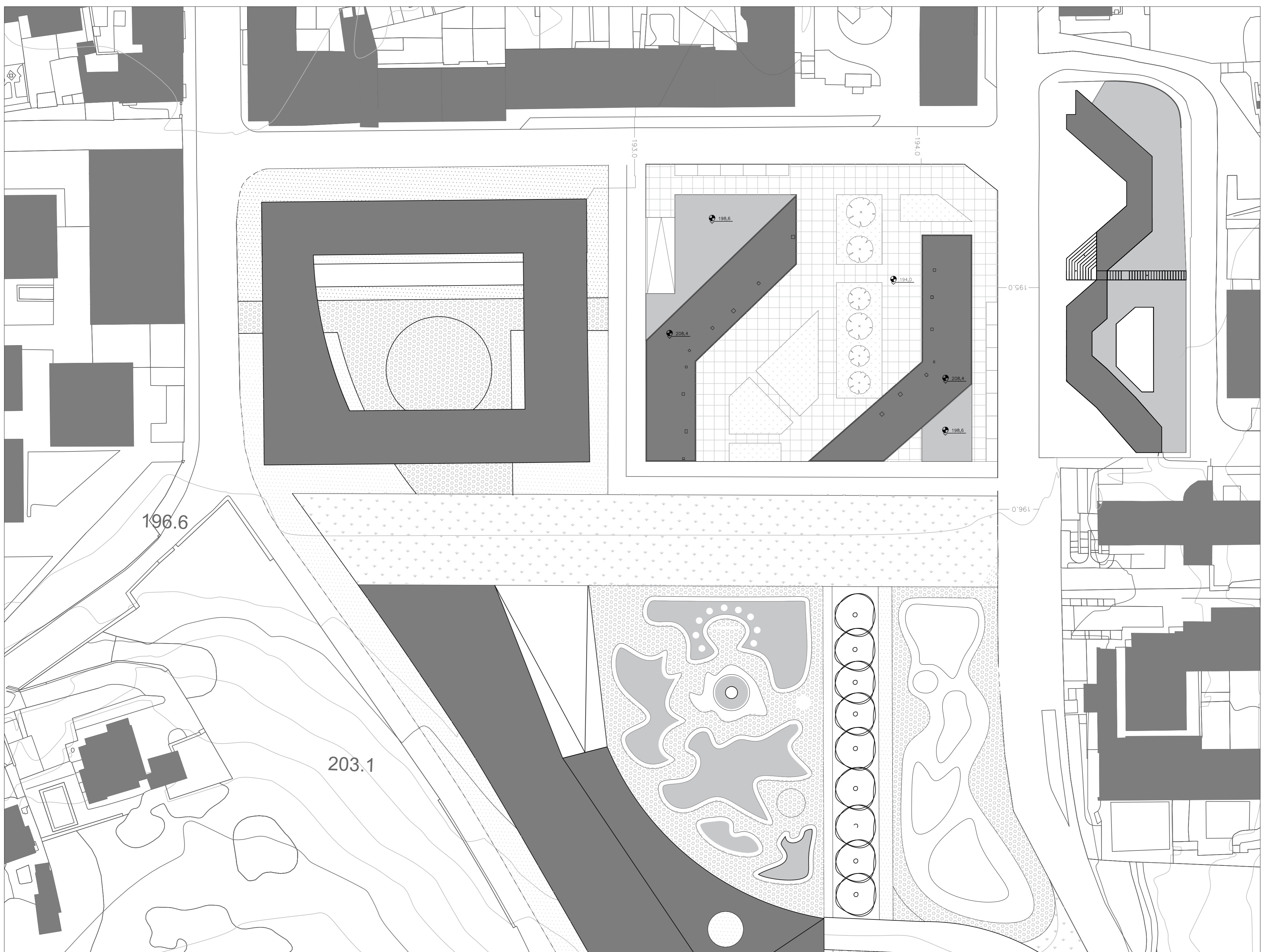
Portela de Sintra . Sintra

Laboratório de Projecto III . MIINT

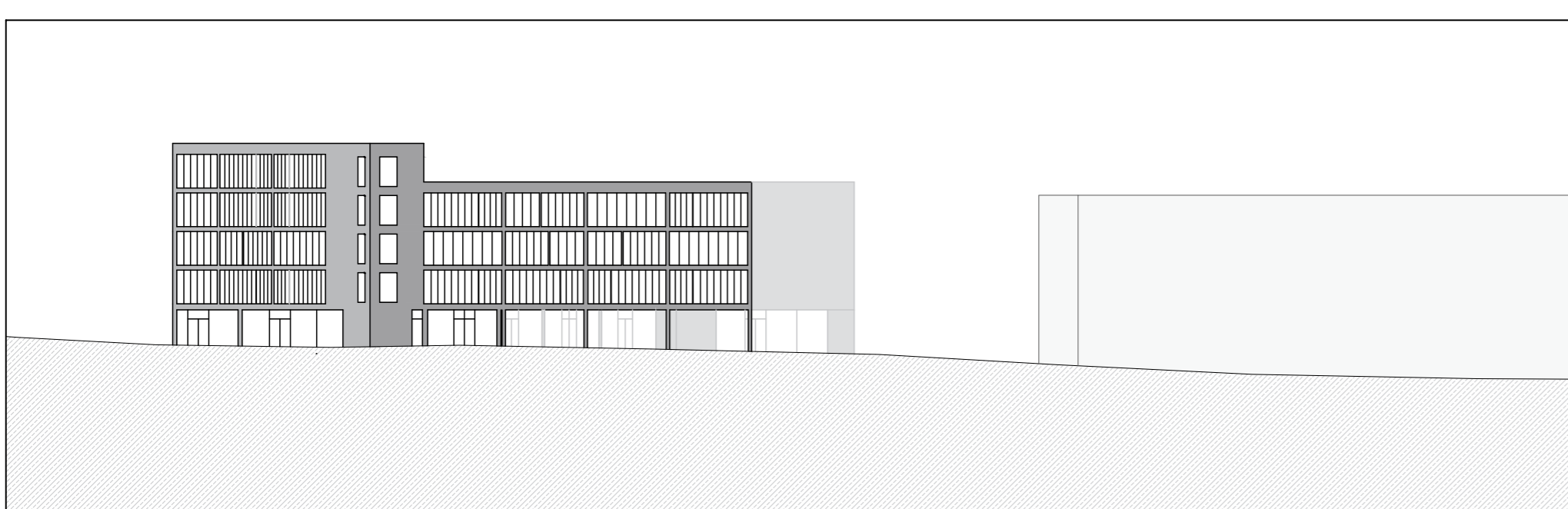
Turma B . 2020/2021

A.Catarina Velez . nº 20181293

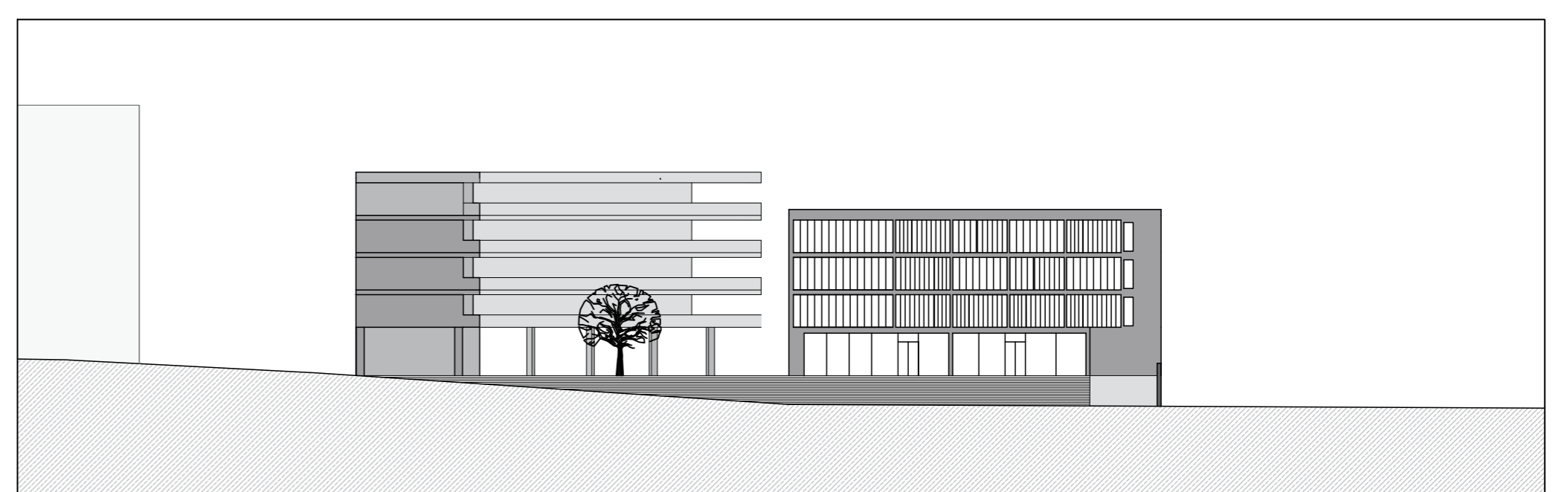
# 01



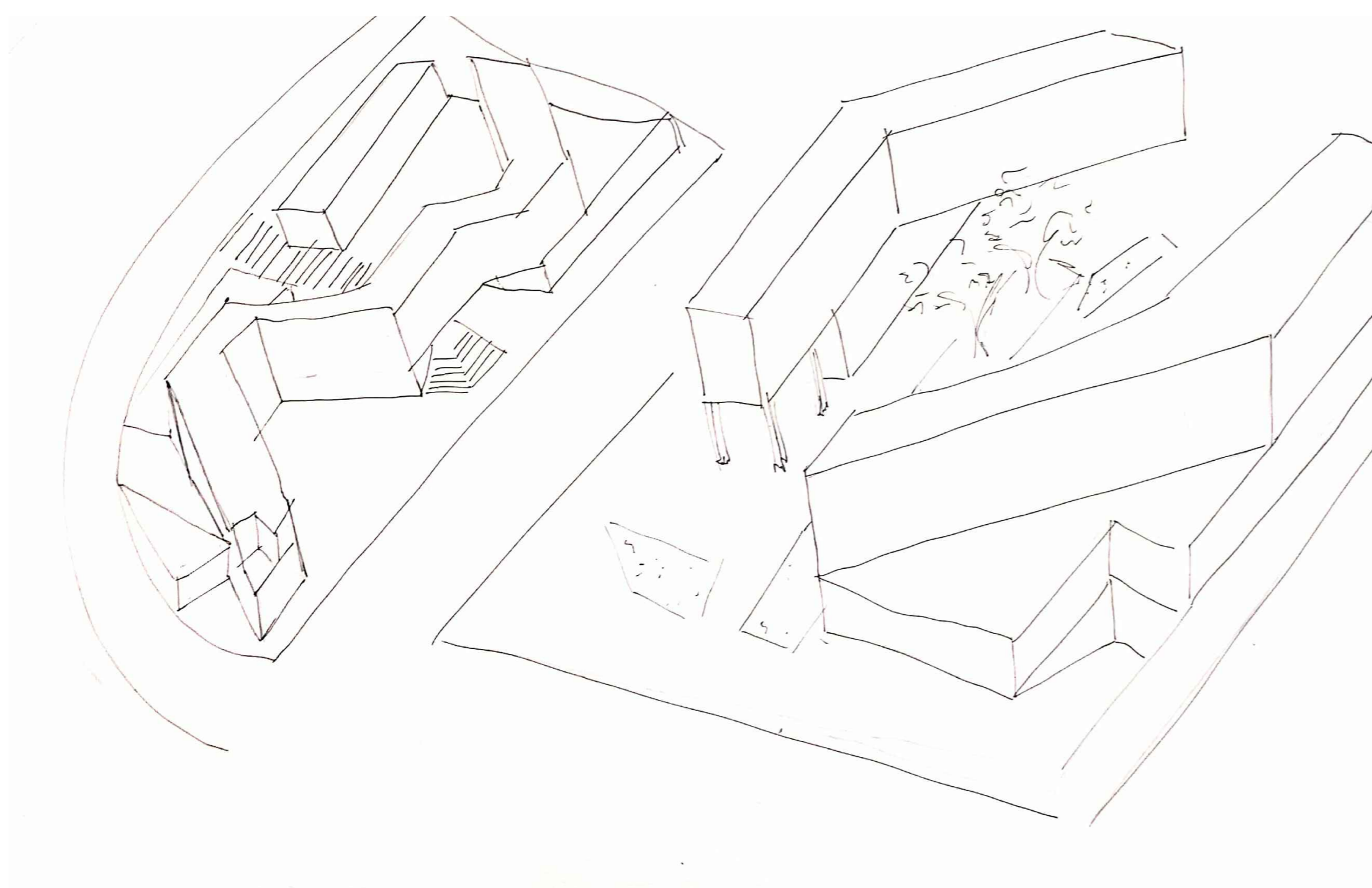
ESC. 1/500 | PLANTA GERAL DE ENQUADRAMENTO



PERFIL AA'



PERFIL BB'



Este projecto é inspirado nas linhas do edifício do semestre passado.

Para incorporar os edifícios na portela de sintra criou-se um corredor verde que vai desde a estação dos comboios até ao fim da área de intervenção, passando pelo projecto onde o alarguei para zonas verdes sem árvores.

# ABERTAMENTE

UM SENTIDO COLECTIVO DO HABITAR

esc. 1/200

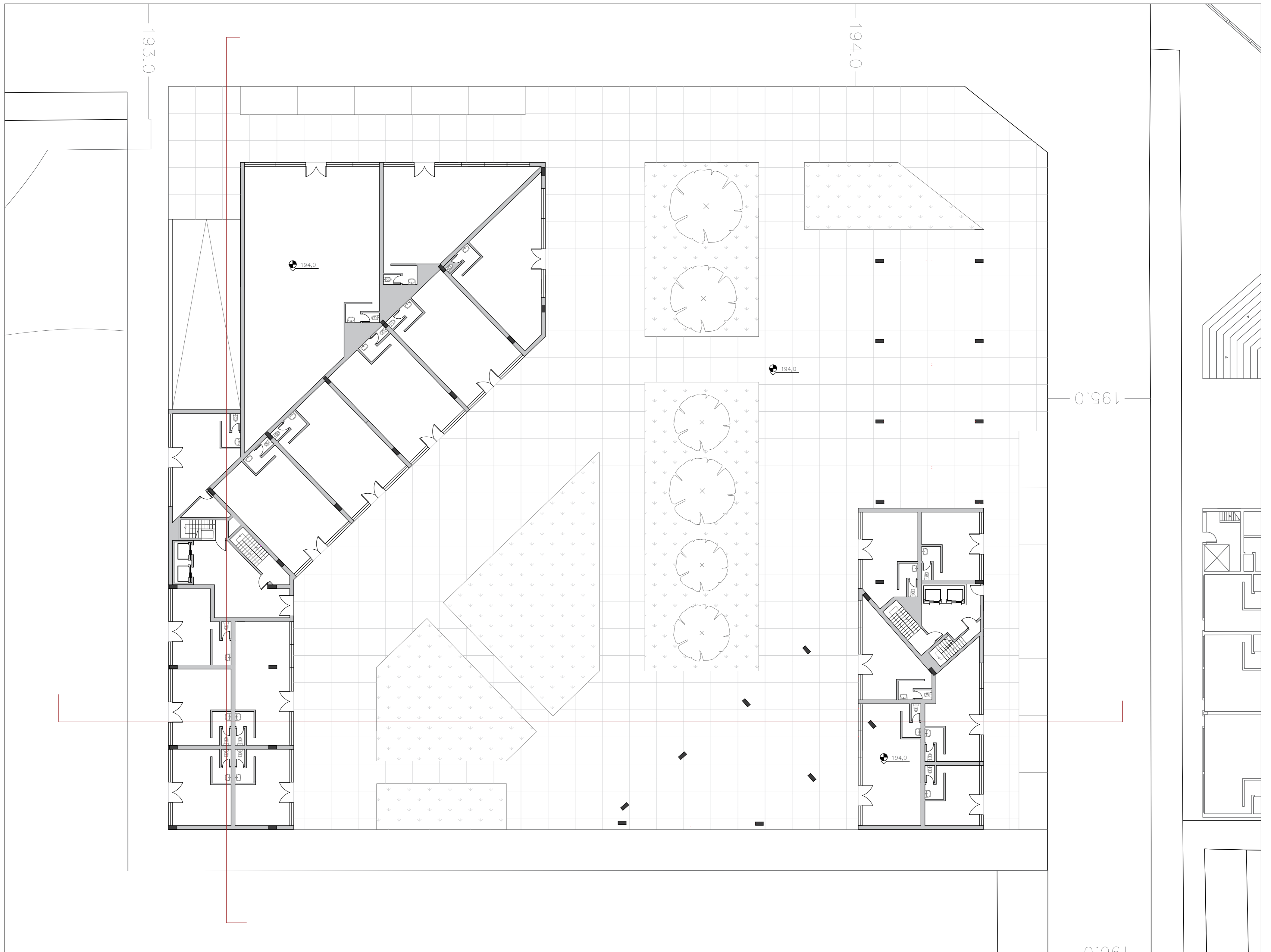
Portela de Sintra . Sintra

Laboratório de Projecto III . MIINT

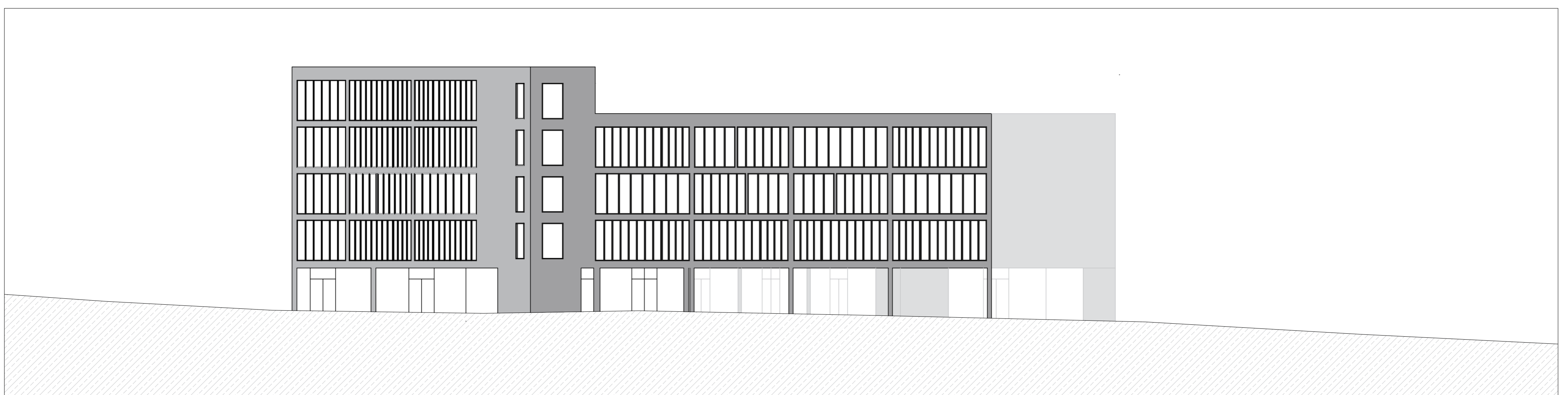
Turma B . 2020/2021

A.Catarina Velez . nº 20181293

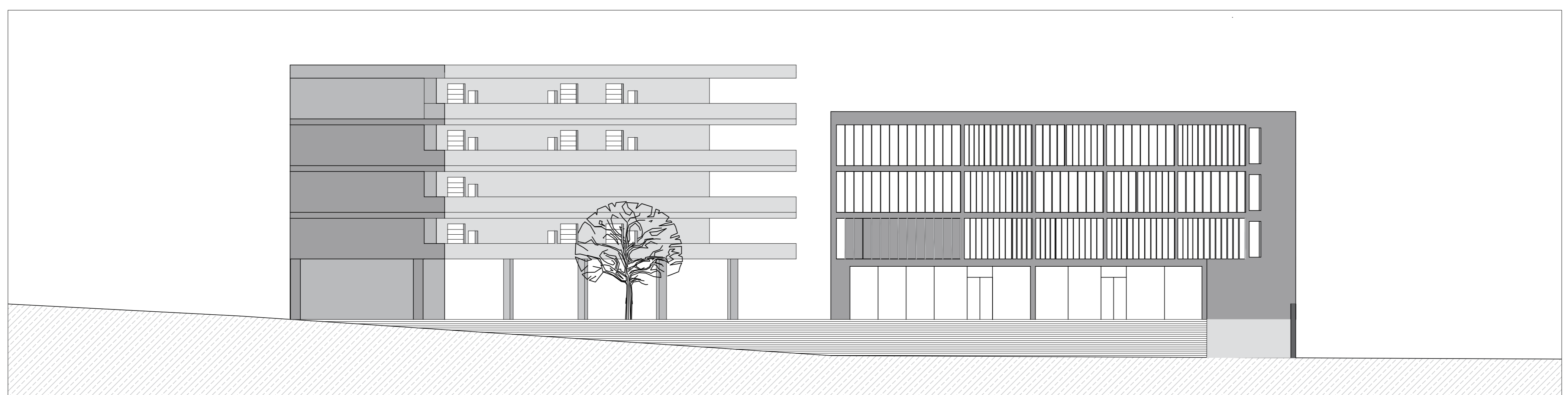
## 02



ESC. 1/200 | PLANTA PISO TÉRREO



ALÇADO Rua Dr. Félix Alves Pereira



ALÇADO Rua José Bento Costa

# ABERTAMENTE

UM SENTIDO COLECTIVO DO HABITAR

esc. 1/200

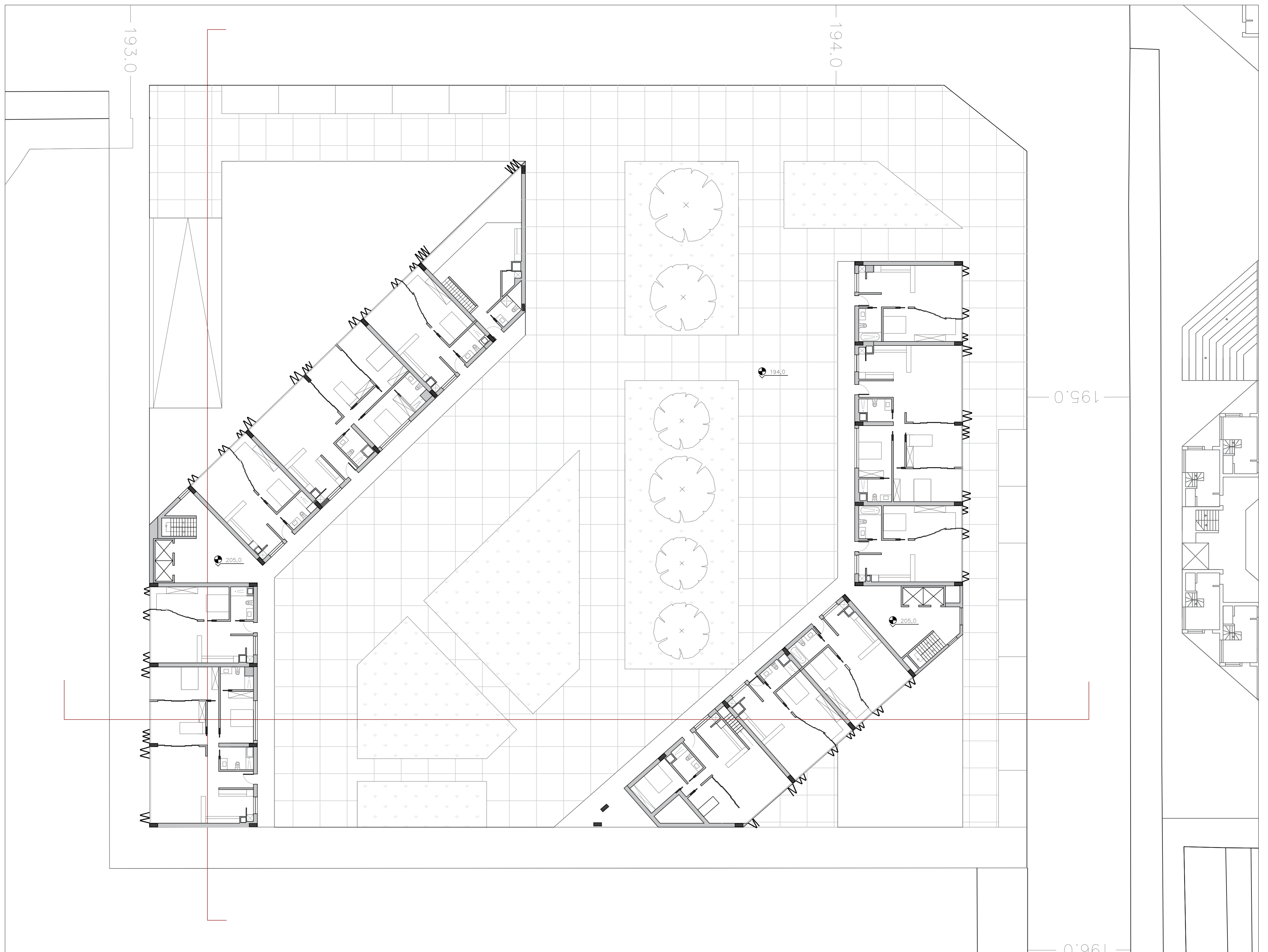
Portela de Sintra . Sintra

Laboratório de Projecto III . MIINT

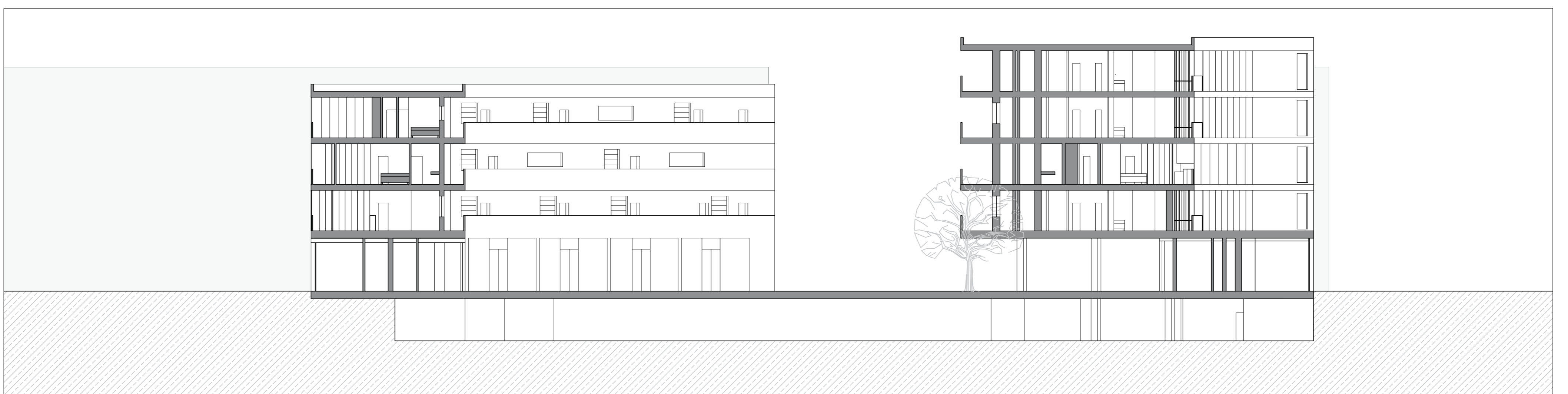
Turma B . 2020/2021

A.Catarina Velez . nº 20181293

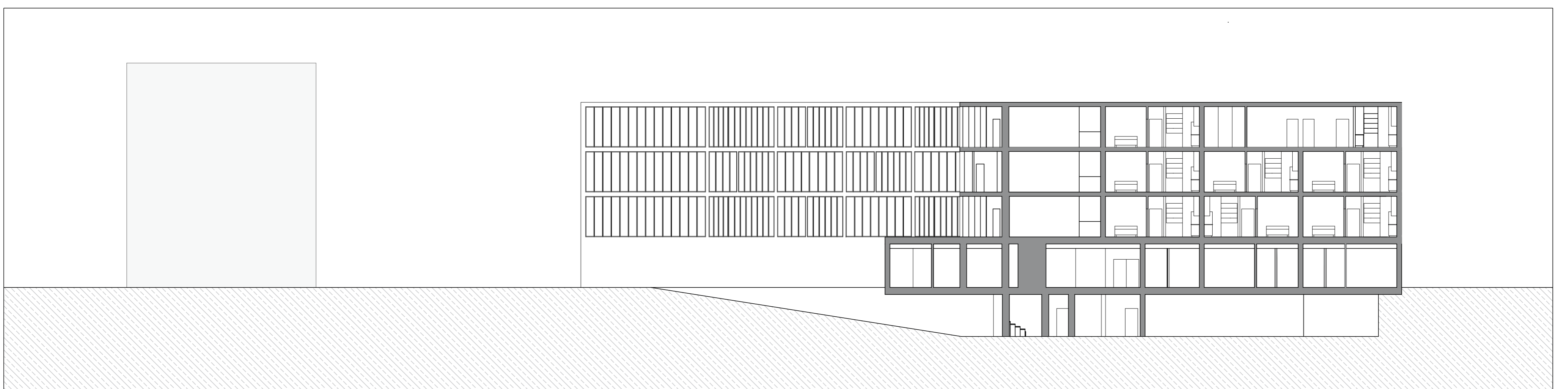
# 03



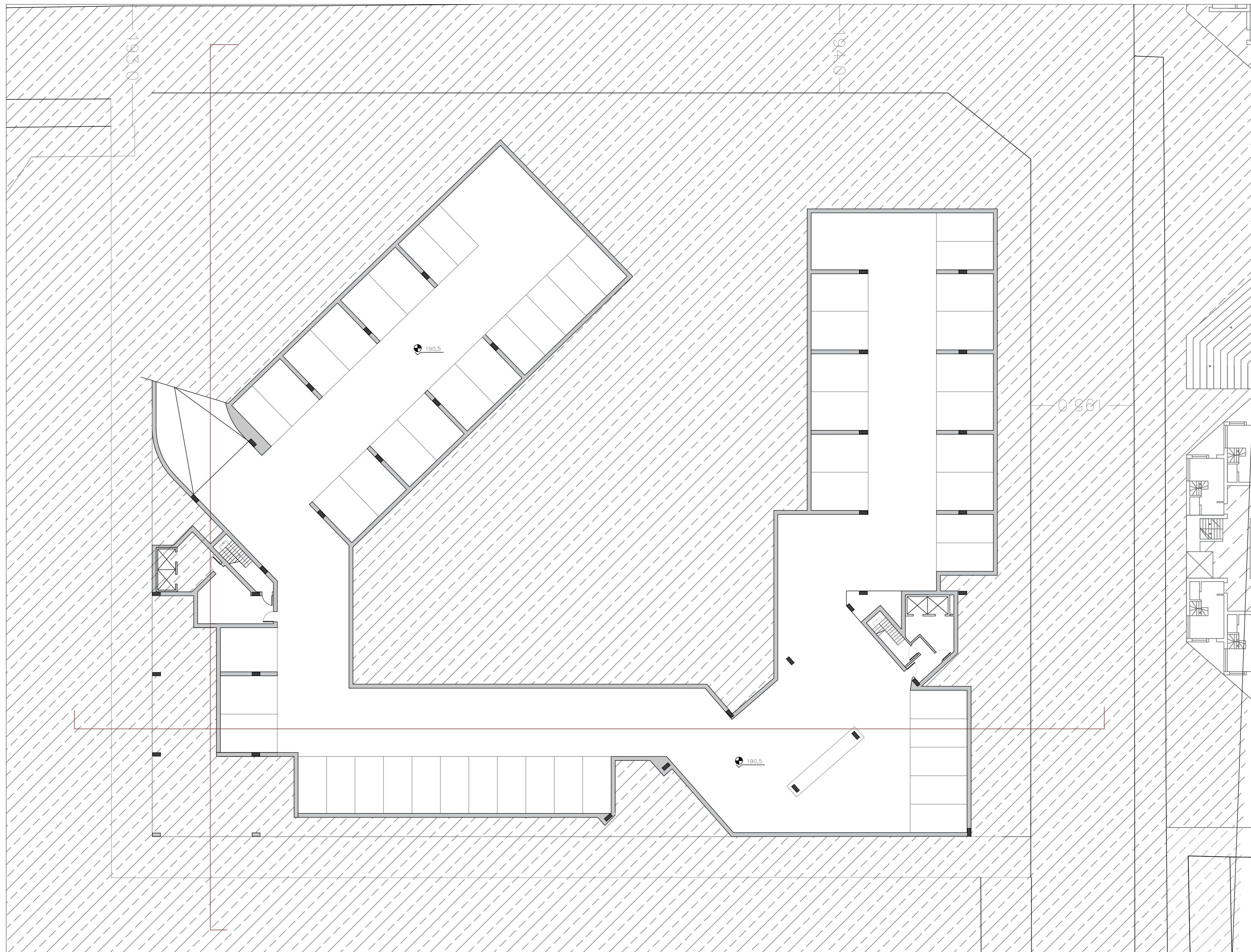
ESC. 1/200 | PLANTA PISO TIPO



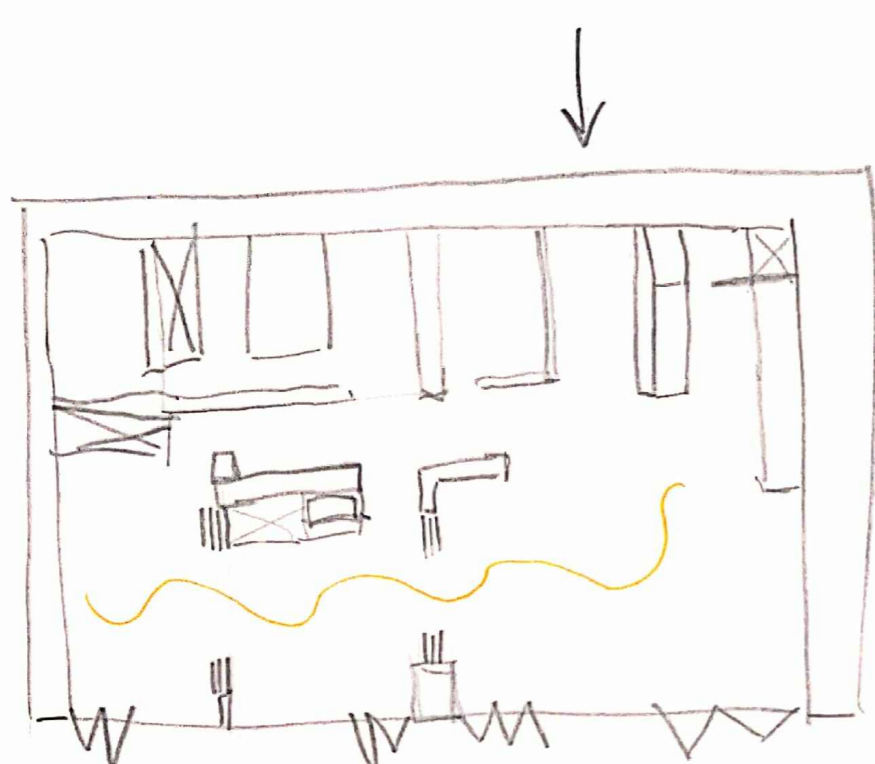
PERFIL LONGITUDINAL



PERFIL TRANSVERSAL



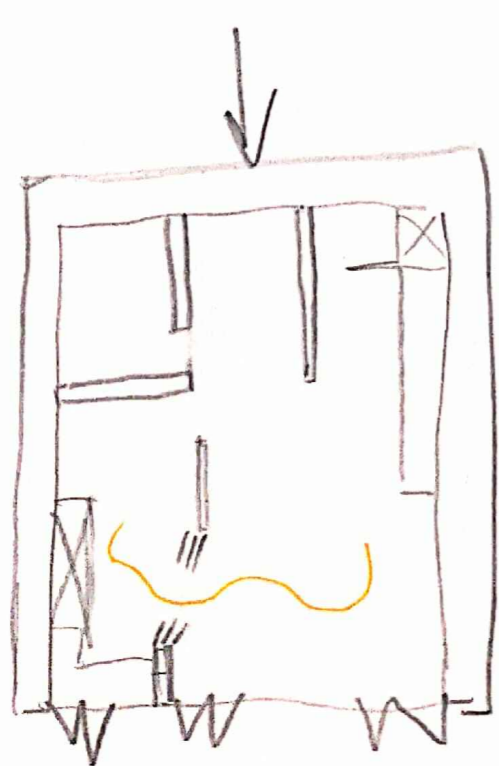
ESC. 1/200 | PLANTA DO ESTACIONAMENTO



O conceito dos fogos baseia-se no open space, ou seja, na possibilidade de abrir a sala para os quartos criando assim um grande espaço de vivência.

Com isto crio a hipótese de o habitante poder escolher os espaços conforme a a sua necessidade.

Além da possibilidade de reformular parte do interior, o mesmo acontece com a fachada, criando uma fachada viva onde a vivência do interior se reflete para o exterior.



A cozinha relaciona-se com a sala sem se sobrepor, fazendo com que estes dois espaços sejam diferentes mas conectáveis (open space também).

# ABERTAMENTE

UM SENTIDO COLECTIVO DO HABITAR

esc. 1/50

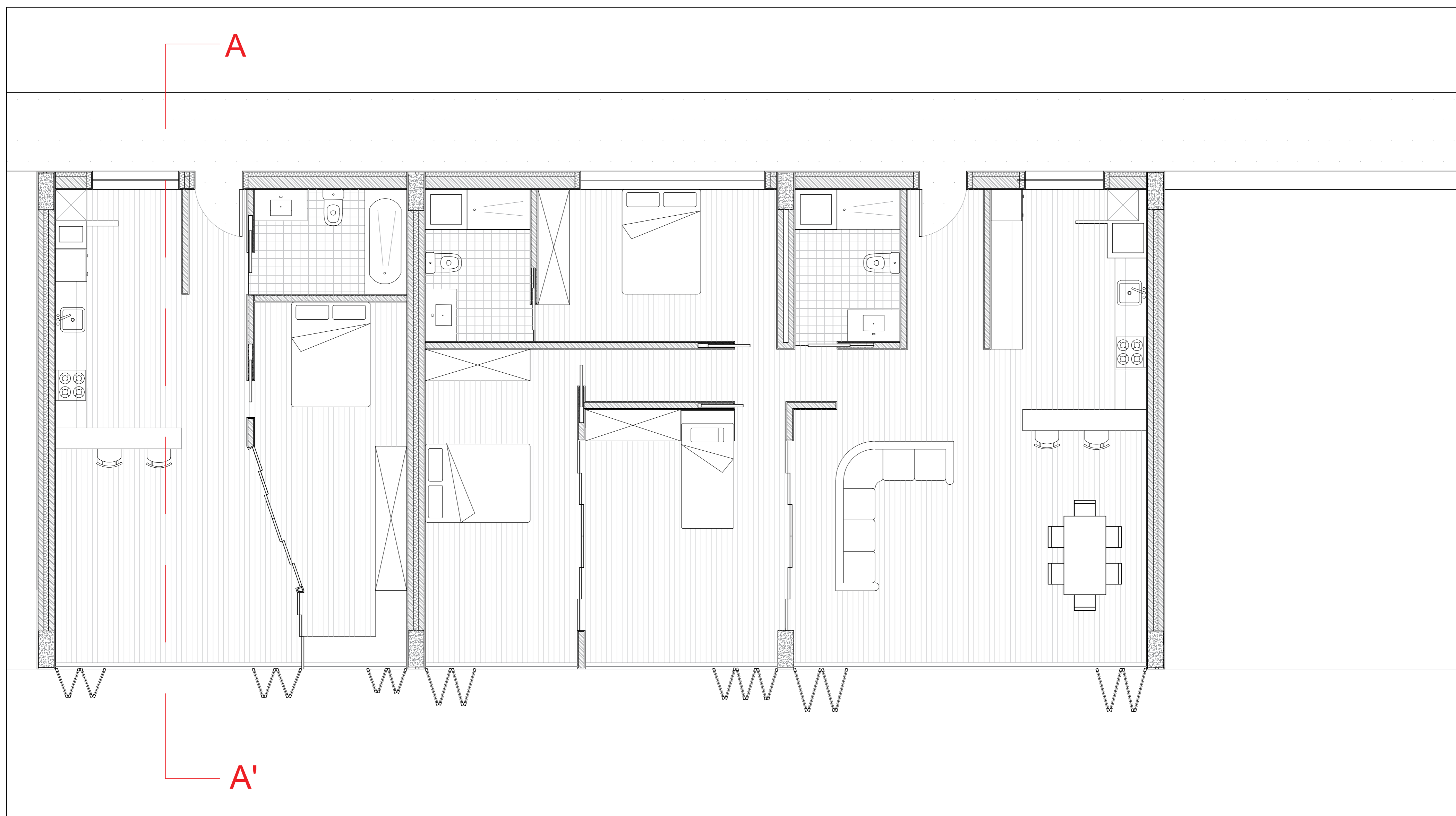
Portela de Sintra . Sintra

## 05

Laboratório de Projecto III . MIINT

Turma B. 2020/2021

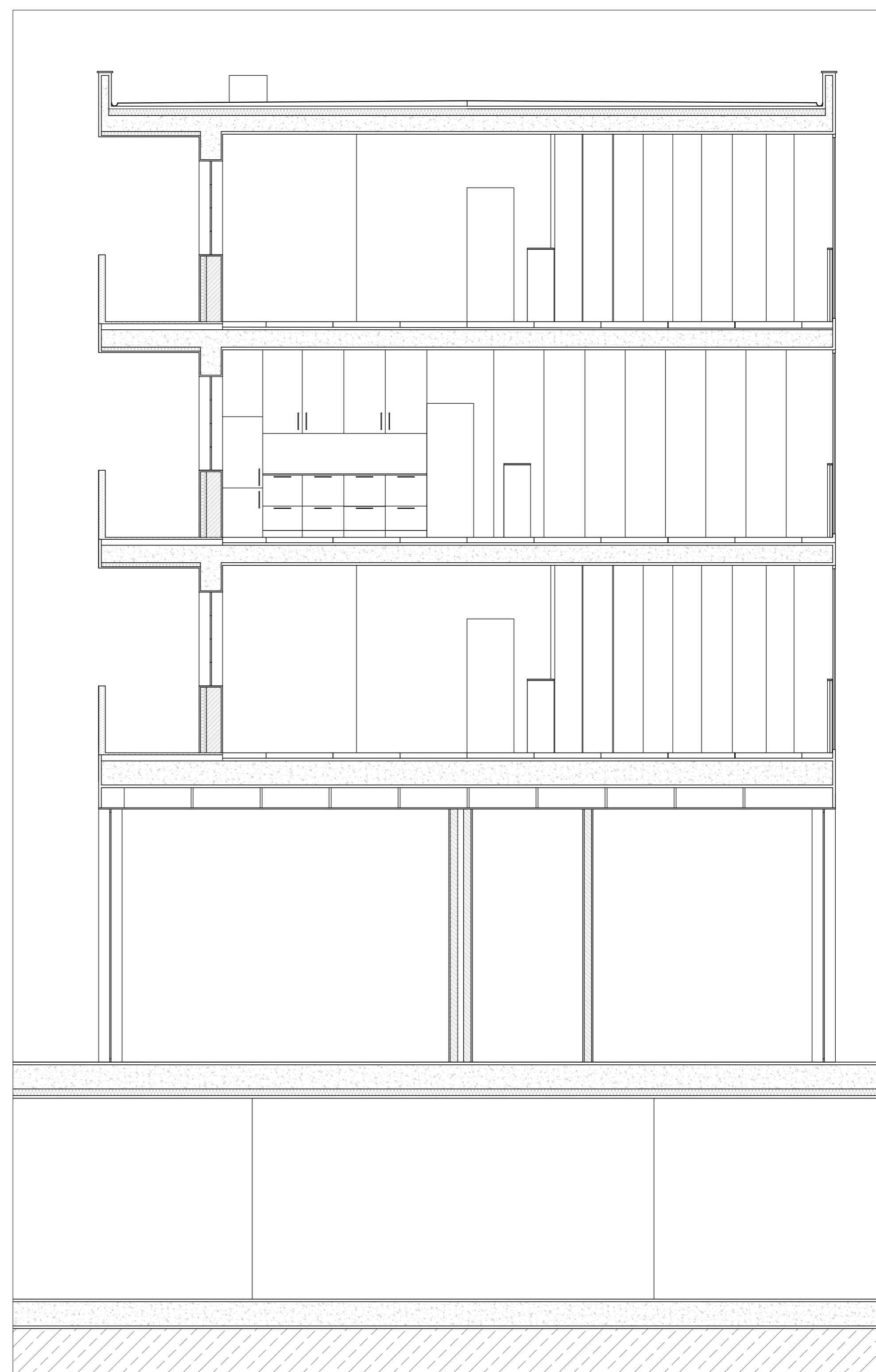
A.Catarina Velez . nº 20181293



PLANTA | ESC. 1:50



ALÇADO | ESC. 1:50



CORTE | ESC. 1:50