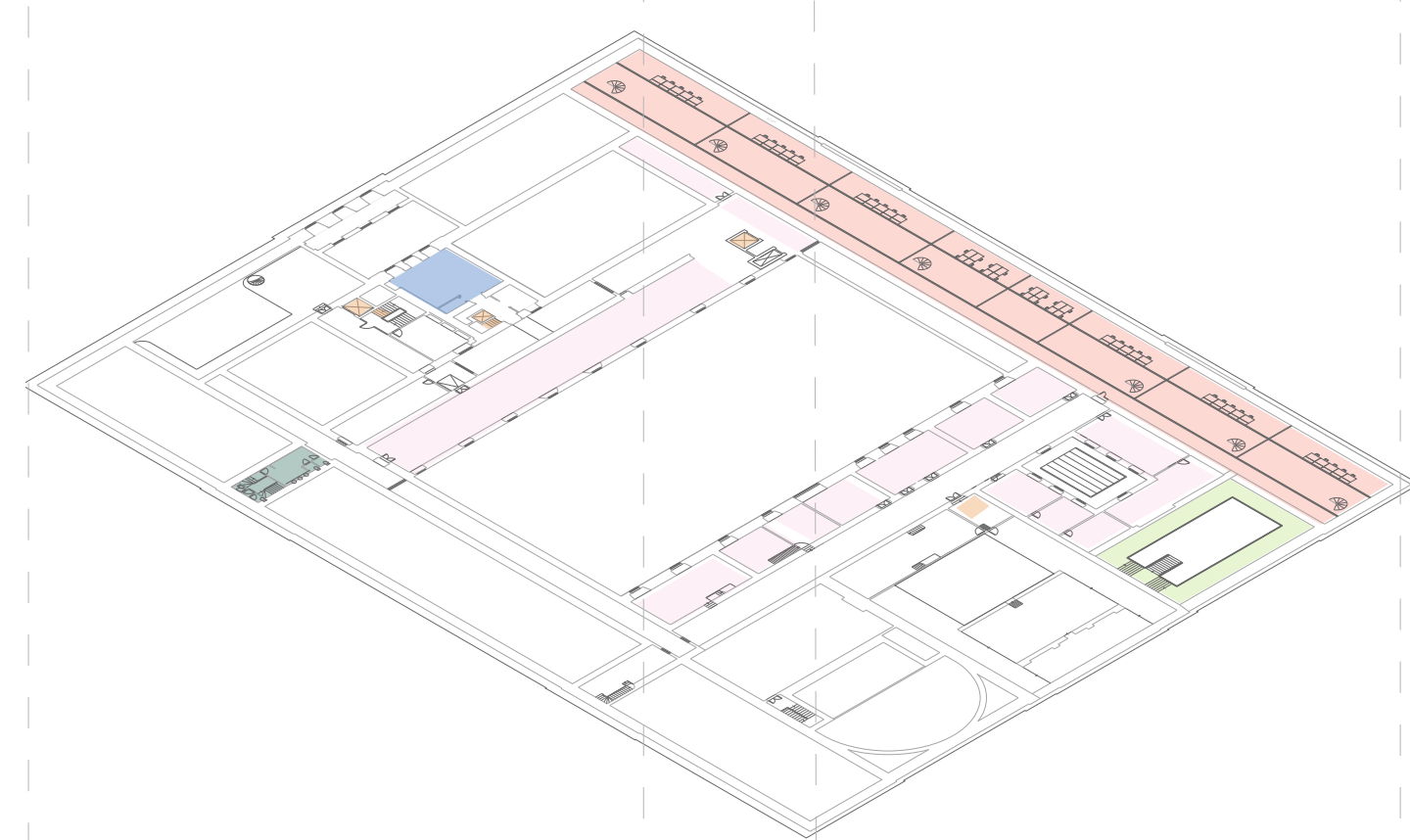
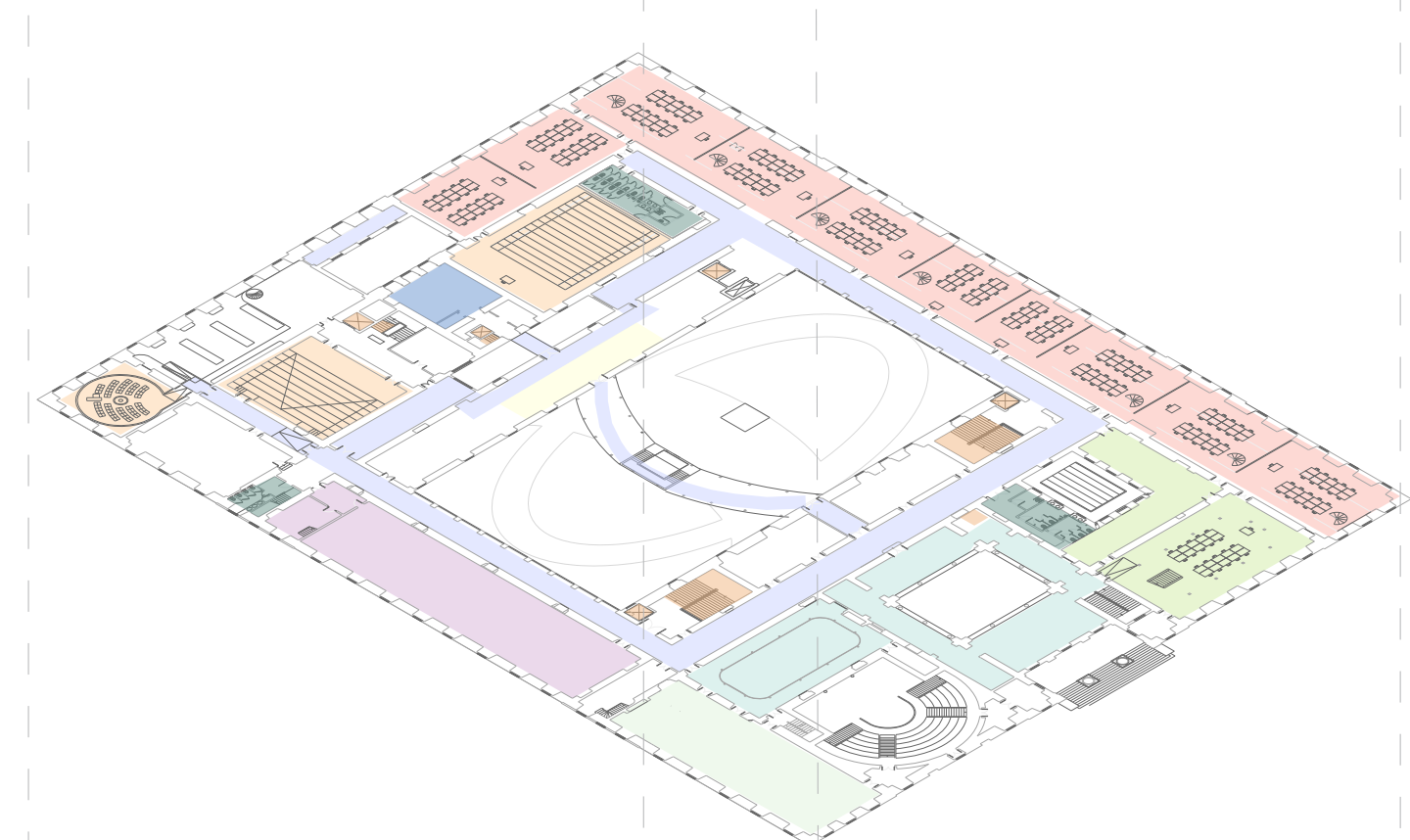


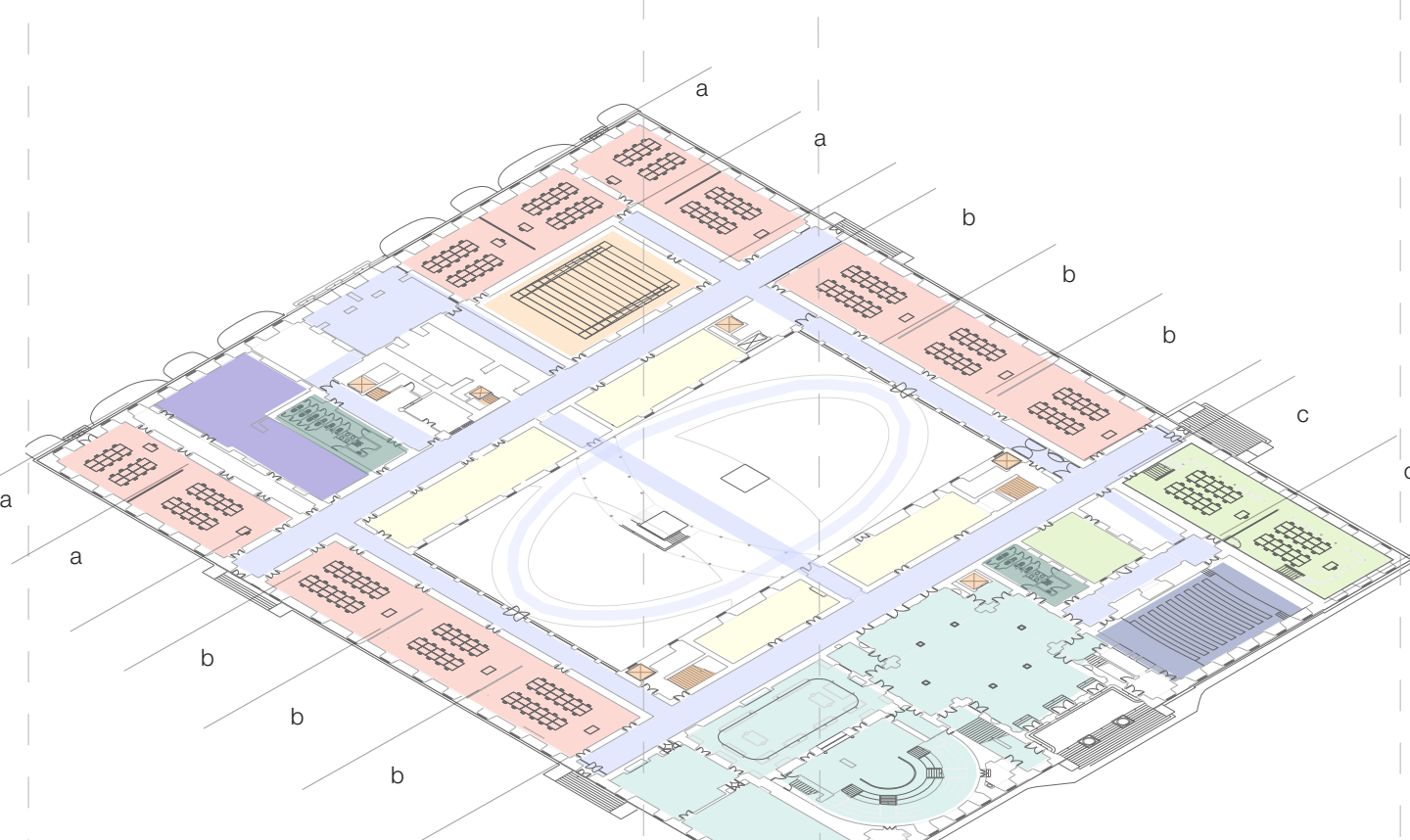
- Arrumos
- Circulação Vertical
- Salas 3ºCiclo
- CIAUD



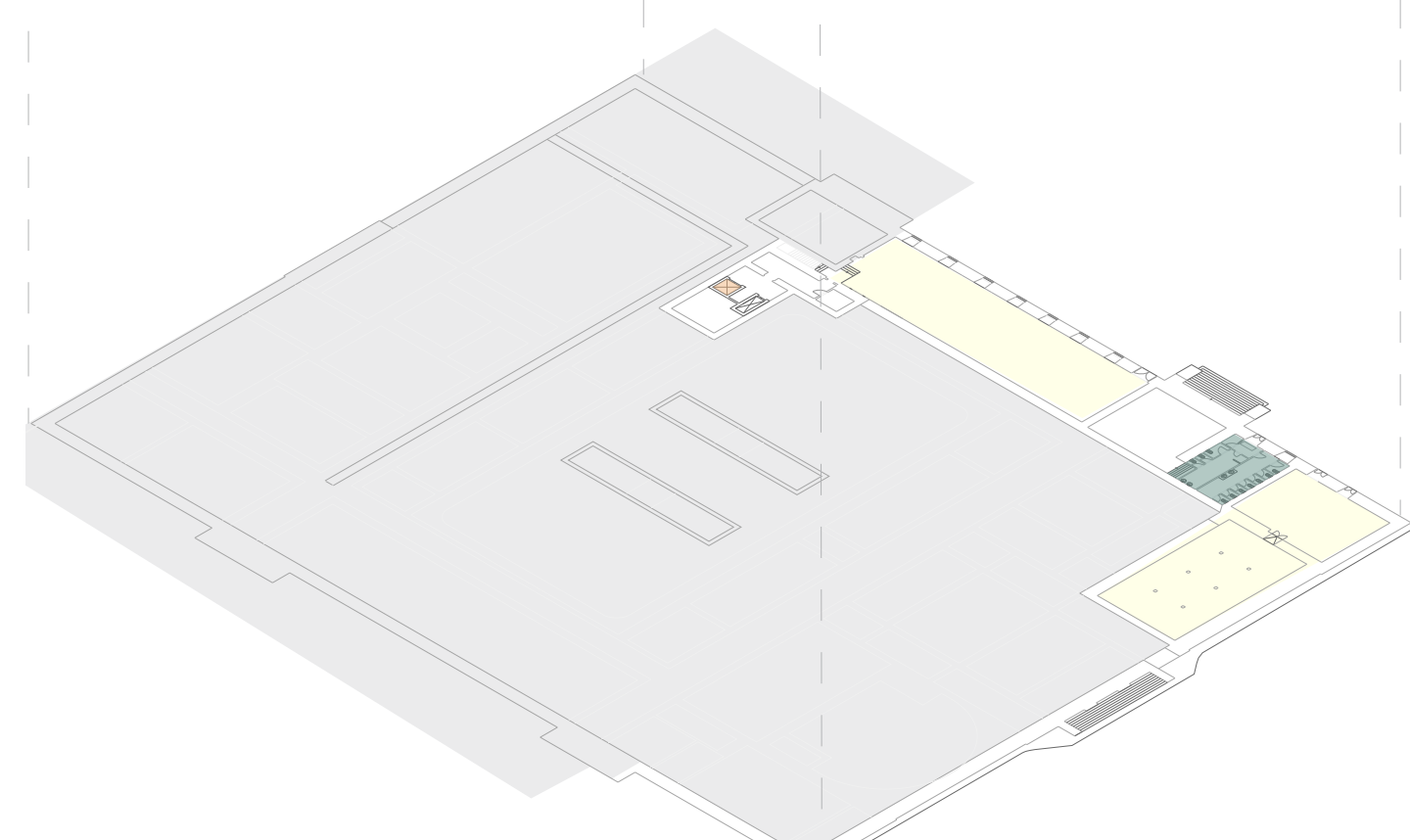
- Circulação Vertical
- Salas 2ºCiclo
- Gabinetes
- CIAUD
- I.S.
- Salas Moda



- Comunidade: A.E.
- Auditórios
- Circulação Vertical
- Salas 2ºCiclo
- Informática
- CIAUD
- Circulações Horizontais
- Museu
- Salas 3ºCiclo
- Salas Moda
- I.S.



- Comunidade
- Auditórios
- Circulação Vertical
- Salas 2ºCiclo
- CIAUD
- Funcionários
- Circulações Horizontais
- Museu
- Salas Moda
- I.S.



- Comunidade
- Circulação Vertical
- I.S.



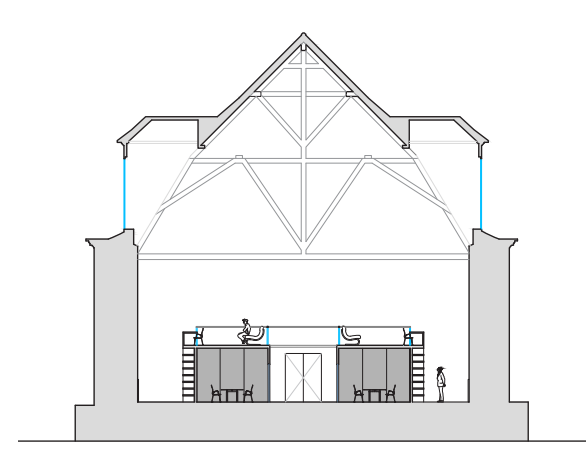
Biblioteca



Corredor Oeste Piso 1



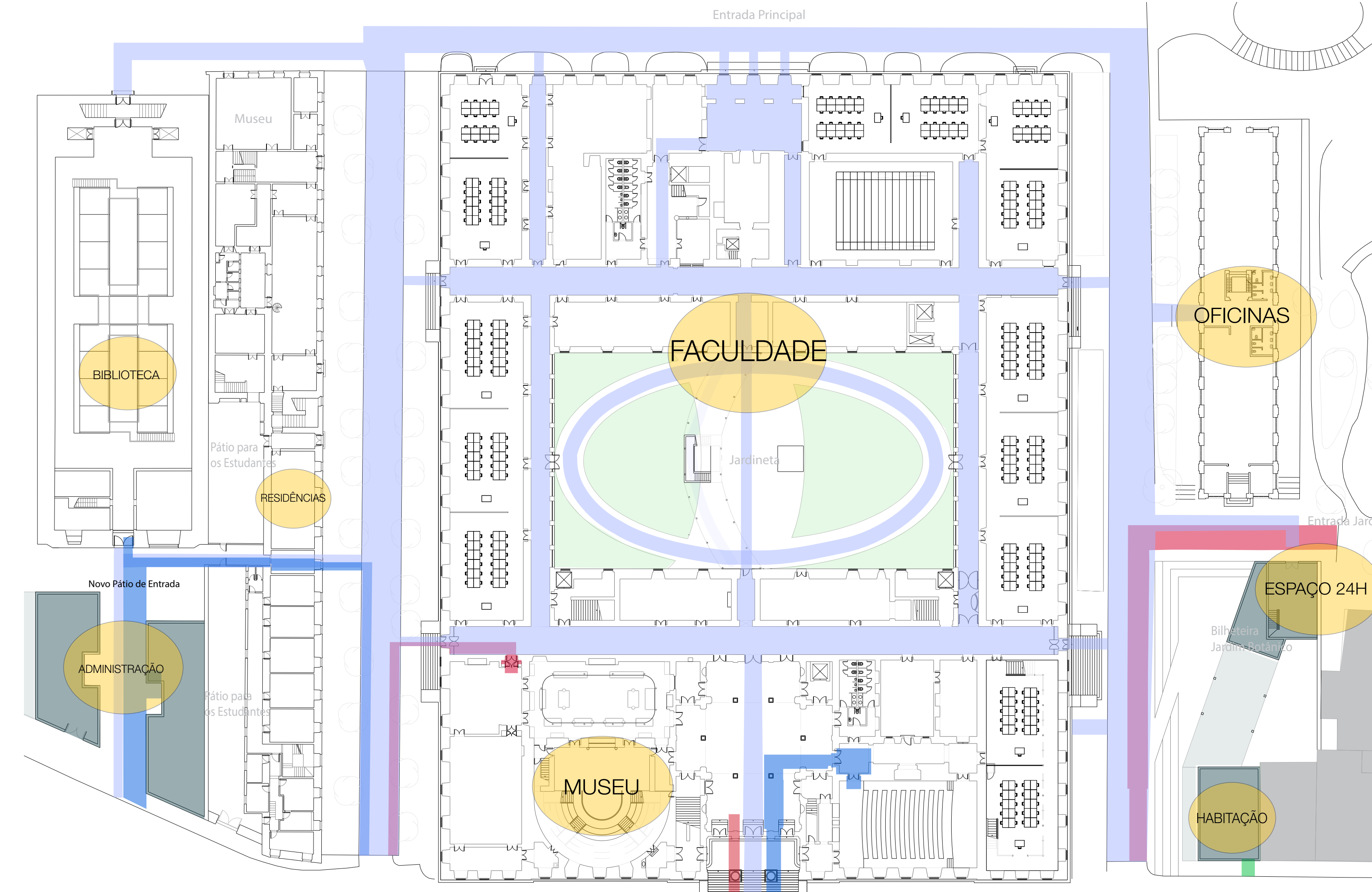
Sala de Aula Piso 1



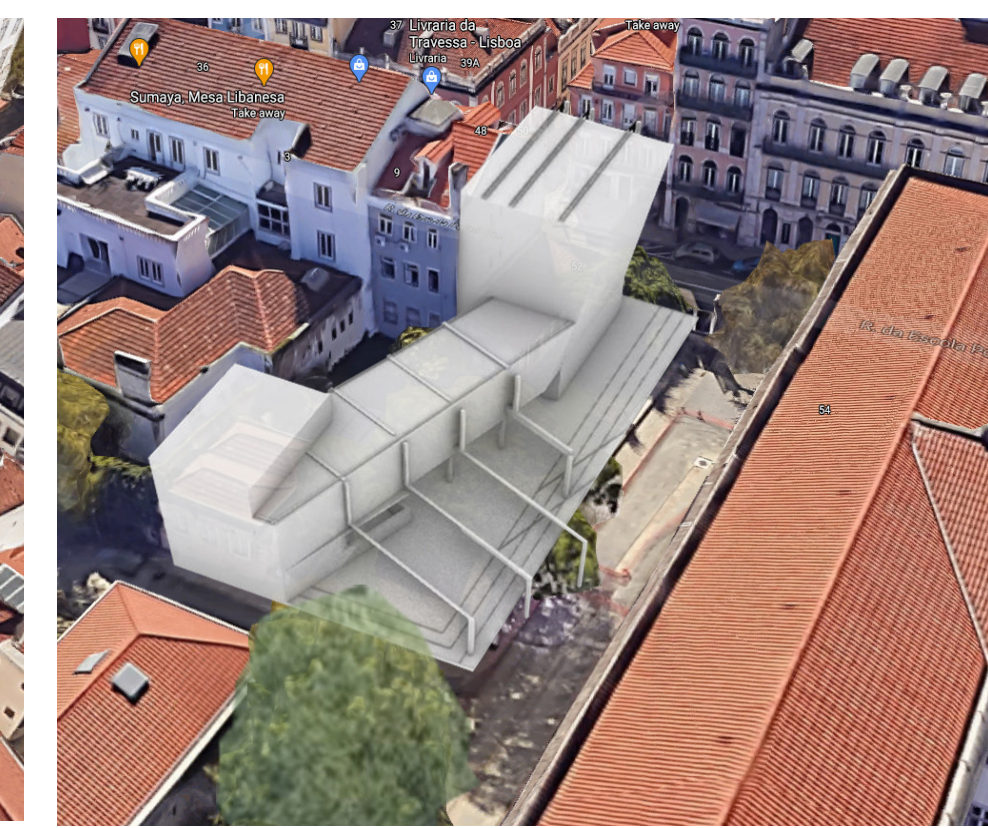
Corte Transversal Biblioteca Escala 1:400



Corte Transversal 1:400



Vista aérea da Nova Administração



Vista aérea do Espaço 24Horas e Edifício Habitacional



Novo Edifício Habitacional, Rua da Escola Politécnica



Escala 1:5000

Estudo do Percurso ao local de intervenção e novos acessos ao Jardim Botânico. Tomando partida do Largo do Rato, da Avenida da Liberdade e da Rua Dom Pedro V. Sugere-se assim, acesso pela Rua Salitre (a Norte); Parque Mayer (Avenida da Liberdade); Calçada da Patriarcal (entre a Rua da Escola Politécnica e a Rua da Alegria)

A organização da Nova Faculdade de Arquitectura partiu do princípio dos percursos que viriam a ser realizados dividindo o Projeto. Primeiro foi entendido a organização do interior, tomando as Alas Este e Oeste nas salas de aula de 2º Ciclo mantendo a Ala Sul e Norte predominantemente aos Professores, Funcionários e outras funções com ligação À Jardinetas. A entrada principal é feita a Norte permitindo também o acesso À mobilidade reduzida.

A sua ligação com o exterior partiu do mesmo princípio em sub-divisão de Alas, criando o espaço público predominante e o outro mais privativo aos alunos. A rua das Palmeiras é tornada pública devido À residência criando ligações com a Biblioteca, a nova administração e por consequente uma nova entrada permitindo mobilidade a pessoas fora da instituição e com necessidades mais momentâneas dos serviços.

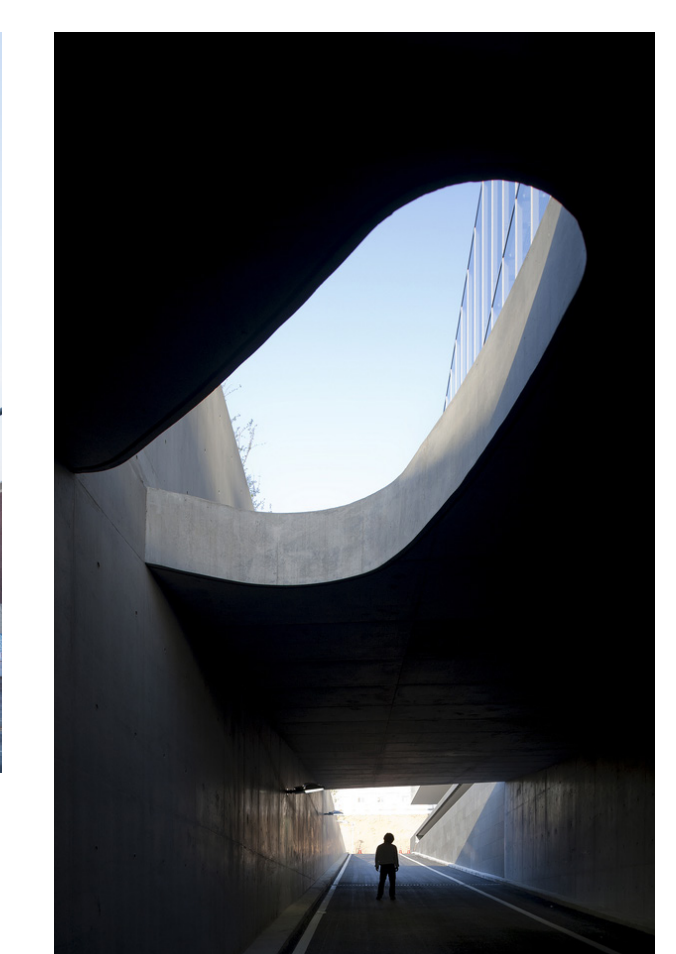
A Ala estudantil exterior destaca-se pelo uso das Oficinas e do Espaço 24 horas funcionando independentemente do edifício principal.

Para complementar a Rua da Escola Politécnica foi criado um edifício de habitação para professores ou investigadores convidados.

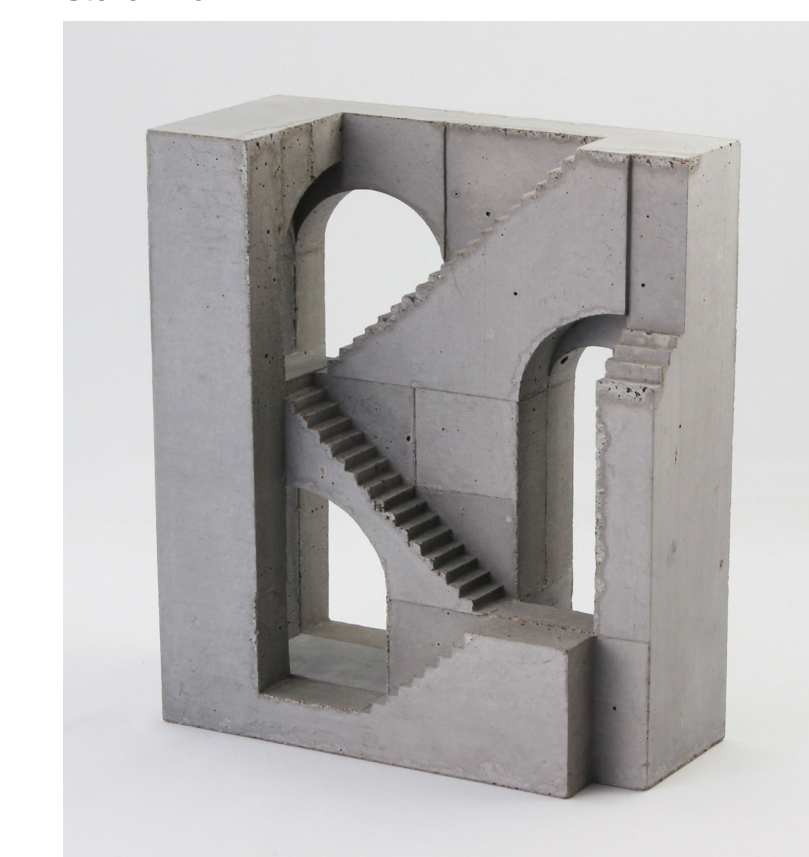
Em termos de arquitetura, na Jardinetas e nas entradas oeste e este, as intervenções visaram integrar-se no terreno através de pilares e pérgulas mantendo uma ligação porém contrastando com a pré-existência.



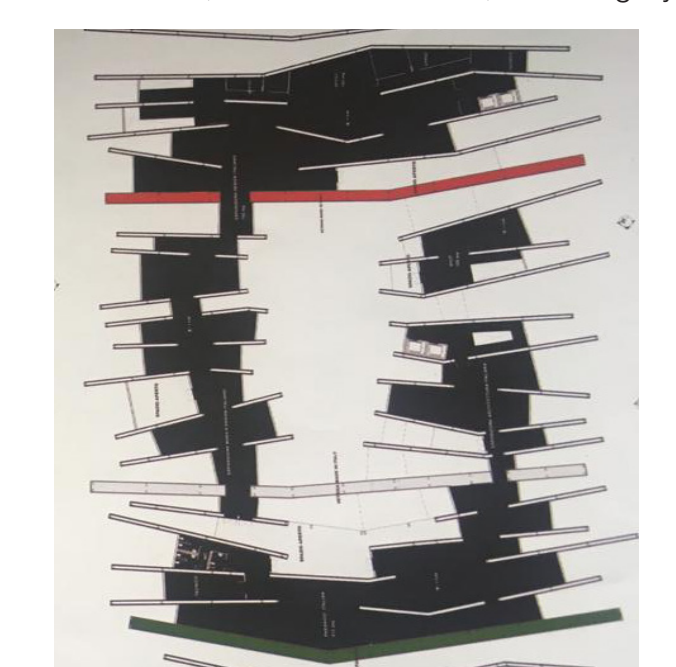
Instituto Arte Contemporanea, Fitchmond USA 2018 Steven Holl



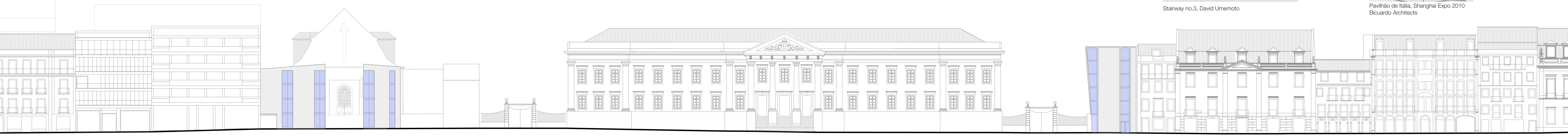
Amore Pacific, Gyeonggi-Do, Coreia do Sul Álvaro Siza, Carlos Castanheira, Kim Jang Kyu



Stairway no.3, David Umemoto



Pavilhão de Itália, Shanghai Expo 2010 Bicuardo Architects



Escala 1:25 0