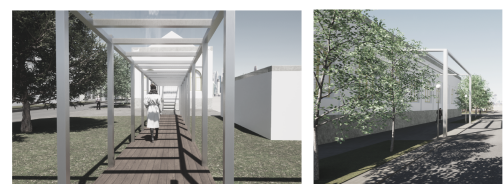


Escala 1/1000

Sombreamento na Entrada do Museu

Plano de sombra e deck no terreno junto o portão de entrada do museu, que cria um espaço de estar e de abrigo, e que se prolonga até a lateral do teatro. Este toldo de metal e vidro acaba por aparecer nas entradas dos edifícios, assinalando as entradas principais, a entrada norte do museu e a entrada do teatro que foi reabilitado. O sombreamento do deck apresenta a mesma estrutura, à exceção da sua cobertura em madeira com alguns raios em vidro.



Ligação e Entrada do Teatro



Entrada Norte

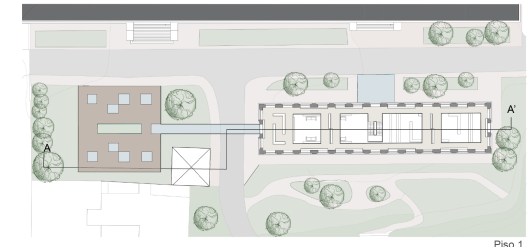
A reabilitação da ruína apresenta uma continuidade cromática, formal e material tendo sido a mudança mais drástica no seu interior. No caso do teatro o contraste principal que apresenta é a sua função e a materialidade no interior, apresentado traços de continuidade cromática, material e formal no exterior. As propriedades formais do plano de sombra e dos toldos criados sobre as entradas dos edifícios acabam por contrastar com o existente, dada a forma e os materiais usados.

Proposta para o Teatro e Ruína

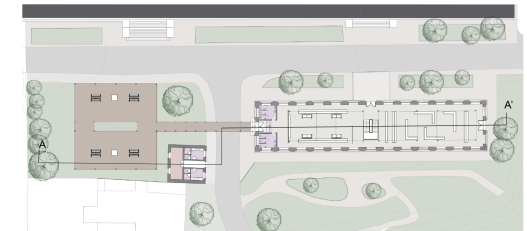
Reabilitação do teatro feita para criar um espaço de estudo/investigação com dois pisos onde se destaca a materialidade em madeira para tornar o ambiente acolhedor. Um espaço que poderá ser usado por todos, tomando-se um espaço da comunidade. A Ruína junto a entrada do Jardim Botânico permanece restaurada, com instalações sanitárias e um espaço de armários de auxílio ao jardim.

Legenda: Circulação, Arrumos, Instalação Sanitária

Escala 1/200



Piso 1



Piso 0



Corte AA

No interior do teatro encontramos espaços de estudo que também podem acolher algumas reuniões com mesas e cadeiras e espaços de estar/leitura.



Interior do teatro

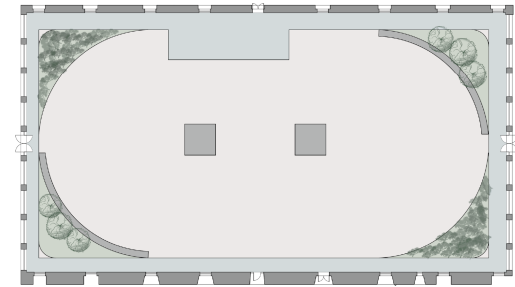


Para a reabilitação do teatro usei como caso de estudo esta Biblioteca no Chile, desenhada por Sebastián Irarrázaval em 2015, dada a materialidade que o interior apresenta e a sua organização.

Proposta para a Jardinete

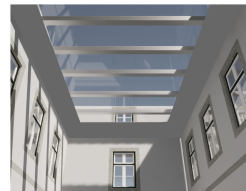
A Jardinete apresenta uma praça mineral com um percurso coberto que se desenrola à sua volta. Essa cobertura ganha mais volume junto a fachada da cafeteria para criar um espaço de esplanada. Nos cantos da Jardinete permanecem espaços verdes com poucas árvores e arbustos que, em dois dos cantos, desenham dois bancos corridos que criam dois espaços de estar mais resguardados.

Escala 1/200



Reconstrução do Pátio

Ao ter de colocar o túmulo numa outra sala, optei pela sala onde se encontra atualmente a loja, porém a cobertura do pátio tem de ser reconstruída dada a altura que o túmulo apresenta.

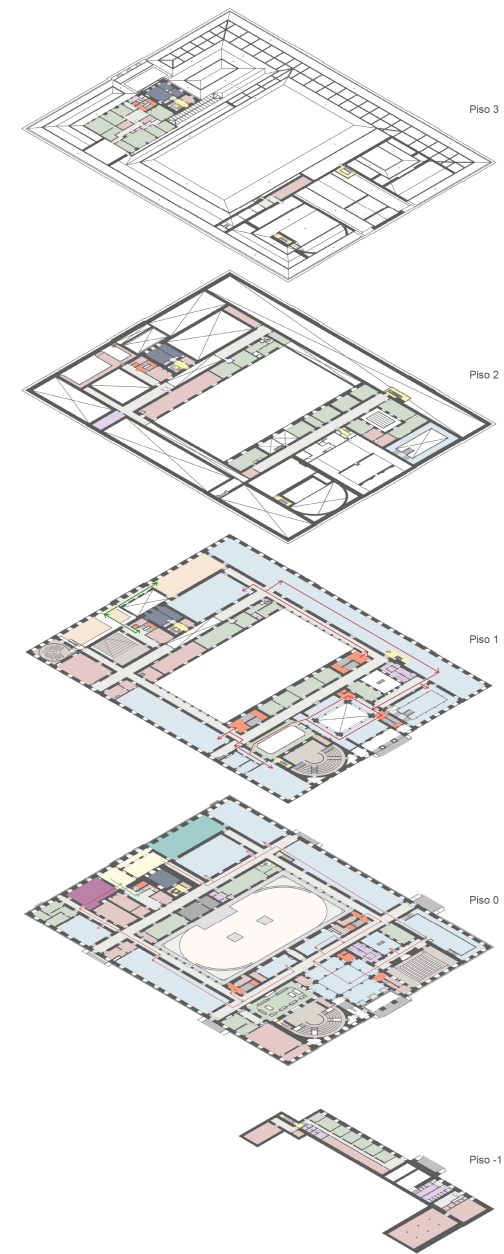


Sinalização das Salas



Quanto a sinalização das salas pensei em algo que diferencia-se as salas com cores de certo modo contrastantes que poderam aparecer no interior das mesmas salas.

Legenda: Circulação, Entrada, Acessos Verticais Públicos, Arrumos, Cafeteria, Acessos Verticais Privados, Instalação Sanitária, Salas de Exposição, Acessos Verticais Privados, Gabinetes/Laboratórios, Sala de Exposições Temporárias, Percurso de Exposição, Auditórios, Salas de Atividades Lúdicas Exteriores ao Museu, Loja, Bilheteira/Secretaria/Direção, Percurso para Salas de Atividades



Piso 3

Piso 2

Piso 1

Piso 0

Piso -1