



LOCALIZAÇÃO | MUSEU NACIONAL DE HISTÓRIA NATURAL E DA CIÊNCIA



MUSEU | ALÇADO PRINCIPAL



EXTERIOR | ENTRADA PRINCIPAL



INTERIOR | JARDINETA



EXTERIOR | FACHADA NORTE



TORRE IGIDL | INCÊNDIO DE 1978

CAFETARIA

SALA POLIVALENTE

BILHETEIRA | BENGALIEIRO

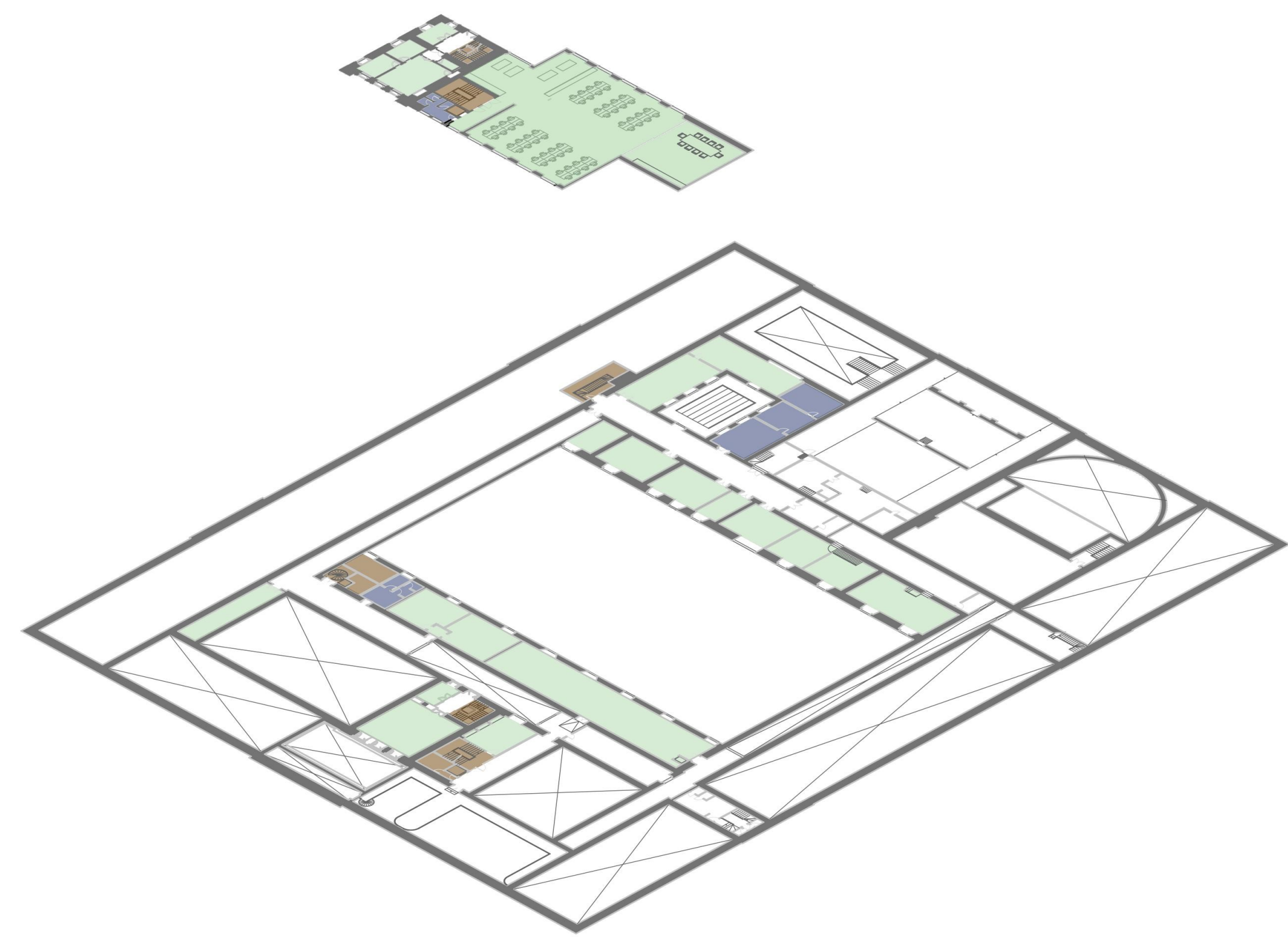
LOJA

OFICINAS

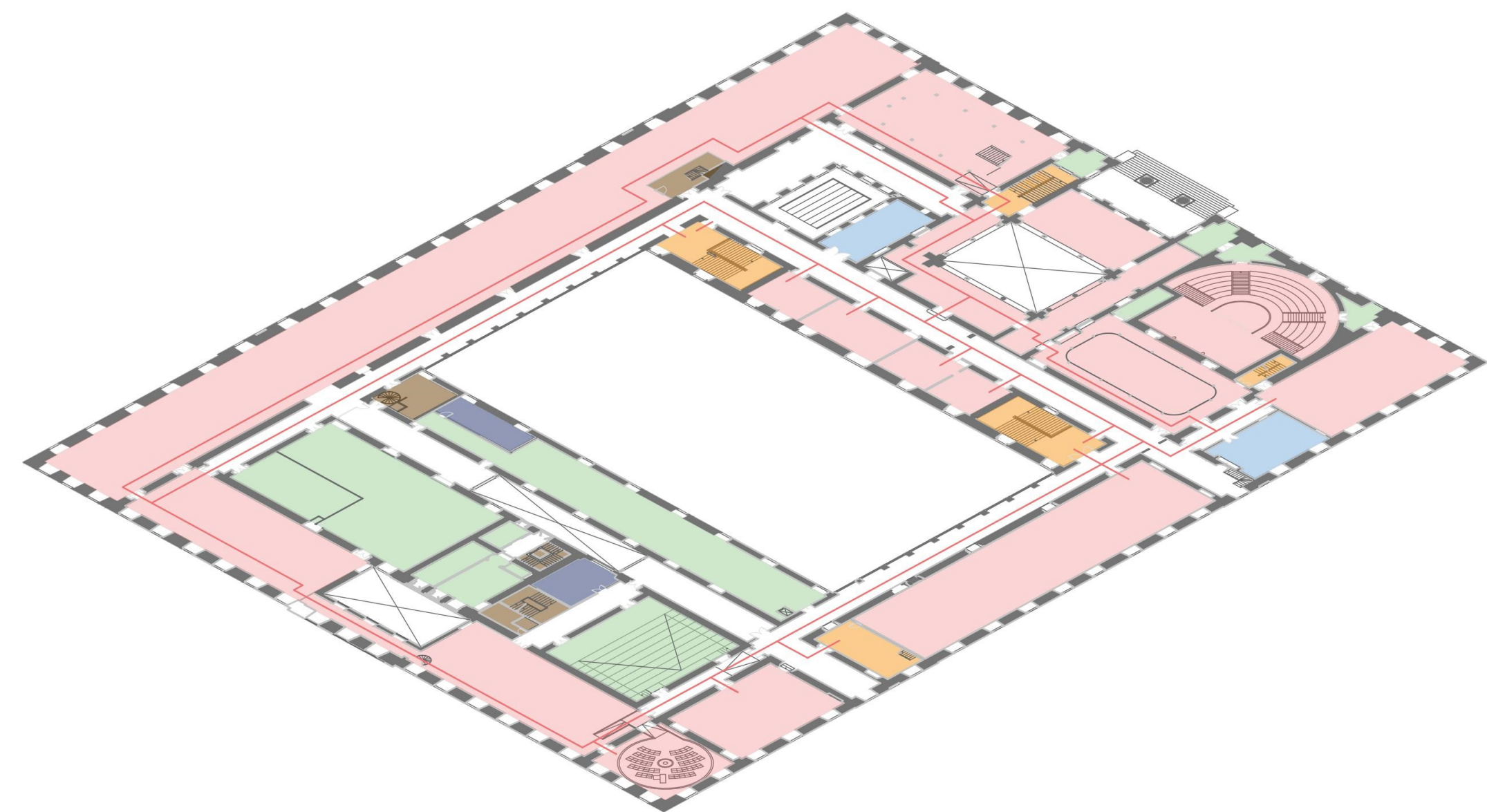
ESPAÇO EXPOSIÇÕES TEMPORÁRIAS | EVENTOS

ELEVADOR MONTA CARGAS

- ESPAÇOS EXPOSITIVOS
- GABINETES | ARRUMOS | LABORATÓRIOS
- ACESSOS VERTICAIS PÚBLICO
- ACESSOS VERTICAIS FUNCIONÁRIOS
- INSTALAÇÕES SANITÁRIAS PÚBLICO
- INSTALAÇÕES SANITÁRIAS FUNCIONÁRIOS
- OUTROS
- PERCURSO PÚBLICO COM BILHETE
- PERCURSO PÚBLICO SEM BILHETE



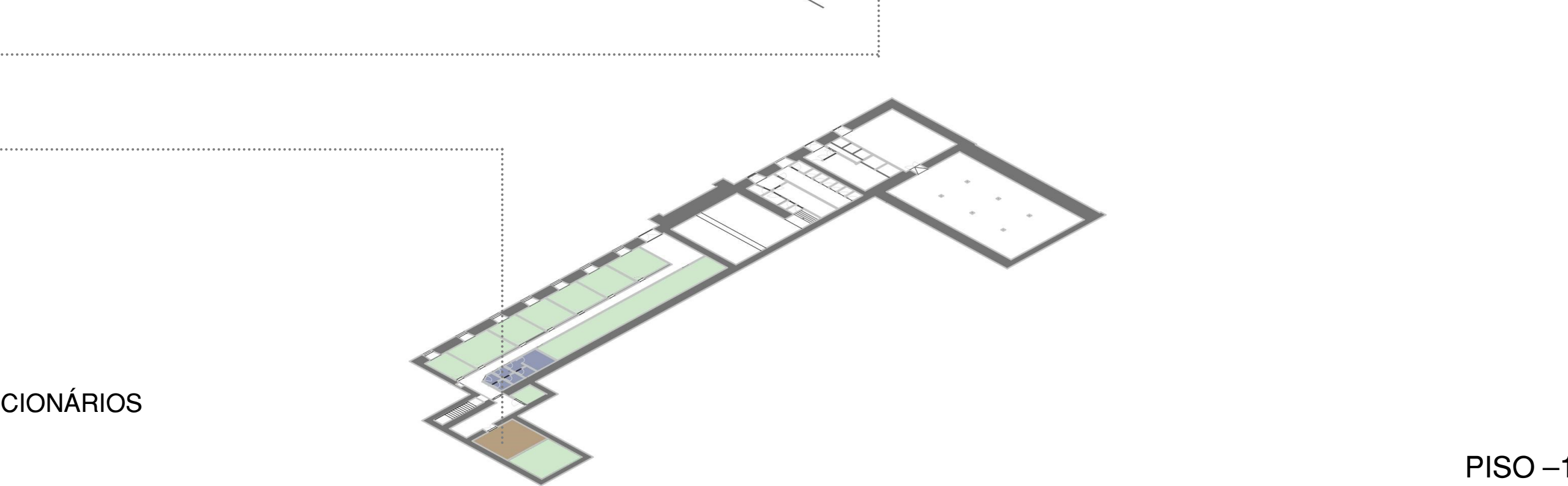
PISO 3



PISO 2



PISO 1



PISO 0



PISO -1

### 1. ENTRADA PRINCIPAL

Na entrada principal o foco para esta proposta é poder oferecer tanto aos visitantes como aos funcionários um espaço de estar e de certa forma de convívio.

Uma vez que este local tinha a presença de uma adição espúria, decidi demolir e dar lugar a esta estrutura em madeira com ripas para criar uma certa harmonia com o espaço já que esta se insere num espaço verde.

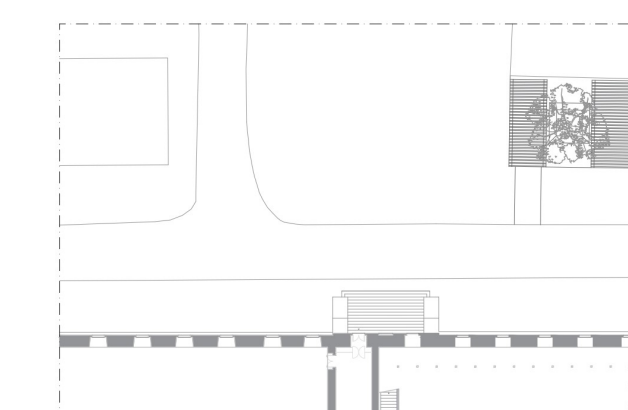
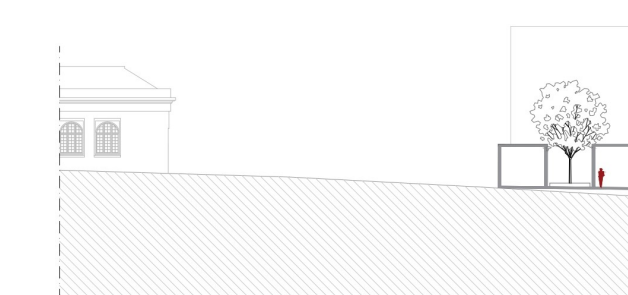
No seu centro encontra-se um banco corrido que rodeia uma árvore que está inserida no seu meio para reforçar o sombreamento deste mesmo espaço.



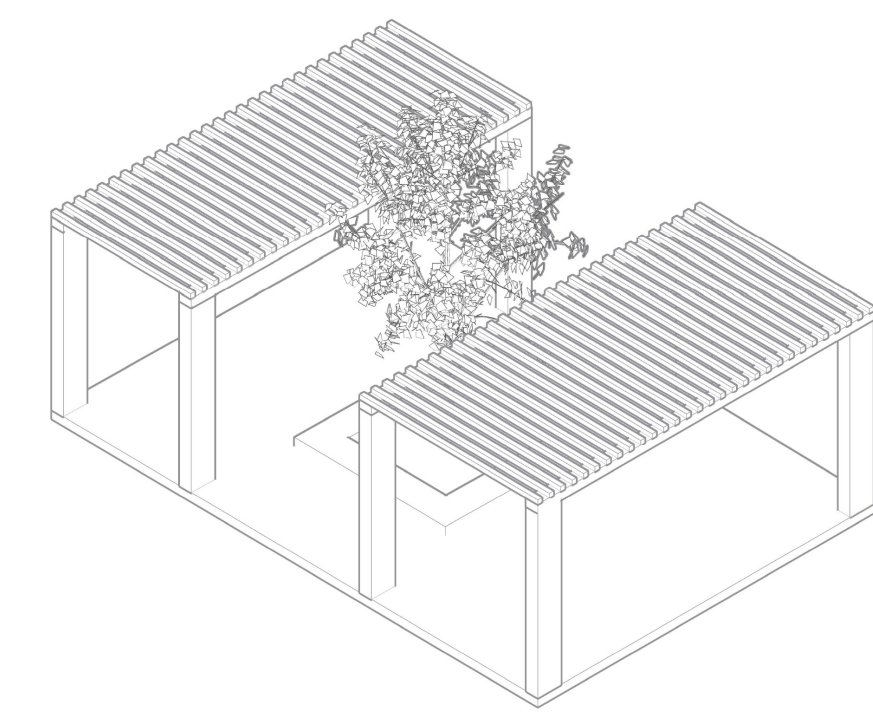
REFERÊNCIA | MUSEU NACIONAL DE HISTÓRIA NATURAL E DA CIÊNCIA



REFERÊNCIA | TRABALHO DE GRUPO DE CONSERVAÇÃO, RESTAURO E REABILITAÇÃO 1



PROPOSTA | ENTRADA PRINCIPAL | ALÇADO E PLANTA



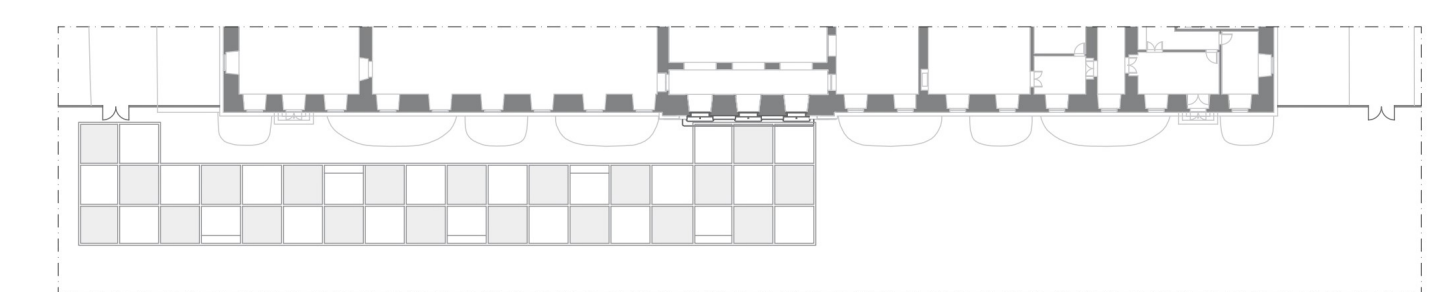
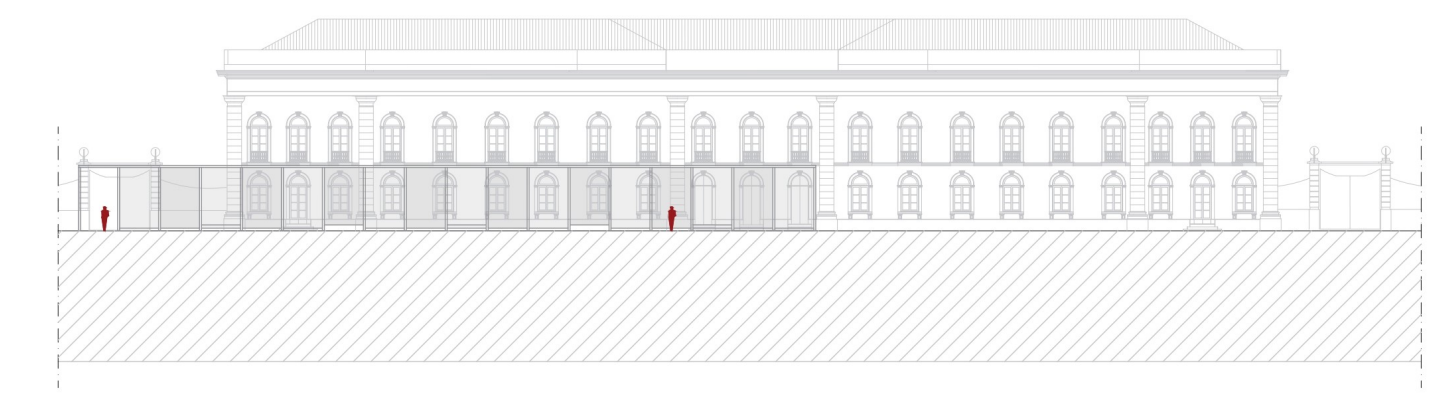
PROPOSTA | ENTRADA PRINCIPAL | MODELO TRIDIMENSIONAL

### 2. ENTRADA NORTE

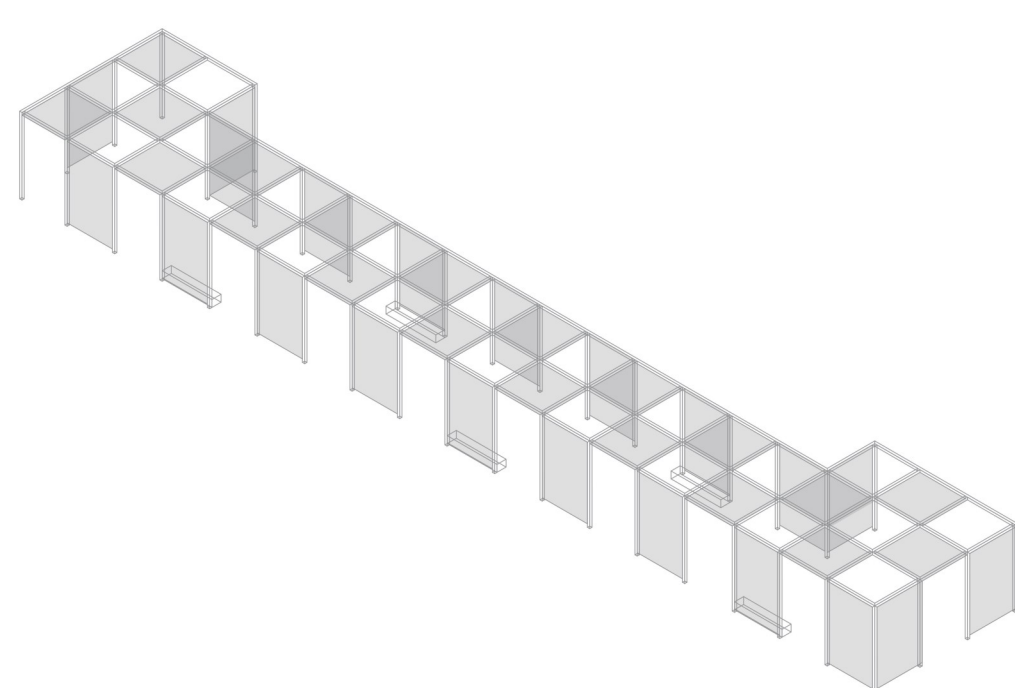
Sendo a entrada do Museu a Norte e uma vez que é um percurso bastante extenso desde o portão até à porta do mesmo, criou-se uma cobertura que acompanha o caminho do público.

Esta estrutura metálica permite abrigar os visitantes de eventuais alterações climáticas como chuva mas também fornece condições para descanso uma vez que estão dispostos bancos corridos nas laterais ao longo desta estrutura.

A sua forma bastante geometrizada faz lembrar um tabuleiro de xadrez fazendo um contraste entre painéis transparentes e painéis semi opacos permitindo assim jogar com a luz-sombra mas também criar uma ligação com a envolvente.



PROPOSTA | ENTRADA NORTE DO MUSEU | ALÇADO E PLANTA



PROPOSTA | ENTRADA NORTE DO MUSEU | MODELO TRIDIMENSIONAL

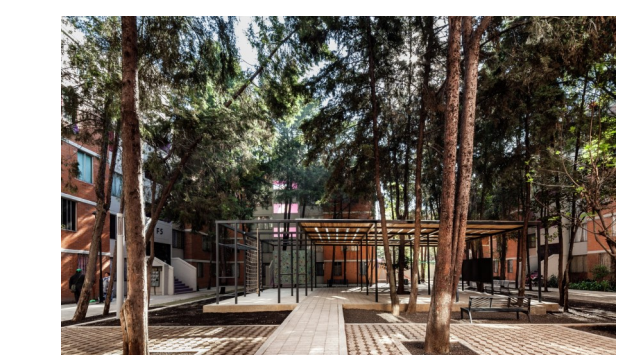
### 3. JARDINETA

A jardinetă sendo um espaço bastante amplo permite a coexistência de duas formas de uso do espaço, para eventos e para exposições temporárias.

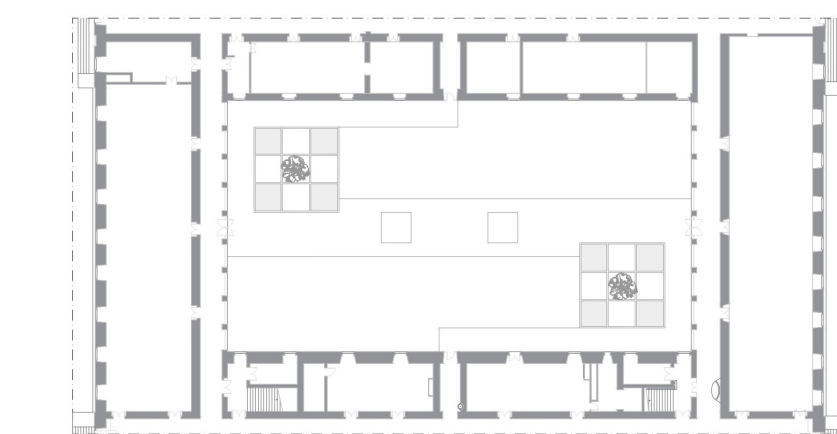
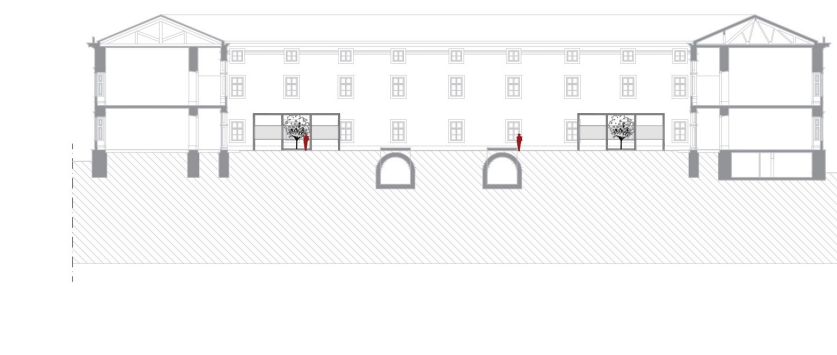
Tentando dar continuidade do espaço interior para o exterior, este percurso conecta-se axialmente e toda esta forma desenhada permite percorrer todo este espaço, contemplar e explorar tudo em seu redor.

As estruturas colocadas propositalmente em cantos opostos permite focar a atenção do público no que acontece no seu interior.

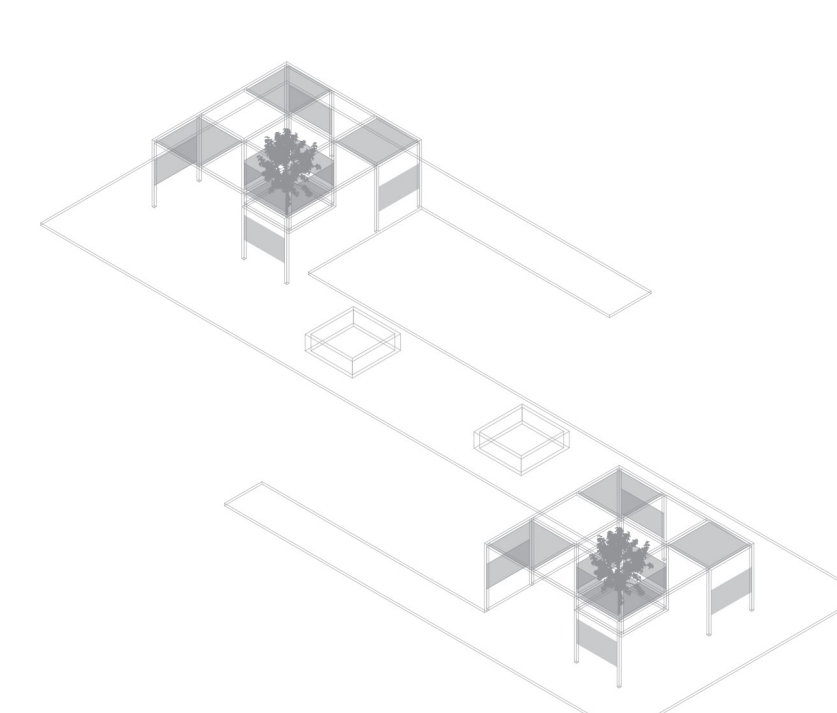
Ao nível da sua materialidade pretende-se que seja metálica para enaltecer a sua estrutura esbelta para contrastar com a estrutura original do museu.



REFERÊNCIA | UNIDADE COMUM | ROZANA MONTIEL | MÉXICO | 2016



PROPOSTA | JARDINETA | CORTE E PLANTA



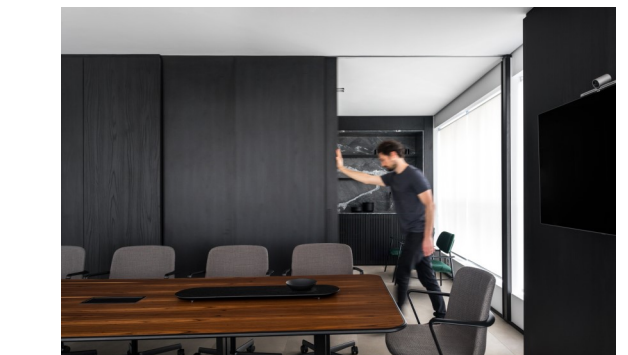
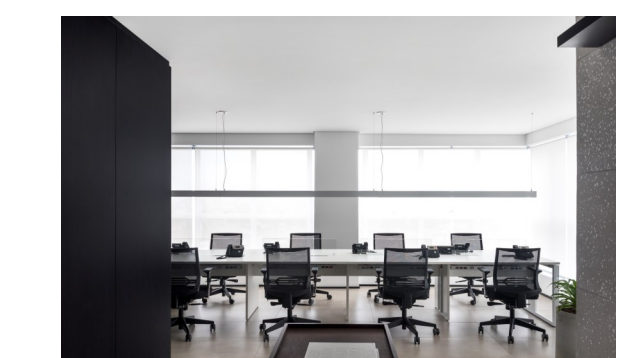
PROPOSTA | JARDINETA | MODELO TRIDIMENSIONAL

### 4. PISO 3-"OPEN SPACE"

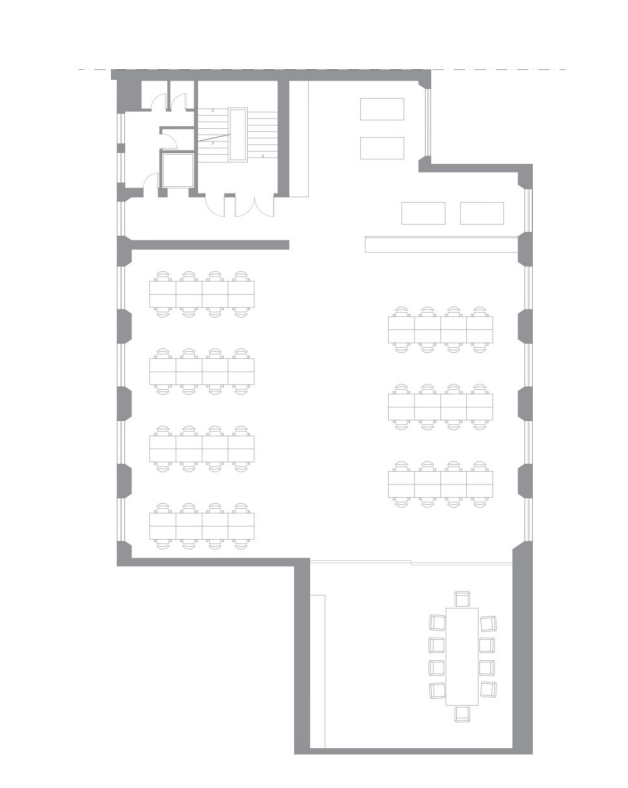
Após o incêndio de 1978 a Torre do IGIDL sofreu obras de reabilitação pois foi uma zona fortemente afetada, no entanto perdeu o seu valor histórico o que permitiu uma reestruturação desse espaço.

Atribuindo a este espaço uma zona de gabinetes e por ser bastante fechado decidi torna-lo num "open space" em que de um espaço bastante compartimentado torna-se num espaço amplo e com bastante iluminação natural e que permite uma maior interação entre os trabalhadores.

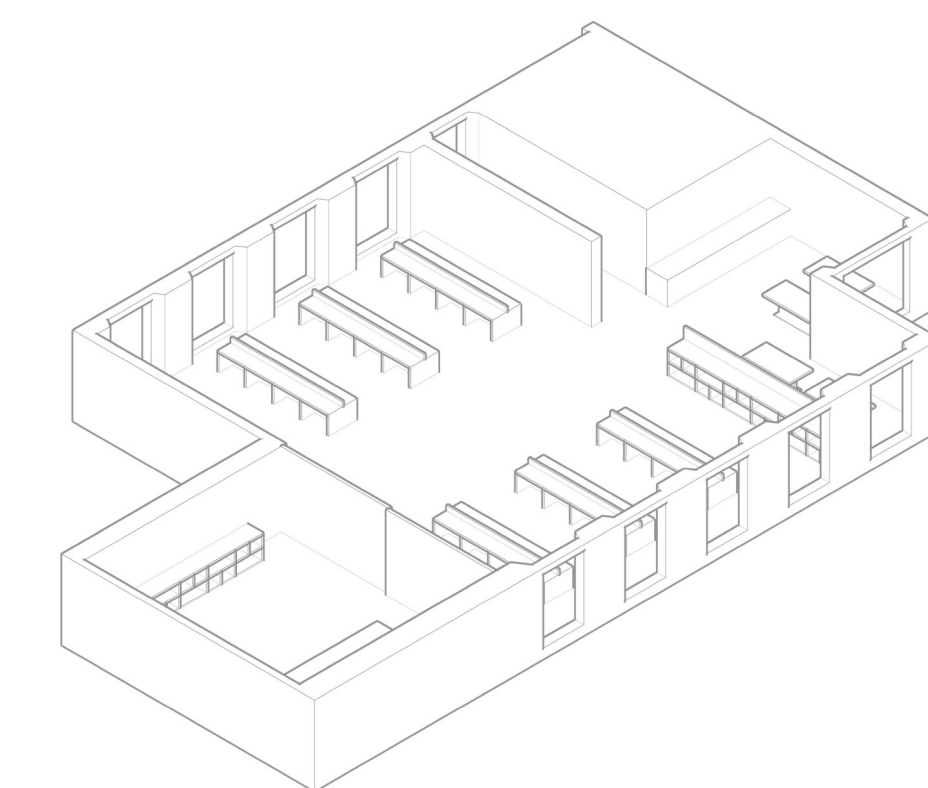
Apesar de ser um espaço único podemos subdividi-lo em 3 zonas: sala de reuniões, zona de trabalho e a zona das refeições.



REFERÊNCIA | ESCRITÓRIO 1901 | BELO LÔTTO SCOPPEL TANAKA ARQUITETURA | BRASIL | 2020



PROPOSTA | PISO 3 | PLANTA



PROPOSTA | PISO 3 | MODELO TRIDIMENSIONAL