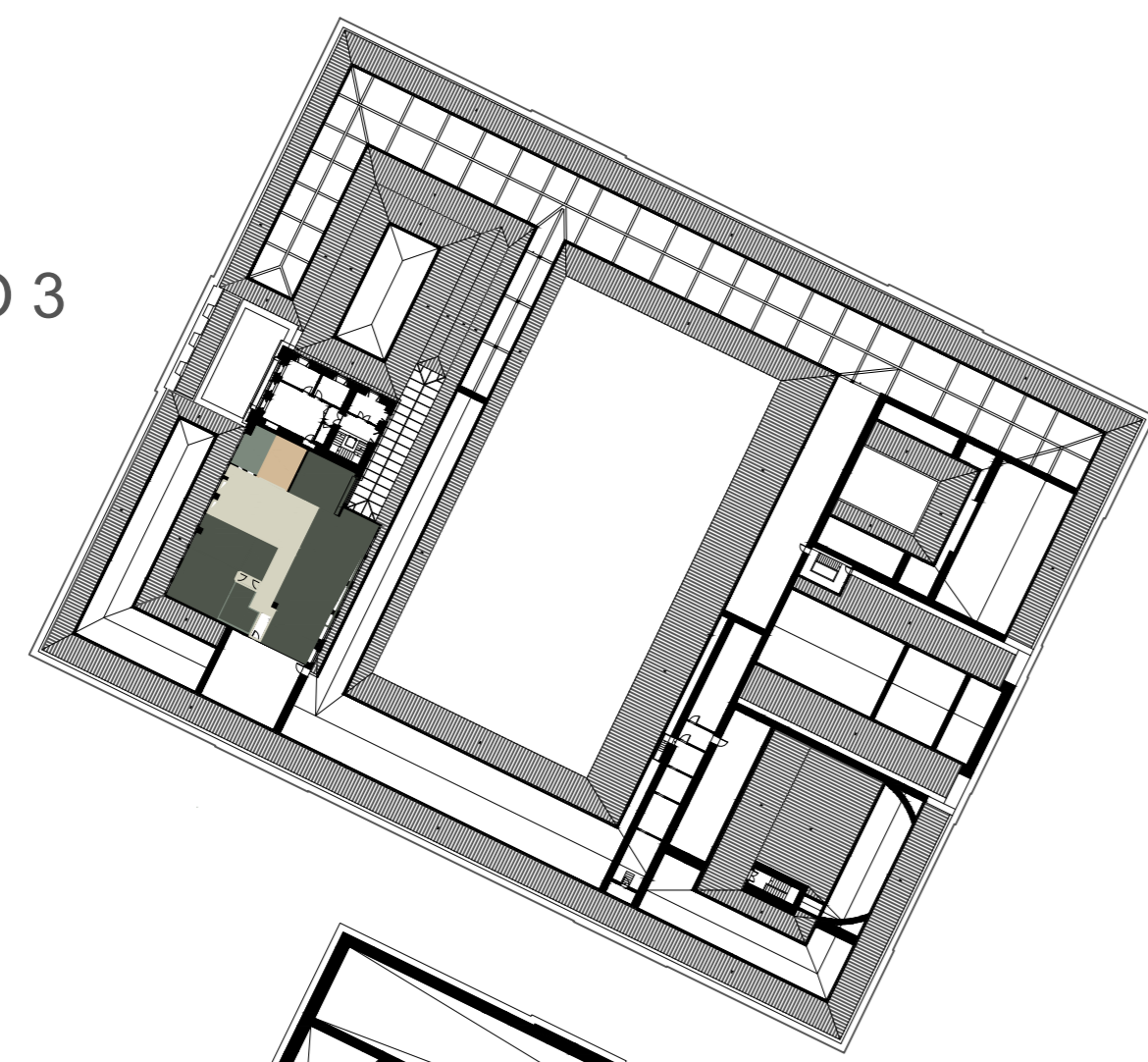
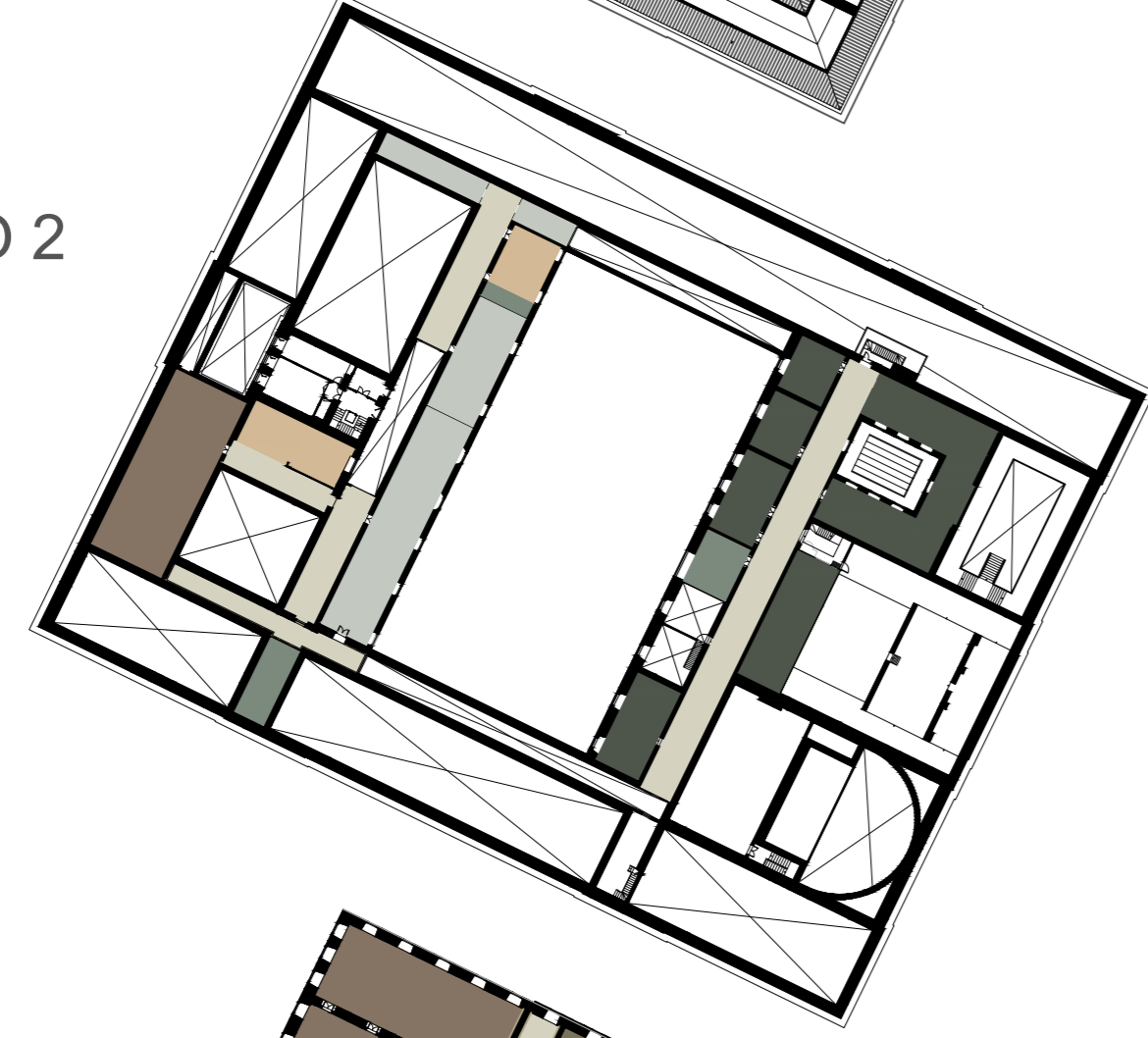


PLANTA DE INSERÇÃO URBANA DO MUSEU
1:1000

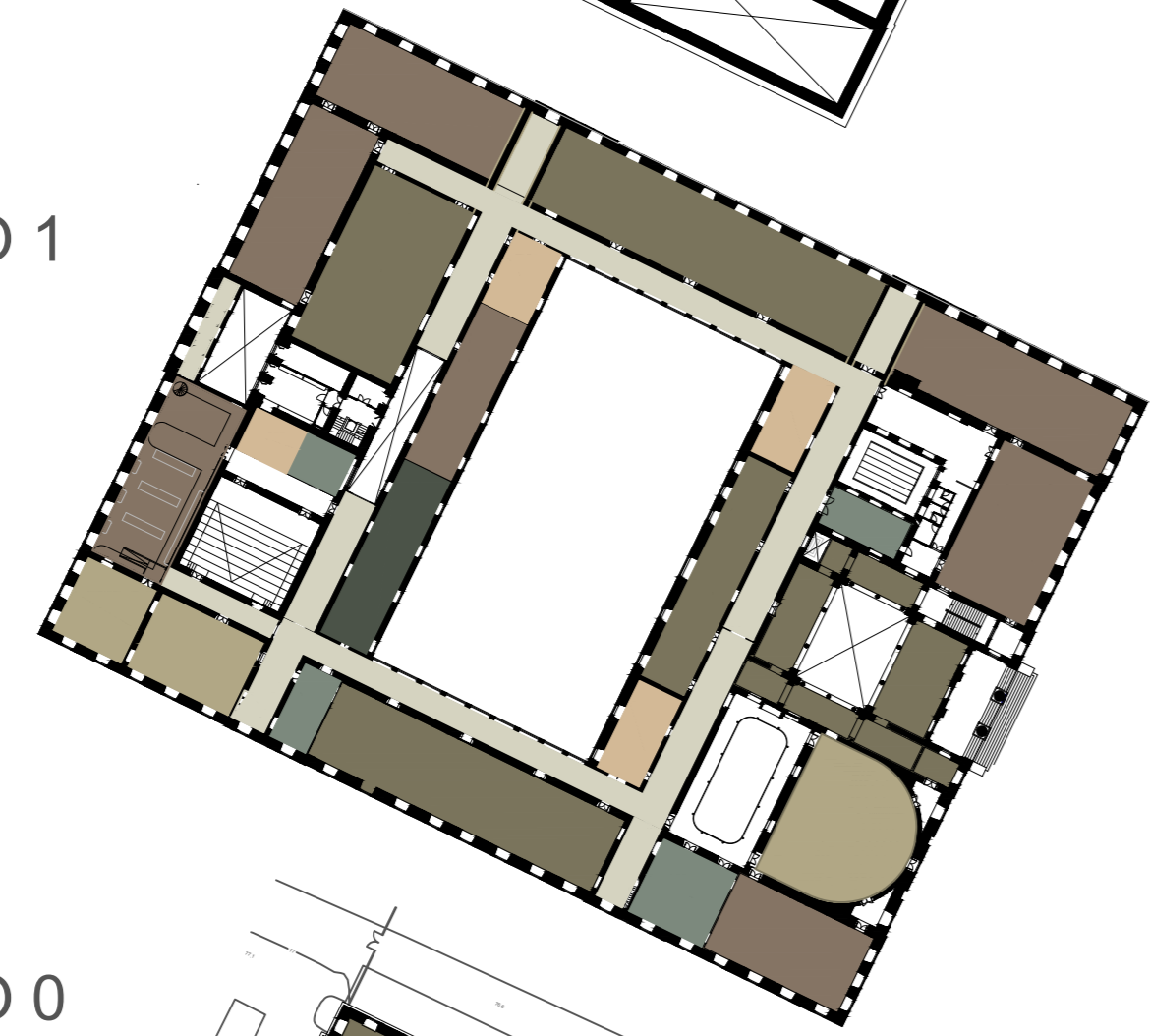
PISO 3



PISO 2



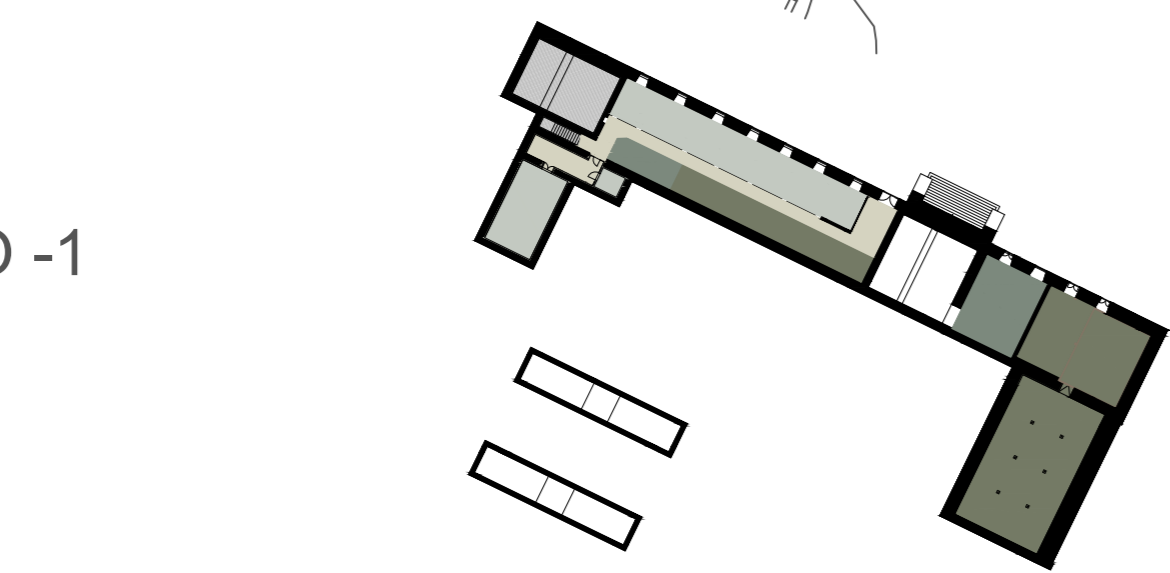
PISO 1



PISO 0



PISO -1



ALÇADO POENTE
1:200

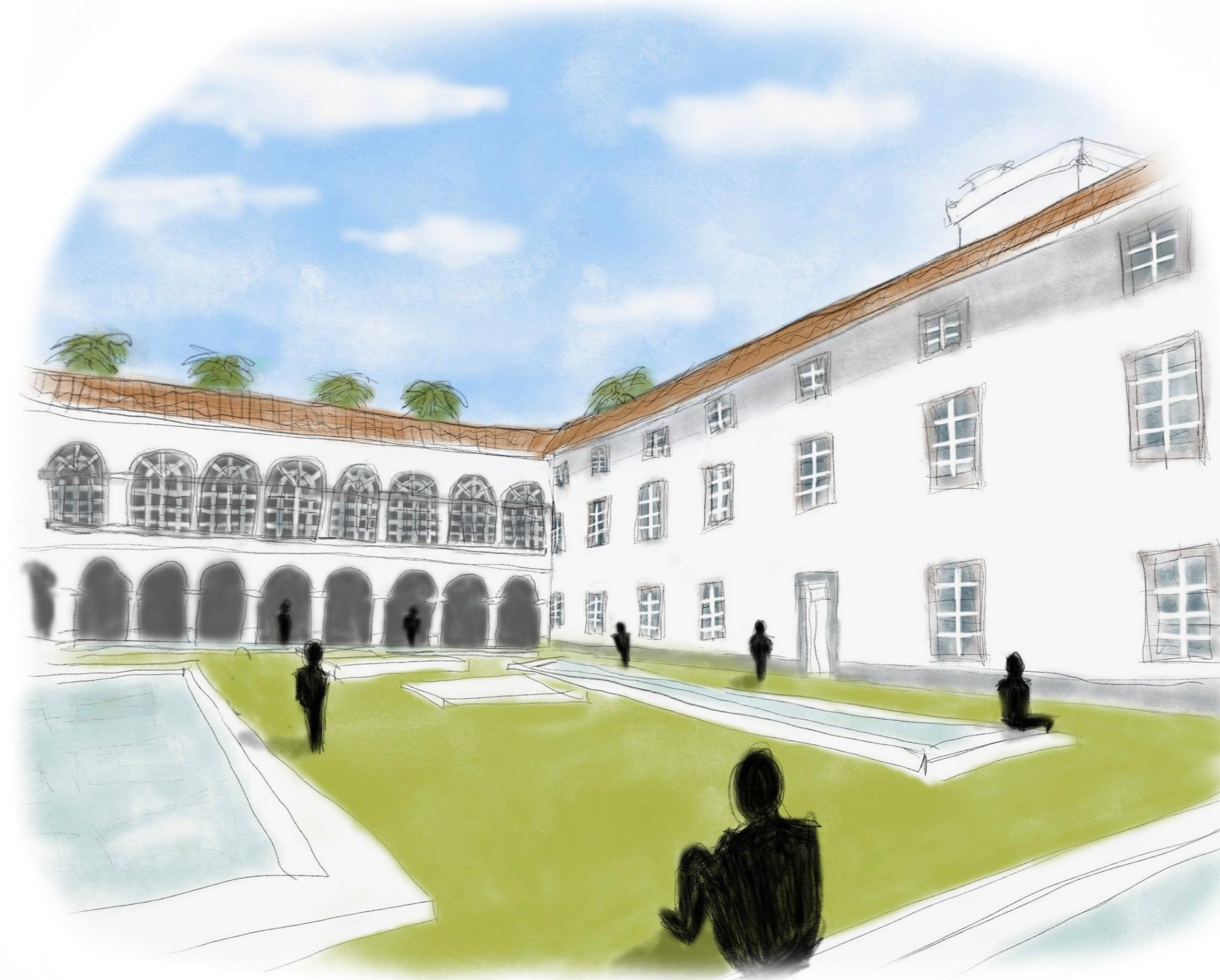
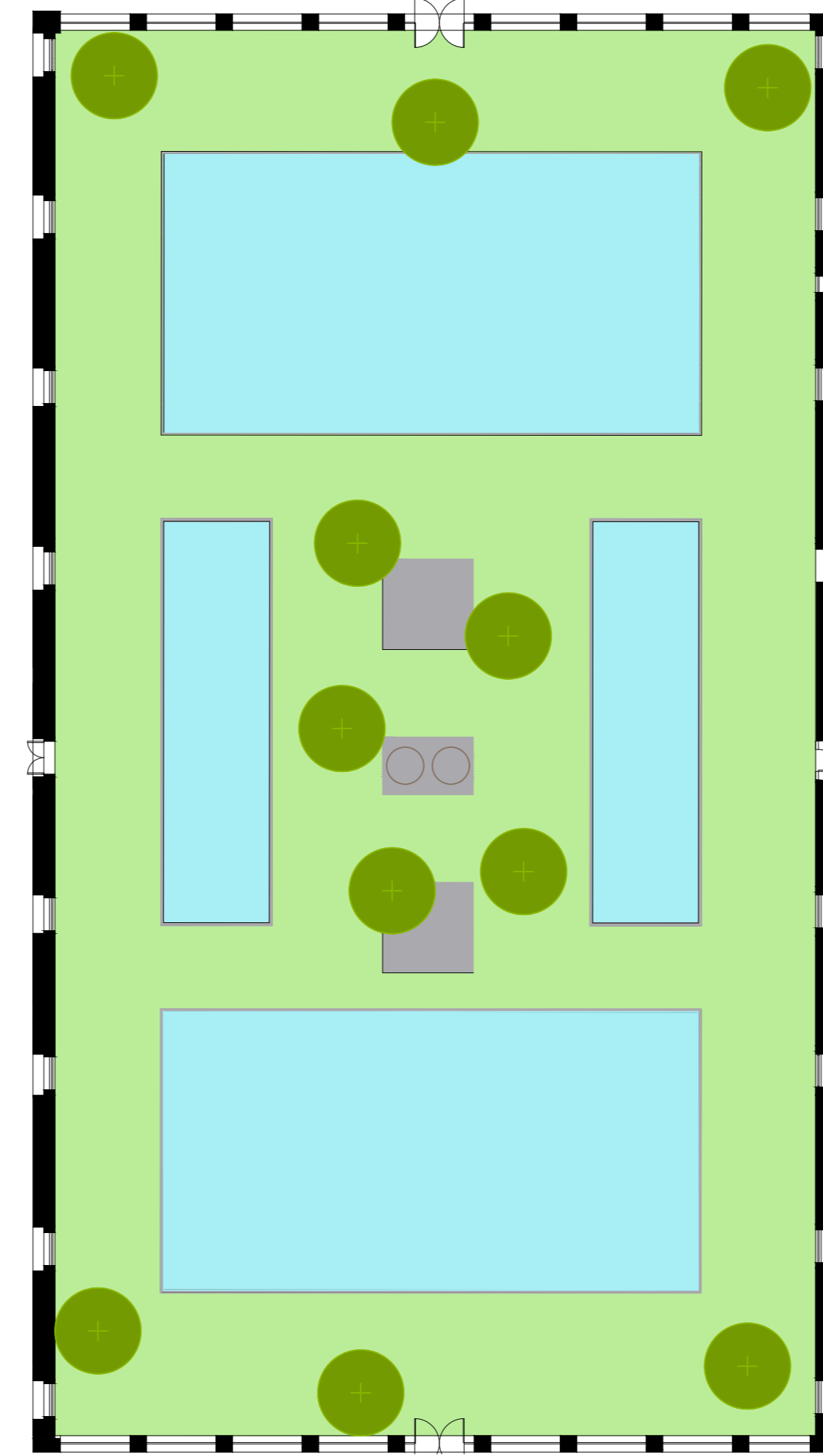


Elementos considerados de índole patrimonial, identitários e exemplares da tipologia, morfologia, processos construtivos, materiais, revestimentos, ou elementos arquitectónicos, que pelo seu valor devem ser preservados na sua situação actual.

Elementos com valor estético, material ou construtivo intrínseco, mas que necessitam de outro enquadramento para assegurar o seu lugar qualitativo no processo de reabilitação, devendo ser encarados numa estratégia de "deve e haver" relativamente às novas intervenções a executar. Podem ser removidos, substituídos ou re-enquadrados sempre que daí resulte um benefício explícito do ponto de vista qualitativo para o Projeto e para o Programa, nunca colocando em causa a leitura e qualidade total do objeto de intervenção nem a sua identidade.

Elementos sem valor Patrimonial, material ou estético, podendo originar ações de demolição ou substituição, nunca colocando em causa a leitura e qualidade total do objeto de intervenção nem a sua identidade.

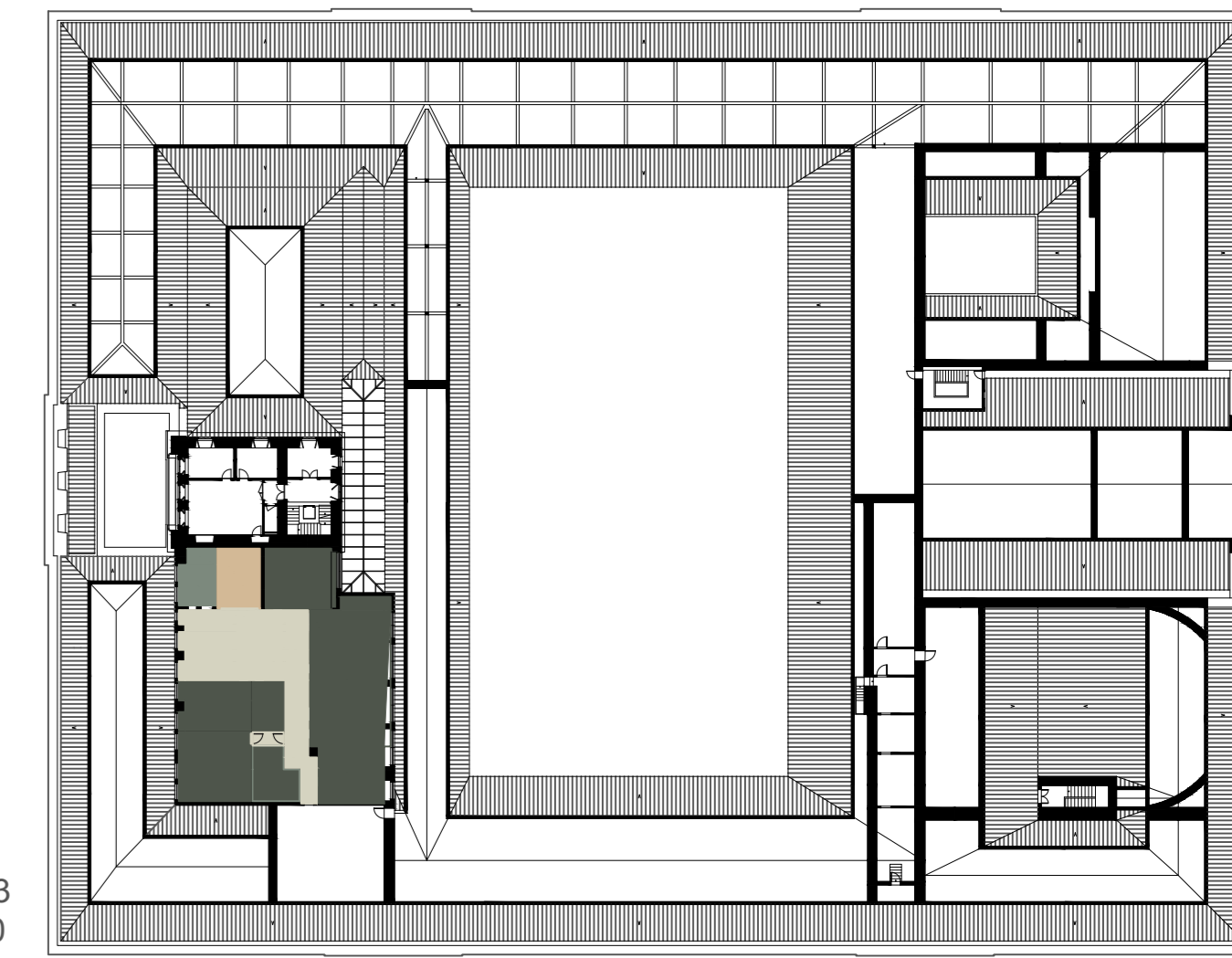
Elementos que pela sua materialidade, sistema construtivo, ou simples presença, comprometem aspetos de estabilidade do edificado, provoquem danos às superfícies, alvenarias e outros elementos da construção, ou comprometam a leitura identitária e histórica do conjunto. Estes elementos devem ser demolidos/substituídos.



ESPELHOS D'ÁGUA DA JARDINETA

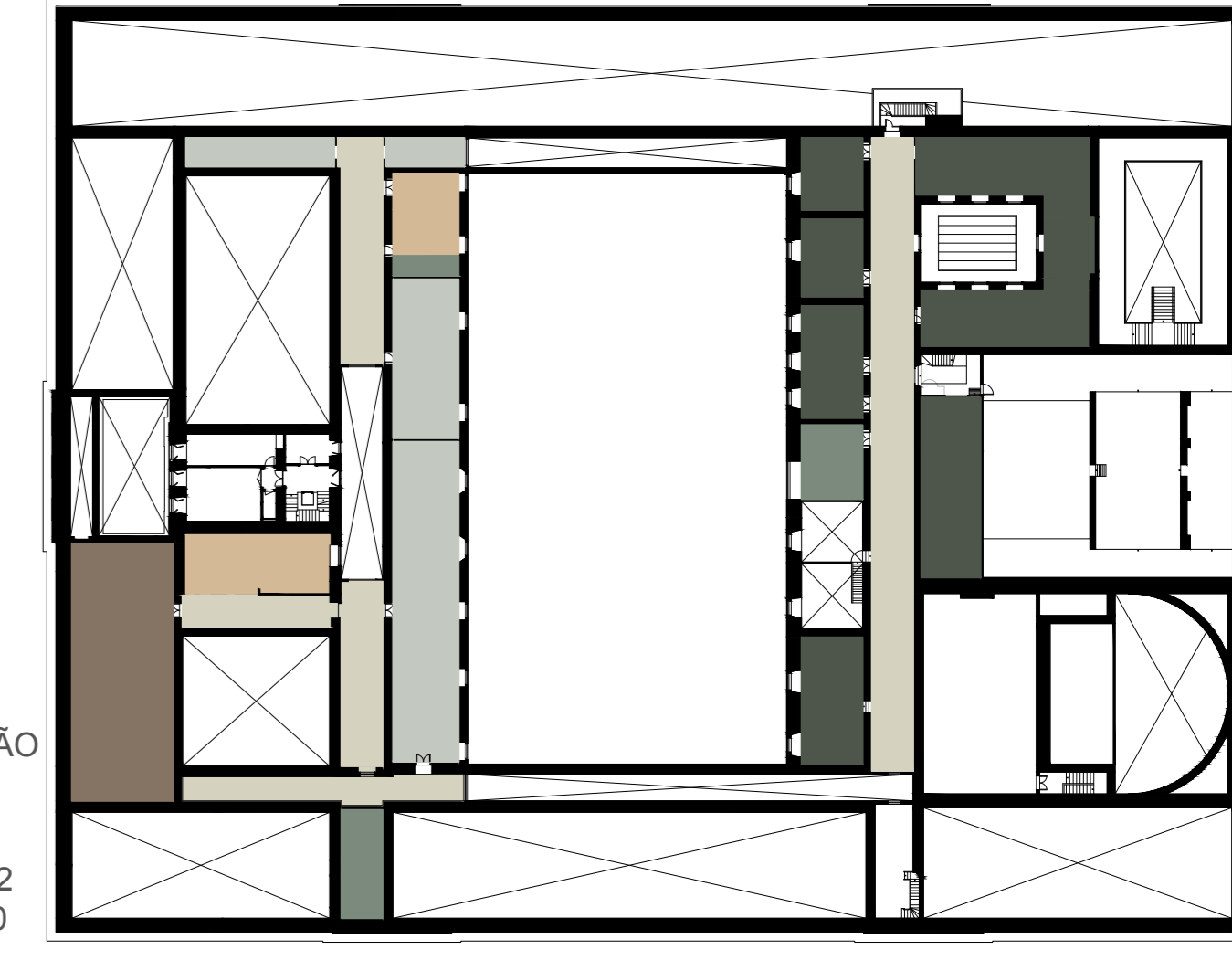
- ACESSOS VERTICAIS
- CIRCULAÇÃO
- GABINETES EXECUTIVOS
- INSTALAÇÕES SANITÁRIAS

PLANTA PISO 3
1:600



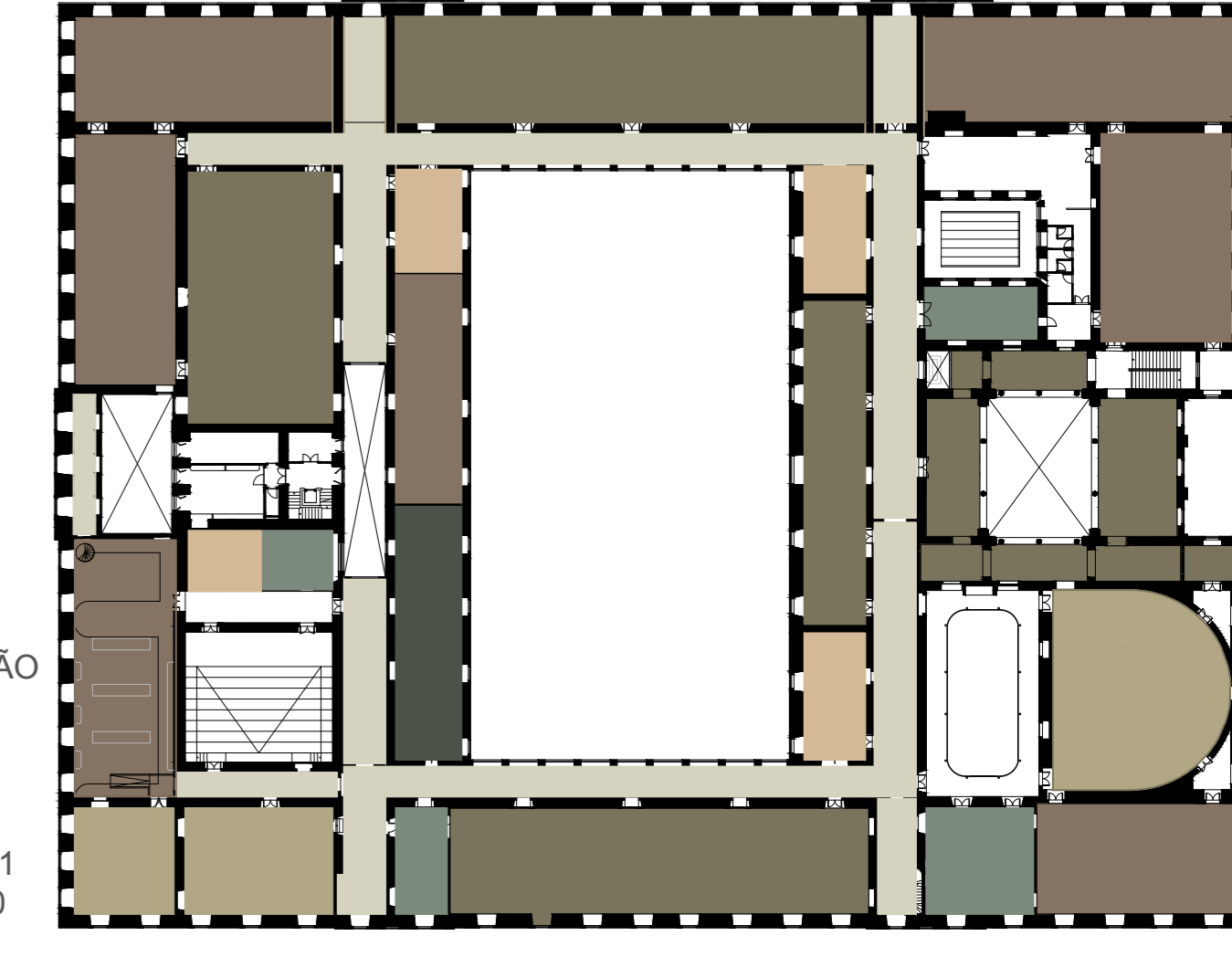
- ACESSOS VERTICAIS
- ARRUMOS
- CIRCULAÇÃO
- GABINETES EXECUTIVOS
- INSTALAÇÕES SANITÁRIAS
- LABORATÓRIOS DE INVESTIGAÇÃO

PLANTA PISO 2
1:600



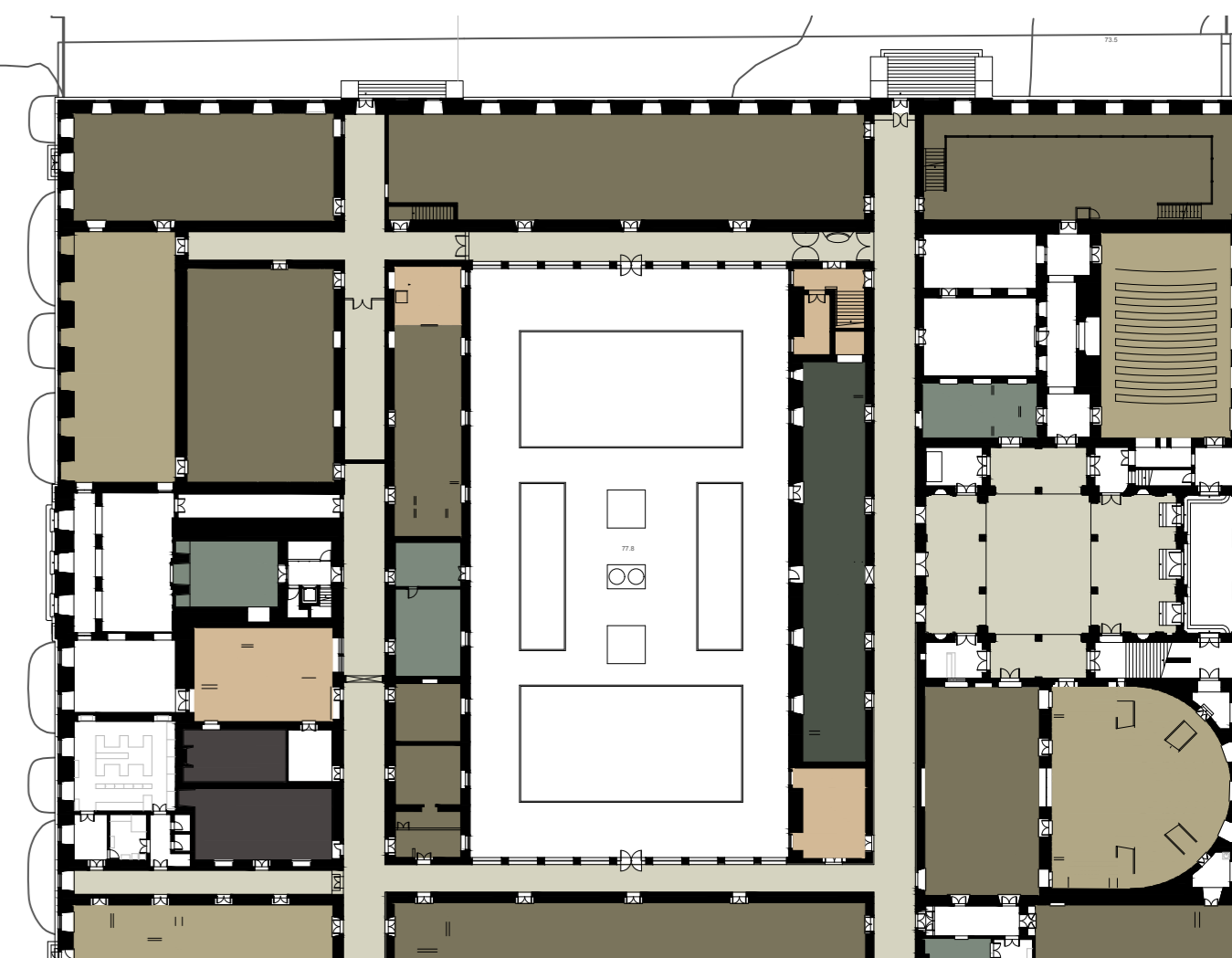
- ACESSOS VERTICAIS
- AUDITÓRIO
- CIRCULAÇÃO
- ESPAÇOS DE EXPOSIÇÃO
- INSTALAÇÕES SANITÁRIAS
- LABORATÓRIOS DE INVESTIGAÇÃO
- RESTAURANTE/BAR

PLANTA PISO 1
1:600



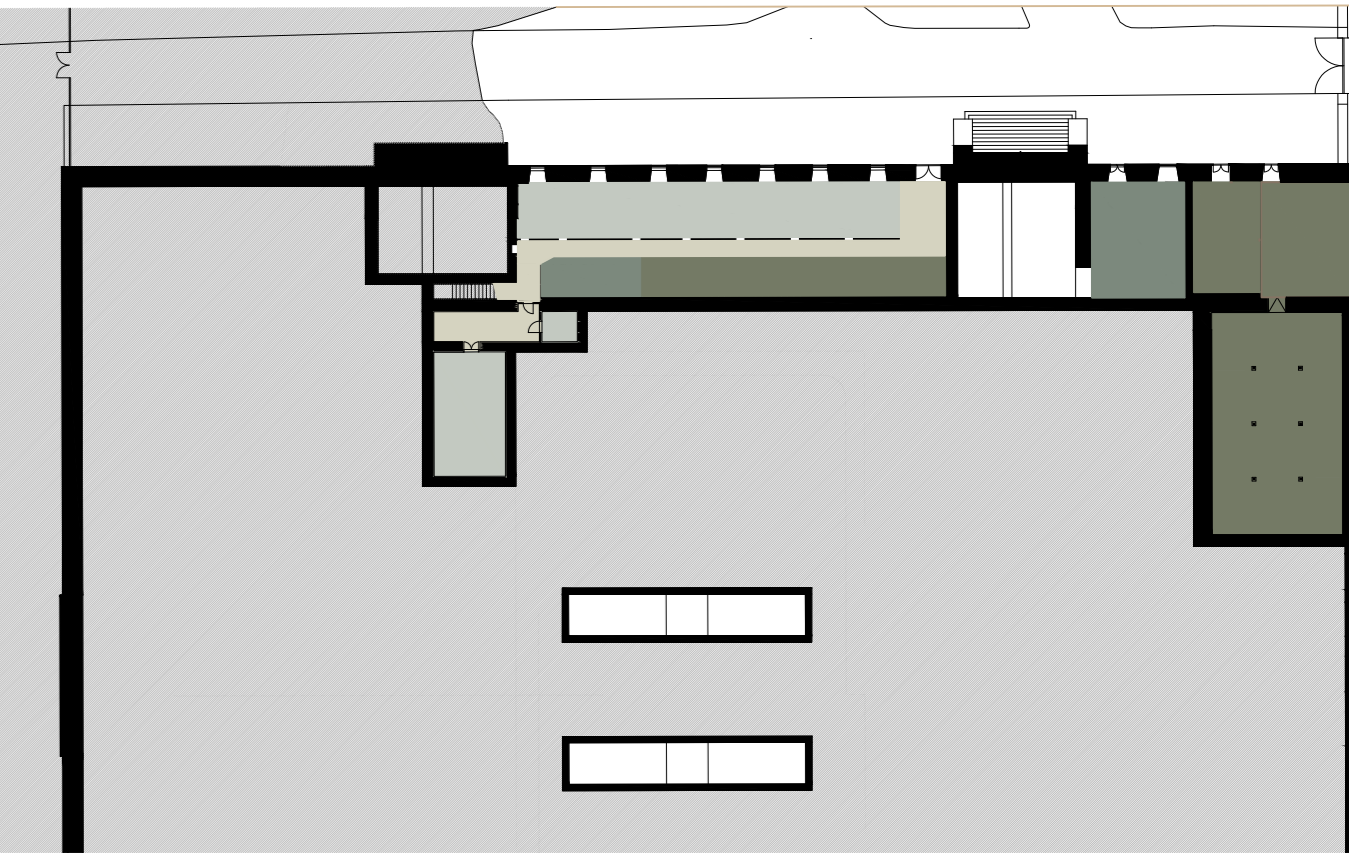
- ACESSOS VERTICAIS
- AUDITÓRIO
- CIRCULAÇÃO
- ESPAÇOS DE EXPOSIÇÃO
- INSTALAÇÕES SANITÁRIAS
- LOJA
- RESTAURANTE/BAR

PLANTA PISO TÉRREO
1:600



- ARRUMOS
- CIRCULAÇÃO
- INSTALAÇÕES SANITÁRIAS
- DEPÓSITOS

PLANTA PISO -1
1:600

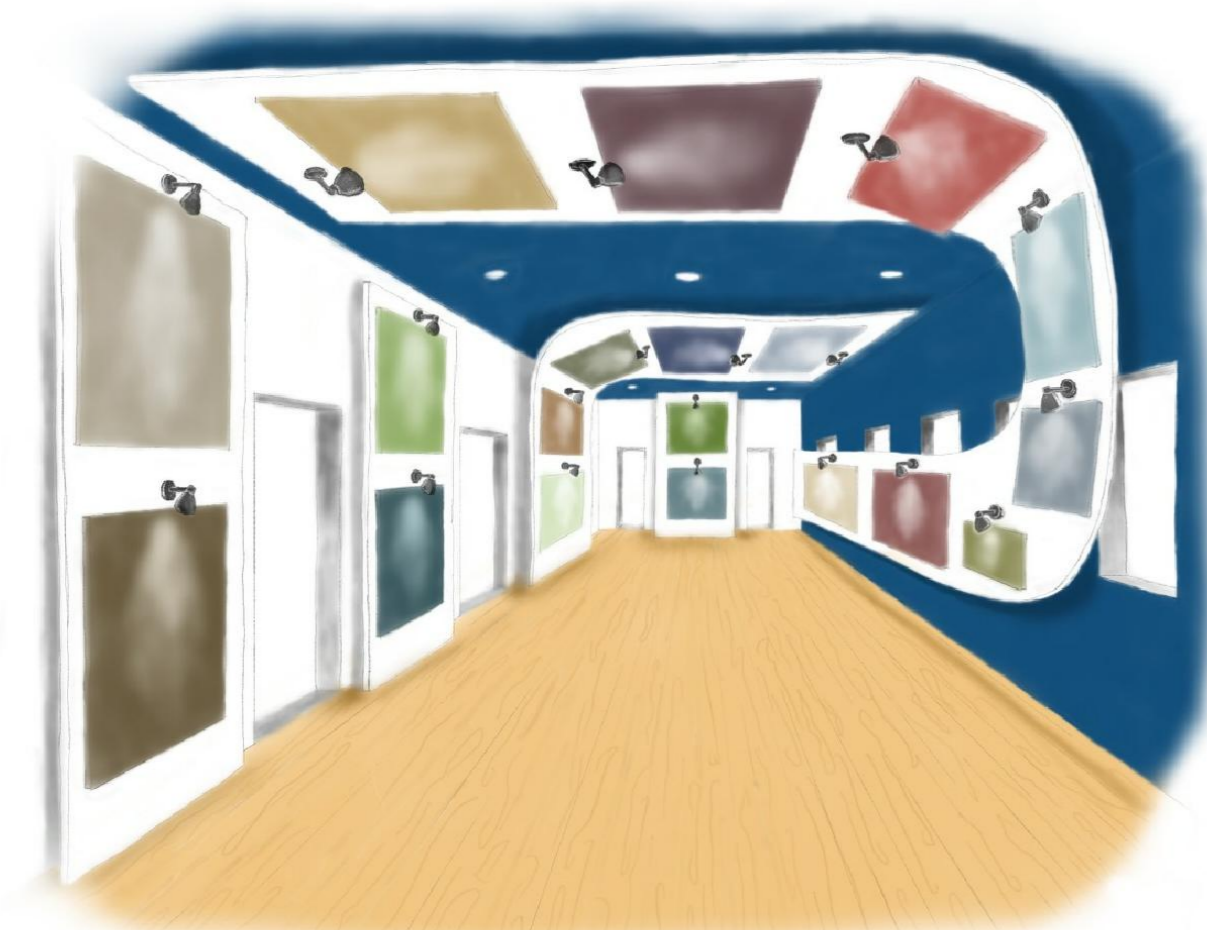


PRODUCED BY AN AUTODESK STUDENT VERSION

PRODUCED BY AN AUTODESK STUDENT VERSION



RESTAURANTE DO MUSEU



SALA DE EXPOSIÇÕES TEMPORÁRIAS



COBERTURA PARA CIRCULAÇÃO EXTERNA