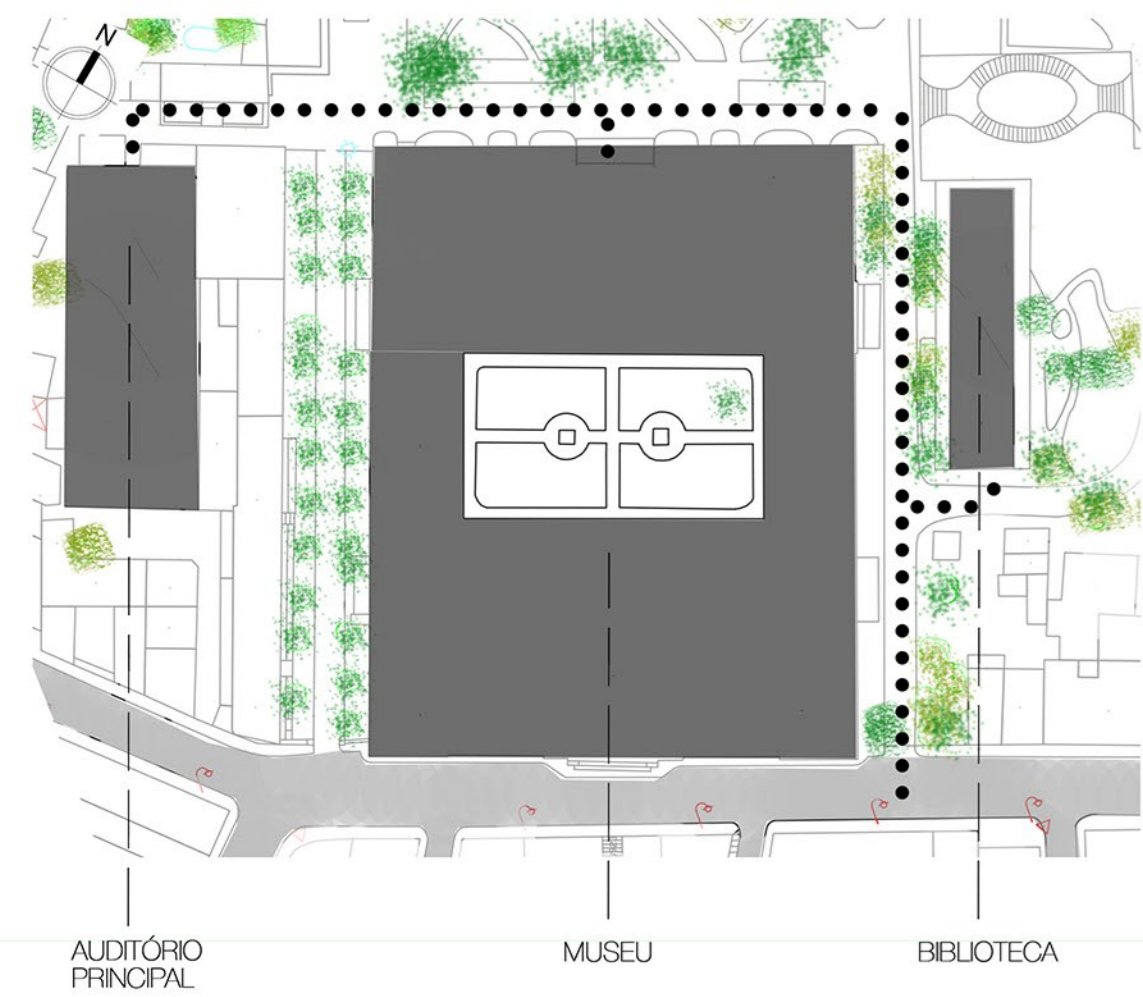
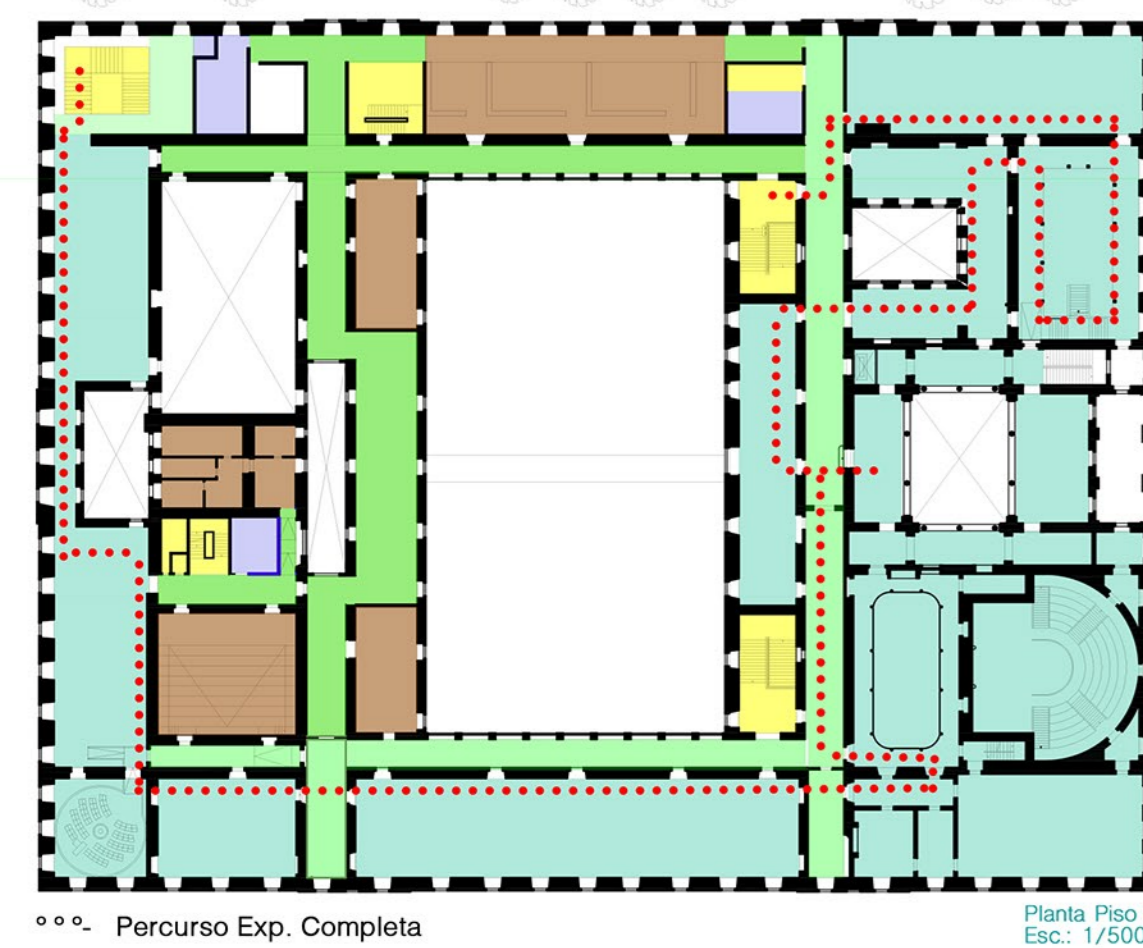
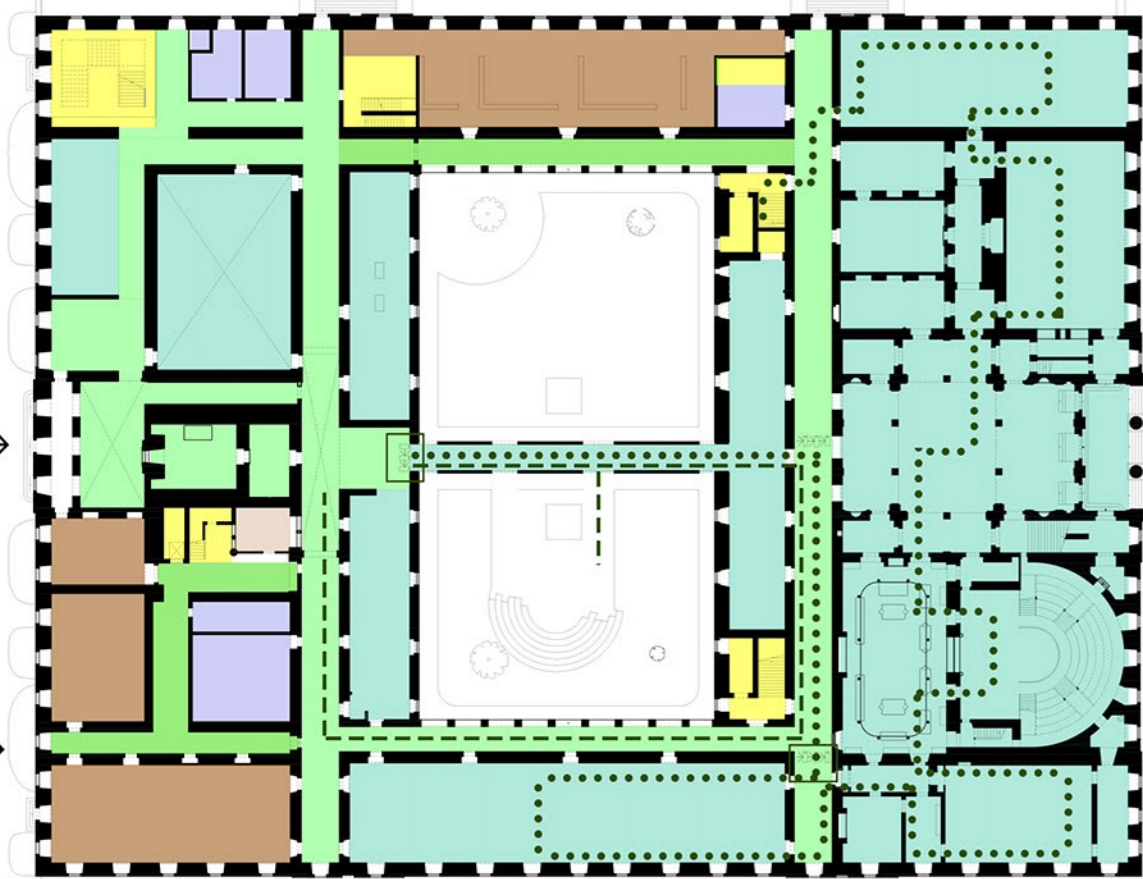


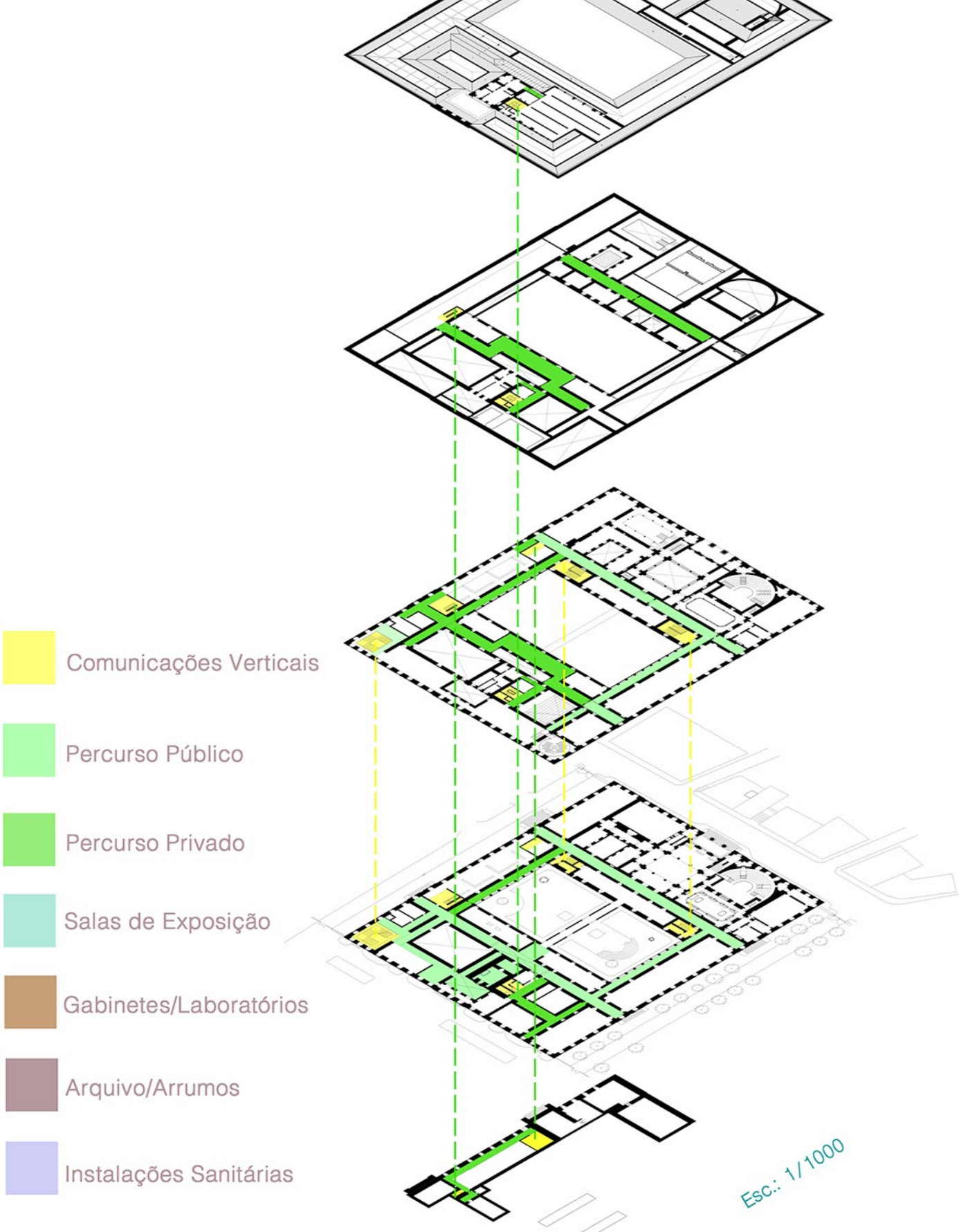
IMPLANTAÇÃO



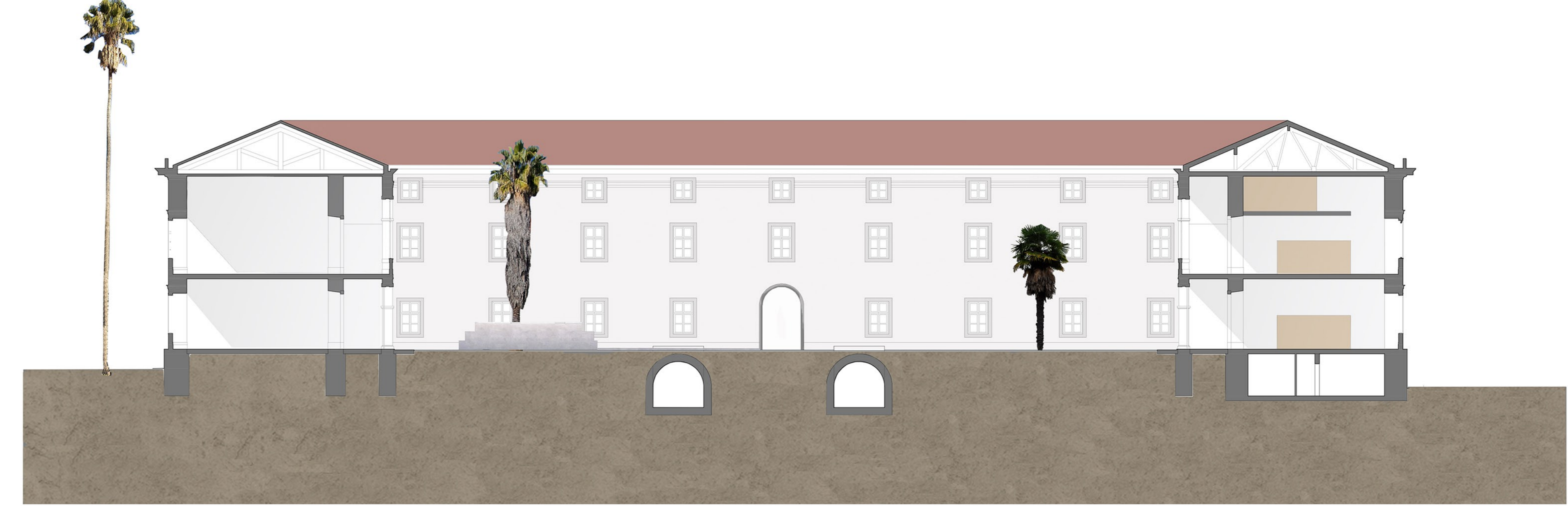
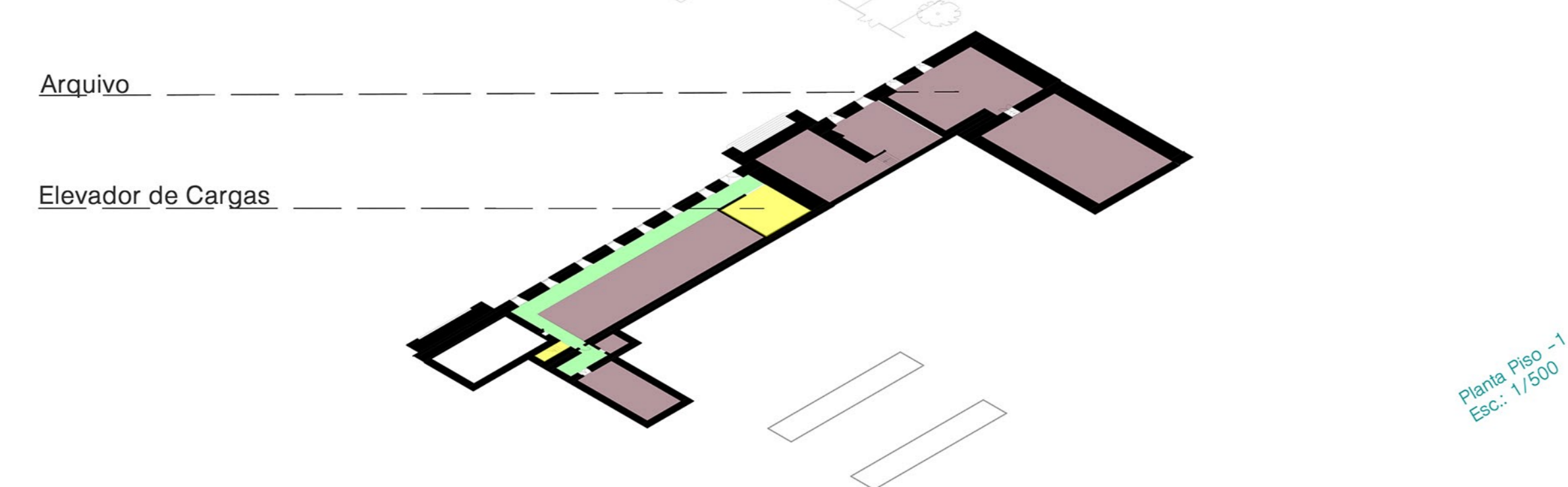
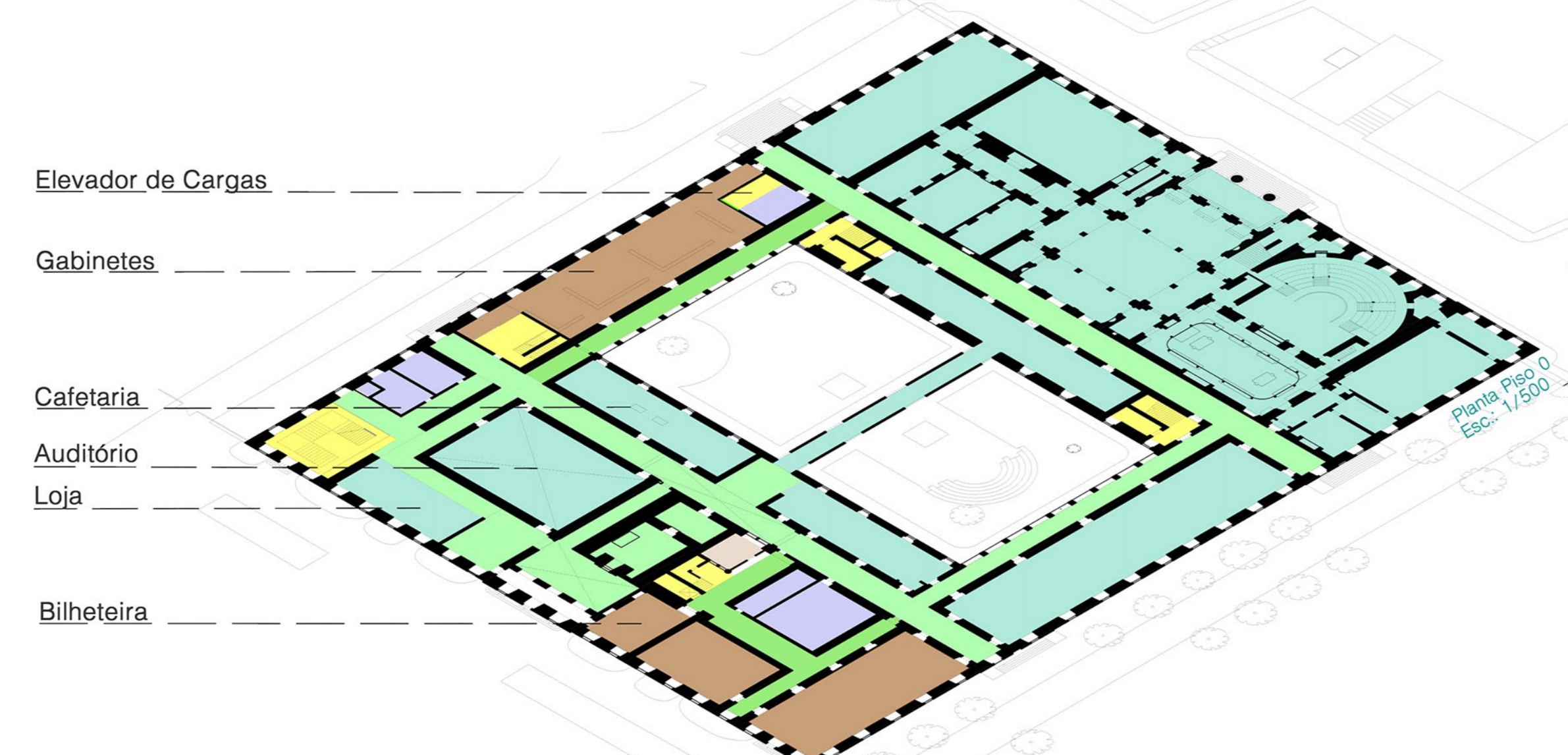
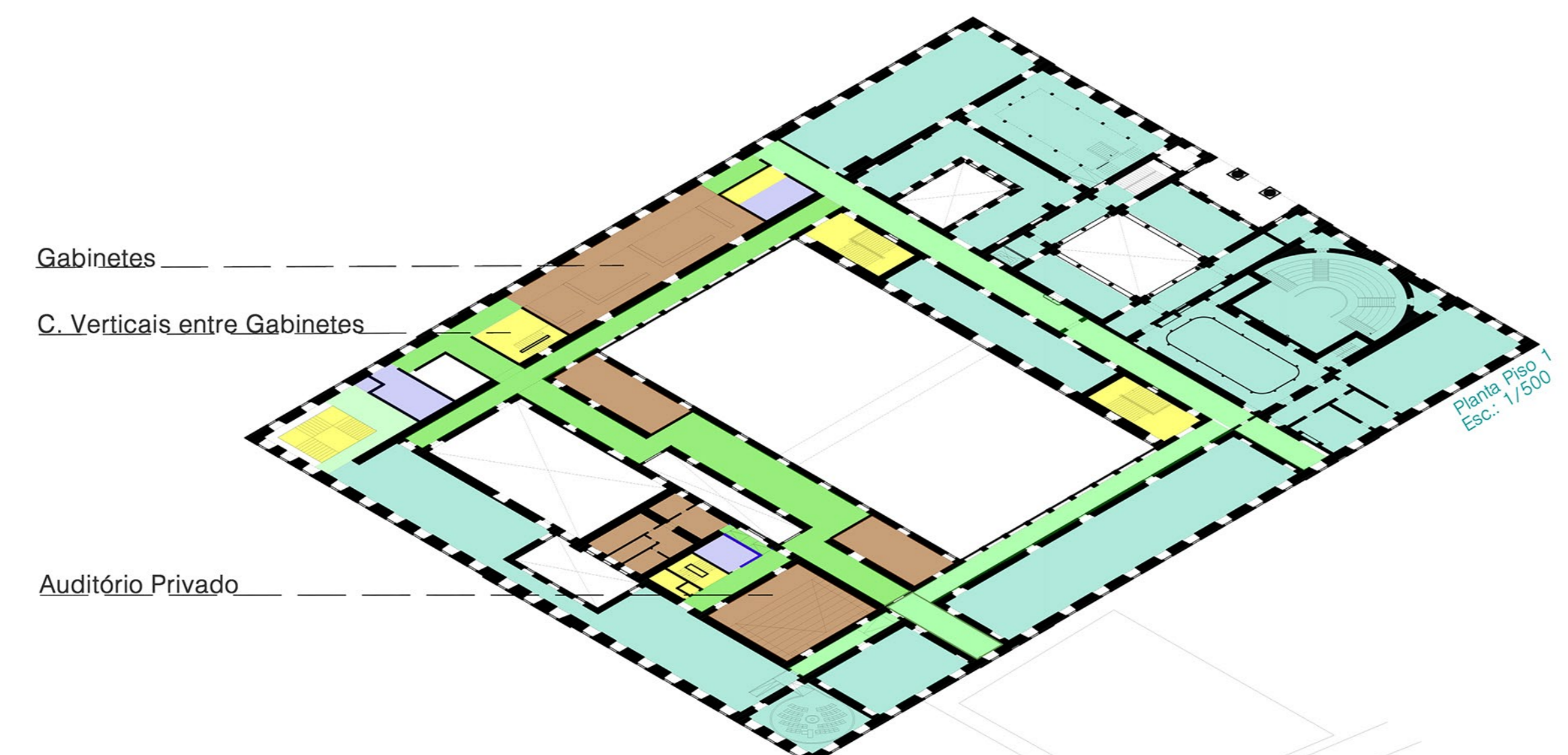
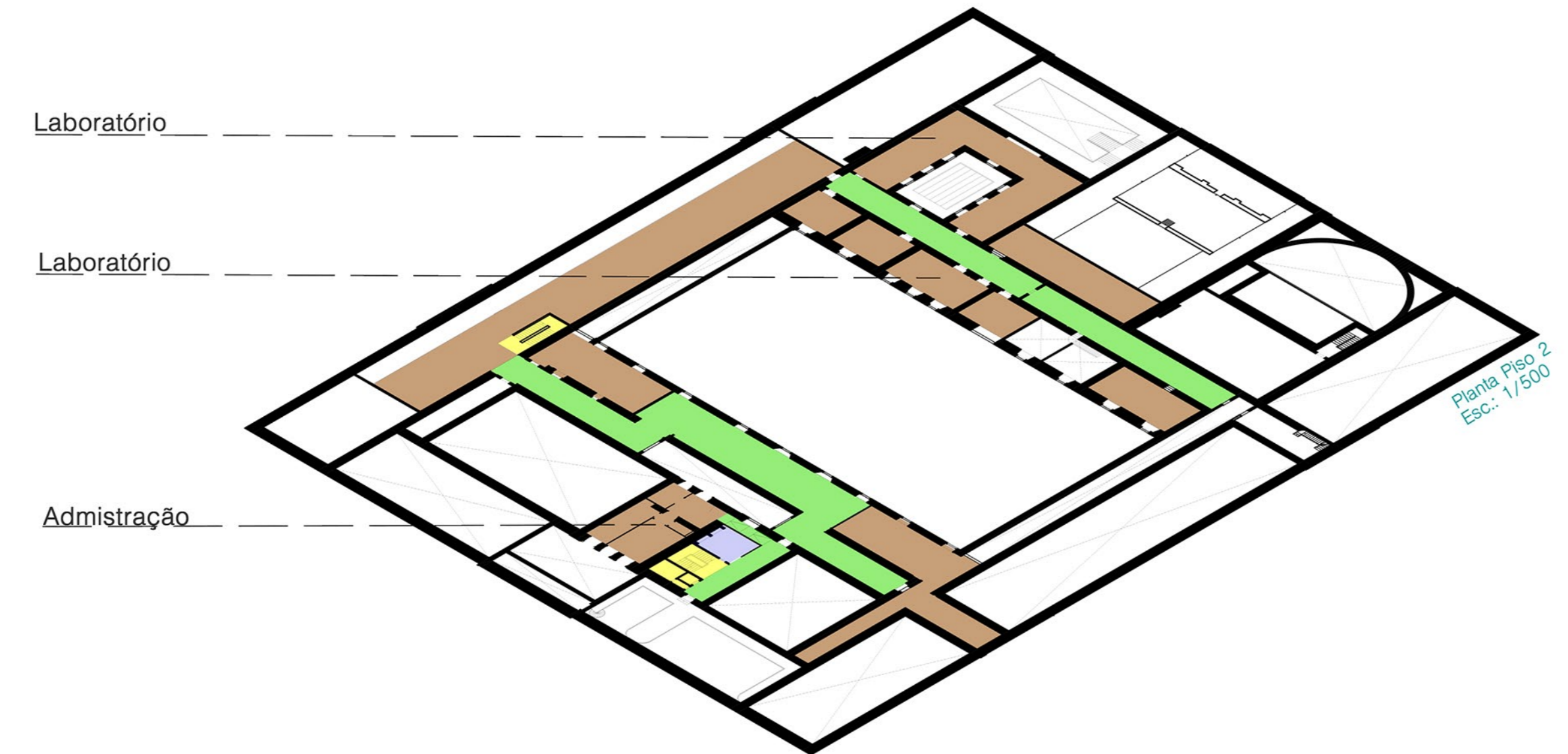
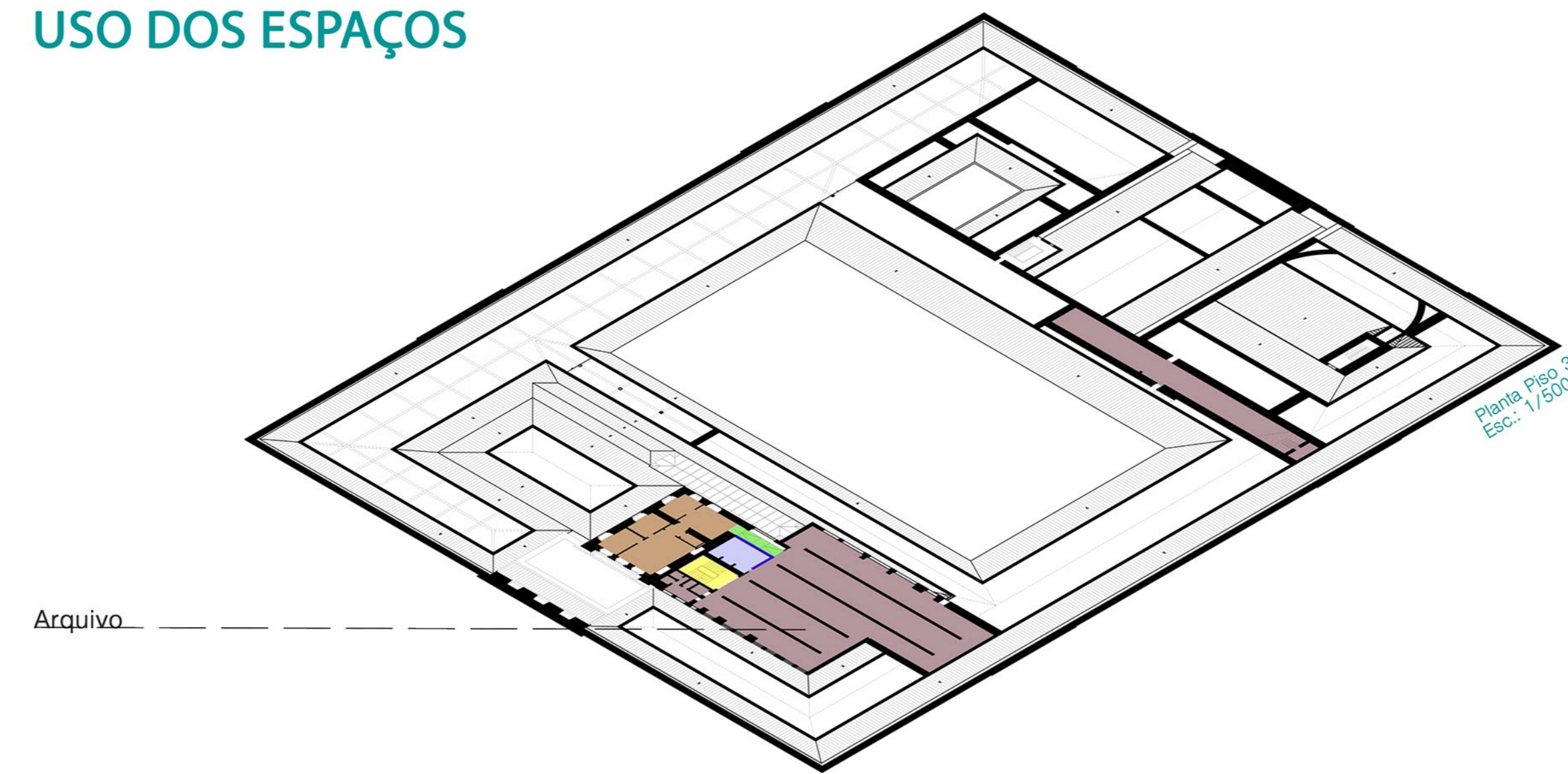
PERCURSOS E ENTRADAS



COMUNICAÇÕES VERTICAIS



USO DOS ESPAÇOS



CORTE TRANSVERSAL
ESC. 1/200

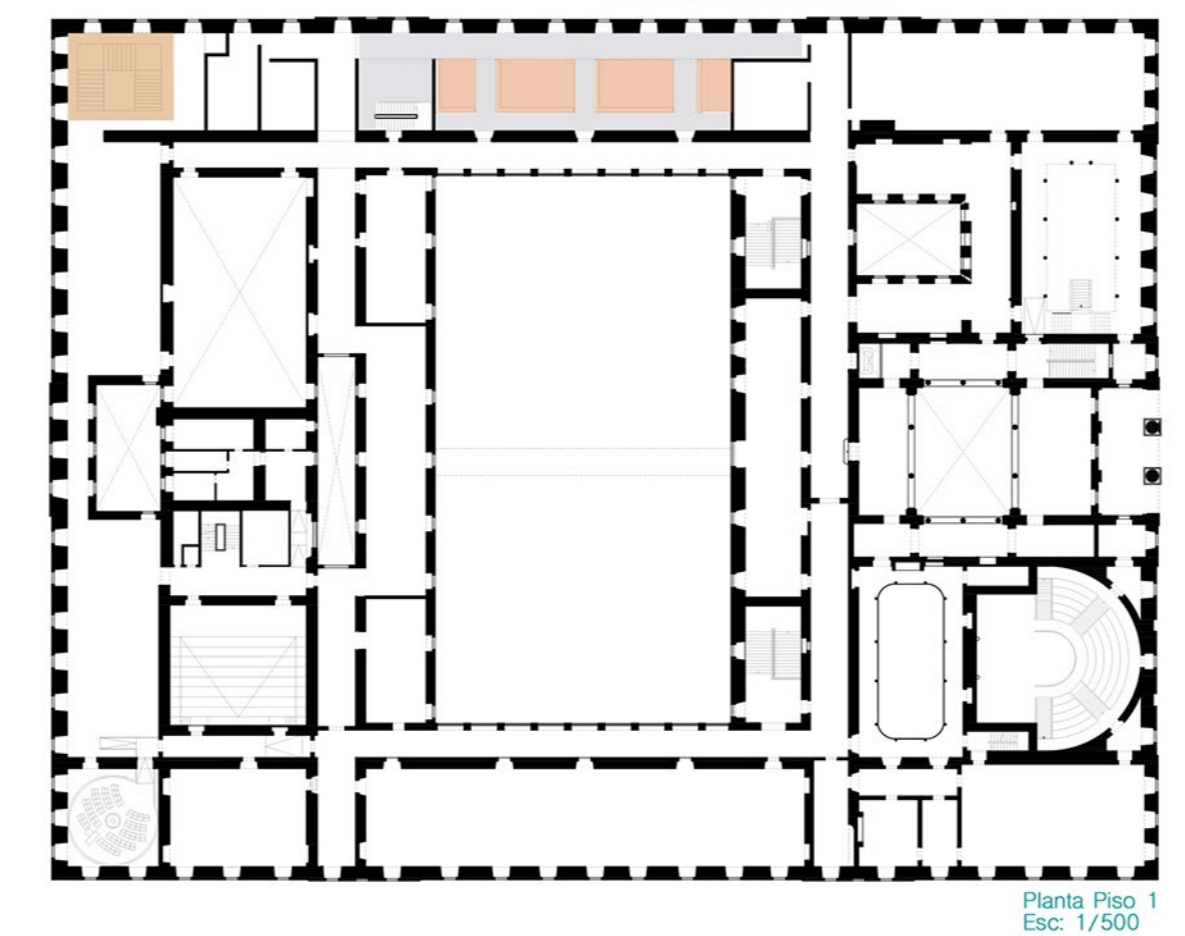
ESPAÇOS INTERIORES

A principal intenção ao criar um novo núcleo de comunicações verticais foi sempre criar um contraste em relação ao existente, tanto no material usado, como na maneira que estas não tocam as paredes, reforçando assim a ideia de que é um objeto de outro tempo, sem interferir com o existente. O mesmo se sucede nos gabinetes. A ideia parte de alojar todos os gabinetes num só núcleo vertical, para que pervaleça a comunicação entre os vários departamentos.



De Burgemeester Office
StudioInedots, Holanda, 2013

MIEG + MMAP
Alvaro Siza + Eduardo Souto de Moura
Santo Tirso, 2012



ESPAÇOS EXTERIORES

Partindo da forma e das dimensões dos arcos existentes nos topos do pátio, crio o espaço que dá início à exposição. Quando percorrido, oferece-nos diferentes formas de olhar para o exterior. Um espaço que divide o pátio em dois, mas que ao mesmo tempo permite ser trespassado. A sua materialidade e cor acaba por criar um contraste com o pré-existente.



Museu Damião de Góis
Spaceworkers, Alenquer, 2017

Museu Damião de Góis
Spaceworkers, Alenquer, 2017

