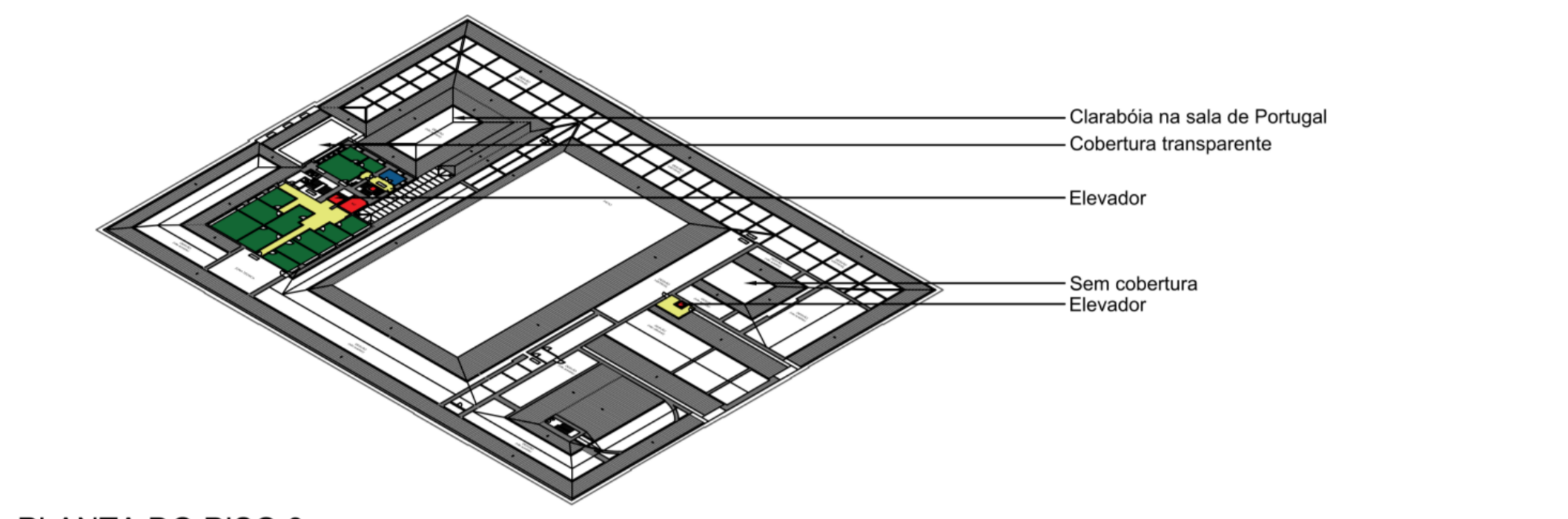
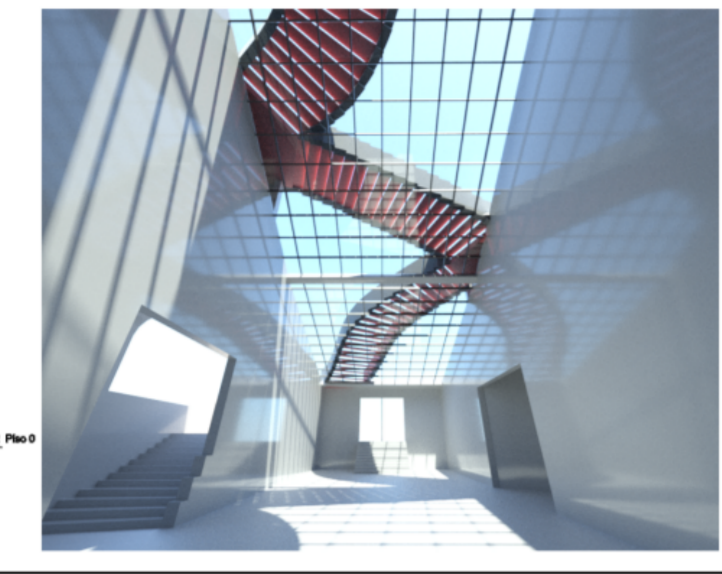
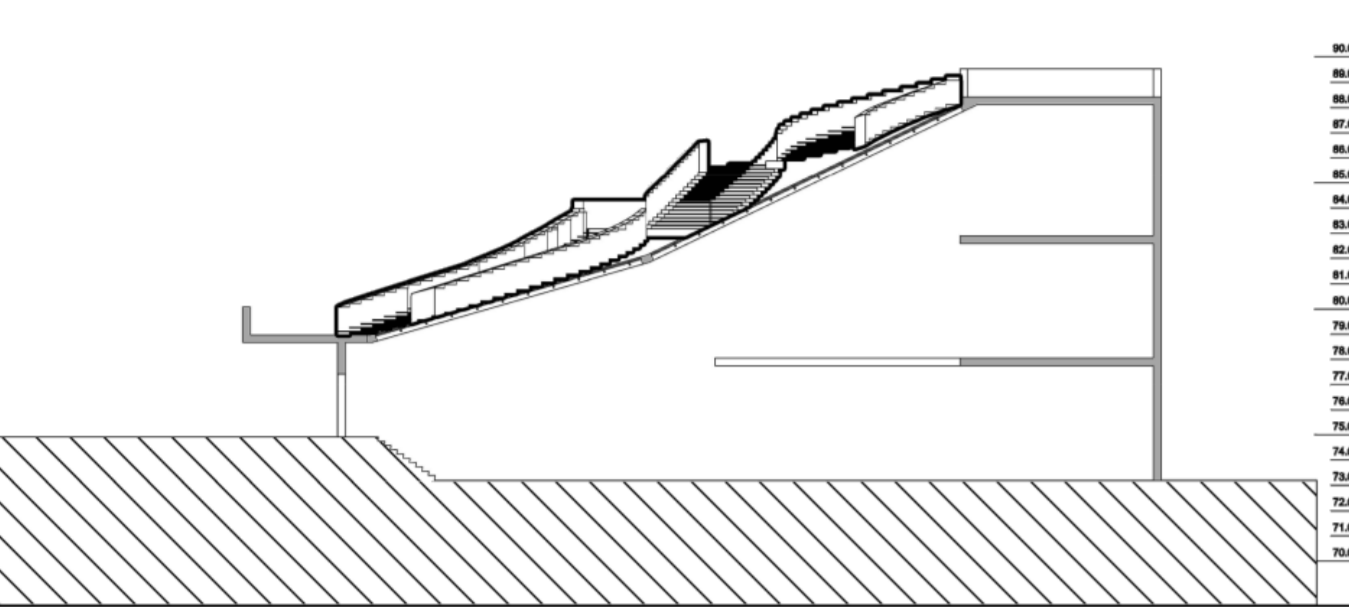


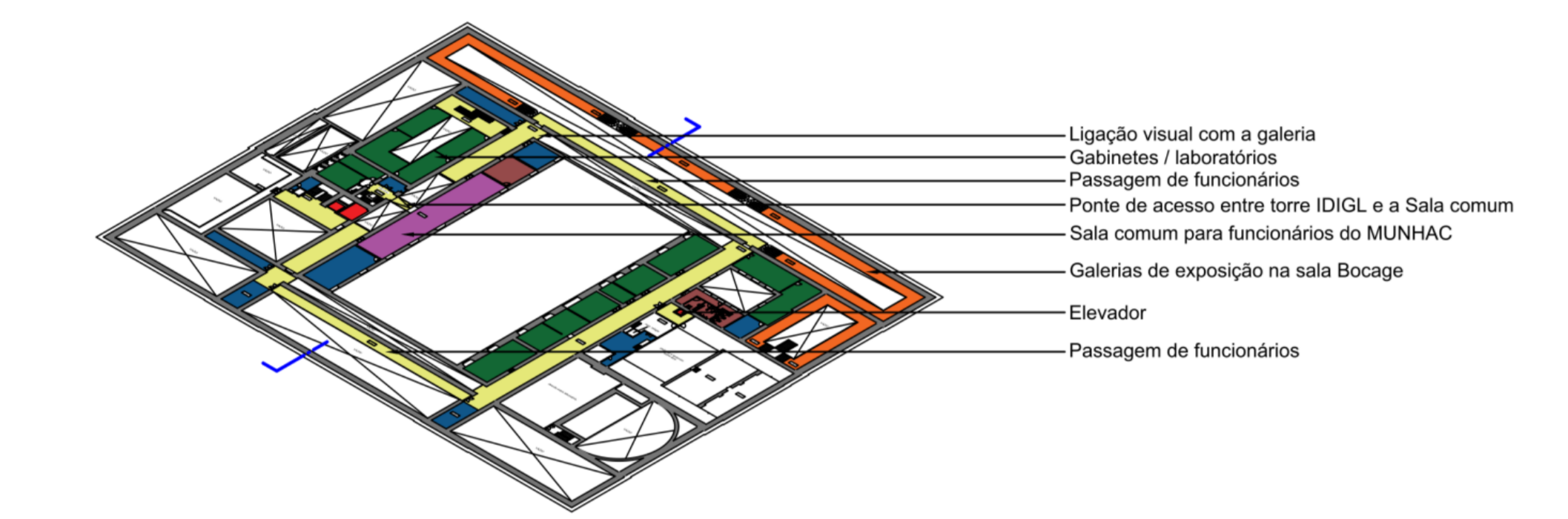
O novo Centro de Ciência Viva localizado na entrada Este do MUNHAC, é construído betão armado e a cobertura inclinada é composta por módulos de 1m x 1m em vidro. É pelo interior do edifício que se pode visitar a cobertura onde podemos desfrutar da vista para cidade de Lisboa. Os degraus em aço, estão embutidos nas guardas em betão, suportadas pelos respetivos patamares. Cada degrau tem cerca de 50cm de cobertor e 15cm de espelho e cada patamar oferece um ponto de observação, o primeiro para o Jardim Botânico e o segundo para a fachada do museu.

Planta e Corte Escala 1:300



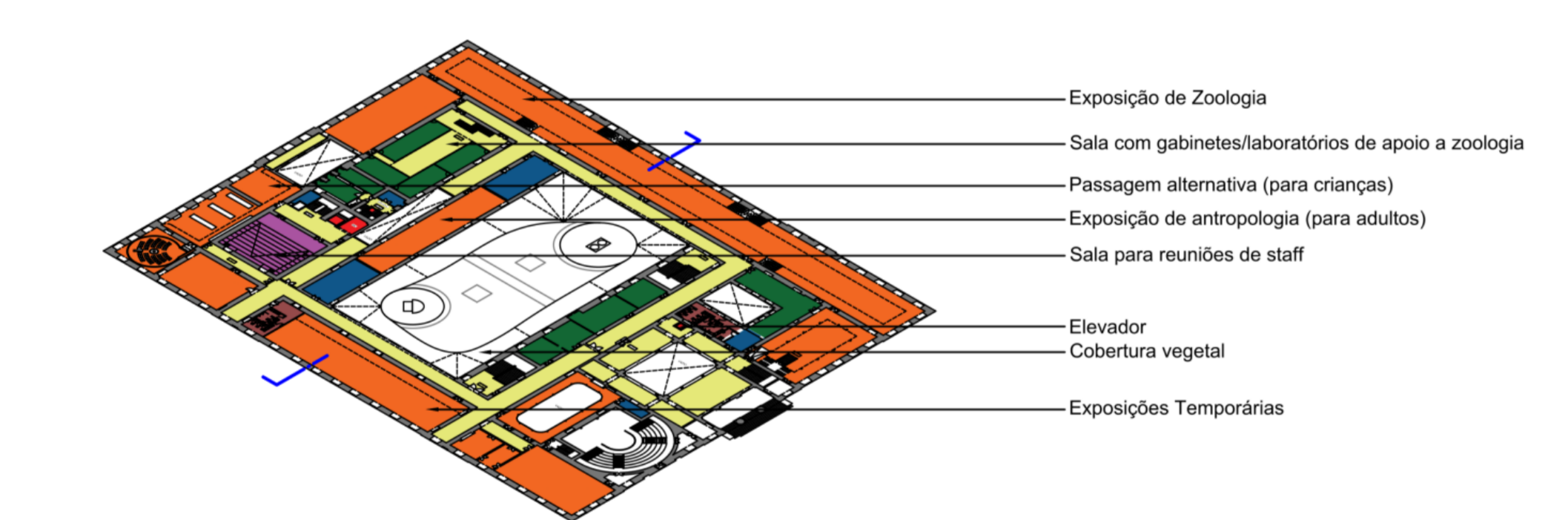
PLANTA DO PISO 3

- Clarabóia na sala de Portugal
- Cobertura transparente
- Elevador
- Sem cobertura
- Elevador



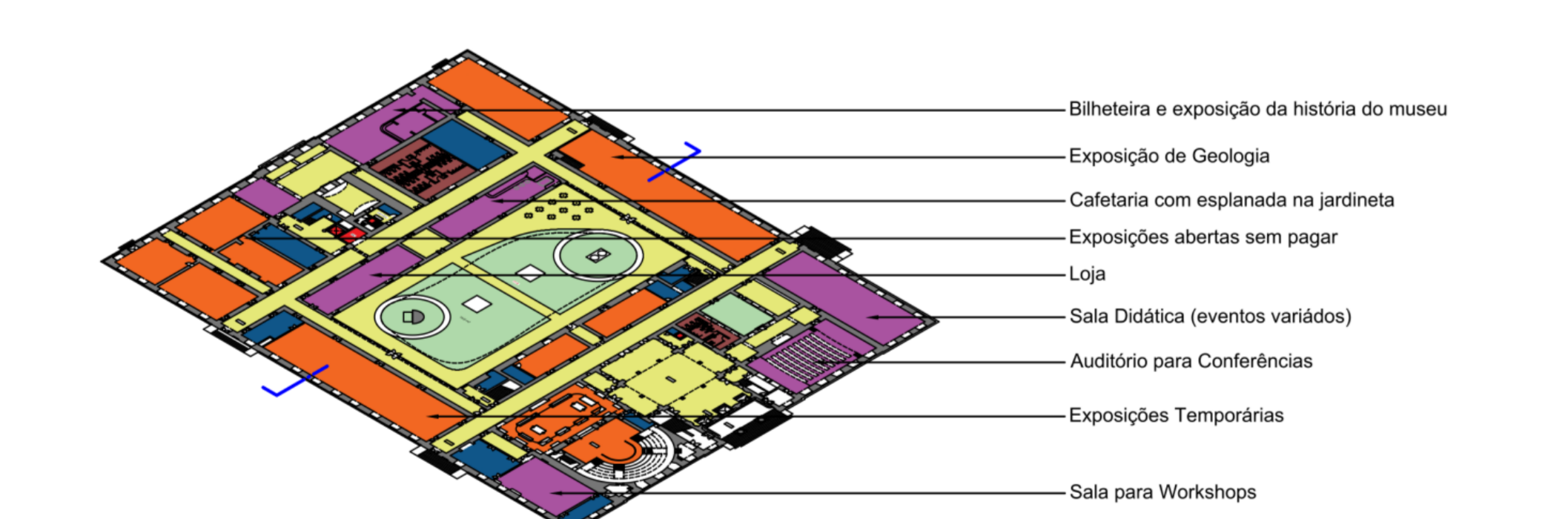
PLANTA DO PISO 2

- Ligação visual com a galeria
- Cabinets / laboratórios
- Passagem de funcionários
- Ponte de acesso entre torre IGIDL e a Sala comum para funcionários do MUNHAC
- Sala comum para funcionários do MUNHAC
- Galerias de exposição na sala Bocage
- Elevador
- Passagem de funcionários



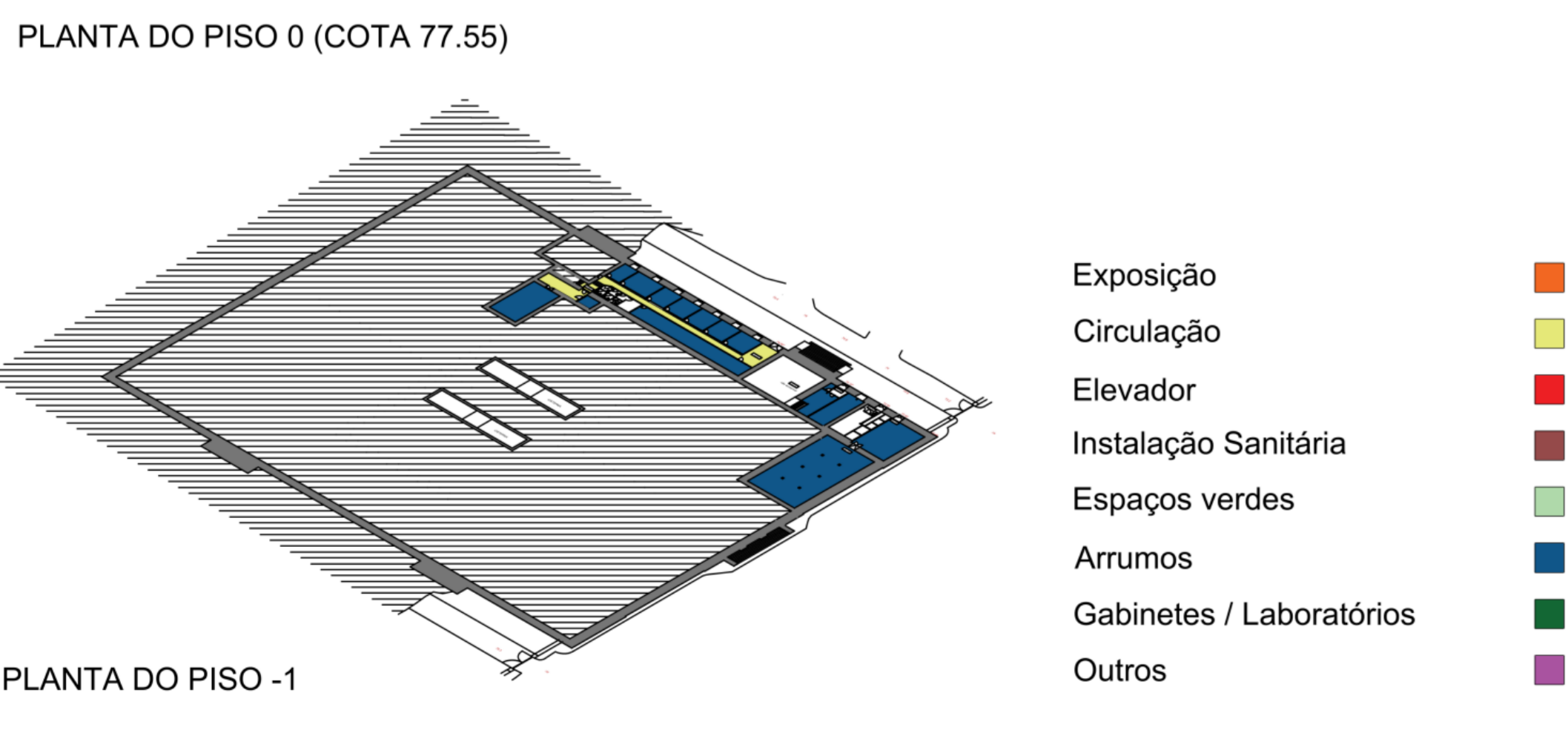
PLANTA DO PISO 1

- Exposição de Zoologia
- Sala com gabinetes/laboratórios de apoio a zoologia
- Passagem alternativa (para crianças)
- Exposição de antropologia (para adultos)
- Sala para reuniões de staff
- Elevador
- Cobertura vegetal
- Exposições Temporárias



PLANTA DO PISO 0 (COTA 77.55)

- Bilheteira e exposição da história do museu
- Exposição de Geologia
- Cafetaria com esplanada na jardineta
- Exposições abertas sem pagar
- Loja
- Sala Didática (eventos variados)
- Audatório para Conferências
- Exposições Temporárias
- Sala para Workshops



PLANTA DO PISO -1

- Exposição
- Circulação
- Elevador
- Instalação Sanitária
- Espaços verdes
- Arrumos
- Gabinetes / Laboratórios
- Outros



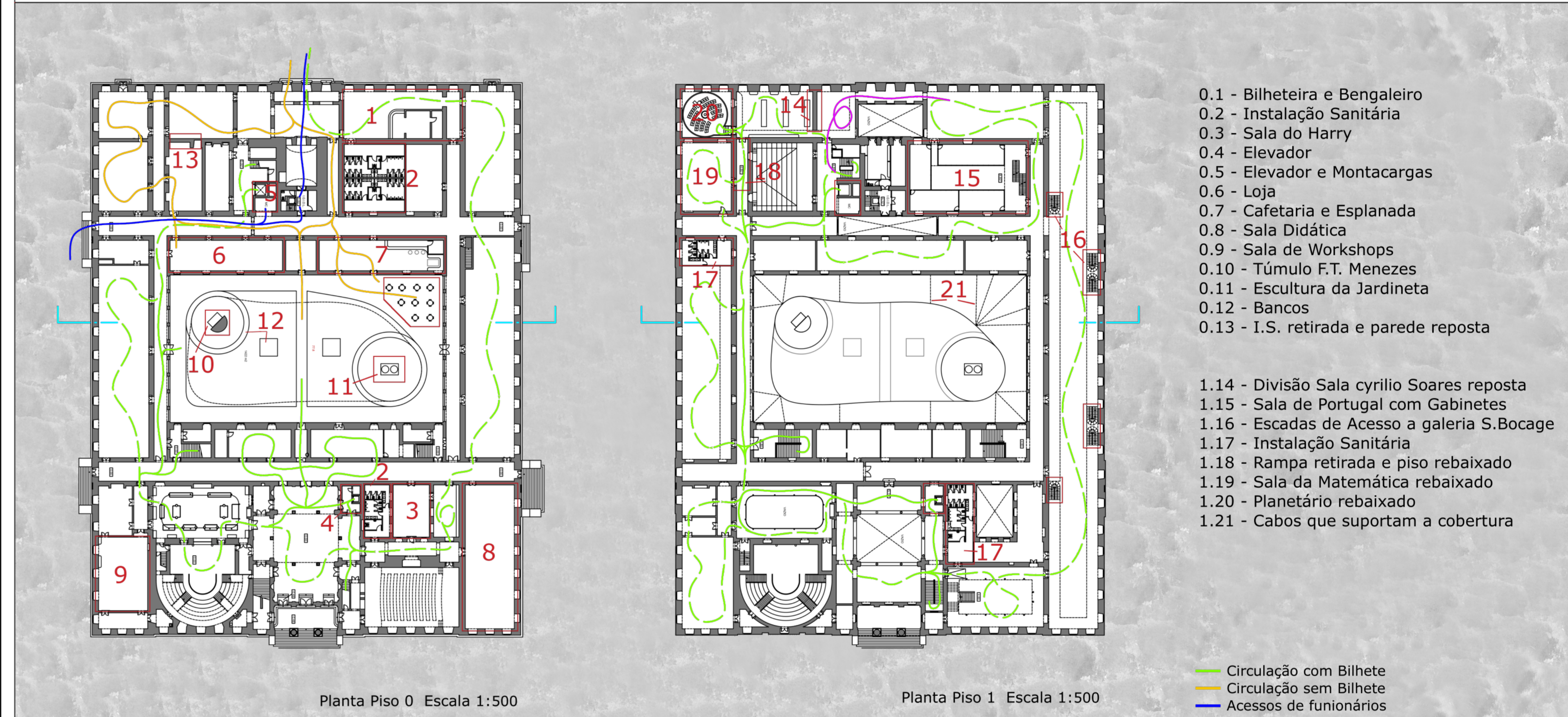
Memória Descritiva - Programa - Museu

Na entrada Este, é proposto um novo edifício que interage com a Rua da Escola Politécnica, este, tem o intuito de ser um Centro de Ciência Viva. De seguida no Teatro, proponho que seja utilizado para os laboratórios de pesquisa e tratamento de peças de exposição, que anteriormente se encontravam no interior do museu.

A entrada para o museu encontra-se na fachada Norte e para além de reorganizar os espaços museológicos, de gabinetes e arrumos, foram também adicionados espaços como a bilheteira, loja, cafetaria, sala didática, sala de workshops, e uma sala comum para membros do staff, entre outros.

A integração de uma breve visita ao museu e espaços como a loja, cafetaria e jardineta foi possibilitada para o público sem necessidade de pagar bilhete. No entanto para quem decide aventurar-se na descoberta pela história natural e da ciência o percurso da visita é feito maioritariamente de sala em sala.

A ala Sul pode ser acedida mesmo estando o museu fechado, deste modo o auditório, sala de workshops e sala didática podem ser utilizados sempre que necessário.



Planta Piso 0 Escala 1:500

Planta Piso 1 Escala 1:500

- 0.1 - Bilheteira e Bengaleiro
- 0.2 - Instalação Sanitária
- 0.3 - Sala de Harry
- 0.4 - Elevador
- 0.5 - Elevador e Montacargas
- 0.6 - Loja
- 0.7 - Cafetaria e Esplanada
- 0.8 - Sala Didática
- 0.9 - Sala de Workshops
- 0.10 - Túmulo F.T. Menezes
- 0.11 - Escultura da Jardineta
- 0.12 - Bancos
- 0.13 - I.S. retirada e parede reposta
- 1.14 - Divisão Sala cyrilio Soares reposta
- 1.15 - Sala de Portugal com Gabinetes
- 1.16 - Escadas de Acesso a galeria S.Bocage
- 1.17 - Instalação Sanitária
- 1.18 - Rampa retirada e piso rebaixado
- 1.19 - Sala da Matemática rebaixado
- 1.20 - Planetário rebaixado
- 1.21 - Cabos que suportam a cobertura

- Circulação com Bilhete
- Circulação sem Bilhete
- Acessos de funcionários

