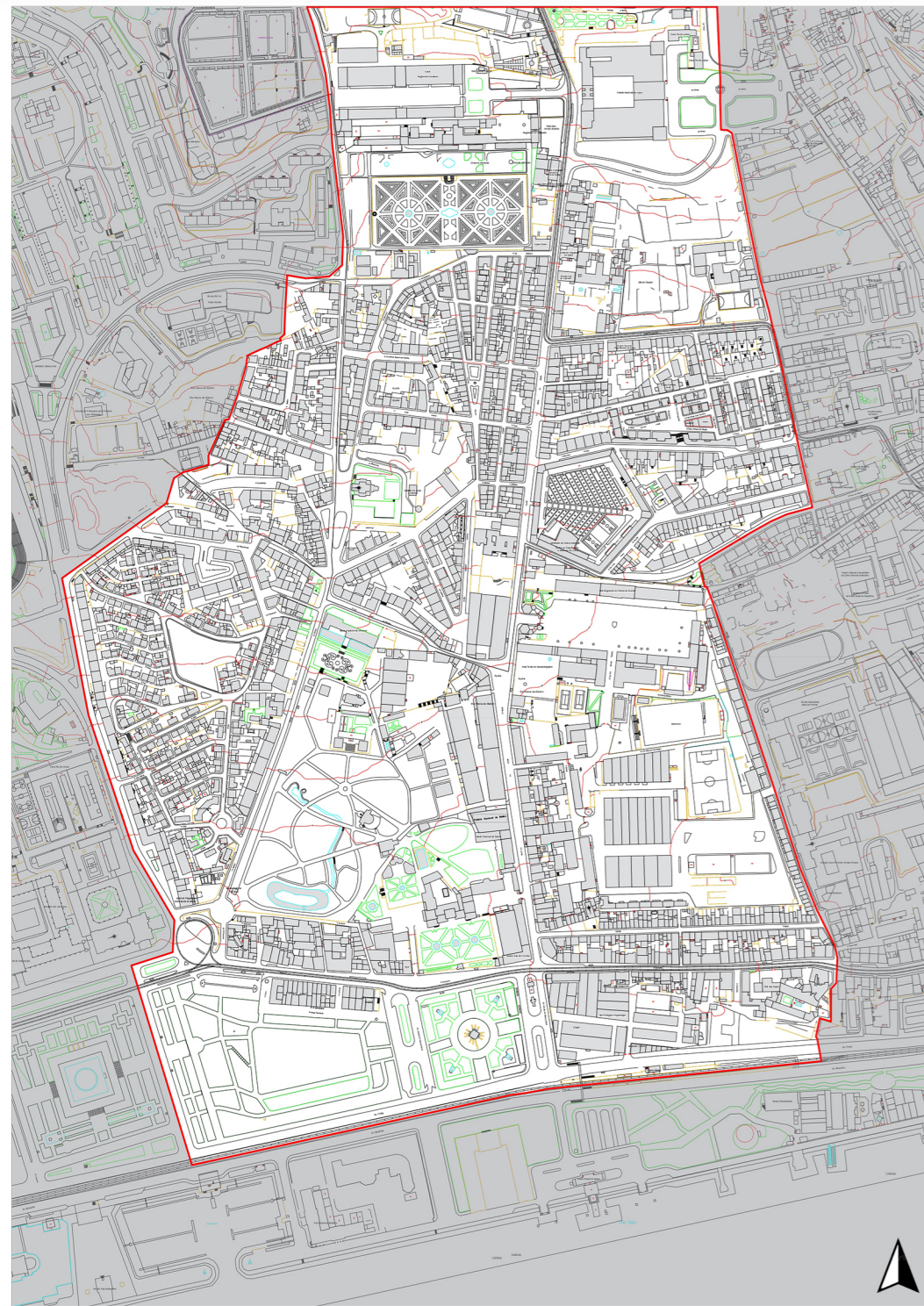


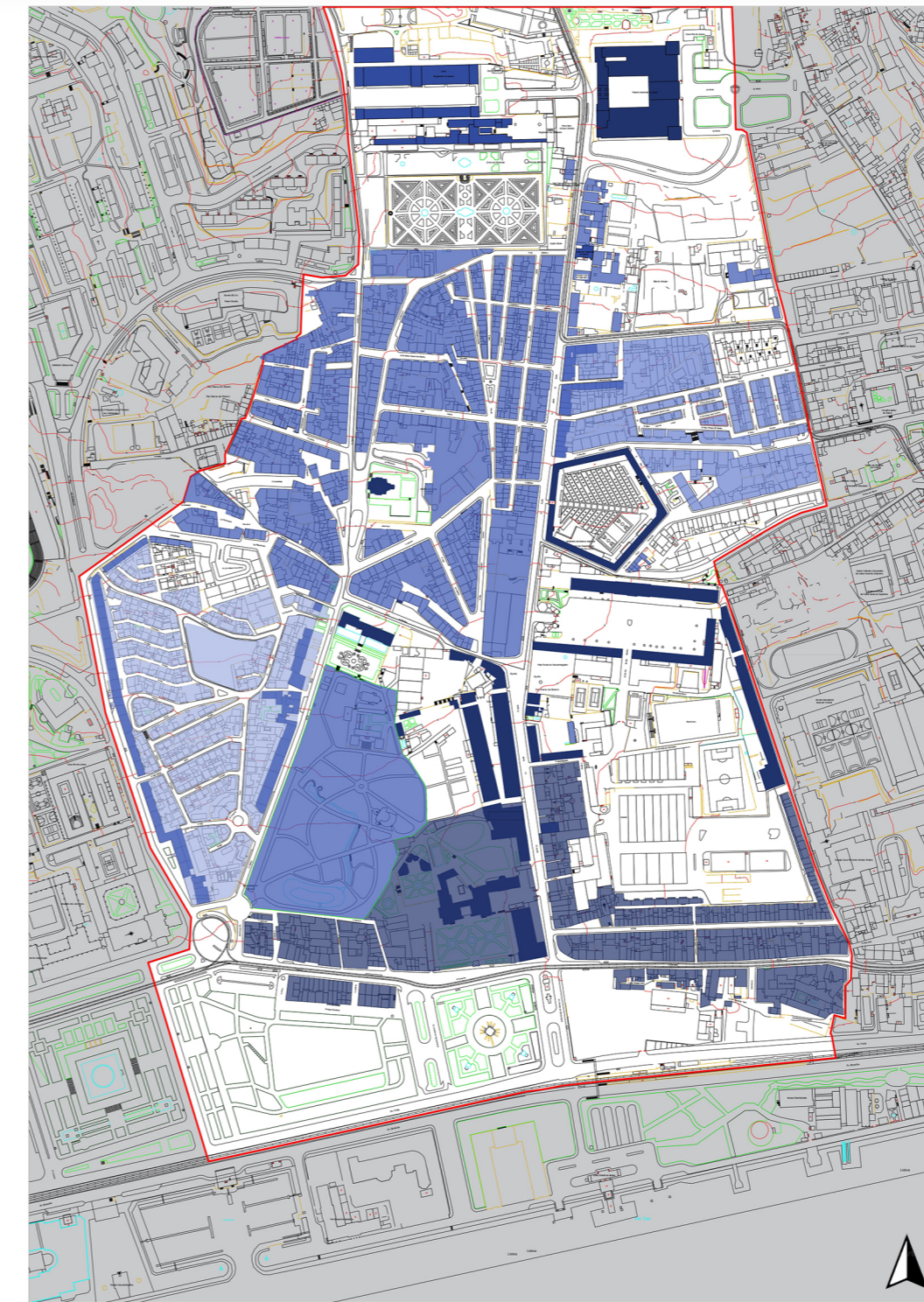
### 1. LIMITES CONSIDERADOS



### 2. FOTOGRAFIA AÉREA



### 3. HISTÓRIA URBANA



### CALÇADA DA AJUDA EM 80 ANOS



Calçada da Ajuda (Arquivo Municipal de Lisboa, 1939)



Calçada da Ajuda (Google Maps, 2019)

Outros Edifícios Singulares: Palácio Nacional de Belém, Antigo Museu Nacional dos Coches, Picadeiro Henrique Calado, Museu Agrícola Tropical, Igreja da Memória, Junta Freguesia da Ajuda



**Palácio Nacional da Ajuda**  
(1795, Manuel Caetano de Sousa;  
1802, Francisco Xavier Fabri e José da Costa Silva)



**Quartel do Conde de Lippe**  
(2ª metade Séc. XVIII)



**Quartel do Regimento de Lanceiros 2**  
(1833)



Edifícios Singulares 1856-1858 Filipe Folque

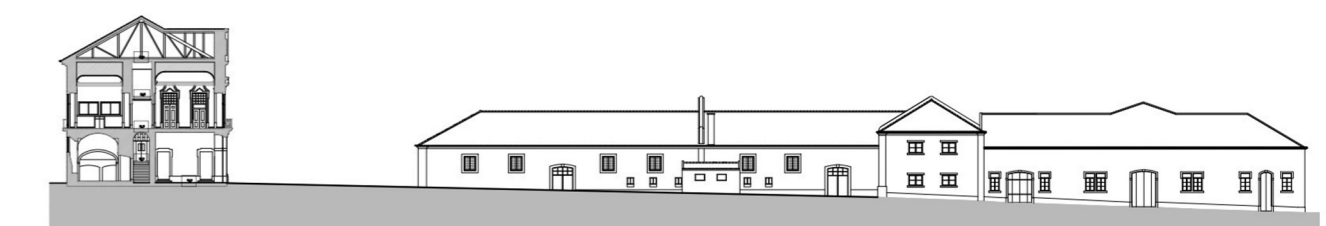
Massa Construída 1856-1858 Filipe Folque

Edifícios Singulares 1911-14 Silva Pinto

Massa Construída / Jardim Botânico 1911-14 Silva Pinto

Massa Construída 1930 CML

Massa Construída 1930-1940

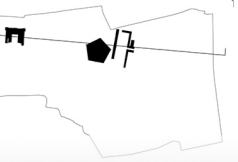


perfil C

### perfil urbano Palácio Ajuda - Rio Tejo



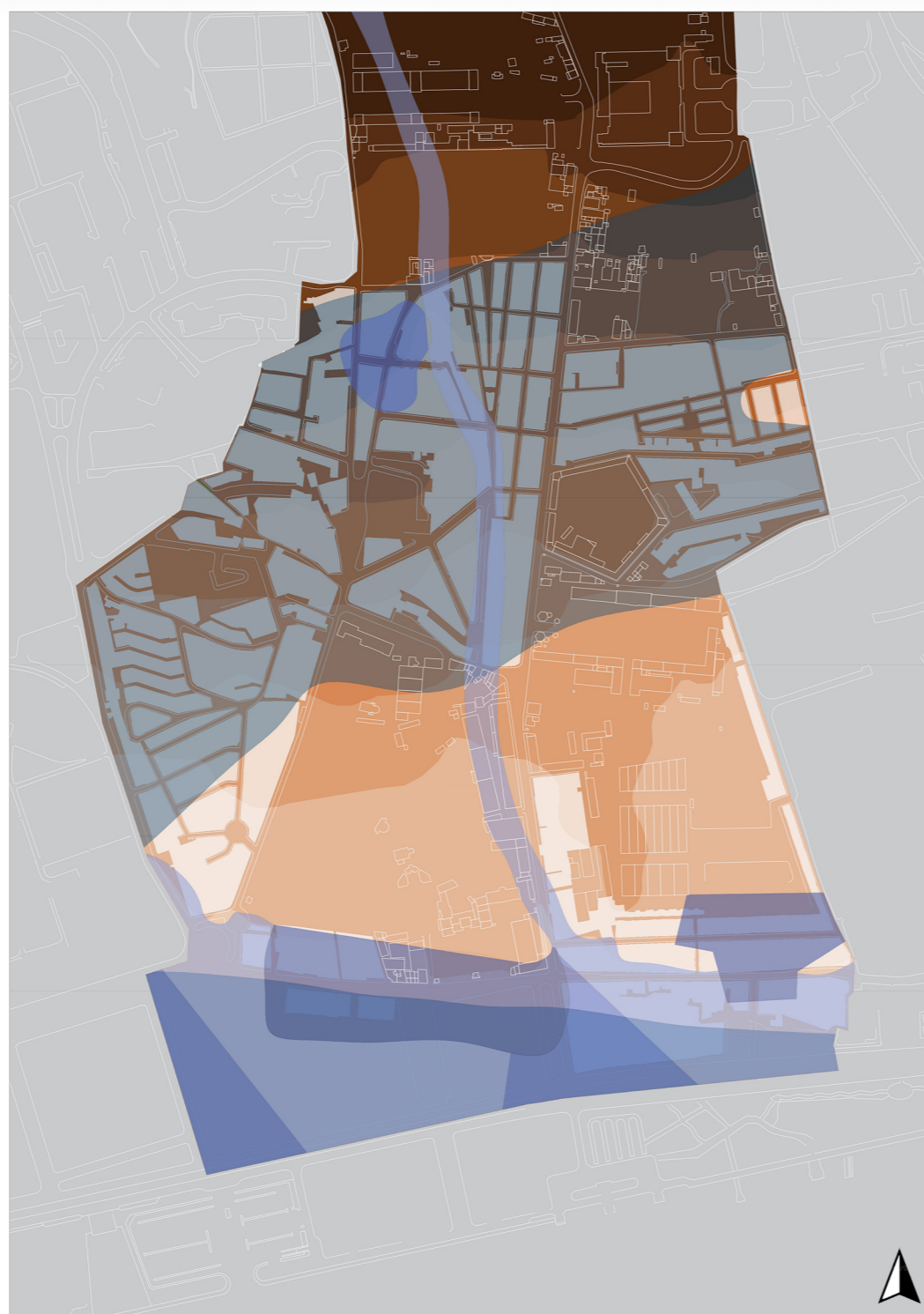
RIO TEJO



#### 4. TOPOGRAFIA E TRAÇADOS URBANOS



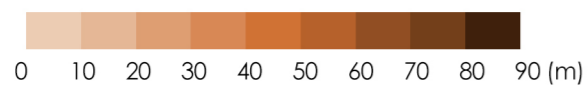
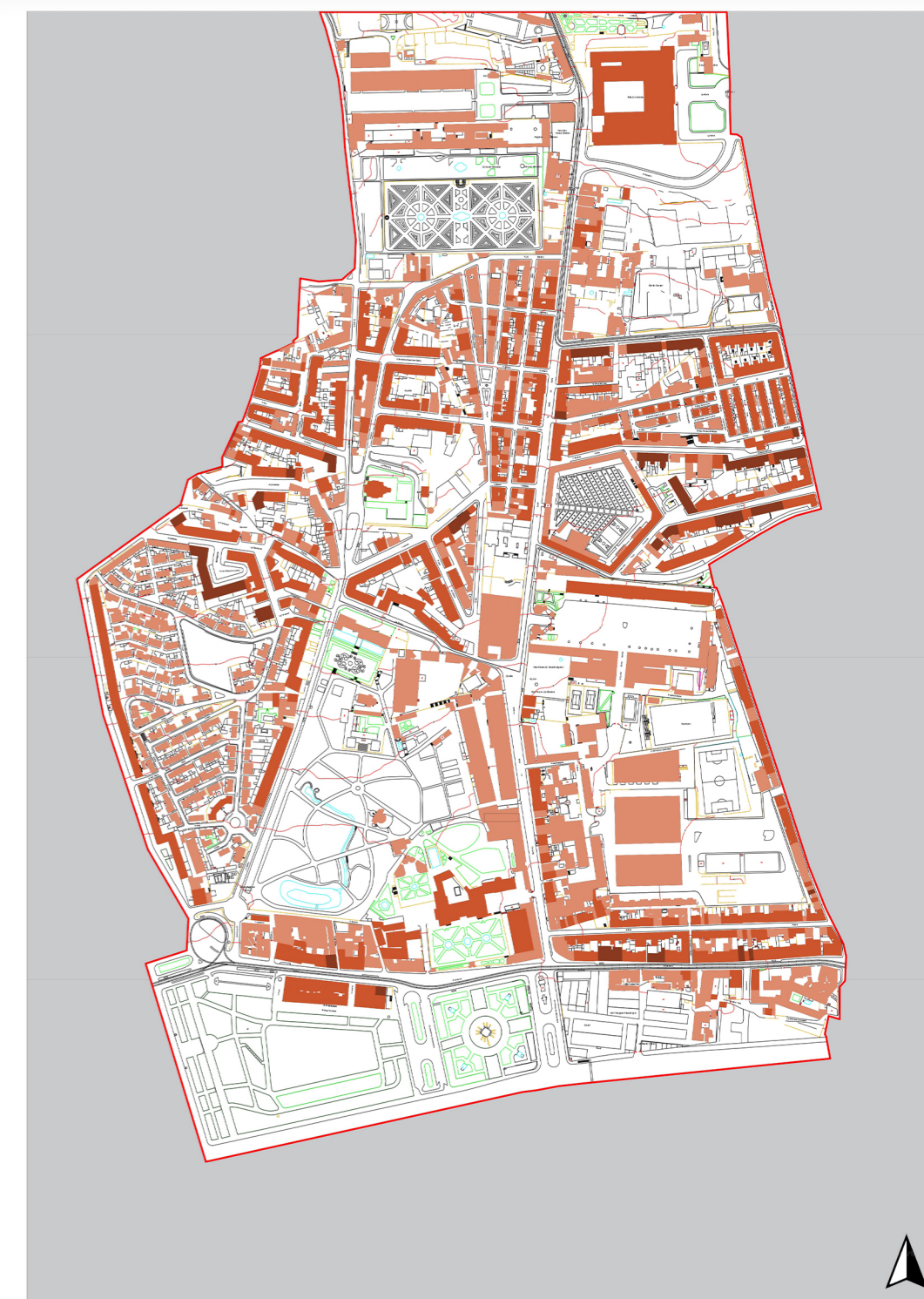
#### 5. TOPOGRAFIA E SISTEMA HÍDRICO



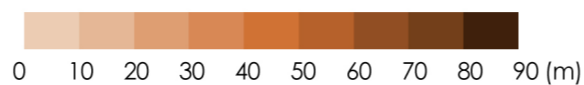
#### 5. CHEIOS CONTRUÍDOS E VAZIOS



#### 6. NÚMERO DE PISOS DA MASSA CONSTRUÍDA



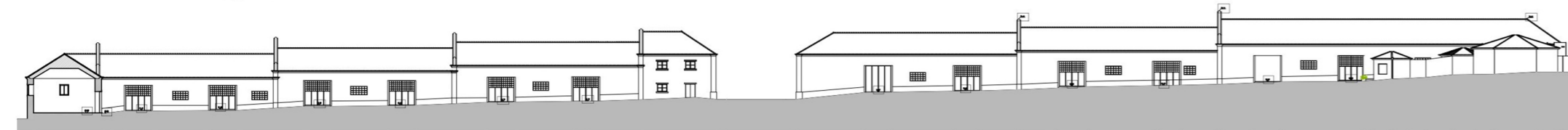
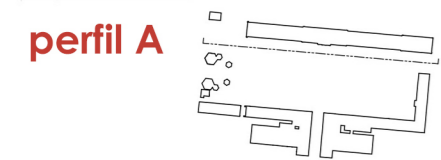
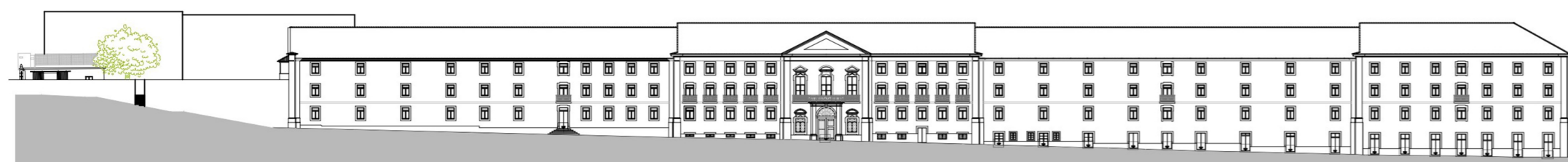
- Trçado Radiocêntrico
- Trçado Regular não Ortogonal
- Trçado Regular Ortogonal



- Vulnerabilidade Moderada a Inundações
- Vulnerabilidade Elevada a Inundações
- Vulnerabilidade Muito Elevada a Inundações
- Permeabilidade Elevada

Massa Construída

- Número de pisos entre 1 e 2
- Número de pisos entre 3 e 4
- Número de pisos entre 5 e 6



7. MAQUETE

