

MODERNIZAÇÃO DO PATRIMÓNIO CONSTRUÍDO

REABILITAÇÃO E TRANSFORMAÇÃO

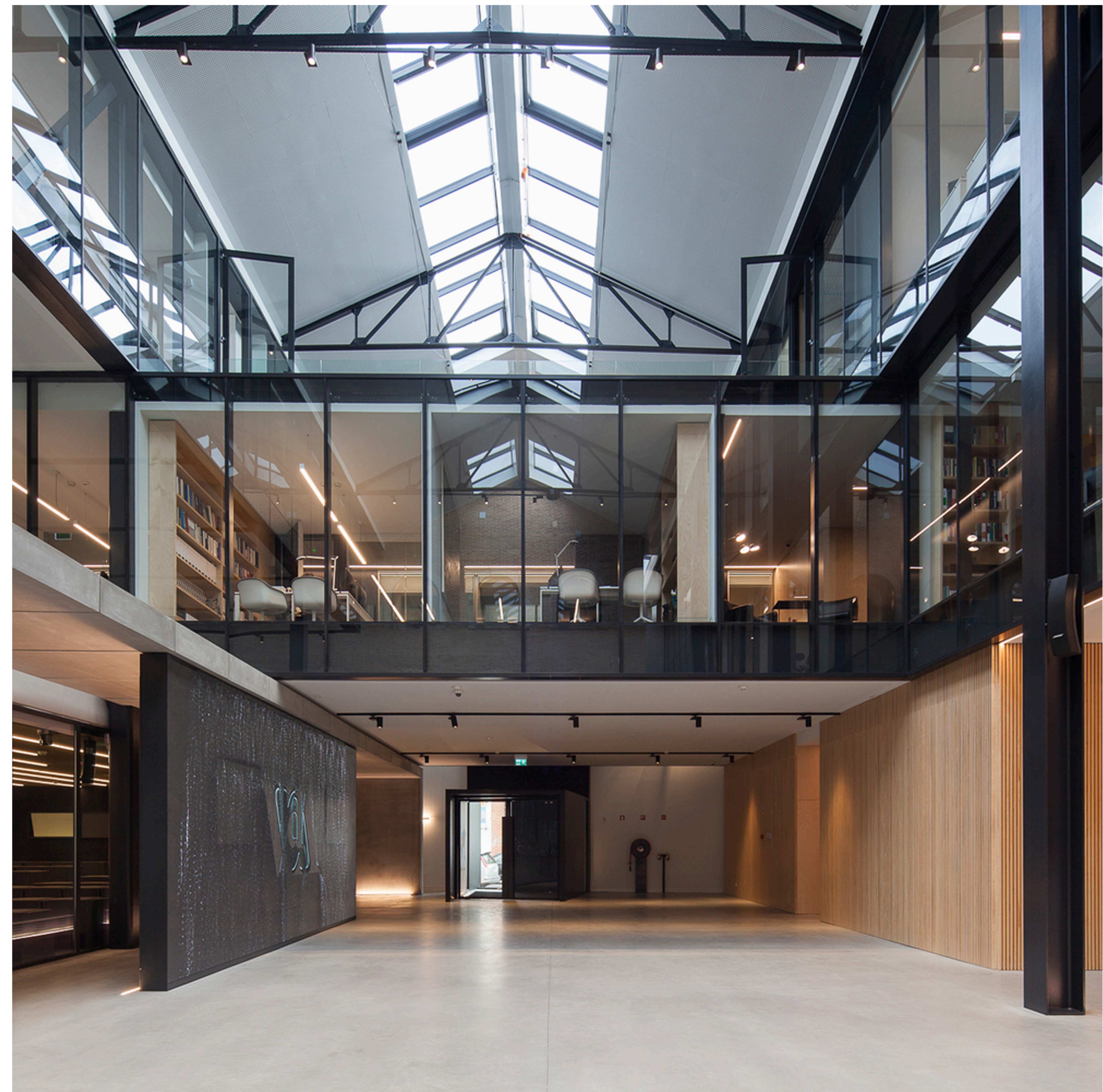
HISTÓRIA URBANA

SITUAÇÃO EXISTENTE

ORGANOGRAMA

ESPAÇOS PÚBLICOS

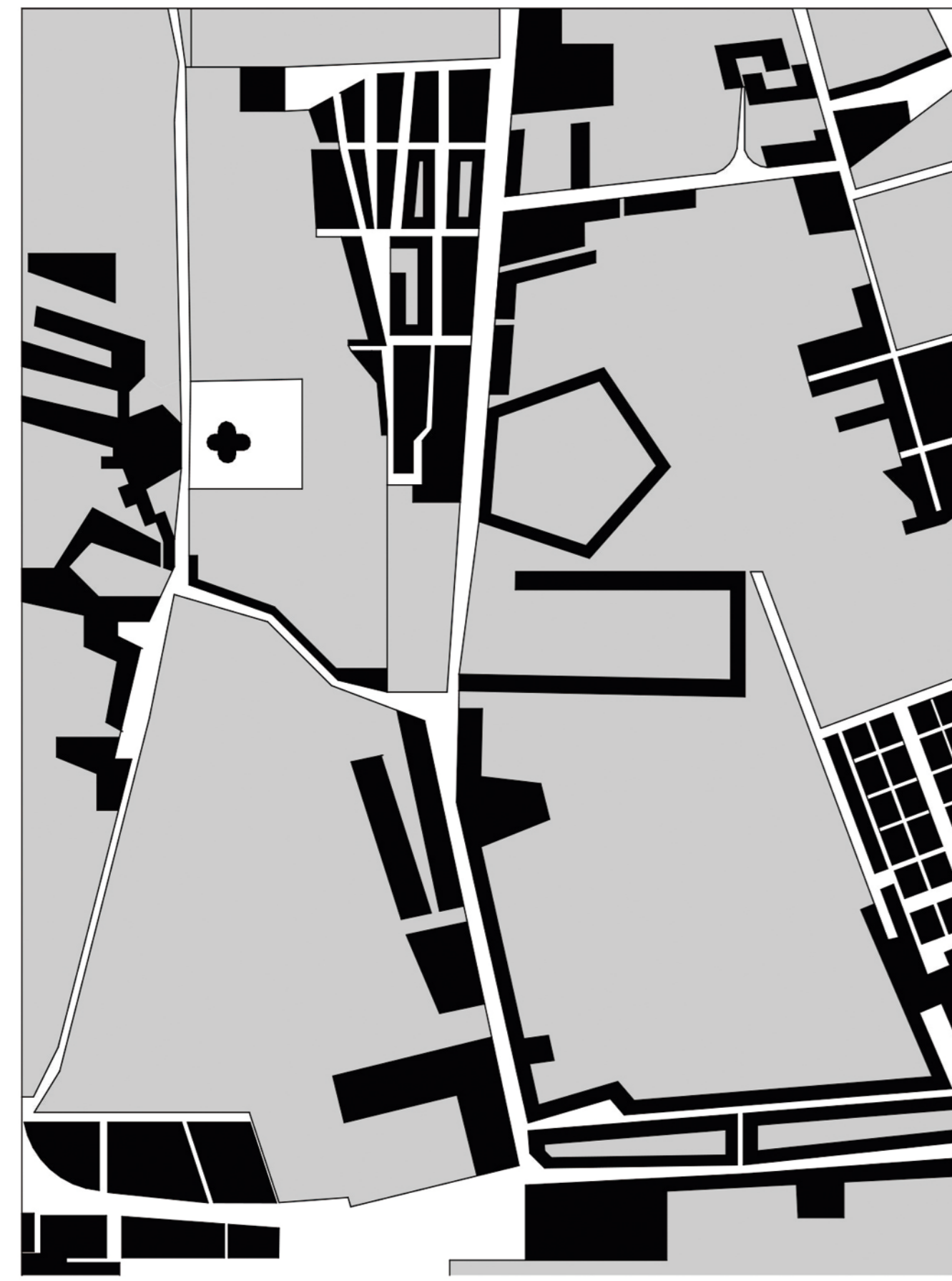
UNIDADE BASE DE HABITAÇÃO



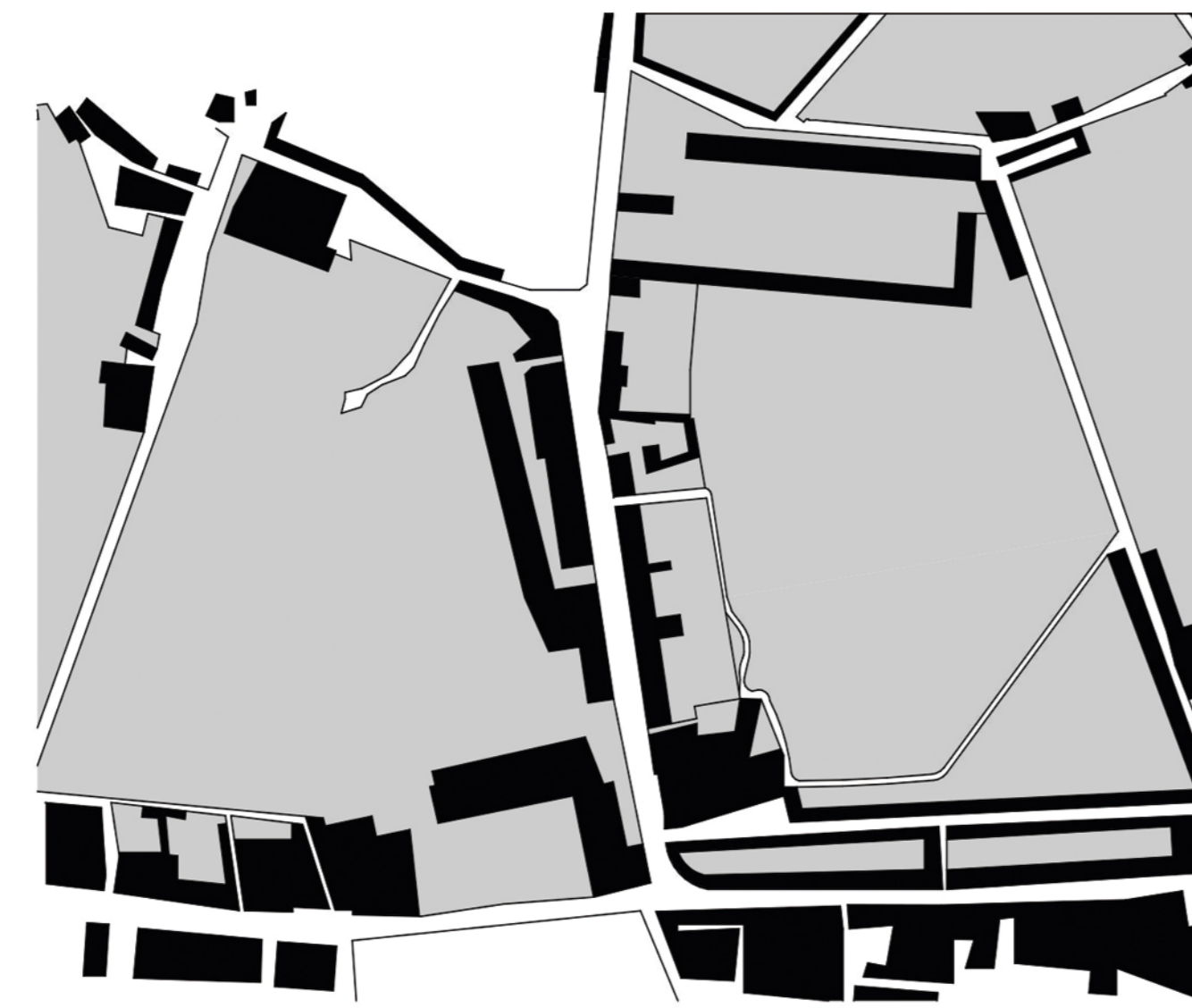
ESCRITÓRIOS VIEIRA DE ALMEIDA & ASSOCIADOS, LISBOA - PCM ARQUITECTOS + OPENBOOK ARQUITECTURA

HISTÓRIA URBANA

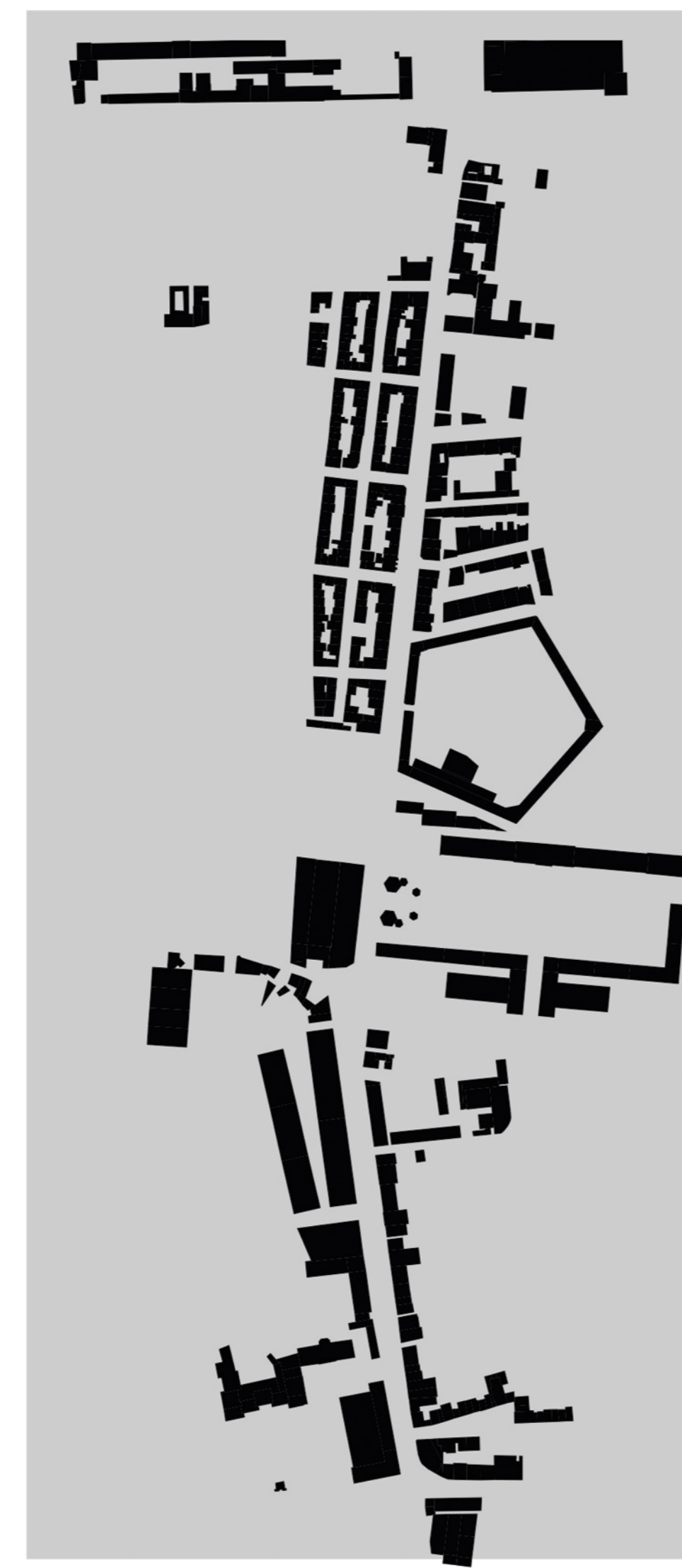
Evolução das principais vias



1807, Duarte Fava

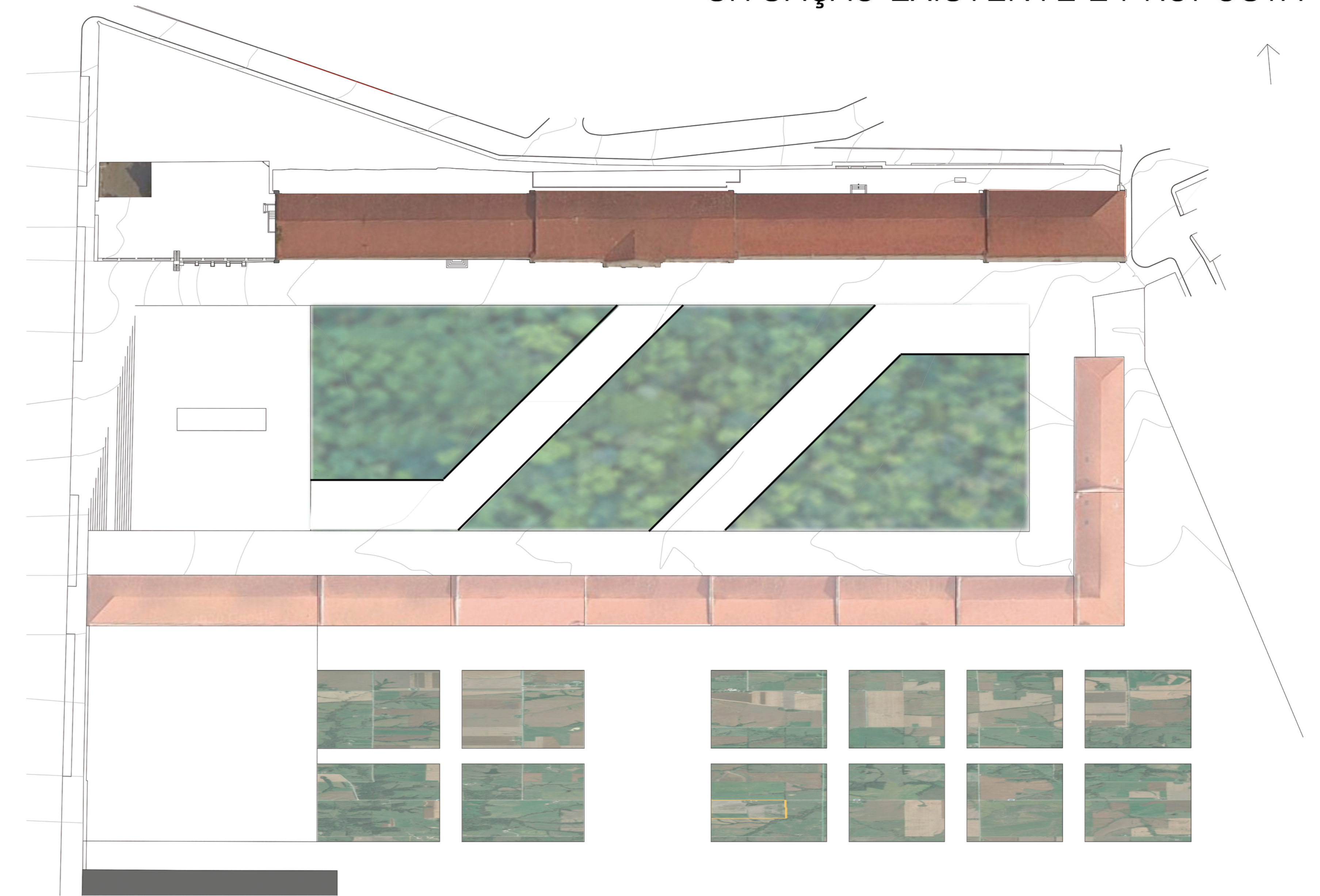


1953-60, Filipe Folque

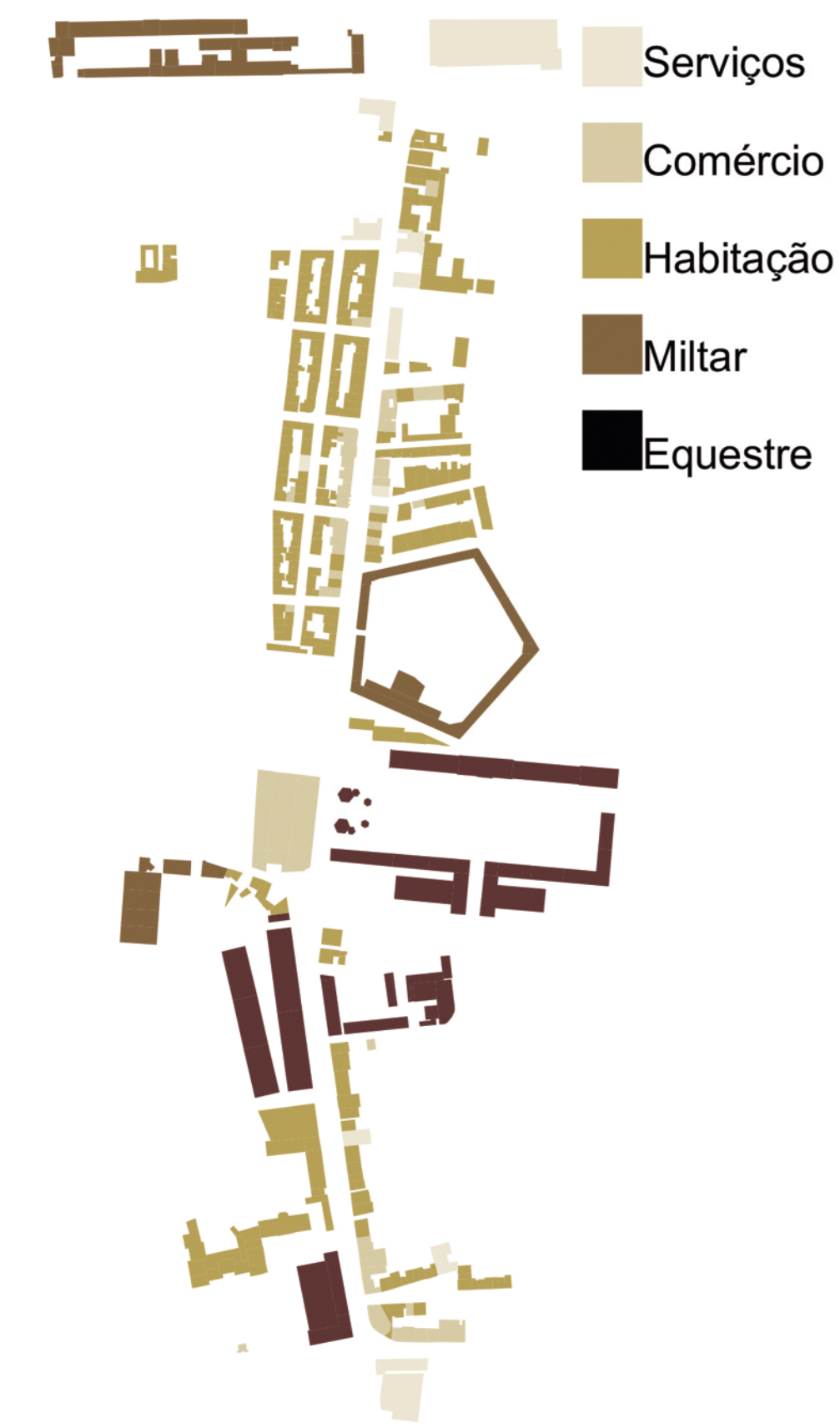


1911, Silva Pinto

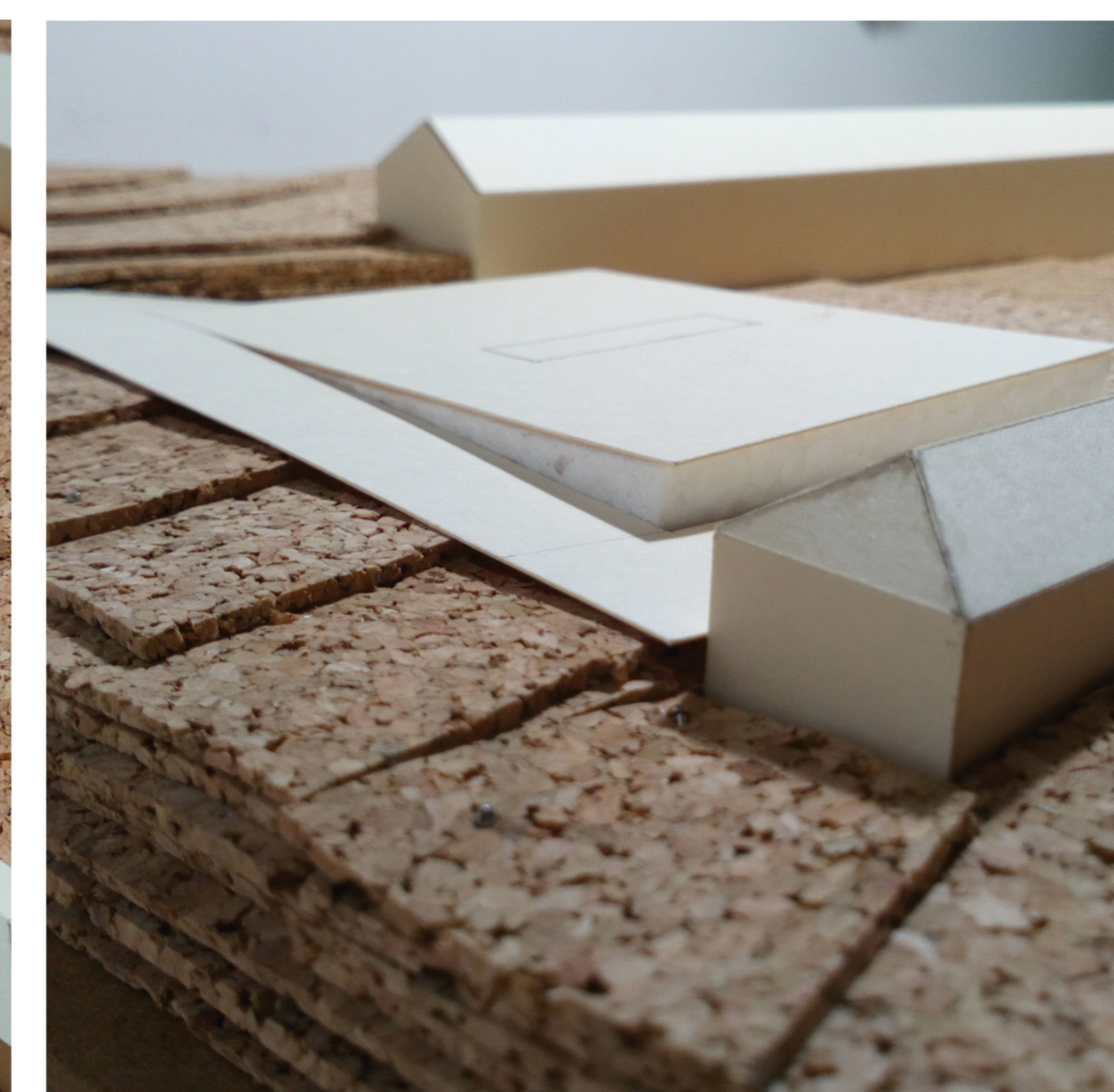
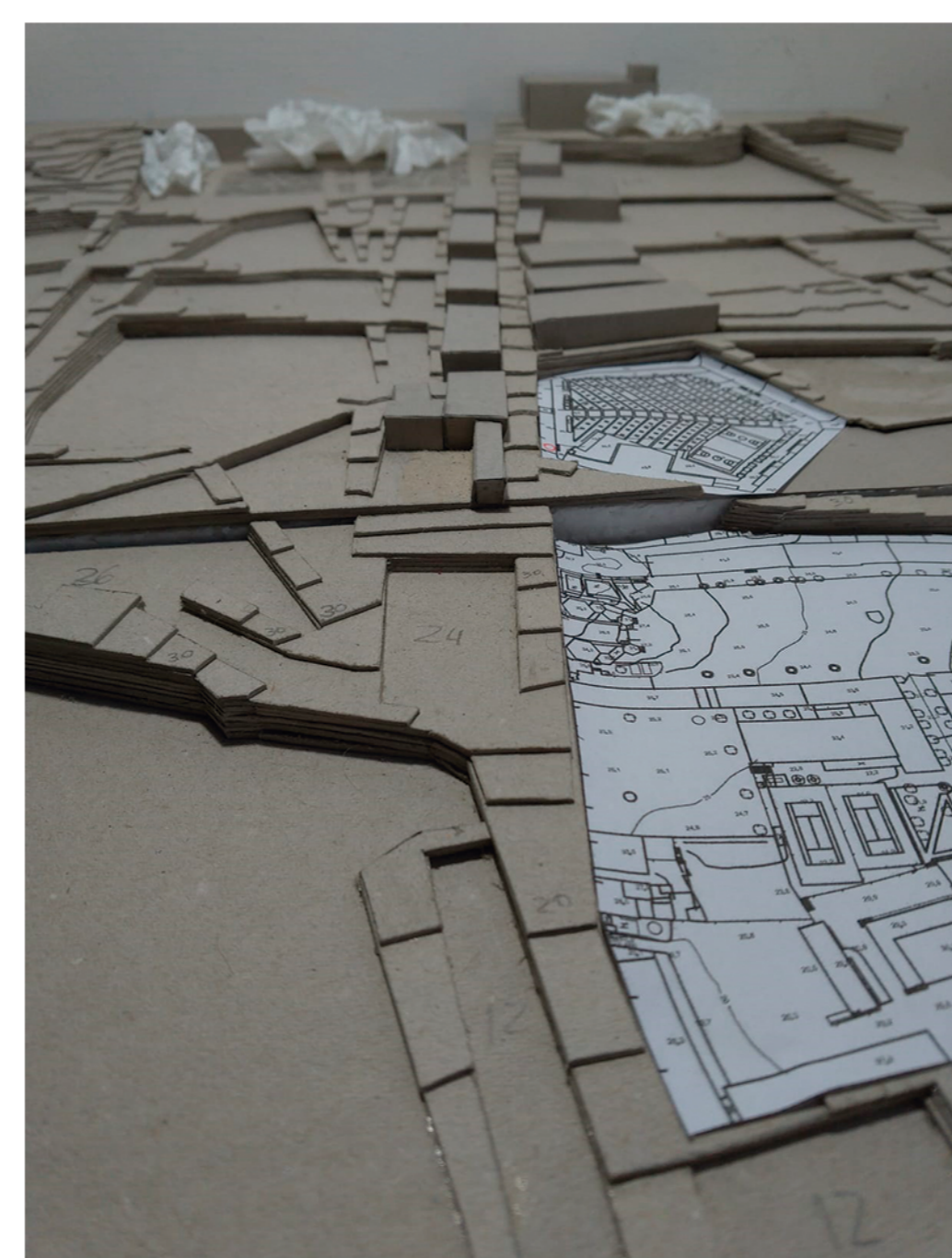
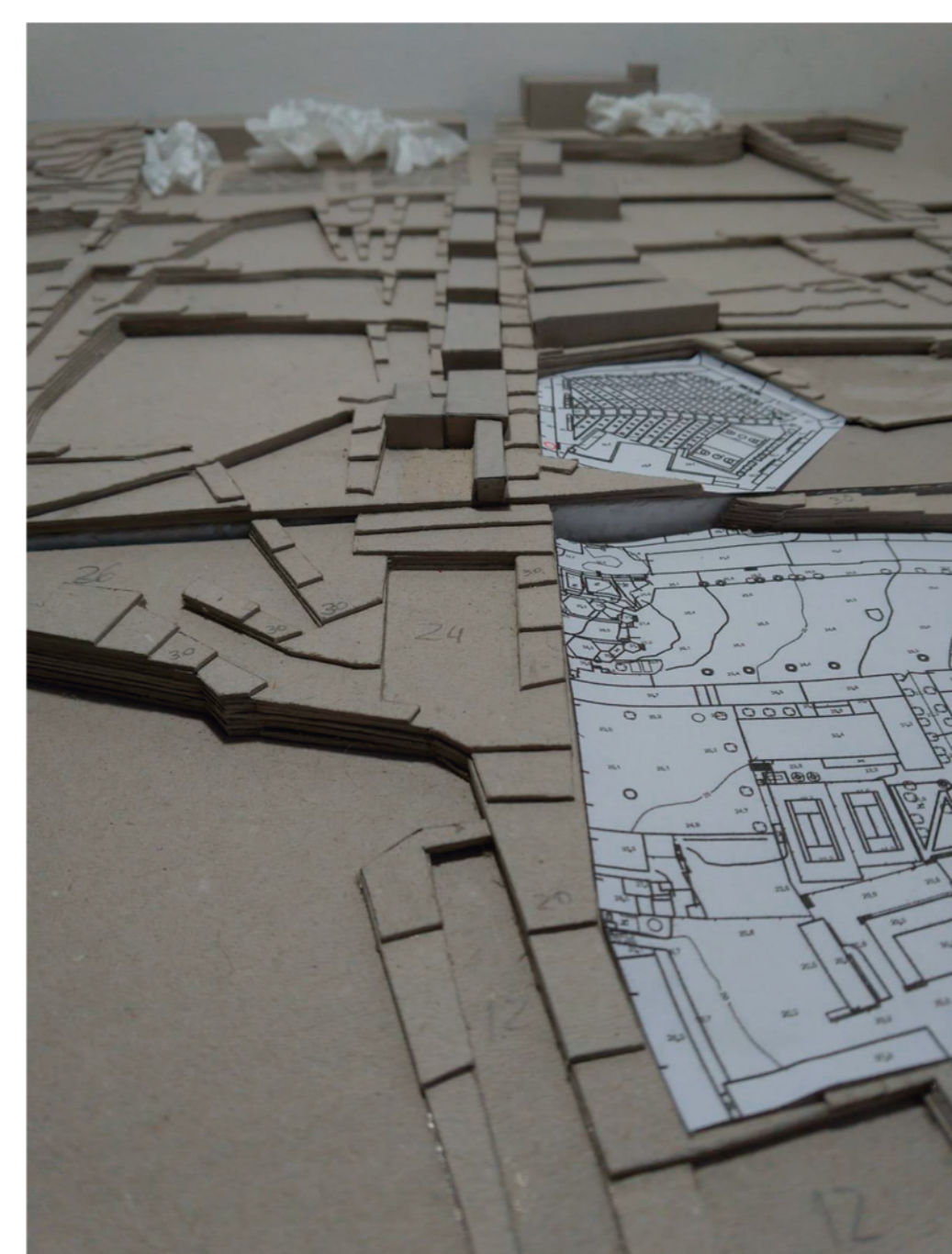
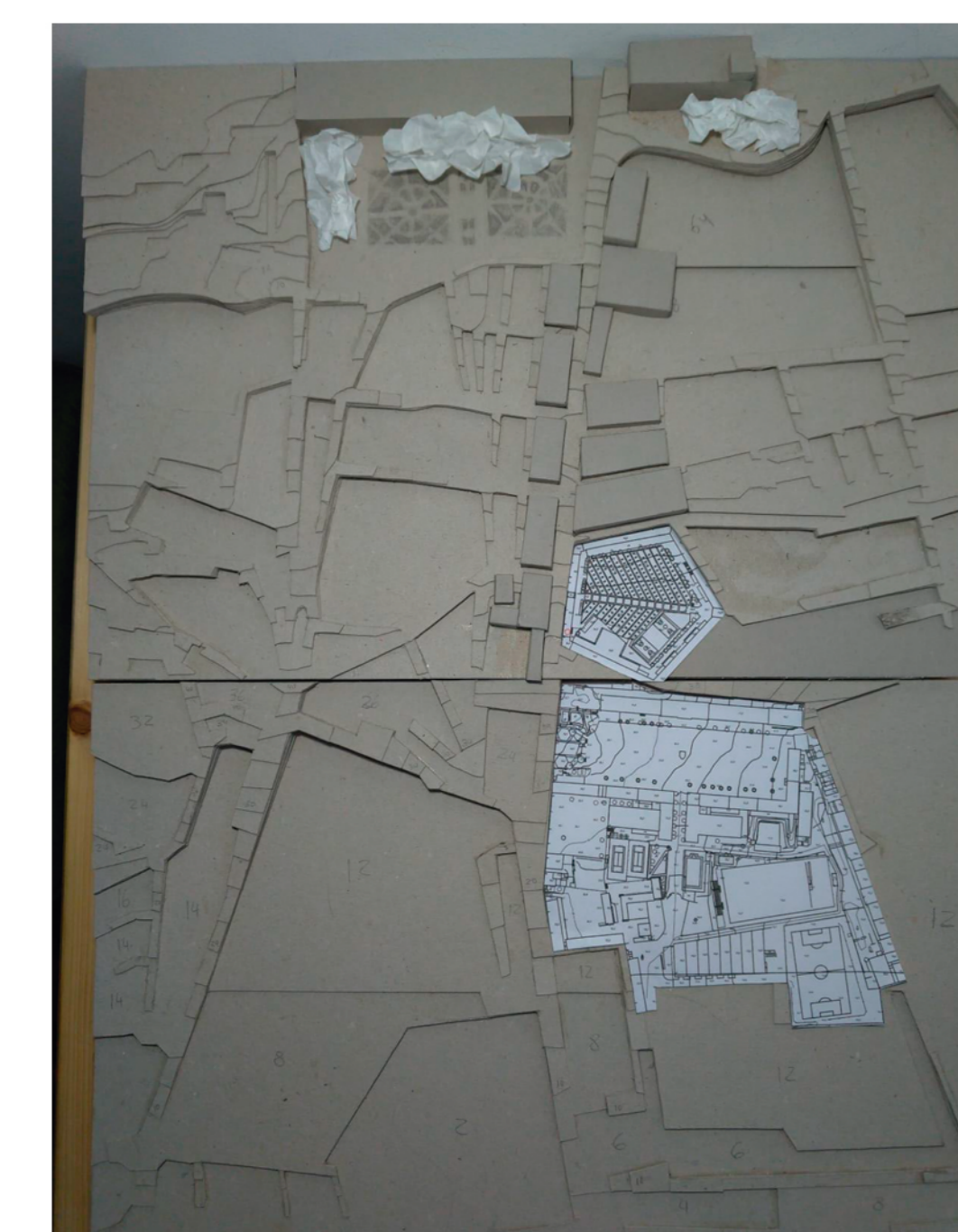
SITUAÇÃO EXISTENTE E PROPOSTA GERAL



CHEIOS CONSTRUÍDOS E VAZIOS

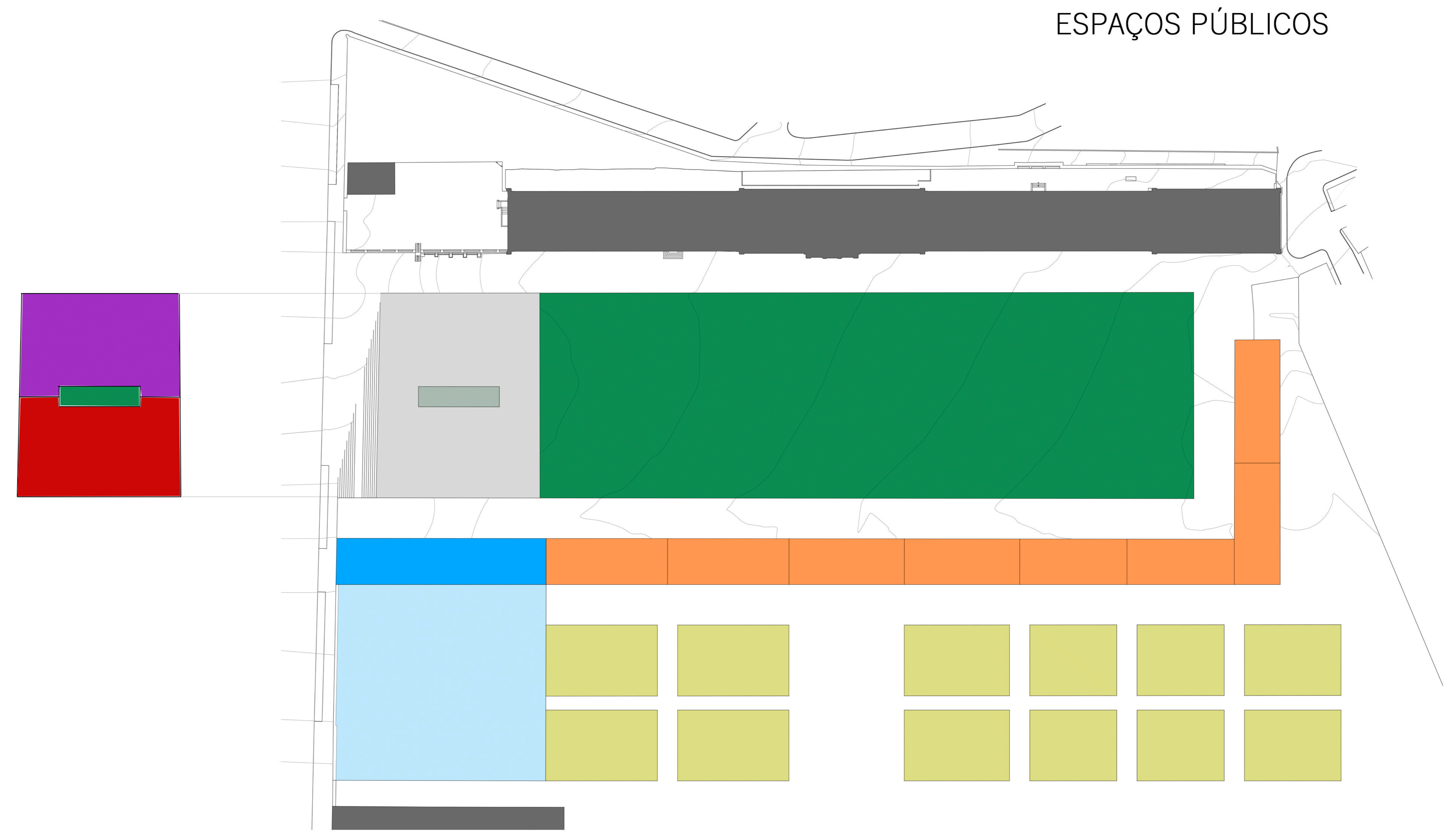


CÉRCEAS



ORGANOGRAMA

- UNIDADES DE HABITAÇÃO - 240/270 M² - TOTAL: 1800 M²
- JARDIM CENTRAL - 9000 M²
- HORTAS - 360/480 M² - TOTAL: 5200 M²
- OFICINAS + ATELIERS + BIBLIOTECA - 460 M²
- PLATAFORMA PARA EVENTOS EXTERIORES - 2500 M²
- PLATAFORMA DE MIRADOURO - 2000 M²
- AUDITÓRIO - 1000 M²
- GINÁSIO + SPA - 1000 M²



REFERÊNCIAS



CASA DAS MUDAS, MADEIRA - PAULO DAVID

CRIAÇÃO DE UM ESPAÇO ONDE SEJA POSSÍVEL INCORPORAR O PROGRAMA DESEJADO COM POUCO IMPACTO ESPACIAL E CRIANDO UMA PLATAFORMA PARA VISTA SOBRE O JARDIM E O RIO



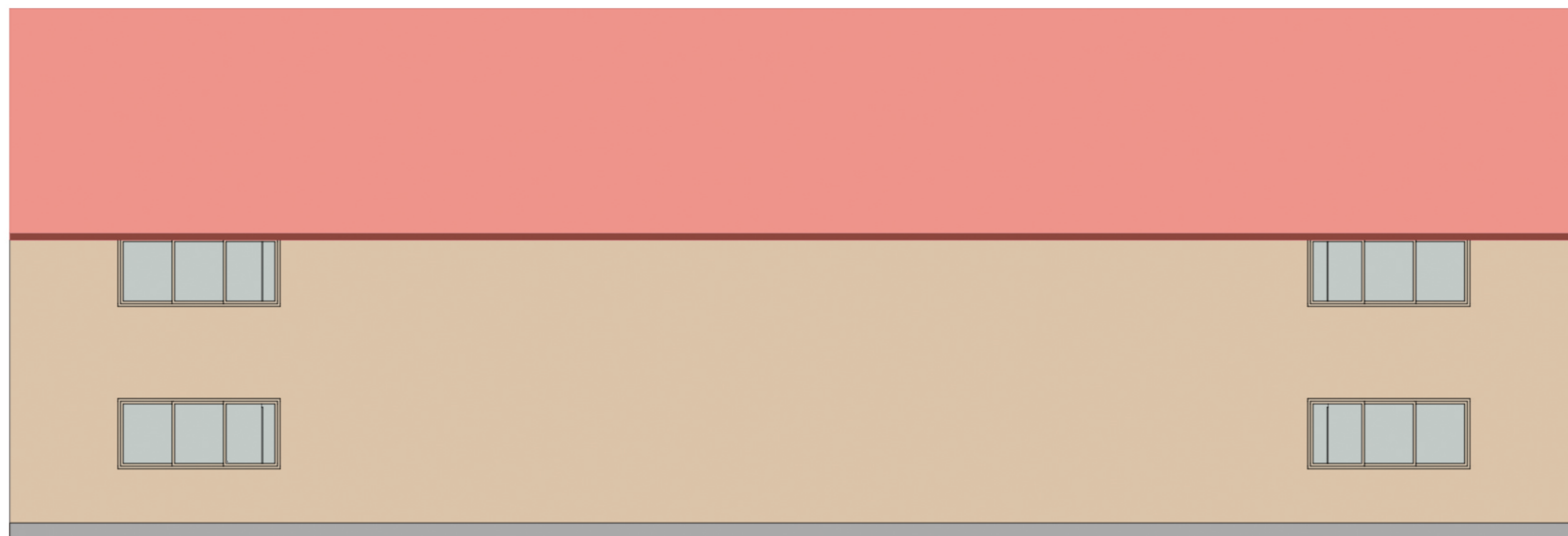
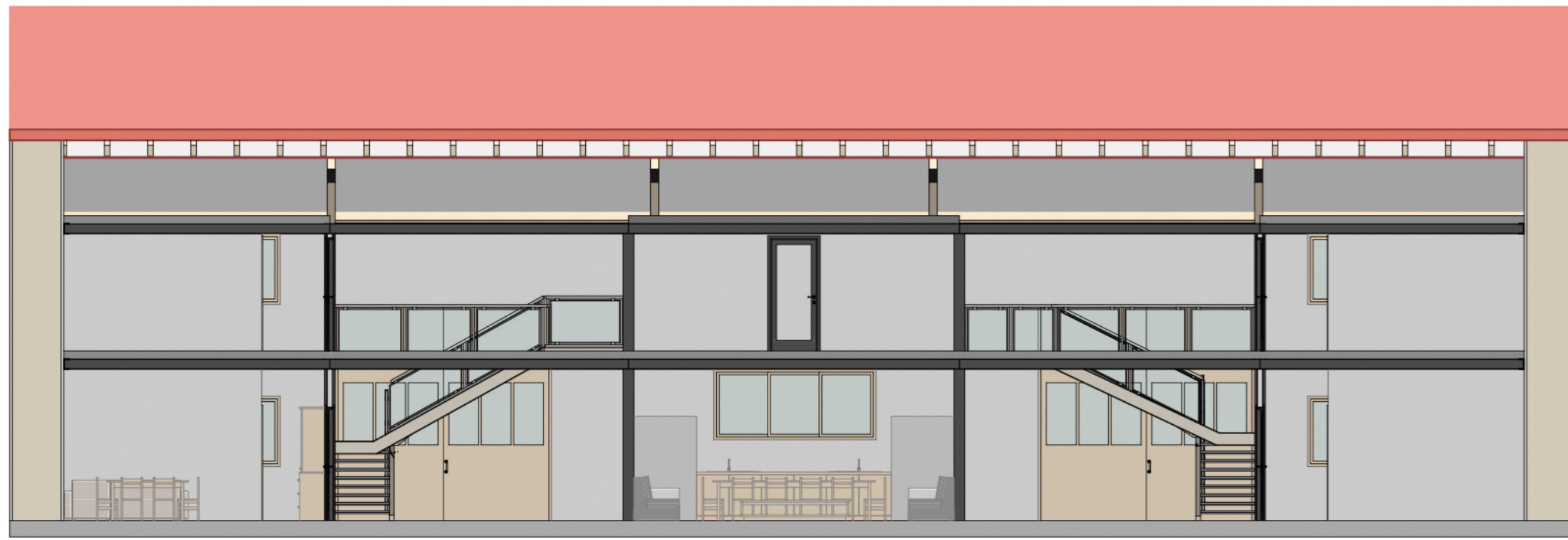
SPA QUERÉTARO, MÉXICO - AMBROSI I ETCHEGARAY

CRIAÇÃO DE UM JARDIM INTERIOR ENTRE O AUDITÓRIO E O GINÁSIO/SPA DE MODO A PERMITIR A ENTRADA DE MAIS LUZ PARA OS DOIS ESPAÇOS

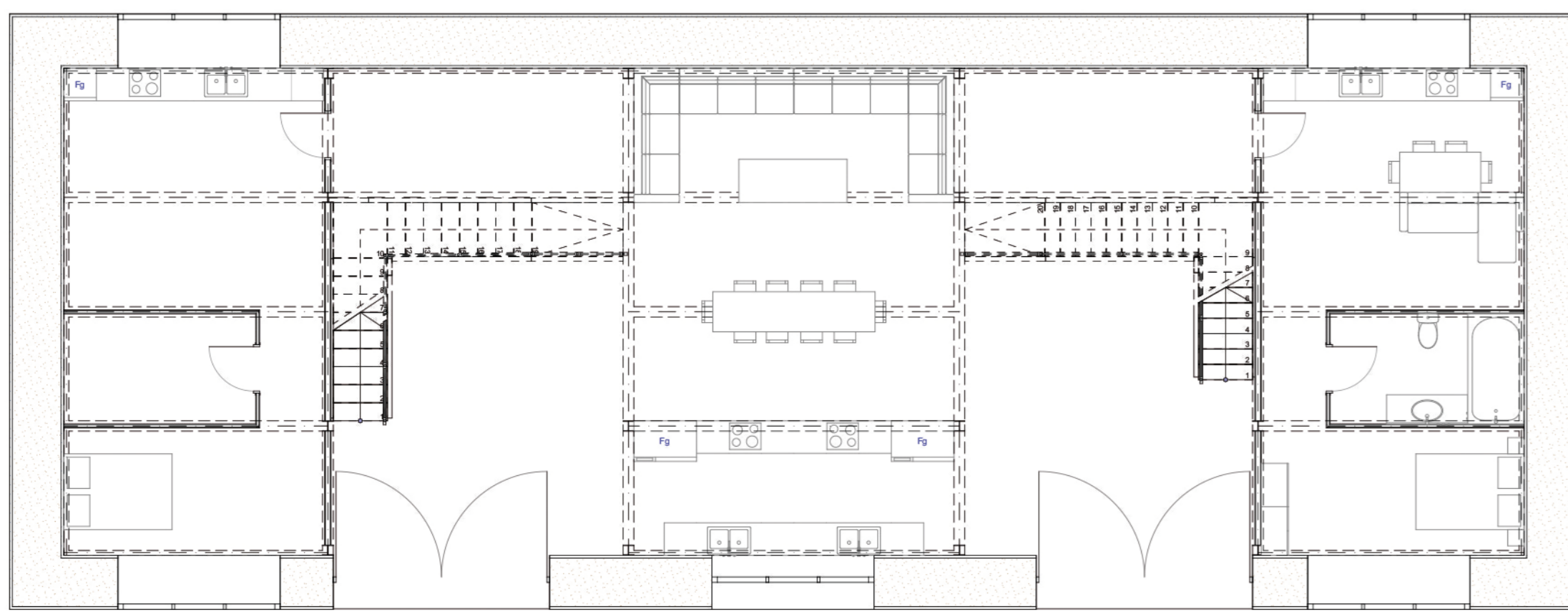


CASA DA ARQUITECTURA, MATOSINHOS - GUILHERME MACHADO VAZ

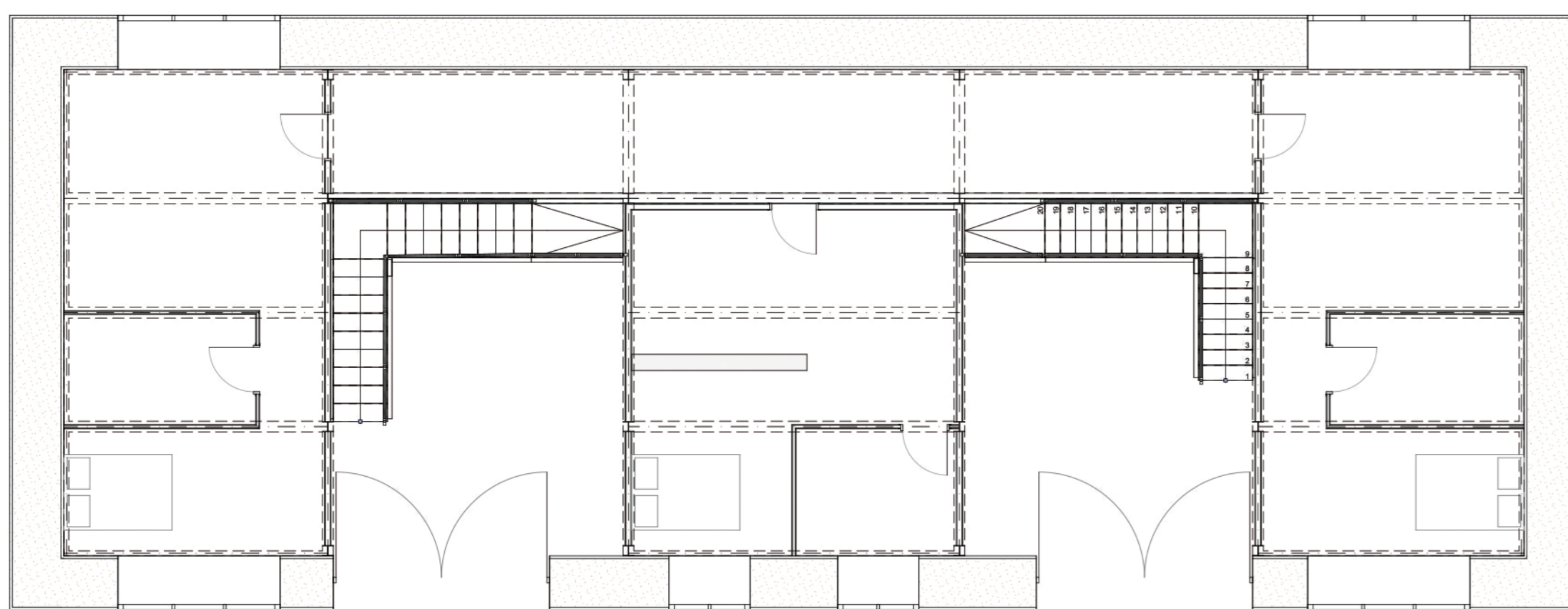
CRIAÇÃO DE UM ESPAÇO INTERIOR COM UMA LIGAÇÃO BASTANTE FORTE A UMA PLATAFORMA EXTERIOR DE USO POLIVALENTE DE FORMA A POSSIBILITAR A REALIZAÇÃO DE EVENTOS DE MAIOR DIMENSÃO



ALÇADO TARDOZ



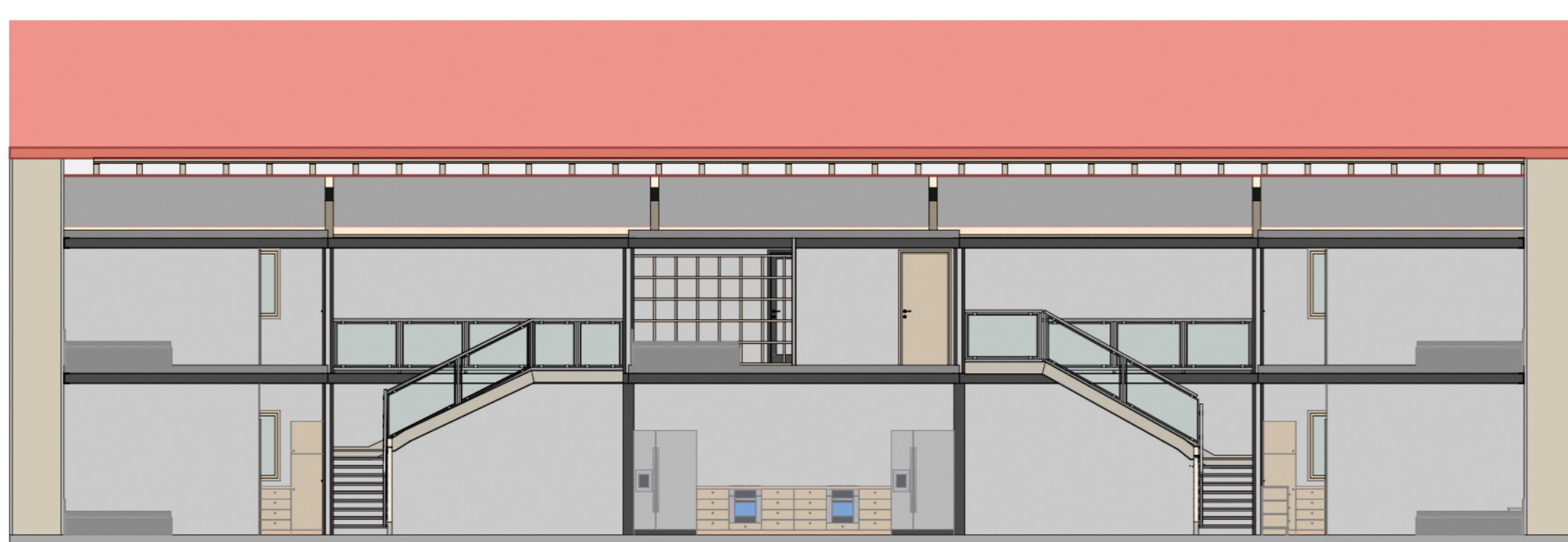
PISO 0



PISO 1



ALÇADO PRINCIPAL



UNIDADE DE HABITAÇÃO COMPOSTA POR:

- 5 MICRO-CASAS DISTRIBUÍDAS POR 2 PISOS SUPTADOS POR UMA ESTRUTURA METÁLICA INDEPENDENTE DA ESTRUTURA EM ALEVENARIA EXISTENTE
- ZONA COMUM DE COZINHA
- ZONA COMUM DE REFEIÇÃO
- ZONA COMUM DE LAZER

