

## COLIVING QUARTEL DE REGIMENTO DE LANCEIROS Nº2 | AJUDA

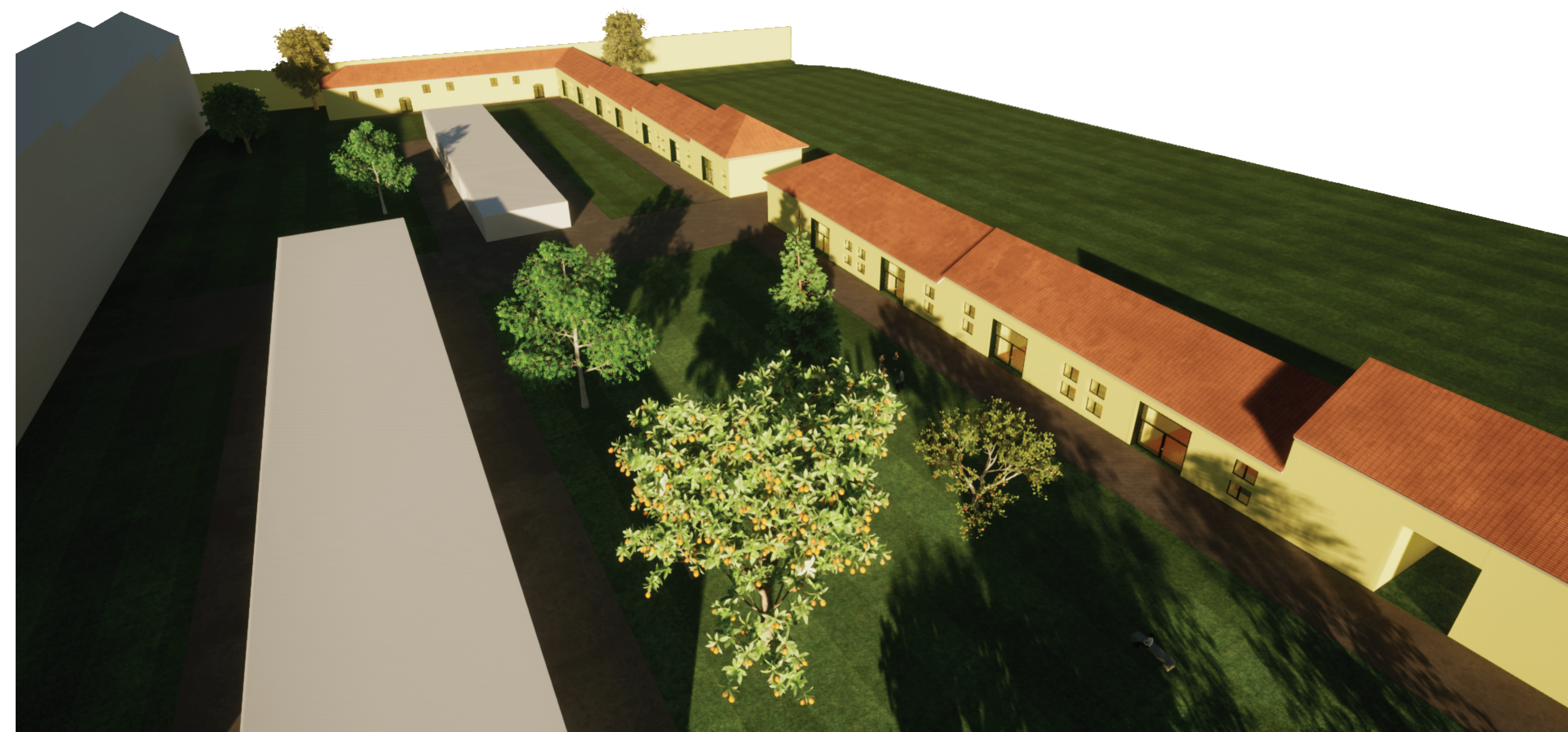
BEATRIZ LOURENÇO ANASTÁCIO

### LISTAGEM DE PEÇAS DESENHADAS

FEV 2021

<b>Desenho</b>	<b>Designação</b>	<b>Escala</b>
ARQ 01	Planta de Épocas de Construção	1/1000
ARQ 02	Planta Edifícios Singulares e vias principais	1/1000
ARQ 03	Planta de Implantação	1/500
ARQ 04	Planta Piso 0	1/200
ARQ 05	Planta Piso 1	1/200
ARQ 06	Planta Piso 0 – Auditório	1/200
ARQ 07	Planta Piso 1 – Auditório	1/200
ARQ 08	Planta Piso 0 – Ginásio/S	1/200
ARQ 09	Planta Micro-Habitação	1/100
ARQ 10	Corte AA'	1/100
ARQ 11	Corte BB'	1/100
ARQ 12	Corte CC'	1/100
ARQ 13	Corte DD'	1/100
ARQ 14	Corte EE'	1/100
ARQ 15	Corte FF'	1/100
ARQ 16	Corte Auditório	1/200
ARQ 17	Corte Ginásio/Spa	1/200
ARQ 18	Alçado Poente	1/200
ARQ 19	Alçado Norte	1/200
ARQ 20	Perfil	1/200
ARQ 21	Organograma	---
ARQ 22	Perspectiva explodida	---

# QUARTEL DE REGIMENTO DE LANCEIROS Nº2 CALÇADA DA AJUDA



O quartel dos Lanceiros (situado na Calçada da Ajuda), atualmente, está inativo, contudo as marcas do passado ficaram e deixaram um legado.

O edifício principal, com valor histórico e estético, representa a arquitetura militar portuguesa, sendo este o principal elemento deste conjunto de equipamentos.

Os armazéns presentes no quartel são o elemento alvo de intervenção, são posteriores à construção original do edifício principal, e não qualquer valor construtivo.

Para o quartel, caracterizado por um espaço amplo com uma praça entre o edifício principal e os restantes edifícios, propõe-se um programa que promova a inter-relação de espaços públicos e espaços, naturalmente, mais reservados, como a habitação.

A praça central vai alojar os dois edifícios com serviços abertos ao público, os armazéns existentes receberão a habitação e os seus respectivos componentes e o edifício mais afastado da calçada da ajuda alojará o espaço de trabalho.

O objectivo é esta "pequena" vila permita a vivência entre geração e diferentes públicos, interligação entre visitantes e residentes. Sendo de alguma forma autosuficiente e com uma ideologia mais comunitária e saudável para o planeta.

A habitação oferece hortas para que os seus ocupantes possam produzir os seus próprios alimentos, também oferece uma zona comunitária, que dispõe de uma cozinha, uma lavandaria, uma zona de refeições e uma zona de convívio.

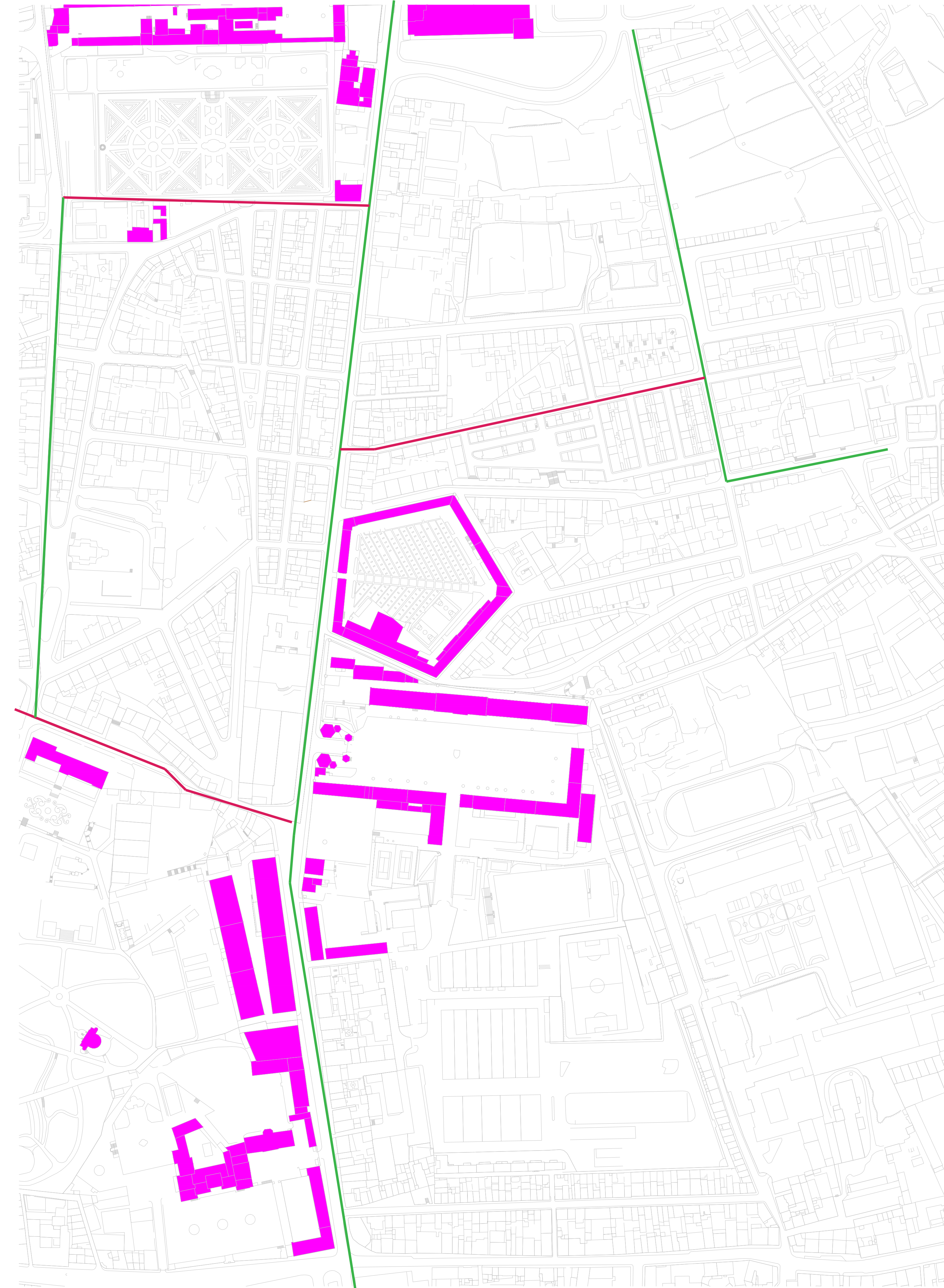
As árvores presentes no espaço público em vez de as tradicionais árvores de jardim, serão árvores de fruto.

# QUARTEL DE REGIMENTO DE LANCEIROS Nº2 | CALÇADA DA AJUDA



ÉPOCAS DE CONSTRUÇÃO  
ESC. 1/2000

- ANTES 1807
- 1807
- 1856
- APÓS 1950
- APÓS 1970



EDIFÍCIOS SINGULARES E PRINCIPAIS VIAS  
ESC. 1/2000

- VIA PRINCIPAL
- VIA SECUNDÁRIA



ORTOFOTOMAPA

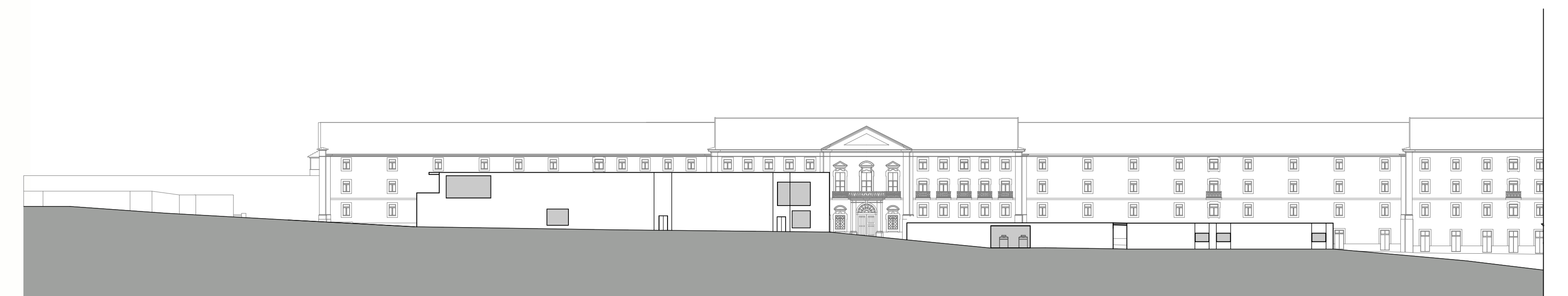


REGIMENTO DE LANCEIROS Nº2

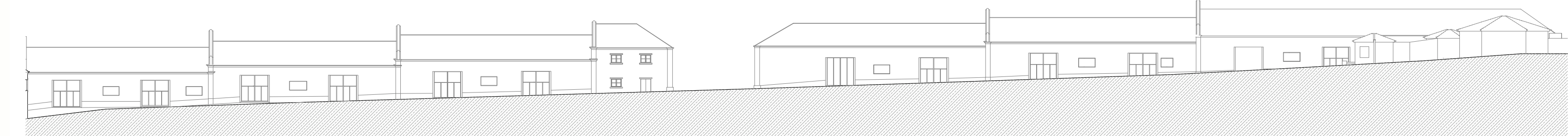


CALÇADA DA AJUDA

# QUARTEL DE REGIMENTO DE LANCEIROS Nº2 | CALÇADA DA AJUDA

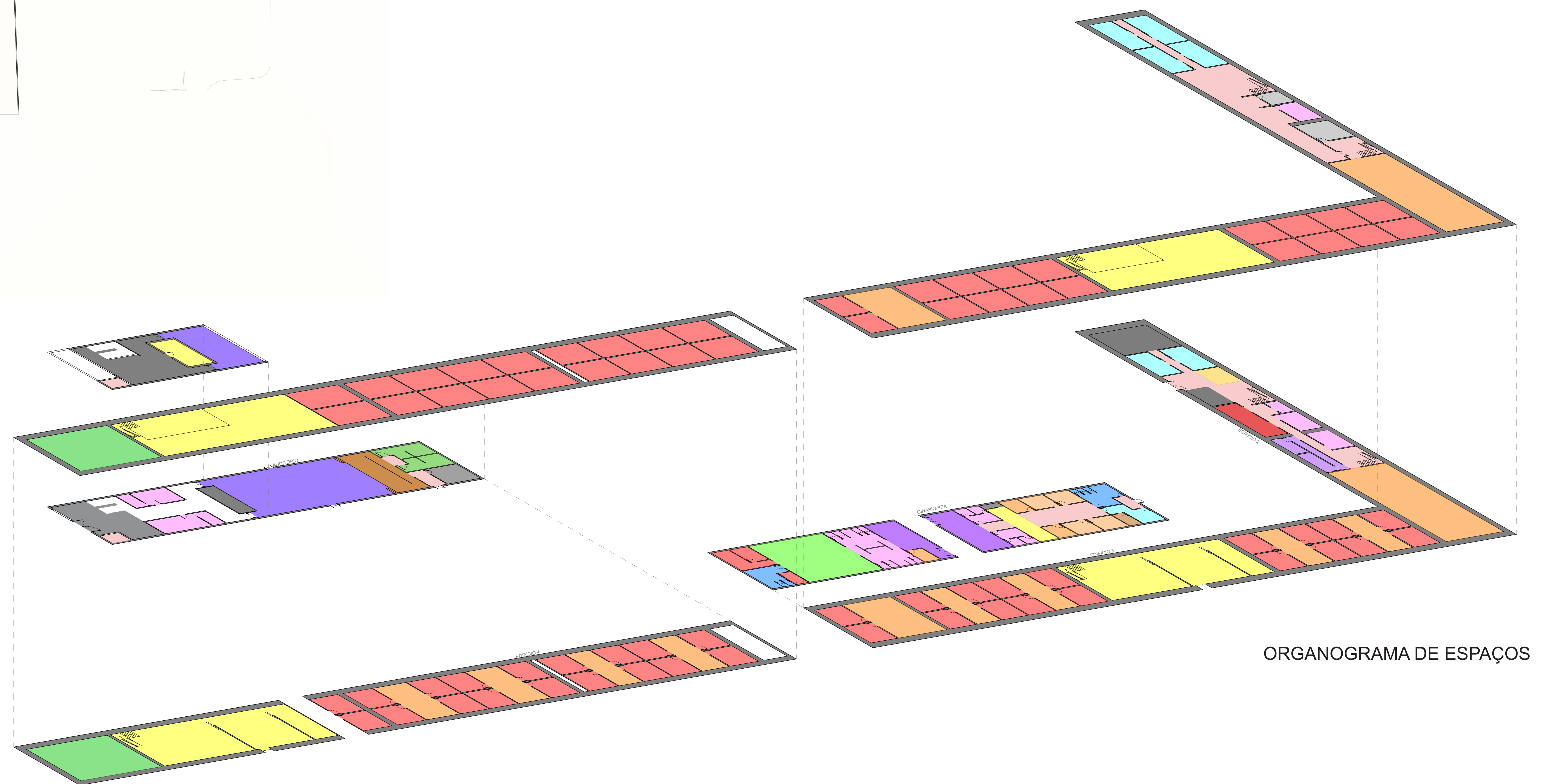


PERFIL  
ESC. 1/500



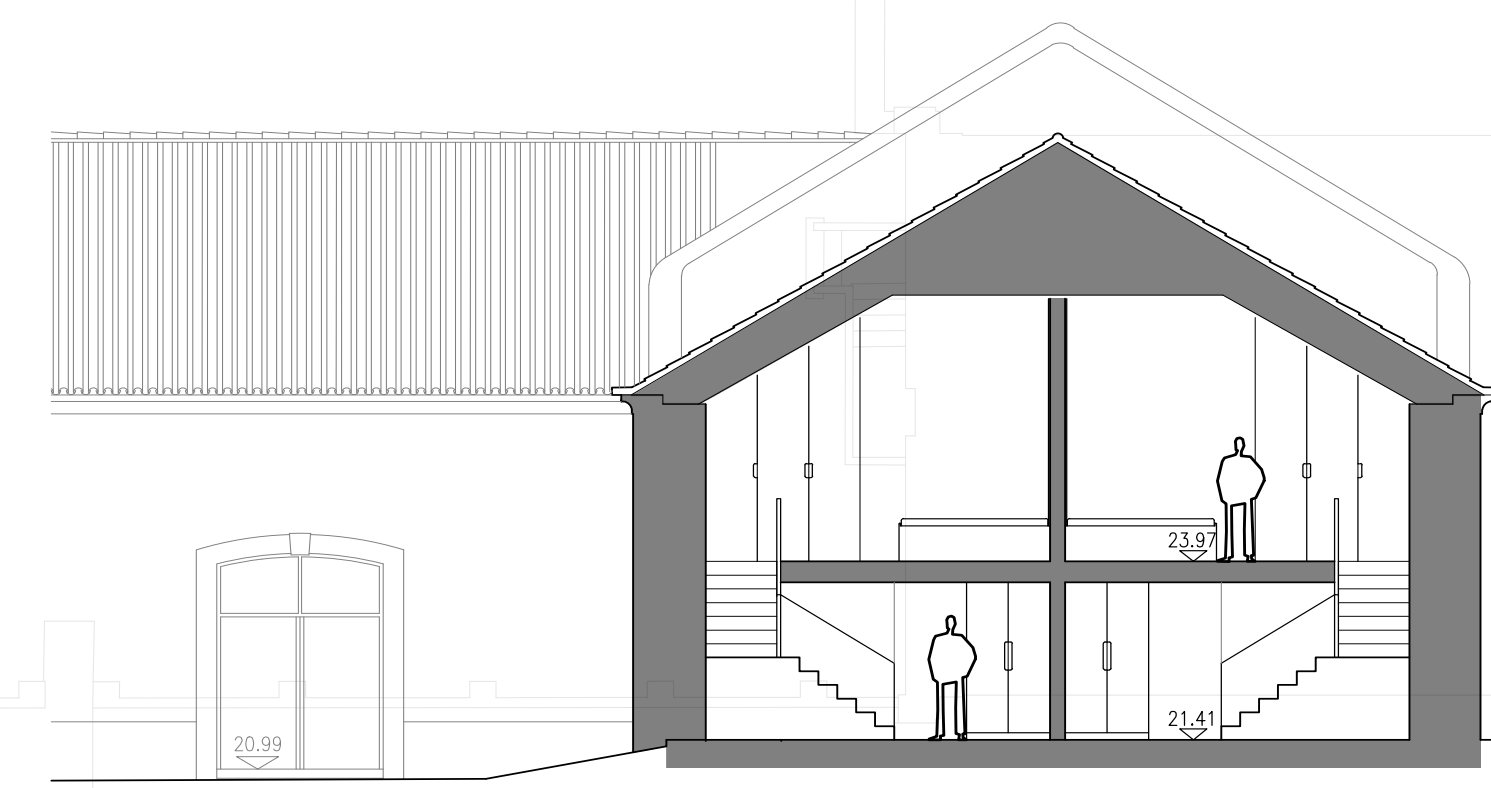
PERFIL  
ESC. 1/500

<b>EDIFÍCIO 3 E 4</b>	<b>EDIFÍCIO 2</b>	<b>EDIFÍCIO 1</b>	<b>COPA / Z. REFEIÇÕES</b>
■ MICRO HABITAÇÃO	■ ÁREA COMUM	■ I.S.	■
■ ZONA DE ENTRADA COMUM	■ ARRUMOS	■ OFICINAS	
■ ZONA COMUNITÁRIA	■ ATELIER / ESCRITÓRIOS	■ RECEÇÃO	
■ LIVRARIA	■ BALNEÁRIOS	■ ZONA CIRCULAÇÃO	
<b>GINÁSIO/SPA</b>			
■ ARRUMOS	■ GINÁSIO (MÁQUINAS)	■ ZONA DE ESPERA	
■ BALNEÁRIOS / I.S. FUNCIONÁRIOS	■ CONSULTÓRIOS	■ BALNEÁRIOS / I.S. PÚBLICOS	
■ SALA DE FUNCIONÁRIOS	■ SALA DE TRATAMENTO	■ RECEÇÃO	
■ SALAS BESSÃO PRIVADA	■ SALA DE LIMPEZA DE MATERIAL	■ CIRCULAÇÃO	
<b>AUDITÓRIO</b>			
■ RECEÇÃO	■ BALNEÁRIOS	■ SALA DE PROJEÇÃO	
■ INSTALAÇÕES SANITÁRIAS	■ PALCO		
■ REGI	■ SALA DE ENSAIOS		
■ SALA DE ESPETÁCULOS	■ ZONA DE ESPERA		

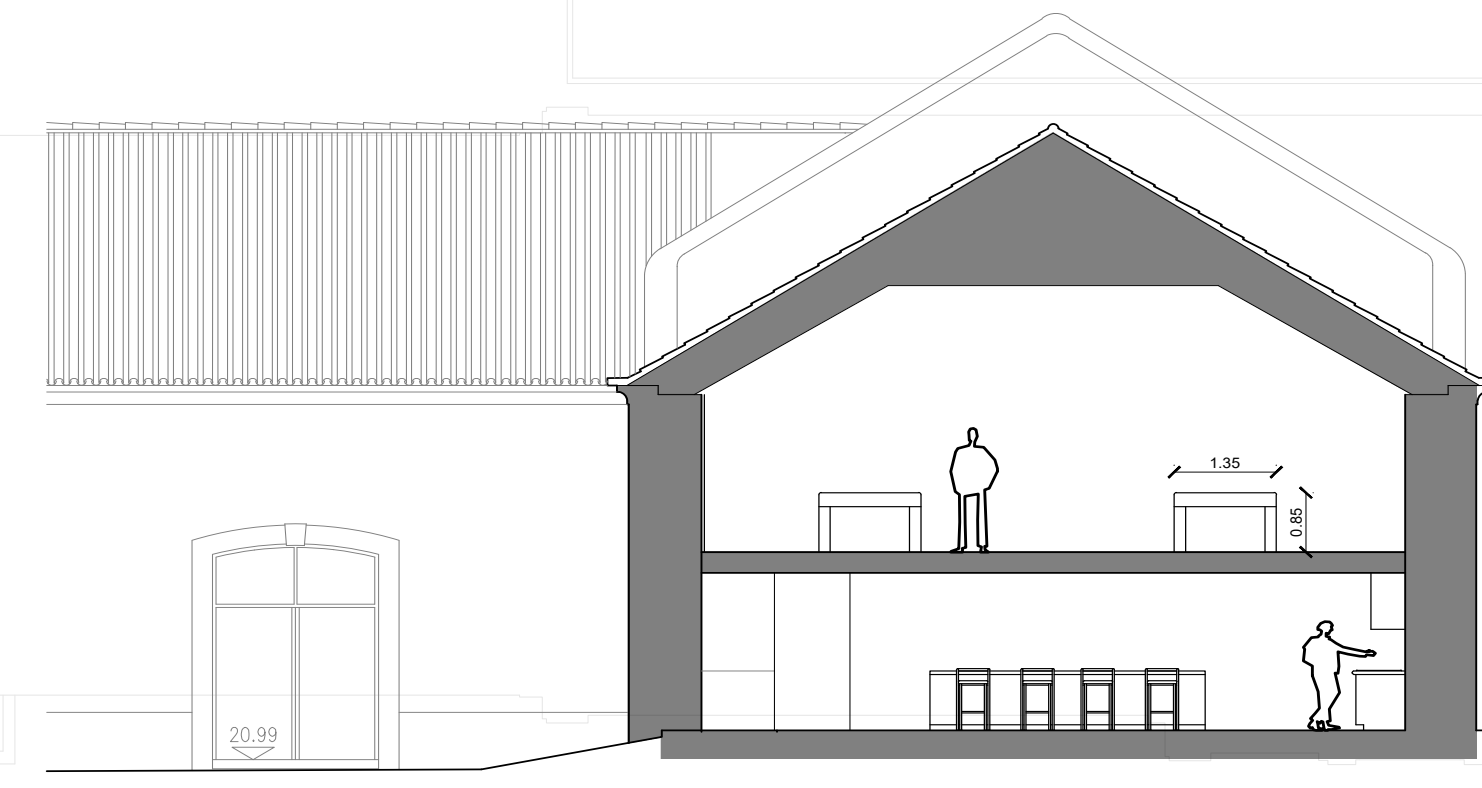


ORGANOGRAMA DE ESPAÇOS

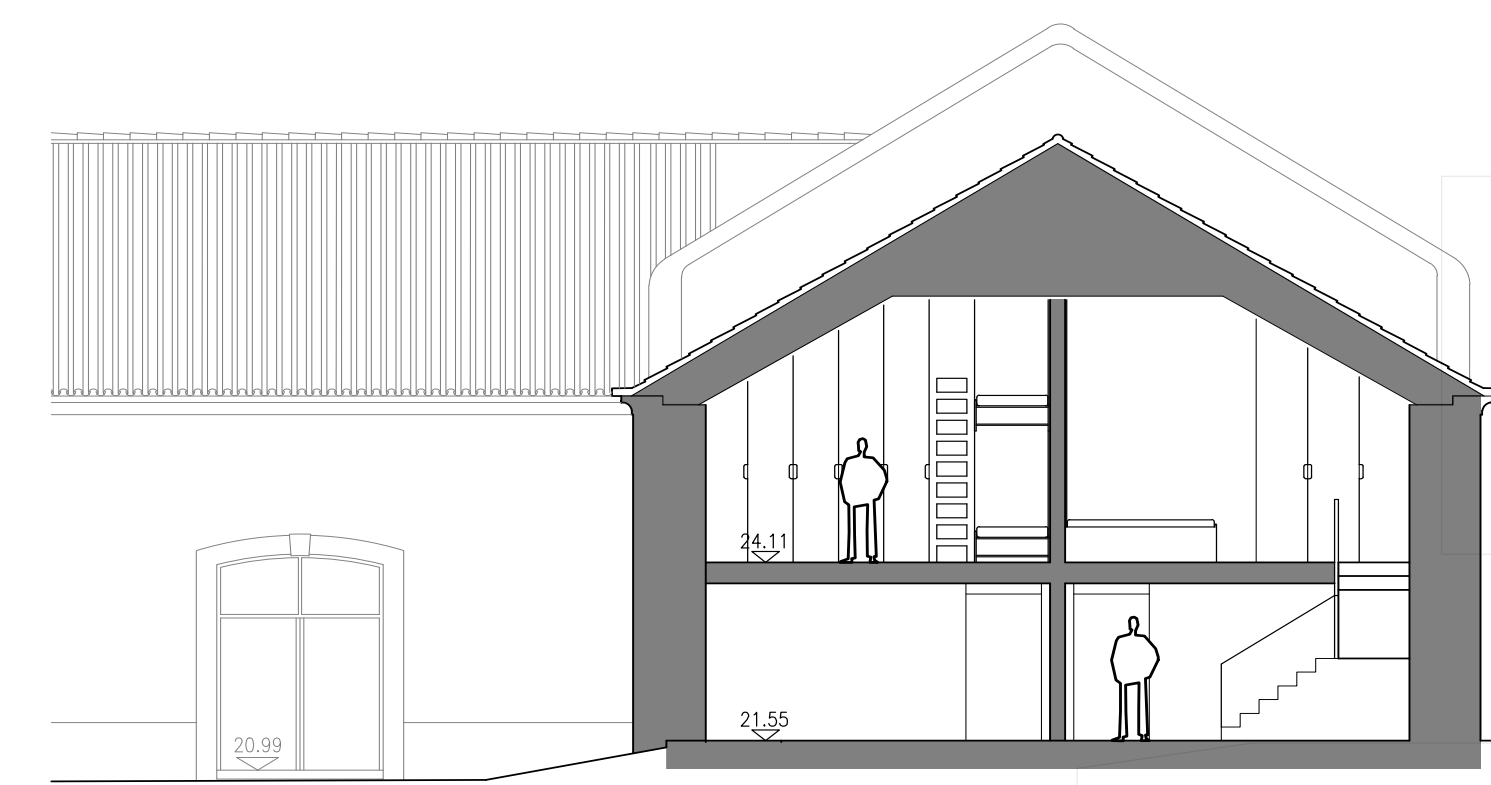
# QUARTEL DE REGIMENTO DE LANCEIROS Nº2 | CALÇADA DA AJUDA



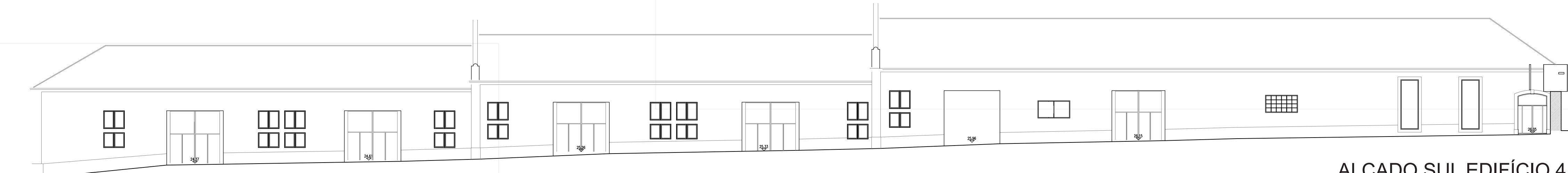
CORTE AA'  
ESC. 1/100



CORTE CC'  
ESC. 1/100



CORTE BB'  
ESC. 1/100



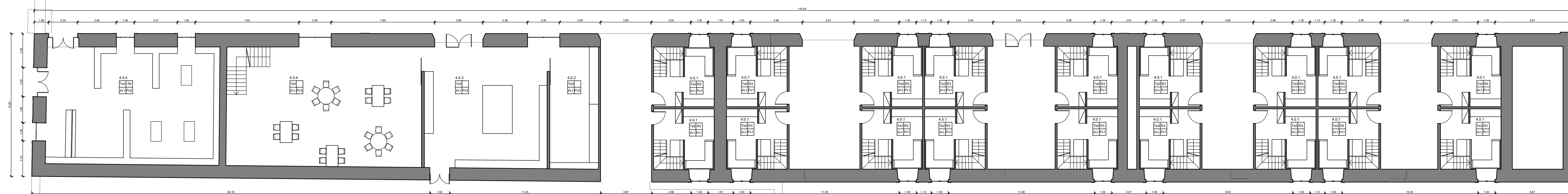
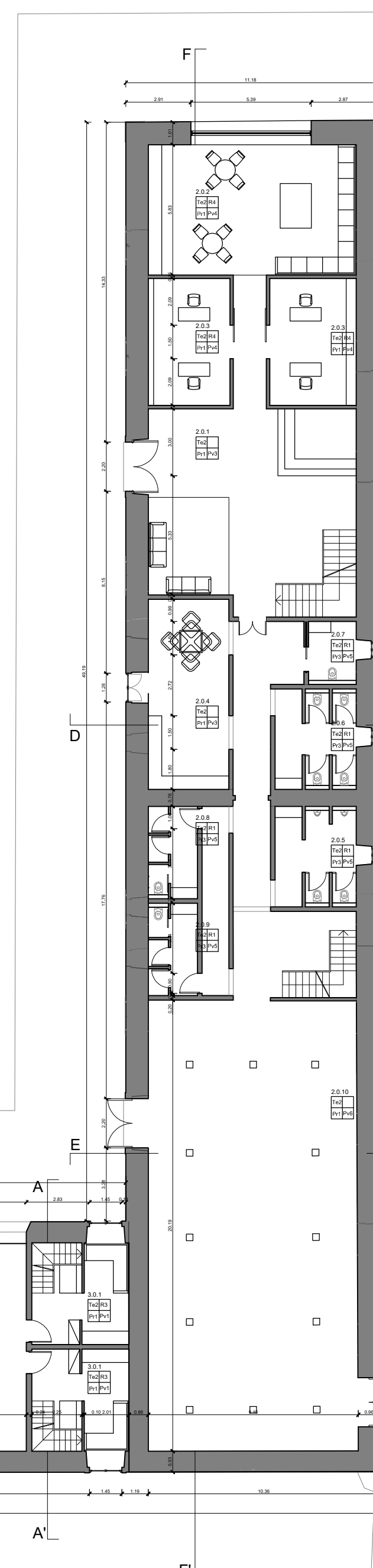
ALÇADO SUL EDIFÍCIO 4  
ESC. 1/200

**TECTOS**  
Te1 TINTA MATE S1500-N  
Te2 TINTA MATE S0500-N  
Te3 TINTA MATE S1000-N

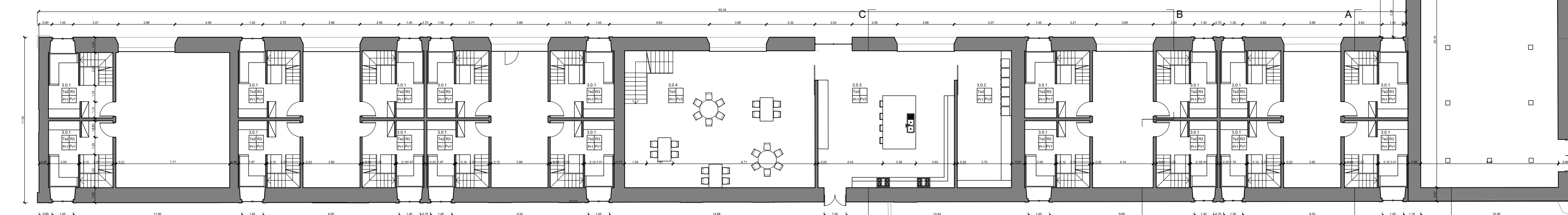
**PAREDES**  
Pr1 TINTA MATE S0500-N  
Pr2 TINTA MATE S1000-N  
Pr3 MOSAICO HIDRÁULICO 10x20cm

**RODAPÉS**  
R1 LAMBRIL MOSAICO HIDRÁULICO  
R2 VINÍLICO MADEIRA EUCALIPTO  
R3 LAMBRIL PAVIMENTO FLUTUANTE  
R4 LAMBRIL LINÓLEO

**PAVIMENTOS**  
Pv1 PAVIMENTO FLUTUANTE  
Pv2 VINÍLICO MADEIRA EUCALIPTO  
Pv3 RESINA EPÓXI  
Pv4 LINÓLEO S9000-N  
Pv5 MOSAICO HIDRÁULICO 10x20cm  
Pv6 CIMENTO QUEIMADO



PLANTA PISO 0  
ESC 1/200



GINÁSIO	
G.0.1 RECEÇÃO	41.23 m2
G.0.2 CONSULTÓRIO	7.43 m2
G.0.3 BANHEÁRIOS MASCULINOS	32.25 m2
G.0.4 BANHEÁRIOS FEMININOS	32.25 m2
G.0.5 MÁQUINAS	120.00 m2
G.0.6 ARRUMOS	6.00 m2
G.0.7 BANHEÁRIOS FUNCIONÁRIOS	18.85 m2
G.0.8 SALA DE SESSÃO PRIVADA	27.84 m2
G.0.9 ARRUMOS	10.19 m2

SPA	
S.0.1 RECEÇÃO	24.75 m2
S.0.2 INSTALAÇÕES SANITÁRIAS MASCULINAS	15.40 m2
S.0.3 INSTALAÇÕES SANITÁRIAS FEMININAS	15.40 m2
S.0.4 ZONA DE ESPERA	26.70 m2
S.0.5 ARRUMOS	3.00 m2
S.0.6 CONSULTÓRIO	9.00 m2
S.0.7 SALA DE MASSAGENS	12.00 m2
S.0.8 SALA DE LIMPEZA DE MATERIAL	6.00 m2
S.0.9 SALA DE ESTAR FUNCIONÁRIOS	18.50 m2
S.0.10 BANHEÁRIOS FUNCIONÁRIOS	25.26 m2

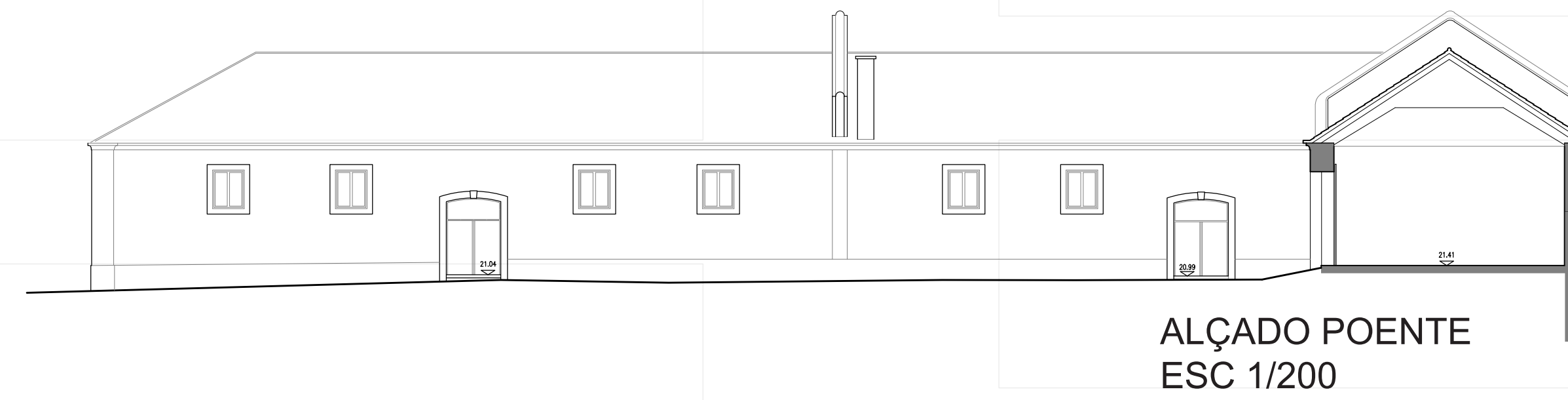
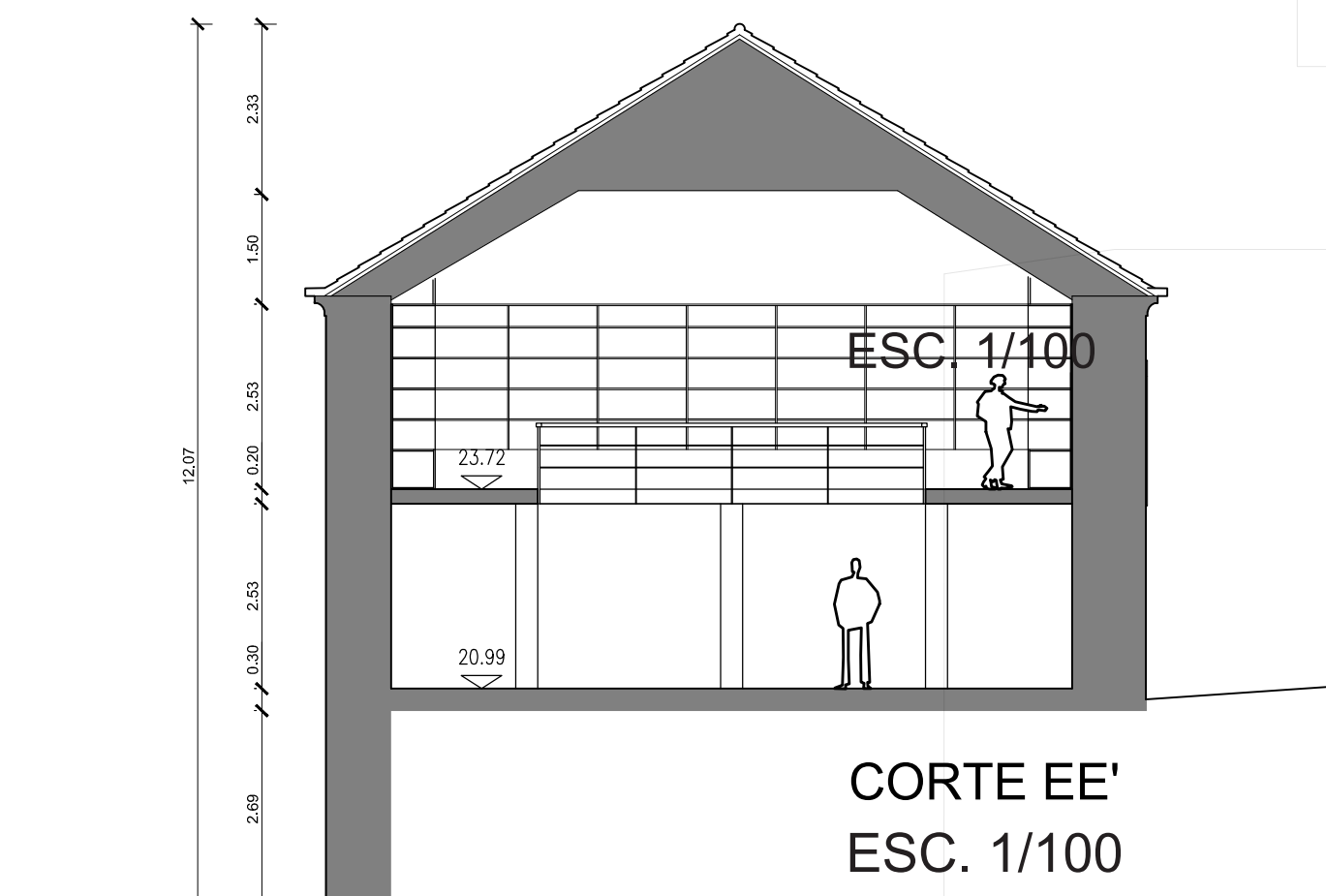
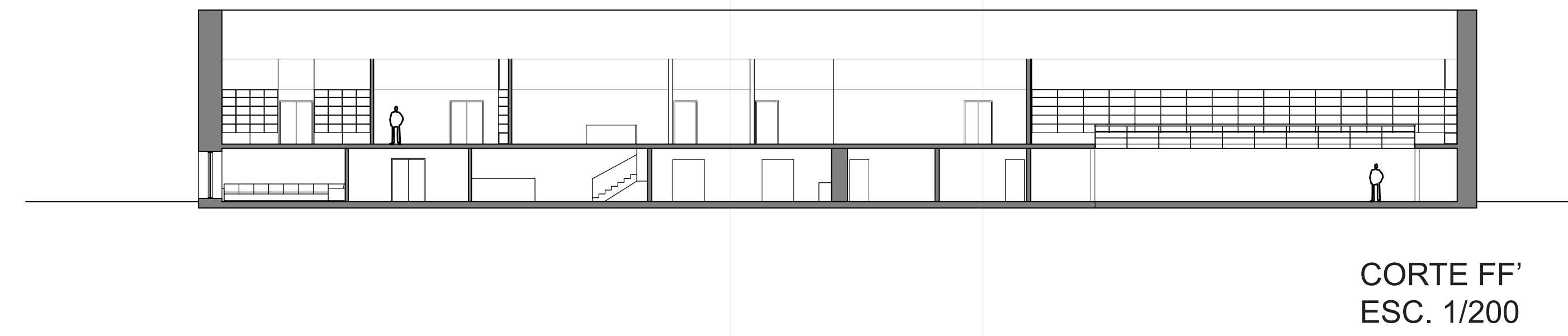
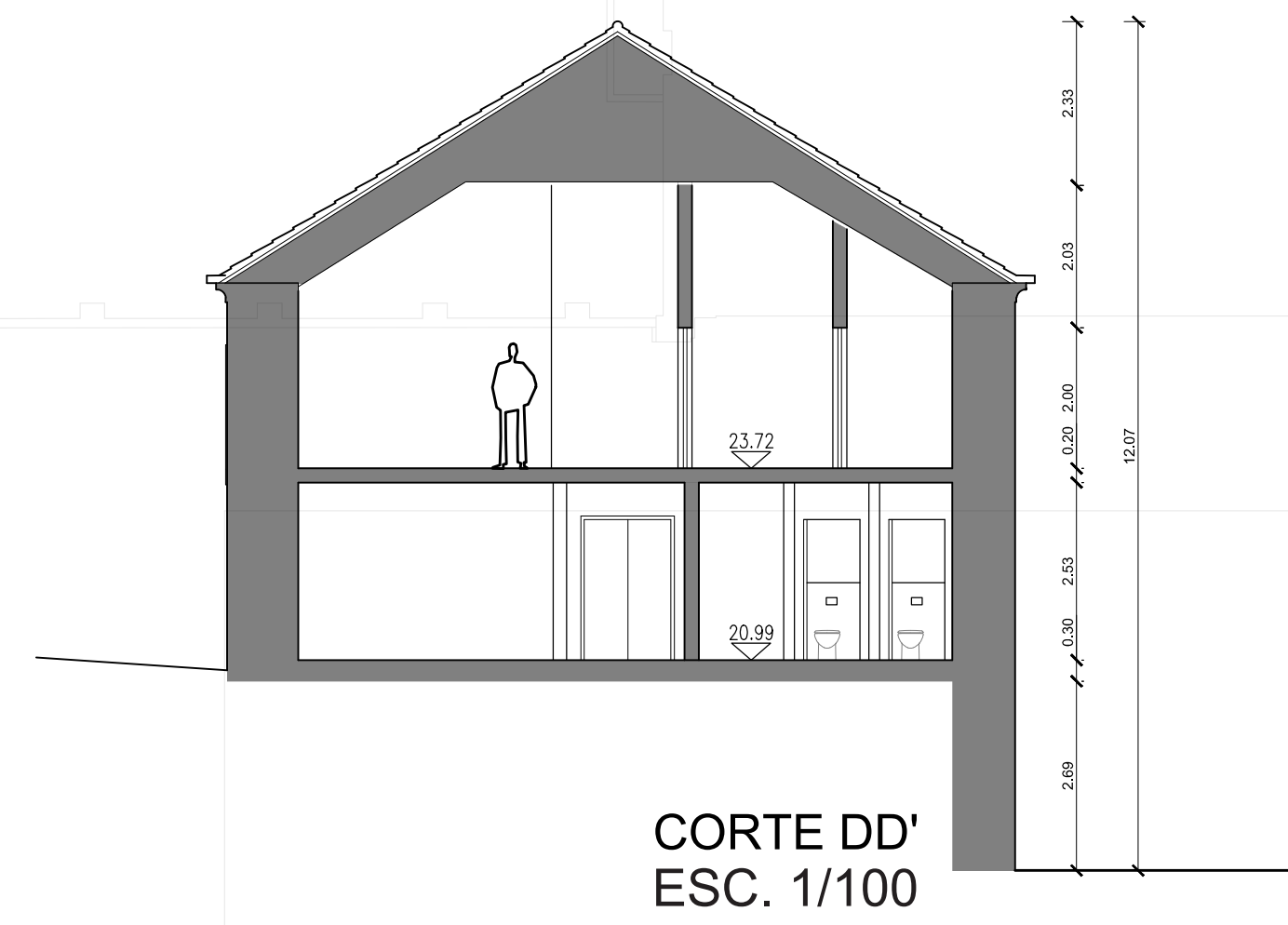
AUDITÓRIO	
A.0.1 RECEÇÃO	90.05 m2
A.0.2 INSTALAÇÃO SANITÁRIA MASCULINA	32.83 m2
A.0.3 INSTALAÇÃO SANITÁRIA FEMININA	26.47 m2
A.0.4 REGI	18.63 m2
A.0.5 SALA DE ESPETÁCULO PLATEIA	214.78 m2
A.0.6 PALCO	56.00 m2
A.0.7 BANHEÁRIO MASCULINO	21.11 m2
A.0.8 BANHEÁRIO FEMININO	21.11 m2
A.1.1 SALA DE ENSAIOS	80.00 m2
A.1.2 SALA DE ESPETÁCULOS BALCÃO	53.78 m2
A.1.3 SALA DE PROJEÇÃO	13.00 m2
A.1.4 ZONA DE ESPERA	64.10 m2

EDIFÍCIO 2	
2.0.1 RECEÇÃO/ZONA COMUM	82.93 m2
2.0.2 ÁREA COMUM	54.29 m2
2.0.3 ATELIER/ESCRITÓRIO	42.80 m2
2.0.4 COPA/ZONA DE REFEIÇÕES	30.66 m2
2.0.5 INSTALAÇÃO SANITÁRIA MASCULINA	16.34 m2
2.0.6 INSTALAÇÃO SANITÁRIA FEMININA	16.34 m2
2.0.7 INSTALAÇÃO SANITÁRIA MOBILIDADE REDUZIDA	6.01 m2
2.0.8 BANHEÁRIO MASCULINO	9.12 m2
2.0.9 BANHEÁRIO FEMININO	9.12 m2
2.0.10 OFICINA	188.55 m2
2.1.1 ATELIER/ESCRITÓRIO	47.30 m2
2.1.2 INSTALAÇÃO SANITÁRIA	13.88 m2
2.1.3 ARRUMOS	16.50 m2
2.1.4 ARRUMOS	13.54 m2

EDIFÍCIO 3	
3.0.1 MICRO – HABITAÇÃO	18.90 m2
3.0.2 LAVANDARIA	34.39 m2
3.0.3 COZINHA COMUNITÁRIA	87.10 m2
3.0.4 ZONA DE JANTAR	121.50 m2
3.1.1 MICRO – HABITAÇÃO	28.24 m2
3.1.2 ZONA DE CONVÍVIO	187.60 m2

EDIFÍCIO 4	
4.0.1 MICRO – HABITAÇÃO	18.90 m2
4.0.2 LAVANDARIA	34.34 m2
4.0.3 COZINHA COMUNITÁRIA	87.10 m2
4.0.4 ZONA DE JANTAR	134.00 m2
4.0.5 LIVRARIA	116.20 m2
4.1.1 MICRO – HABITAÇÃO	28.24 m2
4.1.2 ZONA DE CONVÍVIO	190.00 m2

# QUARTEL DE REGIMENTO DE LANCEIROS Nº2 | CALÇADA DA AJUDA

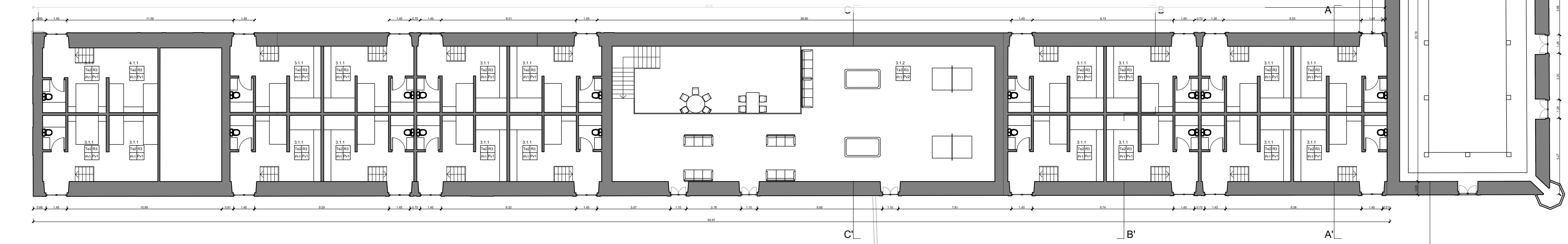
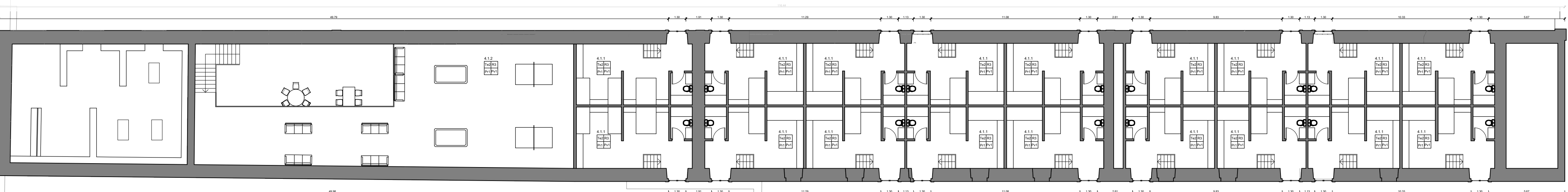
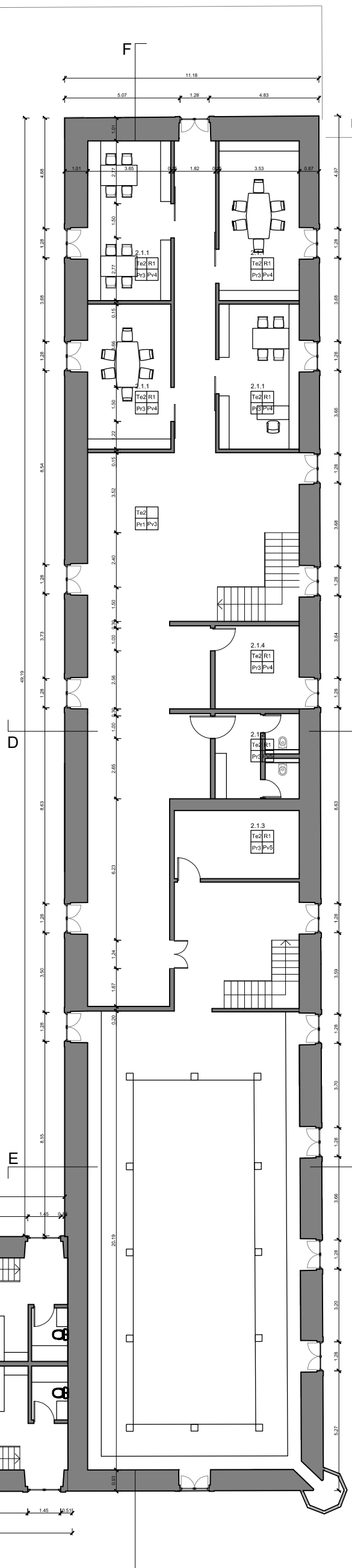


**TECTOS**  
 Te1 TINTA MATE S1500-N  
 Te2 TINTA MATE S0500-N  
 Te3 TINTA MATE S1000-N

**RODAPÉS**  
 R1 LAMBRIL MOSAICO HIDRÁULICO  
 R2 VINÍLICO MADEIRA EUCALIPTO  
 R3 LAMBRIL PAVIMENTO FLUTUANTE  
 R4 LAMBRIL LINÓLEO

**PAREDES**  
 Pr1 TINTA MATE S0500-N  
 Pr2 TINTA MATE S1000-N  
 Pr3 MOSAICO HIDRÁULICO 10x20cm

**PAVIMENTOS**  
 Pv1 PAVIMENTO FLUTUANTE  
 Pv2 VINÍLICO MADEIRA EUCALIPTO  
 Pv3 RESINA EPÓXI  
 Pv4 LINÓLEO S9000-N  
 Pv5 MOSAICO HIDRÁULICO 10x20cm  
 Pv6 CIMENTO QUEIMADO



PLANTA PISO 1  
 ESC 1/200

**GINÁSIO**

G.0.1 RECEÇÃO	41.23 m2
G.0.2 CONSULTÓRIO	7.43 m2
G.0.3 BALNEÁRIOS MASCULINOS	32.25 m2
G.0.4 BALNEÁRIOS FEMININOS	32.25 m2
G.0.5 MÁQUINAS	120.00 m2
G.0.6 ARRUMOS	6.00 m2
G.0.7 BALNEÁRIOS FUNCIONÁRIOS	18.85 m2
G.0.8 SALA DE SESSÃO PRIVADA	27.84 m2
G.0.9 ARRUMOS	10.19 m2

**SPA**

S.0.1 RECEÇÃO	24.75 m2
S.0.2 INSTALAÇÕES SANITÁRIAS MASCULINAS	15.40 m2
S.0.3 INSTALAÇÕES SANITÁRIAS FEMININAS	15.40 m2
S.0.4 ZONA DE ESPERA	26.70 m2
S.0.5 ARRUMOS	3.00 m2
S.0.6 CONSULTÓRIO	9.00 m2
S.0.7 SALA DE MASSAGENS	12.00 m2
S.0.8 SALA DE LIMPEZA DE MATERIAL	6.00 m2
S.0.9 SALA DE ESTAR FUNCIONÁRIOS	18.50 m2
S.0.10 BALNEÁRIOS FUNCIONÁRIOS	25.26 m2

**AUDITÓRIO**

A.0.1 RECEÇÃO	90.05 m2
A.0.2 INSTALAÇÃO SANITÁRIA MASCULINA	32.83 m2
A.0.3 INSTALAÇÃO SANITÁRIA FEMININA	26.47 m2
A.0.4 REGI	18.63 m2
A.0.5 SALA DE ESPETÁCULO PLATEIA	214.78 m2
A.0.6 PALCO	56.00 m2
A.0.7 BALNEÁRIO MASCULINO	21.11 m2
A.0.8 BALNEÁRIO FEMININO	21.11 m2
A.1.1 SALA DE ENSAIOS	80.00 m2
A.1.2 SALA DE ESPETÁCULOS Balcão	53.78 m2
A.1.3 SALA DE PROJEÇÃO	13.00 m2
A.1.4 ZONA DE ESPERA	64.10 m2

**EDIFÍCIO 2**

2.0.1 RECEÇÃO/ZONA COMUM	82.93 m2
2.0.2 ÁREA COMUM	54.29 m2
2.0.3 ATELIER/ESCRITÓRIO	42.80 m2
2.0.4 COPA/ZONA DE REFEIÇÕES	30.66 m2
2.0.5 INSTALAÇÃO SANITÁRIA MASCULINA	16.34 m2
2.0.6 INSTALAÇÃO SANITÁRIA FEMININA	16.34 m2
2.0.7 INSTALAÇÃO SANITÁRIA MOBILIDADE REDUZIDA	6.01 m2
2.0.8 BALNEÁRIO MASCULINO	9.12 m2
2.0.9 BALNEÁRIO FEMININO	9.12 m2
2.0.10 OFICINA	188.55 m2
2.1.1 ATELIER/ESCRITÓRIO	47.30 m2
2.1.2 INSTALAÇÃO SANITÁRIA	13.88 m2
2.1.3 ARRUMOS	16.50 m2
2.1.4 ARRUMOS	V13.54 m2

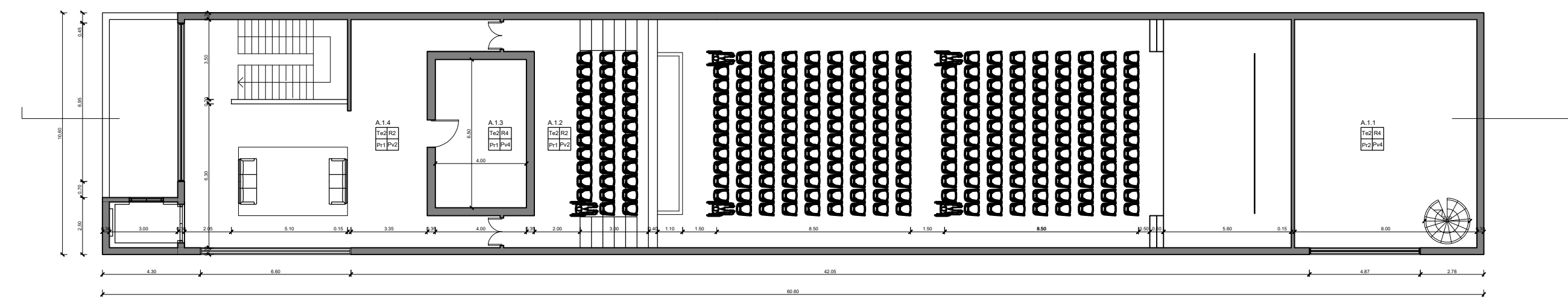
**EDIFÍCIO 3**

3.0.1 MICRO – HABITAÇÃO	18.90 m2
3.0.2 LAVANDARIA	34.39 m2
3.0.3 COZINHA COMUNITÁRIA	87.10 m2
3.0.4 ZONA DE JANTAR	121.50 m2
3.1.1 MICRO – HABITAÇÃO	28.24 m2
3.1.2 ZONA DE CONVÍVIO	187.60 m2

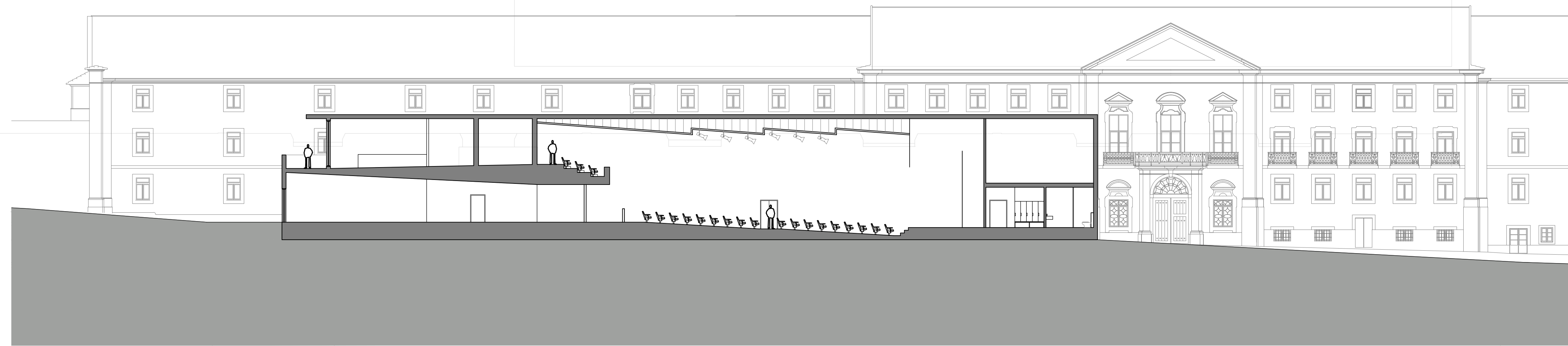
**EDIFÍCIO 4**

4.0.1 MICRO – HABITAÇÃO	18.90 m2
4.0.2 LAVANDARIA	34.34 m2
4.0.3 COZINHA COMUNITÁRIA	87.10 m2
4.0.4 ZONA DE JANTAR	134.00 m2
4.0.5 LIVRARIA	116.20 m2
4.1.1 MICRO – HABITAÇÃO	28.24 m2
4.1.2 ZONA DE CONVÍVIO	190.00 m2

# QUARTEL DE REGIMENTO DE LANCEIROS Nº2 | CALÇADA DA AJUDA



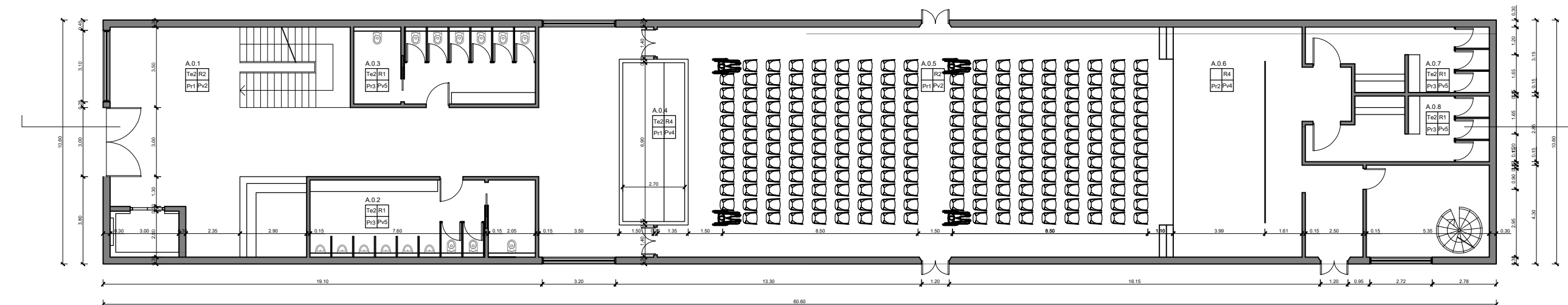
PLANTA PISO 1 - AUDITÓRIO  
ESC. 1/200



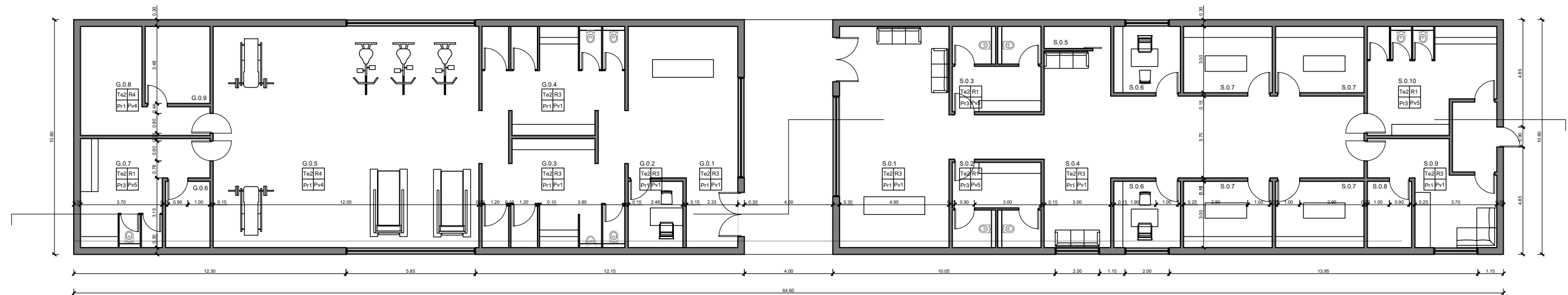
CORTE AUDITÓRIO  
ESC. 1/200



CORTE GINÁSIO/SPA  
ESC. 1/200



PLANTA PISO 0 - AUDITÓRIO  
ESC. 1/200



PLANTA PISO 0 - GINÁSIO/SPA  
ESC. 1/200

## TECTOS

Te1 TINTA MATE S1500-N  
Te2 TINTA MATE S0500-N  
Te3 TINTA MATE S1000-N

## PAREDES

Pr1 TINTA MATE S0500-N  
Pr2 TINTA MATE S1000-N  
Pr3 MOSAICO HIDRÁULICO 10x20cm

## RODAPÉS

R1 LAMBRIL MOSAICO HIDRÁULICO  
R2 VINÍLICO MADEIRA EUCALIPTO  
R3 LAMBRIL PAVIMENTO FLUTUANTE  
R4 LAMBRIL LINÓLEO

## PAVIMENTOS

Pv1 PAVIMENTO FLUTUANTE  
Pv2 VINÍLICO MADEIRA EUCALIPTO  
Pv3 RESINA EPÓXI  
Pv4 LINÓLEO S9000-N  
Pv5 MOSAICO HIDRÁULICO 10x20cm  
Pv6 CIMENTO QUEIMADO

## GINÁSIO

G.0.1 RECEÇÃO	41.23 m2
G.0.2 CONSULTÓRIO	7.43 m2
G.0.3 BALNEÁRIOS MASCULINOS	32.25 m2
G.0.4 BALNEÁRIOS FEMININOS	32.25 m2
G.0.5 MÁQUINAS	120.00 m2
G.0.6 ARRUMOS	6.00 m2
G.0.7 BALNEÁRIOS FUNCIONÁRIOS	18.85 m2
G.0.8 SALA DE SESSÃO PRIVADA	27.84 m2
G.0.9 ARRUMOS	10.19 m2

## SPA

S.0.1 RECEÇÃO	24.75 m2
S.0.2 INSTALAÇÕES SANITÁRIAS MASCULINAS	15.40 m2
S.0.3 INSTALAÇÕES SANITÁRIAS FEMININAS	15.40 m2
S.0.4 ZONA DE ESPERA	26.70 m2
S.0.5 ARRUMOS	3.00 m2
S.0.6 CONSULTÓRIO	9.00 m2
S.0.7 SALA DE MASSAGENS	12.00 m2
S.0.8 SALA DE LIMPEZA DE MATERIAL	6.00 m2
S.0.9 SALA DE ESTAR FUNCIONÁRIOS	18.50 m2
S.0.10 BALNEÁRIOS FUNCIONÁRIOS	25.26 m2

## AUDITÓRIO

A.0.1 RECEÇÃO	90.05 m2
A.0.2 INSTALAÇÃO SANITÁRIA MASCULINA	32.83 m2
A.0.3 INSTALAÇÃO SANITÁRIA FEMININA	26.47 m2
A.0.4 REGI	18.63 m2
A.0.5 SALA DE ESPETÁCULO PLATEIA	214.78 m2
A.0.6 PALCO	56.00 m2
A.0.7 BALNEÁRIO MASCULINO	21.11 m2
A.0.8 BALNEÁRIO FEMININO	21.11 m2
A.1.1 SALA DE ENSAIOS	80.00 m2
A.1.2 SALA DE ESPETÁCULOS Balcão	53.78 m2
A.1.3 SALA DE PROJEÇÃO	13.00 m2
A.1.4 ZONA DE ESPERA	64.10 m2

## EDIFÍCIO 2

2.0.1 RECEÇÃO/ZONA COMUM	82.93 m2
2.0.2 ÁREA COMUM	54.29 m2
2.0.3 ATELIER/ESCRITÓRIO	42.80 m2
2.0.4 COPA/ZONA DE REFEIÇÕES	30.66 m2
2.0.5 INSTALAÇÃO SANITÁRIA MASCULINA	16.34 m2
2.0.6 INSTALAÇÃO SANITÁRIA FEMININA	16.34 m2
2.0.7 INSTALAÇÃO SANITÁRIA MOBILIDADE REDUZIDA	6.01 m2
2.0.8 BALNEÁRIO MASCULINO	9.12 m2
2.0.9 BALNEÁRIO FEMININO	9.12 m2
2.0.10 OFICINA	188.55 m2
2.1.1 ATELIER/ESCRITÓRIO	47.30 m2
2.1.2 INSTALAÇÃO SANITÁRIA	13.88 m2
2.1.3 ARRUMOS	16.50 m2
2.1.4 ARRUMOS	113.54 m2

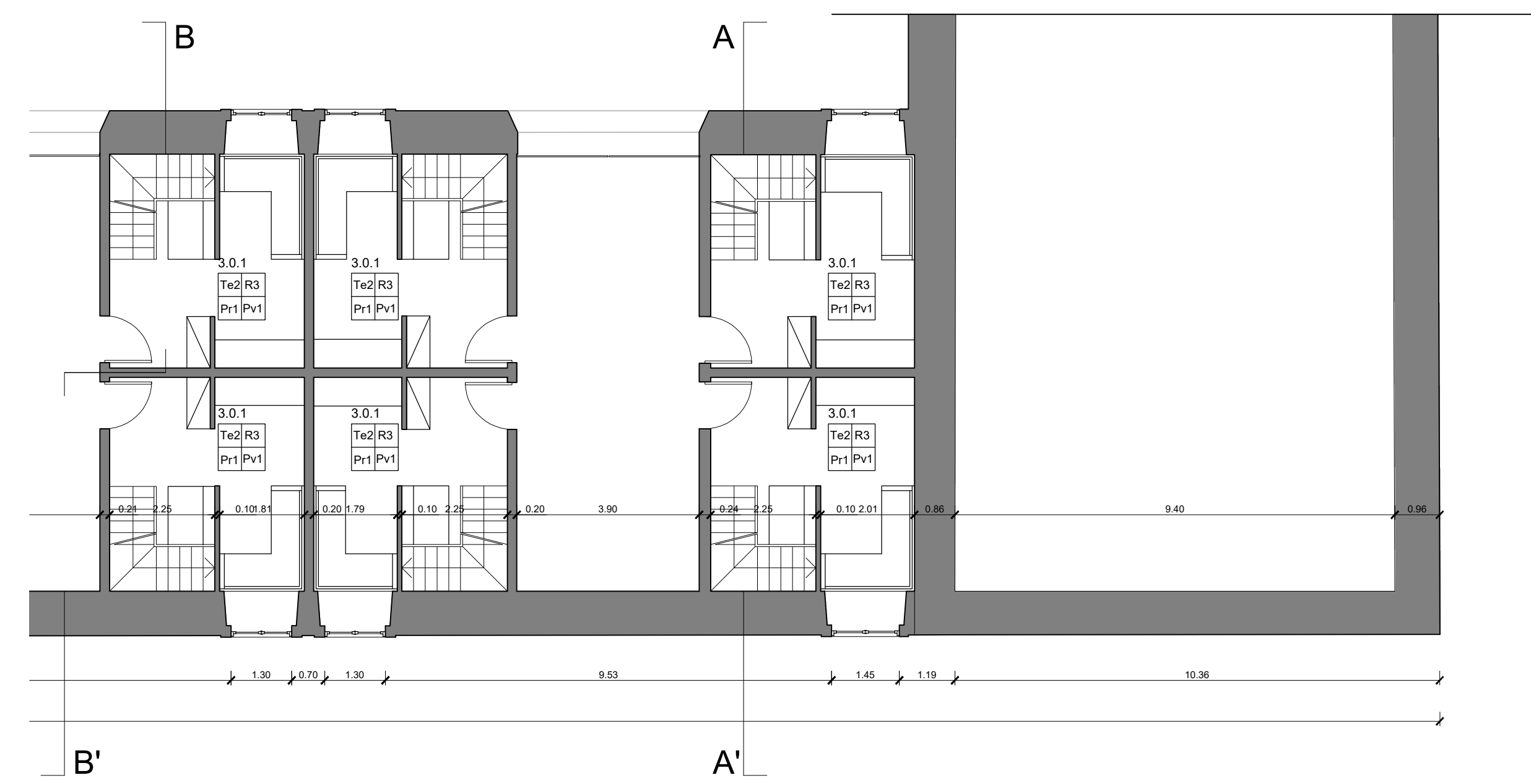
## EDIFÍCIO 3

3.0.1 MICRO - HABITAÇÃO	18.90 m2
3.0.2 LAVANDARIA	34.39 m2
3.0.3 COZINHA COMUNITÁRIA	87.10 m2
3.0.4 ZONA DE JANTAR	121.50 m2
3.1.1 MICRO - HABITAÇÃO	28.24 m2
3.1.2 ZONA DE CONVÍVIO	187.60 m2

## EDIFÍCIO 4

4.0.1 MICRO - HABITAÇÃO	18.90 m2
4.0.2 LAVANDARIA	34.34 m2
4.0.3 COZINHA COMUNITÁRIA	87.10 m2
4.0.4 ZONA DE JANTAR	134.00 m2
4.0.5 LIVRARIA	116.20 m2
4.1.1 MICRO - HABITAÇÃO	28.24 m2
4.1.2 ZONA DE CONVÍVIO	190.00 m2

# QUARTEL DE REGIMENTO DE LANCEIROS Nº2 | CALÇADA DA AJUDA



PLANTA MICROHABITAÇÃO  
ESC 1/100

