

REGIMENTO DE LANCEIROS, Nº2 - AJUDA

BEATRIZ MARTINS TEMPORÃO DOMINGUES

LISTAGEM DE PEÇAS DESENHADAS

04-02-2021

Desenho	Designação	Escala
P.1	MODERNIZAÇÃO DO PATRIMÓNIO CONSTRUÍDO - Reabilitação e Transformação - IMAGEM DE REFERÊNCIA	-
P.2	DIAGNÓSTICO E LEITURA DO SÍTIO DE INTERVENÇÃO - Fase 1 - Fotografia Aérea e Registo Fotográfico - Planta da História Urbana - Cartografias - Planta dos Cheios Construídos e Vazios - Planta de Traçados e Malhas Urbanas - Registo Fotográfico da Maquete - Topografia - Maquete Analítica 3D (com dois pontos de vista) - Maquete da Área de Intervenção (com dois pontos de vista)	1:4000 / 1:500
P.3	LEVANTAMENTO, PROGRAMA DE ARQUITECTURA - Fase 2 - Planta de Amarelos Piso 0 - Planta de Amarelos Piso 1 - Axonometria do Programa com Áreas - Planta de Implantação	1:500
P.4	LEVANTAMENTO, PROGRAMA DE ARQUITECTURA - Fase 2 - Dois Renders de Ambientes Exteriores do Espaço Urbano - Dois Renders de Ambientes Interiores da Habitação Tipo	-
P.5	ESTUDO PRÉVIO/PROJETO DE EQUIPAMENTO MISTO - Fase 3 e 4 - Planta Piso 0 da Zona 2 e 3 - Alçado Norte - Um Render de Ambiente Interior da Livraria - Um Render de Ambiente Interior do <i>Co-Working</i> - Piso 0 - Um Render de Ambiente Interior da Cozinha Comunitária - Um Render de Ambiente Interior da Cozinha Comum e Espaço de Refeições	1:200
P.6	ESTUDO PRÉVIO/PROJETO DE EQUIPAMENTO MISTO - Fase 3 e 4 - Planta Piso 0 da Zona 4 e Piso 1 da Zona 2 e 3 - Corte AA' - Um Render de Ambiente Interior do <i>SPA</i> - Um Render de Ambiente Interior do Ginásio - Um Render de Ambiente Interior do Auditório - Um Render de Ambiente Interior do <i>Co-Working</i> - Piso 1	1:200
P.7	ESTUDO PRÉVIO/PROJETO DE EQUIPAMENTO MISTO - Fase 3 e 4 - Planta Piso 1 da Zona 4 - Corte EE' - Corte CC' - Corte DD' - Corte F'F - Um Render de Ambiente Interior dos Banheiros Masculinos - Um Render de Ambiente Interior da Zona para os Artistas - Um Render de Ambiente Interior da <i>Régie</i> do Auditório - Um Render de Ambiente Interior das Oficinas	1:200





VISTA AÉREA - GOOGLE MAPS



Palácio Nacional da Ajuda



Calçada da Ajuda



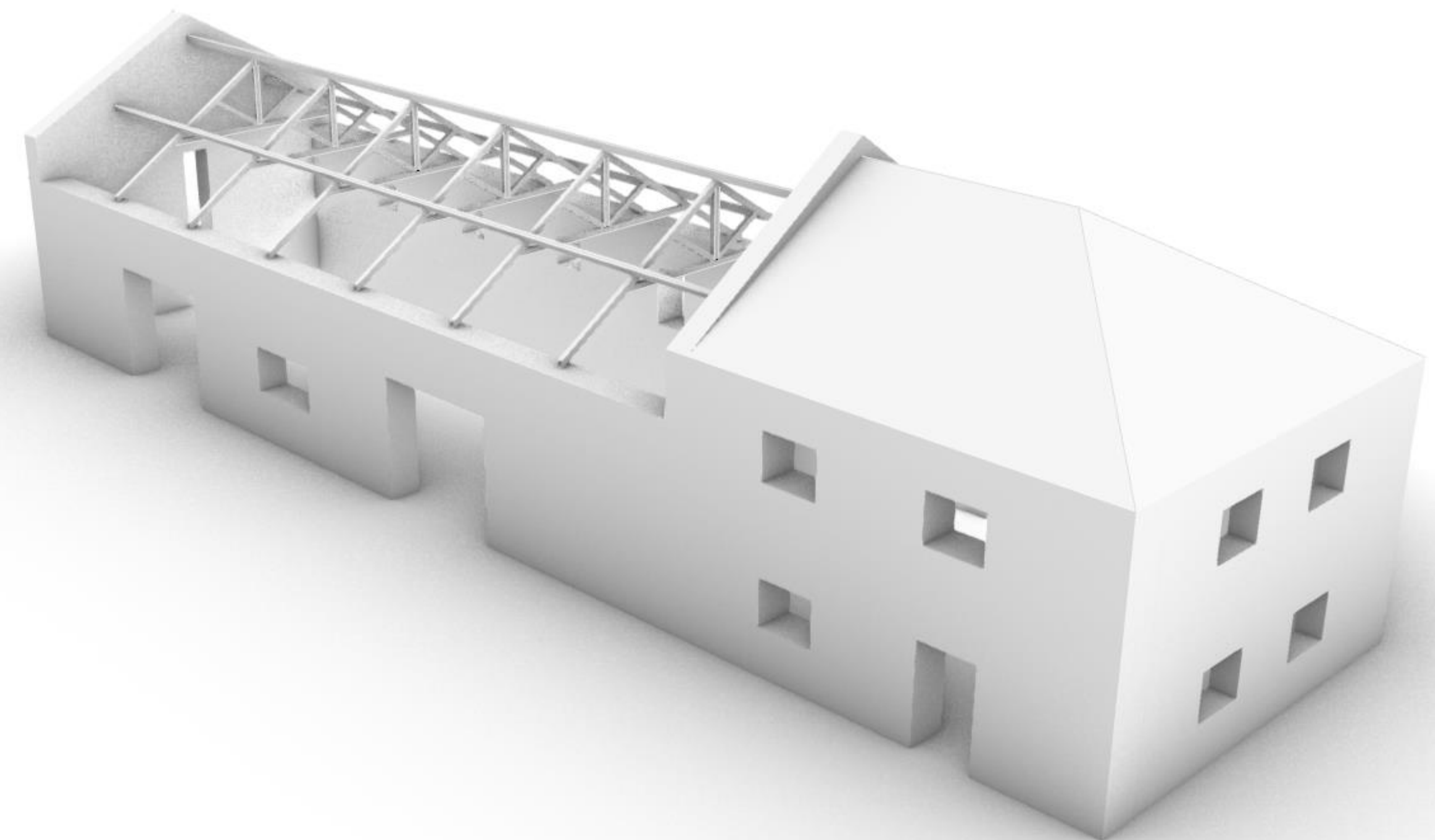
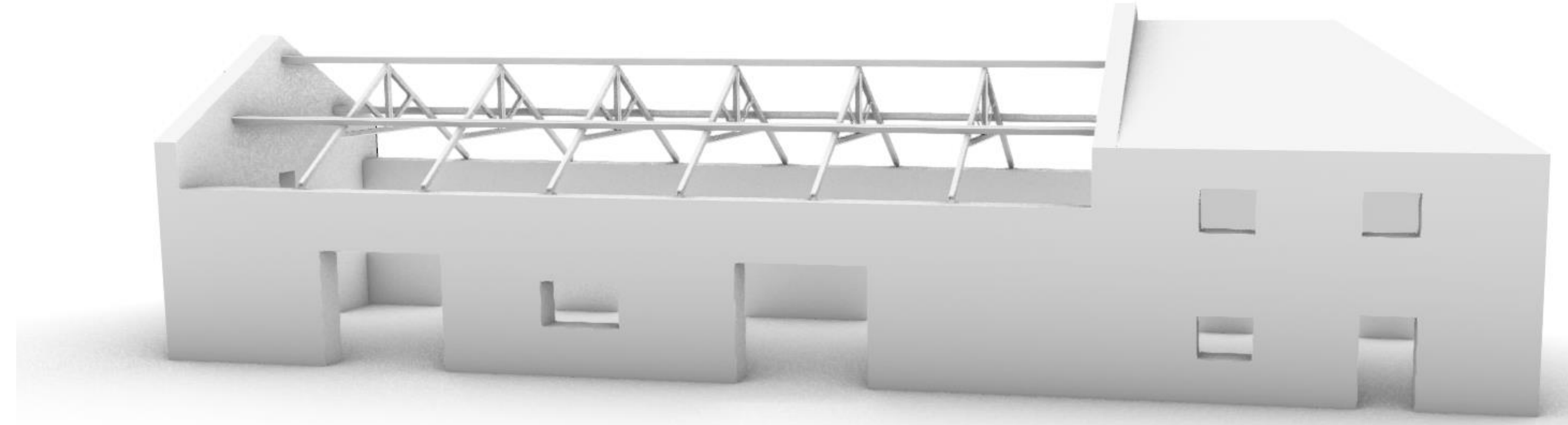
Quartel de Conde de Lippe - GNR



Regimento de Lanceiros nº2



Novo Museu Nacional dos Coches

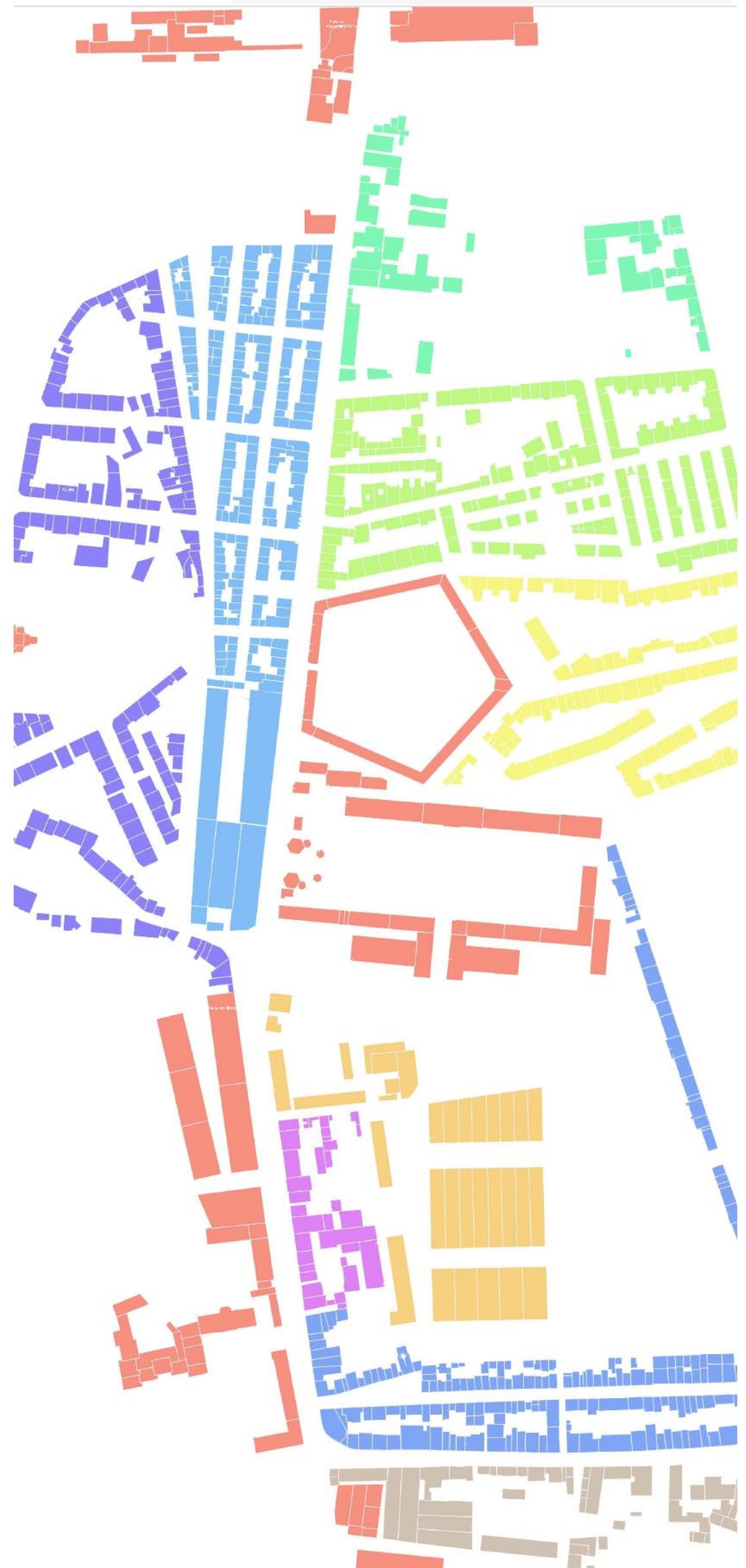


MAQUETE ANALÍTICA 3D

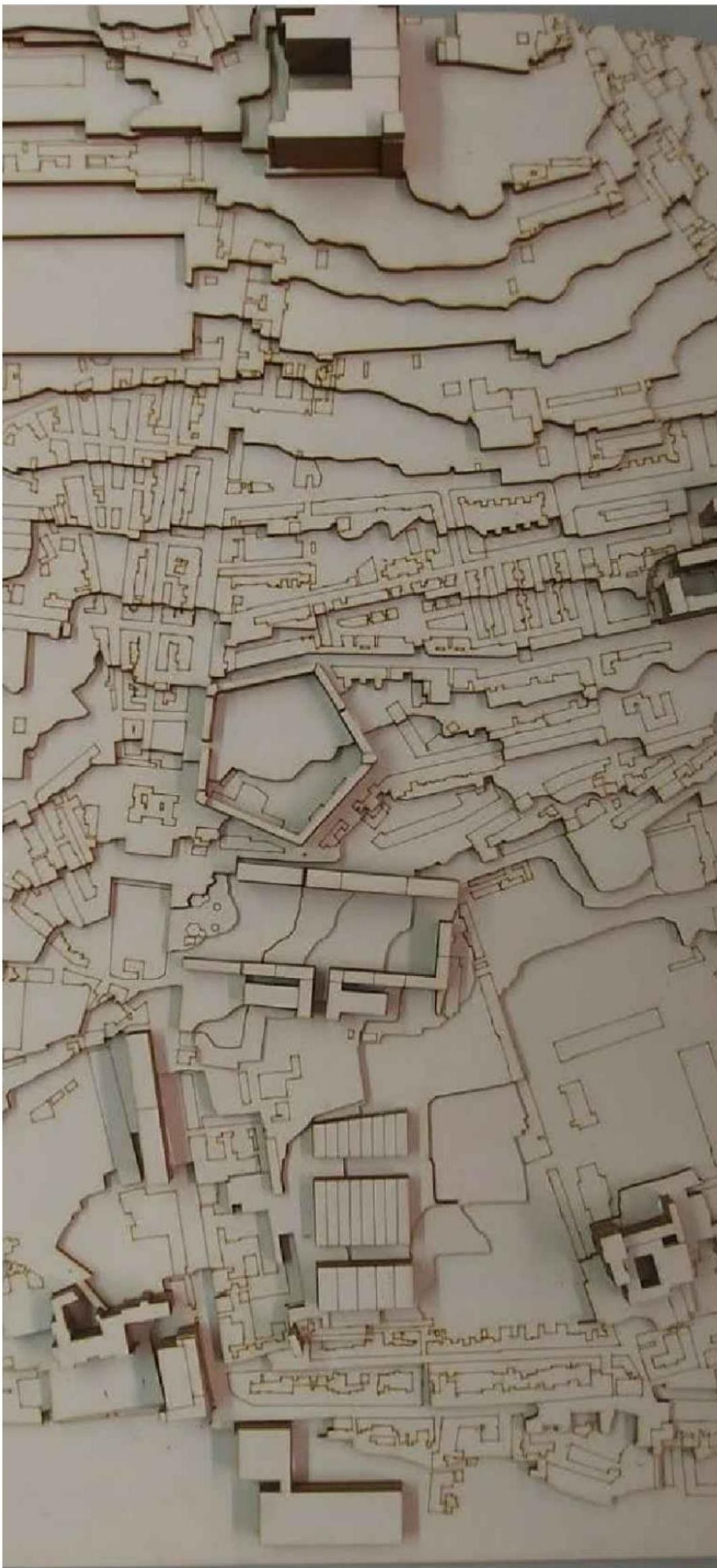


HISTÓRIA URBANA
 ■ Cartografia Filipe Folque - 1856-1858
 ■ Cartografia Silva Pinto - 1904-1911
 ■ Cartografia Atual

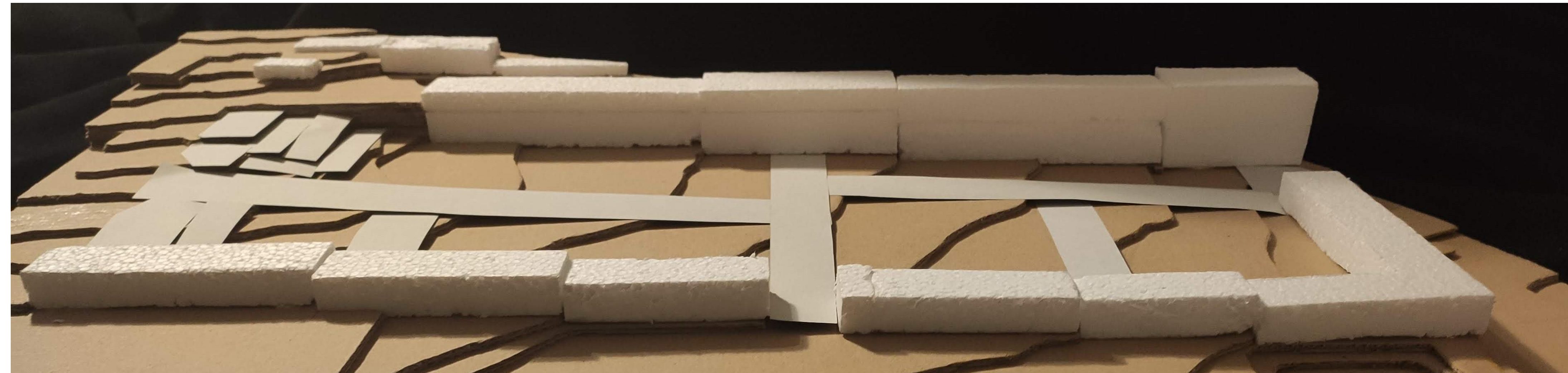
CHEIOS CONSTRUÍDOS E VAZIOS
 ■ Cheios Construídos
 ■ Edifício Singular
 ■ Espaços Verdes



TRAÇADOS - MALHAS URBANAS
 ■ Tipologia 1
 ■ Tipologia 2
 ■ Tipologia 3
 ■ Tipologia 4
 ■ Tipologia 5
 ■ Tipologia 6
 ■ Tipologia 7
 ■ Tipologia 8
 ■ Tipologia 9
 ■ Tipologia 10

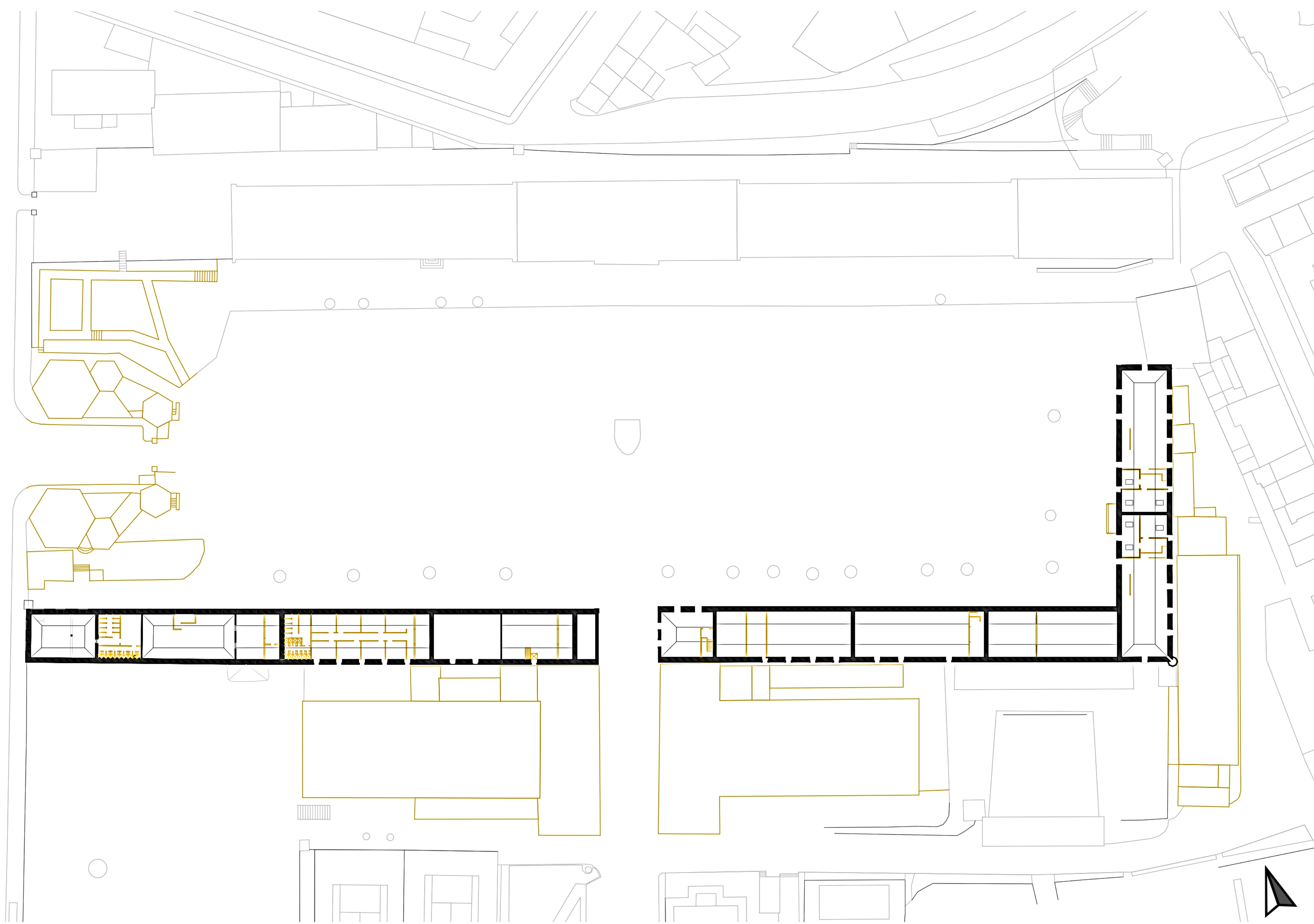


REGISTO FOTOGRÁFICO da MAQUETE (1/2000) - TOPOGRAFIA

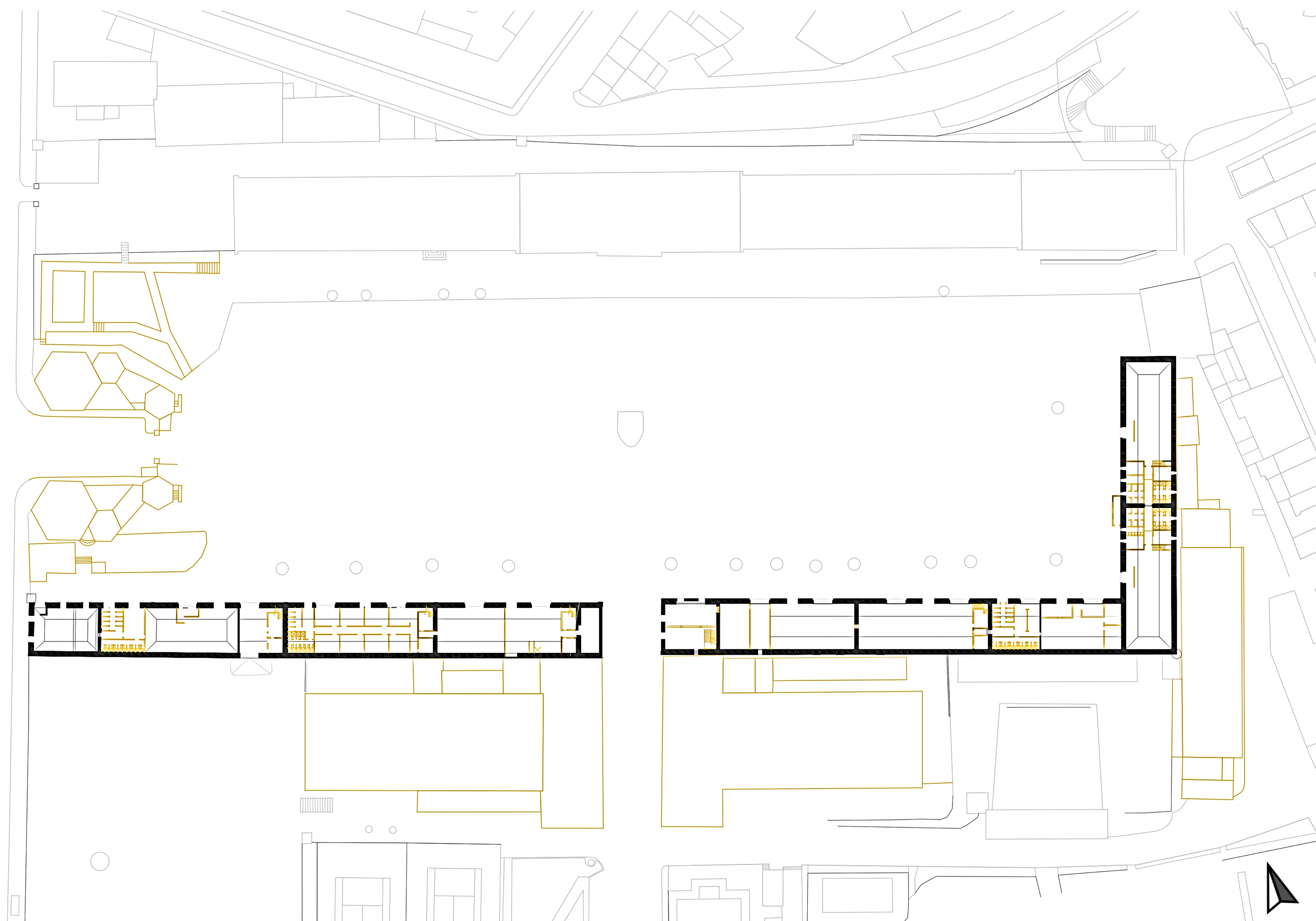


MAQUETE 1:500

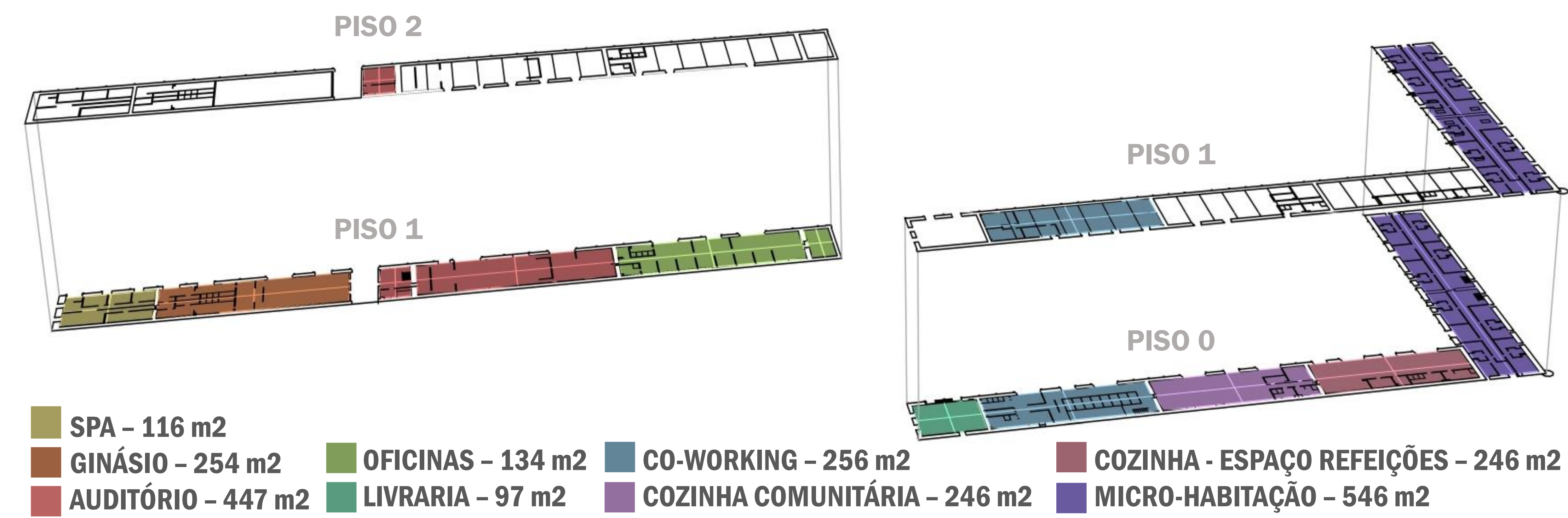
DESENHOS À ESCALA 1:4000



PLANTA DE AMARELOS PISO 1 1:500



PLANTA DE AMARELOS PISO 0 1:500



O projecto apresentado no Regimento dos Lanceiros nº2 na freguesia da Ajuda terá como intenção convidar a população no local a visitar este espaço urbano que se tornará público, onde existirão duas entradas pedonais, uma através da Calçada da Ajuda e outra através da Rua Alexandre de Sá Pinto. Aqui encontrar-se-á: uma cafetaria exterior acompanhada de uma esplanada, onde se localiza numas plataformas que servirão como contemplação à vista, uma área de hortas urbanas circulares (de apoio às cozinhas) e espaços de multiusos (de lajetas de betão) com alguns apontamentos de canteiros circulares, que funcionarão também como bancos. Todos os caminhos conduzirão às zonas necessárias e que terá uma leitura lógica pelo único material que contém, a pedra calcária de lioz. Em toda a fachada destes edifícios a sul existirá uma pérgula que protegerá as pessoas dos climas atmosféricos.

Os armazéns conterão todo o programa de maneira a que haja um novo uso, uma requalificação e manter apenas o que tem nível artístico e histórico. O armazém que se encontra perto da Calçada da Ajuda, terá um programa centrado em actividades físicas e de lazer, conterá um spa, um ginásio, um auditório e oficinas. O outro armazém, também a sul, possuirá uma livraria, um espaço de *co-working*, uma cozinha comunitária (que também poderá servir para workshops) e uma cozinha comum com espaço de refeições. A micro-habitação irá incidir-se no armazém a oeste com 18 habitações, estas variam de 35 m² a 42 m².



- 1- PLATAFORMAS/ ZONA DE CONTEMPLAÇÃO
- 2- CAFETARIA
- 3- PÉRGULA
- 4- CANTEIROS/ BANCOS
- 5- HORTAS URBANA
- 6- PERCURSO EM PEDRA CALÁRIA DE LIOZ
- 7- ESPAÇOS MULTIUSOS - LAJETAS DE BETÃO

PLANTA 1:500



Sandgrund Park / Thorbjörn Andersson + Sweco Architects



San Martín de la Mar Square / Zigzag Arquitectura



ESPLANADA DA CAFETERIA - PLATAFORMAS 1

A situação número 1 demonstra uma esplanada pertencente à cafeteria que se encontra na zona das plataformas neste espaço público. Para além deste tipo de serviço, as plataformas servem também como momento de contemplação para a vista do horizonte e desta área. As duas referências apresentadas reforçam a execução da ideia.

Na situação número 2 expõe-se a ideia das hortas urbanas circulares, onde funcionam como um momento para a partilha que até nas extremidades de cada círculo é possível sentarem-se. Além disso, se houver um momento de regadores centrais esses distribuirão melhor a água de maneira uniforme. Esta ideia é perceptível pelos dois exemplos de referências que apresento.



Horta Circular - Green Me



Horta Circular - Green Me



PERCURSO PEDONAL EM CALCÁRIO LIOZ E HORTAS URBANAS 2

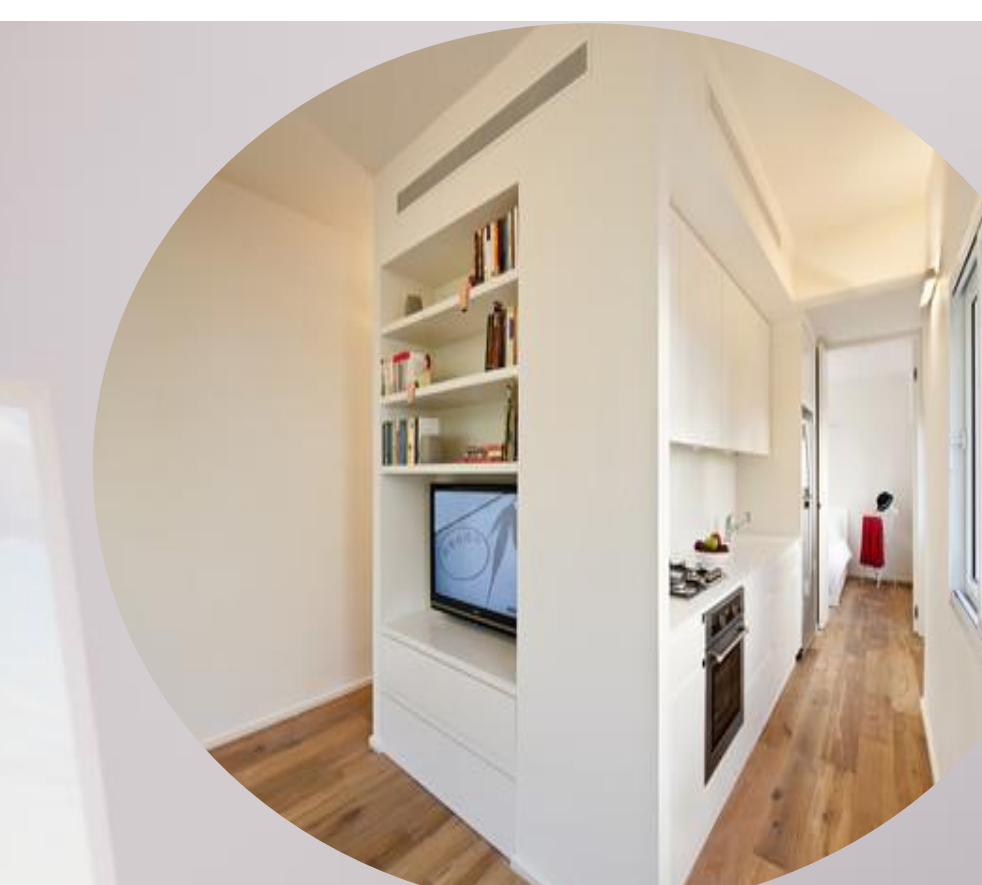
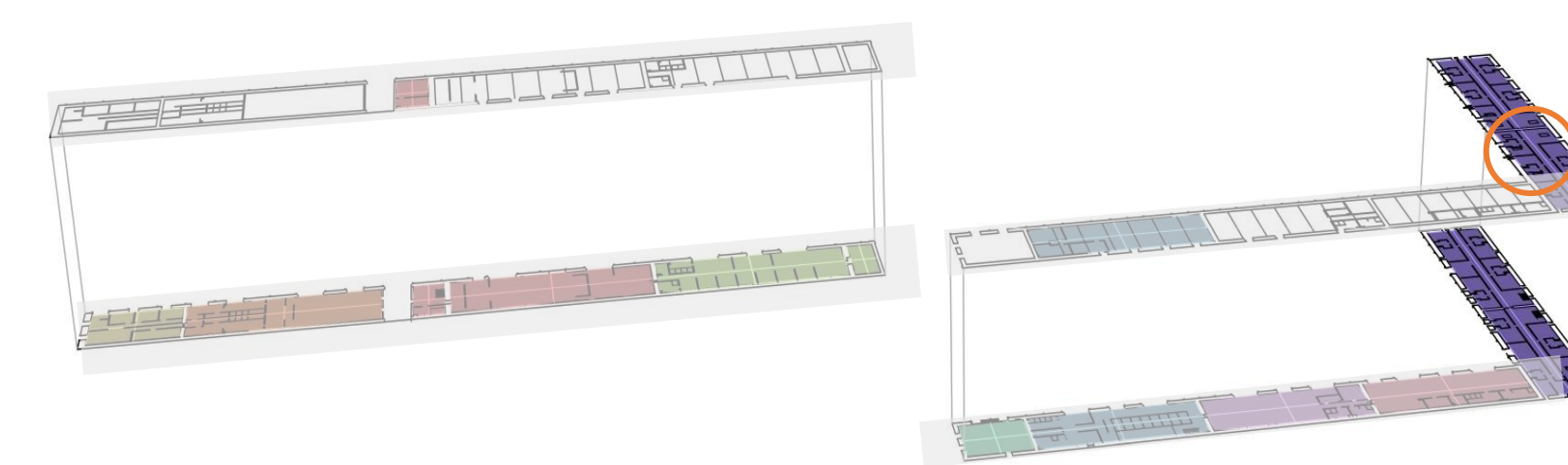


4 Apartamentos no Porto / Atelier 106



MICRO-HABITAÇÃO DE 35 m2 - SALA DE ESTAR E COZINHA

Este modelo de micro-habitação apresentado tem uma área de 35 m2 e está equipada com uma sala de estar, uma cozinha, uma instalação sanitária e um quarto. O conceito de *open-space* que contém ajudará a que visualmente o espaço não pareça apertado. Existem assim três momentos: o momento de descanso e privacidade - o quarto, o momento de lazer e confecção - a sala de estar e a cozinha e o momento de cuidado higiénico - a instalação sanitária. A ideia do núcleo centrado na habitação (como as três referências apresentadas) é criar uma separação dos espaços e também uma circulação fluida. E o destacar é revestida com placas de contraplacado marítimo. O pavimento da habitação será flutuante de carvalho e as paredes envolventes com tinta plástica mate de cor NCS S 2005-R20B.



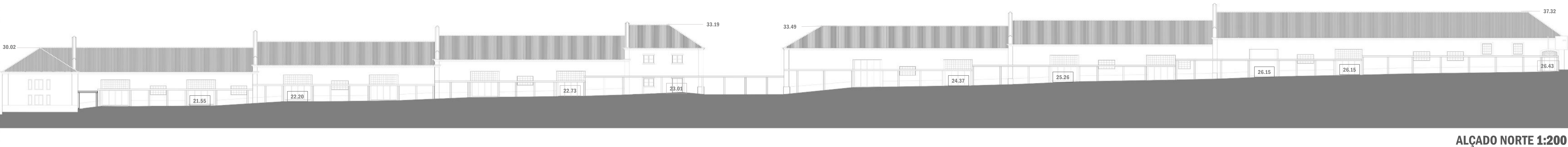
40m2 Nir Rotherem & Bosmat Sfadia Wolf / SFARO Architects



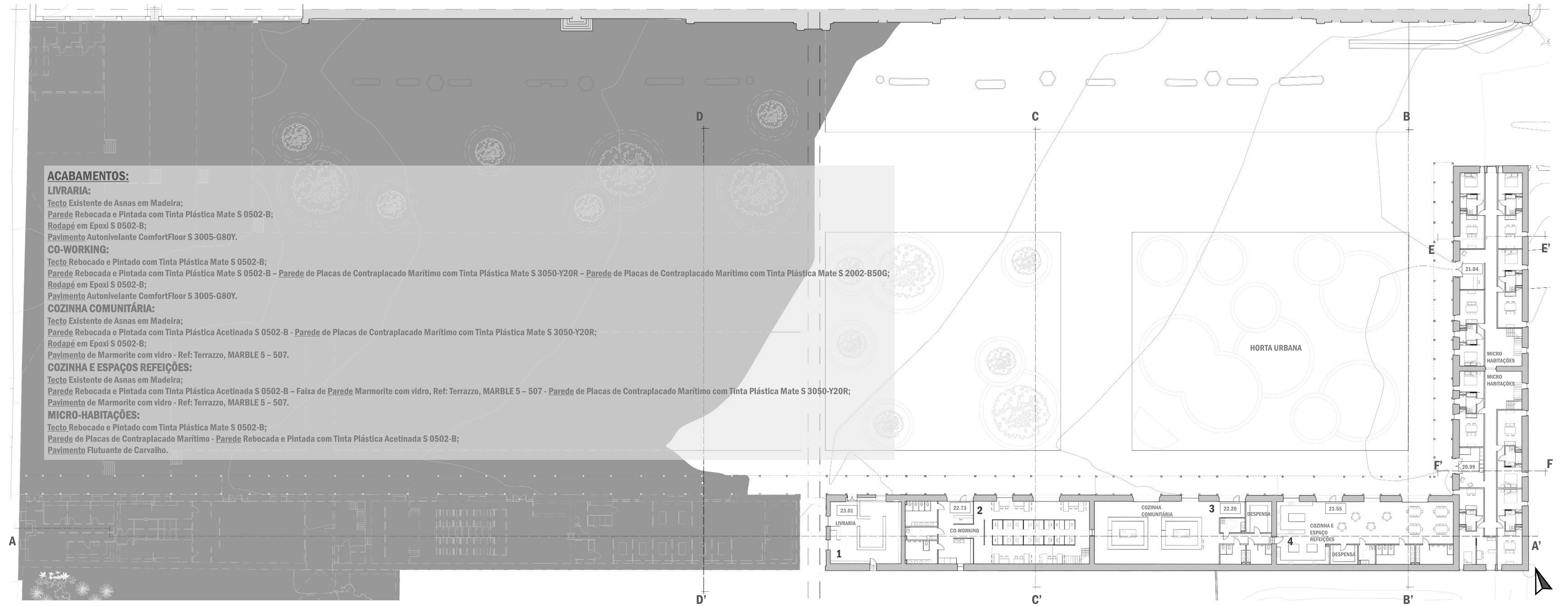
Farnsworth House / Ludwig Mies van der Rohe



MICRO-HABITAÇÃO DE 35 m2 - QUARTO



ALÇADO NORTE 1:200



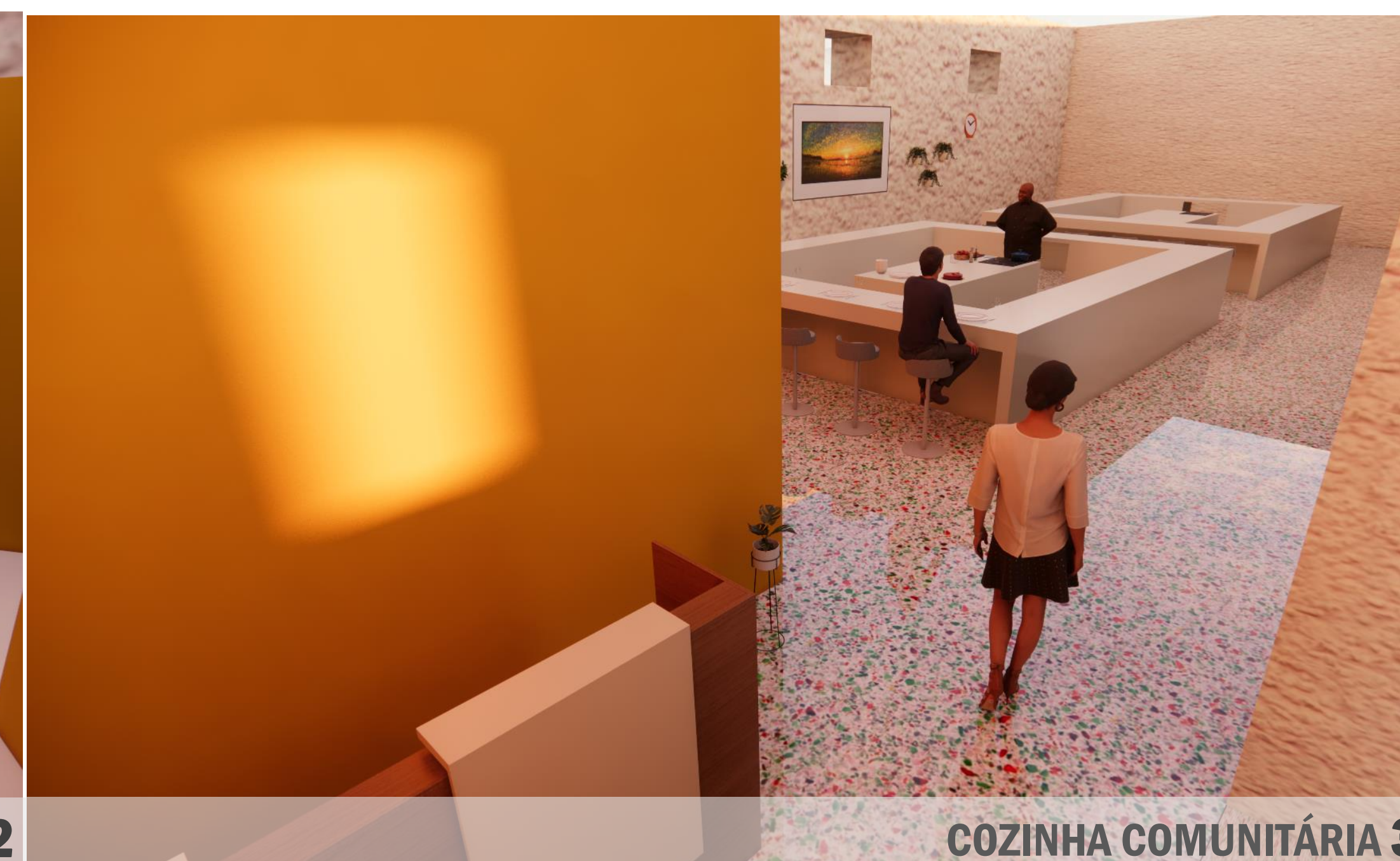
PLANTA PO - ZONA 2 E 3 1:200



LIVRARIA 1



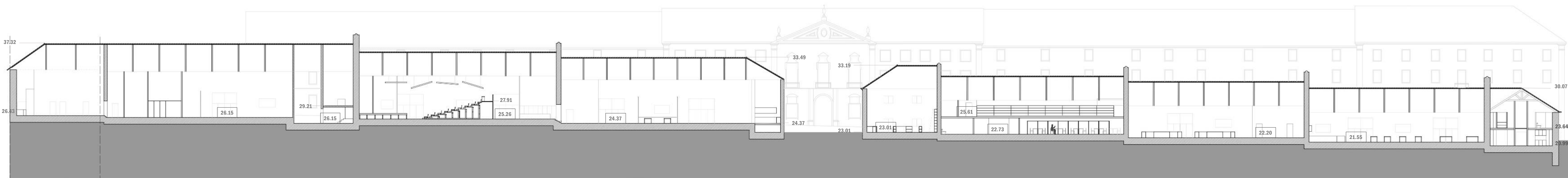
CO-WORKING - PISO 0 2



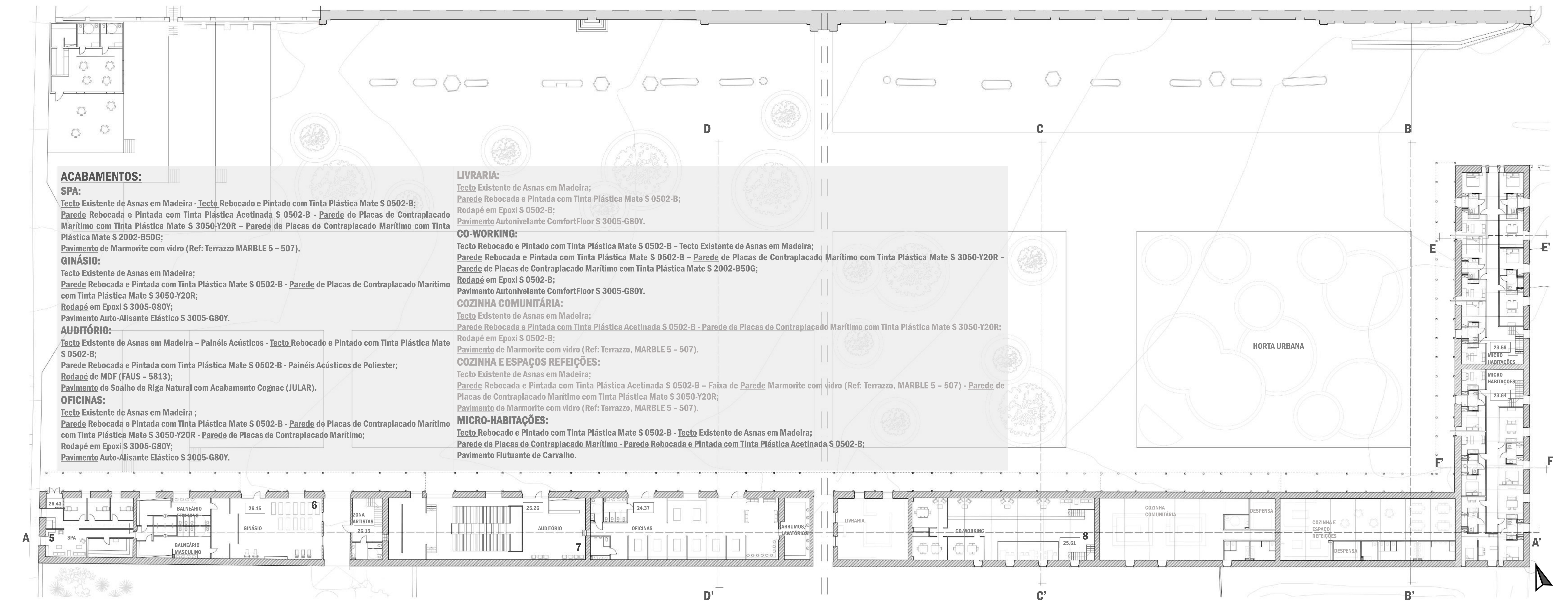
COZINHA COMUNITÁRIA 3



COZINHA COMUM E ESPAÇO DE REFEIÇÕES 4



CORTE AA 1:200



ACABAMENTOS:

SPA:
 Tecto Existente de Asnas em Madeira - Tecto Rebocado e Pintado com Tinta Plástica Mate S 0502-B;
 Parede Rebocada e Pintada com Tinta Plástica Acetinada S 0502-B - Parede de Placas de Contraplacado Marítimo com Tinta Plástica Mate S 3050-Y20R - Parede de Placas de Contraplacado Marítimo com Tinta Plástica Mate S 2002-B50G;
 Pavimento de Marmorite com vidro (Ref: Terrazzo MARBLE 5 - 507).
GINÁSIO:
 Tecto Existente de Asnas em Madeira;
 Parede Rebocada e Pintada com Tinta Plástica Mate S 0502-B - Parede de Placas de Contraplacado Marítimo com Tinta Plástica Mate S 3050-Y20R;
 Rodapé em Epoxi S 3005-G80Y;
 Pavimento Auto-Alisante Elástico S 3005-G80Y.
AUDITÓRIO:
 Tecto Existente de Asnas em Madeira - Painéis Acústicos - Tecto Rebocado e Pintado com Tinta Plástica Mate S 0502-B;
 Parede Rebocada e Pintada com Tinta Plástica Mate S 0502-B - Painéis Acústicos de Poliester;
 Rodapé de MDF (FAUS - 5813);
 Pavimento de Soalho de Riga Natural com Acabamento Cognac (JULAR).
OFICINAS:
 Tecto Existente de Asnas em Madeira ;
 Parede Rebocada e Pintada com Tinta Plástica Mate S 0502-B - Parede de Placas de Contraplacado Marítimo com Tinta Plástica Mate S 3050-Y20R - Parede de Placas de Contraplacado Marítimo;
 Rodapé em Epoxi S 3005-G80Y;
 Pavimento Auto-Alisante Elástico S 3005-G80Y.

LIVRARIA:

Tecto Existente de Asnas em Madeira;
 Parede Rebocada e Pintada com Tinta Plástica Mate S 0502-B;
 Rodapé em Epoxi S 0502-B;
 Pavimento Autonivelante ComfortFloor S 3005-G80Y.

CO-WORKING:

Tecto Rebocado e Pintado com Tinta Plástica Mate S 0502-B - Tecto Existente de Asnas em Madeira;
 Parede Rebocada e Pintada com Tinta Plástica Mate S 0502-B - Parede de Placas de Contraplacado Marítimo com Tinta Plástica Mate S 3050-Y20R - Parede de Placas de Contraplacado Marítimo com Tinta Plástica Mate S 2002-B50G;
 Rodapé em Epoxi S 0502-B;
 Pavimento Autonivelante ComfortFloor S 3005-G80Y.

COZINHA COMUNITÁRIA:

Tecto Existente de Asnas em Madeira;
 Parede Rebocada e Pintada com Tinta Plástica Acetinada S 0502-B - Parede de Placas de Contraplacado Marítimo com Tinta Plástica Mate S 3050-Y20R;
 Rodapé em Epoxi S 0502-B;
 Pavimento de Marmorite com vidro (Ref: Terrazzo, MARBLE 5 - 507).

COZINHA E ESPAÇOS REFEIÇÕES:

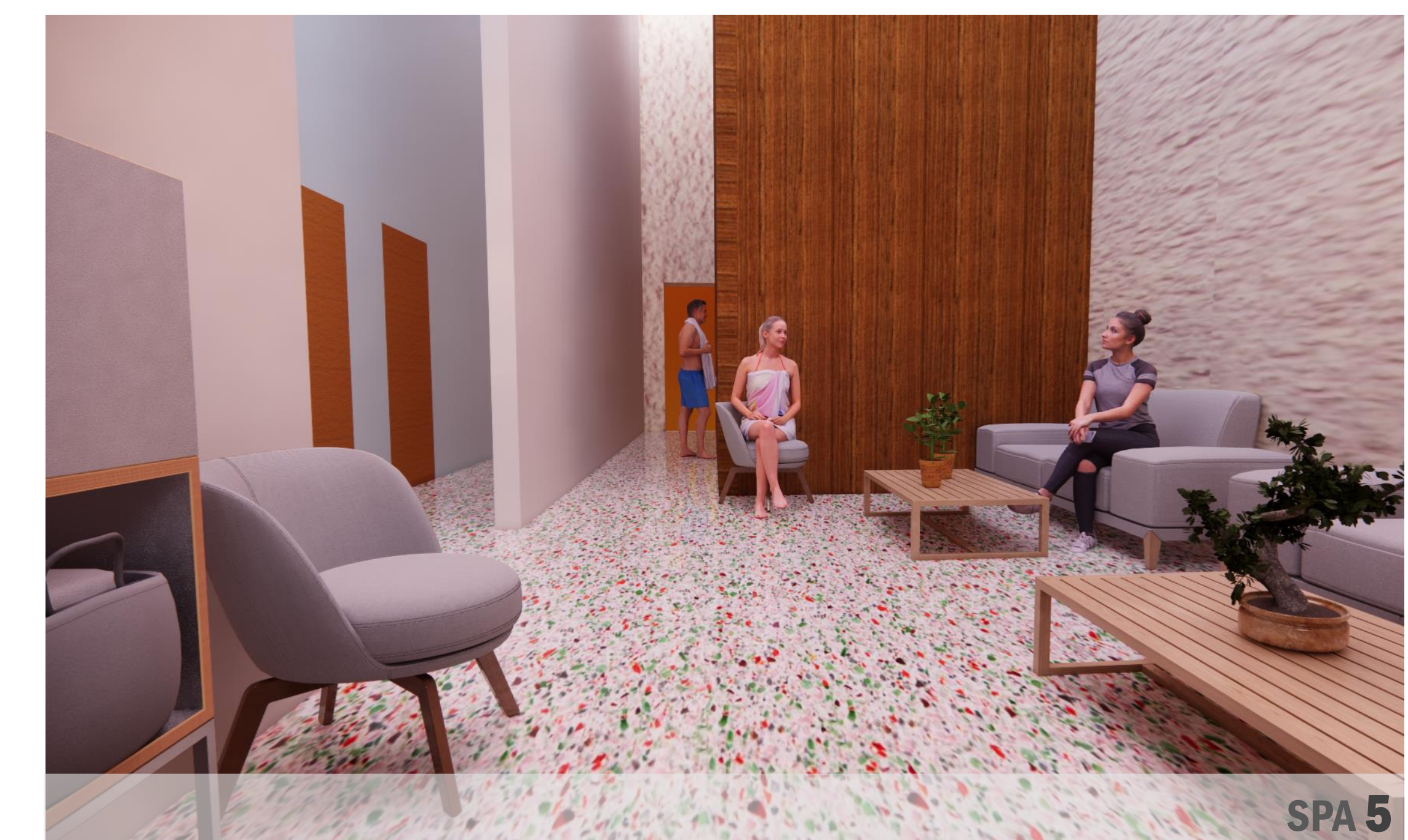
Tecto Existente de Asnas em Madeira;
 Parede Rebocada e Pintada com Tinta Plástica Acetinada S 0502-B - Faixa de Parede Marmorite com vidro (Ref: Terrazzo, MARBLE 5 - 507) - Parede de Placas de Contraplacado Marítimo com Tinta Plástica Mate S 3050-Y20R;
 Pavimento de Marmorite com vidro (Ref: Terrazzo, MARBLE 5 - 507).

MICRO-HABITAÇÕES:

Tecto Rebocado e Pintado com Tinta Plástica Mate S 0502-B - Tecto Existente de Asnas em Madeira;
 Parede de Placas de Contraplacado Marítimo - Parede Rebocada e Pintada com Tinta Plástica Acetinada S 0502-B;
 Pavimento Flutuante de Carvalho.

HORTA URBANA

PLANTA PO - ZONA 4 ; PISO 1 - ZONA 2 E 3 1:200



SPA 5



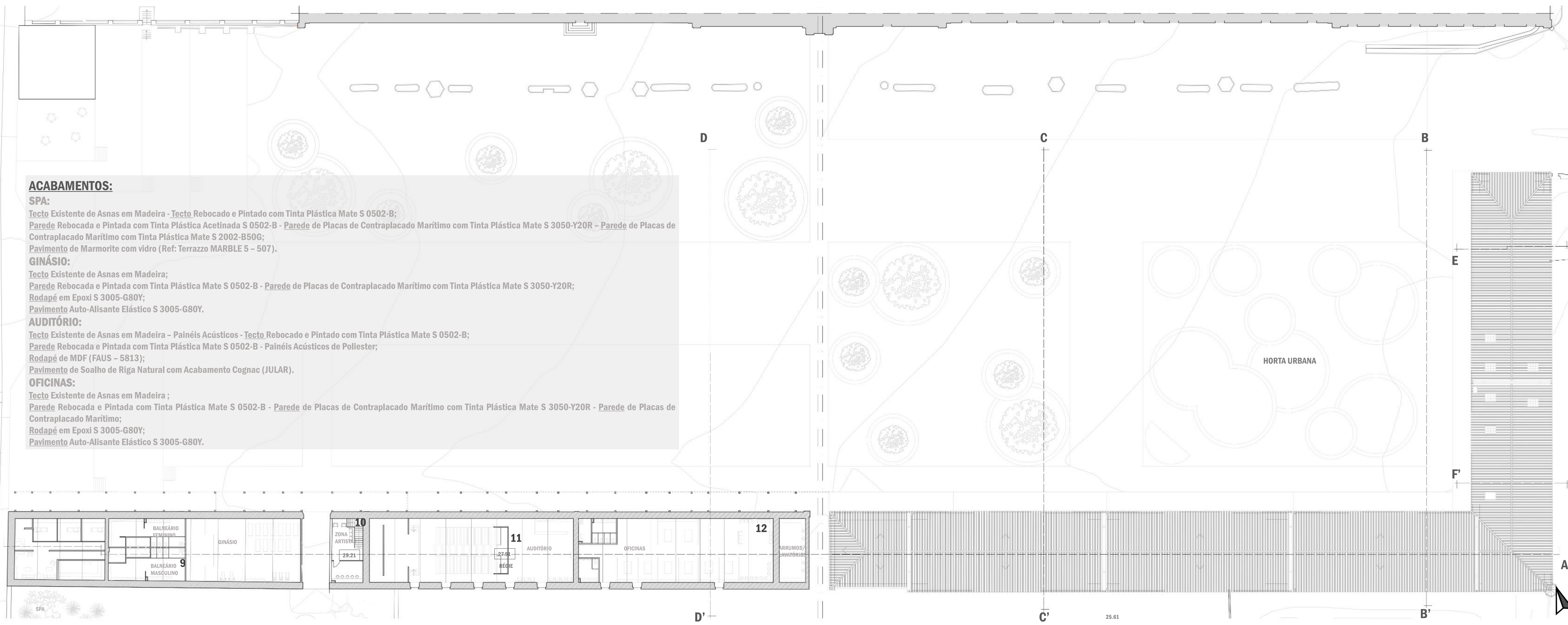
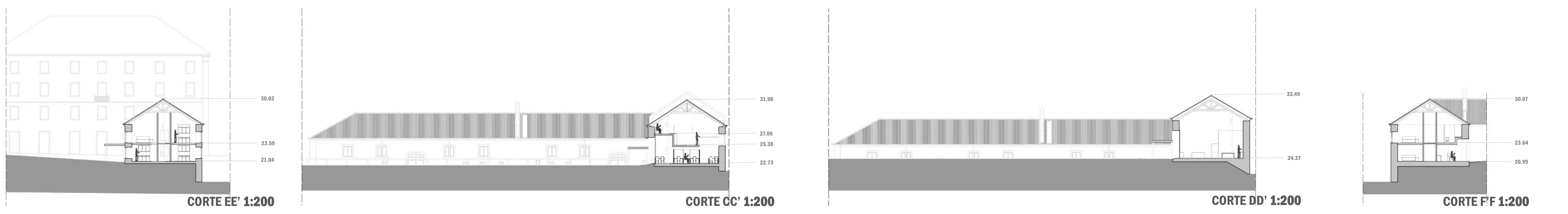
GINÁSIO 6



AUDITÓRIO 7



CO-WORKING - PISO 18



PLANTA P1 - ZONA 4; COBERTURA - ZONA 2 E 3 1:200

