

**PROJETO DE EQUIPAMENTO MISTO
CATARINA BLANCO**

LISTAGEM DE PEÇAS DESENHADAS

(04-02-2021)

Desenho	Designação	Escala
PAINEL 1	Planta de Implantação	
PAINEL 2	Análise de História Urbana Análise de Malha Urbana Análise de Cheios e Vazios/Espaços Verdes Análise Rede Hidrográfica/Risco de Inundação Análise Rede Viária Maquete Análise Topografia/Edifícios Singulares Planta de Demolições Maquete Armazém Tipo Organograma Axonometria/Diagrama de Usos/Resumo de Áreas	1/5000 1/5000 1/5000 1/5000 1/5000 1/2000 1/500 1/200
PAINEL 3	Planta Piso 0 (cotas entre 20.70 e 23.00) Planta Piso 0 – Tipologia 1 Planta Piso 1 – Tipologia 1 Planta Piso 2 – Tipologia 1 Corte - Tipologia 1 Planta Piso 0 – Tipologia 2 Planta Piso 1 – Tipologia 2 Planta Piso 2 – Tipologia 2 Corte - Tipologia 2 2 Render's Habitação Tipo 1 Render Espaço de Convívio Render Cozinha Render Entrada Spa e Ginásio Render Corredor do Spa Render Espaço Estética Render Sala de Meditação Render Sala de Aula Fitness	1/200 1/100 1/100 1/100 1/100 1/100 1/100 1/100 1/100 1/100 1/100 1/100 1/100 1/100 1/100 1/100
PAINEL 4	Planta Piso 1 (cotas 23.20 e 26.65) Alçado/Corte AA' Corte BB' Corte CC' Corte DD' Render Espaço Co-work 1 Render Corredor/Entrada Espaço Co-work 1 Render Espaço Co-work 2 Render Espaço Escritórios	1/200 1/200 1/200 1/200 1/200 1/200 1/200 1/200 1/200
PAINEL 5	Planta Piso 2 (cotas 27.60 e 29.50) Corte DD' Render Estufa Render Livraria Render Auditório Render Edifícios	1/200 1/200 1/200 1/200 1/200

MODERNIZAÇÃO DO PATRIMÓNIO CONSTRUÍDO - Reabilitação e Transformação Calçada da Ajuda- Armazéns no Quartel do Regimento de Lanceiros 2

Referências do projeto:



Climax Camp - Atelier UDA



Proposta de Estudantes de Biergarten em Blumenau



História Urbana



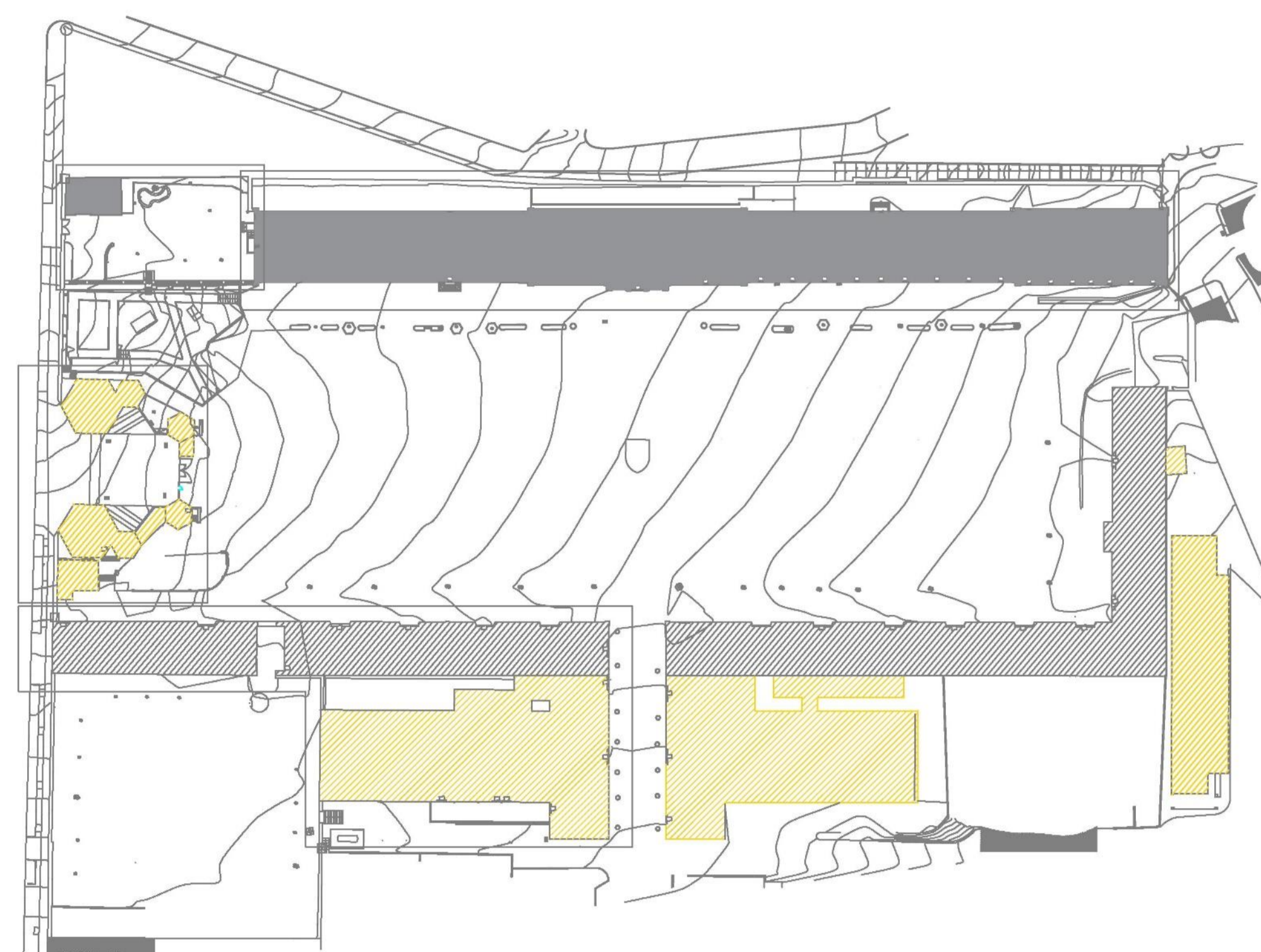
Até 1878/79 (Filipe Figueira)
1879-1911 (Sívio Pinto)
1911-1950
1950-2020

Malha

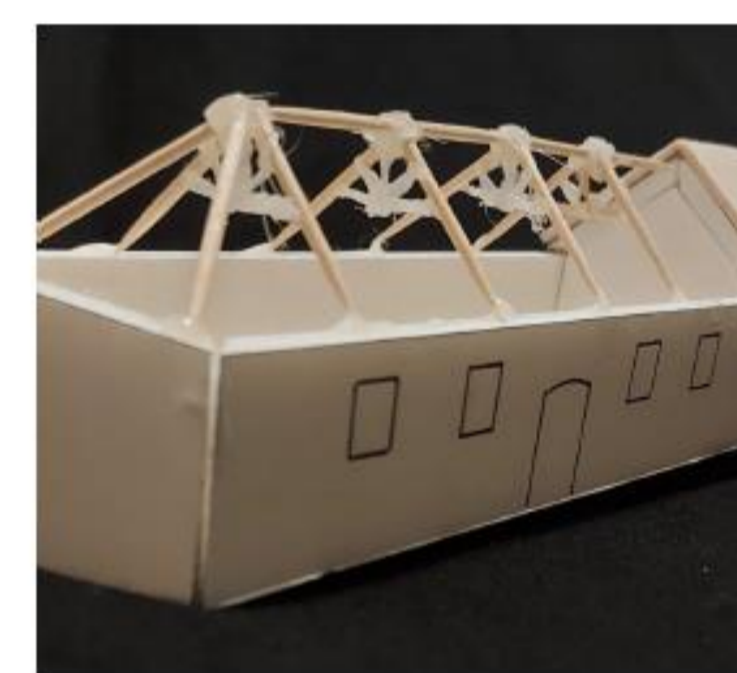
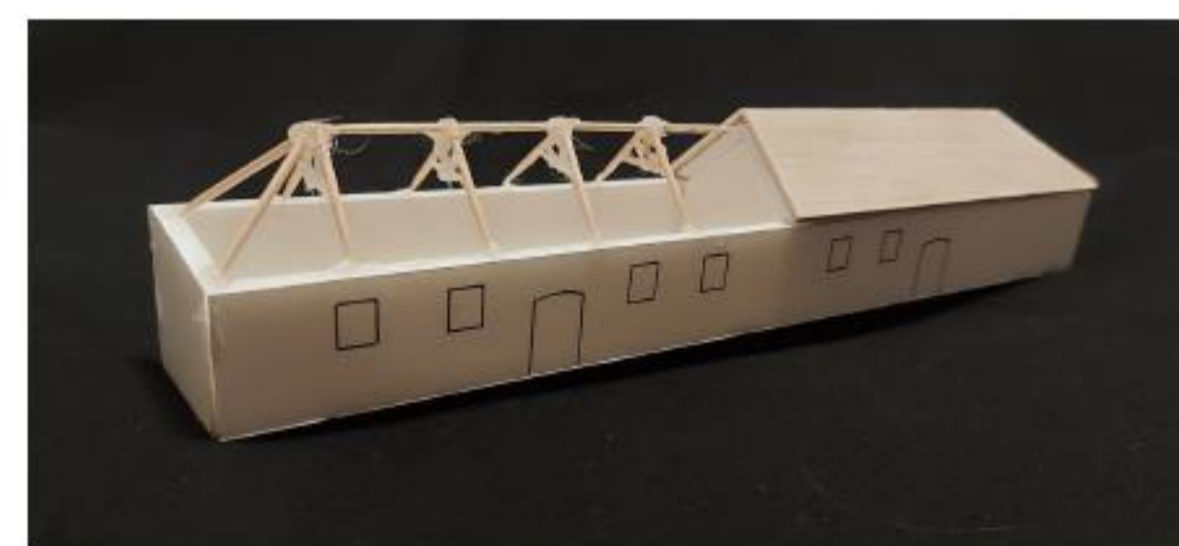


Edifícios Singulares
Tipo 1
Tipo 2
Tipo 3
Tipo 4
Tipo 5
Tipo 6
Tipo 7
Tipo 8
Tipo 9

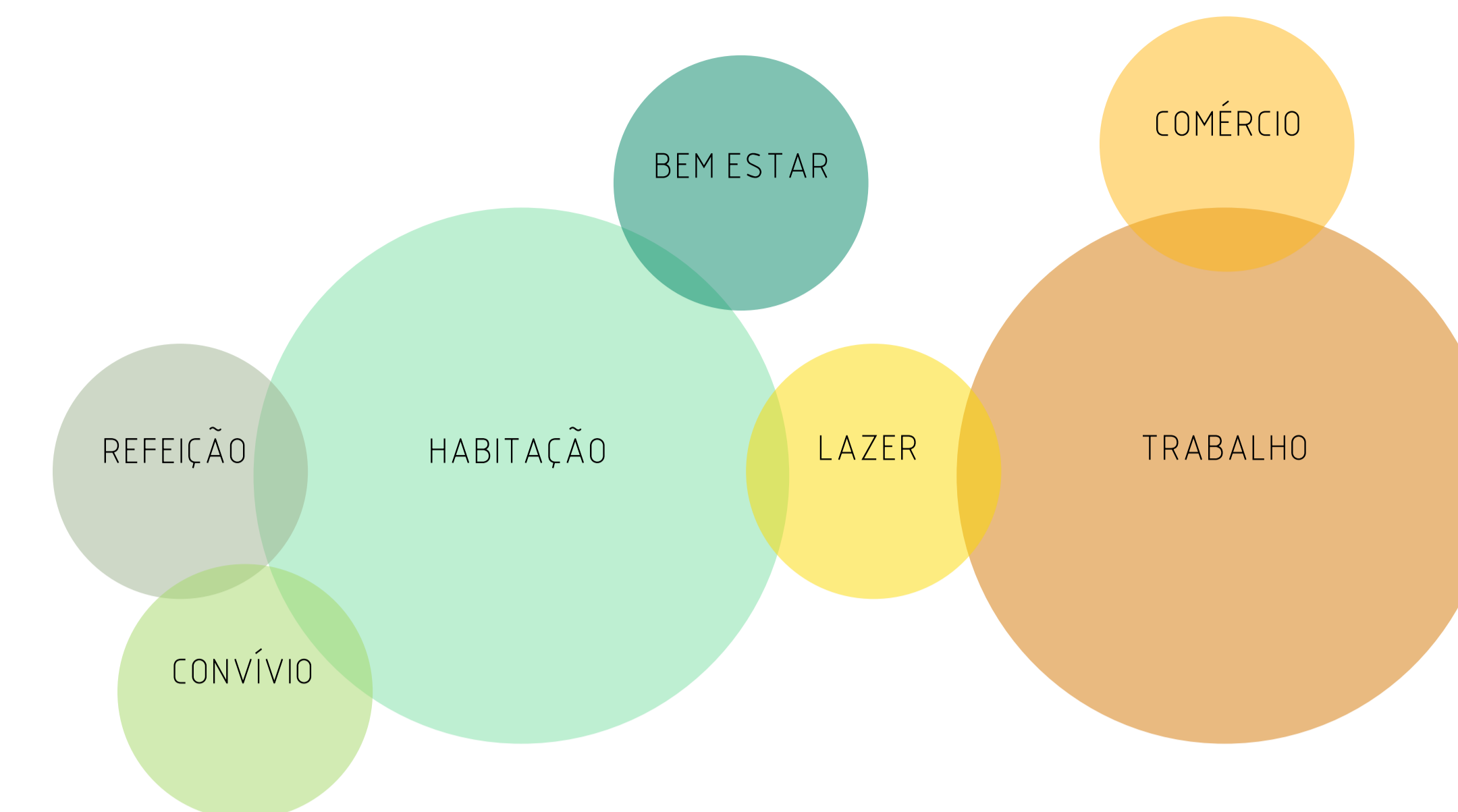
Planta de Demolições



Maquete de Armazém Tipo 1/200



Organograma

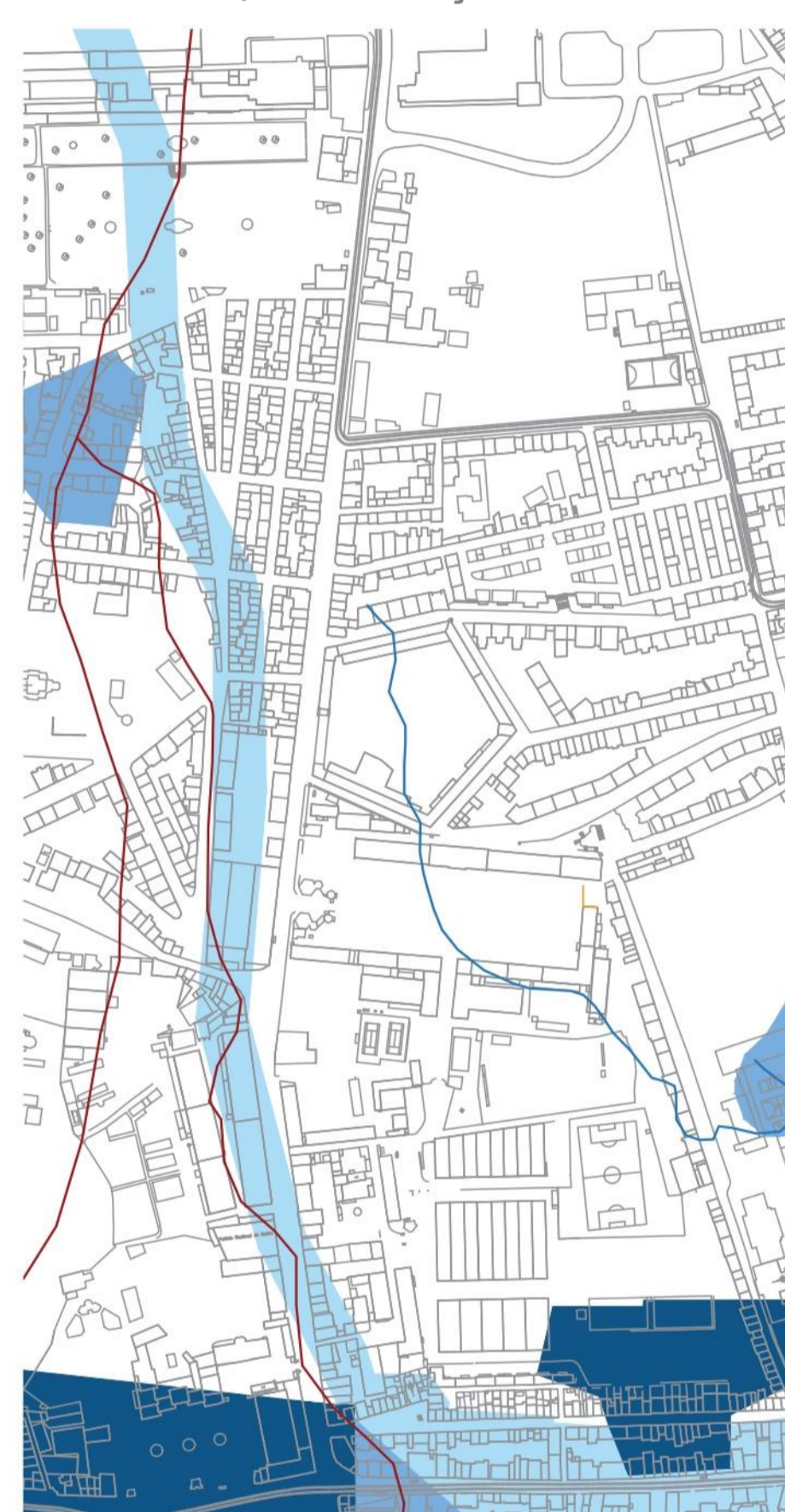


Cheios e Vazios/Espaços Verdes



Espaço Verde Qualificado
Espaço Verde Não Qualificado

Rede Hídrica/Risco Inundação



Risco Moderado de Inundação
Risco Elevado de Inundação
Risco Muito Elevado de Inundação
Bacia Pluvial
Rede Hidrológica (simulada)

O PROJETO

Os armazéns a sul foram demolidos, assim como os edifícios mais pequenos hexagonais, junto da entrada e outro atrás do edifício a este, por não terem nenhum carater histórico ou estético relevantes para o projeto. Todo o projeto, foi desenhado de modo a criar um ambiente de convite a qualquer um que passe pela Calçada da Ajuda. Para tal decidiu-se criar um percurso verde e com um carater não formal. Todo o projeto, esteticamente, liga-se através de formas paralelepipedais com um telhado de duas águas. Estes elementos repetem-se várias vezes ao longo do projeto. Desde a forma edifícios novos a elementos de trabalho no espaço de co-work.

O projeto foca-se na criação de um espaço de co-habitação, destinado a jovens e imigrantes em trabalho. As habitações encontram-se a sudoeste do terreno, de modo a criar um ambiente mais reservado e afastado da rua movimentada (Calçada da Ajuda). Esta zona do terreno permite ainda a possibilidade de abertura de vãos no telhado (claraboias), de modo a permitir a entrada de luz no espaço. Estes vãos funcionam ainda como varanda para o residente poder apanhar ar fresco sem ter de se deslocar a outra parte do edifício.

Decidiu-se colocar os espaços de refeição e saúde e bem estar perto das habitações, para facilitar o frequente dos mesmo pelos habitantes. Junto destes encontra-se ainda uma zona de hortas urbanas que fornecem o espaço de refeição para os residentes.

Optou-se por se fazer uma cozinha grande, não formal e de uso partilhado, em vez de uma cafetaria, para criar um ambiente de união e relaxado. As hortas urbanas estão ligadas a este espaço através de um pátio onde é possível fazer-se refeições no exterior.

O Spa e o ginásio foram desenhados em torno de um pequeno pátio que permite a ventilação dos espaços e proporciona um ambiente calmo e relaxante, a partir de elementos verdes e da entrada de luz solar indireta. O balneário fornece ambos os espaços.

Paralelo a estes espaços e junto da Calçada da Ajuda, foram desenhados um espaço de co-working, com oficinas e escritórios; uma livraria e ainda um auditório.

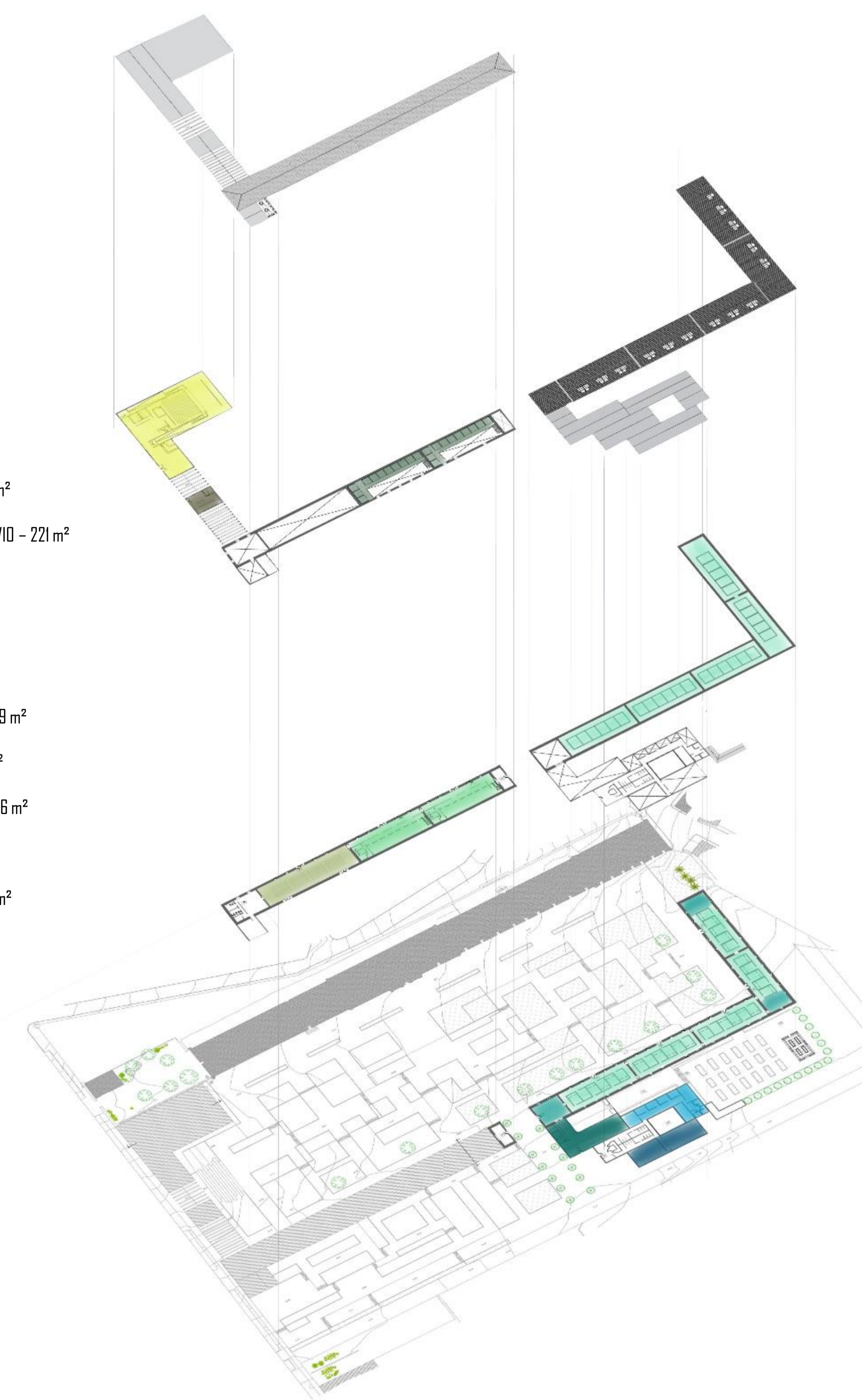
Optou-se pela criação de um espaço amplo e de ambiente mais casual onde pessoas de várias idades pudessem frequentar para trabalhar sozinhos ou em grupo. Foram desenhados módulos para uso individual, e outros que possam se adaptar a grupos. No piso superior desenhou-se uma mezanine com escritórios. Como estes se encontram no piso superior, proporcionam mais privacidade a equipas de empresas e start-ups, sem escritórios próprios.

Existe ainda um espaço de oficinas/workshops, com um modelo no centro, inspirado nos modelos de workshop no Mercado da Ribeira.

Por a Calçada da Ajuda ser a rua mais movimentada junto deste terreno, integrou-se uma pequena livraria e um auditório, e uma estufa que pode ser usada para arraios ou outros eventos. Estes espaços em planta fecham o terreno a uma primeira vista, mas na verdade criam uma entrada que leva as pessoas a percorrer o terreno através de um percurso verde em patamares.

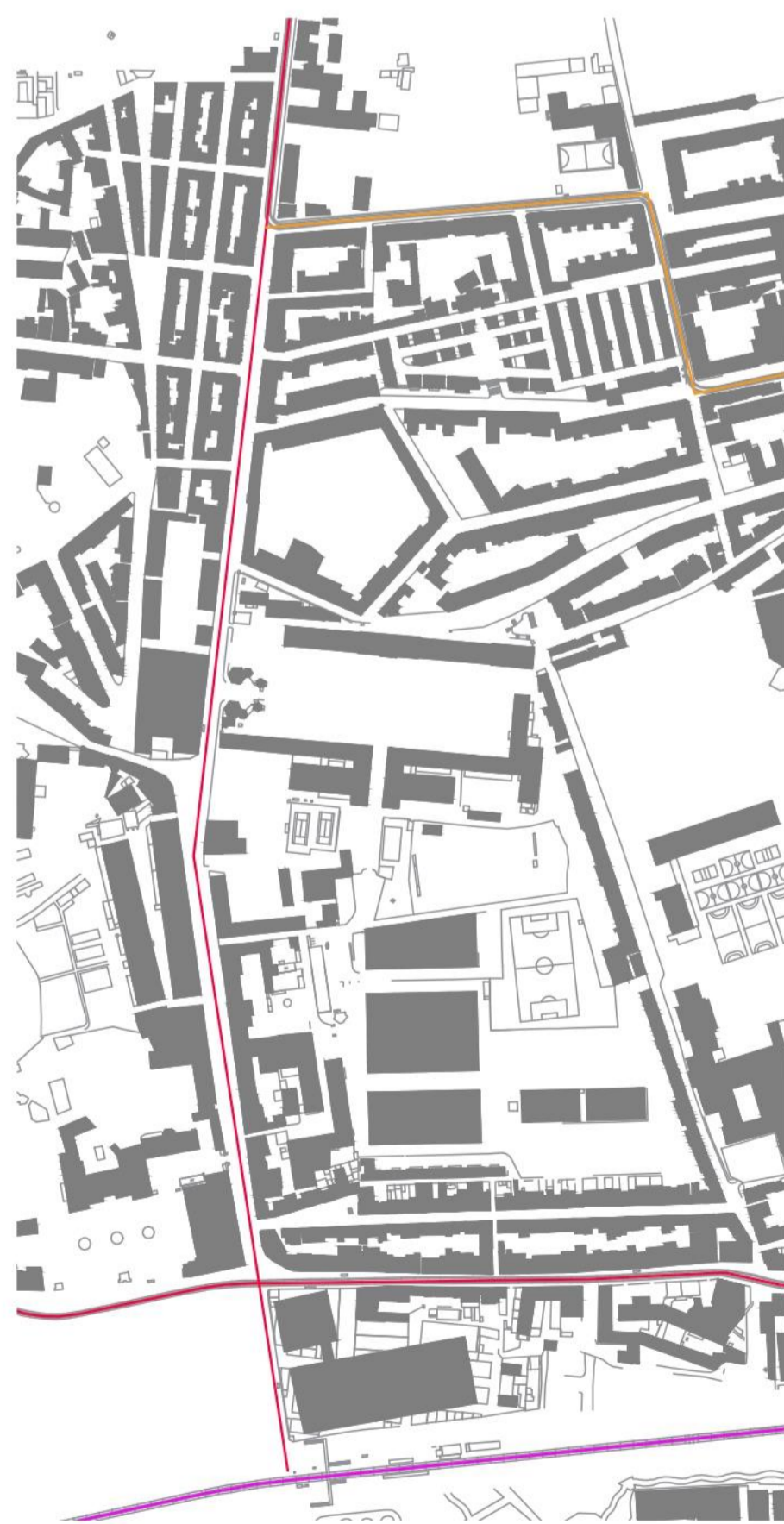
A sul do terreno este momento de patamares volta a repetir-se criando um caminho para o edifício do Spa e Ginásio. Por fim, junto a este decidiu-se ainda criar uma estrada que ligasse a movimentada Calçada à mais calma rua Alexandre de Sá Pinto.

Axonometria / Diagrama de Usos / Resumo de Áreas



HABITAÇÃO - 1171 m²
ESPAÇO DE CONVÍVIO - 221 m²
COZINHA - 249 m²
SPA - 242 m²
GINÁSIO - 214 m²
CO-WORKING - 539 m²
OFICINAS - 337 m²
ESCRITÓRIOS - 306 m²
LIVRARIA - 80 m²
AUDITÓRIO - 847 m²

Rede Viária



Via Principal
Vias Secundárias
Linha Férrea

Topografia/Edifícios Singulares



