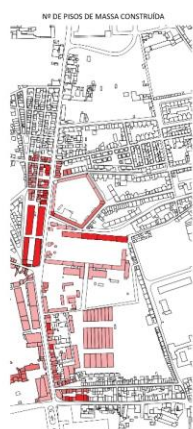


PROCESSO

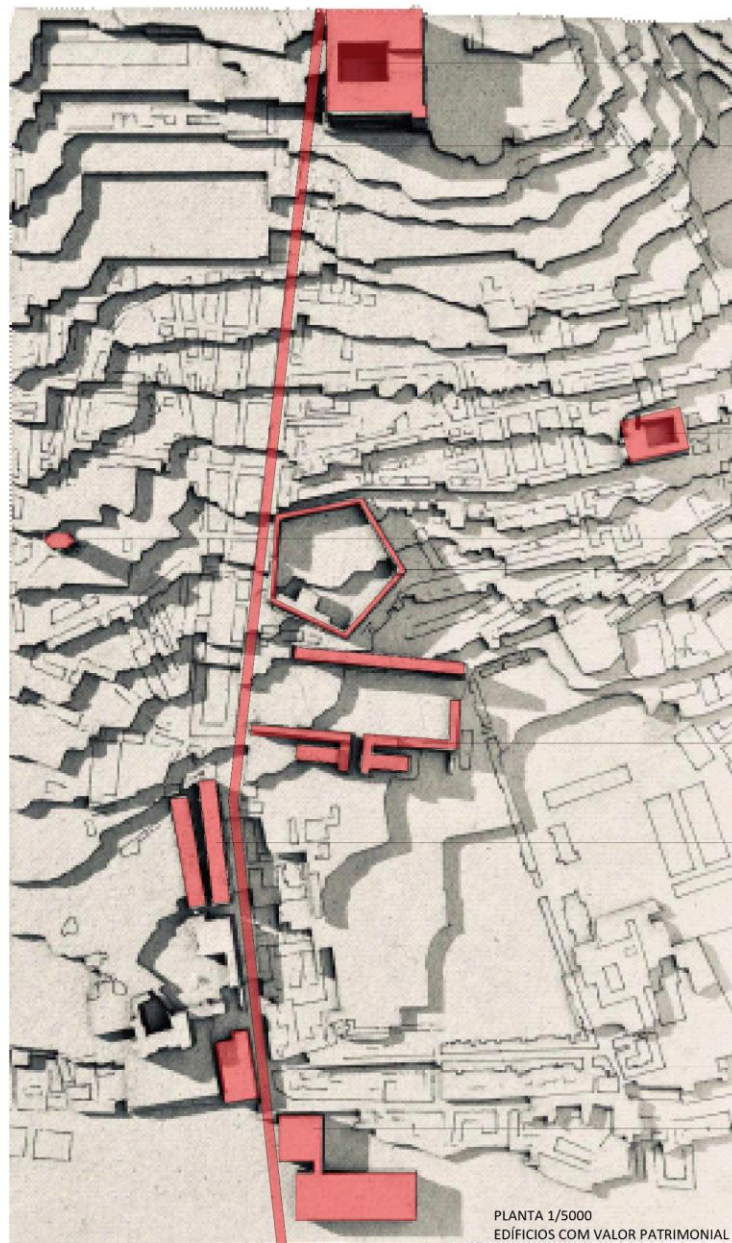
QUARTEL LANCEIROS 2

DIANA MARQUES COSTA | 20161281 | 5BMIINT



"CALÇADA DA AJUDA - INÍCIO NA RUA DA JUNQUEIRA E TÉRMINO NO CRUZAMENTO DE TRÊS RUAS: A CALÇADA DO MIRANTE, A RUA DO MARCO E RUA DAS AÇUCENAS. POSTERIOR AO TERRAMOTO DE 1755, O TOPÓNIMO JÁ SE CHAMOU CALÇADA NOVA, CALÇADA NOVA DA AJUDA, CALÇADA NOVA DE BELÉM, ENTRE OUTROS NOMES."

FONTE: PRESERVAÇÃO DA AJUDA



PALÁCIO NACIONAL DA AJUDA

CALÇADA DA AJUDA

CONVENTO DA BOA HORA

IGREJA DA MEMÓRIA

QUARTEL CONDE DE LIPE

QUARTEL DE LANCEIROS 2

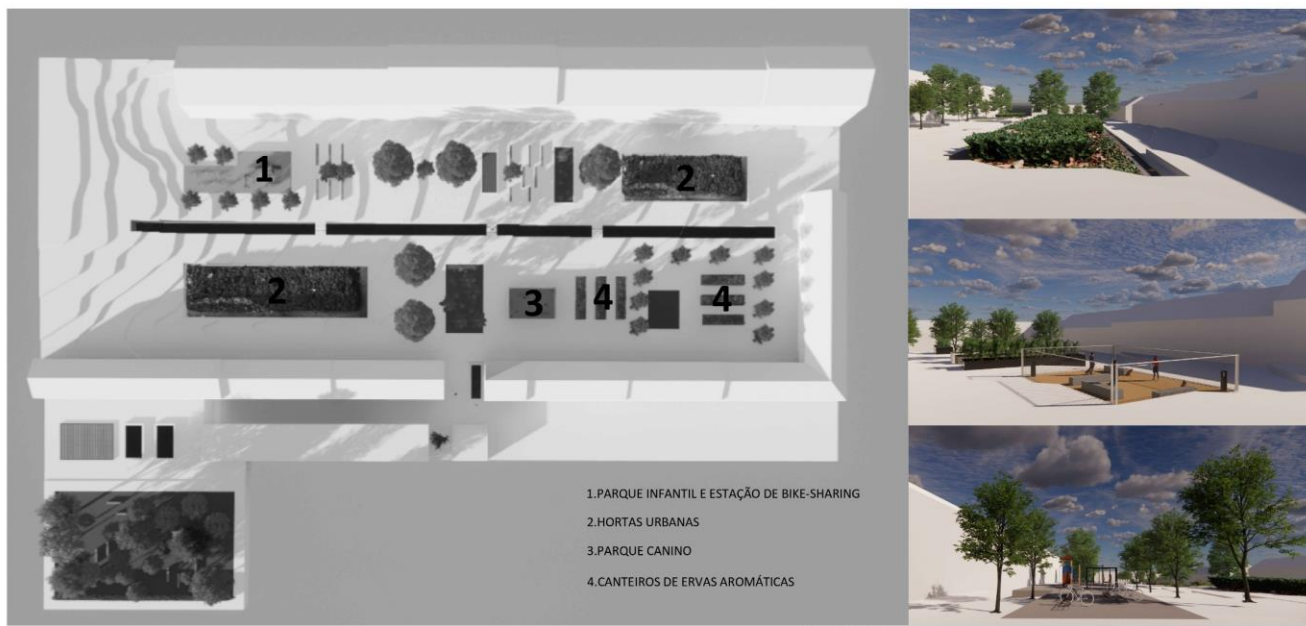
ESCOLA PORTUGUESA DE ARTE EQUESTRE

ANTIGO PICADEIRO REAL

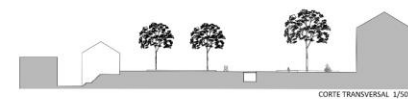
MUSEU NACIONAL DOS COCHES

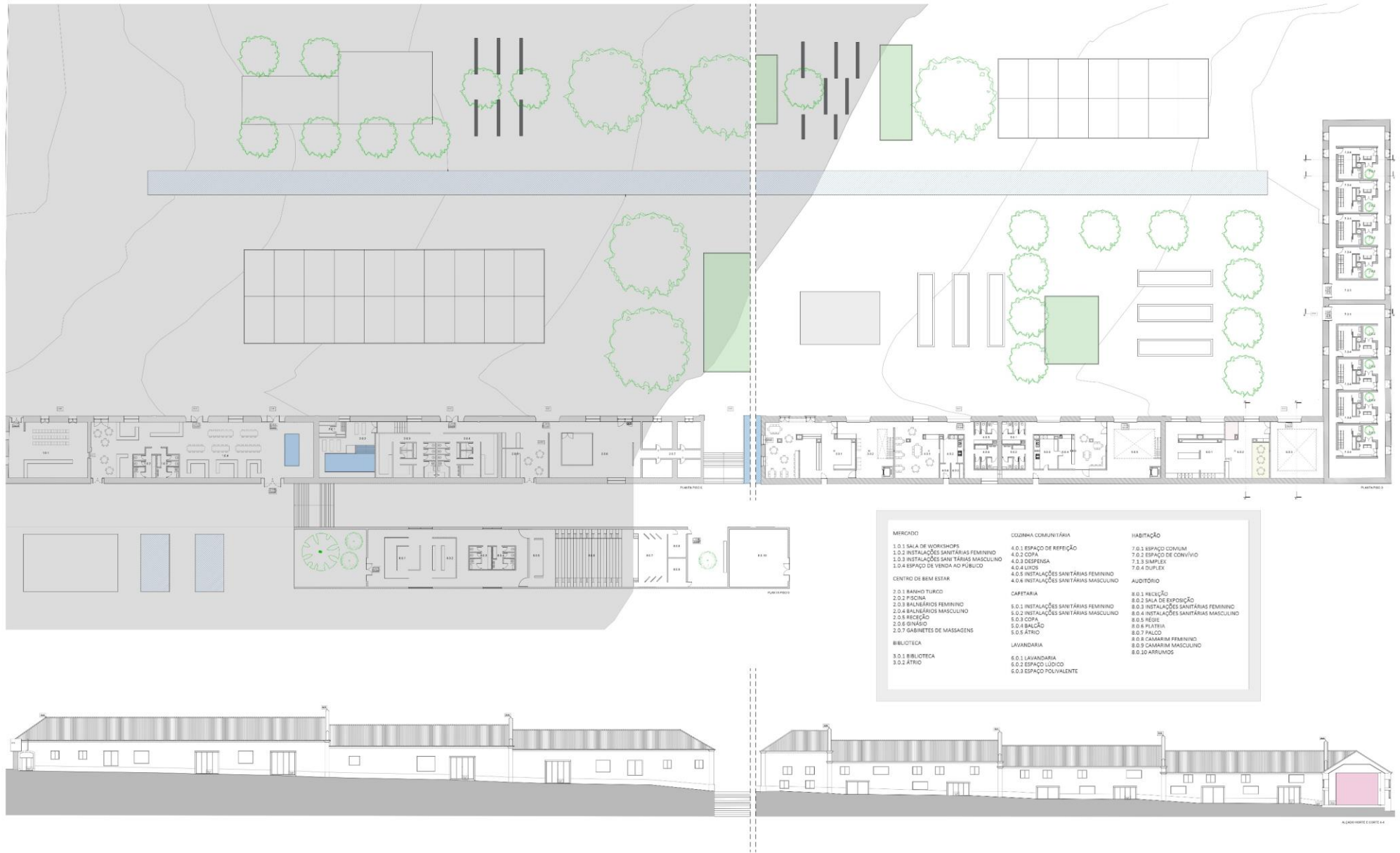
PLANTA 1/5000
EDÍFÍCIOS COM VALOR PATRIMONIAL



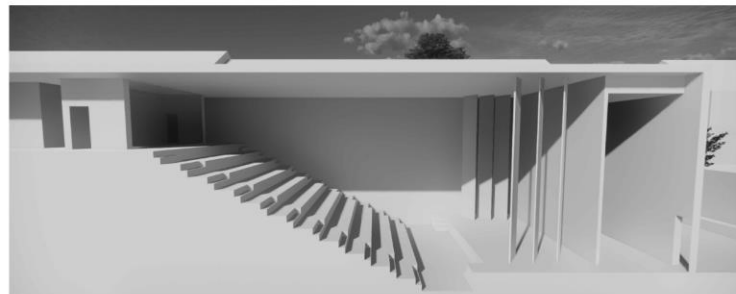
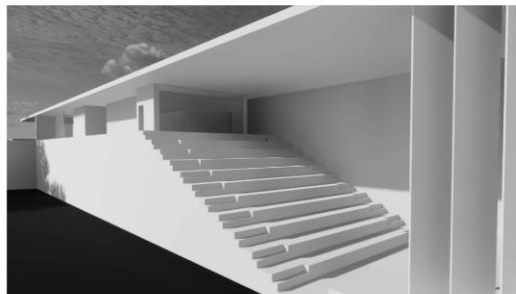
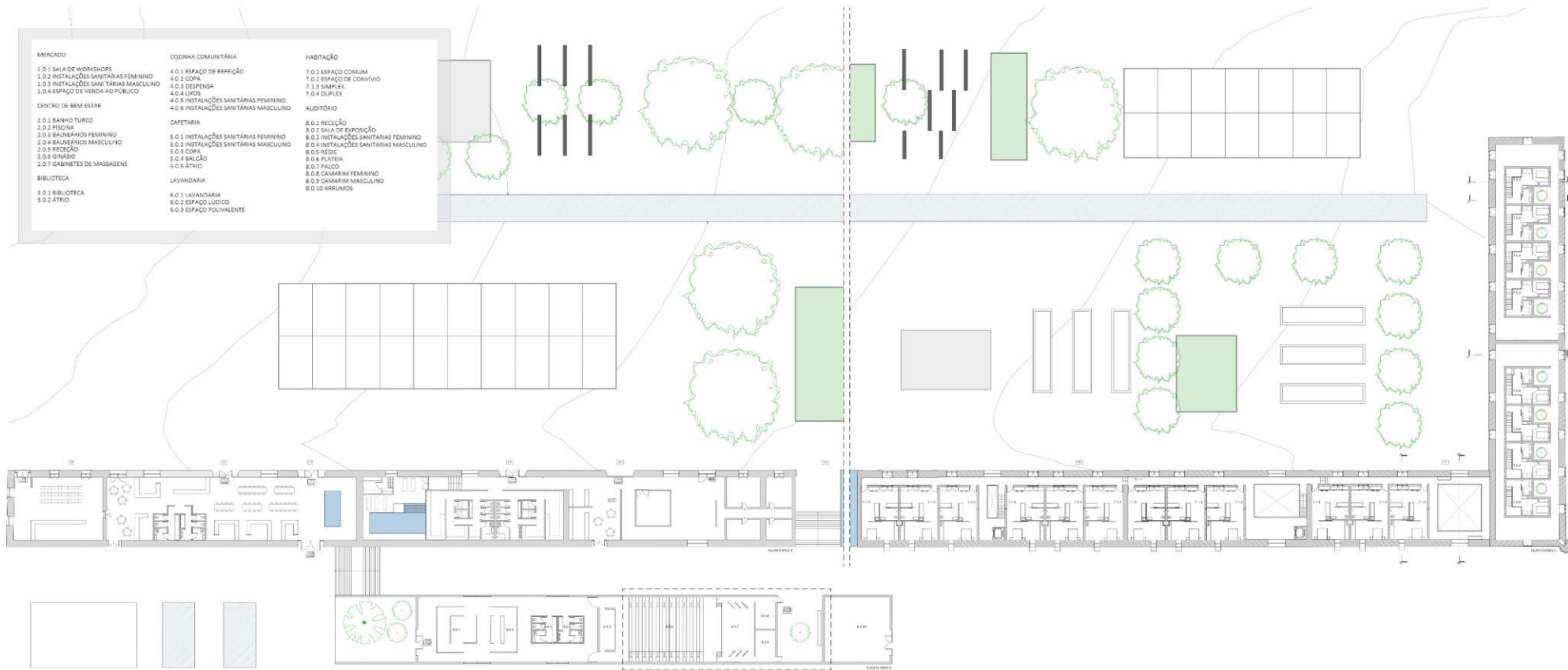


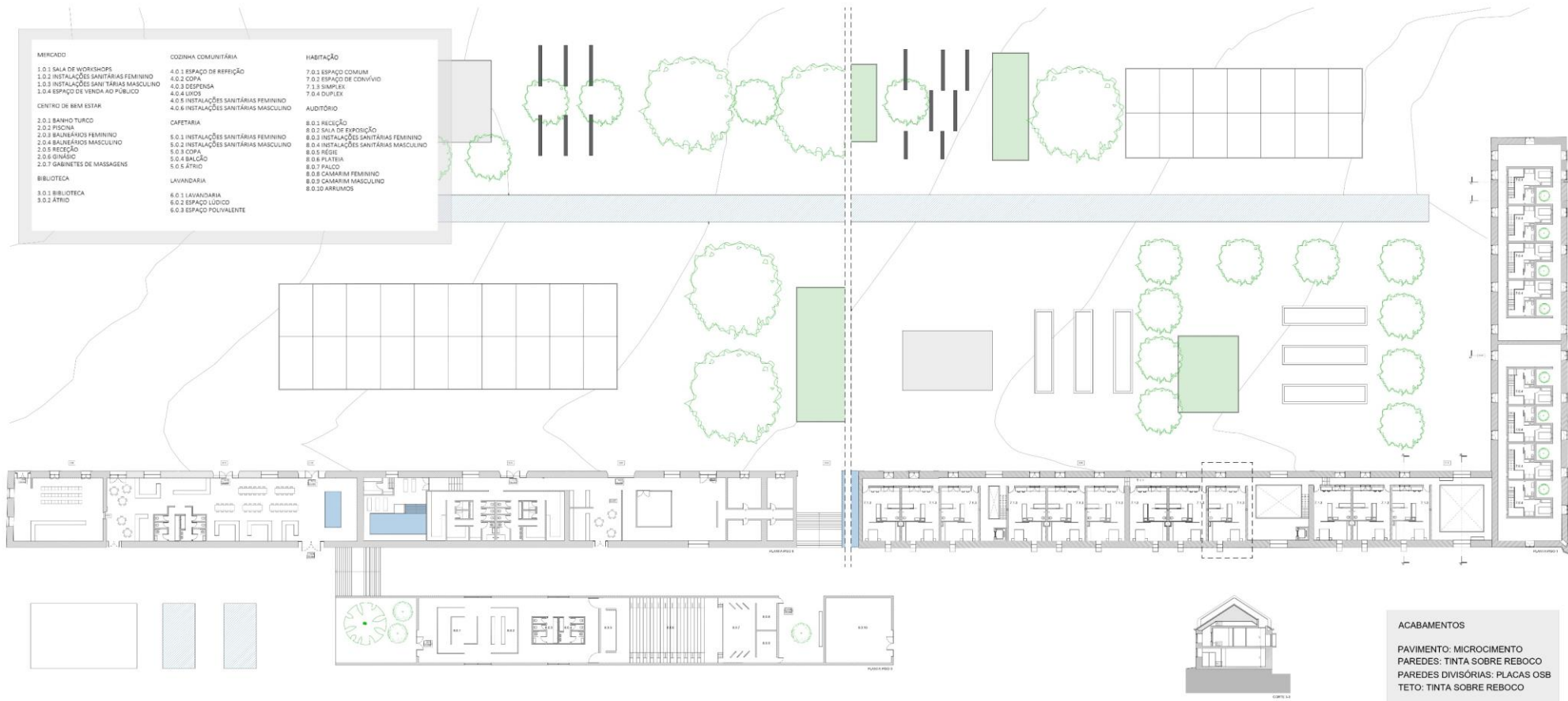
- ACESSOS
- MERCADO
- CENTRO DE BEM ESTAR
- BIBLIOTECA
- COZINHA COMUNITÁRIA
- CAFETARIA
- LAVANDARIA E ESPAÇO POLIVALENTE
- HABITAÇÃO





MERCADO	COZINHA COMUNITÁRIA	HABITAÇÃO
1.0.1 SALA DE WORKSHOPS	4.0.1 ESPAÇO DE REFEIÇÃO	7.0.1 ESPAÇO COMUM
1.0.2 INSTALAÇÕES SANITÁRIAS FEMININO	4.0.2 COPA	7.0.2 ESPAÇO DE CONVÍVIO
1.0.3 INSTALAÇÕES SANITÁRIAS MASCULINO	4.0.3 DEPENSA	7.1.3 SIMPLEX
1.0.4 ESPAÇO DE VENDA AO PÚBLICO	4.0.4 VIOS	7.0.4 DUPLEX
CENTRO DE BEM ESTAR	4.0.5 INSTALAÇÕES SANITÁRIAS FEMININO	AUDITÓRIO
	4.0.6 INSTALAÇÕES SANITÁRIAS MASCULINO	
2.0.1 BANHO TURCO	CAFFETARIA	8.0.1 RECEÇÃO
2.0.2 FISCIA	5.0.1 INSTALAÇÕES SANITÁRIAS FEMININO	8.0.2 SALA DE EXPOSIÇÃO
2.0.3 BANHEIROS FEMININO	5.0.2 INSTALAÇÕES SANITÁRIAS MASCULINO	8.0.3 INSTALAÇÕES SANITÁRIAS FEMININO
2.0.4 BANHEIROS MASCULINO	5.0.3 COPA	8.0.4 INSTALAÇÕES SANITÁRIAS MASCULINO
2.0.5 RECEÇÃO	5.0.4 SALÃO	8.0.5 REGIÃO
2.0.6 DINÁMIO	5.0.5 ÁTRIO	8.0.6 PLATIA
2.0.7 GABINETES DE MASSAGENS	LAVANDARIA	8.0.7 PALCO
BIBLIOTECA	6.0.1 LAVANDARIA	8.0.8 CAMARIM FEMININO
3.0.1 BIBLIOTECA	6.0.2 ESPAÇO LÚDICO	8.0.9 CAMARIM MASCULINO
3.0.2 ÁTRIO	6.0.3 ESPAÇO POLIVALENTE	8.0.10 ARRUMOS



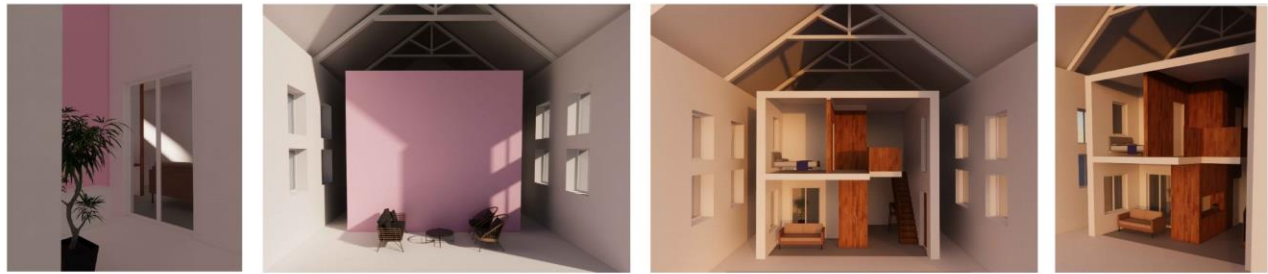




- | MERCADO | COZINHA COMUNITÁRIA | HABITAÇÃO |
|--|--|--|
| 1.0.1 SALA DE WORKSHOPS | 4.0.1 ESPAÇO DE REFEIÇÃO | 7.0.1 ESPAÇO COMUM |
| 1.0.2 INSTALAÇÕES SANITÁRIAS FEMININO | 4.0.2 COZINHA | 7.0.2 ESPAÇO DE CONVÍVIO |
| 1.0.3 INSTALAÇÕES SANITÁRIAS MASCULINO | 4.0.3 DEFENSA | 7.1.3 SIMPLEX |
| 1.0.4 ESPAÇO DE VENDA AO PÚBLICO | 4.0.4 LIVROS | 7.0.4 DUPLEX |
| CENTRO DE BEM ESTAR | 4.0.5 INSTALAÇÕES SANITÁRIAS FEMININO | AUDITÓRIO |
| 2.0.1 BANHO TURCO | 4.0.6 INSTALAÇÕES SANITÁRIAS MASCULINO | 8.0.1 RECEÇÃO |
| 2.0.2 PISCINA | CAFETARIA | 8.0.2 SALA DE EXPOSIÇÃO |
| 2.0.3 BANHEIROS FEMININO | 5.0.1 INSTALAÇÕES SANITÁRIAS FEMININO | 8.0.3 INSTALAÇÕES SANITÁRIAS FEMININO |
| 2.0.4 BANHEIROS MASCULINO | 5.0.2 INSTALAÇÕES SANITÁRIAS MASCULINO | 8.0.4 INSTALAÇÕES SANITÁRIAS MASCULINO |
| 2.0.5 RECEÇÃO | 5.0.3 COZINHA | 8.0.5 REFEIÇÃO |
| 2.0.6 INÍCIO | 5.0.4 BALCÃO | 8.0.6 PLATEIA |
| 2.0.7 GABINETES DE MASSAGENS | 5.0.5 ÁTRIO | 8.0.7 FALCÃO |
| BIBLIOTECA | LAVANDARIA | 8.0.8 CAMARIM FEMININO |
| 3.0.1 BIBLIOTECA | 6.0.1 LAVANDARIA | 8.0.9 CAMARIM MASCULINO |
| 3.0.2 ÁTRIO | 6.0.2 ESPAÇO LÚDICO | 8.0.10 ARRUMADOS |
| | 6.0.3 ESPAÇO POLIVALENTE | |



- ACABAMENTOS**
- PAVIMENTO: MICROCIMENTO
 - PAREDES: TINTA SOBRE REBOCO
 - PAREDES DIVISÓRIAS: PLACAS OSB
 - TETO: TINTA SOBRE REBOCO



REFERÊNCIAS



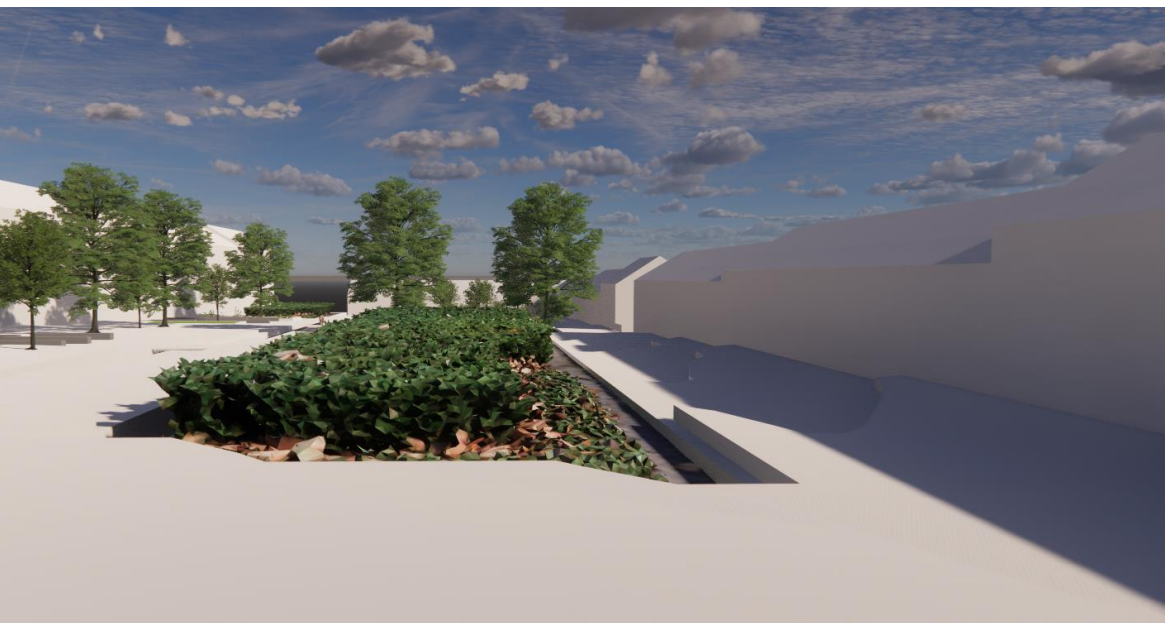
CASA GILARDI, LUIS BARRAGÁN



MALMO SALUHALL, Wingårdh Arkitektkontor AB



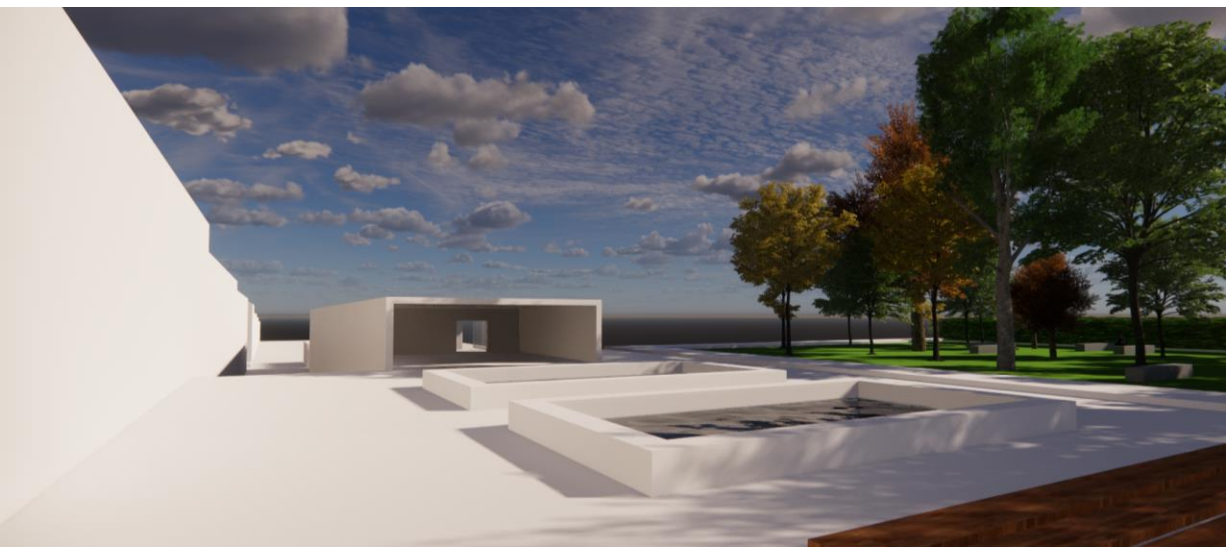
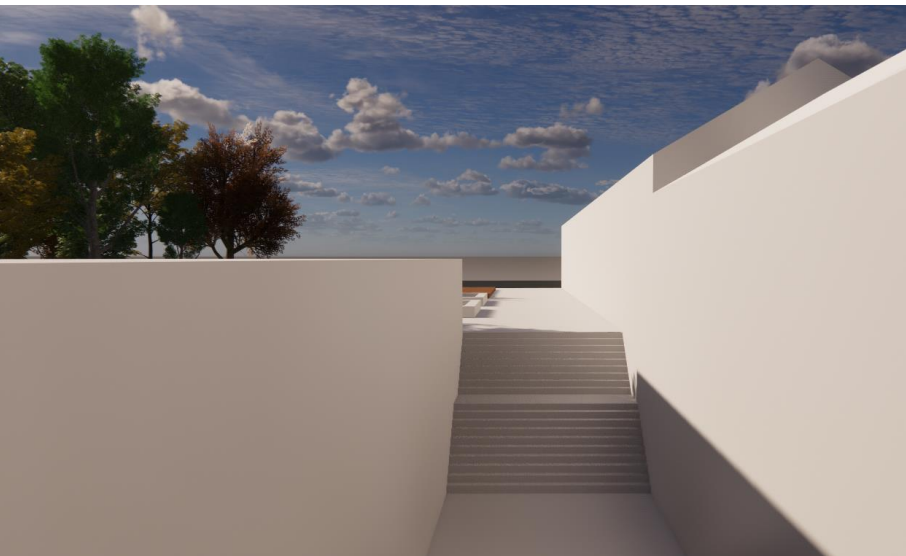
HORTAS / BIKE SHARING/ PARQUE INFANTIL E CANINO



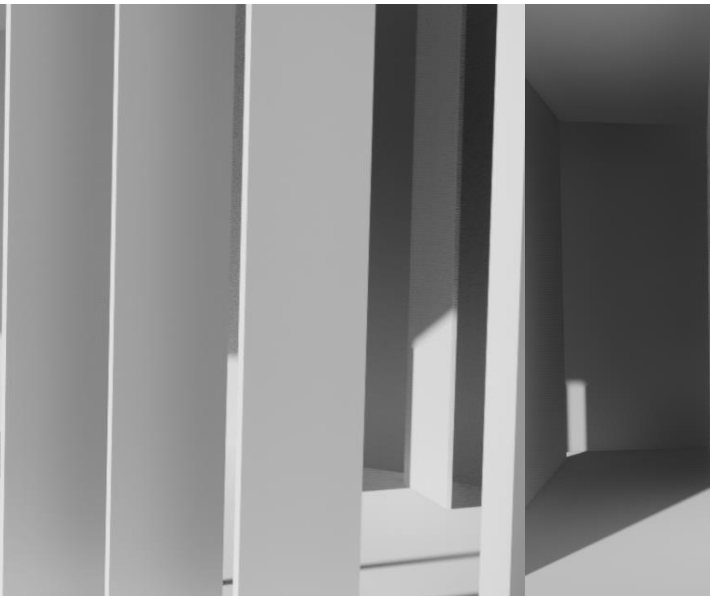
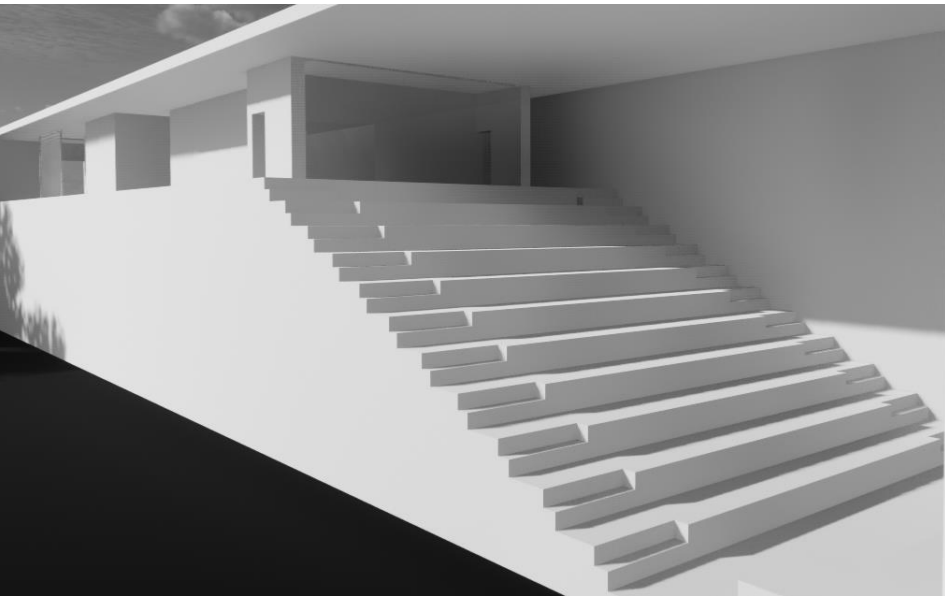
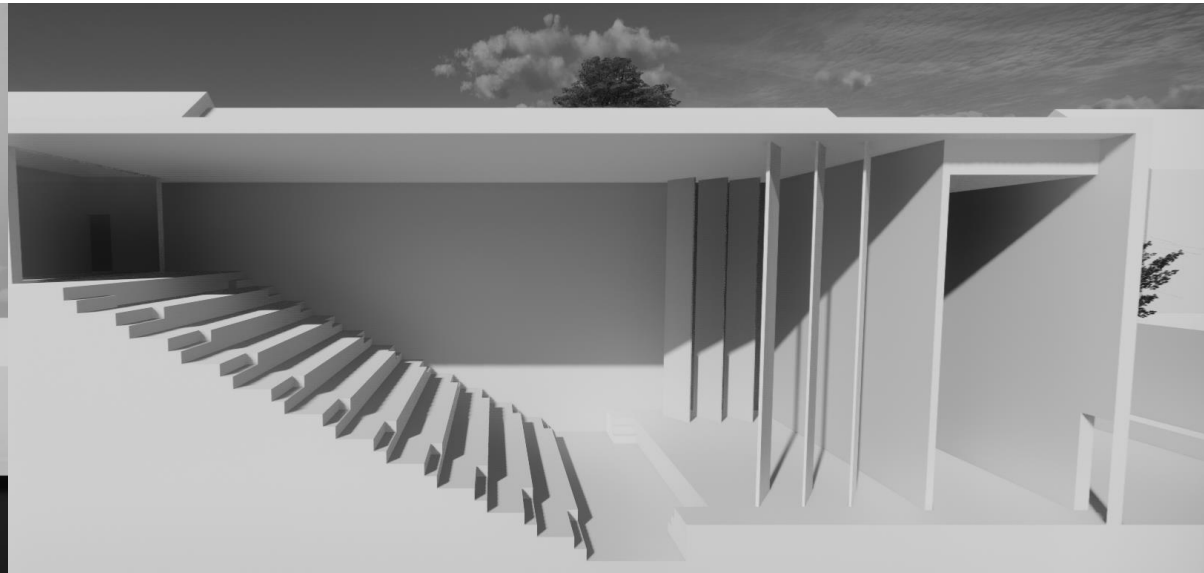
ESPAÇO EXTERIOR



ESPAÇO EXTERIOR



AUDITÓRIO



MICRO-CASAS

DUPLEX-45M2



MICRO-CASAS

ESPAÇOS DE CONVÍVIO E CIRCULAÇÃO



MICRO-CASAS

SIMPLEX-40M2
FLEXIBILIDADE

