



1. The Sunlighthouse
2. Studio Klaarchitectuur
3. Marcus Barnett studio

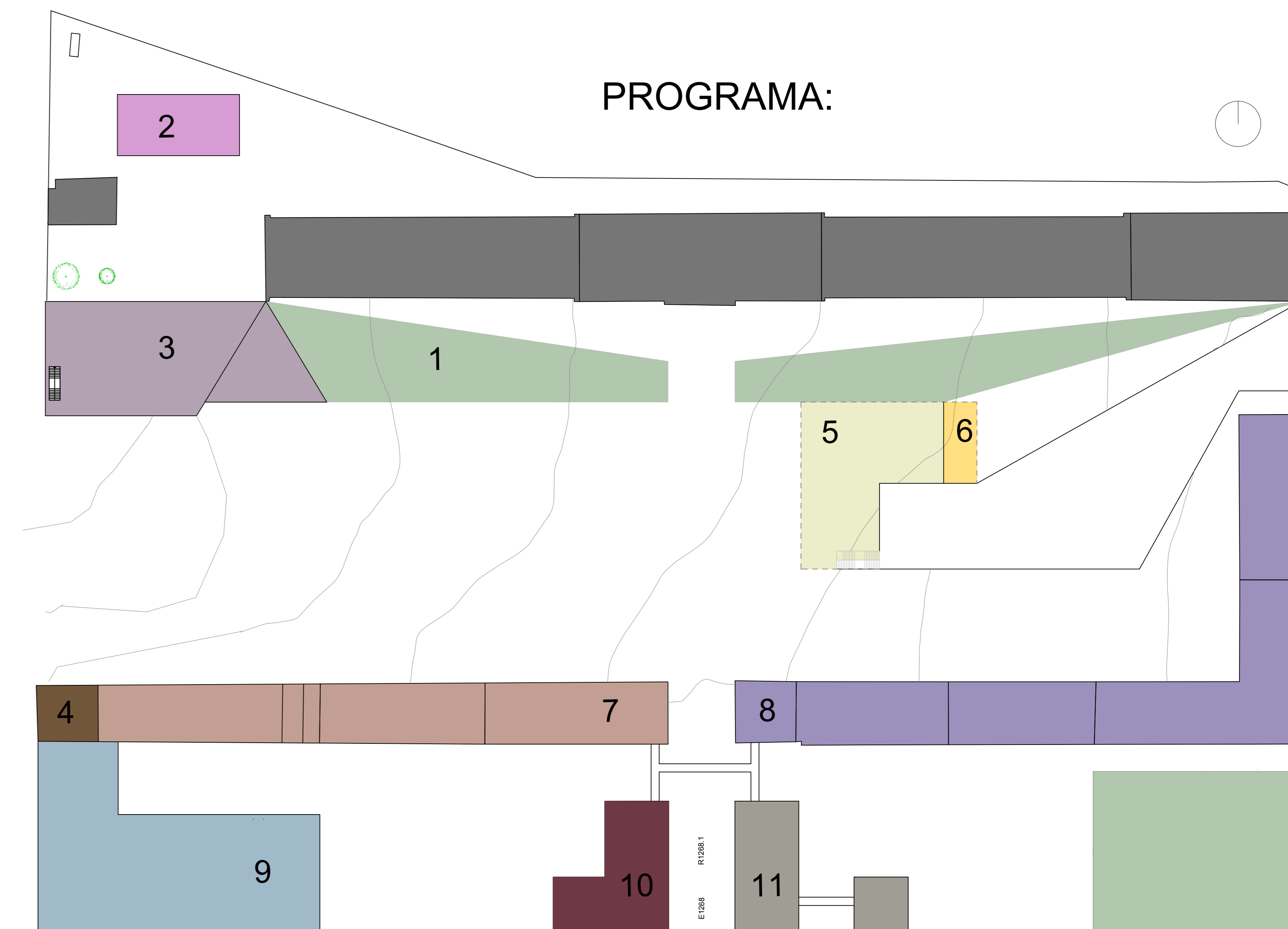


4. Hotel Piemont, Jcbarchitects
5. RCR Architectes
6. Villa Villeluka, Rieuldorag Atelier

Legenda:

- 1 - hortas urbanas
- 2 - livraria
- 3 - auditório
- 4 - recepção
- 5 - mercado
- 6 - cafetaria
- 7 - co-working
- 8 - habitação
- 9 - natação e spa
- 10 - ginásio
- 11 - oficinas

PROGRAMA:



Diagnóstico e Leitura da Calçada da Ajuda e envolvente

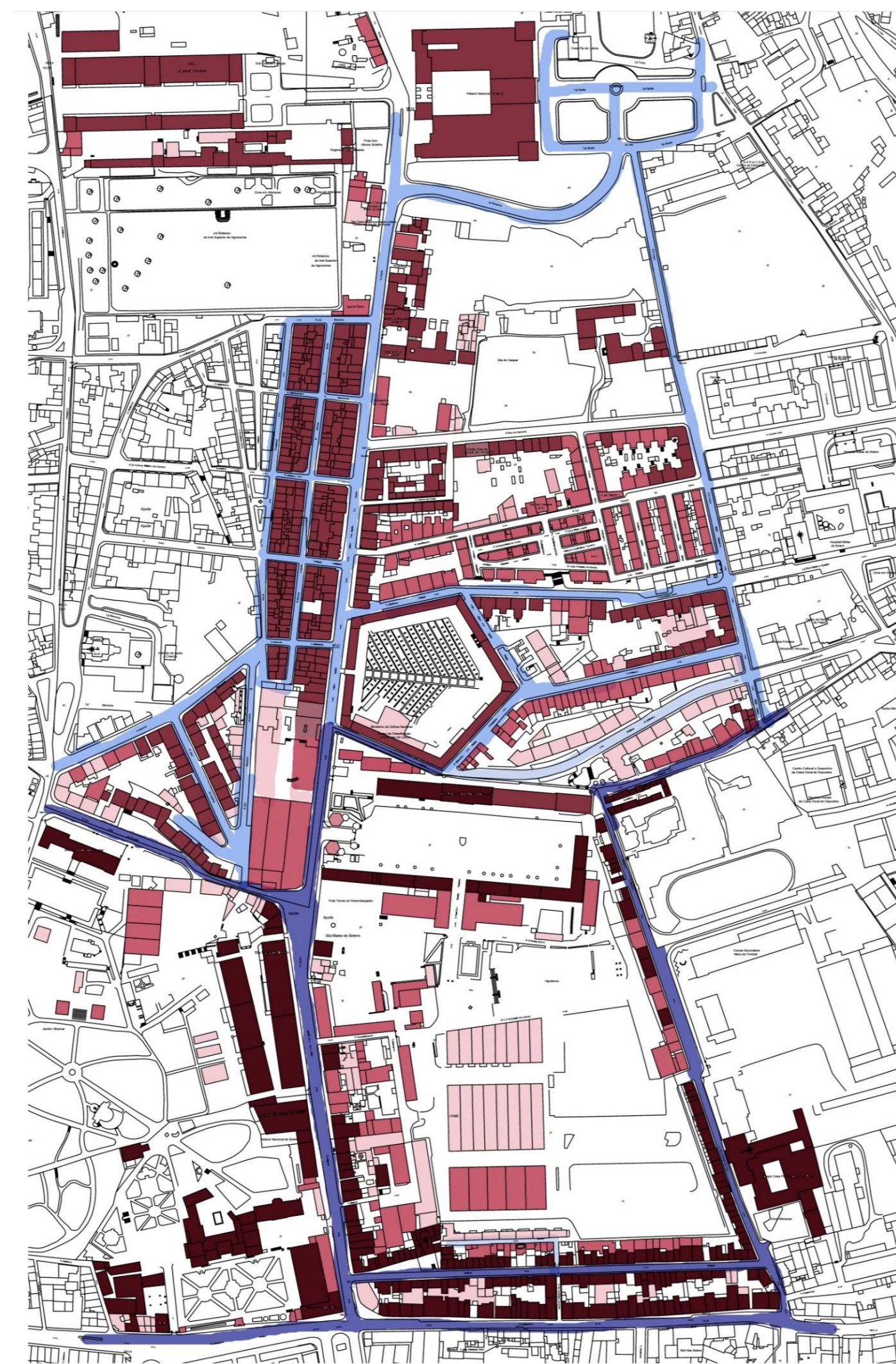
A Ajuda é caracterizada tanto pelo relevo físico como pela relevância histórica e cultural. A região, originalmente prezada pela sua disposição amena ao largo do Tejo, viu-se transformar de zona agrícola a região nobre e hoje freguesia residencial.

O carisma geográfico da Ajuda não se extingue no seu relevo acidentado ou acentuadas curvas de nível. Aliás, a sua principal interação fora fomentada pela geografia - na forma do terramoto de 1755 - que abalou não apenas estruturas lisboetas como também os alicerces da sociedade portuguesa setecentista.

A Ajuda protagonizou no plano urbano as transformações sociais pós-terramoto aquando da instalação da Corte Real na Real Barraca, atraindo população nobre às imediações. O tecido urbano, enriquecido tanto pela desejabilidade conferida pela nobreza como pelos serviços associados, edificou e densificou-se. Cativando interesses estratégicos desde forças militares a poderes políticos e clericais, erguendo-se edifícios militares, palácios e igrejas. Muitos integram ainda a paisagem da região.

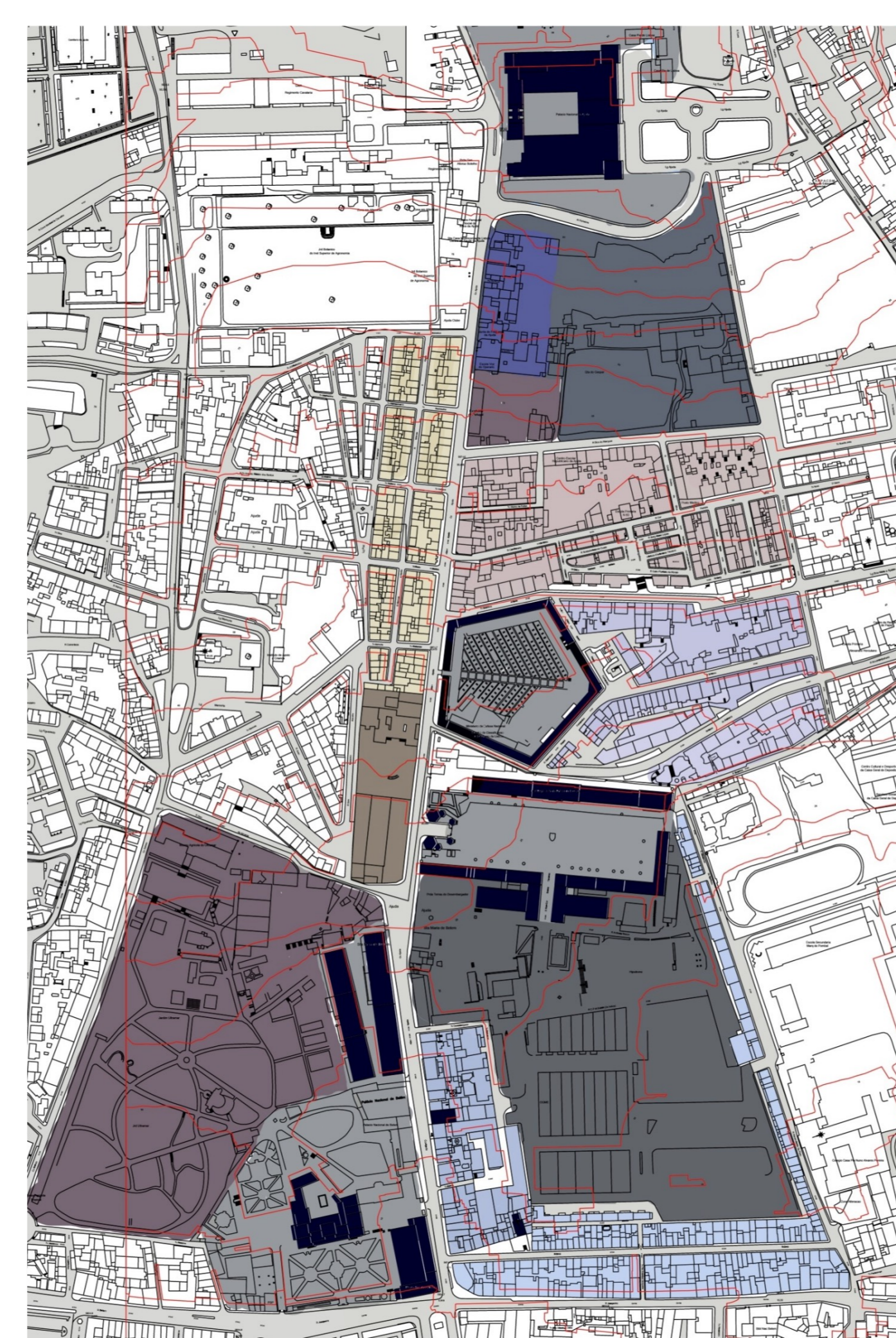
Hoje a sua pegada social acompanha a demografia portuguesa, de maioria residencial e terciário na forma menor de edifícios empresariais.

Hoje a Ajuda é um legado da dinâmica social e uma prova do impacto geográfico na história e cultura humana. Europeia, respeita no gabarito de altura a reminiscência da época (6 andares máximos), e progressivamente faz-se valorar do seu teor histórico na forma de reabilitações e reconhecimento.



- edificado (1856-1858)
- edificado (1904-1911)
- edificado (1940-1950)
- edificado actual
- infraestruturas (1856-1858)
- infraestruturas (1904-1911)
- infraestruturas (1940-1950)

armazém tipo 1/100



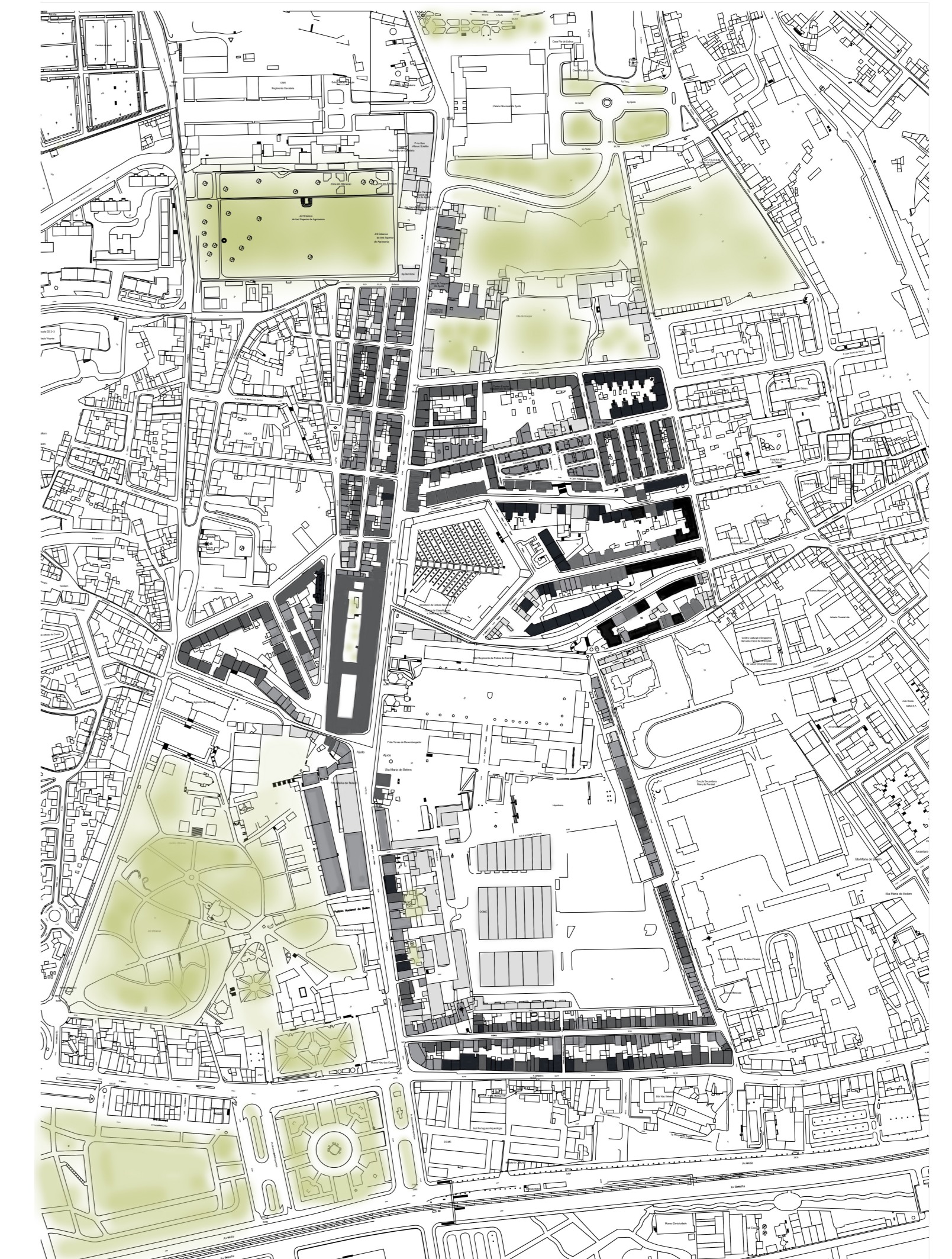
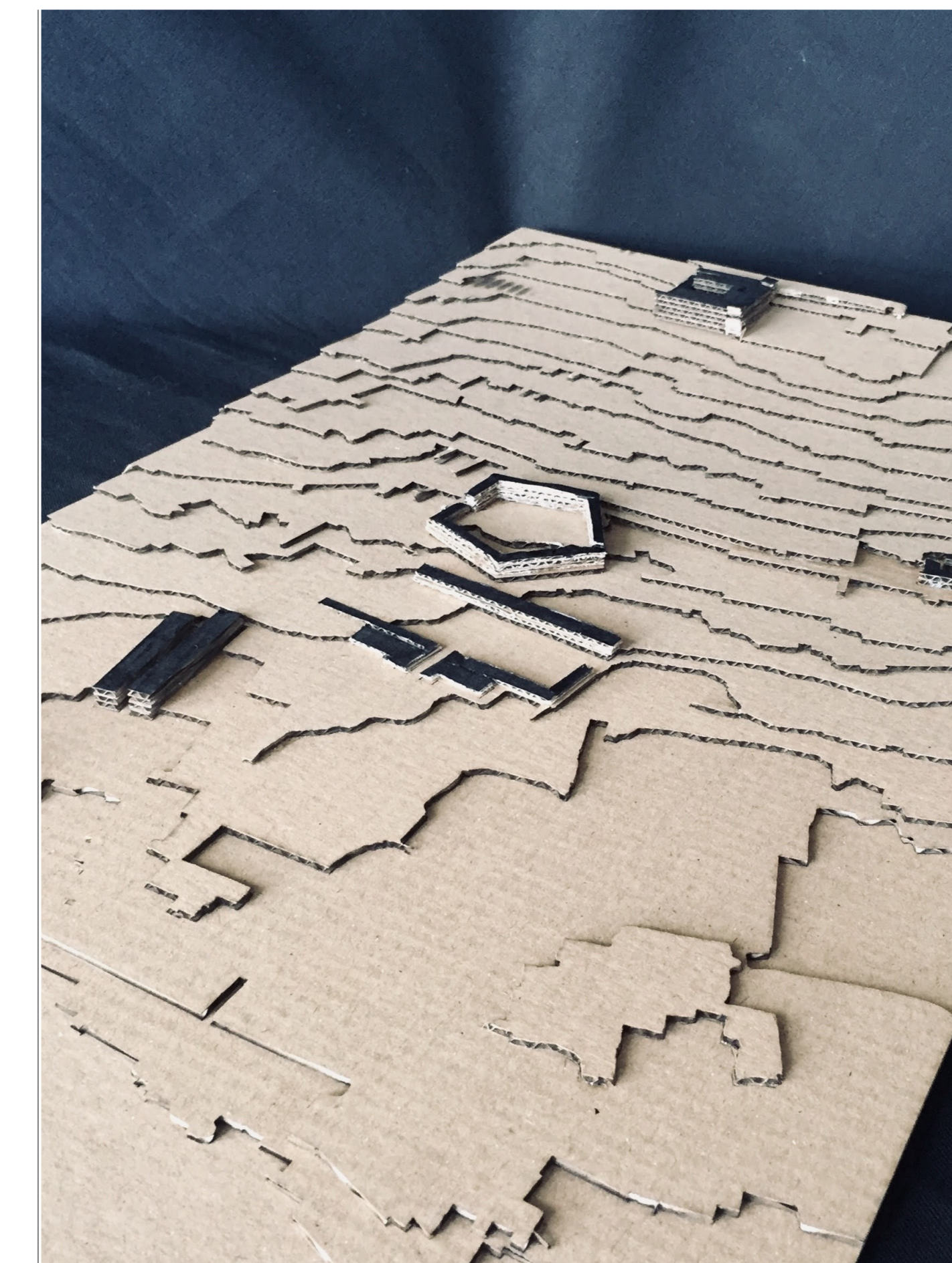
- malha singular
- malha irregular
- quarteirão c/ logradouro
- condomínio privado
- malha regular
- malha orgânica adaptada ao pré-existente
- tipologia vila/pátio
- espaço expectante
- espaço privado

maquete 1/200



- edifícios singulares
- massa edificada
- espaço interior de quarteirão/edifício

maquete 1/1000



nº de pisos e espaço verde

estudo da proposta



1 - Jardim

- 1.0 - lago artificial
- 1.1 - hortas urbanas - 1747 m²
- 1.2 - espelho de água
- 1.3 - espaço relvado
- 1.4 - jardim infantil

2 - Livraria - 254 m²

3 - Auditório - 840m²

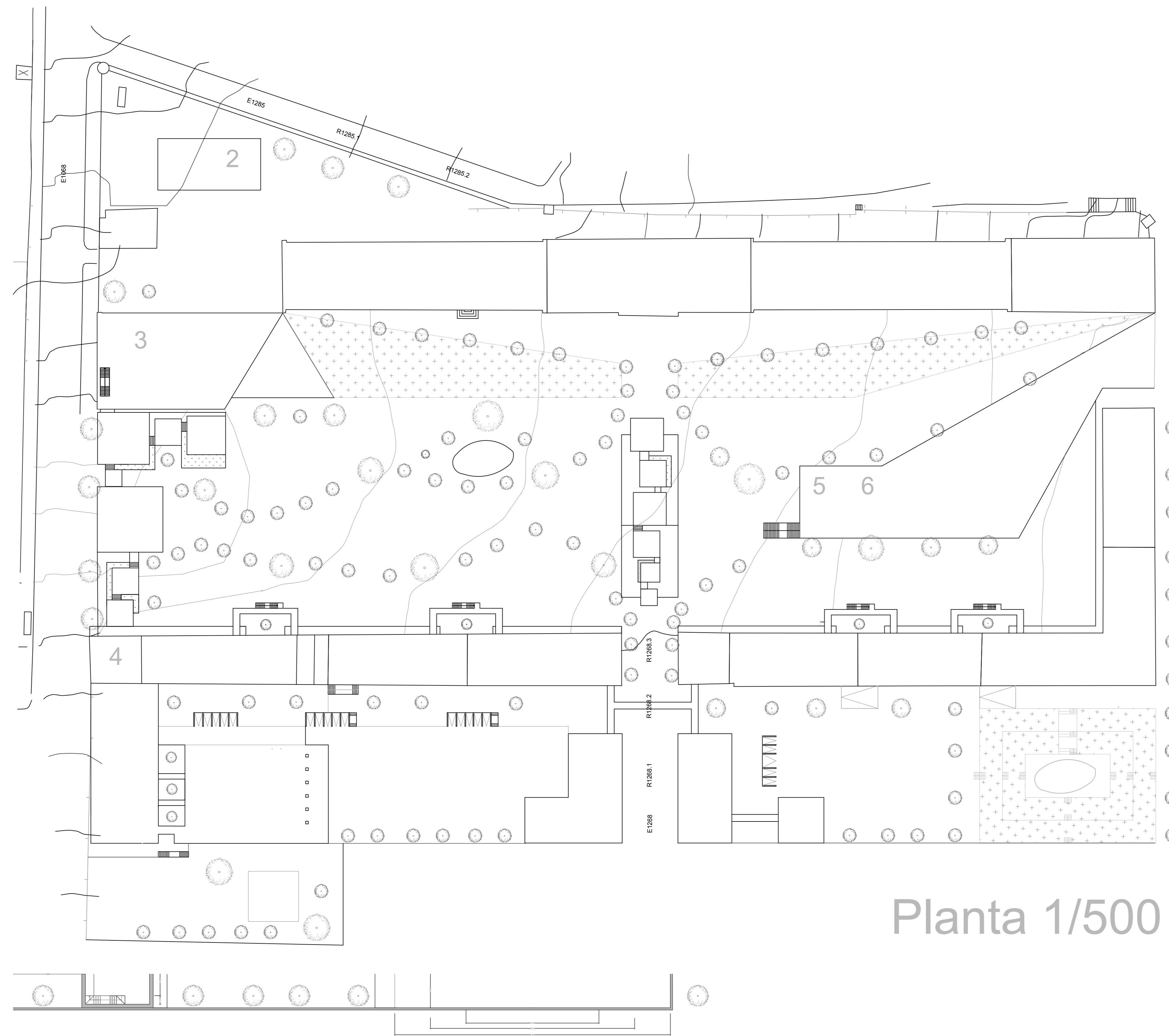
- 3.0 - recepção - 32m²
- 3.1 - arrumos - 31m²
- 3.2 - I.S - 90m²
- 3.3 - bastidores - 68m²
- 3.4 - palco - 90m²

4 - Recepção - 60 m²

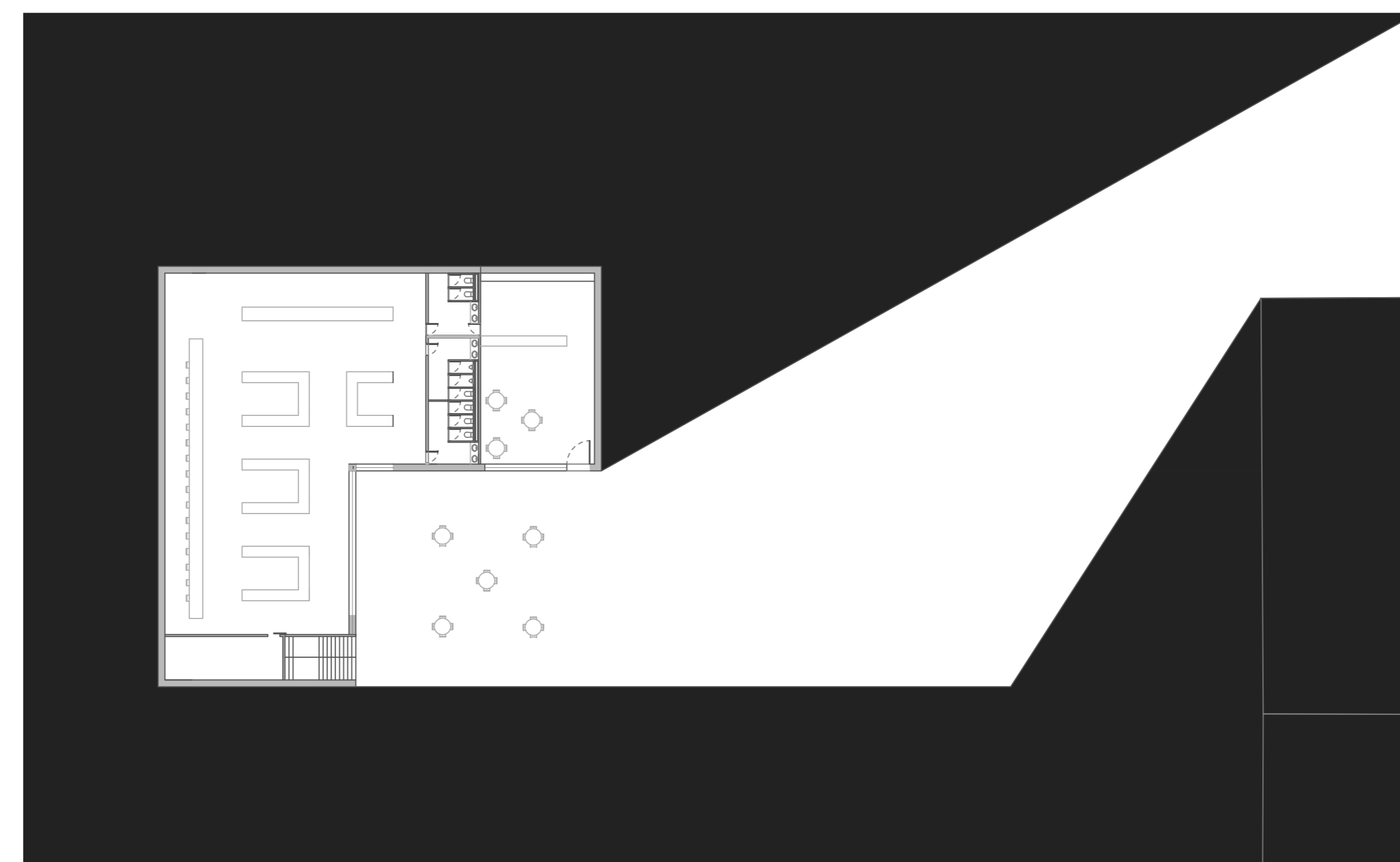
5 - Mercado - 519m²

- 5.0 - zona de venda
- 5.1 - zona de estar
- 5.2 - despensa - 27.5 m²
- 5.3 - I.S - 38m²
- 5.4 - I.S de funcionários - 19m²

6 - Cafeteria - 116m²

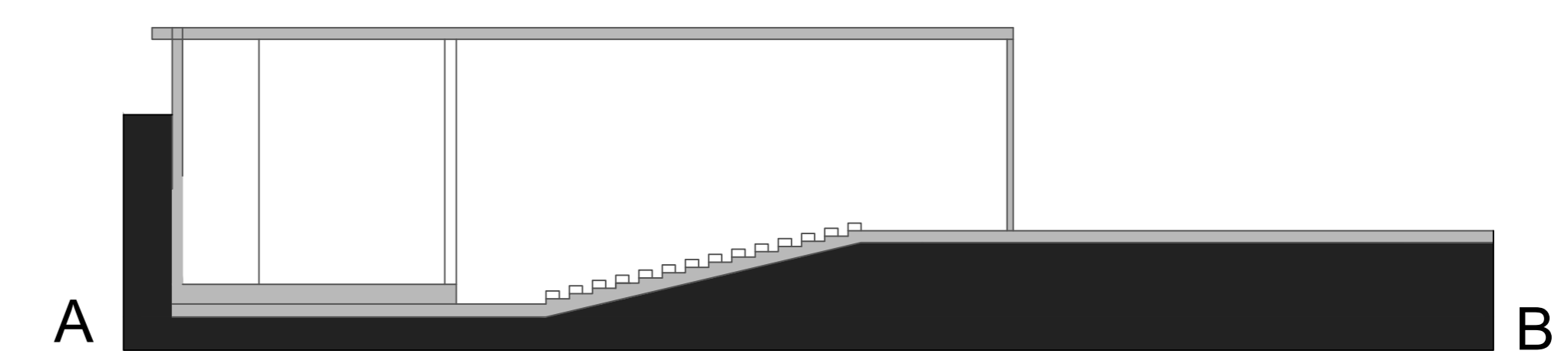
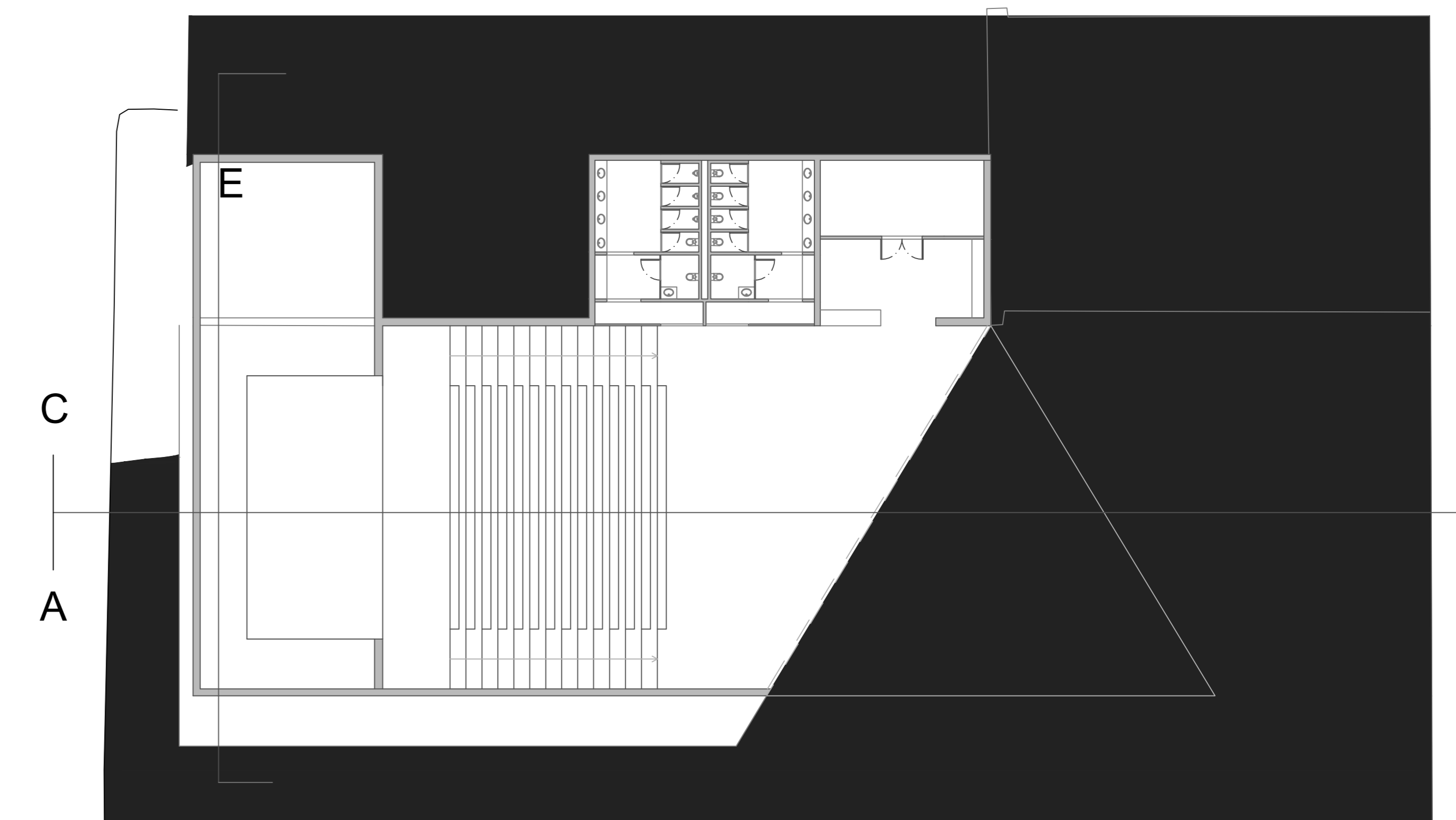
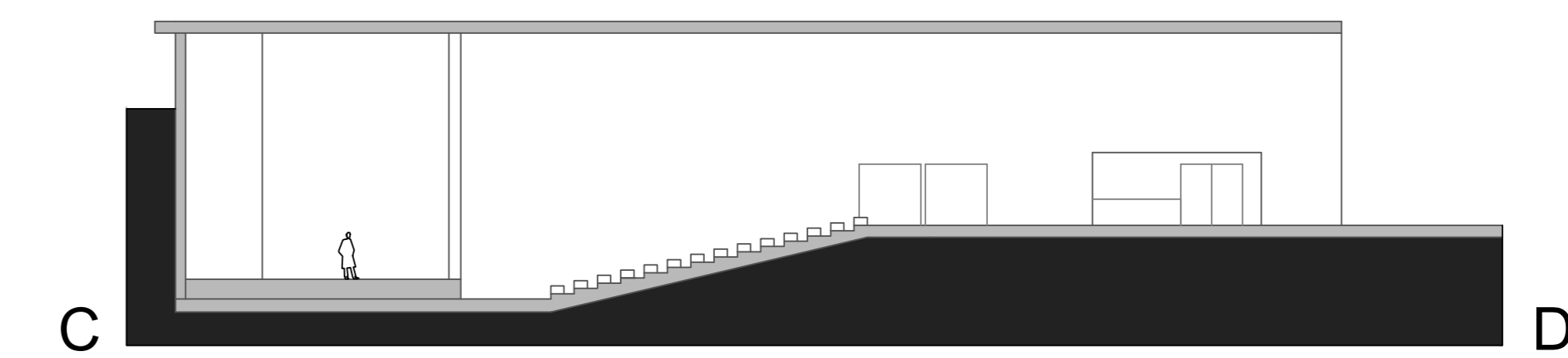
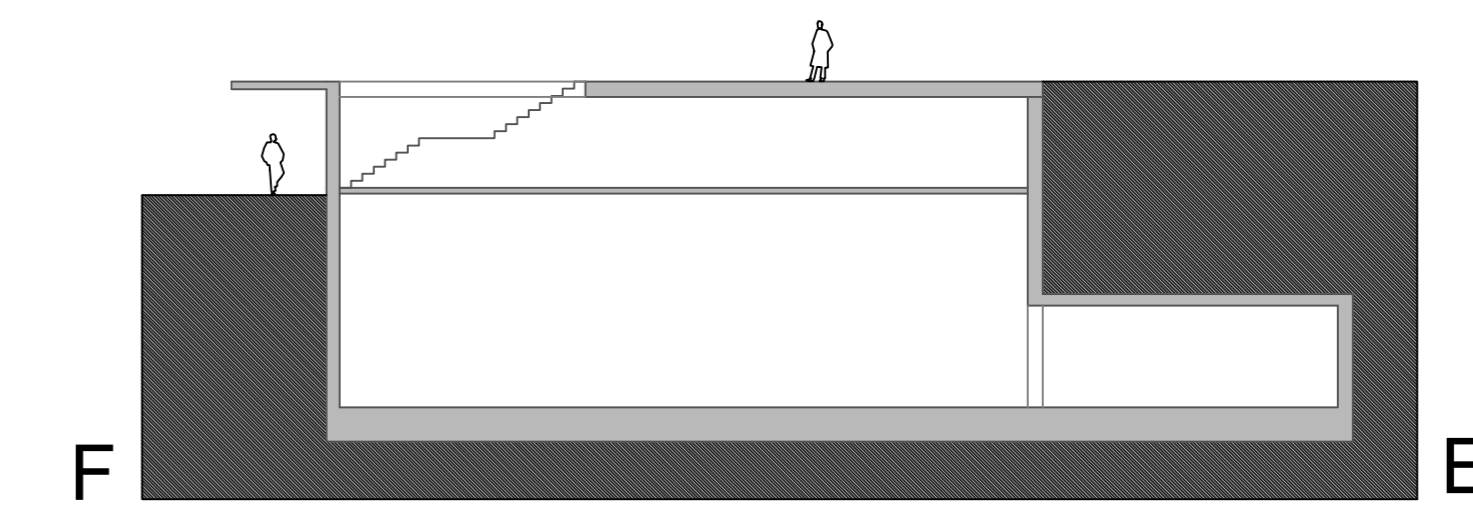


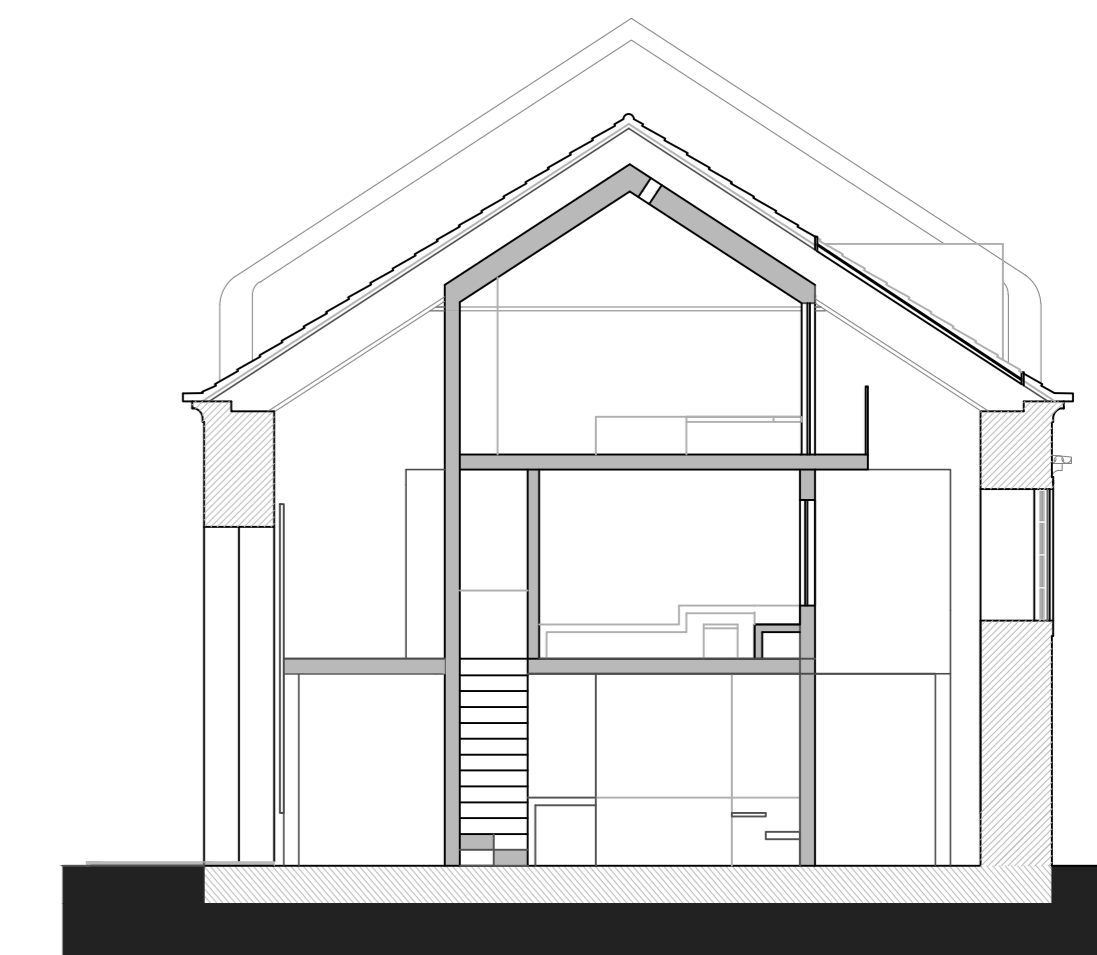
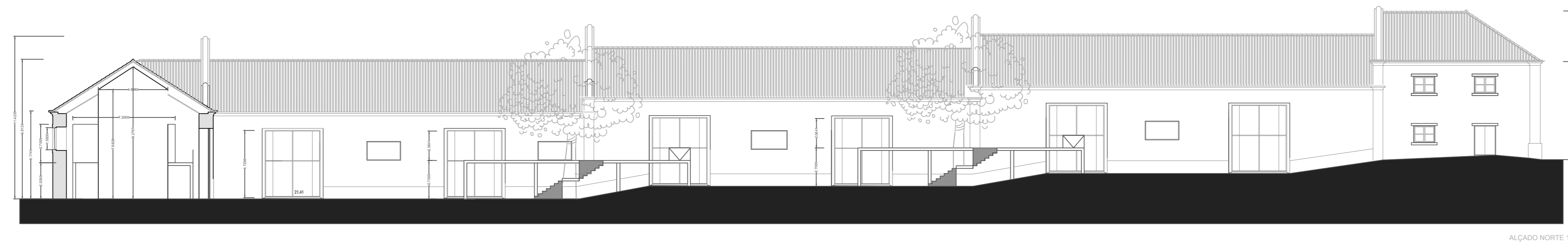
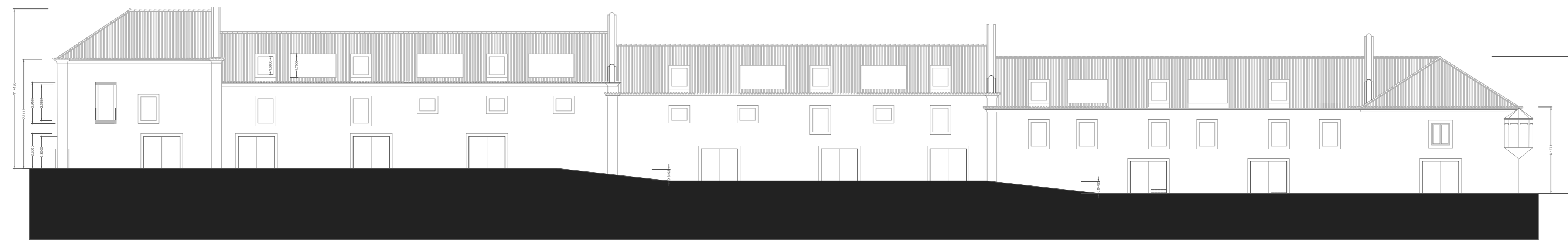
Planta 1/500



Mercado e Cafeteria 1/200

Auditório 1/200





CORTE 3-3 1/100

Legenda:

1 - Jardim

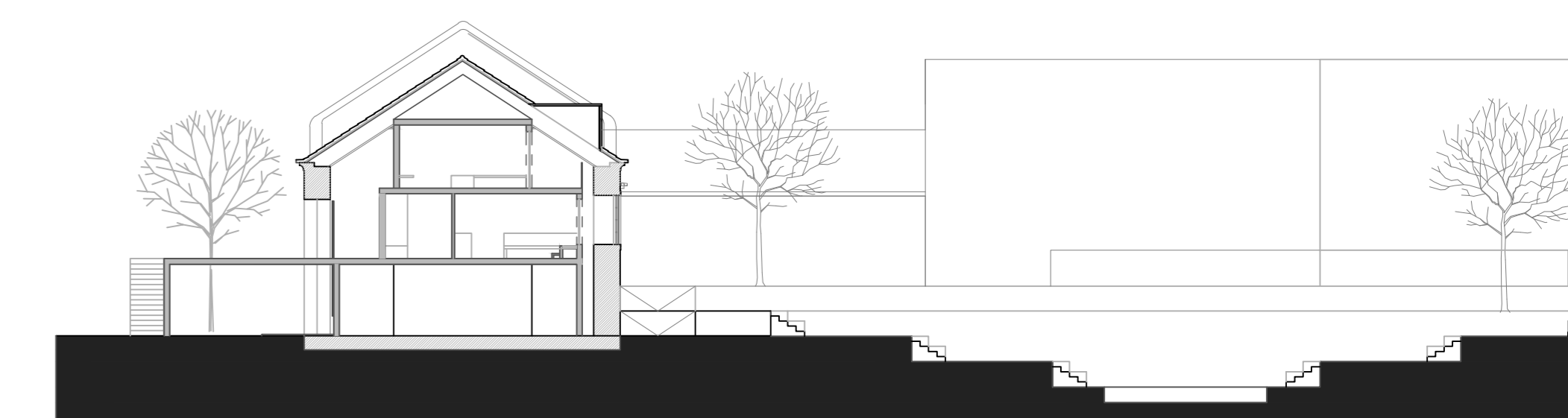
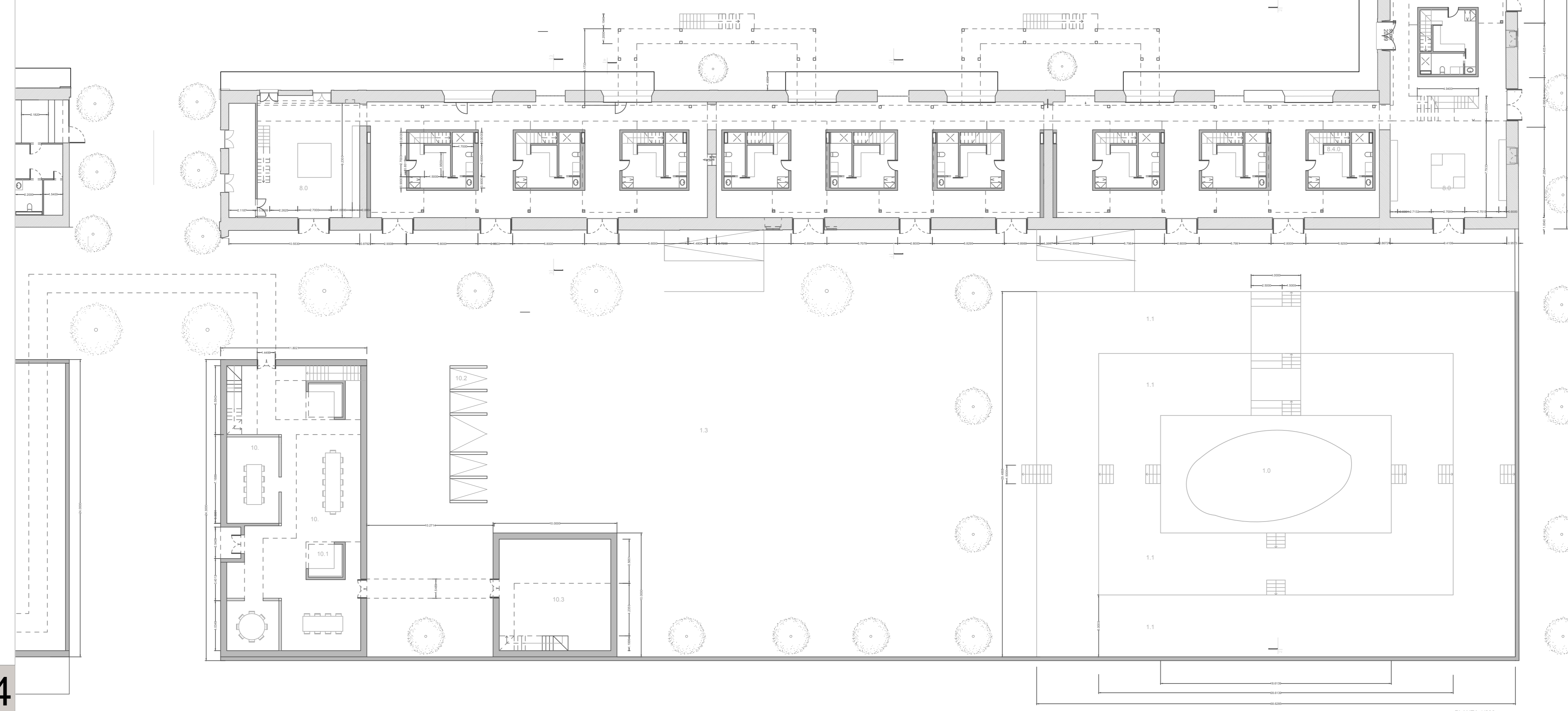
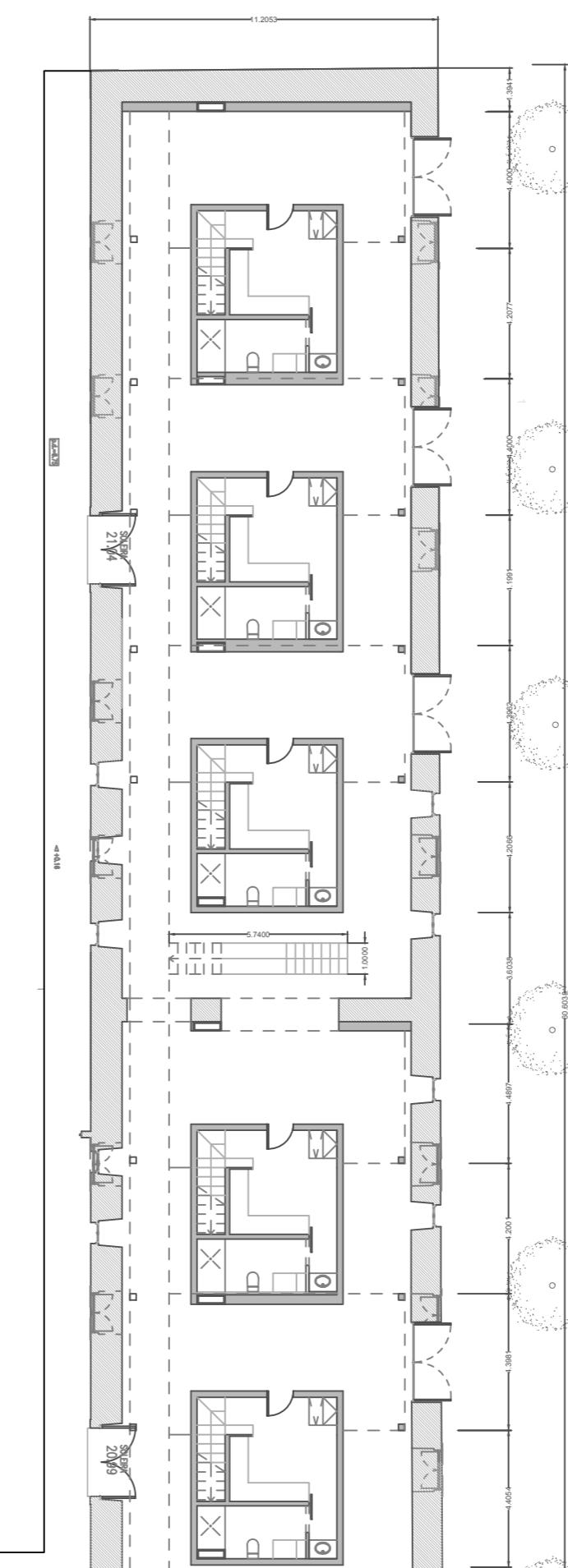
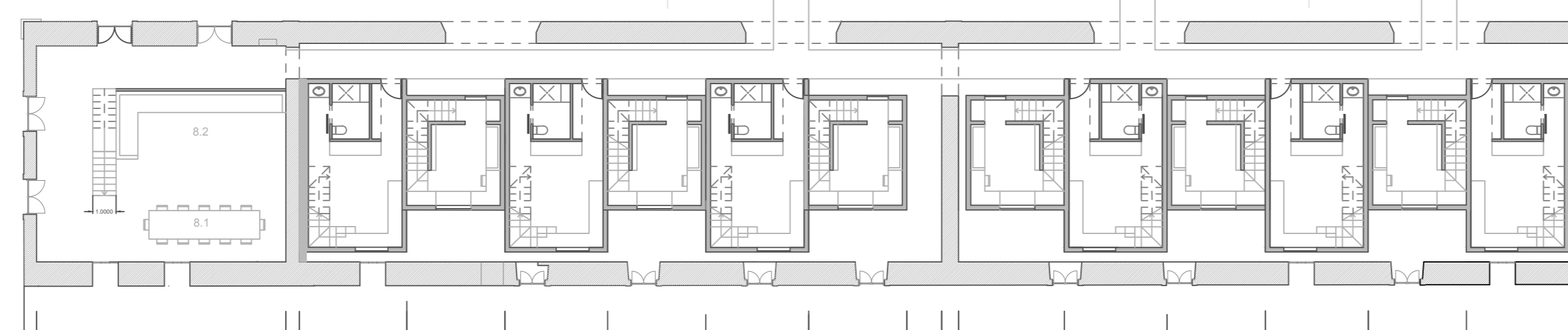
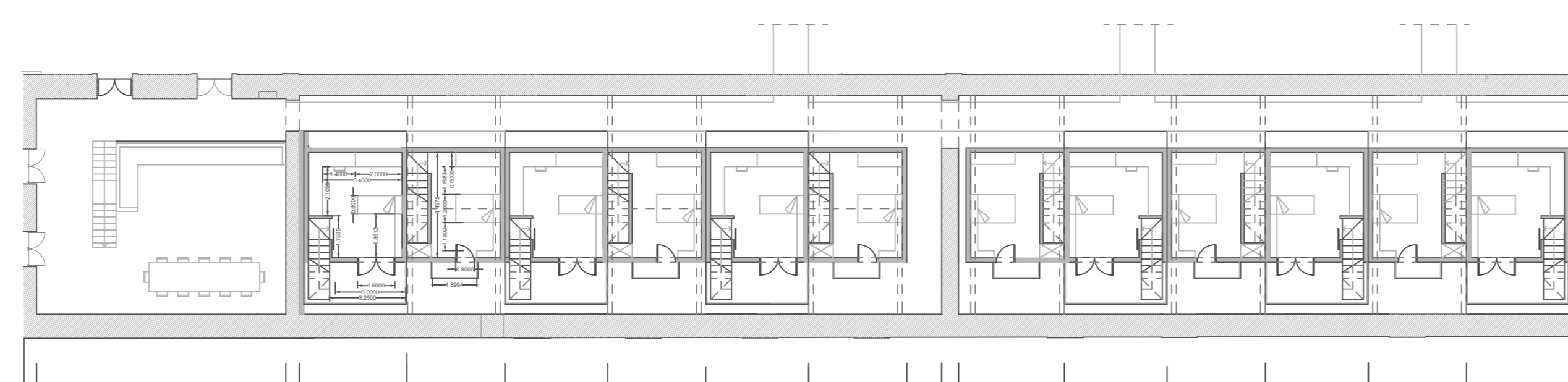
- 1.0 - lago artificial
- 1.1 - hortas urbanas - 1747 m²
- 1.2 - espelho de água
- 1.3 - espaço relvado
- 1.4 - jardim infantil

8 - Habitação

- 8.0 - cozinhas comunitária - 127m²
- 8.1 - zona de refeições - 65m²
- 8.2 - zonas de estar - 65m²
- 8.3 - despensa - 19,9m²
- 8.4 - habitação para duas pessoas - 48,6m²
- 8.4.0 - copa - 5,27m²
- 8.4.1 - I.S - 6m²
- 8.4.2 - zona de estar - 10,4m²
- 8.4.3 - quarto - 15m²
- 8.4.4 - varanda - 1,25m²
- 8.5 - habitação para uma pessoa - 44m²
- 8.5.0 - I.S - 3,80
- 8.5.1 - zona de estar - 10,7m²
- 8.5.2 - copa - 2,25m²
- 8.5.3 - quarto - 16,2m²
- 8.5.4 - varanda - 18,4m²

10 - Oficinas - 336m²

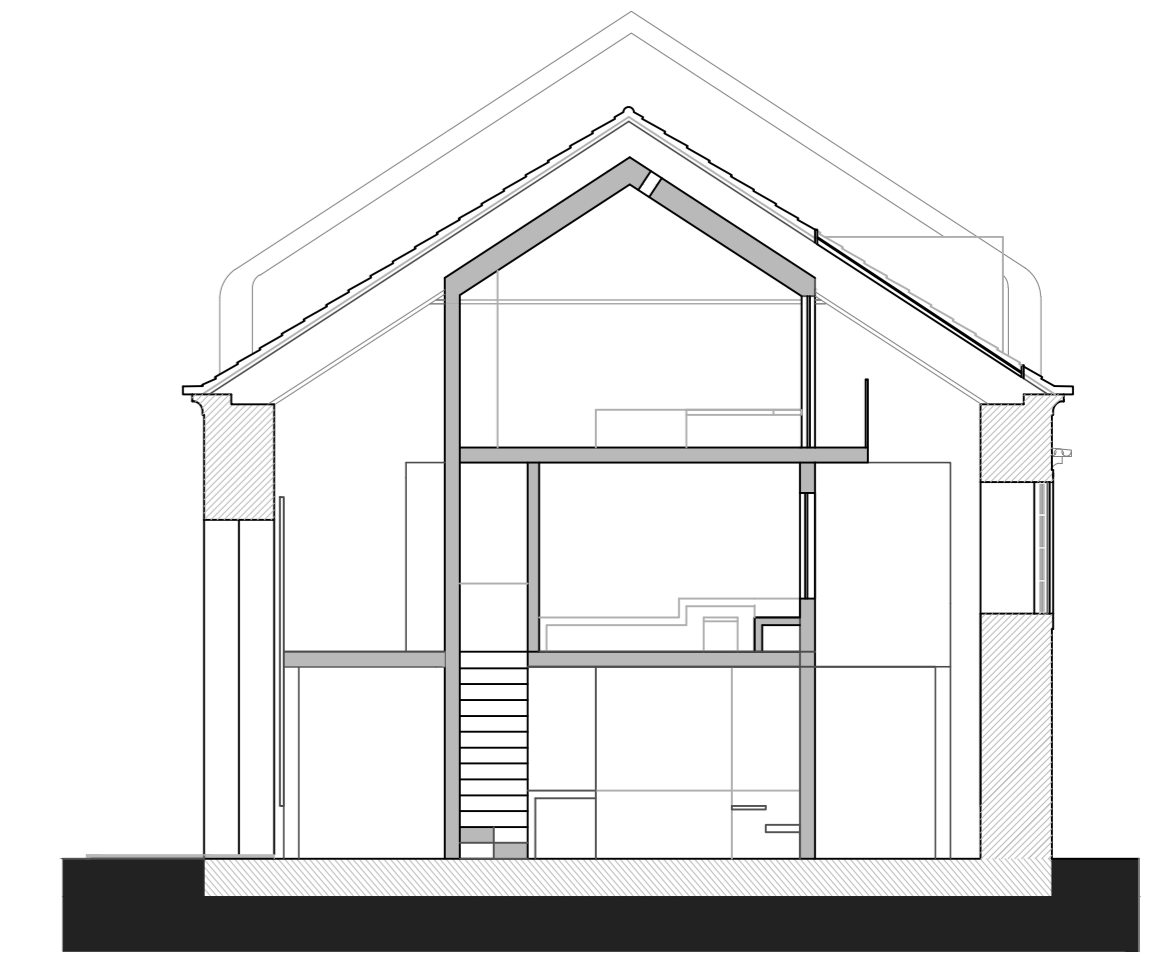
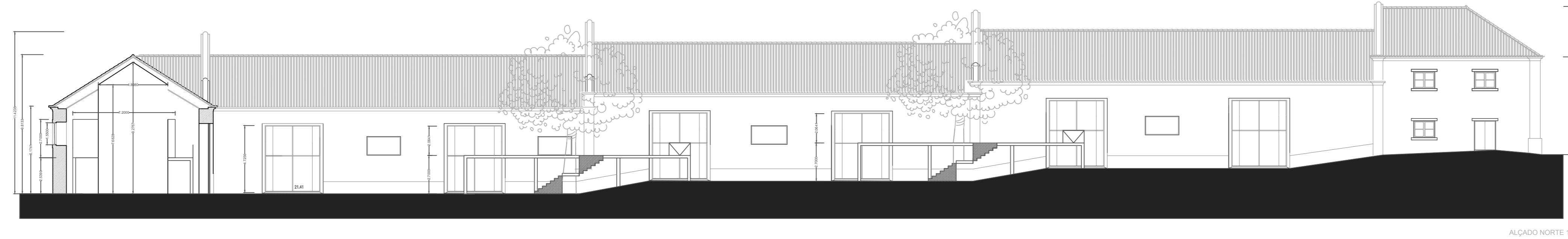
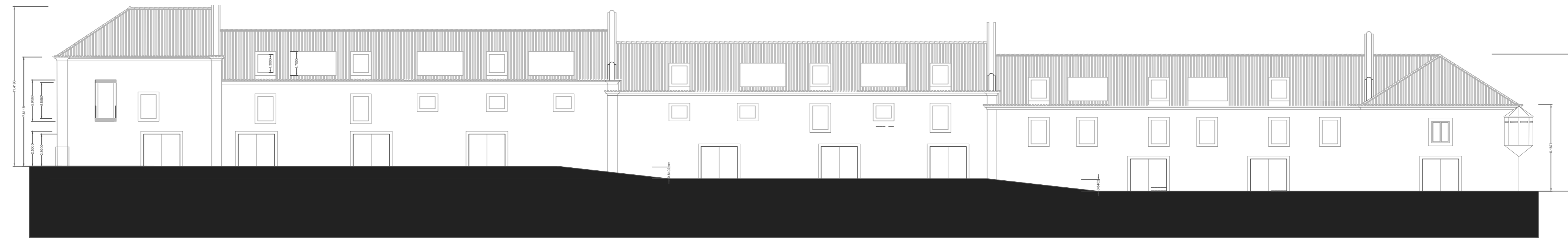
- 10.0 - zona de workshops
- 10.1 - zona de estar
- 10.2 - I.S - 70m²
- 10.3 - sala polivalente - 97m²



CORTE 2-2 1/100



CORTE 1-1 1/100



Legenda:

1 - Jardim

- 1.0 - lago artificial
- 1.1 - hortas urbanas - 1747 m²
- 1.2 - espelho de água
- 1.3 - espaço relvado
- 1.4 - jardim infantil

8 - Habitação

- 8.0 - cozinhas comunitária - 127m²
- 8.1 - zona de refeições - 65m²
- 8.2 - zonas de estar - 65m²
- 8.3 - despensa - 19,9m²
- 8.4 - habitação para duas pessoas - 48,6m²
- 8.4.0 - copa - 5,27m²
- 8.4.1 - I.S - 6m²
- 8.4.2 - zona de estar - 10,4m²
- 8.4.3 - quarto - 15m²
- 8.4.4 - varanda - 1,25m²
- 8.5 - habitação para uma pessoa - 44m²
- 8.5.0 - I.S - 3,80
- 8.5.1 - zona de estar - 10,7m²
- 8.5.2 - copa - 2,25m²
- 8.5.3 - quarto - 16,2m²
- 8.5.4 - varanda - 18,4m²

10 - Oficinas - 336m²

- 10.0 - zona de workshops
- 10.1 - zona de estar
- 10.2 - I.S - 70m²
- 10.3 - sala polivalente - 97m²

