

**MODERNIZAÇÃO DO PATRIMÓNIO CONSTRUÍDO**  
 Reabilitação e Transformação  
 Calçada da Ajuda - Armazéns no Quartel do Regimento de Lanceiros 2

**(JOSÉ PEDRO SANTOS RODRIGUES | 20161229)**

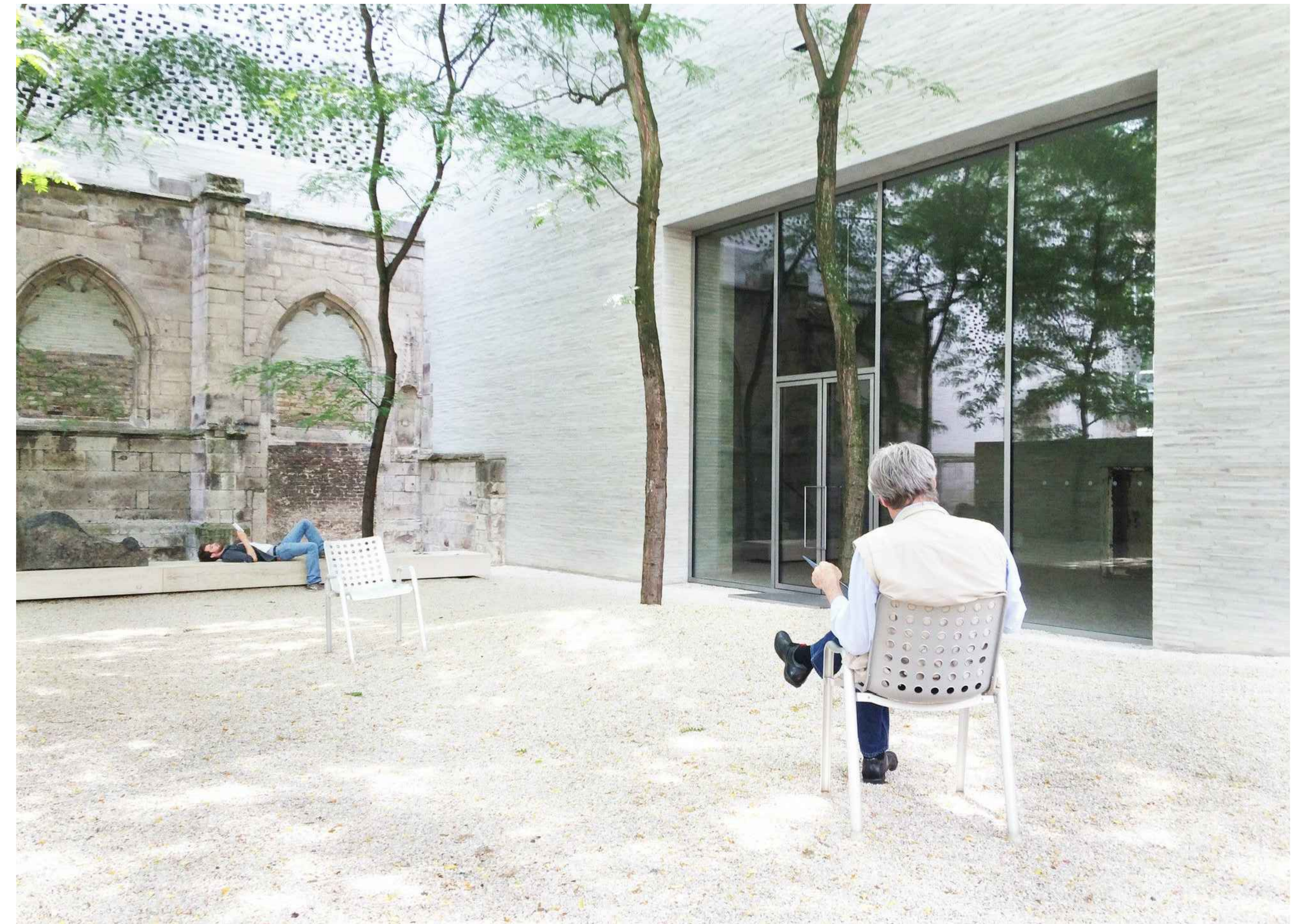
**LISTAGEM DE PEÇAS DESENHADAS**

**(04-02-2021)**

<b>Designação</b>	<b>Escala</b>	<b>Painel</b>
Cheios Construídos e Espaços Verdes	Esc.Gráfica	02
Topografia, Traçados e Sistema Hídrico	Esc.Gráfica	02
História Urbana	Esc.Gráfica	02
Nº de pisos de massa construída	Esc.Gráfica	02
Axonometria com o Programa		02
Planta de Cobertura	1/500	03
Corte AA'	1/500	03
Corte BB'	1/500	03
Planta do Piso Térreo (Armazéns a Sul)	1/200	04
Corte CC'	1/200	04
Corte DD'	1/200	04
Planta do Piso 1 (Armazéns a Sul)	1/200	05
Planta do Piso 2 (Armazéns a Sul)	1/200	05
Corte EE'	1/200	05
Corte FF'	1/200	05
Corte GG'	1/200	05
Corte HH'	1/200	05
Corte II'	1/200	06
Corte JJ'	1/200	06
Corte LL'	1/200	06
Corte MM'	1/200	06
Corte NN'	1/200	06
Planta do Piso 1 (Armazéns a Nascente)	1/200	06
Planta do Piso 2 (Armazéns a Nascente)	1/200	06

"As oportunidades para encontros e atividades diárias nos espaços públicos de uma cidade ou de uma área residencial permitem estar entre, ver e ouvir os outros, permitem experienciar as outras pessoas agindo em várias situações".

A vida entre edifícios by Jan Gehl



MUSEU KOLUMBA por Peter Zumthor  
Fonte: archdaily



CALÇADA da AJUDA, 1939



CALÇADA da AJUDA, 2020

**O PROJETO**

Na reabilitação e modernização do Quartel do Regimento de Lanceiros 2 pretende-se tirar partido do território como um novo espaço urbano, para as pessoas que habitam na Ajuda e que possibilite também trazer novos habitantes a viver e trabalhar em comunidade na Ajuda.

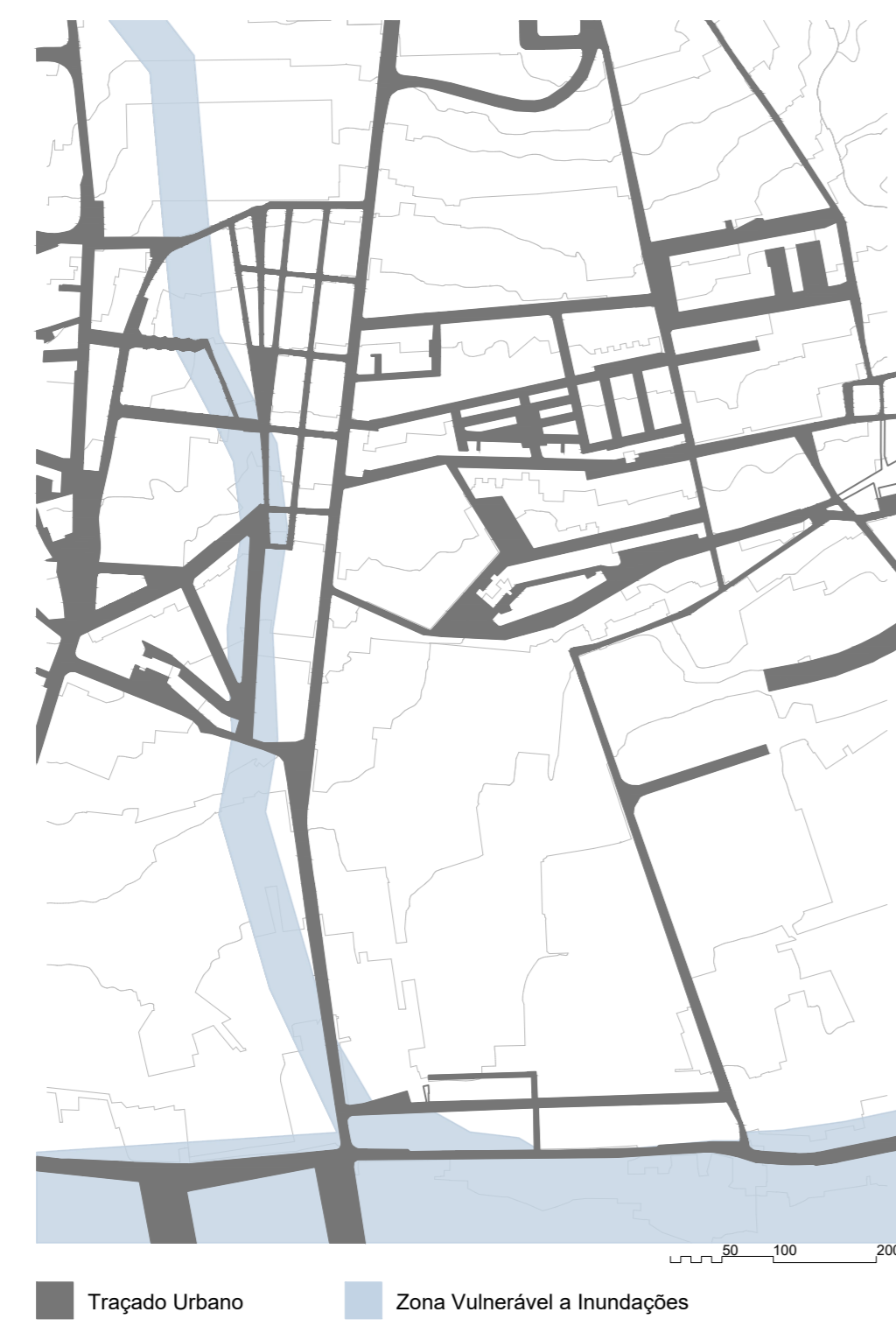
O Quartel do Regimento de Lanceiros 2 é delimitado por grandes muros que tinham uma função defensiva e delimitadora que já não se justifica. A estratégia urbana passa por abrir e demolir alguns desses muros, (tendo em atenção o seu valor patrimonial), de forma a gerar uma nova relação pedonal e viária da Calçada da Ajuda para a rua Alexandre de Sá Pinto. A escassez de espaço público qualificado na Ajuda revela a importância de abrir a praça central de Lanceiros 2 à comunidade. Nesta praça surgirá um parque verde que afirma o vazio existente neste espaço, e demarcará os dois eixos de estrutura arbórea já existentes, deixando o centro como vazio um urbano. Este parque divide-se em 2 momentos, o lado norte dos Armazéns que se apresenta com uma génese de espaço de memória e de contemplação, mas também multiusos, onde se poderão vir a realizar eventos de natureza cultural. No lado sul dos armazéns traçou-se uma nova via que viabiliza o acesso viário e pedonal da Calçada da Ajuda para a rua Alexandre de Sá Pinto. O declive acentuado a sul dos armazéns marca no espaço os diferentes equipamentos para a comunidade, como campos desportivos de Basquete e Pádel, hortas urbanas, na cota mais baixa um parque de estacionamento arborizado, e na cota mais alta um jardim que matem as espécies arbóreas já existentes e o desenho de um espelho de água que enfatiza a vista para a ponte 25 de Abril e o rio Tejo, reaproveitando a água do poço que já existe no local.

O programa é híbrido e pretende beneficiar os habitantes locais e os novos habitantes das micro habitações de modo a proporcionar uma partilha cultural de ambas as partes. O redesenho de um novo edifício central entre os armazéns, consolida o eixo central da praça e do edifício a norte dos armazéns, tonando estes dois núcleos dos armazéns num só braço. Na extremidade a poente teremos uma cafetaria, livraria e um espaço de Coworking que estabelecerão relações visuais e espaciais de unidade e serão um dos núcleos do projeto. O ginásio e spa localiza-se na extremidade nascente. Entre os núcleos das extremidades e o novo edifício central temos as habitações, promovendo uma ligação homogénea entre os espaços de habitação e os outros usos. O novo edifício central é o que liga e estabelece relações diretas entre a nova via a sul e a praça a norte dos armazéns. Neste edifício localizam-se o auditório, a oficina para workshops e de apoio às hortas e a cozinha comunitária.

**CHEIOS CONSTRUÍDOS E ESPAÇOS VERDES**



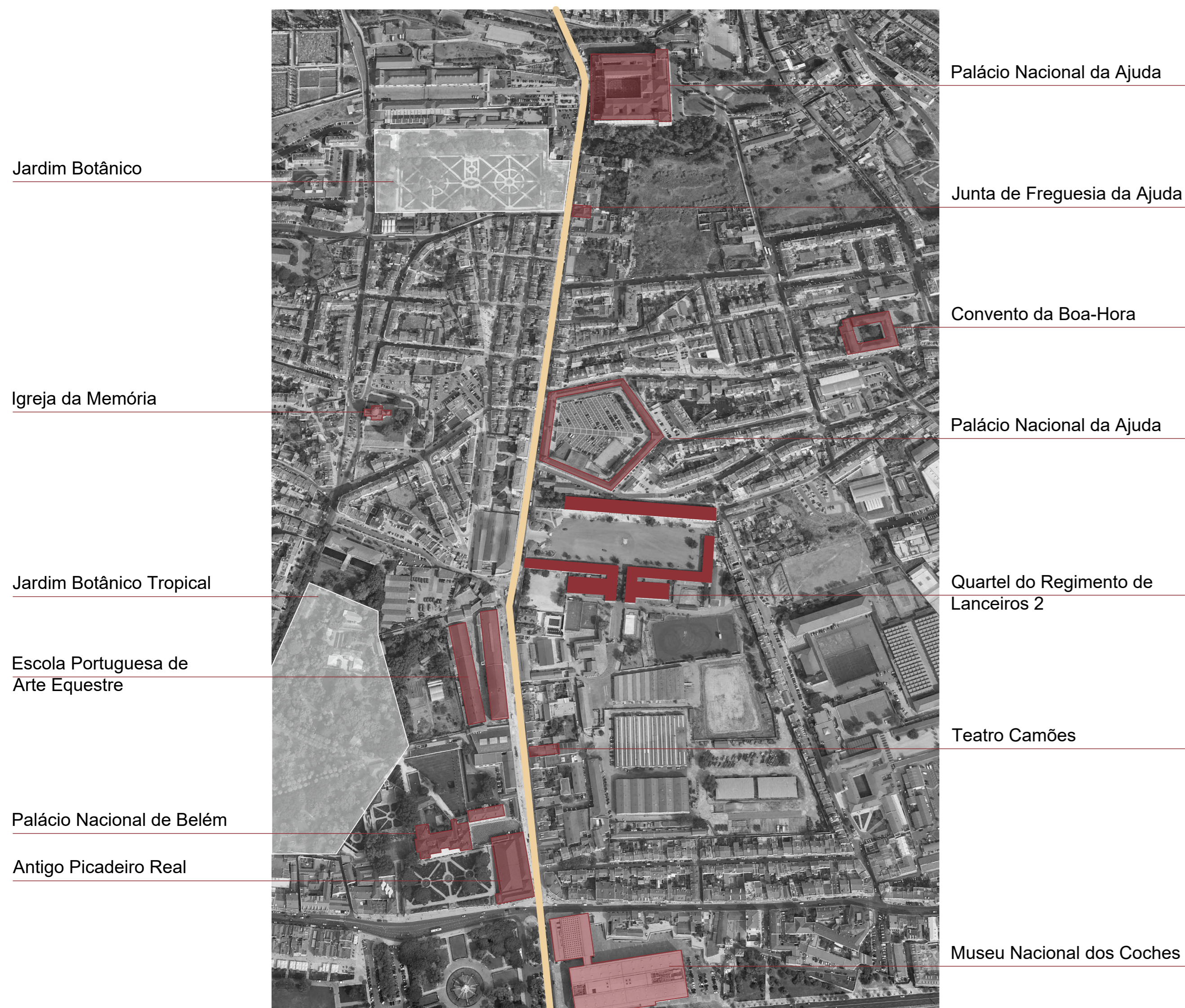
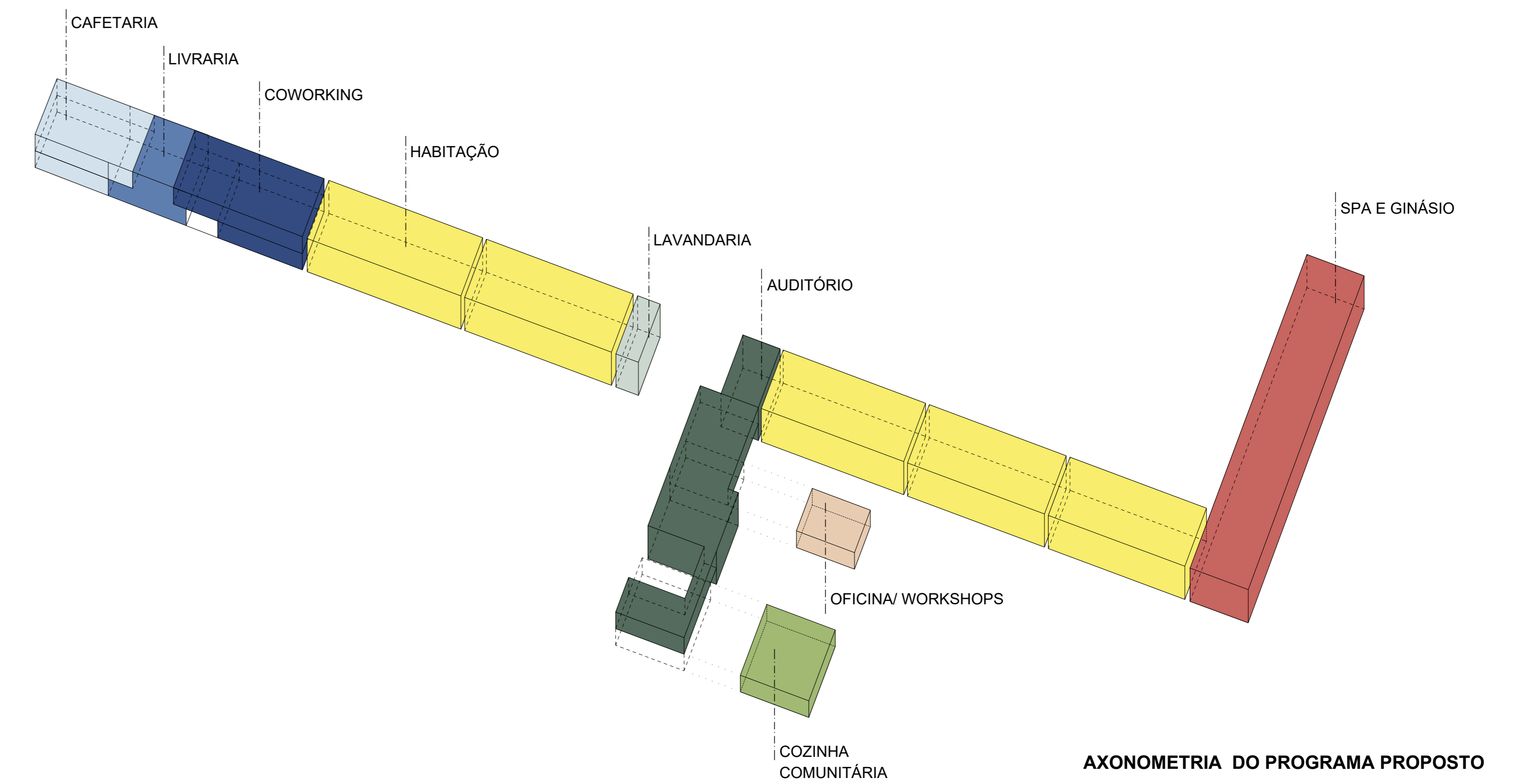
**TOPOGRAFIA, TRAÇADOS e SISTEMA HÍDRICO**



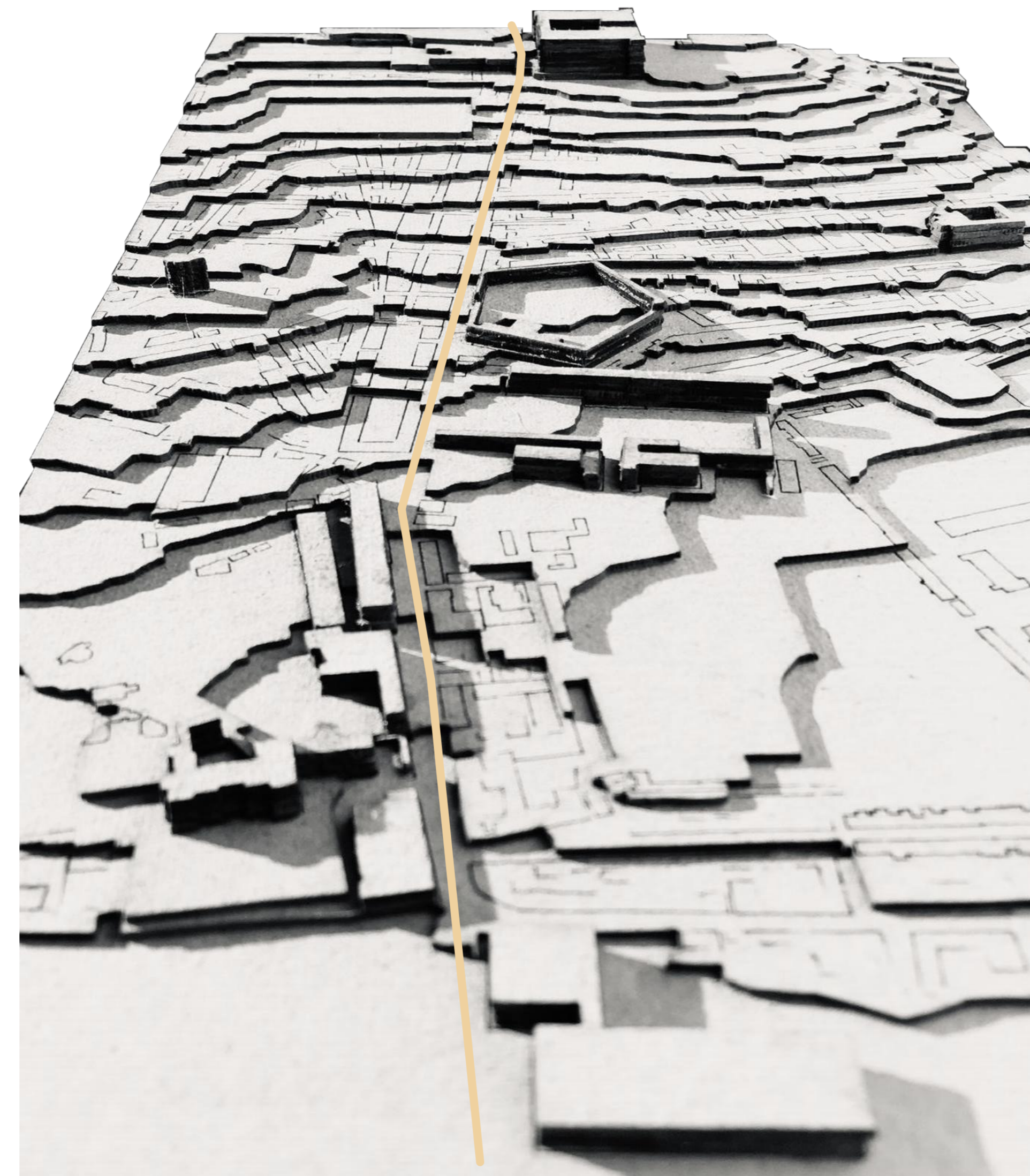
**HISTÓRIA URBANA**



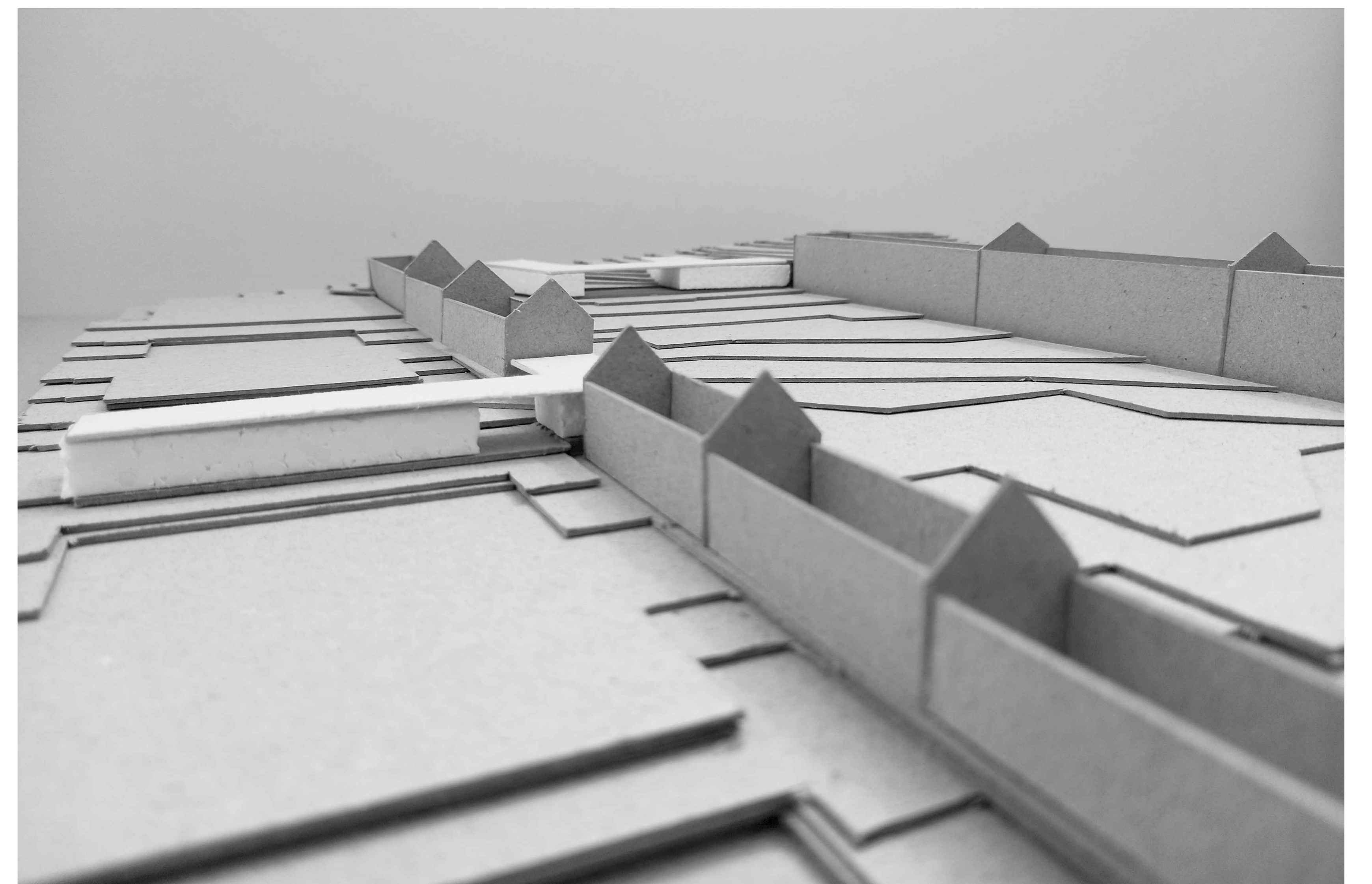
**Nº DE PISOS DA MASSA CONSTRUÍDA**



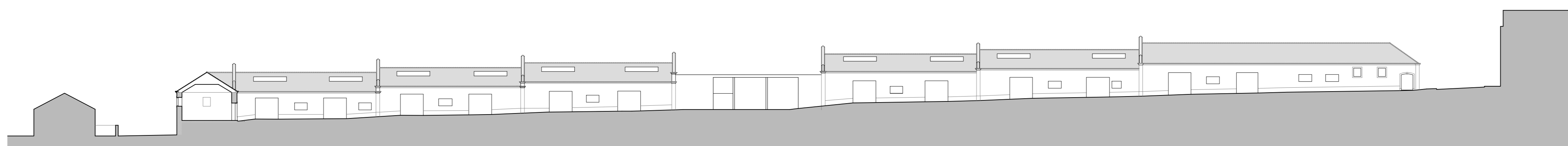
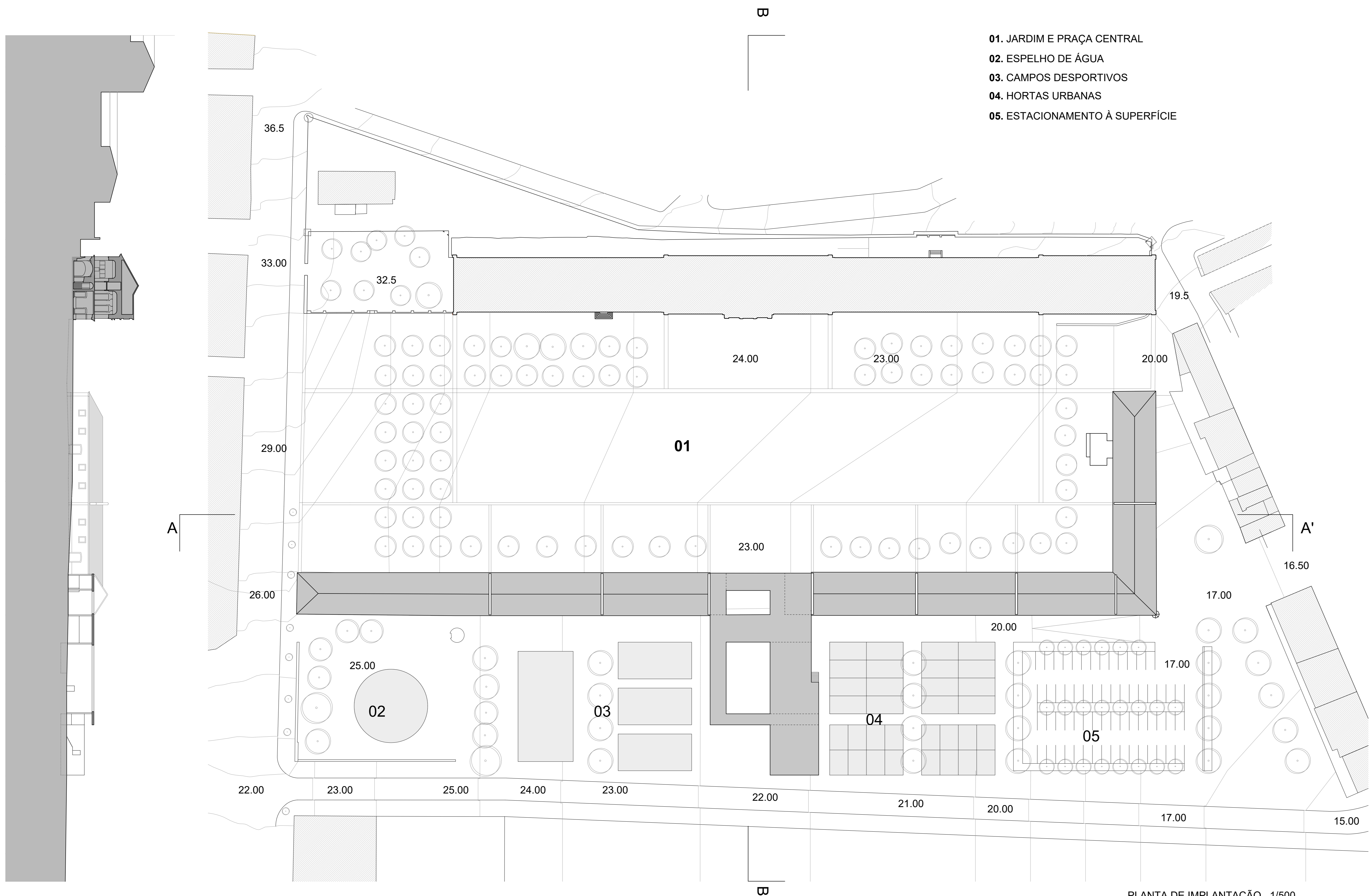
ORTOFOTOMAPA | EDIFÍCIOS



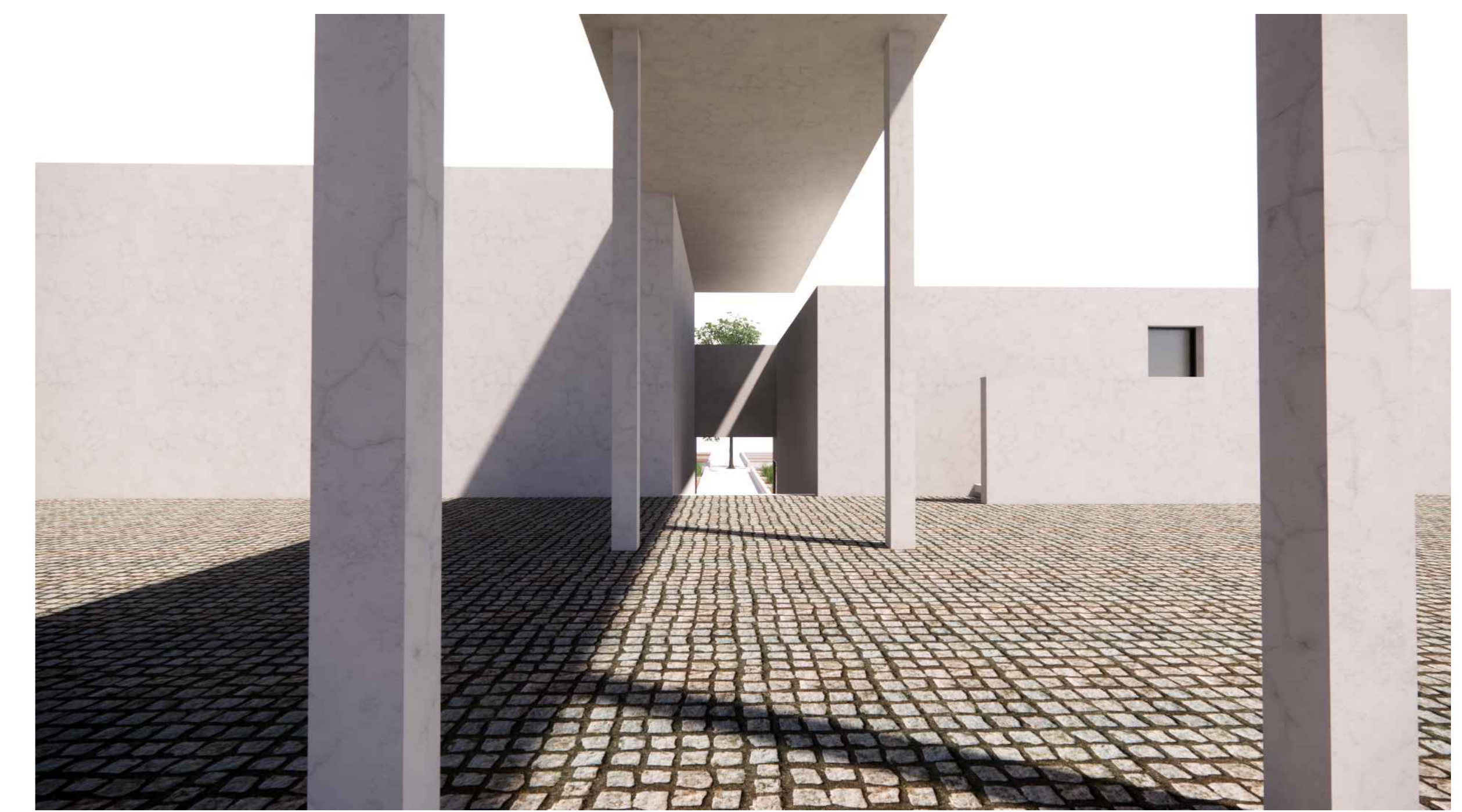
MAQUETE DE ESTUDO 1/5000



MAQUETE DE ESTUDO DA PROPOSTA URBANA 1/500



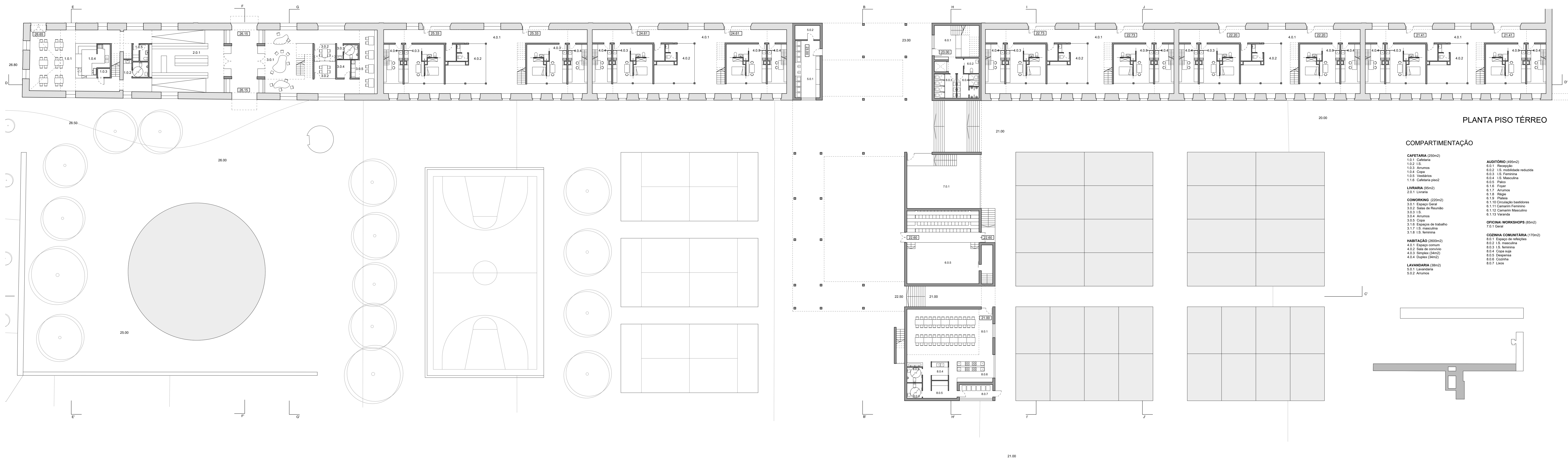
NOVO EDIFÍCIO A SUL DOS ARMAZÉNS



LIGAÇÃO DO NOVO EDIFÍCIO ÀS HORTAS E COZINHA COMUNITÁRIA



HORTAS URBANAS E NOVO EDIFÍCIO A NASCENTE



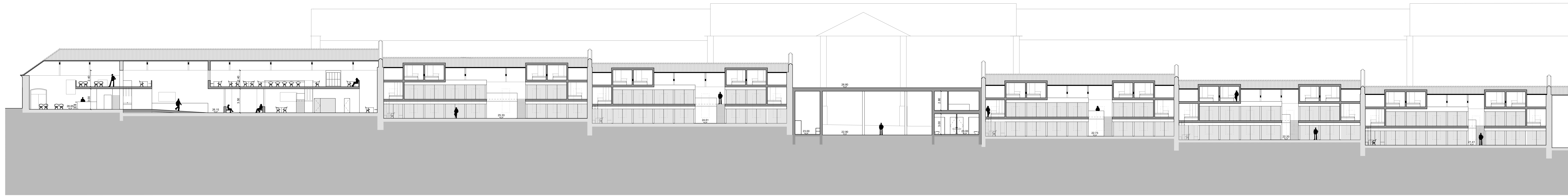
PLANTA PISO TÉRREO

**COMPARTIMENTAÇÃO**

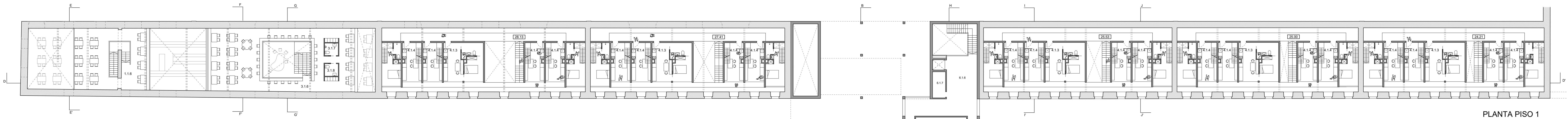
<b>CAFETERIA (20m<sup>2</sup>)</b>	1.0.1 Cafeteria	<b>AUDITÓRIO (45m<sup>2</sup>)</b>	6.0.1 Hall
1.0.2 S.	1.0.3 Armários	6.0.2 S. mobilidade reduzida	6.0.2 S. Paralela
1.0.4 Cope	1.0.5 Vestiários	6.0.4 S. Masculina	6.0.5 Sala
1.1.0 Cafeteria-graú		6.0.6 Foyer	6.1.6 Foyer
<b>LIVRARIA (95m<sup>2</sup>)</b>	2.0.1 Livraria	6.1.7 Armários	6.1.8 Rampa
<b>COWORKING (230m<sup>2</sup>)</b>	3.0.1 Espaço Geral	6.1.9 Plataformas	6.1.10 Criação base/box
3.0.2 Sala de Reunião	3.0.3 S.	6.1.11 Camarela Feminino	6.1.12 Camarela Masculino
3.0.4 Armários	3.0.5 Cope	6.1.13 Varanda	
3.0.6 Espaço de trabalho	3.1.0 S. Técnica	<b>OFICINA WORKSHOPS (85m<sup>2</sup>)</b>	7.0.1 Geral
3.1.7 S. masculina		<b>CORRAL COMUNITÁRIA (170m<sup>2</sup>)</b>	8.0.1 Espaço de refeições
<b>HABITAÇÃO (260m<sup>2</sup>)</b>	4.0.1 Espaço comum	8.0.2 S. masculina	8.0.3 S. feminina
4.0.2 Sala de reunião	4.0.3 Simples (30m <sup>2</sup> )	8.0.4 Cope-rua	8.0.5 Despensa
4.0.4 Duplex (34m <sup>2</sup> )		8.0.6 Cozinha	8.0.7 Lixo
<b>LAVANDARIA (35m<sup>2</sup>)</b>	5.0.1 Lavandaria		
5.0.2 Armários			



CORTE LONGITUDINAL CC' . 1/200



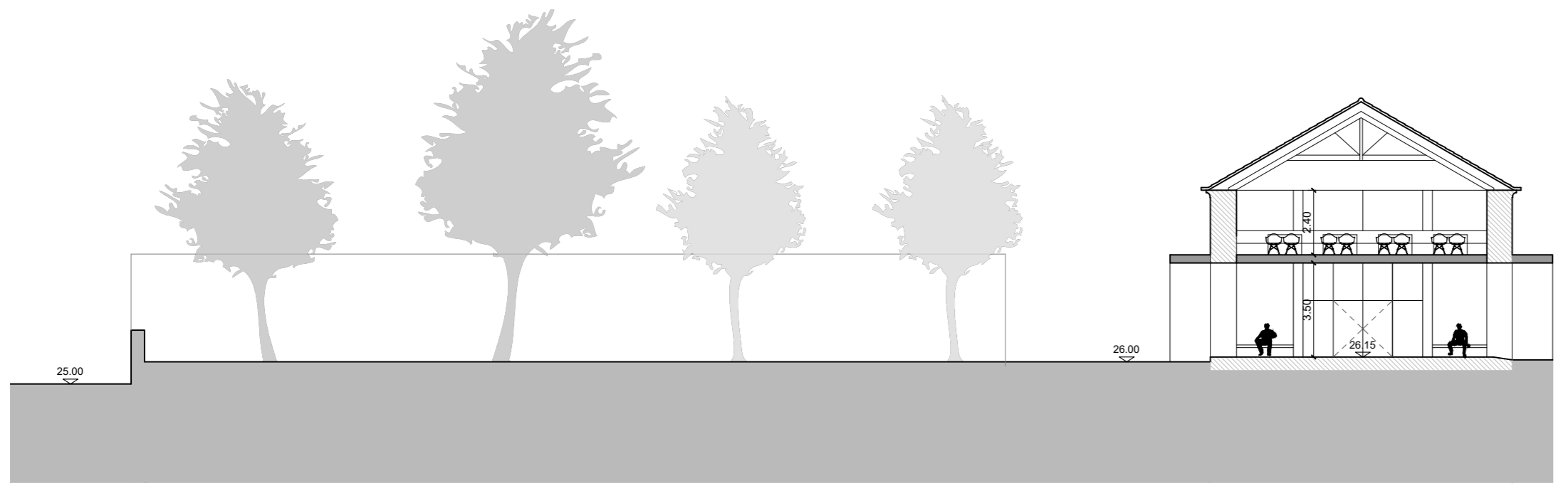
CORTE LONGITUDINAL DD' . 1/200



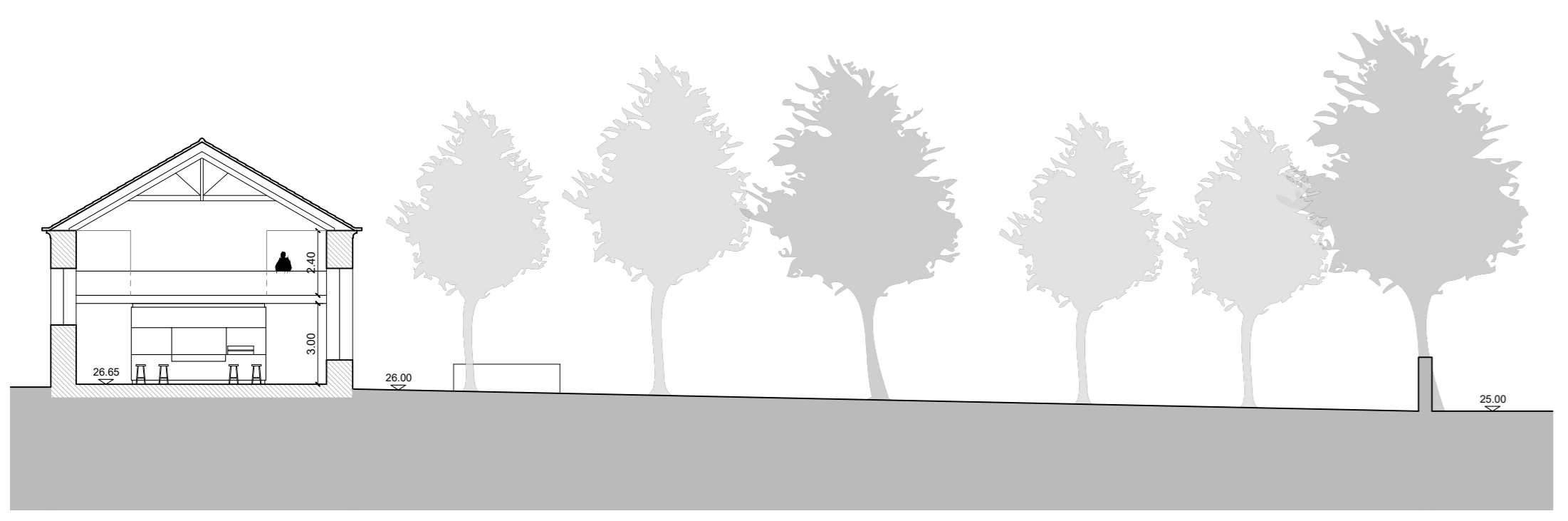
PLANTA PISO 1

COMPARTIMENTAÇÃO

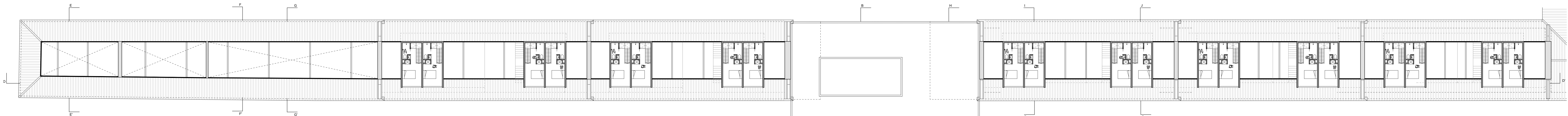
- |  |   |
|--|---|
| <p><b>CAFETERIA (250m<sup>2</sup>)</b></p> <ul style="list-style-type: none"> <li>1.0.1 Cafeteria</li> <li>1.0.2 IS</li> <li>1.0.3 Anúncio</li> <li>1.0.4 Cope</li> <li>1.0.5 Vestiário</li> <li>1.1.0 Cafeteria pro2</li> </ul> <p><b>LIVRARIA (95m<sup>2</sup>)</b></p> <ul style="list-style-type: none"> <li>2.0.1 Livraria</li> </ul> <p><b>COWORKING (220m<sup>2</sup>)</b></p> <ul style="list-style-type: none"> <li>3.0.1 Espaço Geral</li> <li>3.0.2 Sala de Reunião</li> <li>3.0.3 IS</li> <li>3.0.4 Anúncio</li> <li>3.0.5 Cope</li> <li>3.1.0 Espaço de trabalho</li> <li>3.1.7 IS masculina</li> <li>3.1.8 IS feminina</li> </ul> <p><b>HABITAÇÃO (200m<sup>2</sup>)</b></p> <ul style="list-style-type: none"> <li>4.0.1 Espaço comum</li> <li>4.0.2 Sala de reuniões</li> <li>4.0.3 Sala de reuniões</li> <li>4.0.4 Duplex (34m<sup>2</sup>)</li> </ul> <p><b>LAVANDARIA (30m<sup>2</sup>)</b></p> <ul style="list-style-type: none"> <li>5.0.1 Lavandaria</li> <li>5.0.2 Anúncio</li> </ul> | <p><b>AUDITÓRIO (65m<sup>2</sup>)</b></p> <ul style="list-style-type: none"> <li>6.0.1 Hall</li> <li>6.0.2 IS mobilidade reduzida</li> <li>6.0.3 IS</li> <li>6.0.4 IS Masculina</li> <li>6.0.5 Foyer</li> <li>6.0.6 Foyer</li> <li>6.0.7 Anúncio</li> <li>6.0.8 Póster</li> <li>6.0.9 Póster</li> <li>6.1.0 Criação bastidores</li> <li>6.1.1 Camarin Feminino</li> <li>6.1.12 Camarin Masculino</li> <li>6.1.13 Vestiário</li> </ul> <p><b>OFICINA WORKSHOPS (105m<sup>2</sup>)</b></p> <ul style="list-style-type: none"> <li>7.0.1 Geral</li> </ul> <p><b>COZINHA COMUNITÁRIA (170m<sup>2</sup>)</b></p> <ul style="list-style-type: none"> <li>8.0.1 Espaço de refeições</li> <li>8.0.2 IS masculina</li> <li>8.0.3 IS feminina</li> <li>8.0.4 Cope edge</li> <li>8.0.5 Despensa</li> <li>8.0.6 Cozinha</li> <li>8.0.7 Limão</li> </ul> |
|--|---|



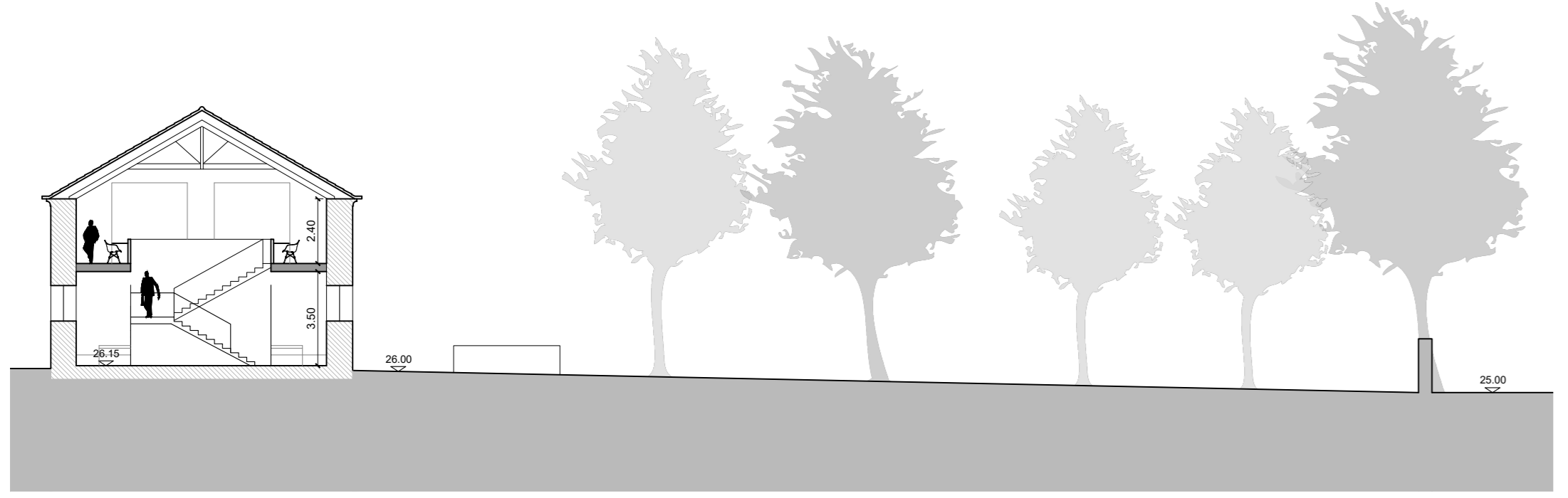
CORTE FF'



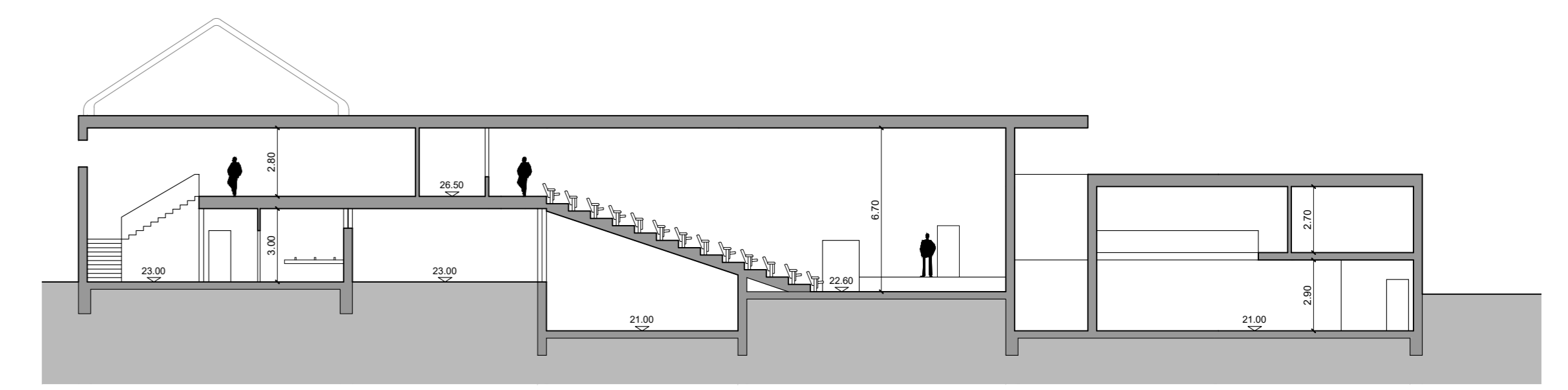
CORTE EE'



PLANTA PISO 2



CORTE GG'



CORTE HH'



DUPLEX- COZINHA/SALA



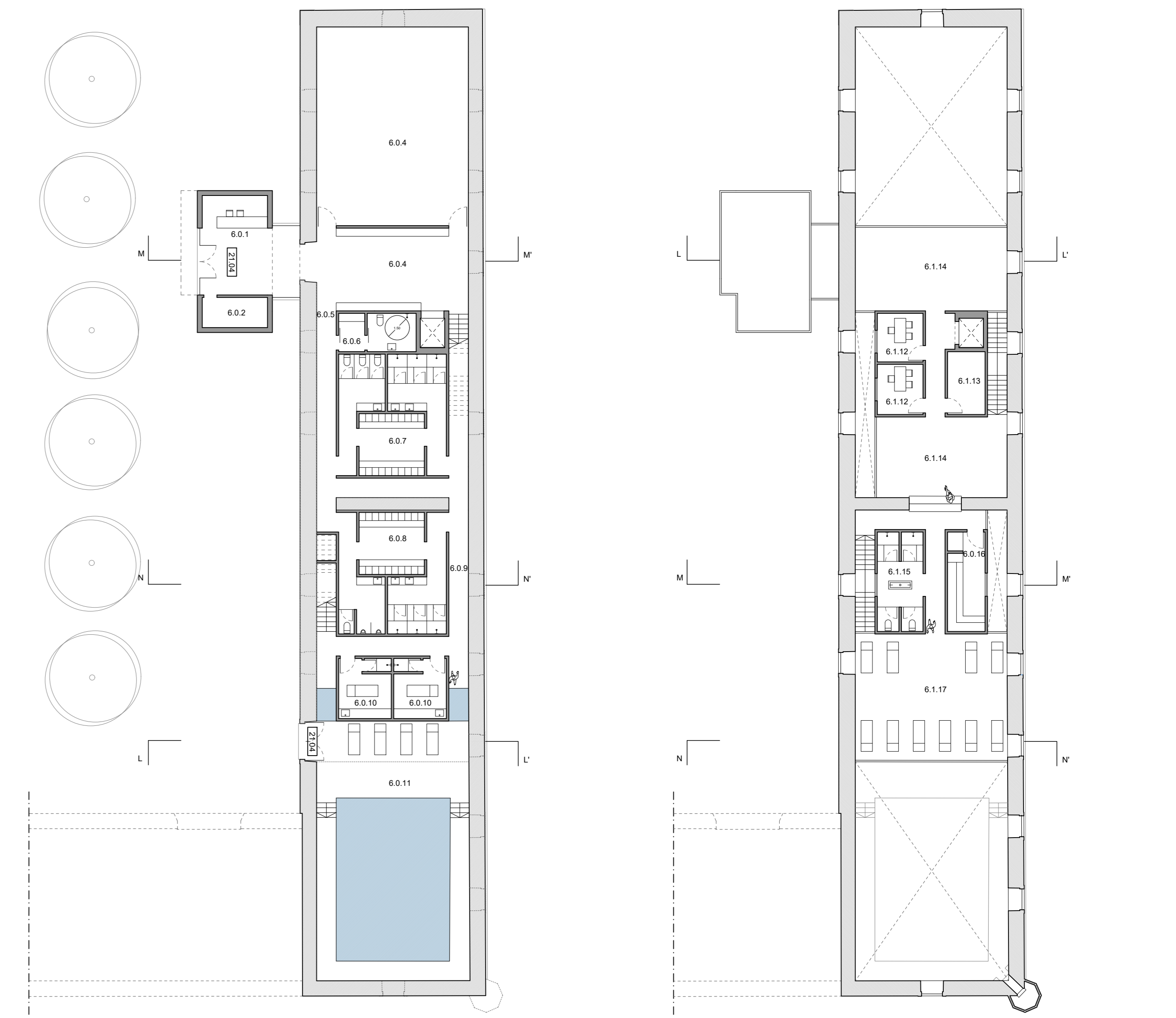
DUPLEX- QUARTO



SIMPLEX- TRANSIÇÃO ENTRE ESPAÇOS

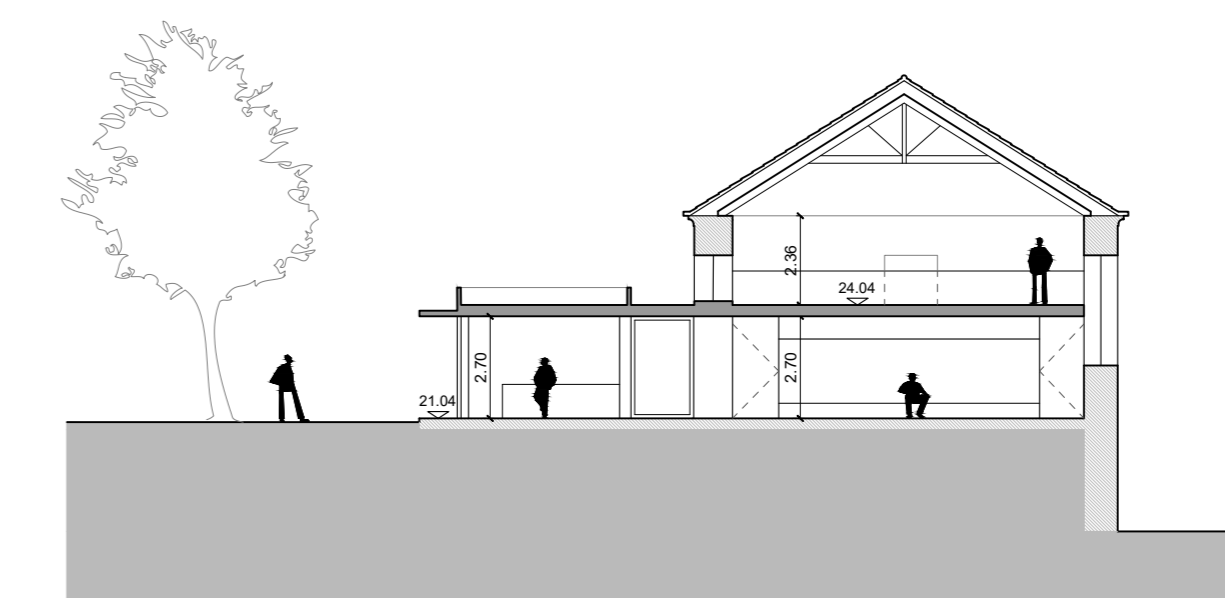


SIMPLEX- QUARTO

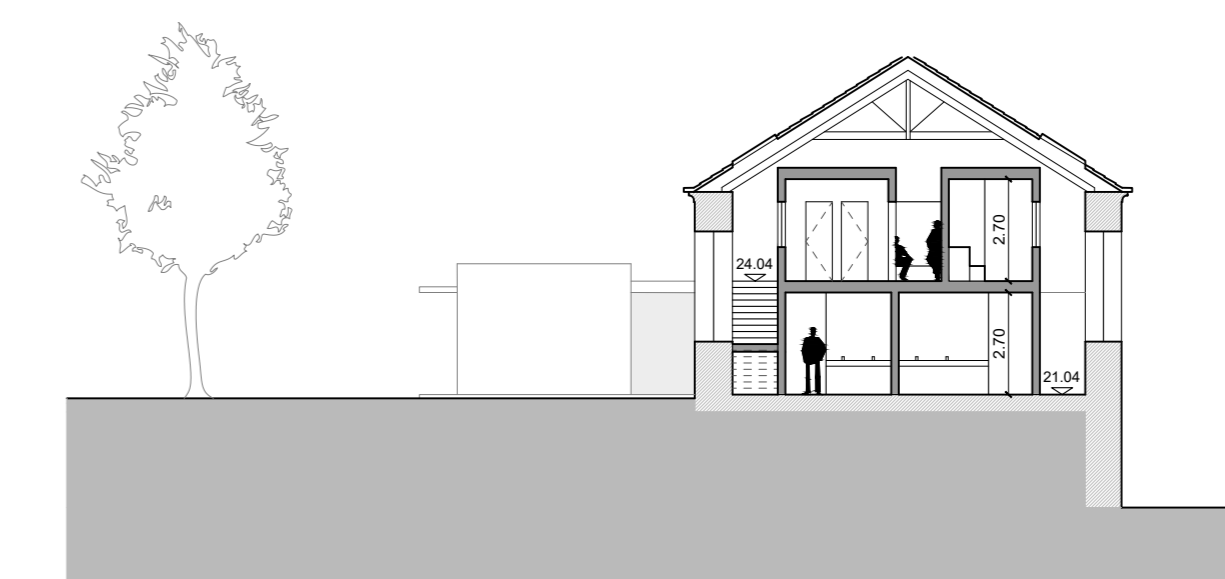


PLANTA PISO TÉRREO

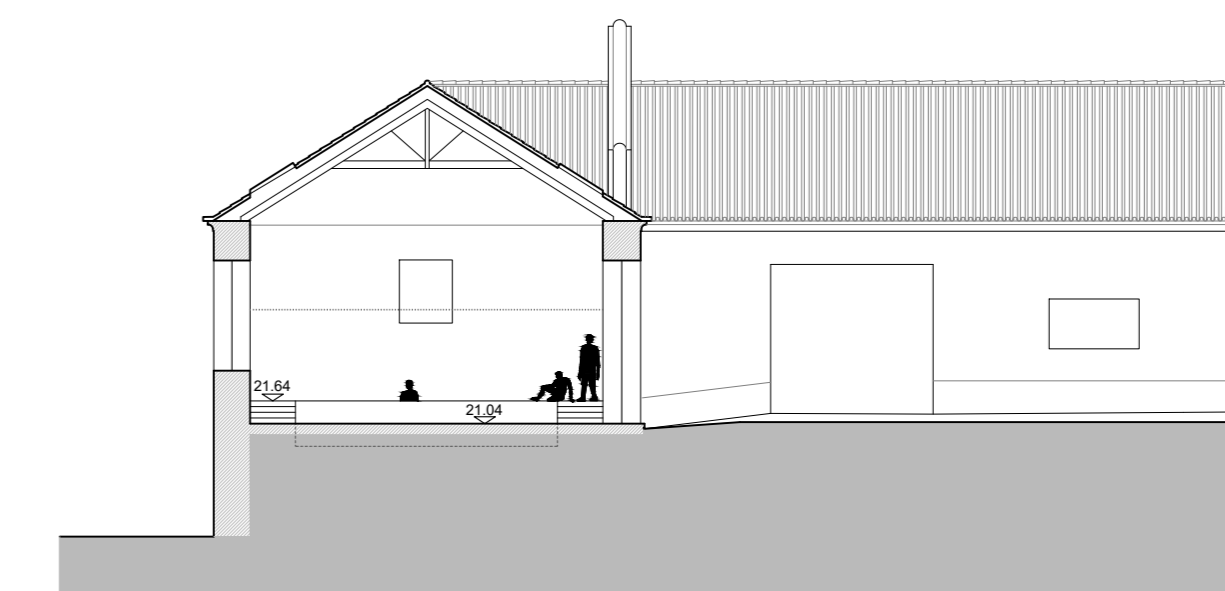
PLANTA PISO 1



CORTE LL'



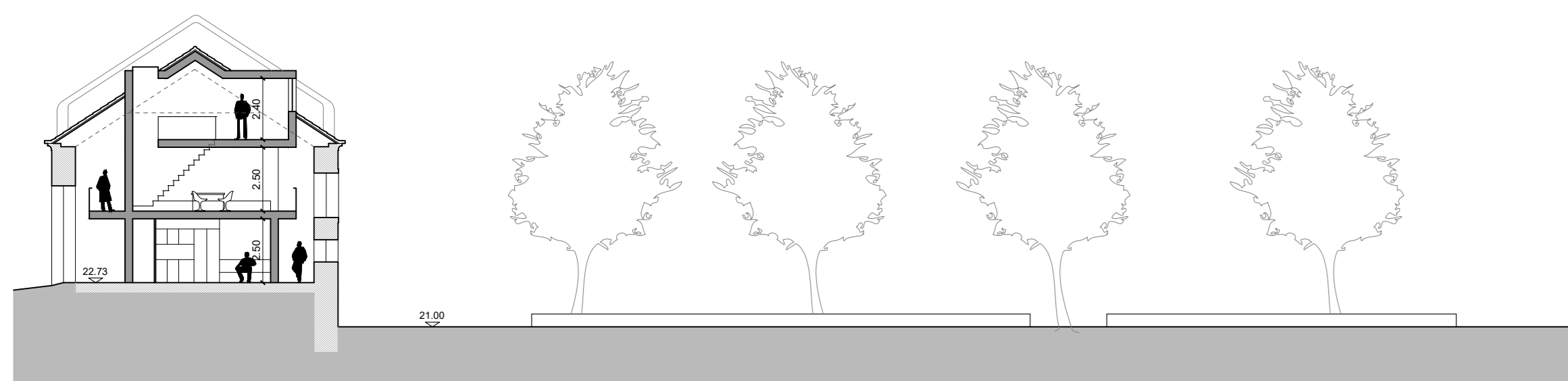
CORTE MM'



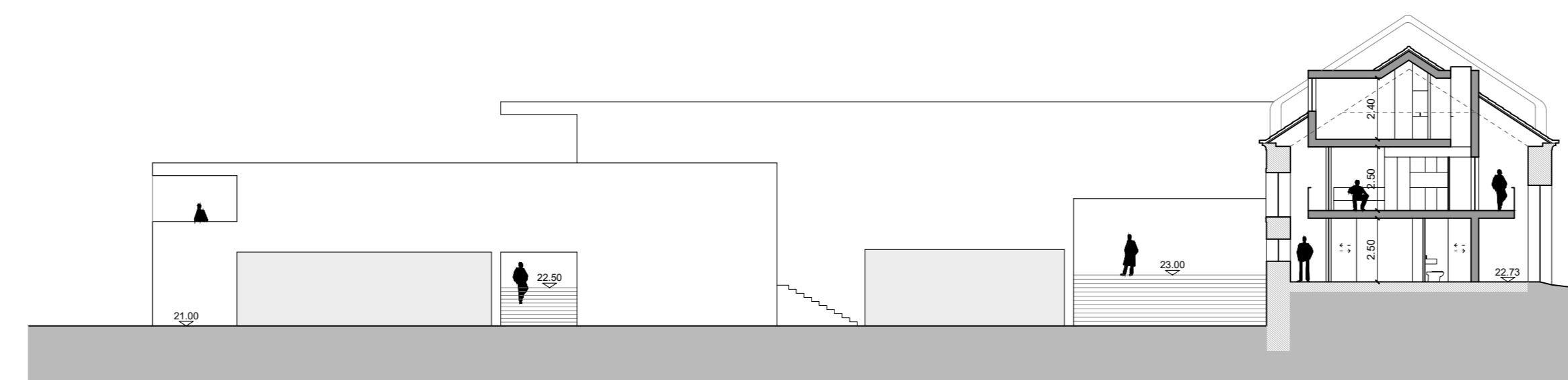
CORTE NN'

COMPARTIMENTAÇÃO

- 00.00 GINÁSIO / SPA (500m<sup>2</sup>)
- 0.01 Recepção
- 0.02 Armazém
- 0.03 Espaço de convívio
- 0.04 Cozinha
- 0.05 Distribuição zona esca
- 0.06 Banheiro feminino
- 0.07 Banheiro masculino
- 0.08 Banheiro masculino adaptado
- 0.09 Distribuição zona entrada
- 0.10 Sala de Massagem
- 0.11 Espaço de apoio
- 0.12 Gabinete
- 0.13 Armazém
- 0.14 Estúdios
- 0.15 Sala
- 0.16 Sala
- 0.17 Restaurante/ Sala Polivalente



CORTE JJ'



CORTE II'

Em todo o projeto houve o cuidado de manter a essência dos armazéns com as escolhas que foram tomadas. Na habitação optou-se por manter todos os vãos existentes a norte e só abrir fenestrações a sul, ambos como elementos de ventilação natural, que serão fechados a gradil, tornado o interior dos armazéns uma continuação do exterior, mas com mais proteção e privacidade. As micro-habitações surgem então como elementos estruturados em metal que podem ser demolidos e funcionam como estruturas autónomas da estrutura de alvenaria dos armazéns. Em todo o complexo as novas fenestrações acontecem sobretudo a sul, pois os vãos a sul em muitos dos armazéns eram inexistentes.