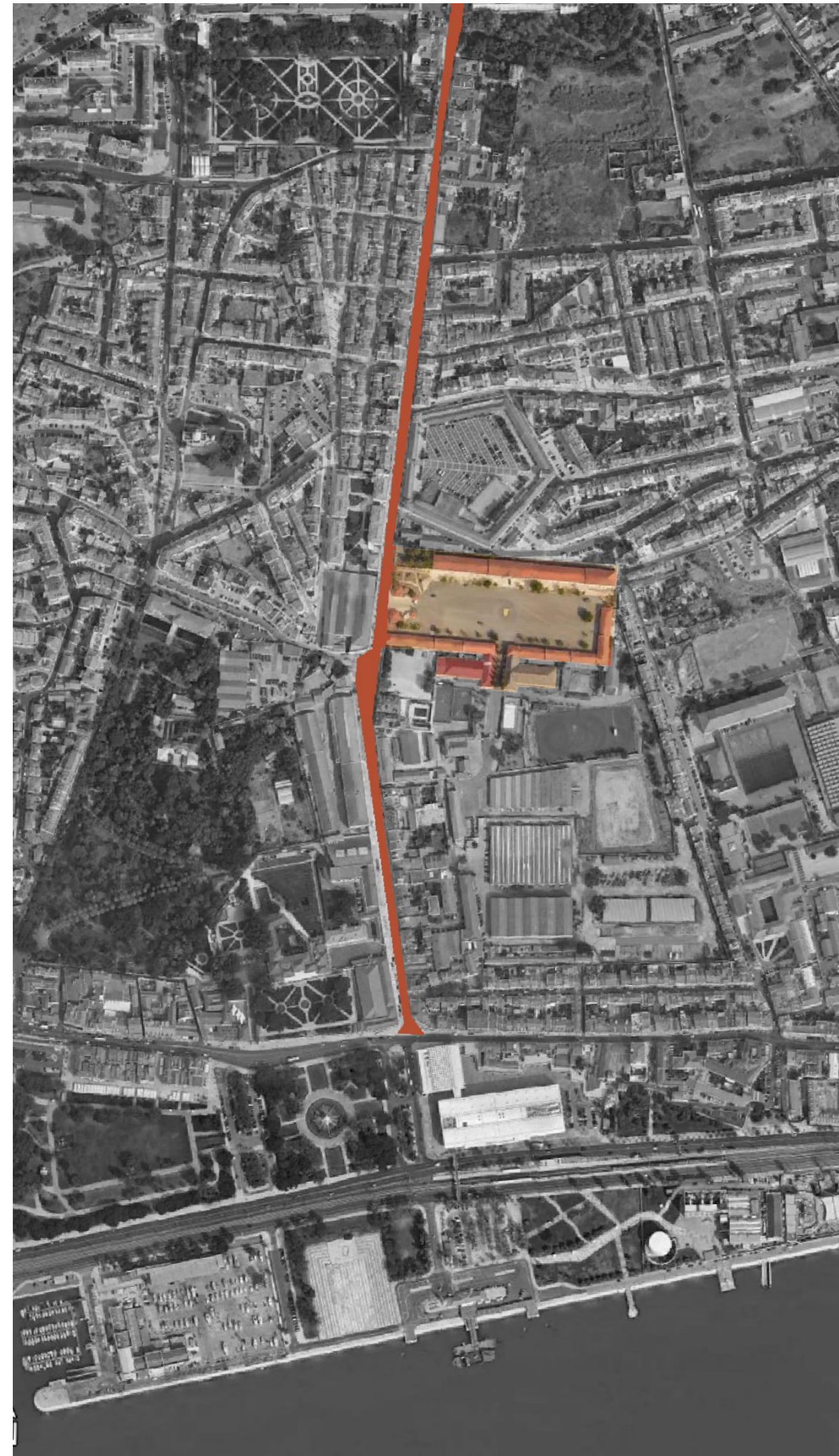


FUNDAÇÃO CALOUSTE GULBENKIAN - ARQUITETURA POR RUY ATHOUGHIA, PEDRO CID E SALBERTO PESSOA  
FOTOGRAFIA DE EDUARDO MONTENEGRO, LISBOA 2020





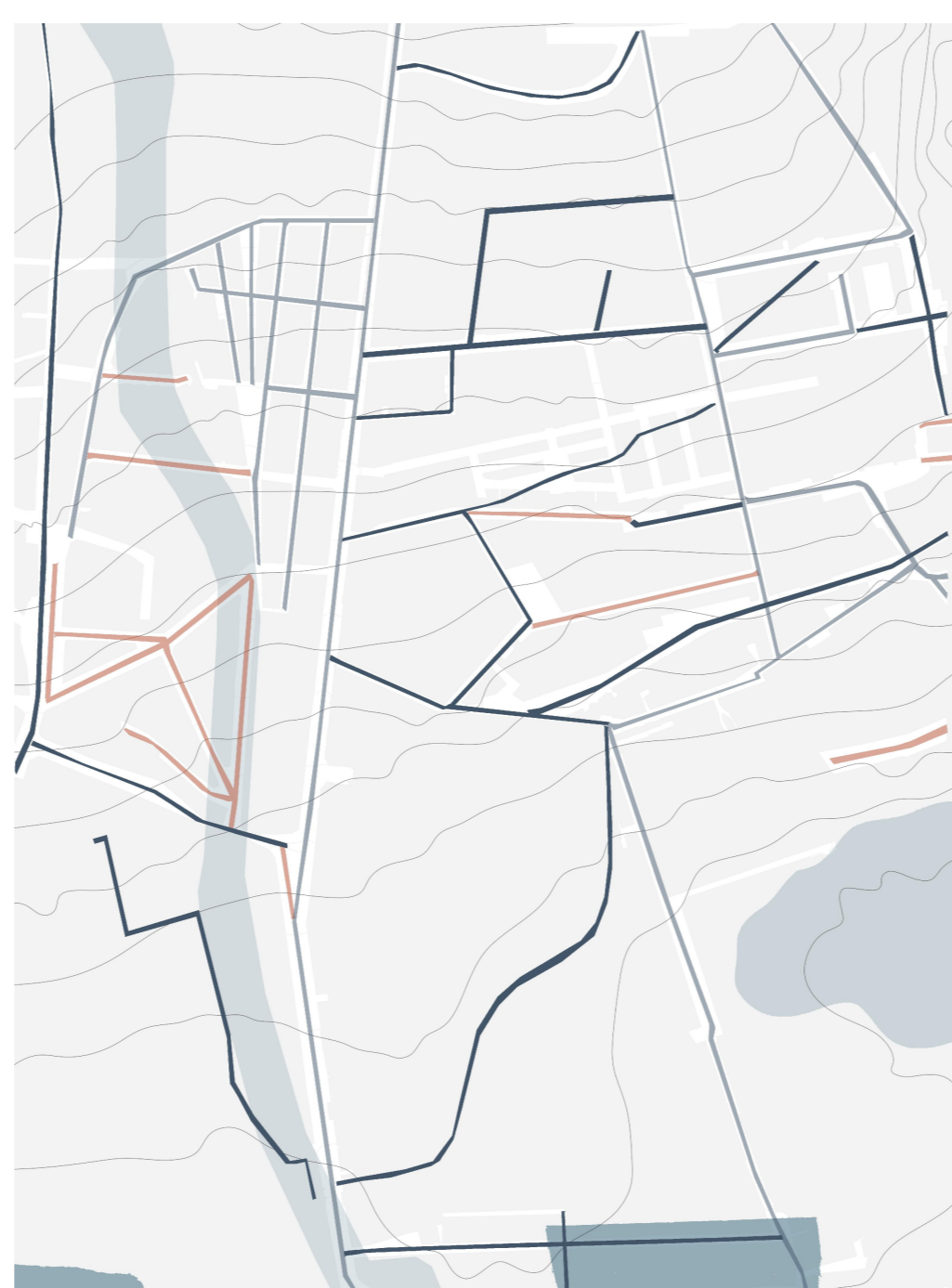
FOTOGRAFIA HISTÓRICA, CALÇADA DA AJUDA  
Fotografia de Luis Ponte



FOTOGRAFIA ATUAL, CALÇADA DA AJUDA  
Fotografia do Autor



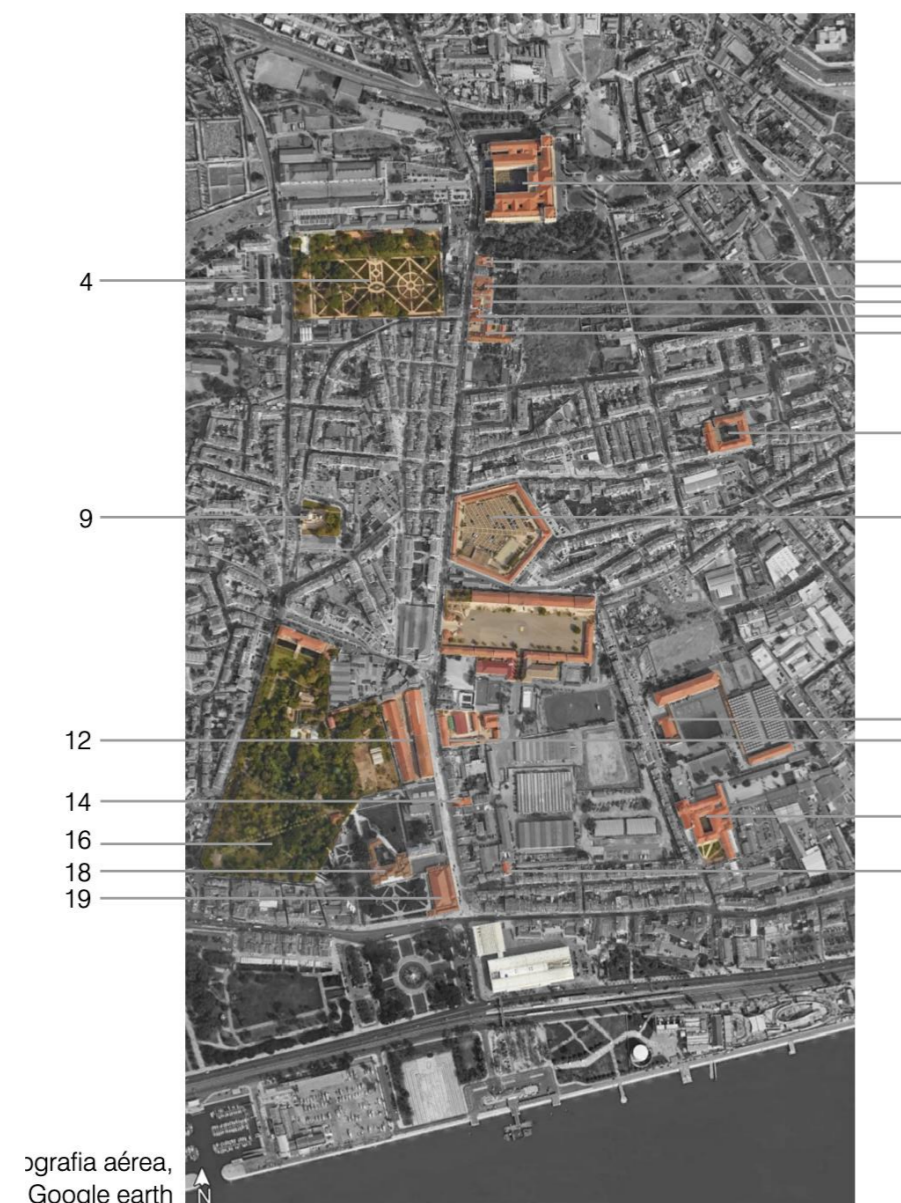
FOTOGRAFIA ATUAL, CALÇADA DA AJUDA  
Fotografia do Autor



TRAÇADOS E ZONAS DE CHEIAS | Esc: 1:6000  
■ Susceptibilidade ao Efeito de Maré ■ Vulnerabilidade às Inundações  
■ Traçado Atual ■ Traçado até 1950 ■ Traçado até 1856 ■ Traçado até 1785

EDIFÍCIOS NOTÁVEIS NA CALÇADA DA AJUDA

- |  |   |
|--|---|
| 1   Pátio Nacional da Ajuda                        | 10   Quartel do Conde Lippe             |
| 2   Pátio da Rita Murteira                         | 11   E.S. Marquês de Pombal             |
| 3   Pátio das Carvalhas                            | 12   Picadeiro Henrique Calado          |
| 4   Jardim Botânico da Ajuda                       | 13   Escola Portuguesa de Arte Equestre |
| 5   Pátio Zé Pinheiro da Graça                     | 14   Teatro Luis de Camões              |
| 6   Junta de Freguesia                             | 15   Colégio Nuno Álvares Pereira       |
| 7   Pátio do Bonfim                                | 16   Jardim Botânico Tropical           |
| 8   Convento da Boa Hora/Hospital Militar de Belém | 17   Igreja Nª Sª das Dores             |
| 9   Igreja da Memória                              | 18   Palácio de Belém                   |
|  | 19   Antigo Museu Nacional dos Coches   |



Fotografia aérea, Google earth  
FOTOGRAFIA AÉREA, Google Earth



ÉPOCA DE CONSTRUÇÃO | Esc: 1:5000  
■ Atualidade ■ Séc XX (até 1950)  
■ Séc XX (até 1911) - Silva Pinto ■ Séc XIX (até 1856) - Filipe Folque  
■ Séc XIX (até 1807) - Duarte Fava  
■ Séc. XVIII ■ Antes Séc. XVII



NÚMERO DE PISOS Esc: 1:5000

- 1-2 Pisos ■ 3 Pisos ■ 4-5 Pisos  
■ 6 e + Pisos ■ Edifícios Singulares



USOS E TRANSPORTES | Esc: 1:5000

- Habitação ■ Ed. Devoluto ■ Armazéns  
■ Eq. Religioso ■ Eq. Militar ■ Antigo Paço Régio  
■ Serviços ■ Estacionamento

O terreno dos lanceiros está situado na Calçada da Ajuda, uma artéria viária principal de um bairro. Por este motivo é, à partida, potencialmente muito movimentado.

Nas diversas visitas à área circundante ao terreno a intervir, ficou bastante claro que é uma zona bastante homogénea e com pouco espaço de estar qualificado, que convida ao recatamento. Os cafés situam-se ou na artéria principal ou nas vias perpendiculares que, por se tratar de um traçado antigo, são algo estreitas. Assim, ficou claro desde o início que a proposta de intervenção iria ser feita de forma a tornar publica a grande praça do quartel mas, por via de planos verticais, seria criado um ambiente recatado e que permitisse ao utilizador abstrair-se do ruído circundante. Assim, logo à chegada ao terreno uma grande barreira visual interpõe-se entre o visitante e a praça. Esta barreira não é meramente visual uma vez que contém em si os acessos ao auditório, o acesso ao co-working e a uma pequena livraria.

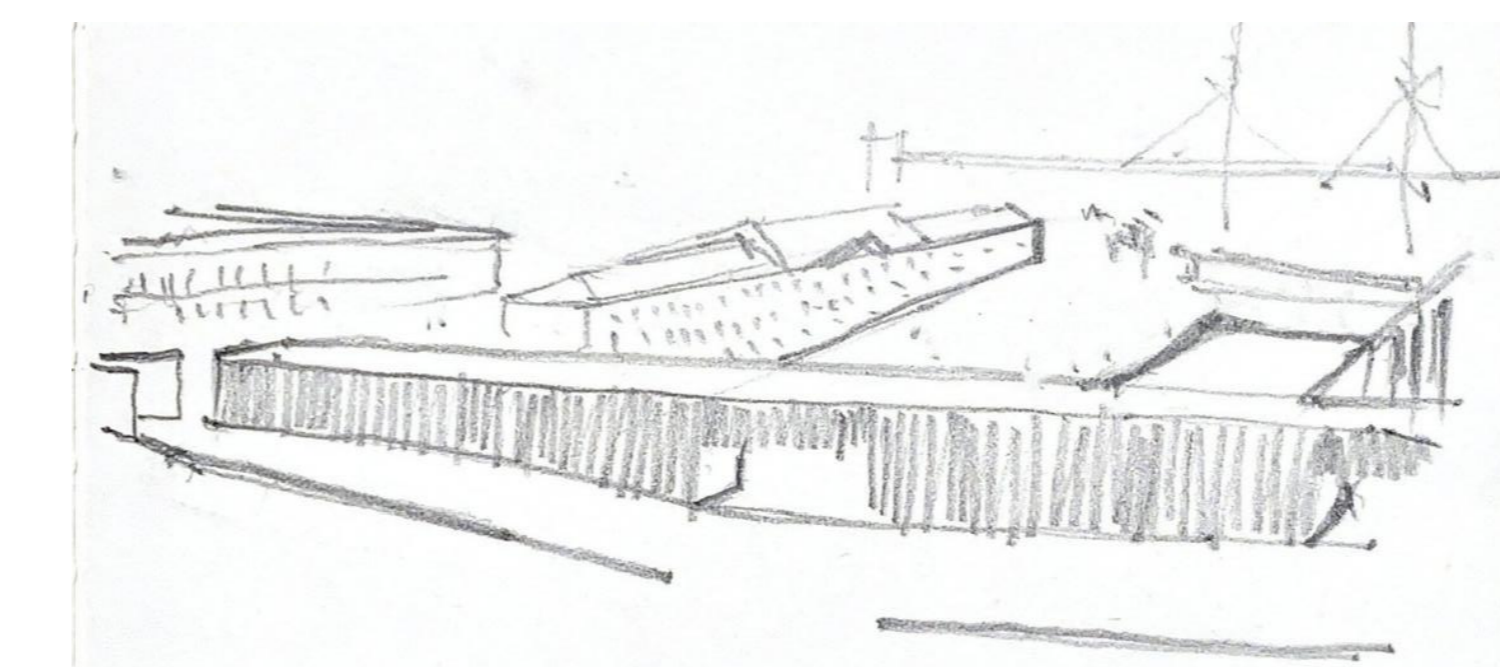
Passamos do co-working para o armazém seguinte e estão aí alocados três ateliers independentes, com copa e instalação sanitária, no piso térreo, com características acessíveis à mobilidade reduzida e, no piso superior, seis ateliers independentes com as mesmas valências. Tanto o co-working como os ateliers têm vista para um pequeno pátio, com acesso pela Calçada mas sem ligação direta com o interior da praça.

A parte de ginásio e SPA foram desenvolvidas de forma independente e cada uma tem a sua estrutura de balneário. Têm, também, ambas espaço exterior. No caso do ginásio poderá abarcar aulas para grandes grupos. No caso do SPA o espaço exterior consiste num espelho de água com 10 plataformas para aulas de meditação.

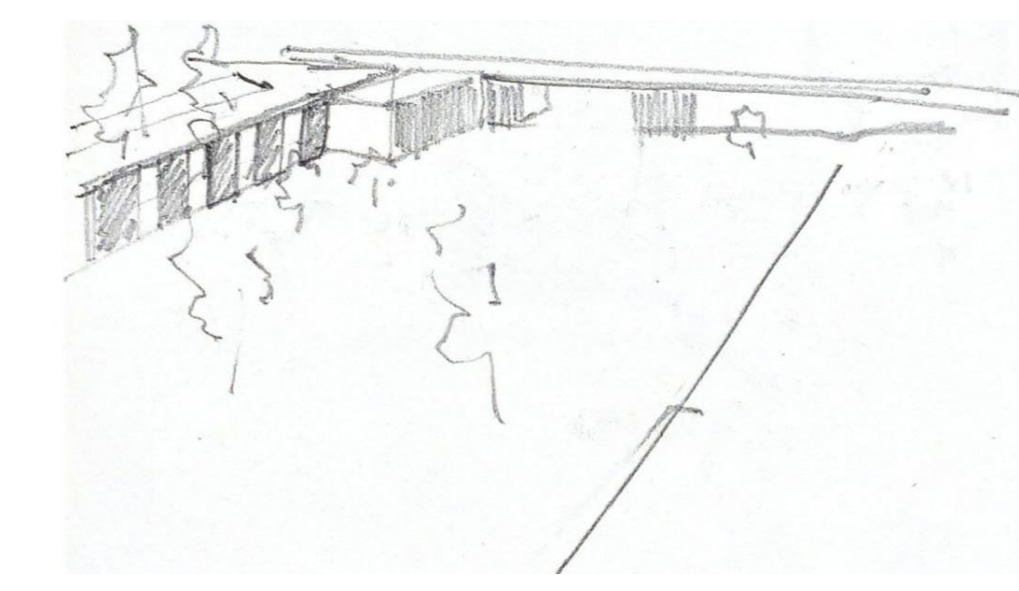
O grande bloco de armazéns situado a sudeste é integralmente dedicado às micro-habitções e acrescenta-se um corpo novo que tem ligação interna por todos os armazéns e onde funciona a cozinha comunitária.

A praça foi então dividida em dois, uma parte publica e uma parte mais reservada. Esta ultima junto aos armazéns a sul, onde quem estiver a usufruir do co-living, quem for ao ginásio ou ao spa, quem trabalhe nos ateliers e quem queira fazer uso do co-working não tenha, obrigatoriamente, de passar pelo meio do espaço publico. No fundo criam-se momentos diferentes para energias diferentes.

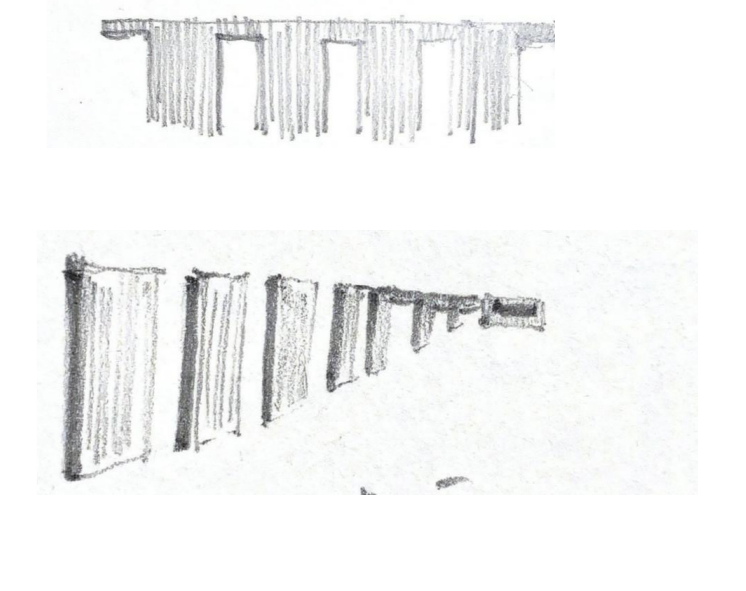
No espaço publico propor-se-ia a remoção total do asfalto e fazer crescer um jardim de passeio, de contemplação.



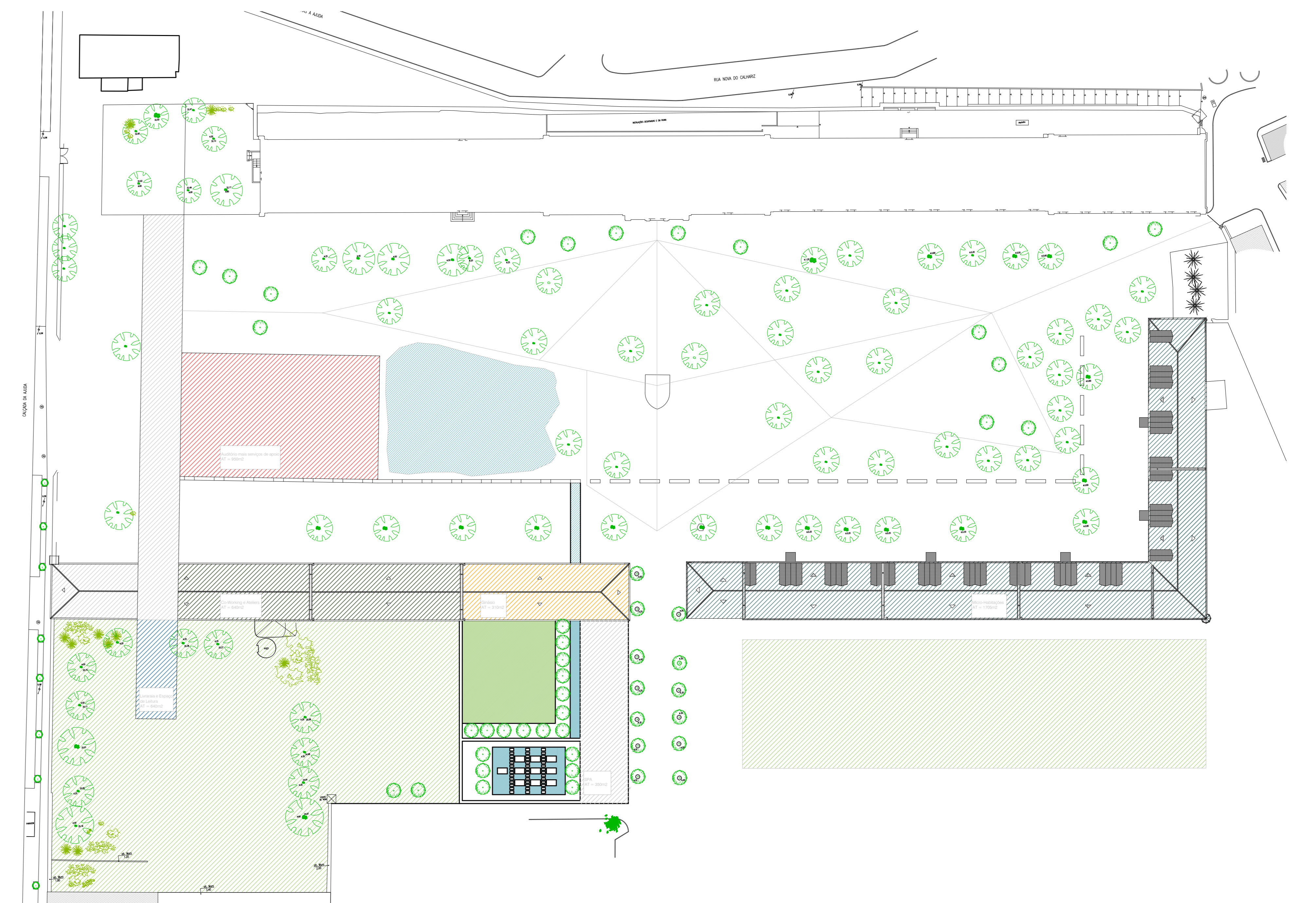
PERSPECTIVA DA ENTRADA PELA CALÇADA DA AJUDA



PERSPECTIVA DA RELAÇÃO DO AUDITÓRIO COM A PRAÇA

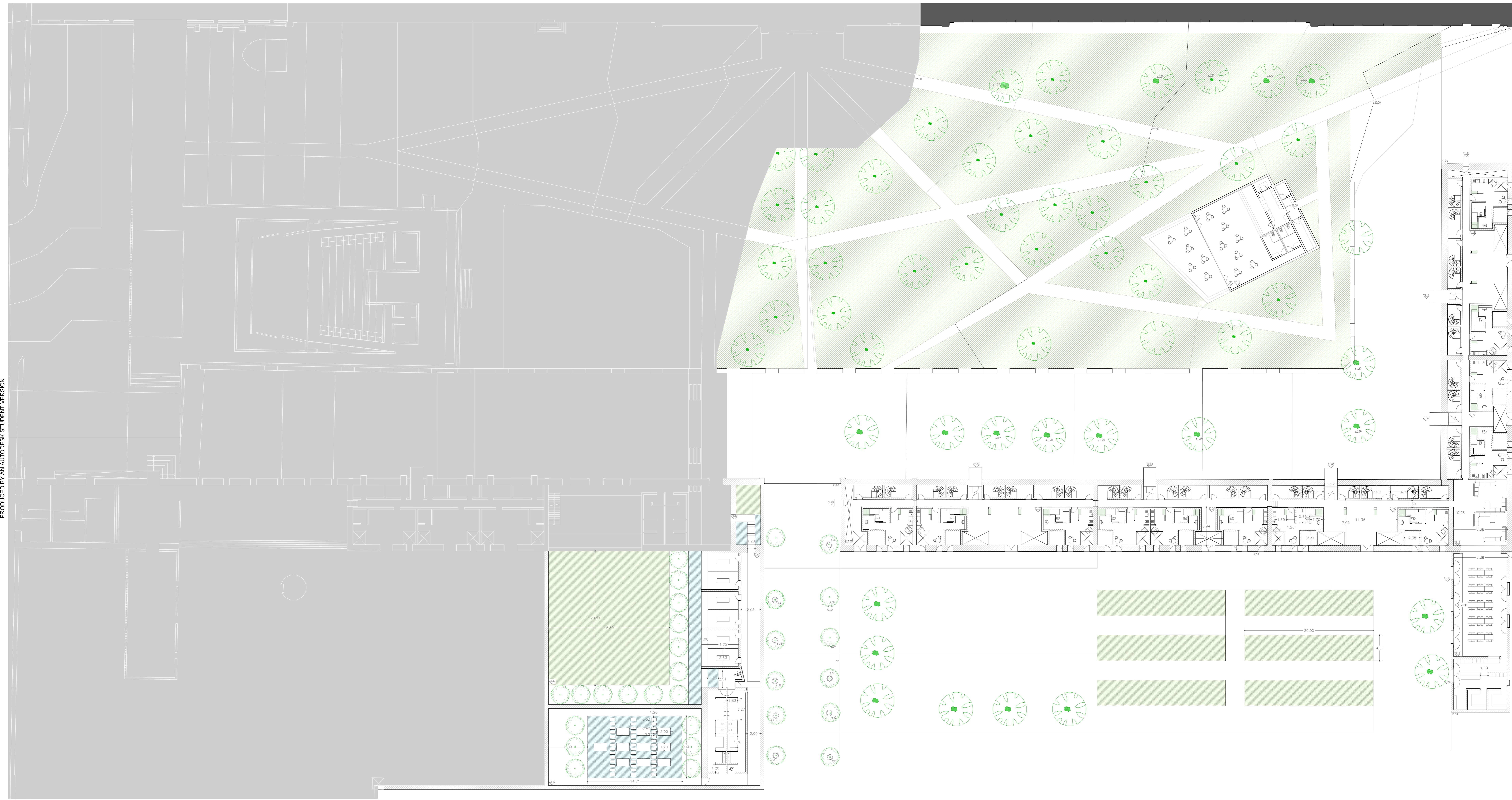


PERSPECTIVA DO ELEMENTO REORGANIZADOR DA PRAÇA

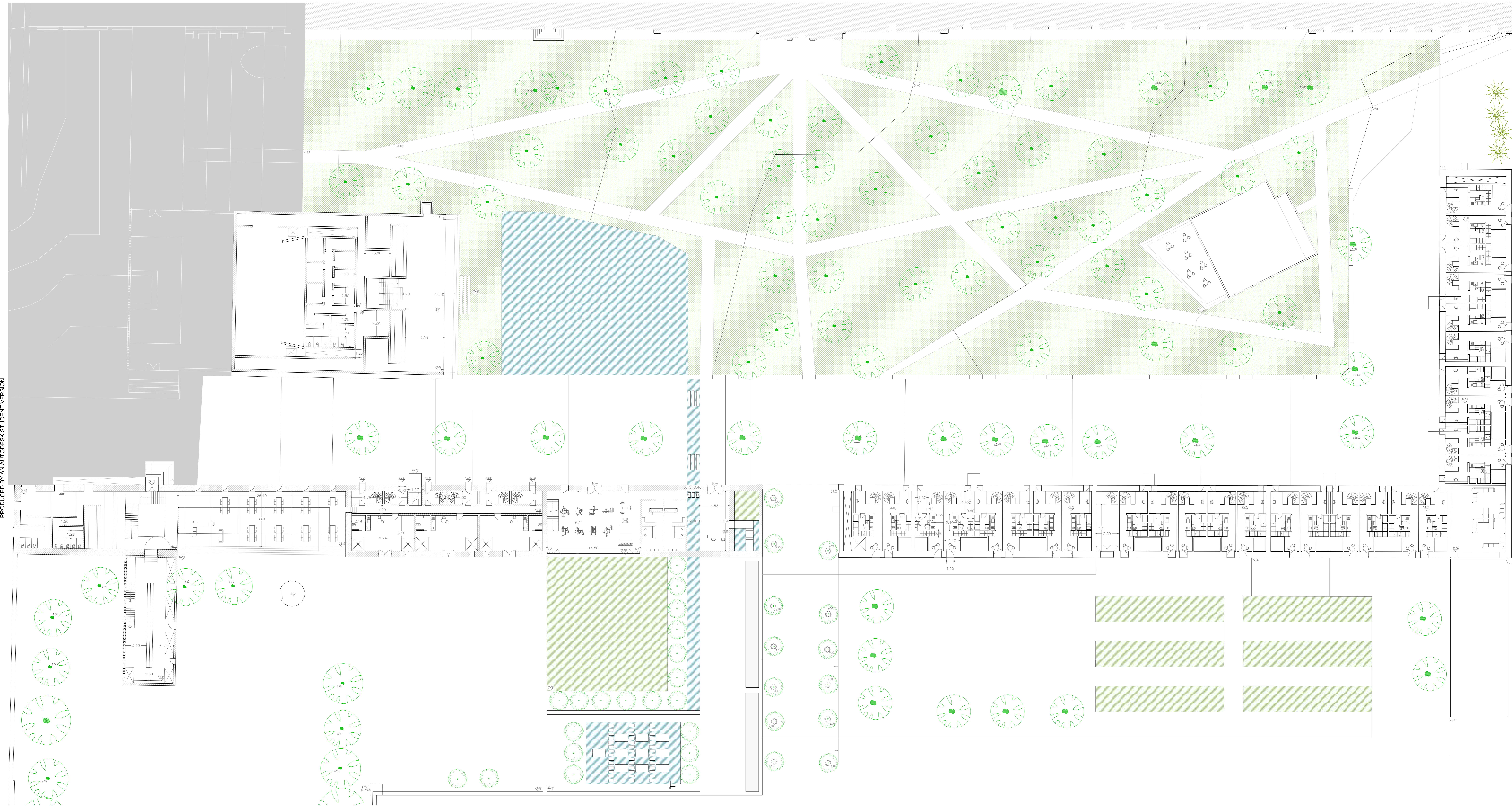


PLANTA PROGRAMÁTICA  
Esc: 1:500

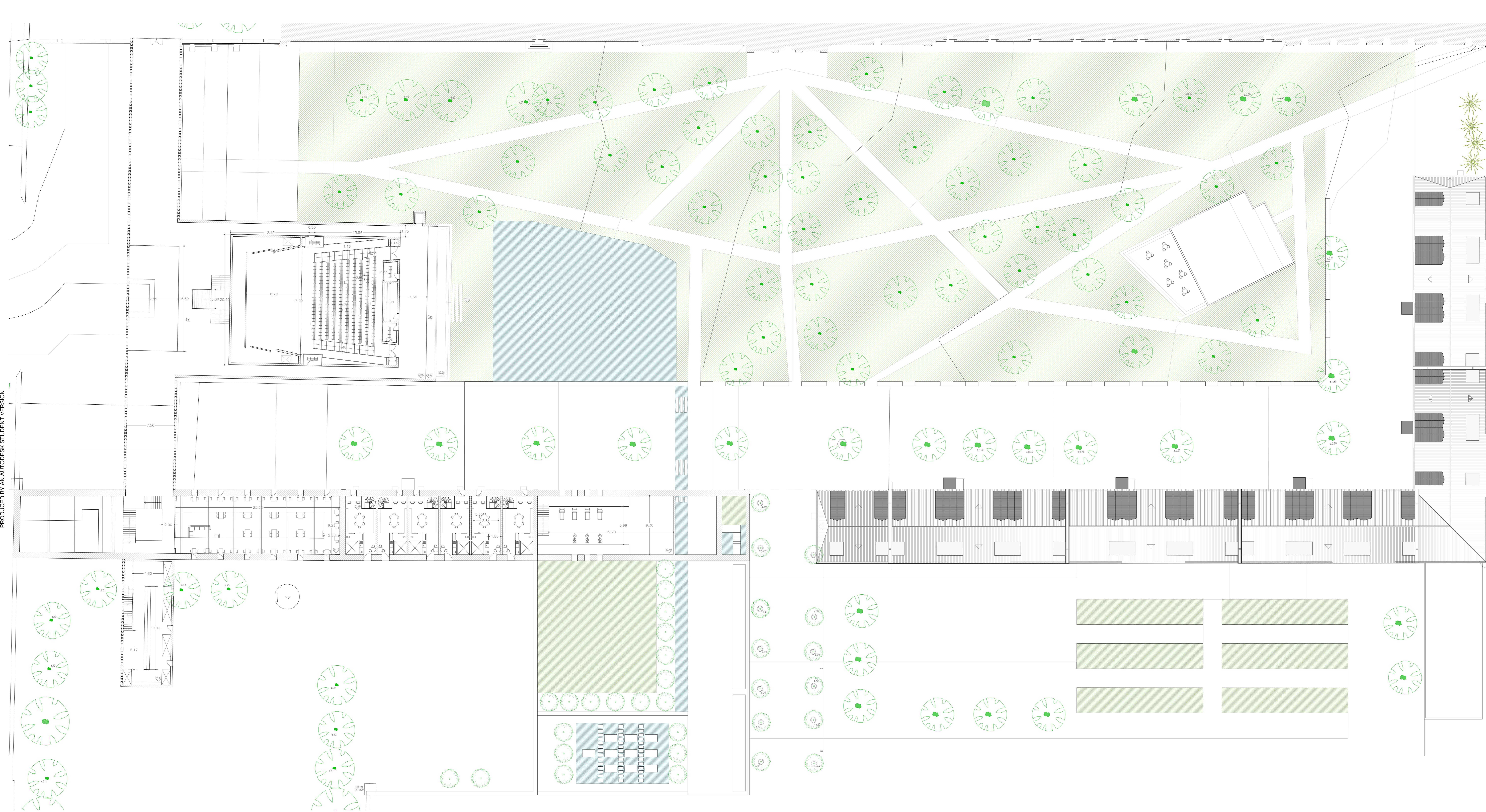




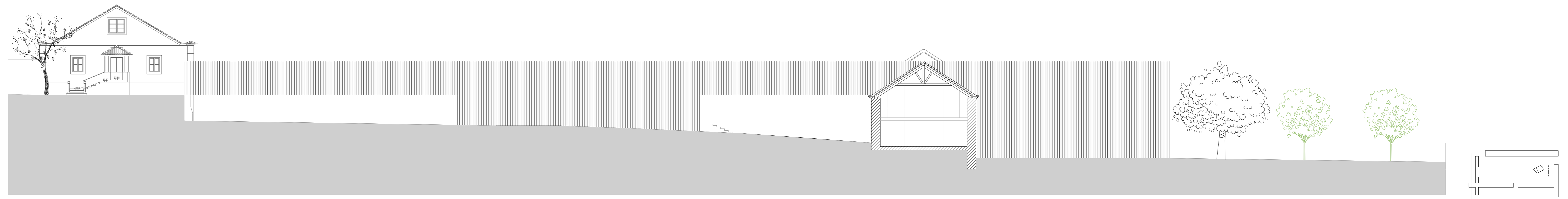








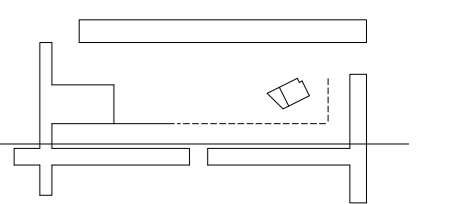




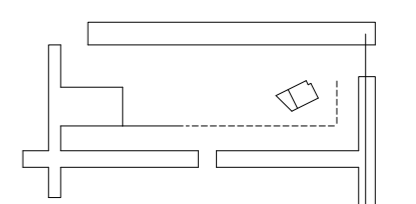
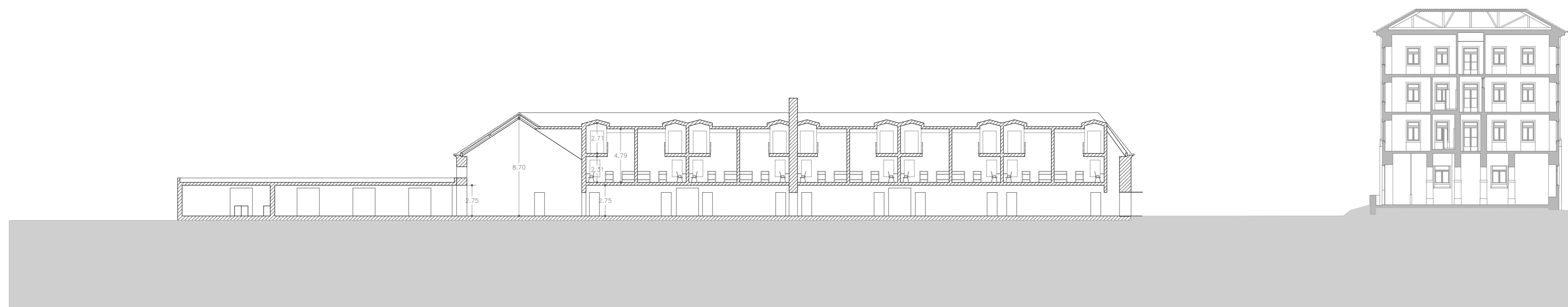
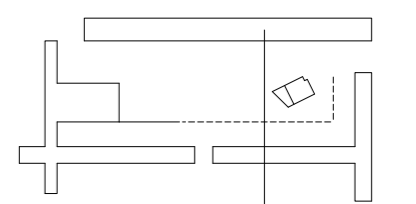
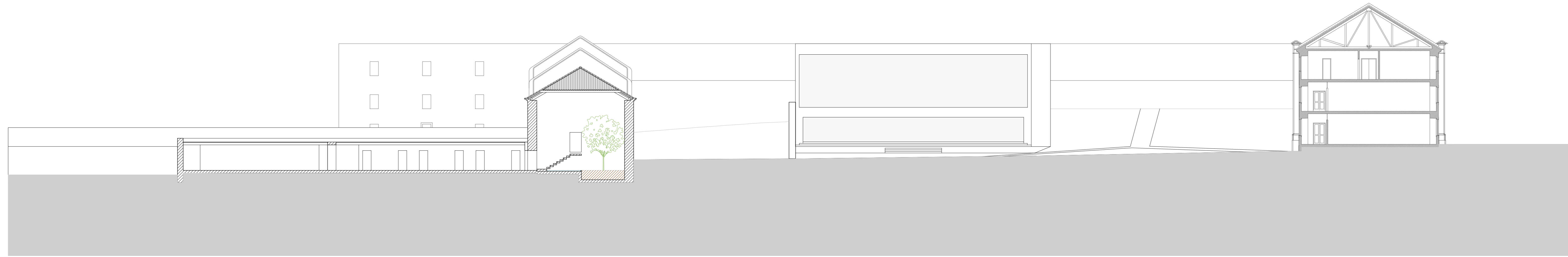
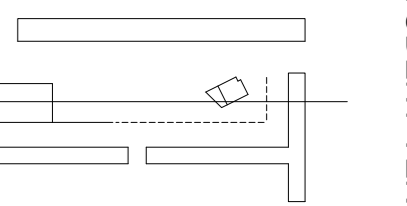
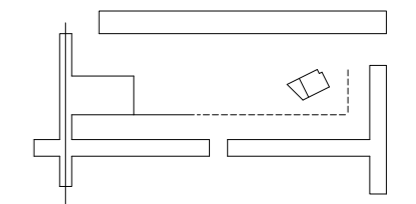
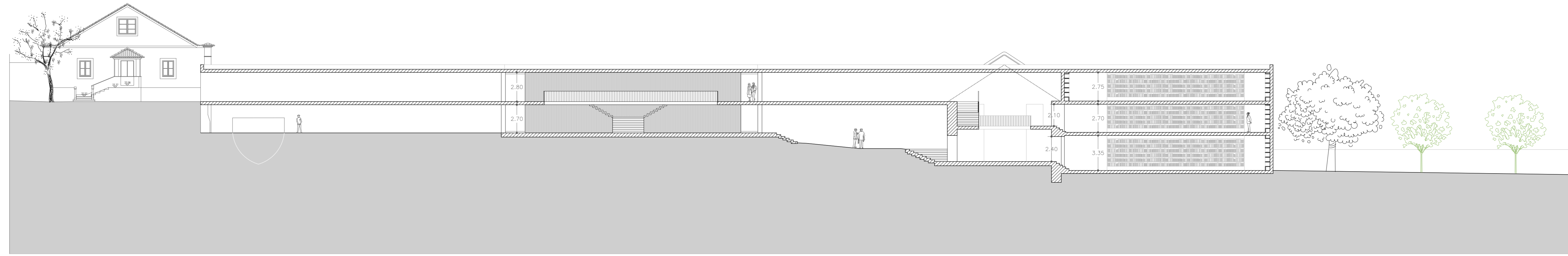
PRODUCED BY AN AUTODESK STUDENT VERSION



PRODUCED BY AN AUTODESK STUDENT VERSION









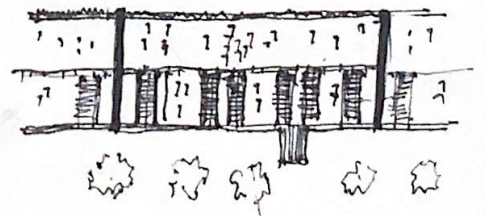
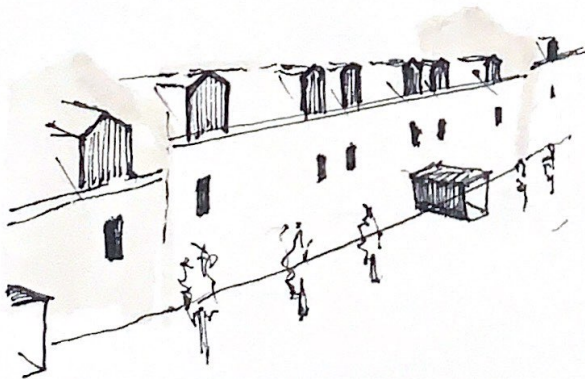
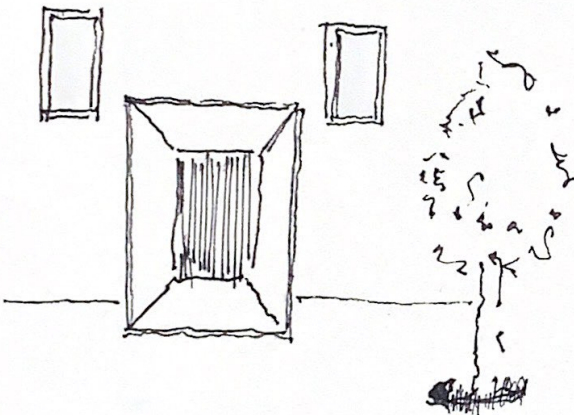
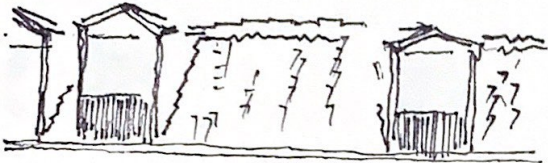
## Anexos



DURANTE O FDS FAZEM:

Projeto - "Jornalistas" ESC 1:500, DEFINIR AS ÁREAS.

PASSAR P/1:200?



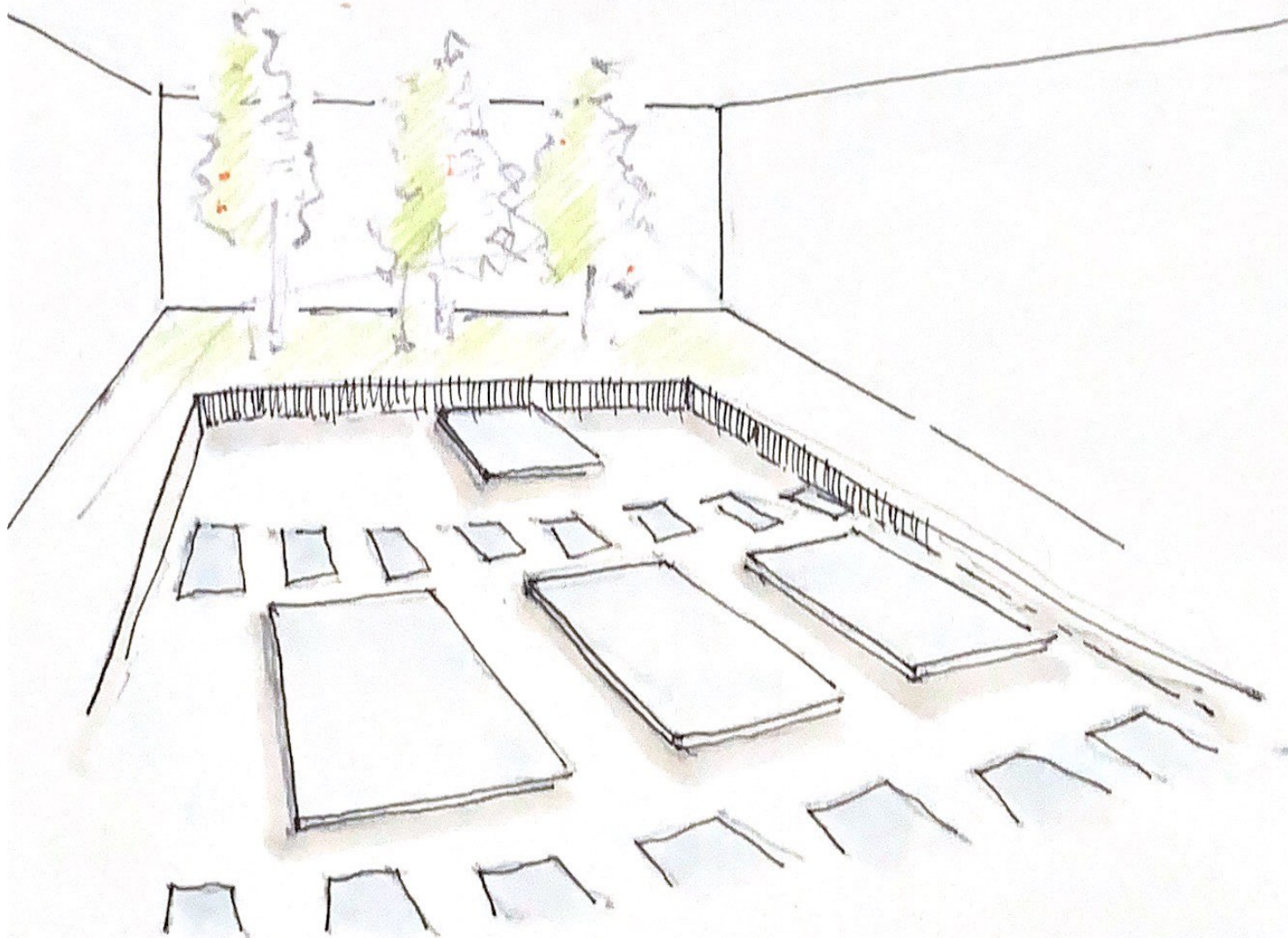
MANUTENÇÃO DA VOLUMETRIA BASE.

ELEMENTOS NOVOS ACRESCENTAM  
CONTRASTE MATERIAL, DE TEXTURAS E CORES.  
ASSINALAR DOIS MOMENTOS DIFERENTES.

ELEMENTOS NOVOS EM AÇO GALVANIZADO,  
MÚLTIPLO TOM CINZA ESCURO. A TEXTURA  
GRANULADA TEM UM MAIOR GRAU DE  
ABSORÇÃO E REFLEXÃO DA LUZ CONTRASTA  
COM O BRILHO DAS TELHAS E COM O BRILHO  
DA TINTA.

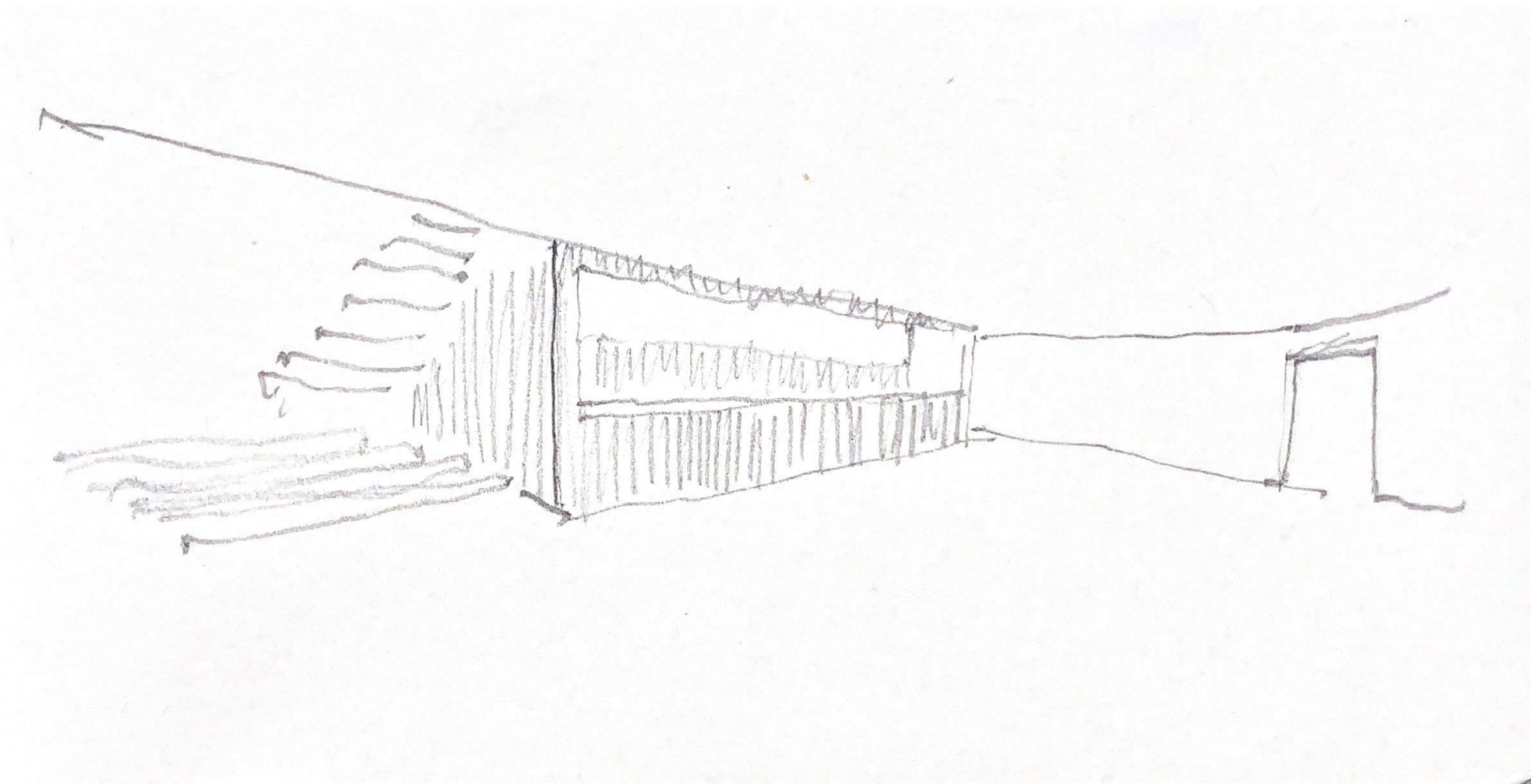
Perspetiva de procura estética





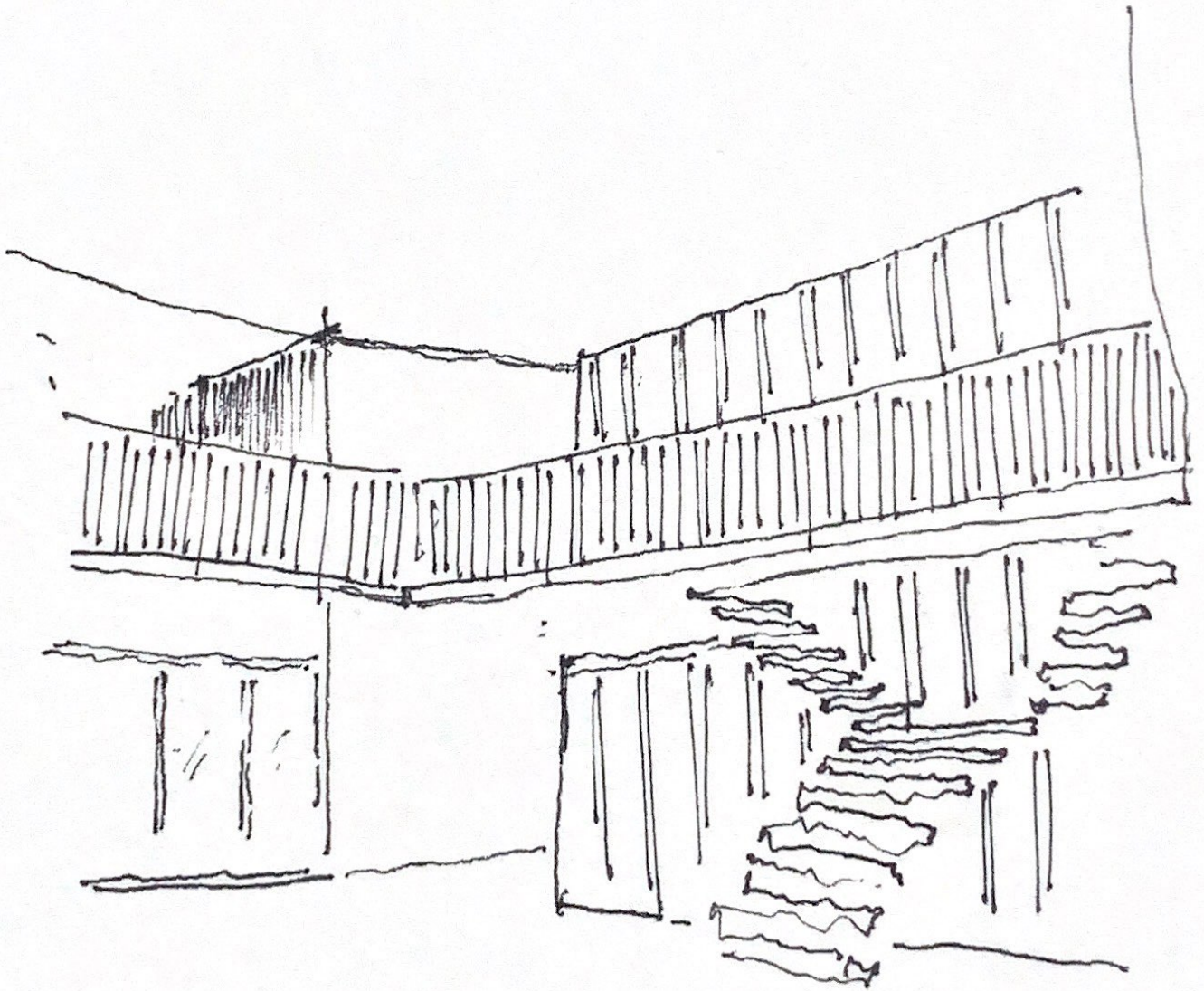
Perspetiva de zona exterior ao SPA





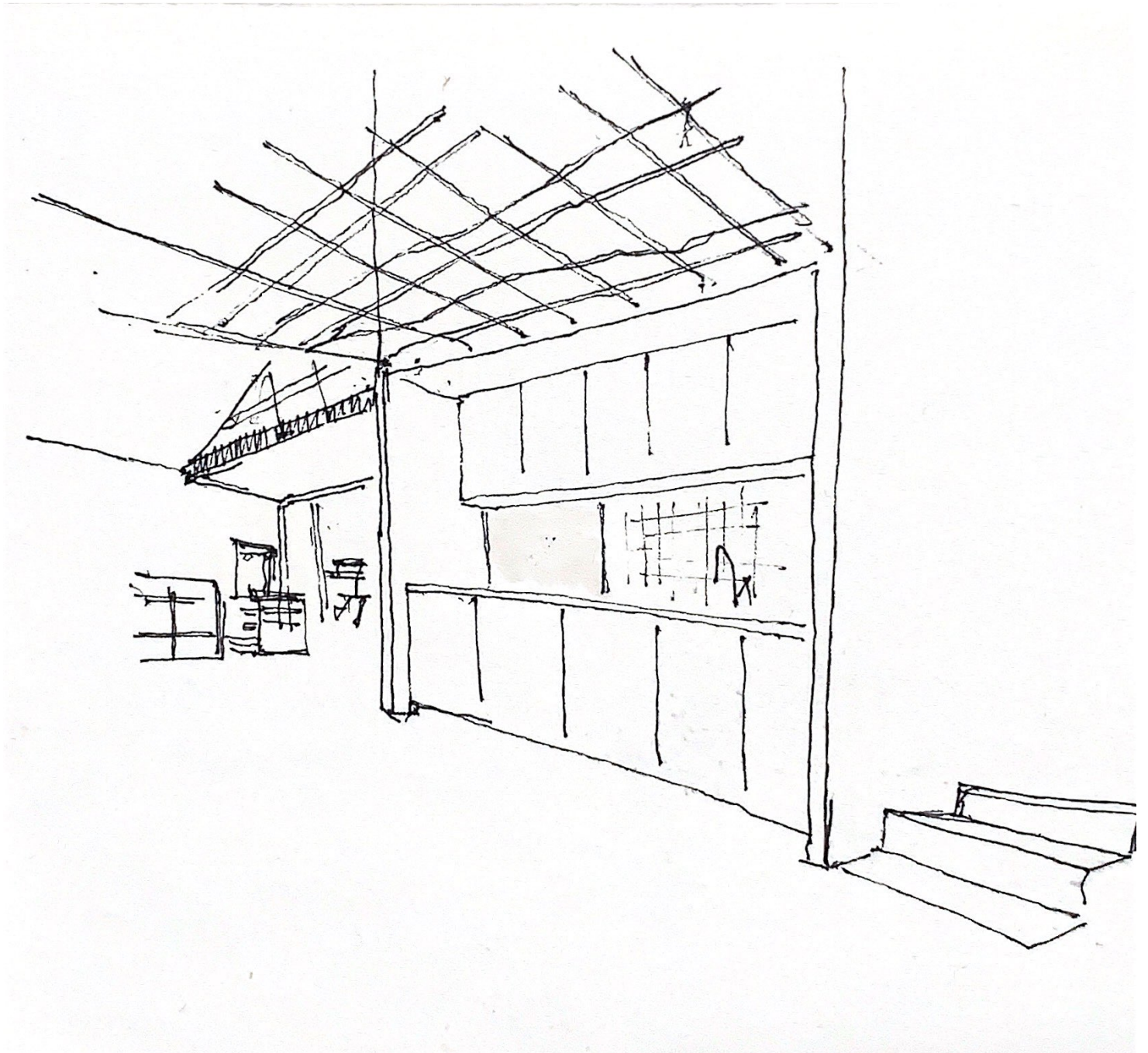
Perspetiva do foyer do auditório





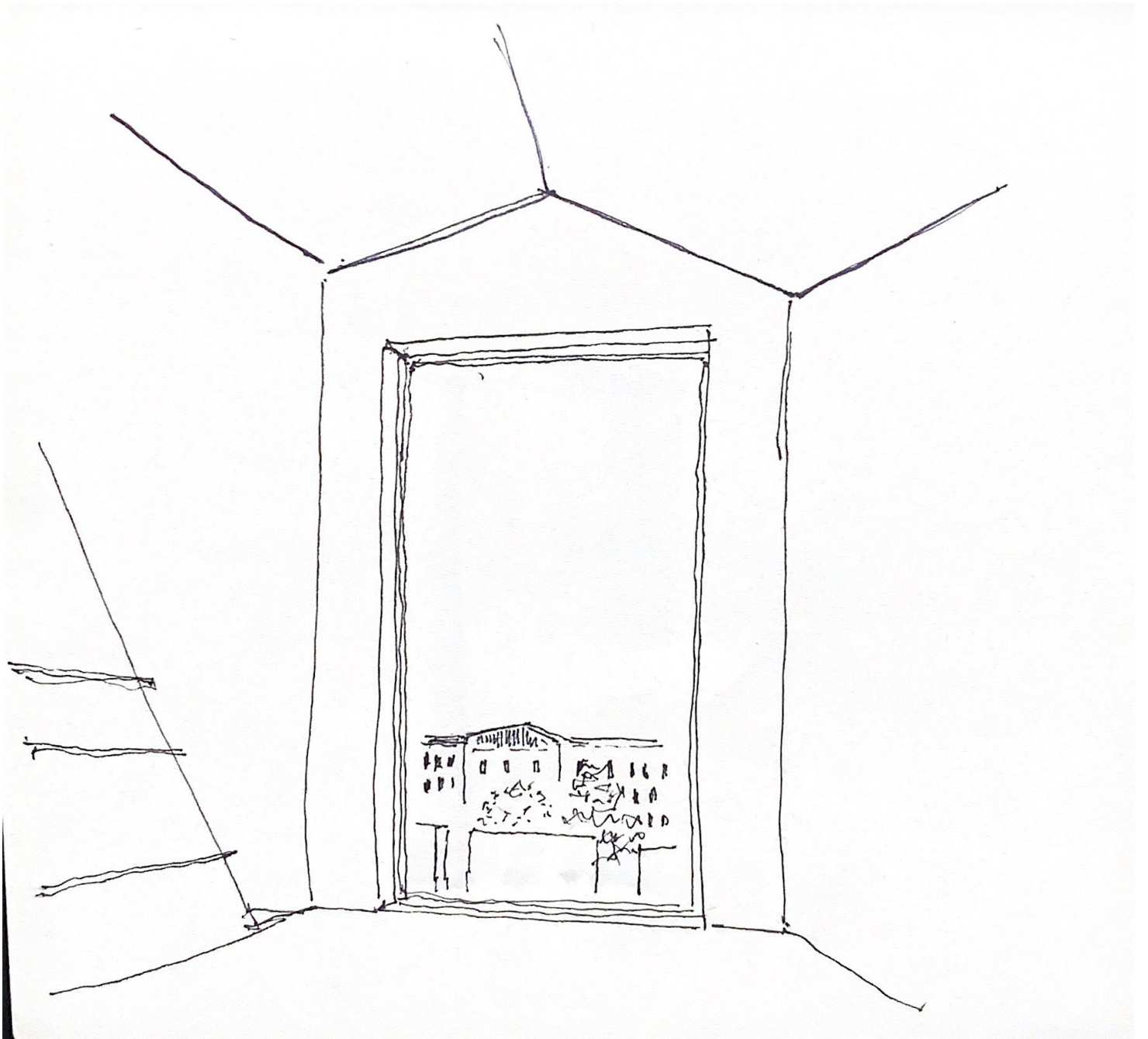
Perspetiva da entrada do auditório





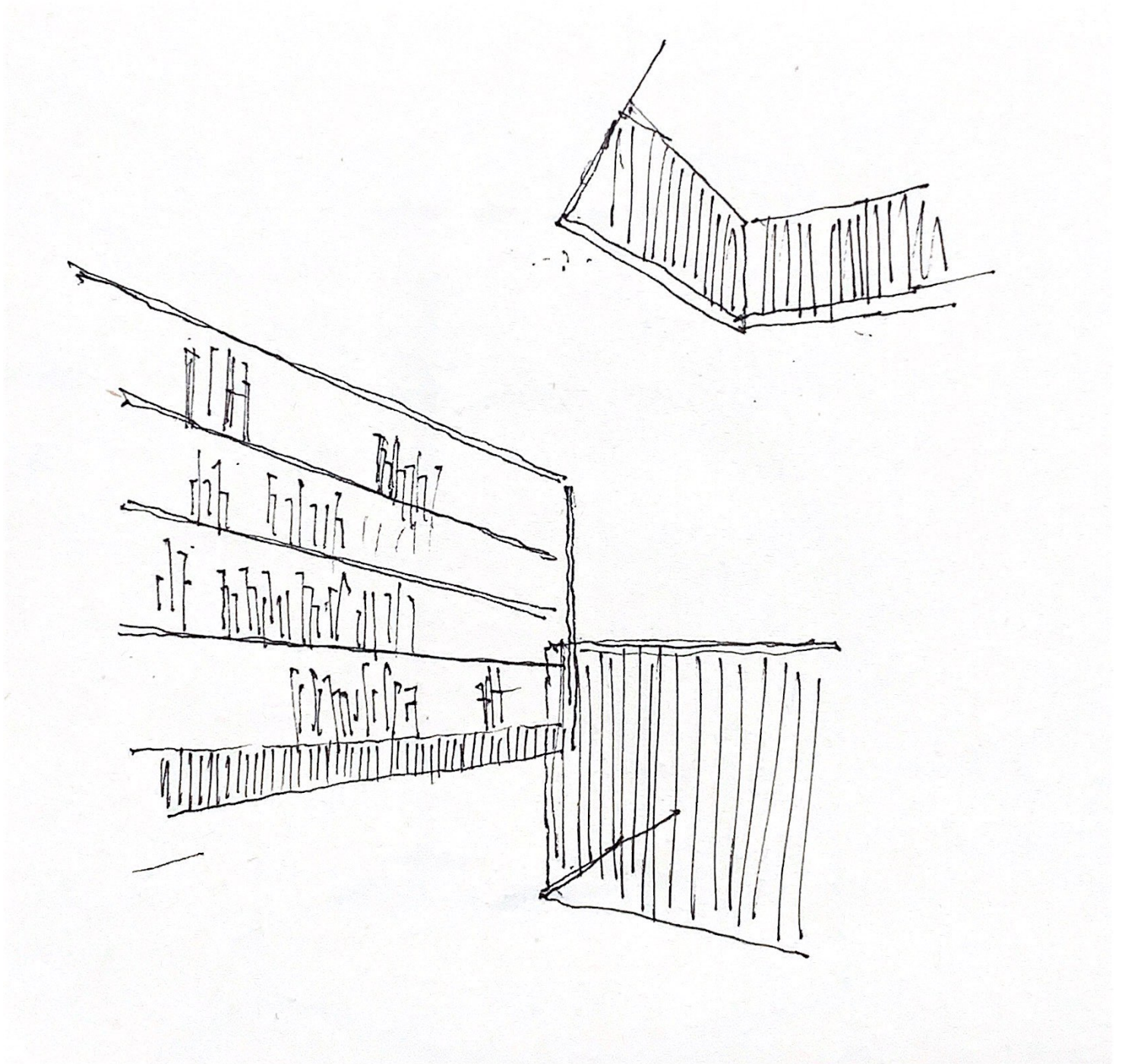
Perspetiva da zona de  
cozinha da micro-habitação





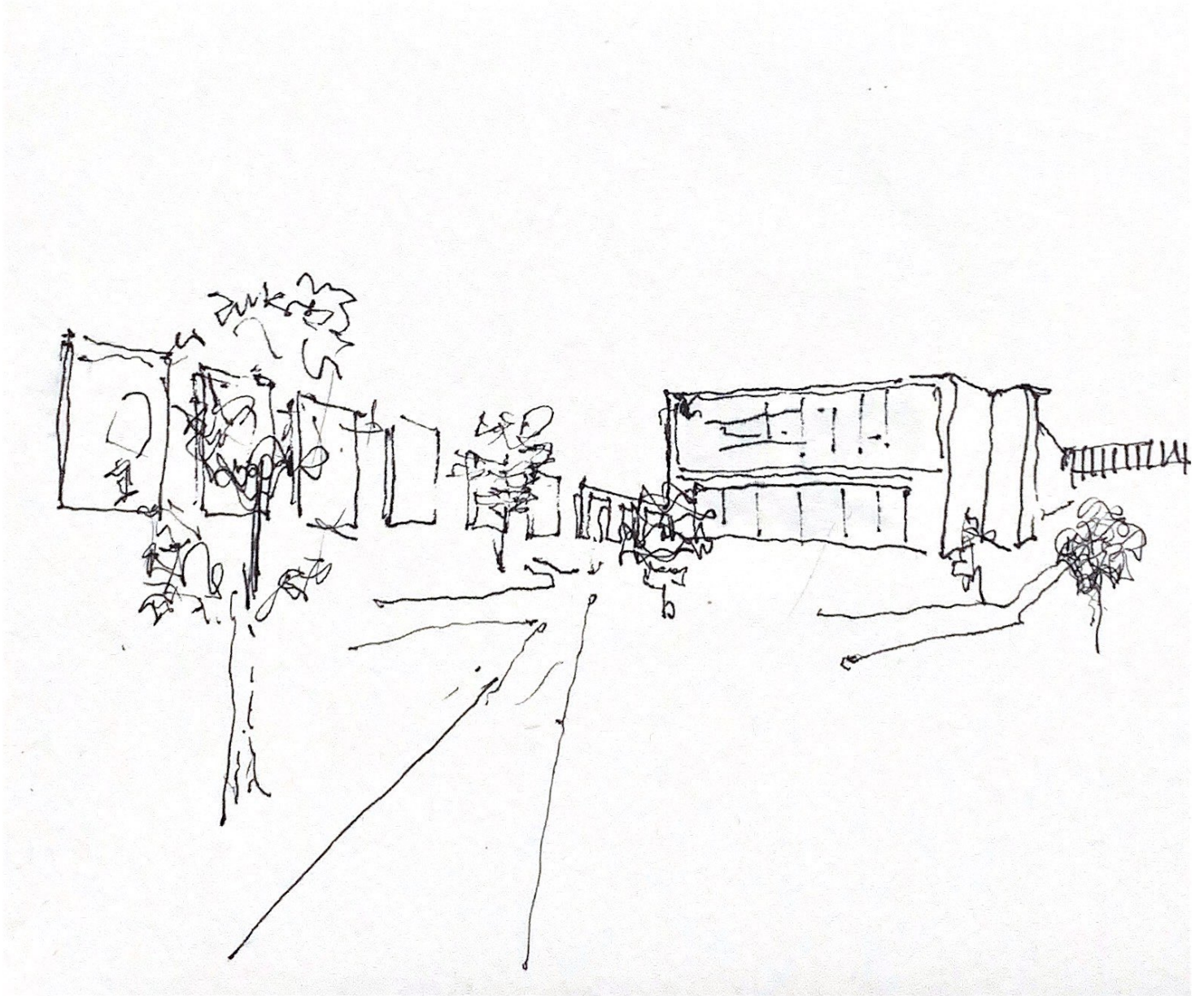
Perspetiva de vista da água furtada da  
micro-habitação





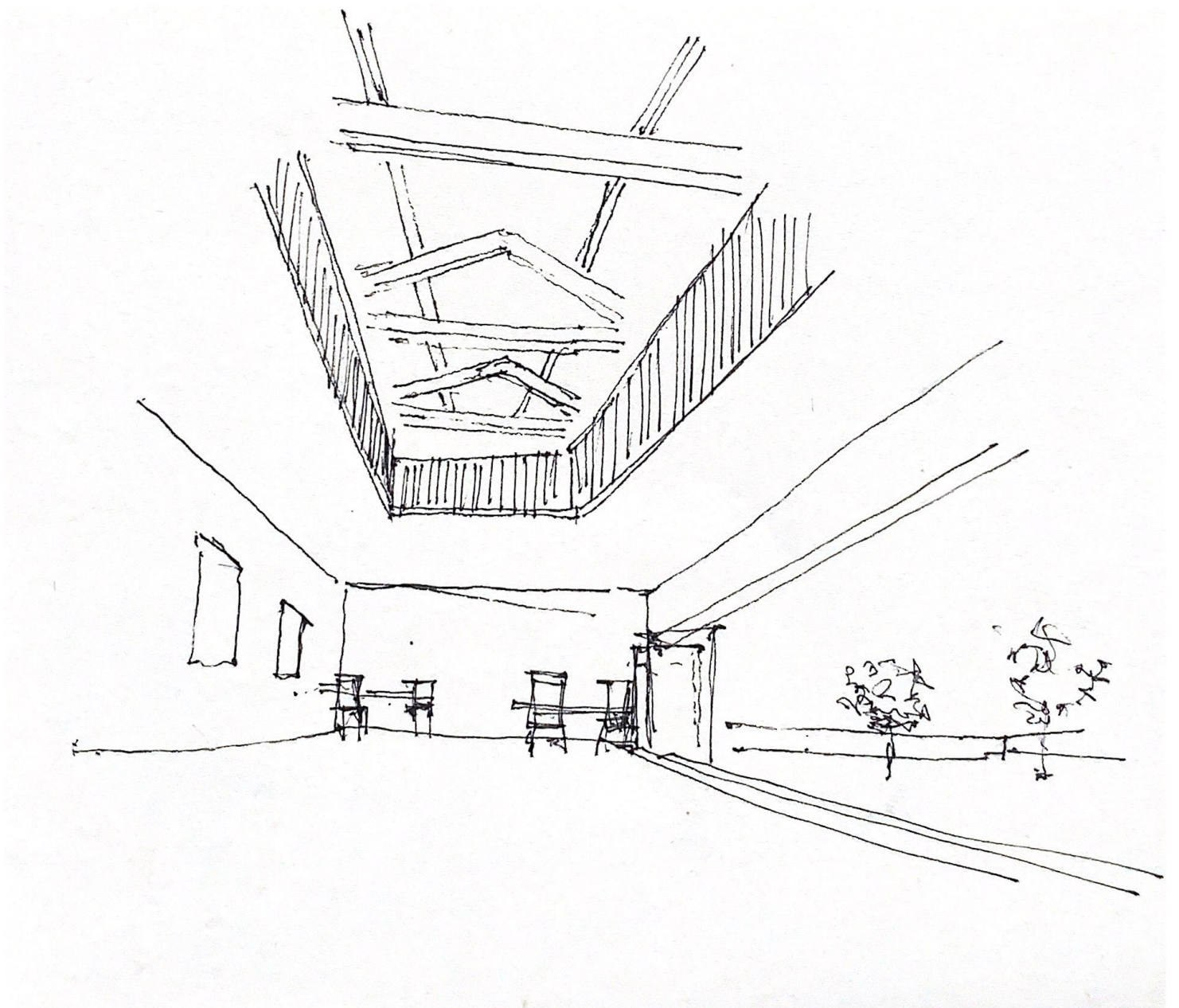
Perspetiva de duplo pé direito na livraria





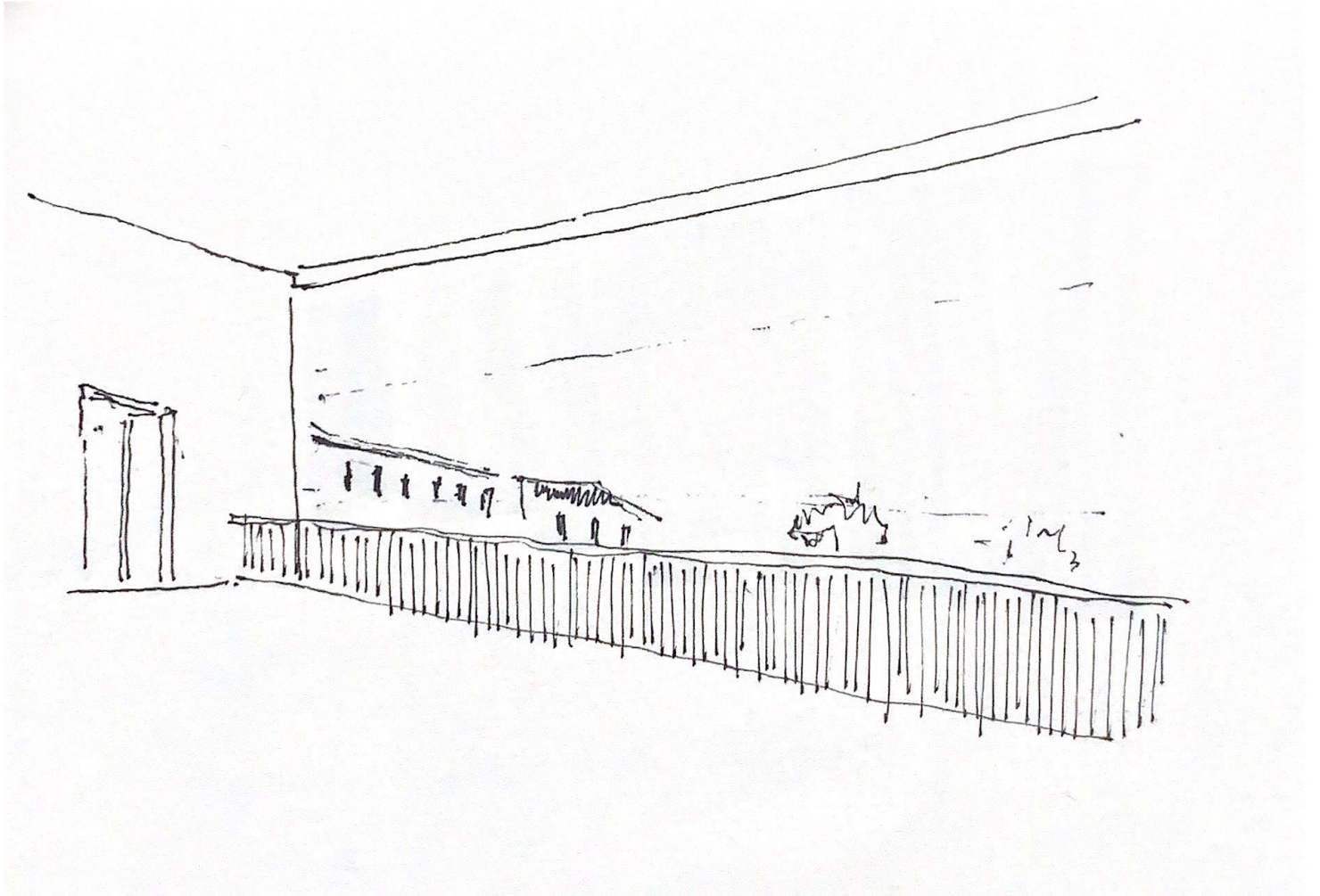
Perspetiva exterior do auditório





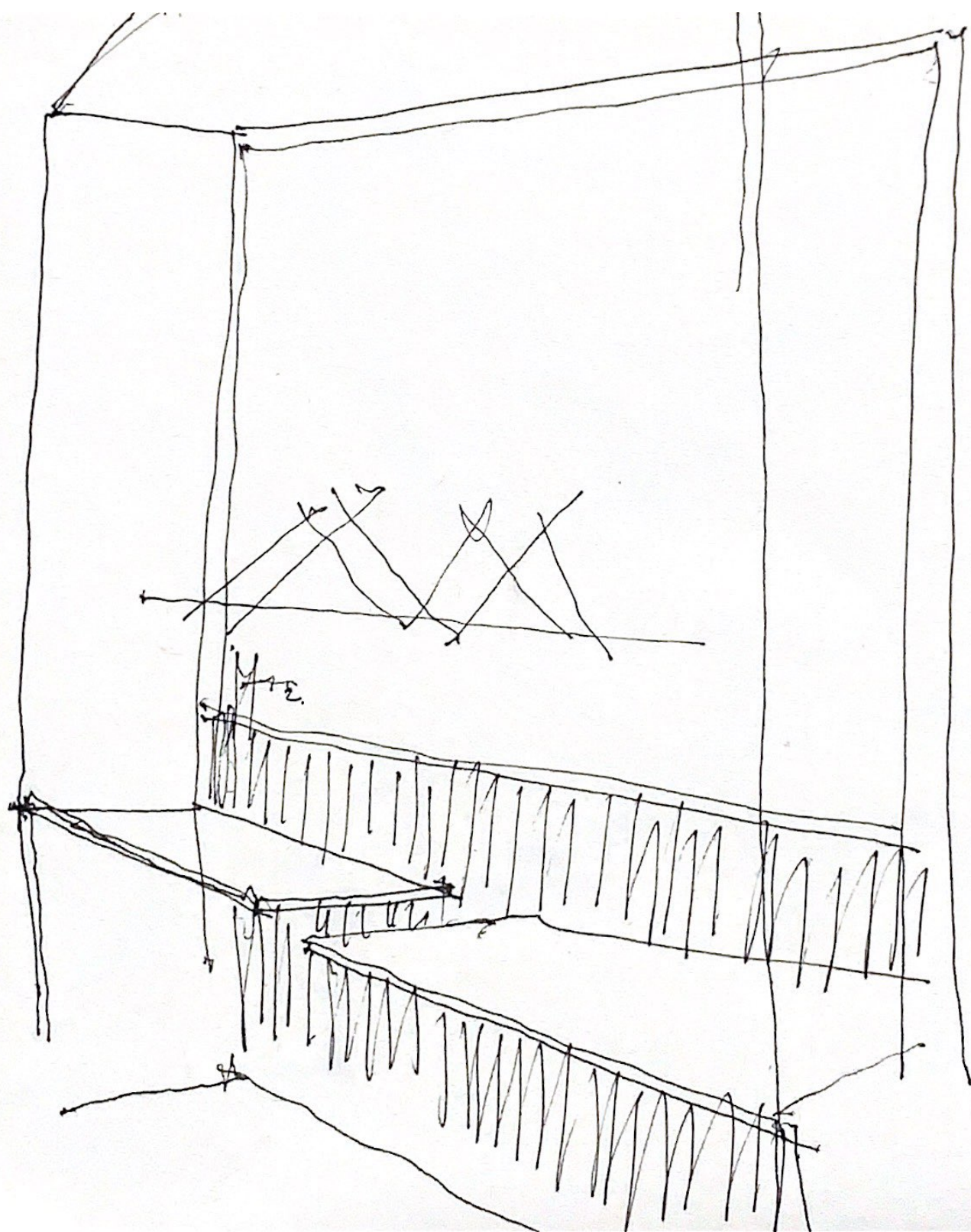
Perspetiva da zona de co-working





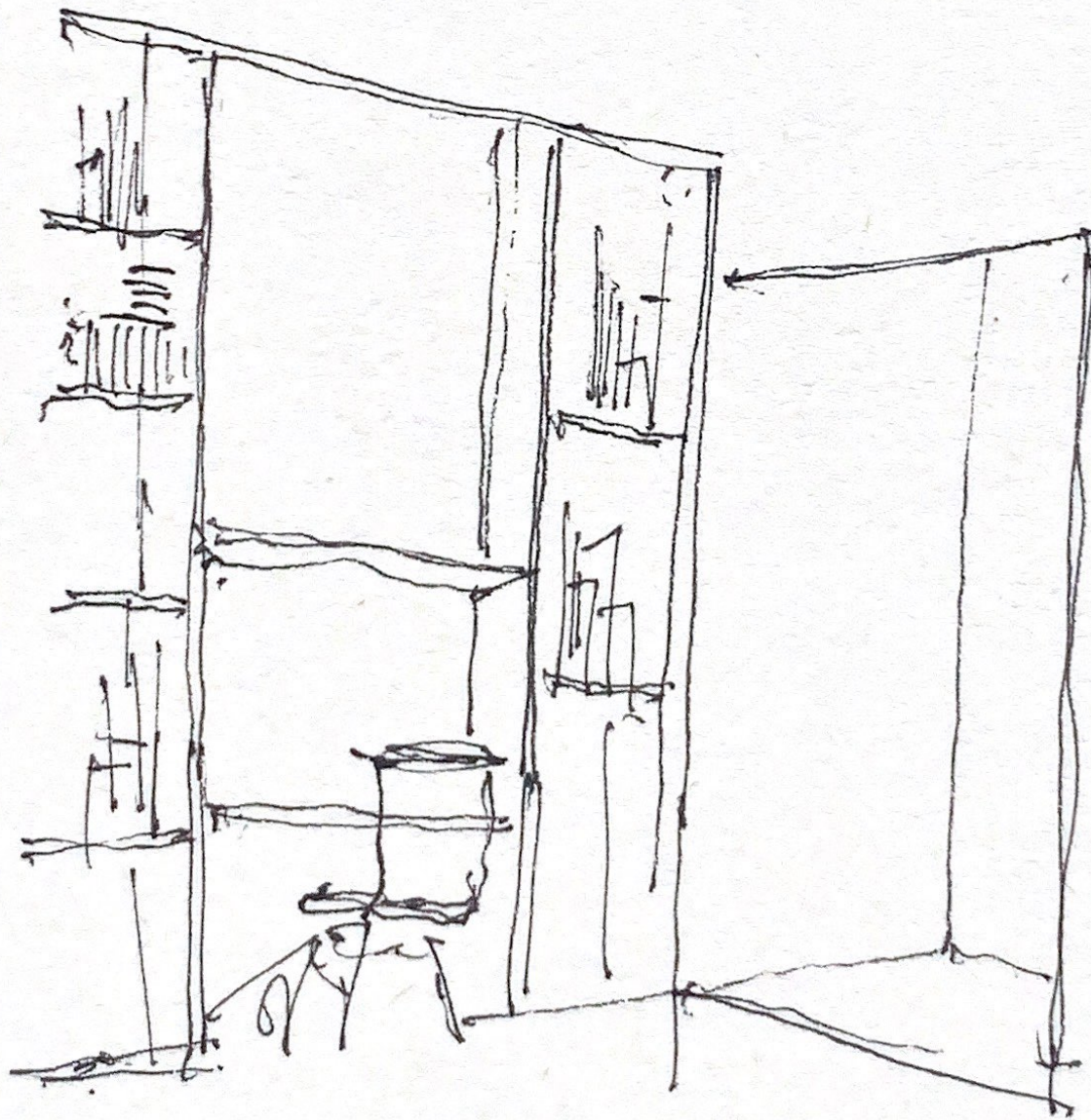
Perspetiva de vista do piso superior do auditório





Perspetiva de vista da janela do espaço de estar da micro-habitação





Perspetiva da zona de trabalho da micro-habitação