



Little House by Dayan Lake - ALL STUDIO
HUZHOU, CHINA, 2020

O presente projeto, localizado no Quartel dos Lanceiros Nº2, na Calçada da Ajuda, teve como enfoque a reabilitação dos Armazéns deste grande conjunto e a revitalização da grande praça, tomando-a num lugar público, aberto, de passeio, contemplação e de encontro. A imagem acima referenciada, serviu como uma inspiração precisamente para o desenho urbano e para a criação de zonas de estar cobertas, com bancos corridos, produzindo esta ambiência de tranquilidade, convívio e intimidade, essenciais a esta grande praça desprovida, atualmente, destas qualidades.

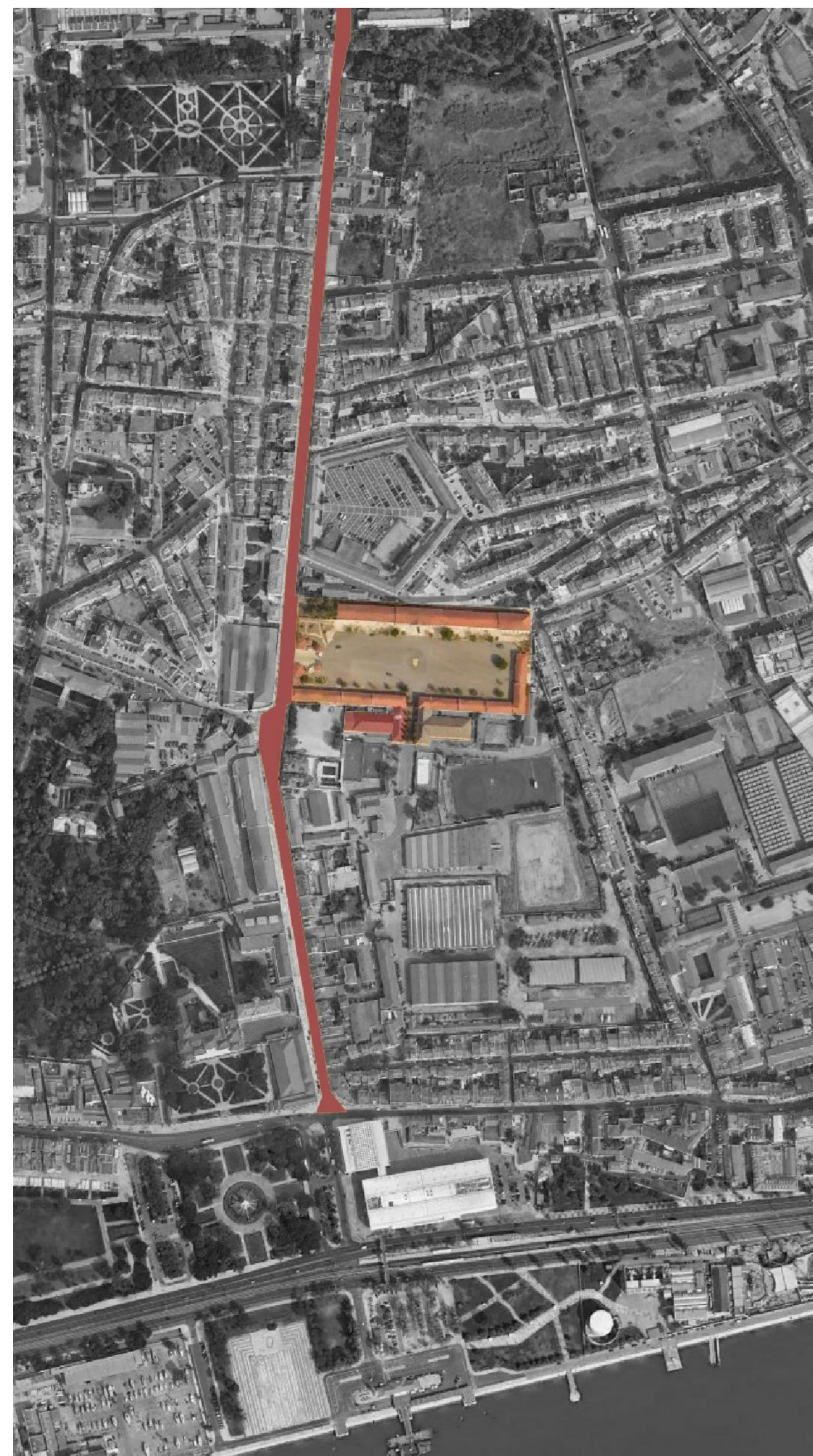
Atendendo ao programa misto proposto (de co-living, co-working, auditório, ginásio, spa, livraria, cafetaria e cozinha comunitária) foi articulada a compatibilização destas funções aos armazéns. Tendo estes armazéns valor na sua volumetria como um todo e pouco valor interior e material, foram-lhes atribuídas as funções de habitar e trabalhar, assim como o programa de ginásio e spa., por serem as funções que melhor se aduavam às suas caracterizticas originais. As restantes componentes programáticas ganharam corpo em edifício novo, acrescentado a este conjunto.

O Auditório, adjacente à Calçada, surge de um gesto simples que visa a articulação de cotas do terreno e também o aproveitamento da vista sobre a Margem Sul (Rio Tejo, Ponte 25 de Abril e Cristo Rei). Surge como um volume semi enterrado de forma a não desvirtuar a cêrcia da Calçada. No seu interior, a vista referida é emulurada no fundo do palco, com referência ao Grande Auditório da Gulbenkian.

Os volumes da Cafetaria e Livraria, também semi enterrados, localizam-se numa cota superior à praça, rodeados por um pequeno jardim preexistente, com grandes árvores, que lhes confere um ambiente místico e acolhedor, com possibilidade de se estenderem para o exterior.

Por fim, a Cozinha Comunitária aparece numa zona central do terreno, com vista direta sobre o centro do edifício principal. Esta vista contempla também um espelho de água que bloqueia a circulação das pessoas, e que espelha o edifício, como que um momento solene. Este novo edifício foi pensado simetricamente, surgindo assim duas cozinhas comuns, duas salas de refeições e duas estufas de apoio às Hortas. As salas de refeições têm a possibilidade de se tornarem exteriores cobertas, o que permite uma grande variedade de atividades e eventos e adaptabilidade dependendo do clima e estação do ano. Já as Hortas, que se localizam longitudinalmente a sul dos armazéns, foram articuladas entre as diversas cotas do terreno, e foram pensadas com 3 tipos de canteiros/talhões, com alturas diferentes, permitindo uma maior acessibilidade e facilidade de trabalhar a terra.

Por fim, desenvolveu-se um último novo edifício, situado no lado Este do terreno. Este edifício de carácter simbólico e de analogia ao que ali existiu no passado, através do resurgimento dos arcos, serve como ligação da Rua Alexandre de Sá Pinto com a praça. O seu ambiente é de contemplação e fruição da água, servindo como uma preparação para a entrada no Spa. O seu piso superior é exterior e liga-se com o piso superior do spa, com um espaço de contemplação da praça.



FOTOGRAFIA AÉREA - Google 2020
ESC. 1:5000



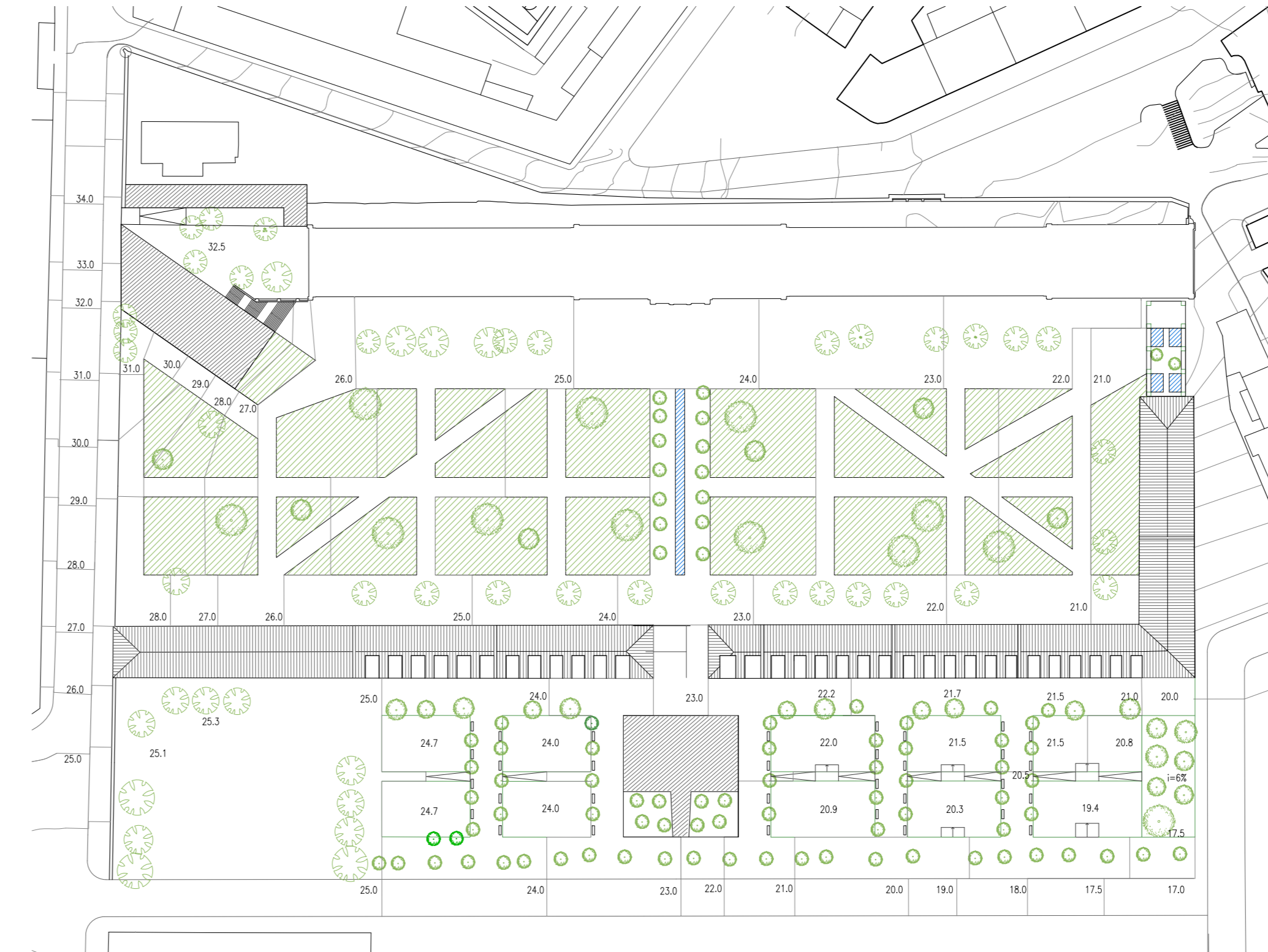
MAPA ÉPOCAS CONSTRUTIVAS
ESC. 1:5000

- Atualidade
- Séc XX (até 1950)
- Sec XX (até 1911) - S. Pinto
- Sec XIX (até 1856)- F.Folque
- Sec XIX (até 1807) - D. Fava
- Sec. XVIII
- Ant. Sec. XVII

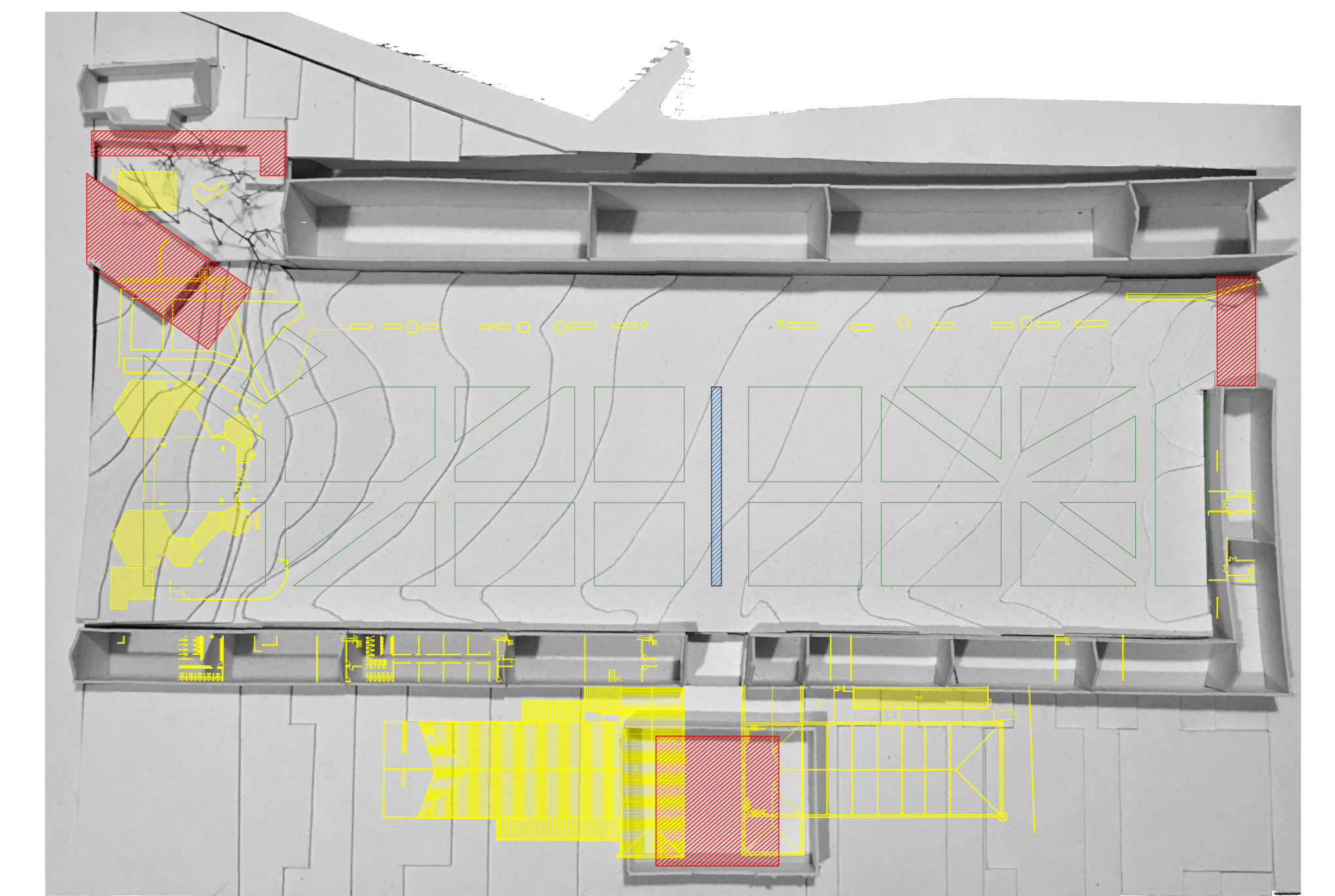


MAPA DE RISCO DE CHEIAS, TRAÇADOS E VIAS HIST.
ESC. 1:5000

- Alto risco de Cheias
- Baixo risco de Cheias
- Traçado até 1950
- Traçado até 1856
- Traçado até 1785
- Moderado risco de Cheias
- Traçado Atual



PLANTA DE COBERTURA
ESC. 1:1000



ESQUEMA DE VERMELHOS E AMARELOS
ESC. 1:1000



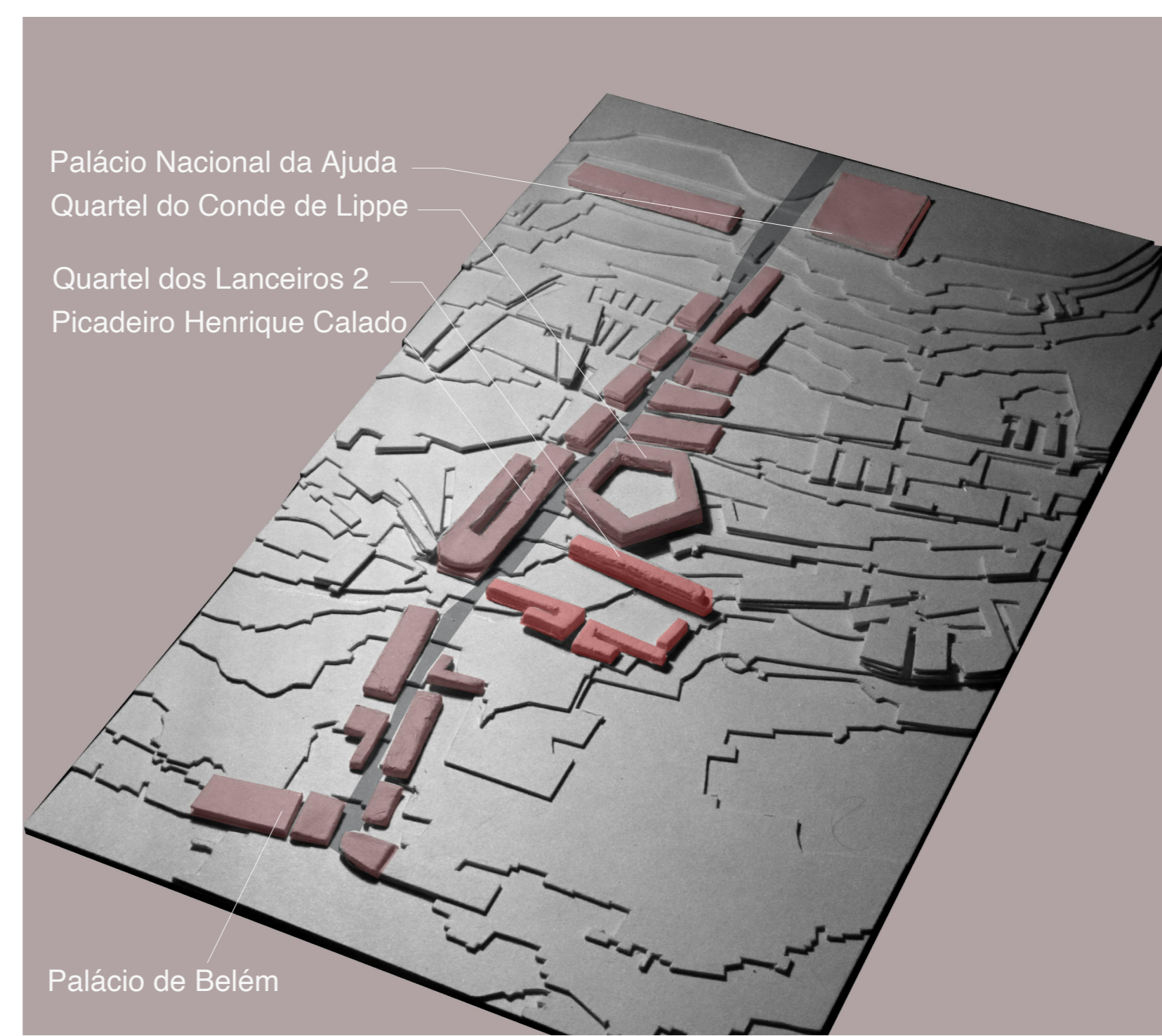
MAPA DE USOS
ESC. 1:5000

- Esp. Verde
- Esp. Verde Privado
- Ed. Devoluto
- Habituação
- Eq. Militar
- Antigo Paço Régio
- Eq. Religioso
- Serviços
- Estacionamento
- Armazéns



MAPA DE PISOS
ESC. 1:5000

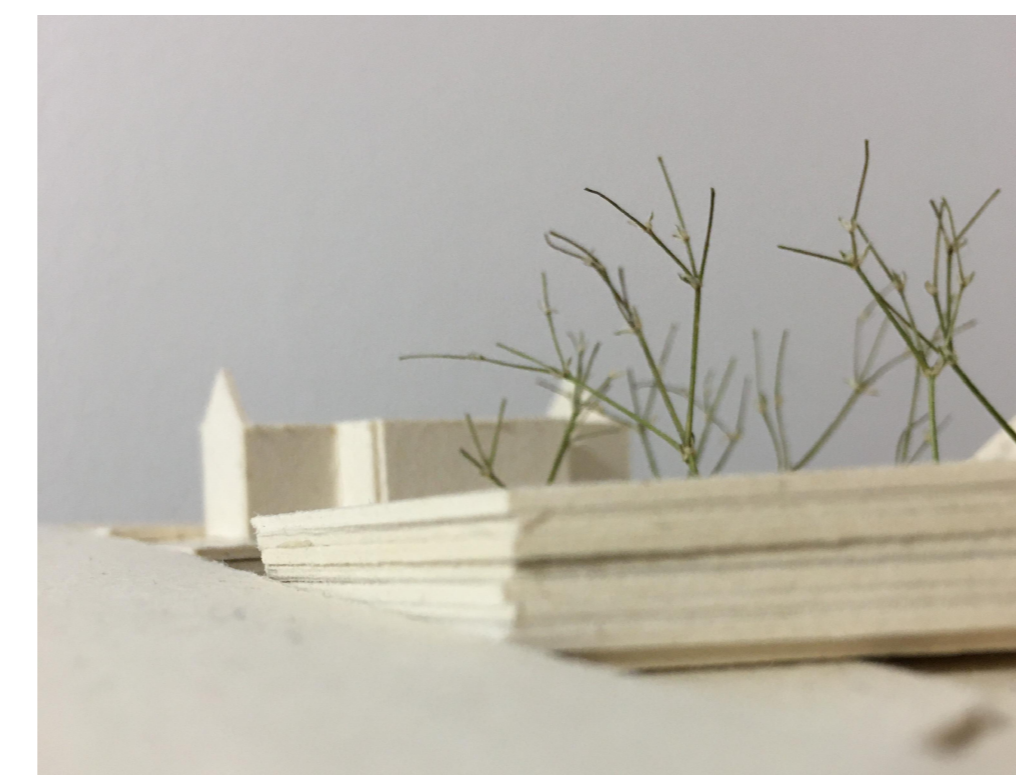
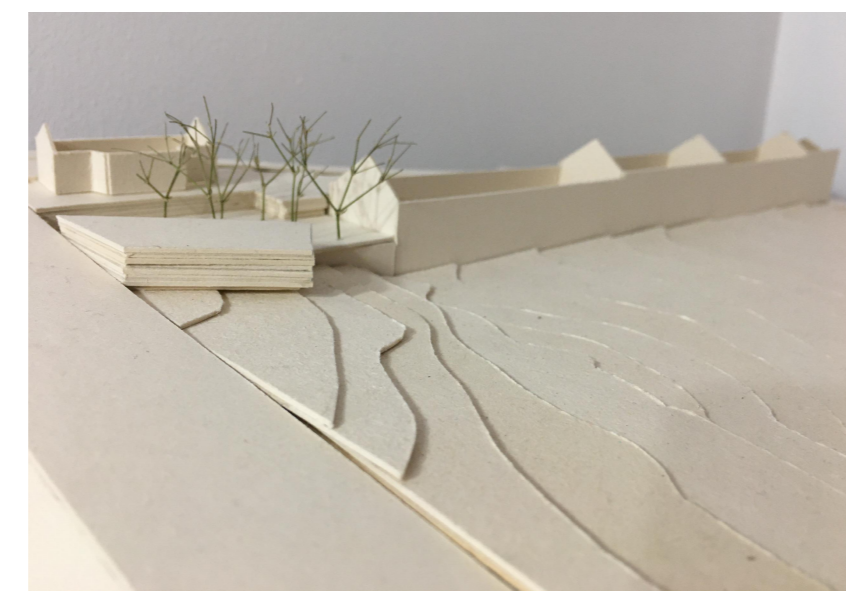
- 1-2 Pisos
- 3 Pisos
- 4-5 Pisos
- 6 e + Pisos
- Edifícios Singulares



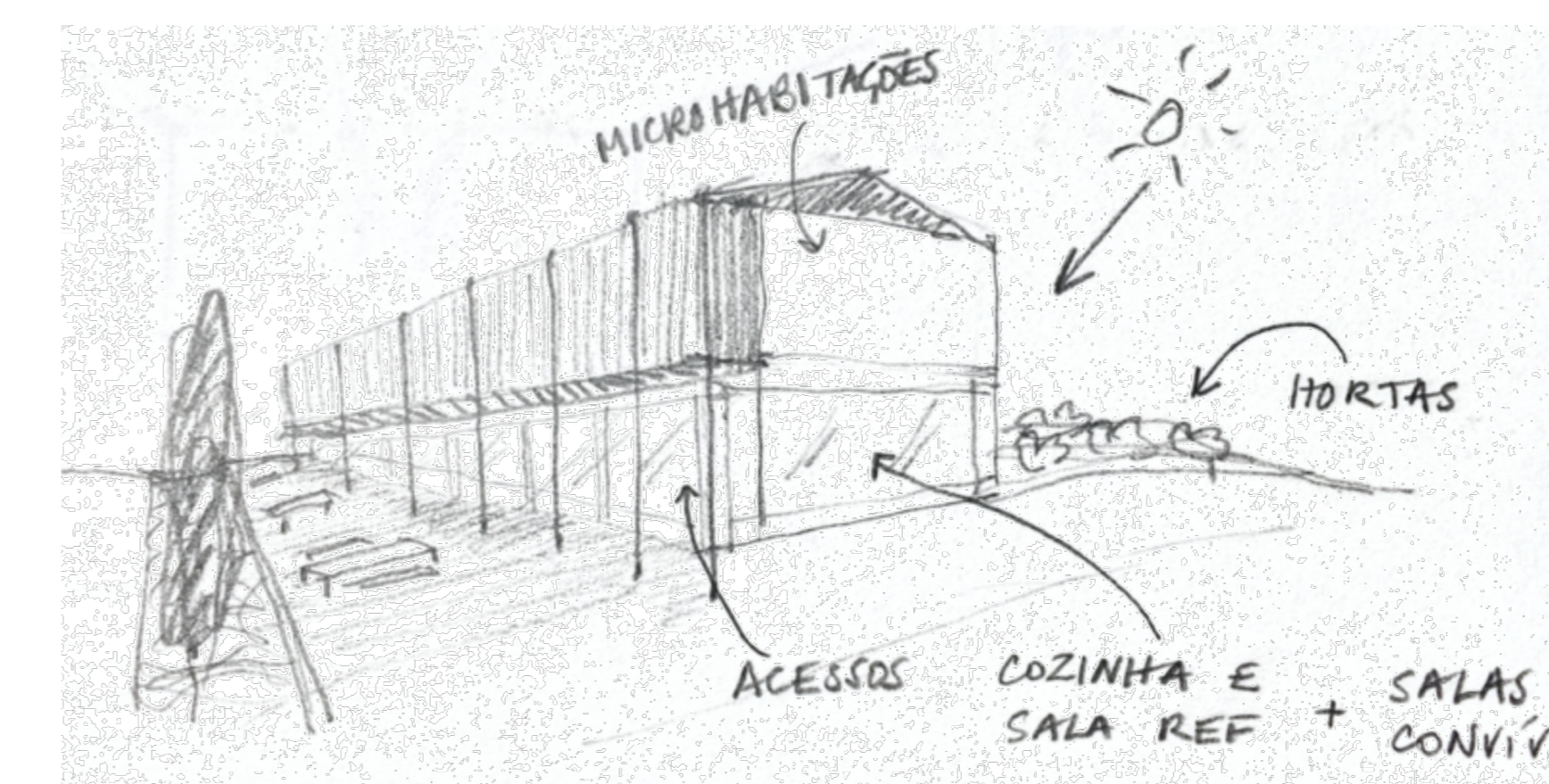
MAQUETE DE ESTUDO
ESC. 1:4000



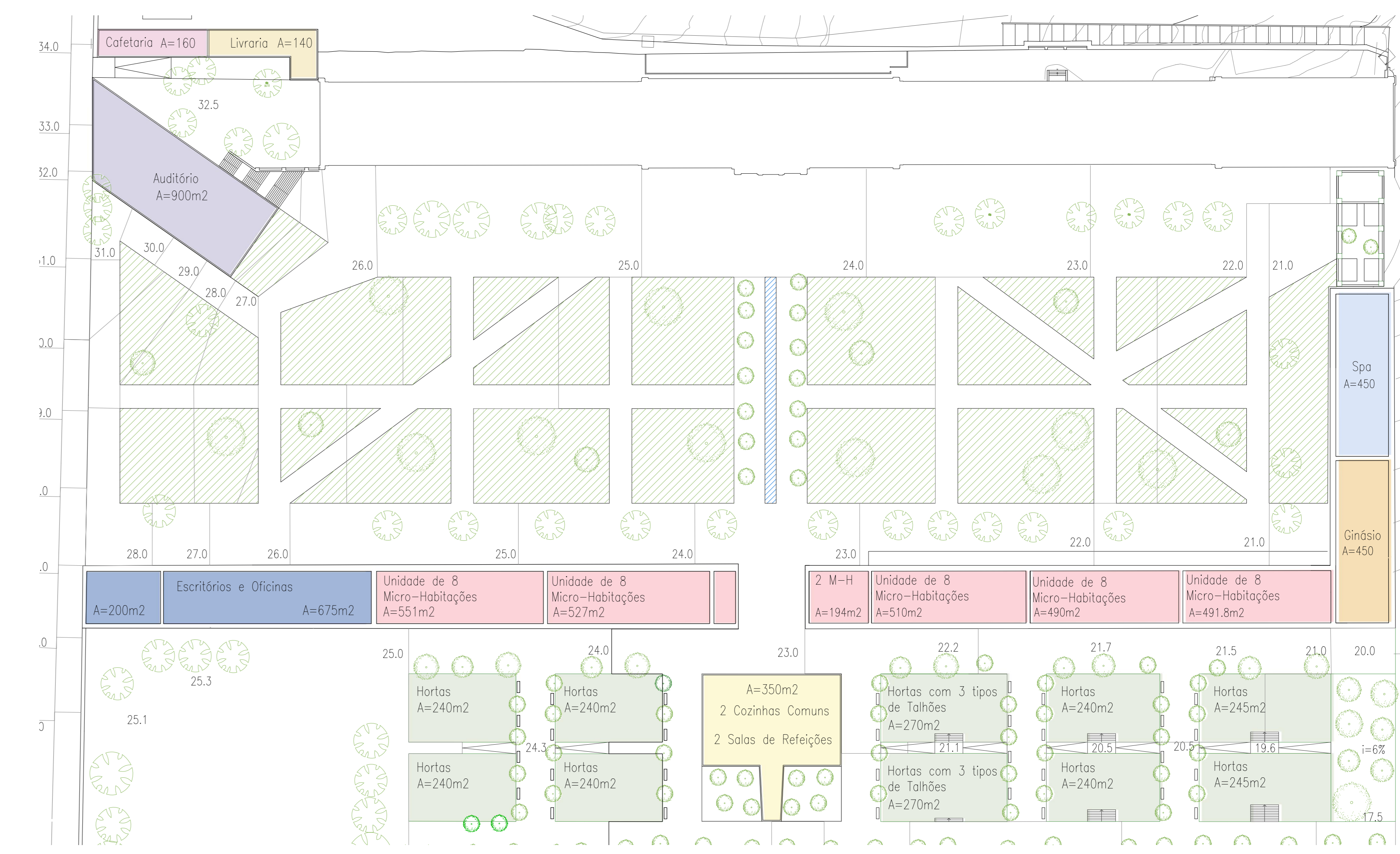
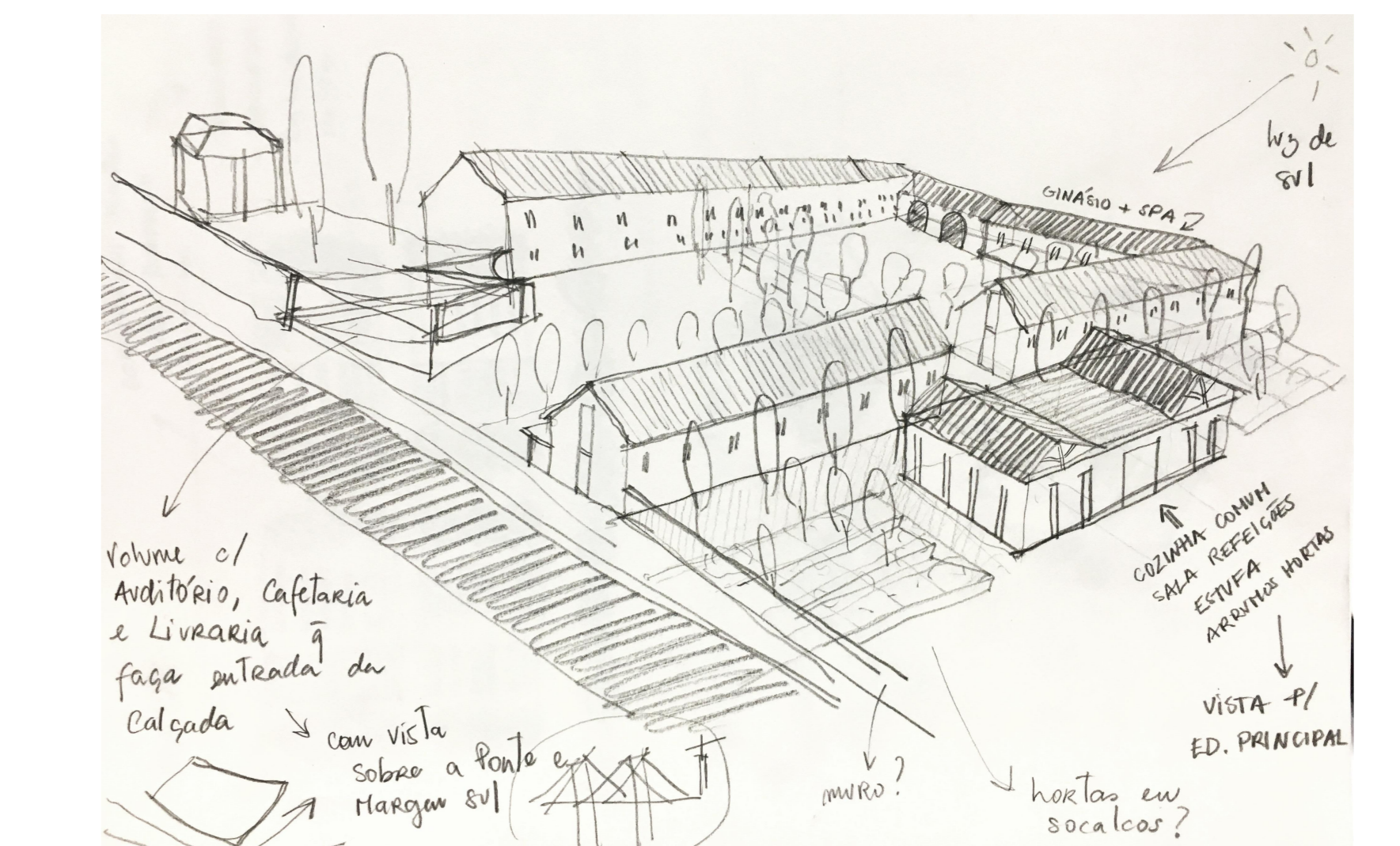
MAQUETE
ESC. 1:500



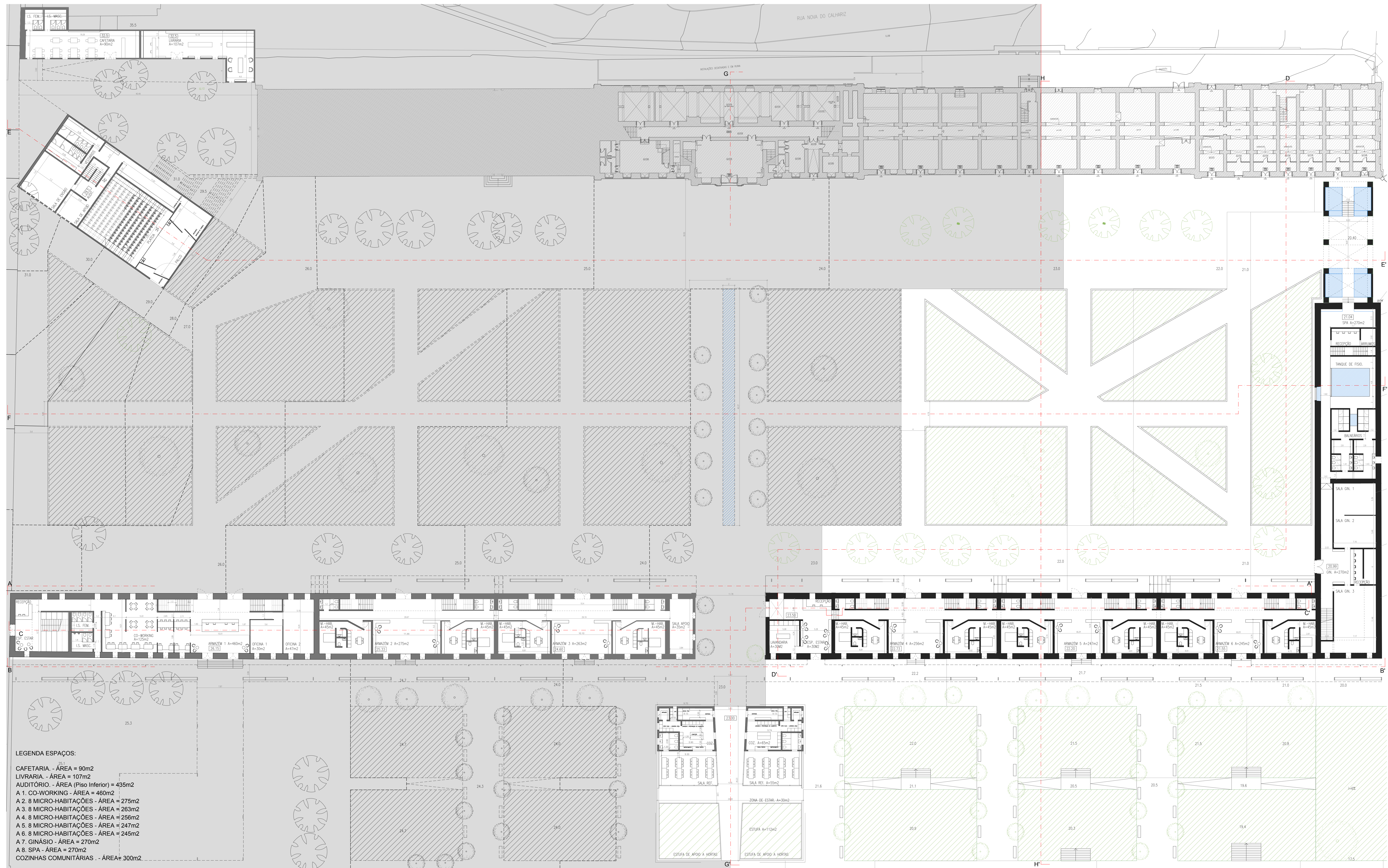
MAQUETE
ESC. 1:100



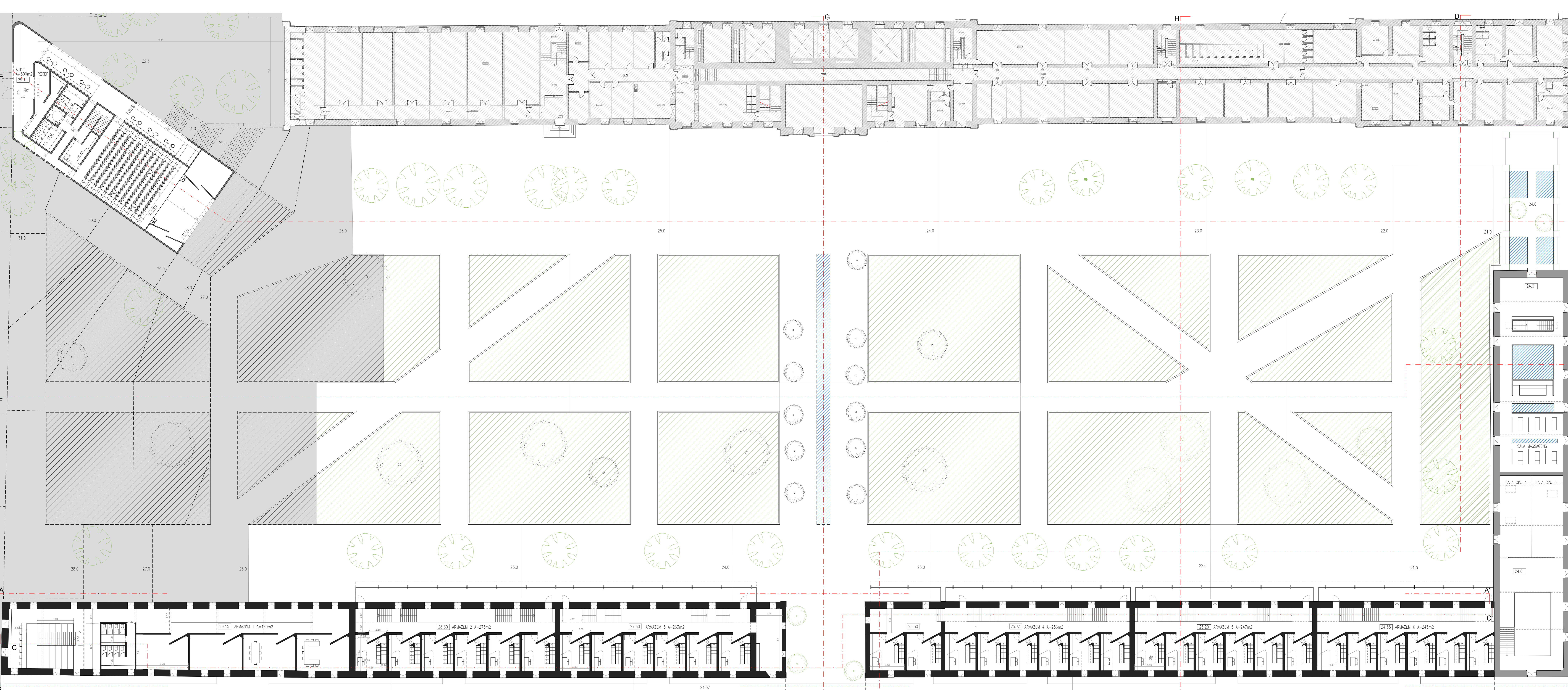
PERSPETIVAS DE AMBIENTE (sem Escala)



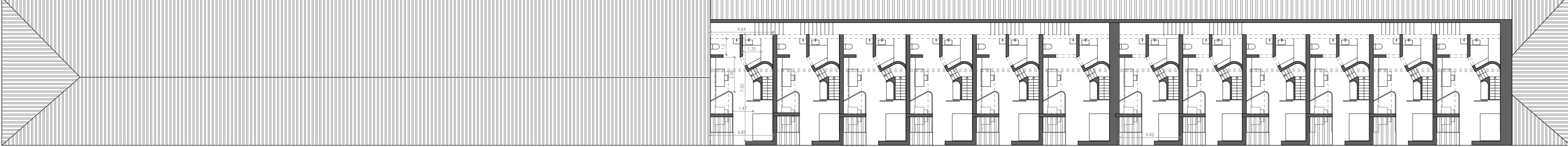
PLANTA DE ORGANIZAÇÃO FUNCIONAL (ORGAMOGRAMA, COM ÁREAS)
ESC. 1:500



PLANTA GERAL - PISO TÉRREO
ESC. 1:200



PLANTA PARCIAL - PISO 1
ESC. 1:200



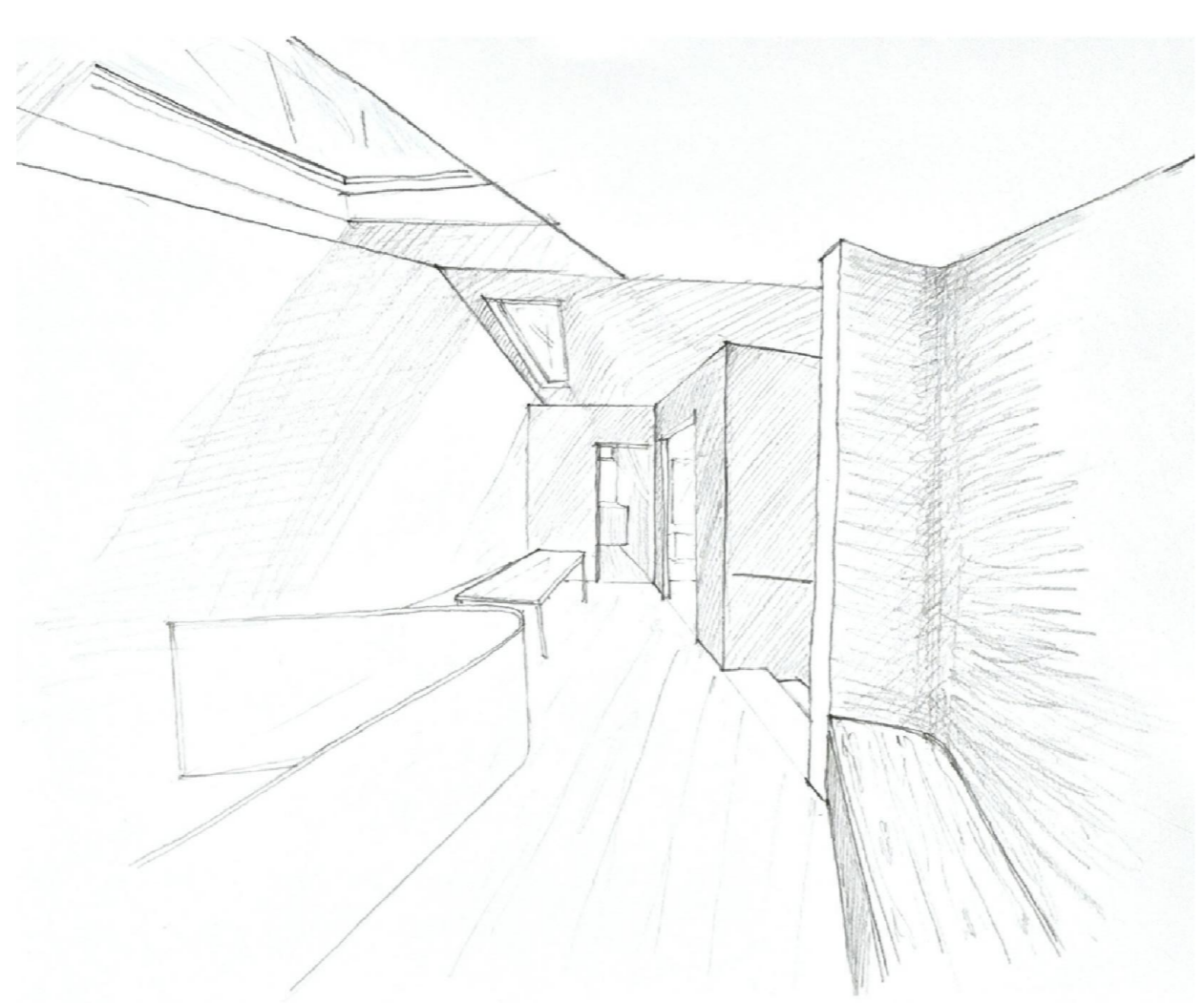
PLANTA PARCIAL - PISO 2 (PISO SUPERIOR MICRO-HABITAÇÕES)
ESC. 1:200



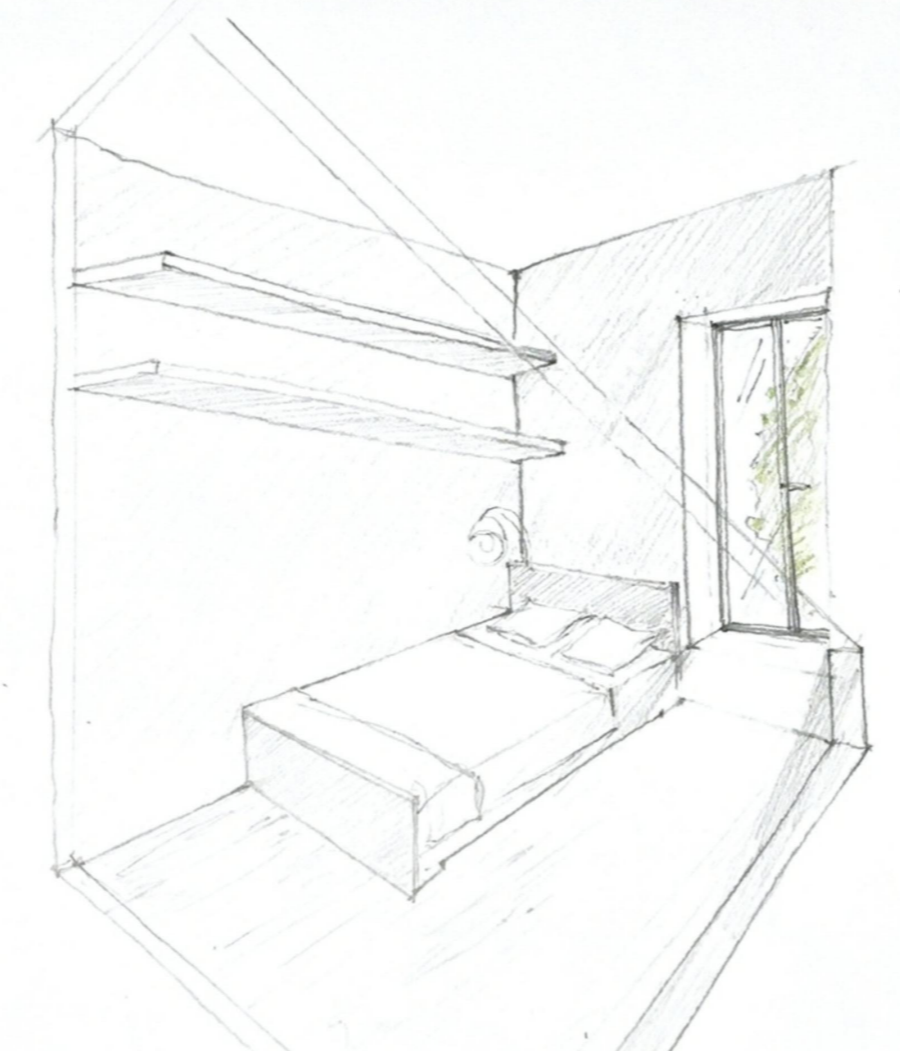
Perspetiva Armazém Tipo (Micro-Habitaçãoes)



Perspetiva Interior Micro-Habitação - piso 1 Cozinha



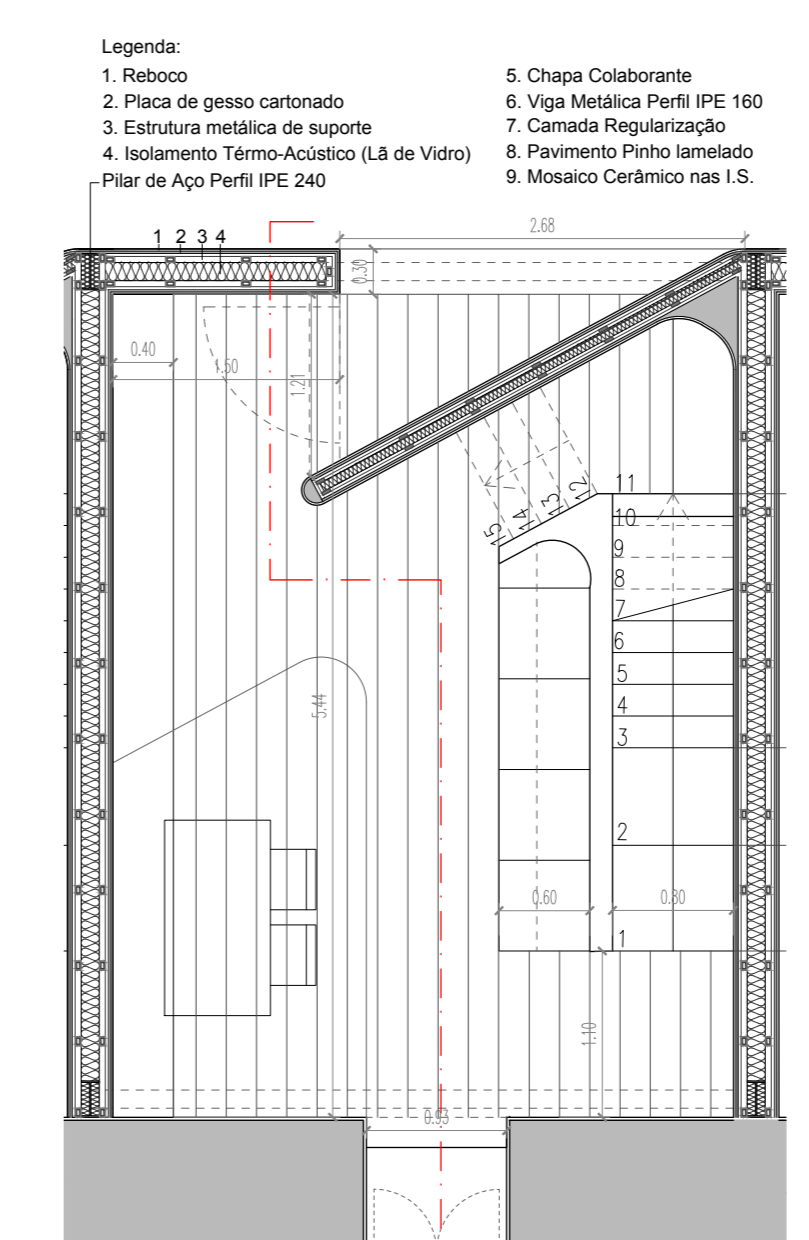
Perspetiva Interior Micro-Habitação - piso 2



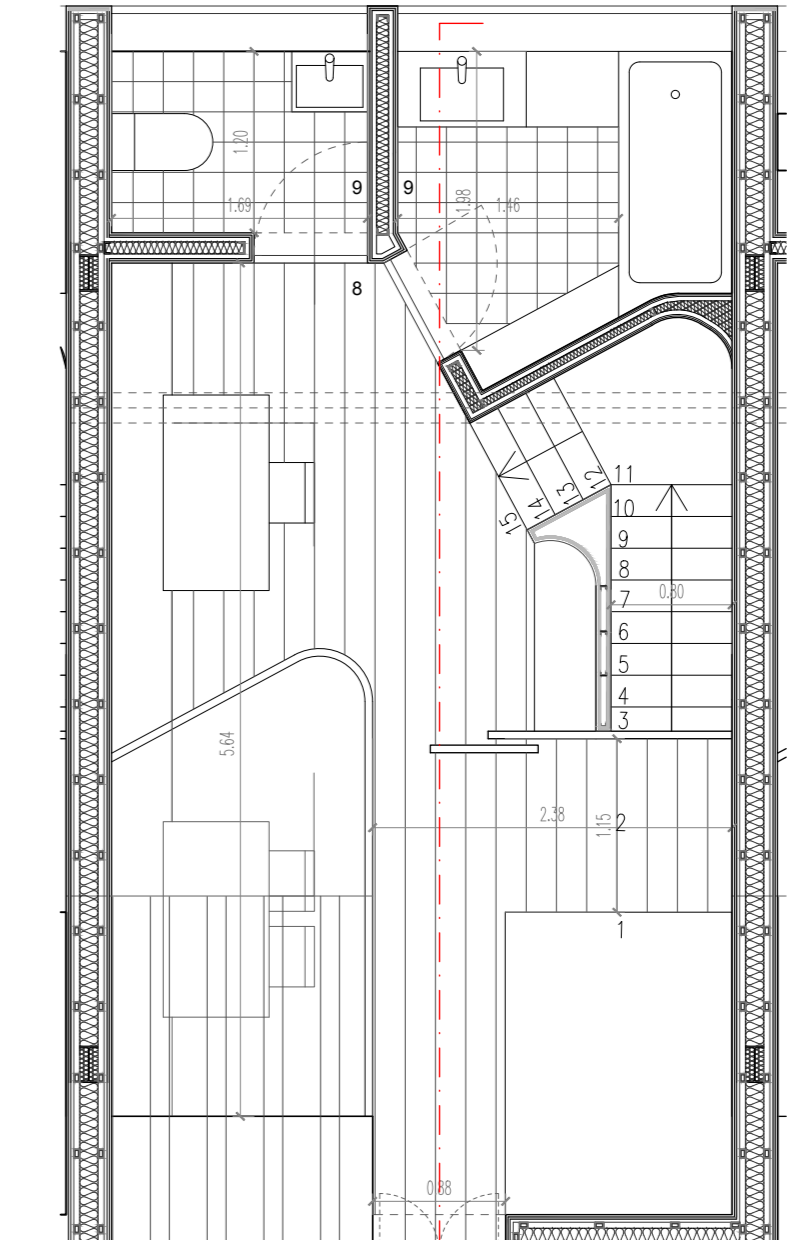
Perspetiva Interior Micro-Habitação - piso 2 - Quarto



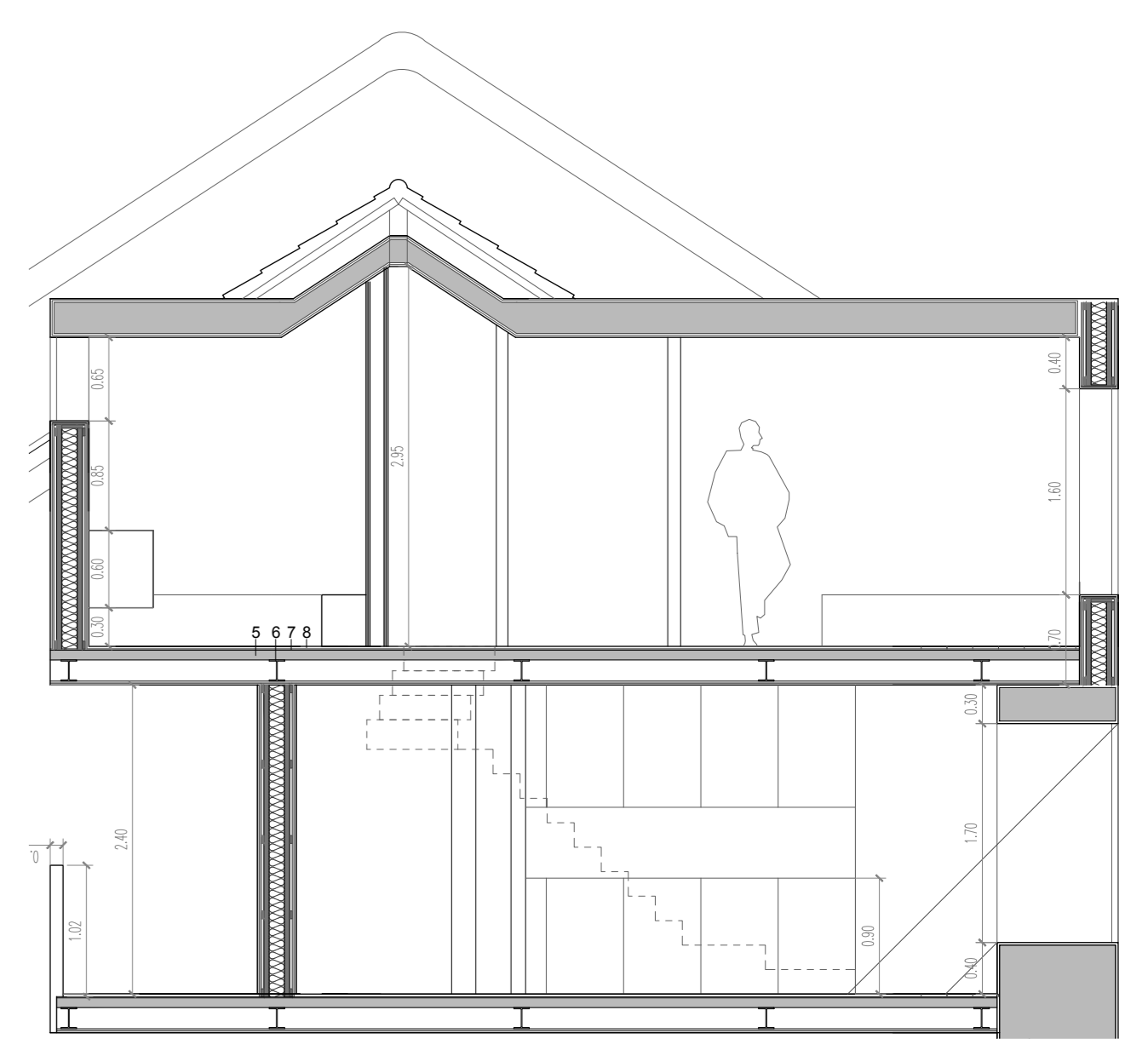
Perspetiva Interior Micro-Habitação - piso 2 - I.S.



Micro-Habitação Tipo - Planta Piso 1
Esc. 1:50

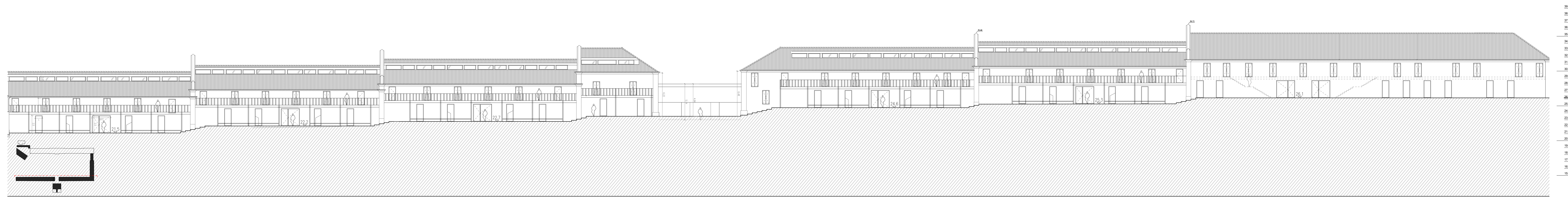


Micro-Habitação Tipo - Planta Piso 2
Esc. 1:50



Micro-Habitação Tipo - Corte
Esc. 1:50

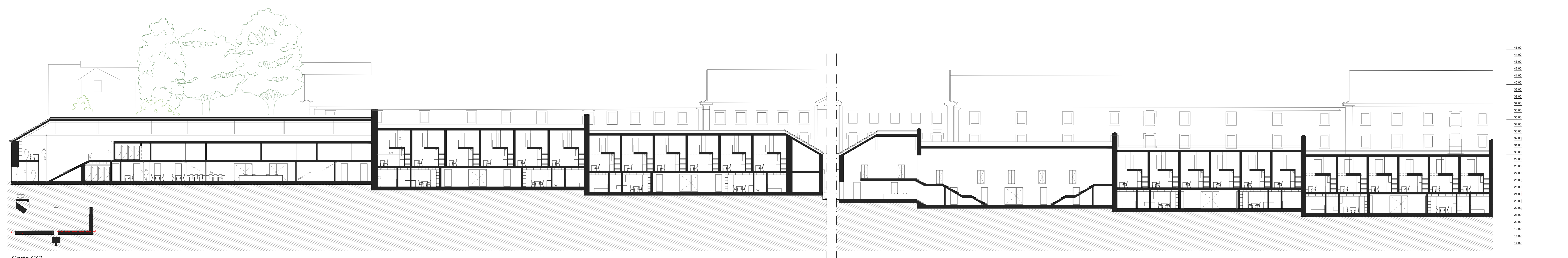
- Legenda:
- 1. Raiboco
 - 2. Placa de gesso cartonado
 - 3. Estrutura metálica de suporte
 - 4. Isolamento Termo-Acústico (Lã de Vidro)
 - 5. Chapa Colaborante
 - 6. Viga Metálica Perfil IPE 160
 - 7. Cimento Resquebraçador
 - 8. Pavimento Pórtico lamelrado
 - 9. Moldeador Concreto nos LS



Corte AA' - Alçado Norte Armazéns



Corte BB' - Alçado Sul Armazéns



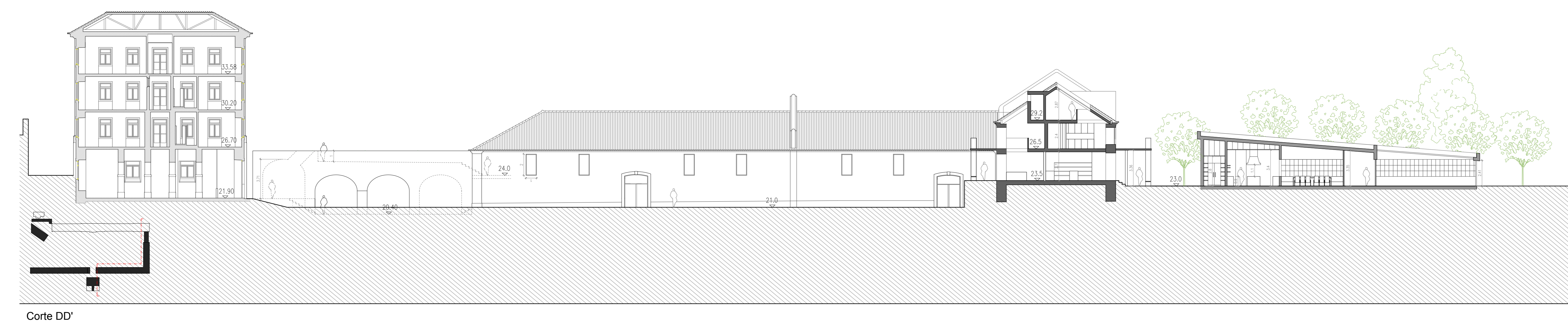
Corte CC'



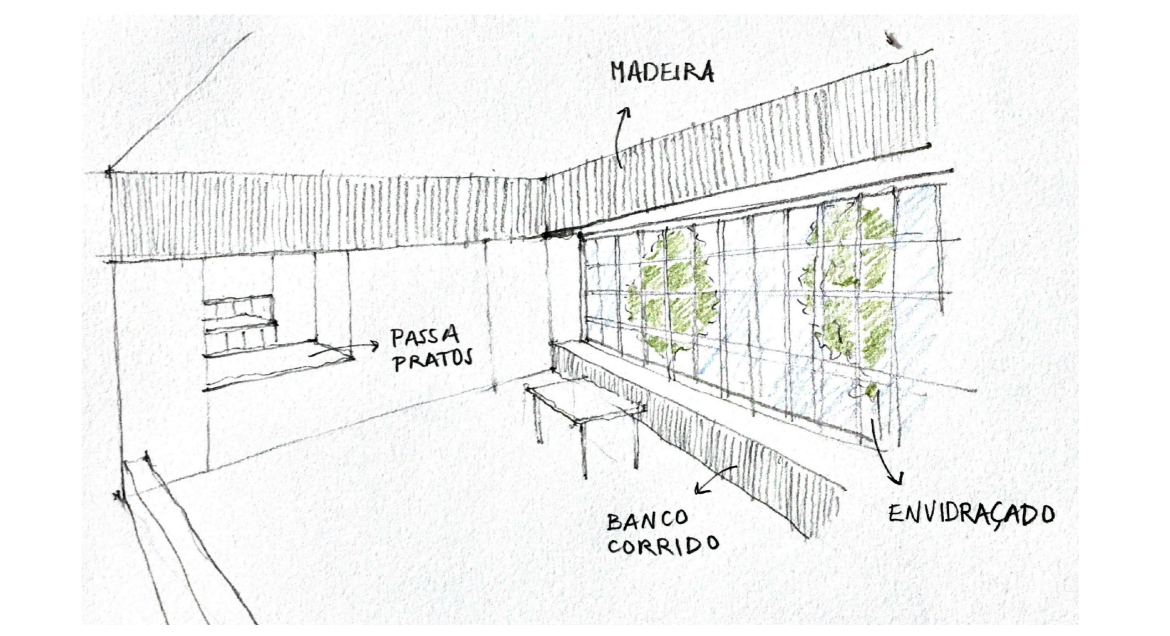
Perspetiva entrada do Espaço Co-working



Perspetiva Co-working



Corte DD'



Perspetiva Cozinha Comunitária - materialidades



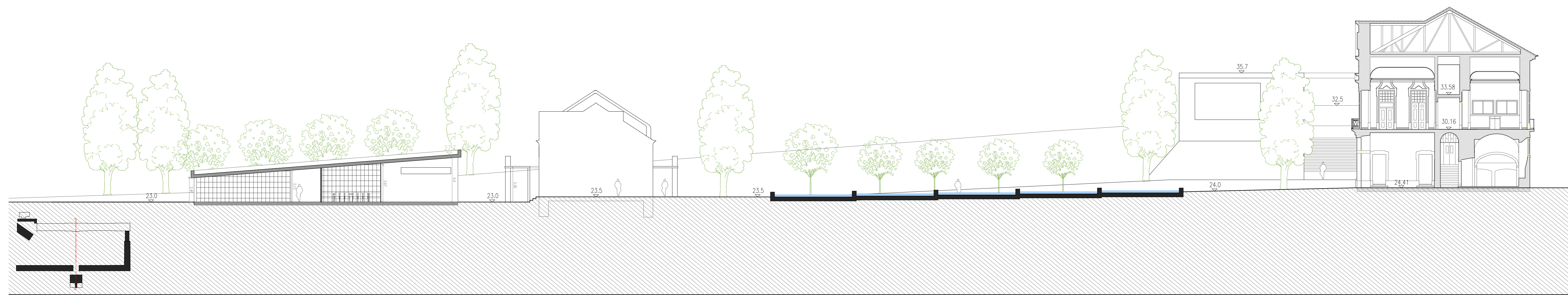
Perspetiva - Ponto de vista central, percurso do Edifício da Cozinha Comunitária



Corte EE'



Corte FF'

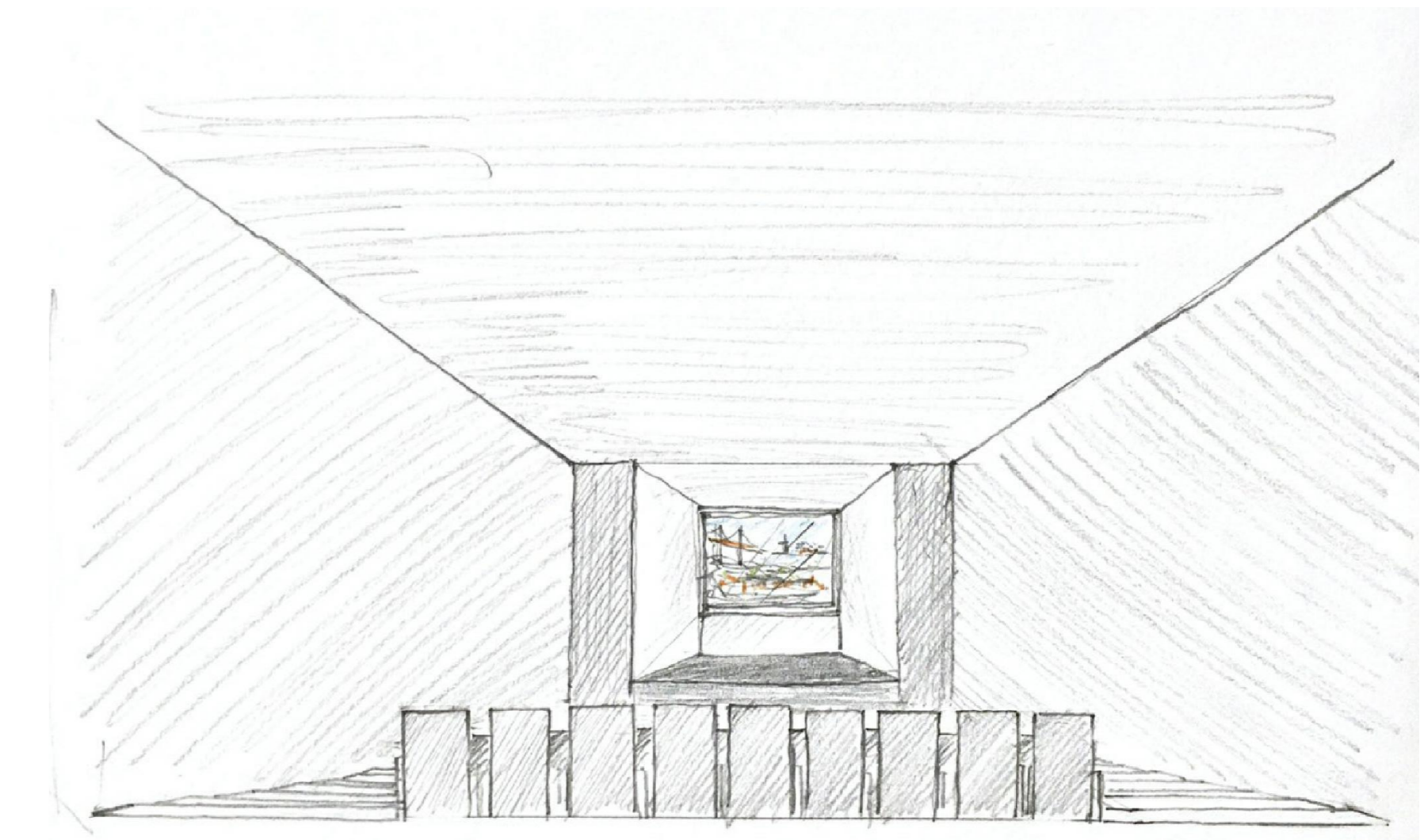


Corte GG'



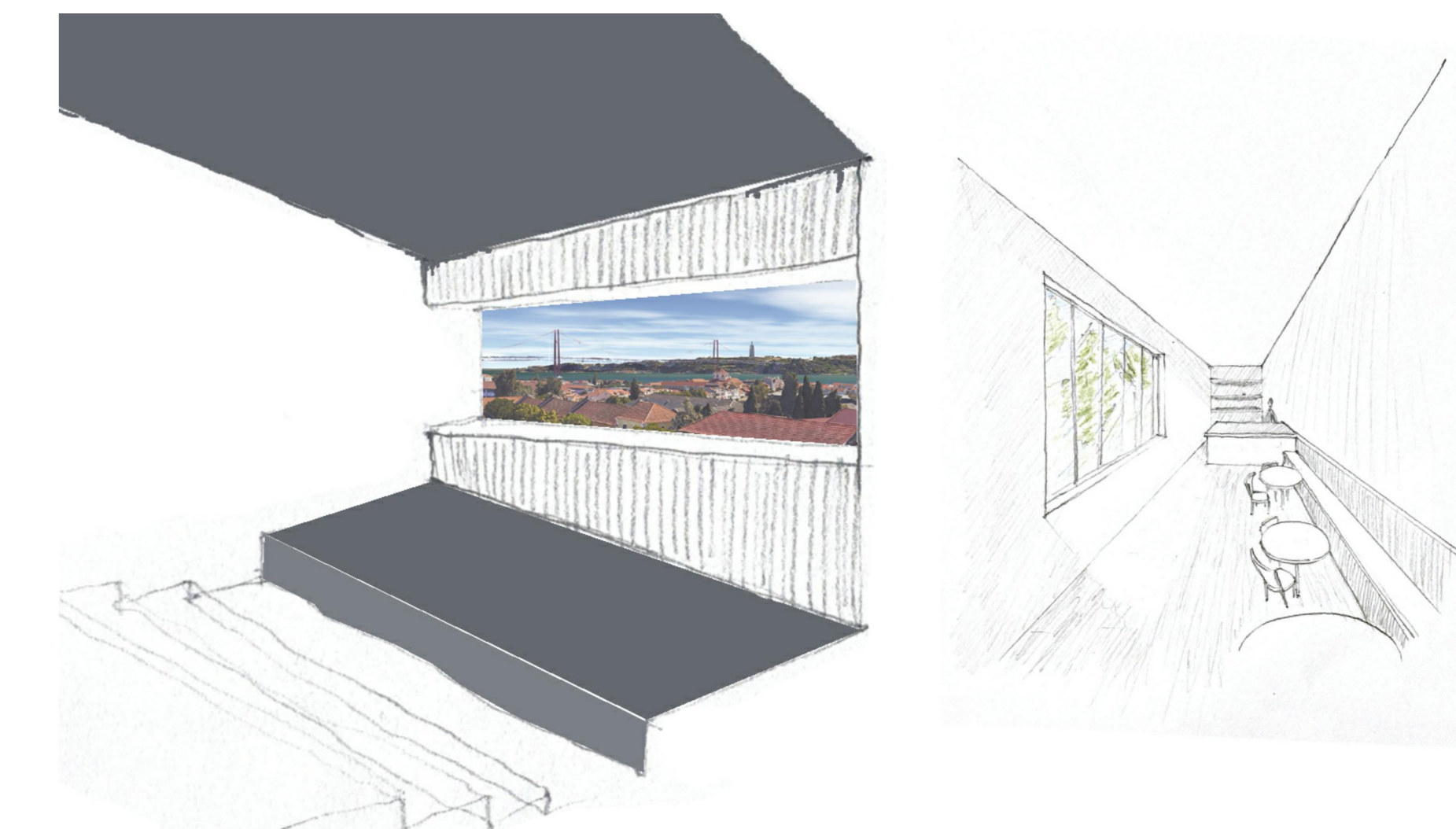
Corte HH'

43.00
42.00
41.00
40.00
39.00
38.00
37.00
36.00
35.00
34.00
33.00
32.00
31.00
30.00
29.00
28.00
27.00
26.00
25.00
24.00
23.00
22.00
21.00
20.00
19.00
18.00



Perspetiva Auditório

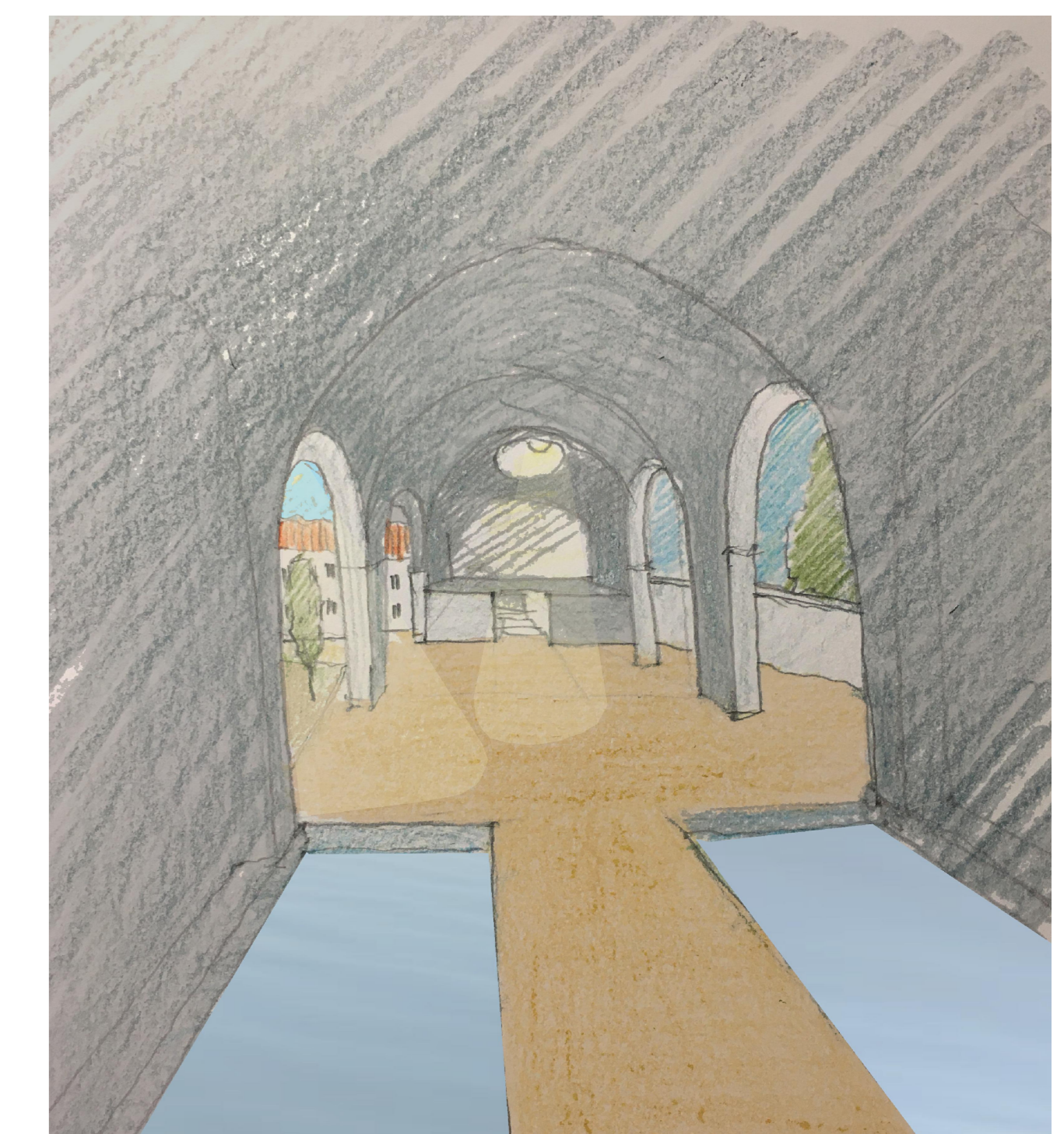
43.00
42.00
41.00
40.00
39.00
38.00
37.00
36.00
35.00
34.00
33.00
32.00
31.00
30.00
29.00
28.00
27.00
26.00
25.00
24.00
23.00
22.00
21.00
20.00
19.00
18.00



Perspetiva Auditório - Ilustração da Intenção (Vista)

Perspetiva Auditório - Foyer

42.00
41.00
40.00
39.00
38.00
37.00
36.00
35.00
34.00
33.00
32.00
31.00
30.00
29.00
28.00
27.00
26.00
25.00
24.00
23.00
22.00
21.00
20.00
19.00
18.00



Perspetiva Espaço de Água- Piso Térreo

43.00
42.00
41.00
40.00
39.00
38.00
37.00
36.00
35.00
34.00
33.00
32.00
31.00
30.00
29.00
28.00
27.00
26.00
25.00
24.00
23.00
22.00
21.00
20.00
19.00
18.00
17.00



Perspetiva com olhar sobre as Hortas Urbanas