

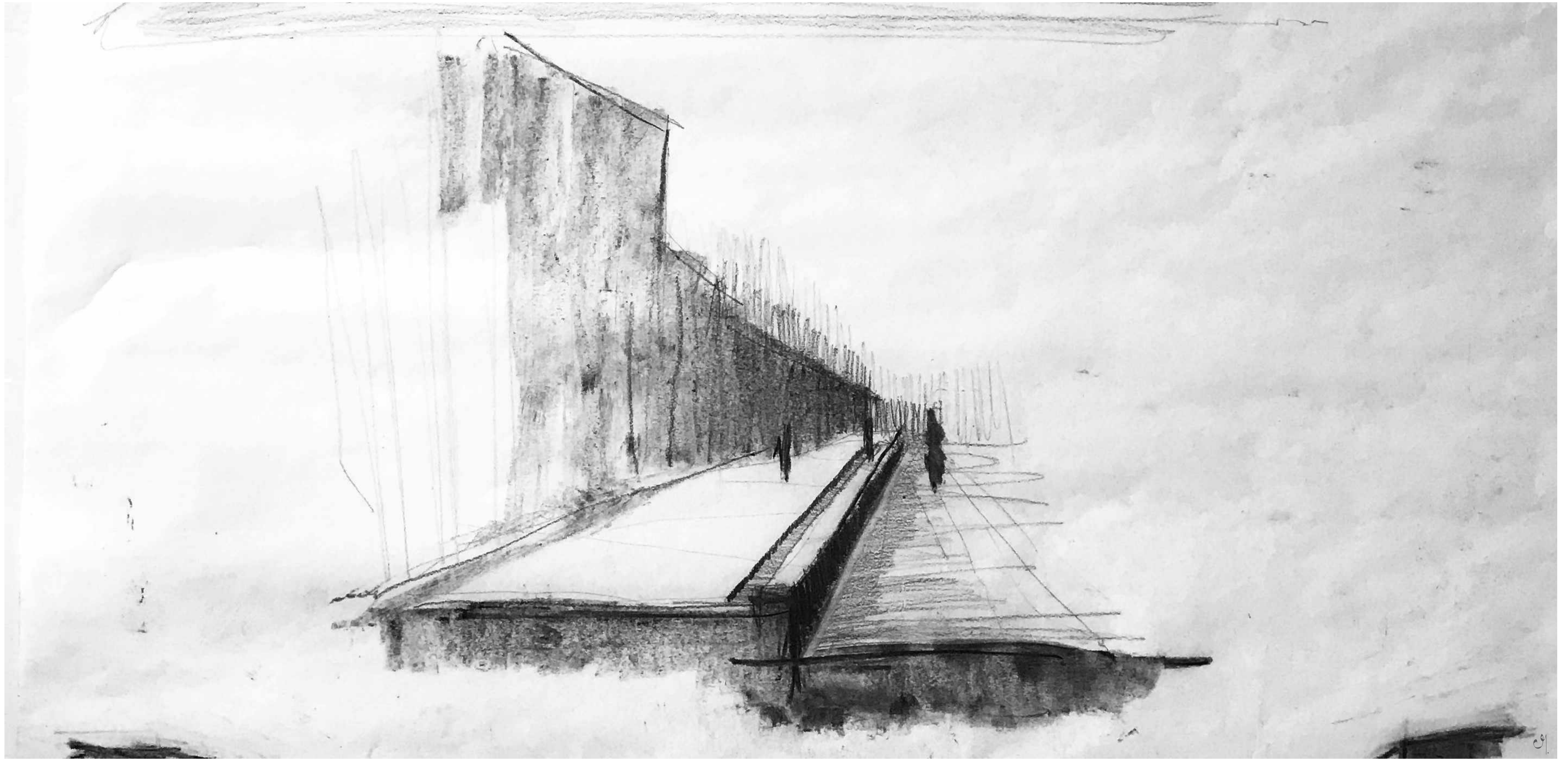


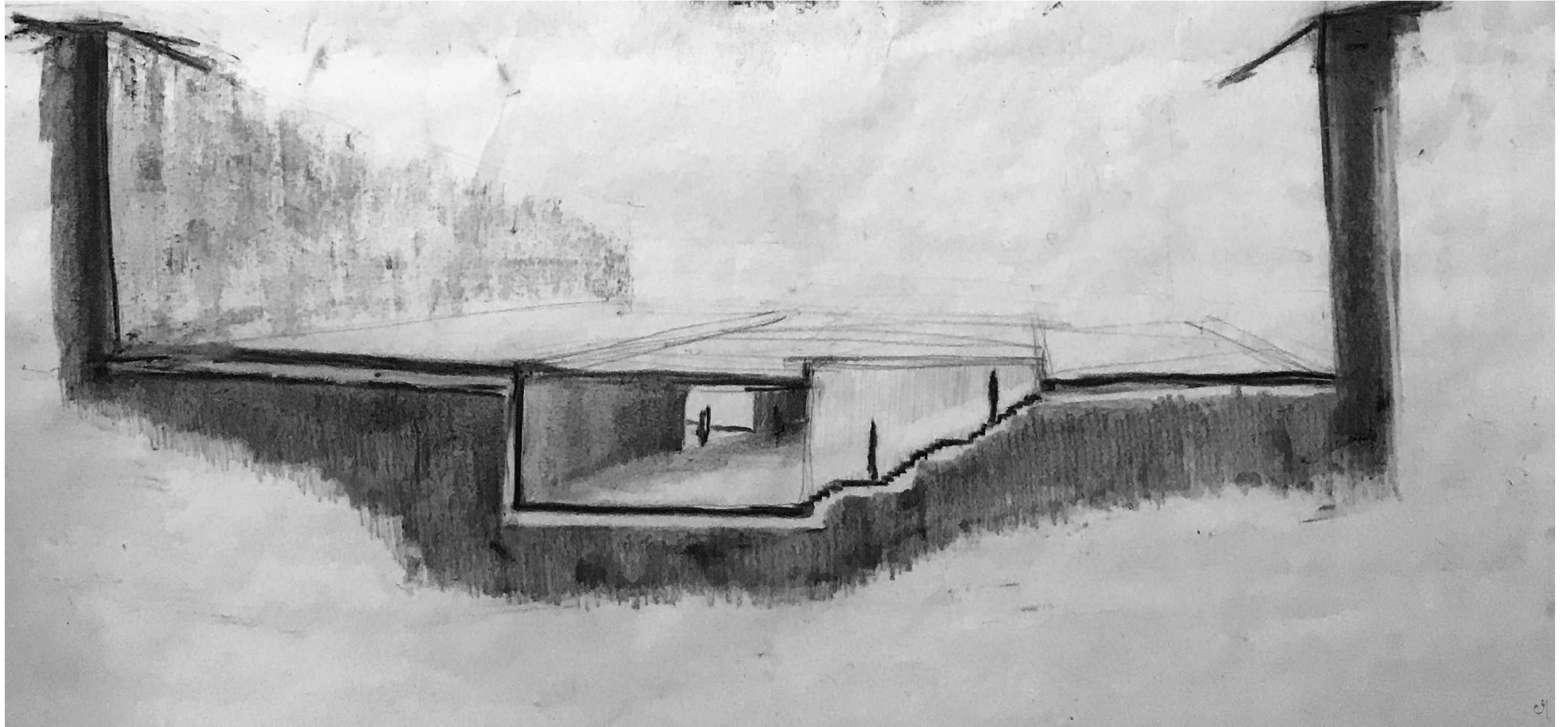


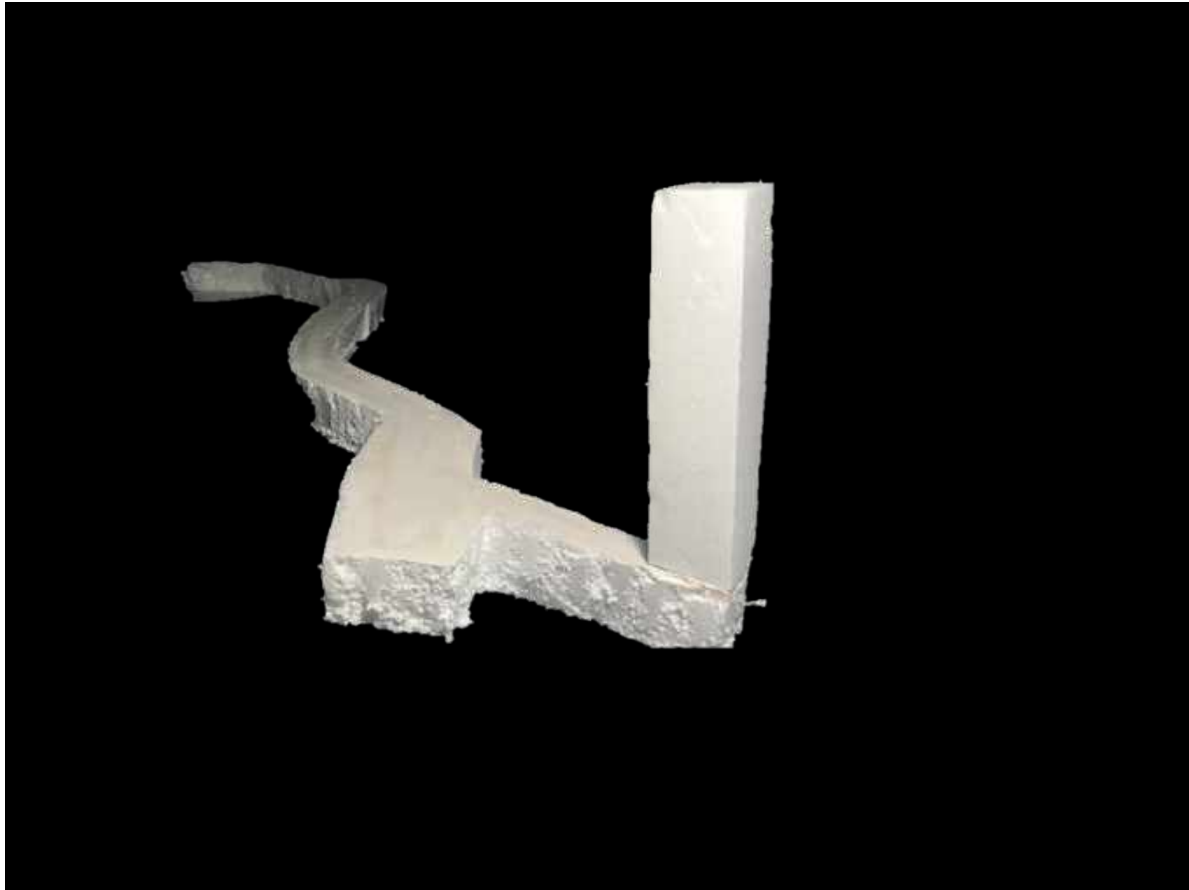
Modelo tridimensional do percurso sul da linha férrea



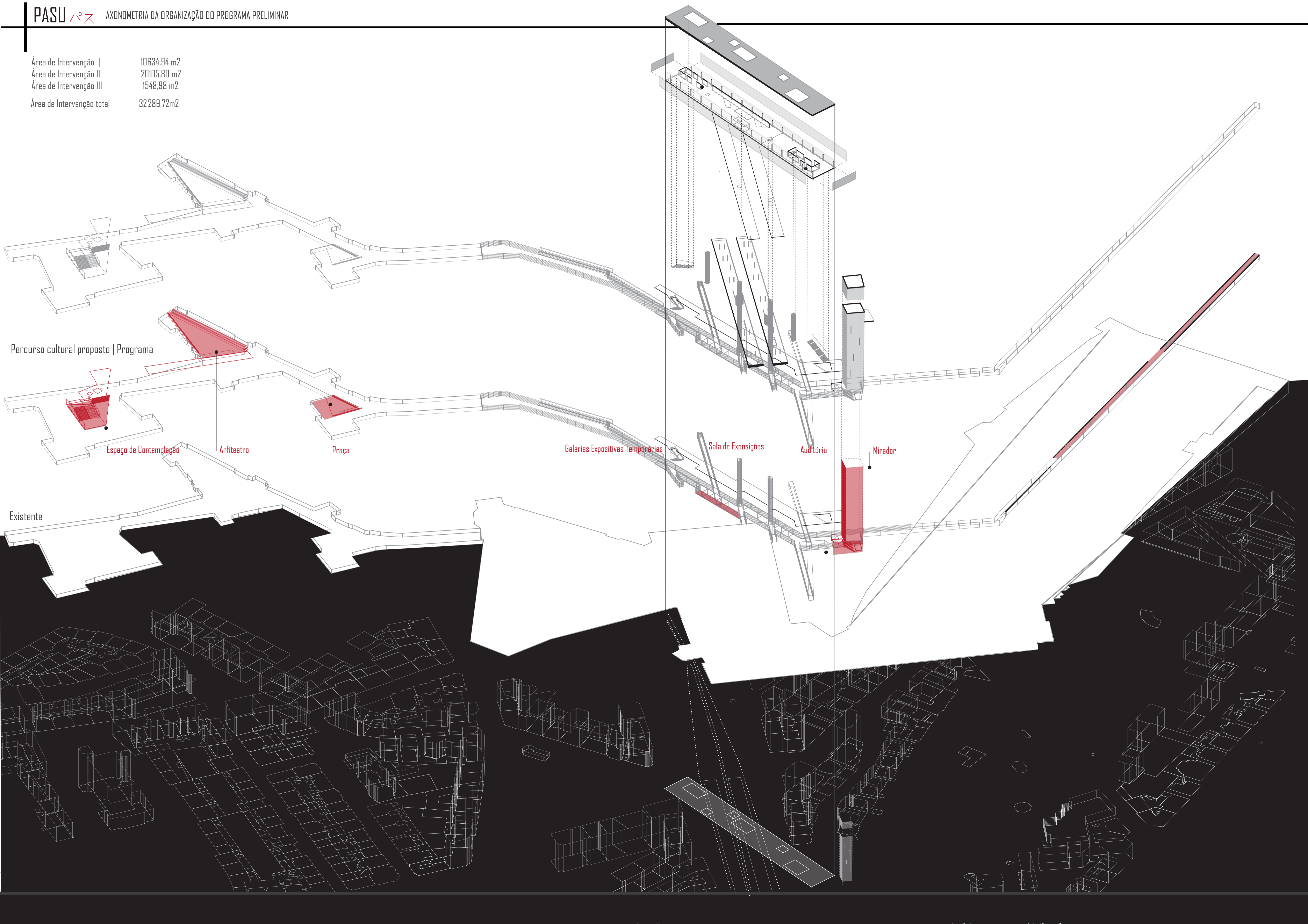








Área de Intervenção I | 10634,94 m²
Área de Intervenção II | 20105,80 m²
Área de Intervenção III | 1548,98 m²
Área de Intervenção total | 32289,72m²



Percurso cultural proposto | Programa

Espaço de Contemplação

Anfiteatro

Praça

Galerias Expositivas Temporárias

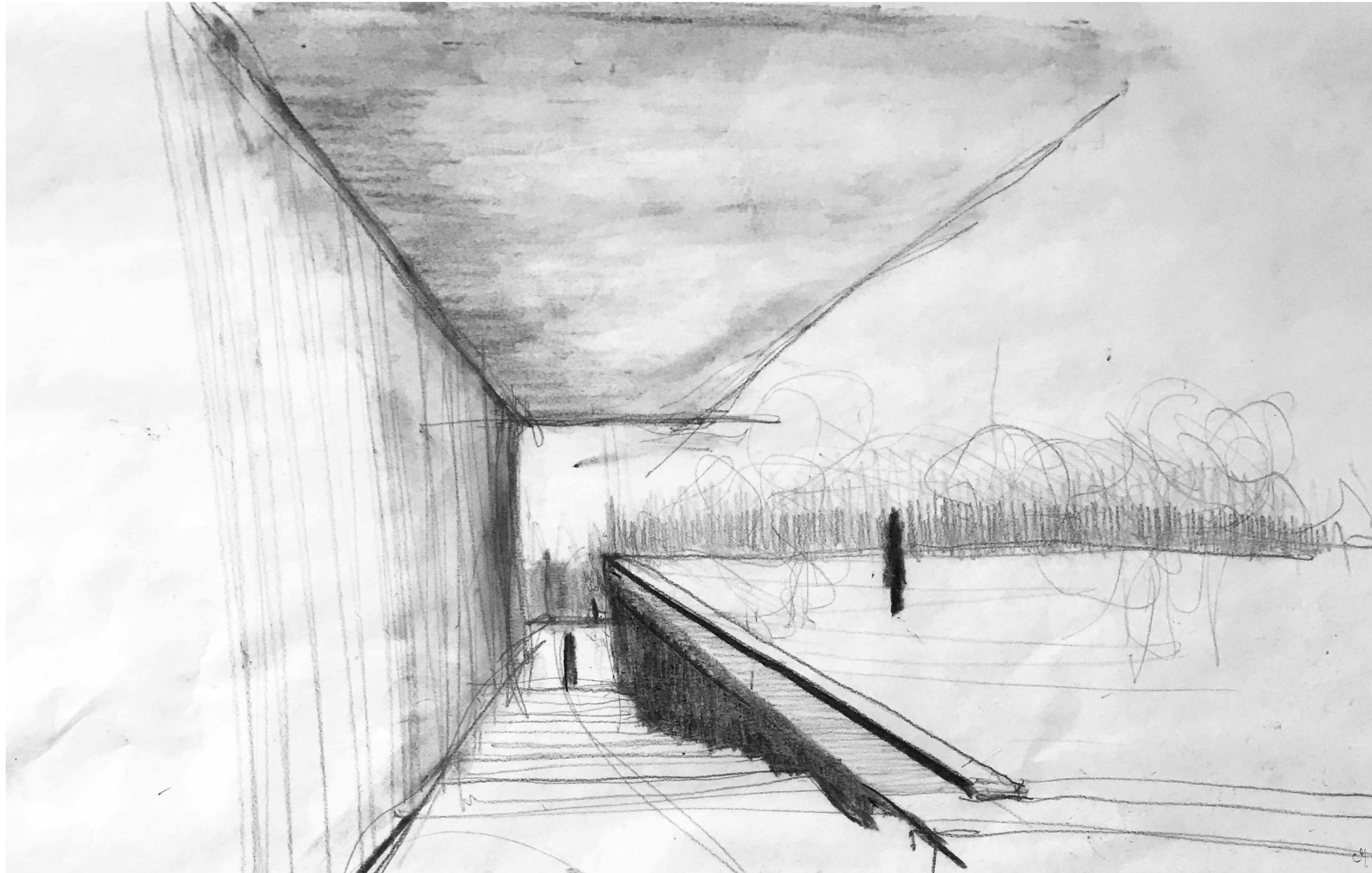
Sala de Exposições

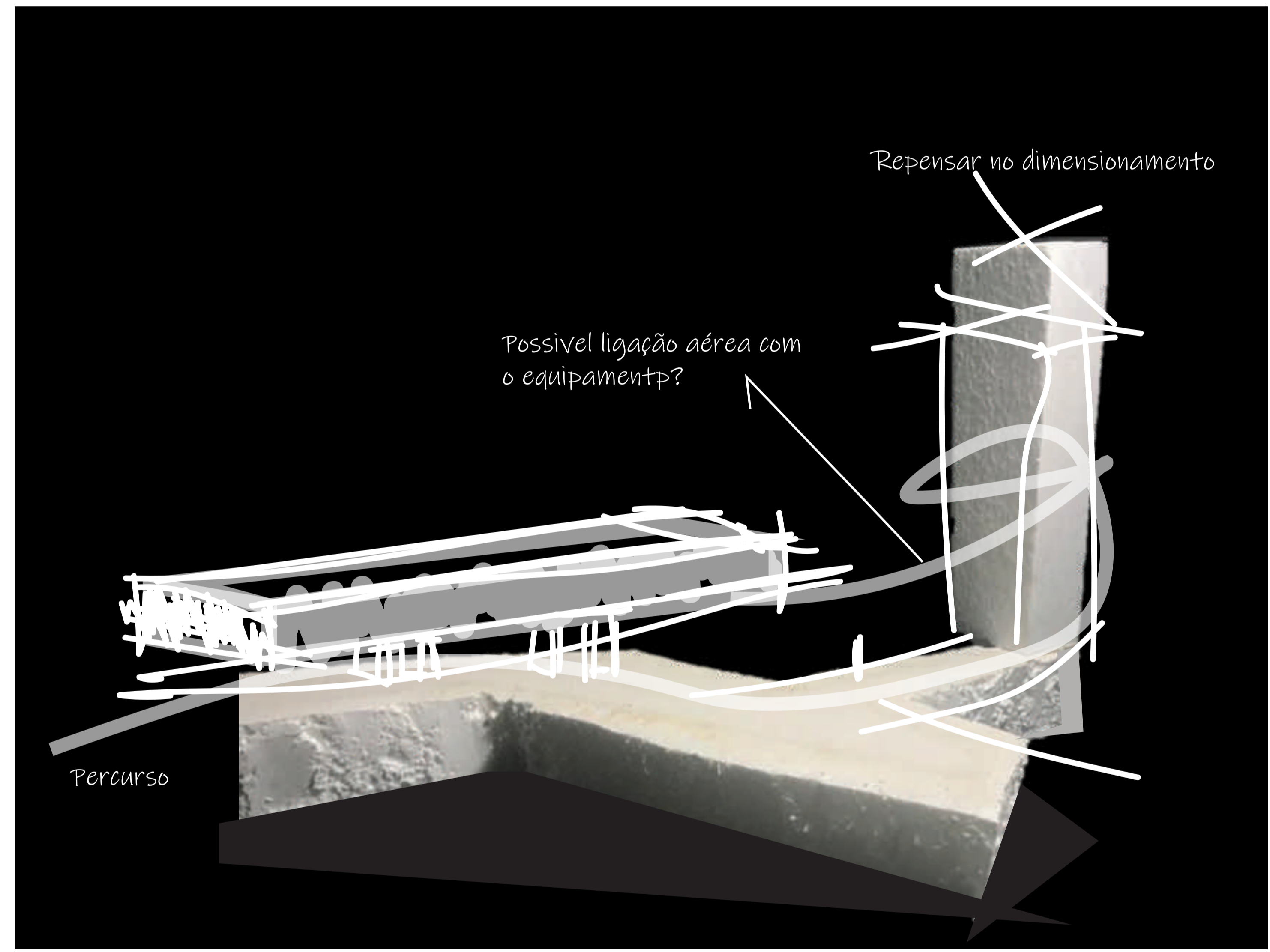
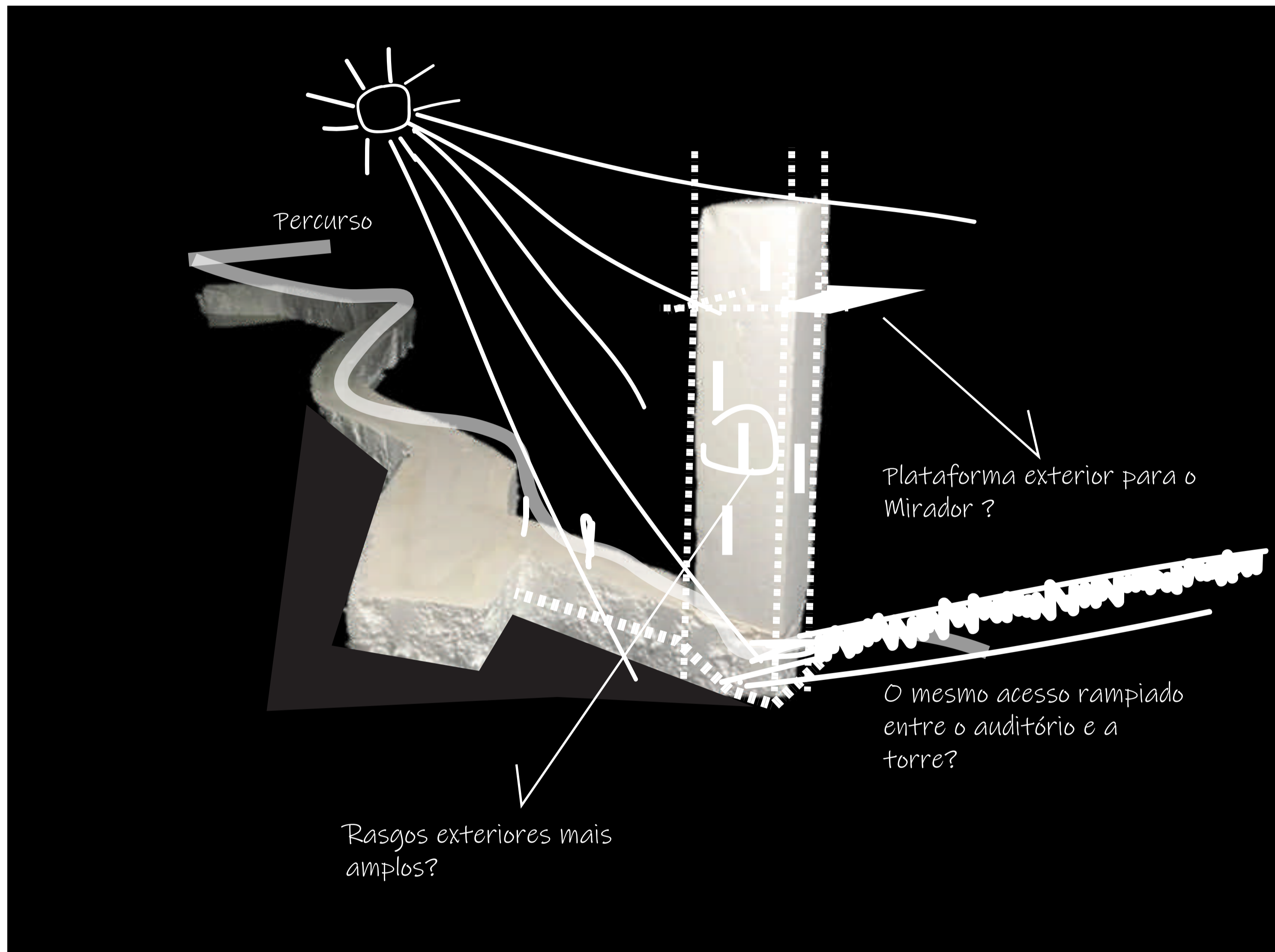
Auditório

Mirador

Existente







Escola Superior de Teatro e Cinema

150

140

130

130

Igreja da Anunciada

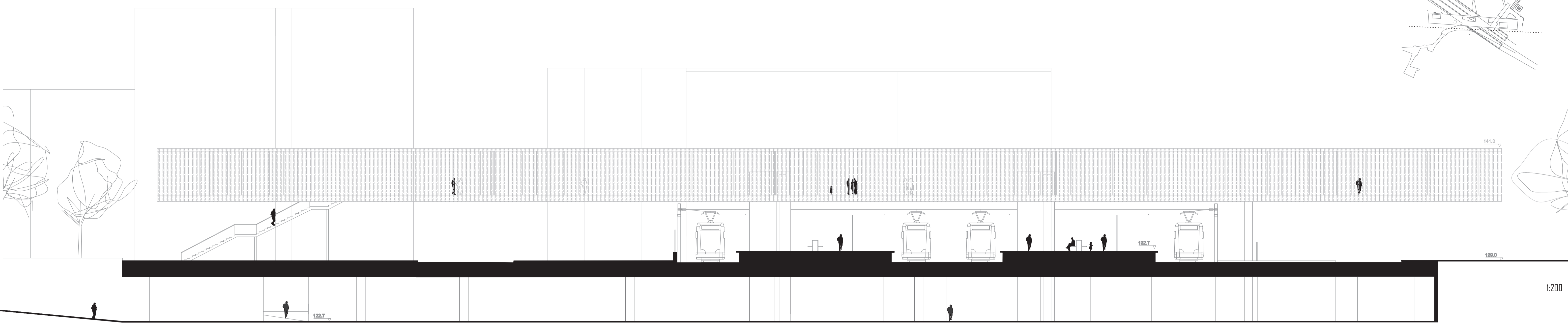
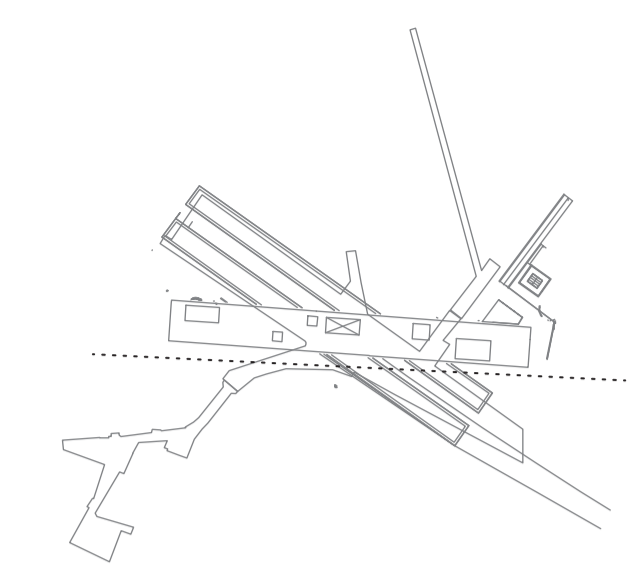
ESC 1:1000

PLANTA À COTA 124.0

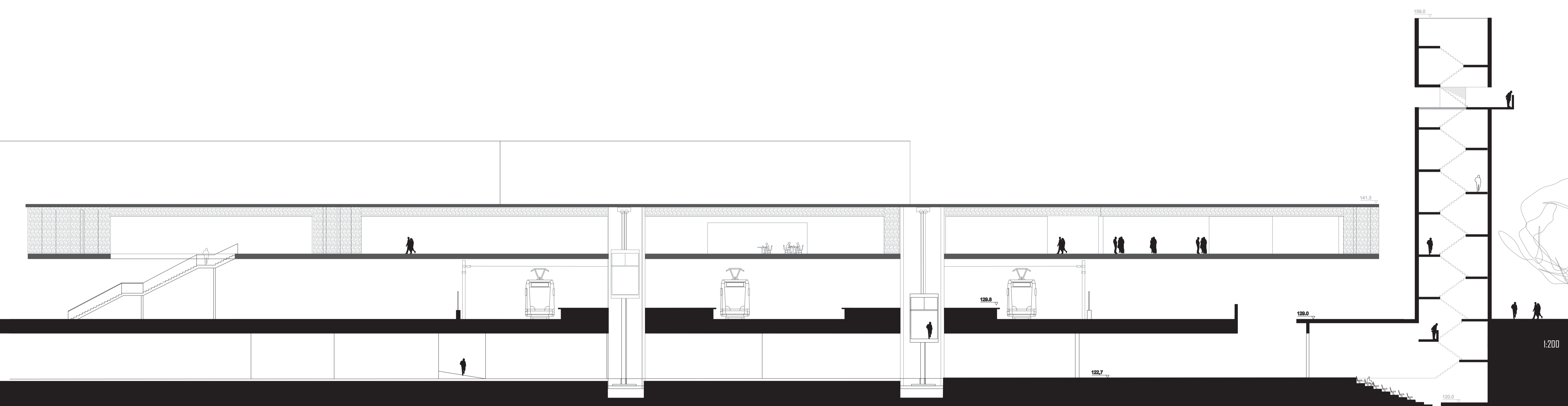
LEGENDA

- 1 CIRCULAÇÃO
- 2 COMÉRCIO
- 3 BILHETEIRA
- 4 ÁTRIO
- 5 ÁUDITÓRIO
- 6 ESTACIONAMENTO SUBTERRANEO
- 7 ESPAÇO EXPOSITIVO TEMPORÁRIO

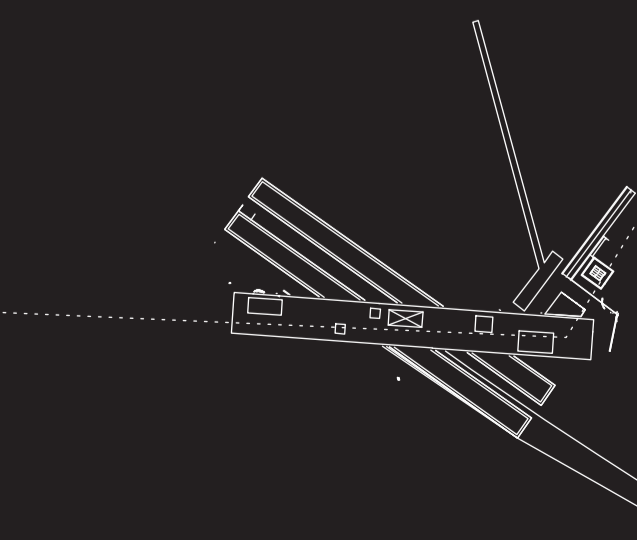
- ▨ Área de intervenção I
- ⋯ Área de intervenção II
- - - Área de intervenção III
- Curvas de Nivel (2m)

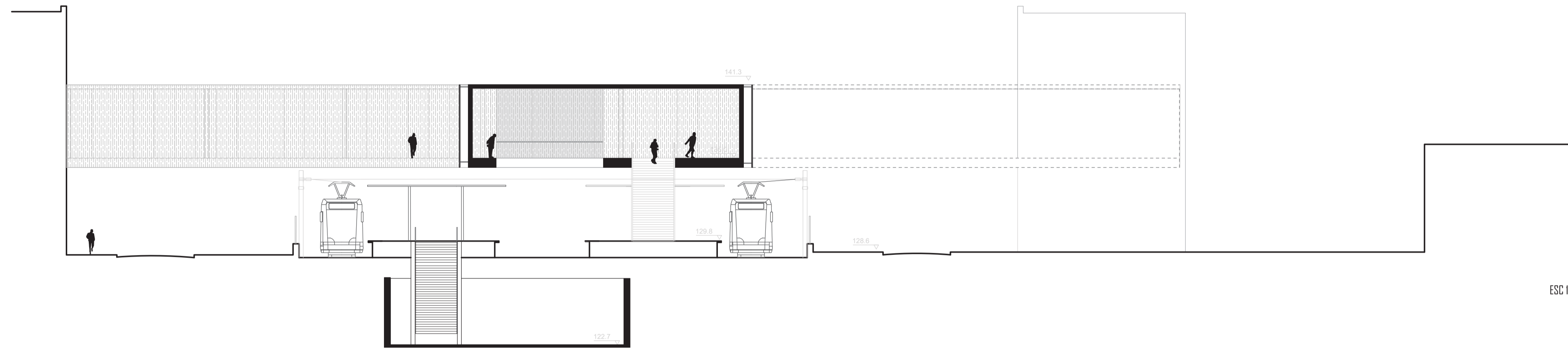


1:200

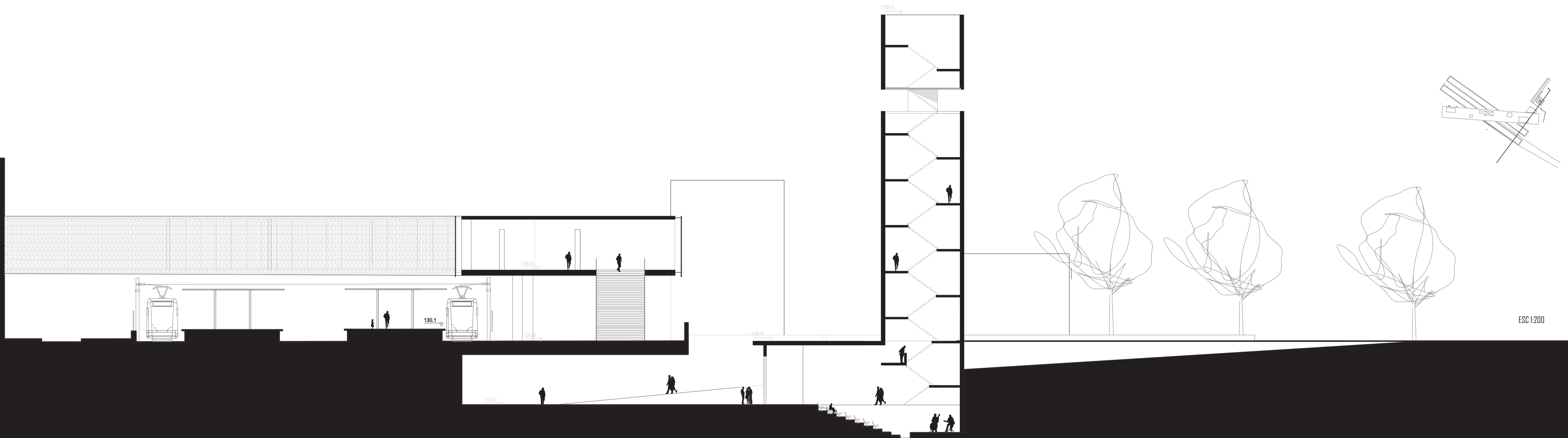


1:200





ESC 1/200



ESC 1/200



150

140

140

137.3

137.8

138.8

138.3

137.9

136.1

134.9

134.4

134.3

134.8

133.6

130.4

126.0

125.6

127.7

128.8

128.8

128.8

130.3

130.8

130.4

130.2

130

125.9

126.7

125.2

125.2

126.0

126.9

127.7

128.2

128.1

128.1

128.5

128.8

128.8

128.8

128.8

128.8

128.8

128.8

124.3

124.7

124.7

125.3

125.7

125.9

126.1

126.1

128.3

128.1

128.5

128.8

128.8

128.8

128.8

128.8

128.8

128.8

128.8

128.8

125.6

126.3

126.3

127.1

127.1

127.1

127.1

127.1

127.1

127.1

127.1

127.1

127.1

127.1

127.1

127.1

127.1

127.1

127.1

127.1

127.1

127.2

127.5

127.5

129.3

130.5

131.0

131.0

131.0

131.0

131.0

131.0

131.0

131.0

131.0

131.0

131.0

131.0

131.0

131.0

131.0

131.0

139.9

137.8

137.7

135.3

134.9

134.9

134.9

134.9

134.9

134.9

134.9

134.9

134.9

134.9

134.9

134.9

134.9

134.9

134.9

134.9

134.9

134.9

138.4

134.2

134.7

133.6

133.2

133.2

133.2

133.2

133.2

133.2

133.2

133.2

133.2

133.2

133.2

133.2

133.2

133.2

133.2

133.2

133.2

133.2

134.6

134.4

134.9

135.0

135.3

132.6

131.4

131.9

131.4

131.4

131.4

131.4

131.4

131.4

131.4

131.4

131.4

131.4

131.4

131.4

131.4

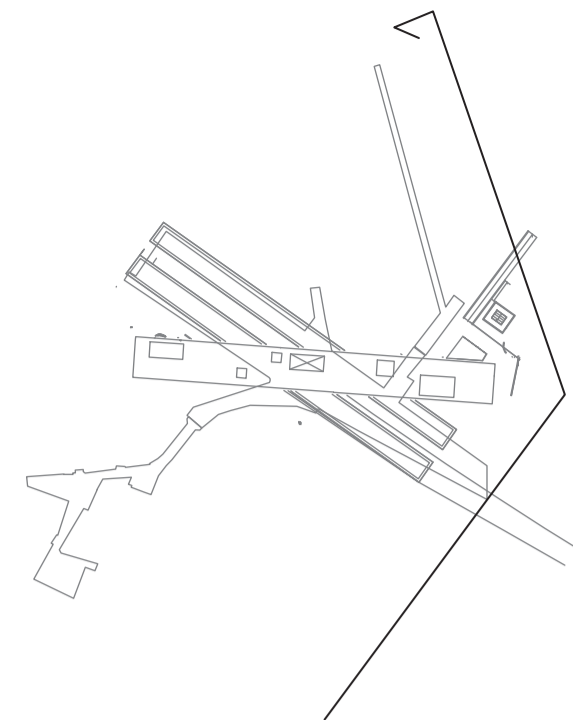
131.4

ESCA:1:1000

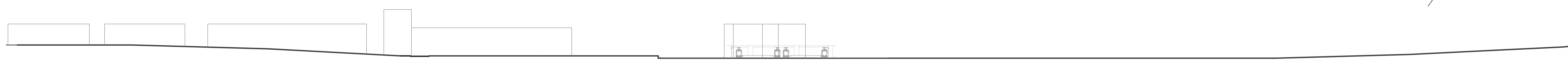
PLANTA À COTA 136.0

LEGENDA

- Curvas de Nível (2m)
- Linha Ferréa
- ⊗ Sala de Espera
- ⊙ Circulação
- ⊕ Bilheteira
- ⊖ Galeria Expositiva Temporária
- ⊗ Sala Expositiva
- Lajetas de Calcário
- Tinta asfáltica
- Betuminoso
- Calçada de Vidraço
- Cubos de Granito (Skil)
- Cobertura Verde
- Árvores Existentes
- Árvores Propostas
- Postes de proteção pedonal

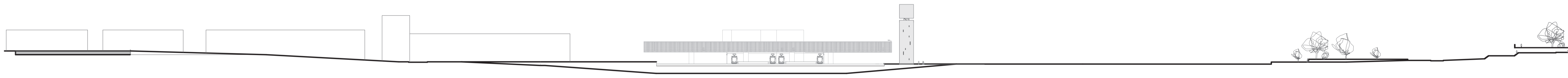


SITUAÇÃO EXISTENTE



1:500

SITUAÇÃO PROPOSTA

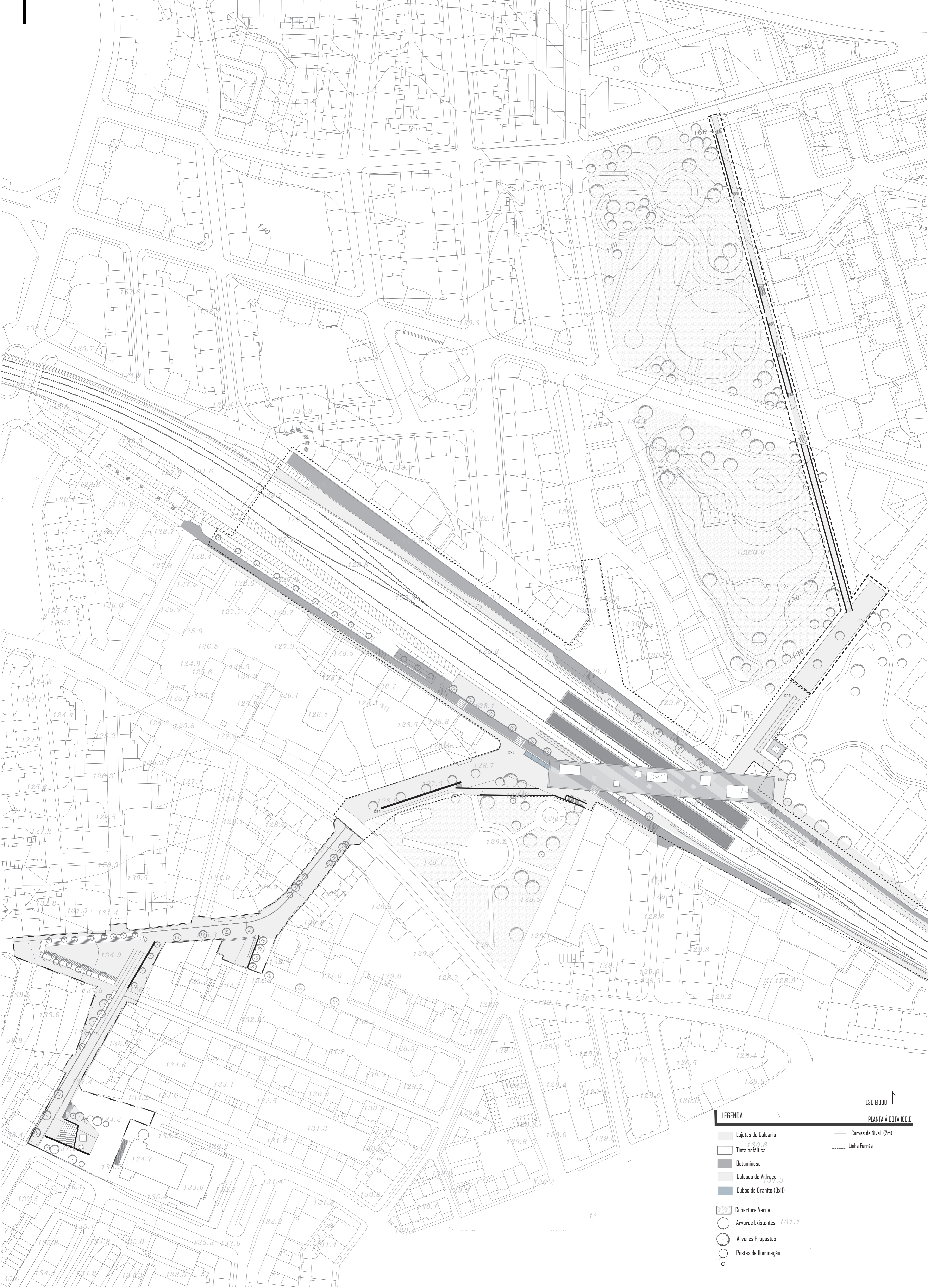


1:500

SITUAÇÃO PROPOSTA



1:200



LEGENDA

- Lajetas de Calcário
- Tinta asfáltica
- Betuminoso
- Calçada de Vidreco
- Cubos de Granito (6x1)
- Cobertura Verde
- Árvores Existentes
- Árvores Propostas
- Postes de Iluminação
- Curvas de Nivel (2m)
- Linha Férrea

ESCA:1000
PLANTA À COTA 160,0

Percurso à Área Expositiva

Percurso à Estação Ferroviária

Percurso à Estação + Área Expositiva

Percurso 1- Acesso acelerado

Percurso 1- Acesso acelerado

Percurso 1- Acesso acelerado

Percurso 2- Acesso longo

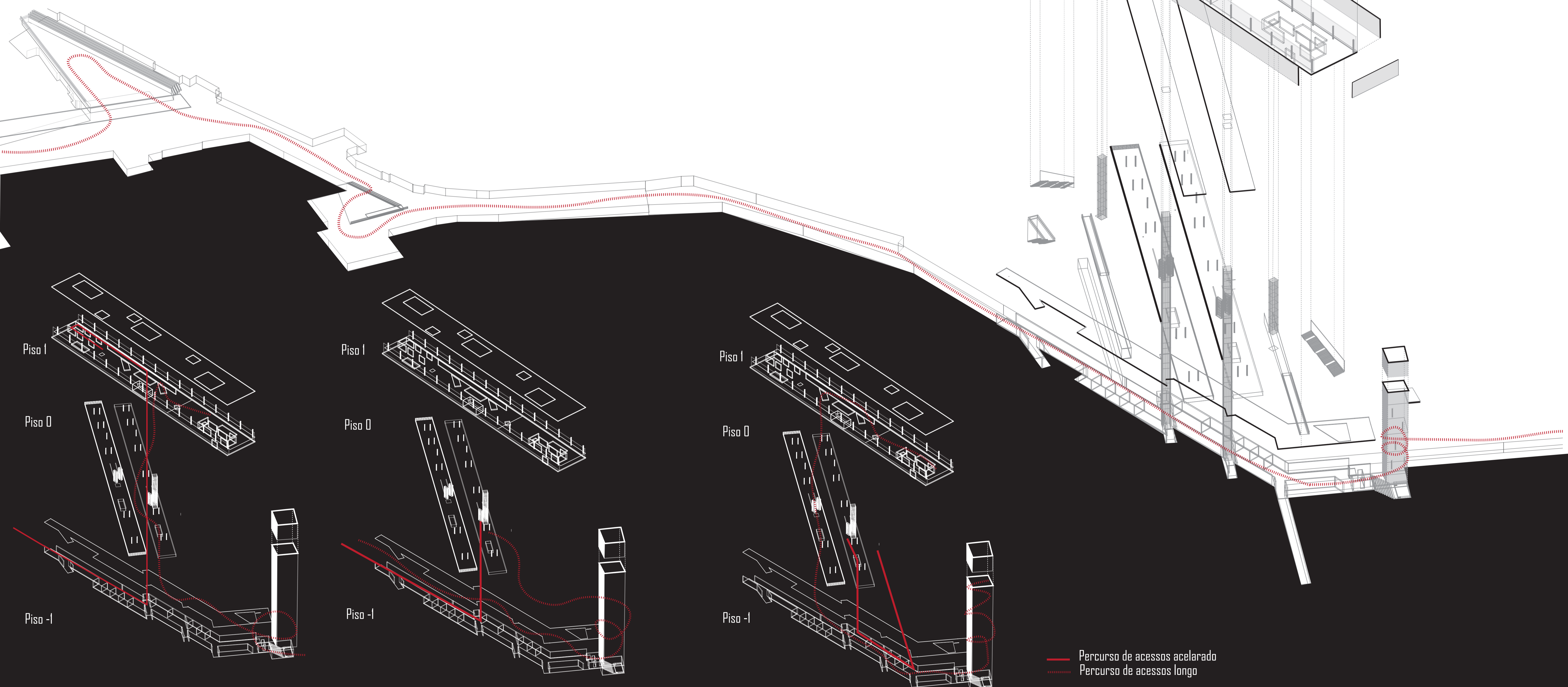
Percurso 2- Acesso longo

Percurso 2- Acesso longo

Acesso piso -1

Acesso piso -1

Acesso piso -1



— Percurso de acessos acelerado
..... Percurso de acessos longo



LEGENDA

- | | |
|--|--|
| 01. Tout-Venant | 10. Caldeira |
| 02. Laje de betão armado | 11. Brita Media |
| 03. Membrana de Impermeabilização | 12. Material Arenoso de granometria fina |
| 04. Proteção de Caldeira metálica 0.05cm | 13. Lajetas de Calcário Burjadado |
| 05. Dreno da Sapata | 14. Sapata |
| 06. Terreno Vegetal | 15. Terra Vegetal |
| 07. Pedra | 16. Calçada de vidro |
| 06. Muro de Betão | |
| 08. Muro | |
| 09. Suporte da caldeira em betão | |

