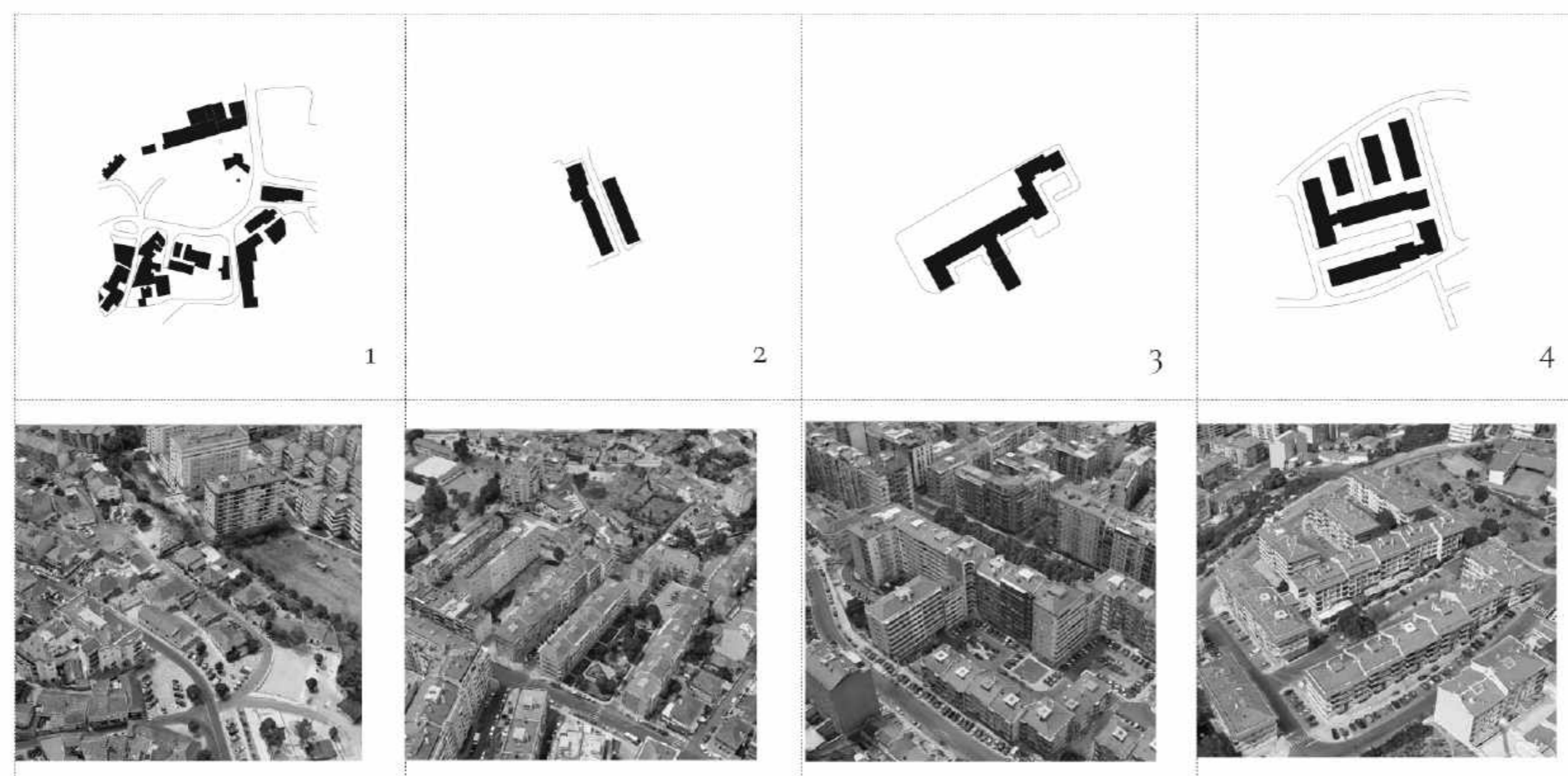
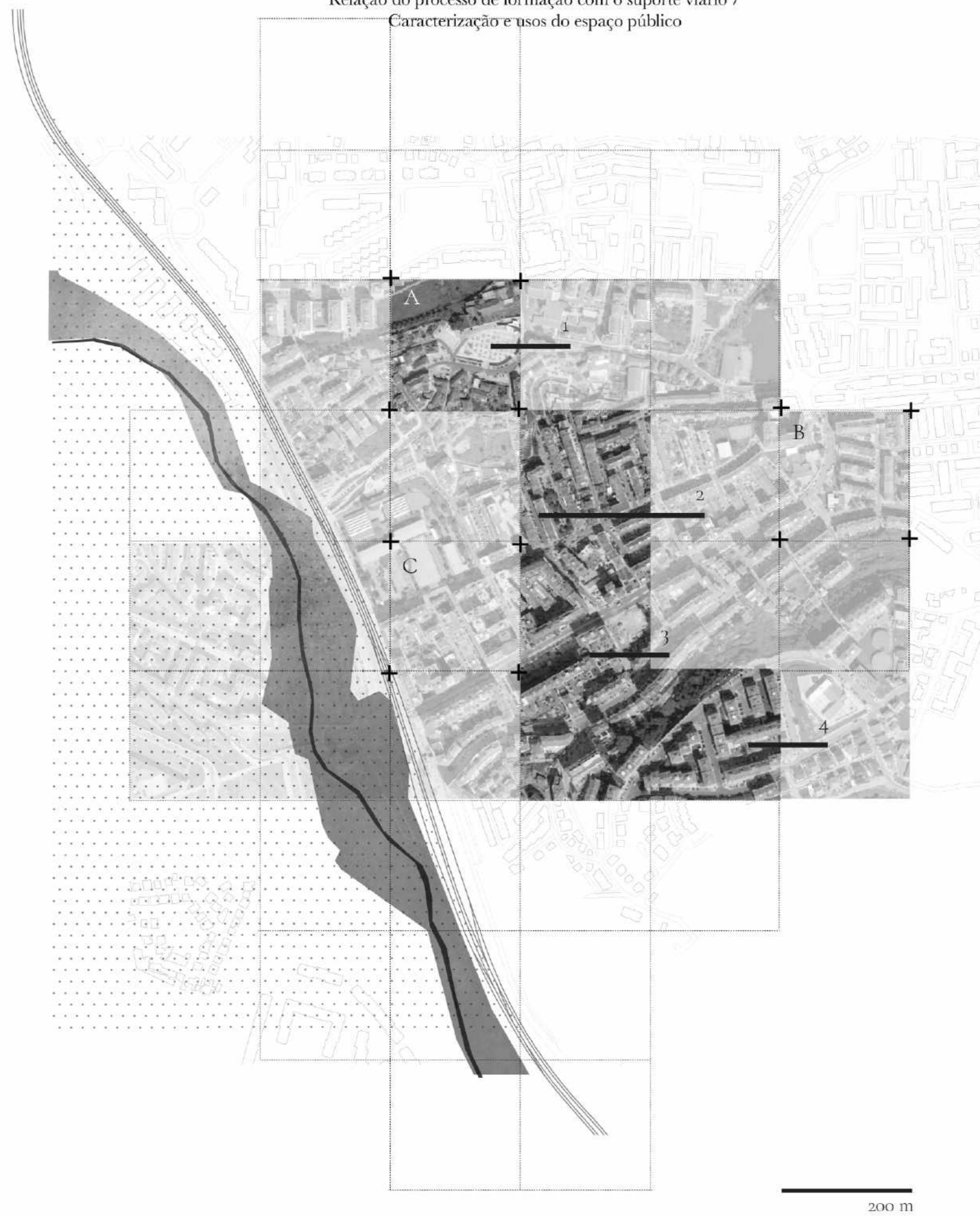


TERRITÓRIOS IN-BETWEEN

Os espaços de transição como elementos de requalificação urbana.
O caso do núcleo urbano de Aqualva.

3. As componentes do mosaico territorial

Relação do processo de formação com o suporte viário /
Caracterização e usos do espaço público



Núcleo antigo, agregado linearmente a vias de traçado irregular e com alargamentos pontuais

Tecido estruturado transversalmente a via existente, com ligação viária direta

Tecido associado a abertura de nova via estruturante de aglomerado urbano, segundo sequência de lotcimentos de pequena/média dimensão

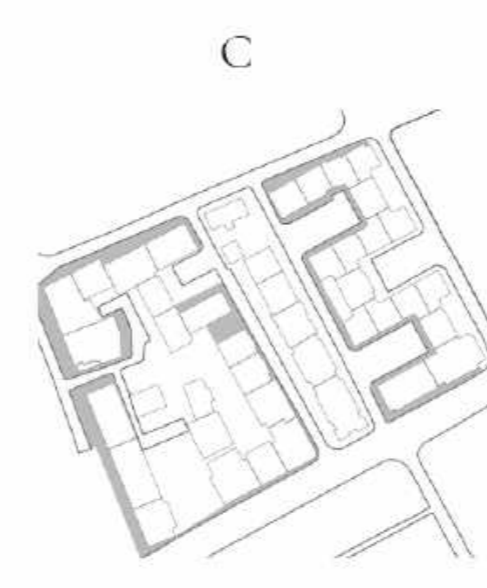
Tecido estruturado sem ligação a via pré-existente



Espaço público de geometria irregular, de carácter multifuncional, de estadia e apropriação por usos temporários. Definição otimizada de vias de circulação automóvel e de estacionamento e dotação maximizada de espaços de circulação pedonal e estadia.



Espaço exterior entre edifícios modelados em duas plataformas, cada uma associada a usos distintos: bolsa de estacionamento e espaço de estadia e recreio com espaço verde arborizado. Espaço envolvente de circulação viária e pedonal contínua.

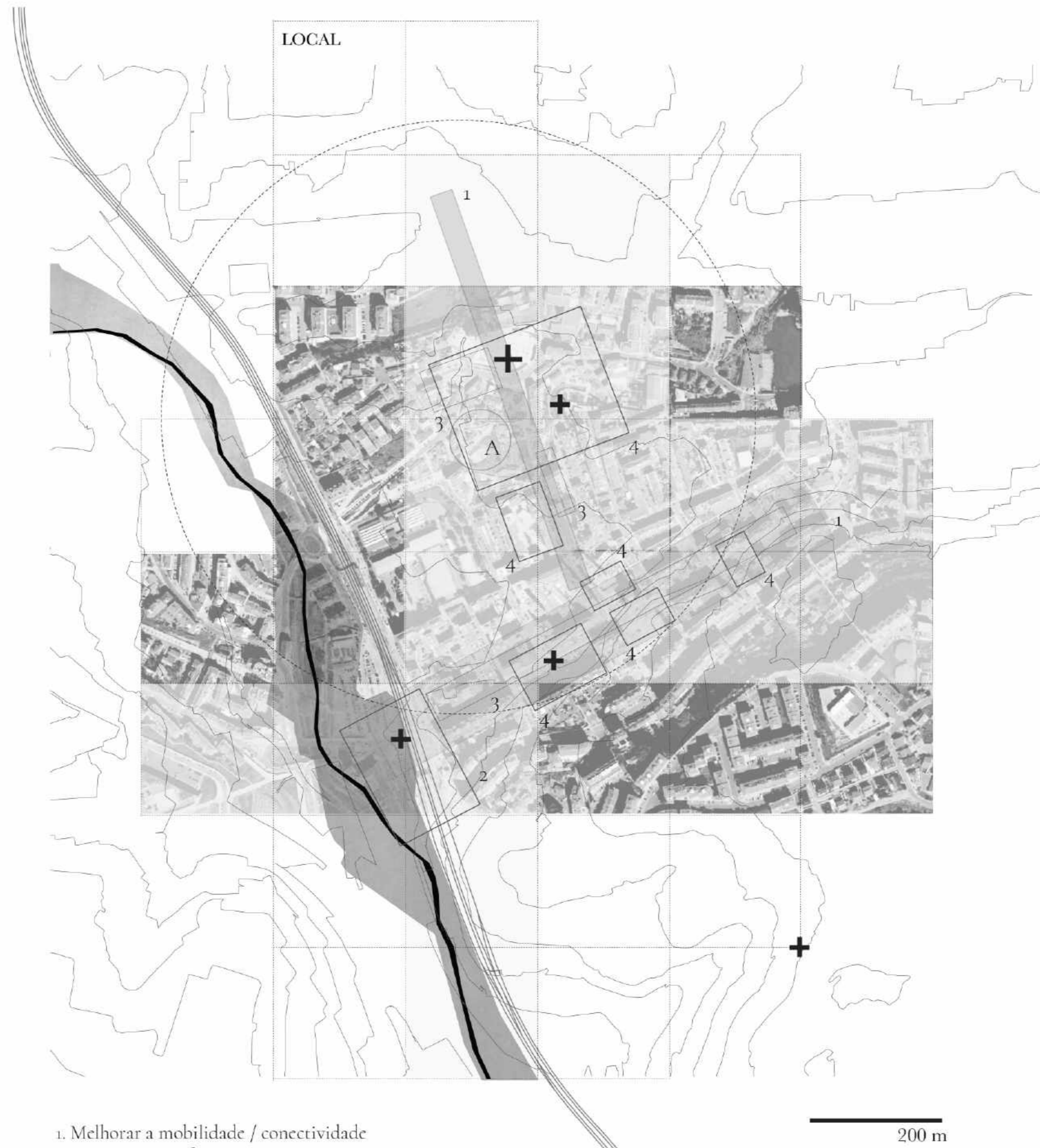


Espaço exterior com usos dominantes de circulação viária e estacionamento, com espaços de circulação pedonal descontínuos, desarticulados e sem legibilidade na relação lógica de acesso.

TERRITÓRIOS IN-BETWEEN

Os espaços de transição como elementos de requalificação urbana.
O caso do núcleo urbano de Aqualva.

5. Linhas de ação estratégicas



1. Melhorar a mobilidade / conectividade
2. Ligação com infraestruturas existentes
3. Reorganização do estacionamento
4. Requalificação do espaço público

200 m

✚ Pontos de interesse

Destacam condições especiais e zonas específicas que traduzem possíveis intervenções de forma a criar novas configurações no desenho urbano.

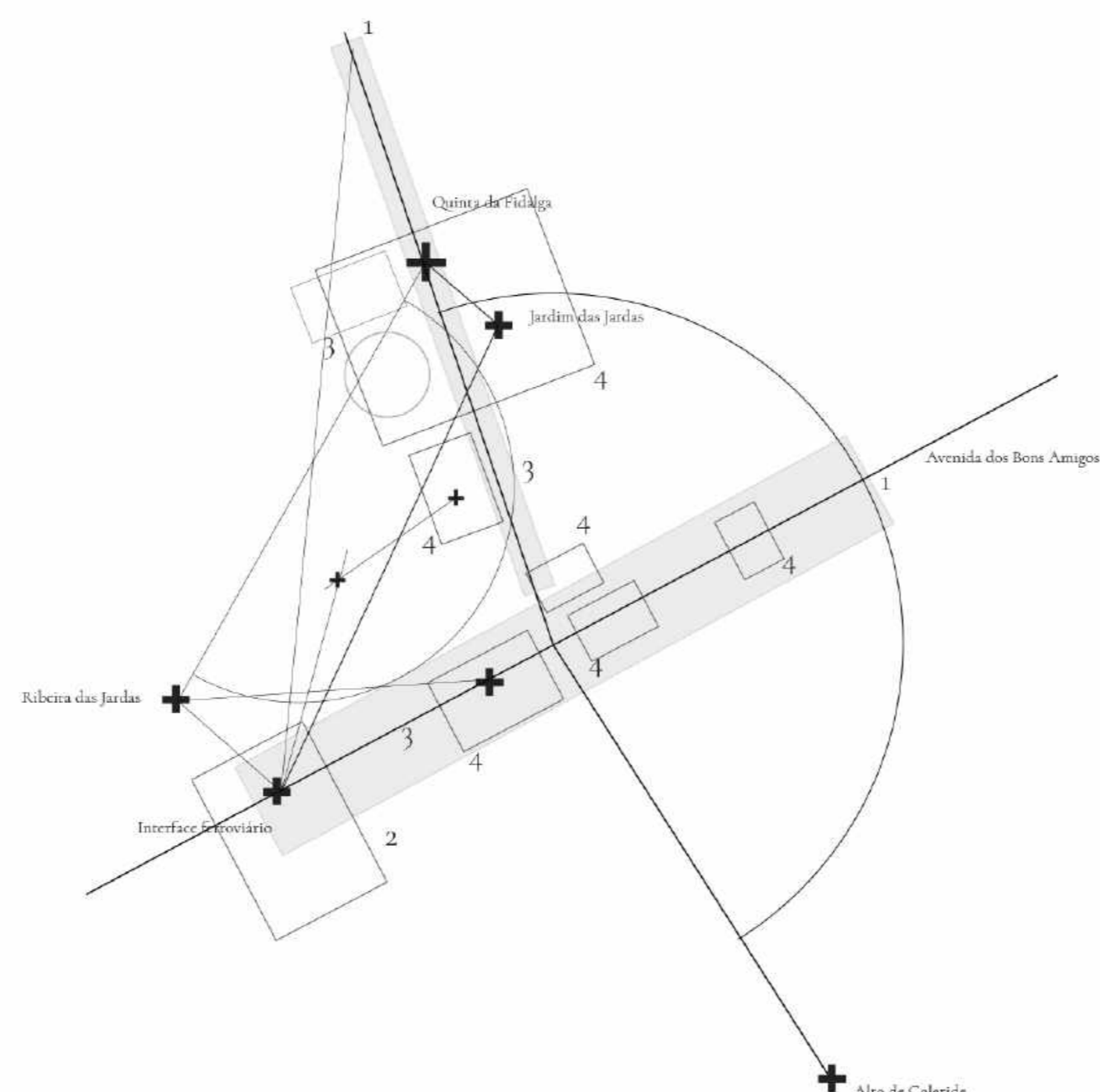
□ Área de impacto

Delimitação das áreas de intervenção prioritárias e consequentemente da sua abrangência, tendo em conta a escala local do território, aplicando diferentes densidades consoante as problemáticas identificadas.

△ Local de Intervenção

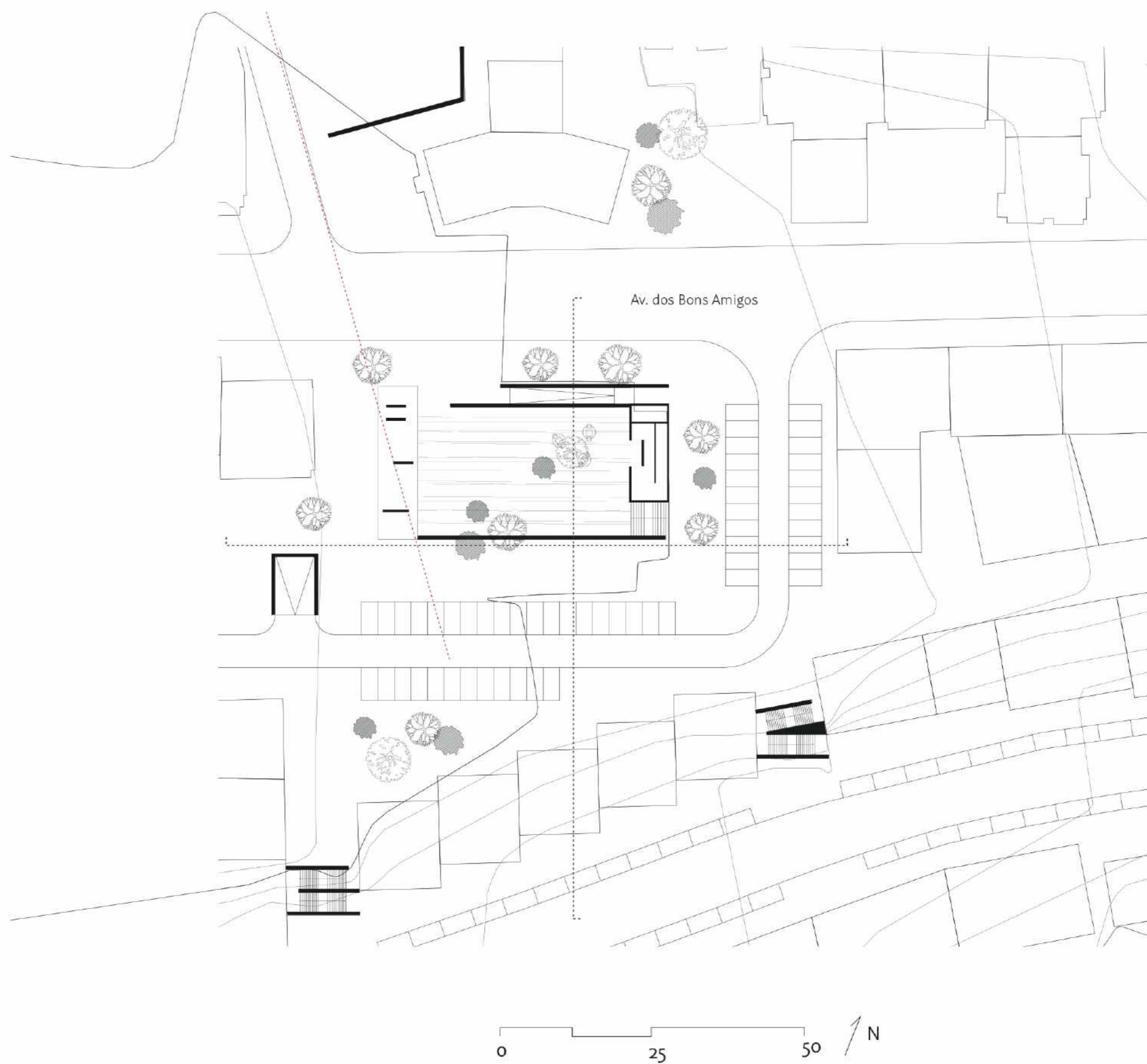
Definido através dos principais eixos de intervenção que fazem a ligação entre o núcleo histórico de Aqualva e a Av. dos Bons Amigos, procurando uma solução urbana/projetual adequada.

Diagrama de potenciais conexões



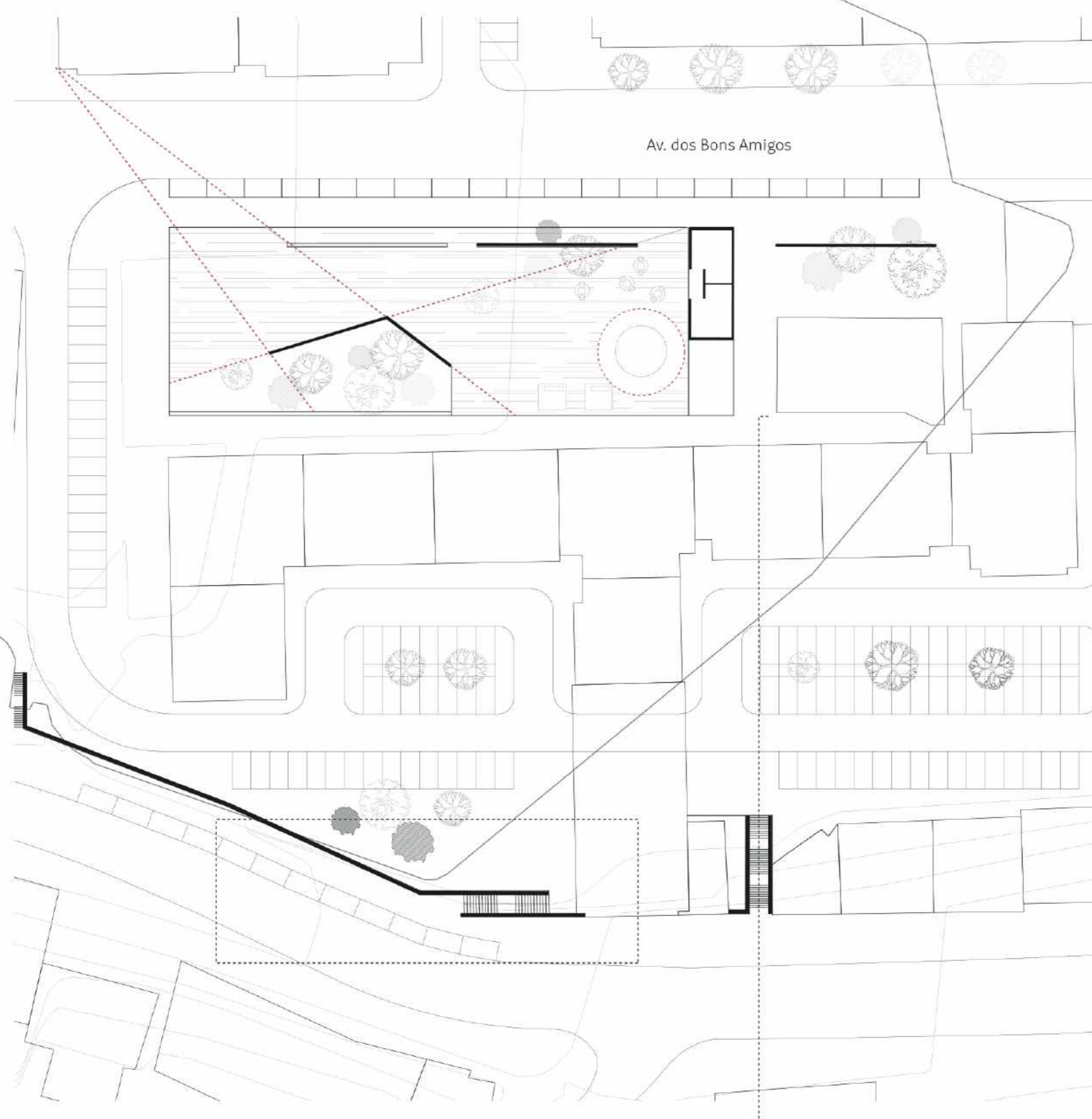
TERRITÓRIOS *IN-BETWEEN*

Os espaços de transição como elementos de requalificação urbana.
O caso do núcleo urbano de Aqualva.



TERRITÓRIOS *IN-BETWEEN*

Os espaços de transição como elementos de requalificação urbana.
O caso do núcleo urbano de Aqualva.



0 25 50 N

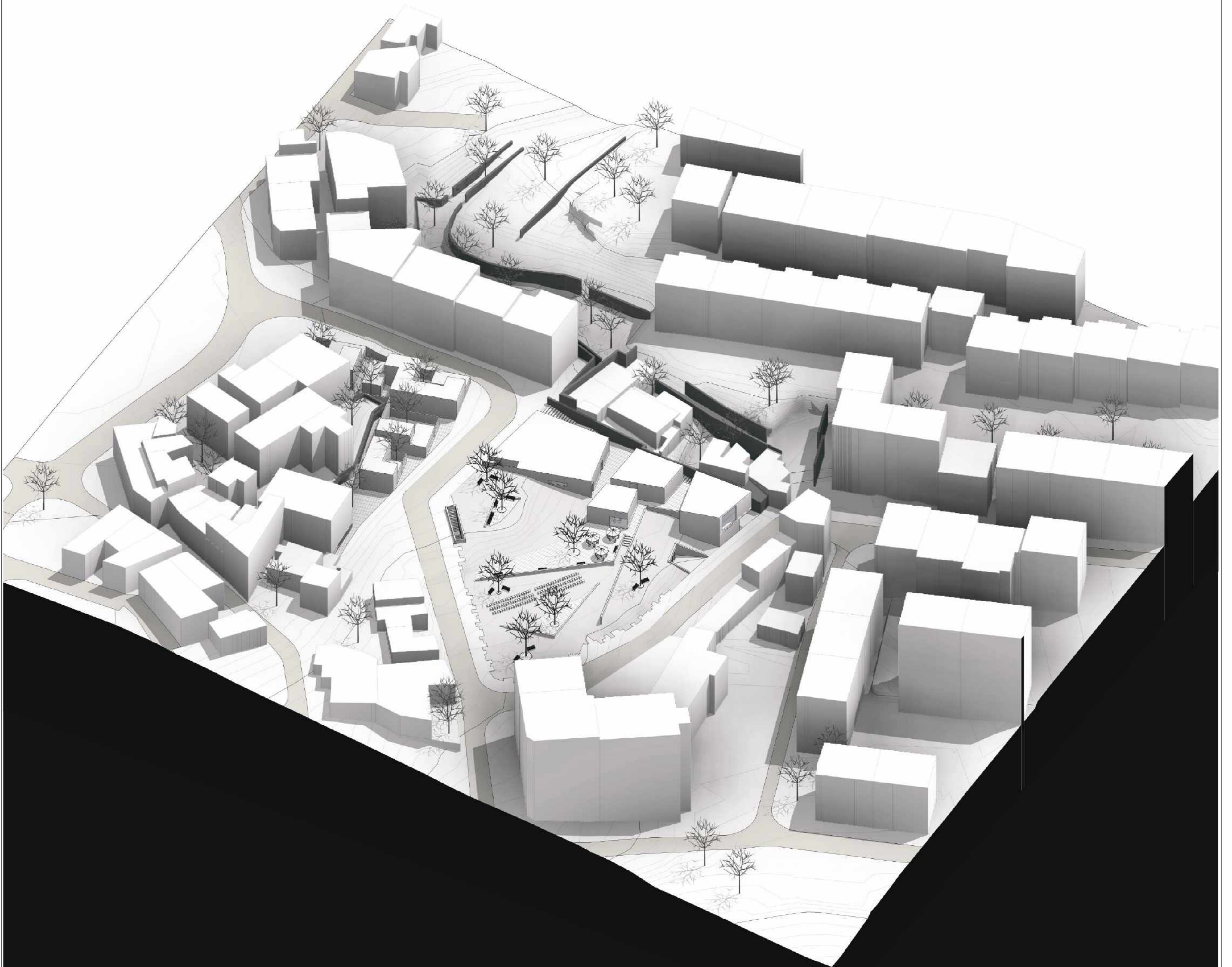
TERRITÓRIOS *IN-BETWEEN*

Os espaços de transição como elementos de requalificação urbana.
O caso do núcleo urbano de Aqualva.



TERRITÓRIOS *IN-BETWEEN*

Os espaços de transição como elementos de requalificação urbana.
O caso do núcleo urbano de Aqualva.



TERRITÓRIOS *IN-BETWEEN*

Os espaços de transição como elementos de requalificação urbana.
O caso do núcleo urbano de Aqualva.

