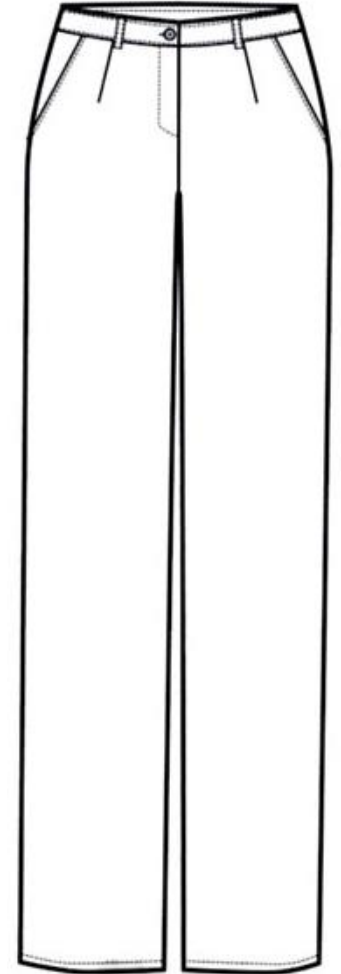


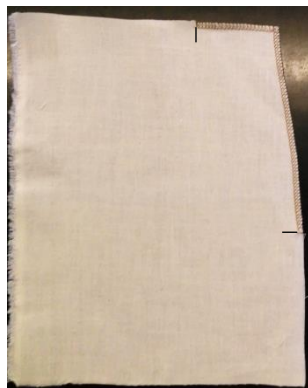
### Bolso de Faca

O bolso de faca ou bolso clássico, é um bolso metido. Funcional e decorativo, tem como principais aplicações calças e/ou calções de homem, senhora e criança, pode ser também aplicado em saias e em vestidos com corte na cintura entre outros.



## Bolso de Faca

### Componentes



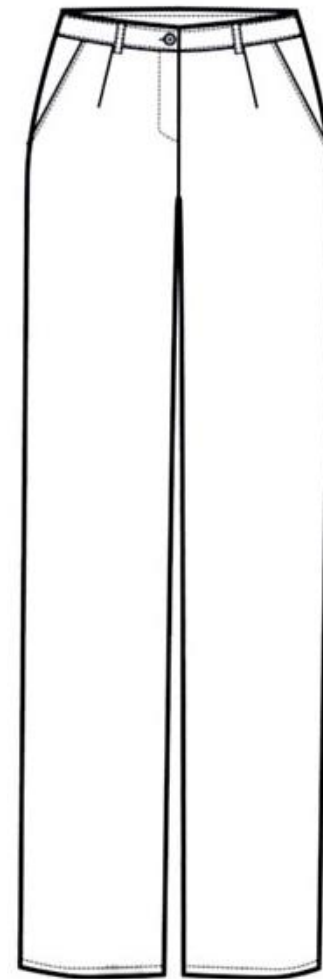
Base do bolso



Fundura em forro

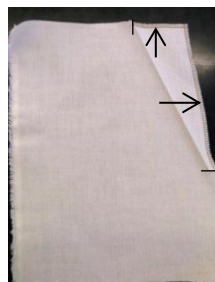


Fundura em tecido



## Bolso de Faca

Orlar frentes no espaço dos picos (partes superiores e laterais). Dobrar o tecido pelos picos e vincar no ferro.



Colocar a fundura (forro) no avesso, costurar sobre o vinco (com o ponto no tamanho 4).



Direito do tecido



Avesso do tecido

Dobrar o bolso pelo vinco e pespontar na beirinha (Fig.1).  
Cortar a parte de forro que fica no interior (Fig.2).  
Costurar em cima do orlado para fixar a parte do tecido à fundura forro (Fig.3).



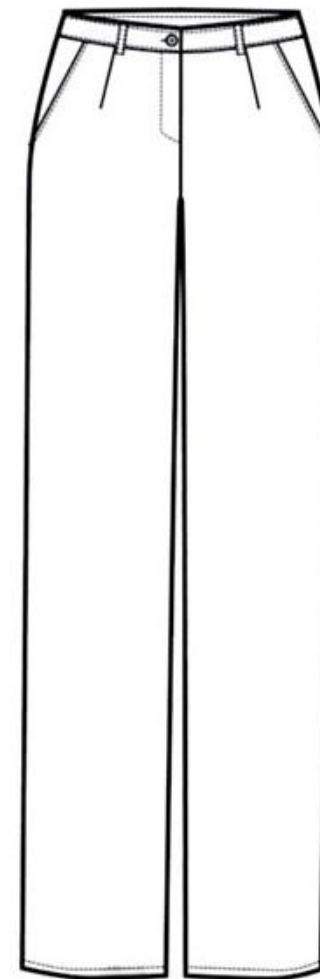
Fig. 1



Fig. 2



Fig. 3



### Bolso de Faca

Colocar a fundura de tecido atrás da base do bolso, e fazer coincidir os picos da base com os picos da fundura (como indicado na Fig. 4).

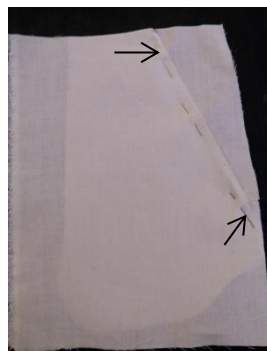


Fig. 4

Unir a fundura de forro à fundura de tecido e costurar a 1 cm. Orlar sobre a fundura de tecido. Fixar o bolso na lateral e em cima com a distancia do calcador (Fig.5).



Fig. 5



Bolso finalizado

